

Praha 23. 8. 2012

38

Činnost oboru nukleární medicíny v roce 2011

Activity of section of nuclear medicine in the year 2011

Souhrn

Činnost na odděleních a pracovištích nukleární medicíny v roce 2011 zajišťovalo celkem 625,55 odborných pracovníků (průměrné roční přepočtené počty včetně smluvních pracovníků). Bylo léčeno 3 141 pacientů a provedeno celkem více než 425 tisíc výkonů in vivo a téměř 849 tisíc výkonů in vitro.

Klíčová slova: diagnostické zobrazování; nukleární lékařství; zdravotnická zařízení; lékaři

Summary

Total of 625.55 professional health workers (FTE, including contractual workers) provided all activities of nuclear medicine departments and establishments in the Czech Republic in 2011. 3 141 patients were treated; 425 thousand examinations in vivo and 849 thousand examinations in vitro were performed.

Keywords: Diagnostic Imaging; Nuclear Medicine; Health Facilities; Physicians

Zdrojem dat pro tuto Aktuální informaci je pravidelné roční statistické zjišťování výkazem o činnosti zdravotnických zařízení A (MZ) 1-01, které vyplňuje každé ambulantní oddělení (pracoviště) oboru nukleární medicíny ve všech zdravotnických zařízeních bez ohledu na jejich zřizovatele.

V roce 2011 odevzdalo výkaz o činnosti oboru nukleární medicíny všech 48 registrovaných ambulantních oddělení a pracovišť, tedy stejný počet jako v předchozím roce.

V hlavním městě Praze mělo sídlo 10 těchto oddělení, 6 v Jihomoravském kraji a 5 v Kraji Vysočina, 4 ve Středočeském kraji, po 3 odděleních měli v Plzeňském, Královéhradeckém, Zlínském a Moravskoslezském kraji, po 2 v Jihočeském, Karlovarském, Ústeckém, Libereckém a Olomouckém kraji, 1 oddělení měl Pardubický kraj. Necelých 88 % z nich bylo v lůžkových zařízeních (ve fakultních nemocnicích a nemocnicích akutní péče), zbytek se nacházel v samostatných ordinacích a samostatných odborných laboratořích.

Činnost na odděleních a pracovištích nukleární medicíny zajišťovalo celkem 625,55 odborných pracovníků (průměrný roční přepočtený počet pracovníků včetně smluvních). Z toho počet lékařů činil 146,24 úvazku, zdravotnických pracovníků nelékařů s odbornou způsobilostí (ZPBD) 361,73 úvazku, zdravotnických pracovníků s odbornou a specializovanou způsobilostí (ZPSZ) a jiných odborných pracovníků (JOP) 70,32 úvazku (z toho 23,64 radiologických fyziků) a ostatních odborných pracovníků 47,26 úvazku. Ve srovnání s rokem 2010 mírně klesl průměrný počet úvazků lékařů (o 2,6 %; 3,98 úvazků), úvazky ostatních odborných pracovníků klesly o 6,7 % (o 34,64 úvazku).

Diagnostická činnost zahrnuje počet vyšetření a počet výkonů in vivo provedených v ordinaci lékaře a počet výkonů v laboratoři in vitro. Celkem bylo vykázáno 223 754 vyšetření a 425 690 výkonů in vivo. Proti předchozímu roku počet vyšetření klesl o 3 % (o 6 339 vyšetření) a počet výkonů klesl o 2 % (o 8 715 výkonů). Nejvyšší počet vyšetření a výkonů in vivo byl proveden na odděleních v Hlavním městě Praze, a to přibližně čtvrtina jak vyšetření, tak výkonů, v Jihomoravském (16 %, resp. 12 %), Středočeském (7 %, resp. 9 %) a Moravskoslezském kraji (9 %, resp. 7 %). Téměř tři čtvrtiny vyšetření i výkonů in vivo bylo provedeno u ambulantních pacientů, zbytek diagnostické činnosti byl u pacientů hospitalizovaných.

V roce 2011 bylo vykázáno 848 943 výkonů in vitro a proti předchozímu roku došlo k poklesu jejich počtu o 14 %. Výkony in vitro nebyly vykázány v Jihočeském, Karlovarském, Libereckém, Pardubickém, Jihomoravském, Olomouckém a Moravskoslezském kraji. 28 % výkonů in vitro bylo provedeno v Hlavním městě Praze, 27 % v Plzeňském a 18 % v Královéhradeckém kraji.

V roce 2011 připadlo na jednoho lékaře 1 530 vyšetření, tedy přibližně stejně jako v roce předchozím. O tři čtvrtiny více vyšetření na lékaře než uvedený celorepublikový průměr bylo provedeno v Pardubickém kraji (2 687 vyšetření na lékaře) a také v Karlovarském kraji (2 672 vyšetření), nejnižší byl tento ukazatel v Královéhradeckém kraji (1 016 vyšetření). Počet výkonů na jednoho nelékařského zdravotnického pracovníka (ZPBD, ZPSZ, JOP a ostatní odborní pracovníci) byl 888 výkonů. Nejvyšší zatížení těchto zdravotnických pracovníků bylo v Pardubickém (2 556 výkonů na pracovníka) a Karlovarském kraji (1 152 výkonů na pracovníka). Nejnižší byl tento ukazatel v Plzeňském kraji, a to 455 výkonů na pracovníka.

Terapeutické dávky byly aplikovány 3 141 léčeným pacientům, z toho 81 % hospitalizovaným pacientům na lůžkových odděleních nukleární medicíny a zbytek ambulantním pacientům. Proti předchozímu roku počet léčených pacientů klesl o téměř 6 % (o 206 pacientů). Při porovnání mezi kraji bylo necelých 43 % pacientů léčeno v zdravotnických zařízeních sídlících v hlavním městě Praze a téměř 13 % v Moravskoslezském kraji.

Celkem bylo na odděleních nukleární medicíny vykázáno 238 sledovaných přístrojů, na kterých bylo provedeno 480 858 výkonů in vivo. Více než polovina z těchto výkonů byla provedena na 77 dvojhlavých scintilačních kamerách (SPECT) a 27 % výkonů na 99 samostatných počítačích pro kvantitativní vyhodnocování scintigrafických vyšetření. Proti roku 2010 se podíly vyšetření na jednotlivých přístrojích příliš nezměnily.

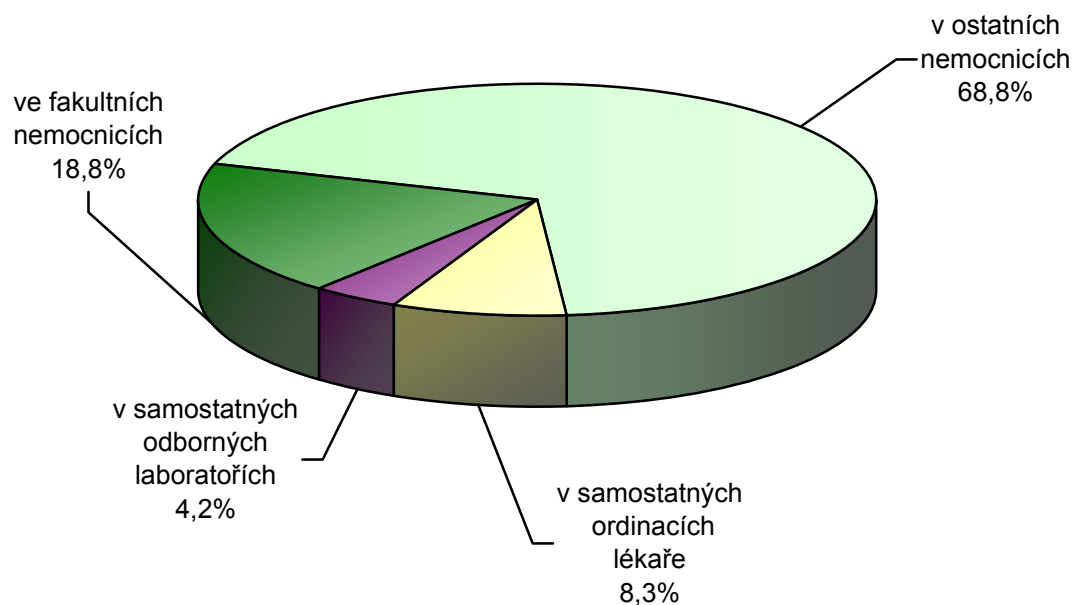
Dalších 44 přístrojů bylo použito k výkonům in vitro, kterých bylo v daném roce 797 639 (pokles o 12 %). Téměř 62 % z těchto výkonů bylo provedeno na detekčních zařízeních pro vyšetření pomocí radionuklidových metod, zbylé výkony byly provedeny pomocí alternativních metod.

Vypracoval: MUDr. Miroslav Zvolský

Oddělení a pracoviště nukleární medicíny a jejich personální zajištění v roce 2011

Území, kraj	Počet oddělení a pracovišť	Průměrný roční přepočtený počet odborných zdravotnických pracovníků (úvazky)				
		celkem	z toho			
			lékaři	ZPBD	ZPSZ a JOP	ostatní odborní pracovníci
Hl. m. Praha	10	155,97	45,00	84,72	14,05	12,20
Středočeský	4	47,56	10,62	31,28	3,66	2,00
Jihočeský	2	19,79	5,20	11,00	2,40	1,19
Plzeňský	3	62,78	8,93	38,95	7,00	7,90
Karlovarský	2	14,28	2,00	10,10	1,18	1,00
Ústecký	2	22,40	3,70	15,00	3,20	0,50
Liberecký	2	10,02	3,00	7,00	0,02	-
Královéhradecký	3	47,01	9,84	29,73	3,44	4,00
Pardubický	1	6,38	2,65	2,93	0,80	-
Vysočina	5	42,83	8,17	23,88	9,34	1,44
Jihomoravský	6	81,40	21,71	38,89	15,00	5,80
Olomoucký	2	32,82	11,03	19,72	1,07	1,00
Zlínský	3	35,71	5,00	20,82	5,00	4,89
Moravskoslezský	3	46,60	9,39	27,71	4,16	5,34
ČR	48	625,55	146,24	361,73	70,32	47,26

Počet oddělení a pracovišť nukleární medicíny podle umístění ve zdravotnických zařízeních v ČR v roce 2011



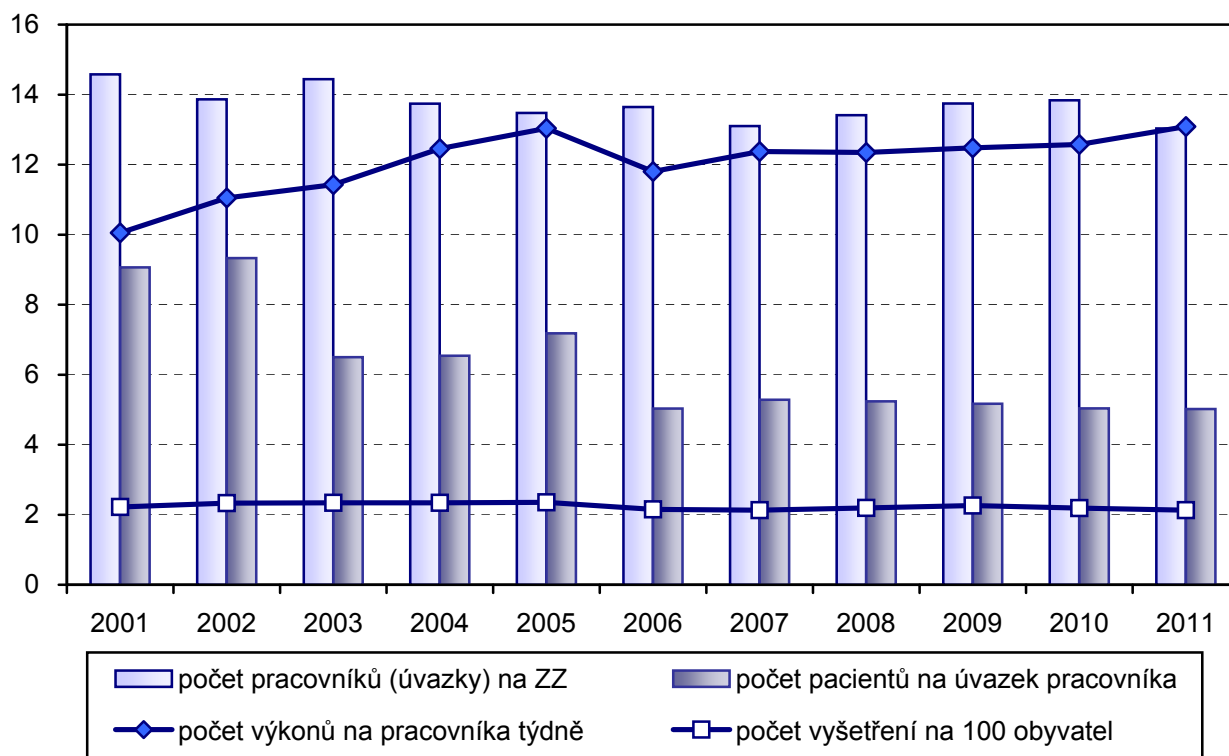
Diagnostická činnost na odděleních nukleární medicíny v roce 2011

Území, kraj	Počet vyšetření (in vivo)			Počet výkonů (in vivo)			Počet výkonů (in vitro)
	celkem	z toho pro péči		celkem	z toho pro péči		
		ústavní	ambulantní		ústavní	ambulantní	
Hl. m. Praha	54 666	6 022	48 644	112 755	17 958	94 797	236 005
Středočeský	14 966	2 944	12 022	40 360	7 007	33 353	63 844
Jihočeský	6 885	2 437	4 448	8 961	3 272	5 689	-
Plzeňský	13 680	2 849	10 831	24 545	4 549	19 996	226 103
Karlovarský	5 343	2 209	3 134	14 143	5 610	8 533	-
Ústecký	6 339	865	5 474	18 877	2 923	15 954	1 129
Liberecký	4 455	1 137	3 318	6 449	1 700	4 749	-
Královéhradecký	9 998	1 702	8 296	25 804	3 963	21 841	153 208
Pardubický	7 120	2 311	4 809	9 534	3 094	6 440	-
Vysočina	15 942	5 652	10 290	30 799	10 853	19 946	39 337
Jihomoravský	35 718	11 664	24 054	49 425	15 333	34 092	-
Olomoucký	17 175	4 825	12 350	24 429	5 843	18 586	-
Zlínský	10 478	4 692	5 786	29 247	13 204	16 043	129 317
Moravskoslezský	20 989	9 113	11 876	30 362	12 384	17 978	-
ČR	223 754	58 422	165 332	425 690	107 693	317 997	848 943

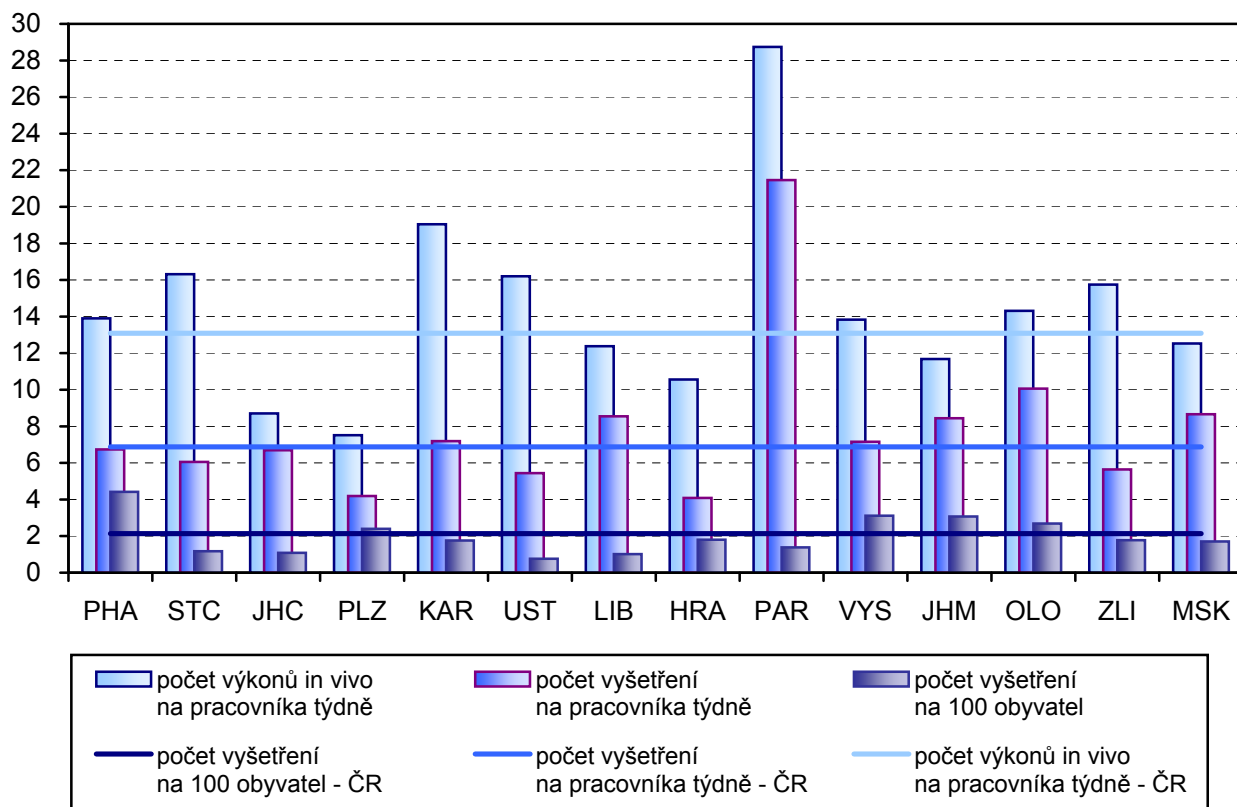
Terapeutická činnost na odděleních nukleární medicíny v roce 2011

Území, kraj	Počet léčených pacientů			Počet terapeutických aplikací v péči		Vyšetření bez aplikace radiofarmak v péči	
	celkem	z toho v péči		lůžkové	ambulantní	lůžkové	ambulantní
		lůžkové	ambulantní				
Hl. m. Praha	1 350	1 253	97	581	97	838	-
Středočeský	34	-	34	-	34	-	9
Jihočeský	330	328	2	136	2	96	1 248
Plzeňský	15	-	15	-	22	-	-
Karlovarský	4	-	4	-	4	-	-
Ústecký	221	107	114	77	114	32	182
Liberecký	-	-	-	-	-	-	-
Královéhradecký	195	180	15	185	15	-	1 017
Pardubický	11	-	11	-	11	-	130
Vysočina	40	1	39	1	42	-	12
Jihomoravský	287	160	127	86	127	-	642
Olomoucký	171	146	25	150	25	170	1 944
Zlínský	75	-	75	-	99	-	142
Moravskoslezský	408	364	44	423	47	-	700
ČR	3 141	2 539	602	1 639	639	1 136	6 026

Vývoj činnosti v oboru nukleární medicíny v ČR v letech 2001–2011



Činnost zdravotnických zařízení v oboru nukleární medicíny v ČR podle krajů v roce 2011



Struktura provedených výkonů (in vivo) podle použitého přístroje v roce 2011

