

Hospitalizovaní podle klasifikace DRG v roce 2011

Z D R A V O T N I C K Á S T A T I S T I K A
Vydává Ústav zdravotnických informací a statistiky ČR

Praha 2, Palackého nám. 4

<http://www.uzis.cz/>

Hospitalizovaní podle klasifikace DRG

Řada: Zdravotnická statistika

Zdrojem informací pro tuto publikaci jsou data o hospitalizacích na akutních lůžkách v nemocnicích ČR z Národního registru hospitalizovaných. Publikované údaje jsou tříděny podle hlavních diagnostických kategorií (MDC), skupin DRG, pohlaví, věku, délky hospitalizace ve dnech, kraje bydliště a kraje zdravotnického zařízení a case mix indexu vypočteného na základě číselníku relativních vah zveřejňovaného MZ ČR.

Hospitalization by classification DRG

Series: Health Statistics

The sources of information for this publication are data on hospitalizations in acute beds in hospitals in CR from the National Registry of Hospitalized Patients. Data are classified by major diagnostic categories, DRG groups, sex, age, length of hospitalization in days, region of patient's residence and region of health facility and by case mix index calculated on the basis of codebook of relative weights published Ministry of Health CR.

© ÚZIS ČR, 2012

© Translation ÚZIS ČR

ISBN: 978-80-7472-029-1

Obsah

	strana
Značky v tabulkách	4
Contents.....	5
Úvod.....	7
Hospitalizovaní podle klasifikace DRG v roce 2011	9
Seznam zkratk názvů krajů.....	12
Grafická část.....	13
1. Struktura hospitalizovaných podle MDC - Muži.....	13
2. Struktura hospitalizovaných podle MDC - Ženy	13
3. Struktura hospitalizovaných podle MDC a věkových skupin	14
4. Hospitalizovaní na 100 obyvatel a průměrná délka hospitalizace podle věku	14
5. Hospitalizovaní a průměrná délka hospitalizace podle kraje zdravotnického zařízení.....	15
6. Hospitalizovaní na 100 obyvatel a průměrná délka hospitalizace podle bydliště pacienta.....	15
7. Hospitalizovaní na 100 000 obyvatel podle MDC a pohlaví	16
8. Case mix index hospitalizačních případů a průměrná délka hospitalizace podle MDC	16
9. Struktura hospitalizovaných podle MDC a komplikací či komorbidity.....	17
10. Zemřelí hospitalizovaní popodle MDC a pohlaví na 1000 hospitalizovaných	17
11. Frekvence hodnot Case Mix Indexu jednotlivých zařízení	18
Tabulková část.....	19
1. Hospitalizovaní podle hlavních diagnostických kategorií (MDC) a pohlaví	19
2.1 Hospitalizovaní podle hlavních diagnostických kategorií (MDC) a intervalu délky trvání hospitalizace - absolutně.....	22
2.2 Hospitalizovaní podle hlavních diagnostických kategorií (MDC) a intervalu délky trvání hospitalizace – relativně (v %).....	24
3.1 Hospitalizovaní podle hlavních diagnostických kategorií (MDC) a věku	26
3.2 Průměrná délka hospitalizace ve dnech podle hlavních diagnostických kategorií (MDC) a věku	28
3.3 Case mix index podle hlavních diagnostických kategorií (MDC) a věku	30
4.1 Hospitalizovaní podle hlavních diagnostických kategorií (MDC) a kraje zdravotnického zařízení	32
4.2 Průměrná délka hospitalizace ve dnech podle hlavních diagnostických kategorií (MDC) a kraje zdravotnického zařízení	34

4.3	Case mix index podle hlavních diagnostických kategorií (MDC) a kraje zdravotnického zařízení	36
5.1	Hospitalizovaní podle hlavních diagnostických kategorií (MDC) a kraje bydliště pacienta na 100 000 obyvatel	38
5.2	Průměrná délka hospitalizace ve dnech podle hlavních diagnostických kategorií (MDC) a kraje bydliště pacienta	40
6.1	Hospitalizovaní podle hlavních diagnostických kategorií (MDC) a zřizovatele zdravotnického zařízení	42
6.2	Průměrná délka hospitalizace ve dnech podle hlavních diagnostických kategorií (MDC) a zřizovatele zdravotnického zařízení.....	43
6.3	Case mix index podle hlavních diagnostických kategorií (MDC) a zřizovatele zdravotnického zařízení	44
7.1	Hospitalizovaní podle hlavních diagnostických kategorií (MDC) a důvodu k přijetí - absolutně	45
7.2	Hospitalizovaní podle hlavních diagnostických kategorií (MDC) a důvodu k přijetí – relativně (v %).....	46
8.	Hospitalizovaní podle hlavních diagnostických kategorií (MDC) a způsobu ukončení případu hospitalizace.....	47
9.	Hospitalizovaní podle hlavních diagnostických kategorií (MDC) a přidružených nemocí či komplikací	48
10.	Zemřelí hospitalizovaní podle hlavních diagnostických kategorií (MDC) a pohlaví.....	50
11.	Hospitalizovaní podle skupin DRG – 50 nejčtetnějších DRG	51
12.	Hospitalizovaní podle skupin DRG – DRG skupiny s nejvyššími relativními vahami.....	53

Značky v tabulkách

Ležatá čárka (-)	V tabulce na místě čísla značí, že se jev nevyskytoval
Nula (0; 0,0; 0,00)	znamená, že se jev vyskytl, ale hodnota vypočteného ukazatele je menší než polovina jednotky použité v tabulce
Tečka (.)	na místě čísla značí, že údaj není k dispozici nebo je nespolehlivý
Ležatý křížek (x)	značí, že zápis není možný z logických důvodů
Stříška (^)	ke zveřejnění údajů nebyl dán souhlas

Contents

	page
Introduction	7
Hospitalization by classification DRG in the Czech Republic in 2011	8
List of abbreviations of regions	12
Charts	
1. Structure of hospitalization by MDC - men	13
2. Structure of hospitalization by MDC - women	13
3. Structure of hospitalization by MDC and age groups	14
4. Hospitalization per 100 inhabitant and average length of hospitalization by age	14
5. Hospitalization and average length of hospitalization by region of health facility	15
6. Hospitalization per 100 inhabitant and average length of hospitalization by region of patient's residence.....	15
7. Hospitalization per 100 000 inhabitant by MDC and sex.....	16
8. Case mix index of hospitalizations cases and average length of hospitalization by MDC	16
9. Structure of hospitalization by MDC and complications or comorbidity.....	17
10. Deaths hospitalized by MDC and sex per 1 000 of hospitalization	17
11. Frequency of value of Case mix index individual health facilities.....	18
Tables	
1. Hospitalization by major diagnostic categories (MDC) and sex	19
2.1 Hospitalization by major diagnostic categories (MDC) and by length of hospitalization in days – number	22
2.2 Hospitalization by major diagnostic categories (MDC) and by length of hospitalization in days – relative number (in %)	24
3.1 Hospitalization by major diagnostic categories (MDC) and age	26
3.2 Average length of hospitalization in days by major diagnostic categories (MDC) and age	28
3.3 Case mix index by major diagnostic categories (MDC) and age.....	30
4.1 Hospitalization by major diagnostic categories (MDC) and region of health facility.....	32
4.2 Average length of hospitalization in days by major diagnostic categories (MDC) and region of health facility.....	34
4.3 Case mix index by major diagnostic categories (MDC) and region of health facility.....	36

5.1 Hospitalization by major diagnostic categories (MDC) and region of patient's residence per 100 000 inhabitant.....	38
5.2 Average length of hospitalization in days by major diagnostic categories (MDC) and region of patient's residence	40
6.1 Hospitalization by major diagnostic categories (MDC) and founder of health facility	42
6.2 Average length of hospitalization in days by major diagnostic categories (MDC) and founder of health facility	43
6.3 Case mix index by major diagnostic categories (MDC) and founder of health facility	44
7.1 Hospitalization by major diagnostic categories (MDC) and cause of admission – absolute numbers	45
7.2 Hospitalization by major diagnostic categories (MDC) and cause of admission – relative numbers (in %).....	46
8. Hospitalization by major diagnostic categories (MDC) and kind of terminations hospitalizations cases	47
9. Hospitalization by major diagnostic categories (MDC) and complications or comorbidity	48
10. Deaths hospitalized by major diagnostic categories (MDC) and sex	50
11. Hospitalization by DRG groups – 50 most frequent DRG	51
12. Hospitalization by DRG groups – DRG groups with the highest relative weights	53

Symbols in the tables

A dash (-)	in place of a number indicates that the phenomenon did not occur
0 or 0,0 or 0,00	indicates that the phenomenon occurred, but the value of calculated indicator is less than half of unit used in table
A dot (.)	in place of a number indicates that the number is not available or cannot be relied on
A skew cross (x)	indicates that the entry is not applicable for logical reasons
A circumflex (^)	publication of data was not approved

Úvod

Publikaci „Hospitalizovaní podle klasifikace DRG“ vydává Ústav zdravotnických informací a statistiky České republiky (ÚZIS ČR) s daty od roku 2009 a byla zařazena do řady „Zdravotnická statistika“. Představuje jiný pohled na statistiku hospitalizovaných každoročně zpracovávanou v publikaci „Hospitalizovaní v nemocnicích ČR“, kde jsou data tříděna podle Mezinárodní statistické klasifikace nemocí a přidružených zdravotních problémů (MKN-10). V publikaci „Hospitalizovaní podle klasifikace DRG“ jsou prezentována data za hospitalizované pacienty, kterým byla na jakýchkoli odděleních nebo pracovištích nemocnic v ČR poskytnuta **akutní lůžková péče**.

Zdrojem dat pro tuto publikaci je Národní registr hospitalizovaných (NRHOSP). Vstupním formulářem je Hlášení hospitalizace, jehož vyplňování a zpracování se řídí metodikou NZIS. Správcem i zpracovatelem registru NRHOSP je na celostátní úrovni ÚZIS ČR. Základní informace o Národním registru hospitalizovaných a Pokyny k obsahu datové struktury jsou k dispozici na webových stránkách ÚZIS ČR (<http://www.uzis.cz/registry-nzis/nrhosp>).

DRG je klasifikační systém, který zařazuje případy akutní nemocniční péče do jednotlivých DRG skupin založených na jejich klinické a nákladové podobnosti na základě tzv. atributů případu. Zkratka DRG pochází z anglického názvu *Diagnosis Related Group*, který lze přeložit jako „skupiny vztahené k diagnózám“.

Statistika hospitalizací sestává z jednotlivých hlášení o ukončených případech hospitalizace na oddělení. Kód skupiny DRG se vztahuje na celý pobyt pacienta v zařízení, jehož důvodem je poskytování akutní péče. Pokud je pacient v rámci jednoho zdravotnického zařízení překládán na jiná oddělení, uvádí se kód DRG na posledním hlášení hospitalizace z posledního oddělení, kde pacient pobýval před ukončením hospitalizace. Souhrn navazujících hospitalizací jednoho pacienta na všech odděleních akutní péče jednoho zařízení je dle klasifikace DRG chápán jako jeden hospitalizační případ, tj. jeden pobyt v lůžkovém zdravotnickém zařízení akutní péče.

Klasifikace DRG může být využívána pro různé účely. Nejrozšířenějším důvodem užívání DRG je financování akutní lůžkové péče. V ČR je k financování akutní lůžkové péče částečně používána DRG od roku 2008. Klasifikace DRG ale byla vytvořena především jako nástroj pro řízení nemocnic, prostředek pro komunikaci mezi lékaři a ekonomy a lze ji použít i pro měření produkce a kvality zdravotní péče. Původní klasifikace DRG byla navržena ve Spojených státech na počátku 80tých let 20. století, kdy byla používána pro nemocniční úhrady v programu zdravotního pojištění Medicare. Od té doby byly vyvinuty další verze a varianty a systém DRG i další alternativní systémy se rozšířily a začaly používat v mnoha zemích po celém světě (např.: Francie, Austrálie, Kanada, skandinávské země, Velká Británie, Rakousko, Německo, Švýcarsko, Japonsko).

Skupina DRG se uvádí na Hlášení hospitalizace od roku 2006. Pro zařazení hospitalizačního případu do některé DRG skupiny se používá počítačový program Grouper v aktuální verzi, jehož algoritmus je popsán v Definičním manuálu. Kultivací DRG, tvorbou Grouperu a Definičního manuálu je pověřeno Národní referenční centrum (NRC). Distribuci zajišťuje Ministerstvo zdravotnictví ČR. Grouper vyhodnotí konkrétní DRG skupinu daného případu hospitalizace na základě atributů případu, kterými jsou: základní diagnóza dle MKN-10, vedlejší diagnózy, provedené výkony, věk a pohlaví pacienta, porodní váha novorozence, délka hospitalizace a způsob ukončení hospitalizace. Více informací o české verzi DRG je možné nalézt na webových stránkách NRC (<http://www.nrc.cz/cinnosti/drg>). Číselník DRG a navazujících číselníky je možné procházet na stránkách Datového standardu Ministerstva zdravotnictví ČR (DASTA) (<http://ciselniky.dasta.mzcr.cz/>).

Kód DRG skupiny se uvádí jako pětimístné číslo. První dvě číslice označují hlavní diagnostickou kategorii (MDC – Major Diagnostic Categories) určenou většinou podle orgánových systémů. Další dvě číslice v kódu DRG slouží k rozdělení na chirurgickou a nechirurgickou větev a označení tzv. DRG báze (příbuzné DRG skupiny lišící se třídou závažnosti). Poslední číslice označuje tzv. třídu závažnosti, tedy zda se v průběhu hospitalizace objevily komplikace či byl vedle základní diagnózy souběh ještě dalšího přidruženého onemocnění (komorbidita) a jeho závažnost. Na základě toho se DRG dělí na skupiny bez CC, s CC a s MCC.

Klasifikační systém DRG tedy umožňuje třídít případy hospitalizace podle toho, zda byla přítomna nějaká přidružená nemoc (komorbidita) či se vyskytla komplikace, která měla vliv na průběh a délku hospitalizace a náklady na ni (případy s CC). Pokud takováto přidružená nemoc nebo komplikace výrazně ovlivnila celkové náklady na léčbu a délku hospitalizace, je označena jako významná (případy s MCC). Seznam diagnóz, které mohou být pro dané DRG skupiny indikací k zařazení do CC nebo MCC je uveden jako appendix k Definičnímu manuálu distribuovanému ministerstvem zdravotnictví spolu s Grouperem.

Relativní váha DRG je bezrozměrné číslo popisující míru obvyklé spotřeby zdrojů (nákladů) na péči poskytnutou pacientům dané DRG skupiny. Tento index také do jisté míry souvisí s klinickou složitostí případu. Sama o sobě nemá hodnota relativní váhy jedné DRG skupiny žádnou vypovídací hodnotu. Pouze popisuje, kolikrát jsou průměrné náklady na jednu hospitalizaci dané DRG skupiny nákladově náročnější (dražší či levnější), než průměrné náklady jedné hospitalizace z celku všech uvažovaných případů. Pro některé účely se případně mohou relativní váhy vztahovat k vybrané referenční DRG skupině. Ministerstvo zdravotnictví pravidelně zveřejňuje aktuální číselník relativních vah. V tabulce 12. jsou uvedeny DRG skupiny s nejvyšší relativní váhou, která charakterizuje nejvyšší ekonomickou a částečně i klinickou závažnost případu.

Z aktuálního číselníku relativních vah jsou v publikaci počítány ukazatele Case mix indexu. **Case mix index** je index průměrné spotřeby zdrojů na jeden případ pro definovanou jednotku (např. nemocnici, kraj, věkovou skupinu) a období. Jde tedy o průměrnou relativní váhu celého souboru případů. Například Case mix index zdravotnického zařízení je suma relativních vah případů hospitalizace dělená počtem případů léčených v daném roce. Z jeho hodnoty lze usuzovat, jak náročný je soubor pacientů z hlediska nákladnosti léčby.

Národní registr hospitalizovaných sleduje případy všech hospitalizovaných osob na území ČR včetně cizinců a bezdomovců. Evidovány jsou také narozené děti, které jsou zahrnuty ve věkové skupině 0 let v MDC 15 – Novorozenci. Jako hospitalizace se vykazuje také doprovod, který spadá do MDC 23 – Faktory ovlivňující zdravotní stav a jiný kontakt se zdravotními službami. Do souboru jsou započítáni všichni hospitalizovaní pacienti, jejichž hospitalizace byla ukončena ve sledovaném roce, bez ohledu na to, kdy začala. V počtu ošetřovacích dnů je započítána celková doba hospitalizace, i když započala v předcházejícím roce.

Vzhledem k odlišnému vstupnímu souboru a metodice sestavení případu hospitalizace (pouze akutní lůžková péče v nemocnicích, celková hospitalizace včetně překladů v rámci jedné nemocnice) jsou data v této publikaci odlišná od údajů v publikaci „Hospitalizovaní v nemocnicích ČR“. Data z této publikace rovněž nelze porovnávat s daty z jiných zdrojů, například s daty Národního referenčního centra, která se liší jak zdrojem dat a metodikou sběru, tak i zpracováním.

Hospitalizovaní podle klasifikace DRG v roce 2011

Národním registrem hospitalizovaných bylo v ČR v roce 2011 evidováno 2,005 milionu ukončených pobytů v nemocnici z důvodů poskytování akutní lůžkové péče (v roce 2009 to bylo 2,042 milionu případů). Průměrně se jednalo o 191 hospitalizací na tisíc obyvatel, což je o 3 méně než v roce 2010. Průměrná délka jedné hospitalizace byla necelých šest dní.

Průměrný věk hospitalizovaných žen byl o půl roku nižší než u hospitalizovaných mužů, což je dáno častými hospitalizacemi mladých žen z důvodu těhotenství a porodu a také u hospitalizací jako doprovod dětského pacienta, kde mladé ženy převažují. Průměrná délka hospitalizace byla u žen o 0,3 dne kratší než u mužů. Absolutně i v přepočtu na tisíc obyvatel byly častěji hospitalizovány ženy než muži, a to více než o čtvrtinu. Z velké části je to dáno právě počtem hospitalizací spadajících do hlavní diagnostické kategorie (MDC) 14 – Těhotenství, porod a šestinedělí. Pokud by byly brány v úvahu pouze hospitalizace z kategorií, které nejsou jednoznačně pohlavně vymezeny (tedy mimo MDC 12 – Onemocnění a poruchy mužského reprodukčního systému, MDC 13 – Onemocnění a poruchy ženského reprodukčního systému a MDC 14 – Těhotenství, porod a šestinedělí) byly by počty hospitalizací mužů a žen v absolutním počtu i v přepočtech na tisíc obyvatel téměř vyrovnané. To je ovšem dáno starší věkovou strukturou žen, kdy vyšší počty žen ve starším věku vyrovnávají větší nemocnost mužů.

Zhruba dvakrát více hospitalizací mužů než žen bylo klasifikováno do kategorií MDC 25 – Mnohočetné trauma a MDC 20 – Užívání alkoholu/drog a jimi způsobené organické duševní poruchy. Naopak čtyřikrát více hospitalizací žen než mužů bylo zařazeno do MDC 23 – Faktory ovlivňující zdravotní stav a jiný kontakt se zdravotními službami. Do MDC 23 jsou mimo jiné zahrnuty hospitalizační případy DRG skupiny s počátečním číselným kódem 2332, což jsou kódy pro doprovod, kterým nejčastěji bývá matka hospitalizovaného dítěte. U žen převažují (oproti mužům o třetinu) také DRG případy z MDC skupiny 09 - Onemocnění a poruchy kůže, podkožní tkáně a prsou.

Případy hospitalizace jsou nejčastěji zařazovány do MDC 08 – Onemocnění a poruchy muskuloskeletálního systému a pojivové tkáně a MDC 05 – Onemocnění a poruchy oběhového systému. Do těchto dvou kategorií celkem spadá čtvrtina všech případů hospitalizace. V rámci jednotlivých DRG skupin jsou ale nejvíce zastoupeny skupiny vztažené k porodu a novorozencům.

Jednoznačně a výrazně nejdelší průměrná délka hospitalizace a nejvyšší case mix index (který je délkou hospitalizace ovlivňován) byly zaznamenány u případů z MDC 00 – Pre MDC. Výjimečnost této kategorie je ovšem dána systémově, protože je tato kategorie určena pro transplantace, dlouhodobé plicní ventilace a další závažné případy, jejichž výběr na rozdíl od ostatních případů DRG se odvíjí od provedení závažného zdravotního výkonu.

Průměrná délka hospitalizace a case mix index byly velmi vysoké také u MDC 25 – Mnohočetné trauma. Case mix index ovšem nezávisí pouze na počtu ošetřovacích dnů, což je dobře vidět na MDC 05 – Onemocnění a poruchy oběhového systému s relativně vysokým case mix indexem, ale průměrnou délkou hospitalizace odpovídající přibližně průměru všech DRG skupin. Naopak u MDC 19 – Duševní onemocnění a poruchy dosahoval case mix index relativně středních hodnot zatímco průměrná délka hospitalizace byla druhá nejdelší.

Převážná většina případů hospitalizace trvá dva až sedm dní. U kategorií MDC 20 – Užívání alkoholu/drog a jimi způsobené organické duševní poruchy a MDC 21 – Úrazy, otravy a toxické účinky léků ve více než polovině případů hospitalizace následovalo propuštění hned druhý den po dni přijetí. Pro 26 kategorií MDC z 28 platí, že přes tři čtvrtiny (u 18 MDC přes 90 %) případů akutní nemocniční péče trvá méně než dva týdny. Výjimkami, které často trvají mnohem déle, jsou případy z MDC 25 – Mnohočetné trauma, MDC 19 – Duševní onemocnění a poruchy a zejména

MDC 00 – Pre MDC. Akutní nemocniční péče delší než 29 dnů byla vykázána v pětině případů zařazených do Pre MDC a 15 % případů duševních onemocnění a poruch. Hodnoty těchto ukazatelů jsou meziročně stabilní.

Počet hospitalizací na obyvatele příslušného věku je nejnižší ve věkové skupině 10–14 let. Po nízkém vrcholu ve skupině 30–34 let, který souvisí s hospitalizacemi vztahujícími se k těhotenstvím a porodům, a mírném poklesu ve skupině 40–44 let se s věkem počet hospitalizací zvyšuje. Ve většině MDC jsou počty hospitalizovaných na sto obyvatel daného věku nejvyšší v nejstarších věkových skupinách. Ve věku nad osmdesát pět let už připadá na sto osob 53 hospitalizací.

Nejméně hospitalizací na tisíc obyvatel daného věku bylo evidováno u dětí od 5 do 14 let. V tomto věku bylo nejvíce hospitalizací zařazeno v kategoriích MDC 03 – Onemocnění a poruchy uší, nosu, úst a krku (patří sem např. hospitalizace pro laryngitidu či odstranění nosní mandle), MDC 06 – Onemocnění a poruchy trávicího systému a MDC 08 – Onemocnění a poruchy muskuloskeletálního systému a pojivové tkáně.

Hospitalizace pro MDC 13 – Onemocnění a poruchy ženského reprodukčního systému byly v přepočtu na tisíc žen daného věku nejčastější mezi 35 a 54 lety. Na sto žen ve věku 25 až 34 let připadalo za rok průměrně 6 hospitalizací z kategorie Těhotenství, porod a šestinedělí (MDC 14). Zhruba v tomto věku dosahuje maximálních hodnot také počet hospitalizací (absolutně i přepočteno na tisíc obyvatel) klasifikovaných v MDC 23 – Faktory ovlivňující zdravotní stav a jiný kontakt se zdravotními službami, kde největší podíl tvoří doprovody pacienta zdravou osobou.

Průměrná délka hospitalizace se u většiny hlavních diagnostických kategorií také prodlužuje plynule s vyšším věkem. Pouze u dětí do jednoho roku bývají hospitalizace delší. Jen u několika MDC nebyla nejvyšší průměrná délka hospitalizace zaznamenána ani u pacientů v kojeneckém věku ani u osob nad 60 let. Výrazně delší byla průměrná délka hospitalizace u dětí do 4 let a u skupiny 15-19 let než u všech ostatních věkových skupin případů z kategorie MDC 00 – Pre MDC (transplantace, dlouhodobá plicní ventilace a další výjimečné případy). U případů MDC 19 – Duševní onemocnění a poruchy a MDC 20 – Užívání alkoholu/drog a jimi způsobené organické duševní poruchy byla průměrná délka hospitalizace nejdelší u osob ve středním věku.

Regionální rozložení počtu hospitalizací podle kraje zdravotnického zařízení do jisté míry odpovídá velikosti krajů a v přepočtu na tisíc obyvatel je zřetelný vliv koncentrace nemocnic a specializovaných zdravotnických zařízení do některých krajů. Zatímco v Hlavním městě Praze připadalo na tisíc obyvatel 244 případů hospitalizace (oproti roku 2010 nárůst o 2 případy) a v Jihomoravském kraji 206 případů (o deset méně než v předchozím roce), ve Středočeském kraji to bylo 145 případů (o tři méně než v roce 2010). Obyvatelům Středočeského kraje je akutní lůžková péče nezřídka poskytována v Hlavním městě Praze. Podobný vztah je také mezi Pardubickým a Královéhradeckým krajem. Pro některé MDC kategorie byly ale největší počty hospitalizací na tisíc obyvatel evidovány v jiných krajích, než v Hl. m. Praze. Hospitalizací pro mnohočetné trauma (MDC 25) připadlo na tisíc obyvatel nejvíce v Jihočeském kraji a po něm následoval kraj Plzeňský. V roce 2010 byl nejvyšší počet hospitalizací pro onemocnění a poruchy dýchacího ústrojí (MDC 04) na tisíc obyvatel evidován v Moravskoslezském kraji. V roce 2011 jej na prvním místě vystřídal kraj Ústecký (stejně umístění v roce 2009).

Téměř tři čtvrtiny všech chybně zařazených DRG (MDC 99) bylo v Královéhradeckém kraji, což představovalo téměř 7 % všech případů hospitalizace v tomto kraji. Naopak v Libereckém a Plzeňském kraji to nebylo ani půl procenta. Relativně vysoký počet chybně zařazených DRG byl také ve Jihomoravském a Olomouckém kraji.

Podobně i v průměrné délce hospitalizace podle hlavních diagnostických kategorií byly mezi regiony rozdíly. Nejvíce se odlišnosti projevily u kategorií, u nichž je třeba více specializovaná péče, která je v některých krajích dostupná jen omezeně (MDC 24 – Infekce HIV, MDC 20 – Užívání alkoholu/drog a jimi způsobené organické duševní poruchy, MDC 19 – Duševní onemocnění a poruchy a MDC 00 – Pre MDC). V některých kategoriích, jako jsou novorozenci, úrazy a otravy nebo duševní nemoci, také průměrná délka hospitalizace ukazuje na pravděpodobné nasměrování a překlady komplikovaných pacientů do specializovaných pracovišť a center v sousedním kraji. Tento vztah je pravděpodobný mezi nemocnicemi ve Středočeském kraji a Hlavním městě Praze a v Pardubickém a Královéhradeckém kraji. Celkově činila průměrná délka hospitalizace 5,8 dní, nejdelší byla v Královéhradeckém kraji (6,8 dní), nejkratší v kraji Středočeském (5,1 dní).

Pro srovnávání krajů lze použít také case mix index (CMI), který znázorňuje průměrnou ekonomickou i klinickou náročnost léčby jednoho hospitalizačního případu ve srovnání s průměrem za celou republiku. Z vykázaných hodnot vyplývá, že v Hlavním městě Praze byl jeden průměrný hospitalizační případ o polovinu náročnější než průměrný hospitalizační případ v celorepublikovém měřítku (1,06 v ČR oproti 1,54 v Praze), respektive dvojnásobně náročný při porovnání se sousedícím Středočeským krajem (CMI 0,78). CMI byl oproti celorepublikovému průměru vyšší také v Plzeňské, Královéhradeckém, Jihomoravském a Moravskoslezském kraji, tedy všude tam, kde existují fakultní nemocnice soustřeďující nejnáročnější případy. Naopak case mix index hospitalizačních případů ve Středočeském, Karlovarském kraji a Kraji Vysočina byl přibližně o čtvrtinu nižší než průměr. Úroveň case mix indexu v jednotlivých krajích podle MDC ovlivňuje existence specializovaných pracovišť. Jde například o vysokou hodnotu CMI případů hospitalizace pro onemocnění a poruchy oběhové soustavy (MDC 05) v Hl. m. Praze, kde sídlí Institut klinické a experimentální medicíny, který je zaměřen mimo jiné na transplantační programy. Jako pracoviště s celostátní působností fungují v Praze také dětské kardiocentrum a komplexní kardiovaskulární centrum pro dospělé pacienty ve Fakultní nemocnici v Motole.

Do jisté míry má na strukturu hospitalizačních případů dle MDC, průměrnou délku hospitalizace a složení případů z hlediska nákladovosti (znázorněné case mix indexem) vliv také typ zřizovatele nemocnice. V průměru bylo na lůžkách akutní péče každý den roku 2011 léčeno 31,9 tisíce pacientů. Necelá polovina (45 %) z tohoto průměrného denního stavu pacientů byla hospitalizována v nemocnicích, jejichž zřizovatelem byla jiná právnická osoba. Zhruba polovina z těchto nemocnic jsou ovšem obchodní společnosti se 100 % podílem v krajském či obecním vlastnictví, takže se nejedná pouze o soukromé nemocnice v užším slova smyslu. Více než čtvrtina (31 %) z průměrného denního stavu pacientů byla léčena v nemocnicích zřízených ministerstvem zdravotnictví. V nemocnicích zřízených krajem bylo hospitalizováno 15 % a v městských či obecních nemocnicích 7 % průměrného denního stavu pacientů. Jen nepatrně přes 2 % průměrného denního stavu pacientů bylo vykázano v nemocnicích zřízených ostatními centrálními orgány (jde zejména o vojenské nemocnice a nemocnice ve věznicích) a v církevních nemocnicích nedosahoval tento podíl ani půl procenta.

V průměru nejnákladnější a částečně také nejzávažnější případy hospitalizací, dle hodnot vypočteného case mix indexu, byly léčeny v nemocnicích přímo řízených ministerstvem zdravotnictví, jimiž jsou především velké fakultní nemocnice a vysoce specializované ústavy. Nejvíce se to týká hospitalizací pro onemocnění a poruchy oběhového systému (MDC 05), dýchacího ústrojí (04), muskuloskeletálního systému a pojiva (MDC 08), krve a imunity (MDC 16), ale také například hospitalizací pro těhotenství a porody (MDC 14, 15).

V zařízeních, jejichž zřizovatelem byly ostatní centrální orgány, byl nejvyšší case mix index hospitalizací např. pro popáleniny (MDC 22), onemocnění a poruchy nervového systému (MDC 01) nebo úrazy, otravy a toxické účinky léků (MDC 21). Celkový CMI zde byl druhý nejvyšší, ovšem

souhrnný objem ošetrovacích dnů a průměrný denní stav pacientů byl v těchto nemocnicích poměrně nízký.

Průměrný CMI všech hospitalizačních případů v ČR celkem byl v roce 2011 roven 1,06, což je oproti roku 2010 pokles o 7,5 %. Nižší celkový case mix index než 0,60 mělo pouze 6,8 %, tedy 10 zařízení (o 1,8 % více než v roce 2010), vyšší CMI než 1,50 mělo 17 zařízení (11,5 %), což je o 0,5 % více než v minulém roce. Case mix index vyšší než 1,20 byl evidován především u velkých fakultních nemocnic, vysoce specializovaných ústavů a zařízení specializujících se na transplantace, chirurgii nebo kardiochirurgii. Jen 27 % všech zařízení dosahovalo celkového case mix indexu 1,00 či vyššího (graf 11).

Propuštěním pacienta domů a do ambulantního léčení bylo ukončeno 90,4 % případů hospitalizace. Téměř 2,4 % hospitalizací bohužel skončilo úmrtím pacienta. V ostatních případech byl pacient přeložen do jiného zdravotnického zařízení akutní lůžkové péče, do zařízení následné péče (např. LDN) nebo propuštěn do zařízení sociální péče. Podíl hospitalizací ukončených úmrtím hospitalizovaného pacienta je stejně jako v předchozích dvou letech absolutně nejvyšší u hospitalizací pro MDC 00 – Pre MDC (33,7 % hospitalizovaných), oproti předchozím letům došlo k mírnému poklesu. Vysoký podíl byl také v kategoriích MDC 18 Infekční a parazitická onemocnění, systémová či neurčená místa (9,3 tisíc zemřelých na 100 tisíc hospitalizací) a MDC 04 – Onemocnění a poruchy dýchacího ústrojí (9,1 tisíc zemřelých na 100 tisíc hospitalizací). Překlad do jiného zařízení, následnou péči nebo péči sociálního zařízení si stejně jako v loňském roce nejčastěji vyžádaly případy hospitalizace spadající do MDC 00 – Pre MDC a MDC 25 – Mnohočetné trauma, jedná se přibližně o třetinu těchto případů.

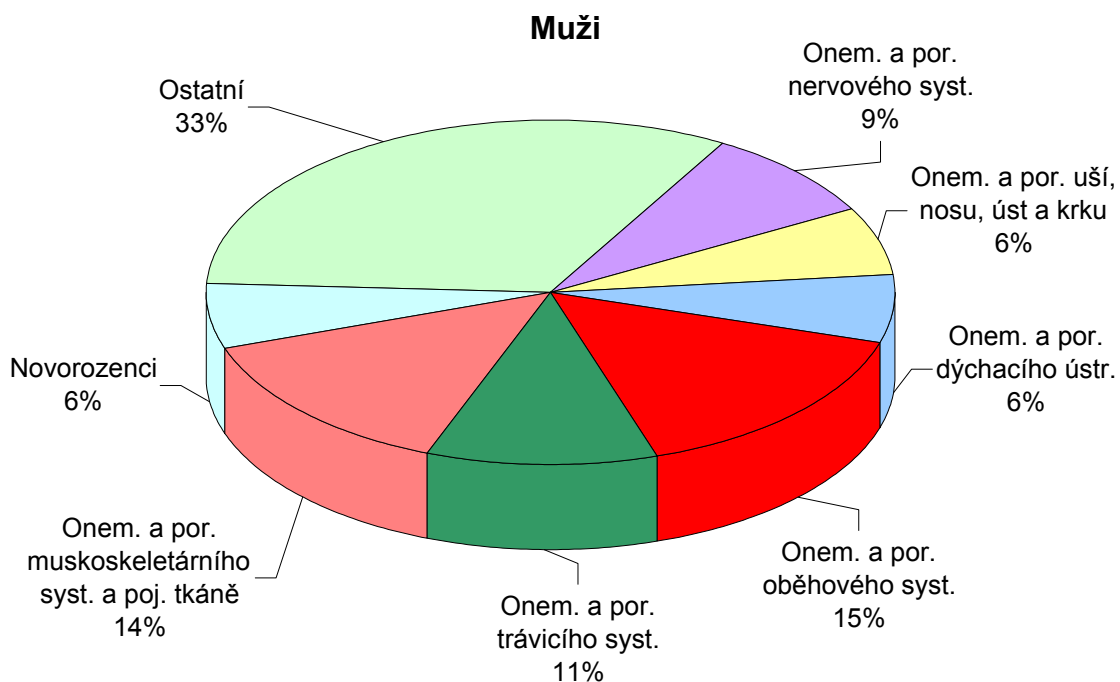
Bez komplikací nebo přidružené choroby proběhlo přes 60 % případů hospitalizace na akutních lůžkách. U 27 % případů byl průběh hospitalizace a také náklady na hospitalizaci ovlivněny komplikací či přidruženou nemocí (případy s CC). Komplikace či komorbidita změnila významně průběh nemocniční péče a náklady na ni v dalších 11 % případů (případy s MCC). V klasifikaci DRG je také vyčleněno několik skupin, které se dle závažnosti už nedělí. Ty jsou nejvíce zastoupeny v MDC 00 – Pre MDC a v MDC 24 – Infekce HIV. Právě v těchto dvou MDC byl mezi případy v DRG bázích, které jsou podle závažnosti děleny, nejvyšší poměr případů s MCC, téměř dvě třetiny. Vysoký podíl případů s CC byl v kategoriích MDC 25 – Mnohočetné trauma, MDC 16 – Onemocnění a poruchy krve, orgánů podílejících se na tvorbě krve a imunity, MDC 05 – Onemocnění a poruchy oběhového systému a MDC 10 – Endokrinní, nutriční a metabolická onemocnění a poruchy.

Seznam zkratk názvů krajů

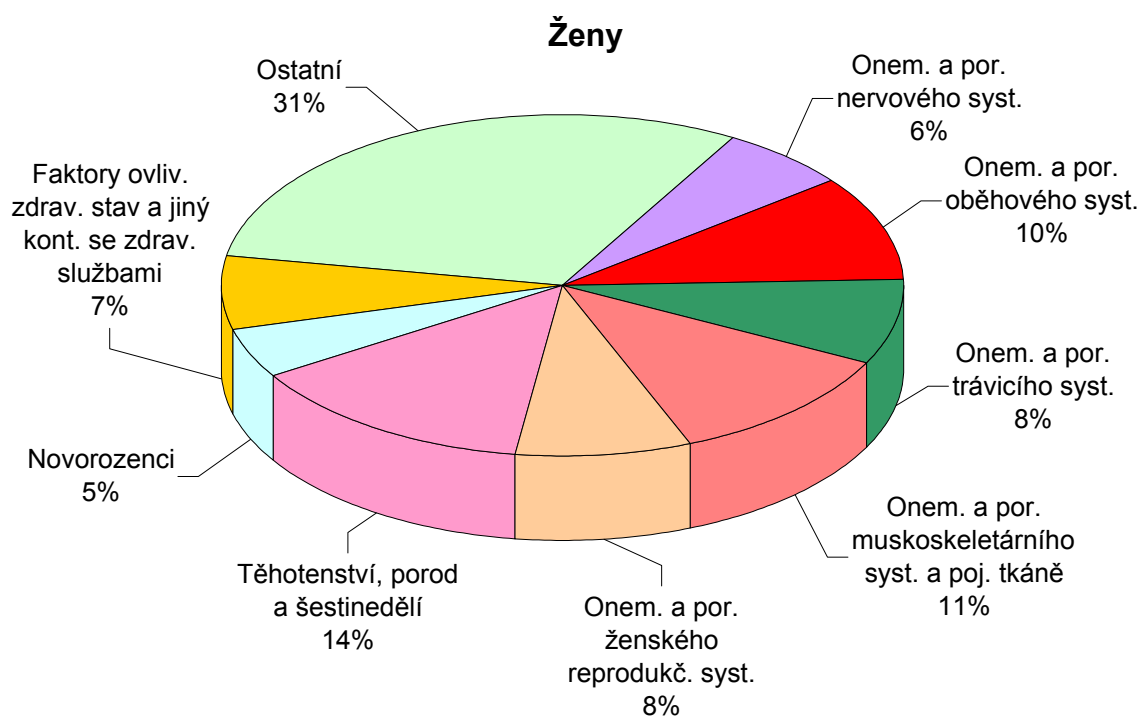
List of abbreviations of regions

PHA	Hl. m. Praha	HRA	Královéhradecký kraj
STC	Středočeský kraj	PAR	Pardubický kraj
JHC	Jihočeský kraj	VYS	Vysočina
PLZ	Plzeňský kraj	JHM	Jihomoravský kraj
KAR	Karlovarský kraj	OLO	Olomoucký kraj
UST	Ústecký kraj	ZLI	Zlínský kraj
LIB	Liberecký kraj	MSK	Moravskoslezský kraj

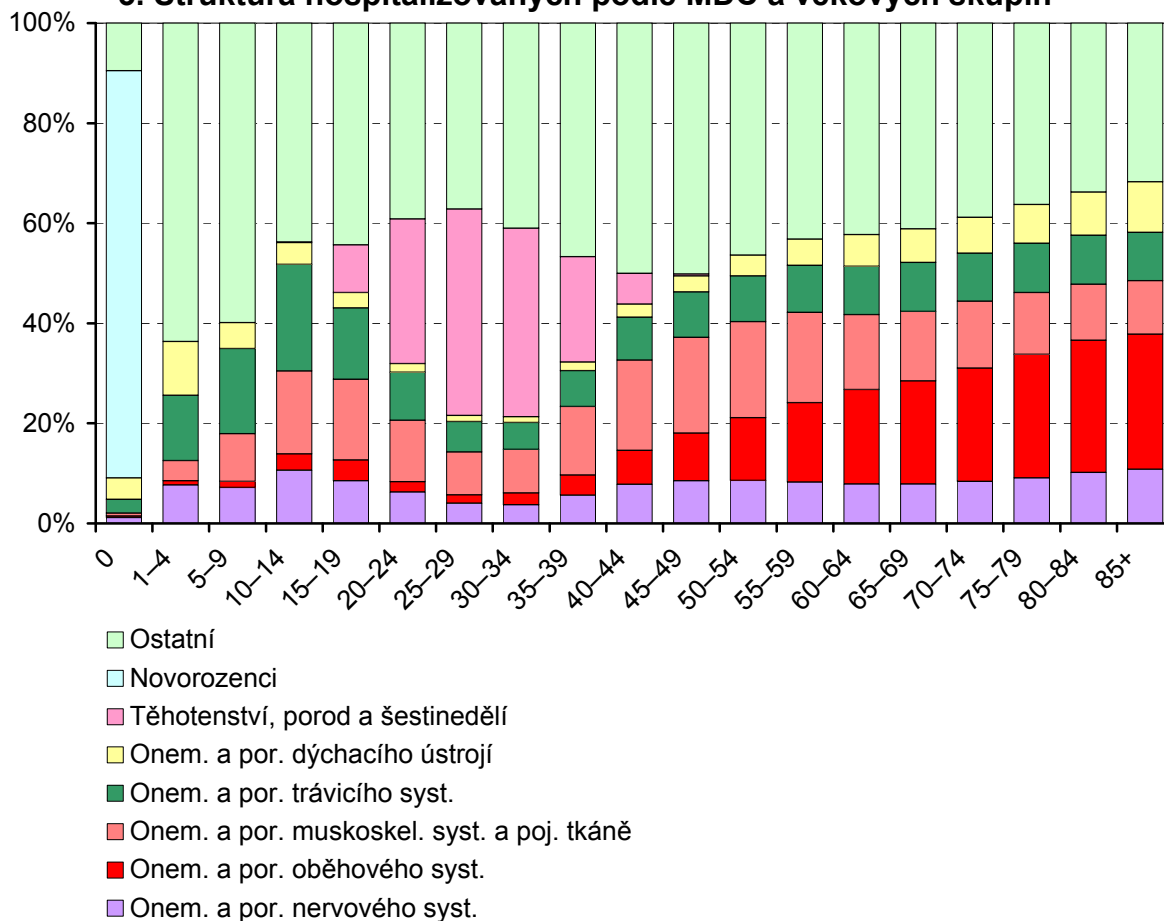
1. Struktura hospitalizovaných podle MDC



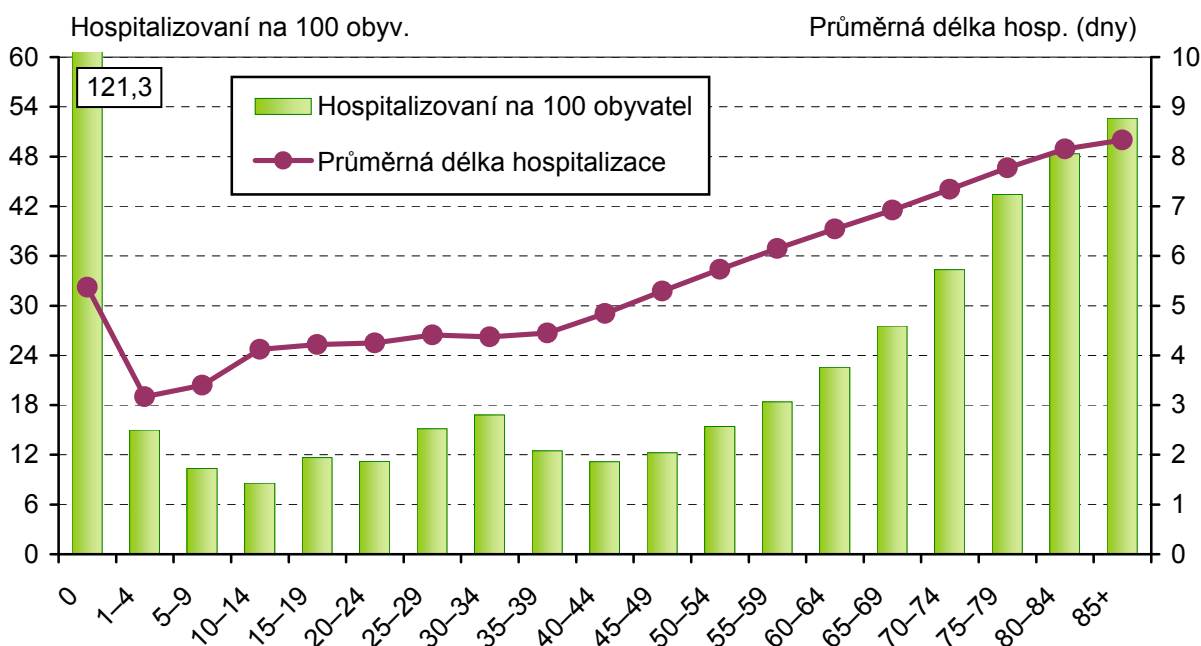
2. Struktura hospitalizovaných podle MDC



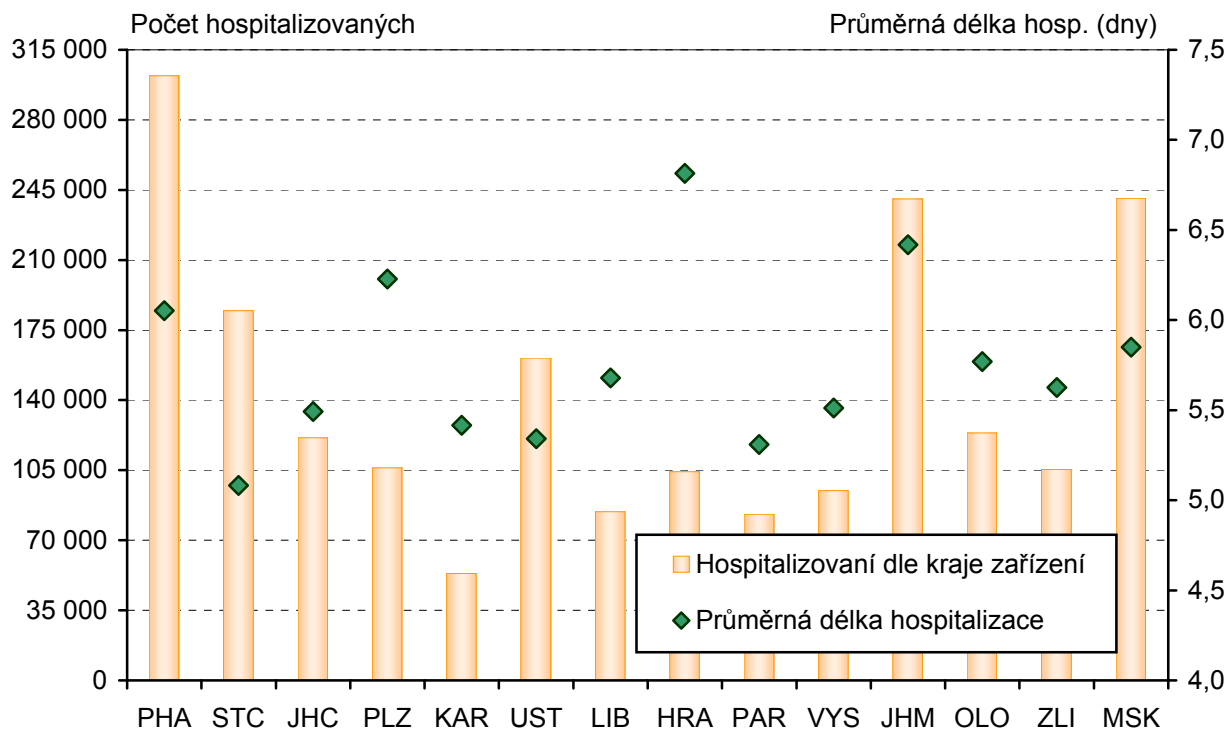
3. Struktura hospitalizovaných podle MDC a věkových skupin



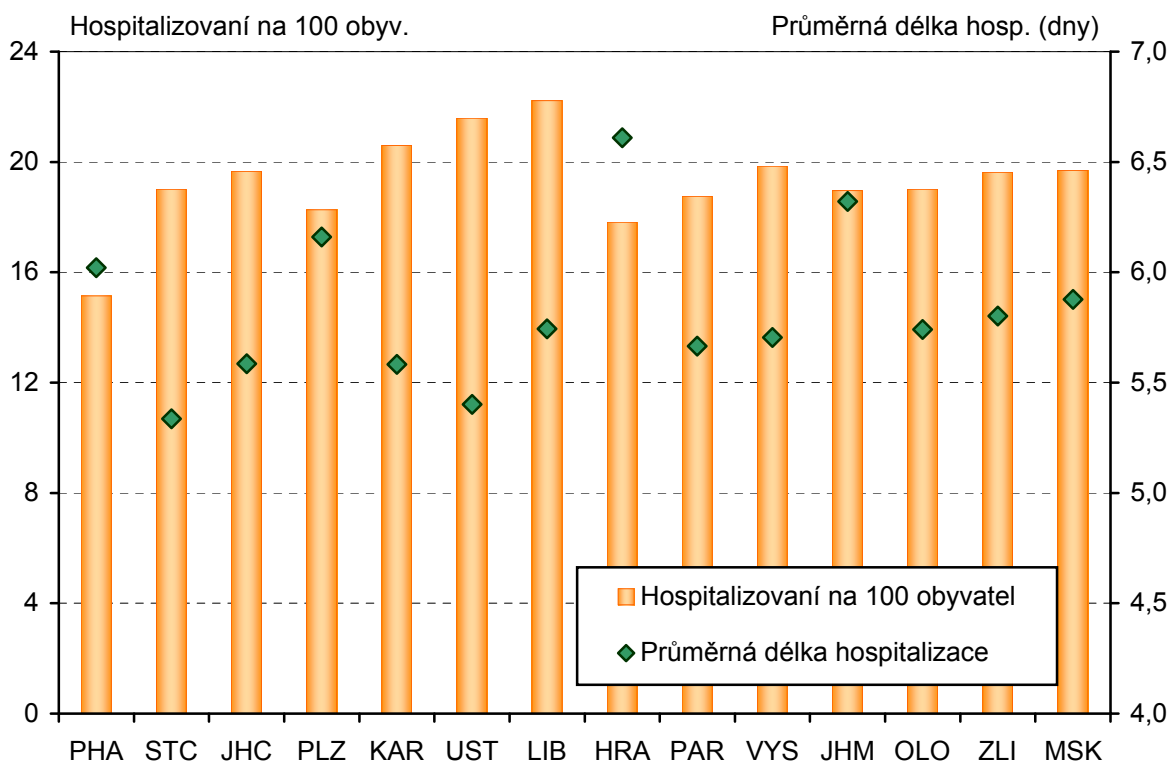
4. Hospitalizovaní na 100 obyvatel a průměrná délka hospitalizace podle věku



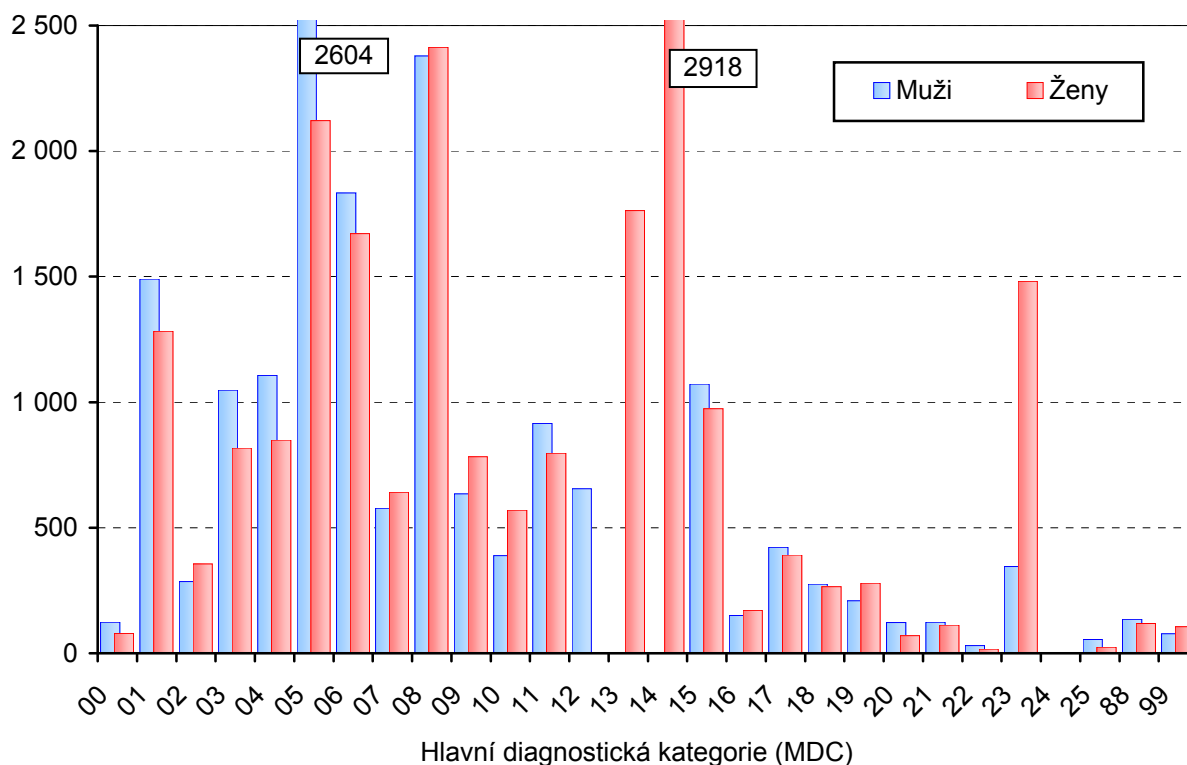
5. Hospitalizovaní a průměrná délka hospitalizace podle kraje zdravotnického zařízení



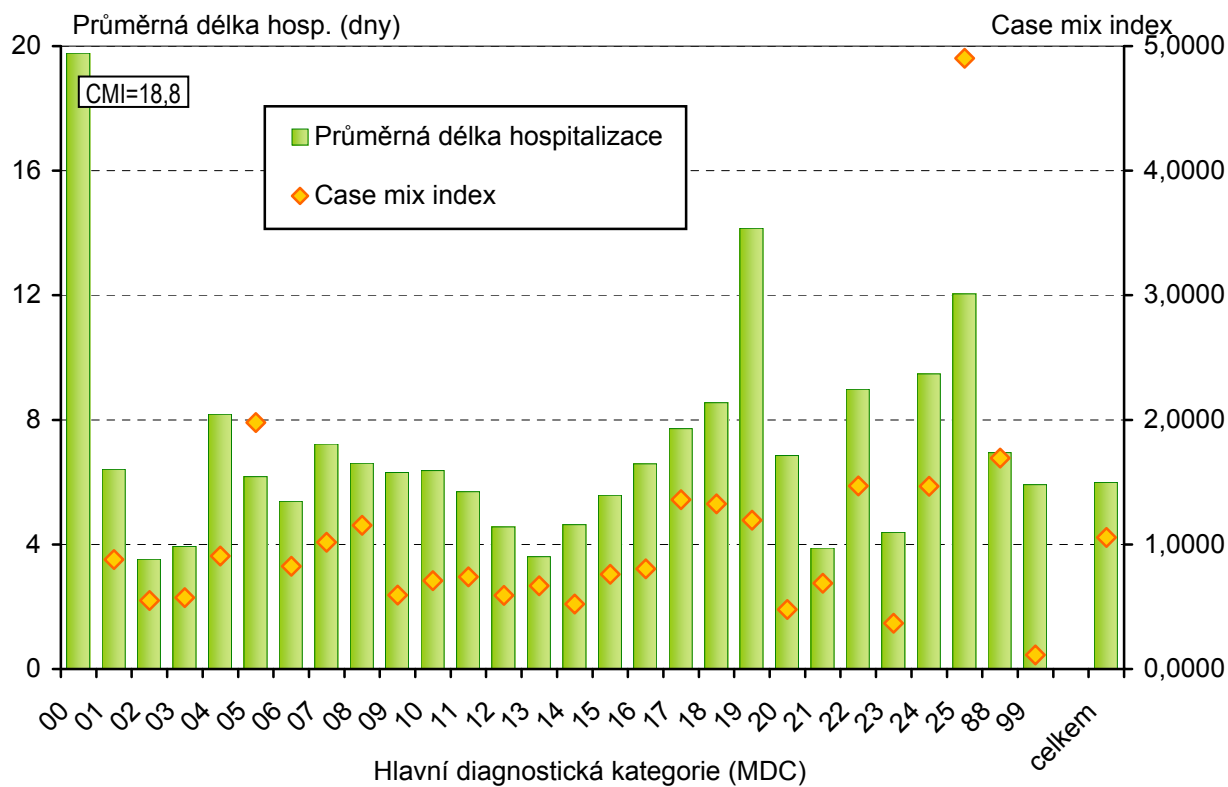
6. Hospitalizovaní na 100 obyvatel a průměrná délka hospitalizace podle bydliště pacienta



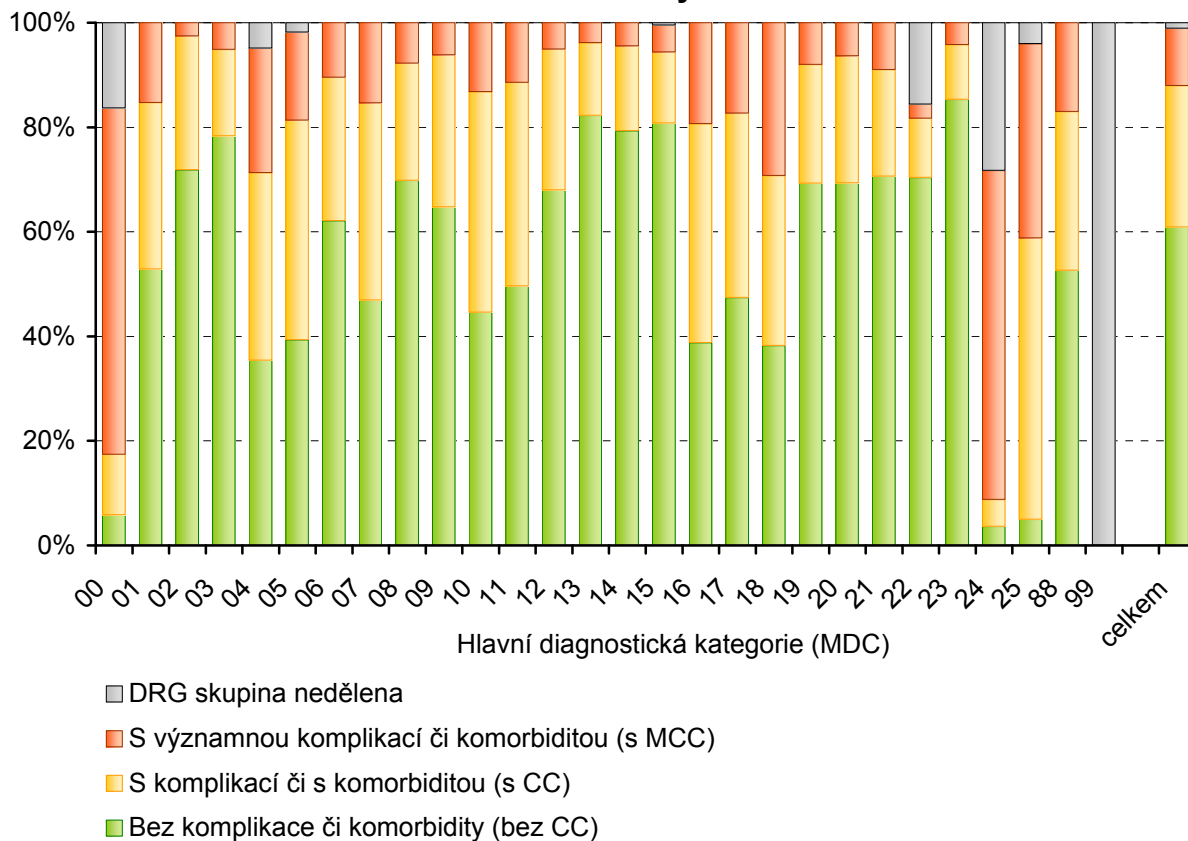
7. Hospitalizovaní na 100 000 obyvatel podle MDC a pohlaví



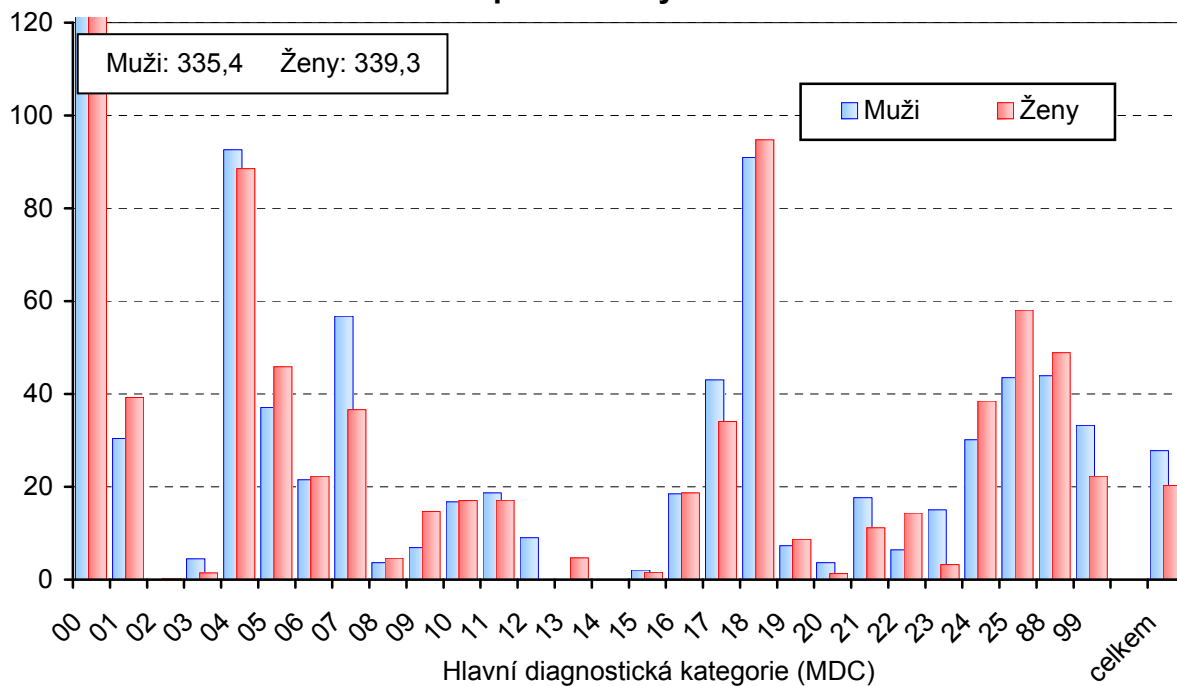
8. Case mix index hospitalizačních případů a průměrná délka hospitalizace podle MDC



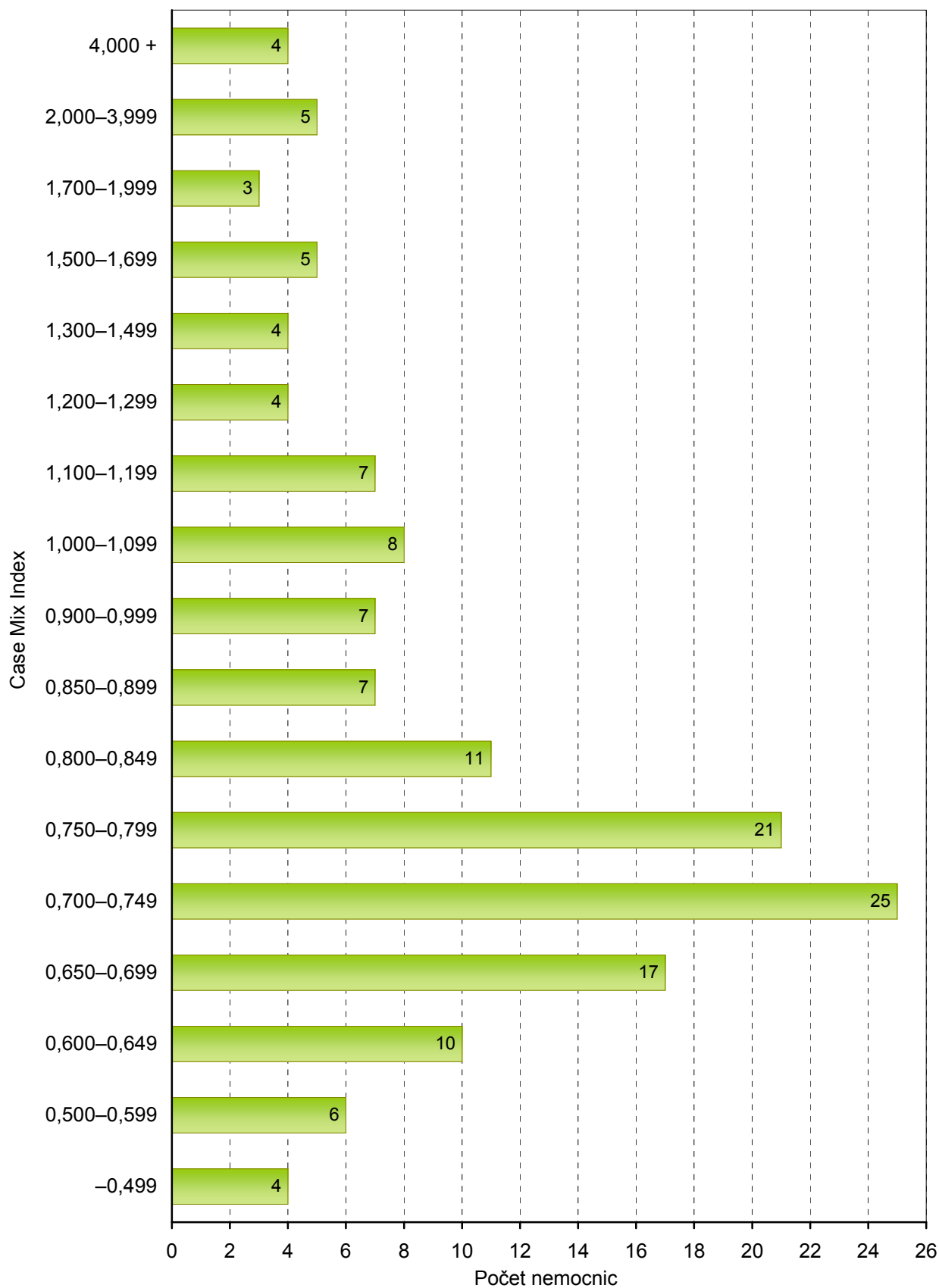
9. Struktura hospitalizovaných podle MDC a komplikací či komorbidity



10. Zemřelí hospitalizovaní podle MDC a pohlaví na 1 000 hospitalizovaných



11. Frekvence hodnot Case Mix Indexu jednotlivých zařízení



1. Hospitalizovaní podle hlavních diagnostických kategorií (MDC) a pohlaví

Diagnostická kategorie (MDC)	Počet hospitalizovaných		Průměrná délka hospitalizace	Průměrný věk
	absolutně	na 100 000 obyvatel		
Muži				
00 Pre-MDC	6 371	123,6	19,7	58,4
01 Onemocnění a poruchy nervového systému	76 800	1 490,4	5,9	50,6
02 Onemocnění a poruchy očí	14 685	285,0	3,5	55,2
03 Onemocnění a poruchy uší, nosu, úst a krku	54 016	1 048,2	3,7	26,6
04 Onemocnění a poruchy dýchacího ústrojí	57 033	1 106,8	7,8	53,0
05 Onemocnění a poruchy oběhového systému	134 173	2 603,8	5,8	64,5
06 Onemocnění a poruchy trávicího systému	94 485	1 833,6	5,2	47,5
07 Onemocnění a poruchy hepatobiliárního systému a slinivky břišní	29 743	577,2	7,4	58,0
08 Onemocnění a poruchy muskuloskeletálního systému a pojivové tkáně	122 573	2 378,7	5,8	46,4
09 Onemocnění a poruchy kůže, podkožní tkáně a prsou	32 698	634,5	6,0	44,1
10 Endokrinní, nutriční a metabolická onemocnění a poruchy	20 018	388,5	6,0	44,6
11 Onemocnění a poruchy ledvin a močových cest	47 164	915,3	5,6	58,8
12 Onemocnění a poruchy mužského reprodukčního systému	33 787	655,7	4,4	51,0
13 Onemocnění a poruchy ženského reprodukčního systému	x	x	x	x
14 Těhotenství, porod a šestinedělí	x	x	x	x
15 Novorozenci	55 271	1 072,6	5,6	0,0
16 Onemocnění a poruchy krve, orgánů podílejících se na tvorbě krve a imunity	7 737	150,2	6,0	50,9
17 Myeloproliferativní onemocnění a poruchy, špatně diferencované novotvary	21 737	421,8	7,4	58,8
18 Infekční a parazitická onemocnění, systémová či neurčená místa	14 187	275,3	8,5	41,9
19 Duševní onemocnění a poruchy	10 795	209,5	12,8	39,4
20 Užívání alkoholu/drog a jimi způsobené organické duševní poruchy	6 322	122,7	6,4	39,1
21 Úrazy, otravy a toxické účinky léků	6 392	124,0	4,2	34,1
22 Popáleniny	1 551	30,1	9,0	24,9
23 Faktory ovlivňující zdravotní stav a jiný kontakt se zdravotními službami	17 791	345,3	5,5	45,2
24 Infekce HIV	199	3,9	10,5	39,1
25 Mnohočetné trauma	2 851	55,3	12,1	43,5
88 Nezařaditelné do DRG	6 983	135,5	6,9	49,6
99 Chybné DRG	4 001	77,6	6,4	47,3
Celkem	879 363	17 065,0	6,0	47,3

1. Hospitalizovaní podle hlavních diagnostických kategorií (MDC) a pohlaví

Diagnostická kategorie (MDC)	Počet hospitalizovaných		Průměrná délka hospitalizace	Průměrný věk
	absolutně	na 100 000 obyvatel		
Ženy				
00 Pre-MDC	4 221	79,0	18,9	61,3
01 Onemocnění a poruchy nervového systému	68 524	1 282,3	6,5	56,1
02 Onemocnění a poruchy očí	19 009	355,7	3,2	62,3
03 Onemocnění a poruchy uší, nosu, úst a krku	43 698	817,8	3,9	29,2
04 Onemocnění a poruchy dýchacího ústrojí	45 401	849,6	8,0	56,6
05 Onemocnění a poruchy oběhového systému	113 333	2 120,9	6,0	68,6
06 Onemocnění a poruchy trávicího systému	89 306	1 671,3	5,3	48,1
07 Onemocnění a poruchy hepatobiliárního systému a slinivky břišní	34 238	640,7	6,8	58,2
08 Onemocnění a poruchy muskuloskeletálního systému a pojivové tkáně	128 948	2 413,1	7,0	57,1
09 Onemocnění a poruchy kůže, podkožní tkáně a prsou	41 803	782,3	6,1	51,0
10 Endokrinní, nutriční a metabolická onemocnění a poruchy	30 441	569,7	6,1	51,9
11 Onemocnění a poruchy ledvin a močových cest	42 611	797,4	5,5	54,5
12 Onemocnění a poruchy mužského reprodukčního systému	x	x	x	x
13 Onemocnění a poruchy ženského reprodukčního systému	94 238	1 763,6	3,5	47,9
14 Těhotenství, porod a šestinedělí	155 965	2 918,7	4,5	29,7
15 Novorozenci	52 021	973,5	5,4	0,0
16 Onemocnění a poruchy krve, orgánů podílejících se na tvorbě krve a imunity	9 138	171,0	6,5	58,5
17 Myeloproliferativní onemocnění a poruchy, špatně diferencované novotvary	20 940	391,9	7,3	60,3
18 Infekční a parazitická onemocnění, systémová či neurčená místa	14 172	265,2	8,3	44,2
19 Duševní onemocnění a poruchy	14 915	279,1	14,2	48,5
20 Užívání alkoholu/drog a jimi způsobené organické duševní poruchy	3 719	69,6	7,4	38,2
21 Úrazy, otravy a toxické účinky léků	6 007	112,4	3,5	38,0
22 Popáleniny	908	17,0	9,2	25,8
23 Faktory ovlivňující zdravotní stav a jiný kontakt se zdravotními službami	79 179	1 481,7	3,9	36,0
24 Infekce HIV	52	1,0	10,2	36,4
25 Mnohočetné trauma	1 291	24,2	11,6	54,1
88 Nezařaditelné do DRG	6 339	118,6	6,6	52,2
99 Chybné DRG	5 655	105,8	6,1	45,7
Celkem	1 126 072	21 073,0	5,7	46,9

1. Hospitalizovaní podle hlavních diagnostických kategorií (MDC) a pohlaví

Diagnostická kategorie (MDC)	Počet hospitalizovaných		Průměrná délka hospitalizace	Průměrný věk
	absolutně	na 100 000 obyvatel		
	Celkem			
00 Pre-MDC	9 815	93,3	19,8	60,0
01 Onemocnění a poruchy nervového systému	147 045	1 398,1	6,4	53,1
02 Onemocnění a poruchy očí	35 560	338,1	3,5	58,7
03 Onemocnění a poruchy uší, nosu, úst a krku	99 526	946,3	3,9	27,9
04 Onemocnění a poruchy dýchacího ústrojí	99 536	946,4	8,2	54,9
05 Onemocnění a poruchy oběhového systému	253 165	2 407,1	6,2	66,3
06 Onemocnění a poruchy trávicího systému	187 268	1 780,6	5,4	47,7
07 Onemocnění a poruchy hepatobiliárního systému a slinivky břišní	65 889	626,5	7,2	57,5
08 Onemocnění a poruchy muskuloskeletálního systému a pojivové tkáně	254 466	2 419,5	6,6	51,6
09 Onemocnění a poruchy kůže, podkožní tkáně a prsou	76 501	727,4	6,3	47,9
10 Endokrinní, nutriční a metabolická onemocnění a poruchy	51 222	487,0	6,4	51,4
11 Onemocnění a poruchy ledvin a močových cest	91 961	874,4	5,7	56,6
12 Onemocnění a poruchy mužského reprodukčního systému	33 992	323,2	4,6	50,6
13 Onemocnění a poruchy ženského reprodukčního systému	96 370	916,3	3,6	47,7
14 Těhotenství, porod a šestinedělí	167 358	1 591,3	4,6	29,5
15 Novorozenci	111 824	1 063,2	5,6	0,0
16 Onemocnění a poruchy krve, orgánů podílejících se na tvorbě krve a imunity	16 120	153,3	6,6	55,4
17 Myeloproliferativní onemocnění a poruchy, špatně diferencované novotvary	41 809	397,5	7,7	59,3
18 Infekční a parazitická onemocnění, systémová či neurčená místa	26 838	255,2	8,6	41,8
19 Duševní onemocnění a poruchy	24 878	236,5	14,2	44,4
20 Užívání alkoholu/drog a jimi způsobené organické duševní poruchy	10 387	98,8	6,9	38,4
21 Úrazy, otravy a toxické účinky léků	11 811	112,3	3,9	36,2
22 Popáleniny	2 672	25,4	9,0	23,4
23 Faktory ovlivňující zdravotní stav a jiný kontakt se zdravotními službami	97 510	927,1	4,4	37,6
24 Infekce HIV	277	2,6	9,5	38,3
25 Mnohočetné trauma	4 249	40,4	12,1	46,6
88 Nezařaditelné do DRG	14 362	136,6	7,0	50,9
99 Chybné DRG	10 216	97,1	5,9	42,9
Celkem	2 042 627	19 421,7	6,0	46,8

2.1 Hospitalizovaní podle hlavních diagnostických kategorií (MDC) a intervalu délky trvání hospitalizace - absolutně

Diagnostická kategorie (MDC)	1 den	2–7 dní
00 Pre-MDC	404	2 393
01 Onemocnění a poruchy nervového systému	28 121	76 881
02 Onemocnění a poruchy očí	7 322	23 938
03 Onemocnění a poruchy uší, nosu, úst a krku	23 193	64 951
04 Onemocnění a poruchy dýchacího ústrojí	8 425	53 212
05 Onemocnění a poruchy oběhového systému	49 750	134 635
06 Onemocnění a poruchy trávicího systému	23 571	125 724
07 Onemocnění a poruchy hepatobiliárního systému a slinivky břišní	5 188	38 376
08 Onemocnění a poruchy muskuloskeletálního systému a pojivové tkáně	26 537	145 278
09 Onemocnění a poruchy kůže, podkožní tkáně a prsou	11 681	43 149
10 Endokrinní, nutriční a metabolická onemocnění a poruchy	3 938	34 682
11 Onemocnění a poruchy ledvin a močových cest	9 867	60 248
12 Onemocnění a poruchy mužského reprodukčního systému	7 227	20 855
13 Onemocnění a poruchy ženského reprodukčního systému	34 795	49 827
14 Těhotenství, porod a šestinedělí	28 896	113 325
15 Novorozenci	1 911	95 211
16 Onemocnění a poruchy krve, orgánů podílejících se na tvorbě krve a imunity	2 044	10 106
17 Myeloproliferativní onemocnění a poruchy, špatně diferencované novotvary	6 014	25 959
18 Infekční a parazitická onemocnění, systémová či neurčená místa	2 440	14 875
19 Duševní onemocnění a poruchy	3 229	9 163
20 Užívání alkoholu/drog a jimi způsobené organické duševní poruchy	4 709	3 199
21 Úrazy, otravy a toxické účinky léků	6 057	4 870
22 Popáleniny	322	1 140
23 Faktory ovlivňující zdravotní stav a jiný kontakt se zdravotními službami	25 073	58 751
24 Infekce HIV	33	123
25 Mnohočetné trauma	367	1 588
88 Nezařaditelné do DRG	2 411	7 140
99 Chybné DRG	1 221	6 203
Celkem	324 746	1 225 802

2.1 Hospitalizovaní podle hlavních diagnostických kategorií (MDC) a intervalu délky trvání hospitalizace - absolutně

8–14 dní	15–21 dní	22–28 dní	29–92 dní	93–182 dní	183–365 dní	366+ dní	Celkem	(MDC)
2 756	1 883	1 123	1 911	113	8	1	10 592	00
28 413	7 900	2 253	1 692	45	15	4	145 324	01
2 060	207	53	114	-	-	-	33 694	02
8 191	913	269	195	1	1	-	97 714	03
29 444	7 402	2 254	1 644	39	9	5	102 434	04
44 945	11 329	3 706	3 072	60	7	2	247 506	05
25 328	5 764	1 843	1 525	34	2	-	183 791	06
14 358	3 888	1 259	898	13	1	-	63 981	07
59 838	14 216	3 408	2 206	35	3	-	251 521	08
13 467	4 079	1 301	809	14	1	-	74 501	09
9 165	1 685	515	466	8	-	-	50 459	10
14 834	3 159	946	717	3	1	-	89 775	11
4 720	733	146	106	-	-	-	33 787	12
8 412	823	219	160	2	-	-	94 238	13
10 664	1 628	621	818	13	-	-	155 965	14
6 142	1 611	867	1 449	97	4	-	107 292	15
3 498	841	224	161	1	-	-	16 875	16
4 859	2 409	1 083	2 348	5	-	-	42 677	17
7 033	2 320	877	788	24	2	-	28 359	18
4 626	2 865	2 067	3 736	23	1	-	25 710	19
1 030	442	241	341	78	1	-	10 041	20
844	314	153	151	8	2	-	12 399	21
545	249	97	100	6	-	-	2 459	22
7 671	3 900	1 029	539	7	-	-	96 970	23
43	20	12	20	-	-	-	251	24
1 117	551	234	266	14	5	-	4 142	25
2 416	763	303	271	16	1	1	13 322	88
1 611	384	108	120	5	-	4	9 656	99
318 030	82 278	27 211	26 623	664	64	17	2 005 435	

2.2 Hospitalizovaní podle hlavních diagnostických kategorií (MDC) a intervalu délky trvání hospitalizace - relativně (v %)

Diagnostická kategorie (MDC)	1 den	2–7 dní
00 Pre-MDC	3,81	22,59
01 Onemocnění a poruchy nervového systému	19,35	52,90
02 Onemocnění a poruchy očí	21,73	71,05
03 Onemocnění a poruchy uší, nosu, úst a krku	23,74	66,47
04 Onemocnění a poruchy dýchacího ústrojí	8,22	51,95
05 Onemocnění a poruchy oběhového systému	20,10	54,40
06 Onemocnění a poruchy trávicího systému	12,82	68,41
07 Onemocnění a poruchy hepatobiliárního systému a slinivky břišní	8,11	59,98
08 Onemocnění a poruchy muskuloskeletálního systému a pojivové tkáně	10,55	57,76
09 Onemocnění a poruchy kůže, podkožní tkáně a prsou	15,68	57,92
10 Endokrinní, nutriční a metabolická onemocnění a poruchy	7,80	68,73
11 Onemocnění a poruchy ledvin a močových cest	10,99	67,11
12 Onemocnění a poruchy mužského reprodukčního systému	21,39	61,72
13 Onemocnění a poruchy ženského reprodukčního systému	36,92	52,87
14 Těhotenství, porod a šestinedělí	18,53	72,66
15 Novorozenci	1,78	88,74
16 Onemocnění a poruchy krve, orgánů podílejících se na tvorbě krve a imunity	12,11	59,89
17 Myeloproliferativní onemocnění a poruchy, špatně diferenciované novotvary	14,09	60,83
18 Infekční a parazitická onemocnění, systémová či neurčená místa	8,60	52,45
19 Duševní onemocnění a poruchy	12,56	35,64
20 Užívání alkoholu/drog a jimi způsobené organické duševní poruchy	46,90	31,86
21 Úrazy, otravy a toxické účinky léků	48,85	39,28
22 Popáleniny	13,09	46,36
23 Faktory ovlivňující zdravotní stav a jiný kontakt se zdravotními službami	25,86	60,59
24 Infekce HIV	13,15	49,00
25 Mnohočetné trauma	8,86	38,34
88 Nezařaditelné do DRG	18,10	53,60
99 Chybné DRG	12,64	64,24
Celkem	16,19	61,12

2.2 Hospitalizovaní podle hlavních diagnostických kategorií (MDC) a intervalu délky trvání hospitalizace - relativně (v %)

8–14 dní	15–21 dní	22–28 dní	29–92 dní	93–182 dní	183–365 dní	366+ dní	Celkem	(MDC)
26,02	17,78	10,60	18,04	1,07	0,08	0,01	100,00	00
19,55	5,44	1,55	1,16	0,03	0,01	0,00	100,00	01
6,11	0,61	0,16	0,34	-	-	-	100,00	02
8,38	0,93	0,28	0,20	0,00	0,00	-	100,00	03
28,74	7,23	2,20	1,60	0,04	0,01	0,00	100,00	04
18,16	4,58	1,50	1,24	0,02	0,00	0,00	100,00	05
13,78	3,14	1,00	0,83	0,02	0,00	-	100,00	06
22,44	6,08	1,97	1,40	0,02	0,00	-	100,00	07
23,79	5,65	1,35	0,88	0,01	0,00	-	100,00	08
18,08	5,48	1,75	1,09	0,02	0,00	-	100,00	09
18,16	3,34	1,02	0,92	0,02	-	-	100,00	10
16,52	3,52	1,05	0,80	0,00	0,00	-	100,00	11
13,97	2,17	0,43	0,31	-	-	-	100,00	12
8,93	0,87	0,23	0,17	0,00	-	-	100,00	13
6,84	1,04	0,40	0,52	0,01	-	-	100,00	14
5,72	1,50	0,81	1,35	0,09	0,00	-	100,00	15
20,73	4,98	1,33	0,95	0,01	-	-	100,00	16
11,39	5,64	2,54	5,50	0,01	-	-	100,00	17
24,80	8,18	3,09	2,78	0,08	0,01	-	100,00	18
17,99	11,14	8,04	14,53	0,09	0,00	-	100,00	19
10,26	4,40	2,40	3,40	0,78	0,01	-	100,00	20
6,81	2,53	1,23	1,22	0,06	0,02	-	100,00	21
22,16	10,13	3,94	4,07	0,24	-	-	100,00	22
7,91	4,02	1,06	0,56	0,01	-	-	100,00	23
17,13	7,97	4,78	7,97	-	-	-	100,00	24
26,97	13,30	5,65	6,42	0,34	0,12	-	100,00	25
18,14	5,73	2,27	2,03	0,12	0,01	0,01	100,00	88
16,68	3,98	1,12	1,24	0,05	-	0,04	100,00	99
15,86	4,10	1,36	1,33	0,03	0,00	0,00	100,00	

3.1 Hospitalizovaní podle hlavních diagnostických kategorií (MDC) a věkových skupin

Diagnostická kategorie (MDC)	0	1–4	5–9	10–14	15–19	20–24	25–29	30–34
00 Pre-MDC	136	235	103	64	147	151	159	240
01 Onemocnění a poruchy nervového systému	1 482	5 561	3 683	4 114	5 385	4 712	4 381	5 310
02 Onemocnění a poruchy očí	351	1 352	1 101	531	527	468	513	654
03 Onemocnění a poruchy uší, nosu, úst a krku	2 679	21 967	15 818	4 310	5 612	3 860	3 393	4 019
04 Onemocnění a poruchy dýchacího ústrojí	5 664	7 773	2 685	1 678	1 964	1 268	1 312	1 604
05 Onemocnění a poruchy oběhového systému	500	584	648	1 281	2 602	1 547	1 832	3 291
06 Onemocnění a poruchy trávicího systému	3 670	9 426	8 790	8 271	8 991	7 258	6 671	7 649
07 Onemocnění a poruchy hepatobiliárního systému a slinivky břišní	170	173	205	250	625	1 076	1 741	2 698
08 Onemocnění a poruchy muskuloskeletálního systému a pojivové tkáně	712	2 906	4 907	6 406	10 183	9 222	9 395	12 458
09 Onemocnění a poruchy kůže, podkožní tkáně a prsou	1 432	3 432	2 336	2 414	3 813	3 611	3 027	3 407
10 Endokrinní, nutriční a metabolická onemocnění a poruchy	1 450	4 295	2 257	1 672	1 731	1 169	1 244	1 568
11 Onemocnění a poruchy ledvin a močových cest	1 578	2 021	1 175	918	2 528	2 190	2 205	2 720
12 Onemocnění a poruchy mužského reprodukčního systému	151	2 292	1 798	1 127	1 266	942	850	878
13 Onemocnění a poruchy ženského reprodukčního systému	18	72	86	317	1 784	3 572	5 882	8 182
14 Těhotenství, porod a šestinedělí	-	-	-	56	6 011	21 766	45 130	53 600
15 Novorozenci	107 292	-	-	-	-	-	-	-
16 Onemocnění a poruchy krve, orgánů podílejících se na tvorbě krve a imunity	413	917	755	530	577	300	272	405
17 Myeloproliferativní onemocnění a poruchy, špatně diferenciované novotvary	47	744	374	241	422	511	632	926
18 Infekční a parazitická onemocnění, systémová či neurčená místa	1 450	3 075	1 710	1 200	1 861	1 017	848	951
19 Duševní onemocnění a poruchy	301	833	1 204	1 145	1 693	1 359	1 489	1 730
20 Užívání alkoholu/drog a jimi způsobené organické duševní poruchy	4	19	8	334	1 195	874	912	986
21 Úrazy, otravy a toxické účinky léků	269	1 405	496	705	1 206	778	677	736
22 Popáleniny	162	815	119	84	99	120	100	107
23 Faktory ovlivňující zdravotní stav a jiný kontakt se zdravotními službami	1 336	1 416	746	582	1 799	6 213	15 154	26 365
24 Infekce HIV	-	-	-	-	2	26	35	51
25 Mnohočetné trauma	3	33	53	73	270	350	307	310
88 Nezařaditelné do DRG	97	547	317	277	407	444	513	711
99 Chybné DRG	569	358	249	199	403	446	672	688
Celkem	131 936	72 251	51 623	38 779	63 103	75 250	109 346	142 244

3.1 Hospitalizovaní podle hlavních diagnostických kategorií (MDC) a věkových skupin

35–39	40–44	45–49	50–54	55–59	60–64	65–69	70–74	75–79	80–84	85+	Celkem	(MDC)
286	344	472	651	1 120	1 468	1 446	1 197	1 108	806	459	10 592	00
6 465	6 274	7 370	8 566	11 368	13 259	12 956	11 556	12 094	11 578	9 210	145 324	01
775	774	1 037	1 363	2 398	3 543	4 120	4 166	4 464	3 573	1 984	33 694	02
4 078	3 239	3 443	3 777	4 737	5 075	3 949	2 878	2 224	1 638	1 018	97 714	03
2 023	2 067	2 759	4 140	7 205	10 649	11 008	9 941	10 343	9 755	8 596	102 434	04
4 628	5 419	8 253	12 554	21 769	31 639	33 767	31 326	32 963	29 975	22 928	247 506	05
8 202	6 917	7 876	9 181	12 920	16 213	16 054	13 273	13 083	11 132	8 214	183 791	06
3 505	3 387	4 335	5 194	7 069	8 485	7 836	5 885	4 888	3 813	2 646	63 981	07
15 641	14 509	16 544	19 206	24 706	25 182	22 808	18 497	16 478	12 679	9 082	251 521	08
3 867	3 469	4 207	4 473	5 748	6 321	5 797	4 691	4 727	4 277	3 452	74 501	09
1 866	1 815	2 221	2 507	3 562	4 528	4 351	3 487	3 660	3 727	3 349	50 459	10
3 363	3 469	4 362	5 421	8 031	10 603	10 372	8 741	8 271	6 876	4 931	89 775	11
777	605	783	1 280	2 865	4 436	5 068	3 720	2 766	1 579	604	33 787	12
10 026	11 014	12 266	10 166	7 780	7 391	6 309	4 195	2 981	1 589	608	94 238	13
24 085	4 970	329	18	-	-	-	-	-	-	-	155 965	14
-	-	-	-	-	-	-	-	-	-	-	107 292	15
444	408	565	607	984	1 308	1 571	1 637	1 805	1 799	1 578	16 875	16
1 218	1 315	1 850	2 984	5 194	7 312	7 186	5 221	3 697	1 906	897	42 677	17
931	653	762	995	1 546	1 976	2 010	1 838	2 018	1 867	1 651	28 359	18
1 810	1 506	1 617	1 589	1 624	1 346	1 163	1 049	1 222	1 507	1 523	25 710	19
1 026	945	935	814	805	533	338	151	89	46	27	10 041	20
768	679	689	667	718	658	605	397	379	319	248	12 399	21
132	77	123	90	102	73	52	57	59	41	47	2 459	22
16 943	5 159	2 290	2 147	2 966	3 442	3 218	2 640	2 313	1 489	752	96 970	23
39	23	27	16	17	12	-	2	1	-	-	251	24
339	252	281	320	293	336	190	165	182	192	193	4 142	25
821	682	745	877	1 172	1 404	1 210	998	893	703	504	13 322	88
534	348	417	503	543	748	664	562	640	621	492	9 656	99
114 592	80 319	86 558	100 106	137 242	167 940	164 048	138 270	133 348	113 487	84 993	2 005 435	

3.2 Průměrná délka hospitalizace ve dnech podle hlavních diagnostických kategorií (MDC) a věku

Diagnostická kategorie (MDC)	0	1–4	5–9	10–14	15–19	20–24	25–29	30–34
00 Pre-MDC	24,7	24,2	23,1	19,5	25,2	20,0	20,0	16,5
01 Onemocnění a poruchy nervového systému	5,3	3,7	4,1	4,3	3,9	3,5	4,1	4,4
02 Onemocnění a poruchy očí	2,8	2,7	6,2	4,6	3,8	3,5	3,9	3,9
03 Onemocnění a poruchy uší, nosu, úst a krku	3,4	2,1	2,2	3,4	4,4	4,4	4,4	4,4
04 Onemocnění a poruchy dýchacího ústrojí	5,8	4,5	4,8	5,2	5,7	6,3	6,2	6,4
05 Onemocnění a poruchy oběhového systému	6,6	3,6	4,6	3,2	3,2	3,8	3,7	3,6
06 Onemocnění a poruchy trávicího systému	3,7	2,9	3,0	3,6	3,6	3,7	3,8	4,0
07 Onemocnění a poruchy hepatobiliárního systému a slinivky břišní	6,0	8,3	7,8	6,4	5,8	5,2	5,4	5,4
08 Onemocnění a poruchy muskuloskeletálního systému a pojivové tkáně	5,8	3,7	3,3	3,9	3,8	3,7	4,0	4,3
09 Onemocnění a poruchy kůže, podkožní tkáně a prsou	2,7	2,6	3,0	3,4	3,8	3,8	4,0	4,5
10 Endokrinní, nutriční a metabolická onemocnění a poruchy	4,0	3,3	3,4	3,8	4,1	4,1	4,3	4,6
11 Onemocnění a poruchy ledvin a močových cest	5,1	4,8	4,7	4,7	4,6	4,1	4,1	3,8
12 Onemocnění a poruchy mužského reprodukčního systému	2,7	2,6	2,4	2,6	2,8	3,0	3,3	3,4
13 Onemocnění a poruchy ženského reprodukčního systému	3,6	2,2	2,6	3,6	3,2	2,7	2,8	2,8
14 Těhotenství, porod a šestinedělí	-	-	-	3,6	3,9	4,3	4,7	4,7
15 Novorozenci	5,5	-	-	-	-	-	-	-
16 Onemocnění a poruchy krve, orgánů podílejících se na tvorbě krve a imunity	4,0	4,2	4,5	4,7	4,7	4,8	4,9	4,8
17 Myeloproliferativní onemocnění a poruchy, špatně diferencované novotvary	4,7	5,2	4,7	4,4	4,7	5,6	5,9	6,1
18 Infekční a parazitická onemocnění, systémová či neurčená místa	4,3	4,1	5,2	6,1	6,3	6,3	6,4	7,0
19 Duševní onemocnění a poruchy	3,3	4,3	9,7	11,7	10,1	15,4	15,8	16,3
20 Užívání alkoholu/drog a jimi způsobené organické duševní poruchy	6,8	1,3	3,0	2,0	3,6	5,0	6,9	7,7
21 Úrazy, otravy a toxické účinky léků	2,0	1,8	2,1	2,2	2,5	2,7	2,7	3,3
22 Popáleniny	6,3	6,7	6,1	7,2	6,7	9,3	7,6	8,3
23 Faktory ovlivňující zdravotní stav a jiný kontakt se zdravotními službami	4,0	1,8	2,3	2,8	3,6	3,4	3,3	3,1
24 Infekce HIV	-	-	-	-	9,5	5,4	9,5	9,5
25 Mnohočetné trauma	13,7	15,9	8,7	9,8	12,6	11,3	10,6	13,3
88 Nezařaditelné do DRG	16,7	4,1	4,1	5,2	5,4	4,5	4,4	4,6
99 Chybné DRG	4,8	3,4	3,5	4,0	4,0	4,4	5,0	5,3
Celkem	5,4	3,2	3,4	4,1	4,2	4,3	4,4	4,4

3.2 Průměrná délka hospitalizace ve dnech podle hlavních diagnostických kategorií (MDC) a věku

35–39	40–44	45–49	50–54	55–59	60–64	65–69	70–74	75–79	80–84	85+	Celkem	(MDC)
21,3	19,6	19,6	18,1	19,6	20,3	19,9	19,1	18,6	17,7	15,0	19,4	00
4,5	4,9	5,2	5,8	6,1	6,8	7,3	7,5	8,0	8,2	8,1	6,2	01
3,8	3,8	3,5	3,5	3,4	3,2	3,0	3,1	3,0	3,1	3,3	3,3	02
4,4	4,5	4,7	5,3	5,4	5,6	5,6	5,7	6,1	6,2	6,6	3,8	03
6,5	7,0	7,6	7,6	8,0	8,4	8,5	8,9	9,3	9,6	9,4	7,9	04
3,8	3,9	4,1	4,5	5,0	5,4	5,8	6,3	6,6	7,2	7,7	5,9	05
4,1	4,6	4,9	5,2	5,5	6,0	6,3	6,7	7,1	7,7	7,8	5,2	06
5,9	6,0	6,3	6,7	6,9	7,1	7,2	7,8	8,5	9,0	9,1	7,1	07
4,4	4,8	5,1	5,7	6,3	7,2	8,1	9,0	9,7	9,9	10,0	6,4	08
4,8	5,4	5,5	6,5	7,2	7,5	7,7	8,3	8,6	8,5	8,4	6,1	09
5,0	5,6	5,7	6,0	6,4	6,8	7,1	7,6	7,8	8,3	8,3	6,0	10
4,0	4,2	4,3	4,6	5,0	5,3	5,8	6,2	6,8	7,5	8,1	5,5	11
3,4	3,9	3,9	4,1	4,5	4,8	5,2	5,4	5,8	6,2	6,7	4,4	12
3,0	3,4	3,5	3,3	3,6	3,9	4,3	4,5	4,9	5,4	5,7	3,5	13
4,4	3,5	3,1	3,7	-	-	-	-	-	-	-	4,5	14
-	-	-	-	-	-	-	-	-	-	-	5,5	15
5,4	5,3	5,2	5,9	6,2	6,3	6,7	6,7	7,8	7,6	7,6	6,2	16
5,5	6,2	7,0	7,0	7,1	6,9	7,3	7,9	9,0	10,4	9,6	7,3	17
7,3	8,3	8,9	9,4	10,2	10,6	11,5	11,7	11,8	11,4	10,8	8,4	18
15,9	16,0	16,6	17,9	17,2	16,0	15,1	12,8	11,3	9,7	9,3	13,6	19
7,6	8,2	8,4	8,0	7,7	7,6	6,2	7,1	5,4	4,9	7,3	6,7	20
3,6	3,5	4,4	4,8	5,5	6,5	5,6	6,9	7,2	6,7	7,2	3,8	21
8,7	8,3	12,0	10,7	14,4	14,0	15,2	15,9	15,6	18,6	19,8	9,1	22
3,0	3,6	5,2	7,0	7,2	7,6	8,6	9,5	9,5	9,6	9,2	4,2	23
13,1	14,5	16,1	9,0	5,2	9,3	-	10,0	4,0	-	-	10,5	24
13,1	11,6	11,9	13,6	11,5	11,2	12,7	12,1	12,2	11,7	10,8	12,0	25
4,6	4,7	5,3	5,7	6,4	8,0	7,7	8,5	9,3	10,8	10,6	6,8	88
5,1	5,0	5,1	5,4	7,4	6,6	7,5	7,6	8,6	10,5	8,6	6,2	99
4,5	4,8	5,3	5,7	6,2	6,5	6,9	7,3	7,8	8,2	8,3	5,8	

3.3 Case mix index podle hlavních diagnostických kategorií (MDC) a věku

Diagnostická kategorie (MDC)	0	1–4	5–9	10–14	15–19	20–24	25–29	30–34
00 Pre-MDC	17,89	16,87	15,46	15,49	16,66	19,05	20,80	19,08
01 Onemocnění a poruchy nervového systému	0,81	0,58	0,64	0,55	0,54	0,57	0,64	0,75
02 Onemocnění a poruchy očí	0,39	0,37	0,35	0,36	0,39	0,50	0,58	0,56
03 Onemocnění a poruchy uší, nosu, úst a krku	0,37	0,44	0,45	0,49	0,54	0,62	0,62	0,64
04 Onemocnění a poruchy dýchacího ústrojí	0,62	0,65	0,72	0,79	0,88	0,98	0,98	0,96
05 Onemocnění a poruchy oběhového systému	3,34	2,16	2,33	1,03	0,96	1,67	1,75	1,47
06 Onemocnění a poruchy trávicího systému	0,48	0,39	0,44	0,50	0,55	0,62	0,67	0,72
07 Onemocnění a poruchy hepatobiliárního systému a slinivky břišní	0,81	1,03	0,92	0,83	0,83	0,90	0,95	0,97
08 Onemocnění a poruchy muskuloskeletálního systému a pojivové tkáně	1,12	0,60	0,56	0,70	0,77	0,77	0,79	0,82
09 Onemocnění a poruchy kůže, podkožní tkáně a prsou	0,33	0,36	0,38	0,37	0,45	0,48	0,50	0,54
10 Endokrinní, nutriční a metabolická onemocnění a poruchy	0,45	0,45	0,47	0,50	0,54	0,65	0,77	0,89
11 Onemocnění a poruchy ledvin a močových cest	0,51	0,55	0,53	0,51	0,48	0,53	0,60	0,63
12 Onemocnění a poruchy mužského reprodukčního systému	0,38	0,36	0,33	0,35	0,36	0,35	0,37	0,40
13 Onemocnění a poruchy ženského reprodukčního systému	0,51	0,33	0,39	0,47	0,54	0,54	0,57	0,60
14 Těhotenství, porod a šestinedělí	-	-	-	0,34	0,42	0,48	0,53	0,55
15 Novorozenci	0,76	-	-	-	-	-	-	-
16 Onemocnění a poruchy krve, orgánů podílejících se na tvorbě krve a imunity	0,71	0,72	0,74	0,77	0,79	0,90	0,82	0,85
17 Myeloproliferativní onemocnění a poruchy, špatně diferencované novotvary	1,45	2,01	2,20	1,76	1,80	1,62	1,40	1,52
18 Infekční a parazitická onemocnění, systémová či neurčená místa	0,75	0,70	0,74	0,74	0,77	0,78	0,92	0,91
19 Duševní onemocnění a poruchy	0,90	1,02	1,10	1,12	1,20	1,32	1,35	1,33
20 Užívání alkoholu/drog a jimi způsobené organické duševní poruchy	0,63	0,74	0,57	0,43	0,52	0,52	0,55	0,52
21 Úrazy, otravy a toxické účinky léků	0,38	0,38	0,49	0,41	0,46	0,55	0,67	0,70
22 Popáleniny	1,45	1,44	1,06	1,00	1,07	1,31	1,26	1,24
23 Faktory ovlivňující zdravotní stav a jiný kontakt se zdravotními službami	0,34	0,37	0,45	0,50	0,34	0,26	0,25	0,25
24 Infekce HIV	-	-	-	-	1,19	1,44	1,43	1,26
25 Mnohočetné trauma	3,11	5,68	4,03	3,88	4,72	5,77	5,15	5,26
88 Nezařaditelné do DRG	1,61	1,09	1,02	1,13	1,22	1,33	1,31	1,31
99 Chybné DRG	0,11	0,11	0,11	0,11	0,11	0,11	0,11	0,11
Celkem	0,75	0,59	0,59	0,62	0,67	0,66	0,63	0,64

3.3 Case mix index podle hlavních diagnostických kategorií (MDC) a věku

35–39	40–44	45–49	50–54	55–59	60–64	65–69	70–74	75–79	80–84	85+	Celkem	(MDC)
20,42	19,59	20,43	19,40	19,44	18,99	18,75	18,98	18,59	17,82	15,98	18,77	00
0,77	0,82	0,86	0,90	0,98	1,04	1,06	1,04	1,00	0,95	0,90	0,88	01
0,57	0,54	0,56	0,57	0,59	0,61	0,61	0,59	0,57	0,54	0,53	0,55	02
0,68	0,69	0,71	0,78	0,79	0,83	0,74	0,68	0,60	0,55	0,51	0,57	03
0,93	0,98	0,99	0,97	1,00	1,01	0,98	0,96	0,92	0,90	0,92	0,91	04
1,54	1,70	1,97	2,13	2,32	2,45	2,38	2,25	1,86	1,48	1,15	1,98	05
0,74	0,81	0,87	0,91	0,96	1,02	1,05	1,05	1,01	1,00	0,93	0,82	06
1,00	1,01	1,01	1,02	1,05	1,06	1,08	1,06	1,01	0,93	0,88	1,02	07
0,84	0,89	0,95	1,05	1,18	1,35	1,52	1,60	1,53	1,47	1,56	1,15	08
0,57	0,60	0,64	0,64	0,67	0,68	0,70	0,71	0,70	0,69	0,66	0,59	09
0,97	0,96	0,96	0,90	0,87	0,84	0,80	0,73	0,64	0,58	0,56	0,71	10
0,68	0,76	0,76	0,81	0,83	0,83	0,85	0,80	0,76	0,69	0,65	0,74	11
0,39	0,39	0,44	0,56	0,66	0,71	0,77	0,75	0,70	0,66	0,61	0,59	12
0,63	0,67	0,68	0,66	0,70	0,75	0,76	0,77	0,78	0,75	0,63	0,67	13
0,53	0,44	0,38	0,62	-	-	-	-	-	-	-	0,52	14
-	-	-	-	-	-	-	-	-	-	-	0,76	15
0,82	0,83	0,84	0,83	0,84	0,83	0,82	0,82	0,80	0,79	0,78	0,80	16
1,33	1,43	1,31	1,27	1,27	1,29	1,29	1,30	1,43	1,50	1,49	1,36	17
1,13	1,23	1,49	1,43	1,63	1,79	1,78	1,88	1,92	1,98	1,94	1,32	18
1,32	1,30	1,29	1,33	1,28	1,24	1,21	1,08	1,01	0,94	0,91	1,20	19
0,44	0,44	0,45	0,43	0,44	0,44	0,48	0,54	0,53	0,66	0,75	0,48	20
0,66	0,68	0,71	0,88	0,86	1,09	1,02	1,06	1,06	1,08	1,10	0,69	21
1,39	1,59	1,68	1,54	1,87	1,69	1,91	1,88	2,03	2,02	2,19	1,47	22
0,26	0,33	0,55	0,67	0,69	0,72	0,78	0,78	0,80	0,81	0,79	0,37	23
1,82	1,21	1,79	0,98	1,72	1,53	-	1,14	1,14	-	-	1,47	24
5,67	4,57	4,54	4,79	4,78	4,63	6,04	4,90	3,93	4,46	3,83	4,90	25
1,29	1,40	1,43	1,53	1,60	1,84	1,85	2,07	2,28	2,62	2,76	1,69	88
0,11	0,11	0,11	0,11	0,11	0,11	0,11	0,11	0,11	0,11	0,11	0,11	99
0,75	0,92	1,07	1,19	1,34	1,46	1,49	1,49	1,38	1,24	1,11	1,06	

4.1 Hospitalizovaní podle hlavních diagnostických kategorií (MDC) a kraje zdravotnického zařízení

Diagnostická kategorie (MDC)	PHA	STC	JHC	PLZ
00 Pre-MDC	2 418	522	302	863
01 Onemocnění a poruchy nervového systému	22 087	12 242	8 824	8 288
02 Onemocnění a poruchy očí	6 892	3 455	1 680	2 003
03 Onemocnění a poruchy uší, nosu, úst a krku	14 760	8 641	5 440	4 733
04 Onemocnění a poruchy dýchacího ústrojí	12 535	11 035	6 246	5 773
05 Onemocnění a poruchy oběhového systému	40 546	22 034	15 997	13 731
06 Onemocnění a poruchy trávicího systému	23 946	18 960	11 146	11 147
07 Onemocnění a poruchy hepatobiliárního systému a slinivky břišní	9 472	6 547	3 600	3 830
08 Onemocnění a poruchy muskuloskeletálního systému a pojivové tkáně	36 200	21 903	14 759	11 682
09 Onemocnění a poruchy kůže, podkožní tkáně a prsou	9 101	6 598	4 620	4 614
10 Endokrinní, nutriční a metabolická onemocnění a poruchy	9 763	3 927	3 298	2 195
11 Onemocnění a poruchy ledvin a močových cest	13 800	8 409	5 908	4 618
12 Onemocnění a poruchy mužského reprodukčního systému	5 157	2 633	2 503	1 249
13 Onemocnění a poruchy ženského reprodukčního systému	14 961	9 675	5 320	5 106
14 Těhotenství, porod a šestinedělí	24 067	17 651	9 737	8 702
15 Novorozenci	18 962	11 415	6 554	5 959
16 Onemocnění a poruchy krve, orgánů podílejících se na tvorbě krve a imunity	2 427	1 688	1 037	884
17 Myeloproliferativní onemocnění a poruchy, špatně diferenciované novotvary	9 899	1 263	1 678	2 871
18 Infekční a parazitická onemocnění, systémová či neurčená místa	4 240	2 667	1 658	1 278
19 Duševní onemocnění a poruchy	5 309	1 411	1 482	1 842
20 Užívání alkoholu/drog a jimi způsobené organické duševní poruchy	1 617	748	438	544
21 Úrazy, otravy a toxické účinky léků	1 231	1 145	884	587
22 Popáleniny	546	130	120	120
23 Faktory ovlivňující zdravotní stav a jiný kontakt se zdravotními službami	9 294	8 270	6 721	2 635
24 Infekce HIV	171	3	5	11
25 Mnohočetné trauma	456	311	435	341
88 Nezařaditelné do DRG	2 148	1 262	673	576
99 Chybné DRG	94	191	205	53
Celkem	302 099	184 736	121 270	106 235

4.1 Hospitalizovaní podle hlavních diagnostických kategorií (MDC) a kraje zdravotnického zařízení

KAR	UST	LIB	HRA	PAR	VYS	JHM	OLO	ZLI	MSK	Celkem	(MDC)
159	575	410	935	494	197	1 504	594	331	1 288	10 592	00
3 112	11 376	5 641	7 524	6 215	6 310	18 337	9 438	7 681	18 249	145 324	01
1 040	3 106	518	1 019	1 208	1 964	4 732	1 025	1 465	3 587	33 694	02
3 088	7 100	3 173	5 257	4 892	4 832	12 761	5 973	5 270	11 794	97 714	03
3 037	9 543	3 718	4 740	4 091	5 075	11 126	6 262	5 592	13 661	102 434	04
5 945	16 671	10 939	11 007	10 541	11 139	27 632	13 545	13 533	34 246	247 506	05
5 366	14 111	8 233	8 371	7 747	9 455	23 556	10 661	10 870	20 222	183 791	06
1 891	4 882	2 666	2 984	2 905	2 776	7 344	3 711	3 273	8 100	63 981	07
5 636	19 870	12 321	11 879	9 718	13 235	32 829	18 341	12 682	30 466	251 521	08
1 896	6 239	3 212	3 626	3 316	3 829	10 641	4 763	3 292	8 754	74 501	09
989	2 947	1 512	2 046	1 825	1 657	5 783	3 919	2 544	8 054	50 459	10
2 635	7 091	3 573	4 626	3 357	3 773	11 392	5 097	4 723	10 773	89 775	11
863	3 150	1 492	2 272	1 448	1 625	3 694	1 831	1 629	4 241	33 787	12
3 106	7 757	5 074	4 562	3 229	4 094	10 500	5 457	5 457	9 940	94 238	13
4 222	13 358	6 892	7 036	6 566	7 007	16 673	8 978	8 034	17 042	155 965	14
2 708	7 723	4 947	5 333	3 469	4 733	11 523	6 491	5 583	11 892	107 292	15
403	1 357	664	680	735	520	2 103	1 204	820	2 353	16 875	16
780	3 119	1 008	3 239	1 295	1 713	7 954	3 221	1 355	3 282	42 677	17
813	1 912	847	1 242	1 331	1 609	3 057	1 153	2 525	4 027	28 359	18
939	3 047	1 028	1 674	932	371	2 846	1 229	449	3 151	25 710	19
172	1 337	701	358	544	166	860	651	594	1 311	10 041	20
353	933	678	681	617	786	1 532	625	922	1 425	12 399	21
43	175	84	133	115	64	367	88	74	400	2 459	22
3 841	12 481	4 187	4 926	5 683	7 248	8 107	7 499	5 788	10 290	96 970	23
2	8	1	3	-	-	22	1	2	22	251	24
103	282	129	287	162	117	594	280	168	477	4 142	25
222	834	545	676	516	453	2 253	1 019	588	1 557	13 322	88
54	109	44	7 091	115	76	711	601	152	160	9 656	99
53 418	161 093	84 237	104 207	83 066	94 824	240 433	123 657	105 396	240 764	2 005 435	

4.2 Průměrná délka hospitalizace ve dnech podle hlavních diagnostických kategorií (MDC) a kraje zdravotnického zařízení

Diagnostická kategorie (MDC)	PHA	STC	JHC	PLZ
00 Pre-MDC	19,3	18,4	16,0	22,0
01 Onemocnění a poruchy nervového systému	6,4	5,5	5,5	5,8
02 Onemocnění a poruchy očí	3,0	2,3	3,6	3,6
03 Onemocnění a poruchy uší, nosu, úst a krku	3,8	2,7	3,2	3,9
04 Onemocnění a poruchy dýchacího ústrojí	8,2	7,9	7,0	8,1
05 Onemocnění a poruchy oběhového systému	5,7	6,0	5,3	6,5
06 Onemocnění a poruchy trávicího systému	5,4	4,5	5,2	5,4
07 Onemocnění a poruchy hepatobiliárního systému a slinivky břišní	6,6	6,5	6,6	7,3
08 Onemocnění a poruchy muskuloskeletálního systému a pojivové tkáně	6,8	5,7	5,9	7,3
09 Onemocnění a poruchy kůže, podkožní tkáně a prsou	6,0	5,3	5,3	6,6
10 Endokrinní, nutriční a metabolická onemocnění a poruchy	6,2	6,3	5,3	6,4
11 Onemocnění a poruchy ledvin a močových cest	5,8	5,3	5,1	5,8
12 Onemocnění a poruchy mužského reprodukčního systému	4,6	4,7	3,8	4,3
13 Onemocnění a poruchy ženského reprodukčního systému	3,6	3,0	3,6	3,9
14 Těhotenství, porod a šestinedělí	4,6	4,2	4,8	4,3
15 Novorozenci	6,1	4,6	5,9	5,9
16 Onemocnění a poruchy krve, orgánů podílejících se na tvorbě krve a imunity	6,2	6,0	5,7	6,3
17 Myeloproliferativní onemocnění a poruchy, špatně diferenciované novotvary	5,5	5,8	10,7	5,8
18 Infekční a parazitická onemocnění, systémová či neurčená místa	7,9	7,1	8,9	9,1
19 Duševní onemocnění a poruchy	15,4	5,5	12,7	15,1
20 Užívání alkoholu/drog a jimi způsobené organické duševní poruchy	14,2	1,7	5,3	12,9
21 Úrazy, otravy a toxické účinky léků	4,0	3,0	3,5	4,2
22 Popáleniny	10,8	5,8	5,1	7,5
23 Faktory ovlivňující zdravotní stav a jiný kontakt se zdravotními službami	5,4	2,9	4,7	3,7
24 Infekce HIV	8,3	1,7	25,4	20,5
25 Mnohočetné trauma	12,7	10,1	11,0	12,3
88 Nezařaditelné do DRG	6,3	5,0	7,3	8,4
99 Chybné DRG	11,5	5,7	5,6	3,7
Celkem	6,1	5,1	5,5	6,2

4.2 Průměrná délka hospitalizace ve dnech podle hlavních diagnostických kategorií (MDC) a kraje zdravotnického zařízení

KAR	UST	LIB	HRA	PAR	VYS	JHM	OLO	ZLI	MSK	Celkem	(MDC)
15,0	18,6	21,9	25,0	12,7	14,9	19,8	15,6	16,7	20,4	19,4	00
5,5	5,5	7,0	6,4	6,2	5,5	6,7	5,9	6,2	6,7	6,2	01
4,3	2,5	2,7	3,8	3,7	3,5	4,3	4,7	5,1	2,4	3,3	02
3,8	3,4	4,0	4,2	4,0	3,8	4,4	4,0	3,6	4,0	3,8	03
7,9	6,7	7,8	7,9	7,2	7,6	8,8	7,9	7,6	8,3	7,9	04
4,5	6,1	5,4	6,9	4,8	5,9	6,9	6,2	6,4	5,2	5,9	05
4,9	4,9	5,1	6,1	4,8	5,2	5,7	5,3	5,3	5,3	5,2	06
6,7	7,0	6,9	7,7	6,5	7,3	7,7	7,5	7,8	7,2	7,1	07
5,5	5,5	6,1	8,5	5,9	5,7	6,9	6,0	5,5	6,9	6,4	08
5,9	5,4	6,1	6,5	5,7	6,6	7,0	5,8	6,7	5,8	6,1	09
5,2	5,8	7,0	7,5	5,1	6,5	6,3	5,3	6,6	5,6	6,0	10
5,3	4,7	5,3	5,8	5,3	5,7	6,1	5,9	5,5	5,4	5,5	11
4,7	3,7	4,1	4,2	4,3	5,0	4,7	5,0	5,0	4,2	4,4	12
3,7	3,3	3,0	3,8	3,6	3,6	3,8	3,5	3,2	3,5	3,5	13
4,6	4,6	4,0	5,1	5,2	4,7	4,5	4,4	4,8	4,1	4,5	14
5,2	6,1	4,8	6,9	4,4	5,1	5,3	5,1	5,2	5,6	5,5	15
5,2	6,1	7,0	7,0	5,2	6,5	6,8	5,8	5,8	6,7	6,2	16
12,4	5,4	9,9	9,7	8,9	9,9	7,2	8,3	5,4	8,7	7,3	17
8,1	7,7	8,5	8,2	8,7	7,8	9,9	8,5	7,1	9,4	8,4	18
12,3	12,4	18,0	16,6	13,7	4,6	17,0	17,5	4,6	10,3	13,6	19
2,6	4,5	6,6	6,7	5,6	2,3	4,8	10,0	2,4	3,7	6,7	20
3,2	4,0	4,6	4,1	2,7	3,6	4,3	3,5	3,5	4,4	3,8	21
6,4	6,5	4,6	8,1	7,5	7,6	11,6	4,1	6,8	11,9	9,1	22
4,8	4,0	4,1	5,4	2,8	4,1	5,3	3,1	4,6	4,1	4,2	23
22,5	13,5	1,0	6,7	-	-	16,1	2,0	19,5	12,8	10,4	24
8,4	10,7	10,5	14,1	8,6	11,6	12,9	10,5	8,5	15,9	12,0	25
7,4	6,6	6,6	8,5	8,1	7,6	6,0	6,8	8,7	7,0	6,8	88
8,9	6,2	6,2	5,8	3,9	4,7	5,7	8,7	16,4	6,9	6,2	99
5,4	5,3	5,7	6,8	5,3	5,5	6,4	5,8	5,6	5,8	5,8	

4.3 Case mix index podle hlavních diagnostických kategorií (MDC) a kraje zdravotnického zařízení

Diagnostická kategorie (MDC)	PHA	STC	JHC	PLZ
00 Pre-MDC	20,70	20,76	13,35	20,57
01 Onemocnění a poruchy nervového systému	1,21	0,67	0,86	0,84
02 Onemocnění a poruchy očí	0,62	0,49	0,54	0,55
03 Onemocnění a poruchy uší, nosu, úst a krku	0,80	0,50	0,51	0,57
04 Onemocnění a poruchy dýchacího ústrojí	1,17	0,89	0,80	0,88
05 Onemocnění a poruchy oběhového systému	3,70	0,77	2,22	1,80
06 Onemocnění a poruchy trávicího systému	0,98	0,75	0,76	0,79
07 Onemocnění a poruchy hepatobiliárního systému a slinivky břišní	1,12	0,94	0,91	1,03
08 Onemocnění a poruchy muskuloskeletálního systému a pojivové tkáně	1,41	1,12	1,09	1,19
09 Onemocnění a poruchy kůže, podkožní tkáně a prsou	0,69	0,56	0,52	0,59
10 Endokrinní, nutriční a metabolická onemocnění a poruchy	0,83	0,72	0,61	0,76
11 Onemocnění a poruchy ledvin a močových cest	1,03	0,59	0,68	0,81
12 Onemocnění a poruchy mužského reprodukčního systému	0,72	0,62	0,54	0,58
13 Onemocnění a poruchy ženského reprodukčního systému	0,78	0,56	0,67	0,65
14 Těhotenství, porod a šestinedělí	0,58	0,51	0,53	0,51
15 Novorozenci	1,08	0,47	0,75	0,94
16 Onemocnění a poruchy krve, orgánů podílejících se na tvorbě krve a imunity	0,84	0,79	0,81	0,81
17 Myeloproliferativní onemocnění a poruchy, špatně diferenciované novotvary	1,44	1,31	1,41	1,19
18 Infekční a parazitická onemocnění, systémová či neurčená místa	1,52	1,28	1,27	1,38
19 Duševní onemocnění a poruchy	1,20	1,01	1,14	1,12
20 Užívání alkoholu/drog a jimi způsobené organické duševní poruchy	0,55	0,46	0,46	0,51
21 Úrazy, otravy a toxické účinky léků	0,95	0,56	0,59	0,76
22 Popáleniny	1,91	0,92	0,77	0,89
23 Faktory ovlivňující zdravotní stav a jiný kontakt se zdravotními službami	0,44	0,32	0,35	0,33
24 Infekce HIV	1,11	1,14	1,16	2,07
25 Mnohočetné trauma	7,44	2,89	3,97	5,53
88 Nezařaditelné do DRG	1,81	1,38	1,72	1,98
99 Chybné DRG	0,11	0,11	0,11	0,11
Celkem	1,54	0,78	0,99	1,13

4.3 Case mix index podle hlavních diagnostických kategorií (MDC) a kraje zdravotnického zařízení

KAR	UST	LIB	HRA	PAR	VYS	JHM	OLO	ZLI	MSK	Celkem	(MDC)
16,86	18,76	19,24	20,11	15,13	14,58	16,95	15,43	16,42	19,84	18,77	00
0,66	0,83	0,85	0,91	0,77	0,68	0,87	0,77	0,74	0,93	0,88	01
0,61	0,54	0,55	0,69	0,57	0,43	0,56	0,59	0,53	0,48	0,55	02
0,48	0,53	0,55	0,56	0,61	0,41	0,55	0,54	0,50	0,56	0,57	03
0,84	0,84	0,82	0,90	0,89	0,78	0,86	0,97	0,81	0,93	0,91	04
0,97	1,27	1,81	2,51	1,17	1,15	2,16	1,35	0,94	2,10	1,98	05
0,76	0,76	0,77	0,83	0,81	0,68	0,83	0,87	0,78	0,92	0,82	06
0,96	0,91	0,92	1,04	0,96	0,91	1,12	1,09	1,02	1,02	1,02	07
1,12	0,94	1,06	1,18	1,04	1,08	1,14	1,10	1,11	1,19	1,15	08
0,54	0,55	0,55	0,58	0,53	0,55	0,62	0,58	0,61	0,63	0,59	09
0,77	0,64	0,83	0,72	0,63	0,61	0,72	0,66	0,77	0,62	0,71	10
0,62	0,61	0,63	0,78	0,62	0,65	0,70	0,75	0,73	0,74	0,74	11
0,54	0,52	0,55	0,59	0,50	0,57	0,55	0,64	0,64	0,56	0,59	12
0,59	0,59	0,65	0,69	0,74	0,56	0,67	0,67	0,64	0,74	0,67	13
0,46	0,47	0,51	0,52	0,54	0,55	0,51	0,51	0,51	0,52	0,52	14
0,44	0,93	0,48	1,05	0,36	0,41	0,69	0,64	0,85	0,73	0,76	15
0,79	0,78	0,78	0,81	0,76	0,76	0,82	0,76	0,76	0,84	0,80	16
1,28	1,33	1,35	1,49	1,29	1,19	1,28	1,46	1,19	1,44	1,36	17
1,61	1,18	1,34	1,08	1,38	0,92	1,27	1,25	0,92	1,69	1,32	18
1,30	1,23	1,17	1,16	1,25	1,09	1,30	1,28	1,07	1,20	1,20	19
0,47	0,48	0,44	0,46	0,46	0,45	0,45	0,48	0,42	0,48	0,48	20
0,50	0,63	0,79	0,72	0,52	0,50	0,75	0,68	0,61	0,80	0,69	21
0,89	0,87	0,83	1,37	1,15	1,05	1,73	1,00	1,21	2,01	1,47	22
0,38	0,36	0,38	0,38	0,26	0,34	0,46	0,28	0,38	0,42	0,37	23
1,1	3,87	1,14	1,21	-	-	0,99	1,14	3,26	3,61	1,47	24
3,06	5,63	5,27	6,29	2,91	3,78	4,67	3,58	4,34	5,43	4,90	25
1,99	1,55	1,50	1,76	1,92	1,31	1,61	1,67	1,87	1,84	1,69	88
0,11	0,11	0,11	0,11	0,11	0,11	0,11	0,11	0,11	0,11	0,11	99
0,80	0,86	0,98	1,17	0,88	0,77	1,09	0,93	0,84	1,14	1,06	

5.1 Hospitalizovaní podle hlavních diagnostických kategorií (MDC) a kraje bydliště pacienta - na 100 000 obyvatel

Diagnostická kategorie (MDC)	PHA	STC	JHC	PLZ
00 Pre-MDC	95,7	88,8	75,0	98,2
01 Onemocnění a poruchy nervového systému	1 030,3	1 272,2	1 427,7	1 411,2
02 Onemocnění a poruchy očí	266,7	364,9	324,1	349,1
03 Onemocnění a poruchy uší, nosu, úst a krku	705,0	946,7	892,6	803,2
04 Onemocnění a poruchy dýchacího ústrojí	701,6	1 031,7	1 000,8	985,8
05 Onemocnění a poruchy oběhového systému	1 748,2	2 452,1	2 541,9	2 383,4
06 Onemocnění a poruchy trávicího systému	1 302,6	1 797,8	1 786,4	1 936,7
07 Onemocnění a poruchy hepatobiliárního systému a slinivky břišní	519,3	615,9	604,0	658,3
08 Onemocnění a poruchy muskuloskeletálního systému a pojivové tkáně	1 842,5	2 217,6	2 479,1	2 105,5
09 Onemocnění a poruchy kůže, podkožní tkáně a prsou	489,8	667,4	716,0	753,8
10 Endokrinní, nutriční a metabolická onemocnění a poruchy	428,7	442,5	543,3	402,6
11 Onemocnění a poruchy ledvin a močových cest	629,8	863,6	946,1	802,6
12 Onemocnění a poruchy mužského reprodukčního systému	249,4	299,4	395,8	211,5
13 Onemocnění a poruchy ženského reprodukčního systému	788,5	958,4	873,9	879,4
14 Těhotenství, porod a šestinedělí	1 438,4	1 616,8	1 516,6	1 479,3
15 Novorozenci	1 133,3	1 142,6	1 027,0	1 007,2
16 Onemocnění a poruchy krve, orgánů podílejících se na tvorbě krve a imunity	131,1	166,5	165,0	152,6
17 Myeloproliferativní onemocnění a poruchy, špatně diferenciované novotvary	379,3	385,0	358,2	433,6
18 Infekční a parazitická onemocnění, systémová či neurčená místa	223,7	273,5	260,7	226,8
19 Duševní onemocnění a poruchy	269,7	188,9	248,3	311,3
20 Užívání alkoholu/drog a jimi způsobené organické duševní poruchy	81,7	78,4	70,9	87,5
21 Úrazy, otravy a toxické účinky léků	70,7	101,1	126,7	102,2
22 Popáleniny	16,2	20,8	21,2	22,4
23 Faktory ovlivňující zdravotní stav a jiný kontakt se zdravotními službami	467,1	827,3	1 041,8	494,3
24 Infekce HIV	7,3	2,1	0,6	1,0
25 Mnohočetné trauma	23,7	34,2	60,5	49,3
88 Nezařaditelné do DRG	96,3	139,1	117,8	103,1
99 Chybné DRG	11,4	14,8	31,6	11,7
Celkem	15 148,2	19 010,2	19 653,8	18 263,6

5.1 Hospitalizovaní podle hlavních diagnostických kategorií (MDC) a kraje bydliště pacienta - na 100 000 obyvatel

KAR	UST	LIB	HRA	PAR	VYS	JHM	OLO	ZLI	MSK	Celkem	(MDC)
115,3	93,5	141,1	134,6	132,9	77,2	97,2	89,4	89,6	112,0	100,4	00
1 372,9	1 493,7	1 594,3	1 258,0	1 412,3	1 395,4	1 450,2	1 455,9	1 447,4	1 502,5	1 374,5	01
390,4	439,7	328,9	165,7	301,0	491,6	341,9	176,4	257,0	299,7	319,9	02
1 160,4	982,6	995,1	846,1	974,7	998,1	1 032,4	942,2	975,6	951,1	928,1	03
1 093,2	1 181,2	1 031,7	840,2	892,2	988,7	926,0	971,4	984,4	1 099,2	972,8	04
2 617,6	2 468,3	2 864,4	1 964,4	2 248,3	2 474,7	2 162,6	2 240,9	2 643,2	2 662,4	2 349,8	05
1 922,8	1 848,3	2 166,7	1 473,5	1 695,9	1 870,6	1 885,1	1 623,1	1 967,6	1 668,1	1 744,1	06
667,8	651,3	719,2	537,0	629,9	566,4	584,3	562,1	602,3	667,0	607,3	07
2 119,8	2 711,7	2 869,5	2 154,1	2 396,7	2 655,8	2 534,8	2 649,1	2 446,8	2 546,3	2 386,2	08
739,7	832,5	813,9	579,9	742,1	805,9	805,7	719,3	643,8	712,3	703,6	09
356,2	459,5	459,9	365,5	418,4	379,1	481,1	605,6	477,4	660,5	477,8	10
995,0	975,3	1 029,8	759,1	794,4	804,9	927,7	829,8	883,7	872,4	852,7	11
310,7	410,3	444,2	369,5	343,8	322,5	299,4	306,6	304,3	332,0	321,2	12
1 182,1	1 058,3	1 201,5	786,8	760,7	833,8	860,9	851,5	1 006,6	794,9	894,8	13
1 576,8	1 710,1	1 639,7	1 252,1	1 395,0	1 398,9	1 378,0	1 415,7	1 334,3	1 422,1	1 471,1	14
1 039,1	991,7	1 143,5	917,1	801,9	953,4	950,2	1 027,0	917,9	993,4	1 015,9	15
150,6	172,9	181,7	116,1	161,2	123,6	164,6	183,0	153,3	193,3	160,3	16
482,7	454,9	363,4	432,6	425,0	548,3	434,6	405,3	425,9	314,1	406,0	17
286,3	250,7	250,6	215,0	291,7	316,4	254,2	192,5	424,7	325,5	269,3	18
342,3	390,9	306,3	282,5	220,6	112,5	215,1	176,1	118,9	264,8	243,9	19
77,4	166,3	171,6	72,6	107,9	35,7	72,0	97,8	101,4	110,0	94,2	20
124,5	118,3	186,5	114,1	130,0	149,8	126,0	99,2	152,6	116,8	116,6	21
23,1	28,7	29,4	23,8	30,4	22,3	23,4	24,6	20,7	26,0	23,2	22
1 272,7	1 519,0	1 107,2	838,2	1 167,6	1 392,8	677,6	1 092,1	1 048,3	863,0	919,9	23
4,9	2,7	3,2	0,4	1,0	-	1,7	1,9	0,5	2,4	2,4	24
46,5	36,0	47,9	35,6	45,3	33,4	41,3	38,8	35,1	38,2	38,6	25
98,2	123,8	118,0	119,5	128,0	80,7	174,8	150,4	127,7	130,6	126,1	88
30,3	15,2	16,0	1 160,7	107,1	17,4	55,2	86,2	28,7	15,7	90,6	99
20 599,4	21 587,3	22 225,0	17 814,5	18 755,9	19 850,1	18 958,1	19 014,1	19 619,7	19 696,4	19 011,3	

5.2 Průměrná délka hospitalizace ve dnech podle hlavních diagnostických kategorií (MDC) a kraje bydliště pacienta

Diagnostická kategorie (MDC)	PHA	STC	JHC	PLZ	KAR
00 Pre-MDC	20,1	17,9	17,8	22,4	19,3
01 Onemocnění a poruchy nervového systému	6,7	5,7	5,6	5,9	5,5
02 Onemocnění a poruchy očí	3,0	2,6	3,5	3,5	4,2
03 Onemocnění a poruchy uší, nosu, úst a krku	3,5	3,1	3,4	3,9	3,9
04 Onemocnění a poruchy dýchacího ústrojí	8,9	7,4	7,1	8,0	7,9
05 Onemocnění a poruchy oběhového systému	5,9	5,7	5,4	6,4	4,8
06 Onemocnění a poruchy trávicího systému	5,3	4,7	5,3	5,4	5,1
07 Onemocnění a poruchy hepatobiliárního systému a slinivky břišní	6,6	6,5	6,7	7,2	6,7
08 Onemocnění a poruchy muskuloskeletálního systému a pojivové tkáně	6,8	6,0	6,0	7,2	5,7
09 Onemocnění a poruchy kůže, podkožní tkáně a prsou	5,9	5,4	5,7	6,8	6,1
10 Endokrinní, nutriční a metabolická onemocnění a poruchy	6,4	6,1	5,4	6,3	5,4
11 Onemocnění a poruchy ledvin a močových cest	5,9	5,4	5,2	5,7	5,3
12 Onemocnění a poruchy mužského reprodukčního systému	4,6	4,6	3,8	4,4	4,7
13 Onemocnění a poruchy ženského reprodukčního systému	3,3	3,2	3,6	3,8	3,9
14 Těhotenství, porod a šestinedělí	4,5	4,4	4,7	4,3	4,7
15 Novorozenci	5,4	5,6	5,8	5,7	5,8
16 Onemocnění a poruchy krve, orgánů podílejících se na tvorbě krve a imunity	6,5	5,8	5,7	6,4	5,3
17 Myeloproliferativní onemocnění a poruchy, špatně diferenciované novotvary	5,5	6,2	9,2	6,3	8,6
18 Infekční a parazitická onemocnění, systémová či neurčená místa	7,9	7,3	9,0	8,9	8,2
19 Duševní onemocnění a poruchy	15,9	10,3	13,2	15,1	12,1
20 Užívání alkoholu/drog a jimi způsobené organické duševní poruchy	12,6	6,5	6,5	11,9	7,0
21 Úrazy, otravy a toxické účinky léků	3,3	3,5	3,8	4,0	3,4
22 Popáleniny	7,7	8,3	7,3	8,6	8,6
23 Faktory ovlivňující zdravotní stav a jiný kontakt se zdravotními službami	5,3	3,6	4,7	3,8	4,9
24 Infekce HIV	8,6	7,0	24,8	5,2	17,3
25 Mnohočetné trauma	14,0	11,0	11,7	11,9	8,9
88 Nezařaditelné do DRG	6,2	5,2	7,2	8,3	7,1
99 Chybné DRG	9,6	5,7	5,6	3,9	9,0
Celkem	6,0	5,3	5,6	6,2	5,6

5.2 Průměrná délka hospitalizace ve dnech podle hlavních diagnostických kategorií (MDC) a kraje bydliště pacienta

UST	LIB	HRA	PAR	VYS	JHM	OLO	ZLI	MSK	BEZ	CIZ	Celkem	(MDC)
18,6	20,8	23,9	15,9	17,8	19,2	16,7	19,5	20,4	26,0	17,5	19,4	00
5,6	6,3	6,9	6,1	5,8	6,6	6,0	6,3	6,6	4,1	3,7	6,2	01
2,6	2,7	3,5	3,7	3,8	4,1	5,0	4,7	2,5	2,6	3,3	3,3	02
3,4	3,9	4,1	4,0	4,1	4,3	4,0	3,9	4,0	6,6	3,8	3,8	03
6,7	7,6	7,9	7,5	7,6	8,8	7,9	7,8	8,3	6,4	7,9	7,9	04
5,9	5,7	6,5	5,4	5,9	6,9	5,9	6,4	5,3	7,2	4,1	5,9	05
4,9	5,1	5,9	5,0	5,3	5,6	5,3	5,4	5,4	4,8	4,5	5,2	06
6,9	6,8	7,6	6,6	7,3	7,7	7,4	7,8	7,3	10,7	7,1	7,1	07
5,7	6,3	8,3	6,1	5,8	6,9	6,1	5,7	6,9	5,7	5,1	6,4	08
5,4	5,8	6,8	5,9	6,6	6,9	6,0	6,6	5,9	8,4	3,0	6,1	09
5,8	7,0	7,4	5,4	6,4	6,4	5,4	6,5	5,6	4,8	3,6	6,0	10
4,8	5,3	5,8	5,4	5,7	6,1	5,8	5,5	5,5	4,3	4,4	5,5	11
3,8	4,2	4,2	4,3	4,9	4,7	5,0	5,1	4,2	3,7	4,0	4,4	12
3,5	3,1	3,8	3,7	3,7	3,7	3,6	3,3	3,5	-	3,5	3,5	13
4,6	4,2	4,9	5,2	4,8	4,5	4,4	4,8	4,1	3,2	4,5	4,5	14
5,9	5,5	5,9	5,7	5,7	5,2	5,2	5,3	5,5	4,3	5,3	5,5	15
6,1	6,8	7,0	5,4	6,2	6,8	5,8	5,9	6,7	17,0	6,3	6,2	16
5,7	8,1	9,4	8,7	8,8	7,2	7,5	6,4	8,8	28,0	7,7	7,3	17
7,8	8,1	7,7	8,9	8,0	9,7	8,8	7,5	9,2	18,8	6,9	8,4	18
12,4	16,5	16,3	13,9	9,2	16,5	16,0	10,6	10,8	12,7	12,2	13,6	19
5,4	6,7	7,2	6,7	3,8	5,2	8,9	3,1	4,1	2,6	2,9	6,7	20
4,1	4,0	4,0	3,0	3,9	4,0	3,6	4,0	4,2	17,0	3,5	3,8	21
7,9	7,9	8,8	9,7	9,6	10,7	10,7	10,7	9,6	27,0	5,8	9,1	22
4,0	4,2	5,0	3,2	4,2	5,2	3,2	4,6	4,1	4,0	3,1	4,2	23
12,0	6,1	6,0	17,8	-	13,6	18,9	14,3	8,4	-	16,0	10,4	24
11,2	11,4	14,1	10,0	12,6	11,9	10,7	9,0	15,8	15,0	9,7	12,0	25
6,5	7,0	7,8	8,2	7,4	6,0	6,8	8,5	7,0	-	5,1	6,8	88
6,1	6,4	5,9	5,2	5,2	5,5	8,8	15,6	5,9	5,0	4,4	6,2	99
5,4	5,7	6,6	5,7	5,7	6,3	5,7	5,8	5,9	7,7	4,6	5,8	

6.1 Hospitalizovaní podle hlavních diagnostických kategorií (MDC) a zřizovatele zdravotnického zařízení

Diagnostická kategorie (MDC)	Církev	Jiná právnická osoba	Kraj	MZ	Obec, město	Ostatní centrální orgány	Celkem
00 Pre-MDC	15	3 377	984	5 576	481	159	10 592
01 Onemocnění a poruchy nervového systému	172	67 805	22 201	42 736	8 645	3 765	145 324
02 Onemocnění a poruchy očí	1	13 085	5 406	13 270	179	1 753	33 694
03 Onemocnění a poruchy uší, nosu, úst a krku	10	42 991	16 658	30 902	4 824	2 329	97 714
04 Onemocnění a poruchy dýchacího ústrojí	221	52 742	18 672	23 066	6 795	938	102 434
05 Onemocnění a poruchy oběhového systému	721	126 516	31 267	69 175	15 973	3 854	247 506
06 Onemocnění a poruchy trávicího systému	1 269	93 189	30 034	40 059	15 460	3 780	183 791
07 Onemocnění a poruchy hepatobiliárního systému a slinivky břišní	371	31 885	9 998	14 708	5 038	1 981	63 981
08 Onemocnění a poruchy muskuloskeletálního systému a pojivové tkáně	645	118 694	41 643	63 661	20 595	6 283	251 521
09 Onemocnění a poruchy kůže, podkožní tkáně a prsou	104	35 198	11 647	21 531	4 886	1 135	74 501
10 Endokrinní, nutriční a metabolická onemocnění a poruchy	90	21 256	7 619	17 568	2 883	1 043	50 459
11 Onemocnění a poruchy ledvin a močových cest	108	42 253	14 331	26 176	5 265	1 642	89 775
12 Onemocnění a poruchy mužského reprodukčního systému	17	15 678	5 502	10 386	1 707	497	33 787
13 Onemocnění a poruchy ženského reprodukčního systému	34	51 251	14 601	20 922	6 609	821	94 238
14 Těhotenství, porod a šestinedělí	-	77 132	23 204	43 710	11 790	129	155 965
15 Novorozenci	-	49 338	15 086	35 215	7 653	-	107 292
16 Onemocnění a poruchy krve, orgánů podílejících se na tvorbě krve a imunity	49	8 170	2 781	4 533	1 138	204	16 875
17 Myeloproliferativní onemocnění a poruchy, špatně diferenciované novotvary	8	11 763	3 341	26 918	558	89	42 677
18 Infekční a parazitická onemocnění, systémová či neurčená místa	17	13 650	5 403	7 632	1 362	295	28 359
19 Duševní onemocnění a poruchy	28	10 776	2 346	9 555	2 098	907	25 710
20 Užívání alkoholu/drog a jimi způsobené organické duševní poruchy	208	5 097	1 253	2 477	617	389	10 041
21 Úrazy, otravy a toxické účinky léků	25	6 589	2 247	2 567	780	191	12 399
22 Popáleniny	2	859	203	1 305	88	2	2 459
23 Faktory ovlivňující zdravotní stav a jiný kontakt se zdravotními službami	478	54 742	17 804	16 856	6 653	437	96 970
24 Infekce HIV	-	23	2	222	3	1	251
25 Mnohočetné trauma	3	1 865	447	1 506	227	94	4 142
88 Nezařaditelné do DRG	13	6 104	1 266	4 954	881	104	13 322
99 Chybné DRG	-	8 208	382	601	448	17	9 656
Celkem	4 609	970 236	306 328	557 787	133 636	32 839	2 005 435

6.2 Průměrná délka hospitalizace ve dnech podle hlavních diagnostických kategorií (MDC) a zřizovatele zdravotnického zařízení

Diagnostická kategorie (MDC)	Církev	Jiná právnícká osoba	Kraj	MZ	Obec, město	Ostatní centrální orgány	Celkem
00 Pre-MDC	13,5	17,4	18,2	20,7	21,5	17,8	19,4
01 Onemocnění a poruchy nervového systému	8,4	5,9	6,2	6,2	7,1	8,0	6,2
02 Onemocnění a poruchy očí	5,0	3,1	2,9	3,7	2,9	3,4	3,3
03 Onemocnění a poruchy uší, nosu, úst a krku	7,1	3,5	4,0	4,0	3,7	5,7	3,8
04 Onemocnění a poruchy dýchacího ústrojí	12,0	7,5	8,0	8,3	8,7	10,7	7,9
05 Onemocnění a poruchy oběhového systému	6,7	5,5	6,2	6,3	6,7	6,5	5,9
06 Onemocnění a poruchy trávicího systému	5,1	5,0	5,1	5,7	5,6	6,2	5,2
07 Onemocnění a poruchy hepatobiliárního systému a slinivky břišní	6,2	6,9	7,1	7,2	7,9	6,4	7,1
08 Onemocnění a poruchy muskuloskeletálního systému a pojivové tkáně	4,7	6,0	6,3	7,2	6,3	7,2	6,4
09 Onemocnění a poruchy kůže, podkožní tkáně a prsou	5,4	5,5	6,0	6,5	7,0	9,4	6,1
10 Endokrinní, nutriční a metabolická onemocnění a poruchy	9,3	5,9	5,5	5,9	7,8	7,3	6,0
11 Onemocnění a poruchy ledvin a močových cest	11,3	5,2	5,5	5,9	6,0	6,6	5,5
12 Onemocnění a poruchy mužského reprodukčního systému	5,5	4,3	4,7	4,4	4,5	3,9	4,4
13 Onemocnění a poruchy ženského reprodukčního systému	7,3	3,3	3,5	3,9	3,5	4,3	3,5
14 Těhotenství, porod a šestinedělí	-	4,5	4,5	4,6	4,1	2,3	4,5
15 Novorozenci	-	5,1	4,8	6,7	4,6	-	5,5
16 Onemocnění a poruchy krve, orgánů podílejících se na tvorbě krve a imunity	6,6	6,0	6,4	6,1	7,8	6,8	6,2
17 Myeloproliferativní onemocnění a poruchy, špatně diferenciované novotvary	11,5	8,0	9,0	6,7	10,3	5,6	7,3
18 Infekční a parazitická onemocnění, systémová či neurčená místa	10,7	7,8	8,6	8,8	10,0	11,6	8,4
19 Duševní onemocnění a poruchy	9,9	12,0	8,8	16,2	9,7	27,5	13,6
20 Užívání alkoholu/drog a jimi způsobené organické duševní poruchy	7,9	4,3	2,9	12,5	3,8	18,4	6,7
21 Úrazy, otravy a toxické účinky léků	4,6	3,4	3,3	4,9	4,5	6,6	3,8
22 Popáleniny	10,5	6,3	5,9	11,6	4,3	11,5	9,1
23 Faktory ovlivňující zdravotní stav a jiný kontakt se zdravotními službami	12,0	3,9	4,0	4,5	5,4	10,2	4,2
24 Infekce HIV	0,00	14,6	5,5	10,2	1,3	8,0	10,4
25 Mnohočetné trauma	21,0	10,5	10,9	13,6	13,2	16,4	12,0
88 Nezařaditelné do DRG	7,8	6,5	8,0	6,6	7,5	6,6	6,8
99 Chybné DRG	-	6,0	4,8	8,3	6,4	44,0	6,2
Celkem	7,1	5,4	5,6	6,4	6,1	7,6	5,8

6.3 Case mix index podle hlavních diagnostických kategorií (MDC) a zřizovatele zdravotnického zařízení

Diagnostická kategorie (MDC)	Církev	Jiná právnícká osoba	Kraj	MZ	Obec, město	Ostatní centrální orgány	Celkem
00 Pre-MDC	29,21	17,45	18,22	19,36	20,90	22,23	18,77
01 Onemocnění a poruchy nervového systému	0,64	0,76	0,69	1,09	0,76	2,12	0,88
02 Onemocnění a poruchy očí	0,23	0,53	0,42	0,62	0,40	0,59	0,55
03 Onemocnění a poruchy uší, nosu, úst a krku	0,53	0,51	0,46	0,72	0,44	0,83	0,57
04 Onemocnění a poruchy dýchacího ústrojí	0,89	0,84	0,83	1,15	0,79	0,93	0,91
05 Onemocnění a poruchy oběhového systému	0,63	1,42	0,89	3,78	0,90	1,45	1,98
06 Onemocnění a poruchy trávicího systému	0,98	0,77	0,77	0,98	0,78	1,04	0,82
07 Onemocnění a poruchy hepatobiliárního systému a slinivky břišní	0,93	0,94	0,99	1,18	0,98	1,26	1,02
08 Onemocnění a poruchy muskuloskeletálního systému a pojivové tkáně	0,67	1,07	0,97	1,44	1,09	1,23	1,15
09 Onemocnění a poruchy kůže, podkožní tkáně a prsou	0,67	0,55	0,56	0,69	0,54	0,65	0,59
10 Endokrinní, nutriční a metabolická onemocnění a poruchy	0,65	0,67	0,62	0,78	0,72	0,96	0,71
11 Onemocnění a poruchy ledvin a močových cest	0,62	0,63	0,64	0,97	0,63	1,20	0,74
12 Onemocnění a poruchy mužského reprodukčního systému	0,48	0,57	0,54	0,65	0,52	0,78	0,59
13 Onemocnění a poruchy ženského reprodukčního systému	0,80	0,63	0,63	0,81	0,60	0,62	0,67
14 Těhotenství, porod a šestinedělí	-	0,50	0,51	0,58	0,48	0,24	0,52
15 Novorozenci	-	0,61	0,35	1,23	0,37	-	0,76
16 Onemocnění a poruchy krve, orgánů podílejících se na tvorbě krve a imunity	0,73	0,78	0,81	0,85	0,78	0,76	0,80
17 Myeloproliferativní onemocnění a poruchy, špatně diferenciované novotvary	2,00	1,30	1,33	1,38	1,57	1,35	1,36
18 Infekční a parazitická onemocnění, systémová či neurčená místa	1,42	1,23	1,34	1,41	1,60	1,79	1,32
19 Duševní onemocnění a poruchy	1,16	1,18	1,15	1,23	1,10	1,34	1,20
20 Užívání alkoholu/drog a jimi způsobené organické duševní poruchy	0,69	0,45	0,44	0,53	0,48	0,46	0,48
21 Úrazy, otravy a toxické účinky léků	0,81	0,59	0,57	1,00	0,71	1,47	0,69
22 Popáleniny	1,06	0,94	0,94	1,94	0,83	4,24	1,47
23 Faktory ovlivňující zdravotní stav a jiný kontakt se zdravotními službami	1,01	0,34	0,36	0,40	0,47	0,74	0,37
24 Infekce HIV	-	2,28	1,14	1,39	1,14	0,55	1,47
25 Mnohočetné trauma	11,48	3,80	3,61	6,45	3,54	11,14	4,90
88 Nezařaditelné do DRG	1,52	1,61	1,89	1,75	1,64	1,57	1,69
99 Chybné DRG	-	0,11	0,11	0,11	0,11	0,11	0,11
Celkem	0,92	0,88	0,78	1,55	0,84	1,33	1,06

7.1 Hospitalizovaní podle hlavních diagnostických kategorií (MDC) a důvodu přijetí - absolutně

Diagnostická kategorie (MDC)	Důvod přijetí					Celkem
	diagno- stický	jiný	léčebný	ochranná léčba	sociální	
00 Pre-MDC	129	149	10 301	12	1	10 592
01 Onemocnění a poruchy nervového systému	10 002	1 745	133 367	126	84	145 324
02 Onemocnění a poruchy očí	1 750	169	31 748	9	18	33 694
03 Onemocnění a poruchy uší, nosu, úst a krku	2 121	1 138	94 325	59	71	97 714
04 Onemocnění a poruchy dýchacího ústrojí	4 872	1 336	96 078	88	60	102 434
05 Onemocnění a poruchy oběhového systému	15 693	3 277	228 154	209	173	247 506
06 Onemocnění a poruchy trávicího systému	8 526	2 370	172 626	200	69	183 791
07 Onemocnění a poruchy hepatobiliárního systému a slinivky břišní	2 061	580	61 234	73	33	63 981
08 Onemocnění a poruchy muskuloskeletálního systému a pojivové tkáně	3 863	1 663	245 806	113	76	251 521
09 Onemocnění a poruchy kůže, podkožní tkáně a prsou	1 819	1 738	70 826	56	62	74 501
10 Endokrinní, nutriční a metabolická onemocnění a poruchy	2 378	734	47 255	58	34	50 459
11 Onemocnění a poruchy ledvin a močových cest	4 187	1 086	84 362	101	39	89 775
12 Onemocnění a poruchy mužského reprodukčního systému	2 020	303	31 426	14	24	33 787
13 Onemocnění a poruchy ženského reprodukčního systému	5 569	3 748	84 857	33	31	94 238
14 Těhotenství, porod a šestinedělí	3 420	65 672	85 815	895	163	155 965
15 Novorozenci	1 587	94 916	10 758	8	23	107 292
16 Onemocnění a poruchy krve, orgánů podílejících se na tvorbě krve a imunity	1 100	324	15 425	17	9	16 875
17 Myeloproliferativní onemocnění a poruchy, špatně diferenciované novotvary	582	139	41 939	5	12	42 677
18 Infekční a parazitická onemocnění, systémová či neurčená místa	1 364	388	26 557	34	16	28 359
19 Duševní onemocnění a poruchy	1 573	477	23 603	24	33	25 710
20 Užívání alkoholu/drog a jimi způsobené organické duševní poruchy	229	277	9 488	20	27	10 041
21 Úrazy, otravy a toxické účinky léků	341	345	11 679	17	17	12 399
22 Popáleniny	11	24	2 421	2	1	2 459
23 Faktory ovlivňující zdravotní stav a jiný kontakt se zdravotními službami	2 355	59 193	34 953	28	441	96 970
24 Infekce HIV	1	2	248	-	-	251
25 Mnohočetné trauma	38	48	4 048	7	1	4 142
88 Nezařaditelné do DRG	452	358	12 494	9	9	13 322
99 Chybné DRG	140	2 010	7 481	15	10	9 656
Celkem	78 183	244 209	1 679 274	2 232	1 537	2 005 435

7.2 Hospitalizovaní podle hlavních diagnostických kategorií (MDC) a důvodu přijetí - relativně (v %)

Diagnostická kategorie (MDC)	Důvod přijetí					Celkem
	diagno- stický	jiný	léčebný	ochranná léčba	sociální	
00 Pre-MDC	1,22	1,41	97,25	0,11	0,01	100,00
01 Onemocnění a poruchy nervového systému	6,88	1,20	91,77	0,09	0,06	100,00
02 Onemocnění a poruchy očí	5,19	0,50	94,22	0,03	0,05	100,00
03 Onemocnění a poruchy uší, nosu, úst a krku	2,17	1,16	96,53	0,06	0,07	100,00
04 Onemocnění a poruchy dýchacího ústrojí	4,76	1,30	93,80	0,09	0,06	100,00
05 Onemocnění a poruchy oběhového systému	6,34	1,32	92,18	0,08	0,07	100,00
06 Onemocnění a poruchy trávicího systému	4,64	1,29	93,93	0,11	0,04	100,00
07 Onemocnění a poruchy hepatobiliárního systému a slinivky břišní	3,22	0,91	95,71	0,11	0,05	100,00
08 Onemocnění a poruchy muskuloskeletálního systému a pojivové tkáně	1,54	0,66	97,73	0,04	0,03	100,00
09 Onemocnění a poruchy kůže, podkožní tkáně a prsou	2,44	2,33	95,07	0,08	0,08	100,00
10 Endokrinní, nutriční a metabolická onemocnění a poruchy	4,71	1,45	93,65	0,11	0,07	100,00
11 Onemocnění a poruchy ledvin a močových cest	4,66	1,21	93,97	0,11	0,04	100,00
12 Onemocnění a poruchy mužského reprodukčního systému	5,98	0,90	93,01	0,04	0,07	100,00
13 Onemocnění a poruchy ženského reprodukčního systému	5,91	3,98	90,05	0,04	0,03	100,00
14 Těhotenství, porod a šestinedělí	2,19	42,11	55,02	0,57	0,10	100,00
15 Novorozenci	1,48	88,47	10,03	0,01	0,02	100,00
16 Onemocnění a poruchy krve, orgánů podílejících se na tvorbě krve a imunity	6,52	1,92	91,41	0,10	0,05	100,00
17 Myeloproliferativní onemocnění a poruchy, špatně diferenciované novotvary	1,36	0,33	98,27	0,01	0,03	100,00
18 Infekční a parazitická onemocnění, systémová či neurčená místa	4,81	1,37	93,65	0,12	0,06	100,00
19 Duševní onemocnění a poruchy	6,12	1,86	91,80	0,09	0,13	100,00
20 Užívání alkoholu/drog a jimi způsobené organické duševní poruchy	2,28	2,76	94,49	0,20	0,27	100,00
21 Úrazy, otravy a toxické účinky léků	2,75	2,78	94,19	0,14	0,14	100,00
22 Popáleniny	0,45	0,98	98,45	0,08	0,04	100,00
23 Faktory ovlivňující zdravotní stav a jiný kontakt se zdravotními službami	2,43	61,04	36,05	-	-	100,00
24 Infekce HIV	0,40	0,80	98,80	-	-	100,00
25 Mnohočetné trauma	0,92	1,16	97,73	0,17	0,02	100,00
88 Nezařaditelné do DRG	3,39	2,69	93,78	0,07	0,07	100,00
99 Chybné DRG	1,45	20,82	77,48	0,16	0,10	100,00
Celkem	3,90	12,18	83,74	0,11	0,08	100,00

8. Hospitalizovaní podle hlavních diagnostických kategorií (MDC) a způsobu ukončení případu hospitalizace

Diagnostická kategorie (MDC)	Propuštění do amb. léčení		Úmrtí pacienta		Ostatní ukončení		Celkem
	absolutně	v %	absolutně	v %	absolutně	v %	
00 Pre-MDC	3 914	37,0	3 569	33,7	3 109	29,4	10 592
01 Onemocnění a poruchy nervového systému	118 221	81,4	5 027	3,5	22 076	15,2	145 324
02 Onemocnění a poruchy očí	33 173	98,5	7	0,0	514	1,5	33 694
03 Onemocnění a poruchy uší, nosu, úst a krku	96 140	98,4	308	0,3	1 266	1,3	97 714
04 Onemocnění a poruchy dýchacího ústrojí	81 794	79,9	9 304	9,1	11 336	11,1	102 434
05 Onemocnění a poruchy oběhového systému	203 494	82,2	10 178	4,1	33 834	13,7	247 506
06 Onemocnění a poruchy trávicího systému	171 877	93,5	4 018	2,2	7 896	4,3	183 791
07 Onemocnění a poruchy hepatobiliárního systému a slinivky břišní	57 792	90,3	2 942	4,6	3 247	5,1	63 981
08 Onemocnění a poruchy muskuloskeletálního systému a pojivové tkáně	222 261	88,4	1 044	0,4	28 216	11,2	251 521
09 Onemocnění a poruchy kůže, podkožní tkáně a prsou	70 068	94,1	838	1,1	3 595	4,8	74 501
10 Endokrinní, nutriční a metabolická onemocnění a poruchy	45 432	90,0	855	1,7	4 172	8,3	50 459
11 Onemocnění a poruchy ledvin a močových cest	82 630	92,0	1 610	1,8	5 535	6,2	89 775
12 Onemocnění a poruchy mužského reprodukčního systému	33 052	97,8	305	0,9	430	1,3	33 787
13 Onemocnění a poruchy ženského reprodukčního systému	93 198	98,9	444	0,5	596	0,6	94 238
14 Těhotenství, porod a šestinedělí	155 057	99,4	5	0,0	903	0,6	155 965
15 Novorozenci	104 693	97,6	195	0,2	2 404	2,2	107 292
16 Onemocnění a poruchy krve, orgánů podílejících se na tvorbě krve a imunity	15 120	89,6	314	1,9	1 441	8,5	16 875
17 Myeloproliferativní onemocnění a poruchy, špatně diferencované novotvary	39 300	92,1	1 649	3,9	1 728	4,1	42 677
18 Infekční a parazitická onemocnění, systémová či neurčená místa	23 115	81,5	2 634	9,3	2 610	9,2	28 359
19 Duševní onemocnění a poruchy	22 033	85,7	209	0,8	3 468	13,5	25 710
20 Užívání alkoholu/drog a jimi způsobené organické duševní poruchy	8 942	89,1	28	0,3	1 071	10,7	10 041
21 Úrazy, otravy a toxické účinky léků	10 580	85,3	180	1,5	1 639	13,2	12 399
22 Popáleniny	2 276	92,6	23	0,9	160	6,5	2 459
23 Faktory ovlivňující zdravotní stav a jiný kontakt se zdravotními službami	94 863	97,8	524	0,5	1 583	1,6	96 970
24 Infekce HIV	229	91,2	8	3,2	14	5,6	251
25 Mnohočetné trauma	2 510	60,6	199	4,8	1 433	34,6	4 142
88 Nezařaditelné do DRG	11 742	88,1	617	4,6	963	7,2	13 322
99 Chybné DRG	8 737	90,5	259	2,7	660	6,8	9 656
Celkem	1 812 243	90,4	47 293	2,4	145 899	7,3	2 005 435

9. Hospitalizovaní podle hlavních diagnostických kategorií (MDC) a přidružených nemocí či komplikací

Diagnostická kategorie (MDC)	Bez komplikace či komorbidity (bez CC)	
	absolutně	v %
00 Pre-MDC	618	5,8
01 Onemocnění a poruchy nervového systému	76 765	52,8
02 Onemocnění a poruchy očí	24 213	71,9
03 Onemocnění a poruchy uší, nosu, úst a krku	76 547	78,3
04 Onemocnění a poruchy dýchacího ústrojí	36 252	35,4
05 Onemocnění a poruchy oběhového systému	97 344	39,3
06 Onemocnění a poruchy trávicího systému	114 154	62,1
07 Onemocnění a poruchy hepatobiliárního systému a slinivky břišní	30 013	46,9
08 Onemocnění a poruchy muskuloskeletálního systému a pojivové tkáně	175 621	69,8
09 Onemocnění a poruchy kůže, podkožní tkáně a prsou	48 222	64,7
10 Endokrinní, nutriční a metabolická onemocnění a poruchy	22 511	44,6
11 Onemocnění a poruchy ledvin a močových cest	44 519	49,6
12 Onemocnění a poruchy mužského reprodukčního systému	22 970	68,0
13 Onemocnění a poruchy ženského reprodukčního systému	77 483	82,2
14 Těhotenství, porod a šestinedělí	123 648	79,3
15 Novorozenci	86 658	80,8
16 Onemocnění a poruchy krve, orgánů podílejících se na tvorbě krve a imunity	6 539	38,8
17 Myeloproliferativní onemocnění a poruchy, špatně diferenciované novotvary	20 238	47,4
18 Infekční a parazitická onemocnění, systémová či neurčená místa	10 841	38,2
19 Duševní onemocnění a poruchy	17 807	69,3
20 Užívání alkoholu/drog a jimi způsobené organické duševní poruchy	6 961	69,3
21 Úrazy, otravy a toxické účinky léků	8 752	70,6
22 Popáleniny	1 730	70,4
23 Faktory ovlivňující zdravotní stav a jiný kontakt se zdravotními službami	82 701	85,3
24 Infekce HIV	9	3,6
25 Mnohočetné trauma	205	5,0
88 Nezařaditelné do DRG	7 008	52,6
99 Chybné DRG	-	-
Celkem	1 220 329	60,9

9. Hospitalizovaní podle hlavních diagnostických kategorií (MDC) a přidružených nemocí či komplikací

S komplikací či s komorbiditou (s CC)		S významnou komplikací či komorbiditou (s MCC)		Ostatní		Celkem	(MDC)
absolutně	v %	absolutně	v %	absolutně	v %		
1 222	11,5	7 018	66,3	1 734	16,4	10 592	00
46 301	31,9	22 258	15,3	-	-	145 324	01
8 604	25,5	877	2,6	-	-	33 694	02
16 129	16,5	5 014	5,1	24	0,0	97 714	03
36 761	35,9	24 425	23,8	4 996	4,9	102 434	04
103 944	42,0	41 658	16,8	4 560	1,8	247 506	05
50 399	27,4	19 238	10,5	-	-	183 791	06
24 154	37,8	9 814	15,3	-	-	63 981	07
56 327	22,4	19 573	7,8	-	-	251 521	08
21 685	29,1	4 594	6,2	-	-	74 501	09
21 264	42,1	6 684	13,3	-	-	50 459	10
34 970	39,0	10 286	11,5	-	-	89 775	11
9 096	26,9	1 721	5,1	-	-	33 787	12
13 099	13,9	3 656	3,9	-	-	94 238	13
25 394	16,3	6 923	4,4	-	-	155 965	14
14 596	13,6	5 479	5,1	559	0,5	107 292	15
7 071	41,9	3 265	19,4	-	-	16 875	16
15 051	35,3	7 388	17,3	-	-	42 677	17
9 224	32,5	8 294	29,3	-	-	28 359	18
5 844	22,7	2 059	8,0	-	-	25 710	19
2 439	24,3	641	6,4	-	-	10 041	20
2 528	20,4	1 119	9,0	-	-	12 399	21
279	11,4	66	2,7	384	15,6	2 459	22
10 150	10,5	4 119	4,3	-	-	96 970	23
13	5,2	158	63,0	71	28,3	251	24
2 230	53,8	1 539	37,2	168	4,1	4 142	25
4 043	30,4	2 271	17,1	-	-	13 322	88
-	-	-	-	9 656	100,0	9 656	99
542 817	27,1	220 137	11,0	22 152	1,1	2 005 435	

10. Zemřelí hospitalizovaní podle hlavních diagnostických kategorií (MDC) a pohlaví

Diagnostická kategorie (MDC)	Muži		Ženy		Celkem	
	absolutně	na 100 000 hospitaliz.	absolutně	na 100 000 hospitaliz.	absolutně	na 100 000 hospitaliz.
00 Pre-MDC	2 137	33 542,6	1 432	33 925,6	3 569	33 695,2
01 Onemocnění a poruchy nervového systému	2 338	3 044,3	2 689	3 924,2	5 027	3 459,2
02 Onemocnění a poruchy očí	1	6,8	6	31,6	7	20,8
03 Onemocnění a poruchy uší, nosu, úst a krku	244	451,7	64	146,5	308	315,2
04 Onemocnění a poruchy dýchacího ústrojí	5 284	9 264,8	4 020	8 854,4	9 304	9 082,9
05 Onemocnění a poruchy oběhového systému	4 979	3 710,9	5 199	4 587,4	10 178	4 112,2
06 Onemocnění a poruchy trávicího systému	2 031	2 149,6	1 987	2 224,9	4 018	2 186,2
07 Onemocnění a poruchy hepatobiliárního systému a slinivky břišní	1 688	5 675,3	1 254	3 662,6	2 942	4 598,2
08 Onemocnění a poruchy muskuloskeletálního systému a pojivové tkáně	444	362,2	600	465,3	1 044	415,1
09 Onemocnění a poruchy kůže, podkožní tkáně a prsou	225	688,1	613	1 466,4	838	1 124,8
10 Endokrinní, nutriční a metabolická onemocnění a poruchy	336	1 678,5	519	1 704,9	855	1 694,4
11 Onemocnění a poruchy ledvin a močových cest	881	1 868,0	729	1 710,8	1 610	1 793,4
12 Onemocnění a poruchy mužského reprodukčního systému	305	902,7	x	x	305	902,7
13 Onemocnění a poruchy ženského reprodukčního systému	x	x	444	471,2	444	471,2
14 Těhotenství, porod a šestinedělí	x	x	5	3,2	5	3,2
15 Novorozenci	113	204,5	82	157,6	195	181,8
16 Onemocnění a poruchy krve, orgánů podílejících se na tvorbě krve a imunity	143	1 848,3	171	1 871,3	314	1 860,7
17 Myeloproliferativní onemocnění a poruchy, špatně diferencované novotvary	936	4 306,0	713	3 405,0	1 649	3 863,9
18 Infekční a parazitická onemocnění, systémová či neurčená místa	1 291	9 099,9	1 343	9 476,4	2 634	9 288,1
19 Duševní onemocnění a poruchy	79	731,8	130	871,6	209	812,9
20 Užívání alkoholu/drog a jimi způsobené organické duševní poruchy	23	363,8	5	134,4	28	278,9
21 Úrazy, otravy a toxické účinky léků	113	1 767,8	67	1 115,4	180	1 451,7
22 Popáleniny	10	644,8	13	1 431,7	23	935,3
23 Faktory ovlivňující zdravotní stav a jiný kontakt se zdravotními službami	267	1 500,8	257	324,6	524	540,4
24 Infekce HIV	6	3 015,1	2	3 846,2	8	3 187,3
25 Mnohočetné trauma	124	4 349,4	75	5 809,5	199	4 804,4
88 Nezařaditelné do DRG	307	4 396,4	310	4 890,4	617	4 631,4
99 Chybné DRG	133	3 324,2	126	2 228,1	259	2 682,3
Celkem	24 438	2 779,1	22 855	2 029,6	47 293	2 358,2

11. Hospitalizovaní podle skupin DRG - 50 nejčtenějších DRG

Kód DRG	Název DRG	Hospitalizovaní		Průměrná délka hospitalizace	Průměrný věk
		absolutně	na 100 000 obyvatel		
15751	Novorozenec, váha při porodu > 2499g, bez základního výkonu bez CC	82 019	781,4	4,3	0,0
23321	Jiné faktory ovlivňující zdravotní stav bez CC	76 019	724,2	3,0	32,9
14631	Vaginální porod bez CC	56 022	533,7	4,4	29,4
13091	Dilatace, kyretáž a kónizace bez CC	34 153	325,4	1,5	48,8
08371	Konzervativní léčba problémů se zády bez CC	30 888	294,3	6,7	53,7
06381	Jiné poruchy trávicího systému bez CC	28 160	268,3	3,3	41,8
08191	Artroskopie bez CC	24 458	233,0	2,6	43,4
06371	Jiná gastroenteritida a bolest břicha bez CC	22 495	214,3	3,0	24,4
13041	Děložní a adnexální výkony při ca in situ a nezhoubných onemocněních bez CC	18 771	178,8	5,5	46,8
03081	Výkony na krčních a nosních mandlích bez CC	18 297	174,3	2,8	12,1
14601	Porod císařským řezem bez CC	18 150	172,9	6,7	30,2
05352	Srdeční selhání s CC	18 017	171,6	8,7	75,2
14641	Potrat s dilatací a kyretáží, aspirační kyretáží nebo hysterektomií bez CC	17 980	171,3	1,3	31,0
06081	Laparotomické výkony při tříselné, stehenní, umbilikální nebo epigastrické kýle bez CC	17 584	167,5	3,9	43,1
08111	Výkony na kolenu, bérce a hleznu, kromě chodidla bez CC	16 169	154,0	5,0	40,6
01451	Otřes mozku bez CC	16 091	153,3	2,2	33,1
08151	Výkony na horních končetinách bez CC	15 965	152,1	3,8	45,5
03331	Epiglottitis, otitis media, infekce horních cest dýchacích, laryngotracheitis bez CC	15 895	151,4	3,2	13,0
03091	Jiné výkony při poruchách a onemocněních uší, nosu, úst a hrdla bez CC	15 865	151,1	2,5	18,7
14632	Vaginální porod s CC	15 679	149,4	5,2	29,5
06382	Jiné poruchy trávicího systému s CC	14 679	139,8	5,1	63,2
08372	Konzervativní léčba problémů se zády s CC	14 339	136,6	7,7	64,0
17331	Chemoterapie bez CC	12 901	122,9	3,3	59,1
05421	Srdeční arytmie a poruchy vedení bez CC	12 476	118,9	3,5	65,1
08121	Vyjmutí vnitřního fixačního zařízení bez CC	12 403	118,2	2,6	39,1
04411	Příznaky, symptomy a jiné diagnózy dýchacího systému bez CC	12 204	116,3	4,4	26,5
05422	Srdeční arytmie a poruchy vedení s CC	11 658	111,1	5,5	71,3
07041	Laparoskopická cholecystektomie bez CC	11 497	109,5	4,7	50,7
14731	Jiné předporodní diagnózy bez výkonu bez CC	11 018	105,0	4,0	28,7

11. Hospitalizovaní podle skupin DRG - 50 nejčetnějších DRG

Kód DRG	Název DRG	Hospitalizovaní		Průměrná délka hospitalizace	Průměrný věk
		absolutně	na 100 000 obyvatel		
09331	Poranění kůže, podkožní tkáně a prsu bez CC	10 979	104,6	2,6	28,9
15752	Novorozenec, váha při porodu > 2499g, bez základního výkonu s CC	10 935	104,2	5,3	0,0
08321	Zlomenina nebo dislokace, kromě stehenní kosti a pánve bez CC	10 669	101,6	3,3	35,0
01461	Jiné poruchy nervového systému bez CC	9 591	91,4	3,4	49,8
99990	Nezařaditelné	9 591	91,4	6,2	46,6
01421	Epileptický záchvat bez CC	9 265	88,3	3,5	26,7
05353	Srdeční selhání s mCC	9 225	87,9	10,4	76,0
01342	Cévní mozková příhoda s infarktem s CC	9 125	86,9	8,9	73,1
05382	Periferní a jiné vaskulární poruchy s CC	9 120	86,9	7,7	70,6
11321	Infekce ledvin a močových cest bez CC	9 020	85,9	5,2	35,9
10301	Diabetes, nutriční a jiné metabolické poruchy bez CC	8 940	85,2	5,5	46,5
10312	Hypovolémie a poruchy elektrolytů s CC	8 878	84,6	4,8	37,8
05191	Ligatura a stripping cév bez CC	8 740	83,3	2,7	48,2
09031	Jiné výkony při poruchách a onemocněních kůže, podkožní tkáně a prsu bez CC	8 650	82,4	4,2	42,4
06051	Výkony na apendixu bez CC	8 526	81,2	4,8	26,9
09341	Jiné poruchy kůže a prsu bez CC	8 316	79,2	5,6	36,5
04362	Prostá pneumonie a dávivý kašel s CC	8 109	77,3	9,3	62,8
02321	Jiné poruchy oka bez CC	8 014	76,4	3,4	49,9
14701	Hrozící potrat bez CC	7 876	75,0	5,3	28,4
11322	Infekce ledvin a močových cest s CC	7 849	74,8	7,0	57,8
10302	Diabetes, nutriční a jiné metabolické poruchy s CC	7 756	73,9	7,3	62,0
Celkem 50 nejčetnějších DRG		861 026	8 202,9	4,3	36,9
	Ostatní	1 144 409	10 902,6	6,9	54,7
	Celkem	2 005 435	19 105,4	5,8	47,1

12. Hospitalizovaní podle skupin DRG - DRG skupiny s nejvyššími relativními vahami

Kód DRG	Název DRG	Relativní váha	Hospitalizovaní		Průměr. délka hospitalizace	Průměr. věk
			absolutně	na 100 000 obyvatel		
00070	Dlouhodobá mechanická ventilace > 1008 hodin (více než 43 dní) s transplantací srdce, plic, jater, kostní dřeně	122,39	6	0,06	82,8	54,7
00060	Dlouhodobá mechanická ventilace > 1800 hodin (více než 75 dní)	80,95	112	1,07	77,6	54,7
15621	Novorozeneček, váha při porodu ≤1000g, se základním výkonem bez CC	68,56	1	0,01	109,0	0,0
15622	Novorozeneček, váha při porodu ≤1000g, se základním výkonem s CC	68,56	1	0,01	190,0	0,0
15623	Novorozeneček, váha při porodu ≤1000g, se základním výkonem s MCC	68,56	32	0,30	92,8	0,0
25030	Dlouhodobá mechanická ventilace při polytraumatu > 1008 hodin (více než 43 dní) s ekonomicky náročným výkonem	59,86	2	0,02	43,0	63,0
00031	Allogenní transplantace kostní dřeně bez CC	56,63	8	0,08	19,4	42,6
00032	Allogenní transplantace kostní dřeně s CC	56,63	36	0,34	25,2	44,9
00033	Allogenní transplantace kostní dřeně s MCC	56,63	300	2,86	26,4	43,8
00080	Dlouhodobá mechanická ventilace > 1008 hodin (43–75 dní) s ekonomicky náročným výkonem	55,80	192	1,83	51,7	63,4
25320	Dlouhodobá mechanická ventilace při polytraumatu > 1008 hodin (více než 43 dní)	49,56	5	0,05	50,4	47,8
00090	Dlouhodobá mechanická ventilace > 1008 hodin (43–75 dní)	39,55	157	1,50	42,6	61,0
15633	Novorozeneček, váha při porodu ≤1000g, bez základního výkonu s MCC	38,74	323	3,08	66,4	0,0
05011	Srdeční defibrilátor a implantát pro podporu funkce srdce bez CC	37,77	548	5,22	4,1	62,0
05012	Srdeční defibrilátor a implantát pro podporu funkce srdce s CC	37,77	1 257	11,98	5,3	65,1
05013	Srdeční defibrilátor a implantát pro podporu funkce srdce s MCC	37,77	738	7,03	8,9	64,1
25040	Dlouhodobá mechanická ventilace při polytraumatu > 504 hodin (22–42 dní) s ekonomicky náročným výkonem	37,65	39	0,37	32,2	42,4
00100	Dlouhodobá mechanická ventilace > 504 hodin (22–42 dní) s ekonomicky náročným výkonem	37,22	704	6,71	32,5	64,2
00013	Transplantace srdce a/nebo plic s MCC	35,31	47	0,45	19,5	51,0
15631	Novorozeneček, váha při porodu ≤1000g, bez základního výkonu bez CC	33,76	23	0,22	17,0	0,0
15632	Novorozeneček, váha při porodu ≤1000g, bez základního výkonu s CC	33,76	18	0,17	23,2	0,0
00023	Transplantace jater s MCC	31,63	35	0,33	23,3	49,7
00110	Dlouhodobá mechanická ventilace > 504 hodin (22–42 dní)	28,14	563	5,36	26,8	64,6
25330	Dlouhodobá mechanická ventilace při polytraumatu > 504 hodin (22–42 dní)	27,77	18	0,17	32,8	52,2

12. Hospitalizovaní podle skupin DRG - DRG skupiny s nejvyššími relativními vahami

Kód DRG	Název DRG	Relativní váha	Hospitalizovaní		Průměr. délka hospitalizace	Průměr. věk
			absolutně	na 100 000 obyvatel		
25053	Dlouhodobá mechanická ventilace při polytraumatu > 240 hodin (11–21 dní) s ekonomicky náročným výkonem s MCC	26,34	63	0,60	19,2	43,4
15663	Novorozeneček, váha při porodu 1500–1999g, se základním výkonem s MCC	25,86	23	0,22	31,7	0,0
03100	Kochleární implantát	24,85	24	0,23	7,8	9,5
25051	Dlouhodobá mechanická ventilace při polytraumatu > 240 hodin (11–21 dní) s ekonomicky náročným výkonem bez CC	23,15	9	0,09	15,6	37,7
25052	Dlouhodobá mechanická ventilace při polytraumatu > 240 hodin (11–21 dní) s ekonomicky náročným výkonem s CC	23,15	12	0,11	20,3	32,0
15662	Novorozeneček, váha při porodu 1500–1999g, se základním výkonem s CC	22,12	6	0,06	23,8	0,0
00123	Dlouhodobá mechanická ventilace > 240 hodin (11–21 dní) s ekonomicky náročným výkonem s MCC	21,91	1 092	10,40	20,2	63,8
15683	Novorozeneček, váha při porodu 2000–2499g, se základním výkonem s MCC	21,12	40	0,38	22,4	0,0
25071	Dlouhodobá mechanická ventilace při polytraumatu > 96 hodin (5–10 dní) s ekonomicky náročným výkonem bez CC	20,95	7	0,07	15,0	47,7
25072	Dlouhodobá mechanická ventilace při polytraumatu > 96 hodin (5–10 dní) s ekonomicky náročným výkonem s CC	20,95	23	0,22	12,2	41,4
25073	Dlouhodobá mechanická ventilace při polytraumatu > 96 hodin (5–10 dní) s ekonomicky náročným výkonem s MCC	20,95	66	0,63	25,4	43,3
00011	Transplantace srdce a/nebo plic bez CC	19,00	26	0,25	10,2	70,5
00012	Transplantace srdce a/nebo plic s CC	19,00	38	0,36	18,2	57,8
08013	Fúze páteře při deformitách a skolióze s MCC	19,00	5	0,05	28,8	17,2
00121	Dlouhodobá mechanická ventilace > 240 hodin (11–21 dní) s ekonomicky náročným výkonem bez CC	18,61	55	0,52	18,5	55,1
00122	Dlouhodobá mechanická ventilace > 240 hodin (11–21 dní) s ekonomicky náročným výkonem s CC	18,61	126	1,20	23,9	56,6
15642	Novorozeneček, váha při porodu 1000–1499g, se základním výkonem s CC	18,08	3	0,03	39,3	0,0
15643	Novorozeneček, váha při porodu 1000–1499g, se základním výkonem s MCC	18,08	29	0,28	60,9	0,0
00043	Dlouhodobá mechanická ventilace > 240 hodin (11–21 dní) s MCC	16,86	1 244	11,85	18,2	63,4
00022	Transplantace jater s CC	16,34	40	0,38	18,2	49,2
15653	Novorozeneček, váha při porodu 1000–1499g, bez základního výkonu s MCC	16,32	560	5,34	42,9	0,0
15682	Novorozeneček, váha při porodu 2000–2499g, se základním výkonem s CC	16,28	17	0,16	21,7	0,0

12. Hospitalizovaní podle skupin DRG - DRG skupiny s nejvyššími relativními vahami

Kód DRG	Název DRG	Relativní váha	Hospitalizovaní		Průměr. délka hospitalizace	Průměr. věk
			absolutně	na 100 000 obyvatel		
05023	Výkony na srdeční chlopni se srdeční katetrizací s MCC	15,72	370	3,52	15,3	66,1
25341	Dlouhodobá mechanická ventilace při polytraumatu > 240 hodin (11–21 dní) bez CC	15,40	2	0,02	17,5	40,5
25342	Dlouhodobá mechanická ventilace při polytraumatu > 240 hodin (11–21 dní) s CC	15,40	6	0,06	21,2	53,0
25343	Dlouhodobá mechanická ventilace při polytraumatu > 240 hodin (11–21 dní) s MCC	15,40	29	0,28	13,6	40,9
Celkem 50 nejzávažnějších DRG			9 080	86,50	22,7	54,4
	Ostatní		1 996 355	19 018,93	5,7	47,0
	Celkem		2 005 435	19 105,44	5,8	47,1