



Informace ze zdravotnictví Kraje Vysočina

Ústavu zdravotnických informací a statistiky
České republiky

Brno
20. 9. 2011

7

Diabetologická péče v Kraji Vysočina v roce 2010

Diabetology care in the Vysočina Region in 2010

Souhrn

Informace ze zdravotnictví Kraje Vysočina podává přehled o počtu diabetologických ordinací a jejich personálním zabezpečení, počtu ošetření-vyšetření, počtu léčených pacientů, komplikací provázejících onemocnění a o léčbě. V roce 2010 se s diabetem léčilo 33 559 pacientů, což představuje 652 na 10 tisíc obyvatel. Proti roku 2009 je to o 2 573 léčených pacientů více.

Summary

Information on health service in the Vysočina Region presents the survey about the numbers of diabetologist's consultation rooms and their personnel garniture, numbers of treatments-examinations, number of treated patients, complications incident the illnesses and therapy. There were in 2009 the number of patients treated for diabetes 33 559, 652 per ten thousand inhabitant. This is about 2 573 treated patients more than in 2009.

Diabetes mellitus patří k závažným rizikovým faktorům kardiovaskulárních onemocnění, která jsou dlouhodobě nejčastější příčinou úmrtí v zemích evropského regionu.

Podkladem pro zpracování informace je roční výkaz o činnosti oboru diabetologie, který vyplňuje každá diabetologická ordinace, včetně ambulantních částí nemocnic, ve zdravotnických zařízeních všech zřizovatelů. Výkaz dále vyplňuje ordinace praktického lékaře pro dospělé, která diabetiky aktivně léčí. Výkaz je součástí Programu statistických zjišťování v České republice, který byl sestaven v souladu se zákonem č. 89/1995 Sb., o státní statistické službě, ve znění pozdějších předpisů. Formulář výkazu a pokyny pro jeho vyplnění jsou vystaveny na internetu www.uzis.cz. Počet obyvatel pro výpočet ukazatelů byl získán z dostupných zdrojů ČSÚ.

Zpravodajskou povinnost mělo 28 diabetologických ordinací, vyplněný výkaz odevzdalo 27 zpravodajských jednotek, tj. 96 %. Z výkazů vyplněných praktickými lékaři pro dospělé vyplynulo, že z 232 ordinací praktických lékařů pro dospělé se jich podílelo na aktivní léčbě diabetiků 104, tj. téměř 45 %.

Péči o diabetiky zajišťovalo v kraji 15,09 lékařů a 16,08 zdravotnických pracovníků s odbornou způsobilostí bez odborného dohledu (dále ZPBD), uvádíme průměrný roční přepočtený počet pracovníků celkem, včetně smluvních. Proti roku 2009 se počet odborných diabetologických ordinací zvýšil o dvě a počet lékařů se zvýšil o 0,59, počet ZPBD se zvýšil o 0,79.

Během roku bylo provedeno 103 tisíc ošetření a v průměru připadlo v kraji na jeden úvazek lékaře 6 848 (ČR 6 222) ošetření, v okresech to bylo od 4 431 v okrese Havlíčkův Brod až po 7 949 v okrese Žďár nad Sázavou.

Ke konci roku se s diabetem léčilo 33 559 osob, z toho 79 % v diabetologických ordinacích a 21 % u praktických lékařů pro dospělé. Ženy tvoří přes polovinu léčených osob; na 10 tisíc žen v kraji připadlo 689 léčených diabetiček (ČR 800), na 10 tisíc mužů 614 léčených diabetiků (ČR 729). Nově diagnostikovaná onemocnění se podílela na celkovém počtu léčených mužů i žen 7 %. Na 10 tisíc žen bylo nově přijato k léčbě 48 žen (ČR 63), na 10 tisíc mužů bylo nově přijato k léčbě 44 mužů (ČR 60). Z evidovaných diabetiků v průběhu roku zemřelo 592 žen a 626 mužů.

Lékaři diabetologové a praktičtí lékaři pro dospělé léčili 2 361 pacientů s diabetem I. typu (E10), 30 835 pacientů s diabetem II. typu (E11) a 363 pacientů se sekundárním diabetem (E13). Porucha glukózové tolerance (R73.0) byla zjištěna u 1 844 osob.

Z celkového počtu léčených diabetiků byla celá třetina postižena některou ze sledovaných diabetických komplikací. Diabetická nefropatie činila 36 % všech komplikací a trpělo jí v kraji 3 467 léčených osob. Diabetická retinopatie komplikovala základní onemocnění 3 506 osobám a podílela se tak na komplikacích 37 %. Slepota bylo postiženo 137 osob. Další diabetickou komplikací je diabetická noha, která se vyskytla u 2 599 osob a tvořila 27 % všech komplikací. Jedná se o syndrom se závažným narušením tkáně nohy v důsledku porušení cévního zásobování a jeho konečným následkem může být amputace, která postihla 501 léčených osob, tj. 19 % z výskytu diabetické nohy. Komplikace se vyskytly u 67 % osob s diabetem I. typu, u 26 % osob s diabetem II. typu a u 12 % osob se sekundárním diabetem.

Zastoupení jednotlivých druhů léčby diabetu je u obou pohlaví téměř totožné, a to jak v kraji, tak v celé ČR. Jen dietou bylo léčeno 22 % mužů a 24 % žen, perorální antidiabetika užívalo 53 % mužů a 52 % žen, inzulín byl aplikován 15 % mužů a 14 % žen. Z pacientů léčených inzulínem stačila jedna až dvě dávky denně 30 % mužů a 32 % žen, tři a více dávek bylo nutných pro 69 % mužů a 67 % žen, inzulínová pumpa byla nezbytná pro 1 % léčených mužů i žen. Kombinovanou léčbu inzulínem a perorálními antidiabetiky podstoupilo 10 % mužů i žen.

S diagnózou diabetes mellitus I. typu (E10) se léčilo 19 dětí do 14 let a 12 mladistvých ve věku 15–19 let, všichni v odborných diabetologických ordinacích. Převážná část dětí a mladistvých byla léčena inzulínem, 31 z nich potřebovalo tři a více dávek denně. Perorální antidiabetika (PAD) neužívali žádní nemocní a ani dieta nebyla použita u těchto pacientů.

Zpracovala: Anna Šenková
ÚZIS ČR, Regionální pracoviště Brno
Vinařská 6, 603 00 Brno
telefon: 543 559 453
e-mail: senkova@uzis.cz
<http://www.uzis.cz>

Personální zajištění a počet ošetření

Území	Počet ZZ a pracovišť ¹⁾	Počet pracovníků ²⁾		Počet ošetření - vyšetření ⁴⁾	
		lékaři	ZPBD ³⁾	celkem	na 1 lékaře
Havlíčkův Brod	31	2,30	1,73	10 192	4 431
Jihlava	24	3,70	3,20	24 749	6 689
Pelhřimov	18	3,15	3,20	24 504	7 779
Třebíč	30	2,40	2,60	15 752	6 563
Žďár nad Sázavou	28	3,54	5,35	28 139	7 949
Kraj Vysočina	131	15,09	16,08	103 336	6 848
ČR	2 832	346,64	384,96	2 156 638	6 222

Personální zajištění a počet ošetření v kraji v letech 2006–2010

Rok	Počet ZZ a pracovišť ¹⁾	Počet pracovníků ⁵⁾		Počet ošetření - vyšetření ⁴⁾	
		lékaři	ZPBD ³⁾	celkem	na 1 lékaře
Kraj Vysočina 2006	143	14,95	17,10	98 372	6 580
Kraj Vysočina 2007	125	14,95	16,00	97 058	6 492
Kraj Vysočina 2008	122	15,30	16,05	97 933	6 401
Kraj Vysočina 2009	117	14,50	15,29	96 284	6 640
Kraj Vysočina 2010	131	15,09	16,08	103 336	6 848

¹⁾ Diabetologické ordinace a ordinace PL poskytující diabetologickou péči, které odevzdaly vyplněný roční výkaz o činnosti

²⁾ Průměrný roční přepočtený počet - pouze pracovníci v odborných diabetologických ordinacích, vč. smluvních.
Nejsou zahrnuty úvazky praktických lékařů pro dospělé léčící diabetiky

³⁾ ZPBD - zdravotničtí pracovníci nelékaři s odbornou způsobilostí bez odborného dohledu podle zákona č. 96/2004 Sb., o nelékařských zdravotnických povoláních, § 5–§ 21

⁴⁾ Ošetření - vyšetření provedená pouze v odborných diabetologických ordinacích

⁵⁾ Rok 2008 - 2010 průměrný roční přepočtený počet pracovníků celkem včetně smluvních, rok 2007 a 2006 přepočtený počet pracovníků vč. smluvních se stavem k 31.12.

Počet léčených diabetiků k 31.12.

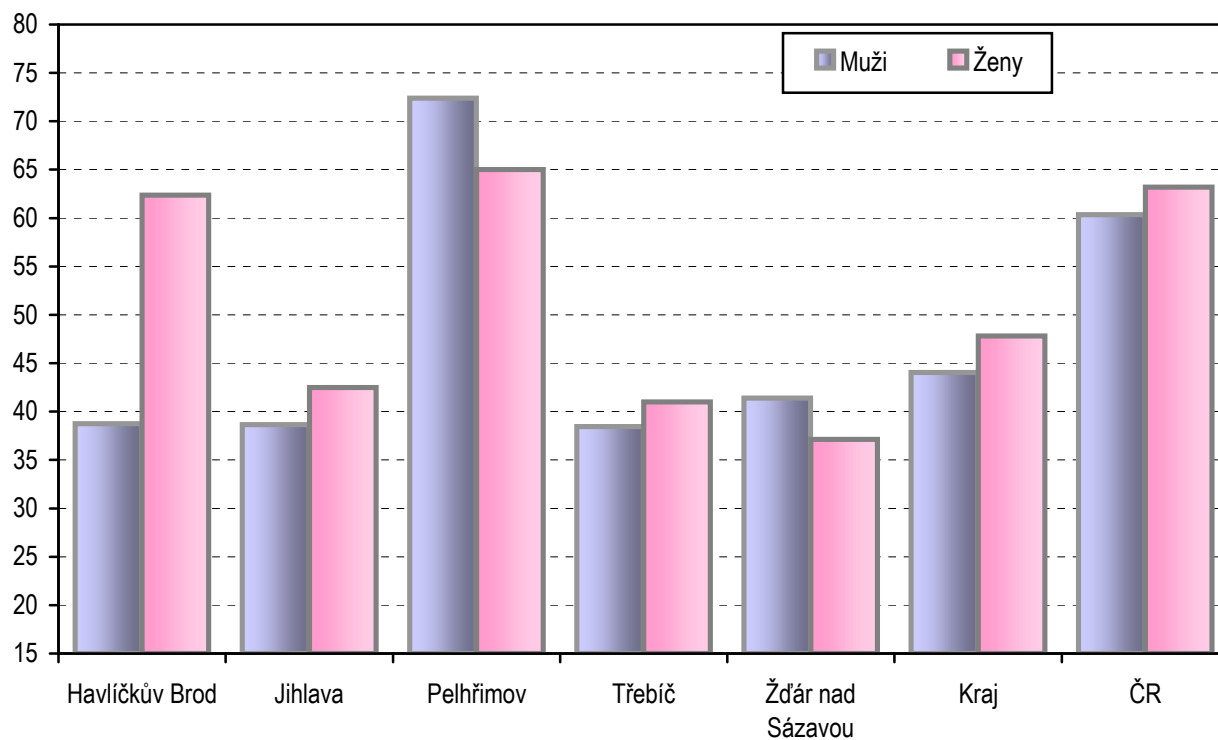
Území	Počet léčených pacientů ¹⁾				Počet nově zjištěných onemocnění		
	celkem	v %		z celkem u PL pro dospělé (v %)	celkem	v %	
		muži	ženy			muži	ženy
Havlíčkův Brod	5 158	43,9	56,1	42,8	485	37,9	62,1
Jihlava	6 144	47,8	52,2	11,9	457	47,3	52,7
Pelhřimov	6 280	49,3	50,7	6,1	501	52,3	47,7
Třebíč	5 245	45,3	54,7	28,7	452	47,8	52,2
Žďár nad Sázavou	10 732	46,7	53,3	19,1	470	52,6	47,4
Kraj Vysočina	33 559	46,7	53,3	20,5	2 365	47,6	52,4
ČR	806 230	46,8	53,2	16,6	64 997	47,9	52,1

Počet léčených diabetiků v kraji k 31.12. v letech 2006–2010

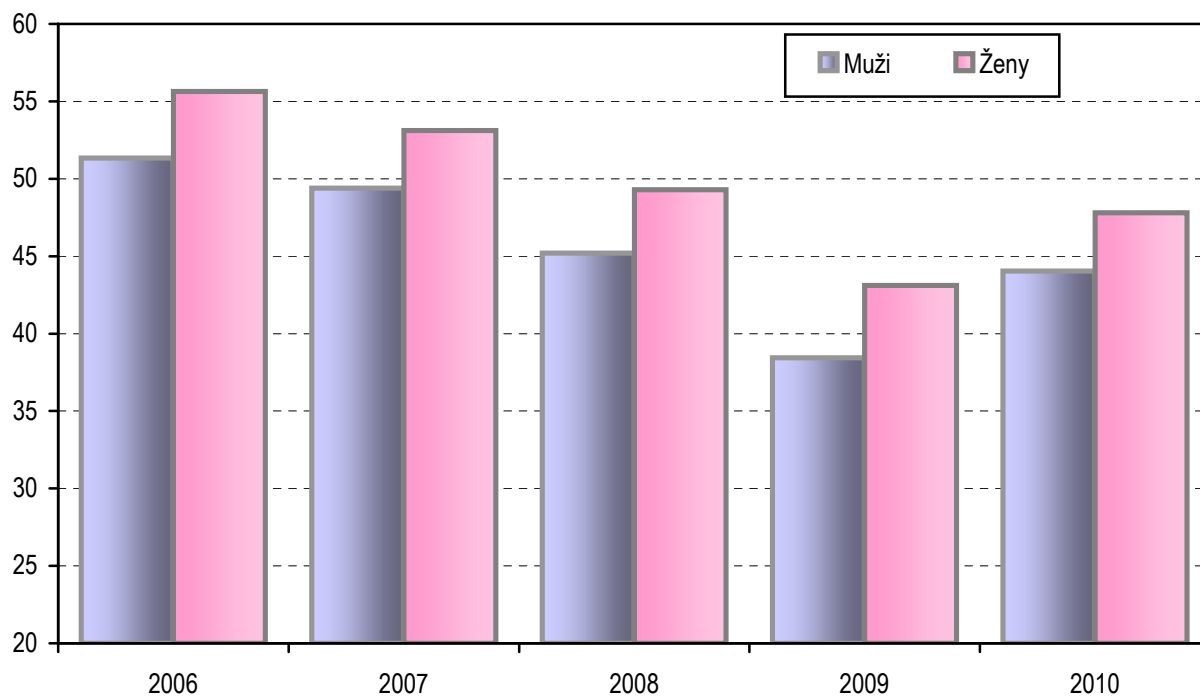
Rok	Počet léčených pacientů ¹⁾				Počet nově zjištěných onemocnění		
	celkem	v %		z celkem u PL pro dospělé (v %)	celkem	v %	
		muži	ženy			muži	ženy
Kraj Vysočina 2006	32 343	46,7	53,3	21,4	2 735	47,5	52,5
Kraj Vysočina 2007	31 601	46,4	53,6	20,5	2 628	47,7	52,3
Kraj Vysočina 2008	31 636	46,8	53,2	21,1	2 431	47,4	52,6
Kraj Vysočina 2009	30 986	46,5	53,5	21,4	2 102	46,8	53,2
Kraj Vysočina 2010	33 559	46,7	53,3	20,5	2 365	47,6	52,4

¹⁾ Léčení pacienti a všechny údaje v následujících tabulkách jsou včetně pacientů léčených u praktických lékařů

**Počet osob s nově diagnostikovaným onemocněním
na 10 tisíc obyvatel podle pohlaví**



**Počet osob v kraji s nově diagnostikovaným onemocněním
na 10 tisíc obyvatel podle pohlaví v letech 2006–2010**



Léčené osoby podle věku a jednotlivých typů diabetu

Území	Počet léčených osob podle věku a jednotlivých typů diabetu						
	0-19 let	20-64 let	65 let a více	celkem na 10 000 obyvatel	v %		
					diabetes mellitus I. typu (E10)	diabetes mellitus II. typu (E11)	sekundární diabetes (E13)
Havlíčkův Brod	-	2 360	2 798	539,09	12,9	86,3	0,8
Jihlava	2	3 141	3 001	545,13	13,3	85,6	1,2
Pelhřimov	2	2 996	3 282	861,75	6,4	91,3	2,3
Třebíč	-	2 386	2 859	461,75	3,4	95,9	0,7
Žďár nad Sázavou	27	5 329	5 376	896,44	2,8	96,5	0,6
Kraj Vysočina	31	16 212	17 316	652,18	7,0	91,9	1,1
ČR	1 879	398 955	405 396	765,45	6,9	91,8	1,3

Léčené osoby podle věku a jednotlivých typů diabetu v kraji v letech 2006–2010

Rok	Počet léčených osob podle věku a jednotlivých typů diabetu						
	0–19 let	20–64 let	65 let a více	celkem na 10 000 obyvatel	v %		
					diabetes mellitus I. typu (E10)	diabetes mellitus II. typu (E11)	sekundární diabetes (E13)
Kraj Vysočina 2006 ¹⁾	1 307	15 347	15 689	632,14	5,5	93,7	0,8
Kraj Vysočina 2007	30	14 859	16 712	615,19	7,4	91,9	0,8
Kraj Vysočina 2008	29	15 891	15 716	613,80	7,4	91,7	0,9
Kraj Vysočina 2009	36	14 967	15 983	601,68	7,4	91,8	0,8
Kraj Vysočina 2010	31	16 212	17 316	652,18	7,0	91,9	1,1

¹⁾ Kategorie 0-19 let byla chybně vykázána

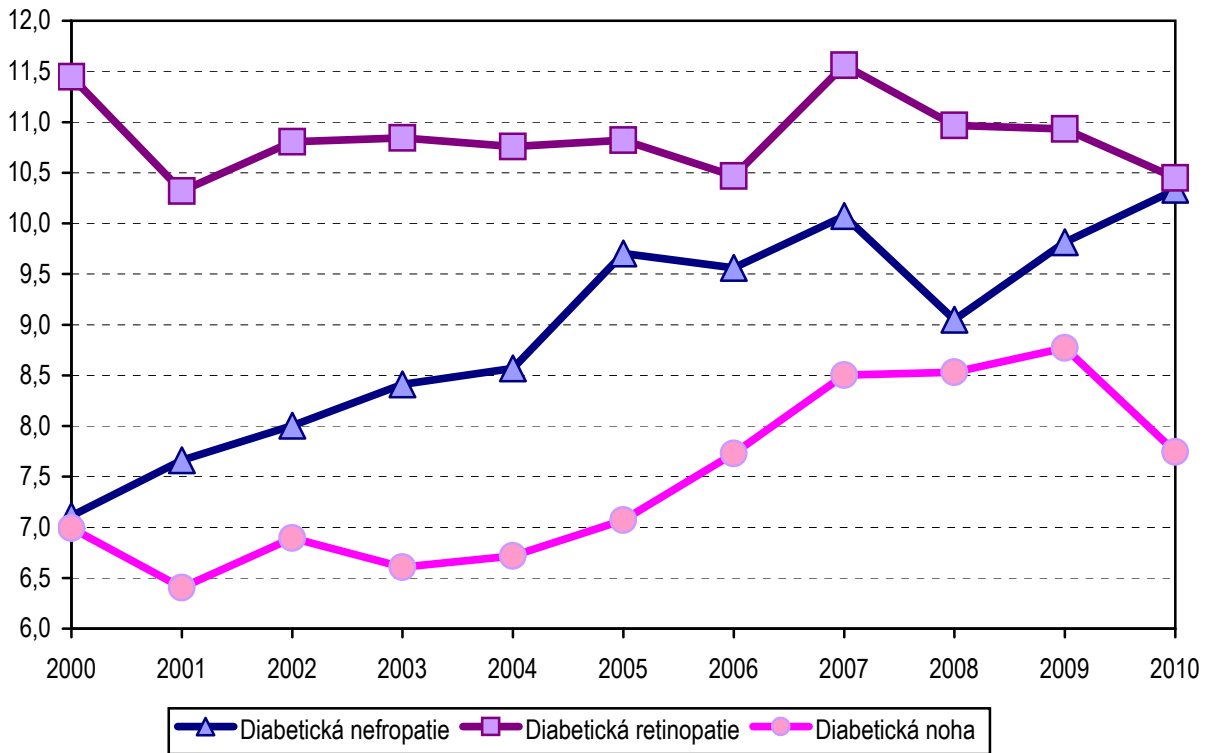
Počet léčených osob s diabetickou komplikací

Území	Diabetická						% pacientů s diabetickou komplikací ze všech pacientů			
	nefropatie		retinopatie			noha		diabetická nefropatie	diabetická retinopatie	diabetická noha
	celkem	z celku s renální insuficiencí	celkem	z celku		celkem	z celku s amputací			
			proliferativní	slepota						
Havlíčkův Brod	947	194	820	352	33	333	138	18,4	15,9	6,5
Jihlava	487	273	615	206	18	415	74	7,9	10,0	6,8
Pelhřimov	530	195	498	109	20	662	68	8,4	7,9	10,5
Třebíč	349	165	521	97	37	173	85	6,7	9,9	3,3
Žďár nad Sázavou	1 154	717	1 052	261	29	1 016	136	10,8	9,8	9,5
Kraj Vysočina	3 467	1 544	3 506	1 025	137	2 599	501	10,3	10,4	7,7
ČR	86 582	29 705	96 964	23 565	2 513	45 118	8 501	10,7	12,0	5,6

Počet léčených osob s diabetickou komplikací v kraji v letech 2006–2010

Rok	Diabetická						% pacientů s diabetickou komplikací ze všech pacientů			
	nefropatie		retinopatie			noha		diabetická nefropatie	diabetická retinopatie	diabetická noha
	celkem	z celku s renální insuficiencí	celkem	z celku		celkem	z celku s amputací			
			proliferativní	slepota						
Kraj Vysočina 2006	3 092	1 308	3 386	857	114	2 500	379	9,6	10,5	7,7
Kraj Vysočina 2007	3 183	1 297	3 653	1 151	147	2 687	381	10,1	11,6	8,5
Kraj Vysočina 2008	2 863	1 255	3 469	1 127	146	2 699	407	9,0	11,0	8,5
Kraj Vysočina 2009	3 041	1 335	3 387	1 004	130	2 718	451	9,8	10,9	8,8
Kraj Vysočina 2010	3 467	1 544	3 506	1 025	137	2 599	501	10,3	10,4	7,7

**Vývoj léčených s diabetickou komplikací
na 100 všech léčených s diabetem v letech 2000–2010**



Léčení diabetici podle druhu léčby

Území, okres	Jen dietou		PAD		Jen inzulínem		Kombinací inzulínu a PAD	
	absolutně	na 10 000 obyvatel	absolutně	na 10 000 obyvatel	absolutně	na 10 000 obyvatel	absolutně	na 10 000 obyvatel
Havlíčkův Brod	1 338	139,84	2 542	265,68	803	83,93	475	49,65
Jihlava	1 456	129,18	3 081	273,36	977	86,68	630	55,90
Pelhřimov	894	122,68	3 686	505,80	944	129,54	756	103,74
Třebíč	1 501	132,14	2 700	237,70	808	71,13	236	20,78
Žďár nad Sázavou	2 610	218,01	5 577	465,84	1 278	106,75	1 267	105,83
Kraj Vysočina	7 799	151,56	17 586	341,76	4 810	93,48	3 364	65,38
ČR	170 605	161,98	409 197	388,50	131 625	124,97	94 803	90,01

Léčení diabetici podle druhu léčby v kraji v letech 2006–2010

Území, okres	Jen dietou		PAD		Jen inzulínem		Kombinací inzulínu a PAD	
	absolutně	na 10 000 obyvatel	absolutně	na 10 000 obyvatel	absolutně	na 10 000 obyvatel	absolutně	na 10 000 obyvatel
Kraj Vysočina 2006	10 940	213,82	14 229	278,10	4 651	90,90	2 523	49,31
Kraj Vysočina 2007	9 970	194,09	13 891	270,42	4 995	97,24	2 745	53,44
Kraj Vysočina 2008	8 813	170,99	14 915	289,38	4 775	92,64	3 133	60,79
Kraj Vysočina 2009	8 338	161,91	15 156	294,30	4 530	87,96	2 962	57,52
Kraj Vysočina 2010	7 799	151,56	17 586	341,76	4 810	93,48	3 364	65,38

**Vývoj počtu léčených diabetiků na 10 tisíc obyvatel
podle pohlaví v letech 2000–2010**

