

Rozvoj technologické platformy NZIS

Technické a organizační úkoly a problémy související se sběrem dat

Praha 20. 9. 2017

Ing. Pavel Langhammer



Evropská unie
Evropský sociální fond
Operační program Zaměstnanost



Ústav zdravotnických informací a statistiky České republiky
Institut biostatistiky a analýz Masarykovy univerzity
Společné pracoviště

Odbor správy dat

Odbor zajišťuje veškerou agendu související se sběrem a validací dat NZIS od zpravodajských jednotek, tj. zejména sběr dat zdravotních registrů, statistických výkazů a dat z Listu o prohlídce zemřelých. Zajišťuje metodickou a uživatelskou podporu všech zpravodajských jednotek. Odbor dále garantuje věcnou náplň práce regionálních pracovníků Ústavu, tzv. regionálních metodiků. Činnost těchto metodiků koordinuje, řídí a kontroluje.



- **Oddělení pro metodické vedení NZIS a regionální podporu (regionální metodici)**
 - zajišťuje organizaci sběru statistických údajů od poskytovatelů zdravotních služeb na území ČR v souladu s obsahem NZIS a schváleným Programem statistických zjišťování (včetně mimořádných šetření),
 - podporuje elektronický sběr dat, osobní kampaně u poskytovatelů zdravotních služeb, aktivní kontakt s jejich IT sekci;
 - spolupracuje na tvorbě metodiky výuky osob zodpovědných ze zákona za vyplňování údajů do NZIS,
 - provádí vzdělávací činnosti v kurzech pro osoby zodpovědné v regionu za sběr dat NZIS,
 - mapuje a vede evidenci osob zodpovědných za sběr dat NZIS ve svěřeném regionu,
 - kontroluje jednotné dodržování metodik a postupů při naplňování NZIS ze strany poskytovatelů zdravotních služeb i vlastního pracoviště.

Regionální metodik pro hlavní město Prahu

Ing. Lubomír Korbek

lubomir.korbek@uzis.cz

+420 778529727



- Oddělení sběru a zpracování dat

- Technický helpdesk

telefon +420 222 269 999, e-mail: helpdesk.registry@uzis.cz

- Registrace v prostředí registrů NZIS
- Jednotná správa uživatelů
- Aktualizace přístupových identifikátorů
- Technické problémy
 - Jednotné technologické platformy (přihlášení, experty, zobrazení)
 - Aplikací registrů (ztráty funkčnosti)
 - Předávání dávek
 - Reporty

- Oddělení sběru a zpracování dat

- Metodický helpdesk

- telefon +420 222 269 998, +420 222 269 884

- e-mail: helpdesk@uzis.cz

- Helpdesk, (včetně zastupování regionálních metodiků)
 - Výkazy - kontrola výkazů, kontrolní přehledy, sumáře
 - Testování šablon výkazů a aplikací
 - LPZ - příjem, kontrola, pořizování, dohledávání u poskytovatelů
 - Připomínky k metodikám, pokynům, SW aplikacím
 - Podklady pro hromadnou korespondenci s poskytovateli

Pasportizace nemocnic akutní péče

- **Optimalizace a max. sjednocení struktury nemocnic na základě 3 zdrojů**
 - Národní registr poskytovatelů zdravotních služeb (NRPZS).
 - Evidence zdravotních pojišťoven (IČZ, IČP).
 - Reálný stav struktury na straně nemocnice (nákladová střediska).
- **Očekávaný výsledek**
 - Přesnější evidence v NRPZS.
 - Optimalizace výběru zpravodajských jednotek pro roční a pololetní výkazy.
 - Zpřesnění evidence na straně Magistrátu / Krajských úřadů.

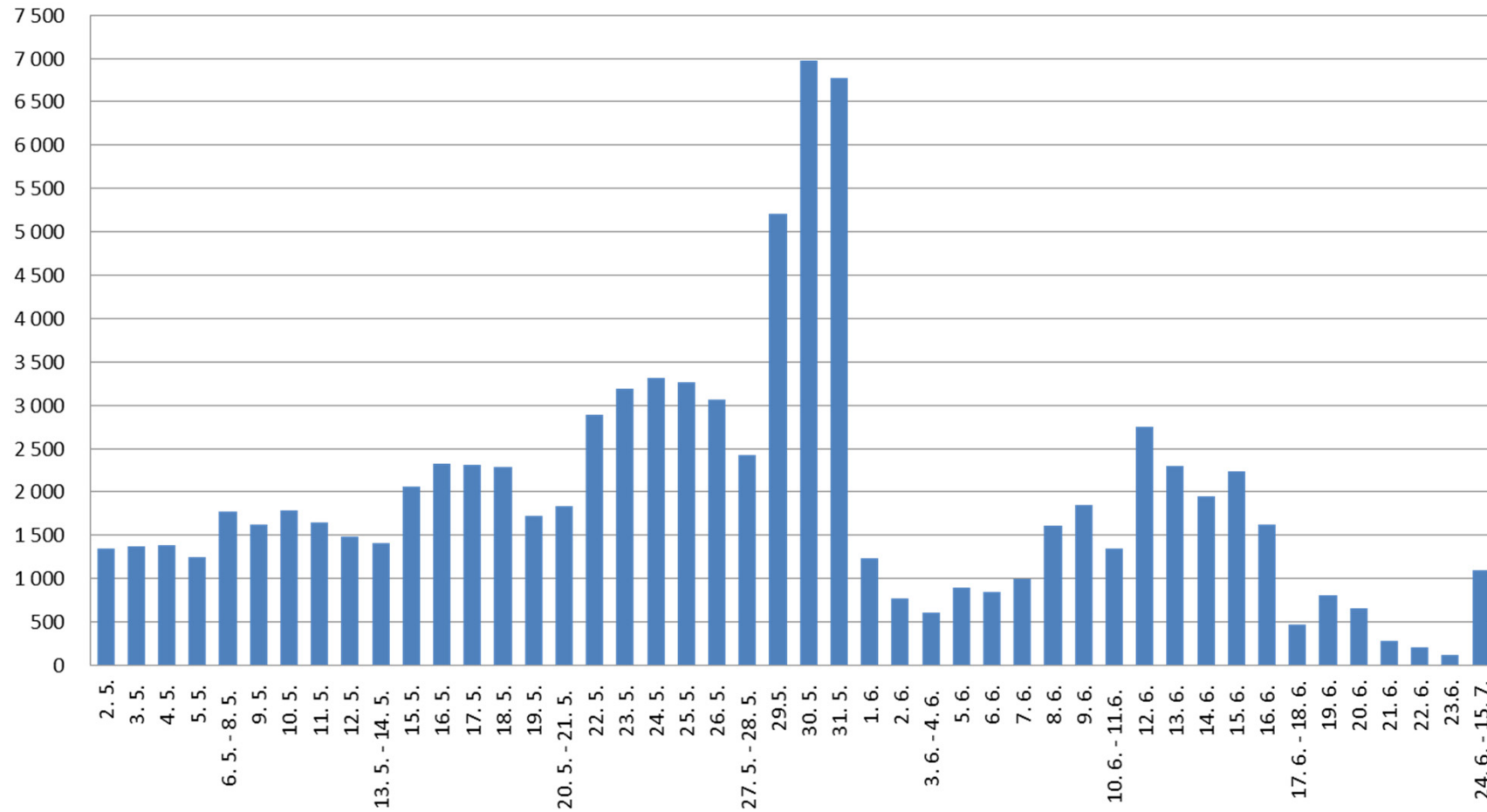


Sběr výkazů za rok 2016

- **Výtěžnost sběru výkazů – lůžková zařízení ČR**
 - Předepsáno 11 947 výkazů
 - Vyplněno 11 638 výkazů
 - Procento sběru 97,41%
- **Pozitiva**
 - Přes výrazný nárůst vyplňovaných výkazů velmi vysoké %
- **Negativa**
 - Sběr na poslední chvíli, 20% výkazů bylo sesbíráno až po urgencích, sběr se protáhl na celý červen.

Sběr výkazů za rok 2016

ČR - denní počty nově odeslaných výkazů (květen, červen 2017)



20. 9. 2017

Poskytovatelé lůžkové péče v Praze

9

Sběr výkazů za rok 2017

- **Sběr proběhne opět v období duben - květen**
 - Výkazy se oproti roku 2016 výrazně nezmění.
 - Do konce roku budou aktualizovány pokyny pro vyplňování a upraveny některé šablony.
 - Vzory výkazů na <http://www.uzis.cz/vykazy/vykazy-rok-2017>
 - V lednu informační dopis k výkaznictví 2018 a sběru 2017.
 - Pokud nahlásí nemocnice regionálnímu metodikovi mail osoby, která je zodpovědná za předání výkazů do CUV, oslovíme ji spolu se statutárním zástupcem.
 - Budou opět semináře pro uživatele z nemocnic
 - Nejpozději počátkem dubna 2018 oznámení o vystavení elektronických šablon v CUV.
 - Ukončení sběru výkazů 31. května 2018.
 - Tentokrát již nebude tolerováno překročení lhůty stanovené zaslanou urgencí.

Národní registr poskytovatelů zdravotních služeb

- Všichni poskytovatelé lůžkové péče jsou zaregistrováni v prostředí Národních zdravotních registrů.
- Provést inventuru žadatelů.
- Informovat zaměstnance o osobě žadatele.
- Provést inventuru uživatelů jednotlivých rolí.
- Aplikace CUV umožňuje prostřednictvím role Správce distribuovat vyplnění výkazů na jednotlivá pracoviště nebo osoby.



Sběr dat do národních zdravotních registrů

- **Obecný problém všech registů - nepravidelné předávání měsíčních dávek**
- **LPZ - v Praze nízké procento elektronizace**
- **Rodička a novorozenec - pokud je porod v nemocnici, vždy musí být hlášení o rodiče a 1.zpráva o novorozenci - lze ošetřit v nemocnici?**
- **Potraty - stále vysoký podíl druhu potratu = 4 (ost.)**
- **Potraty - dodržovat minimálně čtvrtletní cykly předání dat (ÚZIS předává na ČSÚ)**



Klíčové pro sběr dat do NZIS je pravidelnost a dodržování termínů.

Uvítáme zpětnou vazbu na používané aplikace, metodiky, příručky pro uživatele nebo pokyny.

Nabízíme využití datového fondu ÚZIS – žádosti na adrese:

<http://www.uzis.cz/nas/poskytovani-informaci/podani-zadosti-export-dat-registru-nzis>



Děkuji za pozornost.

pavel.langhammer@uzis.cz, +420 734346683

