

Kla si fi Kon

Konference
o klinických
klasifikačních
a terminologických
systémech
a jejich
použití
v českém
zdravotnictví

Implementace MKN-11 v ČR

Šárka Daňková

Miroslav Zvolský

Ústav zdravotnických
informací a statistiky ČR

www.uzis.cz

MKN v ČR

- Mezinárodní statistická klasifikace nemocí a příčin smrti se v České republice používá pro
 - Statistická hlášení (hospitalizace, úmrtí, onkologické nemoci...)
 - Zdravotnickou dokumentaci
 - Vykazování pro úhrady pojišťoven
 - Některé administrativní účely (sociální dávky - pracovní neschopnost, příspěvek na péči apod.)
- Od roku 1994 platná v 10. revizi
- Pravidelné aktualizace MKN-10, velké aktualizace v letech 2009, 2012, 2013, 2014

MKN-11

- Vytvářena ve spolupráci s klinickými odborníky řadu let
- Sběr podnětů na změny a úpravy klasifikace prostřednictvím webové platformy (Maintenance Platform), jejich vyhodnocení a zpracování, sběr návrhů na úpravy či doplnění probíhá transparentně a kontinuálně
- Přijata v rezoluci v rámci 72. Světového zdravotnického shromáždění s **platností od roku 2022**
- Převážně elektronický nástroj, její použití, distribuce a implementace je výrazně jednodušší
- Výrazně náročnější a podrobnější obsah, řada doplňkových klasifikací a třídění (17 tis. diagnostických kategorií, přes 100 tis. odborných indexovaných termínů), umožňuje kódovat tzv. doplňující kódy (extension codes)
- Reaguje na potřeby uživatelů z různých oblastí zakódovat potřebnou úroveň specifity

MKN-11 v praktickém použití

- 2 hlavní nástroje, které WHO připravilo k prezentování a využívání MKN-11:
 - ICD browser jako prezentace struktury klasifikace
 - ICD coding tool jako nástroj pro nalezení správného kódu, včetně nástrojů pro identifikaci doplňkových informací v rámci tzv. postkoordinace
- Zároveň je vytvořeno uživatelské rozhraní, v jehož rámci mohou být tyto nástroje přeloženy, včetně implementace národního překladu vlastního obsahu klasifikace
- Řada manuálů a doplňujících nástrojů
 - Implementation and Transition Guide
 - Reference guide
 - E-learning, ICD – Fit tool (trénování kódování, návody – doporučení)

Prohlížeč (browser) <https://icd.who.int/browse11>

ICD-11 for Mortality and Morbidity Statistics (Version : 04 / 2019) EN

Search [Advanced Search] Browse Coding Tool Special Views Info

▼ Malignant neoplasms, except of lymphoid, haematopoietic, central nervous system or related tissues

▼ Malignant neoplasms, stated or presumed to be primary, of specified sites, except of lymphoid, haematopoietic, central nervous system or related tissues

- ▶ Malignant mesenchymal neoplasms
- ▷ Malignant neoplasms of lip, oral cavity or pharynx
- ▼ Malignant neoplasms of digestive organs
 - ▶ 2B70 Malignant neoplasms of oesophagus
 - ▶ 2B71 Malignant neoplasms of oesophagogastric junction
 - ▶ 2B72 Malignant neoplasms of stomach
 - ▶ Malignant neoplasms of intestine
 - ▼ 2C10 Malignant neoplasm of pancreas
 - 2C10.0 Adenocarcinoma of pancreas
 - 2C10.1 Neuroendocrine neoplasms of pancreas
 - 2C10.Y Other specified malignant neoplasms of pancreas
 - 2C10.Z Malignant neoplasm of pancreas, unspecified
 - ▶ 2C11 Malignant neoplasms of other or ill-defined digestive organs
 - ▶ 2C12 Malignant neoplasms of liver or intrahepatic bile ducts
 - ▶ 2C13 Malignant neoplasms of gallbladder
 - ▶ 2C14 Malignant neoplasms of proximal

Foundation Id : <http://id.who.int/icd/entity/1663659989>

2C10.0 Adenocarcinoma of pancreas

All ancestors up to top

- 02 Neoplasms
 - Malignant neoplasms, except of lymphoid, haematopoietic, central nervous system or related tissues
 - Malignant neoplasms, stated or presumed to be primary, of specified sites, except of lymphoid, haematopoietic, central nervous system or related tissues
 - Malignant neoplasms of digestive organs
 - 2C10 Malignant neoplasm of pancreas
 - 2C10.0 Adenocarcinoma of pancreas

Hide ancestors

Description

An adenocarcinoma which arises from the exocrine pancreas. Ductal adenocarcinoma and its variants are the most common types of pancreatic adenocarcinoma.

Postcoordination

2C10.0 Adenocarcinoma of pancreas Code: 2C10.0&XA1412

↳ Specific anatomy XA1412 Head of pancreas

Add detail to **Adenocarcinoma of pancreas**

Specific anatomy (use additional code, if desired.)

XA3QC5	Pancreas
XA1412	Head of pancreas
XA8LA4	Neck of pancreas
XA6ZE4	Body of pancreas
XA3QY6	Tail of pancreas

Coding tool <https://icd.who.int/ct11>

ICD-11 Coding Tool Mortality and Morbidity Statistics (MMS)
April 2019

neoplasm pancreas ✕

Guessing the word being typed... Filter

Word list
sort : pancreas
pancreatic

2C10.1	Neuroendocrine neoplasms of pancreas Neuroendocrine tumours of pancreas	+ [Details]
2E92.8	Benign neoplasm of pancreas	+ [Details]
2E92.9	Benign neoplasm of endocrine pancreas	+ [Details]
2D81	Malignant neoplasm metastasis in pancreas	+ [Details]
2F70.Y	Neoplasms of uncertain behaviour of oral cavity and digestive organs, other specified site Neoplasm of uncertain behaviour of pancreas	+ [Details]
2F90.Z	Neoplasms of unknown behaviour of oral cavity and digestive organs, unspecified site Neoplasm of unknown behaviour of pancreas	+ [Details]
2C16.Z	Malignant neoplasms of ampulla of Vater, unspecified Malignant neoplasm of hepatopancreatic ampulla	+ [Details]
2D83	Malignant neoplasm metastasis in ampulla of Vater Secondary malignant neoplasm of hepatopancreatic ampulla	+ [Details]

2C10.0 Adenocarcinoma of **pancreas** + ✕

Description
An adenocarcinoma which arises from the exocrine pancreas. Ductal adenocarcinoma and its variants are the most common types of pancreatic adenocarcinoma.

Matching Terms
Mucinous cystic **neoplasm** with an associated invasive carcinoma of **pancreas**

Postcoordination +
Postcoordination is available: [click here to open the browser](#)

Implementace MKN-11 v ČR

- Nejedná se jen o překlad obsahu, ale o celou řadu souvisejících kroků
 - Přípravná fáze – analýza požadavků, implementační plán, harmonogram, identifikace kapacit a odborníků, sestavení realizačního týmu
 - Fáze překladu – realizace překladu samotného obsahu MKN-11
 - odborníci v daných lékařských oborech – zapojení České lékařské společnosti
 - jazykoví experti – spolupráce s odborníky z 1.LF UK
 - editoři
 - Fáze implementace – komunikace s producenty softwarů, implementace v rámci CZ-DRG, testování, úvodní školení kodérů, legislativa

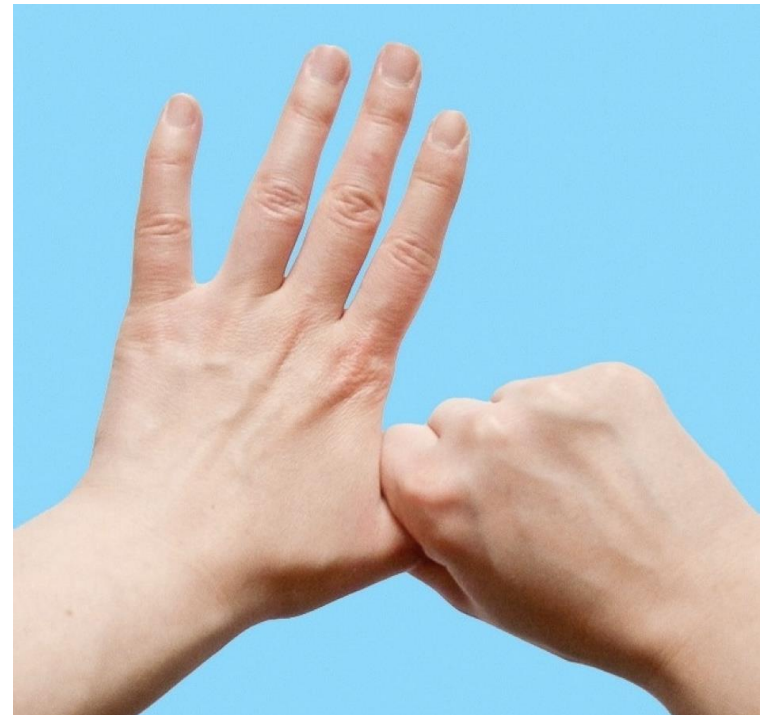
Aktuální stav implementace v ČR

- Byl realizován překlad uživatelského rozhraní
- Implementace českých termínů z MKN-10 (pouze 2 % celkového obsahu MKN-11)
- Fáze realizace cost-benefit analýzy: sumarizace nákladů a přínosů implementace MKN-11
- Dle předběžného harmonogramu implementace by MKN-11 mohla být v ČR zavedena v roce 2022 (alespoň pro některá statistická vykazování)

Výzvy / překážky

- Získání potřebných finančních prostředků na realizaci překladač a navazujících kroků implementace ICD-11 v ČR pro roky 2020-2022
- Přesvědčení uživatelů o výhodách přechodu na ICD-11 - změna datových rozhraní existujících sběrů dat s sebou ponese investice do informačních systémů a infrastruktur, nezbytná motivace pro tyto kroky
- Úpravy metodik sběrů dat a zacházení s kódy, implementace ICD-11 do systému úhrad CZ-DRG

Děkuji za pozornost !



Šárka Daňková
sarka.dankova@uzis.cz