

Praha 28. 6. 2011

31

Činnost logopedických pracovišť v ČR v roce 2010

Activity of branch of logopaediology in the CR in the year 2010

Souhrn

V roce 2010 bylo v České republice 325 pracovišť logopedie. Počet ošetření se mezi roky 2009 a 2010 zvýšil. Nejčastější poruchou u osob ve věku 0–19 let byla dyslalie (vada výslovnosti hlásek). U osob starších 20ti let byla nejčastější poruchou afázie (ztráta schopnosti řeči).

Summary

In 2010 there were 325 consultation rooms of logopaediology in the Czech Republic. The number of examinations increased during the period 2009–2010. Most frequent in persons in the age group 0 to 19 years was dyslalia (speech sounds articulation disorder). In persons above twenty years old was most frequent aphasia (loss of speech ability).

Zdrojem dat pro tuto Aktuální informaci je Roční statistický výkaz o činnosti zdravotnických zařízení pro obor logopedie, který byl zahrnut do Programu statistických zjišťování Ministerstva zdravotnictví. Výkaz vyplňují samostatně všechna logopedická pracoviště včetně ambulantních částí nemocnic, bez ohledu na jejich zřizovatele.

Mezi roky 2009 a 2010 se zvýšil počet samostatných logopedických pracovišť na 325 (v roce 2009 to bylo 320 pracovišť), jedná se o pracoviště, za která byl odevzdaný roční výkaz. Procento sběru výkazů bylo v tomto roce stejné jako v roce 2009, a sice 98 %. Zvýšil se také počet klinických logopedů (462 oproti 424 v roce 2009) a jejich průměrných ročních úvazků (380 oproti 356 v roce 2009).

Oproti roku 2009 se o 49 tisíc zvýšil počet ošetření-vyšetření (dále jen návštěv, konzultací) u klinického logopeda. Celkový počet konzultací činil více než 969 tisíc, 920 tisíc v roce 2009. Na 1 průměrný roční úvazek klinického logopeda připadalo v tomto roce 2 550 ošetření. Nejvíce konzultací na 1 klinického logopeda vykazovaly kraje Jiho-moravský (3 144) a Plzeňský (3 020). Naopak nejmenší počet návštěv u klinického logopeda byl zaznamenán v Královéhradeckém a Olomouckém kraji (oba kraje 2 059).

Počet návštěv u klinického logopeda přepočtený na tisíc obyvatel se o něco zvýšil, a to na 92 (88 v roce 2009). Z hlediska regionálního srovnání dosáhl prvenství v počtu konzultací na tisíc obyvatel kraj Jihomoravský (143). Další v pořadí byla Hl. m. Praha se 115 konzultacemi na stejný počet obyvatel. Oproti tomu kraje Ústecký a Liberecký měly pouze o něco více než 50 návštěv na tisíc obyvatel.

U klinických logopedů bylo v roce 2010 léčeno zhruba o 11 tisíc osob méně než v roce 2009. Celkem bylo v roce 2010 léčeno 129 tisíc pacientů, z nich bylo 43 % nově zařazeno do evidence (vstupní vyšetření) a 31 % tvořili pacienti, u kterých byla ve sledovaném

období ukončena léčba. Byli sem započítáni i pacienti, kteří ze své vůle přestali navštěvovat klinického logopeda. Na jeden průměrný roční úvazek klinického logopeda připadalo v roce 2010 v ČR 339 léčených pacientů, s maximálním počtem v kraji Plzeňském (474) a minimem v kraji Olomouckém (245).

Na tisíc obyvatel připadalo ve sledovaném roce v České republice 12,3 léčených osob. Pod hranicí 10 léčených osob na tisíc obyvatel byly kraje Pardubický, Zlínský, Ústecký, a Liberecký. Maximální počet léčených osob na tisíc obyvatel byl zjištěn v Hl. m. Praze (17,4).

Z celkového počtu poruch léčených na logopedických pracovištích v roce 2010 (128 tisíc) bylo 92 % u pacientů do věku 19 let a pouze 8 % připadalo na populaci starší 20ti let.

Pacienti ve věku 0–19 let byli léčeni převážně s dyslalií (50 %), což je vada řeči, jejíž podstatou je porucha artikulace nebo vypouštění některých hlásek; hlásky jsou vyslovovány chybně nebo jsou nahrazovány jinými hláskami. Následovali pacienti s opožděným vývojem řeči (23 %), a pacienti s dysfázií - poruchou schopnosti mluvit (necelých 14 %).

Pacienti starší 20ti let byli léčeni převážně s afázií (49 %), což je narušení již vyvinuté schopnosti porozumění a produkce řeči; vzniká po organickém poškození zpravidla levé mozkové hemisféry, kde je centrum řeči. Nejčastější příčinou jsou cévní mozkové příhody, úrazy hlavy, nádory mozku nebo degenerativní onemocnění. Dále to byli pacienti s dysartrií - poruchou výslovnosti, artikulace (19 %), a pacienti léčení s dyslalií viz výše (10 %).

Vypracovala: Mgr. Jana Wiesnerová

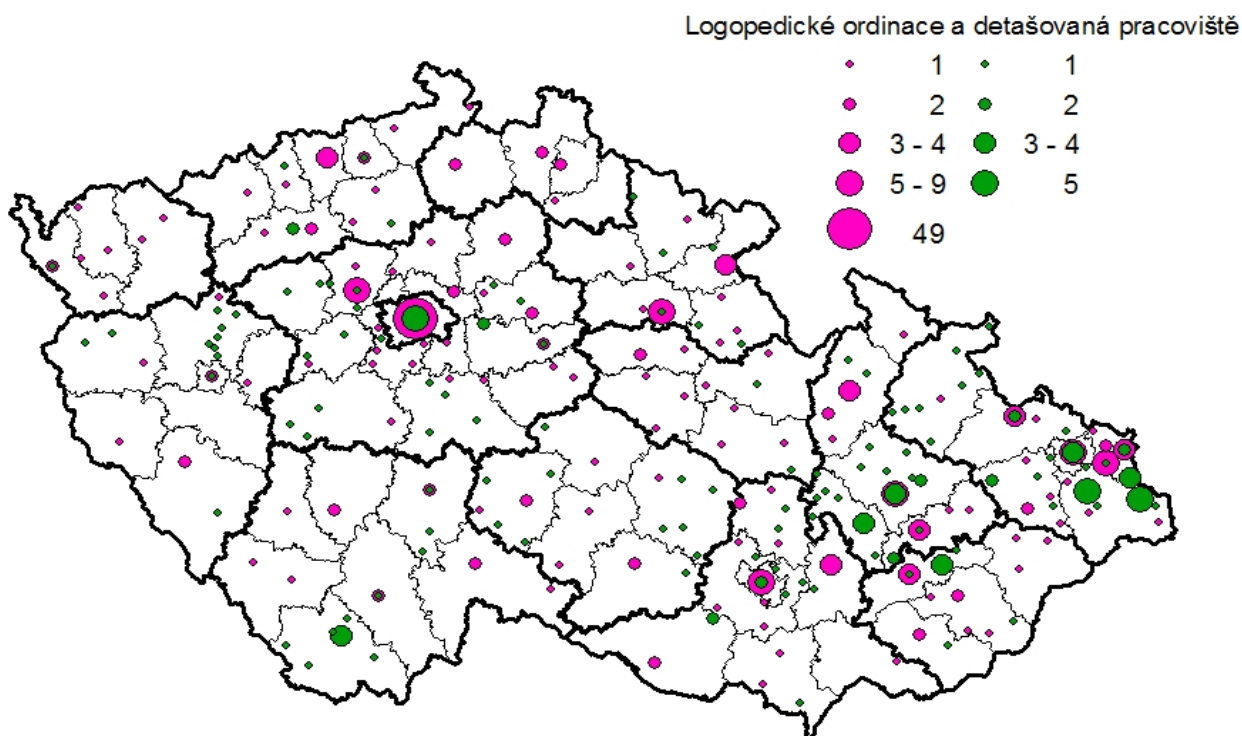
Činnost pracovišť logopedie v roce 2010

Pracovníci a počty pracovišť		
Počet samostatných pracovišť		325
Kliničtí logopedi	fyzické osoby	462
	průměrný roční přepočtený počet (úvazek) pracovníků celkem (včetně smluvních)	379,98
ZPBD ¹⁾	fyzické osoby	9
	průměrný roční přepočtený počet (úvazek) pracovníků celkem (včetně smluvních)	7,25
Počet lékařských úvazků na 1 pracoviště		1,2

Počty konzultací a počty léčených pacientů		
Počet konzultací	celkem	969 122
	z toho vstupní vyšetření	55 285
	na 1 000 obyvatel	92,15
	na 1 průměrný roční úvazek logopeda	2 550,46
Počet léčených pacientů	celkem	128 941
	z toho počet pacientů s ukončenou léčbou	39 469
	na 1 000 obyvatel	12,26
	na 1 průměrný roční úvazek logopeda	339,34

¹⁾ Zdravotničtí pracovníci nelékaři s odbornou způsobilostí bez odborného dohledu - § 5 až § 21a zákona č. 96/2004 Sb.

Počet zdravotnických zařízení obor logopedie v roce 2010



Činnost logopedických pracovišť v roce 2010

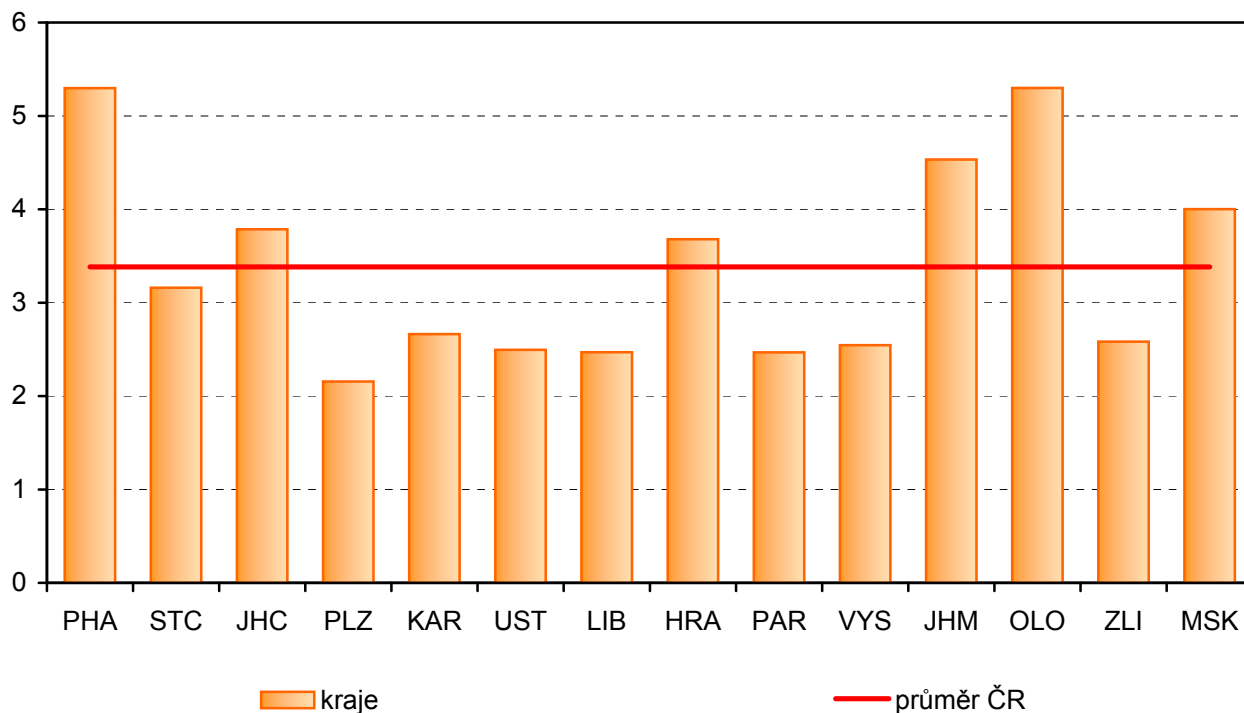
Území, kraj	Kliničtí logopedi (průměrný roční přepočtený počet)	Počet konzultací klinických logopedů		Počet léčených osob ve sledovaném roce		
		celkem	na 1 průměrný roční úvazek klinického logopeda	celkem	na 1 průměrný roční úvazek klinického logopeda	na 1 000 obyvatel
Hl. m. Praha	66,30	143 456	2 164	21 743	328	17,37
Středočeský	39,74	114 737	2 887	16 083	405	12,79
Jihočeský	24,15	53 207	2 203	8 348	346	13,09
Plzeňský	12,33	37 236	3 020	5 845	474	10,22
Karlovarský	8,19	20 465	2 499	3 067	374	9,97
Ústecký	20,85	49 708	2 384	7 685	369	9,19
Liberecký	10,85	23 269	2 145	3 546	327	8,07
Královéhradecký	20,40	41 995	2 059	5 640	276	10,18
Pardubický	12,75	33 678	2 641	4 803	377	9,29
Vysočina	13,10	36 517	2 788	5 213	398	10,13
Jihomoravský	52,26	164 320	3 144	17 196	329	14,92
Olomoucký	34,00	70 007	2 059	8 337	245	12,99
Zlínský	15,25	42 526	2 789	4 848	318	8,21
Moravskoslezský	49,81	138 001	2 771	16 587	333	13,33
ČR	379,98	969 122	2 550	128 941	339	12,26

Léčení pacienti pro vybranou poruchu (vadu) za sledované období v roce 2010

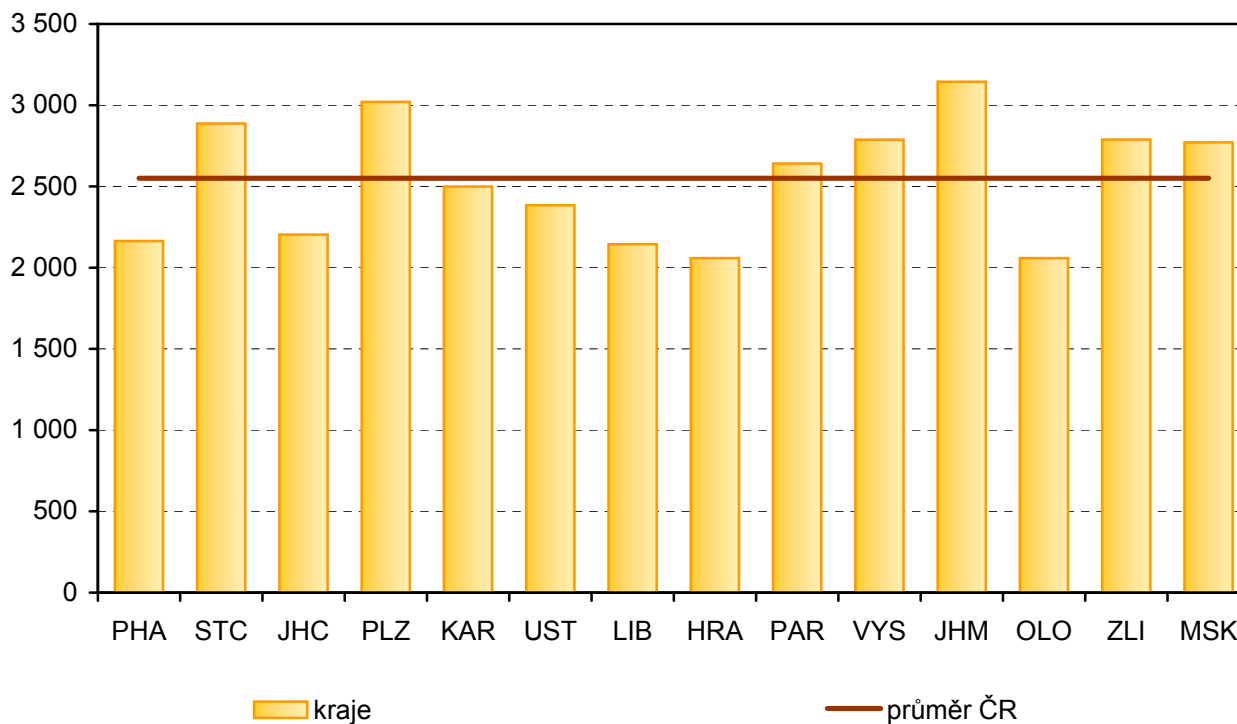
Druh poruchy nebo vady	0–19 let	20 let a více
Dyslálie	58 422	1 078
Opožděný vývoj řeči	26 791	88
Dysfázie	15 854	79
Balbuties	6 080	687
Tumultus sermonis	1 893	350
Specifické poruchy učení	1 528	23
Palatolálie	704	20
Autismus	835	13
Afázie	120	5 114
Dysartrie	1 139	1 998
Vady a poruchy hlasu	573	107
Vady a poruchy sluchu	1 205	125
Vady a poruchy řeči při duševních nemocech	1 194	126
Dysfágie	198	288
Poruchy řeči při neurologických onemocněních	746	378
Celkem	117 282	10 474

Pozn.: Uvádí se pouze hlavní porucha (vada) řeči, tj. každý pacient se započítává jen 1x.
Započítávají se i pacienti hospitalizovaní na různých odděleních, za kterými logoped dochází.

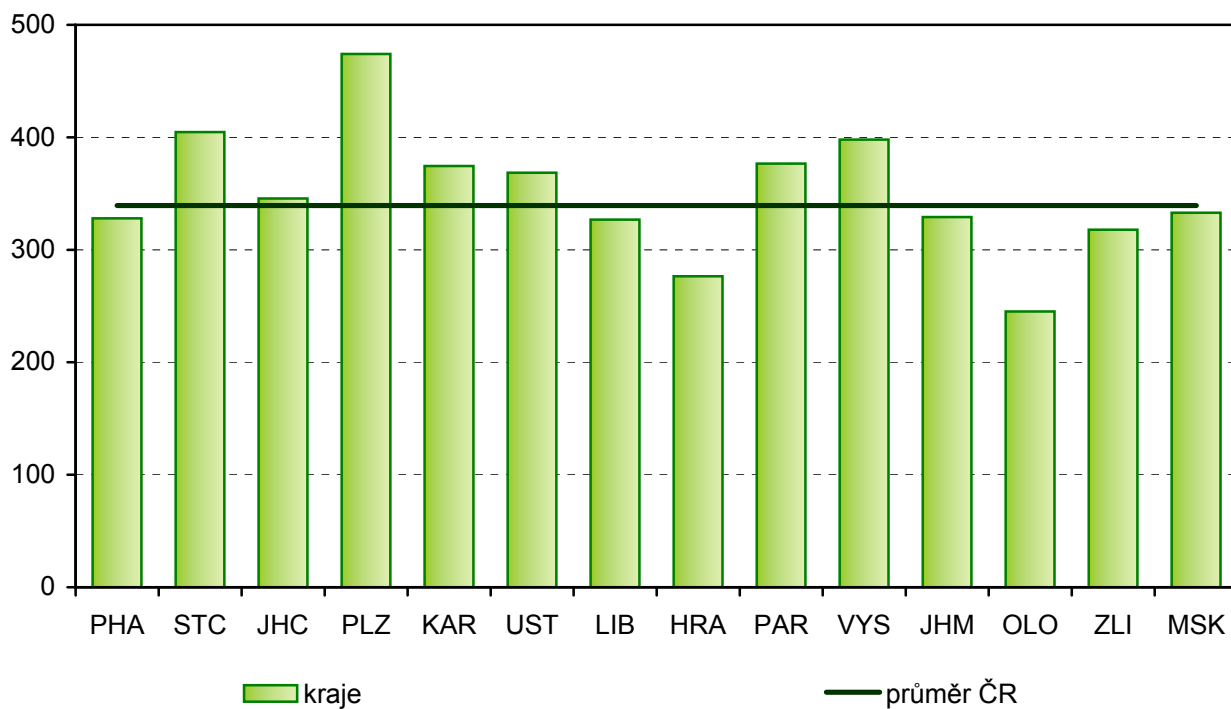
**Počet úvazků klinických logopedů na 100 000 obyvatel,
v roce 2010**



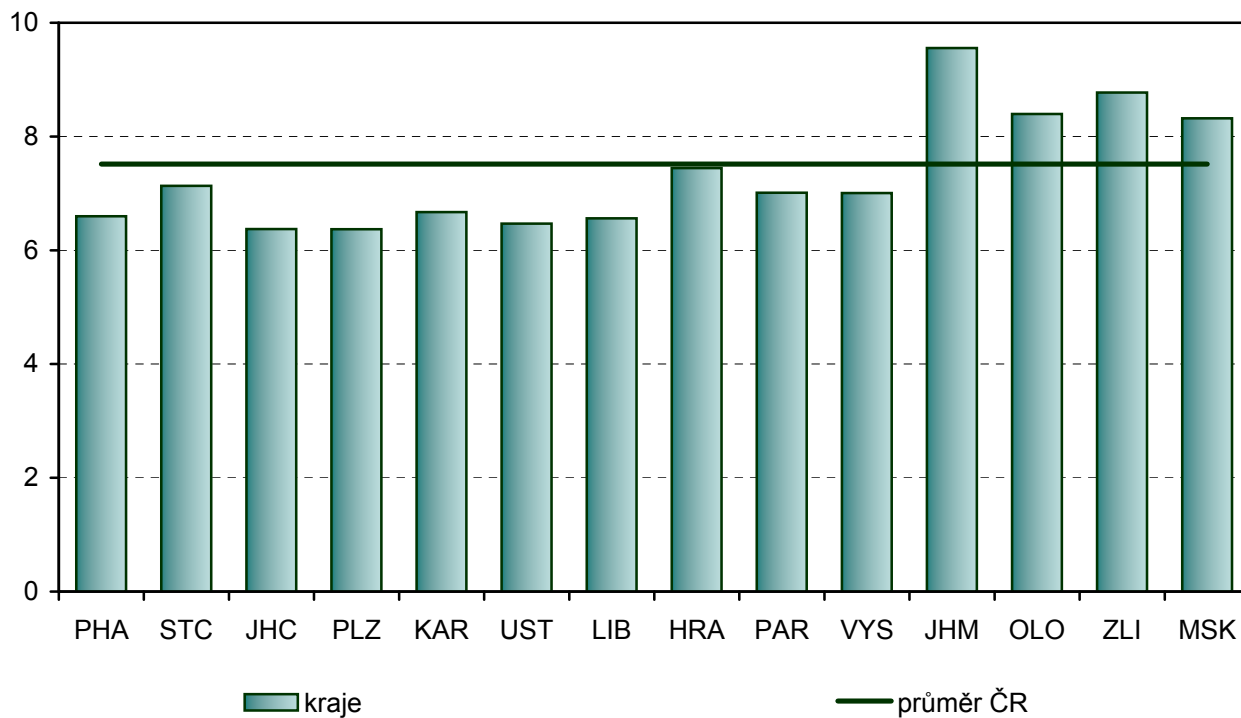
**Počet konzultací na 1 klinického logopeda,
v roce 2010**



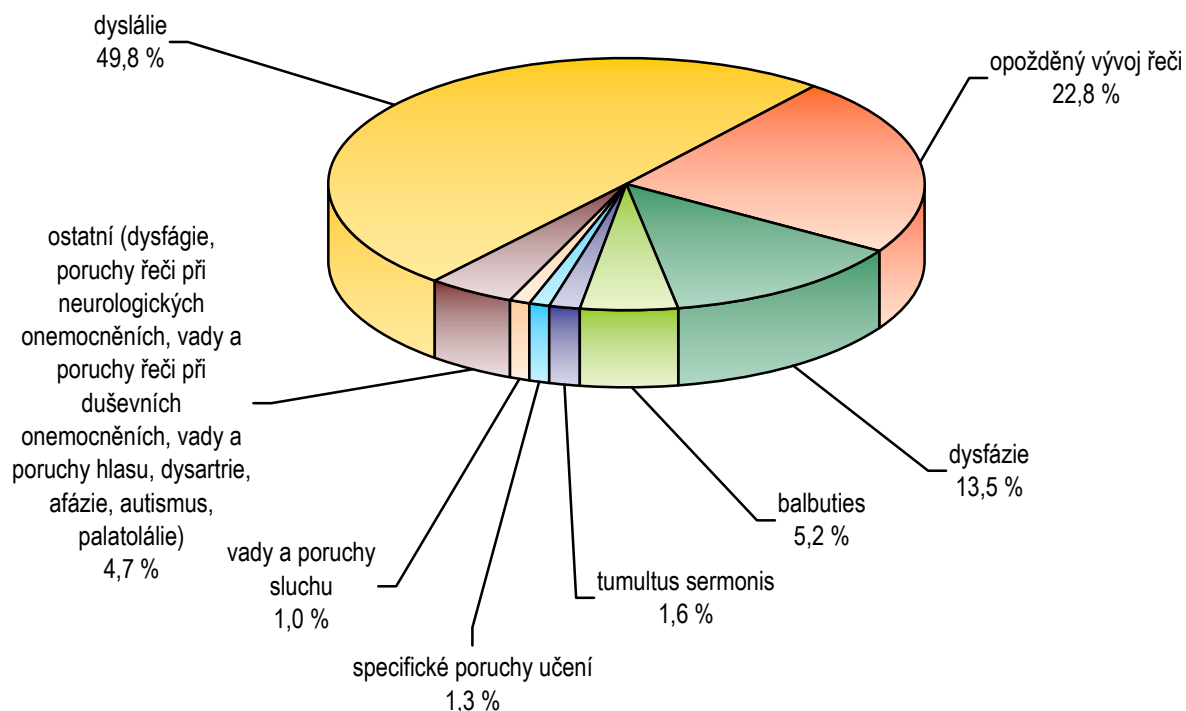
**Počet léčených pacientů na 1 klinického logopeda,
v roce 2010**



**Počet konzultací na léčeného pacienta,
v roce 2010**



Léčení pacienti pro vybranou poruchu ve věku 0–19 let, v roce 2010



Léčení pacienti pro vybranou poruchu ve věku 20 let a více, v roce 2010

