

Hospitalizovaní podle klasifikace DRG v roce 2009

Z D R A V O T N I C K Á S T A T I S T I K A
Vydává Ústav zdravotnických informací a statistiky ČR

Praha 2, Palackého nám. 4

<http://www.uzis.cz/>

Hospitalizovaní podle klasifikace DRG

Řada: Zdravotnická statistika

Zdrojem informací pro tuto publikaci jsou data o hospitalizacích na akutních lůžkách v nemocnicích ČR z Národního registru hospitalizovaných. Publikované údaje jsou tříděny podle hlavních diagnostických kategorií (MDC), skupin DRG, pohlaví, věku, délky hospitalizace ve dnech, kraje bydliště a kraje zdravotnického zařízení a case mix indexu vypočteného na základě číselníku relativních vah zveřejňovaného MZ ČR.

Hospitalization by classification DRG

Series: Health Statistics

The sources of information for this publication are data on hospitalizations in acute beds in hospitals in CR from the National Registry of Hospitalized Patients. Data are classified by major diagnostic categories, DRG groups, sex, age, length of hospitalization in days, region of patient's residence and region of health facility and by case mix index calculated on the basis of codebook of relative weights published Ministry of Health CR.

© ÚZIS ČR, 2010

© Translation ÚZIS ČR

ISBN: 978-80-7280-914-1

Obsah

	strana
Značky v tabulkách	4
Contents.....	5
Úvod.....	7
Hospitalizovaní podle klasifikace DRG v roce 2009	9
Seznam zkratk názvů krajů.....	12
Grafická část.....	13
1. Struktura hospitalizovaných podle MDC - Muži.....	13
2. Struktura hospitalizovaných podle MDC - Ženy	13
3. Struktura hospitalizovaných podle MDC a věkových skupin	14
4. Hospitalizovaní na 100 obyvatel a průměrná délka hospitalizace podle věku	14
5. Hospitalizovaní a průměrná délka hospitalizace podle kraje zdravotnického zařízení.....	15
6. Hospitalizovaní na 100 obyvatel a průměrná délka hospitalizace podle bydliště pacienta.....	15
7. Hospitalizovaní na 100 000 obyvatel podle MDC a pohlaví	16
8. Case mix index hospitalizačních případů a průměrná délka hospitalizace podle MDC	16
9. Struktura hospitalizovaných podle MDC a komplikací či komorbidity.....	17
10. Zemřelí hospitalizovaní popodle MDC a pohlaví na 1000 hospitalizovaných	17
11. Frekvence hodnot Case Mix Indexu jednotlivých zařízení	18
Tabulková část.....	19
1. Hospitalizovaní podle hlavních diagnostických kategorií (MDC) a pohlaví	19
2.1 Hospitalizovaní podle hlavních diagnostických kategorií (MDC) a intervalu délky trvání hospitalizace - absolutně.....	22
2.2 Hospitalizovaní podle hlavních diagnostických kategorií (MDC) a intervalu délky trvání hospitalizace – relativně (v %).....	24
3.1 Hospitalizovaní podle hlavních diagnostických kategorií (MDC) a věku	26
3.2 Průměrná délka hospitalizace ve dnech podle hlavních diagnostických kategorií (MDC) a věku	28
3.3 Case mix index podle hlavních diagnostických kategorií (MDC) a věku	30
4.1 Hospitalizovaní podle hlavních diagnostických kategorií (MDC) a kraje zdravotnického zařízení	32
4.2 Průměrná délka hospitalizace ve dnech podle hlavních diagnostických kategorií (MDC) a kraje zdravotnického zařízení	34

4.3 Case mix index podle hlavních diagnostických kategorií (MDC) a kraje zdravotnického zařízení	36
5.1 Hospitalizovaní podle hlavních diagnostických kategorií (MDC) a kraje bydliště pacienta na 100 000 obyvatel	38
5.2 Průměrná délka hospitalizace ve dnech podle hlavních diagnostických kategorií (MDC) a kraje bydliště pacienta	40
6.1 Hospitalizovaní podle hlavních diagnostických kategorií (MDC) a zřizovatele zdravotnického zařízení	42
6.2 Průměrná délka hospitalizace ve dnech podle hlavních diagnostických kategorií (MDC) a zřizovatele zdravotnického zařízení.....	43
6.3 Case mix index podle hlavních diagnostických kategorií (MDC) a zřizovatele zdravotnického zařízení	44
7.1 Hospitalizovaní podle hlavních diagnostických kategorií (MDC) a důvodu k přijetí - absolutně	45
7.2 Hospitalizovaní podle hlavních diagnostických kategorií (MDC) a důvodu k přijetí – relativně (v %).....	46
8. Hospitalizovaní podle hlavních diagnostických kategorií (MDC) a způsobu ukončení případu hospitalizace.....	47
9. Hospitalizovaní podle hlavních diagnostických kategorií (MDC) a přidružených nemocí či komplikací	48
10. Zemřelí hospitalizovaní podle hlavních diagnostických kategorií (MDC) a pohlaví.....	50
11. Hospitalizovaní podle skupin DRG – 50 nejčtetnějších DRG	51
12. Hospitalizovaní podle skupin DRG – 50 nejzávažnějších DRG (DRG skupiny s nejvyššími relativními vahami).....	53
Seznam hlavních diagnostických kategorií (MDC).....	56

Značky v tabulkách

Ležatá čárka (-)	V tabulce na místě čísla značí, že se jev nevyskytoval
Nula (0; 0,0; 0,00)	znamená, že se jev vyskytl, ale hodnota vypočteného ukazatele je menší než polovina jednotky použité v tabulce
Tečka (.)	na místě čísla značí, že údaj není k dispozici nebo je nespolehlivý
Ležatý křížek (x)	značí, že zápis není možný z logických důvodů
Stříška (^)	ke zveřejnění údajů nebyl dán souhlas

Contents

	page
Introduction	7
Hospitalization by classification DRG in the Czech Republic in 2009.....	8
List of abbreviations of regions	12
Charts	
1. Structure of hospitalization by MDC - men	13
2. Structure of hospitalization by MDC - women	13
3. Structure of hospitalization by MDC and age groups	14
4. Hospitalization per 100 inhabitant and average length of hospitalization by age	14
5. Hospitalization and average length of hospitalization by region of health facility	15
6. Hospitalization per 100 inhabitant and average length of hospitalization by region of patient's residence.....	15
7. Hospitalization per 100 000 inhabitant by MDC and sex.....	16
8. Case mix index of hospitalizations cases and average length of hospitalization by MDC	16
9. Structure of hospitalization by MDC and complications or comorbidity.....	17
10. Deaths hospitalized by MDC and sex per 1 000 of hospitalization	17
11. Frequency of value of Case mix index individual health facilities.....	18
Tables	
1. Hospitalization by major diagnostic categories (MDC) and sex	19
2.1 Hospitalization by major diagnostic categories (MDC) and by length of hospitalization in days – number	22
2.2 Hospitalization by major diagnostic categories (MDC) and by length of hospitalization in days – relative number (in %)	24
3.1 Hospitalization by major diagnostic categories (MDC) and age	26
3.2 Average length of hospitalization in days by major diagnostic categories (MDC) and age	28
3.3 Case mix index by major diagnostic categories (MDC) and age.....	30
4.1 Hospitalization by major diagnostic categories (MDC) and region of health facility.....	32
4.2 Average length of hospitalization in days by major diagnostic categories (MDC) and region of health facility.....	34
4.3 Case mix index by major diagnostic categories (MDC) and region of health facility.....	36

5.1 Hospitalization by major diagnostic categories (MDC) and region of patient's residence per 100 000 innhabitant.....	38
5.2 Average length of hospitalization in days by major diagnostic categories (MDC) and region of patient's residence	40
6.1 Hospitalization by major diagnostic categories (MDC) and founder of health facility	42
6.2 Average length of hospitalization in days by major diagnostic categories (MDC) and founder of health facility	43
6.3 Case mix index by major diagnostic categories (MDC) and founder of health facility	44
7.1 Hospitalization by major diagnostic categories (MDC) and cause of admission – absolute numbers	45
7.2 Hospitalization by major diagnostic categories (MDC) and cause of admission – relative numbers (in %).....	46
8. Hospitalization by major diagnostic categories (MDC) and kind of terminations hospitalizations cases	47
9. Hospitalization by major diagnostic categories (MDC) and complications or comorbidity	48
10. Deaths hospitalized by major diagnostic categories (MDC) and sex	50
11. Hospitalization by DRG groups – 50 most frequent DRG	51
12. Hospitalization by DRG groups – 50 most weighty DRG (the highest relative weights of DRG group)	53
List of major diagnostic categories (MDC)	56

Symbols in the tables

A dash (-)	in place of a number indicates that the phenomenon did not occur
0 or 0,0 or 0,00	indicates that the phenomenon occurred, but the value of calculated indicator is less than half of unit used in table
A dot (.)	in place of a number indicates that the number is not available or cannot be relied on
A skew cross (x)	indicates that the entry is not applicable for logical reasons
A circumflex (^)	publication of data was not approved

Úvod

Publikaci „Hospitalizovaní podle klasifikace DRG“ vydává Ústav zdravotnických informací a statistiky České republiky (ÚZIS ČR) v tomto roce poprvé a byla zařazena do řady „Zdravotnická statistika“. Představuje jiný pohled na statistiku hospitalizovaných každoročně zpracovávanou v publikaci „Hospitalizovaní v nemocnicích ČR“, kde jsou data tříděna podle Mezinárodní statistické klasifikace nemocí a přidružených zdravotních problémů (MKN-10). V publikaci „Hospitalizovaní podle klasifikace DRG“ jsou prezentována data za hospitalizované pacienty, kterým byla na jakýchkoli odděleních nebo pracovištích nemocnic v ČR poskytnuta **akutní lůžková péče**.

Zdrojem dat pro tuto publikaci je Národní registr hospitalizovaných (NRHOSP). Vstupním formulářem je Hlášení hospitalizace, jehož vyplňování a zpracování se řídí metodikou NZIS. Správcem i zpracovatelem registru NRHOSP je na celostátní úrovni ÚZIS ČR. Základní informace o Národním registru hospitalizovaných a Pokyny k obsahu datové struktury jsou k dispozici na [webových stránkách ÚZIS ČR](#).

DRG je klasifikační systém, který zařazuje případy akutní nemocniční péče do jednotlivých DRG skupin založených na jejich klinické a nákladové podobnosti na základě tzv. atributů případu. Zkratka DRG pochází z anglického názvu *Diagnosis Related Group*, který lze přeložit jako „skupiny vztahované k diagnóze“.

Statistika hospitalizací sestává z jednotlivých hlášení o ukončených případech hospitalizace na oddělení. Kód skupiny DRG se vztahuje na celý pobyt pacienta v zařízení, jehož důvodem je poskytování akutní péče. Pokud je pacient v rámci jednoho zdravotnického zařízení překládán na jiná oddělení, uvádí se kód DRG na posledním hlášení hospitalizace z posledního oddělení, kde pacient pobýval před ukončením hospitalizace. Souhrn pobytů na všech odděleních akutní péče jednoho zařízení je dle klasifikace DRG chápán jako jeden hospitalizační případ.

Klasifikace DRG může být využívána pro různé účely. Nejrozšířenějším důvodem užívání DRG je financování akutní lůžkové péče. V ČR je k financování akutní lůžkové péče částečně používána DRG od roku 2008. Klasifikace DRG ale byla vytvořena především jako nástroj pro řízení nemocnice, prostředek pro komunikaci mezi lékaři a ekonomy a lze ji použít i pro měření produkce a kvality zdravotní péče. Původní klasifikace DRG byla navržena ve Spojených státech na počátku 80tých let, kdy byla používána pro nemocniční úhrady v programu zdravotního pojištění Medicare. Od té doby byly vyvinuty další verze a varianty a systém DRG i další alternativní systémy se rozšířily a začaly používat v mnoha zemích po celém světě (např.: Francie, Austrálie, Kanada, skandinávské země, Velká Británie, Rakousko, Německo, Švýcarsko, Japonsko).

Skupina DRG se uvádí na Hlášení hospitalizace od roku 2006. Pro zařazení hospitalizačního případu do některé DRG skupiny se používá počítačový program Grouper v aktuální verzi, jehož algoritmus je popsán v Definičním manuálu. Jejich distribuci spravuje Ministerstvo zdravotnictví ČR. Kultivací DRG, tvorbou Grouperu a Definičního manuálu je pověřeno Národní referenční centrum (NRC). Grouper vyhodnotí konkrétní DRG skupinu daného případu hospitalizace na základě atributů případu, kterými jsou: základní diagnóza dle MKN-10, vedlejší diagnózy, provedené výkony, věk a pohlaví pacienta, porodní váha novorozence, délka hospitalizace a způsob ukončení hospitalizace. Více informací o české verzi DRG je možné nalézt na webových stránkách NRC (www.nrc.cz).

Kód DRG skupiny se uvádí jako pětimístné číslo. První dvě číslice označují hlavní diagnostickou kategorii (MDC – Major Diagnostic Categories) určenou většinou podle orgánových systémů. Další dvě číslice v kódu DRG slouží k rozdělení na chirurgickou a nechirurgickou větev a poslední číslice označuje tzv. třídu závažnosti, zda se v průběhu hospitalizace objevily komplikace či byl

vedle základní diagnózy souběh ještě dalšího přidruženého onemocnění (komorbidita) a jeho závažnosti. Na základě toho se dělí na skupiny bez CC, s CC a s MCC.

Klasifikační systém DRG tedy umožňuje třídít případy hospitalizace podle toho, zda byla přítomna nějaká přidružená nemoc (komorbidita) či se vyskytla komplikace, která měla vliv na průběh a délku hospitalizace a náklady na ni (případy s CC). Pokud takováto přidružená nemoc nebo komplikace výrazně ovlivnila celkové náklady na léčbu a délku hospitalizace, je označena jako významná (případy s MCC). Seznam diagnóz, které mohou být pro dané DRG skupiny indikací k zařazení do CC nebo MCC je uveden jako appendix k Definičnímu manuálu distribuovanému ministerstvem zdravotnictví spolu s Grouperem.

Relativní váha DRG je bezrozměrné číslo popisující míru obvyklé spotřeby zdrojů (nákladů) na péči poskytnutou pacientům dané DRG. Tento index také do jisté míry souvisí s klinickou složitostí případu. Sama o sobě nemá hodnota relativní váhy jedné DRG skupiny žádnou vypovídací hodnotu. Pouze popisuje, kolikrát jsou průměrné náklady na jednu hospitalizaci dané DRG skupiny nákladově náročnější (dražší či levnější), než průměrné náklady jedné hospitalizace z celku všech uvažovaných případů. Pro některé účely se případně mohou relativní váhy vztahovat k vybrané referenční DRG skupině. Ministerstvo zdravotnictví pravidelně zveřejňuje aktuální číselník relativních vah. V tabulce 12. je uvedeno 50 skupin DRG s nejvyšší relativní váhou, která charakterizuje nejvyšší ekonomickou a částečně i klinickou závažnost případu.

Z aktuálního číselníku relativních vah jsou v publikaci počítány ukazatele Case mix indexu. **Case mix index** je index průměrné spotřeby zdrojů na jeden případ pro definovanou jednotku (např. nemocnici, kraj, věkovou skupinu) a období. Jde tedy o průměrnou relativní váhu celého souboru případů. Například Case mix index zdravotnického zařízení je suma relativních vah případů hospitalizace dělená počtem případů léčených v daném roce. Z jeho hodnoty lze usuzovat, jak náročný je soubor pacientů z hlediska nákladnosti léčby.

Národní registr hospitalizovaných sleduje případy všech hospitalizovaných osob na území ČR včetně cizinců a bezdomovců. Evidovány jsou také narozené děti, které jsou zahrnuty ve věkové skupině 0 let v MDC 15 – novorozenci. Jako hospitalizace se vykazuje také doprovod, který spadá do MDC 23 – Faktory ovlivňující zdravotní stav a jiný kontakt se zdravotními službami. Do souboru jsou započítáni všichni hospitalizovaní pacienti, jejichž hospitalizace byla ukončena ve sledovaném roce, bez ohledu na to, kdy začala. V počtu ošetřovacích dnů je započítána celková doba hospitalizace, i když započala v předcházejícím roce.

Vzhledem odlišnému vstupnímu souboru a metodice sestavení případu hospitalizace (pouze akutní lůžková péče v nemocnicích, celková hospitalizace včetně překladů v rámci jedné nemocnice) jsou data v této publikaci odlišná od údajů v publikaci „Hospitalizovaní v nemocnicích ČR“. Data z této publikace rovněž nelze porovnávat s daty z jiných zdrojů, například s daty Národního referenčního centra, která se liší jak zdrojem dat a metodikou sběru, tak i zpracováním.

Hospitalizovaní podle klasifikace DRG v roce 2009

Národním registrem hospitalizovaných bylo v ČR v roce 2009 evidováno 1 958 tisíc ukončených pobytů v nemocnici z důvodů poskytování akutní lůžkové péče. Průměrně se jednalo o 187 hospitalizací na tisíc obyvatel. Průměrná délka jedné hospitalizace byla necelých šest dní.

Průměrný věk hospitalizovaných žen byl o půl roku nižší než u hospitalizovaných mužů, což je dáno častými hospitalizacemi mladých žen z důvodu těhotenství a porodu. Průměrná délka hospitalizace byla u žen zhruba o čtvrt dne kratší než u mužů. Absolutně i v přepočtu na tisíc obyvatel byly častěji hospitalizovány ženy než muži, a to více než o čtvrtinu. Z velké části je to dáno právě počtem hospitalizací spadajících do hlavní diagnostické kategorie MDC 14 – Těhotenství, porod a šestinedělí. Pokud by byly brány v úvahu pouze hospitalizace z těch kategorií, které nejsou jednoznačně pohlavně vymezeny (tedy mimo MDC 12 – Onemocnění a poruchy mužského reprodukčního systému, MDC 13 – Onemocnění a poruchy ženského reprodukčního systému a MDC 14 – Těhotenství, porod a šestinedělí) byly by počty hospitalizací mužů a žen v absolutním počtu i na tisíc obyvatel téměř vyrovnané. To je ovšem dáno starší věkovou strukturou žen, kdy vyšší počty žen ve starším věku vyrovnávají větší nemocnost mužů.

Zhruba dvakrát více hospitalizací mužů než žen bylo klasifikováno do kategorií MDC 25 – Mnohočetné trauma a MDC 20 – Užívání alkoholu/drog a jimi způsobené organické duševní poruchy. Naopak pětikrát více hospitalizací žen než mužů bylo zařazeno do MDC 23 – Faktory ovlivňující zdravotní stav a jiný kontakt se zdravotními službami. Do MDC 23 jsou mimo jiné zahrnuty hospitalizační případy DRG skupiny s počátečním číselným kódem 2332, což jsou kódy pro doprovod, kterým nejčastěji bývá matka hospitalizovaného dítěte.

Případy hospitalizace jsou nejčastěji zařazovány do MDC 05 – Onemocnění a poruchy oběhového systému a MDC 08 – Onemocnění a poruchy muskuloskeletálního systému a pojivové tkáně. Do těchto dvou kategorií celkem spadá čtvrtina všech případů hospitalizace. V rámci jednotlivých DRG skupin jsou ale nejvíce zastoupeny skupiny vztažené k porodu a novorozencům.

Jednoznačně a výrazně nejdelší průměrná délka hospitalizace a nejvyšší case mix index (který je délkou hospitalizace ovlivňován) byly zaznamenány u případů z MDC 00 – Pre MDC (sem spadají transplantace, dlouhodobá plicní ventilace a další výjimečné případy). Průměrná délka hospitalizace a case mix index byly velmi vysoké také u MDC 25 – Mnohočetné trauma. Case mix index ovšem nezávisí pouze na počtu ošetřovacích dnů, což je dobře vidět na MDC 05 – Onemocnění a poruchy oběhového systému s třetím nejvyšším case mix indexem ale průměrnou délkou hospitalizace odpovídající přibližně průměru všech DRG skupin. Naopak u MDC 19 – Duševní onemocnění a poruchy dosahoval case mix index relativně středních hodnot zatímco průměrná délka hospitalizace byla druhá nejdelší.

Většina případů hospitalizace trvá dva až sedm dní. U kategorií MDC 20 – Užívání alkoholu/drog a jimi způsobené organické duševní poruchy a MDC 21 – Úrazy, otravy a toxické účinky léků představovaly zhruba polovinu případů hospitalizace, kdy propuštění následovalo hned druhý den po dni přijetí. Pro 25 z 28 kategorií MDC platí, že přes tři čtvrtiny (u 18 MDC přes 90 %) případů akutní nemocniční péče trvá méně než dva týdny. Výjimkami, které často trvají mnohem déle, jsou případy z MDC 25 – Mnohočetné trauma, MDC 19 – Duševní onemocnění a poruchy a zejména MDC 00 – Pre MDC. Akutní nemocniční péče delší než 29 dnů byla vykázána v pětině případů zařazených do Pre MDC a 17 % případů duševních onemocnění a poruch.

Počet hospitalizací na tisíc obyvatel příslušného věku se spolu s věkem zvyšuje, zvláště od 60 let výše. Ve většině MDC jsou počty hospitalizovaných na tisíc obyvatel daného věku nejvyšší v nejstarších věkových skupinách. Ve věku nad osmdesát let už připadá na sto osob 50 hospitalizací.

Nejméně hospitalizací na tisíc obyvatel daného věku bylo evidováno u dětí a dorostu od 5 do 19 let. V tomto věku bylo nejvíce hospitalizací zařazeno v kategoriích MDC 03 – Onemocnění a poruchy uší, nosu, úst a krku (patří sem např. hospitalizace pro laryngitidu či odstranění nosní mandle), MDC 06 – Onemocnění a poruchy trávicího systému a MDC 18 – Infekční a parazitická onemocnění. Onemocnění uší, nosu, úst a krku (MDC 03) a infekční onemocnění (MDC 18) zaznamenaly ze všech věkových skupin největší incidenci hospitalizovanosti právě u dětí do 9 let.

U dětí a dorostu byl také relativně vysoký počet hospitalizací na tisíc osob daného věku pro MDC 21 – Úrazy, otravy a toxické účinky léků. Úrazy byly příčinou hospitalizace nejvíce u dětí do 4 let a poté ve věkové skupině 15 až 19 let. Také hospitalizovanost pro popáleniny (MDC 22) byla nejvyšší u malých dětí.

Z obecného trendu rostoucí incidence hospitalizace s vyšším věkem se vymykaly případy hospitalizací žen spojené s reprodukcí. Hospitalizace pro MDC 13 – Onemocnění a poruchy ženského reprodukčního systému byly v přepočtu na tisíc žen daného věku nejčastější mezi 35 a 54 lety. Na sto žen ve věku 25 až 34 let připadalo za rok průměrně 6 hospitalizací z kategorie Těhotenství, porod a šestinedělí (MDC 14). Zhruba v tomto věku dosahuje maximálních hodnot také počet hospitalizací (absolutně i přepočteno na tisíc obyvatel) klasifikovaných v MDC 23 – Faktory ovlivňující zdravotní stav a jiný kontakt se zdravotními službami, kde největší podíl tvoří především doprovody pacienta zdravou osobou.

Průměrná délka hospitalizace se u většiny hlavních diagnostických kategorií také prodlužuje plynule s vyšším věkem. Pouze u dětí do jednoho roku bývají hospitalizace delší. Jen u několika MDC nebyla nejvyšší průměrná délka hospitalizace zaznamenána ani u pacientů v kojeneckém věku ani u osob nad 60 let. Výrazně delší byla průměrná délka hospitalizace u dětí do 14 let než u všech ostatních věkových skupin případů z kategorie MDC 00 – Pre MDC (transplantace, dlouhodobá plicní ventilace a další výjimečné případy). U případů MDC 19 – Duševní onemocnění a poruchy a MDC 20 – Užívání alkoholu/drog a jimi způsobené organické duševní poruchy byla průměrná délka hospitalizace nejdelší u osob ve středním věku, zhruba od 30 do 59 let.

Regionální rozložení počtu hospitalizací podle kraje zdravotnického zařízení do jisté míry odpovídá velikosti krajů a v přepočtu na tisíc obyvatel je zřetelný vliv koncentrace nemocnic a specializovaných zdravotnických zařízení do některých krajů. Zatímco v Hlavním městě Praze a Jihomoravském kraji připadalo na tisíc obyvatel 220, respektive 217, případů hospitalizace, ve Středočeském kraji to bylo 146 případů. Obyvatelům Středočeského kraje je akutní lůžková péče nezřídka poskytována v Hlavním městě Praze. Podobný vztah je také mezi Pardubickým a Královéhradeckým krajem. Pro některé MDC kategorie byly ale největší počty hospitalizací na tisíc obyvatel evidovány v jiných krajích, než v Hl. m. Praze či Jihomoravském kraji. Hospitalizací pro mnohočetné trauma (MDC 25) připadlo na tisíc obyvatel nejvíce v Jihočeském kraji a teprve po něm následoval, také s velmi nadprůměrným počtem, kraj Jihomoravský. V Ústeckém kraji byl na tisíc obyvatel evidován ze všech krajů nejvyšší počet hospitalizací pro onemocnění a poruchy dýchacího ústrojí (MDC 04).

Téměř dvě třetiny všech chybně zařazených DRG (MDC 99) bylo v Královéhradeckém kraji, naopak v Pardubickém kraji to nebylo ani jedno celé procento. Ve Středočeském kraji byl počet chybně zařazených DRG také relativně vysoký.

Podobně i v průměrné délce hospitalizace podle hlavních diagnostických kategorií byly mezi regiony rozdíly. Nejvíce se odlišnosti projevovaly u kategorií, v nichž je třeba více specializovaná péče, která je v některých krajích dostupná jen omezeně (MDC 24 – infekce HIV, MDC 20 – užívání alkoholu/drog a jimi způsobené organické duševní poruchy, MDC 19 – duševní onemocnění a poruchy a MDC 00 – Pre MDC). V některých kategoriích, jako jsou novorozenci, úrazy a otravy nebo duševní nemoci, také průměrná délka hospitalizace ukazuje na

pravděpodobné nasměrování a překlady komplikovaných pacientů do specializovaných pracovišť a center v sousedním kraji. Tento vztah je pravděpodobný mezi nemocnicemi ve Středočeském kraji a Hlavním městě Praze a v Pardubickém a Královéhradeckém kraji.

Pro srovnávání krajů lze použít také case mix index (CMI), který znázorňuje průměrnou ekonomickou i klinickou náročnost léčby jednoho hospitalizačního případu ve srovnání s průměrem za celou republiku. Z vykázaných hodnot vyplývá, že v Hlavním městě Praze byl jeden průměrný hospitalizační případ o třetinu náročnější než průměrný hospitalizační případ v celorepublikovém měřítku. V Moravskoslezském, Jihomoravském a Královéhradeckém kraji byl CMI v porovnání s CMI celé České republiky vyšší o desetinu. Naopak case mix index hospitalizačních případů ve Středočeském a Zlínském kraji byl více než o čtvrtinu nižší stejně jako CMI Karlovarského kraje. Úroveň case mix indexu v jednotlivých krajích podle MDC ovlivňují také specializovaná pracoviště. Jde například o vysokou hodnotu CMI případů hospitalizace pro onemocnění a poruchy oběhové soustavy (MDC 05) v Hl. m. Praze, kde sídlí Institut klinické a experimentální medicíny, který je zaměřen mimo jiné na léčbu kardiovaskulárních chorob, a jako pracoviště s celostátní působností zde fungují také dětské kardiocentrum a komplexní kardiovaskulární centrum pro dospělé pacienty ve Fakultní nemocnici v Motole.

Do jisté míry má na strukturu hospitalizačních případů dle MDC, průměrnou délku hospitalizace a složení případů z hlediska nákladovosti (znázorněné case mix indexem) vliv také typ zřizovatele nemocnice. V průměru bylo na lůžkách akutní péče každý den roku 2009 léčeno 31,5 tisíce pacientů. Necelá polovina (47 %) z tohoto průměrného denního stavu pacientů byla hospitalizována v nemocnicích, jejichž zřizovatelem byla jiná právnická osoba. Zhruba polovina z těchto nemocnic jsou ovšem obchodní společnosti se 100% podílem krajského či obecního majetku, takže se nejedná pouze o soukromé nemocnice v užším slova smyslu. Více než čtvrtina (28 %) z průměrného denního stavu pacientů bylo léčeno v nemocnicích zřízených ministerstvem zdravotnictví. V nemocnicích zřízených krajem bylo hospitalizováno 15 % a v městských či obecních nemocnicích 7 % průměrného denního stavu pacientů. Jen nepatrně přes 2 % průměrného denního stavu pacientů bylo vykázáno v nemocnicích zřízených ostatními centrálními orgány (jde zejména o vojenské nemocnice a nemocnice ve věznicích) a v církevních nemocnicích nedosahoval tento podíl ani půl procenta.

V průměru nejnákladnější a částečně také nejzávažnější případy hospitalizací, dle hodnot vypočteného case mix indexu, byly léčeny v nemocnicích přímo řízených ministerstvem zdravotnictví, jimiž jsou především velké fakultní nemocnice a vysoce specializované ústavy. Nejvíce se to týká hospitalizací pro onemocnění a poruchy oběhového systému (MDC 05), mnohočetné trauma (MDC 25), popáleniny (MDC 22) a úrazy, otravy a toxické účinky léků (MDC 21). Relativně vysoký je v těchto zařízeních také CMI a průměrný denní stav hospitalizovaných v MDC 15 – Novorozenci. V nemocnicích zřízených ministerstvem zdravotnictví byl také nejvyšší průměrný denní stav pacientů hospitalizovaných pro MDC 00 – Pre MDC a MDC 17 – myeloproliferativní onemocnění a špatně diferenciované novotvary.

V zařízeních, jejichž zřizovatelem byly ostatní centrální orgány, byl nejvyšší case mix index hospitalizací pro mnohočetné trauma (MDC 25) a pro Pre MDC (MDC 00). Celkový CMI zde byl druhý nejvyšší, ovšem souhrnný objem ošetrovacích dnů a průměrný denní stav pacientů byl v těchto nemocnicích poměrně nízký.

Průměrný CMI všech hospitalizačních případů v ČR celkem byl, jak z definice case mix indexu jako průměrné relativní váhy vyplývá, roven 1,0. Více než polovina ze všech 164 zahrnutých zařízení akutní lůžkové péče dosahovala hodnot case mix indexu za zařízení mezi 0,65 a 0,85. Nižší celkový case mix index než 0,60 mělo pouze 7 %, tedy 12 zařízení, vyšší CMI než 1,50 také 7 %. Case mix index vyšší než 1,20 byl evidován především u velkých fakultních nemocnic, vysoce

specializovaných ústavů a zařízení specializujících se na transplantace, chirurgii nebo kardiochirurgii. Jen necelá čtvrtina všech zařízení dosahovala celkového case mix indexu 1,00 či vyššího (graf 11).

Zhruba devět desetin případů hospitalizace bylo ukončeno propuštěním pacienta domů a do ambulantního léčení. Necelých 2,4 % hospitalizací bohužel skončilo úmrtím pacienta. V ostatních případech byl pacient přeložen do jiného zdravotnického zařízení akutní lůžkové péče, do zařízení následné péče (např. LDN) nebo propuštěn do zařízení sociální péče. Podíl hospitalizací ukončených úmrtím hospitalizovaného pacienta je nejvyšší u hospitalizací pro MDC 00 – Pre MDC (41,5 tisíc zemřelých na 100 tisíc hospitalizací) a pro MDC 04 – onemocnění a poruchy dýchacího ústrojí (10 tisíc zemřelých na 100 tisíc hospitalizací). Překlad do jiného zařízení, následnou péči nebo péči sociálního zařízení si nejčastěji vyžádají případy hospitalizace spadající do MDC 00 – Pre MDC a MDC 25 – Mnohočetné trauma, jedná se téměř o třetinu těchto případů. Zvýšená potřeba jiné než pouze ambulantní péče je také u více než desetiny případů z MDC 04 – onemocnění a poruchy dýchacího ústrojí, MDC 05 – onemocnění a poruchy oběhového systému, MDC 19 – duševní onemocnění a poruchy, MDC 20 – užívání alkoholu/drog a jimi způsobené organické duševní poruchy a MDC 21 – úrazy, otravy a toxické účinky léků.

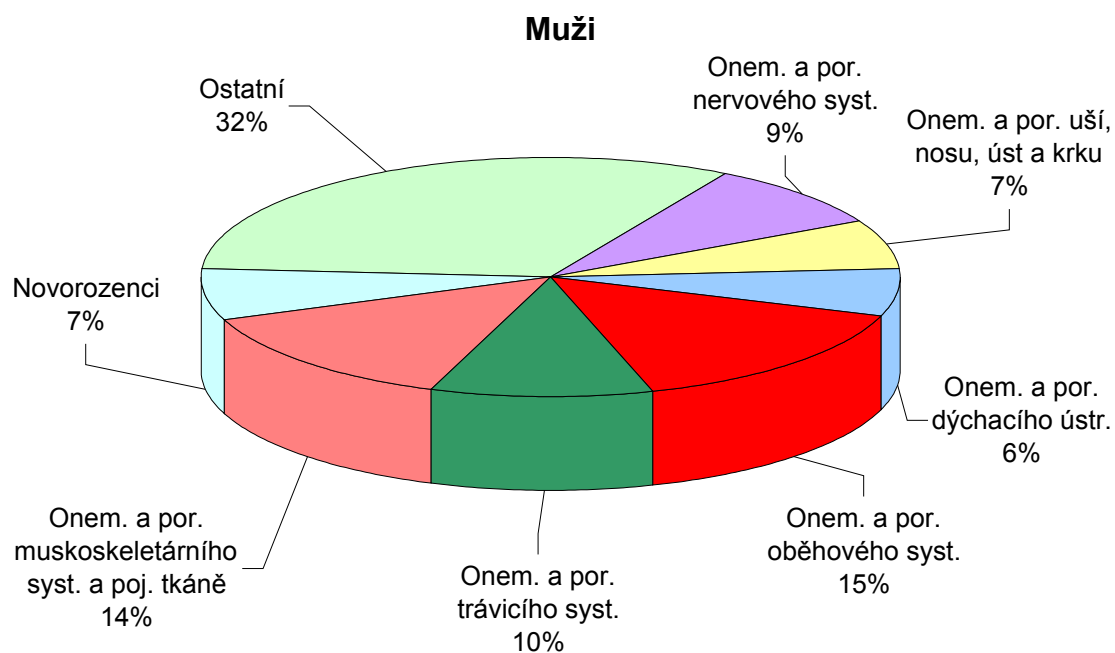
Bez komplikací nebo přidružené choroby proběhlo přes 60 % případů hospitalizace na akutních lůžkách. U necelých 30 % případů byl průběh hospitalizace a také náklady na hospitalizaci ovlivněny komplikací či přidruženou nemocí (případy s CC). Komplikace či komorbidita změnila významně průběh nemocniční péče a náklady na ni v 9 % případů (případy s MCC). V klasifikaci DRG je také vyčleněno několik skupin, které se dle závažnosti už nedělí. Ty jsou nejvíce zastoupeny v MDC 00 – Pre MDC a v MDC 24 – Infekce HIV. Právě v těchto dvou MDC byl mezi případy v DRG bázích, které jsou podle závažnosti děleny, nejvyšší poměr případů s MCC, více než polovina. Vysoký podíl případů s CC byl v kategoriích MDC 25 – Mnohočetné trauma, MDC 16 – Onemocnění a poruchy krve, orgánů podílejících se na tvorbě krve a imunity, MDC 05 – onemocnění a poruchy oběhového systému a MDC 10 – endokrinní, nutriční a metabolická onemocnění a poruchy.

Seznam zkratk názvů krajů

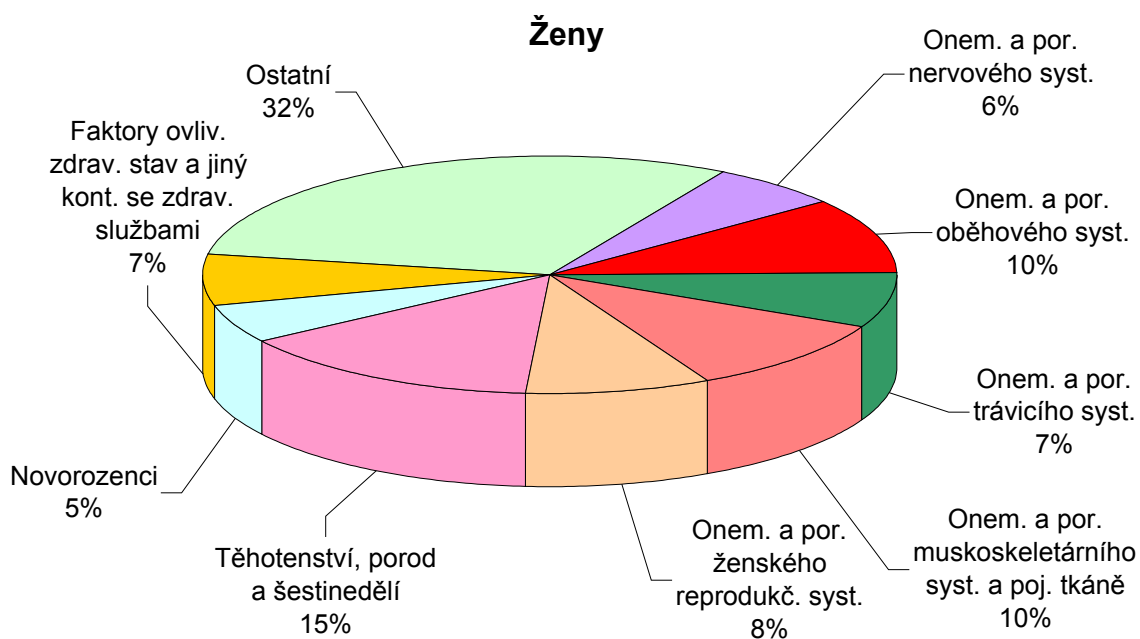
List of abbreviations of regions

PHA	HI. m. Praha	HRA	Královéhradecký kraj
STC	Středočeský kraj	PAR	Pardubický kraj
JHC	Jihočeský kraj	VYS	Vysočina
PLZ	Plzeňský kraj	JHM	Jihomoravský kraj
KAR	Karlovarský kraj	OLO	Olomoucký kraj
UST	Ústecký kraj	ZLI	Zlínský kraj
LIB	Liberecký kraj	MSK	Moravskoslezský kraj

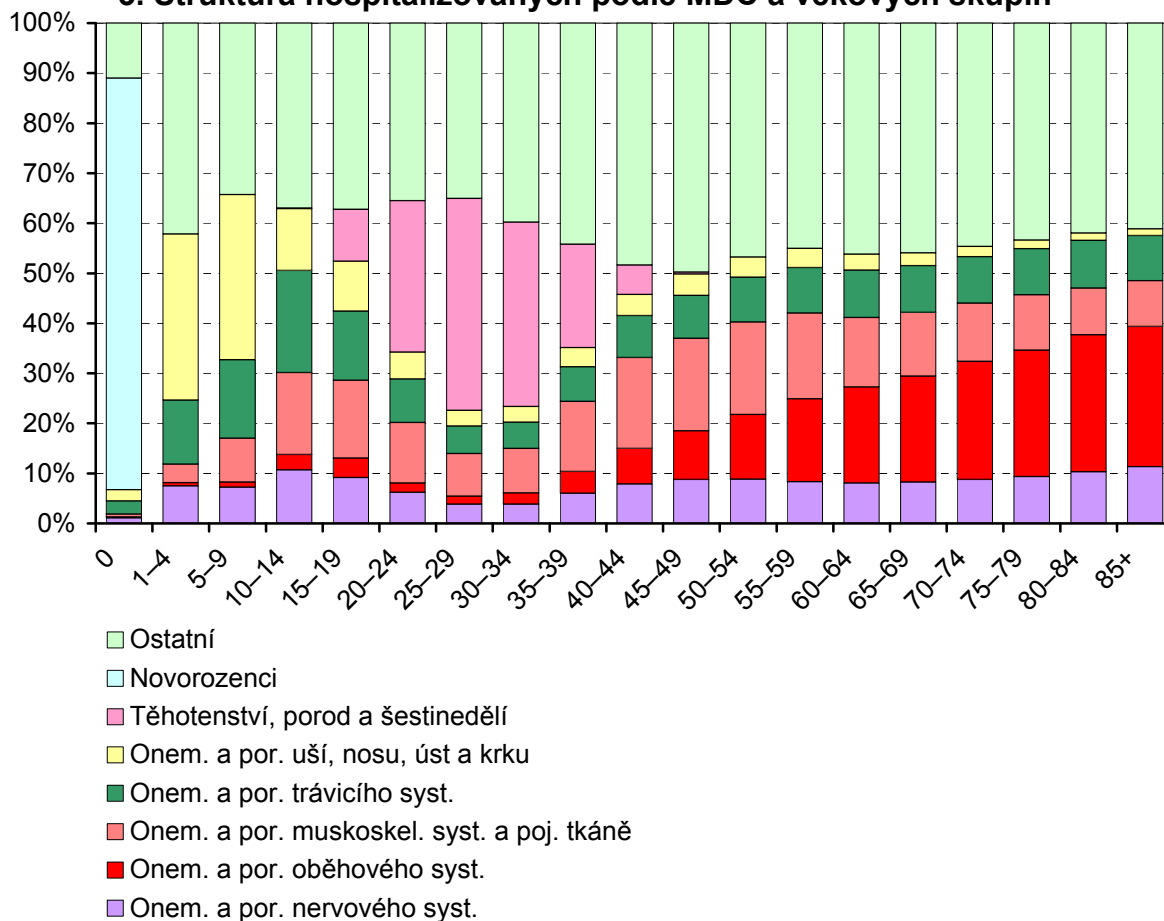
1. Struktura hospitalizovaných podle MDC



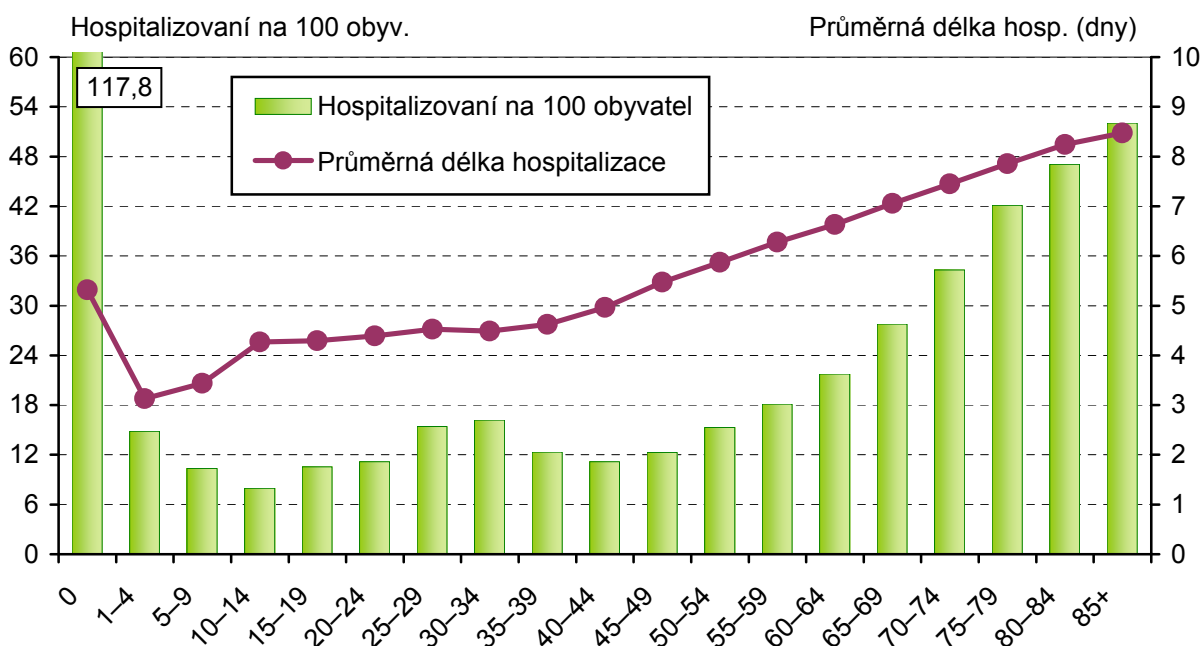
2. Struktura hospitalizovaných podle MDC



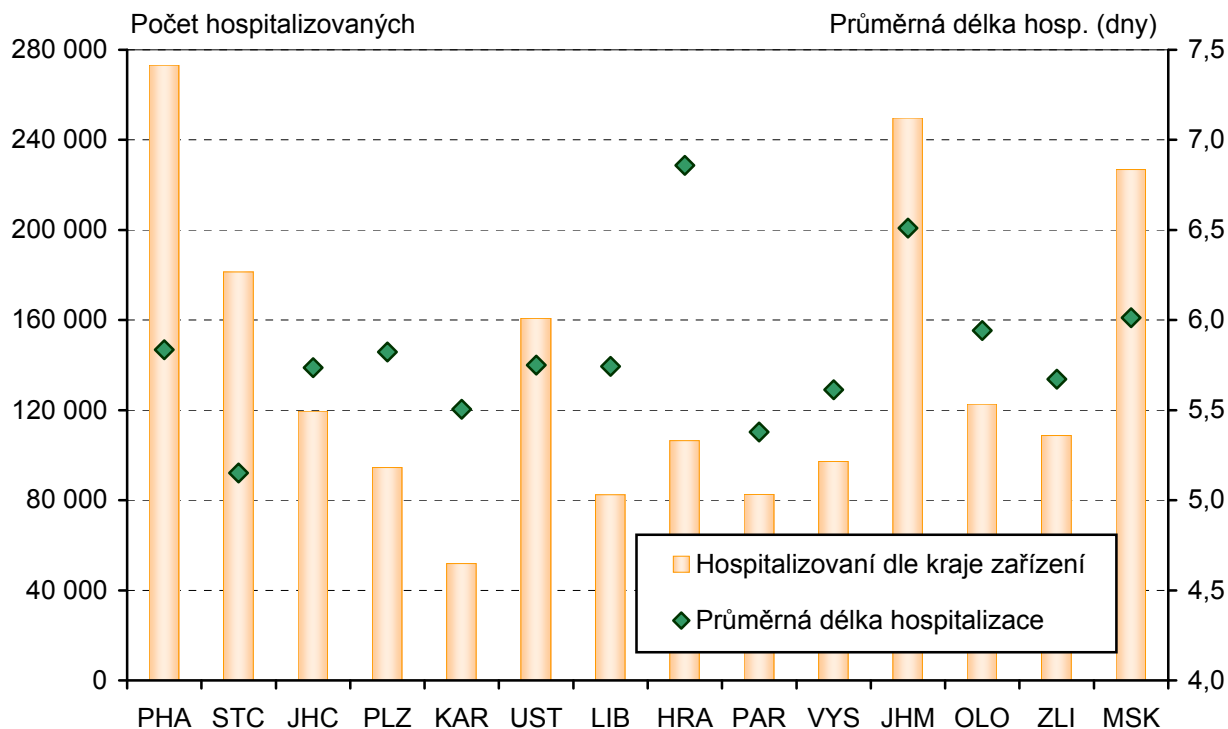
3. Struktura hospitalizovaných podle MDC a věkových skupin



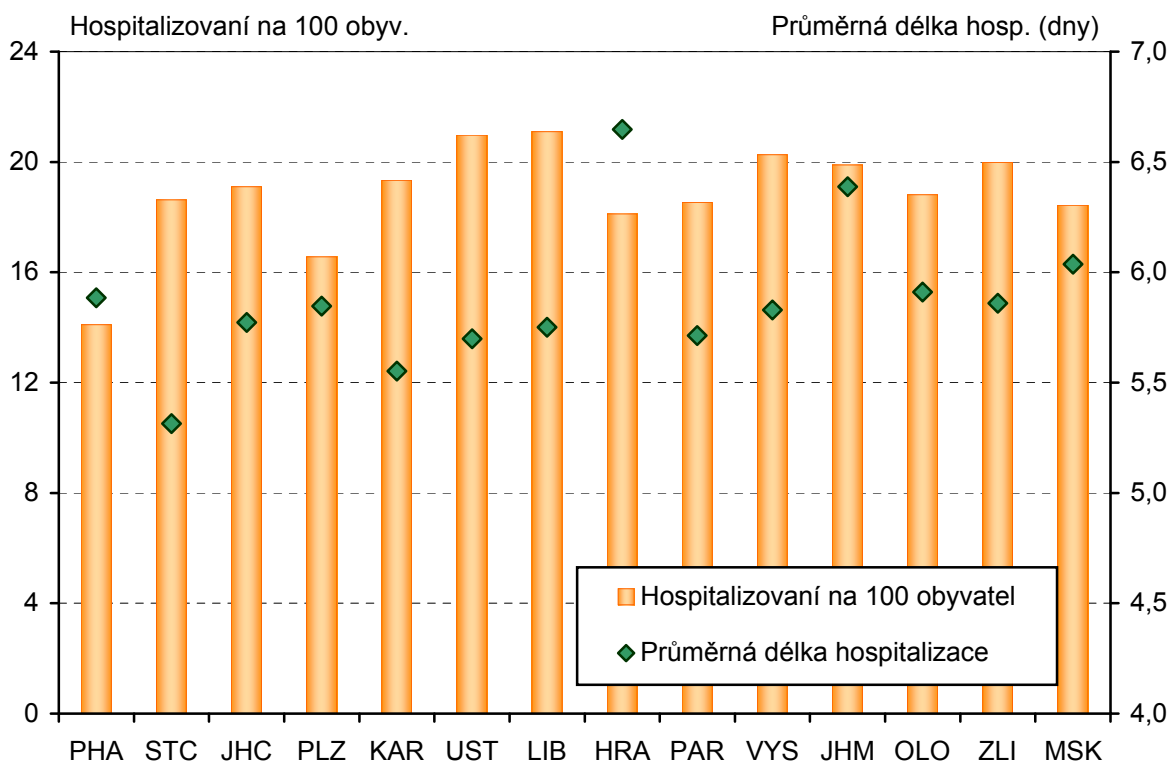
4. Hospitalizovaní na 100 obyvatel a průměrná délka hospitalizace podle věku



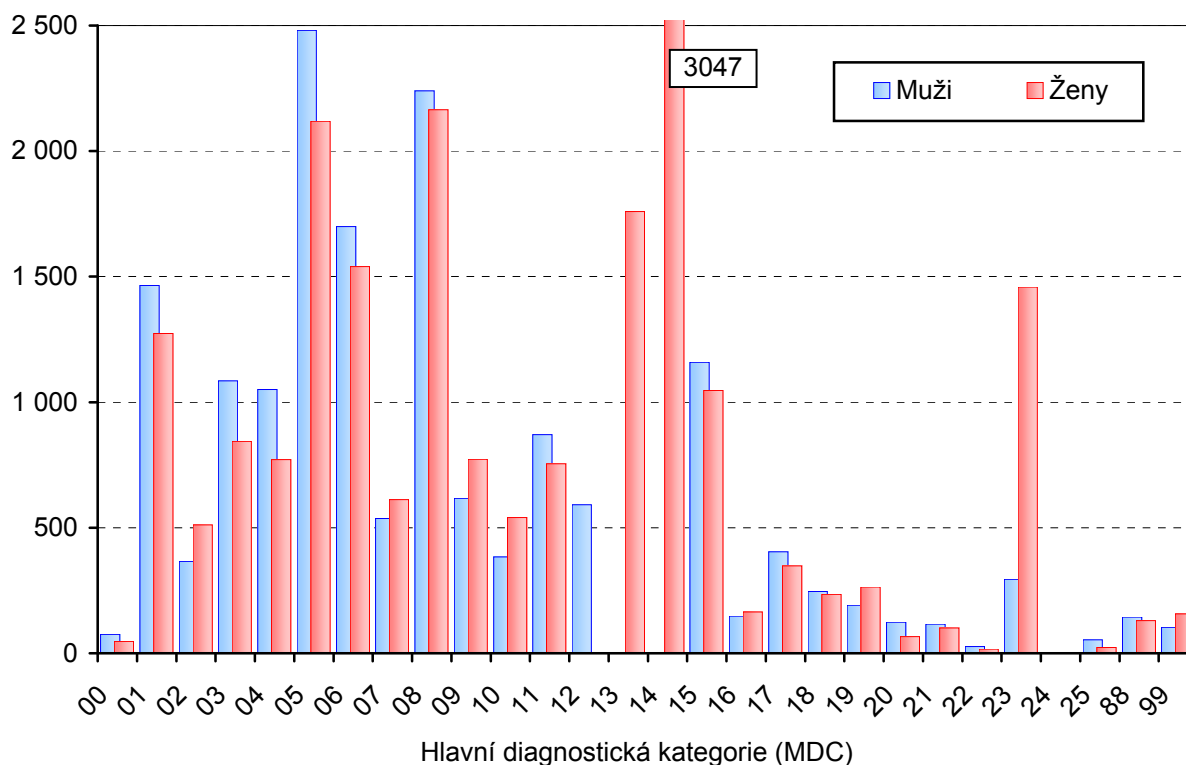
5. Hospitalizovaní a průměrná délka hospitalizace podle kraje zdravotnického zařízení



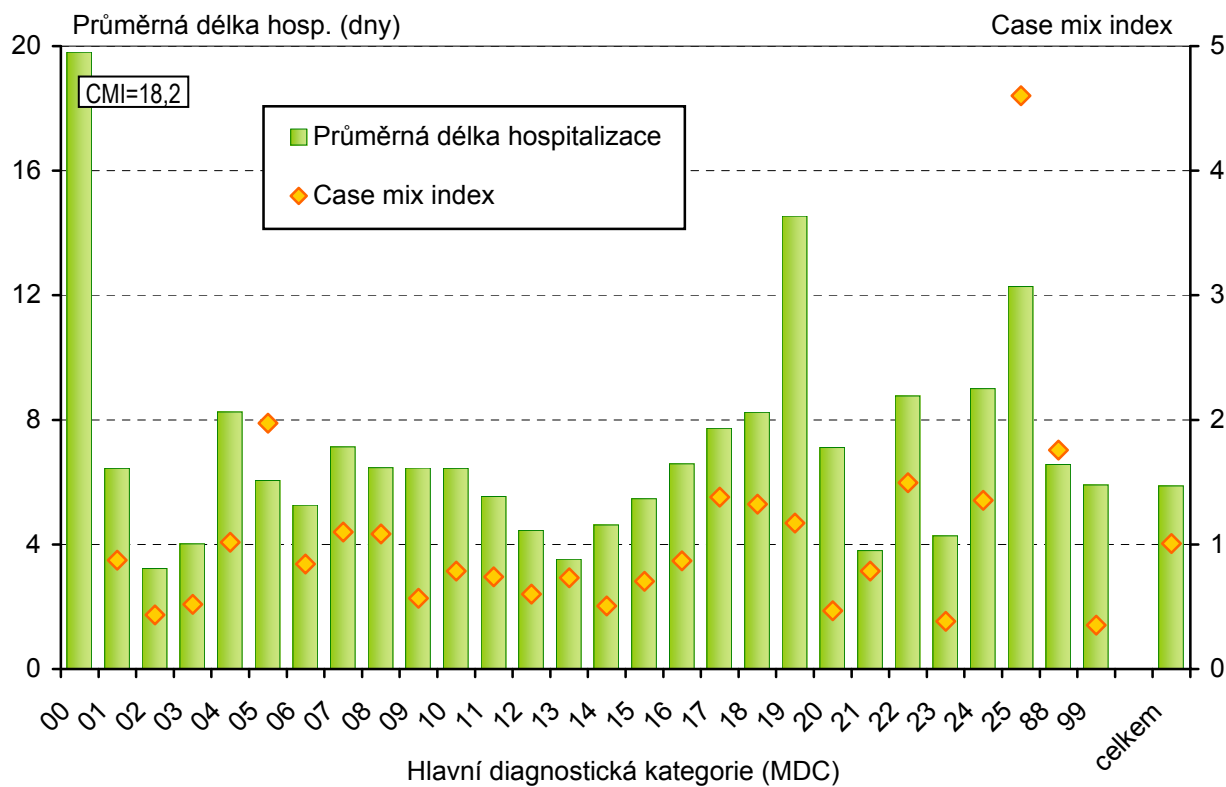
6. Hospitalizovaní na 100 obyvatel a průměrná délka hospitalizace podle bydliště pacienta



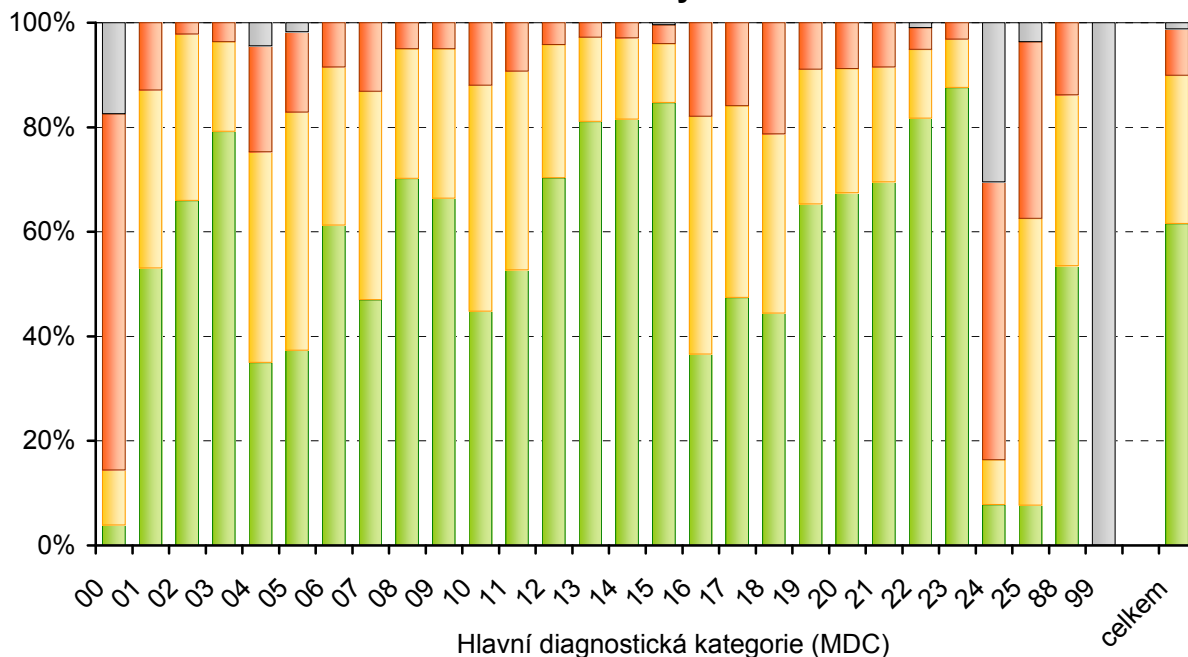
7. Hospitalizovaní na 100 000 obyvatel podle MDC a pohlaví



8. Case mix index hospitalizačních případů a průměrná délka hospitalizace podle MDC

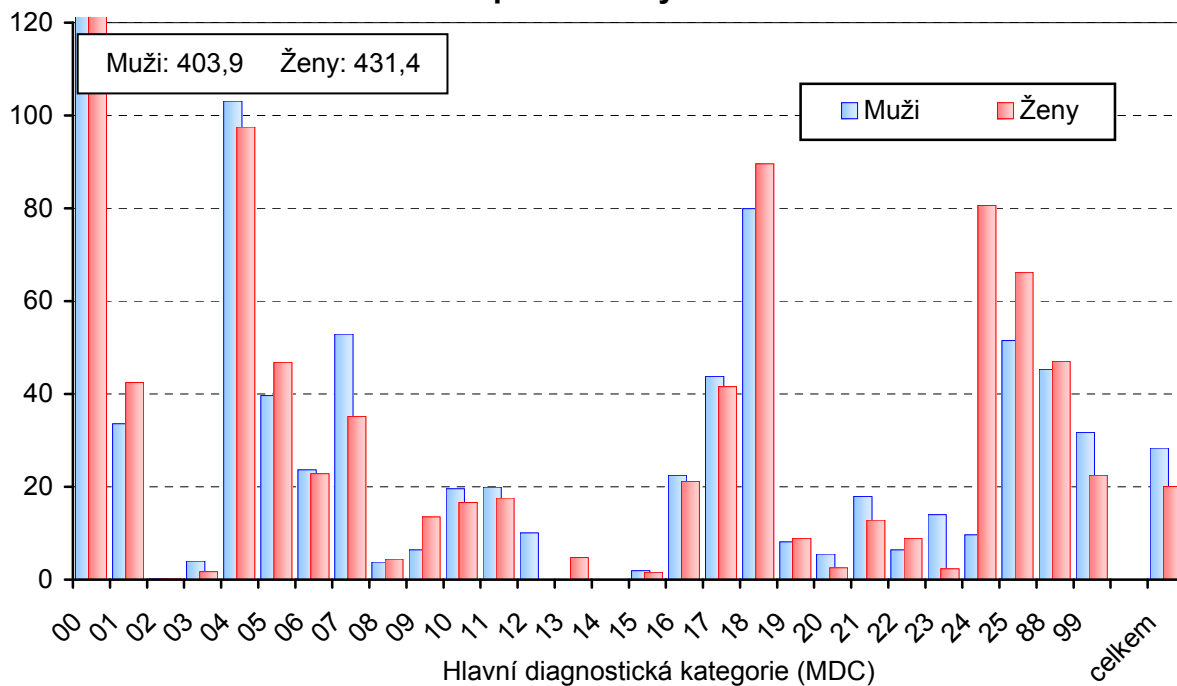


9. Struktura hospitalizovaných podle MDC a komplikací či komorbidity

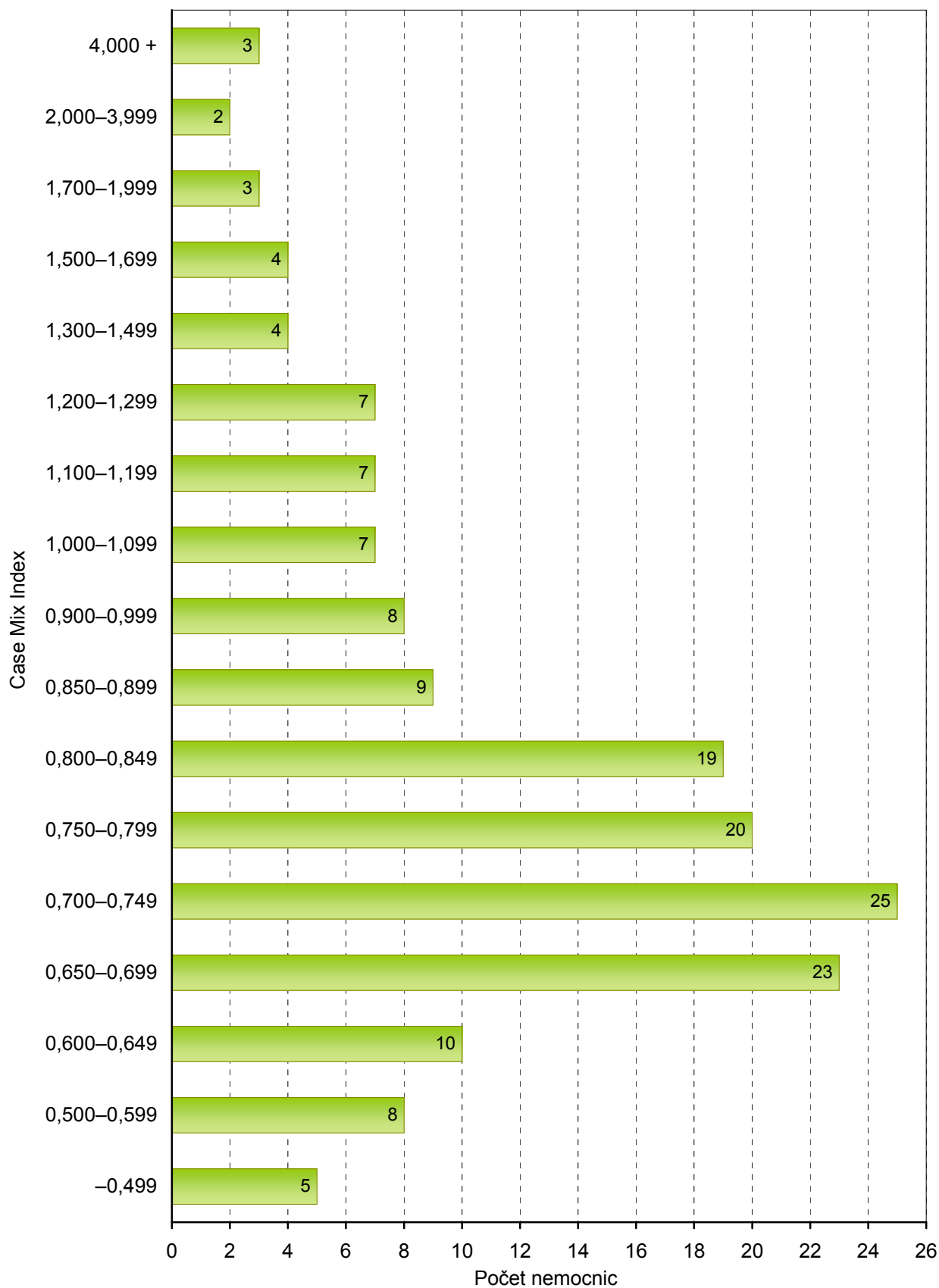


- DRG skupina nedělena
- S významnou komplikací či komorbiditou (s MCC)
- S komplikací či s komorbiditou (s CC)
- Bez komplikace či komorbidity (bez CC)

10. Zemřelí hospitalizovaní podle MDC a pohlaví na 1 000 hospitalizovaných



11. Frekvence hodnot Case Mix Indexu jednotlivých zařízení



1. Hospitalizovaní podle hlavních diagnostických kategorií (MDC) a pohlaví

Diagnostická kategorie (MDC)	Počet hospitalizovaných		Průměrná délka hospitalizace	Průměrný věk
	absolutně	na 100 000 obyvatel		
Muži				
00 Pre-MDC	3 890	75,5	19,7	59,3
01 Onemocnění a poruchy nervového systému	75 418	1 464,3	6,2	50,2
02 Onemocnění a poruchy očí	18 852	366,0	3,5	57,5
03 Onemocnění a poruchy uší, nosu, úst a krku	55 884	1 085,0	4,0	26,6
04 Onemocnění a poruchy dýchacího ústrojí	54 090	1 050,2	8,2	54,4
05 Onemocnění a poruchy oběhového systému	127 789	2 481,1	5,9	64,4
06 Onemocnění a poruchy trávicího systému	87 539	1 699,6	5,2	47,0
07 Onemocnění a poruchy hepatobiliárního systému a slinivky břišní	27 617	536,2	7,5	56,3
08 Onemocnění a poruchy muskuloskeletálního systému a pojivové tkáně	115 366	2 239,9	5,8	45,0
09 Onemocnění a poruchy kůže, podkožní tkáně a prsou	31 811	617,6	6,4	43,4
10 Endokrinní, nutriční a metabolická onemocnění a poruchy	19 762	383,7	6,4	47,3
11 Onemocnění a poruchy ledvin a močových cest	44 824	870,3	5,5	58,2
12 Onemocnění a poruchy mužského reprodukčního systému	30 439	591,0	4,5	49,4
13 Onemocnění a poruchy ženského reprodukčního systému	x	x	x	x
14 Těhotenství, porod a šestinedělí	x	x	x	x
15 Novorozenci	59 688	1 158,9	5,5	-
16 Onemocnění a poruchy krve, orgánů podílejících se na tvorbě krve a imunity	7 605	147,7	6,3	51,5
17 Myeloproliferativní onemocnění a poruchy, špatně diferencované novotvary	20 800	403,8	7,7	58,0
18 Infekční a parazitická onemocnění, systémová či neurčená místa	12 641	245,4	8,3	39,3
19 Duševní onemocnění a poruchy	9 828	190,8	13,9	39,5
20 Užívání alkoholu/drog a jimi způsobené organické duševní poruchy	6 343	123,2	6,7	38,9
21 Úrazy, otravy a toxické účinky léků	5 957	115,7	4,2	34,5
22 Popáleniny	1 399	27,2	8,9	25,4
23 Faktory ovlivňující zdravotní stav a jiný kontakt se zdravotními službami	15 136	293,9	5,8	42,8
24 Infekce HIV	207	4,0	9,0	36,6
25 Mnohočetné trauma	2 755	53,5	12,4	41,5
88 Nezařaditelné do DRG	7 410	143,9	6,8	48,2
99 Chybné DRG	5 300	102,9	6,1	45,7
Celkem	848 350	16 471,2	6,1	46,4

1. Hospitalizovaní podle hlavních diagnostických kategorií (MDC) a pohlaví

Diagnostická kategorie (MDC)	Počet hospitalizovaných		Průměrná délka hospitalizace	Průměrný věk
	absolutně	na 100 000 obyvatel		
Ženy				
00 Pre-MDC	2 506	46,9	20,0	62,0
01 Onemocnění a poruchy nervového systému	68 002	1 273,2	6,8	55,7
02 Onemocnění a poruchy očí	27 284	510,8	3,0	65,2
03 Onemocnění a poruchy uší, nosu, úst a krku	45 092	844,3	4,0	28,9
04 Onemocnění a poruchy dýchacího ústrojí	41 213	771,6	8,3	57,8
05 Onemocnění a poruchy oběhového systému	113 182	2 119,1	6,2	68,3
06 Onemocnění a poruchy trávicího systému	82 285	1 540,6	5,3	47,6
07 Onemocnění a poruchy hepatobiliárního systému a slinivky břišní	32 664	611,6	6,9	57,3
08 Onemocnění a poruchy muskuloskeletálního systému a pojivové tkáně	115 647	2 165,3	7,1	55,8
09 Onemocnění a poruchy kůže, podkožní tkáně a prsou	41 231	772,0	6,5	50,3
10 Endokrinní, nutriční a metabolická onemocnění a poruchy	28 867	540,5	6,5	53,2
11 Onemocnění a poruchy ledvin a močových cest	40 292	754,4	5,6	53,4
12 Onemocnění a poruchy mužského reprodukčního systému	x	x	x	x
13 Onemocnění a poruchy ženského reprodukčního systému	93 995	1 759,9	3,5	47,1
14 Těhotenství, porod a šestinedělí	162 748	3 047,2	4,6	29,3
15 Novorozenci	55 923	1 047,1	5,4	-
16 Onemocnění a poruchy krve, orgánů podílejících se na tvorbě krve a imunity	8 780	164,4	6,8	59,0
17 Myeloproliferativní onemocnění a poruchy, špatně diferencované novotvary	18 603	348,3	7,8	59,7
18 Infekční a parazitická onemocnění, systémová či neurčená místa	12 517	234,4	8,1	42,1
19 Duševní onemocnění a poruchy	14 061	263,3	15,0	48,7
20 Užívání alkoholu/drog a jimi způsobené organické duševní poruchy	3 571	66,9	7,9	38,0
21 Úrazy, otravy a toxické účinky léků	5 371	100,6	3,3	36,7
22 Popáleniny	902	16,9	8,6	25,4
23 Faktory ovlivňující zdravotní stav a jiný kontakt se zdravotními službami	77 881	1 458,2	4,0	34,5
24 Infekce HIV	62	1,2	8,9	36,1
25 Mnohočetné trauma	1 223	22,9	12,0	51,8
88 Nezařaditelné do DRG	6 927	129,7	6,3	50,8
99 Chybné DRG	8 359	156,5	5,8	44,4
Celkem	1 109 188	20 767,5	5,7	46,0

1. Hospitalizovaní podle hlavních diagnostických kategorií (MDC) a pohlaví

Diagnostická kategorie (MDC)	Počet hospitalizovaných		Průměrná délka hospitalizace	Průměrný věk
	absolutně	na 100 000 obyvatel		
	Celkem			
00 Pre-MDC	6 396	61,0	19,8	60,4
01 Onemocnění a poruchy nervového systému	143 420	1 367,0	6,4	52,8
02 Onemocnění a poruchy očí	46 136	439,7	3,2	62,0
03 Onemocnění a poruchy uší, nosu, úst a krku	100 976	962,5	4,0	27,7
04 Onemocnění a poruchy dýchacího ústrojí	95 303	908,4	8,3	55,9
05 Onemocnění a poruchy oběhového systému	240 971	2 296,8	6,1	66,2
06 Onemocnění a poruchy trávicího systému	169 824	1 618,7	5,3	47,3
07 Onemocnění a poruchy hepatobiliárního systému a slinivky břišní	60 281	574,6	7,1	56,9
08 Onemocnění a poruchy muskuloskeletálního systému a pojivové tkáně	231 013	2 201,9	6,5	50,4
09 Onemocnění a poruchy kůže, podkožní tkáně a prsou	73 042	696,2	6,5	47,3
10 Endokrinní, nutriční a metabolická onemocnění a poruchy	48 629	463,5	6,4	50,8
11 Onemocnění a poruchy ledvin a močových cest	85 116	811,3	5,5	55,9
12 Onemocnění a poruchy mužského reprodukčního systému	30 439	290,1	4,5	49,4
13 Onemocnění a poruchy ženského reprodukčního systému	93 995	895,9	3,5	47,1
14 Těhotenství, porod a šestinedělí	162 748	1 551,2	4,6	29,3
15 Novorozenci	115 611	1 102,0	5,5	-
16 Onemocnění a poruchy krve, orgánů podílejících se na tvorbě krve a imunity	16 385	156,2	6,6	55,5
17 Myeloproliferativní onemocnění a poruchy, špatně diferencované novotvary	39 403	375,6	7,7	58,8
18 Infekční a parazitická onemocnění, systémová či neurčená místa	25 158	239,8	8,2	40,7
19 Duševní onemocnění a poruchy	23 889	227,7	14,5	44,9
20 Užívání alkoholu/drog a jimi způsobené organické duševní poruchy	9 914	94,5	7,1	38,5
21 Úrazy, otravy a toxické účinky léků	11 328	108,0	3,8	35,5
22 Popáleniny	2 301	21,9	8,8	25,4
23 Faktory ovlivňující zdravotní stav a jiný kontakt se zdravotními službami	93 017	886,6	4,3	35,8
24 Infekce HIV	269	2,6	9,0	36,5
25 Mnohočetné trauma	3 978	37,9	12,3	44,7
88 Nezařaditelné do DRG	14 337	136,7	6,6	49,5
99 Chybné DRG	13 659	130,2	5,9	44,9
Celkem	1 957 538	18 658,3	5,9	46,2

2.1 Hospitalizovaní podle hlavních diagnostických kategorií (MDC) a intervalu délky trvání hospitalizace - absolutně

Diagnostická kategorie (MDC)	1 den	2–7 dní
00 Pre-MDC	177	1 410
01 Onemocnění a poruchy nervového systému	27 606	72 838
02 Onemocnění a poruchy očí	8 477	34 460
03 Onemocnění a poruchy uší, nosu, úst a krku	21 731	68 000
04 Onemocnění a poruchy dýchacího ústrojí	8 513	46 567
05 Onemocnění a poruchy oběhového systému	46 626	129 918
06 Onemocnění a poruchy trávicího systému	20 440	118 216
07 Onemocnění a poruchy hepatobiliárního systému a slinivky břišní	5 180	35 832
08 Onemocnění a poruchy muskuloskeletálního systému a pojivové tkáně	23 611	135 047
09 Onemocnění a poruchy kůže, podkožní tkáně a prsou	11 113	41 193
10 Endokrinní, nutriční a metabolická onemocnění a poruchy	3 596	31 689
11 Onemocnění a poruchy ledvin a močových cest	9 715	56 741
12 Onemocnění a poruchy mužského reprodukčního systému	5 831	19 812
13 Onemocnění a poruchy ženského reprodukčního systému	34 589	49 273
14 Těhotenství, porod a šestinedělí	29 878	116 894
15 Novorozenci	1 972	103 158
16 Onemocnění a poruchy krve, orgánů podílejících se na tvorbě krve a imunity	2 128	9 163
17 Myeloproliferativní onemocnění a poruchy, špatně diferenciované novotvary	4 522	24 444
18 Infekční a parazitická onemocnění, systémová či neurčená místa	2 072	13 597
19 Duševní onemocnění a poruchy	2 894	8 056
20 Užívání alkoholu/drog a jimi způsobené organické duševní poruchy	4 490	3 069
21 Úrazy, otravy a toxické účinky léků	5 757	4 311
22 Popáleniny	325	1 052
23 Faktory ovlivňující zdravotní stav a jiný kontakt se zdravotními službami	22 282	58 353
24 Infekce HIV	28	150
25 Mnohočetné trauma	379	1 533
88 Nezařaditelné do DRG	2 528	8 016
99 Chybné DRG	1 863	8 561
Celkem	308 323	1 201 353

2.1 Hospitalizovaní podle hlavních diagnostických kategorií (MDC) a intervalu délky trvání hospitalizace - absolutně

8–14 dní	15–21 dní	22–28 dní	29–92 dní	93–182 dní	183–365 dní	366+ dní	Celkem	(MDC)
1 663	1 161	710	1 195	73	7	-	6 396	00
29 842	8 310	2 719	2 040	40	19	6	143 420	01
2 598	373	91	137	-	-	-	46 136	02
9 678	974	250	340	3	-	-	100 976	03
27 961	7 776	2 466	1 965	43	7	5	95 303	04
45 657	11 751	3 752	3 185	74	6	2	240 971	05
22 863	5 183	1 701	1 400	17	4	-	169 824	06
13 515	3 651	1 245	848	8	2	-	60 281	07
52 973	13 875	3 262	2 216	27	-	2	231 013	08
13 584	4 486	1 572	1 076	16	1	1	73 042	09
10 332	1 920	632	448	10	2	-	48 629	10
13 954	3 030	998	674	4	-	-	85 116	11
3 783	730	158	125	-	-	-	30 439	12
8 886	861	209	172	1	4	-	93 995	13
12 534	1 789	701	929	23	-	-	162 748	14
6 806	1 515	696	1 367	93	4	-	115 611	15
3 681	948	273	188	4	-	-	16 385	16
4 728	2 188	1 180	2 327	13	1	-	39 403	17
5 988	2 076	704	699	19	2	1	25 158	18
4 141	2 761	2 095	3 923	19	-	-	23 889	19
1 098	514	277	406	60	-	-	9 914	20
742	237	122	152	5	1	1	11 328	21
506	217	109	89	3	-	-	2 301	22
7 318	3 543	945	569	5	2	-	93 017	23
51	15	7	17	1	-	-	269	24
1 026	485	211	323	19	1	1	3 978	25
2 316	757	350	361	7	1	1	14 337	88
2 374	550	164	145	1	1	-	13 659	99
310 598	81 676	27 599	27 316	588	65	20	1 957 538	

2.2 Hospitalizovaní podle hlavních diagnostických kategorií (MDC) a intervalu délky trvání hospitalizace - relativně (v %)

Diagnostická kategorie (MDC)	1 den	2–7 dní
00 Pre-MDC	2,77	22,05
01 Onemocnění a poruchy nervového systému	19,25	50,79
02 Onemocnění a poruchy očí	18,37	74,69
03 Onemocnění a poruchy uší, nosu, úst a krku	21,52	67,34
04 Onemocnění a poruchy dýchacího ústrojí	8,93	48,86
05 Onemocnění a poruchy oběhového systému	19,35	53,91
06 Onemocnění a poruchy trávicího systému	12,04	69,61
07 Onemocnění a poruchy hepatobiliárního systému a slinivky břišní	8,59	59,44
08 Onemocnění a poruchy muskuloskeletálního systému a pojivové tkáně	10,22	58,46
09 Onemocnění a poruchy kůže, podkožní tkáně a prsou	15,21	56,40
10 Endokrinní, nutriční a metabolická onemocnění a poruchy	7,39	65,16
11 Onemocnění a poruchy ledvin a močových cest	11,41	66,66
12 Onemocnění a poruchy mužského reprodukčního systému	19,16	65,09
13 Onemocnění a poruchy ženského reprodukčního systému	36,80	52,42
14 Těhotenství, porod a šestinedělí	18,36	71,83
15 Novorozenci	1,71	89,23
16 Onemocnění a poruchy krve, orgánů podílejících se na tvorbě krve a imunity	12,99	55,92
17 Myeloproliferativní onemocnění a poruchy, špatně diferenciované novotvary	11,48	62,04
18 Infekční a parazitická onemocnění, systémová či neurčená místa	8,24	54,05
19 Duševní onemocnění a poruchy	12,11	33,72
20 Užívání alkoholu/drog a jimi způsobené organické duševní poruchy	45,29	30,96
21 Úrazy, otravy a toxické účinky léků	50,82	38,06
22 Popáleniny	14,12	45,72
23 Faktory ovlivňující zdravotní stav a jiný kontakt se zdravotními službami	23,95	62,73
24 Infekce HIV	10,41	55,76
25 Mnohočetné trauma	9,53	38,54
88 Nezařaditelné do DRG	17,63	55,91
99 Chybné DRG	13,64	62,68
Celkem	15,75	61,37

2.2 Hospitalizovaní podle hlavních diagnostických kategorií (MDC) a intervalu délky trvání hospitalizace - relativně (v %)

8–14 dní	15–21 dní	22–28 dní	29–92 dní	93–182 dní	183–365 dní	366+ dní	Celkem	(MDC)
26,00	18,15	11,10	18,68	1,14	0,11	-	100,00	00
20,81	5,79	1,90	1,42	0,03	0,01	0,00	100,00	01
5,63	0,81	0,20	0,30	-	-	-	100,00	02
9,58	0,96	0,25	0,34	0,00	-	-	100,00	03
29,34	8,16	2,59	2,06	0,05	0,01	0,01	100,00	04
18,95	4,88	1,56	1,32	0,03	0,00	0,00	100,00	05
13,46	3,05	1,00	0,82	0,01	0,00	-	100,00	06
22,42	6,06	2,07	1,41	0,01	0,00	-	100,00	07
22,93	6,01	1,41	0,96	0,01	-	0,00	100,00	08
18,60	6,14	2,15	1,47	0,02	0,00	0,00	100,00	09
21,25	3,95	1,30	0,92	0,02	0,00	-	100,00	10
16,39	3,56	1,17	0,79	0,00	-	-	100,00	11
12,43	2,40	0,52	0,41	-	-	-	100,00	12
9,45	0,92	0,22	0,18	0,00	0,00	-	100,00	13
7,70	1,10	0,43	0,57	0,01	-	-	100,00	14
5,89	1,31	0,60	1,18	0,08	0,00	-	100,00	15
22,47	5,79	1,67	1,15	0,02	-	-	100,00	16
12,00	5,55	2,99	5,91	0,03	0,00	-	100,00	17
23,80	8,25	2,80	2,78	0,08	0,01	0,00	100,00	18
17,33	11,56	8,77	16,42	0,08	-	-	100,00	19
11,08	5,18	2,79	4,10	0,61	-	-	100,00	20
6,55	2,09	1,08	1,34	0,04	0,01	0,01	100,00	21
21,99	9,43	4,74	3,87	0,13	-	-	100,00	22
7,87	3,81	1,02	0,61	0,01	0,00	-	100,00	23
18,96	5,58	2,60	6,32	0,37	-	-	100,00	24
25,79	12,19	5,30	8,12	0,48	0,03	0,03	100,00	25
16,15	5,28	2,44	2,52	0,05	0,01	0,01	100,00	88
17,38	4,03	1,20	1,06	0,01	0,01	-	100,00	99
15,87	4,17	1,41	1,40	0,03	0,00	0,00	100,00	

3.1 Hospitalizovaní podle hlavních diagnostických kategorií (MDC) a věkových skupin

Diagnostická kategorie (MDC)	0	1–4	5–9	10–14	15–19	20–24	25–29	30–34
00 Pre-MDC	68	83	49	42	79	98	97	146
01 Onemocnění a poruchy nervového systému	1 544	4 803	3 494	3 965	6 064	4 862	4 537	5 860
02 Onemocnění a poruchy očí	428	1 208	1 445	651	649	523	562	719
03 Onemocnění a poruchy uší, nosu, úst a krku	3 138	21 403	15 888	4 588	6 616	4 247	3 734	4 715
04 Onemocnění a poruchy dýchacího ústrojí	4 902	6 001	2 127	1 404	1 631	1 099	1 157	1 645
05 Onemocnění a poruchy oběhového systému	298	413	496	1 141	2 581	1 497	1 898	3 351
06 Onemocnění a poruchy trávicího systému	3 687	8 236	7 580	7 598	9 136	6 844	6 581	7 932
07 Onemocnění a poruchy hepatobiliárního systému a slinivky břišní	312	267	222	304	744	1 192	1 792	2 870
08 Onemocnění a poruchy muskuloskeletálního systému a pojivové tkáně	784	2 410	4 195	6 094	10 293	9 513	10 140	13 491
09 Onemocnění a poruchy kůže, podkožní tkáně a prsou	1 439	3 043	2 272	2 338	4 041	3 723	3 137	3 669
10 Endokrinní, nutriční a metabolická onemocnění a poruchy	1 298	3 469	1 719	1 460	1 625	1 161	1 169	1 576
11 Onemocnění a poruchy ledvin a močových cest	1 639	2 098	1 161	864	2 538	2 284	2 196	2 744
12 Onemocnění a poruchy mužského reprodukčního systému	130	2 199	1 751	1 094	1 265	1 029	877	954
13 Onemocnění a poruchy ženského reprodukčního systému	10	96	61	312	1 899	3 708	6 369	9 225
14 Těhotenství, porod a šestinedělí	-	-	-	66	6 829	23 803	50 298	55 845
15 Novorozenci	115 611	-	-	-	-	-	-	-
16 Onemocnění a poruchy krve, orgánů podílejících se na tvorbě krve a imunity	386	693	614	529	629	330	319	439
17 Myeloproliferativní onemocnění a poruchy, špatně diferenciované novotvary	48	538	398	281	506	434	600	967
18 Infekční a parazitická onemocnění, systémová či neurčená místa	1 288	2 563	1 671	1 307	1 949	1 020	919	1 015
19 Duševní onemocnění a poruchy	253	744	1 104	1 011	1 525	1 284	1 416	1 670
20 Užívání alkoholu/drog a jimi způsobené organické duševní poruchy	3	10	6	290	1 110	940	975	1 040
21 Úrazy, otravy a toxické účinky léků	226	1 188	428	618	1 207	698	692	812
22 Popáleniny	147	712	135	89	102	113	75	124
23 Faktory ovlivňující zdravotní stav a jiný kontakt se zdravotními službami	1 827	1 203	603	512	1 798	6 649	17 312	28 108
24 Infekce HIV	-	-	-	-	2	22	45	62
25 Mnohočetné trauma	11	23	55	96	266	413	302	373
88 Nezařaditelné do DRG	104	623	392	273	461	518	606	896
99 Chybné DRG	936	394	317	275	627	702	1 095	1 201
Celkem	140 517	64 420	48 183	37 202	66 172	78 706	118 900	151 449

3.1 Hospitalizovaní podle hlavních diagnostických kategorií (MDC) a věkových skupin

35–39	40–44	45–49	50–54	55–59	60–64	65–69	70–74	75–79	80–84	85+	Celkem	(MDC)
159	214	266	479	658	949	810	703	719	511	266	6 396	00
6 061	6 172	7 188	9 697	11 540	12 589	11 980	11 033	12 694	10 996	8 341	143 420	01
731	822	1 234	1 743	2 989	4 474	5 578	6 249	7 660	5 615	2 856	46 136	02
3 890	3 285	3 503	4 417	5 313	4 984	3 767	2 576	2 389	1 573	950	100 976	03
1 763	1 961	2 582	4 624	7 652	10 126	10 083	9 463	10 668	9 096	7 319	95 303	04
4 407	5 607	7 977	14 135	22 880	29 790	30 704	29 612	34 433	29 130	20 621	240 971	05
7 028	6 619	7 038	9 817	12 591	14 700	13 513	11 598	12 551	10 132	6 643	169 824	06
3 191	3 362	3 925	5 449	6 974	7 872	6 520	5 042	4 675	3 333	2 235	60 281	07
14 184	14 297	15 179	20 245	23 689	21 642	18 448	14 644	15 038	9 981	6 746	231 013	08
3 587	3 593	4 130	5 035	5 897	6 146	5 240	4 121	4 656	3 973	3 002	73 042	09
1 505	1 690	2 028	2 871	3 793	4 640	4 182	3 582	4 184	3 778	2 899	48 629	10
3 030	3 289	4 087	5 740	8 016	9 564	9 155	8 091	8 442	6 193	3 985	85 116	11
688	654	702	1 282	2 508	3 640	3 932	3 113	2 755	1 396	470	30 439	12
9 319	10 862	12 066	11 526	7 915	6 906	5 468	3 484	2 809	1 355	605	93 995	13
20 908	4 661	316	22	-	-	-	-	-	-	-	162 748	14
-	-	-	-	-	-	-	-	-	-	-	115 611	15
392	448	534	668	964	1 337	1 427	1 545	1 966	1 792	1 373	16 385	16
854	1 336	1 846	3 414	5 332	6 933	6 298	4 022	3 214	1 656	726	39 403	17
783	712	688	984	1 347	1 560	1 555	1 440	1 682	1 467	1 208	25 158	18
1 505	1 494	1 482	1 717	1 568	1 152	974	947	1 219	1 481	1 343	23 889	19
929	895	975	909	779	515	286	117	70	39	26	9 914	20
704	638	579	656	673	606	506	344	383	221	149	11 328	21
101	102	93	114	108	79	51	40	48	41	27	2 301	22
13 569	4 340	1 999	2 000	2 619	2 714	2 300	1 898	1 863	1 162	541	93 017	23
54	33	23	7	6	12	1	-	1	-	1	269	24
279	312	254	266	284	248	193	112	152	173	166	3 978	25
812	775	868	1 071	1 335	1 392	1 136	1 009	937	675	454	14 337	88
757	525	495	641	802	993	854	735	895	770	645	13 659	99
101 190	78 698	82 057	109 529	138 232	155 563	144 961	125 520	136 103	106 539	73 597	1 957 538	

3.2 Průměrná délka hospitalizace ve dnech podle hlavních diagnostických kategorií (MDC) a věku

Diagnostická kategorie (MDC)	0	1–4	5–9	10–14	15–19	20–24	25–29	30–34
00 Pre-MDC	30,6	28,6	24,6	28,9	21,5	20,8	20,0	23,0
01 Onemocnění a poruchy nervového systému	4,9	3,6	4,0	4,4	4,0	3,6	3,9	4,5
02 Onemocnění a poruchy očí	3,1	2,7	6,4	5,2	4,1	4,0	4,2	4,0
03 Onemocnění a poruchy uší, nosu, úst a krku	3,4	2,2	2,3	3,5	4,5	4,4	4,4	4,6
04 Onemocnění a poruchy dýchacího ústrojí	5,8	4,7	5,0	5,3	5,2	5,8	6,5	6,5
05 Onemocnění a poruchy oběhového systému	5,9	2,7	3,1	3,3	3,4	3,6	3,7	4,0
06 Onemocnění a poruchy trávicího systému	3,6	2,8	3,0	3,8	3,8	3,9	4,1	4,2
07 Onemocnění a poruchy hepatobiliárního systému a slinivky břišní	5,2	8,0	9,0	6,9	6,2	5,8	5,6	5,5
08 Onemocnění a poruchy muskuloskeletálního systému a pojivové tkáně	5,9	4,1	3,5	4,0	3,8	3,9	4,1	4,4
09 Onemocnění a poruchy kůže, podkožní tkáně a prsou	2,7	2,4	3,2	3,7	4,1	4,0	4,4	4,6
10 Endokrinní, nutriční a metabolická onemocnění a poruchy	4,5	3,6	3,6	4,3	4,3	4,4	4,6	5,2
11 Onemocnění a poruchy ledvin a močových cest	4,6	4,2	4,5	4,3	4,6	4,2	4,1	4,0
12 Onemocnění a poruchy mužského reprodukčního systému	3,2	2,6	2,5	2,8	3,0	3,3	3,5	3,7
13 Onemocnění a poruchy ženského reprodukčního systému	2,7	2,5	2,5	3,8	3,2	2,9	2,9	2,9
14 Těhotenství, porod a šestinedělí	-	-	-	2,9	3,9	4,4	4,8	4,8
15 Novorozenci	5,5	-	-	-	-	-	-	-
16 Onemocnění a poruchy krve, orgánů podílejících se na tvorbě krve a imunity	3,6	4,3	4,8	5,1	4,7	5,1	5,0	5,4
17 Myeloproliferativní onemocnění a poruchy, špatně diferencované novotvary	8,4	5,0	5,3	5,1	5,4	6,1	6,8	6,1
18 Infekční a parazitická onemocnění, systémová či neurčená místa	3,8	4,1	4,7	5,3	6,2	6,2	6,2	7,0
19 Duševní onemocnění a poruchy	3,3	4,5	9,6	12,2	11,2	16,8	17,7	16,6
20 Užívání alkoholu/drog a jimi způsobené organické duševní poruchy	6,0	2,6	1,5	2,2	4,2	5,5	6,8	8,0
21 Úrazy, otravy a toxické účinky léků	2,3	2,3	2,0	2,3	2,3	2,9	3,0	3,8
22 Popáleniny	5,6	5,8	6,1	9,4	7,9	7,3	9,7	9,8
23 Faktory ovlivňující zdravotní stav a jiný kontakt se zdravotními službami	6,5	1,9	2,5	3,0	3,7	3,5	3,4	3,2
24 Infekce HIV	-	-	-	-	3,5	7,7	6,8	8,0
25 Mnohočetné trauma	7,8	13,2	9,2	15,3	11,6	11,3	11,3	12,0
88 Nezařaditelné do DRG	6,7	3,8	3,6	4,3	4,3	4,1	4,5	4,1
99 Chybné DRG	4,3	3,3	3,3	3,4	4,2	4,3	4,9	5,2
Celkem	5,3	3,1	3,4	4,3	4,3	4,4	4,5	4,5

3.2 Průměrná délka hospitalizace ve dnech podle hlavních diagnostických kategorií (MDC) a věku

35–39	40–44	45–49	50–54	55–59	60–64	65–69	70–74	75–79	80–84	85+	Celkem	(MDC)
19,6	20,3	19,6	20,0	20,1	20,6	19,7	20,6	18,2	16,3	14,9	19,8	00
4,6	5,1	5,4	6,0	6,7	7,1	7,9	8,3	8,4	8,6	8,6	6,4	01
3,9	3,8	3,5	3,6	3,3	3,2	3,0	2,8	2,8	2,9	3,0	3,2	02
4,6	4,9	5,0	5,7	5,9	5,9	6,2	6,2	6,4	6,6	6,6	4,0	03
6,7	6,9	7,5	8,0	8,5	8,4	9,2	9,3	9,6	10,0	9,8	8,3	04
3,8	4,0	4,3	4,6	5,0	5,6	6,0	6,4	7,0	7,5	7,9	6,1	05
4,3	4,7	5,0	5,3	5,6	6,0	6,3	6,7	7,1	7,6	7,5	5,3	06
5,9	6,0	6,5	6,7	7,0	7,2	7,4	8,0	8,5	8,8	9,1	7,1	07
4,7	4,9	5,5	5,9	6,5	7,3	8,3	9,2	9,9	10,3	10,4	6,5	08
5,1	5,6	6,3	6,9	7,4	8,0	8,2	8,9	9,2	9,7	9,3	6,5	09
5,4	5,6	6,0	6,3	6,4	7,1	7,7	8,0	8,2	8,4	8,7	6,4	10
4,0	4,2	4,4	4,7	5,0	5,4	5,8	6,3	7,0	7,5	8,4	5,5	11
3,8	4,0	4,0	4,2	4,6	4,8	5,1	5,5	6,0	6,6	5,9	4,5	12
3,1	3,4	3,6	3,3	3,5	4,1	4,2	4,7	5,1	5,6	6,2	3,5	13
4,5	3,4	2,4	3,5	-	-	-	-	-	-	-	4,6	14
-	-	-	-	-	-	-	-	-	-	-	5,5	15
5,4	5,6	5,6	5,8	6,6	6,4	7,1	7,6	8,0	8,0	7,9	6,6	16
7,1	6,6	7,1	7,4	7,4	7,3	7,6	8,6	9,7	10,9	10,9	7,7	17
8,7	8,7	9,5	9,8	10,9	11,2	11,9	11,6	11,3	11,2	11,2	8,2	18
17,2	16,2	17,7	18,5	17,5	17,0	15,9	13,7	12,3	11,4	10,0	14,5	19
8,2	7,8	8,6	8,3	8,9	8,5	6,9	5,3	4,0	4,7	4,0	7,1	20
3,4	4,1	4,0	4,9	5,4	5,4	5,8	6,6	6,6	6,8	6,6	3,8	21
11,0	9,3	13,1	11,6	10,1	14,8	15,0	13,3	16,5	14,2	17,2	8,8	22
3,2	3,8	5,9	7,2	7,6	7,9	9,0	9,4	10,6	10,3	10,0	4,3	23
6,6	10,5	13,7	9,3	7,5	24,4	2,0	-	16,0	-	8,0	9,0	24
12,4	11,8	13,9	12,2	11,4	14,3	14,3	13,8	12,9	12,2	10,8	12,3	25
4,4	5,2	5,3	6,3	6,6	7,0	8,1	9,8	10,1	10,8	10,5	6,6	88
4,6	5,2	5,3	5,6	6,4	7,2	7,7	8,0	8,0	8,3	8,5	5,9	99
4,6	5,0	5,5	5,9	6,3	6,6	7,1	7,5	7,9	8,2	8,5	5,9	

3.3 Case mix index podle hlavních diagnostických kategorií (MDC) a věku

Diagnostická kategorie (MDC)	0	1–4	5–9	10–14	15–19	20–24	25–29	30–34
00 Pre-MDC	14,78	19,76	21,04	20,21	17,60	17,75	15,90	19,16
01 Onemocnění a poruchy nervového systému	0,82	0,60	0,62	0,57	0,55	0,57	0,64	0,70
02 Onemocnění a poruchy očí	0,33	0,33	0,30	0,32	0,37	0,45	0,47	0,46
03 Onemocnění a poruchy uší, nosu, úst a krku	0,38	0,41	0,43	0,45	0,48	0,54	0,56	0,56
04 Onemocnění a poruchy dýchacího ústrojí	0,69	0,72	0,76	0,81	0,91	1,06	1,11	1,03
05 Onemocnění a poruchy oběhového systému	0,79	0,75	0,70	0,72	0,94	1,58	1,47	1,38
06 Onemocnění a poruchy trávicího systému	0,50	0,45	0,50	0,54	0,61	0,72	0,75	0,78
07 Onemocnění a poruchy hepatobiliárního systému a slinivky břišní	0,58	0,69	0,70	0,80	0,92	0,97	1,05	1,10
08 Onemocnění a poruchy muskuloskeletálního systému a pojivové tkáně	0,55	0,59	0,57	0,71	0,73	0,74	0,76	0,78
09 Onemocnění a poruchy kůže, podkožní tkáně a prsou	0,34	0,36	0,38	0,37	0,44	0,48	0,48	0,51
10 Endokrinní, nutriční a metabolická onemocnění a poruchy	0,58	0,58	0,58	0,62	0,65	0,71	0,81	0,90
11 Onemocnění a poruchy ledvin a močových cest	0,55	0,57	0,54	0,53	0,52	0,57	0,61	0,61
12 Onemocnění a poruchy mužského reprodukčního systému	0,47	0,46	0,43	0,46	0,47	0,45	0,47	0,47
13 Onemocnění a poruchy ženského reprodukčního systému	0,42	0,42	0,37	0,51	0,61	0,63	0,68	0,70
14 Těhotenství, porod a šestinedělí	-	-	-	0,38	0,42	0,47	0,51	0,53
15 Novorozenci	0,70	-	-	-	-	-	-	-
16 Onemocnění a poruchy krve, orgánů podílejících se na tvorbě krve a imunity	0,74	0,78	0,81	0,82	0,86	0,92	0,93	0,95
17 Myeloproliferativní onemocnění a poruchy, špatně diferencované novotvary	1,36	1,70	1,56	1,61	1,82	1,59	1,51	1,45
18 Infekční a parazitická onemocnění, systémová či neurčená místa	0,63	0,67	0,62	0,61	0,66	0,80	0,88	1,02
19 Duševní onemocnění a poruchy	0,84	1,02	1,02	1,07	1,13	1,27	1,27	1,26
20 Užívání alkoholu/drog a jimi způsobené organické duševní poruchy	0,78	0,59	0,46	0,44	0,56	0,49	0,49	0,48
21 Úrazy, otravy a toxické účinky léků	0,61	0,45	0,58	0,68	0,58	0,67	0,66	0,72
22 Popáleniny	0,80	1,00	1,02	1,31	1,22	1,54	1,97	1,59
23 Faktory ovlivňující zdravotní stav a jiný kontakt se zdravotními službami	0,35	0,41	0,43	0,43	0,36	0,29	0,28	0,28
24 Infekce HIV	-	-	-	-	1,89	1,35	1,39	1,25
25 Mnohočetné trauma	2,42	2,09	4,23	4,32	4,55	4,72	4,27	4,76
88 Nezařaditelné do DRG	1,50	0,86	0,82	1,01	1,00	1,17	1,32	1,28
99 Chybné DRG	0,35	0,35	0,35	0,35	0,35	0,35	0,35	0,35
Celkem	0,68	0,55	0,55	0,63	0,65	0,65	0,61	0,63

3.3 Case mix index podle hlavních diagnostických kategorií (MDC) a věku

35–39	40–44	45–49	50–54	55–59	60–64	65–69	70–74	75–79	80–84	85+	Celkem	(MDC)
15,90	18,52	18,03	18,28	18,56	18,30	18,82	19,20	18,24	16,76	16,55	18,21	00
0,74	0,82	0,85	0,89	0,97	1,05	1,09	1,04	1,00	0,95	0,90	0,87	01
0,46	0,45	0,44	0,43	0,45	0,45	0,45	0,45	0,44	0,44	0,43	0,43	02
0,59	0,61	0,63	0,66	0,68	0,68	0,66	0,61	0,56	0,54	0,54	0,52	03
1,06	1,09	1,07	1,09	1,09	1,09	1,09	1,07	1,06	1,06	1,05	1,02	04
1,42	1,67	1,91	2,10	2,29	2,36	2,39	2,25	1,99	1,56	1,21	1,97	05
0,81	0,84	0,88	0,92	0,99	1,01	1,04	1,04	1,01	0,95	0,90	0,84	06
1,14	1,13	1,12	1,15	1,15	1,15	1,15	1,13	1,08	0,95	0,91	1,10	07
0,83	0,86	0,91	0,98	1,11	1,29	1,46	1,54	1,55	1,41	1,49	1,08	08
0,54	0,57	0,61	0,62	0,64	0,67	0,68	0,67	0,66	0,64	0,61	0,57	09
0,95	0,95	0,97	0,90	0,89	0,89	0,84	0,83	0,74	0,71	0,67	0,79	10
0,66	0,70	0,74	0,77	0,80	0,84	0,83	0,80	0,78	0,73	0,69	0,74	11
0,48	0,48	0,51	0,57	0,63	0,69	0,71	0,71	0,72	0,67	0,55	0,60	12
0,71	0,75	0,76	0,70	0,73	0,80	0,81	0,84	0,81	0,78	0,64	0,73	13
0,51	0,43	0,35	0,50	-	-	-	-	-	-	-	0,51	14
-	-	-	-	-	-	-	-	-	-	-	0,70	15
0,92	0,88	0,90	0,90	0,91	0,93	0,89	0,88	0,87	0,83	0,83	0,87	16
1,47	1,41	1,32	1,31	1,30	1,30	1,31	1,40	1,47	1,55	1,56	1,38	17
1,20	1,39	1,57	1,60	1,74	1,86	2,18	2,05	2,05	2,03	2,00	1,32	18
1,23	1,25	1,27	1,24	1,25	1,20	1,18	1,16	1,08	1,01	1,03	1,17	19
0,45	0,42	0,41	0,44	0,46	0,46	0,47	0,48	0,51	0,52	0,57	0,47	20
0,80	0,81	0,75	0,96	1,20	0,93	1,00	1,14	1,30	1,19	1,16	0,79	21
1,57	1,40	2,60	2,13	1,67	2,35	2,84	2,26	2,34	2,36	4,08	1,49	22
0,29	0,37	0,55	0,69	0,70	0,75	0,83	0,87	0,88	0,89	0,94	0,38	23
1,31	1,28	1,59	1,55	1,31	1,38	1,57	-	2,35	-	1,57	1,35	24
4,45	3,79	4,57	6,09	4,75	4,78	4,58	3,95	5,19	4,62	4,22	4,60	25
1,25	1,38	1,41	1,49	1,74	1,95	2,13	2,39	2,66	3,13	3,36	1,76	88
0,35	0,35	0,35	0,35	0,35	0,35	0,35	0,35	0,35	0,35	0,35	0,35	99
0,73	0,91	1,02	1,14	1,27	1,38	1,44	1,44	1,36	1,21	1,10	1,01	

4.1 Hospitalizovaní podle hlavních diagnostických kategorií (MDC) a kraje zdravotnického zařízení

Diagnostická kategorie (MDC)	PHA	STC	JHC	PLZ
00 Pre-MDC	1 522	384	187	316
01 Onemocnění a poruchy nervového systému	21 261	13 229	8 563	6 976
02 Onemocnění a poruchy očí	7 433	5 068	2 379	2 488
03 Onemocnění a poruchy uší, nosu, úst a krku	13 542	9 661	5 125	4 898
04 Onemocnění a poruchy dýchacího ústrojí	12 269	9 860	6 233	4 889
05 Onemocnění a poruchy oběhového systému	36 358	21 575	16 074	11 800
06 Onemocnění a poruchy trávicího systému	20 172	17 517	10 206	9 578
07 Onemocnění a poruchy hepatobiliárního systému a slinivky břišní	9 217	6 246	3 646	3 300
08 Onemocnění a poruchy muskuloskeletálního systému a pojivové tkáně	29 182	19 025	13 744	10 086
09 Onemocnění a poruchy kůže, podkožní tkáně a prsou	8 749	6 546	4 681	4 040
10 Endokrinní, nutriční a metabolická onemocnění a poruchy	9 103	3 888	3 116	2 126
11 Onemocnění a poruchy ledvin a močových cest	11 816	8 273	5 613	4 237
12 Onemocnění a poruchy mužského reprodukčního systému	4 060	2 262	2 626	1 232
13 Onemocnění a poruchy ženského reprodukčního systému	13 946	9 924	5 368	4 928
14 Těhotenství, porod a šestinedělí	23 115	18 274	10 325	5 807
15 Novorozenci	18 539	11 981	7 244	6 113
16 Onemocnění a poruchy krve, orgánů podílejících se na tvorbě krve a imunity	2 217	1 559	1 065	772
17 Myeloproliferativní onemocnění a poruchy, špatně diferenciované novotvary	7 944	899	1 490	3 061
18 Infekční a parazitická onemocnění, systémová či neurčená místa	2 972	2 102	1 611	969
19 Duševní onemocnění a poruchy	5 015	910	1 565	1 694
20 Užívání alkoholu/drog a jimi způsobené organické duševní poruchy	1 643	717	402	513
21 Úrazy, otravy a toxické účinky léků	1 331	974	699	469
22 Popáleniny	385	131	114	115
23 Faktory ovlivňující zdravotní stav a jiný kontakt se zdravotními službami	8 148	7 481	5 814	3 141
24 Infekce HIV	188	1	4	9
25 Mnohočetné trauma	342	296	448	215
88 Nezařaditelné do DRG	2 256	880	837	559
99 Chybné DRG	431	1 634	322	156
Celkem	273 156	181 297	119 501	94 487

4.1 Hospitalizovaní podle hlavních diagnostických kategorií (MDC) a kraje zdravotnického zařízení

KAR	UST	LIB	HRA	PAR	VYS	JHM	OLO	ZLI	MSK	Celkem	(MDC)
44	437	214	519	273	174	975	214	153	984	6 396	00
3 048	11 657	5 149	7 663	6 528	6 507	18 514	8 771	8 257	17 297	143 420	01
1 118	3 798	516	1 924	1 873	3 478	6 290	3 538	2 411	3 822	46 136	02
3 148	7 771	3 741	5 522	4 965	4 894	13 479	6 781	5 810	11 639	100 976	03
2 552	8 536	3 483	4 561	3 618	5 232	11 624	5 607	5 114	11 725	95 303	04
6 446	18 031	10 271	11 347	10 699	10 890	28 515	12 632	13 892	32 441	240 971	05
4 834	13 366	7 300	8 671	7 137	9 308	23 722	9 690	10 225	18 098	169 824	06
1 548	4 707	2 360	2 945	2 796	2 573	7 377	3 587	3 151	6 828	60 281	07
5 284	19 889	11 917	11 303	9 163	12 366	32 754	17 024	12 656	26 620	231 013	08
1 815	6 211	3 120	3 626	3 153	3 916	11 287	4 692	3 140	8 066	73 042	09
955	2 680	1 477	2 352	1 745	1 863	5 936	3 326	2 434	7 628	48 629	10
2 505	7 268	3 291	4 658	3 246	3 727	10 893	4 742	4 463	10 384	85 116	11
823	2 630	1 500	2 101	1 388	1 606	3 291	1 795	1 594	3 531	30 439	12
2 830	7 755	4 938	4 105	3 295	4 377	11 148	5 547	5 966	9 868	93 995	13
4 837	14 881	7 680	7 623	6 942	7 337	18 728	9 874	8 608	18 717	162 748	14
3 165	8 927	5 316	6 062	3 740	5 229	13 524	7 016	5 702	13 053	115 611	15
350	1 343	608	700	877	584	2 151	1 179	819	2 161	16 385	16
748	2 925	1 296	2 541	1 280	1 613	7 965	3 887	1 325	2 429	39 403	17
551	1 717	900	984	1 121	2 120	3 323	1 100	2 620	3 068	25 158	18
528	3 058	926	1 704	881	426	2 851	1 209	455	2 667	23 889	19
192	1 365	675	352	453	201	878	646	541	1 336	9 914	20
315	806	617	627	535	595	1 570	513	1 002	1 275	11 328	21
76	136	66	116	122	62	470	83	63	362	2 301	22
3 568	9 244	4 273	4 999	5 795	7 444	8 078	7 187	7 573	10 272	93 017	23
-	3	-	4	-	1	26	2	1	30	269	24
90	284	144	255	170	147	775	259	109	444	3 978	25
317	1 008	536	743	589	430	2 993	1 068	385	1 736	14 337	88
178	249	156	8 469	125	135	554	630	225	395	13 659	99
51 865	160 682	82 470	106 476	82 509	97 235	249 691	122 599	108 694	226 876	1 957 538	

4.2 Průměrná délka hospitalizace ve dnech podle hlavních diagnostických kategorií (MDC) a kraje zdravotnického zařízení

Diagnostická kategorie (MDC)	PHA	STC	JHC	PLZ
00 Pre-MDC	18,4	19,4	16,3	19,1
01 Onemocnění a poruchy nervového systému	6,3	6,0	5,9	5,4
02 Onemocnění a poruchy očí	2,9	2,4	3,8	3,7
03 Onemocnění a poruchy uší, nosu, úst a krku	4,1	3,0	3,6	3,7
04 Onemocnění a poruchy dýchacího ústrojí	8,3	8,0	7,4	8,2
05 Onemocnění a poruchy oběhového systému	5,3	6,3	5,6	6,2
06 Onemocnění a poruchy trávicího systému	5,3	4,5	5,7	4,9
07 Onemocnění a poruchy hepatobiliárního systému a slinivky břišní	6,3	6,6	7,2	6,8
08 Onemocnění a poruchy muskuloskeletálního systému a pojivové tkáně	6,2	5,5	6,2	7,2
09 Onemocnění a poruchy kůže, podkožní tkáně a prsou	6,2	5,5	5,4	6,8
10 Endokrinní, nutriční a metabolická onemocnění a poruchy	6,5	6,5	5,7	6,9
11 Onemocnění a poruchy ledvin a močových cest	5,3	5,6	5,1	5,8
12 Onemocnění a poruchy mužského reprodukčního systému	4,5	4,9	3,7	4,2
13 Onemocnění a poruchy ženského reprodukčního systému	3,2	3,3	3,9	4,0
14 Těhotenství, porod a šestinedělí	4,5	4,3	5,0	3,6
15 Novorozenci	6,1	4,5	6,0	4,6
16 Onemocnění a poruchy krve, orgánů podílejících se na tvorbě krve a imunity	6,0	6,7	6,5	6,6
17 Myeloproliferativní onemocnění a poruchy, špatně diferenciované novotvary	5,0	6,6	9,0	6,4
18 Infekční a parazitická onemocnění, systémová či neurčená místa	7,6	7,9	8,8	8,3
19 Duševní onemocnění a poruchy	16,5	5,5	12,5	14,4
20 Užívání alkoholu/drog a jimi způsobené organické duševní poruchy	15,4	1,7	5,1	8,9
21 Úrazy, otravy a toxické účinky léků	4,7	2,5	3,2	3,7
22 Popáleniny	9,5	4,9	5,2	7,8
23 Faktory ovlivňující zdravotní stav a jiný kontakt se zdravotními službami	5,2	3,1	4,7	3,9
24 Infekce HIV	6,3	1,0	35,0	16,3
25 Mnohočetné trauma	12,8	9,2	13,2	10,4
88 Nezařaditelné do DRG	5,9	7,0	6,7	6,8
99 Chybné DRG	6,1	5,0	6,5	5,1
Celkem	5,8	5,2	5,7	5,8

4.2 Průměrná délka hospitalizace ve dnech podle hlavních diagnostických kategorií (MDC) a kraje zdravotnického zařízení

KAR	UST	LIB	HRA	PAR	VYS	JHM	OLO	ZLI	MSK	Celkem	(MDC)
16,2	19,2	24,1	26,7	17,5	14,0	20,5	18,4	17,7	20,4	19,8	00
6,1	5,8	7,2	6,9	6,2	6,0	6,7	7,3	6,2	7,4	6,4	01
3,5	3,0	3,0	2,9	4,0	3,5	3,7	2,8	4,2	3,0	3,2	02
3,9	3,7	4,2	4,5	4,1	4,3	4,5	4,4	3,8	4,2	4,0	03
8,3	7,3	8,1	8,4	7,4	8,1	9,1	8,5	8,1	9,0	8,3	04
4,8	6,5	5,4	7,2	4,7	6,2	7,0	6,7	6,8	5,7	6,1	05
5,0	5,1	5,1	5,9	4,8	5,0	5,7	5,4	5,6	5,3	5,3	06
7,1	7,5	6,7	7,5	6,8	7,2	7,7	7,5	8,2	7,4	7,1	07
5,8	6,1	6,5	8,5	5,9	5,6	7,2	6,2	5,7	7,1	6,5	08
5,6	6,3	6,6	6,8	5,6	7,5	7,4	6,3	7,4	6,3	6,5	09
5,7	7,1	6,6	7,7	5,7	6,7	6,8	6,0	6,9	5,8	6,4	10
5,8	4,9	5,1	5,9	5,3	5,7	6,4	5,7	5,4	5,4	5,5	11
5,6	3,6	4,1	4,2	5,0	4,6	5,5	4,1	4,7	4,3	4,5	12
3,9	3,5	3,4	4,3	3,8	3,6	3,6	3,6	3,2	3,4	3,5	13
5,0	4,8	4,3	5,1	5,3	5,0	4,8	4,5	4,9	4,3	4,6	14
5,2	5,9	5,0	6,7	4,5	5,1	5,7	5,2	4,6	5,7	5,5	15
5,7	6,4	6,9	7,1	5,7	6,3	7,3	6,5	6,9	6,8	6,6	16
13,0	8,7	7,8	11,1	9,3	10,4	8,1	7,8	6,5	8,6	7,7	17
7,9	7,9	7,1	9,0	8,5	7,7	9,1	8,3	7,0	9,4	8,2	18
14,7	13,9	19,0	18,2	15,0	4,7	16,5	18,1	5,3	11,2	14,5	19
4,5	5,5	7,4	6,4	6,2	2,2	5,4	10,1	2,4	4,5	7,1	20
3,9	3,2	4,7	4,1	3,3	2,6	4,4	5,0	3,5	3,8	3,8	21
5,3	6,4	5,1	7,7	6,3	7,7	11,8	6,5	4,4	11,8	8,8	22
4,5	4,1	4,2	5,4	2,9	4,3	4,9	3,3	4,8	4,4	4,3	23
-	16,0	-	5,5	-	8,0	12,8	8,5	5,0	17,0	9,0	24
9,2	10,4	8,8	15,9	10,7	11,5	14,4	10,9	9,1	13,6	12,3	25
5,7	5,9	6,9	9,3	7,2	6,7	6,2	6,9	6,7	6,4	6,6	88
5,2	5,3	4,6	5,9	5,0	4,8	6,7	7,9	7,9	5,7	5,9	99
5,5	5,8	5,7	6,9	5,4	5,6	6,5	5,9	5,7	6,0	5,9	

4.3 Case mix index podle hlavních diagnostických kategorií (MDC) a kraje zdravotnického zařízení

Diagnostická kategorie (MDC)	PHA	STC	JHC	PLZ
00 Pre-MDC	18,51	19,86	12,31	19,34
01 Onemocnění a poruchy nervového systému	1,13	0,64	0,87	0,78
02 Onemocnění a poruchy očí	0,46	0,42	0,42	0,43
03 Onemocnění a poruchy uší, nosu, úst a krku	0,62	0,45	0,49	0,52
04 Onemocnění a poruchy dýchacího ústrojí	1,11	0,93	0,99	1,06
05 Onemocnění a poruchy oběhového systému	3,41	0,83	2,46	1,39
06 Onemocnění a poruchy trávicího systému	0,94	0,73	0,86	0,77
07 Onemocnění a poruchy hepatobiliárního systému a slinivky břišní	1,11	1,02	1,07	1,08
08 Onemocnění a poruchy muskuloskeletálního systému a pojivové tkáně	1,09	1,02	1,17	1,06
09 Onemocnění a poruchy kůže, podkožní tkáně a prsou	0,65	0,54	0,51	0,56
10 Endokrinní, nutriční a metabolická onemocnění a poruchy	0,84	0,74	0,75	0,93
11 Onemocnění a poruchy ledvin a močových cest	0,87	0,62	0,67	0,90
12 Onemocnění a poruchy mužského reprodukčního systému	0,67	0,60	0,54	0,65
13 Onemocnění a poruchy ženského reprodukčního systému	0,77	0,62	0,75	0,72
14 Těhotenství, porod a šestinedělí	0,55	0,48	0,51	0,45
15 Novorozenci	0,94	0,44	0,80	0,53
16 Onemocnění a poruchy krve, orgánů podílejících se na tvorbě krve a imunity	0,96	0,84	0,88	0,84
17 Myeloproliferativní onemocnění a poruchy, špatně diferenciované novotvary	1,46	1,44	1,44	1,21
18 Infekční a parazitická onemocnění, systémová či neurčená místa	1,58	1,34	1,22	1,53
19 Duševní onemocnění a poruchy	1,18	1,04	1,10	1,10
20 Užívání alkoholu/drog a jimi způsobené organické duševní poruchy	0,57	0,42	0,44	0,49
21 Úrazy, otravy a toxické účinky léků	1,09	0,49	0,64	0,80
22 Popáleniny	1,62	0,91	1,01	0,91
23 Faktory ovlivňující zdravotní stav a jiný kontakt se zdravotními službami	0,42	0,32	0,38	0,36
24 Infekce HIV	1,35	1,01	1,27	1,71
25 Mnohočetné trauma	6,55	2,94	3,17	5,22
88 Nezařaditelné do DRG	1,87	1,60	1,92	1,64
99 Chybné DRG	0,35	0,35	0,35	0,35
Celkem	1,35	0,74	1,05	0,94

4.3 Case mix index podle hlavních diagnostických kategorií (MDC) a kraje zdravotnického zařízení

KAR	UST	LIB	HRA	PAR	VYS	JHM	OLO	ZLI	MSK	Celkem	(MDC)
18,24	19,24	19,28	19,37	18,02	16,34	17,59	14,08	15,55	18,85	18,21	00
0,71	0,84	0,91	0,90	0,74	0,78	0,94	0,84	0,69	0,92	0,87	01
0,42	0,42	0,39	0,48	0,41	0,40	0,46	0,44	0,45	0,39	0,43	02
0,44	0,49	0,51	0,55	0,53	0,45	0,54	0,51	0,45	0,53	0,52	03
0,89	0,96	0,90	0,97	1,01	1,27	0,99	1,04	0,93	1,06	1,02	04
0,97	1,38	2,24	2,48	1,27	0,90	2,33	1,64	0,81	2,28	1,97	05
0,68	0,75	0,85	0,89	0,86	0,76	0,89	0,97	0,72	0,94	0,84	06
0,96	0,99	1,04	1,17	1,10	1,13	1,23	1,23	1,01	1,10	1,10	07
1,13	1,06	1,11	1,18	1,01	1,06	1,16	1,11	0,88	1,06	1,08	08
0,53	0,54	0,55	0,56	0,51	0,55	0,59	0,54	0,54	0,60	0,57	09
0,81	0,76	0,77	0,82	0,76	0,79	0,82	0,76	0,86	0,69	0,79	10
0,63	0,64	0,63	0,88	0,65	0,72	0,78	0,80	0,69	0,72	0,74	11
0,65	0,46	0,57	0,64	0,61	0,61	0,67	0,64	0,57	0,56	0,60	12
0,65	0,65	0,79	0,86	0,85	0,70	0,70	0,74	0,71	0,81	0,73	13
0,47	0,47	0,51	0,52	0,53	0,53	0,51	0,49	0,48	0,50	0,51	14
0,49	0,78	0,57	0,99	0,42	0,57	0,78	0,66	0,51	0,73	0,70	15
0,79	0,84	0,81	0,86	0,83	0,89	0,89	0,82	0,81	0,89	0,87	16
1,21	1,28	1,24	1,78	1,33	1,21	1,34	1,40	1,12	1,46	1,38	17
1,32	1,20	1,24	1,05	1,44	1,14	1,29	1,27	0,96	1,69	1,32	18
1,49	1,21	1,09	1,10	1,23	1,03	1,28	1,22	1,04	1,12	1,17	19
0,50	0,46	0,43	0,45	0,44	0,43	0,44	0,45	0,43	0,46	0,47	20
0,48	0,65	0,90	0,76	0,68	0,63	0,88	1,03	0,65	0,90	0,79	21
0,82	1,00	0,84	0,97	1,19	1,01	2,44	0,93	0,98	1,71	1,49	22
0,38	0,40	0,39	0,39	0,29	0,38	0,51	0,32	0,36	0,40	0,38	23
-	2,05	-	1,11	-	0,37	1,29	1,57	2,22	1,32	1,35	24
2,35	4,51	3,67	7,46	3,31	3,42	5,20	4,25	3,16	4,93	4,60	25
1,64	1,62	1,72	1,72	2,11	1,91	1,65	1,80	2,12	1,71	1,76	88
0,35	0,35	0,36	0,35	0,35	0,36	0,35	0,35	0,35	0,35	0,35	99
0,75	0,88	1,02	1,11	0,87	0,80	1,11	0,93	0,72	1,12	1,01	

5.1 Hospitalizovaní podle hlavních diagnostických kategorií (MDC) a kraje bydliště pacienta - na 100 000 obyvatel

Diagnostická kategorie (MDC)	PHA	STC	JHC	PLZ
00 Pre-MDC	65,2	59,8	39,1	44,3
01 Onemocnění a poruchy nervového systému	1 024,0	1 362,3	1 382,2	1 207,6
02 Onemocnění a poruchy očí	288,4	495,8	420,6	434,0
03 Onemocnění a poruchy uší, nosu, úst a krku	661,4	1 013,2	850,8	840,2
04 Onemocnění a poruchy dýchacího ústrojí	701,1	966,8	998,1	823,4
05 Onemocnění a poruchy oběhového systému	1 644,8	2 388,9	2 525,1	2 099,1
06 Onemocnění a poruchy trávicího systému	1 162,9	1 645,3	1 629,0	1 708,5
07 Onemocnění a poruchy hepatobiliárního systému a slinivky břišní	509,5	601,9	597,0	587,0
08 Onemocnění a poruchy muskuloskeletálního systému a pojivové tkáně	1 523,1	1 966,6	2 251,3	1 849,1
09 Onemocnění a poruchy kůže, podkožní tkáně a prsou	483,7	677,7	700,9	679,6
10 Endokrinní, nutriční a metabolická onemocnění a poruchy	418,4	426,7	507,4	392,7
11 Onemocnění a poruchy ledvin a močových cest	573,2	842,0	889,5	754,7
12 Onemocnění a poruchy mužského reprodukčního systému	210,9	255,6	416,3	189,8
13 Onemocnění a poruchy ženského reprodukčního systému	763,2	967,3	870,5	853,8
14 Těhotenství, porod a šestinedělí	1 385,4	1 716,0	1 574,2	1 064,1
15 Novorozenci	1 101,6	1 217,5	1 100,8	1 053,9
16 Onemocnění a poruchy krve, orgánů podílejících se na tvorbě krve a imunity	114,9	154,6	172,2	130,3
17 Myeloproliferativní onemocnění a poruchy, špatně diferenciované novotvary	304,5	279,6	322,4	461,8
18 Infekční a parazitická onemocnění, systémová či neurčená místa	166,9	214,3	249,6	167,5
19 Duševní onemocnění a poruchy	251,6	152,9	258,4	286,1
20 Užívání alkoholu/drog a jimi způsobené organické duševní poruchy	85,1	76,6	68,9	87,0
21 Úrazy, otravy a toxické účinky léků	76,7	90,3	103,9	78,6
22 Popáleniny	13,0	19,4	19,2	24,5
23 Faktory ovlivňující zdravotní stav a jiný kontakt se zdravotními službami	398,5	763,3	900,8	584,0
24 Infekce HIV	7,3	1,6	0,9	1,9
25 Mnohočetné trauma	20,8	31,5	65,9	28,2
88 Nezařaditelné do DRG	111,5	115,0	139,7	97,7
99 Chybné DRG	34,6	125,6	51,6	28,9
Celkem	14 102,1	18 628,1	19 106,3	16 558,3

5.1 Hospitalizovaní podle hlavních diagnostických kategorií (MDC) a kraje bydliště pacienta - na 100 000 obyvatel

KAR	UST	LIB	HRA	PAR	VYS	JHM	OLO	ZLI	MSK	Celkem	(MDC)
33,4	65,5	81,2	76,5	76,2	53,0	60,0	36,3	45,5	80,1	60,5	00
1 292,4	1 493,3	1 452,4	1 254,6	1 480,2	1 441,2	1 469,6	1 340,3	1 551,2	1 405,2	1 357,3	01
402,0	519,7	426,3	324,1	486,6	751,2	479,4	542,4	406,1	330,5	438,9	02
1 101,4	1 033,1	1 088,0	933,1	977,4	993,7	1 123,3	1 040,7	1 056,0	936,4	959,6	03
928,7	1 048,0	937,4	778,7	790,1	1 017,2	975,9	865,3	904,8	938,7	905,3	04
2 585,4	2 529,3	2 603,8	2 009,0	2 225,4	2 450,7	2 251,7	2 070,7	2 665,0	2 506,7	2 289,2	05
1 653,8	1 686,2	1 839,4	1 515,0	1 558,3	1 837,1	1 910,9	1 505,3	1 844,7	1 475,3	1 612,0	06
572,5	608,0	643,3	518,5	592,2	536,7	595,9	555,7	574,2	559,6	573,0	07
1 911,3	2 600,4	2 657,9	2 045,0	2 233,9	2 493,2	2 528,0	2 500,8	2 403,2	2 206,7	2 193,3	08
666,3	807,9	774,0	588,3	684,7	827,6	867,1	714,4	616,4	648,4	689,3	09
373,7	385,1	471,9	377,8	434,2	426,5	506,2	506,3	465,2	617,5	462,0	10
971,5	978,3	815,3	754,7	771,3	786,1	889,3	748,8	828,0	835,4	808,9	11
347,4	359,6	319,2	343,0	321,8	328,3	266,2	295,5	289,5	274,9	289,4	12
1 046,2	1 037,4	1 176,8	732,4	742,1	875,9	928,3	883,1	1 049,5	787,3	893,5	13
1 680,4	1 864,5	1 794,0	1 345,1	1 471,3	1 479,1	1 556,9	1 567,4	1 428,4	1 528,8	1 538,5	14
1 127,7	1 117,3	1 245,7	1 024,1	862,0	1 063,0	1 119,0	1 117,5	944,9	1 068,7	1 093,0	15
145,8	169,2	174,1	111,6	192,1	130,8	174,3	172,6	156,4	177,1	155,8	16
458,5	438,9	400,7	340,7	436,2	511,3	433,1	455,5	427,9	267,5	374,9	17
198,7	216,7	243,5	169,0	255,7	395,9	275,9	181,5	435,3	246,5	238,8	18
210,7	388,2	269,5	280,8	213,0	117,0	215,0	179,1	117,2	226,2	226,7	19
72,1	170,7	161,6	70,5	90,7	46,0	73,1	95,2	93,5	109,6	93,1	20
116,9	103,6	171,1	107,7	108,2	117,2	127,2	84,0	167,3	103,3	106,7	21
28,6	19,9	21,0	18,0	32,4	17,3	30,3	22,0	23,2	23,4	21,8	22
1 176,8	1 127,0	1 116,7	843,3	1 175,9	1 382,6	707,4	1 025,3	1 322,3	864,8	883,0	23
3,9	1,0	5,0	1,1	0,8	1,2	2,2	2,3	1,4	2,5	2,5	24
38,6	35,0	42,0	35,7	41,9	47,3	50,6	36,9	26,7	34,1	37,0	25
122,1	130,8	133,3	121,5	146,5	110,0	225,7	165,0	94,4	140,6	136,1	88
62,0	38,9	39,0	1 391,7	133,2	29,7	47,5	98,3	41,8	33,5	129,3	99
19 329,0	20 973,7	21 104,1	18 111,5	18 534,2	20 266,9	19 889,9	18 808,3	19 979,8	18 429,3	18 569,6	

5.2 Průměrná délka hospitalizace ve dnech podle hlavních diagnostických kategorií (MDC) a kraje bydliště pacienta

Diagnostická kategorie (MDC)	PHA	STC	JHC	PLZ	KAR
00 Pre-MDC	18,7	19,6	17,5	17,7	16,7
01 Onemocnění a poruchy nervového systému	6,9	5,9	5,9	5,5	6,0
02 Onemocnění a poruchy očí	2,8	2,6	3,8	3,6	3,5
03 Onemocnění a poruchy uší, nosu, úst a krku	3,8	3,4	3,7	3,8	3,9
04 Onemocnění a poruchy dýchacího ústrojí	9,0	7,6	7,5	8,3	8,1
05 Onemocnění a poruchy oběhového systému	5,8	5,8	5,7	6,2	4,8
06 Onemocnění a poruchy trávicího systému	5,3	4,7	5,7	4,9	5,1
07 Onemocnění a poruchy hepatobiliárního systému a slinivky břišní	6,4	6,5	7,1	6,9	7,1
08 Onemocnění a poruchy muskuloskeletálního systému a pojivové tkáně	6,2	5,7	6,1	7,1	5,9
09 Onemocnění a poruchy kůže, podkožní tkáně a prsou	5,9	5,6	5,9	6,9	5,9
10 Endokrinní, nutriční a metabolická onemocnění a poruchy	6,8	6,4	5,8	6,9	5,9
11 Onemocnění a poruchy ledvin a močových cest	5,5	5,5	5,2	5,8	5,7
12 Onemocnění a poruchy mužského reprodukčního systému	4,5	4,7	3,7	4,5	5,2
13 Onemocnění a poruchy ženského reprodukčního systému	3,0	3,3	3,9	4,0	4,0
14 Těhotenství, porod a šestinedělí	4,4	4,4	5,0	3,8	5,0
15 Novorozenci	5,4	5,3	5,8	4,6	5,4
16 Onemocnění a poruchy krve, orgánů podílejících se na tvorbě krve a imunity	6,7	6,4	6,4	6,5	5,7
17 Myeloproliferativní onemocnění a poruchy, špatně diferenciované novotvary	5,1	6,2	8,1	6,7	8,7
18 Infekční a parazitická onemocnění, systémová či neurčená místa	7,7	7,6	9,1	8,3	7,8
19 Duševní onemocnění a poruchy	17,1	11,7	13,2	14,6	14,4
20 Užívání alkoholu/drog a jimi způsobené organické duševní poruchy	13,6	6,4	6,9	9,3	7,2
21 Úrazy, otravy a toxické účinky léků	3,7	3,3	3,4	4,2	4,3
22 Popáleniny	7,5	7,4	6,0	8,0	6,4
23 Faktory ovlivňující zdravotní stav a jiný kontakt se zdravotními službami	4,9	3,6	4,6	4,0	4,6
24 Infekce HIV	6,5	4,7	26,3	16,3	8,2
25 Mnohočetné trauma	11,1	10,9	13,7	11,3	9,4
88 Nezařaditelné do DRG	6,0	6,6	6,7	6,7	5,9
99 Chybné DRG	5,4	5,0	6,5	5,8	5,5
Celkem	5,9	5,3	5,8	5,8	5,6

5.2 Průměrná délka hospitalizace ve dnech podle hlavních diagnostických kategorií (MDC) a kraje bydliště pacienta

UST	LIB	HRA	PAR	VYS	JHM	OLO	ZLI	MSK	BEZ	CIZ	Celkem	(MDC)
19,4	19,9	24,9	21,5	16,6	19,4	18,8	22,5	20,3	16,0	19,0	19,8	00
5,8	6,6	7,2	6,2	6,2	6,7	7,2	6,3	7,4	3,4	4,5	6,4	01
3,0	2,7	2,8	3,7	3,7	3,6	3,0	4,0	3,2	1,0	3,1	3,2	02
3,7	4,1	4,5	4,2	4,5	4,4	4,4	4,0	4,2	4,5	4,2	4,0	03
7,3	8,0	8,5	7,7	8,2	9,0	8,4	8,2	9,0	10,9	6,9	8,3	04
6,2	5,6	6,7	5,3	6,1	6,9	6,4	6,9	5,8	7,7	3,9	6,1	05
5,1	5,1	5,8	5,0	5,1	5,6	5,4	5,6	5,4	6,5	4,4	5,3	06
7,3	6,8	7,4	6,8	7,2	7,7	7,4	8,0	7,4	7,2	8,4	7,1	07
6,0	6,5	8,2	6,2	5,9	7,1	6,3	5,9	7,1	8,4	5,4	6,5	08
6,3	6,3	7,2	6,0	7,4	7,4	6,2	7,3	6,3	8,8	3,0	6,5	09
6,8	6,7	7,4	6,0	6,7	6,8	6,1	6,9	5,8	6,4	5,6	6,4	10
4,9	5,2	5,8	5,3	5,7	6,4	5,7	5,4	5,4	12,3	4,8	5,5	11
3,7	4,2	4,1	4,9	4,6	5,4	4,4	4,7	4,2	8,5	3,0	4,5	12
3,5	3,4	4,3	3,8	3,6	3,5	3,6	3,3	3,4	29,0	3,6	3,5	13
4,7	4,4	5,0	5,2	5,0	4,8	4,6	4,8	4,3	4,5	4,5	4,6	14
5,7	5,6	5,9	5,3	5,8	5,6	5,3	4,7	5,7	5,6	6,0	5,5	15
6,3	6,7	6,7	5,9	6,7	7,2	6,5	6,7	6,8	13,0	4,6	6,6	16
8,1	7,5	10,1	8,9	9,9	7,9	7,4	7,5	8,6	7,0	6,7	7,7	17
7,9	7,5	8,8	8,5	7,9	9,0	8,3	7,3	9,2	17,0	6,2	8,2	18
13,9	17,4	17,7	15,6	8,5	16,4	16,8	10,1	11,9	14,0	10,1	14,5	19
6,4	6,9	7,6	6,4	4,6	5,7	9,5	3,4	4,7	7,3	5,8	7,1	20
3,4	3,9	4,4	3,5	3,6	3,9	5,2	3,6	3,7	13,1	3,7	3,8	21
6,9	7,0	7,8	8,2	8,7	10,2	9,8	12,2	10,7	30,8	15,3	8,8	22
4,1	4,3	5,1	3,3	4,3	4,7	3,6	4,7	4,3	6,8	3,1	4,3	23
7,4	3,8	7,0	13,5	6,5	12,7	7,7	18,0	13,8	-	5,3	9,0	24
10,7	8,7	15,4	13,1	12,2	14,3	11,1	11,4	13,6	3,5	9,7	12,3	25
6,0	7,1	8,9	7,4	7,0	6,1	6,8	6,7	6,5	9,0	4,2	6,6	88
5,1	5,0	6,0	5,6	5,1	6,6	7,9	7,8	5,7	1,0	3,3	5,9	99
5,7	5,8	6,6	5,7	5,8	6,4	5,9	5,9	6,0	7,3	4,9	5,9	

6.1 Hospitalizovaní podle hlavních diagnostických kategorií (MDC) a zřizovatele zdravotnického zařízení

Diagnostická kategorie (MDC)	Církev	Jiná právnická osoba	Kraj	MZ	Obec, město	Ostatní centrální orgány	Celkem
00 Pre-MDC	23	1 969	712	3 352	277	63	6 396
01 Onemocnění a poruchy nervového systému	198	68 234	21 628	40 850	8 838	3 672	143 420
02 Onemocnění a poruchy očí	1	21 079	7 514	15 391	223	1 928	46 136
03 Onemocnění a poruchy uší, nosu, úst a krku	12	46 507	16 836	29 923	5 177	2 521	100 976
04 Onemocnění a poruchy dýchacího ústrojí	153	48 542	17 492	22 446	5 690	980	95 303
05 Onemocnění a poruchy oběhového systému	563	125 507	30 168	64 963	15 498	4 272	240 971
06 Onemocnění a poruchy trávicího systému	956	87 339	28 404	35 567	13 765	3 793	169 824
07 Onemocnění a poruchy hepatobiliárního systému a slinivky břišní	303	30 824	9 000	14 164	4 047	1 943	60 281
08 Onemocnění a poruchy muskuloskeletálního systému a pojivové tkáně	481	110 686	37 735	56 216	19 618	6 277	231 013
09 Onemocnění a poruchy kůže, podkožní tkáně a prsou	79	34 603	11 479	20 536	4 518	1 827	73 042
10 Endokrinní, nutriční a metabolická onemocnění a poruchy	97	20 360	7 058	17 324	2 703	1 087	48 629
11 Onemocnění a poruchy ledvin a močových cest	80	41 411	13 899	23 541	4 814	1 371	85 116
12 Onemocnění a poruchy mužského reprodukčního systému	4	15 105	4 705	8 641	1 400	584	30 439
13 Onemocnění a poruchy ženského reprodukčního systému	27	51 528	15 186	20 345	6 033	876	93 995
14 Těhotenství, porod a šestinedělí	-	84 506	25 663	40 583	11 870	126	162 748
15 Novorozenci	-	54 651	16 911	36 226	7 823	-	115 611
16 Onemocnění a poruchy krve, orgánů podílejících se na tvorbě krve a imunity	48	8 099	2 702	4 172	1 103	261	16 385
17 Myeloproliferativní onemocnění a poruchy, špatně diferencované novotvary	16	11 020	3 268	24 442	574	83	39 403
18 Infekční a parazitická onemocnění, systémová či neurčená místa	25	12 395	5 165	6 117	1 220	236	25 158
19 Duševní onemocnění a poruchy	24	10 384	2 304	8 971	1 285	921	23 889
20 Užívání alkoholu/drog a jimi způsobené organické duševní poruchy	224	5 024	1 298	2 467	532	369	9 914
21 Úrazy, otravy a toxické účinky léků	10	5 847	2 001	2 527	689	254	11 328
22 Popáleniny	-	820	193	1 217	62	9	2 301
23 Faktory ovlivňující zdravotní stav a jiný kontakt se zdravotními službami	459	53 029	17 805	15 605	5 797	322	93 017
24 Infekce HIV	-	13	3	240	-	13	269
25 Mnohočetné trauma	1	1 746	477	1 374	323	57	3 978
88 Nezařaditelné do DRG	53	6 296	1 562	5 255	996	175	14 337
99 Chybné DRG	3	11 757	558	984	298	59	13 659
Celkem	3 840	969 281	301 726	523 439	125 173	34 079	1 957 538

6.2 Průměrná délka hospitalizace ve dnech podle hlavních diagnostických kategorií (MDC) a zřizovatele zdravotnického zařízení

Diagnostická kategorie (MDC)	Církev	Jiná právnícká osoba	Kraj	MZ	Obec, město	Ostatní centrální orgány	Celkem
00 Pre-MDC	12,7	19,0	15,7	21,3	17,8	21,5	19,8
01 Onemocnění a poruchy nervového systému	10,7	6,3	6,6	6,3	7,5	8,2	6,4
02 Onemocnění a poruchy očí	2,0	3,0	3,1	3,6	3,6	3,2	3,2
03 Onemocnění a poruchy uší, nosu, úst a krku	6,8	3,7	4,4	4,2	4,0	5,9	4,0
04 Onemocnění a poruchy dýchacího ústrojí	11,7	7,9	8,7	8,4	9,0	10,7	8,3
05 Onemocnění a poruchy oběhového systému	6,9	5,9	6,5	6,0	6,9	7,0	6,1
06 Onemocnění a poruchy trávicího systému	5,4	5,1	5,1	5,4	5,7	7,6	5,3
07 Onemocnění a poruchy hepatobiliárního systému a slinivky břišní	7,2	7,2	7,3	6,8	7,7	7,0	7,1
08 Onemocnění a poruchy muskuloskeletálního systému a pojivové tkáně	5,5	6,1	6,4	6,9	7,1	7,3	6,5
09 Onemocnění a poruchy kůže, podkožní tkáně a prsou	6,4	5,8	6,6	6,8	8,0	9,8	6,5
10 Endokrinní, nutriční a metabolická onemocnění a poruchy	8,6	6,4	6,1	6,3	7,9	8,4	6,4
11 Onemocnění a poruchy ledvin a močových cest	13,2	5,3	5,7	5,7	5,7	5,9	5,5
12 Onemocnění a poruchy mužského reprodukčního systému	6,5	4,3	4,8	4,6	4,3	4,1	4,5
13 Onemocnění a poruchy ženského reprodukčního systému	6,7	3,5	3,3	3,7	3,4	4,5	3,5
14 Těhotenství, porod a šestinedělí	-	4,7	4,7	4,6	4,3	4,0	4,6
15 Novorozenci	-	5,0	4,8	6,6	4,8	-	5,5
16 Onemocnění a poruchy krve, orgánů podílejících se na tvorbě krve a imunity	7,6	6,6	6,6	6,2	7,7	8,7	6,6
17 Myeloproliferativní onemocnění a poruchy, špatně diferenciované novotvary	14,0	8,7	9,0	7,0	11,0	7,6	7,7
18 Infekční a parazitická onemocnění, systémová či neurčená místa	11,4	7,9	7,9	8,7	9,7	10,3	8,2
19 Duševní onemocnění a poruchy	9,2	13,0	8,7	16,9	12,1	26,6	14,5
20 Užívání alkoholu/drog a jimi způsobené organické duševní poruchy	9,6	4,8	2,9	13,0	4,5	17,1	7,1
21 Úrazy, otravy a toxické účinky léků	10,7	3,4	2,9	4,8	4,1	10,0	3,8
22 Popáleniny	-	5,7	6,9	11,2	5,8	11,0	8,8
23 Faktory ovlivňující zdravotní stav a jiný kontakt se zdravotními službami	13,4	4,1	4,0	4,4	5,8	5,1	4,3
24 Infekce HIV	-	16,5	7,7	8,7	-	6,5	9,0
25 Mnohočetné trauma	10,0	11,1	11,3	12,2	19,6	17,1	12,3
88 Nezařaditelné do DRG	6,6	6,3	6,8	6,7	7,0	5,5	6,6
99 Chybné DRG	7,3	5,8	6,0	7,0	6,9	8,0	5,9
Celkem	8,0	5,6	5,7	6,3	6,4	7,8	5,9

6.3 Case mix index podle hlavních diagnostických kategorií (MDC) a zřizovatele zdravotnického zařízení

Diagnostická kategorie (MDC)	Církev	Jiná právní osoba	Kraj	MZ	Obec, město	Ostatní centrální orgány	Celkem
00 Pre-MDC	15,84	17,86	16,99	18,52	19,42	21,99	18,21
01 Onemocnění a poruchy nervového systému	0,73	0,76	0,75	1,06	0,76	2,00	0,87
02 Onemocnění a poruchy očí	0,28	0,42	0,40	0,47	0,41	0,44	0,43
03 Onemocnění a poruchy uší, nosu, úst a krku	0,45	0,48	0,47	0,61	0,43	0,68	0,52
04 Onemocnění a poruchy dýchacího ústrojí	1,01	0,95	1,06	1,15	0,90	1,05	1,02
05 Onemocnění a poruchy oběhového systému	0,96	1,52	0,89	3,63	0,99	1,53	1,97
06 Onemocnění a poruchy trávicího systému	1,02	0,79	0,85	0,97	0,78	1,07	0,84
07 Onemocnění a poruchy hepatobiliárního systému a slinivky břišní	1,06	1,05	1,15	1,15	1,03	1,49	1,10
08 Onemocnění a poruchy muskuloskeletálního systému a pojivové tkáně	0,77	1,05	0,95	1,24	1,03	1,31	1,08
09 Onemocnění a poruchy kůže, podkožní tkáně a prsou	0,61	0,53	0,56	0,63	0,53	0,64	0,57
10 Endokrinní, nutriční a metabolická onemocnění a poruchy	0,65	0,76	0,71	0,83	0,75	1,10	0,79
11 Onemocnění a poruchy ledvin a močových cest	0,64	0,66	0,70	0,91	0,62	1,12	0,74
12 Onemocnění a poruchy mužského reprodukčního systému	0,48	0,58	0,57	0,67	0,54	0,67	0,60
13 Onemocnění a poruchy ženského reprodukčního systému	0,88	0,72	0,69	0,83	0,66	0,69	0,73
14 Těhotenství, porod a šestinedělí	-	0,49	0,49	0,55	0,49	0,28	0,51
15 Novorozenci	-	0,56	0,47	1,08	0,47	-	0,70
16 Onemocnění a poruchy krve, orgánů podílejících se na tvorbě krve a imunity	0,79	0,84	0,88	0,94	0,83	0,85	0,87
17 Myeloproliferativní onemocnění a poruchy, špatně diferenciované novotvary	1,15	1,29	1,36	1,42	1,55	1,42	1,38
18 Infekční a parazitická onemocnění, systémová či neurčená místa	2,80	1,24	1,23	1,50	1,53	1,83	1,32
19 Duševní onemocnění a poruchy	1,16	1,15	1,11	1,19	1,20	1,31	1,17
20 Užívání alkoholu/drog a jimi způsobené organické duševní poruchy	1,04	0,44	0,42	0,49	0,45	0,50	0,47
21 Úrazy, otravy a toxické účinky léků	0,75	0,65	0,61	1,26	0,72	0,71	0,79
22 Popáleniny	-	0,96	0,97	1,97	0,84	1,30	1,49
23 Faktory ovlivňující zdravotní stav a jiný kontakt se zdravotními službami	1,00	0,36	0,38	0,43	0,51	0,45	0,38
24 Infekce HIV	-	1,64	0,98	1,36	-	1,05	1,35
25 Mnohočetné trauma	2,25	3,38	3,56	6,46	4,31	7,62	4,60
88 Nezařaditelné do DRG	1,86	1,79	1,84	1,75	1,51	1,74	1,76
99 Chybné DRG	0,35	0,35	0,36	0,35	0,35	0,35	0,35
Celkem	1,05	0,87	0,79	1,41	0,83	1,24	1,01

7.1 Hospitalizovaní podle hlavních diagnostických kategorií (MDC) a důvodu přijetí - absolutně

Diagnostická kategorie (MDC)	Důvod přijetí					Celkem
	diagno- stický	jiný	léčebný	ochranná léčba	sociální	
00 Pre-MDC	56	91	6 234	13	2	6 396
01 Onemocnění a poruchy nervového systému	9 228	1 682	132 291	136	83	143 420
02 Onemocnění a poruchy očí	1 482	189	44 443	7	15	46 136
03 Onemocnění a poruchy uší, nosu, úst a krku	2 017	1 067	97 772	65	55	100 976
04 Onemocnění a poruchy dýchacího ústrojí	4 626	1 188	89 336	94	59	95 303
05 Onemocnění a poruchy oběhového systému	17 109	2 830	220 686	172	174	240 971
06 Onemocnění a poruchy trávicího systému	8 152	2 296	159 024	179	173	169 824
07 Onemocnění a poruchy hepatobiliárního systému a slinivky břišní	2 347	771	57 055	64	44	60 281
08 Onemocnění a poruchy muskuloskeletálního systému a pojivové tkáně	3 634	1 862	225 269	119	129	231 013
09 Onemocnění a poruchy kůže, podkožní tkáně a prsou	1 558	1 745	69 600	61	78	73 042
10 Endokrinní, nutriční a metabolická onemocnění a poruchy	2 350	653	45 563	39	24	48 629
11 Onemocnění a poruchy ledvin a močových cest	4 194	998	79 653	190	81	85 116
12 Onemocnění a poruchy mužského reprodukčního systému	1 672	354	28 370	33	10	30 439
13 Onemocnění a poruchy ženského reprodukčního systému	5 704	3 991	83 611	33	656	93 995
14 Těhotenství, porod a šestinedělí	3 913	69 195	88 738	673	229	162 748
15 Novorozenci	2 321	99 099	14 153	23	15	115 611
16 Onemocnění a poruchy krve, orgánů podílejících se na tvorbě krve a imunity	1 039	355	14 947	19	25	16 385
17 Myeloproliferativní onemocnění a poruchy, špatně diferenciované novotvary	493	177	38 715	11	7	39 403
18 Infekční a parazitická onemocnění, systémová či neurčená místa	1 081	338	23 700	25	14	25 158
19 Duševní onemocnění a poruchy	1 430	406	21 978	15	60	23 889
20 Užívání alkoholu/drog a jimi způsobené organické duševní poruchy	184	189	9 507	21	13	9 914
21 Úrazy, otravy a toxické účinky léků	302	282	10 701	27	16	11 328
22 Popáleniny	19	22	2 255	4	1	2 301
23 Faktory ovlivňující zdravotní stav a jiný kontakt se zdravotními službami	1 698	59 602	31 063	61	593	93 017
24 Infekce HIV	4	-	265	-	-	269
25 Mnohočetné trauma	60	42	3 870	4	2	3 978
88 Nezařaditelné do DRG	285	410	13 608	18	16	14 337
99 Chybné DRG	280	2 825	10 511	24	19	13 659
Celkem	77 238	252 659	1 622 918	2 130	2 593	1 957 538

7.2 Hospitalizovaní podle hlavních diagnostických kategorií (MDC) a důvodu přijetí - relativně (v %)

Diagnostická kategorie (MDC)	Důvod přijetí					Celkem
	diagno- stický	jiný	léčebný	ochranná léčba	sociální	
00 Pre-MDC	0,88	1,42	97,47	0,20	0,03	100,00
01 Onemocnění a poruchy nervového systému	6,43	1,17	92,24	0,09	0,06	100,00
02 Onemocnění a poruchy očí	3,21	0,41	96,33	0,02	0,03	100,00
03 Onemocnění a poruchy uší, nosu, úst a krku	2,00	1,06	96,83	0,06	0,05	100,00
04 Onemocnění a poruchy dýchacího ústrojí	4,85	1,25	93,74	0,10	0,06	100,00
05 Onemocnění a poruchy oběhového systému	7,10	1,17	91,58	0,07	0,07	100,00
06 Onemocnění a poruchy trávicího systému	4,80	1,35	93,64	0,11	0,10	100,00
07 Onemocnění a poruchy hepatobiliárního systému a slinivky břišní	3,89	1,28	94,65	0,11	0,07	100,00
08 Onemocnění a poruchy muskuloskeletálního systému a pojivové tkáně	1,57	0,81	97,51	0,05	0,06	100,00
09 Onemocnění a poruchy kůže, podkožní tkáně a prsou	2,13	2,39	95,29	0,08	0,11	100,00
10 Endokrinní, nutriční a metabolická onemocnění a poruchy	4,83	1,34	93,70	0,08	0,05	100,00
11 Onemocnění a poruchy ledvin a močových cest	4,93	1,17	93,58	0,22	0,10	100,00
12 Onemocnění a poruchy mužského reprodukčního systému	5,49	1,16	93,20	0,11	0,03	100,00
13 Onemocnění a poruchy ženského reprodukčního systému	6,07	4,25	88,95	0,04	0,70	100,00
14 Těhotenství, porod a šestinedělí	2,40	42,52	54,52	0,41	0,14	100,00
15 Novorozenci	2,01	85,72	12,24	0,02	0,01	100,00
16 Onemocnění a poruchy krve, orgánů podílejících se na tvorbě krve a imunity	6,34	2,17	91,22	0,12	0,15	100,00
17 Myeloproliferativní onemocnění a poruchy, špatně diferencované novotvary	1,25	0,45	98,25	0,03	0,02	100,00
18 Infekční a parazitická onemocnění, systémová či neurčená místa	4,30	1,34	94,20	0,10	0,06	100,00
19 Duševní onemocnění a poruchy	5,99	1,70	92,00	0,06	0,25	100,00
20 Užívání alkoholu/drog a jimi způsobené organické duševní poruchy	1,86	1,91	95,89	0,21	0,13	100,00
21 Úrazy, otravy a toxické účinky léků	2,67	2,49	94,47	0,24	0,14	100,00
22 Popáleniny	0,83	0,96	98,00	0,17	0,04	100,00
23 Faktory ovlivňující zdravotní stav a jiný kontakt se zdravotními službami	1,83	64,08	33,39	0,07	0,64	100,00
24 Infekce HIV	1,49	-	98,51	-	-	100,00
25 Mnohočetné trauma	1,51	1,06	97,29	0,10	0,05	100,00
88 Nezařaditelné do DRG	1,99	2,86	94,92	0,13	0,11	100,00
99 Chybné DRG	2,05	20,68	76,95	0,18	0,14	100,00
Celkem	3,95	12,91	82,91	0,11	0,13	100,00

8. Hospitalizovaní podle hlavních diagnostických kategorií (MDC) a způsobu ukončení případu hospitalizace

Diagnostická kategorie (MDC)	Propuštění do amb. léčeni		Úmrtí pacienta		Ostatní ukončení		Celkem
	absolutně	v %	absolutně	v %	absolutně	v %	
00 Pre-MDC	1 723	26,9	2 652	41,5	2 021	31,6	6 396
01 Onemocnění a poruchy nervového systému	117 975	82,3	5 423	3,8	20 022	14,0	143 420
02 Onemocnění a poruchy očí	45 456	98,5	15	0,0	665	1,4	46 136
03 Onemocnění a poruchy uší, nosu, úst a krku	99 381	98,4	301	0,3	1 294	1,3	100 976
04 Onemocnění a poruchy dýchacího ústrojí	75 792	79,5	9 595	10,1	9 916	10,4	95 303
05 Onemocnění a poruchy oběhového systému	200 452	83,2	10 365	4,3	30 154	12,5	240 971
06 Onemocnění a poruchy trávicího systému	159 834	94,1	3 945	2,3	6 045	3,6	169 824
07 Onemocnění a poruchy hepatobiliárního systému a slinivky břišní	54 815	90,9	2 609	4,3	2 857	4,7	60 281
08 Onemocnění a poruchy muskuloskeletálního systému a pojivové tkáně	211 190	91,4	951	0,4	18 872	8,2	231 013
09 Onemocnění a poruchy kůže, podkožní tkáně a prsou	69 237	94,8	761	1,0	3 044	4,2	73 042
10 Endokrinní, nutriční a metabolická onemocnění a poruchy	43 916	90,3	866	1,8	3 847	7,9	48 629
11 Onemocnění a poruchy ledvin a močových cest	78 703	92,5	1 601	1,9	4 812	5,7	85 116
12 Onemocnění a poruchy mužského reprodukčního systému	29 724	97,7	306	1,0	409	1,3	30 439
13 Onemocnění a poruchy ženského reprodukčního systému	92 986	98,9	450	0,5	559	0,6	93 995
14 Těhotenství, porod a šestinedělí	161 803	99,4	4	0,0	941	0,6	162 748
15 Novorozenci	112 981	97,7	207	0,2	2 423	2,1	115 611
16 Onemocnění a poruchy krve, orgánů podílejících se na tvorbě krve a imunity	14 665	89,5	357	2,2	1 363	8,3	16 385
17 Myeloproliferativní onemocnění a poruchy, špatně diferenciované novotvary	36 228	91,9	1 685	4,3	1 490	3,8	39 403
18 Infekční a parazitická onemocnění, systémová či neurčená místa	20 995	83,5	2 131	8,5	2 032	8,1	25 158
19 Duševní onemocnění a poruchy	20 651	86,4	205	0,9	3 033	12,7	23 889
20 Užívání alkoholu/drog a jimi způsobené organické duševní poruchy	8 833	89,1	44	0,4	1 037	10,5	9 914
21 Úrazy, otravy a toxické účinky léků	9 824	86,7	176	1,6	1 328	11,7	11 328
22 Popáleniny	2 150	93,4	17	0,7	134	5,8	2 301
23 Faktory ovlivňující zdravotní stav a jiný kontakt se zdravotními službami	91 316	98,2	397	0,4	1 304	1,4	93 017
24 Infekce HIV	247	91,8	7	2,6	15	5,6	269
25 Mnohočetné trauma	2 497	62,8	223	5,6	1 258	31,6	3 978
88 Nezařaditelné do DRG	12 836	89,5	662	4,6	839	5,9	14 337
99 Chybné DRG	12 367	90,5	356	2,6	936	6,9	13 659
Celkem	1 788 577	91,4	46 311	2,4	122 650	6,3	1 957 538

9. Hospitalizovaní podle hlavních diagnostických kategorií (MDC) a přidružených nemocí či komplikací

Diagnostická kategorie (MDC)	Bez komplikace či komorbidity (bez CC)	
	absolutně	v %
00 Pre-MDC	248	3,9
01 Onemocnění a poruchy nervového systému	76 058	53,0
02 Onemocnění a poruchy očí	30 434	66,0
03 Onemocnění a poruchy uší, nosu, úst a krku	79 931	79,2
04 Onemocnění a poruchy dýchacího ústrojí	33 324	35,0
05 Onemocnění a poruchy oběhového systému	89 889	37,3
06 Onemocnění a poruchy trávicího systému	104 038	61,3
07 Onemocnění a poruchy hepatobiliárního systému a slinivky břišní	28 311	47,0
08 Onemocnění a poruchy muskuloskeletálního systému a pojivové tkáně	162 177	70,2
09 Onemocnění a poruchy kůže, podkožní tkáně a prsou	48 501	66,4
10 Endokrinní, nutriční a metabolická onemocnění a poruchy	21 771	44,8
11 Onemocnění a poruchy ledvin a močových cest	44 847	52,7
12 Onemocnění a poruchy mužského reprodukčního systému	21 391	70,3
13 Onemocnění a poruchy ženského reprodukčního systému	76 230	81,1
14 Těhotenství, porod a šestinedělí	132 646	81,5
15 Novorozenci	97 877	84,7
16 Onemocnění a poruchy krve, orgánů podílejících se na tvorbě krve a imunity	5 993	36,6
17 Myeloproliferativní onemocnění a poruchy, špatně diferencované novotvary	18 674	47,4
18 Infekční a parazitická onemocnění, systémová či neurčená místa	11 176	44,4
19 Duševní onemocnění a poruchy	15 601	65,3
20 Užívání alkoholu/drog a jimi způsobené organické duševní poruchy	6 684	67,4
21 Úrazy, otravy a toxické účinky léků	7 871	69,5
22 Popáleniny	1 880	81,7
23 Faktory ovlivňující zdravotní stav a jiný kontakt se zdravotními službami	81 479	87,6
24 Infekce HIV	21	7,8
25 Mnohočetné trauma	305	7,7
88 Nezařaditelné do DRG	7 663	53,4
99 Chybné DRG	-	-
Celkem	1 205 020	61,6

9. Hospitalizovaní podle hlavních diagnostických kategorií (MDC) a přidružených nemocí či komplikací

S komplikací či s komorbiditou (s CC)		S významnou komplikací či komorbiditou (s MCC)		Ostatní		Celkem	(MDC)
absolutně	v %	absolutně	v %	absolutně	v %		
672	10,5	4 358	68,1	1 118	17,5	6 396	00
48 869	34,1	18 493	12,9	-	-	143 420	01
14 688	31,8	1 014	2,2	-	-	46 136	02
17 305	17,1	3 740	3,7	-	-	100 976	03
38 400	40,3	19 319	20,3	4 260	4,5	95 303	04
109 799	45,6	37 072	15,4	4 211	1,7	240 971	05
51 282	30,2	14 504	8,5	-	-	169 824	06
24 046	39,9	7 924	13,1	-	-	60 281	07
57 234	24,8	11 602	5,0	-	-	231 013	08
20 890	28,6	3 651	5,0	-	-	73 042	09
21 033	43,3	5 825	12,0	-	-	48 629	10
32 338	38,0	7 931	9,3	-	-	85 116	11
7 754	25,5	1 294	4,3	-	-	30 439	12
15 096	16,1	2 669	2,8	-	-	93 995	13
25 272	15,5	4 830	3,0	-	-	162 748	14
13 028	11,3	4 192	3,6	514	0,4	115 611	15
7 449	45,5	2 943	18,0	-	-	16 385	16
14 444	36,7	6 285	16,0	-	-	39 403	17
8 627	34,3	5 355	21,3	-	-	25 158	18
6 158	25,8	2 130	8,9	-	-	23 889	19
2 356	23,8	874	8,8	-	-	9 914	20
2 491	22,0	966	8,5	-	-	11 328	21
303	13,2	96	4,2	22	1,0	2 301	22
8 571	9,2	2 967	3,2	-	-	93 017	23
23	8,6	143	53,2	82	30,5	269	24
2 182	54,9	1 346	33,8	145	3,6	3 978	25
4 690	32,7	1 984	13,8	-	-	14 337	88
-	-	-	-	13 659	100,0	13 659	99
555 000	28,4	173 507	8,9	24 011	1,2	1 957 538	

10. Zemřelí hospitalizovaní podle hlavních diagnostických kategorií (MDC) a pohlaví

Diagnostická kategorie (MDC)	Muži		Ženy		Celkem	
	absolutně	na 100 000 hospitaliz.	absolutně	na 100 000 hospitaliz.	absolutně	na 100 000 hospitaliz.
00 Pre-MDC	1 571	40 385,6	1 081	43 136,5	2 652	41 463,4
01 Onemocnění a poruchy nervového systému	2 534	3 359,9	2 889	4 248,4	5 423	3 781,2
02 Onemocnění a poruchy očí	6	31,8	9	33,0	15	32,5
03 Onemocnění a poruchy uší, nosu, úst a krku	224	400,8	77	170,8	301	298,1
04 Onemocnění a poruchy dýchacího ústrojí	5 576	10 308,7	4 019	9 751,8	9 595	10 067,9
05 Onemocnění a poruchy oběhového systému	5 065	3 963,6	5 300	4 682,7	10 365	4 301,3
06 Onemocnění a poruchy trávicího systému	2 068	2 362,4	1 877	2 281,1	3 945	2 323,0
07 Onemocnění a poruchy hepatobiliárního systému a slinivky břišní	1 461	5 290,2	1 148	3 514,6	2 609	4 328,1
08 Onemocnění a poruchy muskuloskeletálního systému a pojivové tkáně	437	378,8	514	444,5	951	411,7
09 Onemocnění a poruchy kůže, podkožní tkáně a prsou	204	641,3	557	1 350,9	761	1 041,9
10 Endokrinní, nutriční a metabolická onemocnění a poruchy	387	1 958,3	479	1 659,3	866	1 780,8
11 Onemocnění a poruchy ledvin a močových cest	892	1 990,0	709	1 759,7	1 601	1 881,0
12 Onemocnění a poruchy mužského reprodukčního systému	306	1 005,3	x	x	306	1 005,3
13 Onemocnění a poruchy ženského reprodukčního systému	x	x	450	478,7	450	478,7
14 Těhotenství, porod a šestinedělí	x	x	4	2,5	4	2,5
15 Novorozenci	117	196,0	90	160,9	207	179,0
16 Onemocnění a poruchy krve, orgánů podílejících se na tvorbě krve a imunity	171	2 248,5	186	2 118,5	357	2 178,8
17 Myeloproliferativní onemocnění a poruchy, špatně diferencované novotvary	911	4 379,8	774	4 160,6	1 685	4 276,3
18 Infekční a parazitická onemocnění, systémová či neurčená místa	1 010	7 989,9	1 121	8 955,8	2 131	8 470,5
19 Duševní onemocnění a poruchy	80	814,0	125	889,0	205	858,1
20 Užívání alkoholu/drog a jimi způsobené organické duševní poruchy	35	551,8	9	252,0	44	443,8
21 Úrazy, otravy a toxické účinky léků	107	1 796,2	69	1 284,7	176	1 553,7
22 Popáleniny	9	643,3	8	886,9	17	738,8
23 Faktory ovlivňující zdravotní stav a jiný kontakt se zdravotními službami	212	1 400,6	185	237,5	397	426,8
24 Infekce HIV	2	966,2	5	8 064,5	7	2 602,2
25 Mnohočetné trauma	142	5 154,3	81	6 623,1	223	5 605,8
88 Nezařaditelné do DRG	336	4 534,4	326	4 706,2	662	4 617,4
99 Chybné DRG	168	3 169,8	188	2 249,1	356	2 606,3
Celkem	24 031	2 832,7	22 280	2 008,7	46 311	2 365,8

11. Hospitalizovaní podle skupin DRG - 50 nejčtenějších DRG

Kód DRG	Název DRG	Hospitalizovaní		Průměrná délka hospitalizace	Průměrný věk
		absolutně	na 100 000 obyvatel		
15751	Novorozenec, váha při porodu > 2499g, bez základního výkonu bez CC	92 946	885,9	4,4	-
23321	Jiné faktory ovlivňující zdravotní stav bez CC	75 439	719,0	3,2	31,8
14631	Vaginální porod bez CC	64 242	612,3	4,6	29,0
13091	Dilatace, kyretáž a kónizace bez CC	32 567	310,4	1,6	48,1
08371	Konzervativní léčba problémů se zády bez CC	31 750	302,6	7,3	52,8
06381	Jiné poruchy trávicího systému bez CC	26 267	250,4	3,7	41,5
08191	Artroskopie bez CC	25 844	246,3	2,8	40,9
06371	Jiná gastroenteritida a bolest břicha bez CC	21 182	201,9	3,3	24,9
14641	Potrat s dilatací a kyretáží, aspirační kyretáží nebo hysterektomií bez CC	19 241	183,4	1,4	30,6
03331	Epiglottitis, otitis media, infekce horních cest dýchacích, laryngotracheitis bez CC	18 356	175,0	3,4	13,5
03091	Jiné výkony při poruchách a onemocněních uší, nosu, úst a hrdla bez CC	17 205	164,0	2,7	18,7
03081	Výkony na krčních a nosních mandlích bez CC	17 103	163,0	3,2	13,3
01451	Otřes mozku bez CC	16 841	160,5	2,3	32,2
05352	Srdeční selhání s CC	16 502	157,3	9,0	75,1
13041	Děložní a adnexální výkony při ca in situ a nezhoubných onemocněních bez CC	16 064	153,1	5,7	46,1
08372	Konzervativní léčba problémů se zády s CC	15 723	149,9	8,4	63,2
06081	Laparotomické výkony při tříselné, stehenní, umbilikální nebo epigastrické kýle bez CC	15 614	148,8	4,1	42,5
06382	Jiné poruchy trávicího systému s CC	14 858	141,6	5,2	62,2
14601	Porod císařským řezem bez CC	14 770	140,8	7,2	29,6
08151	Výkony na horních končetinách bez CC	14 475	138,0	3,9	44,4
14632	Vaginální porod s CC	14 425	137,5	5,3	29,2
99990	Nezařaditelné	13 455	128,2	5,9	45,3
02041	Výkony na čočce s nebo bez vitrektomie bez CC	13 365	127,4	2,2	72,6
17331	Chemoterapie bez CC	12 148	115,8	3,6	57,6
08121	Vyjmutí vnitřního fixačního zařízení bez CC	12 109	115,4	2,8	38,8
14731	Jiné předporodní diagnózy bez výkonu bez CC	12 020	114,6	4,4	28,4
08321	Zlomenina nebo dislokace, kromě stehenní kosti a pánve bez CC	11 661	111,1	3,7	36,5
09331	Poranění kůže, podkožní tkáně a prsu bez CC	11 649	111,0	2,7	28,2
05382	Periferní a jiné vaskulární poruchy s CC	11 265	107,4	8,2	70,6

11. Hospitalizovaní podle skupin DRG - 50 nejčetnějších DRG

Kód DRG	Název DRG	Hospitalizovaní		Průměrná délka hospitalizace	Průměrný věk
		absolutně	na 100 000 obyvatel		
04411	Příznaky, symptomy a jiné diagnózy dýchacího systému bez CC	11 022	105,1	4,8	27,4
05422	Srdeční arytmie a poruchy vedení s CC	10 808	103,0	5,6	70,9
07041	Laparoskopická cholecystektomie bez CC	10 286	98,0	4,9	49,9
05421	Srdeční arytmie a poruchy vedení bez CC	10 208	97,3	3,8	64,4
05392	Ateroskleróza s CC	9 994	95,3	6,3	73,3
05191	Ligatura a stripping cév bez CC	9 745	92,9	3,0	47,8
10301	Diabetes, nutriční a jiné metabolické poruchy bez CC	9 644	91,9	6,1	49,7
03351	Jiné poruchy uší, nosu, úst a hrdla bez CC	9 475	90,3	3,8	32,6
15752	Novorozenec, váha při porodu > 2499g, bez základního výkonu s CC	9 416	89,7	5,5	-
10302	Diabetes, nutriční a jiné metabolické poruchy s CC	9 143	87,1	7,5	61,7
11321	Infekce ledvin a močových cest bez CC	8 751	83,4	5,3	34,5
08171	Jiné výkony při poruchách a onemocněních muskuloskeletálního systému a pojivové tkáně bez CC	8 749	83,4	3,8	36,8
01461	Jiné poruchy nervového systému bez CC	8 705	83,0	4,0	48,9
14701	Hrozící potrat bez CC	8 651	82,5	5,7	28,2
09031	Jiné výkony při poruchách a onemocněních kůže, podkožní tkáně a prsu bez CC	8 594	81,9	4,4	42,1
09341	Jiné poruchy kůže a prsu bez CC	8 574	81,7	5,8	36,3
02321	Jiné poruchy oka bez CC	8 529	81,3	3,7	49,5
06051	Výkony na apendixu bez CC	8 450	80,5	5,1	26,8
05381	Periferní a jiné vaskulární poruchy bez CC	8 447	80,5	6,6	64,0
01421	Epileptický záchvat bez CC	8 381	79,9	3,6	27,4
11341	Močové kameny bez extrakorporální litotrypse bez CC	8 246	78,6	3,2	48,3
Celkem 50 nejčetnějších DRG		872 904	8 320,1	4,4	36,0
	Ostatní	1 084 634	10 338,2	7,1	54,4
	Celkem	1 957 538	18 658,3	5,9	46,2

12. Hospitalizovaní podle skupin DRG - 50 nejzávažnějších DRG (DRG skupiny nejvyššími relativními vahami)

Kód DRG	Název DRG	Relativní váha	Hospitalizovaní		Průměr. délka hospitalizace	Průměr. věk
			absolutně	na 100 000 obyvatel		
00060	Dlouhodobá mechanická ventilace > 1800 hodin (více než 75 dní)	78,53	85	0,81	75,2	51,9
25030	Dlouhodobá mechanická ventilace při polytraumatu > 1008 hodin (více než 43 dní) s ekonomicky náročným výkonem	60,77	4	0,04	56,3	49,8
25320	Dlouhodobá mechanická ventilace při polytraumatu > 1008 hodin (více než 43 dní)	55,20	1	0,01	43,0	80,0
05013	Srdeční defibrilátor a implantát pro podporu funkce srdce s MCC	48,57	633	6,03	9,3	65,3
05012	Srdeční defibrilátor a implantát pro podporu funkce srdce s CC	47,84	949	9,05	6,4	66,2
25330	Dlouhodobá mechanická ventilace při polytraumatu > 504 hodin (22–42 dní)	46,30	7	0,07	31,0	43,7
05011	Srdeční defibrilátor a implantát pro podporu funkce srdce bez CC	46,10	327	3,12	5,3	62,9
00080	Dlouhodobá mechanická ventilace > 1008 hodin (43–75 dní) s ekonomicky náročným výkonem	45,03	199	1,90	44,2	62,6
00090	Dlouhodobá mechanická ventilace > 1008 hodin (43–75 dní)	42,55	40	0,38	53,7	61,3
25040	Dlouhodobá mechanická ventilace při polytraumatu > 504 hodin (22–42 dní) s ekonomicky náročným výkonem	41,43	33	0,31	26,8	45,4
00023	Transplantace jater s MCC	34,95	12	0,11	15,3	51,8
00100	Dlouhodobá mechanická ventilace > 504 hodin (22–42 dní) s ekonomicky náročným výkonem	33,48	650	6,20	27,9	63,7
00012	Transplantace srdce a/nebo plic s CC	32,62	29	0,28	30,5	47,0
00013	Transplantace srdce a/nebo plic s MCC	32,62	16	0,15	39,3	47,8
15623	Novorozeneček, váha při porodu ≤1000 g, se základním výkonem s MCC	29,37	29	0,28	79,0	-
15633	Novorozeneček, váha při porodu ≤1000 g, bez základního výkonu s MCC	27,62	281	2,68	68,8	-
05033	Operace a zákroky pro vrozené srdeční vady s MCC	26,66	5	0,05	6,6	8,6
25053	Dlouhodobá mechanická ventilace při polytraumatu > 240 hodin (11–21 dní) s ekonomicky náročným výkonem s MCC	26,41	54	0,51	17,6	48,1
00110	Dlouhodobá mechanická ventilace > 504 hodin (22–42 dní)	24,97	144	1,37	29,4	61,1
15643	Novorozeneček, váha při porodu 1000–1499 g, se základním výkonem s MCC	24,42	17	0,16	55,4	-
25052	Dlouhodobá mechanická ventilace při polytraumatu > 240 hodin (11–21 dní) s ekonomicky náročným výkonem s CC	23,40	19	0,18	22,3	39,8
00011	Transplantace srdce a/nebo plic bez CC	23,07	5	0,05	8,4	58,6

12. Hospitalizovaní podle skupin DRG - 50 nejzávažnějších DRG (DRG skupiny nejvyššími relativními vahami)

Kód DRG	Název DRG	Relativní váha	Hospitalizovaní		Průměr. délka hospitalizace	Průměr. věk
			absolutně	na 100 000 obyvatel		
15632	Novorozenec, váha při porodu ≤1000 g, bez základního výkonu s CC	22,57	12	0,11	47,3	-
15613	Novorozenec, s transplantací orgánu nebo mimotělní membránovou oxygenací s MCC	21,80	3	0,03	20,0	-
05023	Výkony na srdeční chlopni se srdeční katetrizací s MCC	20,35	292	2,78	15,1	64,9
00123	Dlouhodobá mechanická ventilace > 240 hodin (11–21 dní) s ekonomicky náročným výkonem s MCC	20,14	1 049	10,00	18,9	62,6
00022	Transplantace jater s CC	19,93	33	0,31	24,6	49,2
22523	Nerozsáhlé popáleniny skrz celou kůži, s kožním štěpem nebo inhal. Poraněním s MCC	19,64	35	0,33	32,5	49,6
25051	Dlouhodobá mechanická ventilace při polytraumatu > 240 hodin (11–21 dní) s ekonomicky náročným výkonem bez CC	19,33	9	0,09	19,0	46,1
00121	Dlouhodobá mechanická ventilace > 240 hodin (11–21 dní) s ekonomicky náročným výkonem bez CC	19,16	46	0,44	19,4	54,5
00122	Dlouhodobá mechanická ventilace > 240 hodin (11–21 dní) s ekonomicky náročným výkonem s CC	19,16	100	0,95	21,0	64,9
00033	Allogenní transplantace kostní dřeně s MCC	19,06	376	3,58	25,4	47,4
25341	Dlouhodobá mechanická ventilace při polytraumatu > 240 hodin (11–21 dní) bez CC	19,06	1	0,01	19,0	19,0
25342	Dlouhodobá mechanická ventilace při polytraumatu > 240 hodin (11–21 dní) s CC	19,06	7	0,07	19,1	48,7
25343	Dlouhodobá mechanická ventilace při polytraumatu > 240 hodin (11–21 dní) s MCC	19,06	10	0,10	19,6	45,3
25363	Dlouhodobá mechanická ventilace při polytraumatu > 96 hodin (5–10 dní) s MCC	18,84	28	0,27	11,5	42,1
05253	Perkutánní katetrizační ablace při akutním infarktu myokardu s MCC	17,74	2	0,02	11,0	73,0
15663	Novorozenec, váha při porodu 1500–1999 g, se základním výkonem s MCC	17,70	18	0,17	40,1	-
05022	Výkony na srdeční chlopni se srdeční katetrizací s CC	17,63	295	2,81	12,8	66,9
00021	Transplantace jater bez CC	17,25	11	0,10	13,9	25,7
05043	Výkony na srdeční chlopni bez srdeční katetrizace s MCC	16,92	522	4,98	12,9	64,7
15653	Novorozenec, váha při porodu 1000–1499 g, bez základního výkonu s MCC	16,23	527	5,02	40,7	-
25072	Dlouhodobá mechanická ventilace při polytraumatu > 96 hodin (5–10 dní) s ekonomicky náročným výkonem s CC	15,72	18	0,17	18,1	41,1

12. Hospitalizovaní podle skupin DRG - 50 nejzávažnějších DRG (DRG skupiny nejvyššími relativními vahami)

Kód DRG	Název DRG	Relativní váha	Hospitalizovaní		Průměr. délka hospitalizace	Průměr. věk
			absolutně	na 100 000 obyvatel		
25073	Dlouhodobá mechanická ventilace při polytraumatu > 96 hodin (5–10 dní) s ekonomicky náročným výkonem s MCC	15,72	40	0,38	18,4	45,6
05021	Výkony na srdeční chlopni se srdeční katetrizací bez CC	15,59	43	0,41	10,3	65,0
00043	Dlouhodobá mechanická ventilace > 240 hodin (11–21 dní) s MCC	15,59	616	5,87	20,8	61,9
05222	Perkutánní koronární angioplastika, ≥3 potahované stenty při akutním infarktu myokardu s CC	15,34	32	0,31	3,5	66,1
05223	Perkutánní koronární angioplastika, ≥3 potahované stenty při akutním infarktu myokardu s MCC	15,34	7	0,07	10,6	63,3
05221	Perkutánní koronární angioplastika, ≥3 potahované stenty při akutním infarktu myokardu bez CC	13,74	25	0,24	3,8	57,6
05042	Výkony na srdeční chlopni bez srdeční katetrizace s CC	13,70	935	8,91	13,0	64,6
05123	Velké hrudní vaskulární výkony s MCC	13,54	105	1,00	14,3	62,7
00031	Allogenní transplantace kostní dřeně bez CC	13,53	23	0,22	26,6	54,0
00032	Allogenní transplantace kostní dřeně s CC	13,53	69	0,66	18,9	49,2
25071	Dlouhodobá mechanická ventilace při polytraumatu > 96 hodin (5–10 dní) s ekonomicky náročným výkonem bez CC	13,32	6	0,06	11,8	39,5
00042	Dlouhodobá mechanická ventilace > 240 hodin (11–21 dní) s CC	13,24	64	0,61	22,6	61,3
22510	Rozsáhlé popáleniny s kožním štěpem	13,05	8	0,08	21,1	32,9
15703	Novorozenec, váha při porodu >2499 g, se základním výkonem s MCC	12,98	27	0,26	41,1	-
Celkem 50 nejzávažnějších DRG			8 933	85,15	20,9	55,7
Ostatní			1 948 605	18 573,19	5,8	46,1
Celkem			1 957 538	18 658,34	5,9	46,2

Seznam hlavních diagnostických kategorií (MDC)

Kód MDC	Název hlavní diagnostické kategorie (MDC)
00	Pre-MDC
01	Onemocnění a poruchy nervového systému
02	Onemocnění a poruchy očí
03	Onemocnění a poruchy uší, nosu, úst a krku
04	Onemocnění a poruchy dýchacího ústrojí
05	Onemocnění a poruchy oběhového systému
06	Onemocnění a poruchy trávicího systému
07	Onemocnění a poruchy hepatobiliárního systému a slinivky břišní
08	Onemocnění a poruchy muskuloskeletálního systému a pojivové tkáně
09	Onemocnění a poruchy kůže, podkožní tkáně a prsou
10	Endokrinní, nutriční a metabolická onemocnění a poruchy
11	Onemocnění a poruchy ledvin a močových cest
12	Onemocnění a poruchy mužského reprodukčního systému
13	Onemocnění a poruchy ženského reprodukčního systému
14	Těhotenství, porod a šestinedělí
15	Novorozenci
16	Onemocnění a poruchy krve, orgánů podílejících se na tvorbě krve a imunity
17	Myeloproliferativní onemocnění a poruchy, špatně diferenciované novotvary
18	Infekční a parazitická onemocnění, systémová či neurčená místa
19	Duševní onemocnění a poruchy
20	Užívání alkoholu/drog a jimi způsobené organické duševní poruchy
21	Úrazy, otravy a toxické účinky léků
22	Popáleniny
23	Faktory ovlivňující zdravotní stav a jiný kontakt se zdravotními službami
24	Infekce HIV
25	Mnohočetné trauma
88	Nezařaditelné do DRG
99	Chybné DRG