



# Informace ze zdravotnictví Královéhradeckého kraje

Ústavu zdravotnických informací a statistiky  
České republiky

Hradec Králové  
28.11.2003

# 19

## Činnost oboru radiační onkologie a klinické onkologie v Královéhradeckém kraji v roce 2002

Publikace vychází ze zpracovaných údajů výkazu A (MZ) 1-01 o činnosti oboru radiační a klinické onkologie pro rok 2002, který byl součástí Programu statistických zjišťování v ČR na rok 2002 (Sbírka zákonů ČR, částka 148 ze dne 13.11.2001, formou vyhlášky ČSÚ č. 393/2001 Sb. a její samostatné přílohy). Program byl sestaven v souladu se zákonem č. 89/1995 Sb. o státní statistické službě, ve znění pozdějších předpisů. Roční výkaz vyplňuje samostatně každé oddělení (pracoviště) klinické onkologie a radioterapeutické oddělení včetně ambulantních částí nemocnic ze státních i nestátních zdravotnických zařízení všech rezortů. Návratnost výkazů byla 90,0 %.

Následující údaje o činnosti oboru klinické a radiační onkologie se týkají 9 oddělení (pracovišť), na kterých pracovalo k 31.12.2002 v Královéhradeckém kraji 14,67 lékařů, 5,60 radiofyziků VŠ a 48,50 SZP, z toho 26,80 radiologických laborantů (v přepočteném počtu).

Celkem bylo v roce 2002 provedeno 66 681 ošetření - vyšetření (dále jen ošetření), na 1 lékaře připadlo 4 545 ošetření (ČR 4 760 ošetření). Ve srovnání s rokem 2001 došlo k nárůstu o 10 263 ošetření, tj. 9,0 %.

Počet léčených pacientů v roce 2002 byl 17 349 (nově přijatých i již dříve léčených), tj. 316,18 pacientů na 10 000 obyvatel (ČR 199,08) a na 1 lékaře (v přepočteném počtu) připadlo 1 183 léčených pacientů. Terapie zářením byla provedena u 5 939 pacientů (ČR 69 411), chemoterapií bylo léčeno 6 582 pacientů (ČR 64 754) a jiná terapie (např. hormonální, imunoterapie, hypertermie) byla provedena u 4 828 pacientů (ČR 81 004).

K léčení pacientů s nádorovým onemocněním bylo nově přijato 3 571 nemocných (ČR 51 838), tj. 65,08 nemocných na 10 000 obyvatel (v roce 2001 to bylo 2 749 nemocných), zářením bylo léčeno 2 494 pacientů, chemoterapií 1 838 pacientů a jinou terapií 734 pacientů. Pacienti s nádorovým onemocněním nově přijatí na onkologická oddělení (pracoviště) Královéhradeckého kraje tvořili 6,9 % z celkového počtu nově přijatých s nádorovým onemocněním v ČR.

S nenádorovým onemocněním bylo k léčení nově přijato 2 206 pacientů (ČR 34 888), tj. 40,20 pacientů na 10 000 obyvatel (v roce 2001 to bylo 2 134 pacientů), 2 169 pacientů bylo léčeno zářením, 37 pacientů jinou terapií.

Přístrojové vybavení oddělení (pracovišť) oboru je dosti zastaralé. Z úhrnného počtu 17 sledovaných přístrojů bylo starších 8 let 41 %. Největší procento (80 %) zastaralých přístrojů se vyskytovalo u Rtg terapeutických přístrojů.

Při léčbě záření bylo v Královéhradeckém kraji nejvíce pacientů (1 632) ozařováno radionuklidovými ozařovači Co 60 (2 přístroje) a 485 pacientů bylo ozařováno radionuklidovými ozařovači Cs 137 (2 přístroje).

V kraji byla v roce 2002 prováděna brachyterapie (tzn. ozařování zblízka) celkem u 168 pacientů. V Královéhradeckém kraji byla provedena brachyterapie intrakavitární (vkládáním zářičů do tělních dutin) u 163 pacientů. V ČR bylo takto léčeno celkem 2 143 pacientů, nejvíce 79,7 % také brachyterapií intrakavitární.

### Činnost oboru radiační a klinická onkologie

Okres, kraj	Přepočtený počet				Na 1 lékaře v přepočteném počtu připadá				
	lékaři	SZP	radio-fyzici VŠ	radiolog. laboranti	počet ošetření	léčených pacientů	nově přijatých pacientů	radiolog. laborantů (v př.p.)	SZP (v př.p.)
Hradec Králové	8,30	9,50	3,00	17,00	3 669	715	271	2,05	1,14
Jičín	1,10	3,20	1,60	5,00	9 055	830	414	4,55	2,91
Náchod	2,80	4,00	-	0,80	2 195	2 195	143	0,29	1,43
Rychnov n. Kněž.	1,80	5,00	-	-	3 415	3 415	222	-	2,78
Trutnov	0,67	-	1,00	4,00	8 561	3 116	2 278	5,97	-
<b>Královéhrad. kraj</b>	<b>14,67</b>	<b>21,70</b>	<b>5,60</b>	<b>26,80</b>	<b>4 545</b>	<b>1 183</b>	<b>394</b>	<b>1,83</b>	<b>1,48</b>

### Počet ošetření (vyšetření) v oboru radiační a klinické onkologie

Území	Počet ošetření (vyšetření)				Počet léčených pacientů				
	absolutně	na 1 léč. pacienta	na 10 000 obyvatel	z toho dispenzarizace	absolutně	na 10 000 obyvatel	léčených terapií		
							zářením	chemoterapií	jinou
Hradec Králové	30 456	5,13	1 906,80	18 292	5 935	371,58	2 303	2 899	733
Jičín	14 381	6,35	1 858,15	13 400	2 266	292,79	1 285	892	89
Náchod	9 961	10,91	885,91	8 125	913	81,20	865	-	48
Rychnov n. Kněž.	6 147	1,00	779,27	6 147	6 147	779,27	-	2 520	3 627
Trutnov	5 736	2,75	476,96	3 345	2 088	173,62	1 486	271	331
<b>Královéhrad. kraj</b>	<b>66 681</b>	<b>3,84</b>	<b>1 215,26</b>	<b>49 309</b>	<b>17 349</b>	<b>316,18</b>	<b>5 939</b>	<b>6 582</b>	<b>4 828</b>

## Počet nově přijatých k léčeni v oboru radiční a klinické onkologie

Území	Nově přijatí s nádorovým onemocněním					Nově přijatí s nenádorovým onemocněním				
	absolutně	na 10 000 obyvatel	z toho léčeno terapií			absolutně	na 10 000 obyvatel	z toho léčeno terapií		
			zářením	chemo- terapií	jinou			zářením	chemo- terapií	jinou
Hradec Králové	1 333	83,46	1 060	926	457	913	57,16	913	-	-
Jičín	806	104,14	550	425	71	344	44,45	308	-	36
Náchod	108	9,61	-	102	6	347	30,86	346	-	1
Rychnov n. Kněž.	400	50,71	-	200	200	-	-	-	-	-
Trutnov	924	76,83	884	185	-	602	50,06	602	-	-
<b>Královéhrad. kraj</b>	<b>3 571</b>	<b>65,08</b>	<b>2 494</b>	<b>1 838</b>	<b>734</b>	<b>2 206</b>	<b>40,20</b>	<b>2 169</b>	<b>-</b>	<b>37</b>

## Počet výkonů oboru radiční a klinické onkologie

Území	Počet výkonů					Intrakavitární brachyterapie <sup>3)</sup>		
	absolutně	na 1 léč. pacienta	z toho			počet pacientů	počet výkonů	
			terapie zářením <sup>1)</sup>	chemo- terapie <sup>2)</sup>	jiná terapie		absolutně	na 1 pacienta <sup>4)</sup>
Hradec Králové	89 683	15,11	79 179	10 504	-	153	724	4,73
Jičín	26 758	11,81	24 796	1 962	-	-	-	-
Náchod	5 217	5,71	5 217	-	-	-	-	-
Rychnov n. Kněž.	-	-	-	-	-	-	-	-
Trutnov	17 774	8,51	14 857	486	-	-	-	-
<b>Královéhrad. kraj</b>	<b>139 432</b>	<b>8,04</b>	<b>124 049</b>	<b>12 952</b>	<b>-</b>	<b>153</b>	<b>724</b>	<b>4,73</b>

<sup>1)</sup> počet ozářených polí

<sup>2)</sup> počet aplikovaných cyklů chemoterapie

<sup>3)</sup> pouze brachyterapie LDR/MDR a HDR

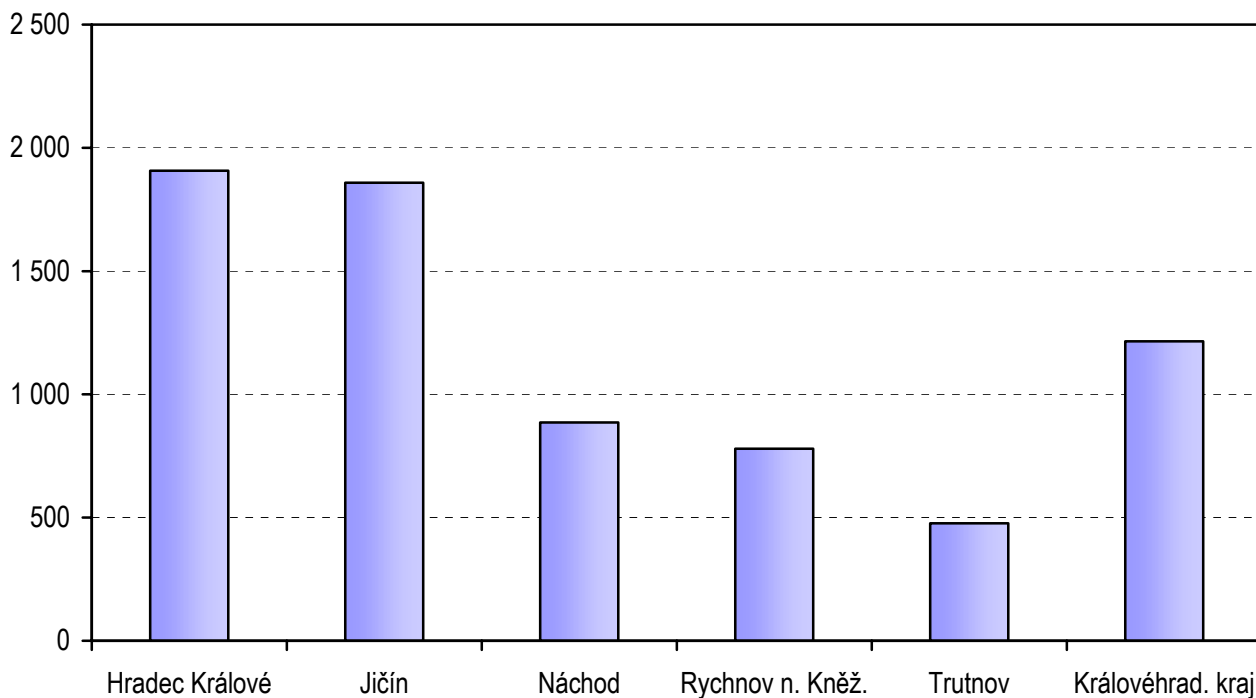
<sup>4)</sup> léčeného brachyterapií

## Přístrojové vybavení a počet výkonů při léčbě záření

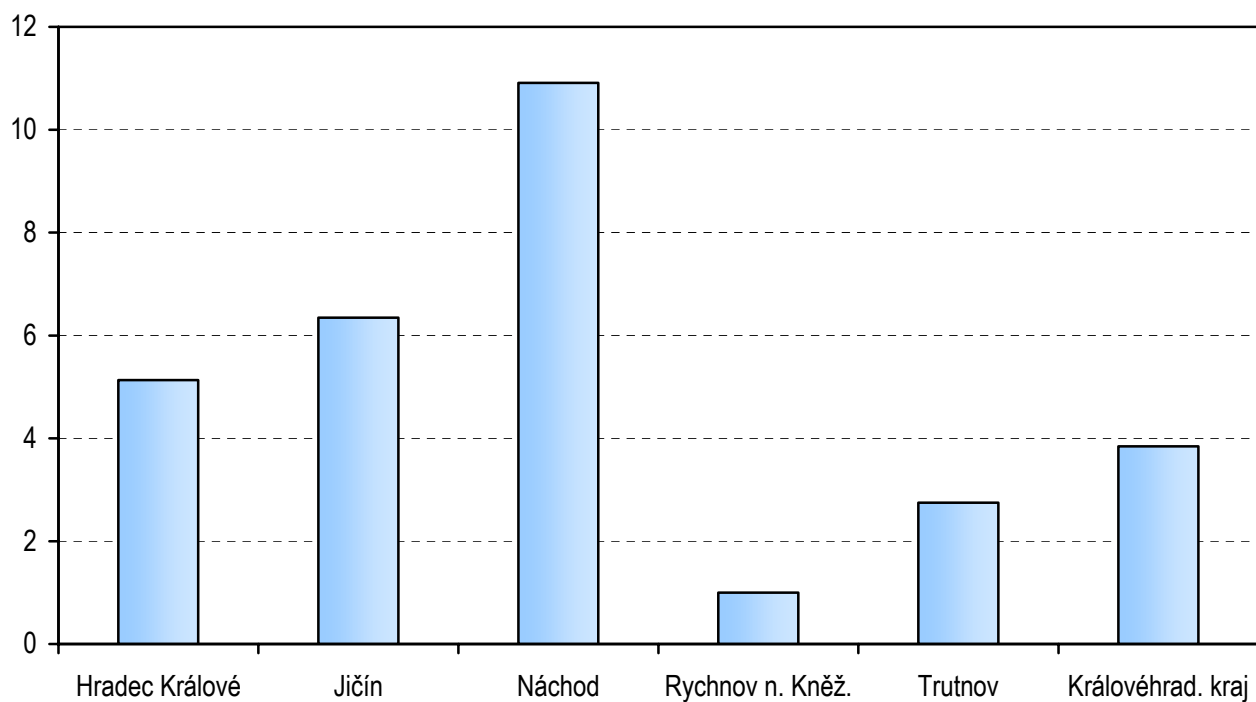
Druh přístroje	Počet přístrojů			Počet výkonů			Počet frakcí	Počet pacientů
	absol.	starší 8 let	absol. na 100 000 obyvatel	protinádorová terapie	nenádorová terapie	celkem na 1 pacienta		
Rtg terapeutické přístroje	5	4	0,91	1 990	14 650	6,71	16 640	2 480
Radionuklidové ozařovače Co 60	2	-	0,36	29 367	-	17,99	29 367	1 632
Radionuklidové ozařovače Cs 137	2	2	0,36	1 794	3 752	11,44	5 546	485
Lineár. urychlovače s jednou energií X	1	-	0,18	38 549	-	69,08	38 549	558
Lineár. urychlovače s více energ. X a elektrony	1	-	0,18	39 148	-	67,15	39 148	583
Kruhové urychlovače (betatrony)	-	-	-	-	-	-	-	-
Rtg simulátor	1	-	0,18	7 920	-	3,00	2 820	2 640
CT simulátor	-	-	-	-	-	-	-	-
Systémy pro plánování léčby	3	1	0,55	1 485	38	1,60	-	950
Autom.- AFL přístř. pro brachyterapii s LDR/MDR	-	-	-	-	-	-	-	-
Autom.- AFL přístř. pro brachyterapii s HDR	1	-	0,18	869	-	5,17	-	168
Plánovací CT	1	-	0,18	135	-	-	-	-

**Grafická část:**

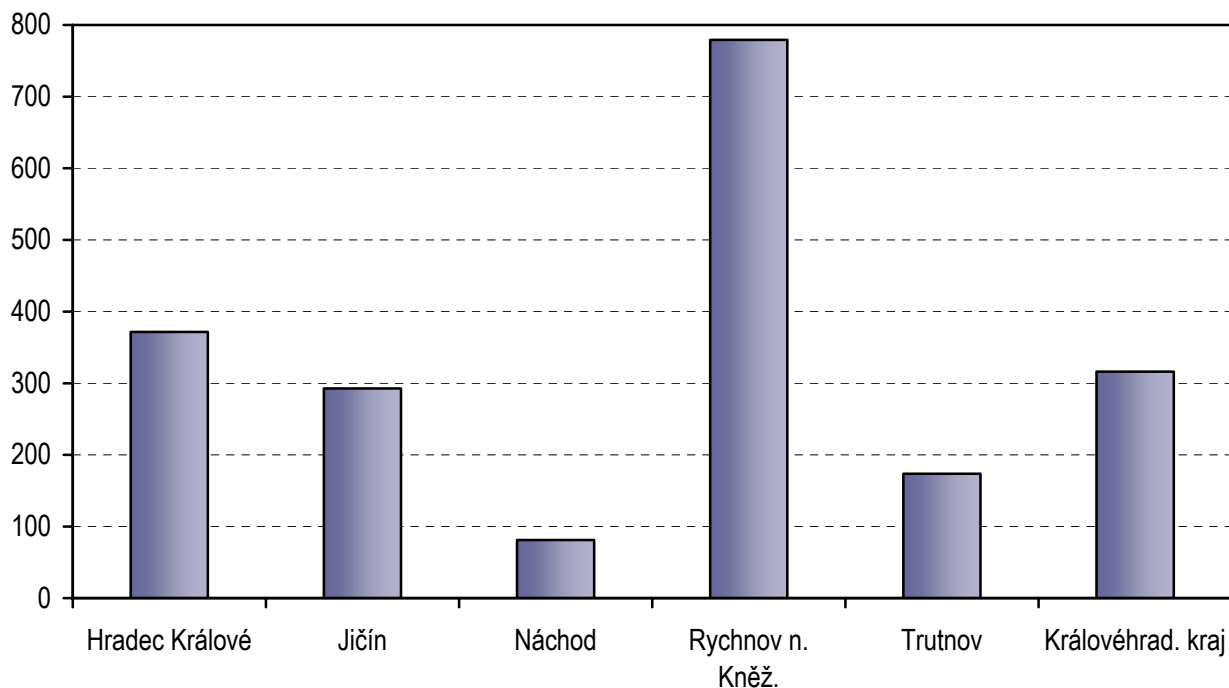
**Počet ambulantních ošetření oboru radiační a klinické onkologie  
v Královéhradeckém kraji za rok 2002 na 10 000 obyvatel**



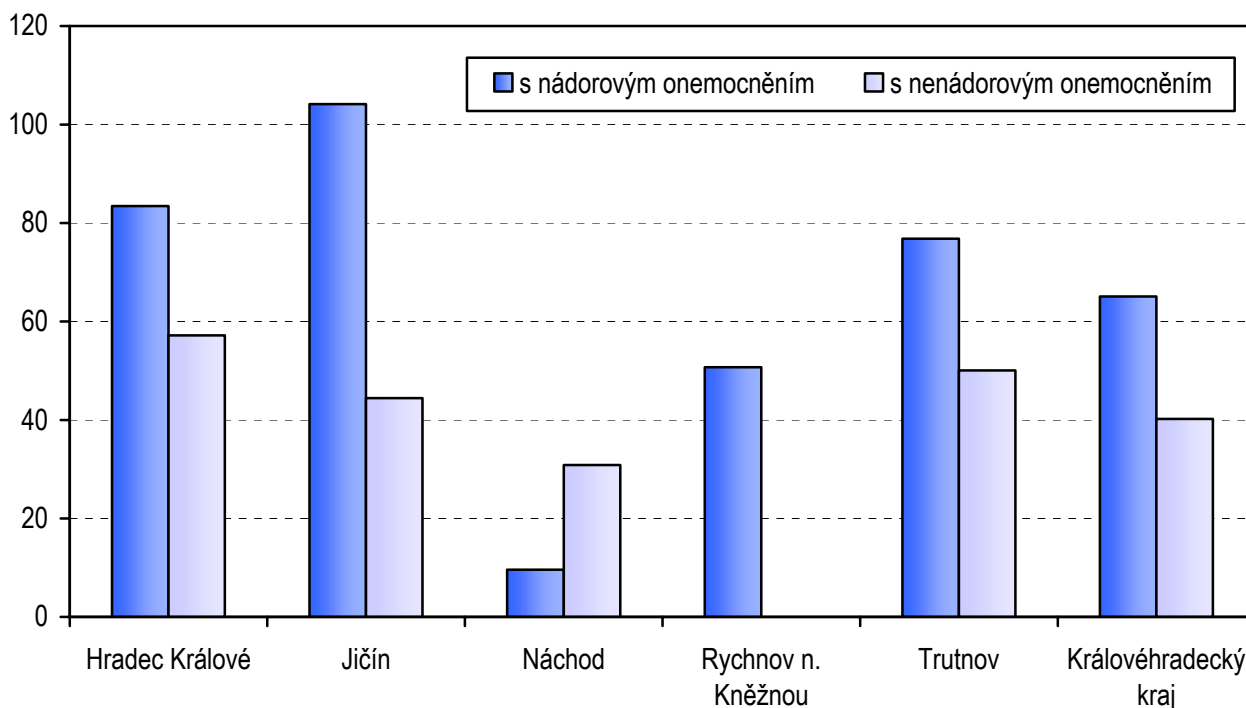
**Počet ošetření na 1 léčeného pacienta v oboru radiační  
a klinické onkologie v Královéhradeckém kraji za rok 2002**



**Počet léčených pacientů v oboru radiační a klinické onkologie  
v Královéhradeckém kraji za rok 2002 na 10 000 obyvatel**



**Počet nově přijatých pacientů v oboru radiační a klinické  
onkologie v Královéhradeckém kraji za rok 2002  
na 10 000 obyvatel**



Zpracoval ÚZIS ČR, Královéhradecký krajský odbor  
Hradecká 1172, 500 03 Hradec Králové  
tel.: 495 515 331, 495 515 332, e-mail: [drahokoupilova@uzis.cz](mailto:drahokoupilova@uzis.cz), <http://www.uzis.cz>