



# Informace ze zdravotnictví Královéhradeckého kraje

Ústavu zdravotnických informací a statistiky  
České republiky

Hradec Králové  
28.6.2005

# 3

## Psychiatrie vč. AT a sexuologie - činnost oboru v Královéhradeckém kraji v roce 2004

*Psychiatry incl. Alcohol and Drugs Guidance Centres and Sexology - Activity  
in Branch in the Královéhradecký Region in 2004*

### Souhrn

Informace ze zdravotnictví kraje o činnosti oboru psychiatrie včetně AT a sexuologie v Královéhradeckém kraji v roce 2004 obsahuje údaje o ambulantní péči z oblasti sítě zdravotnických zařízení, personálního zajištění, činnosti a stručný přehled pacientů podle užívané psychoaktivní látky. Údaje jsou členěny dle druhu zdravotnického zařízení a dle území.

### Summary

*Information on health service activity in the branch of psychiatry including alcohol and drugs guidance centres and sexology in the Královéhradecký region in 2004 contains data about out-patient care, in particular, about health service network, personnel capacity, activity and a brief overview of patients by used psychoactive substance. Data are presented by type of health establishment and by territory.*

Podkladem pro zpracování dat o činnosti oboru psychiatrie je výkaz A (MZ) 1-01 a L (MZ) 1-02 za rok 2004. Pro výpočet relací byly použity údaje ČSÚ. Výkaz vyplňuje samostatně každé ambulantní pracoviště psychiatrie, ambulantní pracoviště AT, sexuologie, včetně ambulantních částí nemocnic, zařízení poskytující parciální hospitalizaci (stacionáře), zařízení krizové intervence, pracoviště drogové závislosti a ambulantní pracoviště psychiatrické léčebny. Vyplňování se týká zdravotnických zařízení všech resortů. Návratnost výkazů v roce 2004 byla 97,4 %.

Vznikem zákona č. 96/2004 Sb., o nelékařských zdravotnických povoláních, vchází v platnost nové kategorie zdravotnických pracovníků, které již nejsou plně srovnatelné s kategoriemi původními. Tam, kde byli v minulých letech uváděni SZP (střední zdravotničtí pracovníci), jsou nyní uváděni ZPBD (zdravotničtí pracovníci způsobilí k výkonu zdravotnického povolání bez odborného dohledu po získání odborné způsobilosti).

Ambulantní péči v oboru psychiatrie zabezpečovalo 38 zdravotnických zařízení a pracovišť. Údaje poskytlo 37 zpravodajských jednotek, ve kterých pracovalo 33,02 lékařů (z toho 30,92 psychiatrů a 2,10 sexuologů), 5,91 psychologů a 25,38 zdravotnických pracovníků nelékařů s odbornou způsobilostí. Jedno zdravotnické zařízení neodevzdalo výkaz o činnosti (okres Hradec Králové). Ukazatele jsou vždy uváděny v tzv. přepočteném počtu, což je součet úvazků včetně smluvních. Na 100 000 obyvatel připadalo 6,03 lékaře (6,26 v roce 2003).

## Činnost ambulantních služeb oboru psychiatrie

Celkem bylo v roce 2004 provedeno 129 468 ambulantních psychiatrických ošetření - vyšetření, což představuje oproti předchozímu roku nárůst o 1,6 %. Z tohoto počtu bylo 91,1 % ve věkové skupině 20 a více let, u dětí ve věku 0-14 let 4,2 % a u 15-19letých 4,7 %. Na 1 lékaře v kraji připadlo 3 920,9 ošetření (3 716,8 v roce 2003). V relaci na 10 000 obyvatel bylo provedeno 2 365,6 ošetření (ČR 2 594,2). Z porovnání počtu ošetření podle pohlaví vyplývá, že psychiatrickou péčí vyhledávaly častěji ženy než muži (2 774,2 ošetření na 10 000 žen a 1 937,2 ošetření na 10 000 mužů), tato teze byla potvrzena také při srovnání míry počtu ošetření v ČR. Nejvyšší počet psychiatrických ošetření - vyšetření na 10 000 obyvatel vykazuje okres Hradec Králové (3 834,6), nejnižší okres Rychnov nad Kněžnou (1 269,0). V okrese Hradec Králové je započtena ambulantní péče psychiatrické kliniky Fakultní nemocnice Hradec Králové, která má celokrajskou působnost.

Celkový počet prvních ošetření v kraji zůstává téměř stejný jako v roce 2003. Jednotkou zjišťování je zde diagnóza, nikoliv pacient. Pro vybrané diagnózy jsou pacienti sledováni podle věkových kategorií, každý pacient je započítán tolikrát, pro kolik onemocnění byl prvně ošetřen v daném roce. Za sledovaný rok bylo provedeno 26 349 prvních ošetření, což představuje 481,7 ošetřených osob na 10 000 obyvatel (v ČR 440,6 ošetřených). Na 1 lékaře připadlo 798,0 prvních ošetření (768,3 v roce 2003). Z hlediska struktury prvních ošetření byla v roce 2004 nejčastější vyšetření pro poruchy neurotické, které tvořily 37,8 %, poruchy afektivní (20,1 %), pro schizofrenii (7,9 %) a organické duševní poruchy (7,9 %). V porovnání s rokem 2003 nedošlo k významným změnám ve struktuře prvních ošetření. Nejvyšší míra prevalence prvních ošetření na 10 000 obyvatel byla zjištěna u skupiny diagnóz pro neurotické poruchy (183,6 případů), v ČR (172,3). Hladinu 50 ošetření na 10 000 obyvatel překročila také míra prevalence vývojových poruch v dětství a adolescenci (152,3) a afektivních poruch (97,8). V rámci ochranné léčby bylo provedeno 1 791 ošetření - vyšetření, z nichž 293 bylo prvních, což představuje proti roku 2003 snížení o 1,6 %.

### Pacienti ambulantních pracovišť AT dle užívané psychoaktivní látky

V Královéhradeckém kraji v roce 2004 vykazovalo činnost 21 ambulantních zařízení AT péče. Do tzv. „živé kartotéky“ ambulantního pracoviště patří všichni pacienti aktivně léčení krátkodobě i dlouhodobě, pacienti sledovaní zdravotně a sociálně se záznamem v dokumentaci ne starším jeden rok a všichni pacienti s uloženou ochrannou léčbou.

Celkový počet pacientů v „živé kartotéce“ AT pracovišť byl 2 842 osob (nárůst proti roku 2003 o 15,1 %), z toho 80,0 % alkoholiků. V průběhu roku bylo léčeno a evidováno pro alkoholismus 2 273 osob. Závislých na alkoholu bylo 1 500 (66,0 %). Na 10 000 obyvatel připadlo v Královéhradeckém kraji 41,6 léčených alkoholiků (ČR 24,7), nejvyšší počet vykazoval okres Trutnov (68,7), nejnižší okres Náchod (16,2). Léčených a evidovaných toxikomanů bylo 569, z toho se závislostí 59,8 % osob. Na 10 000 obyvatel vykazuje Královéhradecký kraj 10,4 toxikomanů, nejvíce v okrese Trutnov (18,2), průměr ČR činil 15,1.

### **Psychiatrická lůžková péče**

V Královéhradeckém kraji jsou v nemocnicích 3 lůžková oddělení psychiatrie (ve Fakultní nemocnici Hradec Králové, v Oblastní nemocnici Jičín a.s., v Oblastní nemocnici Náchod a.s.) a 1 lůžkové oddělení v odborném léčebném ústavu (OLÚ) Léčebna návykových nemocí Nechanice při Fakultní nemocnici Hradec Králové. Oproti roku 2003 se na lůžkových odděleních v nemocnicích zvýšil počet úvazků lékařů o 0,80 a počet zdravotnických pracovníků nelékařů s odbornou způsobilostí se snížil o 0,50.

Průměrný počet lůžek je shodný jako v roce 2003. Průměrný denní stav obsazených lůžek se v porovnání s minulým rokem zvýšil o 1,6 % a prostoj lůžek vzrostl o 20,4 %. Průměrná ošetrovací doba je zhruba na stejné úrovni jako v předchozím roce (v kraji dosahuje 24,1, průměr za ČR 21,2). Počet úvazků lékařů v OLÚ se nepatrně snížil (o 0,40) a počet zdravotnických pracovníků nelékařů s odbornou způsobilostí se snížil o 0,02. Průměrný počet lůžek zůstává stejný jako v roce 2003. Průměrný denní stav obsazených lůžek se oproti roku 2003 snížil o 8,6 % a prostoj lůžek vzrostl o 21,8 %. Průměrná ošetrovací doba v OLÚ se snížila o 15,0 % (v kraji dosahuje 43,7, průměr za ČR činí 76,2). Došlo také k poklesu využití lůžek ve dnech o 8,4 % na 270,7.

Psychiatrické stacionáře se v Královéhradeckém kraji nevyskytují.

#### Značky v tabulkách

Ležatá čárka (-) v tabulce na místě čísla značí, že se jev nevyskytoval  
Tečka (.) na místě čísla značí, že údaj není k dispozici nebo je nespolehlivý

Zpracovala:

Alena Rakoušová

ÚZIS ČR, Královéhradecký krajský odbor

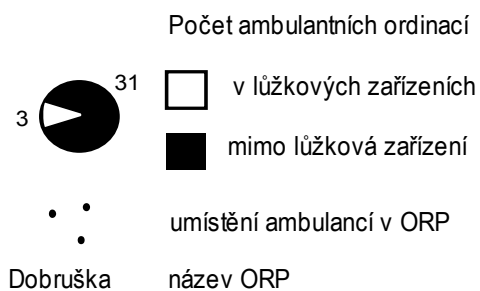
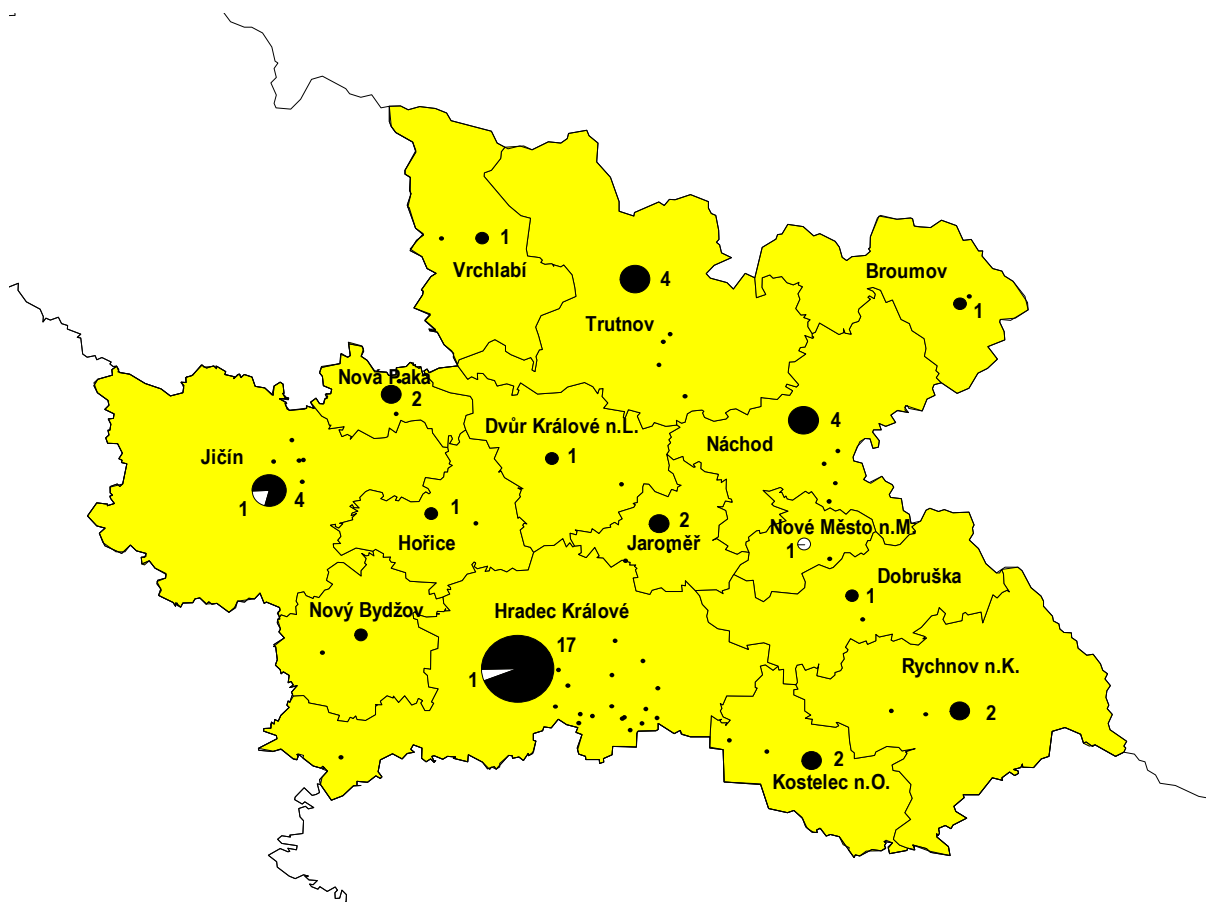
Hradecká 1172, 500 03 Hradec Králové

tel.: 495515331

e-mail: [drahokoupilova@uzis.cz](mailto:drahokoupilova@uzis.cz)

<http://www.uzis.cz>

## Sít' zdravotnických zařízení Královéhradeckého kraje poskytujících ambulantní psychiatrickou a sexuologickou péči dle obcí s rozšířenou působností (ORP)



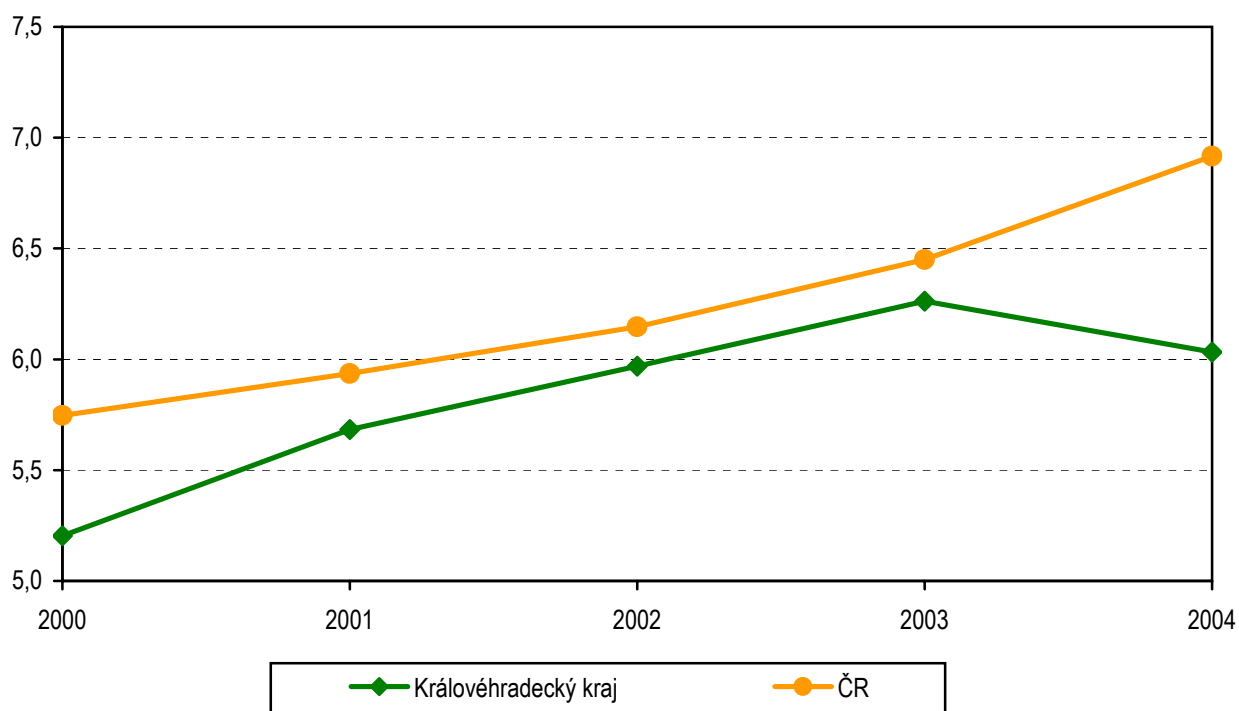
## Personální zajištění ambulantní péče dle druhu zdravotnického zařízení a dle územních celků

Ukazatel	Počet ZZ a pracovišť	Počet pracovníků <sup>1)</sup>					ZPBD <sup>2)</sup>
		lékaři				psycho- logové	
		celkem	z toho				
			psychiatrii	sexuo- logové			
dle druhu zařízení							
Ambulantní část lůžkových ZZ	3	5,46	5,46	-	2,20	6,20	
Samostatná ordinace lékaře specialisty	31	24,56	22,46	2,10	3,71	18,06	
Ostatní ambulantní zařízení	3	3,00	3,00	-	-	1,12	
<b>Celkem</b>	<b>37</b>	<b>33,02</b>	<b>30,92</b>	<b>2,10</b>	<b>5,91</b>	<b>25,38</b>	
dle území							
Hradec Králové	15	15,95	14,45	1,50	2,20	11,13	
Jičín	7	5,80	5,40	0,40	-	3,35	
Náchod	6	4,61	4,61	-	0,50	4,10	
Rychnov nad Kněžnou	3	2,00	2,00	-	-	1,60	
Trutnov	6	4,66	4,46	0,20	3,21	5,20	

<sup>1)</sup> Součet úvazků, vč. smluvních

<sup>2)</sup> ZPBD - zdravotničtí pracovníci nelékaři s odbornou způsobilostí bez odborného dohledu dle zákona č. 96/2004 Sb. o nelékařských povoláních § 5 - § 21

### Počet lékařů na 100 000 obyvatel v letech 2000 - 2004



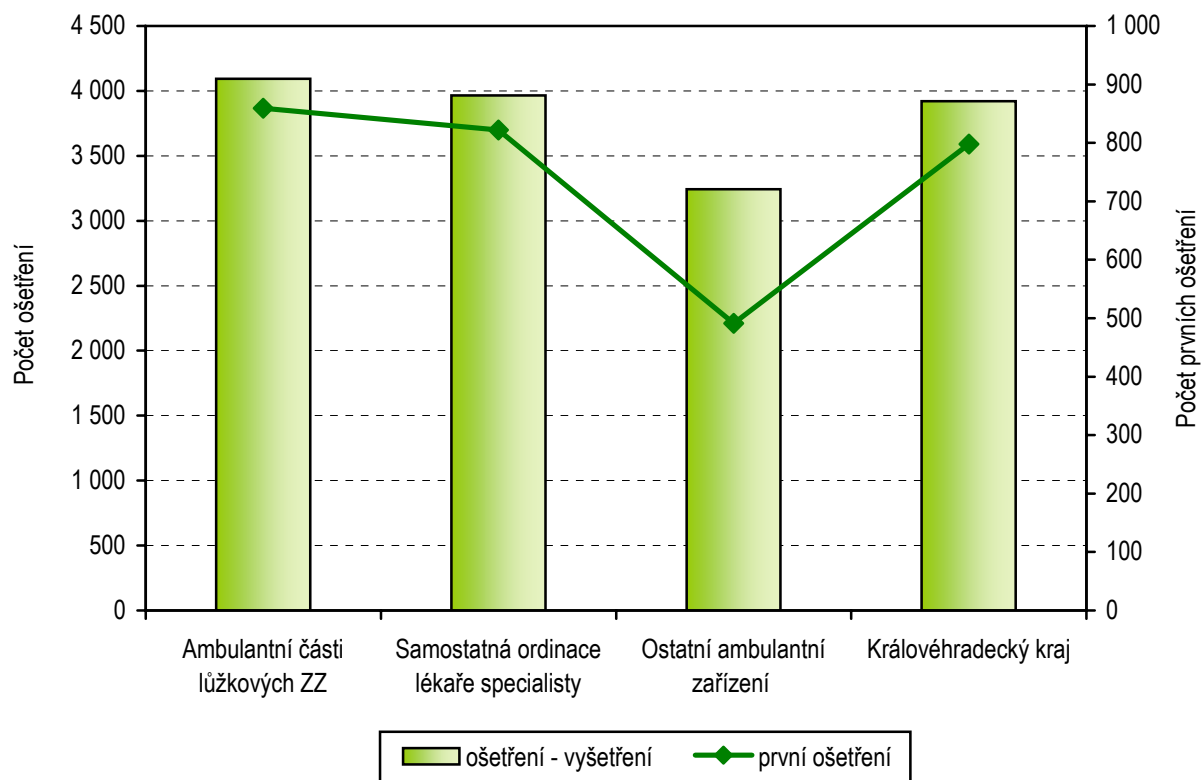
### Ambulantní péče (počty ošetření - vyšetření) dle území

Území, okres	Počet ošetření - vyšetření			Počet prvních ošetření <sup>1)</sup>			Počet oš. - vyš. na 1 léč. pacienta
	celkem	z toho v %		celkem	z toho v %		
		žen	dětí <sup>2)</sup>		žen	dětí <sup>2)</sup>	
Hradec Králové	60 974	57,77	4,45	12 520	61,87	4,07	4,87
Jičín	18 798	57,14	8,34	3 911	54,23	16,39	4,81
Náchod	17 243	61,26	4,14	3 015	57,55	11,11	5,72
Rychnov nad Kněžnou	10 021	66,84	3,38	3 131	66,34	9,29	3,20
Trutnov	22 432	65,44	0,72	3 772	62,91	1,14	5,95
Královéhradecký kraj	129 468	60,18	4,25	26 349	60,92	6,91	4,91
ČR	2 647 852	60,03	3,59	449 680	59,54	5,30	5,89

<sup>1)</sup> Počet prvních ošetření v daném roce odpovídá počtu léčených pacientů v daném roce

<sup>2)</sup> Osoby ve věku 0-14 let

### Počet ošetření - vyšetření a prvních ošetření na 1 lékaře dle druhu zdravotnického zařízení



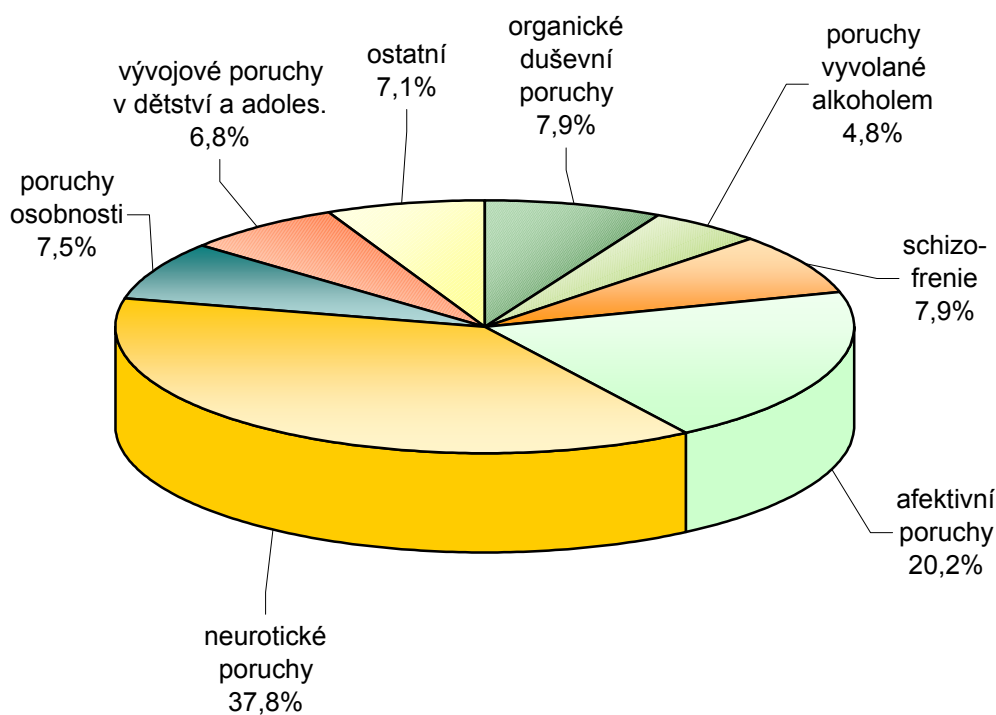
## Vybraná onemocnění u léčených pacientů dle druhu zdravotnického zařízení

Druh zdravotnického zařízení	Počet prvních ošetření pro vybraná onemocnění <sup>1)</sup>						
	organické duševní poruchy	poruchy vyvolané alkoholem	schizo-frenie	afektivní poruchy	neurotické poruchy	poruchy osobnosti	vývojové poruchy v dětství a adoles.
Ambulantní část lůžkových zdravotnických zařízení	245	369	470	955	1 487	488	188
Samostatná ordinace lékaře specialisty	1 590	877	1 567	4 300	7 974	1 290	1 620
Ostatní ambulantní zařízení	260	34	68	92	580	219	-
Královéhradecký kraj	2 095	1 280	2 105	5 347	10 041	1 997	1 808
	na 10 000 obyvatel <sup>2)</sup>						
Královéhradecký kraj	38,30	23,40	38,48	97,75	183,57	36,51	152,27
ČR	48,09	24,27	39,12	83,18	172,25	25,61	96,65

<sup>1)</sup> Počet zjištěných diagnóz, ne pacientů

<sup>2)</sup> U onemocnění vývojové poruchy v dětství a adolescenci je přepočítáno na 10 000 obyvatel ve věku 0-19 let

## Struktura prvních ošetření pro vybraná onemocnění



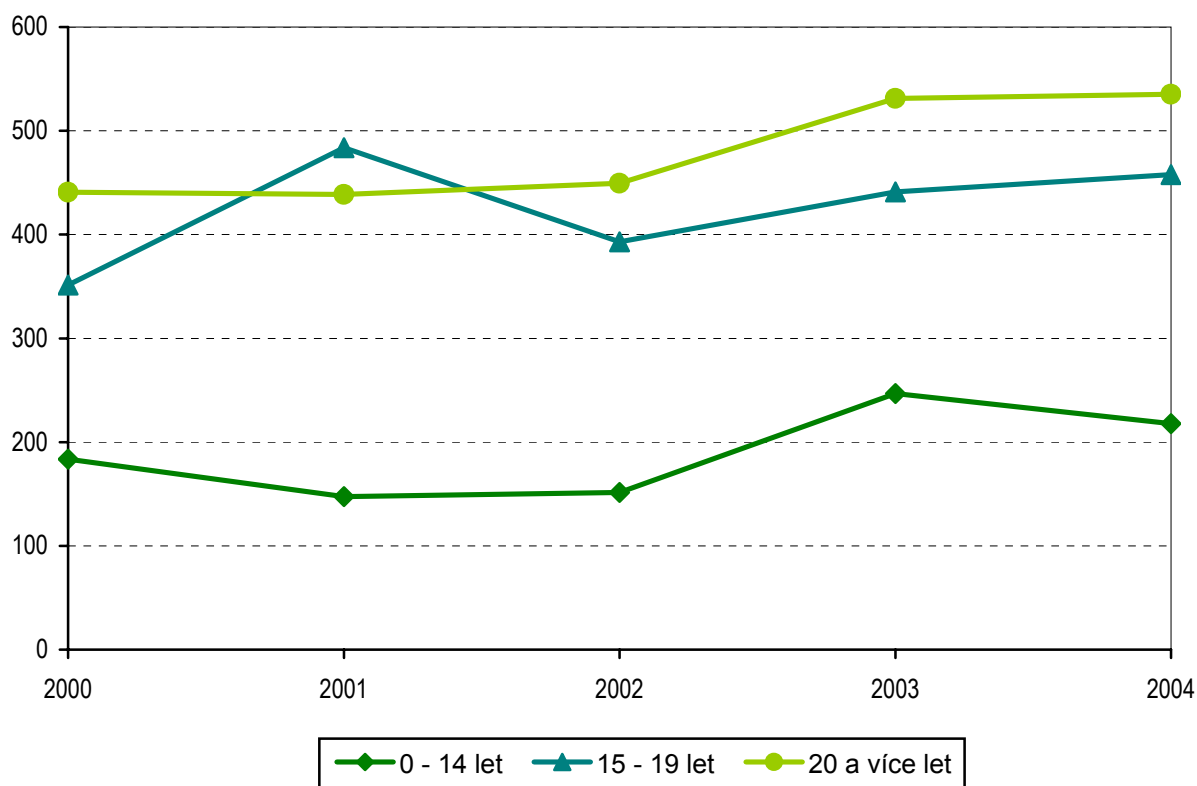
## Pacienti ambulantních pracovišť AT dle užívané psychoaktivní látky a věku

Věk	Pacienti "živé kartotéky" podle užívané psychoaktivní látky					
	alkohol			drogy		
	celkem	z toho závislí <sup>1)</sup> (%)	na 10 000 obyvatel <sup>2)</sup>	celkem	z toho závislí <sup>1)</sup> (%)	na 10 000 obyvatel <sup>2)</sup>
0 - 14 let	1	.	0,12	1	.	0,12
15 - 19 let	22	.	6,26	143	.	40,67
20 - 29 let	290	.	34,10	334	.	39,27
30 - 39 let	638	.	82,37	48	.	6,20
40 a více let	1 322	.	49,74	43	.	1,62
Královéhradecký kraj	2 273	65,99	41,55	569	59,75	10,40
ČR	25 235	77,49	24,72	15 390	77,39	15,08

<sup>1)</sup> Pacient abuzér, závislý na psychoaktivní látce, s možností akutních intoxikací a zdravotního poškození

<sup>2)</sup> Obyvatelé příslušné věkové skupiny

### Počet léčených pacientů na 10 000 obyvatel dle věku





## Vyžívání lůžkového fondu psychiatrických oddělení nemocnic a odborných léčebných ústavů (OLÚ) a zatížení zdravotnických pracovníků

Ukazatel	Nemocnice		OLÚ	
	Kraj	ČR	Kraj	ČR
Počet oddělení	3	33	1	31
Počet pracovníků <sup>1)</sup>				
lékaři	11,99	140,53	1,60	441,02
ZPBD <sup>2)</sup>	42,00	540,39	16,22	2 833,50
sestry <sup>2)</sup> u lůžka	39,00	492,69	16,22	2 697,16
ZPOD <sup>2)</sup> u lůžka	7,00	135,06	6,00	1 139,29
Průměrný počet lůžek	111,00	1 503,91	56,00	9 638,52
Průměrný denní stav obsazených lůžek				
celkem	89,0	1 211,5	41,4	8 736,7
na 1 lékaře	7,4	8,6	25,9	19,8
na 1 sestru <sup>2)</sup> u lůžka	2,3	2,5	2,6	3,2
Počet lékařů na 100 lůžek	10,80	9,36	2,86	4,58
Počet ZPBD <sup>2)</sup> na 100 lůžek	37,84	36,00	28,96	29,41
Počet hospitalizovaných	1 350	20 878	347	41 986
Nemocniční letalita	2,2	2,4	-	41,5
Využití lůžek ve dnech	293,4	294,8	270,7	331,8
Průměrná ošetrovací doba	24,1	21,2	43,7	76,2
Prostoj lůžek <sup>3)</sup>	5,3	4,1	13,4	6,6

<sup>1)</sup> Součet úvazků

<sup>2)</sup> Zdravotničtí pracovníci dle zákona č. 96/2004 Sb.

ZPBD - zdravotničtí pracovníci nelékaři s odbornou způsobilostí bez odborného dohledu (§ 5 - § 21)

sestry - všeobecné sestry a porodní asistentky (§ 5 - § 6)

ZPOD - zdravotničtí pracovníci nelékaři pod odborným dohledem nebo přímým vedením (§ 29 - § 42)

<sup>3)</sup> Ve dnech na 1 hospitalizovaného z lůžek schopných provozu

Seznam nemocnic s psychiatrickým oddělením v kraji:

Fakultní nemocnice Hradec Králové

Oblastní nemocnice Jičín a.s.

Oblastní nemocnice Náchod a.s.

Seznam OLÚ s psychiatrickým oddělením v kraji:

Fakultní nemocnice Hradec Králové - Léčebna návykových nemocí Nechanice