



Informace ze zdravotnictví Královéhradeckého kraje

Ústavu zdravotnických informací a statistiky
České republiky

Hradec Králové
18.8.2005

13

Radiologie a zobrazovací metody - činnost oboru v Královéhradeckém kraji v roce 2004

X-ray Diagnostics - Activity in Branch in the Královéhradecký Region in 2004

Souhrn

Informace ze zdravotnictví kraje o činnosti oboru radiologie a zobrazovacích metod v Královéhradeckém kraji v roce 2004 obsahuje údaje o personálním zajištění a o počtu různých druhů vyšetření dle územního členění a podle druhu zdravotnického zařízení.

Summary

Information on health service activity in the branch of X-ray diagnostics in the Královéhradecký region in 2004 contains data about personnel capacity and the numbers of selected types of examinations by district of the region and by type of establishment.

Podklady pro zpracování této aktuální informace o činnosti oboru radiologie a zobrazovací metody byly čerpány z údajů pravidelného ročního sběru dat. Výkaz vyplňuje samostatně každé oddělení (pracoviště) radiologie a zobrazovacích metod, včetně ambulantních částí nemocnic. Výkaz byl součástí Programu statistických zjišťování Ministerstva zdravotnictví v ČR na rok 2004. Vyplňování se týkalo všech zdravotnických zařízení bez ohledu na jejich zřizovatele.

Zákonem č. 96/2004 Sb., o nelékařských zdravotnických povoláních, vchází v platnost nové kategorie zdravotnických pracovníků. Původní kategorie SZP (střední zdravotničtí pracovníci) byla nahrazena ne plně srovnatelnou kategorií ZPBD (zdravotničtí pracovníci způsobilí k výkonu zdravotnického povolání bez odborného dohledu po získání odborné způsobilosti).

Činnost oboru radiologie a zobrazovací metody

Mapka nám znázorňuje počet a rozmístění ambulantních ordinací oboru radiologie a zobrazovací metody dle obcí s rozšířenou působností. Počet ordinací v mapce není shodný s počtem zdravotnických zařízení v následující tabulce. Je to z toho důvodu, že v mapce jsou znázorněna i detašovaná (začleněná) pracoviště.

Činnost na území Královéhradeckého kraje zabezpečovalo 38 pracovišť oboru radiologie a zobrazovací metody, ve kterých pracovalo 92,43 lékařů (z toho 76,78 s atestací v tomto oboru), 200,96 zdravotnických pracovníků nelékařů s odbornou způsobilostí bez odborného dohledu (ZPBD) a 0,50 jiných odborných pracovníků ve zdravotnictví (součet úvazků včetně smluvních). Více než 76 % zdravotnických pracovníků

způsobilých k výkonu zdravotnického povolání bez odborného dohledu (ZPBD) tvoří radiologičtí asistenti.

Tato pracoviště poskytla pacientům 792 264 vyšetření, tj. o necelé 1 % méně než v roce 2003. Na 10 000 obyvatel Královéhradeckého kraje připadlo 14 484 vyšetření (v ČR 12 919). Na každého lékaře připadlo průměrně 8 572 vyšetření za rok a na každého radiologického asistenta 5 142 vyšetření za rok. Nejvíce vyšetření, tak jako v loňském roce, bylo provedeno v ambulantních částech lůžkových ZZ (60 %). V samostatných ordinacích lékařů specialistů bylo provedeno 38 % vyšetření a v ostatních ambulantních zařízeních pouze 2 % vyšetření.

Z celkového počtu vyšetření mají nejvyšší podíl skiagrafická vyšetření 58 % (v ČR 63 %) a ultrasonografická vyšetření 26 % (v ČR 20 %). Mamografická vyšetření činily 6 %, CT vyšetření 5 % a zbylých 5 % tvořila další vyšetření prováděná v tomto oboru (MR vyšetření, skiaskopicko-skiagrafická vyšetření, angiografická vyšetření, intervenční výkony a jiná vyšetření).

Na výkaze oboru radiologie a zobrazovací metody se také sleduje přístrojové vybavení. Nejvyšší zastoupení v kraji (60) mají RTG pro skiografii - stacionární, z tohoto počtu je 24 přístrojů starších 8 let a 8 přístrojů starších 15 let. Dalším nejčastěji vykazovaným přístrojem je UZ s barevným mapováním (34), z toho 4 přístroje jsou starší 8 let.

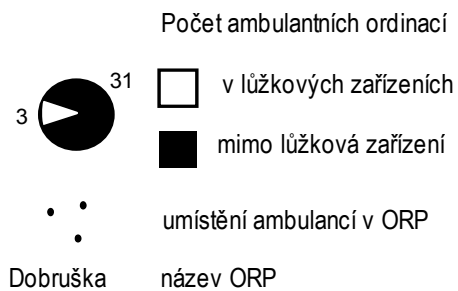
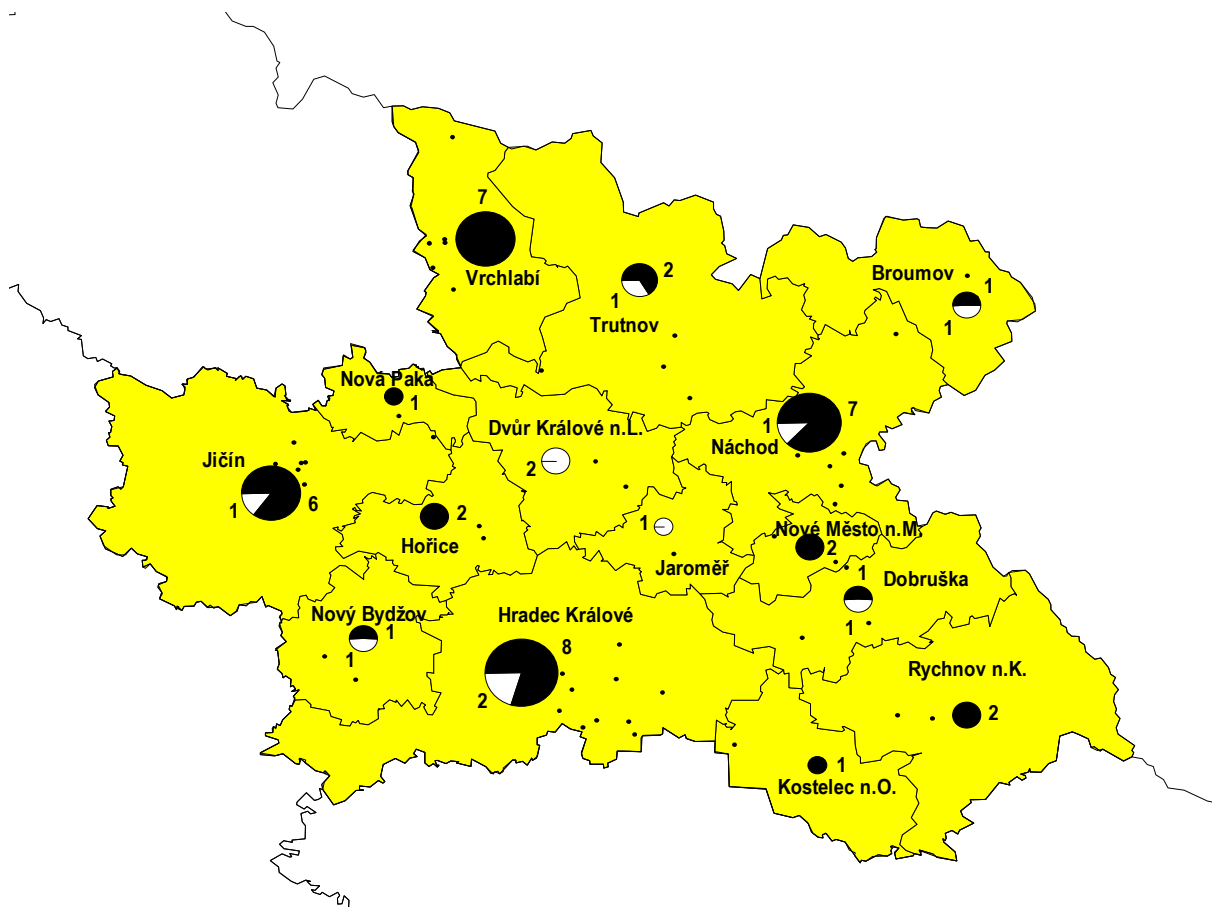
Značky v tabulkách

Ležatá čárka (-) v tabulce na místě čísla značí, že se jev nevyskytoval

Zpracovala:

Dana Řeháková
ÚZIS ČR, Královéhradecký krajský odbor
Hradecká 1172, 500 03 Hradec Králové
tel.: 495 515 331
e-mail: drahokoupilová@uzis.cz
<http://www.uzis.cz>

Sít' zdravotnických zařízení poskytujících ambulantní péči radiologie a zobrazovací metody dle obcí s rozšířenou působností (ORP)



Personální zajištění dle druhu zdravotnických zařízení a dle území

Ukazatel	Počet ZZ a pracovníků	Počet pracovníků ¹⁾			
		lékaři	ZPBD ²⁾		ZPSZ a JOP ²⁾
			celkem	z toho radiologický asistent	
dle druhu zařízení					
Ambulantní část lůžkových ZZ	12	56,03	134,04	101,04	0,50
Samostatné ordinace lékařů specialistů	22	35,75	63,87	50,00	-
Ostatní ambulantní zařízení	4	0,65	3,05	3,05	-
Celkem	38	92,43	200,96	154,09	0,50
dle území					
Hradec Králové	12	44,98	96,49	67,29	0,50
Jičín	7	9,05	24,20	22,00	-
Náchod	8	13,40	27,87	22,80	-
Rychnov nad Kněžnou	3	10,60	24,90	19,50	-
Trutnov	8	14,40	27,50	22,50	-
Královéhradecký kraj	38	92,43	200,96	154,09	0,50

¹⁾ Součet úvazků, vč. smluvních

²⁾ Zdravotničtí pracovníci dle zákona č. 96/2004 Sb.:

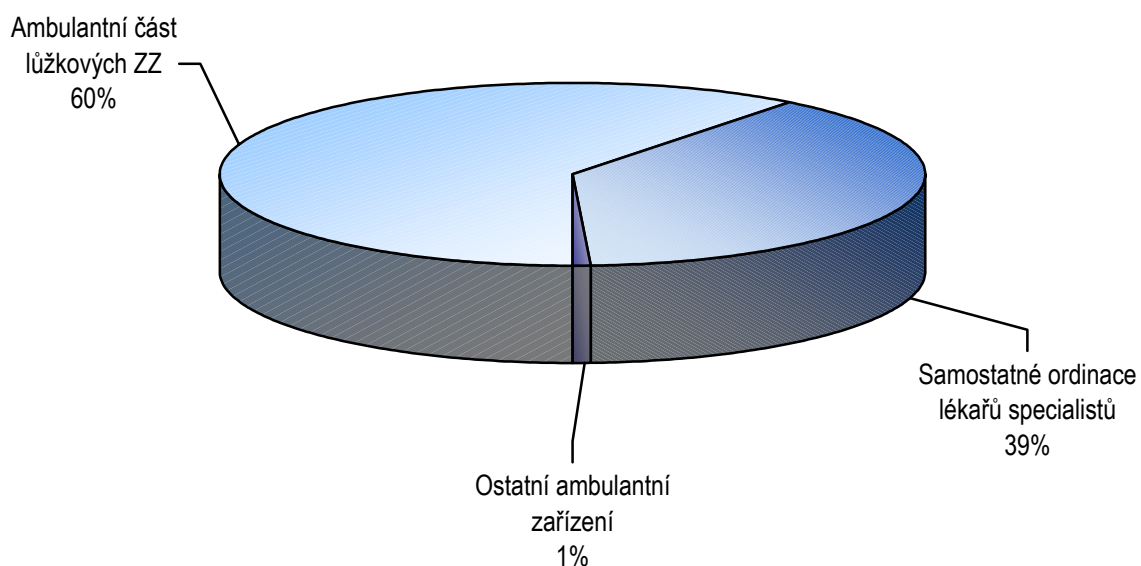
ZPBD - zdravotničtí pracovníci nelékaři s odbornou způsobilostí bez odborného dohledu § 5 - § 21

ZPSZ - zdravotničtí pracovníci nelékaři s odbornou a specializovanou způsobilostí bez odborného dohledu § 22 - § 28

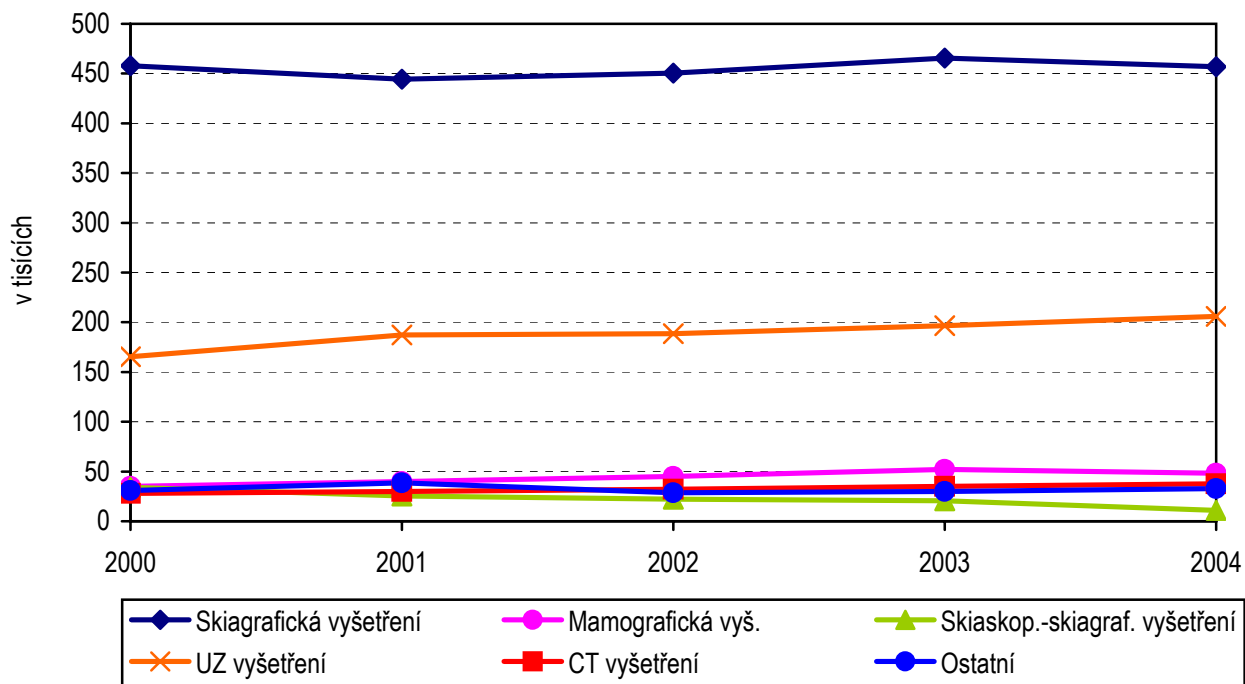
JOP - jiní odborní pracovníci ve zdravotnictví § 43

Struktura počtu vyšetření dle druhu vyšetření a druhu zdravotnických zařízení

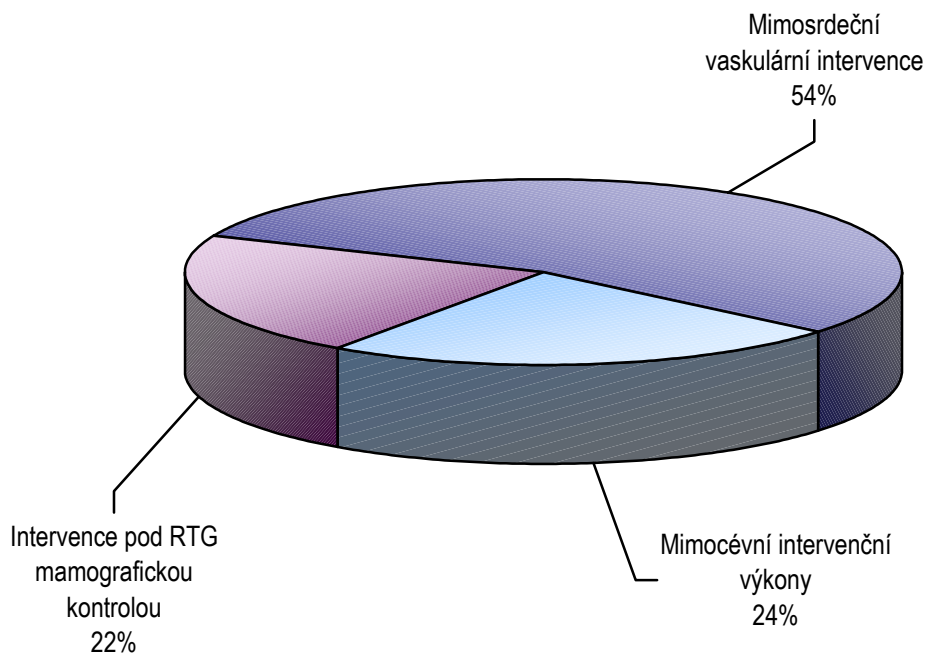
Druh vyšetření	Počet vyšetření				
	celkem	na 10 tisíc obyvatel	z toho v (%)		
			ambulantní části lůžkových ZZ	samostatných ordinací lékařů specialistů	ostatních ambulantních ZZ
Skiagrafická vyšetření	456 806	8 351,2	61,1	35,9	3,0
Radiofotografická vyšetření	-	-	-	-	-
Mamografická vyšetření	48 229	881,7	47,9	52,1	-
Skioskopicko-skiagrafická vyšetření	10 927	199,8	82,7	15,3	1,9
Angiografická vyšetření	8 283	151,4	94,3	5,7	-
UZ (ultrasonografická) vyšetření	206 042	3 766,8	52,4	47,5	0,1
CT vyšetření	37 495	685,5	80,3	19,7	-
MR vyšetření	14 649	267,8	73,8	26,2	-
Intervenční výkony	4 477	81,8	82,3	17,7	-
Jiná	5 356	97,9	100,0	-	-
Královéhradecký kraj	792 264	14 483,9	60,2	38,0	1,8
ČR	13 186 077	12 918,8	70,4	17,7	12,0

Zastoupení ambulantních lékařů dle druhu zdravotnických zařízení

Vývoj počtu ošetření v letech 2000 - 2004



Struktura intervenčních výkonů



Celkový počet provedených intervenčních výkonů: **4477**

Struktura jednotlivých vyšetření dle druhu zdravotnických zařízení a dle území

1/2

Okres ¹⁾	Počet vyšetření			
	celkem	z toho v (%)		
		ambulantní části lůžkových ZZ	samostatných ordinací lékařů specialistů	ostatních ambulantních ZZ
Skiagrafická vyšetření				
Hradec Králové	187 012	73,7	21,9	4,4
Jičín	48 384	51,2	46,2	2,6
Náchod	68 235	73,5	20,6	5,9
Rychnov nad Kněžnou	64 821	22,7	77,3	-
Trutnov	88 354	58,5	41,5	-
Mamografická vyšetření				
Hradec Králové	19 504	63,8	36,2	-
Jičín	5 136	16,4	83,6	-
Náchod	5 587	100,0	-	-
Rychnov nad Kněžnou	7 909	-	100,0	-
Trutnov	10 093	41,7	58,3	-
Skiaskopicko-skiagrafická vyšetření				
Hradec Králové	7 102	82,4	17,6	-
Jičín	453	53,6	-	46,4
Náchod	1 561	100,0	-	-
Rychnov nad Kněžnou	699	39,2	60,8	-
Trutnov	1 112	100,0	-	-
Angiografická vyšetření				
Hradec Králové	7 303	100,0	-	-
Náchod	378	100,0	-	-
Rychnov nad Kněžnou	527	10,8	89,2	-
Trutnov	75	100,0	-	-
UZ (ultrasonografická) vyšetření				
Hradec Králové	97 096	64,2	35,8	0,0
Jičín	18 571	30,0	69,0	1,1
Náchod	36 909	72,0	28,0	-
Rychnov nad Kněžnou	31 125	21,4	78,6	-
Trutnov	22 341	31,1	68,9	-

Struktura jednotlivých vyšetření dle druhu zdravotnických zařízení a dle území

2/2

Okres ¹⁾	Počet vyšetření			
	celkem	z toho v (%)		
		ambulantní části lůžkových ZZ	samostatných ordinací lékařů specialistů	ostatních ambulantních ZZ
CT vyšetření				
Hradec Králové	13 184	100,0	-	-
Jičín	4 045	100,0	-	-
Náchod	5 117	100,0	-	-
Rychnov nad Kněžnou	4 748	-	100,0	-
Trutnov	10 401	74,8	25,2	-
MR vyšetření				
Hradec Králové	10 817	100,0	-	-
Rychnov nad Kněžnou	3 832	-	100,0	-
Intervenční výkony				
Hradec Králové	3 605	96,7	3,3	-
Jičín	156	66,7	33,3	-
Rychnov nad Kněžnou	491	-	100,0	-
Trutnov	225	42,7	57,3	-
Jiná vyšetření				
Hradec Králové	5 225	100,0	-	-
Jičín	44	100,0	-	-
Trutnov	87	100,0	-	-

¹⁾ Uvedeny pouze ty okresy, ve kterých byl daný druh vyšetření prováděn