



Informace ze zdravotnictví Jihočeského kraje

Ústavu zdravotnických informací a statistiky
České republiky

České Budějovice
29.9.2004

15

Lázeňská péče v Jihočeském kraji v roce 2003

Podkladem pro zpracování dat v této informaci o činnosti lázeňských zařízení byly roční výkazy za rok 2003 L (MZ) 2-01. Výkazy byly součástí Programu statistických zjišťování v České republice uveřejněného ve Sbírce zákonů ČR formou vyhlášky č. 470/2002 Sb. a její samostatné přílohy č. 2, částka 163 ze dne 19. listopadu 2002. Program byl sestaven v souladu se zákonem č. 89/1995 Sb., o státní statistické službě, ve znění pozdějších předpisů.

Roční výkaz o činnosti lázní vyplňují všechna lázeňská zařízení bez ohledu na jejich zřizovatele. Na místech, kde jsou uváděné termíny lékařů, střední zdravotnický personál, rehabilitační pracovníci nebo jejich počty, se jedná o přepočtené počty (úvazky) příslušných pracovníků včetně smluvních. Návratnost výkazů byla 100 %.

V Jihočeském kraji ke konci roku 2003 existovalo 5 zařízení s 1 422 lůžky, která jsou využívána pro léčbu dospělých pacientů (Lázně AURORA s.r.o., Třeboň; BERTINY lázně Třeboň s.r.o.; Rehabilitační lázeňské sanatorium, Vráž u Písku; Lázně Bechyně s.r.o.; Lázeňské a léčebné domy Jupiter, Bechyně). Publikované údaje jsou uváděny pouze za celý kraj, jelikož pouze dvě zdravotnická zařízení souhlasila s publikováním svých údajů.

Personální zabezpečení

O lázeňské pacienty se v roce 2003 staralo 19,8 lékařů a 96,6 středně zdravotnických pracovníků. Z celkového počtu středních zdravotnických pracovníků je 46,4 % rehabilitačních pracovníků.

Činnost v oboru

V lázeňských zařízeních bylo léčeno celkem 20 027 pacientů, což je o 10,3 % více než v roce 2002. Z celkového počtu pacientů bylo přijato 65,2 % pro komplexní lázeňskou péči, 8,6 % pro příspěvkovou péči; 16,3 % připadlo pro tuzemské pacienty plně hradící péči a 9,9 % tvořili cizinci.

Průměrná ošetřovací doba je proti roku 2002 nepatrně nižší (o 0,44 %). Pokles byl hlavně zaznamenán u plně hrazené péče, kdy u tuzemců činil 6,2 % a cizinců 10,7 %.

Lázeňské péče v kraji je poskytována pouze pro indikační skupiny nemoci pohybového ústrojí 83,5 % a nemoci nervové 16,5 %. Skladbě těchto pacientů odpovídají i léčebné výkony, kdy z celkového počtu převažují výkony rehabilitace 30,3 %, výkony vodoléčby a masáže 22,1 %, elektrofyziální výkony 16,3 %.

Zpracoval:

ÚZIS ČR

Jihočeský krajský odbor

Adresa: Žižkova 12/ 309, 370 01 České Budějovice

telefon: 387 718 383

email: holomelova@uzis.cz

<http://www.uzis.cz>

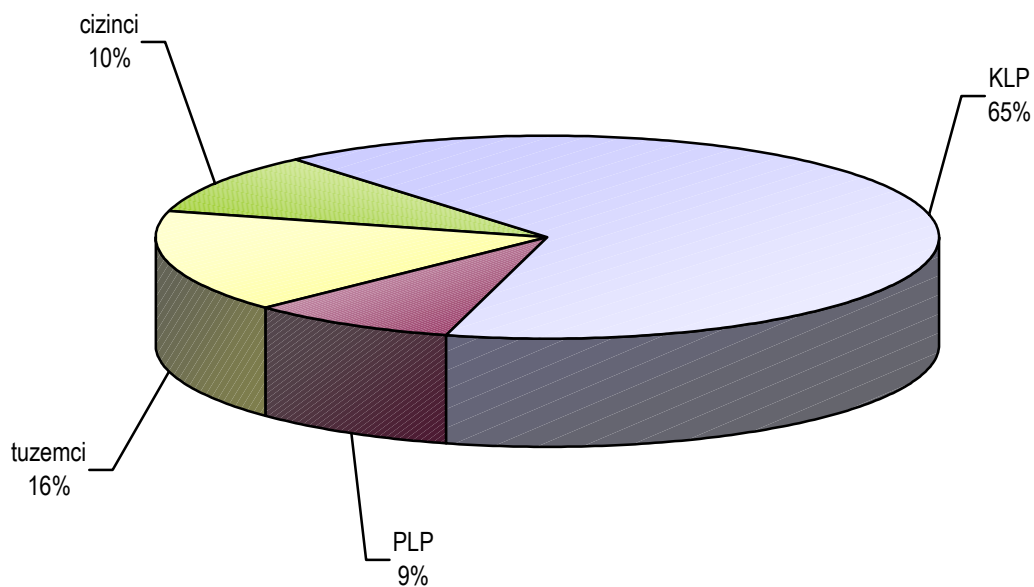
Lázeňská péče pro dospělé na náklad zdravotního pojištění a na vlastní náklady

Lázeňská péče pro dospělé	Poskytnutá lázeňská péče				celkem	Doprovod hrazený ZP	Pacienti celkem + doprovod
	na náklad zdrav. pojištění		plně na vlastní náklady				
	KLP ^{*)}	PLP ^{**)}	tuzemci	cizinci			
Přijetí pacienti	13 065	1 716	3 273	1 973	20 027	33	20 060
Ošetřovací dny	310 079	35 647	31 661	26 745	404 132	755	404 887
Průměrná ošetřovací doba	23,7	20,8	9,7	13,6	20,2	22,9	20,2

^{*)} KLP - komplexní lázeňská péče

^{**)} PLP - příspěvková lázeňská péče

Skladba pacientů lázeňských zařízení



Lázeňská péče pro dospělé - počet přijatých pacientů, ošetřovacích dnů a průměrná ošetřovací doba podle indikačních skupin u pacientů na náklad zdravotního pojištění a u plně placících pacientů (tuzemců i cizinců)

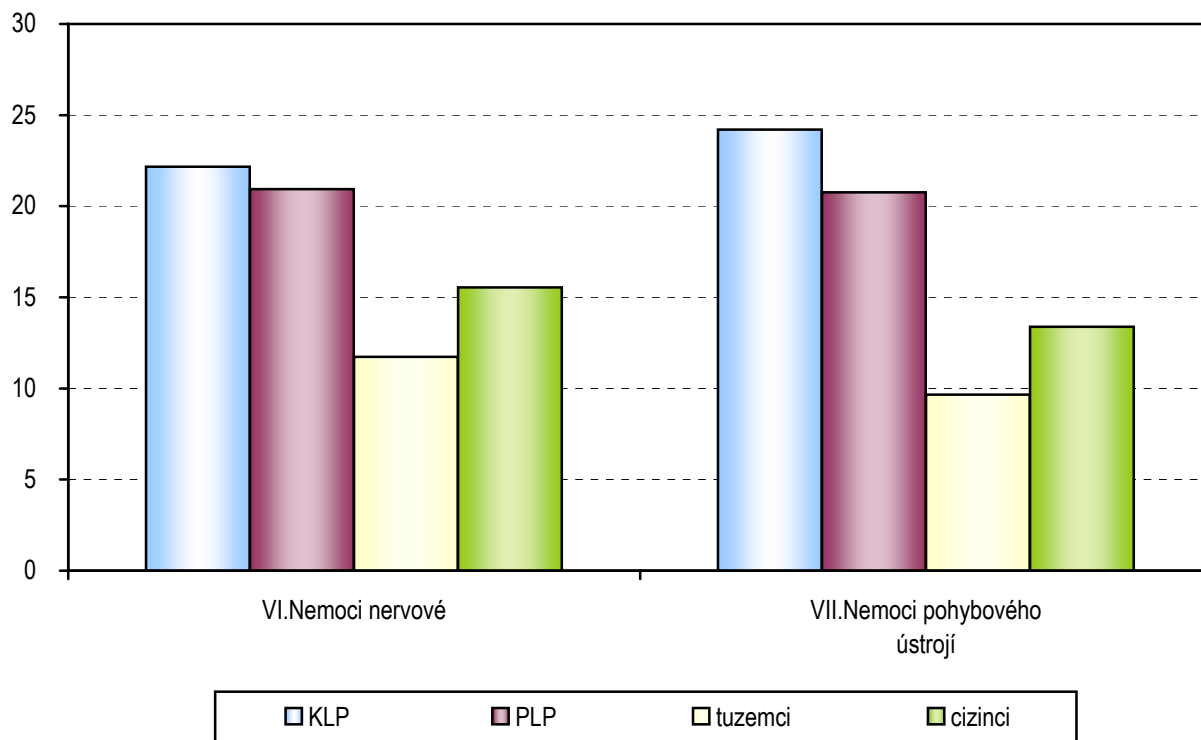
Indikační skupiny	Počet				Průměrná ošetřovací doba	
	přijatých pacientů		ošetřovacích dnů		KLP *)	PLP **)
	KLP *)	PLP **)	KLP *)	PLP **)		
VI.Nemoci nervové	3 004	123	66 598	2 575	22	21
VII.Nemoci pohybového ústrojí	10 061	1 593	243 481	33 072	24	21

Indikační skupiny	Počet přijatých pacientů				Průměrná ošetřovací doba	
	přijatých pacientů		ošetřovacích dnů		platící tuzemci	cizinci
	platící tuzemci	cizinci	platící tuzemci	cizinci		
VI.Nemoci nervové	33	151	387	2 346	12	16
VII.Nemoci pohybového ústrojí	3 240	1 822	31 274	24 399	10	13

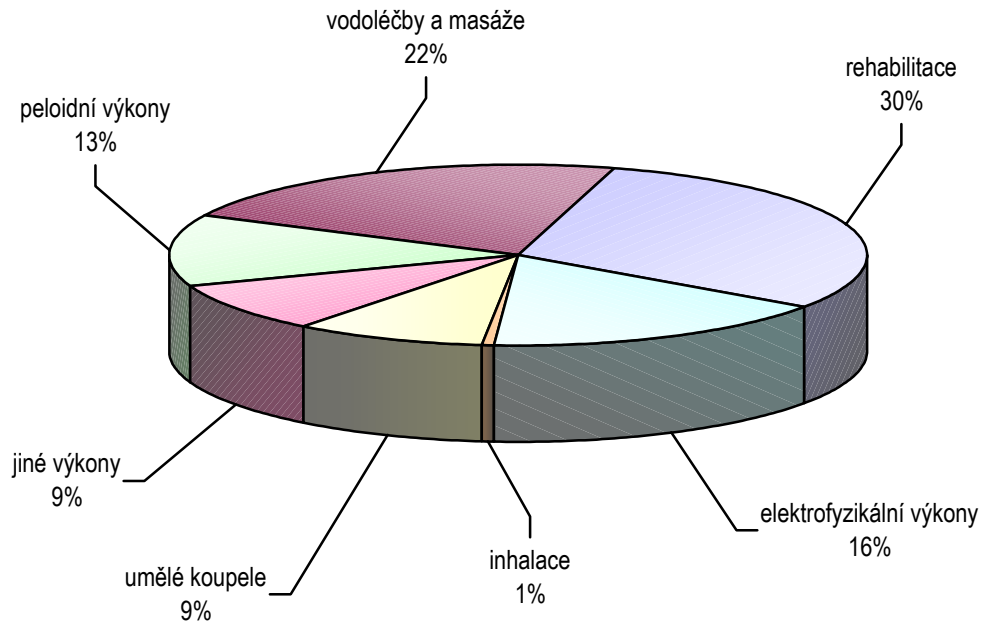
*) KLP - komplexní lázeňská péče

**) PLP - příspěvková lázeňská péče

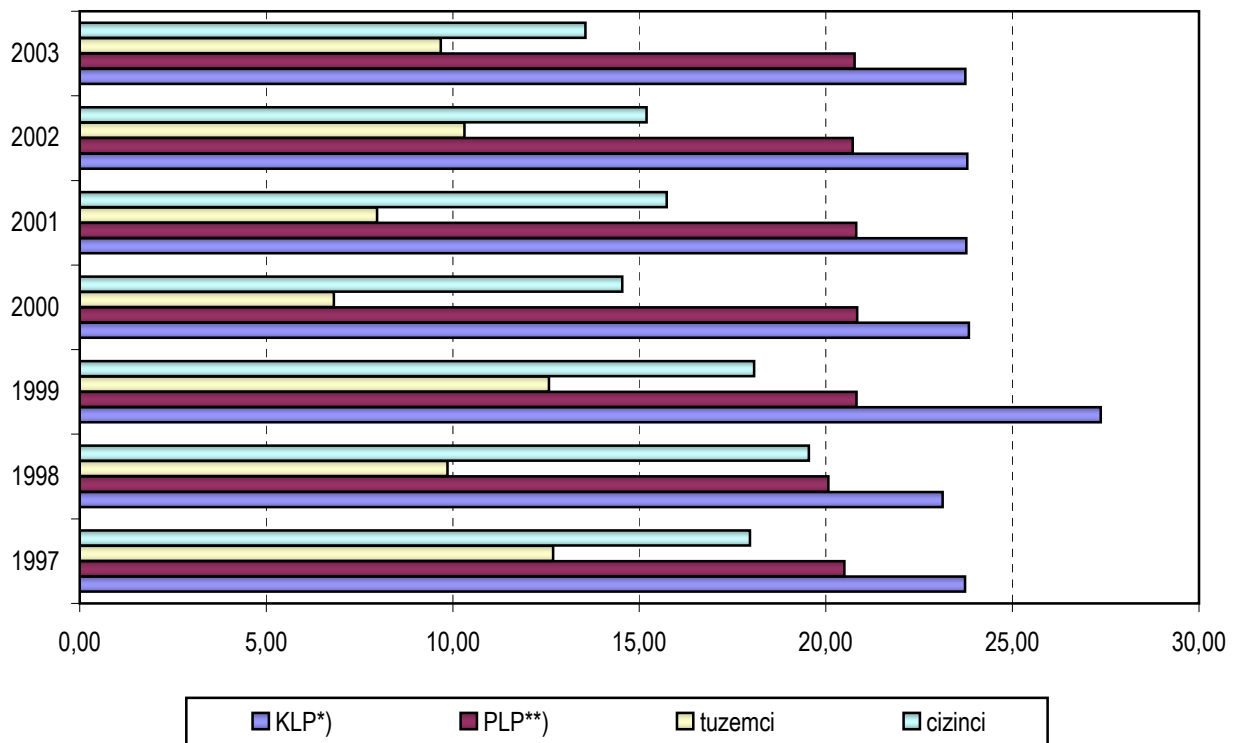
Průměrná ošetřovací doba podle indikačních skupin



Léčebné výkony poskytnuté pacientům lázeňské péče



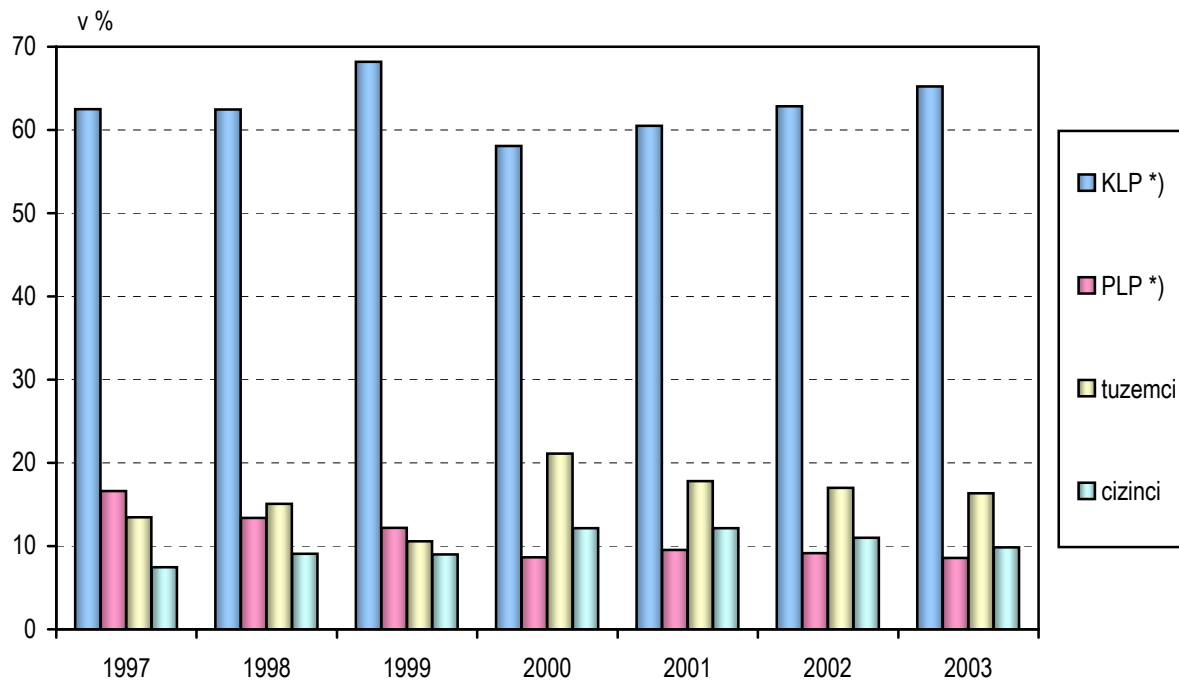
Průměrná ošetrovací doba pacientů v jednotlivých letech



*) KLP - komplexní lázeňská péče

***) PLP - příspěvková lázeňská péče

Vývoj počtu pacientů



*) KLP - komplexní lázeňská péče

**) PLP - příspěvková lázeňská péče

Vývoj počtu lůžek v lázeňských zařízeních

