



Informace ze zdravotnictví Jihomoravského kraje

Ústavu zdravotnických informací a statistiky
České republiky

Brno
28. 5. 2010

1

Alergologie a klinická imunologie - činnost oboru v Jihomoravském kraji v roce 2007

*Allergology and Clinical Immunology - Activity in Branch
in the Jihomoravsky Region in 2007*

Souhrn

Informace ze zdravotnictví kraje o činnosti oboru alergologie a klinické imunologie v Jihomoravském kraji v roce 2007 obsahuje údaje o ambulantní péči v členění podle typu zdravotnického zařízení a podle území z oblasti personálního zajištění, činnosti a o dispenzarizovaných osobách pro vybrané diagnózy.

Summary

Information on health service activity in the branch of allergology and clinical immunology in the Jihomoravsky region in 2007 contains data about out-patient care by type of establishment and by district of the region, data about personnel capacity, activity and about patients followed up for selected diagnoses.

Podkladem pro zpracování informace jsou údaje z ročního výkazu o činnosti oboru, který vyplňuje každé ambulantní pracoviště alergologie a klinické imunologie všech zřizovatelů, včetně ambulantních částí lůžkových zařízení. Výkazy jsou součástí Programu statistických zjišťování v ČR na příslušný rok. Formuláře výkazů a pokyny pro jejich vyplnění jsou vystaveny na www.uzis.cz [NZIS/Výkazy].

Personální zajištění oboru

Podle Registru zdravotnických zařízení (RZZ) k 31.12.2007 zajišťovalo alergologickou péči v kraji na 38 pracovištích 54,70 lékařů v přepočteném počtu, včetně smluvních. Zpravodajskou povinnost splnilo, tzn., že odevzdalo vyplněný výkaz, 35 zařízení, 98 % počítáno v úvazcích lékařů. Aktuální informace je sestavena z údajů odevzdaných výkazů. Výkaz neodevzdala jedna imunologická laboratoř a dvě samostatné alergologické ordinace, které zahájily činnost v první polovině roku 2007. Z celkového počtu lékařů jich 29 % pracovalo v ambulantní části nemocnic, 32 % v samostatných ordinacích a 39 % na poliklinikách nebo v odborných laboratořích. Na 100 tisíc obyvatel kraje připadlo 4,69 lékařů, v ČR to bylo 3,91 lékaře.

Činnost oboru

S alergickým onemocněním se v kraji léčilo 92,6 tisíc pacientů, kterým bylo poskytnuto 329,5 tisíc ošetření, což představuje proti roku 2006 pokles pacientů o 9 % a pokles počtu ošetření o 3 %. Procento léčených dětí a mladistvých ve věkové skupině 0-19 let nemá za rok 2007 vypovídající hodnotu, protože tuto položku nevyplnilo ani jedno zařízení v okrese Břeclav.

V průměru bylo aplikováno jednomu léčenému pacientovi 2,9 kožních testů (ČR 2,7). Na 100 léčených připadlo 13,9 pacientů léčených specifickou hyposenzibilizací (ČR 12,8) a u 3,8 pacientů na 100 léčených byla zahájena individuální injekční nebo perorální (sublinguální) specifická imunoterapie alergenem (ČR 3,2). Lékaři měli k dispozici 36 spirometrů, na jednom spirometru bylo v průměru provedeno 1 844 výkonů (ČR 1 459). V laboratořích bylo vykázáno 742,7 tisíc výkonů, což nesplněním zpravodajské povinnosti jedné laboratoře představuje téměř o čtvrtinu méně než v roce 2006. Na pacienty v ústavní péči připadlo 20 % laboratorních výkonů (ČR 19 %).

Dispenzarizovaní pacienti pro vybranou diagnózu

V roce 2007 bylo sledováno deset vybraných diagnóz ve čtyřech věkových kategoriích. Jeden pacient může být uveden i vícekrát, pokud je léčen na více diagnóz.

V přepočtu na 10 tisíc obyvatel příslušné věkové kategorie bylo v kraji nejvíce dětí ve věku do pěti let dispenzarizováno s diagnózou atopická dermatitis L20 (351,49) s výjimkou okresů Břeclav, Hodonín a Znojmo. V okrese Břeclav bylo nejvíce dispenzarizovaných na astma J45 (279,72), následovala stálá alergická rýma J30.3 (206,54) a teprve na třetím místě byla atopická dermatitis (185,40). Obdobná situace byla v okrese Hodonín, astma (110,44), stálá alergická rýma (84,31) a atopická dermatitis (54,63). Rovněž v okrese Znojmo připadlo nejvíce dispenzarizovaných na astma (411,42), následovala atopická dermatitis (337,73) a pollinosis J30.1 (300,89). Proti rozmanitosti dispenzarizovaných diagnóz v okresech v nejnižší věkové skupině, je nejčastějším důvodem dispenzarizace v ostatních věkových kategoriích převážně senná rýma J30.1. Výjimku tvoří ve věku 6-14 let okresy Břeclav a Hodonín se stálou alergickou rýmou J30.3 a ve věkových skupinách 15-19 let a nad 20 let okres Brno-venkov rovněž se stálou alergickou rýmou.

Výkyvy oběma směry v počtu sledovaných pacientů na porovnatelné diagnózy proti minulému období jsou dány charakterem sledovaných diagnóz. Jedná se o chronická onemocnění s dosti blízkým epidemiologickým vztahem a s nutností medikamentózní léčby. Pacient se může dostavit za dlouhou dobu až při zhoršení obtíží; někdy je nutné diagnózu přehodnotit. Zatímco počet dispenzarizovaných na počet obyvatel na úrovni kraje lze považovat za ukazatel nemocnosti, v okresech je závislý na rozložení sítě ordinací, která je nerovnoměrná. Dispenzarizovaní pacienti se vykazují podle umístění zdravotnického zařízení, které navštěvují, nikoli podle svého trvalého bydliště.

Od roku 2004 se sledují dispenzarizovaní pacienti pro dalších šest diagnóz ze skupiny poruch mechanismu imunity a systémových onemocnění pojivové tkáně: D80, D83, M31, M32, M33, M35. Z nich nejsou v přehledových tabulkách uvedeny tři diagnózy, které se vyskytují zřídka a postihují zpravidla dospělou populaci. Jejich výskyt u dětí do 14 let nebyl v kraji zaznamenán. Na Wegenerovu granulomatózu a jiné nekrotizující vaskulopatie M31 byli dispenzarizováni dva pacienti, oba ve věku nad 20 let, na systémový lupus erythematosus M32 pět pacientů, jeden ve věkové kategorii 15-19 let, čtyři nad 20 let, na dermatomyositis M33 čtyři pacienti, dva ve věku 15-19 let, dva nad 20 let.

Zpracovala: MUDr. Jaroslava Pazourková
ÚZIS ČR, Regionální pracoviště Brno
Stará 25, 602 00 Brno
telefon: 545 425 358, fax: 545 425 359
e-mail: pazourkova@uzis.cz
<http://www.uzis.cz>

Zajištění ambulantní péče podle druhu zdravotnických zařízení a podle území

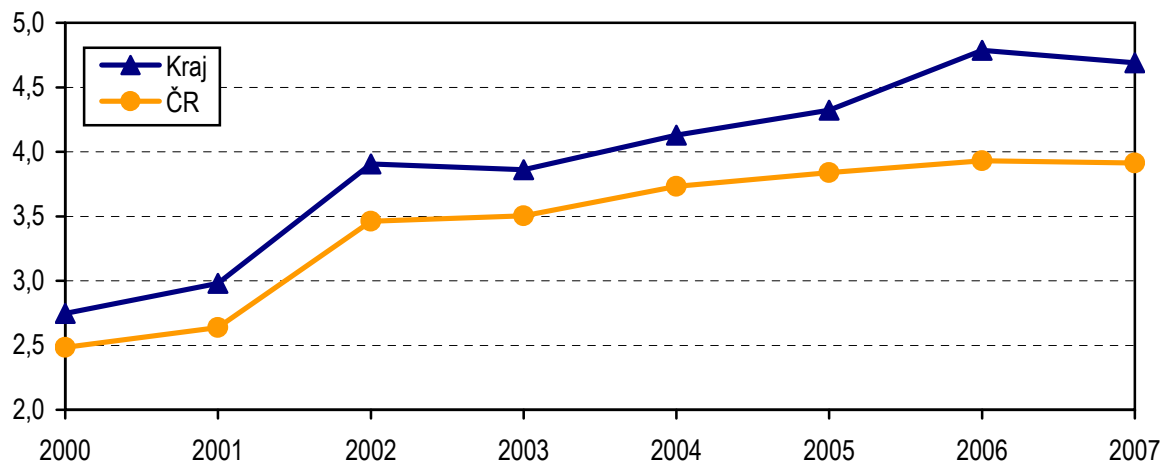
Ukazatel	Počet ZZ a pracovišť	Počet pracovníků ¹⁾		Počet léčených pacientů		Počet ošetření - vyšetření		
		lékaři	ZPBD ²⁾	celkem	z toho děti a dorost ³⁾ (v %)	celkem	na 1 lékaře	na 1 léčeného pacienta
podle druhu zdravotnických zařízení								
Ambulantní část lůžkových ZZ	11	15,80	29,36	13 915	15,8	133 672	8 460	9,6
Samost. ordinace lékařů specialistů	17	16,95	15,85	47 318	32,4	101 005	5 959	2,1
Ostatní ambulantní zařízení	7	20,75	29,80	31 391	18,1	94 792	4 568	3,0
Celkem v kraji	35	53,50	75,01	92 624	25,1	329 469	6 158	3,6
podle území								
Blansko	.	3,80	3,80	8 735	40,2	26 539	6 984	3,0
Brno-město	.	39,10	57,41	60 178	20,5	240 057	6 140	4,0
Brno-venkov	.	1,20	1,20	3 853	36,7	5 042	4 202	1,3
Břeclav	.	3,00	3,50	5 496	-	15 010	5 003	2,7
Hodonín	.	2,70	3,50	4 028	49,6	10 561	3 911	2,6
Vyškov	.	2,00	2,00	4 455	48,3	16 922	8 461	3,8
Znojmo	.	1,70	3,60	5 879	31,2	15 338	9 022	2,6
Jihomoravský kraj	35	53,50	75,01	92 624	25,1	329 469	6 158	3,6
ČR	384	406,22	501,30	919 009	36,9	2 392 853	5 891	2,6

¹⁾ Přepočtený počet pracovníků včetně smluvních k 31.12., tj. součet úvazků

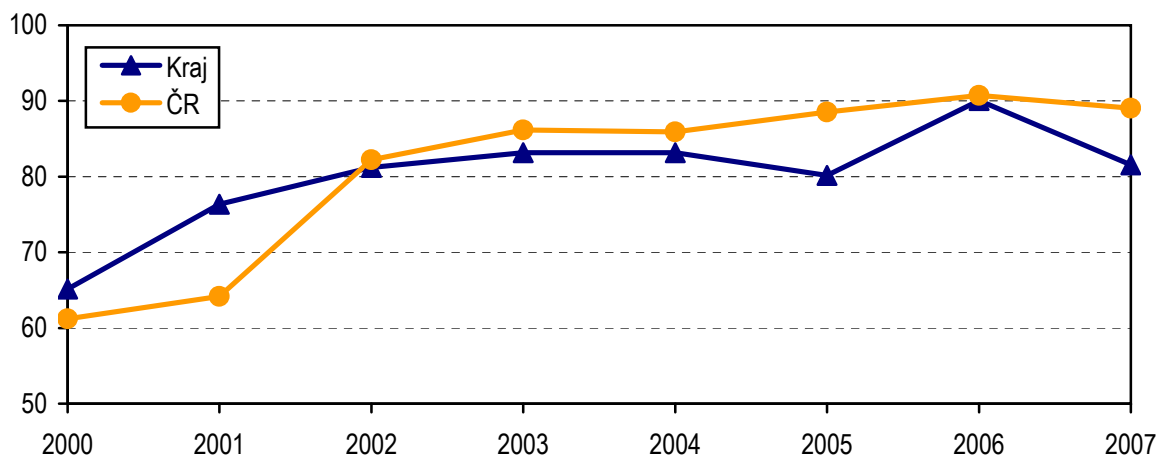
²⁾ ZPBD - zdravotničtí pracovníci nelékaři s odbornou způsobilostí bez odborného dohledu dle zákona č. 96/2004 Sb., o nelékařských zdravotnických povoláních, § 5 - § 21

³⁾ Děti a dorost ve věku 0 - 19 let

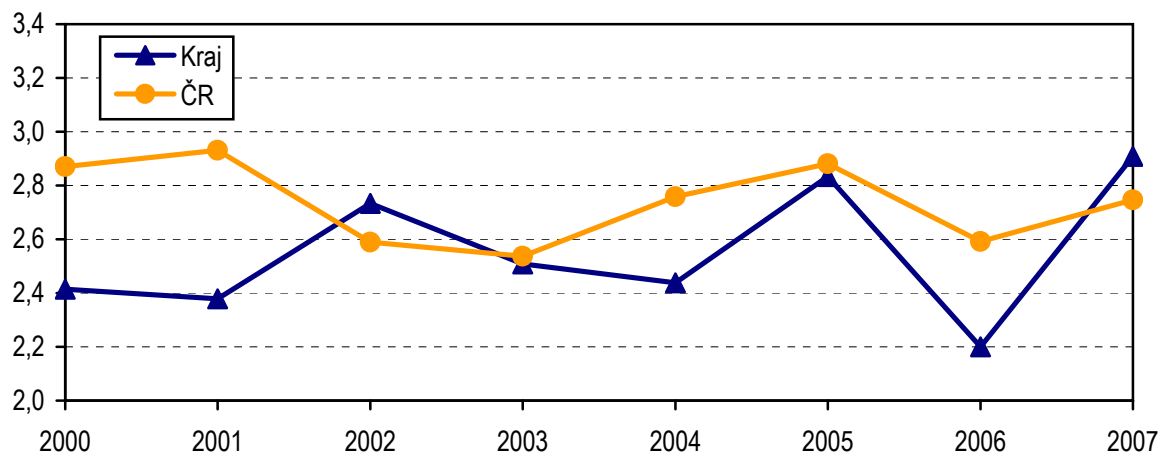
**Počet lékařů na 100 000 obyvatel
- vývoj v letech 2000 - 2007**



**Počet léčených pacientů na 1 000 obyvatel
- vývoj v letech 2000 - 2007**



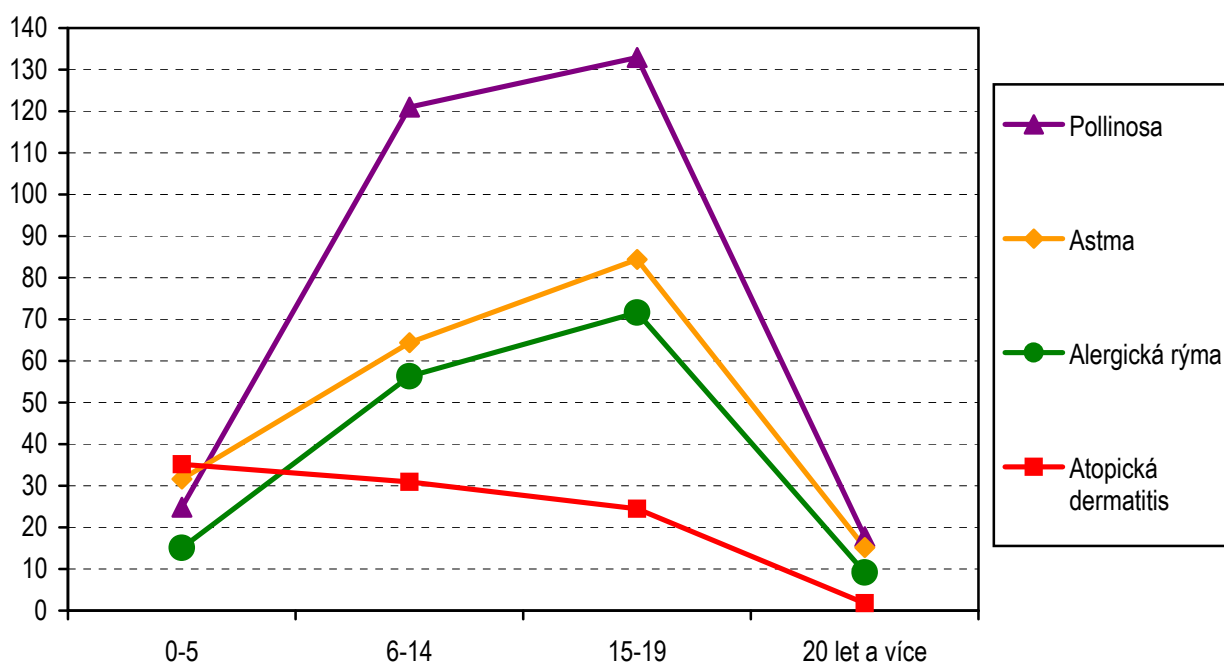
**Počet kožních testů na jednoho léčeného pacienta
- vývoj v letech 2000 - 2007**



Dispenzarizovaní pacienti pro vybranou diagnózu v kraji

Vybraná onemocnění (diagnóza MKN 10)	Počet dispenzarizovaných osob						
	celkem	z toho ve věku (v %)				na 10 tisíc obyvatel	
		0-5 let	6-14 let	15-19 let	20 a více let	kraj	ČR
Atopická dermatitis (L20.-)	8 541	27,0	33,9	20,2	18,9	74,89	80,22
Pollinosa (J30.1)	38 504	4,2	29,4	24,3	42,1	337,60	344,37
Stálá alergická rýma (J30.3)	19 650	5,0	26,8	25,7	42,5	172,29	155,82
Astma (J45)	27 871	7,4	21,6	21,3	49,6	244,37	254,80
Imunodeficience s převahou poruch protilátek (D80.-)	1 514	25,0	29,5	14,1	31,5	13,27	26,06
Běžná variabilní imunodeficience (D83.-)	1 210	29,3	26,5	12,2	32,0	10,61	15,78
Wegenerova granulomatóza a jiné nekrotizující vaskulopatie (M31.-)	2	-	-	-	100,0	0,02	0,19
Systémový lupus erythematosus (M 32.-)	5	-	-	20,0	80,0	0,04	0,46
Dermatomyositis (M33.-)	4	-	-	50,0	50,0	0,04	0,11
Sjögrenův syndrom a jiné systémové poškození pojivové tkáně (M35.-)	41	4,9	-	4,9	90,2	0,36	1,72

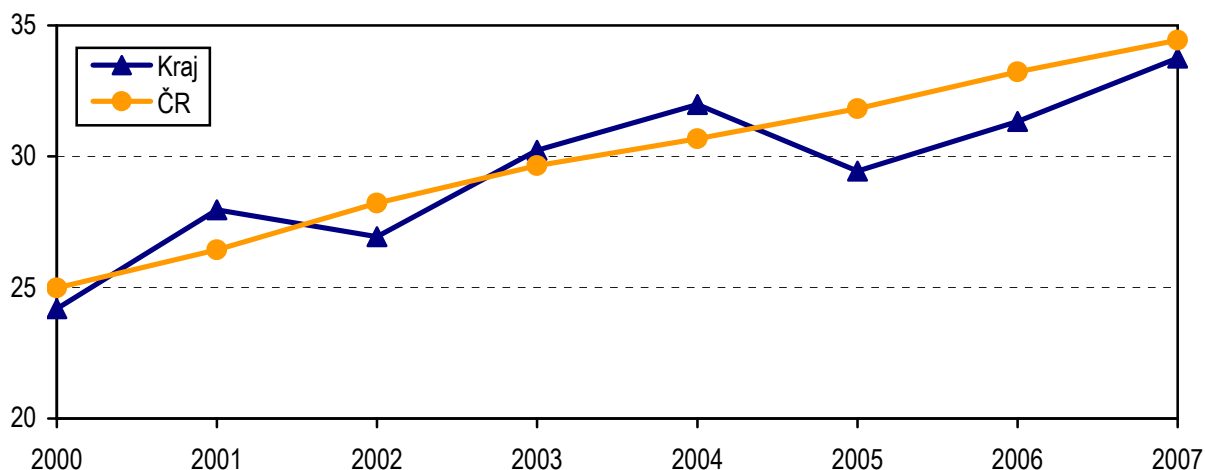
**Počet dispenzarizovaných pacientů podle věkových skupin
na 1 000 obyvatel téže věkové skupiny**



Dispenzarizovaní pacienti pro vybranou diagnózu v okresech

Území	Počet dispenzarizovaných osob pro vybranou diagnózu na 10 tisíc obyvatel						
	Atopická dermatitis (L20.-)	Pollinosis (J30.1)	Stálá alergická rýma (J30.3)	Astma (J45.-)	Imunodeficience s převahou poruch protilátek (D80.-)	Běžná variabilní imunodeficience (D83.-)	Sjögrenův syndrom a jiné syst. postižení poj. tkáně (M35.-)
Blansko	96,63	298,02	243,42	504,87	25,18	28,27	0,49
Brno-město	137,22	651,50	266,65	20,39	-	-	-
Brno-venkov	16,77	66,14	61,13	141,20	24,65	0,88	0,53
Břeclav	52,93	270,21	194,22	98,68	4,14	0,70	0,32
Hodonín	16,29	101,54	63,18	271,37	4,80	0,34	0,34
Vyškov	103,98	289,08	246,80	176,46	1,77	-	0,35
Znojmo	32,79	254,10	62,40	244,37	13,27	10,61	0,36
Jihomoravský kraj	74,89	337,60	172,29	254,80	26,06	15,78	1,72
ČR	80,22	344,37	155,82	-	-	-	-

Počet dispenzarizovaných pacientů pro pollinosu na 1 000 obyvatel - vývoj v letech 2000 - 2007



Dispenzarizovaní pacienti pro vybranou diagnózu a podle věkových skupin

Území	Počet dispenzarizovaných pro vybranou diagnózu na 10 tisíc obyvatel						
	Atopická dermatitis (L20.-)	Pollinosis (J30.1)	Stálá alergická rýma (J30.3)	Astma (J45.-)	Imuno-deficience s převahou poruch protilátek (D80.-)	Běžná variabilní umuno-deficience (D83.-)	Sjögrenův syndrom a jiné systémové postižení pojivové tkáně (M35.-)
věková skupina 0-5 let							
Blansko	547,63	431,46	199,14	212,41	-	-	-
Brno-město	650,61	421,48	201,78	587,43	134,36	165,95	-
Brno-venkov	84,18	64,57	83,37	59,66	-	-	-
Břeclav	185,40	161,00	206,54	279,72	130,10	-	-
Hodonín	54,63	38,00	84,31	110,44	8,31	2,38	-
Vyškov	225,18	135,11	56,78	186,02	7,83	-	-
Znojmo	337,73	300,89	176,54	411,42	3,07	-	3,07
Jihomoravský kraj	351,49	248,08	151,07	316,01	57,57	53,91	0,30
ČR	327,43	285,27	144,35	308,83	96,53	41,63	0,23
věková skupina 6-14 let							
Blansko	381,93	971,19	752,95	209,52	-	-	-
Brno-město	675,61	2 642,52	742,09	1 441,27	115,95	120,98	-
Brno-venkov	28,58	437,52	241,51	69,42	-	-	-
Břeclav	257,53	1 191,32	1 258,24	572,85	113,56	1,01	-
Hodonín	72,97	245,45	255,03	322,84	16,95	5,16	-
Vyškov	378,98	524,23	458,21	575,73	3,96	-	-
Znojmo	103,34	897,92	294,43	525,49	7,80	-	-
Jihomoravský kraj	309,61	1 209,67	562,93	644,06	47,73	34,35	-
ČR	251,75	930,81	373,08	669,03	73,83	31,98	0,58
věková skupina 15-19 let							
Blansko	273,79	611,91	691,20	480,25	-	-	-
Brno-město	419,34	3 003,58	1 371,82	2 011,87	64,74	71,12	0,98
Brno-venkov	91,46	376,37	424,12	95,51	-	-	-
Břeclav	217,01	1 378,00	732,40	474,71	93,58	2,71	-
Hodonín	56,87	341,24	190,86	334,49	10,60	0,96	-
Vyškov	609,24	1 177,62	692,72	838,37	-	-	-
Znojmo	15,74	436,78	173,14	306,93	1,31	-	-
Jihomoravský kraj	244,93	1 329,57	716,04	843,97	30,24	21,01	0,28
ČR	243,69	1 320,66	559,48	870,96	61,74	30,48	1,53

Dispenzarizovaní pacienti pro vybranou diagnózu a podle věkových skupin

Území	Počet dispenzarizovaných pro vybranou diagnózu na 10 tisíc obyvatel						
	Atopická dermatitis (L20.-)	Pollinosis (J30.1)	Stálá alergická rýma (J30.3)	Astma (J45.-)	Imuno-deficience s převahou poruch protilátek (D80.-)	Běžná variabilní umuno-deficience (D83.-)	Sjögrenův syndrom a jiné systémové postižení pojivové tkáně (M35.-)
	věková skupina 20 let a více						
Blansko	18,86	189,76	155,15	84,74	21,48	17,19	0,60
Brno-město	35,67	337,31	155,52	316,51	7,01	7,71	0,53
Brno-venkov	4,09	-	10,14	5,78	-	-	-
Břeclav	7,91	85,54	32,30	56,91	2,00	0,78	0,67
Hodonín	4,17	70,26	30,29	53,92	1,92	0,08	0,40
Vyškov	23,84	202,43	201,42	198,24	5,06	0,43	0,43
Znojmo	3,62	160,23	17,53	107,43	1,02	-	0,23
Jihomoravský kraj	17,73	177,91	91,71	151,85	5,24	4,25	0,41
ČR	31,16	210,73	102,26	159,09	13,04	11,02	1,97
	celkem						
Blansko	96,63	298,02	243,42	127,86	17,04	13,63	0,47
Brno-město	137,22	651,50	266,65	504,87	25,18	28,27	0,49
Brno-venkov	16,77	66,14	61,13	20,39	-	-	-
Břeclav	52,93	270,21	194,22	141,20	24,65	0,88	0,53
Hodonín	16,29	101,54	63,18	98,68	4,14	0,70	0,32
Vyškov	103,98	289,08	246,80	271,37	4,80	0,34	0,34
Znojmo	32,79	254,10	62,40	176,46	1,77	-	0,35
Jihomoravský kraj	74,89	337,60	172,29	244,37	13,27	10,61	0,36
ČR	80,22	344,37	155,82	254,80	26,06	15,78	1,72