



Informace ze zdravotnictví Karlovarského kraje

Ústavu zdravotnických informací a statistiky
České republiky

Karlovy Vary
24.6.2005

4

Radiologie a zobrazovací metody - činnost oboru v Karlovarském kraji v roce 2004

X-ray Diagnostics - Activity in Branch in the Karlovarský Region in 2004

Souhrn

Informace ze zdravotnictví kraje o činnosti oboru radiologie a zobrazovacích metod v Karlovarském kraji v roce 2004 obsahuje údaje o personálním zajištění a o počtu různých druhů vyšetření dle územního členění a podle druhu zdravotnického zařízení.

Summary

Information on health service activity in the branch of X-ray diagnostics in the Karlovarský region in 2004 contains data about personnel capacity and the numbers of selected types of examinations by districts of the region and by type of establishment.

Podkladem pro zpracování dat o činnosti oboru radiologie a zobrazovacích metod je výkaz A (MZ) 1-01. Roční výkaz vyplňují samostatně všechna oddělení (pracoviště) radiologie a zobrazovacích metod ve všech zdravotnických zařízeních bez ohledu na jejich zřizovatele. Návratnost výkazů za rok 2004 byla 93,3 %. Výkazy jsou součástí Programu statistických zjišťování Ministerstva zdravotnictví na rok 2004 který byl zveřejněn ve Sbírce zákonů ČR v částce 124 ze dne 12.11.2003 formou vyhlášky ČSÚ č. 371/2003 Sb. a její přílohy (č. 2).

Činnost 14ti zdravotnických zařízení, jež roční výkaz odevzdala, zabezpečovalo 36,63 lékařů, z toho s atestací v oboru RDG 25,68, dále 69,93 zdravotnických pracovníků nelékařů s odbornou způsobilostí, z toho 59,33 radiologických laborantů-asistentů a 2,88 zdravotnických pracovníků nelékařů s odbornou a specializovanou způsobilostí a jiných odborných pracovníků ve zdravotnictví (přepočtený počet, včetně smluvních pracovníků). Do mapy jsou navíc zahrnuta také detašovaná pracoviště jednotlivých zdravotnických zařízení. Podíl zastoupení ambulantních lékařů oboru radiologie a zobrazovacích metod činil v ambulantních částech lůžkových zařízení 55 %, následovaly samostatné ordinace lékařů specialistů s 32 % a ostatní ambulantní zařízení s 13 % lékařů.

Ve sledovaném roce bylo provedeno celkem 339 652 vyšetření, z nichž 54,7 % bylo provedeno v ambulantních částech lůžkových zařízení, 33 % v ordinacích lékařů specialistů a 12,3 % v ostatních ambulantních zařízeních. Na 10 000 obyvatel kraje připadlo 11 183 vyšetření.

Z celkového počtu ošetření zaujímala přední místo vyšetření skiagrafická, jež v přepočtu na 10 000 obyvatel činila 6 871 ošetření, následovala UZ vyšetření (ultrasonografická) s počtem 2 556 ošetření na 10 000 obyvatel a další skupinou byla vyšetření CT s 635 ošetření na 10 000 obyvatel. V Karlovarském kraji bylo v roce 2004 provedeno 796 intervenčních výkonů, z nichž 59 % představovaly mimocévní intervenční výkony, následovaly mimosrdeční vaskulární intervence s 36 % a intervence pod RTG mamografickou kontrolou s 5 %.

Zpracovala:

Anna Jandlová

ÚZIS ČR, Karlovarský krajský odbor

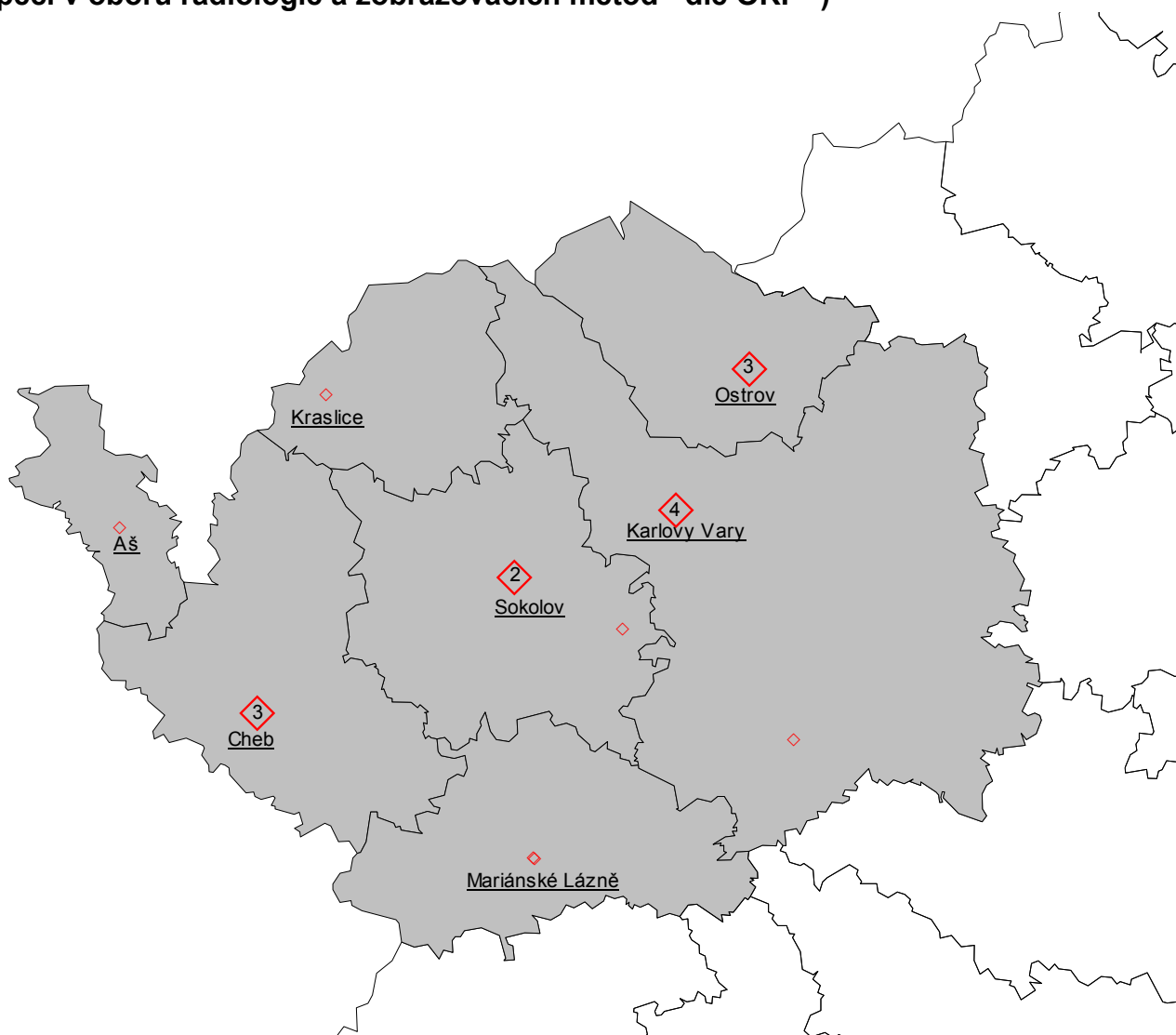
Západní 63, 360 01 Karlovy Vary

telefon: 353225704

email: jandlova@uzis.cz

www.uzis.cz

Sídla zdravotnických zařízení Karlovarského kraje poskytujících ambulantní péči v oboru radiologie a zobrazovacích metod - dle ORP *)



- *) Správní obvod obce s rozšířenou působností
◇ Sídlo zdravotnického zařízení - počet ZZ v obci (je-li více než 1)
Cheb Název správního obvodu obce s rozšířenou působností

Personální zajištění dle druhu zdravotnických zařízení a dle území

Druh zdravotnického zařízení	Počet ZZ a pracovišť	Počet pracovníků ¹⁾			
		lékaři	ZPBD ²⁾		ZPSZ a JOP ²⁾
			celkem	z toho radiolog. asistent	
dle druhu zařízení					
Ambulantní část lůžkových ZZ	5	20,28	43,81	36,81	2,00
Samostatné ordinace lékařů specialistů	5	11,76	13,12	12,52	0,88
Ostatní ambulantní zařízení	4	4,59	13,00	10,00	-
Karlovarský kraj	14	36,63	69,93	59,33	2,88
dle území					
Cheb	5	13,58	18,80	17,20	-
Karlovy Vary	5	13,58	26,13	24,13	0,88
Sokolov	4	9,47	25,00	18,00	2,00
Karlovarský kraj	14	36,63	69,93	59,33	2,88

¹⁾ Součet úvazků, vč. smluvních

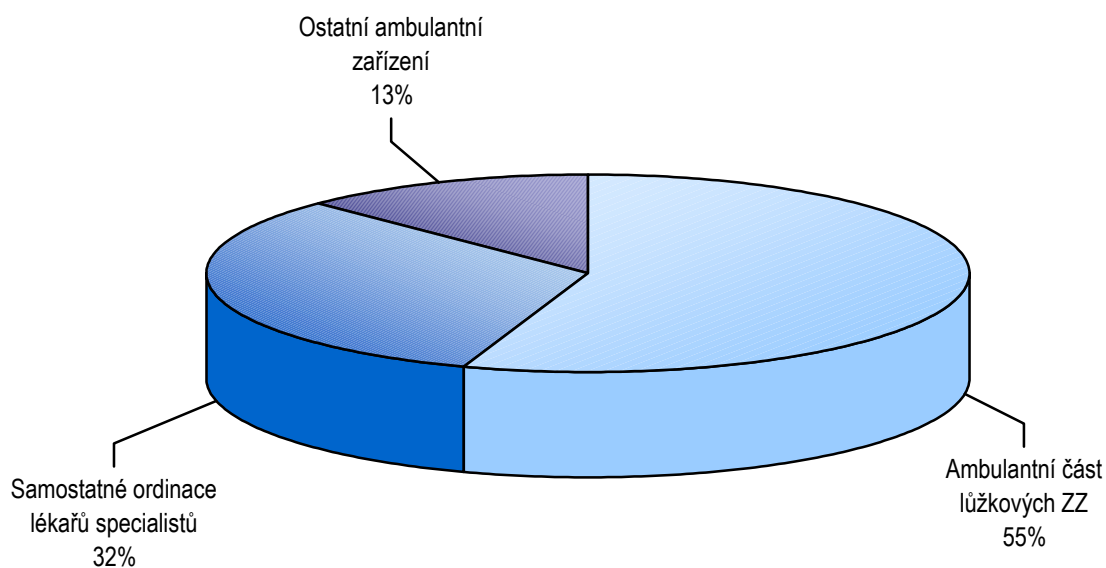
²⁾ Zdravotničtí pracovníci dle zákona č. 96/2004 Sb.:

ZPBD - zdravotničtí pracovníci nelékaři s odbornou způsobilostí bez odborného dohledu § 5 - § 21

ZPSZ - zdravotničtí pracovníci nelékaři s odbornou a specializovanou způsobilostí bez odborného dohledu § 22 - § 28

JOP - jiní odborní pracovníci ve zdravotnictví § 43

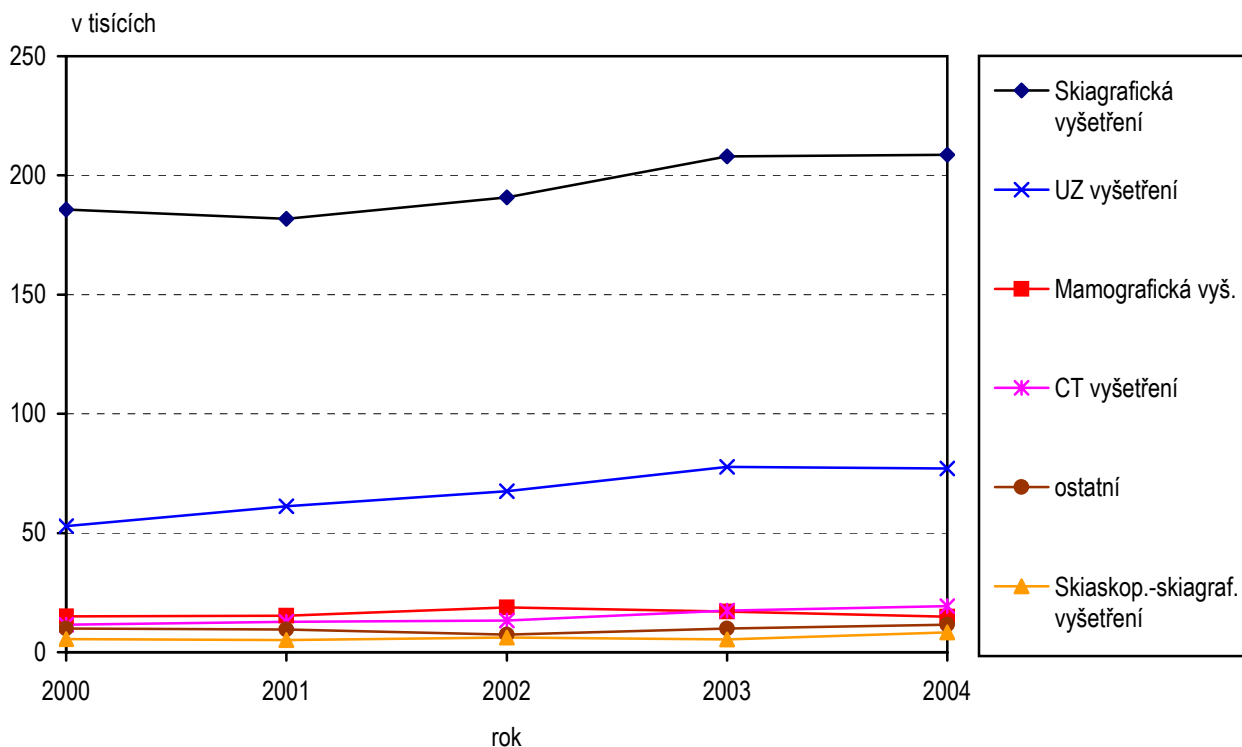
Zastoupení ambulantních lékařů dle druhu zdravotnických zařízení



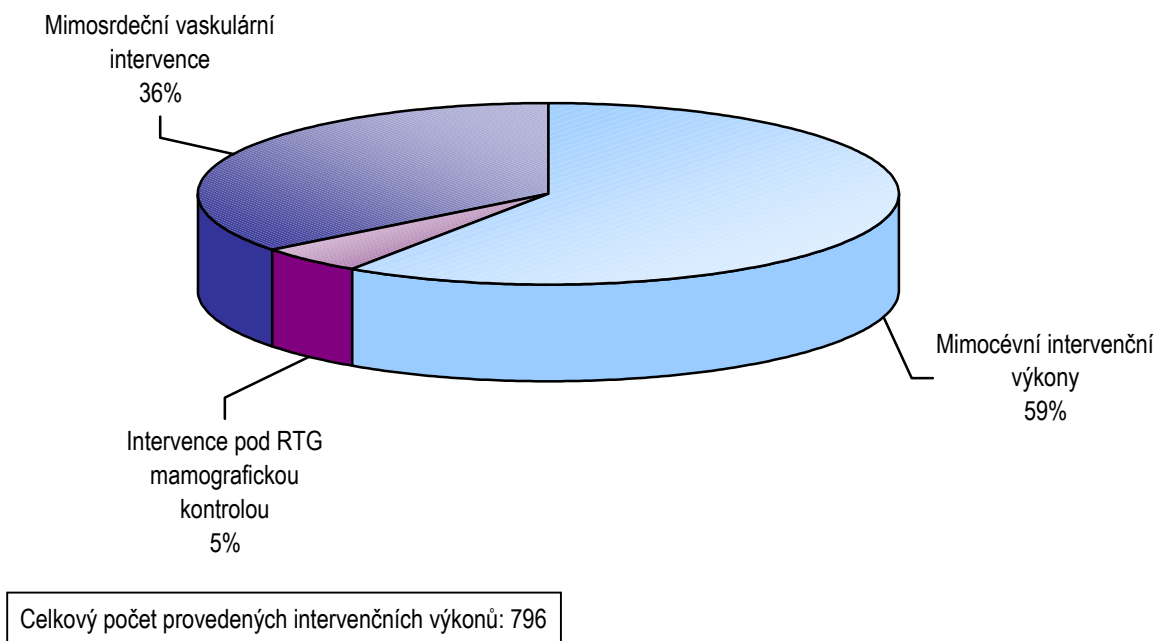
Struktura počtu vyšetření dle druhu vyšetření a druhu zdravotnických zařízení

Druh vyšetření	Počet vyšetření				
	celkem	na 10 tis. obyvatel	z toho v (%)		
			ambulantní části lůžkových ZZ	samostatných ordinací lékařů specialistů	ostatních ambulantních ZZ
Skiagrafická vyšetření	208 693	6 871,2	59,0	28,2	12,7
Radiofotografická vyš.	-	-	-	-	-
Mamografická vyš.	14 866	489,5	28,8	71,2	-
Skiaskopicko-skiagrafická vyš.	8 267	272,2	93,4	-	6,6
Angiografická vyšetření	1 370	45,1	100,0	-	-
UZ (ultrasonografická) vyšetření	77 024	2 536,0	40,5	47,3	12,1
CT vyšetření	19 280	634,8	71,7	-	28,3
MR vyšetření	3 348	110,2	100,0	-	-
Intervenční výkony	796	26,2	80,2	19,8	-
Jiná	6 008	197,8	-	100,0	-
Karlovarský kraj	339 652	11 183,0	54,7	33,0	12,3
ČR	13 186 077	12 918,8	70,4	17,7	12,0

Vývoj počtu ošetření v Karlovarském kraji v letech 2000 - 2004



Struktura intervenčních výkonů v Karlovarském kraji v roce 2004



Struktura jednotlivých vyšetření dle druhu zdravotnických zařízení a dle území

Okres ¹⁾	Počet vyšetření			
	celkem	z toho v (%)		
		ambulantní části lůžkových ZZ	samostatných ordinací lékařů specialistů	ostatních ambulantních ZZ
	Skiagrafická vyšetření			
Cheb	66 692	60,0	40,0	-
Karlovy Vary	90 182	61,4	35,7	2,8
Sokolov	51 819	53,7	-	46,3
	Mamografická vyšetření			
Cheb	2 498	100,0	-	-
Karlovy Vary	10 579	-	100,0	-
Sokolov	1 789	100,0	-	-
	Skiaskopicko-skiagrafická vyšetření			
Cheb	1 109	100,0	-	-
Karlovy Vary	1 993	95,6	-	4,4
Sokolov	5 165	91,2	-	8,8
	Angiografická vyšetření			
Karlovy Vary	403	100,0	-	-
Sokolov	967	100,0	-	-
	UZ (ultrasonografická) vyšetření			
Cheb	18 547	59,0	41,0	-
Karlovy Vary	37 825	23,7	76,3	-
Sokolov	20 652	54,7	-	45,3
	CT vyšetření			
Cheb	6 281	100,0	-	-
Karlovy Vary	7 547	100,0	-	-
Sokolov	5 452	-	-	100,0
	MR vyšetření			
Sokolov	3 348	100,0	-	-
	Intervenční výkony			
Cheb	46	100,0	-	-
Karlovy Vary	319	50,5	49,5	-
Sokolov	431	100,0	-	-
	Jiná vyšetření			
Karlovy Vary	6 008	-	100,0	-

¹⁾ uvedeny pouze ty okresy, ve kterých byl daný druh vyšetření prováděn