



# Informace ze zdravotnictví Karlovarského kraje

Ústavu zdravotnických informací a statistiky  
České republiky

Karlovy Vary  
5.10.2005

# 12

## Diabetologie - činnost oboru v Karlovarském kraji v roce 2004

*Diabetology - Activity in Branch in the Karlovarský Region in 2004*

### Souhrn

Informace ze zdravotnictví kraje o činnosti oboru diabetologie v Karlovarském kraji v roce 2004 obsahuje údaje o ambulantní péči v členění podle druhu zdravotnického zařízení a podle území z oblasti personálního zajištění, činnosti a podrobné údaje o léčených diabetících.

### Summary

*Information on health service activity in the branch of diabetology in the Karlovarský region in 2004 contains data about out-patient care by type of establishment and by districts of the region, data about personnel capacity, activity and detailed data about diabetics under treatment.*

Podkladem pro zpracování dat o činnosti oboru diabetologie jsou roční výkazy A (MZ) 1-01, které jsou součástí Programu statistických zjišťování v České republice na rok 2004 a byly zveřejněny ve Sbírce zákonů ČR, částka 124 ze dne 12. listopadu 2003 v souladu se zákonem č. 89/1995 Sb., o státní statistické službě, ve znění pozdějších předpisů. Výkaz vyplňuje samostatně každá diabetologická ordinace, včetně ambulantních částí nemocnic, bez ohledu na jejich zřizovatele. Zároveň jej vyplňují ordinace praktického lékaře pro dospělé. Praktičtí lékaři vykazují pouze ty diabetiky, které aktivně léčí. Následující údaje poskytlo 99 zdravotnických zařízení, z toho 14 odborných diabetologických ordinací. Do mapy jsou zahrnuta také detašovaná pracoviště jednotlivých zdravotnických zařízení.

Na základě zákona č. 96/2004 Sb., o nelékařských zdravotnických povoláních, byly změněny kategorie pracovníků. Údaje za nové kategorie pracovníků tak již nejsou totožné a plně srovnatelné s předchozími roky.

Diabetes mellitus - úplavice cukrová, lidově cukrovka, představuje skupinu chronických onemocnění, která mají různý mechanismus vzniku a projevují se poruchou metabolismu cukrů, tuků a bílkovin. V důsledku těchto poruch dochází k rozvinutí komplikací, kde jsou postiženy cévy, oči, nervový systém, ledviny a dolní končetiny. V roce 2004 představují diabetici v Karlovarském kraji 6,7 % všech obyvatel.

### Činnost oboru diabetologie

Činnost 14 specializovaných diabetologických ordinací zajišťovalo 9,42 lékařů a 9,99 zdravotnických pracovníků - ZPBD (přepočtený počet podle úvazků, včetně smluvních pracovníků). Z celkového počtu léčených diabetiků (20 312 stav k 31.12.) jich v diabetologických ordinacích bylo léčeno 15 211 a pouze 5 101 u svých praktických

lékařů pro dospělé. Počet léčených diabetiků má trvale vzestupnou tendenci. Dlouhodobě je vyšší výskyt cukrovky u žen než u mužů, přičemž ženy tvoří téměř 56 % z celkového počtu léčených diabetiků.

Na 1 úvazek lékaře v diabetologické ordinaci připadlo v průměru 1 615 léčících se pacientů. V průběhu roku bylo v odborných diabetologických ordinacích provedeno celkem 64 382 ošetření/vyšetření, což představuje 3,2 ošetření na jednoho diabetika. Na 10 000 obyvatel v Karlovarském kraji připadlo v průměru 667 pacientů - diabetiků. Republikový průměr je 697 pacientů - diabetiků.

Struktura pacientů podle druhu léčby byla následující: 25,6 % osob se léčilo jen dietou, 51,4 % perorálními antidiabetiky (PAD), 14,1 % diabetiků inzulinem a 8,9 % inzulinem v kombinaci s PAD.

Z hlediska typu diabetu se 6,6 % osob léčilo na diabetes I. typu (E10), 92,5 % pacientů na diabetes II. typu (E11) a 0,9 % na sekundární diabetes.

Z celkového počtu léčených diabetiků bylo některou ze sledovaných diabetických komplikací postiženo 6 569 osob, tj., 32 %. Diabetickou nefropatií trpělo 3 169 léčených osob (15,60 %) a diabetickou retinopatií 2 521 (12,40 %). Slepota bylo postiženo 80 osob. Další diabetickou komplikací je diabetická noha, která se vyskytla u 879 léčených a tvořila 4 % všech komplikací. Konečným následkem může být amputace, která postihla 235 léčených osob.

V tabulce „Personální zajištění a počty ošetření dle druhu zdravotnických zařízení“ jsou do ostatních ambulantních zdravotnických zařízení zahrnuti i praktičtí lékaři pro dospělé, kteří léčí diabetiky u nich registrované. Pro léčbu nekomplikovaných případů diabetes však nevyčleňují úvazek a ani nevedou evidenci počtu jim poskytnutých ošetření. Vznikl tak nepoměr mezi počtem ordinací, počtem pracovníků a počtem ošetření. Vývoj počtu léčených diabetiků vyjádřený grafem ukazuje v roce 2001 pokles, který byl způsoben menší návratností ročních výkazů.

Pro dětské pacienty v Karlovarském kraji působí 1 specializovaná diabetologická ordinace v Karlových Varech. V okrese Sokolov a Cheb jsou dětští pacienti vykazováni pod odd. diabetologie pro dospělé nebo dojíždějí jinam (Plzeň, Planá, Karlovy Vary aj).

Lázeňskou péčí dětem a mladistvým s čerstvě zjištěným diabetem poskytuje dětská léčebna v Karlových Varech, kam se malí diabetici přijímají zpravidla v doprovodu rodičů. Pro děti starší deseti let a pro dorost slouží k lázeňskému pobytu s důkladnou edukací léčebna v Luhačovicích.

Zpracovala: Iva Hlaváčová

ÚZIS ČR, Karlovarský krajský odbor

Západní 63, 360 01 Karlovy Vary

telefon 353235986

email: [hlavacova@uzis.cz](mailto:hlavacova@uzis.cz)

[www.uzis.cz](http://www.uzis.cz)

### Sídla specializovaných diabetologických ordinací v Karlovarském kraji - dle ORP \*)



\*) Správní obvod obce s rozšířenou působností

○ Sídlo specializované diabetologické ordinace - počet ZZ v obci (je-li více než 1)

Cheb Název správního obvodu obce s rozšířenou působností

### Personální zajištění a počty ošetření dle druhu zdravotnických zařízení a území

Ukazatel	Počet ZZ a pracovišť	Počet pracovníků <sup>1)</sup>		Počet ošetření - vyšetření	
		lékaři	ZPBD <sup>2)</sup>	celkem	na 1 lékaře
dle druhu zařízení					
Ambulantní část lůžkových ZZ	3	2,10	2,67	10 365	4 935,7
Samostatná ordinace lékaře specialisty	7	5,85	5,65	42 593	7 280,9
Ostatní ambulantní zdravotnická zařízení	89	1,47	1,67	11 424	7 771,4
<b>Celkem</b>	<b>99</b>	<b>9,42</b>	<b>9,99</b>	<b>64 382</b>	<b>6 834,6</b>
dle území					
Cheb	23	2,60	2,60	15 489	5 957,3
Karlovy Vary	52	4,55	4,92	31 725	6 972,5
Sokolov	24	2,27	2,47	17 168	7 563,0
<b>Karlovarský kraj</b>	<b>99</b>	<b>9,42</b>	<b>9,99</b>	<b>64 382</b>	<b>6 834,6</b>

<sup>1)</sup> Součet úvazků, vč. smluvních

<sup>2)</sup> ZPBD - zdravotničtí pracovníci nelékaři s odbornou způsobilostí bez odborného dohledu dle zákona č. 96/2004 Sb., o nelékařských povoláních § 5 - § 21

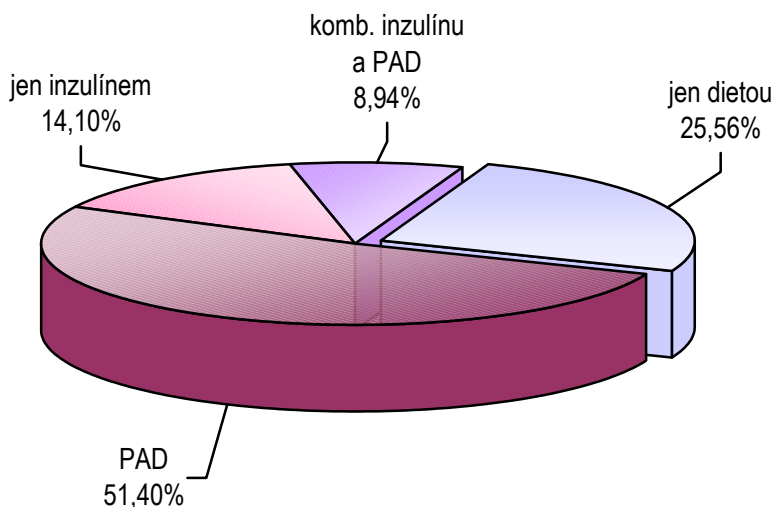
### Počet léčených diabetiků k 31.12.2004

Území	Počet léčených pacientů			v tom u		Počet nově zjištěných onemocnění		
	muži	ženy	celkem	specialisty	praktického lékaře	muži	ženy	celkem
Cheb	2 266	3 105	5 371	4 297	1 074	185	207	392
Karlovy Vary	4 237	5 259	9 496	6 558	2 938	360	357	717
Sokolov	2 447	2 998	5 445	4 356	1 089	238	269	507
<b>Karlovarský kraj</b>	<b>8 950</b>	<b>11 362</b>	<b>20 312</b>	<b>15 211</b>	<b>5 101</b>	<b>783</b>	<b>833</b>	<b>1 616</b>

### Léčené osoby podle jednotlivých typů diabetu

Území, okres	Počet léčených osob podle jednotlivých typů diabetu				
	absolutně	na 10 000 obyvatel	v %		
			I. typ DM (E10)	II. typ DM (E11)	sekundární diabetes (E13)
Cheb	5 371	597,85	3,0	95,8	1,2
Karlovy Vary	9 496	782,01	5,7	93,5	0,7
Sokolov	5 445	583,48	11,7	87,5	0,8
Karlovy Vary	20 312	666,87	6,6	92,5	0,9
Česká republika	712 079	696,71	6,8	91,9	1,4

## Struktura léčených diabetiků podle druhu léčby



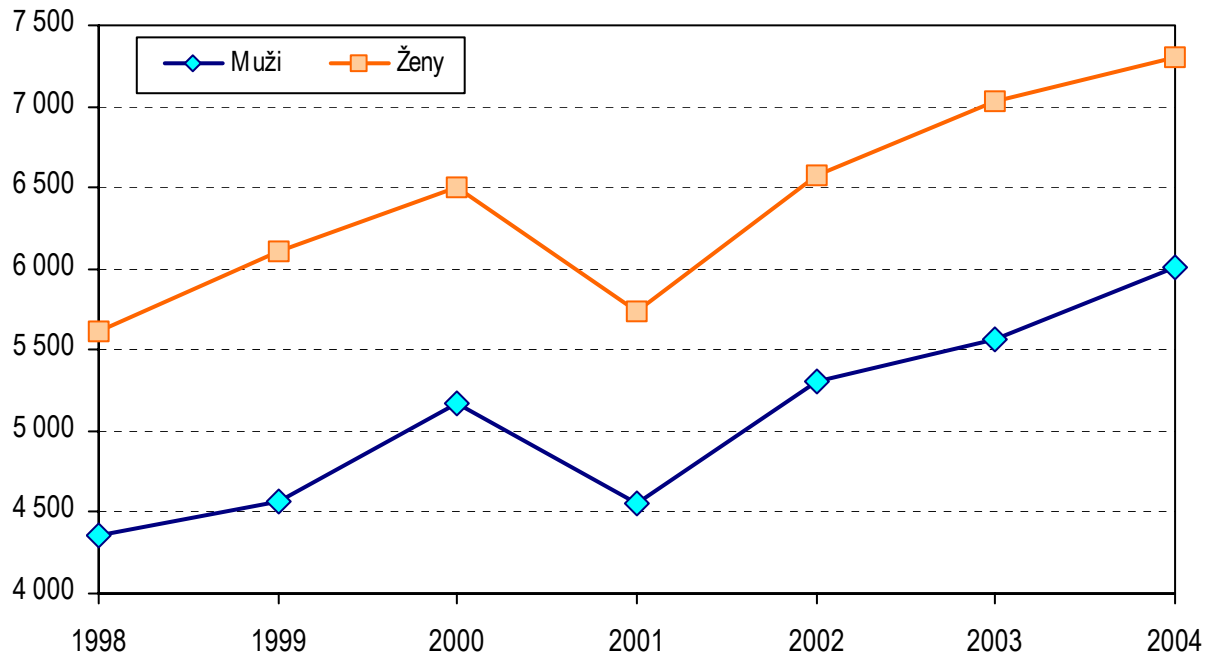
## Léčení diabetici podle druhu léčby

Území, okres	Jen dietou		PAD		Jen inzulínem		Kombinací inzulínu a PAD	
	absolutně	na 10 000 obyvatel	absolutně	na 10 000 obyvatel	absolutně	na 10 000 obyvatel	absolutně	na 10 000 obyvatel
Cheb	1 658	184,55	2 713	301,99	599	66,68	401	44,64
Karlovy Vary	2 695	221,94	4 534	373,38	1 218	100,30	1 049	86,39
Sokolov	838	89,80	3 195	342,37	1 046	112,09	366	39,22
Karlovarský kraj	5 191	170,43	10 442	342,82	2 863	94,00	1 816	59,62
Česká republika	242 668	237,43	310 659	303,95	111 937	109,52	46 815	45,80

## Počet léčených osob s chronickou diabetickou komplikací

Území, okres	Diabetická							% pacientů s diabetickou komplikací ze všech pacientů		
	nefropatie		retinopatie			noha		diabetická nefropatie	diabetická retinopatie	diabetická noha
	celkem	z celku s renální insuficiencí	celkem	z celku		celkem	z celku s amputací			
				proliferativní	slepotá					
Cheb	335	143	551	72	42	237	100	6,24	10,26	4,41
Karlovy Vary	1 895	367	1 287	466	22	361	82	19,96	13,55	3,80
Sokolov	939	200	683	249	16	281	53	17,25	12,54	5,16
Karlovarský kraj	3 169	710	2 521	787	80	879	235	15,60	12,41	4,33

### Vývoj počtu léčených diabetiků na 100 000 obyvatel v letech 1998 - 2004



### Vývoj počtu léčených diabetiků v letech 1998 - 2004 (absolutně)

