



# Informace ze zdravotnictví Olomouckého kraje

Ústavu zdravotnických informací a statistiky  
České republiky

Ostrava  
21. 07. 2011

4

## Činnost oboru diabetologie, péče o diabetiky v Olomouckém kraji v roce 2010

*Activity of the branch of diabetology, care for diabetics  
in the Olomoucky Region in 2010*

### Souhrn

Tato informace podává přehled o počtu diabetologických ordinací a jejich personálním zabezpečení, dále o počtech ošetření-vyšetření a počtech léčených pacientů. Počet registrovaných diabetiků každoročně vzrůstá, v roce 2010 se s diabetem léčilo 52 960 pacientů. Klesá počet osob léčených pouze dietou (8 967 v roce 2010), zatímco stoupá počet pacientů léčených medikamentózně. Dále byl zaznamenán mírný pokles počtu diabetiků s chronickými diabetickými komplikacemi. Ty mělo v roce 2010 celkem 29 % léčených osob.

### Summary

*This information presents the numbers of diabetologist's consultation rooms, numbers of health personnel involved, numbers of treatments-examinations and numbers of treated patients. The number of treated diabetics steadily increases, the number of patients treated for diabetes in 2010 was 52 960 patients. The number of patients treated only with diet decreases (8 967 patients in 2010) whereas using drugs grow up. Far it was registered the slight decrease of patients with chronic diabetic's complications. It was totally 29% in the group of treated patients.*

Informace o činnosti diabetologického oboru vychází ze zpracovaných údajů výkazu A (MZ) 1-01 pro obor diabetologie (včetně ordinací praktických lékařů pro dospělé, kteří se touto činností zabývají). Výkaz byl součástí Programu statistických zjišťování v ČR na rok 2010. Formuláře výkazů a pokyny jsou vystaveny na internetu [www.uzis.cz](http://www.uzis.cz).

Zpravodajskou povinnost splnilo 35 diabetologických ordinací a z 302 ordinací praktických lékařů pro dospělé se dle odevzdaných výkazů podílelo na aktivní léčbě diabetiků celkem 183, tj. 61 % ordinací. Lékaři ordinací praktického lékaře pro dospělé pro léčbu svých registrovaných pacientů trpících diabetem nevyčleňují úvazek a nevedou evidenci poskytnutých ošetření.

Činnost odborných diabetologických ordinací zajišťovalo celkem 21 lékařů a 21 zdravotnických pracovníků nelékařů s odbornou způsobilostí bez odborného dohledu (v přepočteném počtu), včetně smluvních pracovníků.

Na 1 lékaře (v PP) v oboru diabetologie připadalo v kraji v průměru 2 545 léčených pacientů (ČR 2 326). V průběhu roku 2010 poskytly ordinace 132 600 ošetření, což představovalo 2,5 ošetření (ČR 2,7) na jednoho léčeného diabetika.

Diabetes mellitus, neboli úplavice cukrová (dg E10–E14) je závažné onemocnění způsobující poruchu látkové přeměny. Je to onemocnění zatím nevyléčitelné, ale vhodnou životosprávou a léčbou je možné tlumit jeho projevy a následky. Mezi faktory zvyšující

riziko onemocnění patří nejen stres a nezdravé životní prostředí, ale především nevhodné dietní návyky a s tím související obezita a do značné míry i genetické předpoklady. Trvale je počet žen - diabetiček přibližně o 8 % vyšší, v kraji činil v roce 2010 poměr 53,4 % žen a 46,6 % mužů (ČR 53,2 % žen a 46,8 % mužů).

Na diabetologických pracovištích kraje bylo v roce 2010 evidováno 52 960 léčených diabetiků, což představovalo 6,6 % celkového počtu léčených diabetiků v České republice. Ve srovnání s rokem 2009 došlo k nárůstu jejich počtu v kraji o 1 %. Na onemocnění DM I. typu se léčilo 9 dětí (0–14 let) a u dorostu (15–19 let) bylo evidováno 21 pacientů. Většina diabetiků je v péči odborných diabetologických ordinací. Menší část nemocných, která má lehčí formu diabetu, se léčí u praktických lékařů pro dospělé (19,1 %).

V roce 2010 činil počet léčených diabetiků 8,3 % z celkového počtu obyvatel kraje (ČR 7,7 %). Nejvyšší výskyt diabetu na 10 000 obyvatel byl zaznamenán v okrese Olomouc 930 případů, průměr za kraj činil 825 případů (ČR 765).

Počet diabetiků léčených pouze dietou každoročně mírně klesá, zaujímal 16,9 % z úhrnu léčených osob, v relaci na 10 000 obyvatel činil 140 případů a ve srovnání s rokem 2004 poklesl jejich počet o 26 %. Počet léčených PAD (perorálními antidiabetiky) byl nejvyšší, činil 51,0 % z úhrnu a na 10 000 obyvatel připadalo 421 takto léčených pacientů. Počet diabetiků léčených výhradně inzulínem představoval 21,4 % z úhrnu léčených, což činilo 177 případů na 10 000 obyvatel. Navýšil se také počet pacientů léčených kombinovanou léčbou inzulínem a PAD na 10,7 % ze 6,4 % v roce 2004, na 10 000 obyvatel 88 případů. Struktura pacientů podle druhu léčby v ČR byla následující: 21,2 % osob bylo léčeno jen dietou, 50,8 % PAD, 16,3 % osob jen inzulínem a 11,8 % kombinovanou léčbou (inzulínem a PAD).

Diabetes mellitus je chronické onemocnění, které bývá provázeno mnoha komplikacemi, mezi nimiž k nejzávažnějším patří postižení zraku nebo úplná slepota, selhání funkce ledvin či poškození nervů a krevního zásobení dolních končetin (tzv. diabetická noha), které může končit jejich amputací. Diabetickými komplikacemi bylo postiženo 15 472 osob, tj. 29 % z počtu léčených diabetiků (ČR 28 %). Nejčastější chronickou komplikací diabetu byla v roce 2010 diabetická retinopatie (poškození oční sítnice), diagnostikovaná celkem u 7 131 osob, což činilo 13,5 % (ČR 12,0 %) z úhrnu léčených, z toho 1,7 % bylo postiženo slepotou (ČR 2,6 %), absolutně 120 osob v kraji. Počet postižených diabetickou nefropatií (poškození ledvin) tvořil 10,9 % z úhrnu léčených (ČR 10,7 %), absolutně 5 799 osob, z toho 27,2 % s renální insuficiencí. Podíl léčených osob s diabetickou nohou, celkem 2 542 pacientů, činil 4,8 % z úhrnu (ČR 5,6 %). K amputaci bylo nutno přistoupit u 14,4 % (ČR 18,8 %) pacientů s touto komplikací, absolutně u 367 osob.

Prevalence diabetických onemocnění stále stoupá. V roce 2010 se v kraji léčilo 83 osob na 1 000 obyvatel, v roce 2004 to bylo jen 69 pacientů na 1 000 obyvatel kraje.

Zpracovala: Marcela Nowaková  
ÚZIS ČR, Regionální pracoviště Ostrava  
17. listopadu 1790, 708 52 Ostrava-Poruba  
tel.: 596 913 523  
e-mail: [nowakova@uzis.cz](mailto:nowakova@uzis.cz)  
<http://www.uzis.cz/>

**Personální zajištění a počty ošetření v oboru diabetologie**

Území, kraj	Počet ZZ a pracovišť	Počet pracovníků <sup>1)</sup>		Počet ošetření - vyšetření	
		lékaři	ZPBD <sup>2)</sup>	celkem	na 1 lékaře
Jeseník	3	1,70	1,35	8 412	4 948
Olomouc	15	10,23	10,49	66 118	6 463
Prostějov	4	1,95	1,95	8 854	4 541
Přerov	8	4,13	3,74	26 041	6 305
Šumperk	5	2,80	3,00	23 175	8 277
Olomoucký kraj	35	20,81	20,53	132 600	6 372
Česká republika	482	346,64	384,96	2 156 638	6 222

<sup>1)</sup> Průměrný roční přepočtený počet, vč. smluvních

<sup>2)</sup> ZPBD - zdravotničtí pracovníci nelékaři s odbornou způsobilostí bez odborného dohledu dle zákona č. 96/2004 Sb., o nelékařských zdravotnických povoláních § 5–§ 21a

**Léčené osoby podle jednotlivých typů diabetu**

Území, kraj	Počet léčených osob podle jednotlivých typů diabetu				
	absolutně	na 10 000 obyvatel	v %		
			I. typ DM (E10)	II. typ DM (E11)	sekundární diabetes (E13)
Jeseník	3 065	745,83	4,73	93,34	1,92
Olomouc	21 598	930,04	8,04	90,36	1,60
Prostějov	7 446	675,79	7,60	89,66	2,74
Přerov	10 643	794,66	4,75	93,13	2,11
Šumperk	10 208	821,60	2,18	96,27	1,55
Olomoucký kraj	52 960	825,33	6,00	92,13	1,87
Česká republika	806 230	765,45	6,92	91,77	1,31

**Počet léčených diabetiků k 31. 12. 2010**

Území, okres	Počet léčených pacientů				Počet nově zjištěných onemocnění		
	celkem	z toho v %		u PL pro dospělé v %	celkem	z toho v %	
		muži	ženy			muži	ženy
Jeseník	3 065	41,63	58,37	4,60	220	53,64	46,36
Olomouc	21 598	46,79	53,21	4,12	1 375	49,67	50,33
Prostějov	7 446	46,68	53,32	57,01	750	52,80	47,20
Přerov	10 643	47,27	52,73	13,11	748	46,26	53,74
Šumperk	10 208	46,99	53,01	33,66	1 065	49,58	50,42
Olomoucký kraj	52 960	46,61	53,39	19,08	4 158	49,81	50,19
Česká republika	806 230	46,77	53,23	16,62	64 997	47,92	52,08

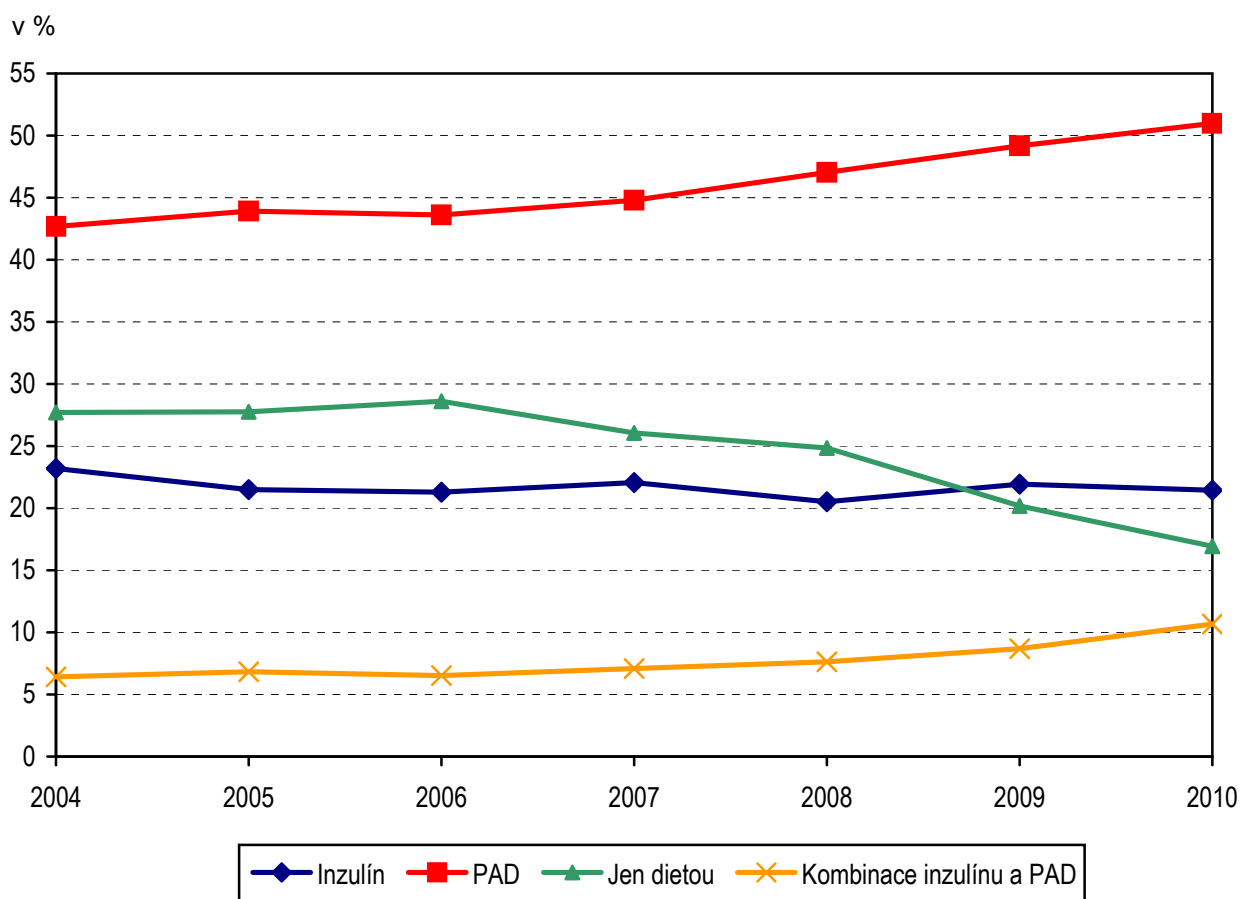
**Počet léčených osob s chronickou diabetickou komplikací**

Území, okres	Diabetická						
	nefropatie		retinopatie			noha	
	celkem	z celku s renální insuficiencí	celkem	z celku		celkem	z celku s amputací
				proliferativní	slepota		
Jeseník	185	57	281	106	4	85	25
Olomouc	3 213	694	2 998	725	63	758	136
Prostějov	780	198	933	258	25	453	31
Přerov	1 105	430	1 637	215	9	464	115
Šumperk	516	197	1 282	363	19	782	60
Olomoucký kraj	5 799	1 576	7 131	1 667	120	2 542	367
Česká republika	86 582	29 705	96 964	23 565	2 513	45 118	8 501

## Léčení diabetici podle druhu léčby

Území, okres	Jen dietou		PAD		Jen inzulínem		Kombinací inzulínu a PAD	
	absolutně	na 10 000 obyvatel	absolutně	na 10 000 obyvatel	absolutně	na 10 000 obyvatel	absolutně	na 10 000 obyvatel
Jeseník	273	66,43	1 587	386,18	731	177,88	474	115,34
Olomouc	2 612	112,48	10 100	434,92	5 991	257,98	2 895	124,66
Prostějov	1 221	110,82	4 475	406,15	1 012	91,85	738	66,98
Přerov	1 977	147,61	5 393	402,67	2 485	185,54	788	58,84
Šumperk	2 884	232,12	5 437	437,60	1 132	91,11	755	60,77
Olomoucký kraj	8 967	139,74	26 992	420,65	11 351	176,89	5 650	88,05
Česká republika	170 605	161,98	409 197	388,50	131 625	124,97	94 803	90,01

## Léčení diabetici podle druhu léčby v letech 2004 až 2010



## Činnost oboru diabetologie v letech 2004–2010

Ukazatel	2004	2005	2006	2007	2008	2009	2010
Počet pracovníků (úvazek) k 31.12., vč. smluvních lékařů	19,76	19,75	18,29	19,27	20,86	21,02	20,90
ZPBD	22,72	24,13	23,13	20,36	20,37	22,76	21,38
Počet ošetření-vyšetření (počet návštěv)							
absolutně	128 456	131 120	140 683	134 062	140 223	134 504	132 600
na 1 000 obyvatel	4 944,3	4 874,6	4 548,5	4 787,3	4 579,4	4 773,4	4 839,2
na 1 úvazek lékaře	6 500,8	6 639,0	7 691,8	6 957,0	6 722,1	6 398,9	6 344,5
na 1 léčeného pacienta	2,9	2,7	2,7	2,7	2,7	2,6	2,5
Počet léčených pacientů k 31.12.							
absolutně	43 985	48 279	52 016	49 259	51 754	52 253	52 960
na 1 000 obyvatel	69,3	75,5	81,3	76,8	80,6	81,4	82,5
na 1 úvazek lékaře	2 226,0	2 444,5	2 844,0	2 556,3	2 481,0	2 485,9	2 534,0
Druh léčby							
jen dietou	12 186	13 396	14 875	12 832	12 858	10 546	8 967
PAD	18 771	21 209	22 688	22 062	24 340	25 702	26 992
inzulínem	10 207	10 375	11 067	10 871	10 611	11 464	11 351
inzulínem + PAD	2 821	3 299	3 386	3 494	3 945	4 541	5 650
Počet nově zjištěných onemocnění	4 220	3 885	4 011	3 094	3 122	4 300	4 158
Chronické komplikace diabetu							
diabetická nefropatie	4 173	4 250	5 473	5 097	5 438	6 525	5 799
z toho: s renální insuficiencí	761	819	954	956	1 117	1 297	1 576
diabetická retinopatie	6 655	6 465	6 706	6 619	6 376	6 741	7 131
z toho: proliferativní	1 128	1 201	1 439	1 453	1 385	1 518	1 667
slepota	91	100	144	103	102	117	120
diabetická noha	1 604	1 664	1 870	1 985	2 087	2 348	2 542
z toho: s amputací	251	245	261	263	283	335	367
Podíl chronických komplikací k počtu léčených diabetiků v %	28,3	25,6	27,0	27,8	26,9	29,9	29,2

### Vývoj počtu léčených diabetiků na 100 000 obyvatel v letech 1996–2010

