



# Informace ze zdravotnictví Pardubického kraje

Ústavu zdravotnických informací a statistiky  
České republiky

Pardubický kraj  
31.5.2004

# 3

## Alergologie a klinická imunologie - činnost oboru v Pardubickém kraji v roce 2003

*Allergology and clinic immunology - Activity of Branch in Pardubický Region  
in 2003*

### Souhrn

Informace ze zdravotnictví kraje o činnosti oboru alergologie a klinické imunologie v Pardubickém kraji v roce 2003 obsahuje údaje o ambulantní péči z oblasti sítě zdravotnických zařízení, personálního zajištění, činnosti a dispenzarizovaných osobách pro vybrané diagnózy. Údaje jsou členěny podle území.

### Summary

*Information on health service activity in the branch of allergology and clinic immunology in Pardubický region in 2003 contains data about out-patient care from area of health service network, personnel capacity, activity and about patients followed up for selected diagnoses. Data are presented by territory.*

Publikované údaje jsou čerpány z ročních statistických výkazů o činnosti zdravotnických zařízení, které jsou schváleny v Programu statistických zjišťování. Tento program byl zveřejněn ve Sbírce zákonů ČR, částka 163 ze dne 19. listopadu 2002, formou vyhlášky ČSÚ č.470/2002 Sb. a jejich samostatných příloh, které obsahují charakteristiky všech statistických zjišťování. Program byl sestaven v souladu se zákonem č. 89/1995 Sb., o státní statistické službě, ve znění pozdějších předpisů. V roce 2003 byla návratnost těchto výkazů 100%.

Pro výpočet relací na obyvatelstvo byly použity údaje ČSÚ k 1.7.2003 (střední stav).

### Činnost oboru alergologie a klinické imunologie

V Pardubickém kraji se alergologií a klinickou imunologií zabývá 11,39 lékařů (součet úvazků) na 18ti pracovištích, z nichž 5 jsou ambulance v lůžkových zařízeních. Ke zlepšení dostupnosti a zajištění tohoto oboru došlo v okrese Pardubice, kde vznikla 2 nová zařízení, ale přesto je rozložení pracovišť v kraji podle okresů stále silně nerovnoměrné - 1 pracoviště v okrese Chrudim, 7 v okrese Ústí nad Orlicí. Tato nerovnoměrnost se dále projevuje v počtu lékařů na 100 tisíc obyvatel (okres Chrudim pouhých 0,57 lékaře) a v dalších ukazatelích, jako např. v počtu ošetření na lékaře a den, léčených pacientů na lékaře apod. Obyvatelé chrudimského okresu musí tedy tuto situaci řešit dojížděním do jiných okresů, popřípadě i krajů, kde jsou pak tito pacienti vykazováni.

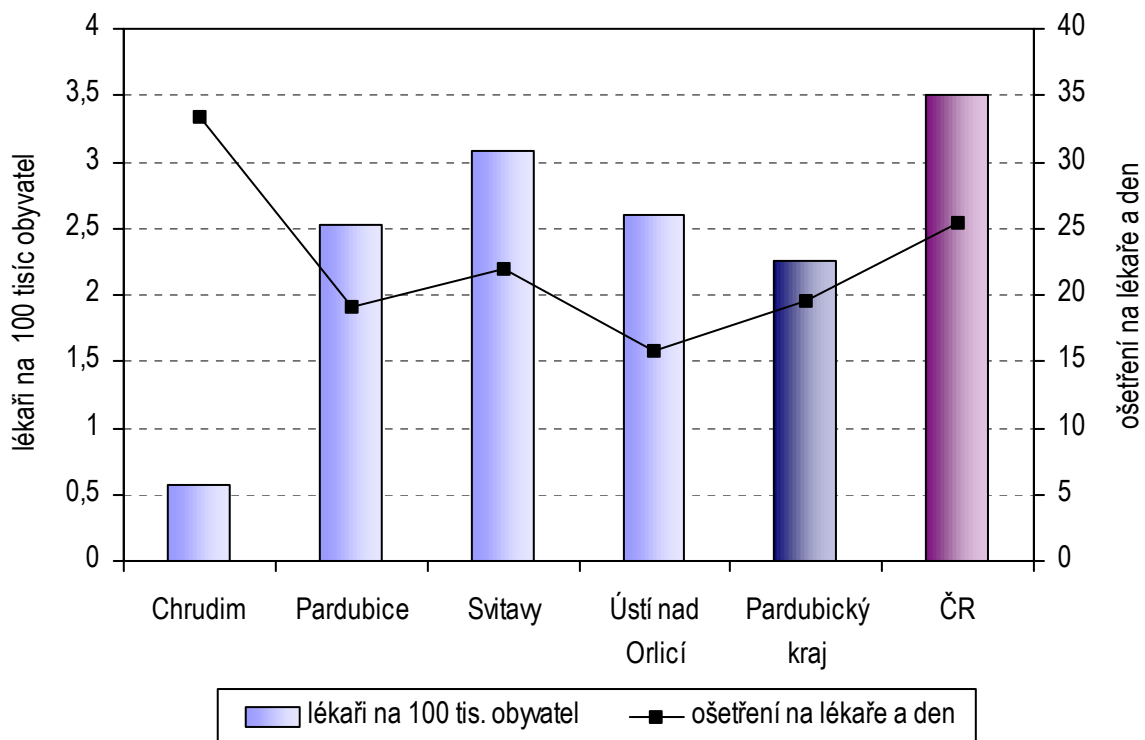
S touto situací pravděpodobně souvisí i opačná anomálie v okrese Svitavy, kde je naopak léčeno nejvíce pacientů, a to i na 1 tisíc obyvatel (absolutně 9 280, na 1 tisíc

obyvatel 91), což se dále projevuje i u dispenzarizovaných pacientů, kde v přepočtu na 100 tisíc obyvatel okres Svitavy zpravidla několikrát převyšuje krajské hodnoty, ale i hodnoty republikové (s výjimkou dispenzarizace pro Pollinosu).

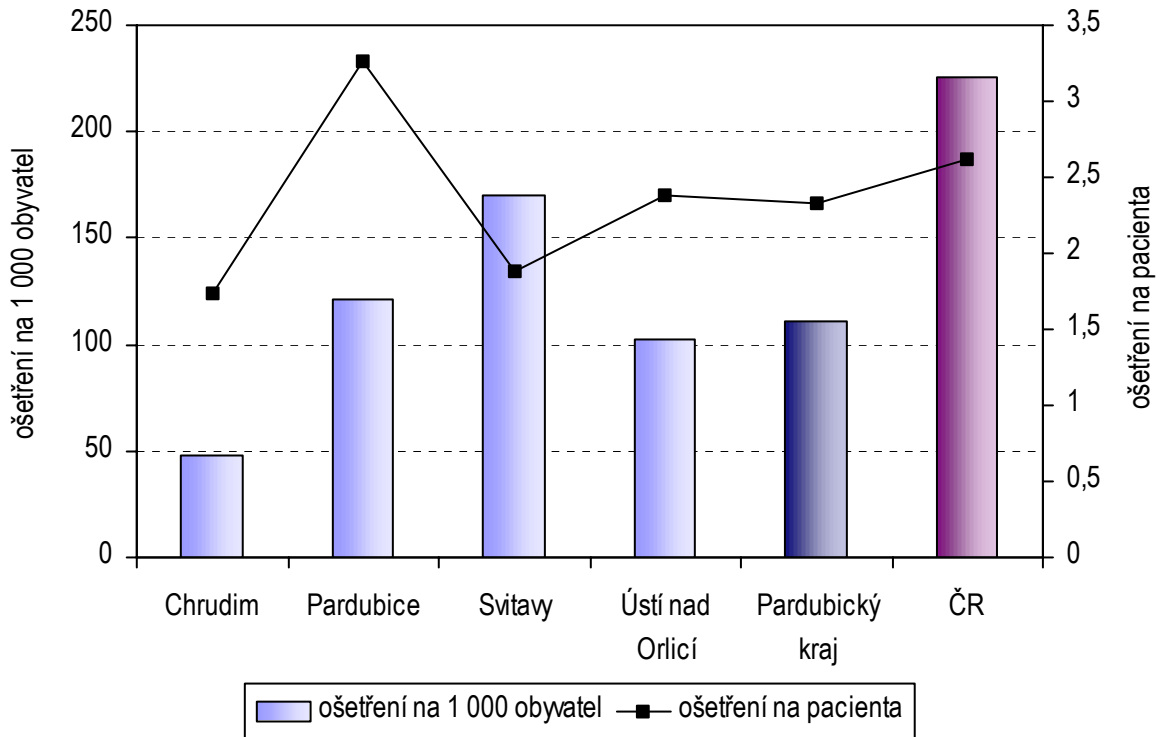
Přes všechny tyto problémy se celkově Pardubický kraj jeví jako relativně zdravý, neboť oproti ČR připadá na 1 tisíc obyvatel „pouhých“ 48 léčených pacientů (tedy 55,8 % hodnoty za ČR - 86). Podobná relace platí i u počtu ošetření, kterých v kraji na 1 tisíc obyvatel připadá 111,0 a v ČR 225,1. Při bližším pohledu na okresy nastávají extrémní opačného charakteru v okresech Chrudim (minimum - na 1 tisíc obyvatel 28 pacientů a 48,2 ošetření) a Svitavy (maximum - na 1 tisíc obyvatel 91 pacientů a 170,4 ošetření), a to z výše zmiňovaných důvodů. Celkově proti roku 2002 nebyl zaznamenán žádný větší rozdíl v jednotlivých ukazatelích a tento stav je již dlouhodobě stabilní.

Pouze u dispenzarizovaných pacientů pro vybranou diagnózu je mírný nárůst u všech diagnóz, avšak i zde se více či méně projevuje vliv situace okresu Chrudim a Svitavy. Z vybraných diagnóz (atopická dermatitis, pollinosa, stálá alergická rýma, astma bronchiale a astma alergické) nejvíce vzrostl počet dispenzarizovaných pacientů u astma alergického, pro nějž bylo v roce 2002 dispenzarizováno 3 808 pacientů a v roce 2003 pak 4 967 pacientů, což znamená 30,4 % nárůst (nejvyšší nárůst v okrese Ústí nad Orlicí). Z věkových skupin se na tomto nárůstu nejvíce podílely osoby ve věku 6-14 let s navýšením o 52,0 %.

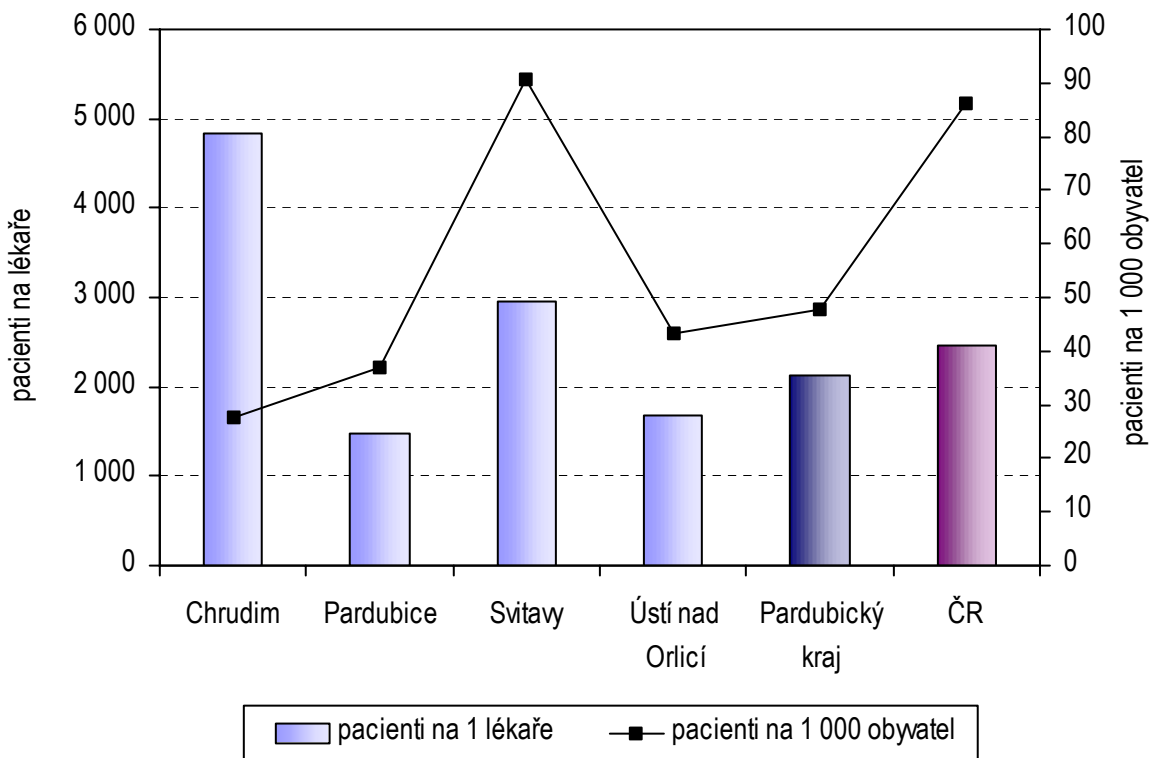
**Počet lékařů na 100 tisíc obyvatel a počet ošetření na lékaře a den v Pardubickém kraji v roce 2003**



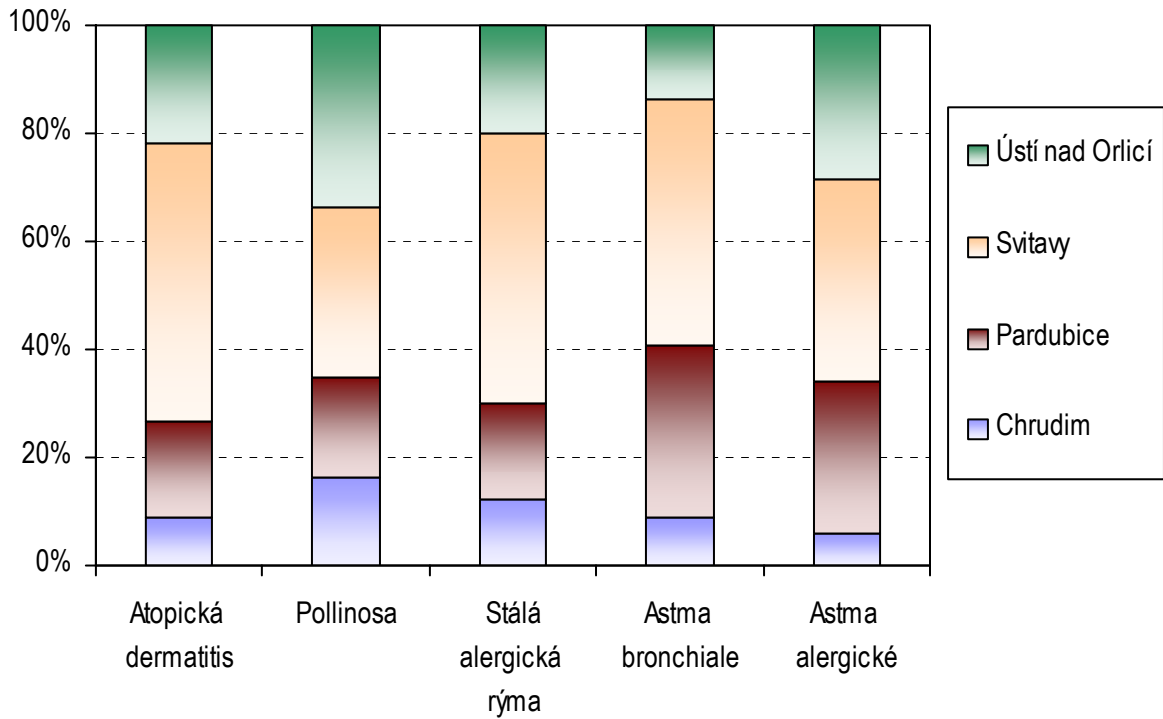
**Počet ošetření na 1 000 obyvatel a na pacienta  
v Pardubickém kraji v roce 2003**



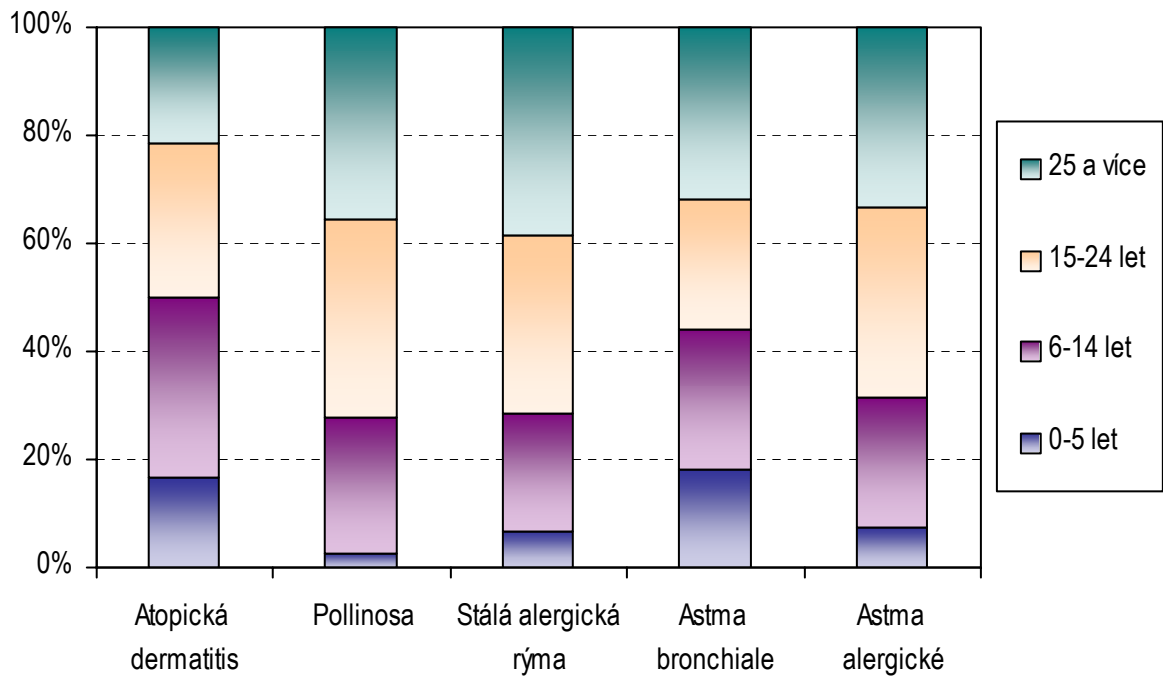
**Počet pacientů na lékaře a na 1 tisíc obyvatel  
v Pardubickém kraji v roce 2003**



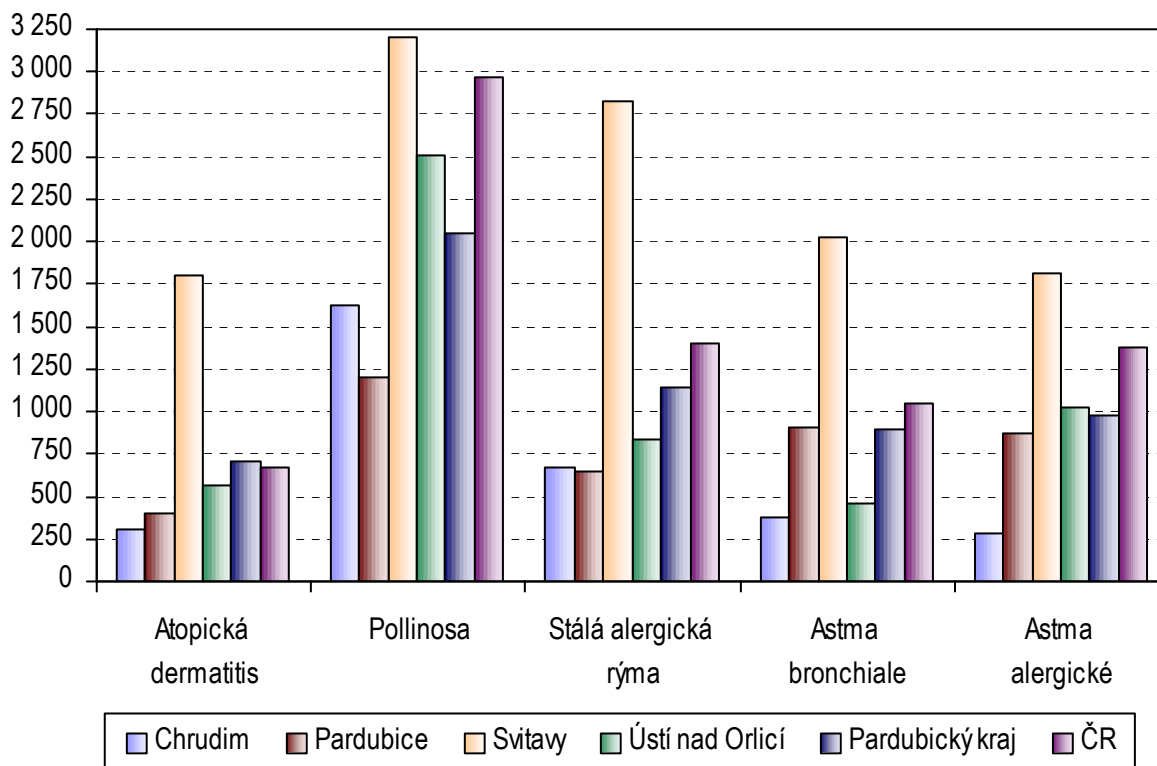
### Dispenzarizovaní pacienti pro vybranou diagnózu dle území v Pardubickém kraji v roce 2003



### Věková struktura dispenzarizovaných pacientů pro vybranou diagnózu v Pardubickém kraji v roce 2003



### Dispenzarizace pro vybrané diagnózy na 100 tisíc obyvatel v Pardubickém kraji



### Zajištění oboru alergologie a klinické imunologie

Území	Počet ZZ, prac	Personální zajištění			Počet ošetření		
		lékaři		SZP	celkem	na lékaře a den	na 1 000 obyvatel
		celkem	na 100 tis. obyvatel				
Chrudim	1	0,60	0,57	0,60	5 053	33,4	48,2
Pardubice	6	4,05	2,53	4,60	19 480	19,1	121,3
Svitavy	4	3,14	3,08	5,85	17 414	22,0	170,4
Ústí nad Orlicí	7	3,60	2,59	2,25	14 279	15,7	102,7
Pardubický kraj	18	11,39	2,25	13,30	56 226	19,6	111,0
ČR	347	357,68	3,50	464,12	2 296 558	25,5	225,1

## Činnost oboru alergologie a klinické imunologie

Území	Léčení pacienti			Počet kožních testů	Pacienti léčení specif. hyposenzibilizací	Počet přístrojů -spirometr
	celkem	na 1 lékaře	na 1 000 obyvatel			
Chrudim	2 900	4 833	28	6 534	300	1
Pardubice	5 959	1 471	37	26 066	1 615	8
Svitavy	9 280	2 955	91	38 369	1 397	4
Ústí nad Orlicí	6 012	1 670	43	33 229	875	7
Pardubický kraj	24 151	2 120	48	104 198	4 187	20

## Dispenzarizovaní pacienti pro vybrané diagnózy

Území	Atopická dermatitis	Pollinosa	Stálá alergická rýma	Astma bronchiální	Astma alergické
	absolutně				
Chrudim	320	1 700	700	400	300
Pardubice	636	1 934	1 038	1 450	1 395
Svitavy	1 842	3 275	2 884	2 072	1 853
Ústí nad Orlicí	782	3 494	1 163	632	1 419
Pardubický kraj	3 580	10 403	5 785	4 554	4 967
	na 100 000 obyvatel				
Chrudim	305,2	1 621,2	667,6	381,5	286,1
Pardubice	396,0	1 204,2	646,3	902,9	868,6
Svitavy	1 801,9	3 203,7	2 821,3	2 026,9	1 812,7
Ústí nad Orlicí	562,5	2 513,4	836,6	454,6	1 020,8
Pardubický kraj	706,5	2 053,1	1 141,7	898,8	980,3

Zpracovala:

Kašková Růžena, Vesecká Daniela

ÚZIS ČR Praha

Pardubický krajský odbor

Kyjevská 44

532 03 Pardubice

tel.: 466 019 425

kaskova@uzis.cz

www.uzis.cz