



Informace ze zdravotnictví Plzeňského kraje

Ústavu zdravotnických informací a statistiky
České republiky

Plzeň
28.8.2006

10

Psychiatrie vč. AT - návykových nemocí a sexuologie - činnost v Plzeňském kraji v roce 2005

*Psychiatry incl. Alcohol and Drugs Guidance Centres and Sexology - Activity
in Branch in the Plzeňský Region in 2005*

Souhrn

Informace ze zdravotnictví kraje o činnosti oboru psychiatrie včetně AT - návykových nemocí a sexuologie v Plzeňském kraji v roce 2005 obsahuje údaje o ambulantní péči z oblasti sítě zdravotnických zařízení, personálního zajištění, činnosti a stručný přehled pacientů podle užívané psychoaktivní látky. Údaje jsou členěny podle druhu zdravotnického zařízení a dle území. Informace obsahuje dále údaje o lůžkových psychiatrických zařízeních.

Summary

Information on health service activity in the branch of psychiatry including alcohol and drugs guidance centres and sexology in the Plzeňský region in 2005 contains data about out-patient care, in particular, about health service network, personnel capacity, activity and a brief overview of patients by used psychoactive substance. Data are presented by type of health establishment and by territory. Information contains also data concerning bed psychiatric departments of hospitals and psychiatric institutes.

Podkladem zpracování dat o oboru psychiatrie je výkaz o činnosti zdravotnického zařízení A (MZ) 1-01, který vyplňují všechna ambulantní pracoviště psychiatrie, sexuologie včetně ambulantních částí nemocnic, zařízení poskytující parciální hospitalizaci (stacionáře) a dále výkaz o lůžkovém fondu a jeho využití L (MZ) 1-02 v roce 2005. Formuláře výkazů a pokyny k jejich vyplňování jsou vystaveny na internetu na adrese www.uzis.cz (NZIS/Výkazy 2005). Oba druhy výkazů jsou součástí Programu statistických zjišťování Ministerstva zdravotnictví. Informace o psychiatrické péči v předchozích letech jsou dostupné na internetových stránkách ústavu v části Rychlé informace.

Publikace je doplněná mapou, která znázorňuje rozložení a počty zdravotnických zařízení poskytujících ambulantní a lůžkovou psychiatrickou péči k 31. 12. 2005.

Zdravotní péči v oboru psychiatrie, včetně AT a sexuologie, poskytovalo v kraji na 55 (i v roce 2004 bylo 55) ambulantních pracovištích 45,63 lékařů (49,60 v roce 2004), dále 1,80 psychologů (3,25 v roce 2004) a 27,04 ZPBD (25,38 v roce 2004). Jedná se o přepočtené počty, tj. o součty úvazků včetně smluvních pracovníků. V přepočtu na 100 000 obyvatel byl počet lékařů tohoto oboru v kraji (8,27) a v ČR (6,95). V okresním srovnání je tato relace nejvyšší v okrese Plzeň-město (20,89) a nejnižší v okrese Tachov (1,93).

V roce 2005 bylo provedeno celkem 147 691 (v roce 2004 141 373) ambulantních ošetření-vyšetření (dále jen ošetření), což je o 4,5 % více než v předchozím roce. Na 10 000 obyvatel tak připadá 2 683 ošetření, republikový průměr činil 2 628. Na jednoho lékaře v oboru psychiatrie připadalo ročně v celém kraji průměrně o 13,6 % více ošetření než v předchozím roce (přesně 3 237 ošetření). U lékařů specialistů se meziročně zvýšil počet ošetření o 8,4 %. Tento narůstající trend může být ovlivněn změnou postoje společnosti k psychickým poruchám či onemocněním nebo lepší informovaností odborné i laické veřejnosti. V Plzeňském kraji počet prvních ošetření zůstává zhruba na stejné úrovni (v roce 2005 bylo léčených 26 017 pacientů, 26 170 v roce 2004). Každý ošetřený pacient navštívil psychiatrickou ordinaci během roku průměrně 5,7krát (v okrese Domažlice a Klatovy dokonce 6,9krát). V ČR připadá na jednoho pacienta 5,9 ošetření za rok. Z porovnání počtu ošetření podle pohlaví vyplývá, že psychiatrickou péčí vyhledávají častěji ženy než muži (ženy 62,4 % a muži 37,6 %).

Do struktury prvních ošetření podle vybraných diagnóz je pacient započítáván tolikrát, pro kolik onemocnění (diagnóz) byl prvně ošetřen. Ve sledovaném roce byla nejčastější první vyšetření pro neurotické poruchy (39 %), afektivní poruchy (16 %) a organické duševní poruchy 10 %. Výskyt léčených onemocnění (v přepočtu na počet obyvatel) je u vybraných diagnóz (neurotické poruchy, poruchy vyvolané ostatními psychoaktivními látkami, mentální retardace, poruchy osobnosti, vývojové poruchy v dětství a adolescenci a neurčená duševní porucha) dokonce vyšší než je průměr v celé České republice.

Předkládaný materiál poskytuje i informace o pacientech léčených pro zneužívání alkoholu a drog na ambulantních pracovištích AT. Z uvedených dat vyplývá, že počet těchto pacientů (vztahený na počet obyvatel) je v kraji u alkoholu nižší než je průměr v ČR, ale u drog je to naopak. Zatímco v ČR připadá v přepočtu na 10 000 obyvatel 26,8 léčených alkoholiků a 17,1 léčených narkomanů, v kraji je to 23,0 pacientů užívajících alkohol a 24,0 pacientů užívajících drogy. Největší podíl léčených uživatelů drog je ve věkové skupině 20-29 let, léčeným alkoholikům je nejčastěji více než 30 let.

V kraji poskytuje péči také jeden Psychoterapeutický denní stacionář s kapacitou 20 míst. Odbornou péči zajistilo 2,00 lékařů a 1,00 ZPBD.

Lůžkovou péči zajišťovala psychiatrická oddělení ve třech nemocnicích a v odborném léčebném ústavu - Psychiatrické léčebně Dobruška.

Zpracovala: Ludmila Špilarová
ÚZIS ČR, Plzeňský krajský odbor
nám. Míru 3, 301 00 Plzeň
telefon: 377 422 465
e-mail: spilarova@uzis.cz
<http://www.uzis.cz>

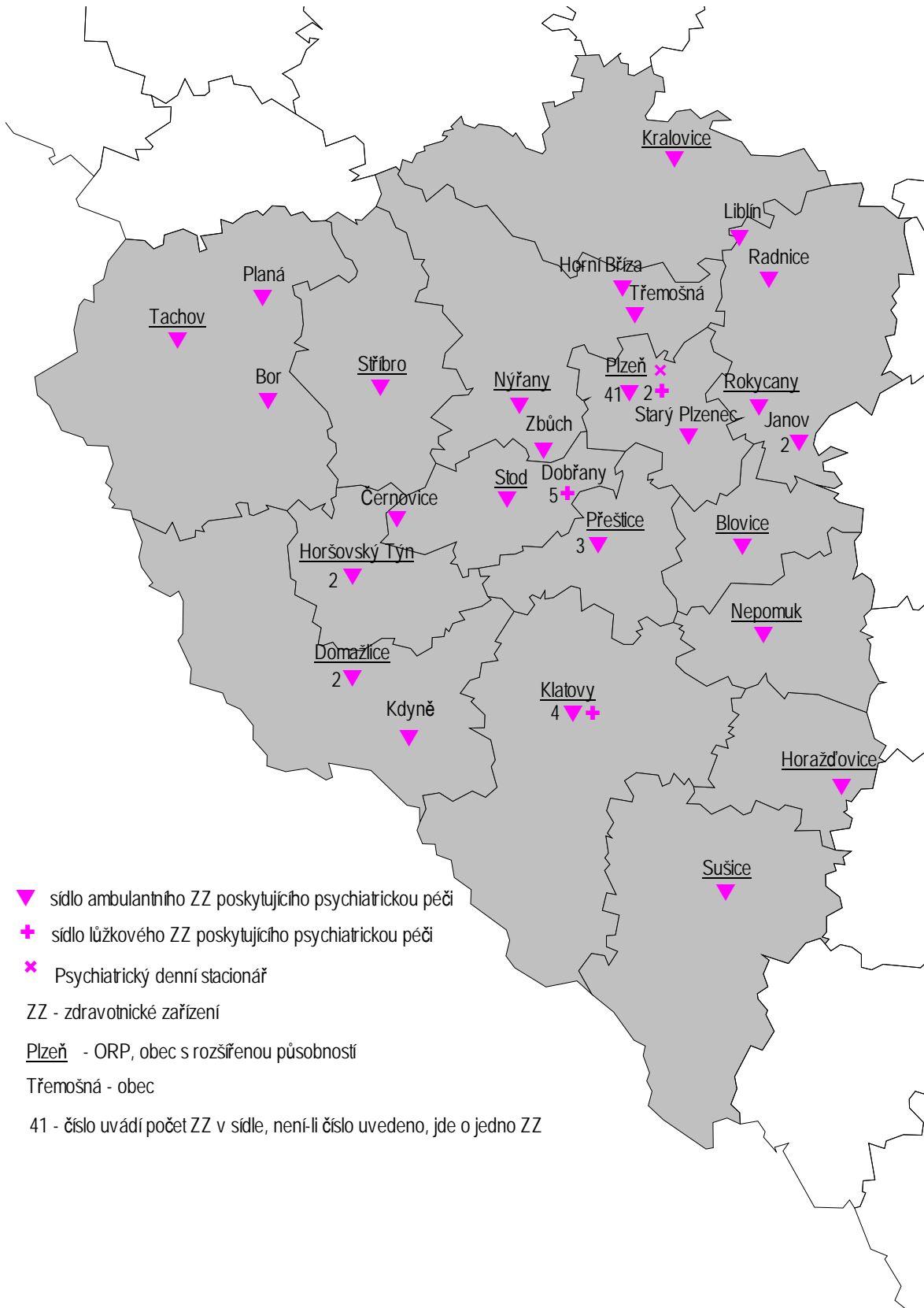
**Personální zajištění ambulantní péče dle poskytovatele péče
a dle územních celků**

	Počet ZZ a pracovišť	Počet pracovníků ¹⁾				ZPBD ²⁾
		lékaři		psycho- logové		
		celkem	z toho psychiatři			
dle poskytovatele péče						
Ambulantní část lůžkových ZZ	6	6,66	6,66	1,50	10,09	
Samostatná ordinace lékaře specialisty	42	30,95	30,70	0,30	12,85	
Ostatní ambulantní zařízení	7	8,02	7,90	-	4,10	
Kraj celkem	55	45,63	45,26	1,80	27,04	
dle území (okresů)						
Domažlice	3	2,10	2,10	-	2,00	
Klatovy	5	3,20	3,20	-	2,33	
Plzeň-město	38	34,01	33,69	1,80	18,67	
Plzeň-jih	4	2,05	2,00	-	2,15	
Plzeň-sever	2	2,20	2,20	-	-	
Rokycany	2	1,07	1,07	-	1,00	
Tachov	1	1,00	1,00	-	1,00	
Plzeňský kraj	55	45,63	45,26	1,80	27,04	
ČR	751	712,59	666,31	83,89	398,40	

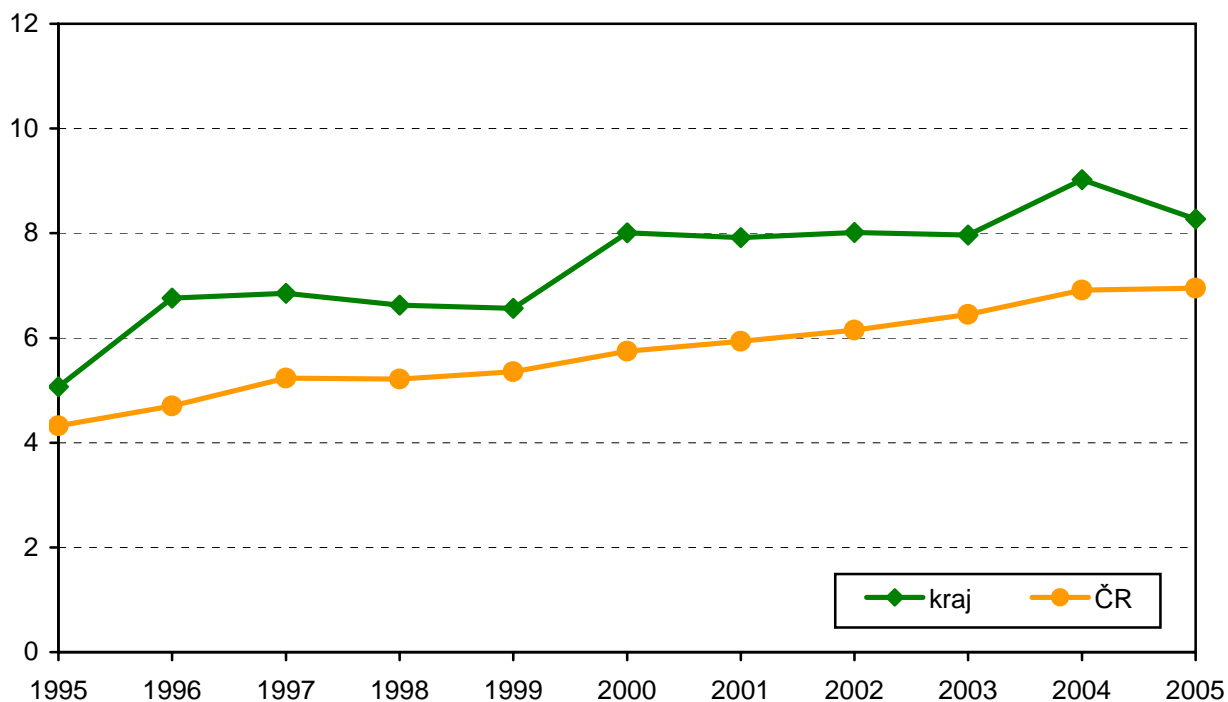
¹⁾ Součet úvazků, vč. smluvních

²⁾ ZPBD - zdravotničtí pracovníci nelékaři s odbornou způsobilostí bez odborného dohledu dle zákona č. 96/2004 Sb., o nelékařských zdravotnických povoláních (§ 5 - § 21)

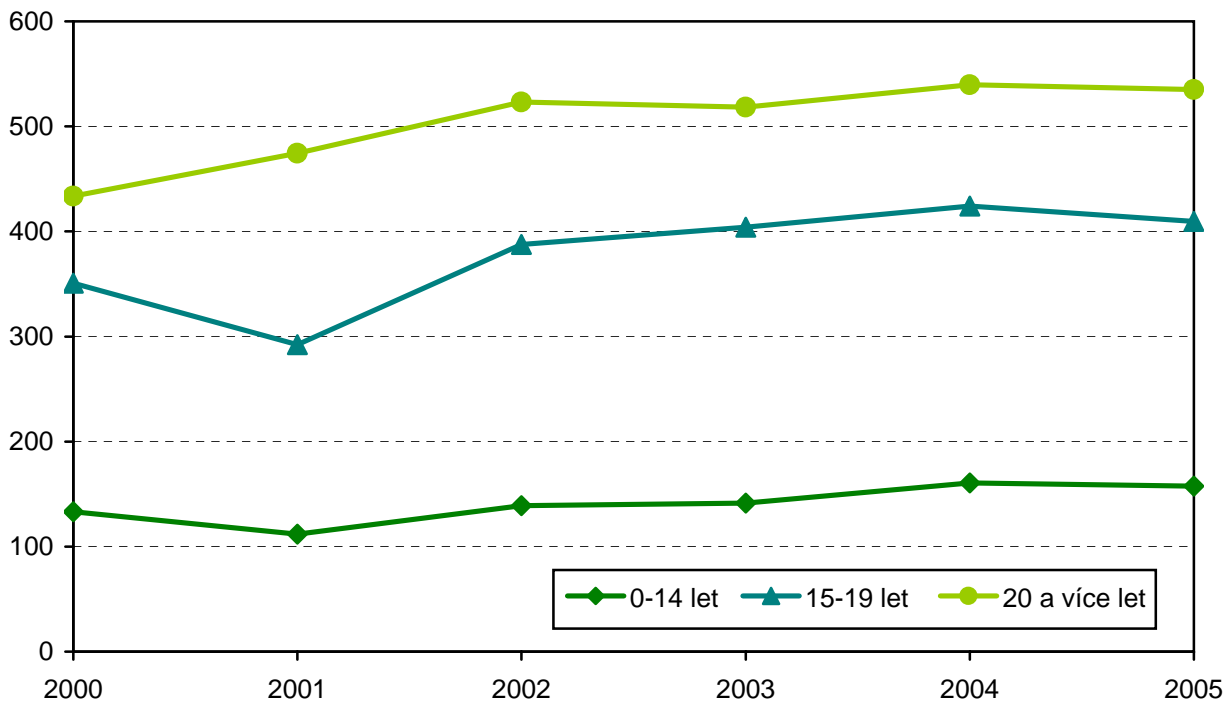
Poskytovatelé ambulantní a lůžkové péče v oboru psychiatrie, sexuologie a AT péče (včetně detašovaných pracovišť)



Počet lékařů na 100 000 obyvatel v letech 1995 - 2005



Počet léčených pacientů dle věku na 10 000 obyvatel dané věkové skupiny



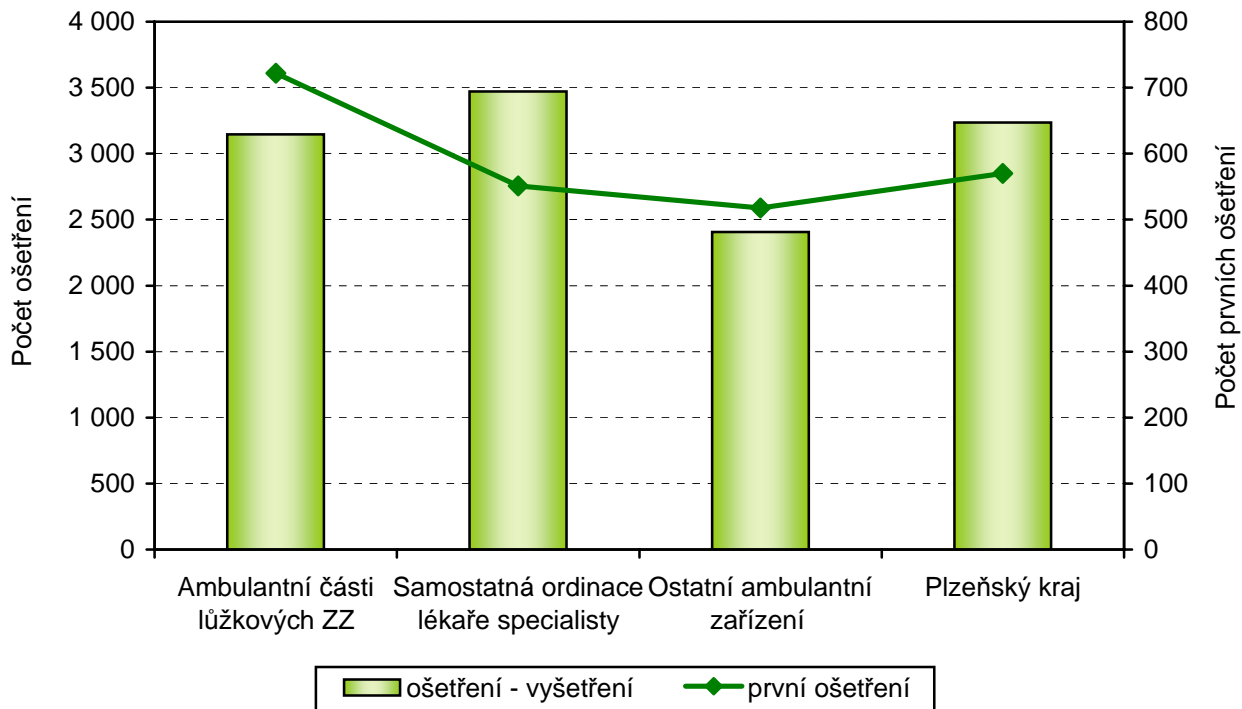
Ambulantní péče (počty ošetření - vyšetření) dle území

Území, okres	Počet ošetření - vyšetření			Počet prvních ošetření ¹⁾			Počet ošetření - vyšetření na 1 léčeného pacienta
	celkem	z toho žen (%)	z toho dětí ²⁾ (%)	celkem	z toho žen (%)	z toho dětí ²⁾ (%)	
Domažlice	10 511	54,78	2,73	1 503	60,15	7,32	6,99
Klatovy	23 012	62,15	1,71	3 316	65,53	3,23	6,94
Plzeň-město	89 408	61,27	4,76	16 805	57,87	5,75	5,32
Plzeň-jih	8 587	68,00	0,84	1 522	65,05	1,84	5,64
Plzeň-sever	6 907	72,16	1,39	1 214	70,84	1,65	5,69
Rokycany	3 961	74,05	-	700	76,29	-	5,66
Tachov	5 305	68,07	0,85	957	63,64	2,40	5,54
Plzeňský kraj	147 691	62,43	3,49	26 017	60,71	4,82	5,68
ČR	2 689 389	60,54	3,49	450 166	59,32	5,01	5,97

¹⁾ Počet prvních ošetření v daném roce odpovídá počtu léčených pacientů v daném roce

²⁾ Osoby ve věku 0-14 let

Počet ošetření - vyšetření a prvních ošetření na 1 lékaře dle druhu zdravotnického zařízení



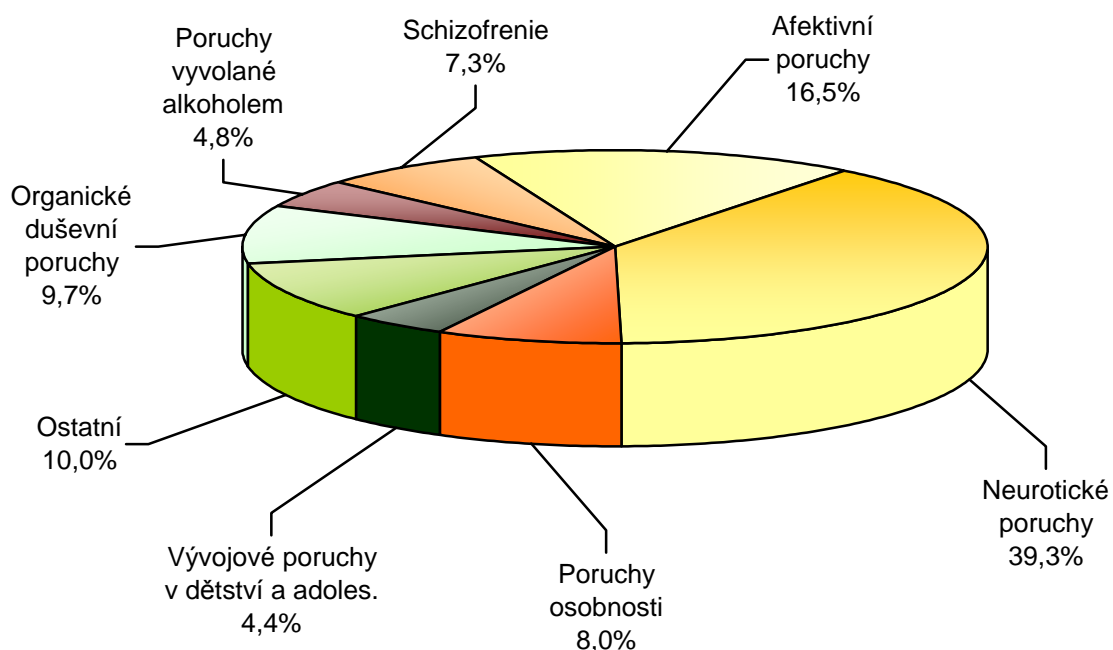
Léčení pacienti *) pro vybraná onemocnění

Vybraná onemocnění (diagnóza MKN-10)	Počet prvních ošetření pro vybrané onemocnění		
	Plzeňský kraj absolutně	na 10 000 obyvatel ¹⁾	
		Plzeňský kraj	ČR
Organické duševní poruchy (F00-F09)	2 609	47,40	49,56
Poruchy vyvolané alkoholem (F10)	1 293	23,49	25,63
Poruchy vyvolané ostatními psychoaktivními látkami (F11-F19)	1 125	20,44	12,65
Schizofrenie (F20-F29)	1 966	35,72	40,19
Afektivní poruchy (F30-F39)	4 446	80,78	88,43
Neurotické poruchy (F40-F48, F50-F59)	10 603	192,65	173,61
Poruchy osobnosti (F60-F63, F68-F69)	2 178	39,57	25,41
Sexuální poruchy, deviace (F64-F66)	34	0,62	2,88
Mentální retardace (F70-F79)	1 098	19,95	16,66
Vývojové poruchy v dětství a adolescenci (F80-F98)	1 180	103,61	96,71
Neurčená duševní porucha (F99)	432	7,85	2,57
Neplodnost (N46, N97)	31	0,56	2,45

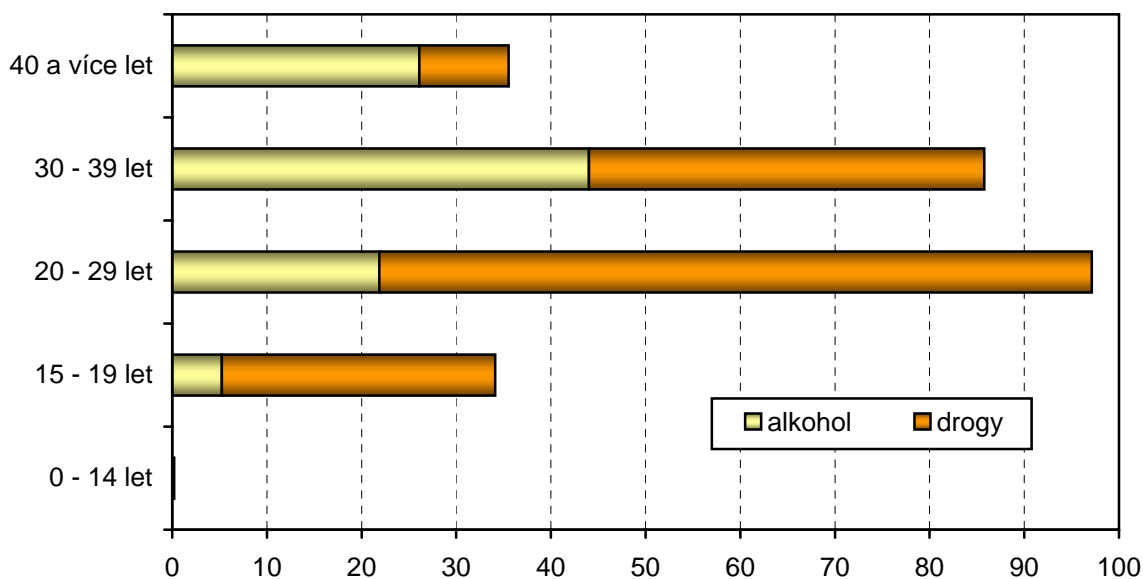
*) Počet prvních ošetření pro danou diagnózu (pacient může být započítán tolikrát, pro kolik onemocnění byl prvně ošetřen)

¹⁾ U onemocnění vývojové poruchy v dětství a adolescenci je přepočítáno na 10 000 obyvatel ve věku 0-19 let

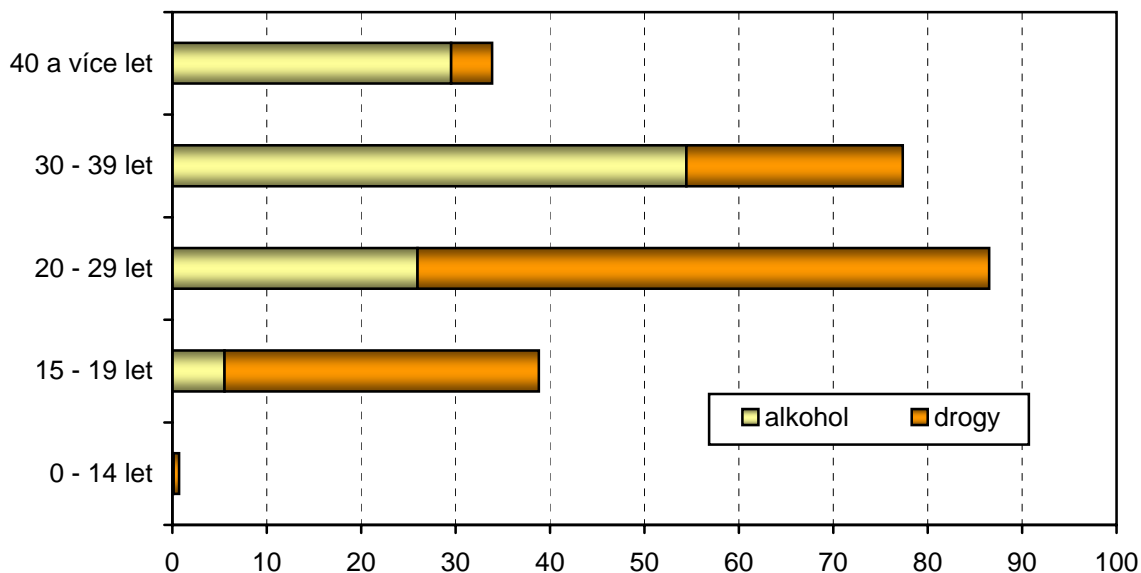
Struktura prvních ošetření pro vybraná onemocnění



**Pacienti ambulantních pracovišť AT
dle užívané psychoaktivní látky na 10 000 obyvatel
dané věkové skupiny - Plzeňský kraj**



**Pacienti ambulantních pracovišť AT
dle užívané psychoaktivní látky na 10 000 obyvatel
dané věkové skupiny - ČR**



Vyžívání lůžkového fondu psychiatrických oddělení nemocnic a odborných léčebných ústavů (OLÚ) a zatížení zdravotnických pracovníků

Ukazatel	Nemocnice		OLÚ	
	kraj	ČR	kraj	ČR
Počet oddělení	3	28	1	28
Počet pracovníků ¹⁾				
lékaři	18,39	133,29	39,58	449,61
ZPBD ²⁾	59,00	468,45	321,46	2 782,11
sestry ²⁾ u lůžka	55,00	436,29	292,46	2 624,67
ZPOD ²⁾ u lůžka	14,00	123,00	191,14	1 186,63
Průměrný počet lůžek	129,00	1 320,00	1 164,66	9 325,90
Průměrný denní stav obsazených lůžek				
celkem	104,2	1 041,8	1 092,5	8 569,8
na 1 lékaře	5,7	7,8	27,6	19,1
na 1 sestru ²⁾ u lůžka	1,9	2,4	3,7	3,3
Počet lékařů na 100 lůžek	14,26	10,10	3,46	4,83
Počet ZPBD ²⁾ na 100 lůžek	45,74	35,49	28,12	29,90
Počet hospitalizovaných	1 687	18 392	3 673	42 362
Nemocniční letalita	9,4	2,4	46,4	39,8
Využití lůžek ve dnech	294,9	288,1	342,4	335,4
Průměrná ošetrovací doba	22,6	20,7	108,6	73,8
Prostoj lůžek ³⁾	4,7	4,1	5,9	5,6

¹⁾ Součet úvazků

²⁾ Zdravotničtí pracovníci dle zákona č. 96/2004 Sb.

ZPBD - zdravotničtí pracovníci nelékaři s odbornou způsobilostí bez odborného dohledu (§ 5 - § 21)

sestry - všeobecné sestry a porodní asistentky (§ 5 - § 6)

ZPOD - zdravotničtí pracovníci nelékaři pod odborným dohledem nebo přímým vedením (§ 29 - § 42)

³⁾ Ve dnech na 1 hospitalizovaného z lůžek schopných provozu

Seznam nemocnic s psychiatrickým oddělením v kraji:

Klatovská nemocnice, a. s., Klatovy

Fakultní nemocnice Plzeň

Vojenská nemocnice Plzeň

Seznam OLÚ s psychiatrickým oddělením v kraji:

Psychiatrická léčebna Dobruška

Personální zajištění a kapacita psychoterapeutických stacionářů

Území	Počet míst k 31.12.2005	Počet ¹⁾		
		lékařů	ZPBD ²⁾	psychologů
Plzeňský kraj	20	2,00	1,00	-
ČR	291	23,84	20,67	26,15

Území	Počet pacientů			
	celkem	na 1 lékaře ¹⁾	na 1 psychologa ¹⁾	na 10 000 obyvatel
Plzeňský kraj	36	18,00	-	0,65
ČR	7 548	316,61	288,64	7,38

¹⁾ Součet úvazků, vč. smluvních

²⁾ ZPBD - zdravotničtí pracovníci nelékaři s odbornou způsobilostí bez odborného dohledu dle zákona č. 96/2004 Sb., o nelékařských zdravotnických povoláních (§ 5 - § 21)