



Informace ze zdravotnictví Plzeňského kraje

Ústavu zdravotnických informací a statistiky
České republiky

Plzeň
22. 8. 2007

4

Diabetologie - činnost oboru v Plzeňském kraji v roce 2006

Diabetology - Activity in Branch in the Plzeňský Region in 2006

Souhrn

Informace ze zdravotnictví kraje o činnosti oboru diabetologie v Plzeňském kraji v roce 2006 obsahuje údaje o ambulantní péči podle územního členění z oblasti personálního zajištění, činnosti oboru a o léčených pacientech podle typu diabetu, druhu léčby a komplikace.

Summary

Information on health service activity in the branch of diabetology in the Plzeňský region in 2006 contains data about out-patient care by districts of the region, data about personnel capacity, activity and about treated patients by type of diabetes, treatment and complication.

Podkladem pro zpracování dat v této informaci o činnosti oboru diabetologie je výkaz A (MZ) 1-01 za rok 2006. Výkaz vyplňuje samostatně každá odborná diabetologická ordinace, včetně ambulantních částí nemocnic. Výkaz dále vyplňují ordinace praktického lékaře pro dospělé (PL pro dospělé). Praktičtí lékaři vykazují pouze diabetiky, které aktivně léčí. Výkaz je součástí Programu statistických zjišťování v České republice, který byl sestaven v souladu se zákonem č. 89/1995 Sb., o státní statistické službě, ve znění pozdějších předpisů. Formulář výkazu a pokyny pro jeho vyplnění jsou vystaveny na internetu www.uzis.cz [NZIS/Výkazy 2006]. Edice IZK o činnosti oboru diabetologie v předchozích letech jsou dostupné na stejných internetových stránkách v části Rychlé informace. Počet obyvatel pro výpočet ukazatelů byl získán z dostupných zdrojů ČSÚ.

Zpravodajskou povinnost mělo 31 diabetologických ordinací (32 v roce 2005, ordinace odborného diabetologa ve Vojenské nemocnici Plzeň ukončila svoji činnost k 31. 12. 2005). 30 ordinací odevzdalo vyplněný výkaz. Z výkazů vyplněných praktickými lékaři pro dospělé vyplynulo, že z 279 ordinací se na aktivní léčbě diabetiků podílelo 135 ordinací praktického lékaře pro dospělé, tj. 48 %. Pro prezentaci informací o činnosti oboru diabetologie jsou tudíž použity údaje vykázané 30 ordinacemi odborných diabetologů (97 %) a údaje vykázané 135 ordinacemi praktického lékaře pro dospělé.

Na mapce je znázorněno rozložení specializovaných diabetologických ordinací poskytujících ambulantní péči k 31. 12. 2006. Jsou zde zahrnuta i místa odloučených pracovišť. Lůžková péče v tomto oboru je vykazována v rámci oddělení oboru interního lékařství a není v Plzeňském kraji provozována samostatně.

V odborných diabetologických ordinacích pracovalo celkem 18,40 lékařů a 20,38 ZPBD a nepracovali smluvní pracovníci. Bylo provedeno celkem 110 687 ošetření-vyšetření (dále jen ošetření), což představuje v průměru 3,3 ošetření (ČR 3,4) na jednoho diabetika za

rok. Na jeden úvazek lékaře připadlo v průměru 1 796 (ČR 1 974) léčících se diabetiků a 6016 (ČR 6811) ošetření.

Ke konci sledovaného roku se na diabetes léčilo celkem 37 315 osob, z toho 88,6 % bylo léčeno v diabetologických ordinacích a 11,4 % u svých praktických lékařů pro dospělé. Z celkového počtu léčených osob tvořily ženy 53,5 %. V roce 2006 připadalo na 100 tisíc obyvatel Plzeňského kraje v průměru 6 729 léčících se diabetiků. Nejvyšší počet léčených diabetiků na 100 tisíc obyvatel byl vykázan v okrese Plzeň-město (9 494), nejnižší v okrese Plzeň-sever (2 710). Z uvedených údajů je zřejmé, že ordinace v okrese Plzeň-město ošetřují i pacienty z jiných okresů. Nově zjištěná onemocnění tvořila 9,9 % (3 693 případů, z toho 49,9 % se týkalo žen). Z léčených diabetiků v průběhu roku 2006 zemřelo 995 osob, z toho 52 % žen.

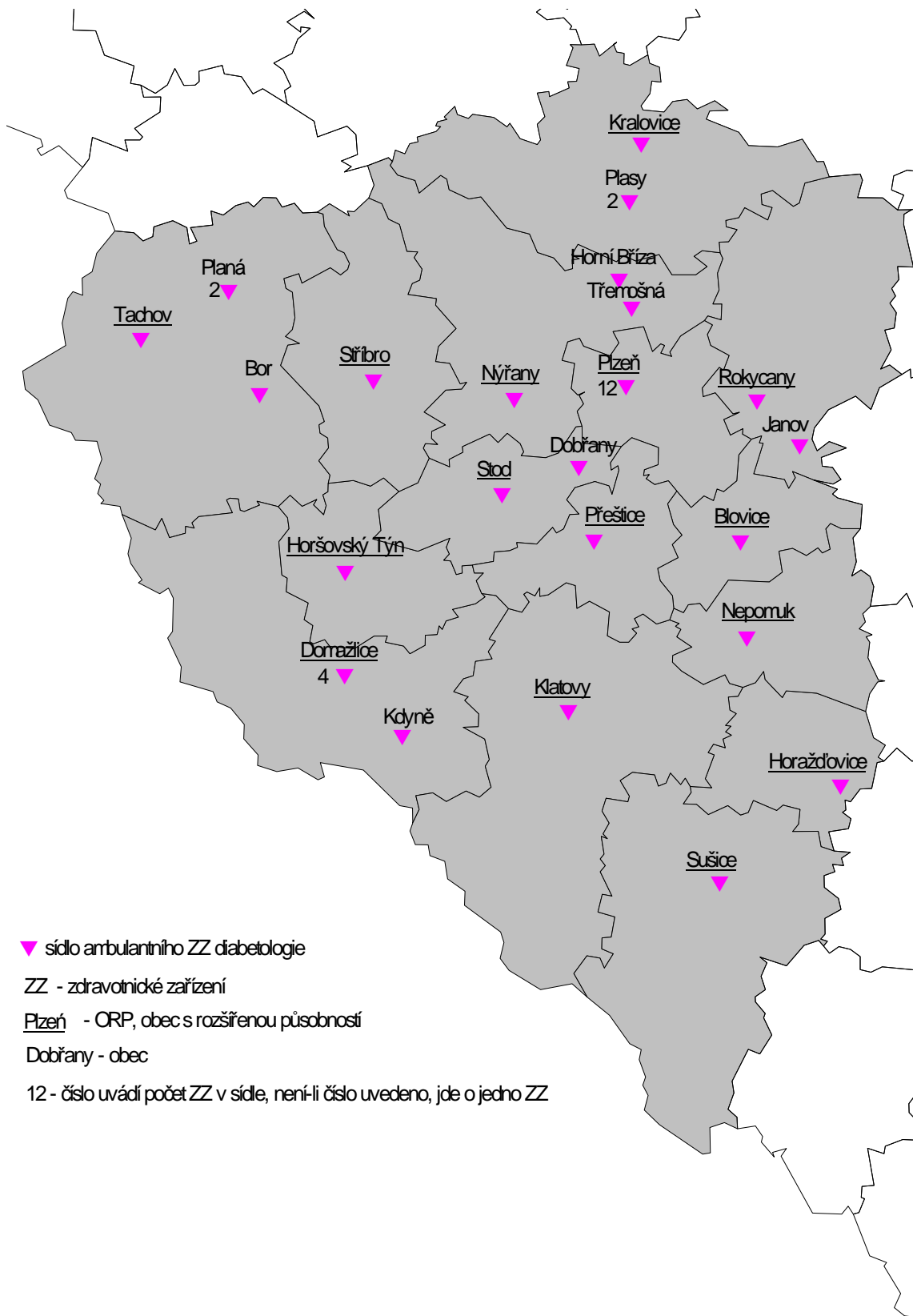
Z celkového počtu pacientů (37 315) léčených (stav k 31. 12. 2006) na diabetes v diabetologických ordinacích a u svých PL pro dospělé se jich 1 690 léčilo s diabetem I. typu (děti do 14 let tvořily 1,2 %, mladiství 2,5 % a dospělí 96,3 %). S diabetem II. typu se léčilo 35 063 pacientů a se sekundárním diabetem 562 pacientů. Porucha glukózové tolerance byla zjištěna u 3 496 pacientů.

Struktura léčených diabetiků podle druhu léčby byla následující: pouze dietou bylo léčeno 29,7 % diabetiků, perorálními antidiabetiky (PAD) bylo léčeno 45,2 %, inzulínem 18,2 % a 6,9 % kombinovanou léčbou inzulín + PAD. Je zřejmé, že zvyšující se věk pacientů a délka trvání nemoci a její komplikace přispěly ke změnám ve struktuře léčby tj. mírný pokles v léčbě jen dietou, nárůst léčby PAD, mírné navýšení léčby inzulínem a navýšení kombinované léčby. U osob léčících se inzulínem došlo i ke změně struktury dávkování inzulínu. Snížila se léčba 1 až 2 dávkami denně a zároveň se navýšil počet diabetiků používajících inzulínovou pumpu.

Z celkového počtu léčených diabetiků bylo některou ze sledovaných diabetických komplikací postiženo 13 805 osob, tj. 37 % (v ČR 26 %). Největší podíl diabetiků s komplikacemi se vyskytl v okrese Plzeň-jih (64 %) a Klatovy (46 %), oproti tomu nejmenší podíl komplikací byl v okrese Rokycany (18 %). Diabetická nefropatie činila 34 % všech komplikací a trpělo jí v kraji 4 742 léčených osob. Diabetická retinopatie komplikovala základní onemocnění 6 556 osobám a podílela se tak na komplikacích 48 %. Slepota bylo postiženo 165 osob. Další diabetickou komplikací je diabetická noha, která se vyskytla u 2 507 osob a tvořila 18 % všech komplikací. Jedná se o syndrom se závažným narušením tkání nohy v důsledku porušení cévního zásobování a jeho konečným následkem může být amputace, která postihla 721 léčených osob, tj. 29 % z výskytu diabetické nohy.

Zpracovala: Jaroslava Kerestešová
ÚZIS ČR, Plzeňský krajský odbor
nám. Míru 3, 301 00 Plzeň
Tel.: 374 720 168
e-mail: kerestesova@uzis.cz
<http://www.uzis.cz>

Síť specializovaných diabetologických ordinací v Plzeňském kraji dle ORP (včetně detašovaných pracovišť)



Personální zajištění a počty ošetření dle druhu zdravotnických zařízení

Ukazatel	Počet ZZ a pracovníků ⁴⁾	Počet pracovníků ¹⁾		Počet ošetření - vyšetření ³⁾	
		lékaři	ZPBD ²⁾	celkem	na 1 lékaře
dle druhu zařízení					
Ambulantní část lůžkových ZZ	11	6,52	6,46	31 907	4 893,7
Samostatná ordinace lékaře specialisty	20	8,28	8,57	61 742	7 456,8
Ostatní ambulantní zdravotnická zařízení	134	3,60	5,35	17 038	4 732,8
Plzeňský kraj celkem	165	18,40	20,38	110 687	6 015,6
dle území					
Domažlice	16	1,75	2,25	12 966	7 409,1
Klatovy	34	1,91	1,41	14 799	7 748,2
Plzeň-město	52	10,35	12,31	51 189	4 945,8
Plzeň-jih	18	2,00	2,00	12 898	6 449,0
Plzeň-sever	11	0,42	0,51	4 996	11 895,2
Rokycany	16	0,97	0,90	6 637	6 842,3
Tachov	18	1,00	1,00	7 202	7 202,0
Plzeňský kraj celkem	165	18,40	20,38	110 687	6 015,6
Česká republika	2 797	317,65	369,25	2 163 419	6 810,7

¹⁾ Součet úvazků pouze lékařů diabetologů, vč. smluvních.

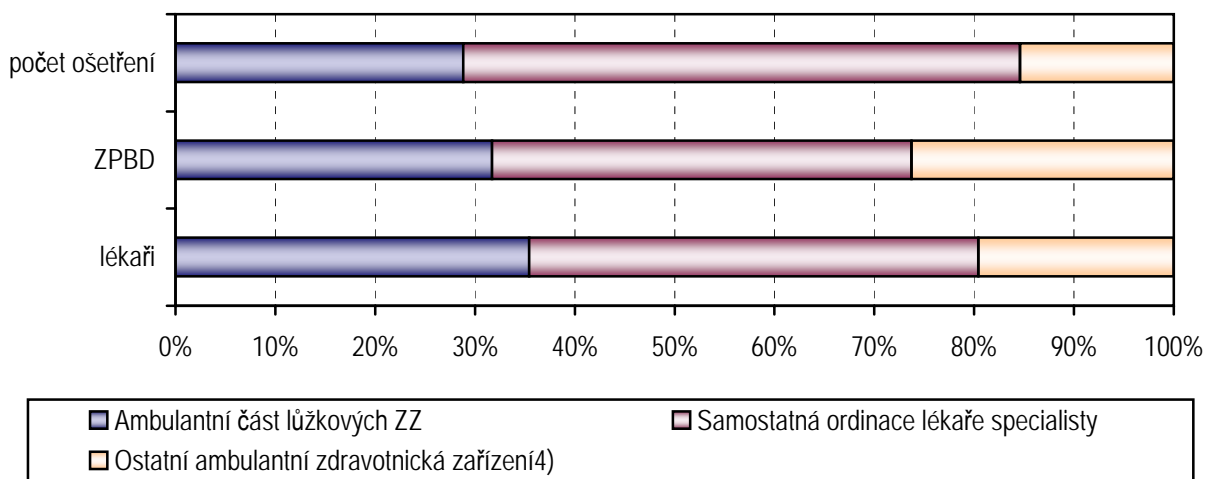
Nejsou zahrnuty úvazky praktických lékařů pro dospělé léčící aktivně diabetiky.

²⁾ ZPBD - zdravotničtí pracovníci nelékaři s odbornou způsobilostí bez odborného dohledu dle zákona č. 96/2004 Sb., o nelékařských povoláních (§ 5 - § 21)

³⁾ Ošetření - vyšetření provedená pouze v odborných ordinacích lékařů diabetologů

⁴⁾ Započteny také ordinace praktických lékařů pro dospělé, které aktivně léčí diabetiky

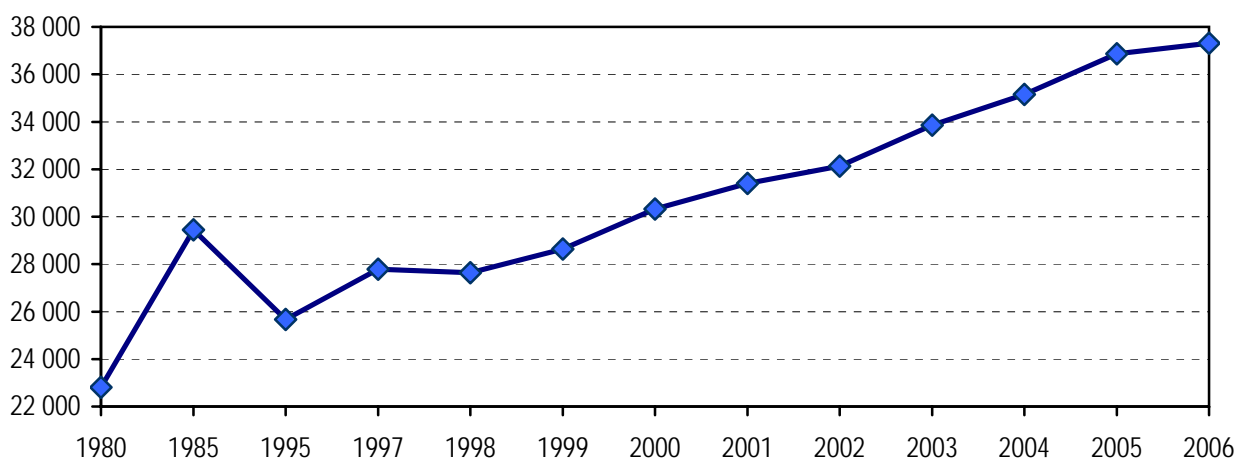
Struktura personálního zajištění a ošetření oboru diabetologie dle poskytovatele ambulantních služeb (jen odborné ordinace)



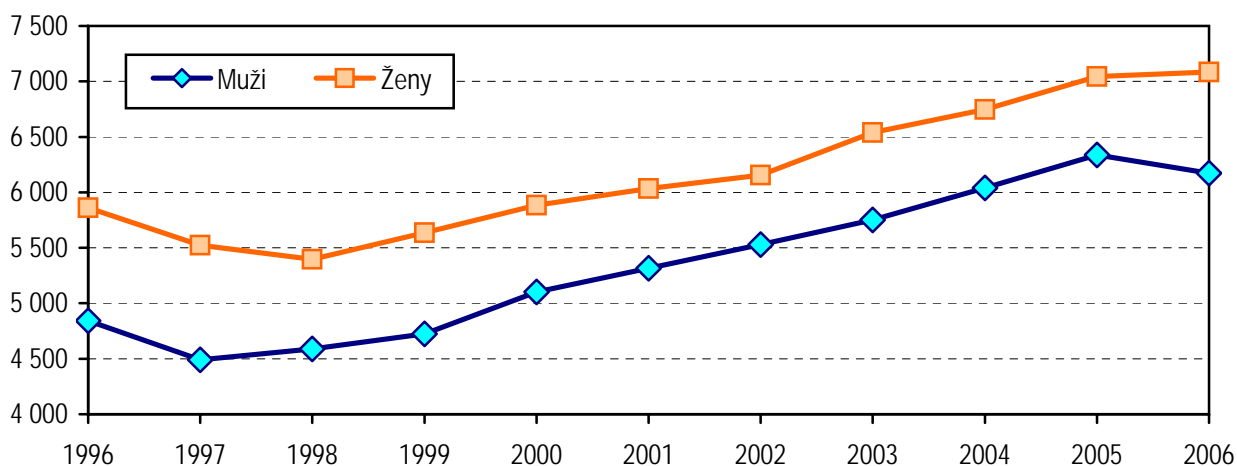
Počet léčených diabetiků k 31. 12. 2006

Území	Počet léčených pacientů				Počet nově zjištěných onemocnění		
	celkem	z toho (v %):		u PL pro dospělé (v %)	celkem	z toho (v %):	
		muži	ženy			muži	ženy
Domažlice	3 652	49,2	50,8	9,9	300	54,7	45,3
Klatovy	5 524	46,5	53,5	22,4	670	49,4	50,6
Plzeň-město	15 513	47,4	52,6	5,7	1 796	49,8	50,2
Plzeň-jih	4 783	42,6	57,4	6,8	258	51,9	48,1
Plzeň-sever	2 058	46,1	53,9	6,5	189	48,1	51,9
Rokycany	1 845	42,1	57,9	28,5	178	48,3	51,7
Tachov	3 940	47,9	52,1	20,4	302	50,0	50,0
Plzeňský kraj	37 315	46,5	53,5	11,4	3 693	50,1	49,9
Česká republika	748 528	46,2	53,8	16,2	56 311	47,1	52,9

Vývoj počtu léčených diabetiků v letech 1980 - 2006 (absolutně)



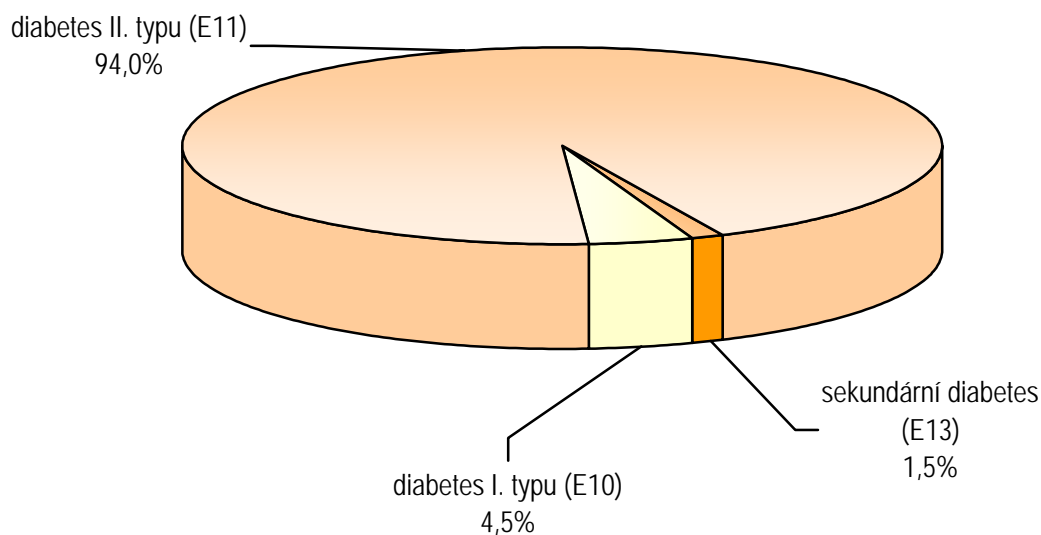
Vývoj počtu léčených diabetiků na 100 tisíc obyvatel v letech 1996 - 2006



Léčené osoby podle jednotlivých typů diabetu

Území, okres	Počet léčených osob podle jednotlivých typů diabetu				
	absolutně	na 10 000 obyvatel	v %		
			I. typ DM (E10)	II. typ DM (E11)	sekundární diabetes (E13)
Domažlice	3 652	614,36	3,0	96,2	0,8
Klatovy	5 524	626,84	3,5	96,1	0,3
Plzeň-město	15 513	949,43	6,4	92,8	0,9
Plzeň-jih	4 783	685,98	3,1	90,9	6,1
Plzeň-sever	2 058	271,08	0,6	98,4	1,0
Rokycany	1 845	400,07	6,7	92,5	0,8
Tachov	3 940	760,37	3,0	95,6	1,4
Plzeňský kraj	37 315	672,90	4,5	94,0	1,5
Česká republika	748 528	727,63	6,8	91,7	1,5

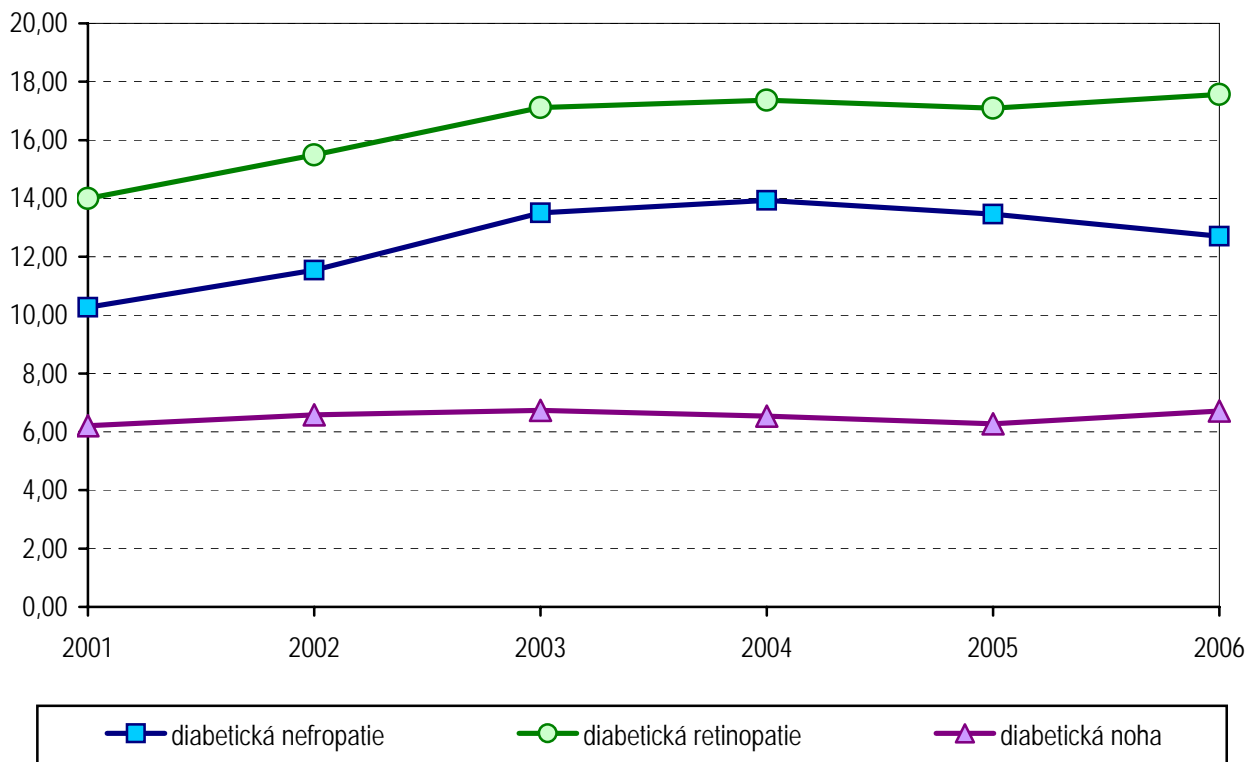
Struktura léčených diabetiků podle typu diabetu



Počet léčených osob s chronickou diabetickou komplikací

Území, okres	Diabetická							% pacientů s diabetickou komplikací ze všech pacientů		
	nefropatie		retinopatie			noha		diabetická nefropatie	diabetická retinopatie	diabetická noha
	celkem	z celku s renální insuficiencí	celkem	z celku		celkem	z celku s amputací			
				proliferativní	slepota					
Domažlice	247	83	381	113	9	168	58	6,76	10,43	4,60
Klatovy	876	126	1 386	420	13	275	84	15,86	25,09	4,98
Plzeň-město	2 032	593	2 130	518	50	1 200	311	13,10	13,73	7,74
Plzeň-jih	1 084	697	1 436	611	68	520	120	22,66	30,02	10,87
Plzeň-sever	156	90	560	261	6	88	26	7,58	27,21	4,28
Rokycany	178	40	83	24	3	70	29	9,65	4,50	3,79
Tachov	169	77	580	124	16	186	93	4,29	14,72	4,72
Plzeňský kraj	4 742	1 706	6 556	2 071	165	2 507	721	12,71	17,57	6,72
Česká republika	69 842	21 906	86 527	20 339	2 429	41 328	7 834	9,33	11,56	5,52

Vývoj léčených osob s diabetologickou komplikací na 100 všech léčených v letech 2001 - 2006



Léčení diabetici podle druhu léčby

Území, okres	Jen dietou		PAD		Jen inzulinem		Kombinací inzulinu a PAD	
	absolutně	na 10 000 obyvatel	absolutně	na 10 000 obyvatel	absolutně	na 10 000 obyvatel	absolutně	na 10 000 obyvatel
Domažlice	1 116	187,74	1 842	309,87	481	80,92	213	35,83
Klatovy	1 295	146,95	3 608	409,42	415	47,09	206	23,38
Plzeň-město	3 860	236,24	5 602	342,86	4 447	272,17	1 604	98,17
Plzeň-jih	1 953	280,10	2 186	313,52	453	64,97	191	27,39
Plzeň-sever	602	79,30	1 115	146,87	180	23,71	161	21,21
Rokycany	355	76,98	1 137	246,55	206	44,67	147	31,88
Tachov	1 888	364,36	1 379	266,13	613	118,30	60	11,58
Plzeňský kraj	11 069	199,61	16 869	304,20	6 795	122,53	2 582	46,56
Česká republika	240 544	233,83	332 387	323,11	120 491	117,13	55 106	53,57

Struktura léčených diabetiků podle druhu léčby

