



Informace ze zdravotnictví Zlínského kraje

Ústavu zdravotnických informací a statistiky
České republiky

Brno
20. 9. 2011

7

Diabetologická péče ve Zlínském kraji v roce 2010

Diabetology care in the Zlinsky Region in 2010

Souhrn

Informace ze zdravotnictví Zlínského kraje podává přehled o počtu diabetologických ordinací a jejich personálním zabezpečení, počtu ošetření-vyšetření, počtu léčených pacientů, komplikací provázejících onemocnění a o léčbě. V roce 2010 se s diabetem léčilo 59 418 pacientů, což představuje 1 006 na 10 tisíc obyvatel. Proti roku 2009 je to o 386 léčených pacientů více.

Summary

Information on health service in the Zlinsky region presents the survey about the numbers of diabetologist's consultation rooms and their personnel garniture, numbers of treatments-examinations, number of treated patients, complications incident the illnesses and therapy. There were in 2010 the number of patients treated for diabetes 59 418, 1 006 per ten thousand inhabitant. This is about 386 treated patients more than in 2009.

Diabetes mellitus patří k závažným rizikovým faktorům kardiovaskulárních onemocnění, která jsou dlouhodobě nejčastější příčinou úmrtí v zemích evropského regionu.

Podkladem pro zpracování informace je roční výkaz o činnosti oboru diabetologie, který vyplňuje každá diabetologická ordinace, včetně ambulantních částí nemocnic, ve zdravotnických zařízeních všech zřizovatelů. Výkaz dále vyplňuje ordinace praktického lékaře pro dospělé, která diabetiky aktivně léčí. Výkaz je součástí Programu statistických zjišťování v České republice, který byl sestaven v souladu se zákonem č. 89/1995 Sb., o státní statistické službě, ve znění pozdějších předpisů. Formulář výkazu a pokyny pro vyplnění pro aktuální rok jsou vystaveny na internetu www.uzis.cz. Počet obyvatel pro výpočet ukazatelů byl získán z dostupných zdrojů ČSÚ.

Zpravodajskou povinnost mělo 24 diabetologických ordinací, vyplněný výkaz odevzdalo 22 zpravodajských jednotek, tj. 91 %. Z výkazů vyplněných praktickými lékaři pro dospělé vyplynulo, že z 299 ordinací praktických lékařů pro dospělé se jich podílelo na aktivní léčbě diabetiků 65, tj. 22 %.

Péči o diabetiky zajišťovalo v kraji 20,50 lékařů a 26,35 zdravotnických pracovníků s odbornou způsobilostí bez odborného dohledu (dále ZPBD), uvádí se průměrný roční přepočtený počet pracovníků celkem, včetně smluvních. Proti roku 2009 se počet odborných diabetologických ordinací snížil o dvě a počet lékařů poklesl o 0,68, počet ZPBD se zvýšil o 1,46.

Během roku bylo provedeno 163 tisíc ošetření a v průměru připadlo v kraji na jeden úvazek lékaře 7 969 ošetření (ČR 6 222), v okresech to bylo od 5 551 ošetření v okrese Uherské Hradiště až po 10 617 ošetření v okrese Kroměříž. Snížení počtu ošetření o tři procenta proti roku 2009 bylo způsobeno tím, že vyplněný výkaz neodevzdaly dvě odborné diabetologické ordinace.

Ke konci roku se s diabetem léčilo 59 418 osob, z toho 96 % v diabetologických ordinacích a 4 % u praktických lékařů pro dospělé. Ženy tvoří přes polovinu léčených osob; na 10 tisíc žen v kraji připadlo 1 094 léčených diabetiček (ČR 800), na 10 tisíc mužů 915 léčených diabetiků (ČR 729). Nově diagnostikovaná onemocnění se podílela na celkovém počtu léčených mužů i žen 6 %. Na 10 tisíc osob podle pohlaví bylo nově přijato k léčbě 70 žen (ČR 63) a 54 mužů (ČR 60), nejvíce v okrese Zlín, 104 žen a 66 mužů. Z evidovaných diabetiků zemřelo v kraji v průběhu roku 938 žen a 858 mužů.

Lékaři diabetologové a praktičtí lékaři pro dospělé léčili 3 842 pacientů s diabetem I. typu (E10), 55 006 pacientů s diabetem II. typu (E11) a 570 pacientů se sekundárním diabetem (E13). Abnormální test glukózové tolerance (R73.0) byl zjištěn u 6 679 osob.

Z celkového počtu léčených diabetiků byla celá čtvrtina postižena některou ze sledovaných diabetických komplikací. Diabetická nefropatie činila 28 % všech komplikací a trpělo jí v kraji 4 045 léčených osob. Diabetická retinopatie komplikovala základní onemocnění 6 568 osobám a podílela se tak na komplikacích 45 %. Slepota bylo postiženo 93 osob. Další diabetickou komplikací je diabetická noha, která se vyskytla u 3 914 osob a tvořila 27 % všech komplikací. Jedná se o syndrom se závažným narušením tkáně nohy v důsledku porušení cévního zásobování a jeho konečným následkem může být amputace, která postihla 494 léčených osob, tj. 13 % z výskytu diabetické nohy. Komplikace se vyskytly u 59 % osob s diabetem I. typu, u 22 % osob s diabetem II. typu a u 11 % osob se sekundárním diabetem.

Zastoupení jednotlivých druhů léčby diabetu je u obou pohlaví téměř totožné, a to jak v kraji, tak v celé ČR. Jen dietou bylo léčeno 35 % žen a 31 % mužů, perorální antidiabetika užívalo 40 % žen a 44 % mužů, inzulín byl aplikován 15 % žen a 17 % mužů. Z pacientů léčených inzulínem stačila jedna až dvě dávky denně 38 % žen a 41 % mužů, tři a více dávek bylo nutných pro 61 % žen a 59 % mužů, inzulínová pumpa byla nezbytná pro jedno procento žen i mužů léčených inzulínem. Kombinovanou léčbu inzulínem a perorálními antidiabetiky podstoupilo 10 % žen a 8 % mužů.

S diagnózou diabetes mellitus I. typu (E10) se léčilo 28 dětí do 14 let a 16 mladistvých ve věku 15–19 let, všichni v odborných diabetologických ordinacích. Všem léčeným dětem a mladistvým byl aplikován inzulín, 37 potřebovalo tři a více dávek denně, 7 používalo inzulínovou pumpu.

Zpracovala: Anna Šenková
ÚZIS ČR, Regionální pracoviště Brno
Vinařská 6, 603 00 Brno
telefon: 543 559 453
e-mail: senkova@uzis.cz
<http://www.uzis.cz>

Personální zajištění a počet ošetření

Území	Počet ZZ a pracovišť ¹⁾	Počet pracovníků ²⁾		Počet ošetření - vyšetření ⁴⁾	
		lékaři	ZPBD ³⁾	celkem	na 1 lékaře
Kroměříž	10	3,50	4,00	37 158	10 617
Uherské Hradiště	24	5,00	6,75	27 757	5 551
Vsetín	21	4,00	4,00	27 053	6 763
Zlín	32	8,00	11,60	71 397	8 925
Zlínský kraj	87	20,50	26,35	163 365	7 969
ČR	2 832	346,64	384,96	2 156 638	6 222

Personální zajištění a počet ošetření v kraji v letech 2006–2010

Rok	Počet ZZ a pracovišť ¹⁾	Počet pracovníků ⁵⁾		Počet ošetření - vyšetření ⁴⁾	
		lékaři	ZPBD ³⁾	celkem	na 1 lékaře
Zlínský kraj 2006	79	19,76	25,54	154 195	7 803
Zlínský kraj 2007	83	17,58	24,20	158 672	9 026
Zlínský kraj 2008	84	20,11	24,90	165 367	8 223
Zlínský kraj 2009	87	21,18	24,89	168 417	7 952
Zlínský kraj 2010	87	20,50	26,35	163 365	7 969

¹⁾ Diabetologické ordinace a ordinace PL poskytující diabetologickou péči, které odevzdaly vyplněný roční výkaz o činnosti

²⁾ Průměrný roční přepočtený počet - pouze pracovníci v odborných diabetologických ordinacích, vč. smluvních.
Nejsou zahrnuty úvazky praktických lékařů pro dospělé léčící diabetiky

³⁾ ZPBD - zdravotničtí pracovníci nelékaři s odbornou způsobilostí bez odborného dohledu podle zákona č. 96/2004 Sb., o nelékařských zdravotnických povoláních, § 5–§ 21

⁴⁾ Ošetření - vyšetření provedená pouze v odborných diabetologických ordinacích

⁵⁾ Rok 2008–2010 průměrný roční přepočtený počet pracovníků celkem včetně smluvních, rok 2007 a 2006 přepočtený počet pracovníků včetně smluvních se stavem k 31.12.

Počet léčených diabetiků k 31.12.

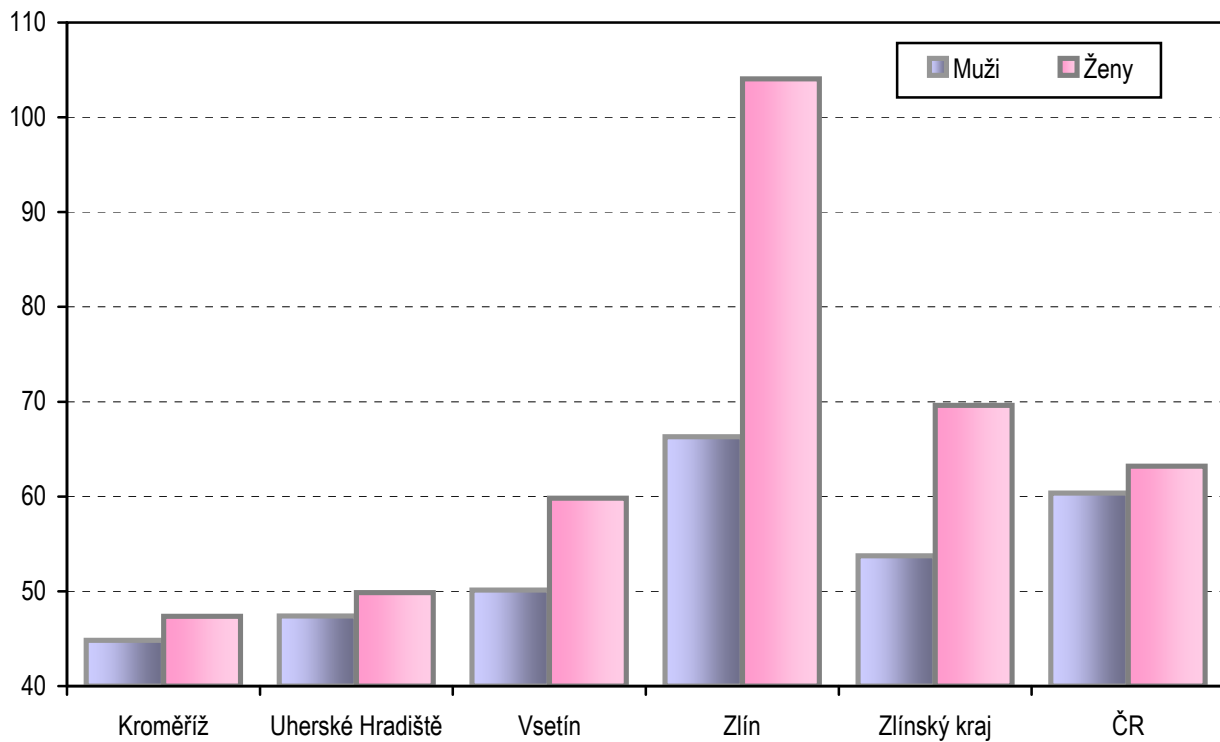
Území	Počet léčených pacientů ¹⁾				Počet nově zjištěných onemocnění		
	celkem	v %		z celkem u PL pro dospělé (v %)	celkem	v %	
		muži	ženy			muži	ženy
Kroměříž	10 306	46,9	53,1	3,2	498	47,4	52,6
Uherské Hradiště	12 444	46,8	53,2	3,7	702	47,6	52,4
Vsetín	13 491	45,4	54,6	6,0	801	44,6	55,4
Zlín	23 177	41,3	58,7	4,1	1 652	37,6	62,4
Zlínský kraj	59 418	44,3	55,7	4,3	3 653	42,4	57,6
ČR	806 230	46,8	53,2	16,6	64 997	47,9	52,1

Počet léčených diabetiků v kraji k 31.12. v letech 2006–2010

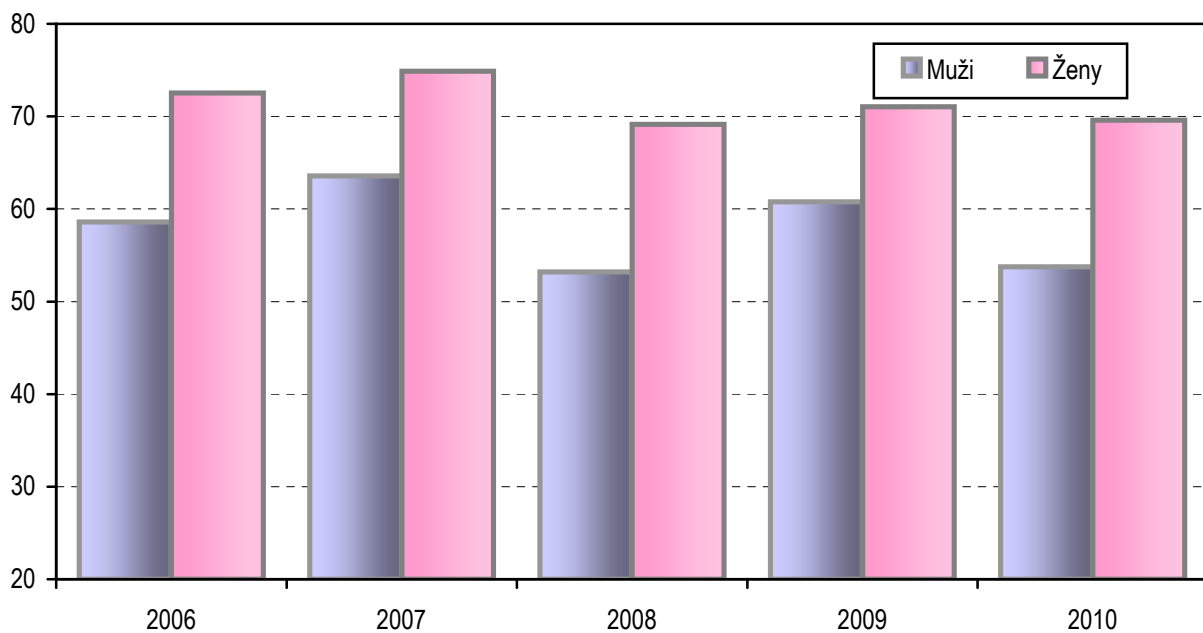
Rok	Počet léčených pacientů ¹⁾				Počet nově zjištěných onemocnění		
	celkem	v %		z celkem u PL pro dospělé (v %)	celkem	v %	
		muži	ženy			muži	ženy
Zlínský kraj 2006	53 108	43,7	56,3	4,1	3 878	43,4	56,6
Zlínský kraj 2007	53 995	44,0	56,0	4,3	4 093	44,7	55,3
Zlínský kraj 2008	57 501	43,9	56,1	4,7	3 627	42,3	57,7
Zlínský kraj 2009	59 032	43,8	56,2	4,7	3 905	44,9	55,1
Zlínský kraj 2010	59 418	44,3	55,7	4,3	3 653	42,4	57,6

¹⁾ Léčení pacienti a všechny údaje v následujících tabulkách jsou včetně pacientů léčených u praktických lékařů

**Počet osob s nově diagnostikovaným onemocněním
na 10 tisíc obyvatel podle pohlaví**



**Počet osob v kraji s nově diagnostikovaným onemocněním
na 10 tisíc obyvatel podle pohlaví v letech 2006–2010**



Léčené osoby podle věku a jednotlivých typů diabetu

Území	Počet léčených osob podle věku a podle jednotlivých typů diabetu						
	0–19 let	20–64 let	65 let a více	celkem na 10 000 obyvatel	v %		
					diabetes mellitus I. typu (E10)	diabetes mellitus II. typu (E11)	sekundární diabetes (E13)
Kroměříž	-	5 659	4 647	953,77	6,7	93,1	0,2
Uherské Hradiště	37	7 190	5 217	862,95	9,2	90,1	0,7
Vsetín	4	6 751	6 736	927,45	6,2	91,9	1,9
Zlín	3	15 179	7 995	1 203,13	5,0	94,1	0,9
Zlínský kraj	44	34 779	24 595	1 006,47	6,5	92,6	1,0
ČR	1 879	398 955	405 396	765,45	6,9	91,8	1,3

Léčené osoby podle věku a jednotlivých typů diabetu v kraji v letech 2006–2010

Rok	Počet léčených osob podle věku a podle jednotlivých typů diabetu						
	0–19 let	20–64 let	65 let a více	celkem na 10 000 obyvatel	v %		
					diabetes mellitus I. typu (E10)	diabetes mellitus II. typu (E11)	sekundární diabetes (E13)
Zlínský kraj 2006	61	29 427	23 620	900,38	6,1	92,3	1,6
Zlínský kraj 2007	60	31 393	22 542	913,96	6,2	92,3	1,6
Zlínský kraj 2008	44	33 377	24 080	972,27	6,2	92,9	0,9
Zlínský kraj 2009	47	34 776	24 209	998,78	6,3	92,7	0,9
Zlínský kraj 2010	44	34 779	24 595	1 006,47	6,5	92,6	1,0

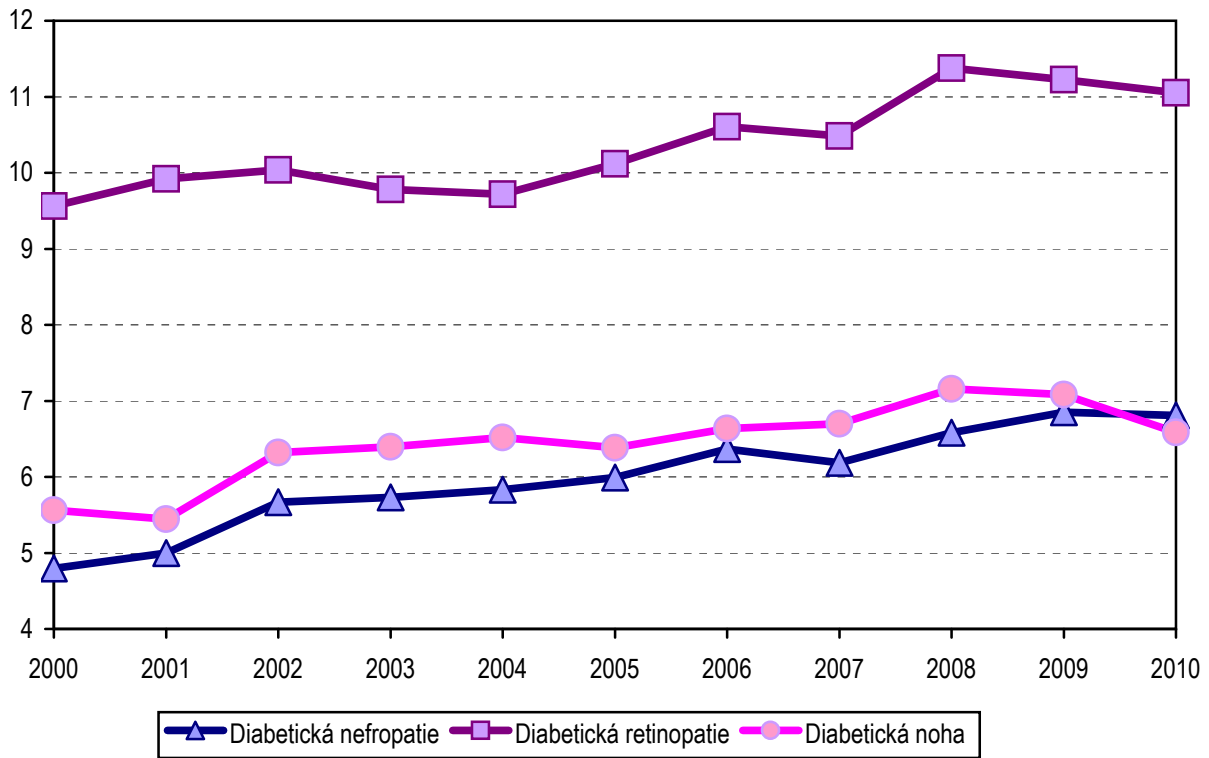
Počet léčených osob s diabetickou komplikací

Území	Diabetická							% pacientů s diabetickou komplikací ze všech pacientů		
	nefropatie		retinopatie			noha		diabetická nefropatie	diabetická retinopatie	diabetická noha
	celkem	z celku s renální insuficiencí	celkem	z celku		celkem	z celku s amputací			
			proliferativní	slepota						
Kroměříž	753	107	1 690	296	30	1 578	78	7,3	16,4	15,3
Uherské Hradiště	1 011	224	1 312	252	16	495	86	8,1	10,5	4,0
Vsetín	904	299	1 123	214	8	504	133	6,7	8,3	3,7
Zlín	1 377	396	2 443	366	39	1 337	197	5,9	10,5	5,8
Zlínský kraj	4 045	1 026	6 568	1 128	93	3 914	494	6,8	11,1	6,6
ČR	86 582	29 705	96 964	23 565	2 513	45 118	8 501	10,7	12,0	5,6

Počet léčených osob s diabetickou komplikací v kraji v letech 2006–2010

Rok	Diabetická							% pacientů s diabetickou komplikací ze všech pacientů		
	nefropatie		retinopatie			noha		diabetická nefropatie	diabetická retinopatie	diabetická noha
	celkem	z celku s renální insuficiencí	celkem	z celku		celkem	z celku s amputací			
			proliferativní	slepota						
Zlínský kraj 2006	3 382	843	5 632	759	91	3 524	490	6,4	10,6	6,6
Zlínský kraj 2007	3 339	865	5 661	788	90	3 618	450	6,2	10,5	6,7
Zlínský kraj 2008	3 785	995	6 542	965	101	4 115	537	6,6	11,4	7,2
Zlínský kraj 2009	4 045	1 043	6 626	1 052	117	4 181	549	6,9	11,2	7,1
Zlínský kraj 2010	4 045	1 026	6 568	1 128	93	3 914	494	6,8	11,1	6,6

**Vývoj léčených s diabetickou komplikací
na 100 všech léčených s diabetem v letech 2000–2010**



Léčení diabetici podle druhu léčby

Území, okres	Jen dietou		PAD		Jen inzulínem		Kombinací inzulínu a PAD	
	absolutně	na 10 000 obyvatel	absolutně	na 10 000 obyvatel	absolutně	na 10 000 obyvatel	absolutně	na 10 000 obyvatel
Kroměříž	2 738	253,39	4 644	429,78	1 835	169,82	1 089	100,78
Uherské Hradiště	2 592	179,75	6 329	438,90	1 940	134,53	1 583	109,78
Vsetín	3 502	240,75	6 215	427,25	1 834	126,08	1 940	133,37
Zlín	10 832	562,30	7 589	393,95	3 830	198,82	926	48,07
Zlínský kraj	19 664	333,08	24 777	419,69	9 439	159,89	5 538	93,81
ČR	170 605	161,98	409 197	388,50	131 625	124,97	94 803	90,01

Léčení diabetici podle druhu léčby v kraji v letech 2006–2010

Území, okres	Jen dietou		PAD		Jen inzulínem		Kombinací inzulínu a PAD	
	absolutně	na 10 000 obyvatel	absolutně	na 10 000 obyvatel	absolutně	na 10 000 obyvatel	absolutně	na 10 000 obyvatel
Zlínský kraj 2006	22 306	378,17	19 406	329,01	8 066	136,75	3 330	56,46
Zlínský kraj 2007	21 755	368,24	20 103	340,28	8 239	139,46	3 898	65,98
Zlínský kraj 2008	22 722	384,20	21 385	361,59	8 843	149,52	4 551	76,95
Zlínský kraj 2009	21 772	368,37	22 830	386,27	8 857	149,85	5 573	94,29
Zlínský kraj 2010	19 664	333,08	24 777	419,69	9 439	159,89	5 538	93,81

Vývoj počtu léčených diabetiků na 10 tisíc obyvatel podle pohlaví v letech 2000–2010

