

Přehled vybraných kardiochirurgických operací v České republice 2010

AUTORSKÝ KOLEKTIV:

Šetina M., Pirk J., Holub J., Fialka R. (jménem Rady registru)

Branny P., Brát R., Černý Š., Drašnar A., Hájek T., Lindner J., Lonský V., Mokráček A., Němec P., Straka Z. (za jednotlivá pracoviště)

ZDRAVOTNICKÁ STATISTIKA

Vydává Ústav zdravotnických informací a statistiky ČR
ve spolupráci s Národním kardiochirurgickým registrem

Praha 2, Palackého nám. 4

www.uzis.cz

Přehled vybraných kardiologických operací v ČR

Publikace se zpracovává z dat pořízených v Národním kardiologickém registru (NKCHR). Povinně jsou registrovány údaje o všech provedených kardiologických výkonech na kardiologických pracovištích v České republice.

Registr je součástí Národního zdravotnického informačního systému (NZIS). Ministerstvo zdravotnictví pověřilo správou NZIS Ústav zdravotnických informací a statistiky České republiky (ÚZIS ČR). Pověření vychází ze zákona č. 372/2011 Sb., o zdravotních službách a podmínkách jejich poskytování. Zpracovatelem registru je Koordinační středisko pro resortní zdravotnické informační systémy (KSRZIS). Publikaci vydal ÚZIS ČR v součinnosti s KSRZIS a s Radou NKCHR.

Data za rok 2010 byla sbírána na základě zákona č. 20/1966 Sb., o péči o zdraví lidu, ve znění pozdějších předpisů.

Survey of selected cardiac surgery operations in the CR

The publication is processed from data contained in the National Registry of Cardiac Surgery (NRCS). Data on all cardiac surgery operations performed at cardiac surgery workplaces in the Czech Republic are compulsorily registered.

The Register is a part of the National Health Information System (NHIS). Administration of NHIS is delegated by Ministry of Health to Institute of Health Information and Statistics of the Czech Republic. This delegation is based on Act No. 372/2011 Coll. on health services and conditions of their provision. Processing of the Register is delegated to the Coordination Center for Departmental Medical Information Systems (CCDMHS). The publication was issued by IHIS CR in cooperation with CCSHS and with the Council of NRCS.

Presented data was collected according to Act No. 20/1966 Coll. on National Health Care, in wording of later amendments.

Pokud není uvedeno jinak, prezentované údaje se týkají roku 2010.

Použití krátkých výtahů z této publikace v dalších pracích je dovoleno za předpokladu úplného citování zdroje. Pro publikaci grafů nebo většího objemu informací je nutný souhlas Ústavu zdravotnických informací a statistiky České republiky, Palackého náměstí 4, Praha 2 a Rady Národního kardiologického registru České republiky.

Brief extracts from this publication, with exception of figures and maps, may be reproduced provided the source is fully acknowledged. Proposals for reproducing figures or larger extracts should be addressed to the Institute of Health Information and Statistics of the Czech Republic, Palackeho namesti 4, Prague 2, Czech Republic and to Council of the National Registry of Cardiac Surgery of the Czech Republic.

Obsah

1. Úvod	5
2. Rada Národního kardiologického registru, seznam pracovišť a kontaktních osob.....	6
3. Kardiologické operace v letech 2005–2010	8
3.1 Kardiologické operace celkem	
tab. 1 Kardiologické operace celkem	8
tab. 2 Transplantace srdce	8
3.2 Kardiologické operace podle mimotělního oběhu	
tab. 3 Kardiologické operace bez mimotělního oběhu	9
tab. 4 Kardiologické operace s mimotělním oběhem	10
3.3 Kardiologické operace podle typu nekombinovaných výkonů	
tab. 5 Souhrn počtu provedených samostatných aortokoronárních bypassů	11
tab. 6 Souhrn počtu provedených samostatných operací na srdečních chlopních	12
tab. 7 Souhrn počtu provedených operací pouze aortokoronární bypass + chlopeň	13
tab. 8 Souhrn počtu provedených všech jiných typů operací.....	14
3.4 Kardiologické operace podle kombinovaných výkonů	
tab. 9 Souhrn počtu provedených aortokoronárních bypassů včetně kombinovaných výkonů.....	15
tab. 10 Souhrn počtu provedených operací na srdečních chlopních včetně kombinovaných výkonů.....	16
tab. 11 Souhrn počtu provedených operací aortokoronární bypass + chlopeň včetně kombinovaných výkonů.....	17
tab. 12 Souhrn počtu provedených aortokoronárních bypassů s jinou intervencí bez chlopně (ACB + jiné).....	18
tab. 13 Souhrn počtu provedených operací na srdečních chlopních s jinou intervencí bez ACB (chlopeň + jiné)	19
tab. 14 Souhrn počtu provedených kombinovaných operací aortokoronární bypass + operace na chlopních + jiná operace	20
tab. 15 Souhrn počtu provedených operací na hrudní aortě včetně kombinovaných výkonů.....	21
tab. 16 Souhrn počtu provedených operací vrozených srdečních vad	22
3.5 Kardiologické operace a celková národní mortalita	
tab. 17 Počet operací a pouze 30denní mortalita podle typu výkonů a celkem	23
tab. 18 Počet operací a mortalita (30denní i hospitalizační) podle typu výkonů a celkem.....	24
3.6 Trendy kardiologických operací podle vybraných charakteristik	
tab. 19 Kardiologické operace podle pohlaví	25
tab. 20 Průměrná doba hospitalizace (dny) od operace do propuštění z kardiocentra.....	26
tab. 21 Průměrný věk	26

4. Kardiologické operace celkem v roce 2010	27
4.1 Kardiologické operace podle vybraných charakteristik	
tab. 22 Kardiologické operace podle použití mimotělního oběhu	27
tab. 23 Kardiologické operace	
/1 podle urgency a pořadí	28
/2 reoperace	29
tab. 24 Charakteristiky doby hospitalizace od operace do propuštění	30
tab. 25 Charakteristiky věku	31
tab. 26 Kardiologické operace podle věku	31
4.2 Kardiologické operace podle typu jednotlivých výkonů	
tab. 27 /1 Souhrn všech kardiologických operací podle typu výkonů	32
/2 Jiné kardiologické výkony	32
tab. 28 Aortokoronární rekonstrukce	33
tab. 29 Kombinované operace aortokoronární bypass + oper. na srdečních chlopních	33
tab. 30 Operace na srdečních chlopních	34
tab. 31 Kombinované operace ACB + chlopeň podle typu operovaných chlopní	34
tab. 32 Jiné operace a jiné kombinace	35
5. Kardiologické operace v DKC Motol	36
Statistika činnosti Dětského kardiocentra FN v Motole	36
6. Skutečný celkový počet kardiologických operací v letech 2000–2010 v České republice	38
tab. 33 Skutečné / nahlášené počty kardiologických operací	38
7. Metodické poznámky	39

Značky v tabulkách

Ležatá čárka (-) v tabulce na místě čísla značí, že se jev nevyskytl.

Nula (0; 0,0; 0,00) znamená, že se jev vyskytl, ale hodnota vypočteného ukazatele je menší než polovina jednotky použité v tabulce.

Tečka (.) na místě čísla značí, že údaj není k dispozici nebo je nespolehlivý.

Ležatý křížek (x) značí, že zápis není možný z logických důvodů.

Vážení přátelé,

předkládáme „Přehled vybraných kardiochirurgických operací v České republice“ za rok 2010.

Rozsah i formát tabulek zůstává shodný s minulými lety. Příští publikace by již měla obsahovat výsledky porovnané k Euroscore.

Během loňského roku jsme dohnali několikaletý výpadek. Předpokládal jsem, že publikace s daty předchozího roku bude vycházet koncem prvního pololetí roku následujícího. To, že oproti plánu máme roční prodlení, je způsobeno opožděným dodáním dat z některých pracovišť. ÚZIS ČR je v současné době schopen data zpracovat a vydat v rádech týdnů.

Aby registry reflektovaly vývoj oboru je nutné je čas od času aktualizovat. Proto Vás opět žádám o aktivní přístup a pomoc.

- Pokud
- máte dojem, že v publikaci nějaká data chybí,
 - chcete zpracovat jiné údaje či upravit nebo změnit tabulky,
 - zjistíte nepřesnosti v tabulkách současných,
 - chcete doplnit či upravit vlastní datovou strukturu registru,
 - chcete vylepšit statistické zpracování dat a výtěžnost registrů

obraťte se, prosím, buď přímo na mě nebo na ÚZIS ČR či KSRZIS (kontakty naleznete na následující straně).

Doc. MUDr. Marek Šetina, CSc.
Předseda Rady registru NKCHR

Rada Národního kardiologického registru

Složení platné k datu vydání publikace.

Předseda

Doc. MUDr. Marek Šetina, CSc.

FN v Motole

150 06 Praha 5, V Úvalu 1/84

tel.: 224 435 201

e-mail: marek.setina@fnmotol.cz

Místopředseda

Prof. MUDr. Jan Pirk, DrSc.

IKEM

140 21 Praha 4, Vídeňská 1958/9

tel.: 241 723 245

e-mail: japx@medicon.cz

MUDr. Markéta Brabcová

MZ ČR, odbor zdravotních služeb

128 01 Praha 2, Palackého nám. 375/4

tel.: 224 972 154

e-mail: marketa.brabcova@mzcr.cz

Mgr. Jiří Holub

ÚZIS ČR

Palackého nám. 375/4

128 01 Praha, P.O.BOX 60

tel.: 224 972 108

e-mail: holub@uzis.cz

Ing. Miloslava Chudobová

ÚZIS ČR

Palackého nám. 375/4

128 01 Praha 2, P.O.BOX 60

tel.: 224 972 872

e-mail: chudobova@uzis.cz

Ing. Irena Luňáčková

KSRZIS

140 21 Praha 4 – Krč, Vídeňská 1958/9

tel.: 261 362 467

e-mail: irena.lunackova@ksrzis.cz

Simona Kampová

KSRZIS

140 21 Praha 4 – Krč, Vídeňská 1958/9

tel.: 261 362 467

e-mail: simona.kampova@ksrzis.cz

Seznam pracovišť, kontaktních osob

Platné k datu vydání publikace, uvedeno v abecedním pořadí.

CKTCH Brno

Doc. MUDr. Petr Němec, CSc.

656 91 Brno, Pekařská 53

tel.: 543 211 528, 543 182 484

e-mail: petr.nemec@cktch.cz

FN Ostrava

MUDr. Radim Brát, Ph.D., MBA

708 52 Ostrava Poruba, 17. listopadu 1790/5

tel.: 603 500 615

e-mail: radim.brat@fno.cz

FN Hradec Králové

Doc. MUDr. Jan Harrer, CSc.

500 05 Hradec Králové, Sokolská 581

tel.: 495 833 283

e-mail: harrer@fnhk.cz

FN Plzeň

MUDr. Tomáš Hájek

305 99 Plzeň, Edvarda Beneše 13

tel.: 377 104 136

e-mail: hajekt@fnplzen.cz

FN Královské Vinohrady

Prof. MUDr. Zbyněk Straka, CSc.

100 34 Praha 10, Šrobárova 50

tel.: 267 163 422

e-mail: straka@fnkv.cz

FN v Motole

Doc. MUDr. Marek Šetina, CSc.

150 06 Praha 5, V Úvalu 1/84

tel.: 224 435 201

e-mail: marek.setina@fnmotol.cz

FN Olomouc

Doc. MUDr. Vladimír Lonský, Ph.D.

775 20 Olomouc, I. P. Pavlova 6

tel.: 588 442 344

e-mail: vladimir.lonsky@fnol.cz

IKEM

Prof. MUDr. Jan Pirk, DrSc.

140 21 Praha 4, Vídeňská 1958/9

tel.: 241 723 245

e-mail: japx@medicon.cz

NKCHR, Přehled vybraných kardiochirurgických operací v ČR, 2010
2. Rada NKCHR, seznam pracovišť a kontaktních osob

Nemocnice České Budějovice, a.s.
Doc. MUDr. Aleš Mokráček, CSc.
Boženy Němcové 585/54
370 87 České Budějovice
tel.: 604 271 052
e-mail: a.mokracek@seznam.cz

Nemocnice Na Homolce
MUDr. Štěpán Černý, CSc.
151 19 Praha 5, Roentgenova 2
tel.: 257 272 753
e-mail: stepan.cerny@homolka.cz

Bez dat v registru:
DKC FN v Motole
Prof. MUDr. Jan Janoušek, Ph.D.
150 06 Praha 5, V Úvalu 1/84
tel.: 224 432 900
e-mail: jan.janousek@lfmotol.cuni.cz

Nemocnice Podlesí a.s., Třinec
MUDr. Piotr Branny
739 61 Třinec, Konská 453
tel.: 606 757 548
e-mail: piotr.branny@nempodlesi.cz

Všeobecná fakultní nemocnice v Praze
Prof. MUDr. Jaroslav Lindner, CSc.
128 08 Praha 2, U Nemocnice 2
tel.: 723 766 742, 224 962 700
e-mail: lindner@seznam.cz

3.1 Kardiologické operace celkem

Tabulka 1

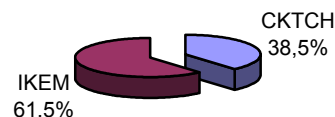
Kardiologické operace celkem

Kardiocentrum	2005	2006	2007	2008	2009	2010
CKTCH	1 279	1 120	1 116	1 128	1 138	1 141
FN Hradec Králové	748	759	750	740	716	897
FN Královské Vinohrady	818	712	675	667	730	770
FN Olomouc	859	828	713	650	655	683
FN Ostrava	823	763	639	485	534	549
FN Plzeň	.	147	491	372	479	464
FN v Motole	455	477	404	372	434	381
IKEM	1 243	1 173	1 185	1 179	1 223	1 172
Nem. České Budějovice a.s.	676	615	576	609	682	686
Nemocnice Na Homolce	861	786	801	799	838	756
Nemocnice Podlesí a.s.	738	752	674	710	716	728
VFN Praha	834	930	797	737	676	655
Celkový součet	9 334	9 062	8 821	8 448	8 821	8 882

Tabulka 2 Transplantace srdce

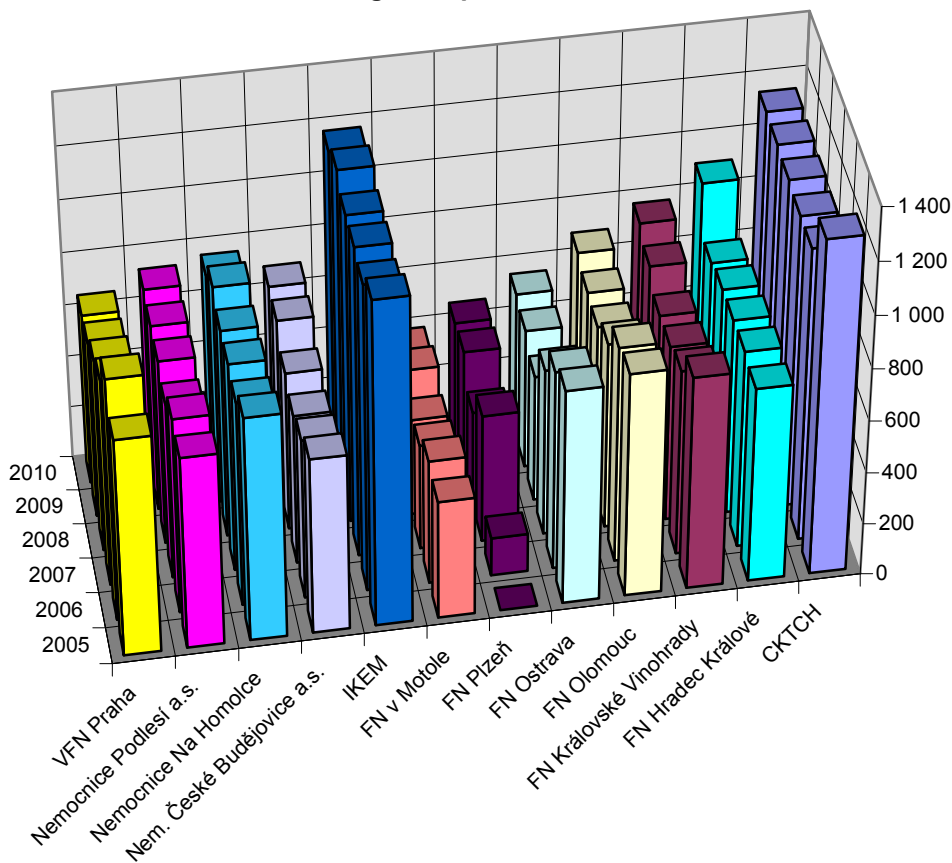
Rok	CKTCH	IKEM	Celkem
2005	25	37	62
2006	23	34	57
2007	25	44	69
2008	19	40	59
2009	31	49	80
2010	30	40	70
Celkem	153	244	397
<i>Podíl</i>	<i>38,5%</i>	<i>61,5%</i>	

Transplantace srdce - podíl kardiocenter



V kapitolách 3 a 4 jsou uváděna pouze data, která jsou uvedena v Národním kardiologickém registru. Nejsou zde uvedena data za DKC Motol. Přehled za DKC Motol je v samostatné kapitole 5. CKTCH je uvedeno včetně transplantací srdce, IKEM (s výjimkou roku 2006) bez transplantací srdce.

Kardiologické operace celkem

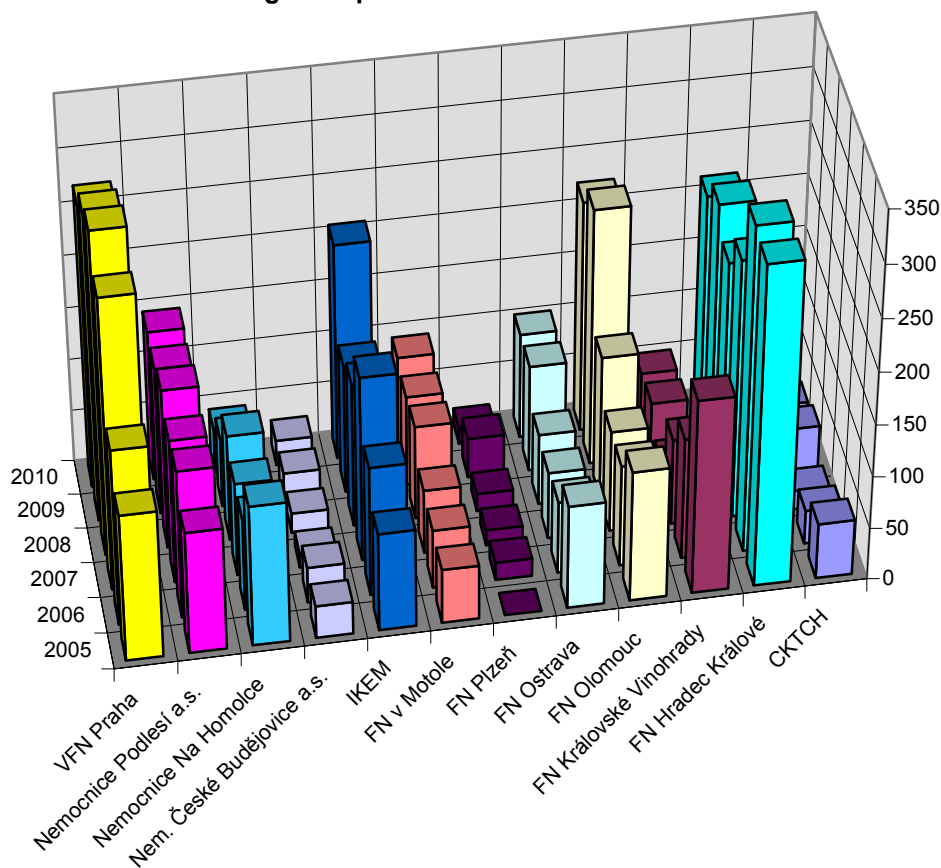


3.2 Kardiologické operace podle mimotělního oběhu

Tabulka 3 Kardiologické operace bez mimotělního oběhu

Kardiocentrum	2005	2006	2007	2008	2009	2010
CKTCH	53	32	18	45	36	30
FN Hradec Králové	306	310	247	213	237	214
FN Královské Vinohrady	186	116	82	28	52	49
FN Olomouc	125	97	97	136	245	221
FN Ostrava	99	69	64	68	102	101
FN Plzeň	.	17	15	17	38	15
FN v Motole	52	56	61	90	86	92
IKEM	94	124	177	138	123	207
Nem. České Budějovice a.s.	31	34	14	19	25	24
Nemocnice Na Homolce	135	89	89	102	66	42
Nemocnice Podlesí a.s.	117	142	138	153	141	144
VFN Praha	141	169	279	309	293	270
Celkový součet	1 339	1 255	1 281	1 318	1 444	1 409
Podíl na celku (z tab. 1)	14,3%	13,8%	14,5%	15,6%	16,4%	15,9%

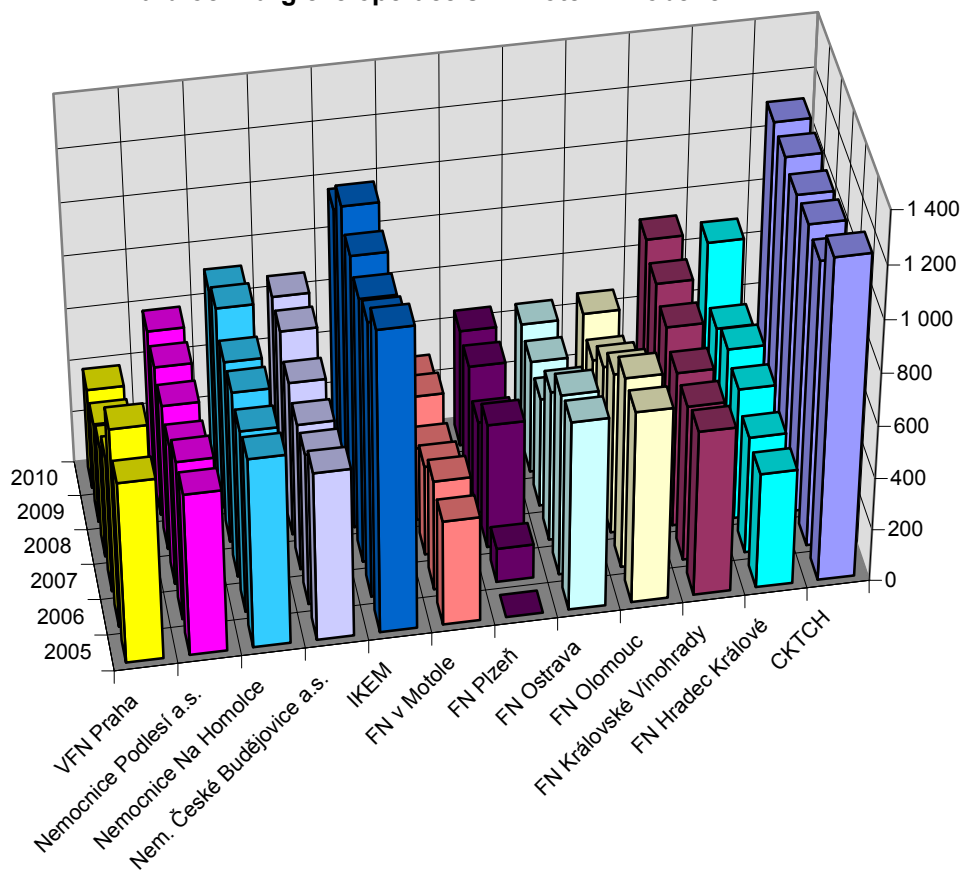
Kardiologické operace bez mimotělního oběhu



Tabulka 4 Kardiologické operace s mimotělním oběhem

Kardiocentrum	2005	2006	2007	2008	2009	2010
CKTCH	1 226	1 088	1 098	1 083	1 102	1 111
FN Hradec Králové	442	449	503	527	479	683
FN Královské Vinohrady	632	596	593	639	678	721
FN Olomouc	734	731	616	514	410	462
FN Ostrava	724	694	575	417	432	448
FN Plzeň	.	130	476	355	441	449
FN v Motole	403	421	343	282	348	289
IKEM	1 149	1 049	1 008	1 041	1 100	965
Nem. České Budějovice a.s.	645	581	562	590	657	662
Nemocnice Na Homolce	726	697	712	697	772	714
Nemocnice Podlesí a.s.	621	610	536	557	575	584
VFN Praha	693	761	518	428	383	385
Celkový součet	7 995	7 807	7 540	7 130	7 377	7 473
Podíl na celku (z tab. 1)	85,7%	86,2%	85,5%	84,4%	83,6%	84,1%

Kardiologické operace s mimotělním oběhem



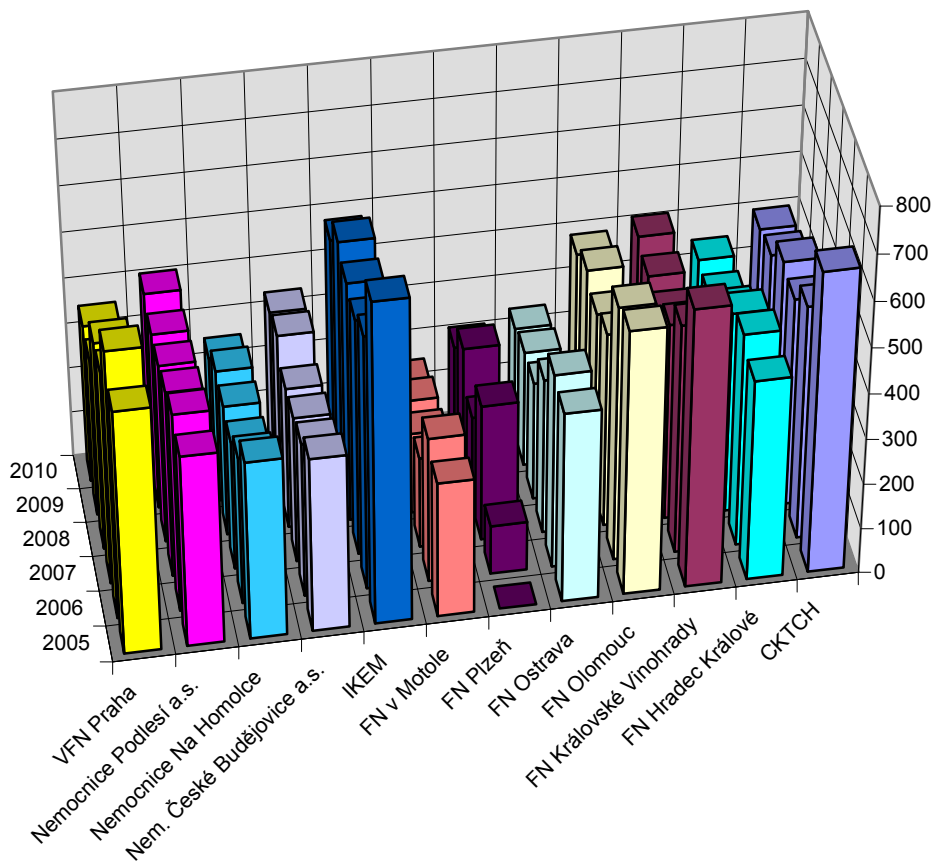
3.3 Kardiologické operace podle typu nekombinovaných výkonů

Tabulka 5

Souhrn počtu provedených samostatných aortokoronárních bypassů

Kardiocentrum	2005	2006	2007	2008	2009	2010
CKTCH	661	514	457	467	410	396
FN Hradec Králové	442	469	441	376	337	343
FN Královské Vinohrady	612	504	432	386	394	410
FN Olomouc	581	558	427	398	422	385
FN Ostrava	419	428	342	260	255	235
FN Plzeň	.	108	300	199	279	208
FN v Motole	298	320	200	179	177	144
IKEM	705	559	520	527	544	477
Nem. České Budějovice a.s.	384	341	322	311	355	333
Nemocnice Na Homolce	393	326	284	288	292	246
Nemocnice Podlesí a.s.	422	437	410	394	389	405
VFN Praha	535	589	471	459	348	349
Celkový součet	5 452	5 153	4 606	4 244	4 202	3 931
Podíl na celku (z tab. 1)	58,4%	56,9%	52,2%	50,2%	47,6%	44,3%

Souhrn počtu provedených samostatných aortokoronárních bypassů

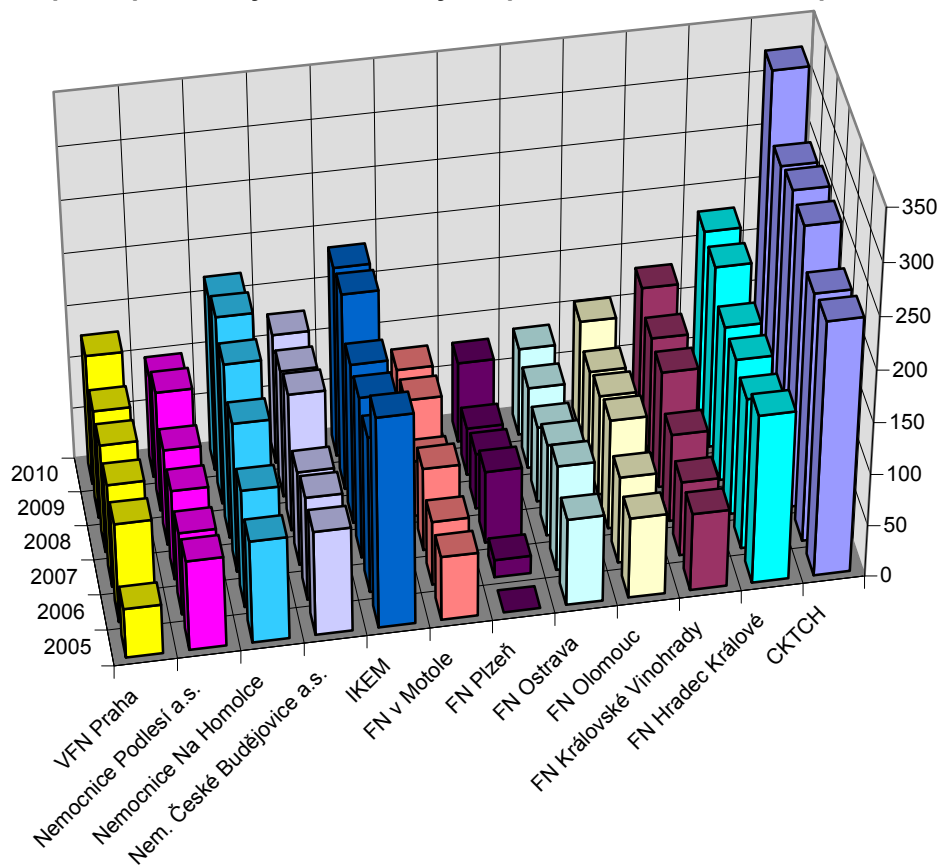


Tabulka 6

Souhrn počtu provedených samostatných operací na srdečních chlopních

Kardiocentrum	2005	2006	2007	2008	2009	2010
CKTCH	245	239	271	273	265	324
FN Hradec Králové	163	146	151	150	176	179
FN Královské Vinohrady	75	72	85	113	114	131
FN Olomouc	78	84	106	97	88	105
FN Ostrava	84	102	89	73	79	85
FN Plzeň	.	17	70	54	46	78
FN v Motole	62	62	80	54	81	78
IKEM	203	151	156	155	190	184
Nem. České Budějovice a.s.	101	100	91	133	123	126
Nemocnice Na Homolce	99	114	145	169	182	169
Nemocnice Podlesí a.s.	87	80	87	93	116	98
VFN Praha	48	96	100	105	105	126
Celkový součet	1 245	1 263	1 431	1 469	1 565	1 683
<i>Podíl na celku (z tab. 1)</i>	<i>13,3%</i>	<i>13,9%</i>	<i>16,2%</i>	<i>17,4%</i>	<i>17,7%</i>	<i>18,9%</i>

Souhrn počtu provedených samostatných operací na srdečních chlopních

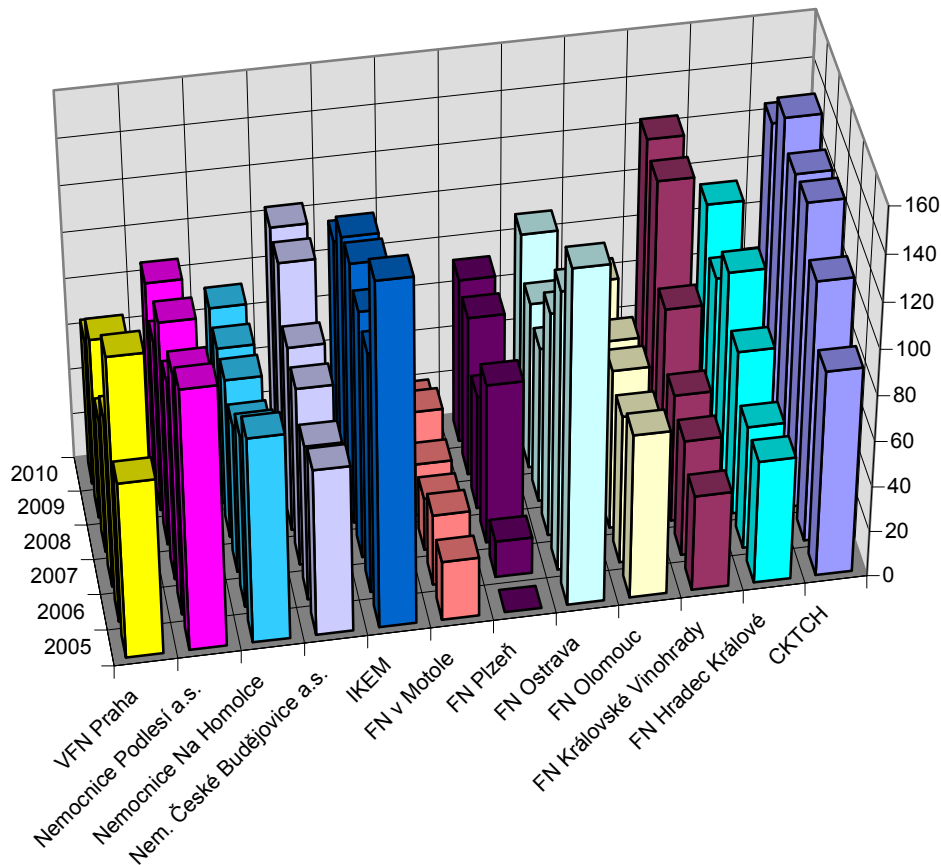


Tabulka 7

Souhrn počtu provedených operací pouze aortokoronární bypass + chlopeň

Kardiocentrum	2005	2006	2007	2008	2009	2010
CKTCH	90	114	133	131	141	125
FN Hradec Králové	54	54	72	92	75	93
FN Královské Vinohrady	42	51	56	79	120	124
FN Olomouc	72	65	70	68	51	65
FN Ostrava	146	122	98	68	73	89
FN Plzeň	.	16	70	50	70	72
FN v Motole	26	31	23	23	31	20
IKEM	150	105	108	114	111	95
Nem. České Budějovice a.s.	73	68	78	81	103	104
Nemocnice Na Homolce	90	76	65	70	69	72
Nemocnice Podlesí a.s.	114	106	87	98	75	86
VFN Praha	77	116	75	59	79	64
Celkový součet	934	924	935	933	998	1 009
Podíl na celku (z tab. 1)	10,0%	10,2%	10,6%	11,0%	11,3%	11,4%

Souhrn počtu provedených operací pouze aortokoronární bypass + chlopeň

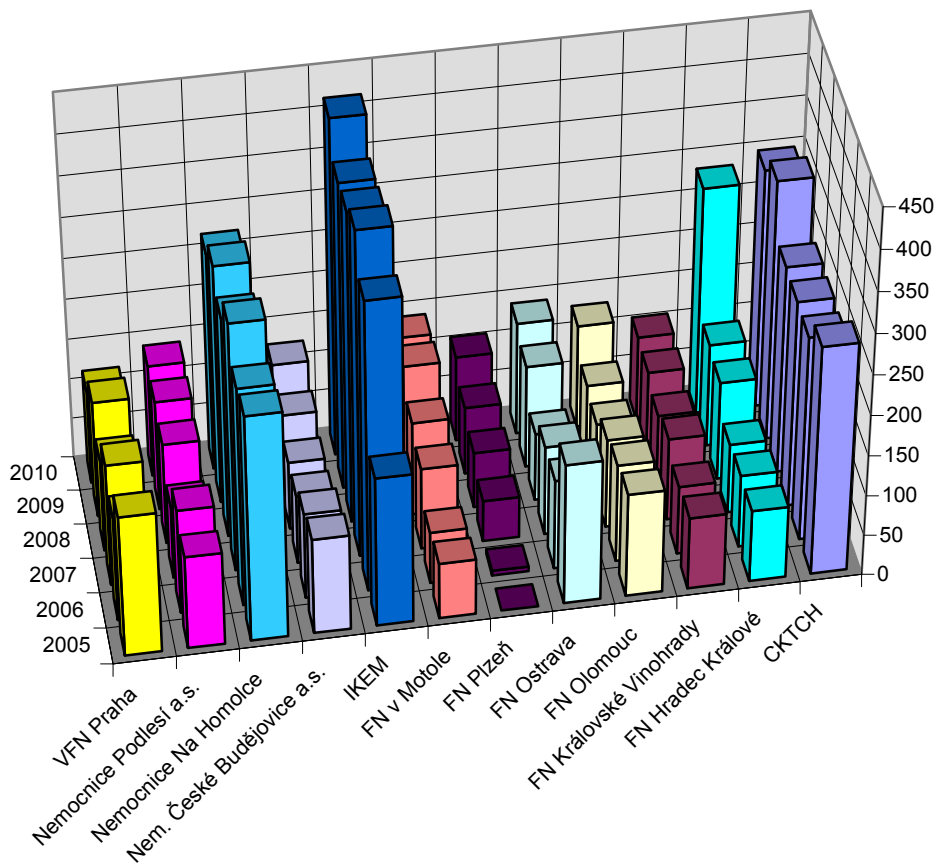


Tabulka 8 Souhrn počtu provedených všech jiných typů operací

Kardiocentrum	2005	2006	2007	2008	2009	2010
CKTCH	283	253	255	257	322	296
FN Hradec Králové	89	90	86	122	128	282
FN Královské Vinohrady	89	85	102	89	102	105
FN Olomouc	128	121	110	87	94	128
FN Ostrava	174	111	110	84	127	140
FN Plzeň	.	6	51	69	84	106
FN v Motole	69	64	101	116	145	139
IKEM	185	358	401	383	378	416
Nem. České Budějovice a.s.	118	106	85	84	101	123
Nemocnice Na Homolce	279	270	307	272	295	269
Nemocnice Podlesí a.s.	115	129	90	125	136	139
VFN Praha	174	129	151	114	144	116
Celkový součet	1 703	1 722	1 849	1 802	2 056	2 259
Podíl na celku (z tab. 1)	18,2%	19,0%	21,0%	21,3%	23,3%	25,4%

Součty hodnot v tabulkách 5–8 dávají celkový počet provedených kardiologických operací , viz tabulka 1.

Souhrn počtu provedených jiných typů operací



3.4 Kardiologické operace podle kombinovaných výkonů

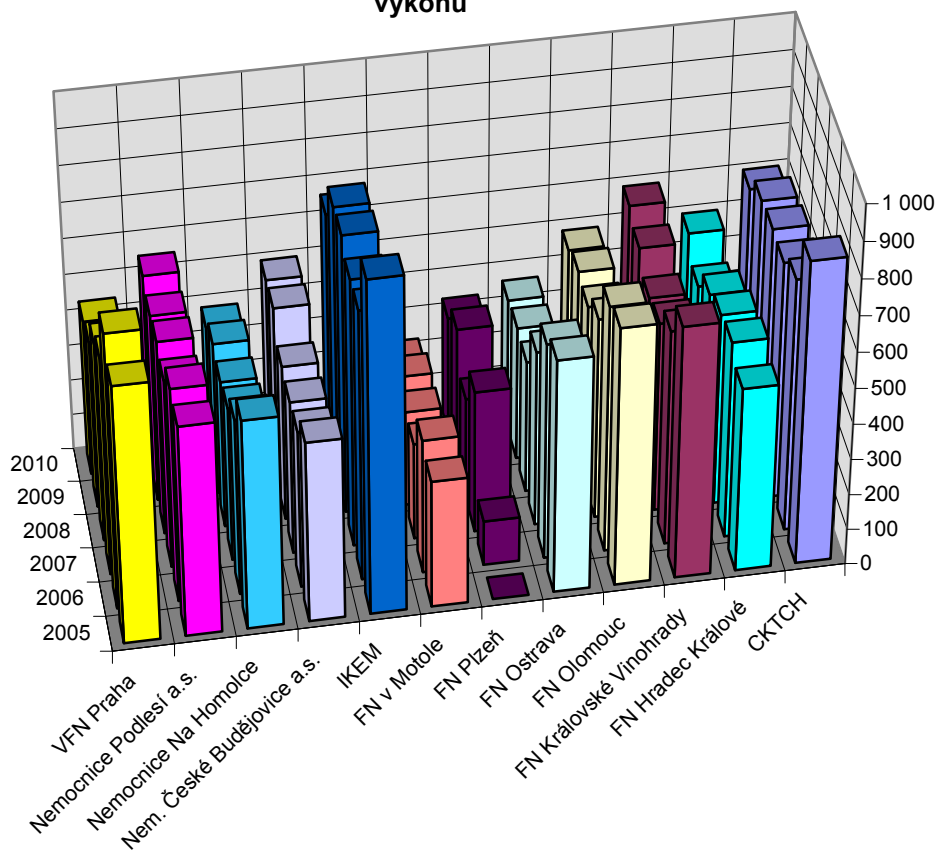
Tabulka 9

Souhrn počtu provedených aortokoronárních bypassů včetně kombinovaných výkonů

Kardiocentrum	2005	2006	2007	2008	2009	2010
CKTCH	846	706	662	665	655	600
FN Hradec Králové	516	552	537	502	435	495
FN Královské Vinohrady	706	602	532	512	561	590
FN Olomouc	722	689	563	506	514	485
FN Ostrava	654	605	491	370	374	362
FN Plzeň	.	126	398	285	390	330
FN v Motole	357	377	271	268	274	224
IKEM	930	756	749	780	768	659
Nem. České Budějovice a.s.	507	441	430	436	508	496
Nemocnice Na Homolce	588	495	432	413	427	382
Nemocnice Podlesí a.s.	592	601	530	545	525	546
VFN Praha	722	771	614	558	470	437
Celkový součet	7 140	6 721	6 209	5 840	5 901	5 606
Podíl na celku (z tab. 1)	76,5%	74,2%	70,4%	69,1%	66,9%	63,1%

Součet hodnot v tabulkách 5, 7, 12 a 14 dává počet operací v tabulce 9.

Souhrn počtu provedených aortokoronárních bypassů včetně kombinovaných výkonů



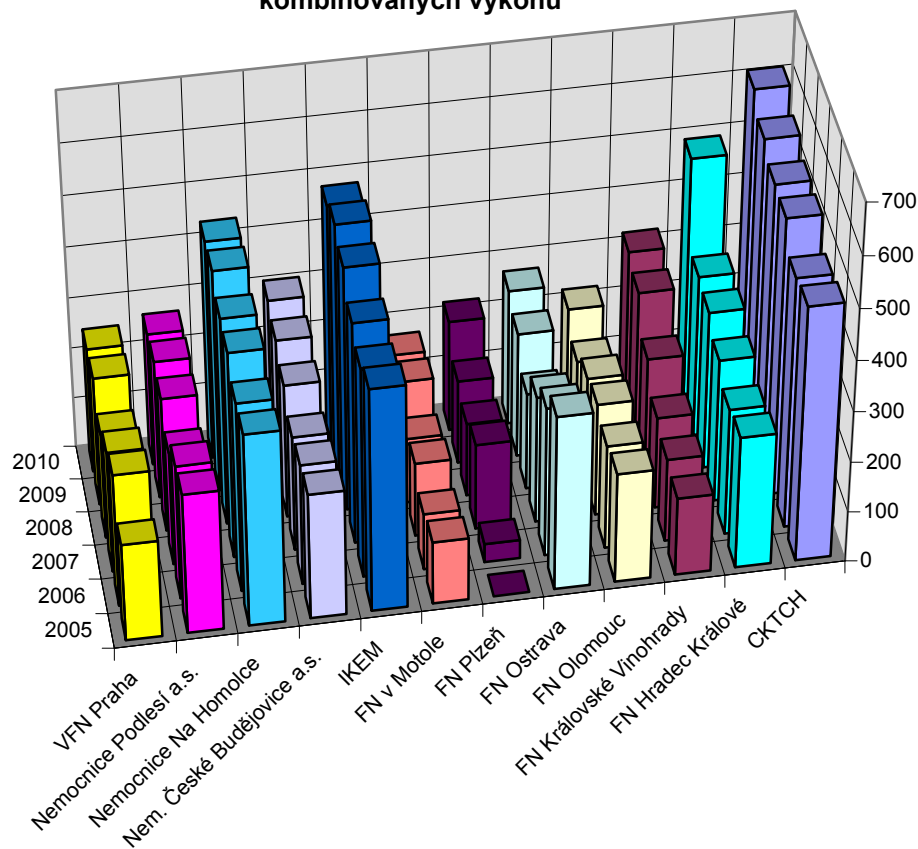
Tabulka 10

Souhrn počtu provedených operací na srdečních chlopních včetně kombinovaných výkonů

Kardiocentrum	2005	2006	2007	2008	2009	2010
CKTCH	502	493	545	548	574	609
FN Hradec Králové	261	250	282	312	319	489
FN Královské Vinohrady	154	164	181	233	301	319
FN Olomouc	217	205	222	208	177	218
FN Ostrava	344	294	250	191	246	268
FN Plzeň	.	37	169	145	165	220
FN v Motole	124	112	146	129	177	166
IKEM	440	414	437	481	501	475
Nem. České Budějovice a.s.	248	239	227	264	288	303
Nemocnice Na Homolce	380	374	407	409	438	432
Nemocnice Podlesí a.s.	277	265	224	265	273	263
VFN Praha	192	262	239	208	254	247
Celkem	3 139	3 109	3 329	3 393	3 713	4 009
<i>Podíl na celku (z tab. 1)</i>	<i>33,6%</i>	<i>34,3%</i>	<i>37,7%</i>	<i>40,2%</i>	<i>42,1%</i>	<i>45,1%</i>

Součet hodnot v tabulkách 6, 7, 13 a 14 dává počet operací v tabulce 10.

Souhrn počtu provedených operací na srdečních chlopních včetně kombinovaných výkonů



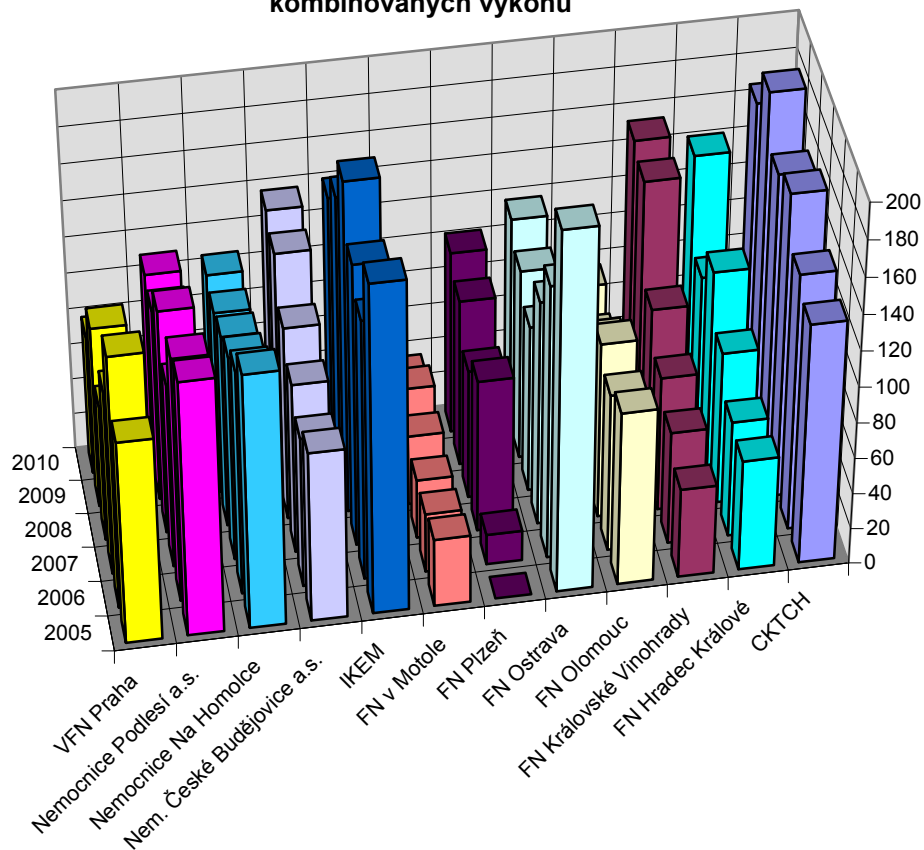
Tabulka 11

Souhrn počtu provedených operací aortokoronární bypass + chlopiň včetně kombinovaných výkonů

Kardiocentrum	2005	2006	2007	2008	2009	2010
CKTCH	134	143	169	162	189	166
FN Hradec Králové	62	65	85	112	91	141
FN Královské Vinohrady	50	63	75	95	148	153
FN Olomouc	97	88	98	81	65	75
FN Ostrava	200	152	125	93	106	117
FN Plzeň	.	17	85	72	93	102
FN v Motole	38	33	33	39	47	35
IKEM	183	145	157	184	158	140
Nem. České Budějovice a.s.	95	84	95	108	131	137
Nemocnice Na Homolce	142	125	114	107	102	105
Nemocnice Podlesí a.s.	142	136	103	125	107	109
VFN Praha	113	141	103	76	101	78
Celkem	1 256	1 192	1 242	1 254	1 338	1 358
<i>Podíl na celku (z tab. 1)</i>	<i>13,5%</i>	<i>13,2%</i>	<i>14,1%</i>	<i>14,8%</i>	<i>15,2%</i>	<i>15,3%</i>

Součet hodnot v tabulkách 7 a 14 dává počet operací v tabulce 11.

Souhrn počtu provedených operací aortokoronární bypass + chlopiň včetně kombinovaných výkonů

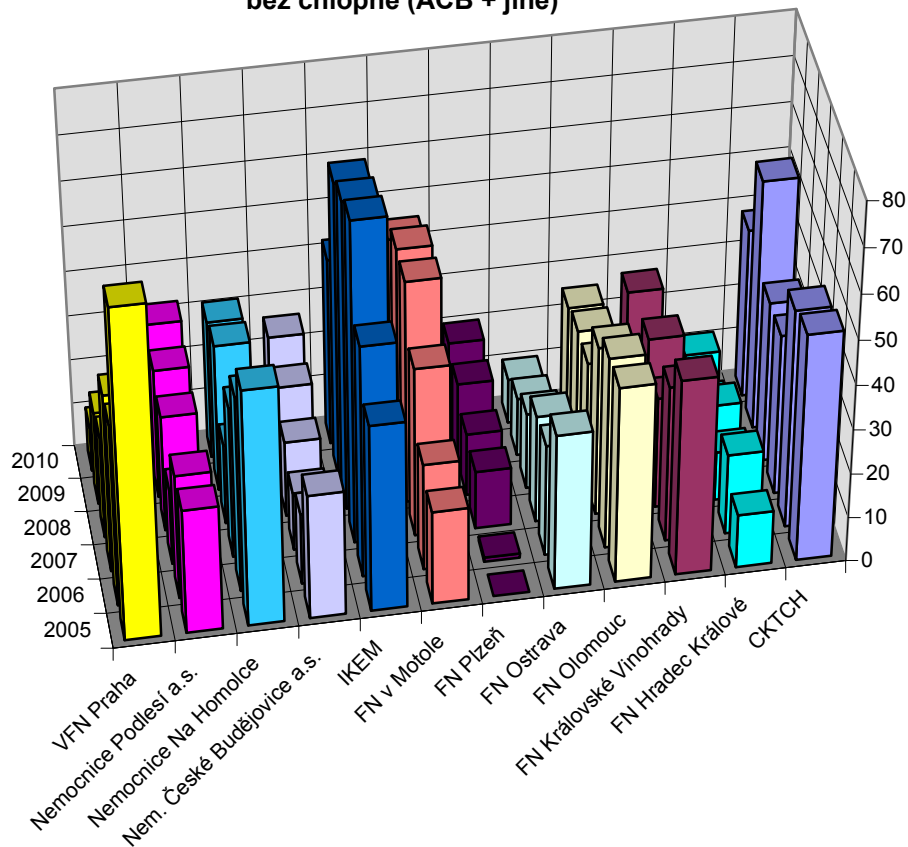


Tabulka 12

Souhrn počtu provedených aortokoronárních bypassů s jinou intervencí bez chlopně (ACB + jiné)

Kardiocentrum	2005	2006	2007	2008	2009	2010
CKTCH	51	49	36	36	56	38
FN Hradec Králové	12	18	11	14	7	11
FN Královské Vinohrady	44	35	25	31	19	27
FN Olomouc	44	43	38	27	27	25
FN Ostrava	35	25	24	17	13	10
FN Plzeň	.	1	13	14	18	20
FN v Motole	21	24	38	50	50	45
IKEM	42	52	72	69	66	42
Nem. České Budějovice a.s.	28	16	13	17	22	26
Nemocnice Na Homolce	53	44	34	18	33	31
Nemocnice Podlesí a.s.	28	28	17	26	29	32
VFN Praha	74	41	40	23	21	10
Celkem	432	376	361	342	361	317
Podíl na celku (z tab. 1)	4,6%	4,1%	4,1%	4,0%	4,1%	3,6%

Souhrn počtu provedených aortokoronárních bypassů s jinou intervencí bez chlopně (ACB + jiné)

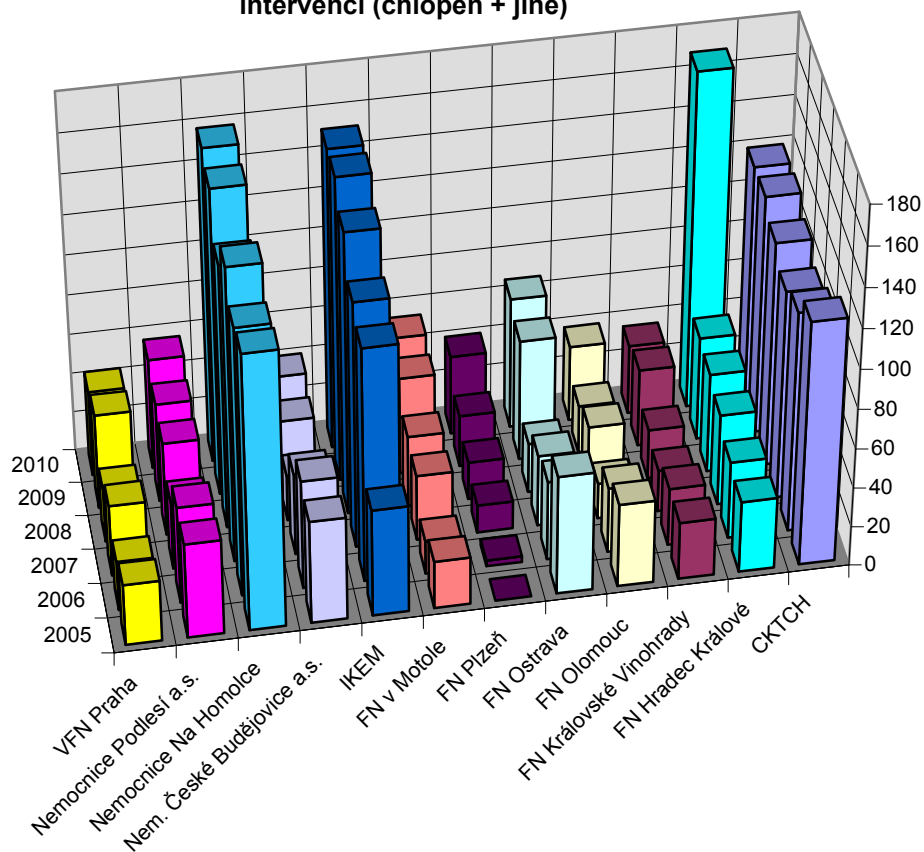


Tabulka 13

Souhrn počtu provedených operací na srdečních chlopních s jinou intervencí bez ACB (chlopeň + jiné)

Kardiocentrum	2005	2006	2007	2008	2009	2010
CKTCH	123	111	105	113	120	119
FN Hradec Králové	36	39	46	50	52	169
FN Královské Vinohrady	29	29	21	25	39	35
FN Olomouc	42	33	18	30	24	38
FN Ostrava	60	40	36	25	61	66
FN Plzeň	.	3	14	19	26	40
FN v Motole	24	17	33	36	49	53
IKEM	54	118	124	142	153	151
Nem. České Budějovice a.s.	52	55	41	23	34	40
Nemocnice Na Homolce	139	135	148	133	154	158
Nemocnice Podlesí a.s.	48	49	34	47	50	56
VFN Praha	31	25	36	27	48	43
Celkem	638	654	656	670	810	968
<i>Podíl na celku (z tab. 1)</i>	<i>6,8%</i>	<i>7,2%</i>	<i>7,4%</i>	<i>7,9%</i>	<i>9,2%</i>	<i>10,9%</i>

Souhrn počtu všech provedených operací na srdečních chlopních s jinou intervencí (chlopeň + jiné)

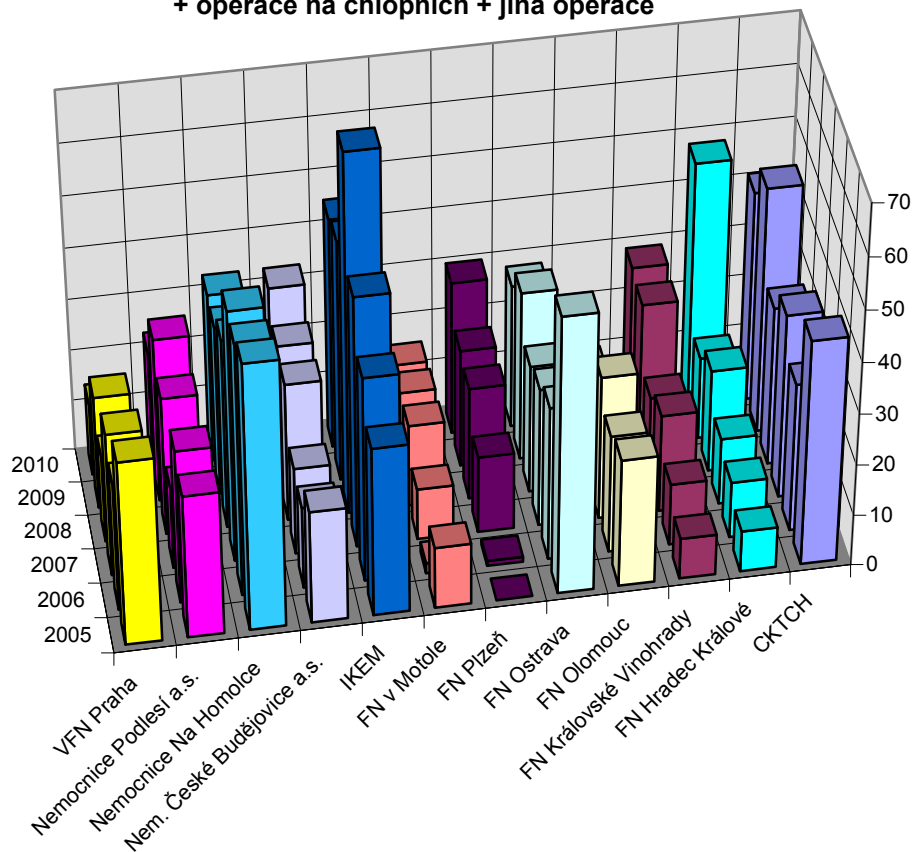


Tabulka 14

Souhrn počtu provedených kombinovaných operací aortokoronární bypass + operace na chlopních + jiná operace

Kardiocentrum	2005	2006	2007	2008	2009	2010
CKTCH	44	29	36	31	48	41
FN Hradec Králové	8	11	13	20	16	48
FN Královské Vinohrady	8	12	19	16	28	29
FN Olomouc	25	23	28	13	14	10
FN Ostrava	54	30	27	25	33	28
FN Plzeň	.	1	15	22	23	30
FN v Motole	12	2	10	16	16	15
IKEM	33	40	49	70	47	45
Nem. České Budějovice a.s.	22	16	17	27	28	33
Nemocnice Na Homolce	52	49	49	37	33	33
Nemocnice Podlesí a.s.	28	30	16	27	32	23
VFN Praha	36	25	28	17	22	14
Celkový součet	322	268	307	321	340	349
Podíl na celku (z tab. 1)	3,4%	3,0%	3,5%	3,8%	3,9%	3,9%

Souhrn počtu provedených kombinovaných operací aortokoronární bypass + operace na chlopních + jiná operace

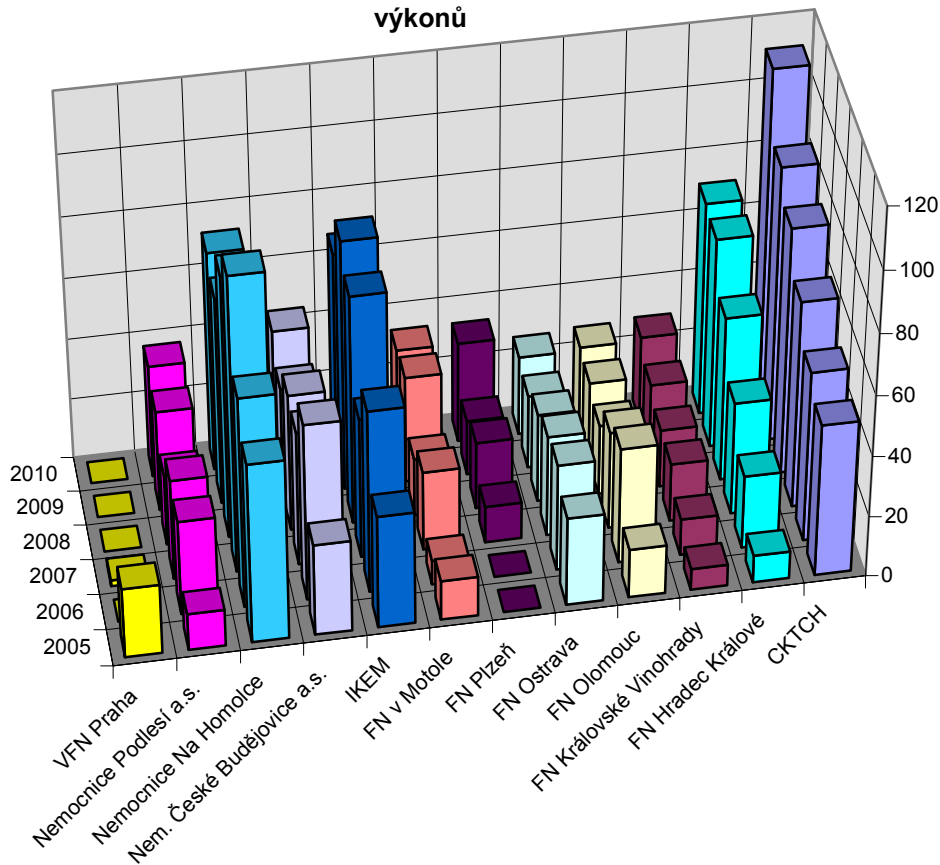


Tabulka 15

Souhrn počtu provedených operací na hrudní aortě včetně kombinovaných výkonů

Kardiocentrum	2005	2006	2007	2008	2009	2010
CKTCH	50	56	68	81	90	111
FN Hradec Králové	9	24	37	54	69	70
FN Královské Vinohrady	7	12	19	19	23	28
FN Olomouc	16	38	32	23	26	27
FN Ostrava	29	35	33	29	24	26
FN Plzeň	.	-	12	22	18	33
FN v Motole	13	8	26	19	35	33
IKEM	37	60	46	75	82	67
Nem. České Budějovice a.s.	30	58	44	45	36	44
Nemocnice Na Homolce	59	69	97	86	68	72
Nemocnice Podlesí a.s.	12	31	33	23	33	37
VFN Praha	23	-	2	-	-	-
Celkový součet	285	391	449	476	504	548
<i>Podíl na celku (z tab. 1)</i>	<i>3,1%</i>	<i>4,3%</i>	<i>5,1%</i>	<i>5,6%</i>	<i>5,7%</i>	<i>6,2%</i>

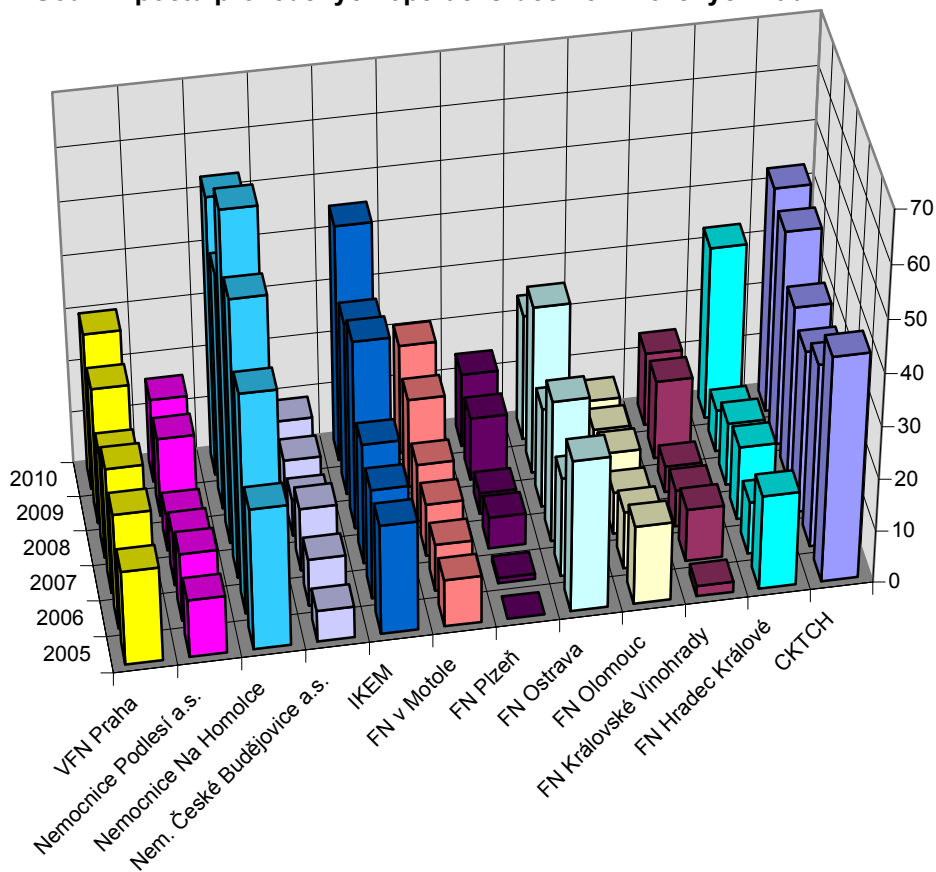
Souhrn počtu provedených operací na hrudní aortě včetně kombinovaných výkonů



Tabulka 16 Souhrn počtu provedených operací vrozených srdečních vad

Kardiocentrum	2005	2006	2007	2008	2009	2010
CKTCH	43	35	31	33	41	43
FN Hradec Králové	18	10	14	12	8	33
FN Královské Vinohrady	2	10	7	5	15	14
FN Olomouc	15	11	8	9	7	6
FN Ostrava	29	19	27	19	32	24
FN Plzeň	.	1	6	4	12	14
FN v Motole	9	9	10	11	17	21
IKEM	21	21	23	36	33	45
Nem. České Budějovice a.s.	6	9	12	7	8	9
Nemocnice Na Homolce	27	42	53	63	45	53
Nemocnice Podlesí a.s.	11	13	10	7	15	16
VFN Praha	18	22	24	20	26	30
Celkový součet	199	202	225	226	259	308
Podíl na celku (z tab. 1)	2,1%	2,2%	2,6%	2,7%	2,9%	3,5%

Souhrn počtu provedených operací srdečních vrozených vad



3.5 Kardiologické operace a celková národní mortalita

Tabulka 17 Počet operací a pouze 30denní mortalita podle typu výkonů a celkem

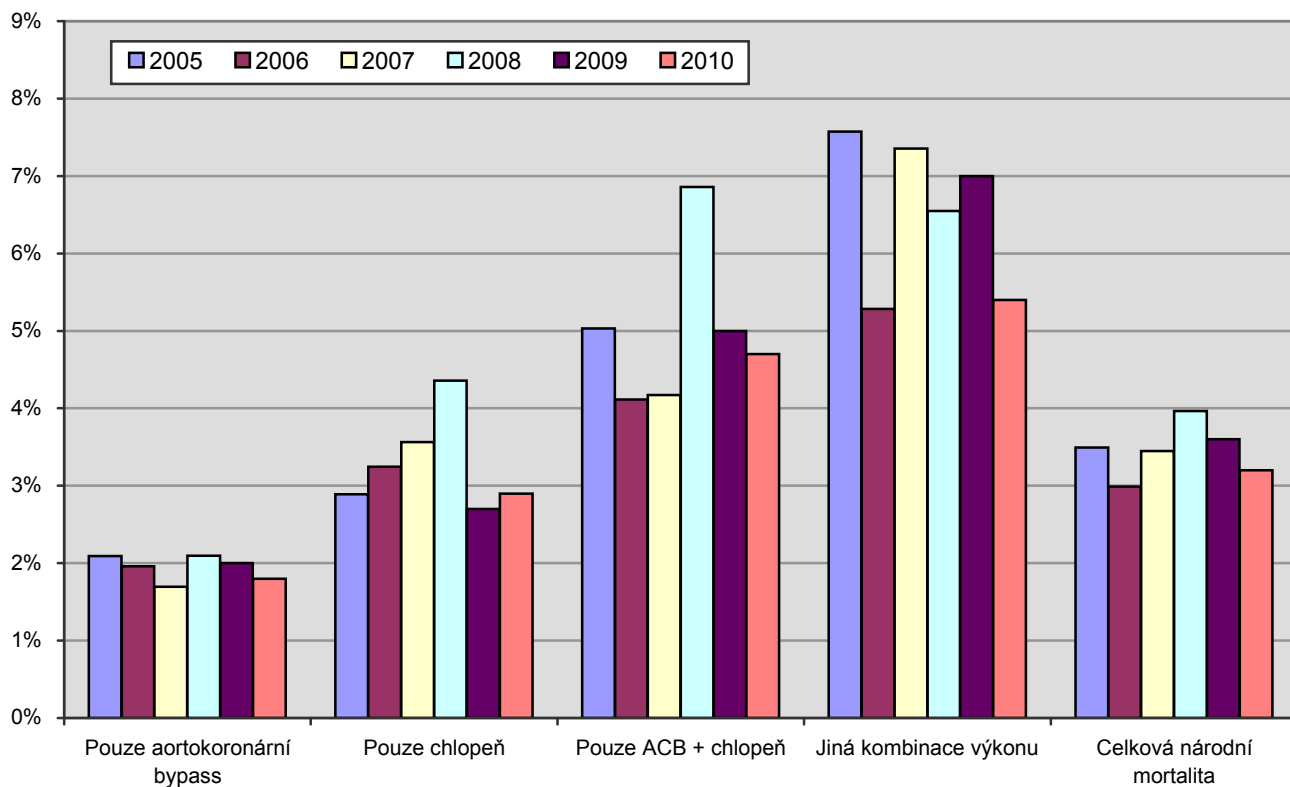
Typ výkonu	2005		2006		2007		2008		2009		2010	
	počet	mort.	počet	mort.	počet	mort.	počet	mort.	počet	mort.	počet	mort.
Pouze aortokoronární bypass	5 452	2,1%	5 153	2,0%	4 606	1,7%	4 244	2,1%	4 202	2,0%	3 931	1,8%
Pouze chlopeň	1 245	2,9%	1 263	3,2%	1 431	3,6%	1 469	4,4%	1 565	2,7%	1 683	2,9%
Pouze ACB + chlopeň	934	5,0%	924	4,1%	935	4,2%	933	6,9%	998	5,0%	1 009	4,7%
Jiná kombinace výkonu	1 703	7,6%	1 722	5,3%	1 849	7,4%	1 802	6,5%	2 056	7,0%	2 259	5,4%
v tom:												
ACB + jiné	432	6,9%	376	5,3%	361	5,3%	342	8,2%	361	3,0%	317	6,3%
chlopeň + jiné	638	6,7%	654	4,1%	656	5,9%	670	3,6%	810	6,9%	968	3,6%
ACB + chlopeň + jiné	322	8,1%	268	8,2%	307	8,5%	321	7,5%	340	6,8%	349	6,6%
jiné	311	9,6%	424	5,2%	525	9,9%	469	9,0%	545	9,7%	625	7,2%
Celková národní mortalita	9 334	3,5%	9 062	3,0%	8 821	3,4%	8 448	4,0%	8 821	3,6%	8 882	3,2%
<i>Defekt septa síní</i>	73	1,4%	93	5,4%	84	7,1%	82	2,4%	120	3,3%	148	2,7%
<i>Jiné VV</i>	8	37,5%	28	0,0%	38	2,6%	41	2,4%	25	0,0%	47	4,3%
<i>Myxom</i>	26	7,7%	36	2,8%	34	2,9%	31	3,2%	39	0,0%	32	0,0%
<i>Disekce</i>	68	22,1%	106	17,0%	126	18,3%	128	25,8%	112	26,8%	130	11,5%
<i>Výkon na vzestupné aortě ¹⁾</i>	251	8,8%	362	7,2%	429	7,5%	443	11,7%	474	9,5%	525	14,9%

¹⁾ vyjma operací pro disekce

Data z NKCHR jsou porovnávána s daty z registru zemřelých a v NKCHR je doplněno datum úmrtí.

Mortalita v této tabulce je brána pouze 30denní, tj. pokud pacient zemřel do třiceti dnů od operace, ať už na daném pracovišti nebo jinde.

30denní mortalita podle typu výkonů a celkem



Tabulka 18 Počet operací a mortalita (30denní i hospitalizační) podle typu výkonů a celkem

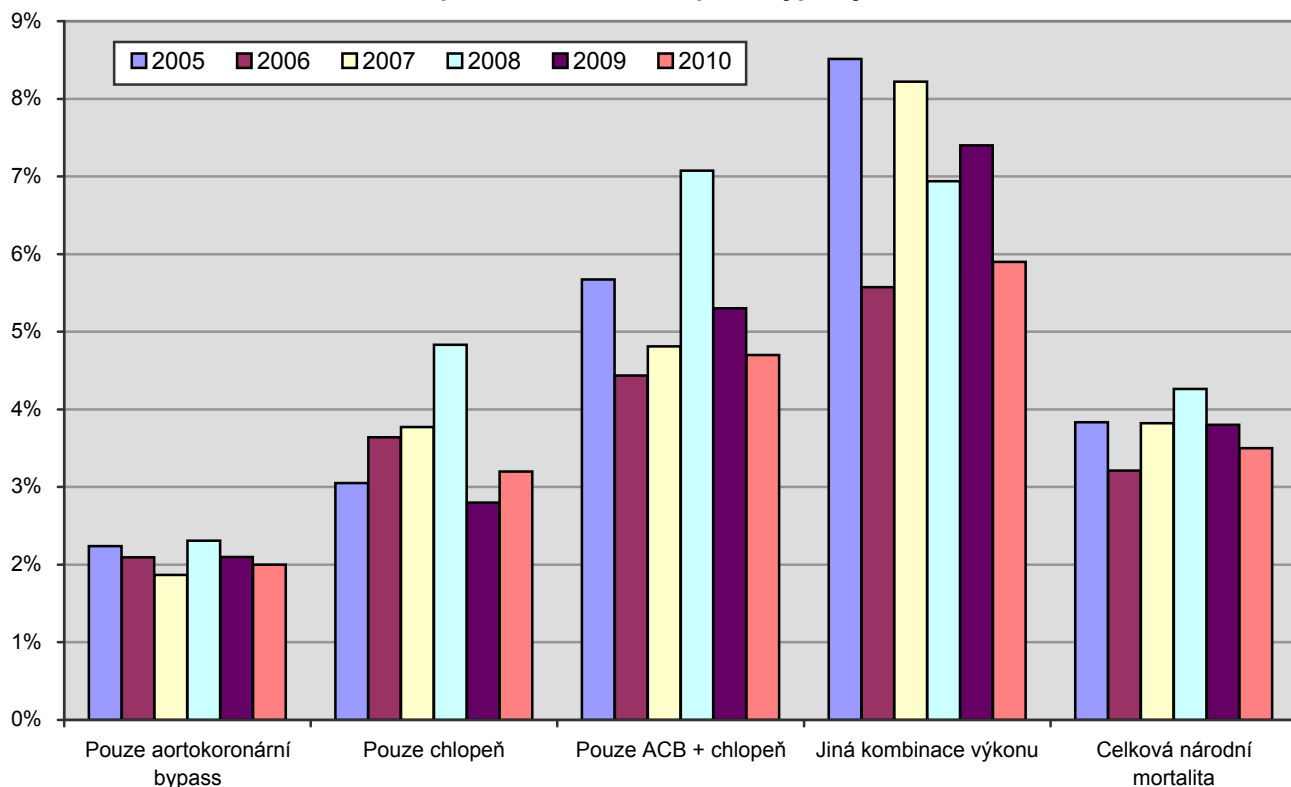
Typ výkonu	2005		2006		2007		2008		2009		2010	
	počet	mort.	počet	mort.	počet	mort.	počet	mort.	počet	mort.	počet	mort.
Pouze aortokoronární bypass	5 452	2,2%	5 153	2,1%	4 606	1,9%	4 244	2,3%	4 202	2,1%	3 931	2,0%
Pouze chlopeň	1 245	3,1%	1 263	3,6%	1 431	3,8%	1 469	4,8%	1 565	2,8%	1 683	3,2%
Pouze ACB + chlopeň	934	5,7%	924	4,4%	935	4,8%	933	7,1%	998	5,3%	1 009	4,7%
Jiná kombinace výkonu	1 703	8,5%	1 722	5,6%	1 849	8,2%	1 802	6,9%	2 056	7,4%	2 259	5,9%
v tom:												
ACB + jiné	432	8,1%	376	5,9%	361	5,8%	342	8,8%	361	3,6%	317	7,3%
chlopeň + jiné	638	7,7%	654	4,1%	656	6,3%	670	3,6%	810	7,4%	968	3,8%
ACB + chlopeň + jiné	322	9,0%	268	9,0%	307	11,1%	321	8,1%	340	7,4%	349	6,9%
jiné	311	10,3%	424	5,4%	525	10,7%	469	9,6%	545	10,1%	625	7,8%
Celková národní mortalita	9 334	3,8%	9 062	3,2%	8 821	3,8%	8 448	4,3%	8 821	3,8%	8 882	3,5%
Defekt septa síní	73	1,4%	93	5,4%	84	7,1%	82	2,4%	120	3,3%	148	3,4%
Jiné VV	8	37,5%	28	0,0%	38	2,6%	41	2,4%	25	0,0%	47	4,3%
Myxom	26	7,7%	36	2,8%	34	5,9%	31	3,2%	39	0,0%	32	0,0%
Disekce	68	23,5%	106	17,0%	126	18,3%	128	25,8%	112	26,8%	130	13,1%
Výkon na vzestupné aortě ¹⁾	251	9,2%	362	7,5%	429	7,7%	443	11,7%	474	9,5%	525	15,8%

¹⁾ vyjma operací pro disekce

Data z NKCHR jsou porovnávána s daty z registru zemřelých a v NKCHR je doplněno datum úmrtí.

Mortalita je brána jak 30denní, tak i hospitalizační, tj. pokud pacient zemřel do třiceti dnů od operace nebo zemřel na daném pracovišti i po více než třiceti dnech.

30denní a hospitalizační mortalita podle typu výkonů a celkem

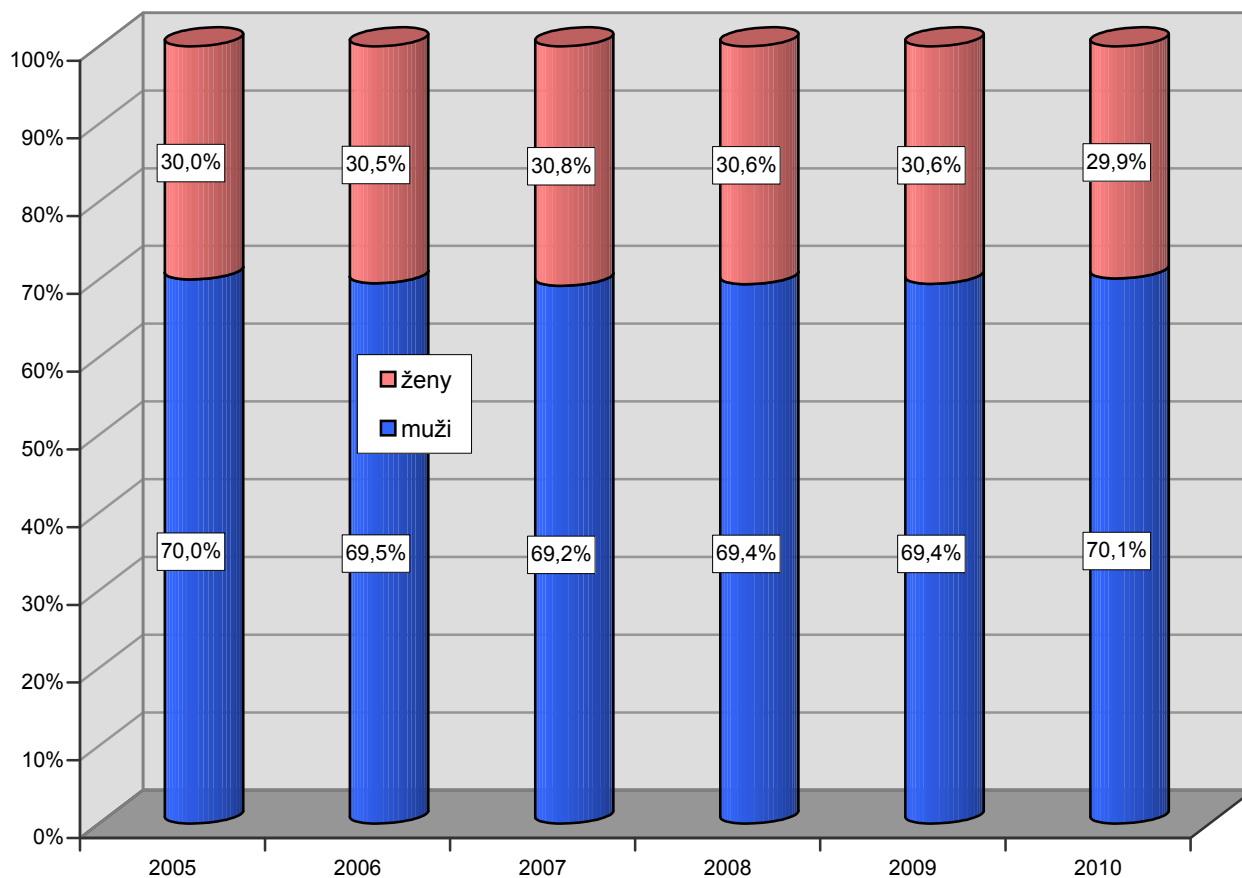


3.6 Trendy kardiologických operací podle vybraných charakteristik

Tabulka 19 Kardiologické operace podle pohlaví

Kardiocentrum	2005		2006		2007		2008		2009		2010	
	muži	ženy	muži	ženy	muži	ženy	muži	ženy	muži	ženy	muži	ženy
CKTCH	889	390	765	355	753	363	729	399	769	369	767	374
FN Hradec Králové	524	224	530	229	532	218	534	206	495	221	619	278
FN Královské Vinohrady	598	220	503	209	471	204	470	197	504	226	541	229
FN Olomouc	566	293	555	273	520	193	436	214	464	191	494	189
FN Ostrava	556	267	520	243	434	205	322	163	359	175	369	180
FN Plzeň	.	.	116	31	346	145	272	100	336	143	347	117
FN v Motole	343	112	345	132	284	120	256	116	314	120	270	111
IKEM	894	349	813	360	845	340	858	321	865	358	815	357
Nem. České Budějovice a.s.	481	195	447	168	385	191	423	186	462	220	484	202
Nemocnice Na Homolce	576	285	519	267	531	270	555	244	560	278	511	245
Nemocnice Podlesí a.s.	514	224	515	237	468	206	486	224	499	217	548	180
VFN Praha	595	239	673	257	533	264	523	214	498	178	464	191
Celkem	6 536	2 798	6 301	2 761	6 102	2 719	5 864	2 584	6 125	2 696	6 229	2 653

Podíl kardiologických operací podle pohlaví



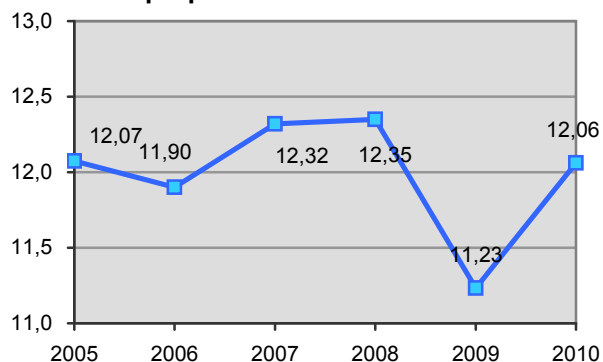
Tabulka 20 Průměrná doba hospitalizace (dny)
 od operace do propuštění z kardiocentra

Kardiocentrum	2005	2006	2007	2008	2009	2010
CKTCH	14,2	15,4	15,4	15,4	13,9	14,9
FN Hradec Králové	13,8	12,9	13,5	14,1	12,9	13,3
FN Královské Vinohrady	8,9	9,4	8,9	9,3	8,2	8,4
FN Olomouc	11,6	10,6	11,3	11,8	11,4	11,1
FN Ostrava	12,5	12,7	15,5	16,1	11,8	14,8
FN Plzeň	.	8,0	12,5	12,2	11,7	11,7
FN v Motole	15,2	14,8	13,1	13,9	12,1	14,1
IKEM	10,6	11,8	12,2	12,2	10,2	12,0
Nem. České Budějovice a.s.	12,7	11,7	11,7	12,0	11,1	11,8
Nemocnice Na Homolce	13,9	11,3	11,3	11,2	11,7	12,2
Nemocnice Podlesí a.s.	9,9	9,8	9,3	9,7	9,5	8,7
VFN Praha	10,4	10,9	11,8	10,5	9,7	11,5
Celkem	12,1	11,9	12,3	12,3	11,2	12,1

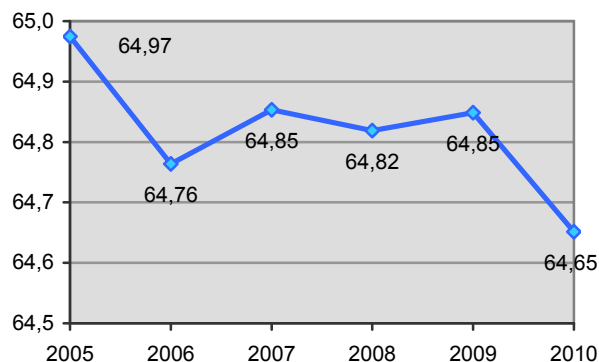
Tabulka 21 Průměrný věk

Kardiocentrum	2005	2006	2007	2008	2009	2010
CKTCH	64,4	64,6	64,7	64,8	64,5	64,5
FN Hradec Králové	65,0	64,5	64,8	64,1	64,5	64,2
FN Královské Vinohrady	64,1	65,2	65,4	65,9	67,3	66,7
FN Olomouc	66,8	66,7	66,7	66,4	66,8	66,7
FN Ostrava	65,7	65,1	65,6	66,1	65,7	65,4
FN Plzeň	.	64,6	64,8	65,6	64,6	65,1
FN v Motole	63,8	64,6	63,2	62,7	62,5	60,7
IKEM	64,6	64,1	64,5	64,6	64,0	63,7
Nem. České Budějovice a.s.	65,5	64,7	65,2	66,0	65,9	66,0
Nemocnice Na Homolce	64,2	62,5	62,5	62,0	63,3	61,9
Nemocnice Podlesí a.s.	65,0	65,2	64,8	65,1	64,6	65,5
VFN Praha	65,6	65,3	66,0	65,3	65,0	65,0
Celkem	65,0	64,8	64,9	64,8	64,8	64,7

Trend v průměrné době hospitalizace od operace do propuštění z kardiocentra



Trend v průměrném věku operovaných pacientů

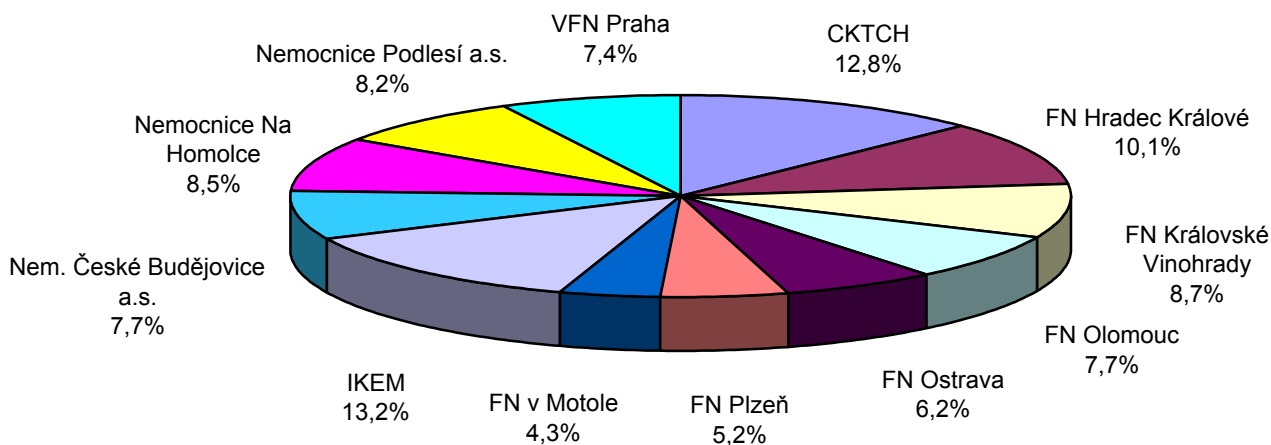


4.1 Kardiologické operace podle vybraných charakteristik

Tabulka 22 Kardiologické operace podle použití mimotělního oběhu

Kardiocentrum	Operace bez mimotělního oběhu	Operace s mimotělním oběhem	Neznámo	Celkem operací	Podíl kardiocentra
CKTCH	30 2,6%	1 111 97,4%	-	1 141	12,8%
FN Hradec Králové	214 23,9%	683 76,1%	-	897	10,1%
FN Královské Vinohrady	49 6,4%	721 93,6%	-	770	8,7%
FN Olomouc	221 32,4%	462 67,6%	-	683	7,7%
FN Ostrava	101 18,4%	448 81,6%	-	549	6,2%
FN Plzeň	15 3,2%	449 96,8%	-	464	5,2%
FN v Motole	92 24,1%	289 75,9%	-	381	4,3%
IKEM	207 17,7%	965 82,3%	-	1 172	13,2%
Nem. České Budějovice a.s.	24 3,5%	662 96,5%	-	686	7,7%
Nemocnice Na Homolce	42 5,6%	714 94,4%	-	756	8,5%
Nemocnice Podlesí a.s.	144 19,8%	584 80,2%	-	728	8,2%
VFN Praha	270 41,2%	385 58,8%	-	655	7,4%
Celkem	1 409 15,9%	7 473 84,1%	-	8 882	100,0%

Podíl kardiocenter na kardiologických operacích



NKCHR, Přehled vybraných kardiologických operací v ČR, 2010
4. Kardiologické operace celkem v roce 2010

Tabulka 23/1

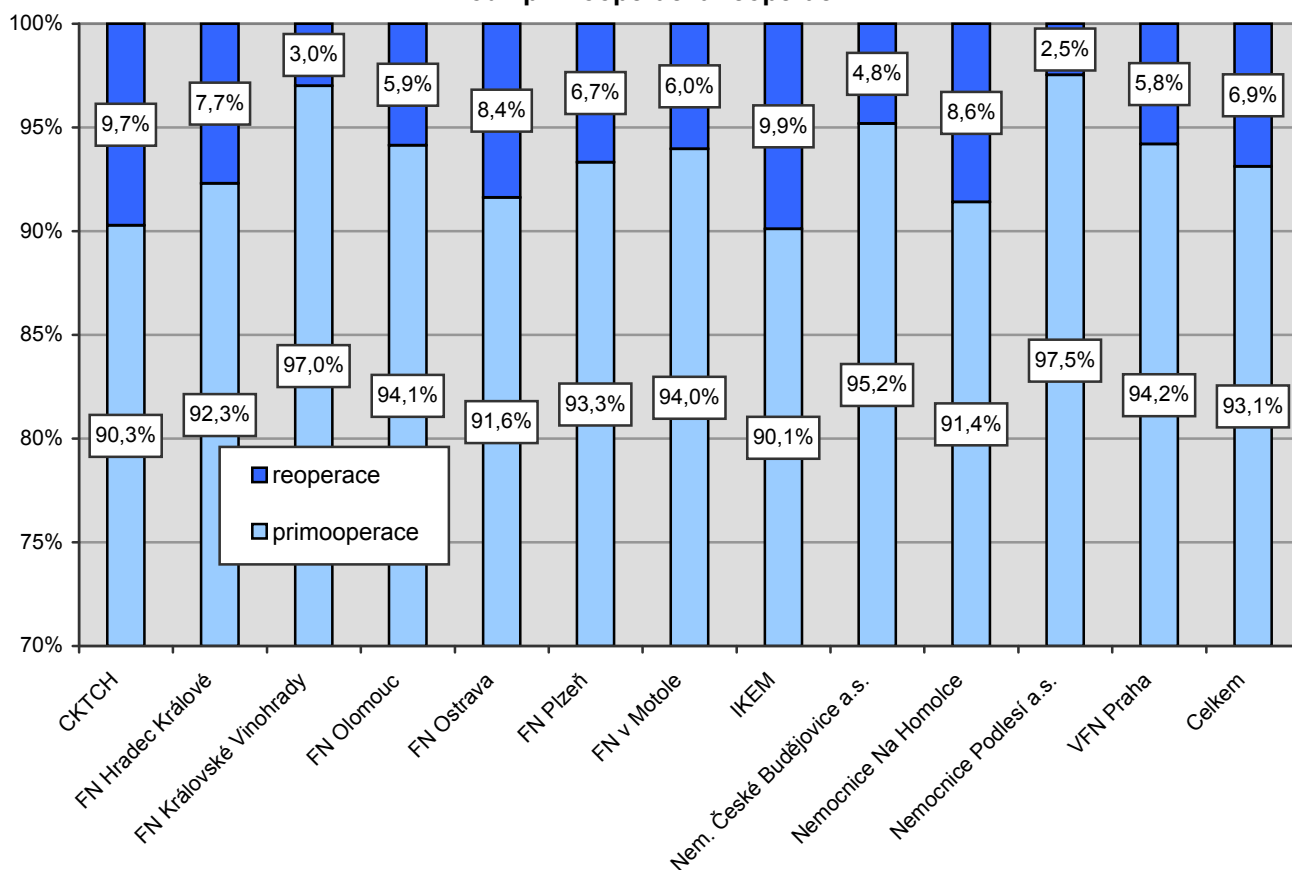
Kardiologické operace podle urgency a pořadí

Kardiocentrum	Plánovaná operace			Urgentní, emergentní, katastrofická operace			Urgence neznámá	Reoperace celkem
	celkem	primooperace	reoperace	celkem	primooperace	reoperace		
CKTCH	1 043	954	89	98	76	22	-	111
FN Hradec Králové	833	770	63	63	57	6	1	69
FN Královské Vinohrady	445	429	16	325	318	7	-	23
FN Olomouc	590	557	33	93	86	7	-	40
FN Ostrava	446	415	31	103	88	15	-	46
FN Plzeň	376	353	23	88	80	8	-	31
FN v Motole	320	303	17	61	55	6	-	23
IKEM	1 015	929	86	117	91	26	40	112
Nem. České Budějovice a.s.	538	517	21	148	136	12	-	33
Nemocnice Na Homolce	669	611	58	87	80	7	-	65
Nemocnice Podlesí a.s.	520	508	12	208	202	6	-	18
VFN Praha	559	534	25	96	83	13	-	38
Celkem	7 354	6 880	474	1 487	1 352	135	41	609

Reoperace je brána ve chvíli, kdy má případ vyplněnu sekci Počet kardiologických operací v anamnéze jako 1 nebo více. Doba od předchozí kardiologické operace není uvažována.

Pokud je součet ve sloupcích primooperace a reoperace menší než ve sloupci celkem, tak to znamená, že u chybějícího počtu případů není známo, zda to byla primooperace či reoperace.

Podíl primooperací a reoperací



NKCHR, Přehled vybraných kardiologických operací v ČR, 2010
4. Kardiologické operace celkem v roce 2010

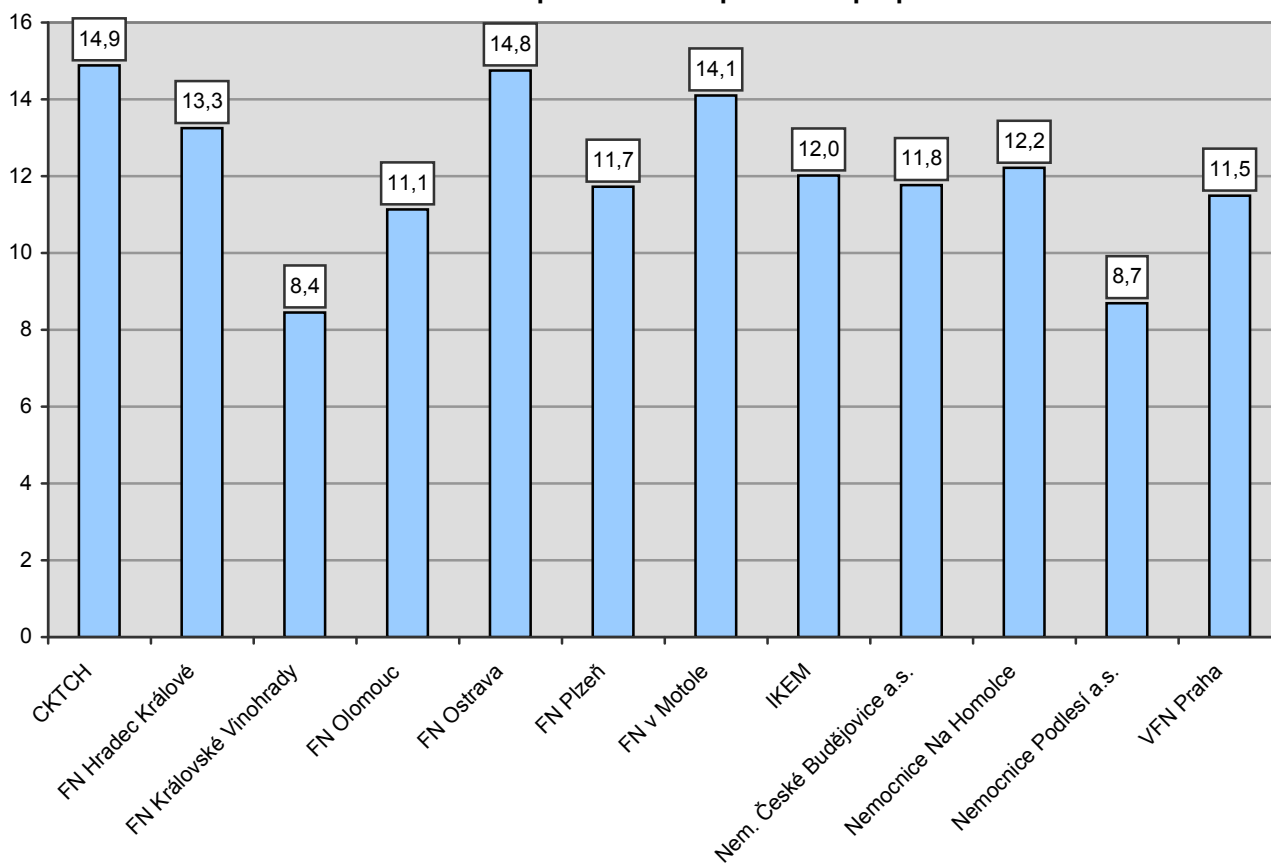
Tabulka 23/2 Kardiologické operace - reoperace

Kardiocentrum	Reoperace			
	pouze ACB	pouze chlopeč	pouze ACB +chlopeč	jiné kombinace výkonů
CKTCH	9	44	14	44
FN Hradec Králové	8	26	4	31
FN Královské Vinohrady	5	14	-	4
FN Olomouc	3	21	3	13
FN Ostrava	15	11	3	17
FN Plzeň	9	11	4	7
FN v Motole	2	8	1	12
IKEM	7	40	7	58
Nem. České Budějovice a.s.	6	18	3	6
Nemocnice Na Homolce	-	30	2	33
Nemocnice Podlesí a.s.	2	10	-	6
VFN Praha	6	14	2	16
Celkem	72	247	43	247

Tabulka 24 Charakteristiky doby hospitalizace od operace do propuštění

Kardiocentrum	průměr	medián	minimum	maximum
CKTCH	14,9	12	1	127
FN Hradec Králové	13,3	11	1	109
FN Královské Vinohrady	8,4	7	1	130
FN Olomouc	11,1	9	1	146
FN Ostrava	14,8	12	1	69
FN Plzeň	11,7	9	1	118
FN v Motole	14,1	11	1	108
IKEM	12,0	8	1	127
Nem. České Budějovice a.s.	11,8	8	1	205
Nemocnice Na Homolce	12,2	9	1	118
Nemocnice Podlesí a.s.	8,7	8	1	50
VFN Praha	11,5	9	1	118
Celkem	12,1	9	1	205

Průměrná doba hospitalizace od operace do propuštění



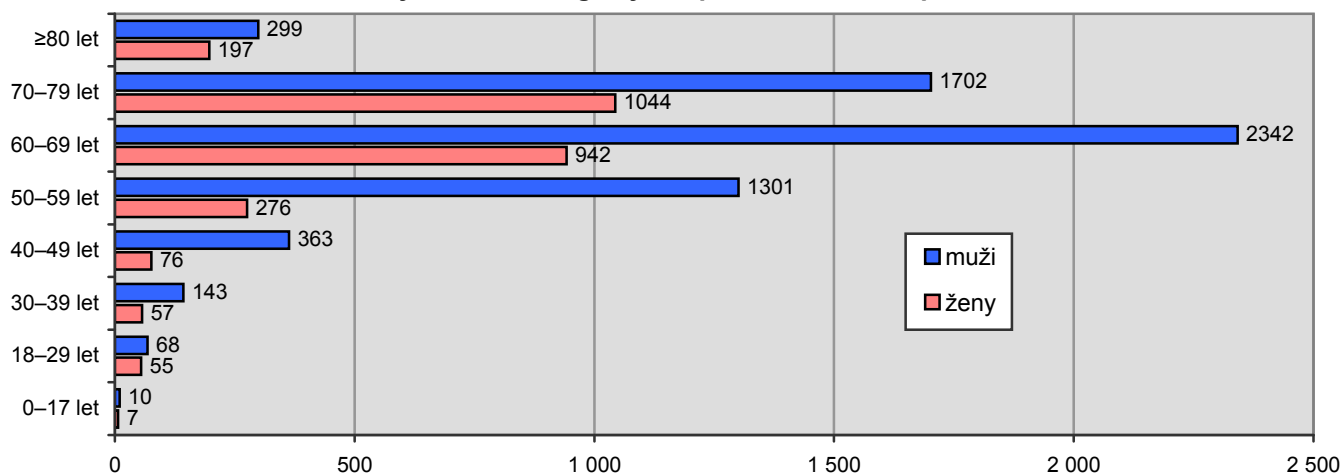
Tabulka 25 Charakteristiky věku

Kardiocentrum	průměr	medián	min	max
CKTCH	64,5	67	12	88
FN Hradec Králové	64,2	66	22	89
FN Královské Vinohrady	66,7	67	29	88
FN Olomouc	66,7	68	24	89
FN Ostrava	65,4	67	15	96
FN Plzeň	65,1	66	19	85
FN v Motole	60,7	64	16	89
IKEM	63,7	65	17	91
Nem. České Budějovice a.s.	66,0	66	24	88
Nemocnice Na Homolce	61,9	65	18	87
Nemocnice Podlesí a.s.	65,5	67	21	86
VFN Praha	65,0	66	25	89
Celkem	64,7	66	12	96

Tabulka 26 Kardiologické operace podle věku

Kardiocentrum	0–17 let	18–29 let	30–39 let	40–49 let	50–59 let	60–69 let	70–79 let	≥80 let
CKTCH	5	20	37	62	160	428	369	60
FN Hradec Králové	-	14	28	43	154	357	258	43
FN Královské Vinohrady	-	2	6	34	132	281	238	77
FN Olomouc	-	1	10	27	110	245	243	47
FN Ostrava	1	5	9	23	100	193	185	33
FN Plzeň	-	3	5	23	70	206	144	13
FN v Motole	10	13	15	21	76	138	96	12
IKEM	1	19	35	69	243	399	340	66
Nem. České Budějovice a.s.	-	2	7	25	132	257	208	55
Nemocnice Na Homolce	-	39	27	46	136	272	207	29
Nemocnice Podlesí a.s.	-	2	8	31	136	278	250	23
VFN Praha	-	3	13	35	128	230	208	38
Celkem	17	123	200	439	1 577	3 284	2 746	496
Podíl na celku (tab. 27/1)	0,2%	1,4%	2,3%	4,9%	17,8%	37,0%	30,9%	5,6%

Počty kardiologických operací dle věku a pohlaví

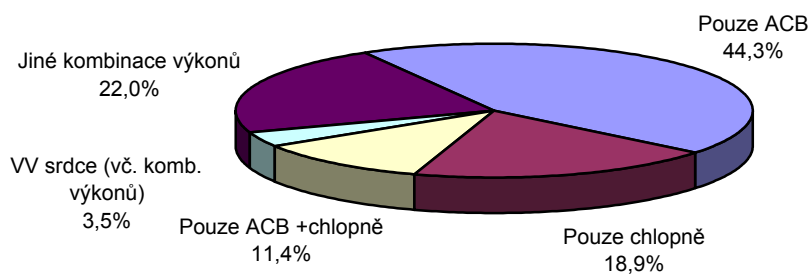


4.2 Kardiologické operace podle typu jednotlivých výkonů

Tabulka 27/1 Souhrn všech kardiologických operací podle typu výkonů

Kardiocentrum	Pouze ACB	Pouze chlopně	Pouze ACB +chlopně	VV srdce (vč. komb. výkonů)	Jiné kombinace výkonů	Celkem
CKTCH	396	324	125	43	253	1 141
FN Hradec Králové	343	179	93	33	249	897
FN Královské Vinohrady	410	131	124	14	91	770
FN Olomouc	385	105	65	6	122	683
FN Ostrava	235	85	89	24	116	549
FN Plzeň	208	78	72	14	92	464
FN v Motole	144	78	20	21	118	381
IKEM	477	184	95	45	371	1 172
N. České Budějovice a.s.	333	126	104	9	114	686
Nemocnice Na Homolce	246	169	72	53	216	756
Nemocnice Podlesí a.s.	405	98	86	16	123	728
VFN Praha	349	126	64	30	86	655
Celkem	3 931	1 683	1 009	308	1 951	8 882
<i>Podíl na celku</i>	<i>44,3%</i>	<i>18,9%</i>	<i>11,4%</i>	<i>3,5%</i>	<i>22,0%</i>	

Podíl kardiologických operací podle typů operací



Tabulka 27/2

Jiné kardiologické výkony

Kardiocentrum	Defekt septa síně	Jiné VV	Myxom	Disekce	Výkon na vzestupné aortě ¹⁾
CKTCH	11	7	7	20	104
FN Hradec Králové	20	6	2	15	65
FN Královské Vinohrady	13	-	3	10	28
FN Olomouc	1	-	-	7	27
FN Ostrava	18	1	5	6	26
FN Plzeň	9	1	2	12	32
FN v Motole	12	7	1	4	32
IKEM	23	2	6	16	65
N. České Budějovice a.s.	1	-	1	13	41
Nemocnice Na Homolce	19	23	1	13	69
Nemocnice Podlesí a.s.	6	-	3	3	36
VFN Praha	15	-	1	11	-
Celkem	148	47	32	130	525
<i>Podíl na celku (tab. 27/1)</i>	<i>1,7%</i>	<i>0,5%</i>	<i>0,4%</i>	<i>1,5%</i>	<i>5,9%</i>

¹⁾ vyjma operací pro disekce

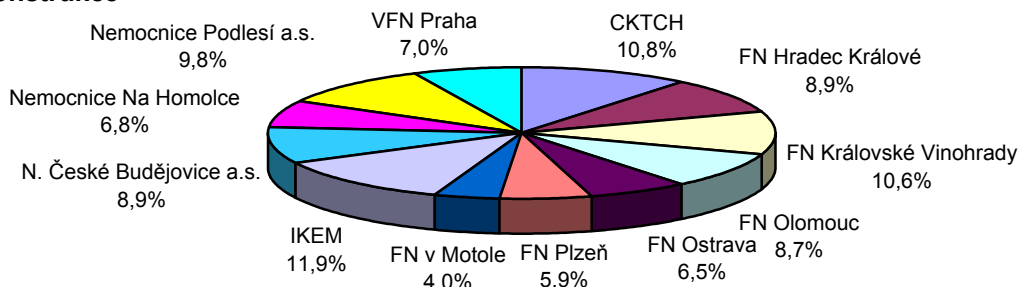
NKCHR, Přehled vybraných kardiologických operací v ČR, 2010
4. Kardiologické operace celkem v roce 2010

Tabulka 28 Aortokoronární rekonstrukce

Kardiocentrum	Pouze ACB		Kombinované výk.		A. mammaria použita v % případů	Pr.# perif. an.		Prům. EF v %	Počet op. s výkonem ACB celkem
	sternotomie a jiné	mini-thorakotomie	ACB + chlopeč	ACB + jiné		vše	kromě mini-thorak.		
CKTCH	396	-	166	38	69,7	2,62	2,62	49,5	600
FN Hradec Králové	323	21	141	11	90,7	2,13	2,10	54,2	496
FN Královské Vinohrady	410	-	153	27	89,7	2,38	2,38	50,5	590
FN Olomouc	374	11	75	25	88,3	2,47	2,45	50,7	485
FN Ostrava	228	7	117	10	77,4	2,89	2,87	48,9	362
FN Plzeň	208	-	102	20	91,8	2,88	2,88	52,6	330
FN v Motole	137	6	35	45	90,6	2,36	2,34	49,0	223
IKEM	469	8	140	42	89,2	2,91	2,90	53,5	659
N. České Budějovice a.s.	333	-	137	26	89,7	2,80	2,80	56,7	496
Nemocnice Na Homolce	243	1	105	31	80,0	2,69	2,69	54,8	380
Nemocnice Podlesí a.s.	400	4	109	32	93,6	2,01	2,01	51,0	545
VFN Praha	302	1	78	10	90,3	3,03	3,03	53,5	391
Celkem	3 823	59	1 358	317	86,6	2,59	2,58	52,2	5 557
<i>Podíl na ACB</i>	<i>68,8%</i>	<i>1,1%</i>	<i>24,4%</i>	<i>5,7%</i>					
<i>Podíl na celku (tab. 27/1)</i>	<i>43,0%</i>	<i>0,7%</i>	<i>15,3%</i>	<i>3,6%</i>					

Aortokoronární rekonstrukce

- podíl kardiocenter



Tabulka 29 Kombinované operace aortokoronární bypass + oper. na srdečních chlopečích

Kardiocentrum	Pouze ACB + chlopeč	ACB + chlopeč + jiné	Pr. počet perif. anast.	A. mammaria v % příp.	Průměrná ejekční frakce v %	Počet operací s výkonem ACB + chlopeč celkem
CKTCH	125	41	1,77	31,9	50,2	166
FN Hradec Králové	93	48	1,71	77,3	51,1	141
FN Královské Vinohrady	124	29	2,09	77,8	46,4	153
FN Olomouc	65	10	1,92	68,0	49,3	75
FN Ostrava	89	28	2,47	60,7	45,6	117
FN Plzeň	72	30	2,52	81,4	50,9	102
FN v Motole	20	15	1,71	68,6	46,0	35
IKEM	95	45	2,16	69,3	51,7	140
N. České Budějovice a.s.	104	33	2,36	81,0	53,4	137
Nemocnice Na Homolce	72	33	1,99	54,3	52,0	105
Nemocnice Podlesí a.s.	86	23	1,52	75,2	47,2	109
VFN Praha	64	14	2,05	68,0	53,1	78
Celkem	1 009	349	2,04	67,0	49,9	1 358
<i>Podíl na ACB+chlopeč</i>	<i>74,3%</i>	<i>25,7%</i>				
<i>Podíl na celku (tab. 27/1)</i>	<i>11,4%</i>	<i>3,9%</i>				

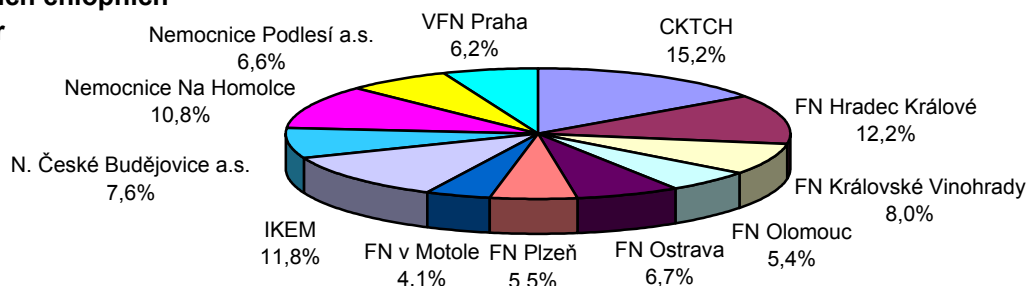
Tabulka 30 Operace na srdečních chlopních

Kardiocentrum	Pouze chlopně	Komb. výk.		Operované chlopně										Počet op. na chlopních
		chl. + ACB	chl. + jiné	ao	mi	tr	pl	ao + mi	ao + tr	ao + pl	mi + tr	ao + mi + tr	tr+pl	
CKTCH	324	166	119	357	93	25	4	48	12	-	60	10	-	609
FN Hradec Králové	179	141	169	224	93	10	-	34	6	3	95	24	-	489
FN Královské Vinohrady	131	153	35	148	61	3	-	20	5	-	62	20	-	319
FN Olomouc	105	75	38	142	43	1	-	5	4	-	20	3	-	218
FN Ostrava	85	117	66	90	72	3	-	30	4	-	61	8	-	268
FN Plzeň	78	102	40	101	41	8	-	18	9	-	36	7	-	220
FN v Motole	78	35	53	106	23	12	-	10	1	1	11	1	1	166
IKEM	184	140	151	259	112	18	-	32	9	-	37	7	1	475
N. České Budějovice a.s.	126	137	40	178	64	3	-	7	5	4	37	5	-	303
Nemocnice Na Homolce	169	105	158	182	73	14	12	29	2	4	89	19	6	432
Nemocnice Podlesí a.s.	98	109	56	141	70	4	-	17	5	-	25	1	-	263
VFN Praha	126	78	43	155	44	5	-	22	1	-	15	4	1	247
Celkem	1 683	1 358	968	2 083	789	106	16	272	63	12	548	109	9	4 009
<i>Podíl na chlopních</i>	<i>42,0%</i>	<i>33,9%</i>	<i>24,1%</i>											
<i>Podíl na celku (tab. 27/1)</i>	<i>18,9%</i>	<i>15,3%</i>	<i>10,9%</i>											

Počet neznámých kombinací: 2

Operace na srdečních chlopních

- podíl kardiocenter



Tabulka 31 Kombinované operace ACB + chlopně podle typu operovaných chlopní

Kardiocentrum	Pouze ACB + chlopně	ACB + chl. + jiné	ao	mi	tr	pl	ao + mi	ao + tr	ao + pl	mi + tr	ao + mi + tr	Počet operací s výkonem ACB + chlopně celkem
CKTCH	125	41	97	33	6	-	12	3	-	12	3	166
FN Hradec Králové	93	48	63	47	1	-	9	-	-	16	5	141
FN Královské Vinohrady	124	29	58	44	3	-	9	2	-	31	6	153
FN Olomouc	65	10	44	21	1	-	1	1	-	7	-	75
FN Ostrava	89	28	35	54	-	-	11	2	-	14	1	117
FN Plzeň	72	30	43	29	6	-	5	4	-	13	2	102
FN v Motole	20	15	26	7	-	-	1	-	-	1	-	35
IKEM	95	45	84	32	3	-	11	2	-	7	1	140
N. České Budějovice a.s.	104	33	75	42	-	-	2	3	-	12	3	137
Nemocnice Na Homolce	72	33	40	29	4	-	9	1	1	20	1	105
Nemocnice Podlesí a.s.	86	23	49	40	-	-	4	4	-	11	1	109
VFN Praha	64	14	44	19	-	-	8	-	-	5	2	78
Celkem	1 009	349	658	397	24	-	82	22	1	149	25	1 358
<i>Podíl na ACB+chlopně</i>	<i>74,3%</i>	<i>25,7%</i>										
<i>Podíl na celku (tab. 27/1)</i>	<i>11,4%</i>	<i>3,9%</i>										

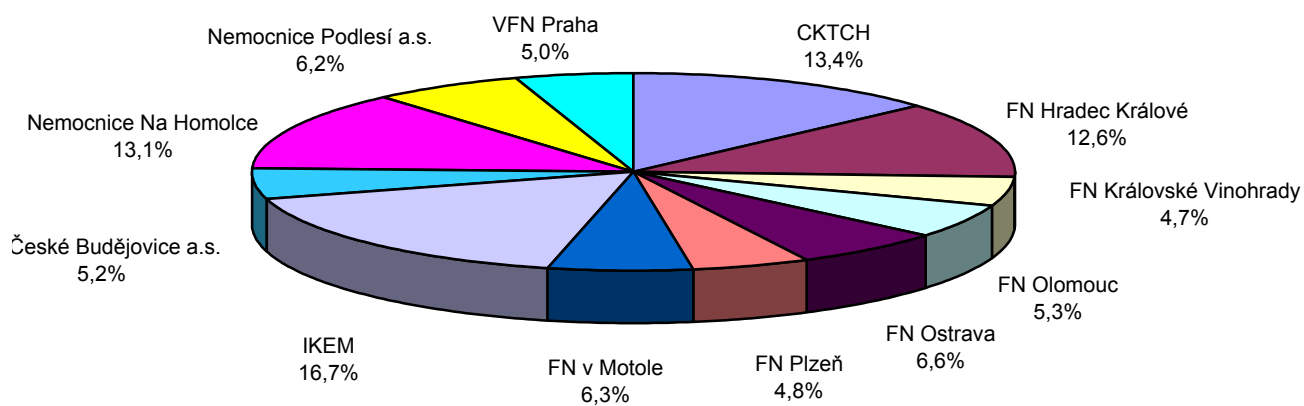
Počet neznámých kombinací: 0

NKCHR, Přehled vybraných kardiologických operací v ČR, 2010
4. Kardiologické operace celkem v roce 2010

Tabulka 32 Jiné operace a jiné kombinace

Kardiocentrum	VV srdce (včetně komb. výkonů)	Pouze jiné výkony	Kombinované výkony			Celkem
			jiné + ACB	jiné + chlopeč	jiné + ACB + chlopeč	
CKTCH	43	80	38	119	41	321
FN Hradec Králové	33	41	11	169	48	302
FN Královské Vinohrady	14	8	27	35	29	113
FN Olomouc	6	49	25	38	10	128
FN Ostrava	24	31	10	66	28	159
FN Plzeň	14	12	20	40	30	116
FN v Motole	21	17	45	53	15	151
IKEM	45	119	42	151	45	402
N. České Budějovice a.s.	9	16	26	40	33	124
Nemocnice Na Homolce	53	39	31	158	33	314
Nemocnice Podlesí a.s.	16	23	32	56	23	150
VFN Praha	30	24	10	43	14	121
Celkem	308	459	317	968	349	2 401
<i>Podíl na celku (tab. 27/1)</i>	<i>3,5%</i>	<i>5,2%</i>	<i>3,6%</i>	<i>10,9%</i>	<i>3,9%</i>	

Jiné operace - podíl kardiocenter



NKCHR, Přehled vybraných kardiologických operací v ČR, 2010
5. Kardiologické operace v DKC Motol v roce 2010

Statistika činnosti Dětského kardiocentra FN v Motole v roce 2010

KARDIOCHIRURGICKÉ OPERACE	Počet	Úmrtí (do 30 dnů)	
		N	%
Vrozené srdeční vady			
V mimotělním oběhu	338	3	0,9
Bez mimotělního oběhu	80	1	1,3
Celkem	418	4	1,0
Získaná srdeční onemocnění			
V mimotělním oběhu	5	-	-
Bez mimotělního oběhu	6	-	-
Celkem	11	-	-
<i>Transplantace</i>			
Souhrn			
V mimotělním oběhu	343	3	0,9
Bez mimotělního oběhu	86	1	1,2
CELKEM	429	4	0,9
OPERACE HRUDNÍ	3		
OPERACE - celkem	432		
<i>Ligace tepenné dučeje u novorozenců mimo DKC</i>	28		
<i>Kardi chir. op. dětí mimo DKC (PAB 1x)</i>	1		
<i>Dlouhodobá podpora oběhu</i>	-		
<i>Operace jiné</i>	5		
<i>Periferní cévy</i>	-		
SRDEČNÍ KATETRIZACE			
Katetrizace (hlavní výkony)	Počet		
Diagnostika	93		
Intervence	213		
Elektrofyzilogické studie	7		
Biopsie	-		
CELKEM KATETRIZACE	313		
Katetrizační výkony	Hlavní	Vedlejší	Součet
Diagnostické			
Diagnostika	93	-	93
Biopsie	-	7	7
Elektrofyzilogické studie	7	2	9
Celkem diagnostika	100	9	109
Intervenční			
APL plicnic	4	1	5
APL konduitu	3	-	3
APL rekoarktace	9	-	9
APL jiné (SVCS 2)	2	-	2
Septostomie	27	-	27
Stenty (LPA 1, COA 1)	2	-	2
Uzávěr ASD	19	-	19
Uzávěr VSD	-	-	-
Uzávěr fenestrace	-	-	-
Uzávěr PDA (coil 31, Amplatz 7)	38	-	38
Uzávěry jiné (MAPCA 4, VVC 2, AVM 1)	6	1	7
Intervence jiná (EXTR 1, TSP 2)	1	2	3
Valvuloplastika AS	15	-	15
Valvuloplastika PS	16	-	16
Ablace	71	1	72
Celkem intervence	213	5	218
Výkony endokardiální stimulace a ICD	22	1	23
<i>CŽK a aplikační komůrky</i>	221	-	221

NKCHR, Přehled vybraných kardiologických operací v ČR, 2010
5. Kardiologické operace v DKC Motol v roce 2010

Statistika činnosti Dětského kardiocentra FN v Motole v roce 2010

Implantované kardiostimulátory	Počet		
Endovazální (primo 5, reimplantace 1)	6		
Epikardiální (primo 9, reimplantace 11)	20		
Celkem	26		
Implantované kardiovertery-defibrilátory	Počet		
Endovazální (primo 6, reimplantace 0)	6		
Epikardiální (primo 0 , reimplantace 0)	-		
Celkem	6		
HOSPITALIZACE			
Počet přijatých pacientů	743		
Počet přijatých matek	483		
Lůžkodny	Počet	Obložnost	Uz. lůžkodny
odd -1C (21 lůžek, děti: 2703 , matky:1921)	5 072	0,8	1 139
JIP 8C (6 lůžek)	1 787	0,9	146
JIP 8D (6 lůžek)	1 595	0,9	437
Celkem (33 lůžek)	8 454	0,8	1 722
Konzilia	217		
AMBULANCE	Počet		
Srdeční onemocnění (včetně pac. ped. kliniky)	4 267		
Konzilia	187		
Cévní ambulance	209		
Celkem	4 663		
Kontrola stimulátorů (amb: 227 , odd: 32)	258		
Kontrola ICD (amb: 51 , odd: 11)	62		
Holter (amb:1005 , odd:230)	1 235		
Event rekordery	30		
Pozdní potenciály	34		
ECHO	4 231		
Amb. TK	63		
KARDIOPULMONÁLNÍ FUNKČNÍ DIAGNOSTIKA	Počet		
ECHO - laboratoř			
DKC- lůžková část	2 117		
DKC - ambulance	1 088		
Fetální echokardiografie	551		
Ostatní	1 699		
Celkem	5 455		

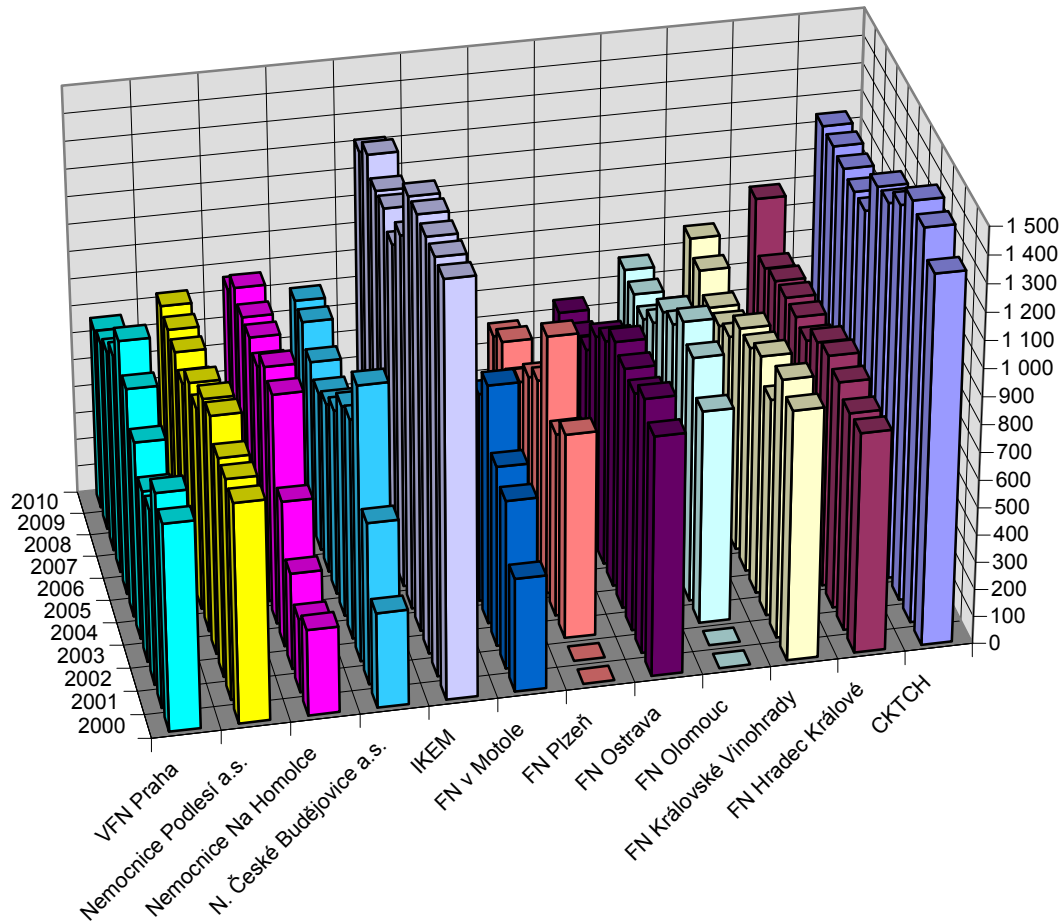
6 Skutečný celkový počet kardiologických operací v letech 2000–2010

Tabulka 33 Skutečné / nahlášené počty kardiologických operací

	2000	2001	2002	2003	2004	2005	2006	2007	2008	2009	2010
CKTCH	1 340	1 427	1 448	1 359	1 293	1 279	1 120	1 116	1 128	1 138	1 141
FN Hradec Králové	801	794	827	846	818	748	759	754	740	713	897
FN Královské Vinohrady	908	941	790	870	824	818	712	675	667	730	775
FN Olomouc	.	.	775	891	944	859	828	713	650	667	683
FN Ostrava	870	925	866	878	897	823	763	639	485	534	549
FN Plzeň	.	.	745	667	943	706	642	547	470	542	487
FN v Motole	413	613	656	870	761	455	478	426	385	461	400
IKEM	1 499	1 505	1 496	1 507	1 490	1 280	1 173	1 229	1 219	1 278	1 216
N. České Budějovice a.s.	345	589	1 001	802	770	676	621	585	621	693	696
Nemocnice Na Homolce	313	268	351	531	839	861	786	814	812	844	763
Nemocnice Podlesí a.s.	797	801	796	868	850	738	752	674	710	716	728
VFN Praha	751	779	637	624	720	834	930	801	737	691	662
Celkem	8 037	8 642	10 388	10 713	11 149	10 077	9 564	8 973	8 624	9 007	8 997
DKC FN Motol	401	440	435	450	472	438	424	447	437	413	429
Úhrn	8 438	9 082	10 823	11 163	11 621	10 515	9 988	9 420	9 061	9 420	9 426

Počty kardiologických operací, které uvedla jednotlivá kardiocentra.
 CKTCH a IKEM včetně transplantací srdce.

Kardiologické operace celkem



Popis restrikcí na typy operací v jednotlivých tabulkách.

Tabulka	řádek nebo sloupec	ACB	Chlopeň	Jiná intervence	VV srdce	Hrudní aorta	Tx srdce
1							
2							ANO
3							
4							
5		ANO	NE	NE			NE
6		NE	ANO	NE			NE
7		ANO	ANO	NE			NE
8				ANO			NE
9		ANO					NE
10			ANO				NE
11		ANO	ANO				NE
12		ANO	NE	ANO			NE
13		NE	ANO	ANO			NE
14		ANO	ANO	ANO			NE
15						ANO	NE
16					ANO		NE
17-18	ř. 1	ANO	NE	NE			NE
	ř. 2	NE	ANO	NE			NE
	ř. 3	ANO	ANO	NE			NE
	ř. 4			ANO			NE
	ř. 5						NE
	ř. 6	ANO	NE	ANO			NE
	ř. 7	NE	ANO	ANO			NE
	ř. 8	ANO	ANO	ANO			NE
	ř. 9	NE	NE	ANO			NE
19							NE
20							NE
21							NE
22-27							NE
28	s. 1	ANO	NE	NE			NE
	s. 2	NE	ANO	NE			NE
	s. 3	ANO	ANO	NE			NE
	s. 4				ANO		NE
	s. 5			ANO	NE		NE
29	s. 1	ANO	NE	NE			NE
	s. 2	ANO	ANO				NE
	s. 3	ANO	NE	ANO			NE
30	s. 1	ANO	ANO	NE			NE
	s. 2	ANO	ANO	ANO			NE
31	s. 1	NE	ANO	NE			NE
	s. 2	ANO	ANO				NE
	s. 3	NE	ANO	ANO			NE
32	s. 1	ANO	ANO	NE			NE
	s. 2	ANO	ANO	ANO			NE
33	s. 1				ANO		NE
	s. 2	NE	NE	ANO	NE		NE
	s. 3	ANO	NE	ANO	NE		NE
	s. 4	NE	ANO	ANO	NE		NE
	s. 5	ANO	ANO	ANO	NE		NE

Definice druhů operací:

ACB

Položka "Celkový počet provedených periferních anastomóz" je větší než 0.

Chlopeň

Položka "Počet chlopní, na kterých byl proveden výkon", je větší než 0.

Jiná intervence

Je zaškrtnuta libovolná položka ze sekce "Jiné intervence" kromě položky "žádná".

VV srdce

V sekci "Jiné intervence" je zaškrtnuta jedna z těchto položek:
defekt septa síní
jiná operace vrožené vady srdeční

Hrudní aorta

V sekci "Jiné intervence" je zaškrtnuta jedna z těchto položek:
operace výdutě vzestupné aorty
operace výdutě oblouku aorty
operace sestupné aorty
S plastika vzestupné aorty
operace výdutě thorakoabdominální aorty

Transplantace srdce

V sekci "Jiné intervence" je zaškrtnuta položka "transplantace srdce".

Tedy pro VV srdce, hrudní aortu nebo transplantaci srdce automaticky platí, že je to i Jiná intervence.

Prázdná buňka znamená, že daná podmínka není definována.

Zkratky

ACB	-	aortokoronární bypass
EF	-	ejekční frakce
ao	-	aortální chlopeč
mi	-	mitrální chlopeč
tr	-	trikuspidální chlopeč
pl	-	pulmonální chlopeč
VV	-	vrozené vady

zdravotnická
statistika
zdravotnická
statistika

health
statistics
health
statistics

Přehled vybraných kardiochirurgických operací v ČR 2010

Ústav zdravotnických informací a statistiky ČR
128 01 Praha 2, Palackého nám. 4, P.O.BOX 60
www.uzis.cz

© ÚZIS ČR, NKCHR 2012
ISBN 978-80-7280-976-9

ÚZIS ČR
2012