

# **Přehled vybraných kardiovaskulárních intervencí v České republice 2007**

Uveřejněné údaje jsou za období od 1. 1. do 31. 12. 2007

## **AUTORSKÝ KOLEKTIV:**

Želízko M., Vojáček J., Kala P., Holub J., Shima F. (jménem Rady registru)

Pešl L., Bis J., Kočka V., Tax P., Veselka J., Richter M., Pešek J., Groch L., Štípal R.,  
Maňaska J., Jebavý P., Paďour M., Horák D., Coufal Z., Červinka P., Kryza R.,  
Formánek P., Branny M., Škvařil J., Horák J. (za jednotlivá pracoviště)

---

## **ZDRAVOTNICKÁ STATISTIKA**

Vydává Ústav zdravotnických informací a statistiky ČR  
ve spolupráci s Národním registrem kardiovaskulárních intervencí

Praha 2, Palackého nám. 4

[www.uzis.cz](http://www.uzis.cz)

## **Přehled vybraných kardiovaskulárních intervencí v ČR**

Publikace se zpracovává z dat pořízených v Národním registru kardiovaskulárních intervencí (NRKI). Povinně jsou registrovány údaje o všech provedených intervenčních výkonech v katetrizačních laboratořích v České republice. Podrobně jsou registrována data o perkutánních koronárních intervencích (PCI) s ohledem na základní klinické údaje, vstupní diagnózy, procedurální data a charakter provedených výkonů. Zvláště důležité jsou údaje o úmrtích, kde jsou data korelována s registrem zemřelých (mortalita je uvedena jako hospitalizační, 30denní a celková roční mortalita). Evidovány jsou též mimokoronární typy intervenčních výkonů prováděné na kardiologických pracovištích.

**Pokud není uvedeno jinak, prezentované údaje se týkají roku 2007.**

Použití krátkých výtahů z této publikace v dalších pracích je dovoleno za předpokladu úplného citování zdroje. Pro publikaci grafů nebo většího objemu informací je nutný souhlas Ústavu zdravotnických informací a statistiky České republiky, Palackého náměstí 4, Praha 2 a Rady Národního registru kardiovaskulárních intervencí České republiky.

*Brief extracts from this publication, with exception of figures and maps, may be reproduced provided the source is fully acknowledged. Proposals for reproducing figures or larger extracts should be addressed to the Institute of Health Information and Statistics of the Czech Republic, Palackeho namesti 4, Prague 2, Czech Republic and to Council of the National Registry of Cardiovascular Interventions of the Czech Republic.*

© ÚZIS ČR, NRKI 2009

ISSN 1803-8603

ISBN 978-80-7280-799-4

## Obsah

Úvod .....	5
Registrovaná pracoviště .....	6
Souhrnné informace o PCI	
1.1 Celkové počty PCI .....	8
1.2 Počty PCI podle pohlaví.....	9
1.3 Charakteristiky věku u PCI.....	10
1.4 Počty PCI podle věkových skupin a pohlaví .....	11
Klinická indikace	
2.1 Rozdělení podle klinické indikace .....	12
2.2 Rozdělení podle klinické indikace a pohlaví .....	13
2.3 Průměrný věk podle klinické indikace .....	14
Angiografická data	
3.1 Počet postižených tepen .....	16
3.2 Počet postižených tepen podle klinické indikace .....	18
3.3 Funkce levé komory podle klinické indikace .....	18
Procedurální data	
4.1 Charakter výkonu .....	20
4.2 Přístupová cesta .....	22
4.3 Kontrastní látka .....	23
PCI procedura	
5.1 Počet intervenovaných lézí .....	24
5.2 Dělení podle intervenované tepny (povodí) a klinické indikace .....	26
5.3 Charakteristiky léze a stenosa .....	27
Stenty	
6.1 Počet stentů .....	28
6.2 Podíl DES z celkového počtu stentů.....	29
6.3 Délka hlavního stentu a technika implantace.....	30
Přidružené výkony	
7. Přidružené výkony .....	31

Komplikace	
8.1 Primární výsledek a periprocedurální komplikace PCI .....	32
8.2 Komplikace během první hospitalizace.....	32
8.3 30denní mortalita (z registru zemřelých).....	33
8.4 Roční mortalita (z registru zemřelých) .....	33
PCI dle klinické indikace	
9.1 TIMI flow před a po podle klinické indikace .....	34
9.2 Informace o stentu .....	34
Subanalýza STEMI	
10.1 Počty STEMI podle pohlaví.....	35
10.2 STEMI podle věku.....	36
10.3 STEMI – lokalizace .....	37
10.4 STEMI – Killip třída .....	37
10.5 Časy STEMI v minutách .....	37
Nekoronární intervence	
11.1 Celkové počty nekoronárních případů .....	38
11.2 Celkové počty nekoronárních případů podle pohlaví.....	39
11.3 Počty nekoronárních případů podle věku .....	39
11.4 Charakteristiky věku u nekoronárních případů .....	39
11.5 Výčet nekoronárních intervencí .....	40

## Značky v tabulkách

**Ležatá čárka (-)** v tabulce na místě čísla značí, že se jev nevyskytl.

**Nula (0; 0,0; 0,00)** znamená, že se jev vyskytl, ale hodnota vypočteného ukazatele je menší než polovina jednotky použité v tabulce.

**Tečka (.)** na místě čísla značí, že údaj není k dispozici nebo je nespolehlivý.

**Ležatý křížek (x)** značí, že zápis není možný z logických důvodů.

## Úvod

Tato publikace pod názvem Přehled kardiovaskulárních intervencí v České republice v roce 2007 byla zpracována z dat pořízených v Národním registru kardiovaskulárních intervencí (NRKI). Povinně jsou registrovány údaje o všech provedených intervenčních výkonech v katetrizačních laboratořích v České republice. Správcem registru dle zákona č. 20/1966 Sb., o péči o zdraví lidu, ve znění pozdějších předpisů, je Ústav zdravotnických informací a statistiky České republiky (ÚZIS ČR). Registr je součástí Národního zdravotnického informačního systému (NZIS). Zpracovatelem registru je Koordinační středisko pro resortní zdravotnické informační systémy (KSRZIS). Publikaci vydal ÚZIS ČR v součinnosti s KSRZIS a s Radou NRKI.

Informace, které naleznete v této publikaci, vycházejí z údajů zadaných jednotlivými pracovišti (pokud jsou některé údaje neúplné, pak nebyly příslušným centrem uvedeny). Jejich interpretace prostým vzájemným srovnáním však není správným kritériem kvality, neboť takto jednoduše nelze objektivně zohlednit rizikovou stratifikaci nemocných ani náročnost, složitost a komplexnost výkonů. Přesto věříme, že uvedená data představují zajímavou informaci a svědčí o vysoké kvalitě intervenční kardiologie v České republice.

Informace obsažené v této publikaci jsou určeny široké odborné i laické veřejnosti, Ministerstvu zdravotnictví České republiky, zdravotním pojišťovnám, poskytovatelům zdravotní péče, pacientům i jejich rodinám. Veškeré uvedené údaje jsou prosty osobních údajů pacientů.

MUDr. Michael Želízko, CSc.  
Předseda Rady registru NRKI

## Rada Národního registru kardiovaskulárních intervencí

Složení platné k roku 2008.

Předseda  
MUDr. Michael Želízko, CSc.  
IKEM Praha  
140 21 Praha 4 – Krč, Vídeňská 1958/9  
tel.: 261 082 516  
e-mail: [mize@medicon.cz](mailto:mize@medicon.cz)

Místopředseda  
Prof. MUDr. Jan Vojáček, DrSc.  
FN Hradec Králové  
500 05 Hradec Králové, Sokolská 581  
tel.: 495 833 249  
e-mail: [vojacjan@fnhk.cz](mailto:vojacjan@fnhk.cz)

MUDr. Petr Kala, Ph.D.  
FN Brno (Bohunice)  
625 00 Brno, Jihlavská 20  
tel.: 532 232 205  
e-mail: [pkala@fnbrno.cz](mailto:pkala@fnbrno.cz)

MUDr. Stanislava Pánová  
MZ ČR, odbor zdravotních služeb  
128 01 Praha 2, Palackého nám. 375/4  
tel.: 224 972 448  
e-mail: [ozs@mzcr.cz](mailto:ozs@mzcr.cz)

Simona Kampová  
KSRZIS  
140 21 Praha 4 – Krč, Vídeňská 1958/9  
tel.: 261 362 467  
e-mail: [simona.kampova@ksrzis.cz](mailto:simona.kampova@ksrzis.cz)

Mgr. Jiří Holub  
ÚZIS ČR  
Palackého nám. 375/4  
128 01 Praha, P.O.BOX 60  
tel.: 224 972 108  
e-mail: [holub@uzis.cz](mailto:holub@uzis.cz)

Ing. Miloslava Chudobová  
ÚZIS ČR  
Palackého nám. 375/4  
128 01 Praha 2, P.O.BOX 60  
tel.: 224 972 872  
e-mail: [chudobova@uzis.cz](mailto:chudobova@uzis.cz)

## Seznam pracovišť, kontaktních osob

Aktualizováno k roku 2008, uvedeno v abecedním pořadí.

CKTCH Brno  
MUDr. Petr Malík  
656 91 Brno, Pekařská 53  
tel.: 543 182 484  
e-mail: [malik.cktch@seznam.cz](mailto:malik.cktch@seznam.cz)

Nemocnice České Budějovice, a.s.  
MUDr. Ladislav Pešl  
Boženy Němcové 585/54  
370 87 České Budějovice  
tel.: 387 874 390  
e-mail: [pesl@nemcb.cz](mailto:pesl@nemcb.cz)

FN Brno (Bohunice)  
MUDr. Petr Kala, Ph.D.  
625 00 Brno, Jihlavská 20  
tel.: 532 232 205  
e-mail: [pkala@fnbrno.cz](mailto:pkala@fnbrno.cz)

FN Hradec Králové  
MUDr. Josef Bis  
500 05 Hradec Králové, Sokolská 581  
tel.: 495 834 201-2  
e-mail: [bisjosef@fnhk.cz](mailto:bisjosef@fnhk.cz)

FN Královské Vinohrady  
MUDr. Viktor Kočka  
100 34 Praha 10, Šrobárova 50  
tel.: 267 162 701  
e-mail: [kocka@fnkv.cz](mailto:kocka@fnkv.cz)

DKC FN v Motole  
MUDr. Petr Tax  
150 06 Praha 5, V Úvalu 1/84  
tel.: 224 432 980  
e-mail: [petr.tax@lfmotol.cuni.cz](mailto:petr.tax@lfmotol.cuni.cz)

FN v Motole  
Prof. MUDr. Josef Veselka, CSc.  
150 06 Praha 5, V Úvalu 1/84  
tel.: 224 434 901  
e-mail: [veselka.josef@seznam.cz](mailto:veselka.josef@seznam.cz)

FN Olomouc  
MUDr. Marek Richter  
775 20 Olomouc, I. P. Pavlova 6  
tel.: 588 444 833  
e-mail: [Marek.Richter@fnol.cz](mailto:Marek.Richter@fnol.cz)

FN Plzeň  
MUDr. Jan Pešek  
305 99 Plzeň, Edvarda Beneše 13  
tel.: 377 103 496, 377 103 491  
e-mail: [pesekj@fnplzen.cz](mailto:pesekj@fnplzen.cz)

FN U sv. Anny  
MUDr. Ladislav Groch  
656 91 Brno, Pekařská 53  
tel.: 543 183 481  
e-mail: [groch@fnusa.cz](mailto:groch@fnusa.cz)

FN Ostrava  
MUDr. Roman Štípal  
708 52 Ostrava Poruba, 17. listopadu 1790/5  
tel.: 597 373 216  
e-mail: [roman.stipal@fnspo.cz](mailto:roman.stipal@fnspo.cz)

IKEM  
MUDr. Michael Želízko, CSc.  
140 21 Praha 4, Vídeňská 1958/9  
tel.: 261 082 516  
e-mail: [mize@medicon.cz](mailto:mize@medicon.cz)

Kardio - Troll s.r.o.  
MUDr. Jan Maňaska  
532 03 Pardubice, Kyjevská 44  
tel.: 466 014 143, fax: 466 014 145  
e-mail: [janmanaska@kardio-troll.cz](mailto:janmanaska@kardio-troll.cz)

Kardiocentrum Vysočina CZ, a.s.  
MUDr. Ladislav Pešl  
586 01 Jihlava, Vrchlického 59  
tel.: 567 157 156  
e-mail: [pesl.ladislav@volny.cz](mailto:pesl.ladislav@volny.cz)

Kardiologie Na Bulovce s.r.o.  
MUDr. Pavel Jebavý, CSc.  
180 85 Praha 8, Na Truhlářce 62  
tel.: 266 083 041, fax/tel.: 284 840 485  
e-mail: [kardiologie.bulovka@hotmail.com](mailto:kardiologie.bulovka@hotmail.com)

Karlovarská krajská nemocnice a.s.,  
Nemocnice v Karlových Varech  
MUDr. Michal Paďour  
Bezručova 19,  
360 66 Karlovy Vary  
tel. 353 115 440  
[Michal.Padour@kkn.cz](mailto:Michal.Padour@kkn.cz)

Krajská nemocnice Liberec, a.s.  
MUDr. David Horák  
460 01 Liberec, 1 Husova 10  
tel.: 485 313 150  
e-mail: [david.horak@nemlib.cz](mailto:david.horak@nemlib.cz)

Krajská nemocnice T. Bati a.s., Zlín  
MUDr. Zdeněk Coufal  
Havlíčkovo nábřeží 600  
762 75 Zlín  
tel./fax: 577 553 188  
e-mail: [coufal@bnzlin.cz](mailto:coufal@bnzlin.cz)

Krajská zdravotní, a.s., Masarykova  
nemocnice Ústí nad Labem, o.z.  
Doc. MUDr. Pavel Červinka, Ph.D.  
Sociální péče 12A/3316  
401 13 Ústí nad Labem  
tel.: 477 117 886, fax: 477 112 727  
e-mail: [pavel.cervinka@mnul.cz](mailto:pavel.cervinka@mnul.cz)

MN Ostrava, p.o. (Fifejdy)  
MUDr. Radim Kryza  
Nemocniční 20/898  
728 80 Moravská Ostrava  
tel.: 596 194 660  
e-mail: [radim.kryza@mnof.cz](mailto:radim.kryza@mnof.cz)

Nemocnice Na Homolce  
MUDr. Pavel Formánek  
151 19 Praha 5, Roentgenova 2  
tel.: 257 272 205  
e-mail: [pavel.formanek@homolka.cz](mailto:pavel.formanek@homolka.cz)

Nemocnice Podlesí a.s., Třinec  
MUDr. Marian Branny  
739 61 Třinec, Kinská 453  
tel.: 558 304 403–4  
e-mail: [marian.branny@nempodlesi.cz](mailto:marian.branny@nempodlesi.cz)

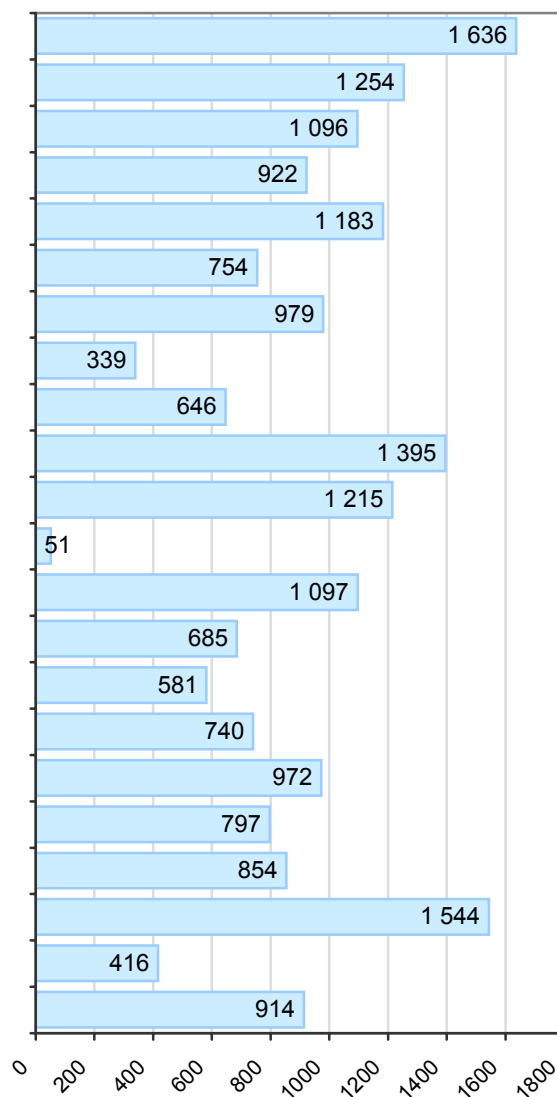
ÚVN Praha  
MUDr. Jan Škvařil  
169 02 Praha 6, U Vojenské nemocnice 1200  
tel.: 973 203 052, 973 203 032  
e-mail: [jan.skvaril@uvn.cz](mailto:jan.skvaril@uvn.cz)

VFN v Praze  
MUDr. Jan Horák, CSc.  
128 08 Praha 2, U Nemocnice 2  
tel.: 224 962 606  
e-mail: [jahozlat@seznam.cz](mailto:jahozlat@seznam.cz)

NRKI, Přehled vybraných kardiovaskulárních intervencí v ČR, 2007  
**Souhrnné informace o PCI**

### 1.1 Celkové počty PCI

Pracoviště	Počet PCI	%
Nemocnice České Budějovice	1 636	8,2%
FN Brno (Bohunice)	1 254	6,2%
FN Hradec Králové	1 096	5,5%
FN Královské Vinohrady	922	4,6%
FN v Motole	1 183	5,9%
FN Olomouc	754	3,8%
FN Plzeň	979	4,9%
FN U sv. Anny, Brno	339	1,7%
FN Ostrava	646	3,2%
IKEM	1 395	7,0%
Kardio - Troll, s.r.o., Pardubice	1 215	6,1%
Kardiocentrum Vysočina CZ, a.s.	51	0,3%
Kardiologie Na Bulovce, s.r.o.	1 097	5,5%
Nemocnice v Karlových Varech	685	3,4%
Krajská nemocnice Liberec	581	2,9%
Krajská nemocnice T. Bati, Zlín	740	3,7%
Masarykova nem. Ústí n/Lab.	972	4,8%
MN Ostrava, p.o. (Fifejdy)	797	4,0%
Nemocnice Na Homolce	854	4,3%
Nemocnice Podlesí, a.s., Třinec	1 544	7,7%
ÚVN Praha	416	2,1%
VFN v Praze	914	4,6%
<b>Celkem</b>	<b>20 070</b>	<b>100,0%</b>

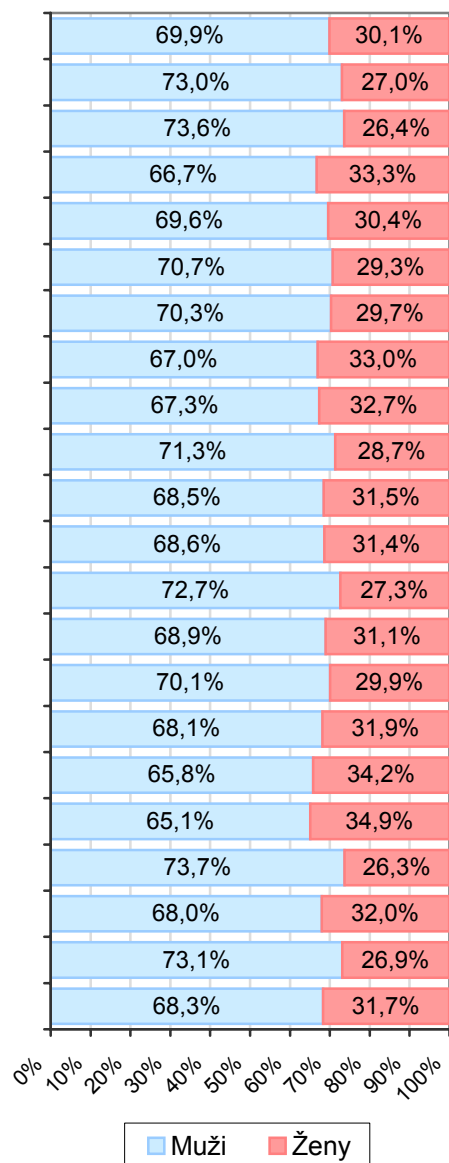


Pozn.: CKTCH Brno nedodalo žádná data za rok 2007



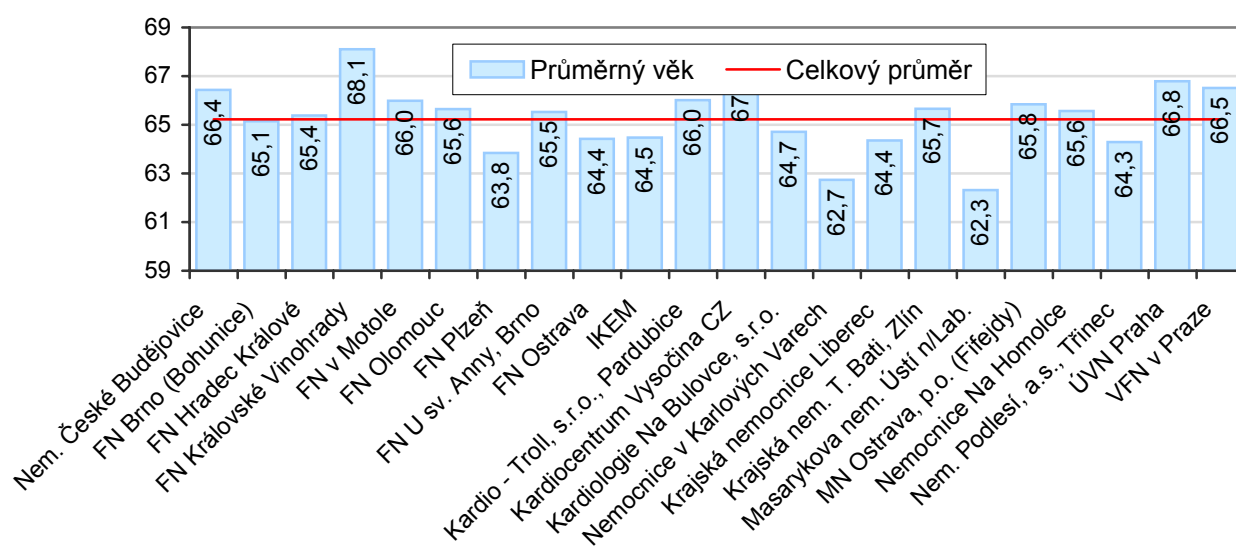
## 1.2 Počty PCI podle pohlaví

Pracoviště	Muži	Ženy	Celkem
Nemocnice České Budějovice	1 143	493	1 636
FN Brno (Bohunice)	916	338	1 254
FN Hradec Králové	807	289	1 096
FN Královské Vinohrady	615	307	922
FN v Motole	823	360	1 183
FN Olomouc	533	221	754
FN Plzeň	688	291	979
FN U sv. Anny, Brno	227	112	339
FN Ostrava	435	211	646
IKEM	995	400	1 395
Kardio - Troll, s.r.o., Pardubice	832	383	1 215
Kardiocentrum Vysočina CZ, a.s.	35	16	51
Kardiologie Na Bulovce, s.r.o.	797	300	1 097
Nemocnice v Karlových Varech	472	213	685
Krajská nemocnice Liberec	407	174	581
Krajská nemocnice T. Bati, Zlín	504	236	740
Masarykova nem. Ústí n/Lab.	640	332	972
MN Ostrava, p.o. (Fifejdy)	519	278	797
Nemocnice Na Homolce	629	225	854
Nemocnice Podlesí, a.s., Třinec	1 050	494	1 544
ÚVN Praha	304	112	416
VFN v Praze	624	290	914
<b>Celkem</b>	<b>13 995</b>	<b>6 075</b>	<b>20 070</b>



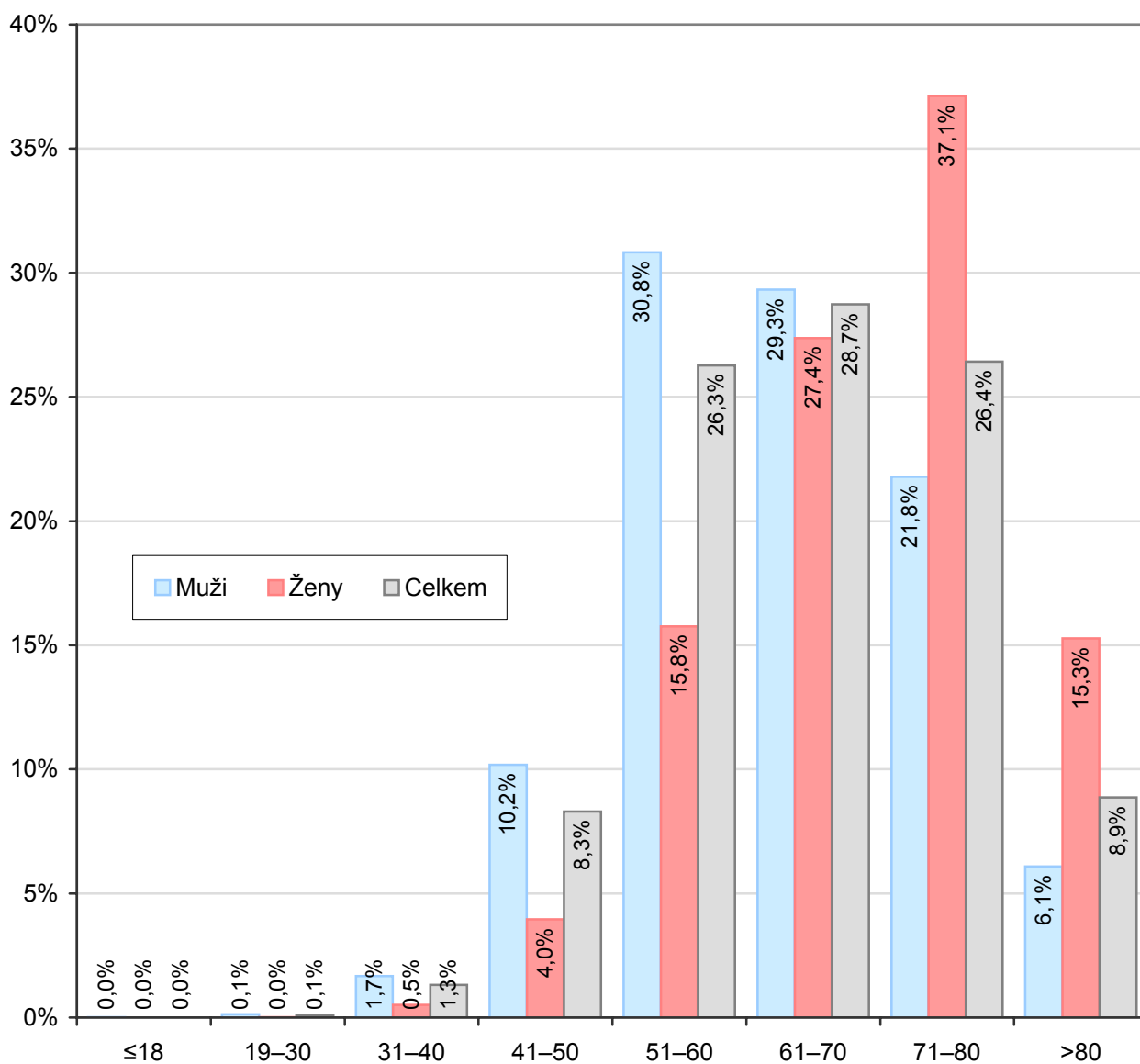
### 1.3 Charakteristiky věku u PCI

Pracoviště	Průměr	Medián	Směr. odch.	Min	Max
Nemocnice České Budějovice	66,4	67	11,2	28	93
FN Brno (Bohunice)	65,1	65	10,9	32	90
FN Hradec Králové	65,4	66	11,4	30	95
FN Královské Vinohrady	68,1	69	11,8	29	96
FN v Motole	66,0	66	12,1	25	94
FN Olomouc	65,6	66	11,3	30	92
FN Pízeň	63,8	64	11,0	26	92
FN U sv. Anny, Brno	65,5	65	11,2	25	86
FN Ostrava	64,4	65	10,9	24	93
IKEM	64,5	64	10,6	31	91
Kardio - Troll, s.r.o., Pardubice	66,0	66	11,2	30	94
Kardiocentrum Vysočina CZ, a.s.	67,4	67	10,6	49	87
Kardiologie Na Bulovce, s.r.o.	64,7	64	10,8	32	91
Nemocnice v Karlových Varech	62,7	62	11,2	34	91
Krajská nemocnice Liberec	64,4	63	11,8	33	93
Krajská nemocnice T. Bati, Zlín	65,7	66	11,3	29	92
Masarykova nem. Ústí n/Lab.	62,3	61	11,5	31	96
MN Ostrava, p.o. (Fifejdy)	65,8	66	11,6	30	94
Nemocnice Na Homolce	65,6	66	10,5	33	93
Nemocnice Podlesí, a.s., Třinec	64,3	65	10,8	29	87
ÚVN Praha	66,8	67	11,7	37	96
VFN v Praze	66,5	67	10,9	31	92
<b>Celkem</b>	<b>65,2</b>	<b>65</b>	<b>11,3</b>	<b>24</b>	<b>96</b>



### 1.4 Počty PCI podle věkových skupin a pohlaví

Pohlaví		Věková skupina								Celkem
		≤18	19–30	31–40	41–50	51–60	61–70	71–80	>80	
Muži	abs.	1	19	233	1 425	4 314	4 104	3 048	851	13 995
	%	0,0	0,1	1,7	10,2	30,8	29,3	21,8	6,1	100,0
Ženy	abs.	-	1	31	240	957	1 663	2 255	928	6 075
	%	-	0,0	0,5	4,0	15,8	27,4	37,1	15,3	100,0
Celkem	abs.	1	20	264	1 665	5 271	5 767	5 303	1 779	20 070
	%	0,0	0,1	1,3	8,3	26,3	28,7	26,4	8,9	100,0



NRKI, Přehled vybraných kardiovaskulárních intervencí v ČR, 2007  
**Rozdělení podle indikace**

## 2.1 Rozdělení podle klinické indikace

Pracoviště	stab. ICHS <sup>1)</sup>		NSTE		STEMI		Jiné <sup>2)</sup>		Nezadáno		Celkem
	abs.	%	abs.	%	abs.	%	abs.	%	abs.	%	
Nemocnice České Budějovice	550	33,6	575	35,1	316	19,3	195	11,9	-	-	1 636
FN Brno (Bohunice)	253	20,2	391	31,2	347	27,7	263	21,0	-	-	1 254
FN Hradec Králové	228	20,8	255	23,3	401	36,6	212	19,3	-	-	1 096
FN Královské Vinohrady	193	20,9	299	32,4	300	32,5	130	14,1	-	-	922
FN v Motole	757	64,0	137	11,6	145	12,3	143	12,1	1	0,1	1 183
FN Olomouc	126	16,7	275	36,5	280	37,1	72	9,5	1	0,1	754
FN Plzeň	200	20,4	352	36,0	322	32,9	105	10,7	-	-	979
FN U sv. Anny, Brno	86	25,4	68	20,1	119	35,1	66	19,5	-	-	339
FN Ostrava	197	30,5	174	26,9	206	31,9	69	10,7	-	-	646
IKEM	368	26,4	401	28,7	341	24,4	285	20,4	-	-	1 395
Kardio - Troll, s.r.o., Pardubice	455	37,4	325	26,7	270	22,2	165	13,6	-	-	1 215
Kardiocentrum Vysočina CZ, a.s.	25	49,0	18	35,3	3	5,9	5	9,8	-	-	51
Kardiologie Na Bulovce, s.r.o.	481	43,8	169	15,4	203	18,5	244	22,2	-	-	1 097
Nemocnice v Karlových Varech	187	27,3	148	21,6	204	29,8	146	21,3	-	-	685
Krajská nemocnice Liberec	183	31,5	100	17,2	185	31,8	108	18,6	5	0,9	581
Krajská nemocnice T. Bati, Zlín	154	20,8	240	32,4	280	37,8	66	8,9	-	-	740
Masarykova nem. Ústí n/Lab.	191	19,7	194	20,0	439	45,2	148	15,2	-	-	972
MN Ostrava, p.o. (Fifejdy)	154	19,3	242	30,4	276	34,6	125	15,7	-	-	797
Nemocnice Na Homolce	330	38,6	221	25,9	175	20,5	128	15,0	-	-	854
Nemocnice Podlesí, a.s., Třinec	535	34,7	373	24,2	245	15,9	391	25,3	-	-	1 544
ÚVN Praha	172	41,3	137	32,9	73	17,5	34	8,2	-	-	416
VFN v Praze	325	35,6	199	21,8	254	27,8	136	14,9	-	-	914
<b>Celkem</b>	<b>6 150</b>	<b>30,6</b>	<b>5 293</b>	<b>26,4</b>	<b>5 384</b>	<b>26,8</b>	<b>3 236</b>	<b>16,1</b>	<b>7</b>	<b>0,0</b>	<b>20 070</b>

<sup>1)</sup> Sloupec stabilní ICHS se skládá z těchto položek v sekci Indikace: nemá ischemie, stabilní AP.

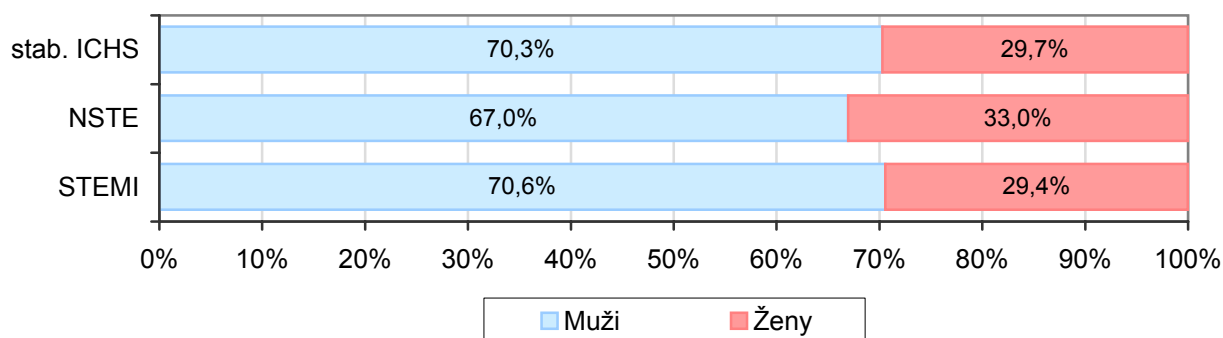
<sup>2)</sup> Sloupec jiné se skládá z těchto položek v sekci Indikace: stav po IM, arytmie, akutní re-PCI do 24 hod, jiné.

## 2.2 Rozdělení podle klinické indikace a pohlaví

Pracoviště	stab. ICHS <sup>1)</sup>		NSTE		STEMI	
	muži	ženy	muži	ženy	muži	ženy
Nemocnice České Budějovice	387	163	396	179	228	88
FN Brno (Bohunice)	179	74	283	108	253	94
FN Hradec Králové	165	63	181	74	299	102
FN Královské Vinohrady	131	62	193	106	201	99
FN v Motole	532	225	92	45	109	36
FN Olomouc	99	27	174	101	204	76
FN Plzeň	147	53	233	119	231	91
FN U sv. Anny, Brno	46	40	44	24	85	34
FN Ostrava	140	57	100	74	147	59
IKEM	261	107	285	116	238	103
Kardio - Troll, s.r.o., Pardubice	327	128	199	126	187	83
Kardiocentrum Vysočina CZ, a.s.	17	8	14	4	1	2
Kardiologie Na Bulovce, s.r.o.	365	116	108	61	140	63
Nemocnice v Karlových Varech	126	61	99	49	150	54
Krajská nemocnice Liberec	128	55	73	27	120	65
Krajská nemocnice T. Bati, Zlín	101	53	159	81	191	89
Masarykova nem. Ústí n/Lab.	123	68	125	69	301	138
MN Ostrava, p.o. (Fifejdy)	92	62	143	99	200	76
Nemocnice Na Homolce	260	70	152	69	119	56
Nemocnice Podlesí, a.s., Třinec	346	189	263	110	182	63
ÚVN Praha	124	48	97	40	53	20
VFN v Praze	227	98	131	68	161	93
<b>Celkem</b>	<b>4 323</b>	<b>1 827</b>	<b>3 544</b>	<b>1 749</b>	<b>3 800</b>	<b>1 584</b>

<sup>1)</sup> Sloupec stabilní ICHS se skládá z těchto položek v sekci Indikace: nemá ischemie, stabilní AP.

### Celkový podíl pohlaví podle klinické indikace

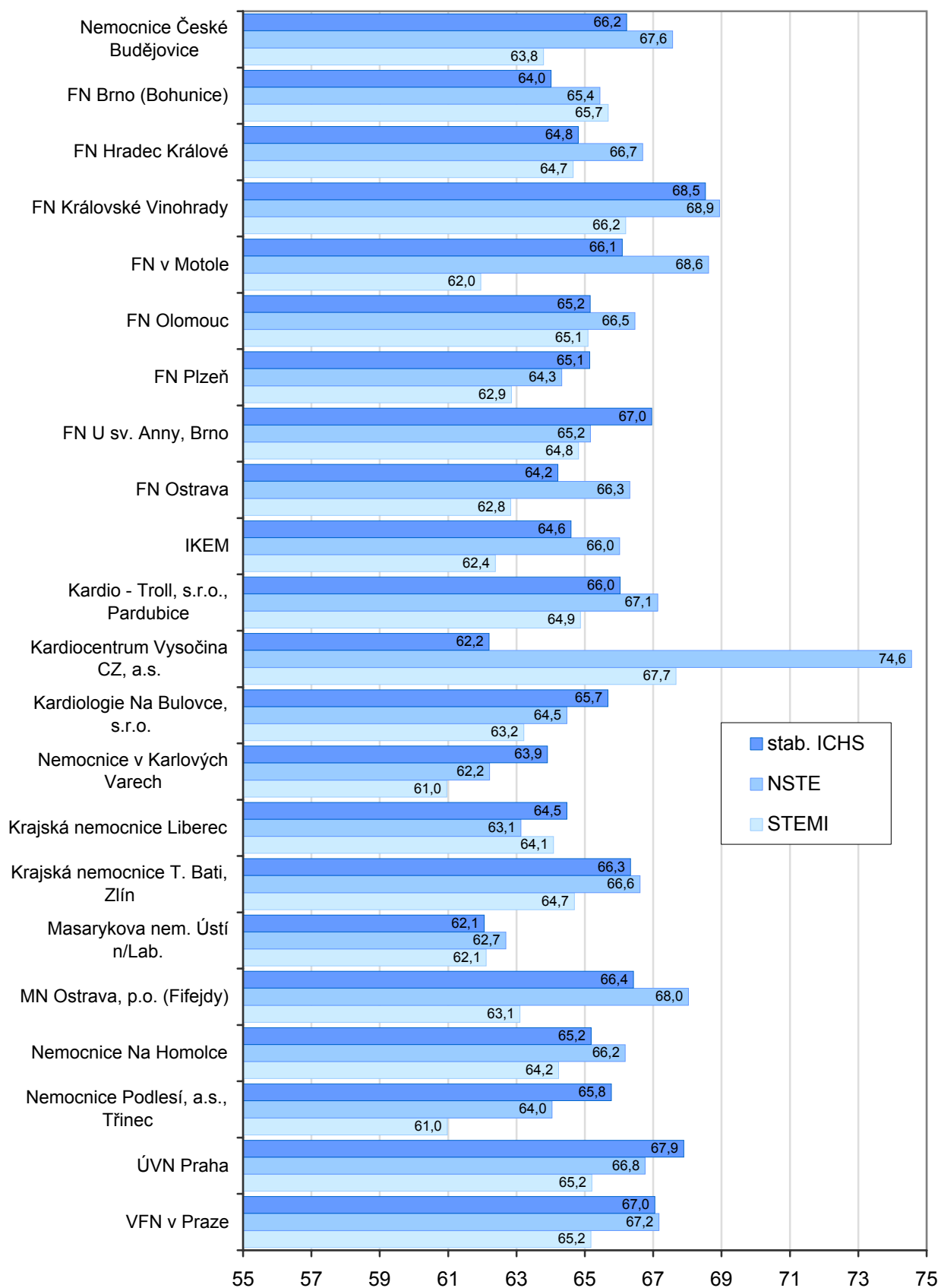


### 2.3 Průměrný věk podle klinické indikace

Pracoviště	stab. ICHS <sup>1)</sup>	NSTE	STEMI
Nemocnice České Budějovice	66,2	67,6	63,8
FN Brno (Bohunice)	64,0	65,4	65,7
FN Hradec Králové	64,8	66,7	64,7
FN Královské Vinohrady	68,5	68,9	66,2
FN v Motole	66,1	68,6	62,0
FN Olomouc	65,2	66,5	65,1
FN Plzeň	65,1	64,3	62,9
FN U sv. Anny, Brno	67,0	65,2	64,8
FN Ostrava	64,2	66,3	62,8
IKEM	64,6	66,0	62,4
Kardio - Troll, s.r.o., Pardubice	66,0	67,1	64,9
Kardiocentrum Vysočina CZ, a.s.	62,2	74,6	67,7
Kardiologie Na Bulovce, s.r.o.	65,7	64,5	63,2
Nemocnice v Karlových Varech	63,9	62,2	61,0
Krajská nemocnice Liberec	64,5	63,1	64,1
Krajská nemocnice T. Bati, Zlín	66,3	66,6	64,7
Masarykova nem. Ústí n/Lab.	62,1	62,7	62,1
MN Ostrava, p.o. (Fifejdy)	66,4	68,0	63,1
Nemocnice Na Homolce	65,2	66,2	64,2
Nemocnice Podlesí, a.s., Třinec	65,8	64,0	61,0
ÚVN Praha	67,9	66,8	65,2
VFN v Praze	67,0	67,2	65,2
<b>Celkem</b>	<b>65,6</b>	<b>66,1</b>	<b>63,8</b>

<sup>1)</sup> Sloupec stabilní ICHS se skládá z těchto položek v sekci Indikace: nemá ischemie, stabilní AP.

**Průměrný věk podle klinické indikace**



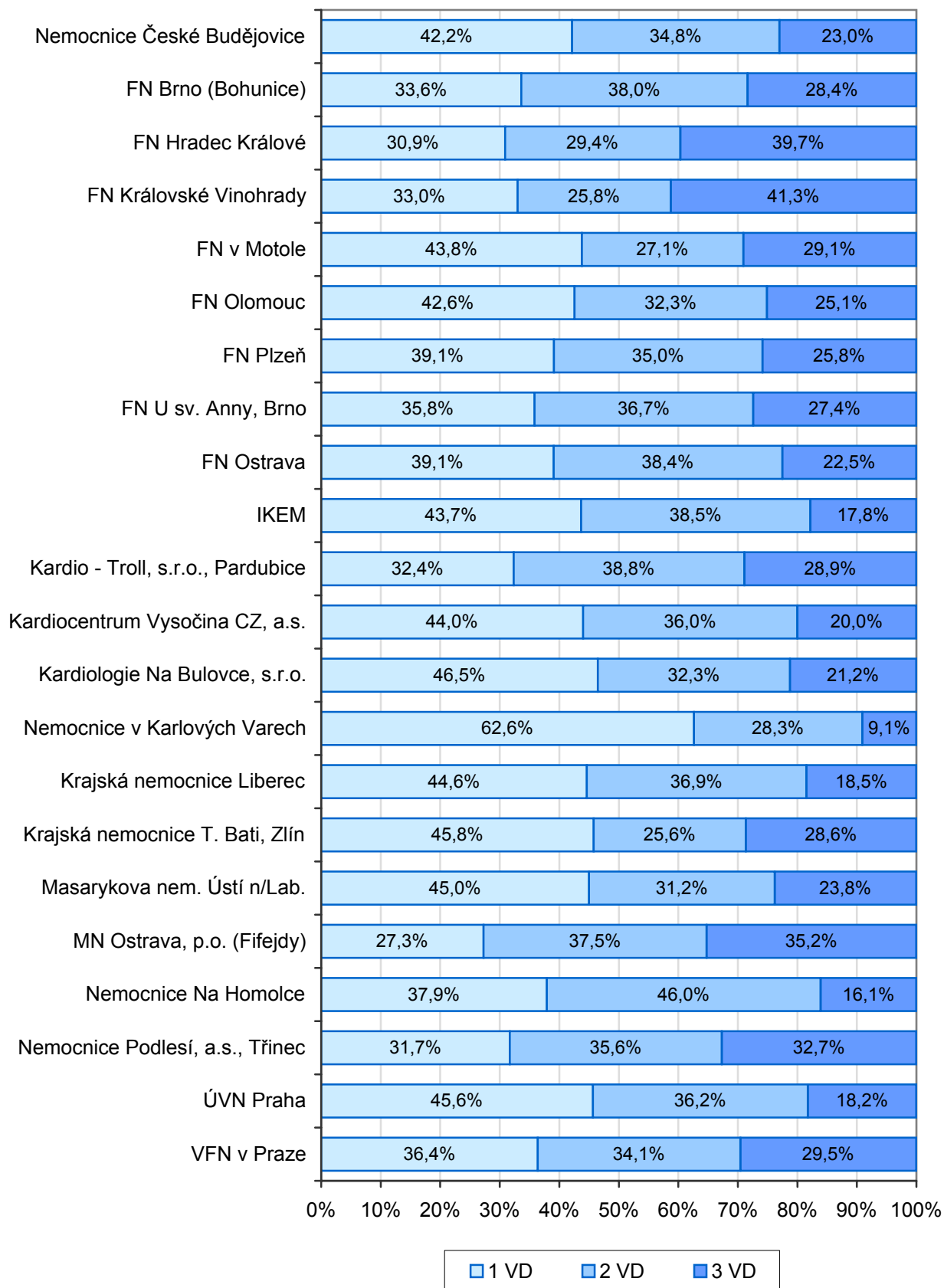
### 3.1 Počet postižených tepen

Pracoviště	1 VD	2 VD	3 VD	kmen LCA	Celkem <sup>1)</sup>
Nemocnice České Budějovice	680	562	371	60	1 673
FN Brno (Bohunice)	416	471	351	9	1 247
FN Hradec Králové	318	303	408	93	1 122
FN Královské Vinohrady	283	221	354	32	890
FN v Motole	499	309	331	61	1 200
FN Olomouc	317	241	187	25	770
FN Plzeň	374	335	247	25	981
FN U sv. Anny, Brno	119	122	91	10	342
FN Ostrava	252	248	145	1	646
IKEM	574	506	234	43	1 357
Kardio - Troll, s.r.o., Pardubice	389	466	347	36	1 238
Kardiocentrum Vysočina CZ, a.s.	22	18	10	1	51
Kardiologie Na Bulovce, s.r.o.	473	329	216	8	1 026
Nemocnice v Karlových Varech	421	190	61	3	675
Krajská nemocnice Liberec	244	202	101	9	556
Krajská nemocnice T. Bati, Zlín	331	185	207	24	747
Masarykova nem. Ústí n/Lab.	437	303	231	7	978
MN Ostrava, p.o. (Fifejdy)	213	293	275	26	807
Nemocnice Na Homolce	316	384	134	28	862
Nemocnice Podlesí, a.s., Třinec	474	533	489	59	1 555
ÚVN Praha	183	145	73	16	417
VFN v Praze	329	308	267	5	909
<b>Celkem</b>	<b>7 664</b>	<b>6 674</b>	<b>5 130</b>	<b>581</b>	<b>20 049</b>
<i>Procenta</i>	<i>39,4%</i>	<i>34,3%</i>	<i>26,4%</i>		

<sup>1)</sup> Součet může být vyšší než celkový počet PCI operací (v případě postižení kmene a dalšího povodí).



**Postižené tepny**



### 3.2 Počet postižených tepen podle klinické indikace

1/2

Pracoviště	stab. ICHS <sup>1)</sup>				NSTE			
	1 VD	2 VD	3 VD	průměr	1 VD	2 VD	3 VD	průměr
Nemocnice České Budějovice	265	182	93	1,7	207	195	166	1,9
FN Brno (Bohunice)	82	103	66	1,9	125	138	122	2,0
FN Hradec Králové	61	55	95	2,2	74	71	94	2,1
FN Královské Vinohrady	60	47	71	2,1	89	75	105	2,1
FN v Motole	358	180	187	1,8	41	40	53	2,1
FN Olomouc	63	41	21	1,7	106	79	87	1,9
FN Plzeň	91	60	43	1,8	124	112	103	1,9
FN U sv. Anny, Brno	31	31	21	1,9	23	23	22	2,0
FN Ostrava	75	81	41	1,8	71	65	38	1,8
IKEM	156	139	46	1,7	149	150	73	1,8
Kardio - Troll, s.r.o., Pardubice	134	182	127	2,0	120	108	97	1,9
Kardiocentrum Vysočina CZ, a.s.	15	5	4	1,5	4	10	4	2,0
Kardiologie Na Bulovce, s.r.o.	201	142	99	1,8	73	60	31	1,7
Nemocnice v Karlových Varech	131	41	10	1,3	84	49	12	1,5
Krajská nemocnice Liberec	89	60	20	1,6	40	44	13	1,7
Krajská nemocnice T. Bati, Zlín	82	38	32	1,7	93	67	77	1,9
Masarykova nem. Ústí n/Lab.	96	62	33	1,7	88	60	45	1,8
MN Ostrava, p.o. (Fifejdy)	45	58	50	2,0	67	80	92	2,1
Nemocnice Na Homolce	122	149	50	1,8	86	93	34	1,8
Nemocnice Podlesí, a.s., Třinec	176	192	154	2,0	122	115	134	2,0
ÚVN Praha	83	62	18	1,6	56	53	26	1,8
VFN v Praze	130	102	88	1,9	58	70	69	2,1
<b>Celkem</b>	<b>2 546</b>	<b>2 012</b>	<b>1 369</b>	<b>1,80</b>	<b>1 900</b>	<b>1 757</b>	<b>1 497</b>	<b>1,9</b>

<sup>1)</sup> Sloupec stabilní ICHS se skládá z těchto položek v sekci Indikace: nemá ischemie, stabilní AP.

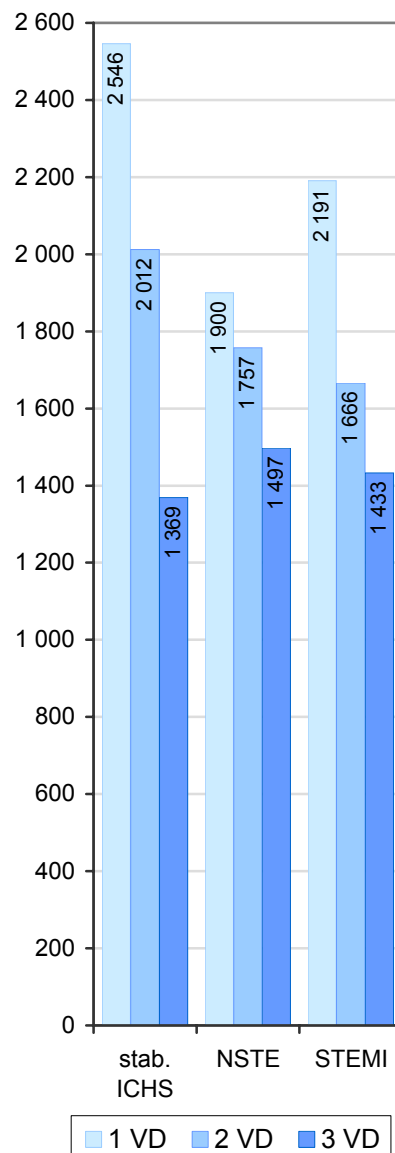
### 3.3 Funkce levé komory podle klinické indikace

Indikace	< 30 %	30–49 %	≥ 50 %	Neznámá	Nezadáno
stabilní ICHS	111	786	3 356	1 885	12
NSTE	147	871	2 439	1 834	2
STEMI	214	1 099	1 100	2 968	3

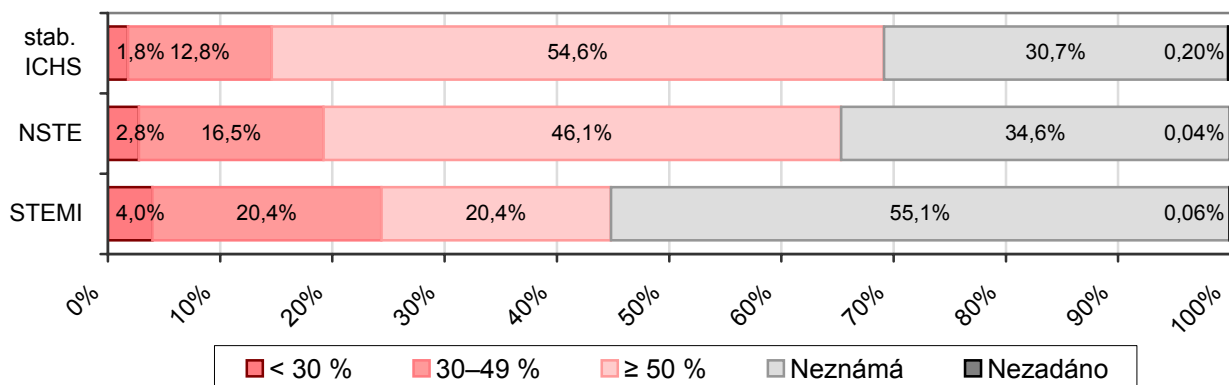
### 3.2 Počet postižených tepen podle klinické indikace

2/2

Pracoviště	STEMI			
	1 VD	2 VD	3 VD	průměr
Nemocnice České Budějovice	128	108	77	1,8
FN Brno (Bohunice)	128	111	101	1,9
FN Hradec Králové	146	113	139	2,0
FN Královské Vinohrady	102	68	121	2,1
FN v Motole	70	36	37	1,8
FN Olomouc	123	91	62	1,8
FN Plzeň	128	115	77	1,8
FN U sv. Anny, Brno	47	38	31	1,9
FN Ostrava	78	70	57	1,9
IKEM	129	110	87	1,9
Kardio - Troll, s.r.o., Pardubice	99	93	77	1,9
Kardiocentrum Vysočina CZ, a.s.	-	1	2	2,7
Kardiologie Na Bulovce, s.r.o.	94	60	35	1,7
Nemocnice v Karlových Varech	114	66	24	1,6
Krajská nemocnice Liberec	92	49	36	1,7
Krajská nemocnice T. Bati, Zlín	141	54	76	1,8
Masarykova nem. Ústí n/Lab.	195	124	120	1,8
MN Ostrava, p.o. (Fifejdy)	86	103	82	2,0
Nemocnice Na Homolce	65	85	23	1,8
Nemocnice Podlesí, a.s., Třinec	96	66	82	1,9
ÚVN Praha	30	18	21	1,9
VFN v Praze	100	87	66	1,9
<b>Celkem</b>	<b>2 191</b>	<b>1 666</b>	<b>1 433</b>	<b>1,9</b>



### Funkce levé komory podle klinické indikace



NRKI, Přehled vybraných kardiiovaskulárních intervencí v ČR, 2007  
**Procedurální data**

#### 4.1 Charakter výkonu

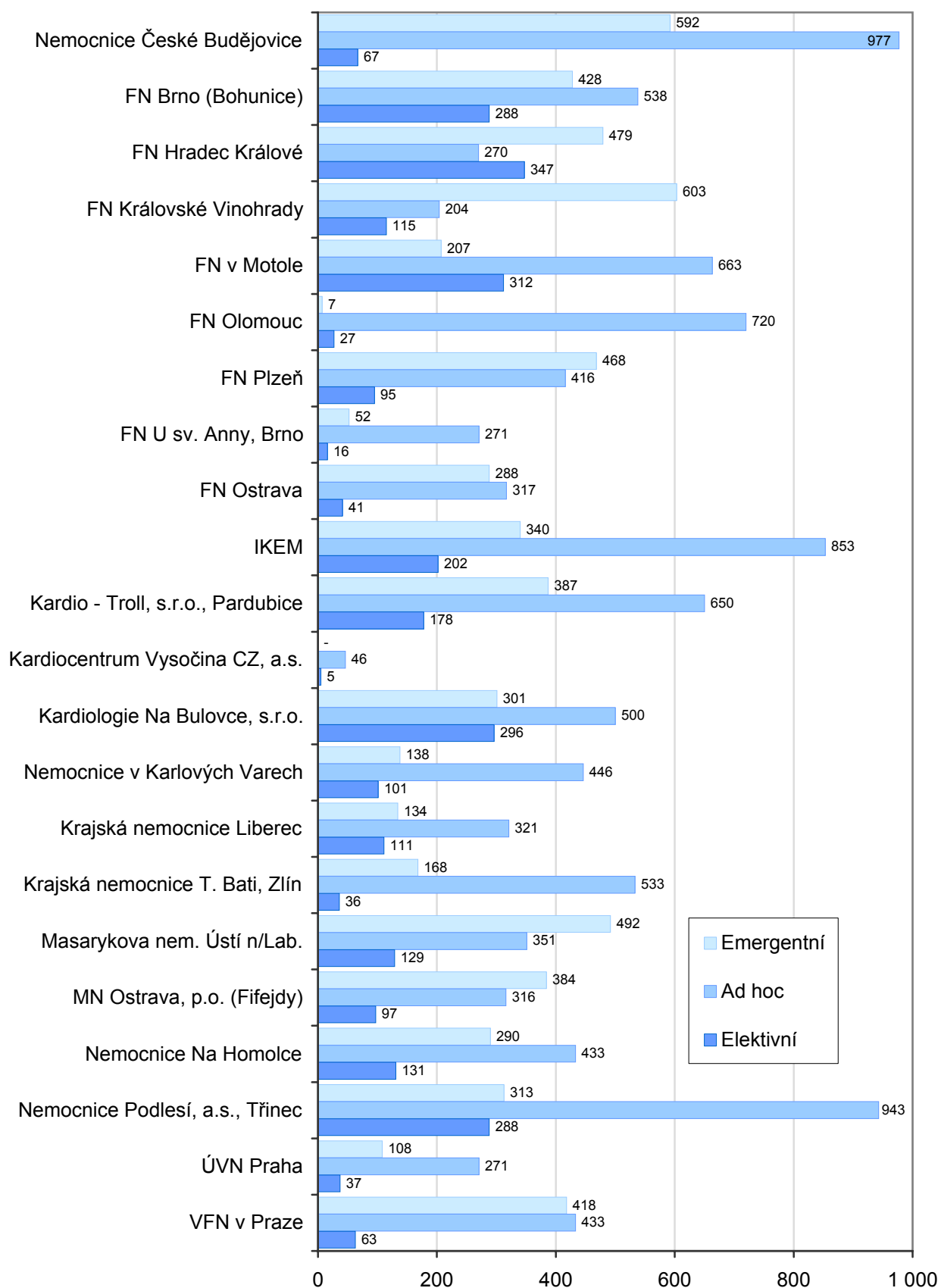
Pracoviště	Emergentní		Ad hoc		Elektivní		Nezadáno		Celkem
	abs.	%	abs.	%	abs.	%	abs.	%	
Nemocnice České Budějovice	592	36,2	977	59,7	67	4,1	-	-	1 636
FN Brno (Bohunice)	428	34,1	538	42,9	288	23,0	-	-	1 254
FN Hradec Králové	479	43,7	270	24,6	347	31,7	-	-	1 096
FN Královské Vinohrady	603	65,4	204	22,1	115	12,5	-	-	922
FN v Motole	207	17,5	663	56,0	312	26,4	1	0,1	1 183
FN Olomouc	7	0,9	720	95,5	27	3,6	-	-	754
FN Plzeň	468	47,8	416	42,5	95	9,7	-	-	979
FN U sv. Anny, Brno	52	15,3	271	79,9	16	4,7	-	-	339
FN Ostrava	288	44,6	317	49,1	41	6,3	-	-	646
IKEM	340	24,4	853	61,1	202	14,5	-	-	1 395
Kardio - Troll, s.r.o., Pardubice	387	31,9	650	53,5	178	14,7	-	-	1 215
Kardiocentrum Vysočina CZ, a.s.	-	-	46	90,2	5	9,8	-	-	51
Kardiologie Na Bulovce, s.r.o.	301	27,4	500	45,6	296	27,0	-	-	1 097
Nemocnice v Karlových Varech	138	20,1	446	65,1	101	14,7	-	-	685
Krajská nemocnice Liberec	134	23,1	321	55,2	111	19,1	15	2,6	581
Krajská nemocnice T. Bati, Zlín	168	22,7	533	72,0	36	4,9	3	0,4	740
Masarykova nem. Ústí n/Lab.	492	50,6	351	36,1	129	13,3	-	-	972
MN Ostrava, p.o. (Fifejdy)	384	48,2	316	39,6	97	12,2	-	-	797
Nemocnice Na Homolce	290	34,0	433	50,7	131	15,3	-	-	854
Nemocnice Podlesí, a.s., Třinec	313	20,3	943	61,1	288	18,7	-	-	1 544
ÚVN Praha	108	26,0	271	65,1	37	8,9	-	-	416
VFN v Praze	418	45,7	433	47,4	63	6,9	-	-	914
<b>Celkem</b>	<b>6 597</b>	<b>32,9</b>	<b>10 472</b>	<b>52,2</b>	<b>2 982</b>	<b>14,9</b>	<b>19</b>	<b>0,1</b>	<b>20 070</b>

**Emergentní** = výkon navazující na diagnostickou kor. grafii u s klinickou emergencí (STEMI, NSTEMI v průběhu prvních 24 hod.)

**Ad hoc** = výkon navazující na diagnostickou kor. grafii mimo emergentních

**Elektivní** = plánovaný samostatný výkon

### Charakter výkonu



## 4.2 Přístupová cesta

Pracoviště	Femoral	Radial	Jiná <sup>1)</sup>	Nezadáno	Celkem
Nemocnice České Budějovice	1 629	1	6	-	1 636
FN Brno (Bohunice)	837	415	2	-	1 254
FN Hradec Králové	757	339	-	-	1 096
FN Královské Vinohrady	917	3	2	-	922
FN v Motole	1 174	2	6	1	1 183
FN Olomouc	745	8	1	-	754
FN Plzeň	389	589	1	-	979
FN U sv. Anny, Brno	309	27	3	-	339
FN Ostrava	635	10	1	-	646
IKEM	1 306	88	1	-	1 395
Kardio - Troll, s.r.o., Pardubice	976	227	12	-	1 215
Kardiocentrum Vysočina CZ, a.s.	49	1	1	-	51
Kardiologie Na Bulovce, s.r.o.	1 087	10	-	-	1 097
Nemocnice v Karlových Varech	512	173	-	-	685
Krajská nemocnice Liberec	323	251	1	6	581
Krajská nemocnice T. Bati, Zlín	719	20	-	1	740
Masarykova nem. Ústí n/Lab.	863	107	2	-	972
MN Ostrava, p.o. (Fifejdy)	640	156	1	-	797
Nemocnice Na Homolce	842	11	1	-	854
Nemocnice Podlesí, a.s., Třinec	879	663	2	-	1 544
ÚVN Praha	148	267	1	-	416
VFN v Praze	904	2	8	-	914
<b>Celkem</b>	<b>16 640</b>	<b>3 370</b>	<b>52</b>	<b>8</b>	<b>20 070</b>
<i>Procenta</i>	<i>82,9%</i>	<i>16,8%</i>	<i>0,3%</i>	<i>0,0%</i>	<i>100,0%</i>

<sup>1)</sup> Sloupec jiná se skládá z těchto položek v sekci Přístupová cesta: brachial, jiná.

NRKI, Přehled vybraných kardiovaskulárních intervencí v ČR, 2007  
**Procedurální data**

### 4.3 Kontrastní látka

Pracoviště	Ionická	Neionická	Nezadáno	Celkem
Nemocnice České Budějovice	1	1 635	-	1 636
FN Brno (Bohunice)	4	1 250	-	1 254
FN Hradec Králové	-	1 096	-	1 096
FN Královské Vinohrady	9	913	-	922
FN v Motole	2	1 180	1	1 183
FN Olomouc	1	752	1	754
FN Plzeň	-	979	-	979
FN U sv. Anny, Brno	3	331	5	339
FN Ostrava	4	642	-	646
IKEM	30	1 365	-	1 395
Kardio - Troll, s.r.o., Pardubice	-	1 215	-	1 215
Kardiocentrum Vysočina CZ, a.s.	-	51	-	51
Kardiologie Na Bulovce, s.r.o.	-	1 097	-	1 097
Nemocnice v Karlových Varech	1	684	-	685
Krajská nemocnice Liberec	-	567	14	581
Krajská nemocnice T. Bati, Zlín	2	730	8	740
Masarykova nem. Ústí n/Lab.	161	811	-	972
MN Ostrava, p.o. (Fifejdy)	1	796	-	797
Nemocnice Na Homolce	4	850	-	854
Nemocnice Podlesí, a.s., Třinec	1	1 543	-	1 544
ÚVN Praha	-	416	-	416
VFN v Praze	3	911	-	914
<b>Celkem</b>	<b>227</b>	<b>19 814</b>	<b>29</b>	<b>20 070</b>
<i>Procenta</i>	<i>1,1%</i>	<i>98,7%</i>	<i>0,1%</i>	<i>100,0%</i>

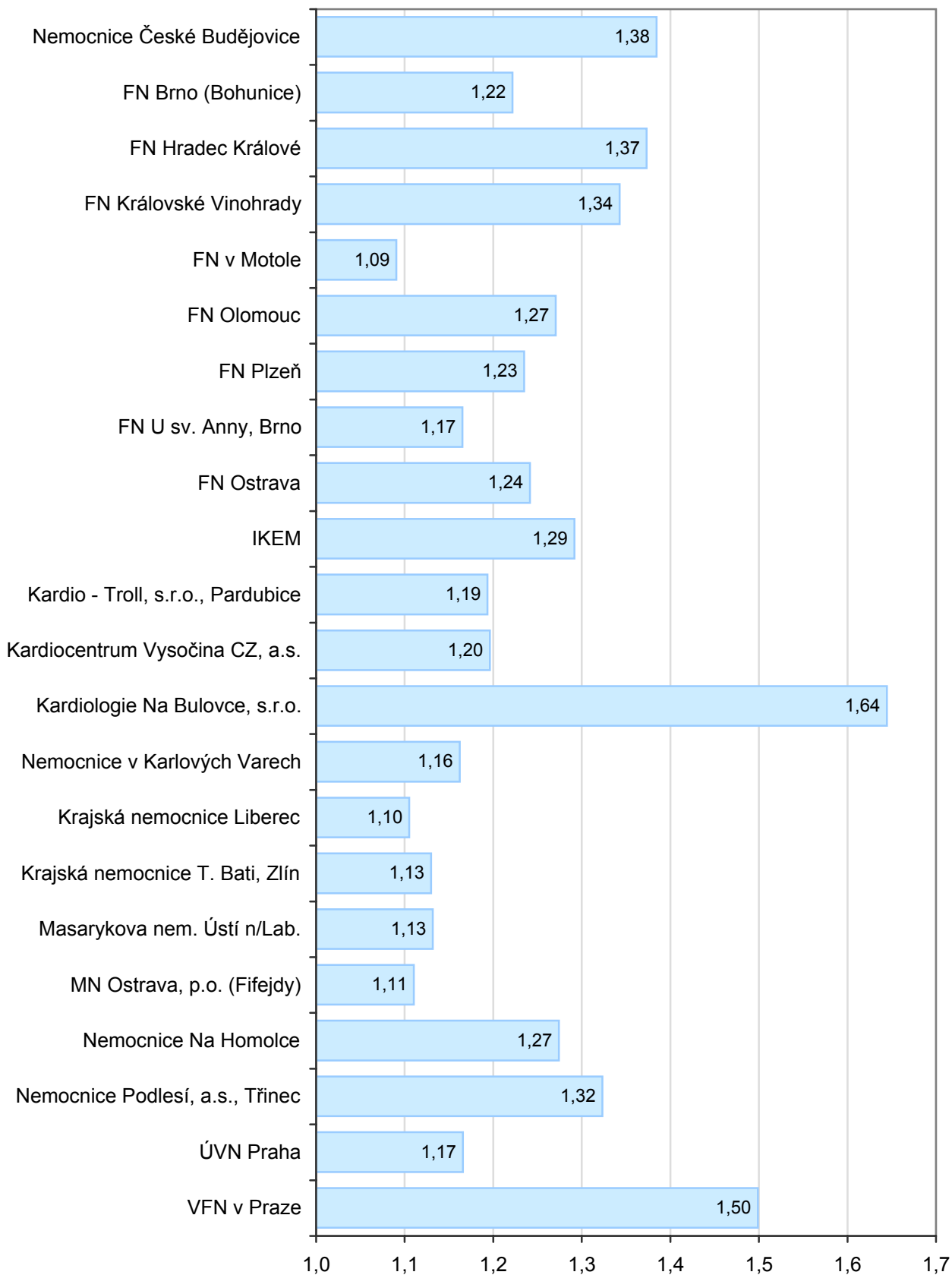
NRKI, Přehled vybraných kardiologických intervencí v ČR, 2007  
PCI procedura

### 5.1 Počet intervenovaných lézí

Pracoviště	Počet lézí								Celkem PCI	Počet lézí na 1 PCI
	typ výkonu							celkem		
	1	2	3	4	5	6	7			
Nemocnice České Budějovice	1 152	718	324	56	15	-	-	2 265	1 636	1,4
FN Brno (Bohunice)	1 001	462	57	12		-	-	1 532	1 254	1,2
FN Hradec Králové	758	556	147	44		-	-	1 505	1 096	1,4
FN Královské Vinohrady	667	416	108	32	15	-	-	1 238	922	1,3
FN v Motole	1 086	174	30			-	-	1 290	1 183	1,1
FN Olomouc	586	280	66	16	10	-	-	958	754	1,3
FN Plzeň	781	340	72	16		-	-	1 209	979	1,2
FN U sv. Anny, Brno	290	84	21			-	-	395	339	1,2
FN Ostrava	507	246	45	4		-	-	802	646	1,2
IKEM	1 052	578	132	40		-	-	1 802	1 395	1,3
Kardio - Troll, s.r.o., Pardubice	1 021	314	99	16		-	-	1 450	1 215	1,2
Kardiocentrum Vysočina CZ, a.s.	41	20				-	-	61	51	1,2
Kardiologie Na Bulovce, s.r.o.	617	628	366	116	70	-	7	1 804	1 097	1,6
Nemocnice v Karlových Varech	580	198	18			-	-	796	685	1,2
Krajská nemocnice Liberec	535	64	39	4		-	-	642	581	1,1
Krajská nemocnice T. Bati, Zlín	646	184	6			-	-	836	740	1,1
Masarykova nem. Ústí n/Lab.	855	212	33			-	-	1 100	972	1,1
MN Ostrava, p.o. (Fifejdy)	715	152	18			-	-	885	797	1,1
Nemocnice Na Homolce	656	328	96	8		-	-	1 088	854	1,3
Nemocnice Podlesí, a.s., Třinec	1 127	700	165	36	15	-	-	2 043	1 544	1,3
ÚVN Praha	352	118	15			-	-	485	416	1,2
VFN v Praze	588	454	225	68	35	-	-	1 370	914	1,5
<b>Celkem</b>	<b>15 613</b>	<b>7 226</b>	<b>2 082</b>	<b>468</b>	<b>160</b>	<b>-</b>	<b>7</b>	<b>25 556</b>	<b>20 070</b>	<b>1,3</b>
<i>Procenta</i>	<i>61,1</i>	<i>28,3</i>	<i>8,1</i>	<i>1,8</i>	<i>0,6</i>	<i>0,0</i>	<i>0,0</i>	<i>100,0</i>		



Počet lézí na počet případů na jednotlivých pracovištích



## 5.2 Dělení podle intervenované tepny (povodí) a klinické indikace

Pracoviště	LMCA	RIA 1	RIA 2,3 + RD <sup>1)</sup>	RC + RMS <sup>2)</sup>	ACD <sup>3)</sup>	SVG <sup>4)</sup>	L+R IMA <sup>5)</sup>	Celkem
Nemocnice České Budějovice	63	203	710	600	659	30	-	2 265
FN Brno (Bohunice)	25	344	295	357	494	17	-	1 532
FN Hradec Králové	54	263	302	339	484	50	13	1 505
FN Královské Vinohrady	26	223	250	262	448	29	-	1 238
FN v Motole	40	239	247	324	407	30	2	1 289
FN Olomouc	21	273	101	255	283	22	3	958
FN Plzeň	24	219	262	295	385	23	1	1 209
FN U sv. Anny, Brno	6	88	72	96	132	1	-	395
FN Ostrava	2	198	112	171	306	12	1	802
IKEM	47	328	359	427	590	45	6	1 802
Kardio - Troll, s.r.o., Pardubice	39	279	277	376	462	15	2	1 450
Kardiocentrum Vysočina CZ, a.s.	2	11	11	13	23	1	-	61
Kardiologie Na Bulovce, s.r.o.	13	312	391	460	602	22	4	1 804
Nemocnice v Karlových Varech	3	164	111	216	290	11	1	796
Krajská nemocnice Liberec	3	94	142	177	219	2	2	639
Krajská nemocnice T. Bati, Zlín	8	180	196	170	266	14	1	835
Masarykova nem. Ústí n/Lab.	16	220	218	245	386	13	2	1 100
MN Ostrava, p.o. (Fifejdy)	7	198	163	177	336	3	1	885
Nemocnice Na Homolce	22	159	249	297	341	14	6	1 088
Nemocnice Podlesí, a.s., Třinec	47	547	244	426	734	37	8	2 043
ÚVN Praha	13	90	79	121	174	8	-	485
VFN v Praze	18	173	365	354	437	21	2	1 370
<b>Celkem - absolutně</b>	<b>499</b>	<b>4 805</b>	<b>5 156</b>	<b>6 158</b>	<b>8 458</b>	<b>420</b>	<b>55</b>	<b>25 551</b>
stabilní ICHS	152	1 321	1 614	2 090	2 559	147	30	7 913
NSTE	165	1 264	1 393	2 011	1 937	187	11	6 968
STEMI	99	1 459	1 317	1 027	2 542	34	6	6 484
<b>Celkem - procenta</b>	<b>2,0%</b>	<b>18,8%</b>	<b>20,2%</b>	<b>24,1%</b>	<b>33,1%</b>	<b>1,6%</b>	<b>0,2%</b>	<b>100,0%</b>

<sup>1)</sup> Sloupec RIA 2,3 + RD se skládá z těchto položek v sekci Segment: RIA 2, RIA 3, RD 1, RD 2/3.

<sup>2)</sup> Sloupec RC + RMS se skládá z těchto položek v sekci Segment: RC prox, RC dist, RMS 1, RMS 2, RMS 3, RIM.

<sup>3)</sup> Sloupec ACD se skládá z těchto položek v sekci Segment: ACD 1, ACD 2, ACD 3, RPLD/RPLS, RIVP, RVD.

<sup>4)</sup> Sloupec SVG se skládá z těchto položek v sekci Segment: SVG prox, SVG body, SVG dist.

<sup>5)</sup> Sloupec L+R IMA se skládá z těchto položek v sekci Segment: LIMA, RIMA.

### 5.3 Charakteristiky léze a stenosa

Typ léze	A	B1	B2	C	R	ISR	Nezadáno	Celkem
Absolutně	1 763	6 114	8 885	7 520	45	1 205	24	25 556
Procenta	6,9%	23,9%	34,8%	29,4%	0,2%	4,7%	0,1%	100,0%

Délka léze	≤ 10 mm	11–20 mm	> 20 mm	Nezadáno	Celkem
Absolutně	4 364	14 272	6 911	9	25 556
Procenta	17,1%	55,8%	27,0%	0,0%	100,0%

Stenosa	nevýz- namné do 50%	významné 51–70 %	těsná 71–90%	kritická 91–98%	obliterace 99–100%
před	451	3 725	11 125	2 178	8 077
po	24 341	146	161	54	854

Kalibr cévy	Průměr	Medián	Min	Max
	3,18	3,50	1,00	6,00

## 6.1 Počet stentů

Pracoviště	Počet			Počet lézí se stentem na případ <sup>1)</sup>	Podíl lézí se stentem <sup>2)</sup>
	případů celkem	lézí celkem	lézí se stentem		
Nemocnice České Budějovice	1 636	2 265	2 171	1,3	1,0
FN Brno (Bohunice)	1 254	1 532	1 379	1,1	0,9
FN Hradec Králové	1 096	1 505	1 165	1,1	0,8
FN Královské Vinohrady	922	1 238	1 051	1,1	0,8
FN v Motole	1 183	1 290	1 044	0,9	0,8
FN Olomouc	754	958	798	1,1	0,8
FN Plzeň	979	1 209	1 157	1,2	1,0
FN U sv. Anny, Brno	339	395	347	1,0	0,9
FN Ostrava	646	802	723	1,1	0,9
IKEM	1 395	1 802	1 595	1,1	0,9
Kardio - Troll, s.r.o., Pardubice	1 215	1 450	1 238	1,0	0,9
Kardiocentrum Vysočina CZ, a.s.	51	61	57	1,1	0,9
Kardiologie Na Bulovce, s.r.o.	1 097	1 804	1 348	1,2	0,7
Nemocnice v Karlových Varech	685	796	698	1,0	0,9
Krajská nemocnice Liberec	581	642	612	1,1	1,0
Krajská nemocnice T. Bati, Zlín	740	836	712	1,0	0,9
Masarykova nem. Ústí n/Lab.	972	1 100	1 010	1,0	0,9
MN Ostrava, p.o. (Fifejdy)	797	885	775	1,0	0,9
Nemocnice Na Homolce	854	1 088	925	1,1	0,9
Nemocnice Podlesí, a.s., Třinec	1 544	2 043	1 657	1,1	0,8
ÚVN Praha	416	485	400	1,0	0,8
VFN v Praze	914	1 370	1 090	1,2	0,8
<b>Celkem</b>	<b>20 070</b>	<b>25 556</b>	<b>21 952</b>	<b>1,1</b>	<b>0,9</b>

<sup>1)</sup> Počet lézí s implantovaným stentem na případ.

<sup>2)</sup> Podíl lézí s implantovaným stentem na všechny léze.

## 6.2 Podíl DES z celkového počtu stentů

Pracoviště	DES	Bare <sup>1)</sup>	% DES	Celkem
Nemocnice České Budějovice	131	2 040	6,0%	2 171
FN Brno (Bohunice)	242	1 137	17,5%	1 379
FN Hradec Králové	125	1 040	10,7%	1 165
FN Královské Vinohrady	26	1 025	2,5%	1 051
FN v Motole	85	959	8,1%	1 044
FN Olomouc	2	796	0,3%	798
FN Plzeň	203	954	17,5%	1 157
FN U sv. Anny, Brno	36	311	10,4%	347
FN Ostrava	81	642	11,2%	723
IKEM	162	1 433	10,2%	1 595
Kardio - Troll, s.r.o., Pardubice	190	1 048	15,3%	1 238
Kardiocentrum Vysočina CZ, a.s.	14	43	24,6%	57
Kardiologie Na Bulovce, s.r.o.	59	1 289	4,4%	1 348
Nemocnice v Karlových Varech	133	565	19,1%	698
Krajská nemocnice Liberec	26	586	4,2%	612
Krajská nemocnice T. Bati, Zlín	30	682	4,2%	712
Masarykova nem. Ústí n/Lab.	116	894	11,5%	1 010
MN Ostrava, p.o. (Fifejdy)	71	704	9,2%	775
Nemocnice Na Homolce	172	753	18,6%	925
Nemocnice Podlesí, a.s., Třinec	216	1 441	13,0%	1 657
ÚVN Praha	58	342	14,5%	400
VFN v Praze	138	952	12,7%	1 090
<b>Celkem</b>	<b>2 316</b>	<b>19 636</b>	<b>10,6%</b>	<b>21 952</b>

<sup>1)</sup> Sloupec bare se skládá z těchto položek v sekci  
Typ hlavního stentu: stainless steel, coated, stent graft, jiný.

### 6.3 Délka hlavního stentu a technika implantace

Pracoviště	Průměrná délka stentu	Indikace stentu		Celkem
		direct stenting	jiná <sup>1)</sup>	
Nemocnice České Budějovice	19,2	1 749	422	2 171
FN Brno (Bohunice)	20,4	806	573	1 379
FN Hradec Králové	20,1	671	494	1 165
FN Královské Vinohrady	16,8	314	737	1 051
FN v Motole	17,3	527	517	1 044
FN Olomouc	14,5	640	158	798
FN Plzeň	20,6	499	658	1 157
FN U sv. Anny, Brno	18,4	193	154	347
FN Ostrava	18,7	311	412	723
IKEM	19,6	999	596	1 595
Kardio - Troll, s.r.o., Pardubice	18,8	634	604	1 238
Kardiocentrum Vysočina CZ, a.s.	19,8	29	28	57
Kardiologie Na Bulovce, s.r.o.	16,8	438	910	1 348
Nemocnice v Karlových Varech	15,8	275	423	698
Krajská nemocnice Liberec	19,0	34	576	610
Krajská nemocnice T. Bati, Zlín	20,2	296	415	711
Masarykova nem. Ústí n/Lab.	19,1	205	805	1 010
MN Ostrava, p.o. (Fifejdy)	18,4	360	415	775
Nemocnice Na Homolce	18,2	254	671	925
Nemocnice Podlesí, a.s., Třinec	23,5	697	960	1 657
ÚVN Praha	21,1	186	214	400
VFN v Praze	15,9	639	451	1 090
<b>Celkem</b>	<b>18,9</b>	<b>10 756</b>	<b>11 193</b>	<b>21 949</b>
<i>Procenta</i>		<i>49,0%</i>	<i>51,0%</i>	<i>100,0%</i>

<sup>1)</sup> Sloupec jiná se skládá z těchto položek v sekci  
Indikace stentu: predilatace, disekce, suboptimální výsledek, jiné.

NRKI, Přehled vybraných kardiovaskulárních intervencí v ČR, 2007  
**Přidružené výkony**

## 7. Přidružené výkony

Přidružené výkony	IVUS	FFR	Cutting	Distální protekce	Thrombectomie	Nutnost dalšího stentu	Jiný výkon	Celkem
Celkem	248	154	128	19	513	1 742	326	3 130
Procenta	7,9%	4,9%	4,1%	0,6%	16,4%	55,7%	10,4%	100,0%

Přidružené výkony	Inhibitory IIb/IIIa	z toho		IABK	Closing device	Jiné <sup>1)</sup>	Celkem
		abciximab	eptifibatide				
Celkem	1 354	397	935	193	829	98	2 474
Procenta	54,7%	16,0%	37,8%	7,8%	33,5%	4,0%	100,0%

<sup>1)</sup> Sloupec jiné se skládá z těchto položek v sekci přidružené výkony: assisted circulation, jiné.

### 8.1 Primární výsledek a periprocedurální komplikace PCI

Výsledek PCI	Počet lézí	%
optimální <sup>1)</sup>	23 131	92,6%
suboptimální <sup>2)</sup>	876	3,5%
technický neúspěch	978	3,9%
<b>Celkem vykázáno</b>	<b>24 985</b>	<b>100,0%</b>

<sup>1)</sup> Residuální stenosa do 20 %.

<sup>2)</sup> Residuální stenosa 20–50 %.

Komplikace PCI	Počet lézí	%
uzávěr boční větve	199	0,8%
slow flow / no reflow	349	1,4%
trombóza stentu	29	0,1%
uzávěr dilatované tepny	28	0,1%
perforace / tamponáda	28	0,1%
rozsáhlá disekce	56	0,2%
jiné	283	1,1%
<b>Celkem vykázáno</b>	<b>972</b>	<b>3,9%</b>

### 8.2 Komplikace během první hospitalizace

Klinická komplikace		Úmrtí při hospitalizaci	IM po PCI	Emergentní CABG	Jiné komplikace	Celkem
stabilní ICHS <sup>3)</sup>	abs.	3	19	6	54	82
	%	0,0	0,3	0,1	0,9	1,3
NSTEMI <sup>4)</sup>	abs.	42	27	8	81	158
	%	0,8	0,5	0,2	1,5	3,0
STEMI <sup>5)</sup>	abs.	167	14	9	163	353
	%	3,1	0,3	0,2	3,0	6,6
Vše <sup>6)</sup>	abs.	231	74	28	325	658
	%	1,2	0,4	0,1	1,6	3,3

<sup>3)</sup> Zahrnuje tyto položky ze sekce Indikace: nemá ischemie a stabilní AP.

<sup>4)</sup> Zahrnuje tyto položky ze sekce Indikace: ACS - NSTEMI.

<sup>5)</sup> Zahrnuje tyto položky ze sekce Indikace: ACS - STEMI.

<sup>6)</sup> Tyto řádky jsou nezávislé na klinické indikaci, proto nedávají součet předchozích řádků.



### 8.3 30denní mortalita (z registru zemřelých)

	< 75 let	≥ 75 let	Celkem
Počet případů	15 215	4 855	20 070
Počet zemřelých	340	271	611
<i>Mortalita</i>	2,2%	5,6%	3,0%

Indikace	< 75 let		≥ 75 let		Celkem	
	počet zemřelých	<i>mortalita</i>	počet zemřelých	<i>mortalita</i>	počet zemřelých	<i>mortalita</i>
stabilní ICHS <sup>1)</sup>	18	0,4%	12	0,8%	30	0,5%
NSTE <sup>2)</sup>	66	1,7%	62	4,3%	128	2,4%
STEMI <sup>3)</sup>	213	5,1%	160	13,3%	373	6,9%

### 8.4 Roční mortalita (z registru zemřelých)

	< 75 let	≥ 75 let	Celkem
Počet případů	15 215	4 855	20 070
Počet zemřelých	601	491	1 092
<i>Mortalita</i>	4,0%	10,1%	5,4%

Indikace	< 75 let		≥ 75 let		Celkem	
	počet zemřelých	<i>mortalita</i>	počet zemřelých	<i>mortalita</i>	počet zemřelých	<i>mortalita</i>
stabilní ICHS <sup>1)</sup>	84	1,8%	50	3,5%	134	2,2%
NSTE <sup>2)</sup>	122	3,2%	142	9,8%	264	5,0%
STEMI <sup>3)</sup>	312	7,5%	233	19,4%	545	10,1%

<sup>1)</sup> Zahnuje tyto položky ze sekce Indikace: nemá ischemie a stabilní AP.

<sup>2)</sup> Zahnuje tyto položky ze sekce Indikace: ACS - NSTEMI.

<sup>3)</sup> Zahnuje tyto položky ze sekce Indikace: ACS - STEMI.

### 9.1 TIMI flow před a po podle klinické indikace

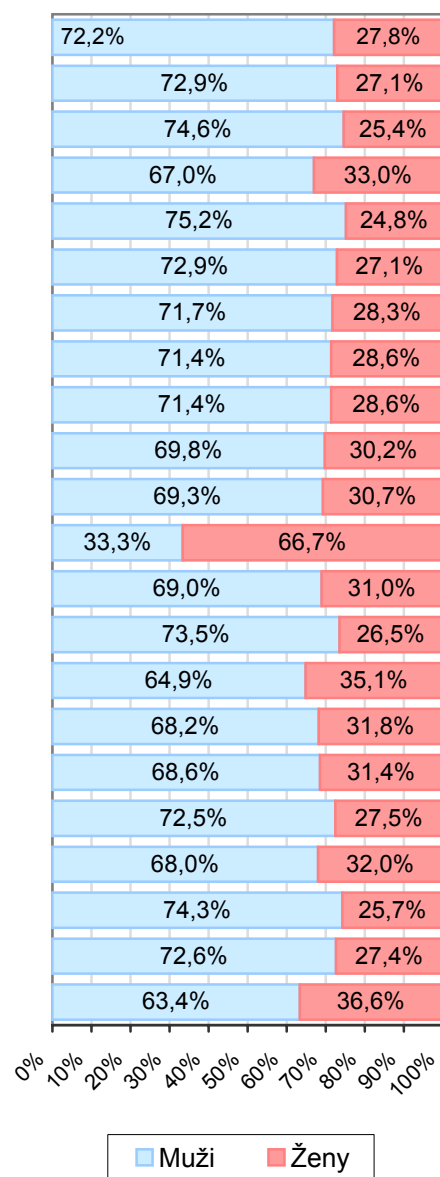
	stabilní ICHS					
	0	1	2	3	4	průměr
TIMI flow před	639	273	658	6 264	80	2,6
TIMI flow po	235	47	72	7 409	151	2,9
	NSTE					
	0	1	2	3	4	průměr
TIMI flow před	832	319	1 067	4 713	38	2,4
TIMI flow po	184	57	109	6 487	132	2,9
	STEMI					
	0	1	2	3	4	průměr
TIMI flow před	3 512	504	1 085	1 376	8	1,1
TIMI flow po	216	99	389	5 721	60	2,8

### 9.2 Informace o stentu

	DES		
	stab. ICHS	NSTE	STEMI
Celkem	959	732	221
	Absolutní počty direct stenting		
	stab. ICHS	NSTE	STEMI
Celkem	3 434	3 083	2 551
	Direct stenting v %		
	stab. ICHS	NSTE	STEMI
Celkem	55,8%	58,2%	47,4%

### 10.1 Počty STEMI podle pohlaví

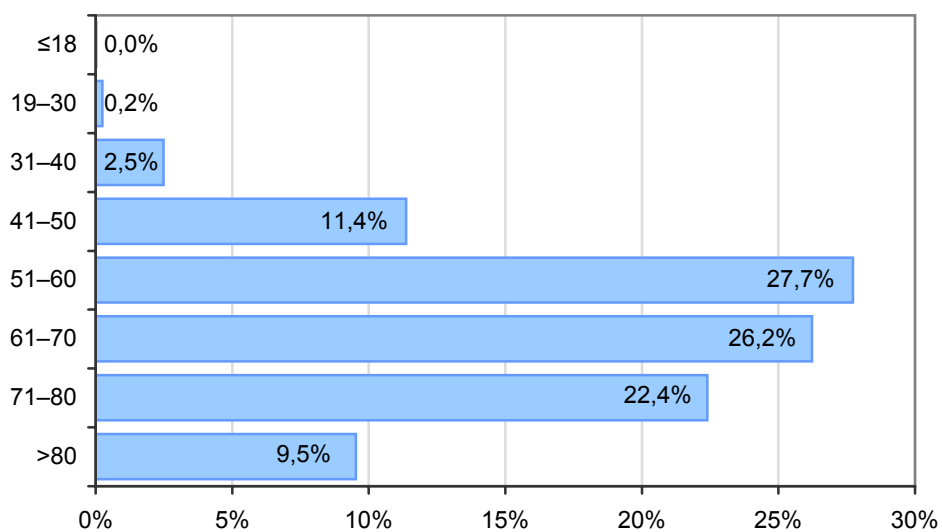
Pracoviště	Muži	Ženy	M:Ž	Celkem
Nemocnice České Budějovice	228	88	2,59	316
FN Brno (Bohunice)	253	94	2,69	347
FN Hradec Králové	299	102	2,93	401
FN Královské Vinohrady	201	99	2,03	300
FN v Motole	109	36	3,03	145
FN Olomouc	204	76	2,68	280
FN Plzeň	231	91	2,54	322
FN U sv. Anny, Brno	85	34	2,50	119
FN Ostrava	147	59	2,49	206
IKEM	238	103	2,31	341
Kardio - Troll, s.r.o., Pardubice	187	83	2,25	270
Kardiocentrum Vysočina CZ, a.s	1	2	0,50	3
Kardiologie Na Bulovce, s.r.o.	140	63	2,22	203
Nemocnice v Karlových Varech	150	54	2,78	204
Krajská nemocnice Liberec	120	65	1,85	185
Krajská nemocnice T. Bati, Zlín	191	89	2,15	280
Masarykova nem. Ústí n/Lab.	301	138	2,18	439
MN Ostrava, p.o. (Fifejdy)	200	76	2,63	276
Nemocnice Na Homolce	119	56	2,13	175
Nemocnice Podlesí, a.s., Třinec	182	63	2,89	245
ÚVN Praha	53	20	2,65	73
VFN v Praze	161	93	1,73	254
<b>Celkem</b>	<b>3 800</b>	<b>1 584</b>	<b>2,40</b>	<b>5 384</b>
<i>Procenta</i>	<i>70,6%</i>	<i>29,4%</i>		<i>100,0%</i>



## 10.2 STEMI podle věku

	Věková skupina								Celkem
	≤18	19–30	31–40	41–50	51–60	61–70	71–80	>80	
Absolutně	1	13	134	612	1 493	1 412	1 206	513	5 384
Procenta	0,0%	0,2%	2,5%	11,4%	27,7%	26,2%	22,4%	9,5%	100,0%

**Celkový počet STEMI kategorizovaný podle věku**



<b>Průměr</b>	63,8
<b>Medián</b>	63

5 384

### 10.3 STEMI - lokalizace

	Přední stěna	Spodní / zadní stěna	Boční stěna	Nejasné / LBBB	Nezadáno	Celkem
Celkem	2 326	2 570	407	54	27	5 384
Procenta	43,2%	47,7%	7,6%	1,0%	0,5%	100,0%

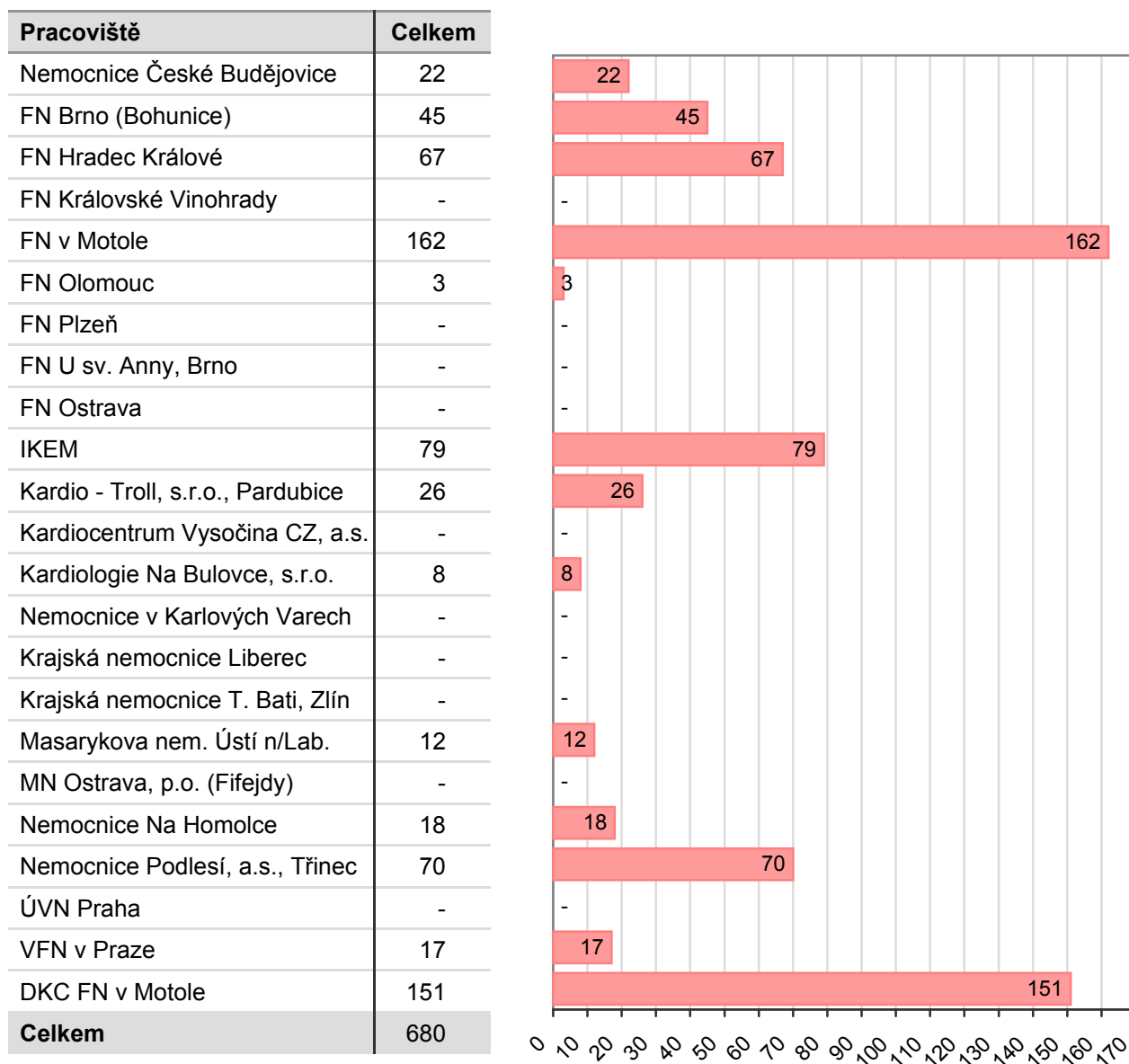
### 10.4 STEMI - Killip třída

	I. st.	II. st.	III. st.	IV. st.	Nezadáno	Celkem
Celkem	4 105	703	160	396	20	5 384
Procenta	76,2%	13,1%	3,0%	7,4%	0,4%	100,0%

### 10.5 Časy STEMI v minutách

	Bolest - příchod do nemocnice	
	průměr	medián
Celkem	240,4	170
	Příchod nemocnice - reperfúze	
	průměr	medián
Celkem	61,9	45
	Celková doba ischemie	
	průměr	medián
Celkem	318,6	226

### 11.1 Celkové počty nekoronárních případů



### 11.2 Celkové počty nekoronárních případů podle pohlaví

Pracoviště	Muži	Ženy	Celkem
DKC Motol	75	76	151
Ostatní	266	263	529
Celkem	341	339	680

### 11.3 Počty nekoronárních případů podle věku

Pracoviště	Věková skupina								Celkem
	≤18	19–30	31–40	41–50	51–60	61–70	71–80	>80	
DKC Motol	149	1	1	-	-	-	-	-	151
Ostatní	5	36	47	66	124	136	92	23	529
Celkem	154	37	48	66	124	136	92	23	680

### 11.4 Charakteristiky věku u nekoronárních případů

Pracoviště	Průměr	Medián	Min	Max
DKC Motol	3,3	1	0	31
Ostatní	57,3	59	14	89
Celkem	45,3	53	0	89

### 11.5 Výčet nekoronárních intervencí

Pracoviště	Atriosepto- stomie	Okluze				
		ASD	PFO	VSD	PDA	cévní anom.
DKC Motol	29	12	5	-	43	4
Ostatní	-	87	156	3	2	4
<b>Celkem</b>	<b>29</b>	<b>99</b>	<b>161</b>	<b>3</b>	<b>45</b>	<b>8</b>

Pracoviště	VPL			APL/Stenty		
	AS	PS	MS	(re)COA	plicnice	jiná
DKC Motol	29	16	-	6	6	3
Ostatní	11	2	12	-	-	1
<b>Celkem</b>	<b>40</b>	<b>18</b>	<b>12</b>	<b>6</b>	<b>6</b>	<b>4</b>

Pracoviště	Extrakce cizích těles	Další					Celkem
		PTSMA	a. car.	ren. t.	ilic. t.	jiné	
DKC Motol	2	-	-	-	-	-	155
Ostatní	-	44	107	56	1	14	500
<b>Celkem</b>	<b>2</b>	<b>44</b>	<b>107</b>	<b>56</b>	<b>1</b>	<b>14</b>	<b>655</b>

**a. car.** = PTA a. carotis

**ren. t.** = PTA renálních tepen

**ilic. t.** = PTA ilických tepen

Nekoronární intervence, které nejsou uvedeny v tabulce, nemají jediný záznam v registru.



# Přehled vybraných kardiovaskulárních intervencí v ČR 2007



zdravotnická  
statistika  
zdravotnická  
statistika



health  
statistics  
health  
statistics



Ústav zdravotnických informací a statistiky ČR  
128 01 Praha 2, Palackého nám. 4, P.O.BOX 60  
[www.uzis.cz](http://www.uzis.cz)

© ÚZIS ČR, NRKI 2009  
ISSN 1803-8603  
ISBN 978-80-7280-799-4

ÚZIS ČR  
2009