

# ZDRAVOTNICTVÍ JIŽNÍ MORAVY 1999



Ústav zdravotnických informací a statistiky České republiky  
Regionální odbor jižní Moravy

## Obsah:

Úvod .....	3
Vysvětlivky symbolů v tabulkách „Zdravotnictví...“ .....	5

### Tabulková část

Zdravotnictví jižní Moravy .....	6
Zdravotnictví okresu Blansko .....	8
Zdravotnictví okresu Brno-město .....	10
Zdravotnictví okresu Brno-venkov .....	14
Zdravotnictví okresu Břeclav .....	16
Zdravotnictví okresu Hodonín .....	18
Zdravotnictví okresu Jihlava .....	20
Zdravotnictví okresu Kroměříž .....	22
Zdravotnictví okresu Prostějov .....	24
Zdravotnictví okresu Třebíč .....	26
Zdravotnictví okresu Uherské Hradiště .....	28
Zdravotnictví okresu Vyškov .....	30
Zdravotnictví okresu Zlín .....	32
Zdravotnictví okresu Znojmo .....	34
Zdravotnictví okresu Žďár nad Sázavou .....	36

### Grafická část

Počet živě narozených na 1 000 obyvatel .....	38
Kojenecká úmrtnost na 1 000 živě narozených .....	38
Úmrtnost na 1 000 obyvatel .....	39
Potratovost na 1 000 žen fertilního věku .....	39
Počet obyvatel na 1 lékárnu .....	40
Počet ambulantních ošetření/vyšetření na 1 obyvatele .....	40
Počet obyvatel na 1 lékaře (přepočtený počet) .....	41
Evidenční počet pracovníků ve zdravotnictví na 10 000 obyvatel .....	41
Počet lůžek v nemocnicích na 10 000 obyvatel .....	42
Průměrná měsíční mzda .....	42
Zkratky, definice pojmů .....	43

ÚSTAV ZDRAVOTNICKÝCH INFORMACÍ A STATISTIKY  
ČESKÉ REPUBLIKY  
REGIONÁLNÍ PRACOVIŠTĚ JIŽNÍ MORAVY

FN u sv. Anny, Výstavní 17/19  
603 00 Brno

tel.: 05 / 4318 4164  
fax: 05 / 4318 4165  
e-mail: rp@jhm.uzis.cz

## Úvod

Publikace Zdravotnictví jižní Moravy je přehled základních údajů o zdravotnictví v okresech jižní Moravy v roce 1999. Úvodní část popisuje demografickou situaci, uvádí počet obyvatel, počet narozených a zemřelých, počet potratů, počet sňatků a rozvodů a základní demografické ukazatele jako je novorozenecká a kojenecká úmrtnost. Další část publikace poskytuje informace o síti zdravotnických zařízení, uvádí počet lůžek a přepočtený počet lékařů podle druhu zařízení, přepočtený evidenční počet pracovníků podle kategorií, průměrnou měsíční mzdu, počet ošetření v ambulantní péči a některé další doplňující ukazatele. Zdravotní stav obyvatelstva popisují základní ukazatelé pracovní neschopnosti, povinně hlášená infekční onemocnění, vrozené vady, zhoubné novotvary, sebevraždy, údaje o počtu léčených diabetiků a počtu žen užívajících antikoncepci.

Každý okres je zpracován samostatně, sumární data o kapacitě a činnosti zdravotnických zařízení v okrese jsou doplněna informacemi o jednotlivých nemocnicích, jejichž činnost je charakterizována základními ukazateli lůžkové péče jako je počet lůžek, počet hospitalizovaných, využití lůžek ve dnech, průměrná ošetrovací doba, průměrný počet obsazených lůžek a náklady na jeden ošetrovací den. Přímou řízené organizace jsou započítány do okresu podle svého umístění. Všechny publikované údaje o kapacitě a činnosti zdravotnických zařízení se týkají zdravotnických zařízení v rezortu zdravotnictví.

Zdrojem dat je Národní zdravotnický informační systém, Český statistický úřad divize Brno a Krajská hygienická stanice v Brně.

Děkujeme touto cestou ředitelům zdravotnických zařízení za souhlas k publikování individuálních údajů, které máme k dispozici z rutinních statistických zjišťování v rámci Programu statistických zjišťování a které v souladu s § 16 odst. 3 zákona č. 89/1995 Sb. o státní statistické službě publikujeme.

Údaje zdravotnických zařízení, která nedala k publikování souhlas, jsou zahrnuty do krajského a okresního sumáře, údaj za okres je však publikován pouze tehdy, pokud nelze určit nebo zjistit, kterého zařízení se tento údaj týká.

Pokud není uvedeno jinak, prezentované údaje se týkají roku 1999 a jsou napočteny na obyvatelstvo k 1.7. Údaje týkající se zdravotnických zařízení a pracovníků jsou uváděny k 31.12.

V publikaci jsou uvedeny náklady na 1 ošetřovací den. Jde o údaj, který využívá data ze základních statistických výkazů E(MZ)6-04 o ekonomice zdravotnického zařízení (dále ZZ), které vede podvojně účetnictví (dále jen E604) a L(MZ)1-02 o lůžkovém fondu ZZ a jeho využití (dále jen L102).

Náklady na 1 ošetřovací den pak byly spočteny podle následujícího vzorce:

$$N1OD = L \cdot \{1 + (J+N)/(L+A)\} / OD, \text{ kde}$$

L = náklady na lůžkovou zdravotní péči (viz výkaz E604, ř 29, sl.2)

J = náklady na jinou zdravotní péči (viz výkaz E604, ř.29, sl. 4)

N = náklady na nezdravotní výkony (viz výkaz E604, ř. 29, sl. 5)

A = náklady na ambulantní péči (viz výkaz E604, ř. 29, sl. 3)

OD = počet ošetřovacích dnů (viz výkaz L102, ř. 21, sl. 12)

Pokud lůžkové ZZ nebylo samostatným právním subjektem, do počtu ošetřovacích dnů byly napočteny i ošetřovací dny za všechna začleněná lůžková zařízení.

Tato metoda není sice zcela exaktní z pohledu ekonomů, ale za předpokladu správného vykázání požadovaných údajů zpravodajskými jednotkami, může poskytnout orientační hodnoty nákladů na 1 ošetřovací den.

Brno, červenec 2000

## Vysvětlivky:

- a* za recepty a poukazy vč. doplatků, volný prodej
- b* včetně vyšetření LSPP
- c* údaj bez cizinců a bezdomovců
- d* TBC nově zjištěná + recidivy, bakteriologicky ověřená i neověřená  
údaj za region včetně cizinců a bezdomovců
- e* údaje za rok 1998
- f* živě narození s vrozenou vadou (resp. počet hlášených vrozených vad)  
zjištěnou do 1 roku života
- g* počet žen užívajících antikoncepci hormonální i nitroděložní
- ^* ke zveřejnění údajů nebyl dán souhlas
- .* údaj není k dispozici

### Zdravotnictví jižní Moravy

<b>1</b>	<b>Demografie</b>		<b>50</b>	<b>Lékařská péče celkem</b>	
2	Počet obyvatel k 1.7.	2 050 264	51	Počet obyvatel na 1 lékárnu	6 742
3	z toho : ženy	1 052 878	52	Farmaceuti (PP)	949,63
4	Počet obyvatel k 31.12.	2 049 640	53	Farmaceut. laboranti (PP)	838,98
5	z toho: ženy celkem	1 052 332	54	Počet exped. receptů a poukazů	19 122 614
6	z toho: ženy 15-49 let	517 834	55	<sup>a</sup> Tržby za léčiva a PZT na 1 obyvatele	3 113
7	děti (0-14 let)	344 569	<b>56</b>	<b>Lůžka</b>	
8	dorost (15-19 let)	144 645	57	Lůžka v resortu zdrav. celkem	19 448
9	Index stáří	110,3	58	v tom: nemocnice celkem	13 481
10	Mrtvě narození	54,0	59	na 10 tis. ob. k 31.12.	66
11	Živě narození	17 525	60	z toho: privátní nemocnice	1 836
12	na 1 000 obyvatel	8,5	61	LDN	880
13	Zemřelí do 28 dnů	41	62	léčebny TRN	100
14	na 1 000 živě narozených	2,3	63	psychiatrické léčebny	2 611
15	Zemřelí do 1 roku	65	64	lázeňské léčebny	2 104
16	na 1 000 živě narozených	3,7	65	ostatní lůžková zařízení	272
17	Zemřelí celkem	21 512	<b>66</b>	<b>Lékaři (PP)</b>	
18	na 1 000 obyvatel	10,5	67	Lůžková péče celkem	1 787,44
19	z toho: novotvary	5 235	68	v tom: nemocnice	1 610,17
20	nemoci oběhové	12 131	69	LDN	35,05
21	poranění a otravy	1 342	70	léčebny TRN	4,00
22	Standardizovaná úmrtnost celkem	870,5	71	psychiatrické léčebny	101,93
23	z toho: muži	1 138,8	72	lázeňské léčebny	27,60
24	ženy	672,0	73	ostatní lůžková zařízení	8,69
25	Potravy	8 611	74	Ambulantní péče celkem	5 274,53
26	na 1 000 žen fertilního věku (15-49 let)	16,6	75	v tom: amb. části nemocnic	1 315,20
27	z toho: UPT	6 094	76	amb. části ost. lůžkových zařízení	11,20
28	na 1 000 žen fertilního věku	11,8	77	samostatná amb. zařízení celkem	3 948,13
29	Sňatky	10 364	78	z toho: PL pro dospělé	948,05
30	na 1 000 obyvatel	5,1	79	PL pro děti a dorost	410,03
31	Rozvody	4 040	80	PL stomatolog	1 157,97
32	na 1 000 obyvatel	2,0	81	PL gynekolog	182,78
<b>33</b>	<b>Počty zdravotnických zařízení</b>		82	ost. special.(bezSVLS)	829,62
34	Nemocnice	35	83	SVLS	132,55
35	z toho: privátní	13	84	Ostatní zdravotnická zařízení	172,76
36	Léčebny pro dlouhodobě nemocné	10	<b>85</b>	<b>Evidenční počet pracovníků (PP)</b>	
37	Léčebny TRN	1	86	Pracovníci v resortu zdrav. celkem	41 299,46
38	Psychiatrické léčebny	4	87	v tom: lékaři	7 234,73
39	Lázeňské léčebny	7	88	farmaceuti	960,45
40	Ostatní lůžková zařízení	7	89	zdrav. prac. s jiným VŠ vzděl.	122,88
41	Samostatná ambulantní zařízení	4 276	90	jiní odborní pracovníci (VŠ, SŠ vč. dentistů)	-
42	Kojenecké ústavy a dětské domovy	4	91	SZP	861,12 Kč
43	Dětská centra a stacionáře	15	92	NZP	20 132,37
44	Stacionáře pro dospělé	5	93	PZP	947,76
45	Zvláštní zdrav. zařízení - ostatní	98	94	PZP	3 117,66
46	Léčebny	304	95	pedagogičtí pracovníci	63,35
47	Výdejny léků a PZT	18	96	THP	2 718,98
48	Hygienická služba	15		dělníci a provozní pracovníci	5 140,16
49	Ostatní zdravotnická zařízení	7			

### Zdravotnictví jižní Moravy

<b>97</b>	<b>Průměrná měsíční mzda v Kč (odměň. podle zák. 143/92 Sb.)</b>	
98	Celkem	12 139
99	z toho: lékaři	22 813
100	SZP	11 403
<b>101</b>	<b>Doplňující ukazatele</b>	
102	<i>b</i> Ošetření (vyšetření) v ambulantní péči (bez SVLS)	30 263 280
103	<i>b</i> na 1 obyvatele	14,76
104	Výdaje VZP na 1 standardizovaného pojištěnce	.
<b>105</b>	<b>Zdravotní stav</b>	
106	Pracovní neschopnost	
107	prům. počet nemocensky pojištěných	883 674
108	hlášené případy - absolutně	769 988
109	na 100 pojištěnců	87,13
110	průměrné trvání 1 případu	27,63
111	průměrné % pracovní neschopnosti	6,600
112	Hlášená onemocnění	
113	jiné infekce způsobené salmonelami	
	(A02)	12 101
114	spála (A38)	1 210
115	virová encefalitida přen.klíšťaty (A84)	59
116	plané neštovice (B01)	7 549
117	zarděnky (B06)	29
118	akutní virová hepatitida A (B15)	214
119	akutní virová hepatitida B (B16)	66
120	virová hepatitida ostatní (B17-19)	105
121	epidemický zánět průšnic (B26)	19
122	infekční mononukleóza (B27)	597
123	scabies - svrab (B86)	1 318
124	bakteriální meningitida (G00)	33
125	<i>c</i> syfilis (A50-53)	76
126	<i>c</i> gonokoková infekce (A54)	151
127	<i>d</i> TBC celkem (A15-19)	316
128	z toho: dýchacího ústrojí (A15-16)	251
129	<i>e</i> zhoubné novotvary a nov. in situ (C00-97)(D00-09)	11 362
130	Sebevraždy (X60-84)	299
131	<i>f</i> Živě narození s vrozenou vadou	460
132	<i>f</i> Počet hlášených vrozených vad	601
133	Počet léčených diabetiků k 31.12.	125 583
134	<i>g</i> Počet žen užívajících antikoncepci k 31.12.	187 585
<b>135</b>	<b>Nemocnice Jižní Morava</b>	
136	počet lůžek k 31.12.	13 481
137	počet hospitalizovaných	402 943
138	prům. obs. lůžka na 1 úvazek lékaře/den	5,9
139	prům. obs. lůžka na 1 SZP u lůžka/den	1,5
140	využití lůžek ve dnech	254,0
141	průměrná ošetrovací doba	8,6
142	náklady na 1 ošetrovací den	.

**Zdravotnictví okresu Blansko**

<b>1</b>	<b>Demografie</b>		<b>50</b>	<b>Lékařská péče celkem</b>	
2	Počet obyvatel k 1.7.	107 926	51	Počet obyvatel na 1 lékárnu	6 738
3	z toho : ženy	54 988	52	Farmaceuti (PP)	46,38
4	Počet obyvatel k 31.12.	107 800	53	Farmaceut. laboranti (PP)	48,81
5	z toho: ženy celkem	54 910	54	Počet exped. receptů a poukazů	1 096 544
6	z toho: ženy 15-49 let	26 781	55	<sup>a</sup> Tržby za léčiva a PZT na 1 obyvatele	3 074
7	děti (0-14 let)	18 403	<b>56</b>	<b>Lůžka</b>	
8	dorost (15-19 let)	7 679	57	Lůžka v resortu zdrav. celkem	778
9	Index stáří	109,0	58	v tom: nemocnice celkem	516
10	Mrtvě narození	4,0	59	na 10 tis. ob. k 31.12.	48
11	Živě narození	888	60	z toho: privátní nemocnice	516
12	na 1 000 obyvatel	8,2	61	LDN	120
13	Zemřelí do 28 dnů	2	62	léčebny TRN	-
14	na 1 000 živě narozených	2,3	63	psychiatrické léčebny	-
15	Zemřelí do 1 roku	4	64	lázeňské léčebny	-
16	na 1 000 živě narozených	4,5	65	ostatní lůžková zařízení	142
17	Zemřelí celkem	1 165	<b>66</b>	<b>Lékaři (PP)</b>	
18	na 1 000 obyvatel	10,8	67	Lůžková péče celkem	65,48
19	z toho: novotvary	274	68	v tom: nemocnice	57,58
20	nemoci oběhové	754	69	LDN	4,30
21	poranění a otravy	75	70	léčebny TRN	-
22	Standardizovaná úmrtnost celkem	907,9	71	psychiatrické léčebny	-
23	z toho: muži	1 150,7	72	lázeňské léčebny	-
24	ženy	721,0	73	ostatní lůžková zařízení	3,60
25	Potraty	438	74	Ambulantní péče celkem	228,27
26	na 1 000 žen fertilního věku (15-49 let)	16,3	75	v tom: amb. části nemocnic	60,76
27	z toho: UPT	291	76	amb. části ost. lůžkových zařízení	-
28	na 1 000 žen fertilního věku	10,8	77	samostatná amb. zařízení celkem	167,51
29	Sňatky	469	78	z toho: PL pro dospělé	45,70
30	na 1 000 obyvatel	4,3	79	PL pro děti a dorost	20,25
31	Rozvody	204	80	PL stomatolog	56,54
32	na 1 000 obyvatel	1,9	81	PL gynekolog	8,00
<b>33</b>	<b>Počty zdravotnických zařízení</b>		82	ost. special.(bezSVLS)	30,02
34	Nemocnice	2	83	SVLS	1,00
35	z toho: privátní	2	84	Ostatní zdravotnická zařízení	7,75
36	Léčebny pro dlouhodobě nemocné	1	<b>85</b>	<b>Evidenční počet pracovníků (PP)</b>	
37	Léčebny TRN	-	86	Pracovníci v resortu zdrav. celkem	1 576,00
38	Psychiatrické léčebny	-	87	v tom: lékaři	301,50
39	Lázeňské léčebny	-	88	farmaceuti	48,38
40	Ostatní lůžková zařízení	3	89	zdrav. prac. s jiným VŠ vzděl.	-
41	Samostatná ambulantní zařízení	193	90	jiní odborní pracovníci (VŠ, SŠ vč. dentistů)	31,41 Kč
42	Kojenecké ústavy a dětské domovy	-	91	SZP	775,73
43	Dětská centra a stacionáře	-	92	NZP	60,17
44	Stacionáře pro dospělé	-	93	PZP	103,22
45	Zvláštní zdrav. zařízení - ostatní	7	94	pedagogičtí pracovníci	2,00
46	Léčebny	16	95	THP	108,30
47	Výdejny léků a PZT	-	96	dělníci a provozní pracovníci	145,29
48	Hygienická služba	1			
49	Ostatní zdravotnická zařízení	1			



**Zdravotnictví okresu Blansko**

<b>97</b>	<b>Průměrná měsíční mzda v Kč (odměň. podle zák. 143/92 Sb.)</b>	
98	Celkem	12 492
99	z toho: lékaři	21 902
100	SZP	12 220
<b>101</b>	<b>Doplňující ukazatele</b>	
102	<i>b</i> Ošetření (vyšetření) v ambulantní péči (bez SVLS)	1 534 862
103	<i>b</i> na 1 obyvatele	14,22
104	Výdaje VZP na 1 standardizovaného pojištěnce	.
<b>105</b>	<b>Zdravotní stav</b>	
106	Pracovní neschopnost	
107	prům. počet nemocensky pojištěných	41 812
108	hlášené případy - absolutně	37 035
109	na 100 pojištěnců	88,58
110	průměrné trvání 1 případu	29,44
111	průměrné % pracovní neschopnosti	7,140
112	Hlášená onemocnění	
113	jiné infekce způsobené salmonelami	
	(A02)	578
114	spála (A38)	53
115	virová encefalitida přen.klíšťaty (A84)	3
116	plané neštovice (B01)	840
117	zarděnky (B06)	-
118	akutní virová hepatitida A (B15)	5
119	akutní virová hepatitida B (B16)	-
120	virová hepatitida ostatní (B17-19)	2
121	epidemický zánět průšnic (B26)	1
122	infekční mononukleóza (B27)	26
123	scabies - svrab (B86)	29
124	bakteriální meningitida (G00)	1
125	<i>c</i> syfilis (A50-53)	1
126	<i>c</i> gonokoková infekce (A54)	2
127	<i>d</i> TBC celkem (A15-19)	29
128	z toho: dýchacího ústrojí (A15-16)	22
129	<i>e</i> zhoubné novotvary a nov. in situ (C00-97)(D00-09)	699
130	Sebevraždy (X60-84)	14
131	<i>f</i> Živě narození s vrozenou vadou	26
132	<i>f</i> Počet hlášených vrozených vad	32
133	Počet léčených diabetiků k 31.12.	6 018
134	<i>g</i> Počet žen užívajících antikoncepci k 31.12.	4 985
<b>135</b>	<b>Nemocnice Blansko, Blansko</b>	
136	počet lůžek k 31.12.	217
137	počet hospitalizovaných	5 230
138	prům. obs. lůžka na 1 úvazek lékaře/den	7,2
139	prům. obs. lůžka na 1 SZP u lůžka/den	2,3
140	využití lůžek ve dnech	286,3
141	průměrná ošetrovací doba	11,9
142	náklady na 1 ošetrovací den	1 609
<b>143</b>	<b>IN Boskovice a.s., Boskovice</b>	
144	počet lůžek k 31.12.	299
145	počet hospitalizovaných	11 073
146	prům. obs. lůžka na 1 úvazek lékaře/den	6,3
147	prům. obs. lůžka na 1 SZP u lůžka/den	1,5
148	využití lůžek ve dnech	247,2
149	průměrná ošetrovací doba	7,0
150	náklady na 1 ošetrovací den	2 102

**Zdravotnictví okresu Brno - město**

<b>1</b>	<b>Demografie</b>		<b>50</b>	<b>Lékařská péče celkem</b>	
2	Počet obyvatel k 1.7.	384 039	51	Počet obyvatel na 1 lékárnu	5 559
3	z toho : ženy	202 196	52	Farmaceuti (PP)	301,45
4	Počet obyvatel k 31.12.	383 569	53	Farmaceut. laboranti (PP)	283,32
5	z toho: ženy celkem	201 833	54	Počet exped. receptů a poukazů	4 643 679
6	z toho: ženy 15-49 let	97 421	55	<sup>a</sup> Tržby za léčiva a PZT na 1 obyvatele	5 299
7	děti (0-14 let)	57 182	<b>56</b>	<b>Lůžka</b>	
8	dorost (15-19 let)	24 849	57	Lůžka v resortu zdrav. celkem	5 205
9	Index stáří	134,9	58	v tom: nemocnice celkem	4 189
10	Mrtvě narození	8,0	59	na 10 tis. ob. k 31.12.	109
11	Živě narození	3 060	60	z toho: privátní nemocnice	799
12	na 1 000 obyvatel	8,0	61	LDN	243
13	Zemřelí do 28 dnů	6	62	léčebny TRN	-
14	na 1 000 živě narozených	2,0	63	psychiatrické léčebny	763
15	Zemřelí do 1 roku	13	64	lázeňské léčebny	-
16	na 1 000 živě narozených	4,2	65	ostatní lůžková zařízení	10
17	Zemřelí celkem	4 179	<b>66</b>	<b>Lékaři (PP)</b>	
18	na 1 000 obyvatel	10,9	67	Lůžková péče celkem	726,52
19	z toho: novotvary	1 059	68	v tom: nemocnice	679,05
20	nemoci oběhové	2 436	69	LDN	11,00
21	poranění a otravy	247	70	léčebny TRN	-
22	Standardizovaná úmrtnost celkem	824,6	71	psychiatrické léčebny	35,88
23	z toho: muži	1 045,3	72	lázeňské léčebny	-
24	ženy	670,0	73	ostatní lůžková zařízení	0,59
25	Potraty	1 700	74	Ambulantní péče celkem	1 754,00
26	na 1 000 žen fertilního věku (15-49 let)	17,4	75	v tom: amb. části nemocnic	597,46
27	z toho: UPT	1 170	76	amb. části ost. lůžkových zařízení	8,75
28	na 1 000 žen fertilního věku	12,0	77	samostatná amb. zařízení celkem	1 147,79
29	Sňatky	2 048	78	z toho: PL pro dospělé	197,44
30	na 1 000 obyvatel	5,3	79	PL pro děti a dorost	68,25
31	Rozvody	912	80	PL stomatolog	290,98
32	na 1 000 obyvatel	2,4	81	PL gynekolog	48,45
<b>33</b>	<b>Počty zdravotnických zařízení</b>		82	ost. special.(bezSVLS)	275,78
34	Nemocnice	12	83	SVLS	72,30
35	z toho: privátní	6	84	Ostatní zdravotnická zařízení	59,87
36	Léčebny pro dlouhodobě nemocné	2	<b>85</b>	<b>Evidenční počet pracovníků (PP)</b>	
37	Léčebny TRN	-	86	Pracovníci v resortu zdrav. celkem	14 476,93
38	Psychiatrické léčebny	1	87	v tom: lékaři	2 540,39
39	Lázeňské léčebny	-	88	farmaceuti	306,27
40	Ostatní lůžková zařízení	1	89	zdrav. prac. s jiným VŠ vzděl.	8,87
41	Samostatná ambulantní zařízení	1 047	90	jiní odborní pracovníci (VŠ, SŠ vč. dentistů)	450,26 Kč
42	Kojenecké ústavy a dětské domovy	1	91	SZP	7 055,86
43	Dětská centra a stacionáře	6	92	NZP	200,88
44	Stacionáře pro dospělé	5	93	PZP	1 249,37
45	Zvláštní zdrav. zařízení - ostatní	11	94	pedagogičtí pracovníci	51,26
46	Léčebny	69	95	THP	1 171,48
47	Výdejny léků a PZT	14	96	dělníci a provozní pracovníci	1 442,29
48	Hygienická služba	2			
49	Ostatní zdravotnická zařízení	1			

**Zdravotnictví okresu Brno - město**

<b>97</b>	<b>Průměrná měsíční mzda v Kč (odměň. podle zák. 143/92 Sb.)</b>	
98	Celkem	12 799
99	z toho: lékaři	22 880
100	SZP	11 716
<b>101</b>	<b>Doplňující ukazatele</b>	
102	<i>b</i> Ošetření (vyšetření) v ambulanci péči (bez SVLS)	7 573 858
103	<i>b</i> na 1 obyvatele	19,72
104	Výdaje VZP na 1 standardizovaného pojištěnce	.
<b>105</b>	<b>Zdravotní stav</b>	
106	Pracovní neschopnost	
107	prům. počet nemocensky pojištěných	245 634
108	hlášené případy - absolutně	200 136
109	na 100 pojištěnců	81,48
110	průměrné trvání 1 případu	27,05
111	průměrné % pracovní neschopnosti	6,040
112	Hlášená onemocnění	
113	jiné infekce způsobené salmonelami	
	(A02)	2 415
114	spála (A38)	349
115	virová encefalitida přen.klíšťaty (A84)	18
116	plané neštovice (B01)	1 347
117	zarděnky (B06)	6
118	akutní virová hepatitida A (B15)	79
119	akutní virová hepatitida B (B16)	15
120	virová hepatitida ostatní (B17-19)	30
121	epidemický zánět příušnic (B26)	6
122	infekční mononukleóza (B27)	152
123	scabies - svrab (B86)	263
124	bakteriální meningitida (G00)	6
125	<i>c</i> syfilis (A50-53)	22
126	<i>c</i> gonokoková infekce (A54)	43
127	<i>d</i> TBC celkem (A15-19)	80
128	z toho: dýchacího ústrojí (A15-16)	64
129	<i>e</i> zhoubné novotvary a nov. in situ (C00-97)(D00-09)	2 222
130	Sebevraždy (X60-84)	52
131	<i>f</i> Živě narození s vrozenou vadou	45
132	<i>f</i> Počet hlášených vrozených vad	193
133	Počet léčených diabetiků k 31.12.	24 112
134	<i>g</i> Počet žen užívajících antikoncepci k 31.12.	46 795
<b>135</b>	<b>Fakultní nemocnice U sv. Anny, Brno</b>	
136	počet lůžek k 31.12.	821
137	počet hospitalizovaných	25 763
138	prům. obs. lůžka na 1 úvazek lékaře/den	3,6
139	prům. obs. lůžka na 1 SZP u lůžka/den	1,1
140	využití lůžek ve dnech	252,6
141	průměrná ošetrovací doba	8,3
142	náklady na 1 ošetrovací den	^
<b>143</b>	<b>Výzkumný ústav zdraví dítěte, Brno</b>	
144	počet lůžek k 31.12.	^
145	počet hospitalizovaných	^
146	prům. obs. lůžka na 1 úvazek lékaře/den	^
147	prům. obs. lůžka na 1 SZP u lůžka/den	^
148	využití lůžek ve dnech	^
149	průměrná ošetrovací doba	^
150	náklady na 1 ošetrovací den	^
<b>151</b>	<b>Centrum kardiovas. a transp. chirurgie, Brno</b>	
152	počet lůžek k 31.12.	93
153	počet hospitalizovaných	1 948
154	prům. obs. lůžka na 1 úvazek lékaře/den	2,9
155	prům. obs. lůžka na 1 SZP u lůžka/den	0,6
156	využití lůžek ve dnech	^
157	průměrná ošetrovací doba	^
158	náklady na 1 ošetrovací den	^
<b>159</b>	<b>Masarykův onkologický ústav, Brno</b>	
160	počet lůžek k 31.12.	205
161	počet hospitalizovaných	5 740
162	prům. obs. lůžka na 1 úvazek lékaře/den	5,1
163	prům. obs. lůžka na 1 SZP u lůžka/den	2,4
164	využití lůžek ve dnech	301,9
165	průměrná ošetrovací doba	10,8
166	náklady na 1 ošetrovací den	^
<b>167</b>	<b>Úrazová nemocnice v Brně, Brno</b>	
168	počet lůžek k 31.12.	191
169	počet hospitalizovaných	6 924
170	prům. obs. lůžka na 1 úvazek lékaře/den	4,9
171	prům. obs. lůžka na 1 SZP u lůžka/den	1,3
172	využití lůžek ve dnech	314,0
173	průměrná ošetrovací doba	8,7
174	náklady na 1 ošetrovací den	4 818
<b>175</b>	<b>Fakultní nemocnice Brno Bohunice, Brno</b>	
176	počet lůžek k 31.12.	2 055
177	počet hospitalizovaných	65 983
178	prům. obs. lůžka na 1 úvazek lékaře/den	4,3
179	prům. obs. lůžka na 1 SZP u lůžka/den	1,3
180	využití lůžek ve dnech	258,3
181	průměrná ošetrovací doba	8,0
182	náklady na 1 ošetrovací den	^

**Zdravotnictví okresu Brno - město**

<b>183</b>	<b>Nemocnice Brno Zoubkova</b>	
184	počet lůžek k 31.12.	115
185	počet hospitalizovaných	2 644
186	prům. obs. lůžka na 1 úvazek lékaře/den	9,9
187	prům. obs. lůžka na 1 SZP u lůžka/den	2,4
188	využití lůžek ve dnech	315,5
189	průměrná ošetřovací doba	13,7
190	náklady na 1 ošetřovací den	^
<b>191</b>	<b>Nemocnice s amb. částí, Brno Koliště</b>	
192	počet lůžek k 31.12.	265
193	počet hospitalizovaných	6 047
194	prům. obs. lůžka na 1 úvazek lékaře/den	6,9
195	prům. obs. lůžka na 1 SZP u lůžka/den	2,3
196	využití lůžek ve dnech	185,5
197	průměrná ošetřovací doba	8,1
198	náklady na 1 ošetřovací den	1 897
<b>199</b>	<b>RTB - Holding, a.s., Brno</b>	
200	počet lůžek k 31.12.	21
201	počet hospitalizovaných	879
202	prům. obs. lůžka na 1 úvazek lékaře/den	1,4
203	prům. obs. lůžka na 1 SZP u lůžka/den	0,9
204	využití lůžek ve dnech	96,9
205	průměrná ošetřovací doba	2,3
206	náklady na 1 ošetřovací den	2 987
<b>207</b>	<b>Delta s.r.o., Brno</b>	
208	počet lůžek k 31.12.	106
209	počet hospitalizovaných	3 088
210	prům. obs. lůžka na 1 úvazek lékaře/den	5,7
211	prům. obs. lůžka na 1 SZP u lůžka/den	1,3
212	využití lůžek ve dnech	244,7
213	průměrná ošetřovací doba	8,4
214	náklady na 1 ošetřovací den	^
<b>215</b>	<b>Nemocnice Milosrdných bratří, Brno</b>	
216	počet lůžek k 31.12.	281
217	počet hospitalizovaných	9 485
218	prům. obs. lůžka na 1 úvazek lékaře/den	^
219	prům. obs. lůžka na 1 SZP u lůžka/den	^
220	využití lůžek ve dnech	^
221	průměrná ošetřovací doba	7,6
222	náklady na 1 ošetřovací den	^
<b>223</b>	<b>HELIOS s.r.o., - gyn. Sanatorium, Brno</b>	
224	počet lůžek k 31.12.	^
225	počet hospitalizovaných	^
226	prům. obs. lůžka na 1 úvazek lékaře/den	^
227	prům. obs. lůžka na 1 SZP u lůžka/den	^
228	využití lůžek ve dnech	^
229	průměrná ošetřovací doba	^
230	náklady na 1 ošetřovací den	^

**Zdravotnictví okresu Brno - venkov**

<b>1</b>	<b>Demografie</b>		<b>50</b>	<b>Lékařská péče celkem</b>	
2	Počet obyvatel k 1.7.	158 680	51	Počet obyvatel na 1 lékárnu	7 570
3	z toho : ženy	81 051	52	Farmaceuti (PP)	47,17
4	Počet obyvatel k 31.12.	158 974	53	Farmaceut. laboranti (PP)	46,38
5	z toho: ženy celkem	81 152	54	Počet exped. receptů a poukazů	1 185 495
6	z toho: ženy 15-49 let	38 746	55	<sup>a</sup> Tržby za léčiva a PZT na 1 obyvatele	1 916
7	děti (0-14 let)	26 659	<b>56</b>	<b>Lůžka</b>	
8	dorost (15-19 let)	10 447	57	Lůžka v resortu zdrav. celkem	649
9	Index stáří	114,7	58	v tom: nemocnice celkem	539
10	Mrtvě narození	5,0	59	na 10 tis. ob. k 31.12.	34
11	Živě narození	1 435	60	z toho: privátní nemocnice	-
12	na 1 000 obyvatel	9,0	61	LDN	60
13	Zemřelí do 28 dnů	4	62	léčebny TRN	-
14	na 1 000 živě narozených	2,8	63	psychiatrické léčebny	-
15	Zemřelí do 1 roku	7	64	lázeňské léčebny	-
16	na 1 000 živě narozených	4,9	65	ostatní lůžková zařízení	50
17	Zemřelí celkem	1 667	<b>66</b>	<b>Lékaři (PP)</b>	
18	na 1 000 obyvatel	10,5	67	Lůžková péče celkem	64,58
19	z toho: novotvary	401	68	v tom: nemocnice	59,30
20	nemoci oběhové	866	69	LDN	2,28
21	poranění a otravy	88	70	léčebny TRN	-
22	Standardizovaná úmrtnost celkem	835,0	71	psychiatrické léčebny	-
23	z toho: muži	1 098,1	72	lázeňské léčebny	-
24	ženy	634,1	73	ostatní lůžková zařízení	3,00
25	Potraty	535	74	Ambulantní péče celkem	282,88
26	na 1 000 žen fertilního věku (15-49 let)	13,8	75	v tom: amb. části nemocnic	35,88
27	z toho: UPT	375	76	amb. části ost. lůžkových zařízení	-
28	na 1 000 žen fertilního věku	9,7	77	samostatná amb. zařízení celkem	247,00
29	Sňatky	786	78	z toho: PL pro dospělé	71,84
30	na 1 000 obyvatel	5,0	79	PL pro děti a dorost	32,80
31	Rozvody	293	80	PL stomatolog	72,08
32	na 1 000 obyvatel	1,9	81	PL gynekolog	10,95
<b>33</b>	<b>Počty zdravotnických zařízení</b>		82	ost. special.(bezSVLS)	36,69
34	Nemocnice	4	83	SVLS	4,10
35	z toho: privátní	-	84	Ostatní zdravotnická zařízení	8,00
36	Léčebny pro dlouhodobě nemocné	1	<b>85</b>	<b>Evidenční počet pracovníků (PP)</b>	
37	Léčebny TRN	-	86	Pracovníci v resortu zdrav. celkem	1 709,04
38	Psychiatrické léčebny	-	87	v tom: lékaři	355,46
39	Lázeňské léčebny	-	88	farmaceuti	47,17
40	Ostatní lůžková zařízení	1	89	zdrav. prac. s jiným VŠ vzděl.	18,83
41	Samostatná ambulantní zařízení	287	90	jiní odborní pracovníci (VŠ, SŠ vč. dentistů)	5,50 Kč
42	Kojenecké ústavy a dětské domovy	-	91	SZP	824,93
43	Dětská centra a stacionáře	-	92	NZP	41,60
44	Stacionáře pro dospělé	-	93	PZP	153,92
45	Zvláštní zdrav. zařízení - ostatní	4	94	pedagogičtí pracovníci	-
46	Lékařny	21	95	THP	112,20
47	Výdejny léků a PZT	1	96	dělníci a provozní pracovníci	149,43
48	Hygienická služba	1			
49	Ostatní zdravotnická zařízení	1			

**Zdravotnictví okresu Brno - venkov**

<b>97</b>	<b>Průměrná měsíční mzda v Kč (odměň. podle zák. 143/92 Sb.)</b>	
98	Celkem	11 847
99	z toho: lékaři	21 736
100	SZP	11 080
<b>101</b>	<b>Doplňující ukazatele</b>	
102	<i>b</i> Ošetření (vyšetření) v ambulantní péči (bez SVLS)	1 827 969
103	<i>b</i> na 1 obyvatele	11,52
104	Výdaje VZP na 1 standardizovaného pojištěnce	.
<b>105</b>	<b>Zdravotní stav</b>	
106	Pracovní neschopnost	
107	prům. počet nemocensky pojištěných	51 403
108	hlášené případy - absolutně	44 148
109	na 100 pojištěnců	85,89
110	průměrné trvání 1 případu	29,76
111	průměrné % pracovní neschopnosti	7,000
112	Hlášená onemocnění	
113	jiné infekce způsobené salmonelami	
	(A02)	1 298
114	spála (A38)	67
115	virová encefalitida přen.klíšťaty (A84)	4
116	plané neštovice (B01)	548
117	zarděnky (B06)	-
118	akutní virová hepatitida A (B15)	16
119	akutní virová hepatitida B (B16)	3
120	virová hepatitida ostatní (B17-19)	16
121	epidemický zánět příušnic (B26)	-
122	infekční mononukleóza (B27)	22
123	scabies - svrab (B86)	91
124	bakteriální meningitida (G00)	5
125	<i>c</i> syfilis (A50-53)	11
126	<i>c</i> gonokoková infekce (A54)	5
127	<i>d</i> TBC celkem (A15-19)	26
128	z toho: dýchacího ústrojí (A15-16)	24
129	<i>e</i> zhoubné novotvary a nov. in situ (C00-97)(D00-09)	911
130	Sebevraždy (X60-84)	12
131	<i>f</i> Živě narození s vrozenou vadou	24
132	<i>f</i> Počet hlášených vrozených vad	36
133	Počet léčených diabetiků k 31.12.	10 513
134	<i>g</i> Počet žen užívajících antikoncepci k 31.12.	10 757
<b>135</b>	<b>Nemocnice s poliklinikou, Ivančice</b>	
136	počet lůžek k 31.12.	243
137	počet hospitalizovaných	8 335
138	prům. obs. lůžka na 1 úvazek lékaře/den	5,6
139	prům. obs. lůžka na 1 SZP u lůžka/den	1,2
140	využití lůžek ve dnech	247,2
141	průměrná ošetrovací doba	7,3
142	náklady na 1 ošetrovací den	1 756
<b>143</b>	<b>Nemocnice TRN Babice, Babice nad Svitavou</b>	
144	počet lůžek k 31.12.	85
145	počet hospitalizovaných	1 154
146	prům. obs. lůžka na 1 úvazek lékaře/den	7,3
147	prům. obs. lůžka na 1 SZP u lůžka/den	2,5
148	využití lůžek ve dnech	280,4
149	průměrná ošetrovací doba	20,7
150	náklady na 1 ošetrovací den	1 602
<b>151</b>	<b>Bakešova chirurgická nemocnice, Brno</b>	
152	počet lůžek k 31.12.	113
153	počet hospitalizovaných	2 788
154	prům. obs. lůžka na 1 úvazek lékaře/den	5,4
155	prům. obs. lůžka na 1 SZP u lůžka/den	1,8
156	využití lůžek ve dnech	214,2
157	průměrná ošetrovací doba	8,7
158	náklady na 1 ošetrovací den	1 804
<b>159</b>	<b>Nemocnice, Tišnov</b>	
160	počet lůžek k 31.12.	98
161	počet hospitalizovaných	2 372
162	prům. obs. lůžka na 1 úvazek lékaře/den	10,1
163	prům. obs. lůžka na 1 SZP u lůžka/den	2,5
164	využití lůžek ve dnech	291,0
165	průměrná ošetrovací doba	12,9
166	náklady na 1 ošetrovací den	1 585

## Zdravotnictví okresu Břeclav

<b>1</b>	<b>Demografie</b>		<b>50</b>	<b>Lékařská péče celkem</b>	
2	Počet obyvatel k 1.7.	124 868	51	Počet obyvatel na 1 lékárnu	7 349
3	z toho : ženy	63 727	52	Farmaceuti (PP)	41,79
4	Počet obyvatel k 31.12.	124 928	53	Farmaceut. laboranti (PP)	31,45
5	z toho: ženy celkem	63 737	54	Počet exped. receptů a poukazů	1 014 307
6	z toho: ženy 15-49 let	32 291	55	<sup>a</sup> Tržby za léčiva a PZT na 1 obyvatele	2 424
7	děti (0-14 let)	21 675	<b>56</b>	<b>Lůžka</b>	
8	dorost (15-19 let)	9 193	57	Lůžka v resortu zdrav. celkem	773
9	Index stáří	95,8	58	v tom: nemocnice celkem	773
10	Mrtvě narození	5,0	59	na 10 tis. ob. k 31.12.	62
11	Živě narození	1 120	60	z toho: privátní nemocnice	196
12	na 1 000 obyvatel	9,0	61	LDN	-
13	Zemřelí do 28 dnů	4	62	léčebny TRN	-
14	na 1 000 živě narozených	3,6	63	psychiatrické léčebny	-
15	Zemřelí do 1 roku	4	64	lázeňské léčebny	-
16	na 1 000 živě narozených	3,6	65	ostatní lůžková zařízení	-
17	Zemřelí celkem	1 188	<b>66</b>	<b>Lékaři (PP)</b>	
18	na 1 000 obyvatel	9,5	67	Lůžková péče celkem	70,10
19	z toho: novotvary	292	68	v tom: nemocnice	70,10
20	nemoci oběhové	592	69	LDN	-
21	poranění a otravy	103	70	léčebny TRN	-
22	Standardizovaná úmrtnost celkem	865,6	71	psychiatrické léčebny	-
23	z toho: muži	1 143,0	72	lázeňské léčebny	-
24	ženy	676,7	73	ostatní lůžková zařízení	-
25	Potraty	563	74	Ambulantní péče celkem	260,27
26	na 1 000 žen fertilního věku (15-49 let)	17,4	75	v tom: amb. části nemocnic	48,70
27	z toho: UPT	438	76	amb. části ost. lůžkových zařízení	-
28	na 1 000 žen fertilního věku	13,6	77	samostatná amb. zařízení celkem	211,57
29	Sňatky	660	78	z toho: PL pro dospělé	51,93
30	na 1 000 obyvatel	5,3	79	PL pro děti a dorost	26,94
31	Rozvody	202	80	PL stomatolog	57,06
32	na 1 000 obyvatel	1,6	81	PL gynekolog	14,80
<b>33</b>	<b>Počty zdravotnických zařízení</b>		82	ost. special.(bezSVLS)	43,40
34	Nemocnice	2	83	SVLS	8,20
35	z toho: privátní	1	84	Ostatní zdravotnická zařízení	4,10
36	Léčebny pro dlouhodobě nemocné	-	<b>85</b>	<b>Evidenční počet pracovníků (PP)</b>	
37	Léčebny TRN	-	86	Pracovníci v resortu zdrav. celkem	1 875,42
38	Psychiatrické léčebny	-	87	v tom: lékaři	334,47
39	Lázeňské léčebny	-	88	farmaceuti	44,79
40	Ostatní lůžková zařízení	-	89	zdrav. prac. s jiným VŠ vzděl.	11,59
41	Samostatná ambulantní zařízení	218	90	jiní odborní pracovníci (VŠ, SŠ vč. dentistů)	12,67 Kč
42	Kojenecké ústavy a dětské domovy	-	91	SZP	941,50
43	Dětská centra a stacionáře	-	92	NZP	65,70
44	Stacionáře pro dospělé	-	93	PZP	171,47
45	Zvláštní zdrav. zařízení - ostatní	8	94	pedagogičtí pracovníci	-
46	Léčebny	17	95	THP	112,41
47	Výdejny léků a PZT	-	96	dělníci a provozní pracovníci	180,82
48	Hygienická služba	1			
49	Ostatní zdravotnická zařízení	-			

**Zdravotnictví okresu Břeclav**

<b>97</b>	<b>Průměrná měsíční mzda v Kč (odměň. podle zák. 143/92 Sb.)</b>	
98	Celkem	11 967
99	z toho: lékaři	23 192
100	SZP	11 110
<b>101</b>	<b>Doplňující ukazatele</b>	
102	<i>b</i> Ošetření (vyšetření) v ambulanci péči (bez SVLS)	1 696 270
103	<i>b</i> na 1 obyvatele	13,58
104	Výdaje VZP na 1 standardizovaného pojištěnce	.
<b>105</b>	<b>Zdravotní stav</b>	
106	Pracovní neschopnost	
107	prům. počet nemocensky pojištěných	43 121
108	hlášené případy - absolutně	38 520
109	na 100 pojištěnců	89,33
110	průměrné trvání 1 případu	28,47
111	průměrné % pracovní neschopnosti	6,970
112	Hlášená onemocnění	
113	jiné infekce způsobené salmonelami	
	(A02)	1 045
114	spála (A38)	51
115	virová encefalitida přen.klíšťaty (A84)	1
116	plané neštovice (B01)	363
117	zarděnky (B06)	-
118	akutní virová hepatitida A (B15)	3
119	akutní virová hepatitida B (B16)	2
120	virová hepatitida ostatní (B17-19)	3
121	epidemický zánět průšnic (B26)	-
122	infekční mononukleóza (B27)	27
123	scabies - svrab (B86)	146
124	bakteriální meningitida (G00)	1
125	<i>c</i> syfilis (A50-53)	2
126	<i>c</i> gonokoková infekce (A54)	52
127	<i>d</i> TBC celkem (A15-19)	9
128	z toho: dýchacího ústrojí (A15-16)	7
129	<i>e</i> zhoubné novotvary a nov. in situ (C00-97)(D00-09)	729
130	Sebevraždy (X60-84)	21
131	<i>f</i> Živě narození s vrozenou vadou	23
132	<i>f</i> Počet hlášených vrozených vad	25
133	Počet léčených diabetiků k 31.12.	6 464
134	<i>g</i> Počet žen užívajících antikoncepci k 31.12.	10 314
<b>135</b>	<b>Nemocnice, Břeclav</b>	
136	počet lůžek k 31.12.	577
137	počet hospitalizovaných	19 358
138	prům. obs. lůžka na 1 úvazek lékaře/den	7,3
139	prům. obs. lůžka na 1 SZP u lůžka/den	1,4
140	využití lůžek ve dnech	265,9
141	průměrná ošetrovací doba	8,5
142	náklady na 1 ošetrovací den	3 636
<b>143</b>	<b>Nemocnice, s.r.o., Valtice</b>	
144	počet lůžek k 31.12.	196
145	počet hospitalizovaných	2 077
146	prům. obs. lůžka na 1 úvazek lékaře/den	15,7
147	prům. obs. lůžka na 1 SZP u lůžka/den	3,2
148	využití lůžek ve dnech	237,9
149	průměrná ošetrovací doba	22,5
150	náklady na 1 ošetrovací den	1 019



**Zdravotnictví okresu Hodonín**

<b>1</b>	<b>Demografie</b>		<b>50</b>	<b>Lékařská péče celkem</b>	
2	Počet obyvatel k 1.7.	161 211	51	Počet obyvatel na 1 lékárnou	6 713
3	z toho : ženy	82 139	52	Farmaceuti (PP)	62,57
4	Počet obyvatel k 31.12.	161 117	53	Farmaceut. laboranti (PP)	61,10
5	z toho: ženy celkem	82 066	54	Počet exped. receptů a poukazů	1 424 961
6	z toho: ženy 15-49 let	40 926	55	<sup>a</sup> Tržby za léčiva a PZT na 1 obyvatele	2 628
7	děti (0-14 let)	27 797	<b>56</b>	<b>Lůžka</b>	
8	dorost (15-19 let)	12 113	57	Lůžka v resortu zdrav. celkem	1 028
9	Index stáří	102,7	58	v tom: nemocnice celkem	862
10	Mrtvě narození	4,0	59	na 10 tis. ob. k 31.12.	54
11	Živě narození	1 331	60	z toho: privátní nemocnice	-
12	na 1 000 obyvatel	8,3	61	LDN	-
13	Zemřelí do 28 dnů	2	62	léčebny TRN	-
14	na 1 000 živě narozených	1,5	63	psychiatrické léčebny	-
15	Zemřelí do 1 roku	3	64	lázeňské léčebny	166
16	na 1 000 živě narozených	2,3	65	ostatní lůžková zařízení	-
17	Zemřelí celkem	1 593	<b>66</b>	<b>Lékaři (PP)</b>	
18	na 1 000 obyvatel	9,9	67	Lůžková péče celkem	94,03
19	z toho: novotvary	386	68	v tom: nemocnice	91,03
20	nemoci oběhové	839	69	LDN	-
21	poranění a otravy	105	70	léčebny TRN	-
22	Standardizovaná úmrtnost celkem	853,3	71	psychiatrické léčebny	-
23	z toho: muži	1 186,8	72	lázeňské léčebny	3,00
24	ženy	618,8	73	ostatní lůžková zařízení	-
25	Potraty	642	74	Ambulantní péče celkem	321,45
26	na 1 000 žen fertilního věku (15-49 let)	15,7	75	v tom: amb. části nemocnic	73,40
27	z toho: UPT	481	76	amb. části ost. lůžkových zařízení	-
28	na 1 000 žen fertilního věku	11,8	77	samostatná amb. zařízení celkem	248,05
29	Sňatky	848	78	z toho: PL pro dospělé	73,85
30	na 1 000 obyvatel	5,3	79	PL pro děti a dorost	34,50
31	Rozvody	295	80	PL stomatolog	75,40
32	na 1 000 obyvatel	1,8	81	PL gynekolog	11,98
<b>33</b>	<b>Počty zdravotnických zařízení</b>		82	ost. special.(bezSVLS)	45,32
34	Nemocnice	2	83	SVLS	5,69
35	z toho: privátní	-	84	Ostatní zdravotnická zařízení	8,39
36	Léčebny pro dlouhodobě nemocné	-	<b>85</b>	<b>Evidenční počet pracovníků (PP)</b>	
37	Léčebny TRN	-	86	Pracovníci v resortu zdrav. celkem	2 320,33
38	Psychiatrické léčebny	-	87	v tom: lékaři	423,87
39	Lázeňské léčebny	1	88	farmaceuti	62,57
40	Ostatní lůžková zařízení	-	89	zdrav. prac. s jiným VŠ vzděl.	7,48
41	Samostatná ambulantní zařízení	286	90	jiní odborní pracovníci (VŠ, SŠ vč. dentistů)	26,19 Kč
42	Kojenecké ústavy a dětské domovy	1	91	SZP	1 210,23
43	Dětská centra a stacionáře	1	92	NZP	71,36
44	Stacionáře pro dospělé	-	93	PZP	186,99
45	Zvláštní zdrav. zařízení - ostatní	2	94	pedagogičtí pracovníci	-
46	Lékařny	24	95	THP	138,70
47	Výdejny léků a PZT	1	96	dělníci a provozní pracovníci	192,94
48	Hygienická služba	1			
49	Ostatní zdravotnická zařízení	-			

**Zdravotnictví okresu Hodonín**

<b>97</b>	<b>Průměrná měsíční mzda v Kč (odměň. podle zák. 143/92 Sb.)</b>	
98	Celkem	11 692
99	z toho: lékaři	22 278
100	SZP	10 856
<b>101</b>	<b>Doplňující ukazatele</b>	
102	<i>b</i> Ošetření (vyšetření) v ambulantní péči (bez SVLS)	2 313 148
103	<i>b</i> na 1 obyvatele	14,35
104	Výdaje VZP na 1 standardizovaného pojištěnce	.
<b>105</b>	<b>Zdravotní stav</b>	
106	Pracovní neschopnost	
107	prům. počet nemocensky pojištěných	59 346
108	hlášené případy - absolutně	53 737
109	na 100 pojištěnců	90,55
110	průměrné trvání 1 případu	29,96
111	průměrné % pracovní neschopnosti	7,430
112	Hlášená onemocnění	
113	jiné infekce způsobené salmonelami	
	(A02)	788
114	spála (A38)	121
115	virová encefalitida přen.klíšťaty (A84)	2
116	plané neštovice (B01)	1 057
117	zarděnky (B06)	9
118	akutní virová hepatitida A (B15)	2
119	akutní virová hepatitida B (B16)	8
120	virová hepatitida ostatní (B17-19)	15
121	epidemický zánět příušnic (B26)	-
122	infekční mononukleóza (B27)	26
123	scabies - svrab (B86)	51
124	bakteriální meningitida (G00)	2
125	<i>c</i> syfilis (A50-53)	3
126	<i>c</i> gonokoková infekce (A54)	5
127	<i>d</i> TBC celkem (A15-19)	24
128	z toho: dýchacího ústrojí (A15-16)	18
129	<i>e</i> zhoubné novotvary a nov. in situ (C00-97)(D00-09)	858
130	Sebevraždy (X60-84)	17
131	<i>f</i> Živě narození s vrozenou vadou	43
132	<i>f</i> Počet hlášených vrozených vad	46
133	Počet léčených diabetiků k 31.12.	8 712
134	<i>g</i> Počet žen užívajících antikoncepci k 31.12.	13 510
<b>135</b>	<b>Nemocnice TGM Hodonín, Hodonín</b>	
136	počet lůžek k 31.12.	232
137	počet hospitalizovaných	8 531
138	prům. obs. lůžka na 1 úvazek lékaře/den	7,0
139	prům. obs. lůžka na 1 SZP u lůžka/den	1,2
140	využití lůžek ve dnech	240,9
141	průměrná ošetrovací doba	6,9
142	náklady na 1 ošetrovací den	2 319
<b>143</b>	<b>Okresní nemocnice Kyjov, Kyjov</b>	
144	počet lůžek k 31.12.	630
145	počet hospitalizovaných	18 204
146	prům. obs. lůžka na 1 úvazek lékaře/den	5,9
147	prům. obs. lůžka na 1 SZP u lůžka/den	1,4
148	využití lůžek ve dnech	240,7
149	průměrná ošetrovací doba	8,0
150	náklady na 1 ošetrovací den	^
<b>151</b>	<b>Nemocnice s poliklinikou, Veselí nad Moravou</b>	
152	počet lůžek k 31.12.	^
153	počet hospitalizovaných	^
154	prům. obs. lůžka na 1 úvazek lékaře/den	^
155	prům. obs. lůžka na 1 SZP u lůžka/den	^
156	využití lůžek ve dnech	^
157	průměrná ošetrovací doba	^
158	náklady na 1 ošetrovací den	^

**Zdravotnictví okresu Jihlava**

<b>1</b>	<b>Demografie</b>		<b>50</b>	<b>Lékařská péče celkem</b>	
2	Počet obyvatel k 1.7.	108 953	51	Počet obyvatel na 1 lékárnu	7 260
3	z toho : ženy	55 366	52	Farmaceuti (PP)	39,79
4	Počet obyvatel k 31.12.	108 895	53	Farmaceut. laboranti (PP)	40,21
5	z toho: ženy celkem	55 353	54	Počet exped. receptů a poukazů	872 055
6	z toho: ženy 15-49 let	27 437	55	<sup>a</sup> Tržby za léčiva a PZT na 1 obyvatele	2 790
7	děti (0-14 let)	18 809	<b>56</b>	<b>Lůžka</b>	
8	dorost (15-19 let)	7 676	57	Lůžka v resortu zdrav. celkem	1 447
9	Index stáří	104,8	58	v tom: nemocnice celkem	847
10	Mrtvě narození	2,0	59	na 10 tis. ob. k 31.12.	78
11	Živě narození	978	60	z toho: privátní nemocnice	-
12	na 1 000 obyvatel	9,0	61	LDN	-
13	Zemřelí do 28 dnů	5	62	léčebny TRN	-
14	na 1 000 živě narozených	5,1	63	psychiatrické léčebny	600
15	Zemřelí do 1 roku	5	64	lázeňské léčebny	-
16	na 1 000 živě narozených	5,1	65	ostatní lůžková zařízení	-
17	Zemřelí celkem	1 101	<b>66</b>	<b>Lékaři (PP)</b>	
18	na 1 000 obyvatel	10,1	67	Lůžková péče celkem	97,25
19	z toho: novotvary	290	68	v tom: nemocnice	75,76
20	nemoci oběhové	536	69	LDN	-
21	poranění a otravy	71	70	léčebny TRN	-
22	Standardizovaná úmrtnost celkem	871,0	71	psychiatrické léčebny	21,49
23	z toho: muži	1 144,1	72	lázeňské léčebny	-
24	ženy	663,5	73	ostatní lůžková zařízení	-
25	Potraty	436	74	Ambulantní péče celkem	232,21
26	na 1 000 žen fertilního věku (15-49 let)	15,9	75	v tom: amb. části nemocnic	51,49
27	z toho: UPT	297	76	amb. části ost. lůžkových zařízení	-
28	na 1 000 žen fertilního věku	10,8	77	samostatná amb. zařízení celkem	180,72
29	Sňatky	562	78	z toho: PL pro dospělé	41,00
30	na 1 000 obyvatel	5,2	79	PL pro děti a dorost	22,00
31	Rozvody	230	80	PL stomatolog	56,06
32	na 1 000 obyvatel	2,1	81	PL gynekolog	8,00
<b>33</b>	<b>Počty zdravotnických zařízení</b>		82	ost. special.(bezSVLS)	43,86
34	Nemocnice	1	83	SVLS	1,05
35	z toho: privátní	-	84	Ostatní zdravotnická zařízení	14,58
36	Léčebny pro dlouhodobě nemocné	-	<b>85</b>	<b>Evidenční počet pracovníků (PP)</b>	
37	Léčebny TRN	-	86	Pracovníci v resortu zdrav. celkem	2 339,92
38	Psychiatrické léčebny	1	87	v tom: lékaři	344,04
39	Lázeňské léčebny	-	88	farmaceuti	39,79
40	Ostatní lůžková zařízení	-	89	zdrav. prac. s jiným VŠ vzděl.	1,00
41	Samostatná ambulantní zařízení	210	90	jiní odborní pracovníci (VŠ, SŠ vč. dentistů)	-
42	Kojenecké ústavy a dětské domovy	-	91	SZP	43,06 Kč
43	Dětská centra a stacionáře	1	92	NZP	1 156,66
44	Stacionáře pro dospělé	-	93	PZP	52,66
45	Zvláštní zdrav. zařízení - ostatní	5	94	PZP	143,85
46	Lékařny	15	95	pedagogičtí pracovníci	0,97
47	Výdejny léků a PZT	1	96	THP	147,82
48	Hygienická služba	1		dělníci a provozní pracovníci	410,07
49	Ostatní zdravotnická zařízení	-			

**Zdravotnictví okresu Jihlava**

<b>97</b>	<b>Průměrná měsíční mzda v Kč (odměň. podle zák. 143/92 Sb.)</b>	
98	Celkem	11 105
99	z toho: lékaři	24 527
100	SZP	10 839
<b>101</b>	<b>Doplňující ukazatele</b>	
102	<i>b</i> Ošetření (vyšetření) v ambulantní péči (bez SVLS)	1 423 892
103	<i>b</i> na 1 obyvatele	13,07
104	Výdaje VZP na 1 standardizovaného pojištěnce	.
<b>105</b>	<b>Zdravotní stav</b>	
106	Pracovní neschopnost	
107	prům. počet nemocensky pojištěných	49 316
108	hlášené případy - absolutně	43 772
109	na 100 pojištěnců	88,76
110	průměrné trvání 1 případu	21,97
111	průměrné % pracovní neschopnosti	5,340
112	Hlášená onemocnění	
113	jiné infekce způsobené salmonelami	
	(A02)	697
114	spála (A38)	168
115	virová encefalitida přen.klíšťaty (A84)	4
116	plané neštovice (B01)	599
117	zarděnky (B06)	4
118	akutní virová hepatitida A (B15)	5
119	akutní virová hepatitida B (B16)	2
120	virová hepatitida ostatní (B17-19)	10
121	epidemický zánět průšnic (B26)	-
122	infekční mononukleóza (B27)	19
123	scabies - svrab (B86)	90
124	bakteriální meningitida (G00)	4
125	<i>c</i> syfilis (A50-53)	5
126	<i>c</i> gonokoková infekce (A54)	5
127	<i>d</i> TBC celkem (A15-19)	23
128	z toho: dýchacího ústrojí (A15-16)	18
129	<i>e</i> zhoubné novotvary a nov. in situ (C00-97)(D00-09)	579
130	Sebevraždy (X60-84)	16
131	<i>f</i> Živě narození s vrozenou vadou	53
132	<i>f</i> Počet hlášených vrozených vad	70
133	Počet léčených diabetiků k 31.12.	5 076
134	<i>g</i> Počet žen užívajících antikoncepci k 31.12.	10 929

<b>135</b>	<b>Nemocnice, Jihlava</b>	
136	počet lůžek k 31.12.	847
137	počet hospitalizovaných	22 169
138	prům. obs. lůžka na 1 úvazek lékaře/den	7,6
139	prům. obs. lůžka na 1 SZP u lůžka/den	1,7
140	využití lůžek ve dnech	246,5
141	průměrná ošetrovací doba	9,4
142	náklady na 1 ošetrovací den	1 655

**Zdravotnictví okresu Kroměříž**

<b>1</b>	<b>Demografie</b>		<b>50</b>	<b>Lékařská péče celkem</b>	
2	Počet obyvatel k 1.7.	108 682	51	Počet obyvatel na 1 lékárnu	7 246
3	z toho : ženy	55 909	52	Farmaceuti (PP)	45,12
4	Počet obyvatel k 31.12.	108 691	53	Farmaceut. laboranti (PP)	41,82
5	z toho: ženy celkem	55 896	54	Počet exped. receptů a poukazů	979 329
6	z toho: ženy 15-49 let	27 629	55	<sup>a</sup> Tržby za léčiva a PZT na 1 obyvatele	2 678
7	děti (0-14 let)	18 508	<b>56</b>	<b>Lůžka</b>	
8	dorost (15-19 let)	7 767	57	Lůžka v resortu zdrav. celkem	1 764
9	Index stáří	107,6	58	v tom: nemocnice celkem	461
10	Mrtvě narození	1,0	59	na 10 tis. ob. k 31.12.	42
11	Živě narození	899	60	z toho: privátní nemocnice	-
12	na 1 000 obyvatel	8,3	61	LDN	83
13	Zemřelí do 28 dnů	2	62	léčebny TRN	-
14	na 1 000 živě narozených	2,2	63	psychiatrické léčebny	1 200
15	Zemřelí do 1 roku	2	64	lázeňské léčebny	-
16	na 1 000 živě narozených	2,2	65	ostatní lůžková zařízení	20
17	Zemřelí celkem	1 158	<b>66</b>	<b>Lékaři (PP)</b>	
18	na 1 000 obyvatel	10,7	67	Lůžková péče celkem	97,34
19	z toho: novotvary	270	68	v tom: nemocnice	52,25
20	nemoci oběhové	661	69	LDN	2,53
21	poranění a otravy	67	70	léčebny TRN	-
22	Standardizovaná úmrtnost celkem	917,7	71	psychiatrické léčebny	41,56
23	z toho: muži	1 193,6	72	lázeňské léčebny	-
24	ženy	709,0	73	ostatní lůžková zařízení	1,00
25	Potraty	493	74	Ambulantní péče celkem	230,36
26	na 1 000 žen fertilního věku (15-49 let)	17,8	75	v tom: amb. části nemocnic	41,44
27	z toho: UPT	353	76	amb. části ost. lůžkových zařízení	1,50
28	na 1 000 žen fertilního věku	12,8	77	samostatná amb. zařízení celkem	187,42
29	Sňatky	494	78	z toho: PL pro dospělé	51,50
30	na 1 000 obyvatel	4,5	79	PL pro děti a dorost	20,60
31	Rozvody	193	80	PL stomatolog	59,96
32	na 1 000 obyvatel	1,8	81	PL gynekolog	9,75
<b>33</b>	<b>Počty zdravotnických zařízení</b>		82	ost. special.(bezSVLS)	38,50
34	Nemocnice	1	83	SVLS	7,11
35	z toho: privátní	-	84	Ostatní zdravotnická zařízení	6,40
36	Léčebny pro dlouhodobě nemocné	1	<b>85</b>	<b>Evidenční počet pracovníků (PP)</b>	
37	Léčebny TRN	-	86	Pracovníci v resortu zdrav. celkem	2 356,75
38	Psychiatrické léčebny	1	87	v tom: lékaři	334,10
39	Lázeňské léčebny	-	88	farmaceuti	45,12
40	Ostatní lůžková zařízení	1	89	zdrav. prac. s jiným VŠ vzděl.	22,97
41	Samostatná ambulantní zařízení	256	90	jiní odborní pracovníci (VŠ, SŠ vč. dentistů)	27,15 Kč
42	Kojenecké ústavy a dětské domovy	-	91	SZP	1 163,02
43	Dětská centra a stacionáře	-	92	NZP	93,43
44	Stacionáře pro dospělé	-	93	PZP	139,55
45	Zvláštní zdrav. zařízení - ostatní	14	94	pedagogičtí pracovníci	-
46	Lékařny	15	95	THP	102,89
47	Výdejny léků a PZT	-	96	dělníci a provozní pracovníci	428,52
48	Hygienická služba	1			
49	Ostatní zdravotnická zařízení	3			

**Zdravotnictví okresu Kroměříž**

<b>97</b>	<b>Průměrná měsíční mzda v Kč (odměň. podle zák. 143/92 Sb.)</b>	
98	Celkem	10 598
99	z toho: lékaři	21 273
100	SZP	10 861
<b>101</b>	<b>Doplňující ukazatele</b>	
102	<i>b</i> Ošetření (vyšetření) v ambulantní péči (bez SVLS)	1 458 340
103	<i>b</i> na 1 obyvatele	13,42
104	Výdaje VZP na 1 standardizovaného pojištěnce	.
<b>105</b>	<b>Zdravotní stav</b>	
106	Pracovní neschopnost	
107	prům. počet nemocensky pojištěných	40 112
108	hlášené případy - absolutně	34 008
109	na 100 pojištěnců	84,78
110	průměrné trvání 1 případu	29,36
111	průměrné % pracovní neschopnosti	6,820
112	Hlášená onemocnění	
113	jiné infekce způsobené salmonelami	
	(A02)	692
114	spála (A38)	32
115	virová encefalitida přen.klíšťaty (A84)	4
116	plané neštovice (B01)	454
117	zarděnky (B06)	-
118	akutní virová hepatitida A (B15)	6
119	akutní virová hepatitida B (B16)	1
120	virová hepatitida ostatní (B17-19)	2
121	epidemický zánět průšnic (B26)	1
122	infekční mononukleóza (B27)	31
123	scabies - svrab (B86)	105
124	bakteriální meningitida (G00)	1
125	<i>c</i> syfilis (A50-53)	2
126	<i>c</i> gonokoková infekce (A54)	1
127	<i>d</i> TBC celkem (A15-19)	10
128	z toho: dýchacího ústrojí (A15-16)	9
129	<i>e</i> zhoubné novotvary a nov. in situ (C00-97)(D00-09)	631
130	Sebevraždy (X60-84)	18
131	<i>f</i> Živě narození s vrozenou vadou	32
132	<i>f</i> Počet hlášených vrozených vad	41
133	Počet léčených diabetiků k 31.12.	5 107
134	<i>g</i> Počet žen užívajících antikoncepci k 31.12.	7 131

<b>135</b>	<b>Nemocnice, Kroměříž</b>	
136	počet lůžek k 31.12.	461
137	počet hospitalizovaných	15 133
138	prům. obs. lůžka na 1 úvazek lékaře/den	5,7
139	prům. obs. lůžka na 1 SZP u lůžka/den	1,4
140	využití lůžek ve dnech	232,6
141	průměrná ošetrovací doba	7,2
142	náklady na 1 ošetrovací den	2 707

**Zdravotnictví okresu Prostějov**

<b>1</b>	<b>Demografie</b>		<b>50</b>	<b>Lékařská péče celkem</b>	
2	Počet obyvatel k 1.7.	110 097	51	Počet obyvatel na 1 lékárnu	6 882
3	z toho : ženy	56 776	52	Farmaceuti (PP)	43,29
4	Počet obyvatel k 31.12.	110 116	53	Farmaceut. laboranti (PP)	35,41
5	z toho: ženy celkem	56 754	54	Počet exped. receptů a poukazů	1 026 201
6	z toho: ženy 15-49 let	27 698	55	<sup>a</sup> Tržby za léčiva a PZT na 1 obyvatele	2 831
7	děti (0-14 let)	17 952	<b>56</b>	<b>Lůžka</b>	
8	dorost (15-19 let)	7 987	57	Lůžka v resortu zdrav. celkem	655
9	Index stáří	119,7	58	v tom: nemocnice celkem	557
10	Mrtvě narození	6,0	59	na 10 tis. ob. k 31.12.	51
11	Živě narození	968	60	z toho: privátní nemocnice	-
12	na 1 000 obyvatel	8,8	61	LDN	48
13	Zemřelí do 28 dnů	2	62	léčebny TRN	-
14	na 1 000 živě narozených	2,1	63	psychiatrické léčebny	-
15	Zemřelí do 1 roku	3	64	lázeňské léčebny	-
16	na 1 000 živě narozených	3,1	65	ostatní lůžková zařízení	50
17	Zemřelí celkem	1 291	<b>66</b>	<b>Lékaři (PP)</b>	
18	na 1 000 obyvatel	11,7	67	Lůžková péče celkem	58,76
19	z toho: novotvary	299	68	v tom: nemocnice	54,62
20	nemoci oběhové	658	69	LDN	3,64
21	poranění a otravy	80	70	léčebny TRN	-
22	Standardizovaná úmrtnost celkem	910,4	71	psychiatrické léčebny	-
23	z toho: muži	1 174,3	72	lázeňské léčebny	-
24	ženy	702,0	73	ostatní lůžková zařízení	0,50
25	Potraty	481	74	Ambulantní péče celkem	263,68
26	na 1 000 žen fertilního věku (15-49 let)	17,4	75	v tom: amb. části nemocnic	59,98
27	z toho: UPT	369	76	amb. části ost. lůžkových zařízení	0,95
28	na 1 000 žen fertilního věku	13,3	77	samostatná amb. zařízení celkem	202,75
29	Sňatky	518	78	z toho: PL pro dospělé	57,00
30	na 1 000 obyvatel	4,7	79	PL pro děti a dorost	21,55
31	Rozvody	200	80	PL stomatolog	69,10
32	na 1 000 obyvatel	1,8	81	PL gynekolog	8,40
<b>33</b>	<b>Počty zdravotnických zařízení</b>		82	ost. special.(bezSVLS)	33,50
34	Nemocnice	1	83	SVLS	3,70
35	z toho: privátní	-	84	Ostatní zdravotnická zařízení	8,02
36	Léčebny pro dlouhodobě nemocné	1	<b>85</b>	<b>Evidenční počet pracovníků (PP)</b>	
37	Léčebny TRN	-	86	Pracovníci v resortu zdrav. celkem	1 688,19
38	Psychiatrické léčebny	-	87	v tom: lékaři	330,46
39	Lázeňské léčebny	-	88	farmaceuti	43,29
40	Ostatní lůžková zařízení	1	89	zdrav. prac. s jiným VŠ vzděl.	1,50
41	Samostatná ambulantní zařízení	226	90	jiní odborní pracovníci (VŠ, SŠ vč. dentistů)	23,38 Kč
42	Kojenecké ústavy a dětské domovy	-	91	SZP	821,95
43	Dětská centra a stacionáře	1	92	NZP	67,77
44	Stacionáře pro dospělé	-	93	PZP	72,56
45	Zvláštní zdrav. zařízení - ostatní	6	94	pedagogičtí pracovníci	1,00
46	Léčebny	16	95	THP	96,64
47	Výdejny léků a PZT	1	96	dělníci a provozní pracovníci	229,64
48	Hygienická služba	1			
49	Ostatní zdravotnická zařízení	-			

**Zdravotnictví okresu Prostějov**

<b>97</b>	<b>Průměrná měsíční mzda v Kč (odměň. podle zák. 143/92 Sb.)</b>		
98	Celkem		12 796
99	z toho: lékaři		24 772
100	SZP		12 195
<b>101</b>	<b>Doplňující ukazatele</b>		
102	<i>b</i>	Ošetření (vyšetření) v ambulantní péči (bez SVLS)	1 583 017
103	<i>b</i>	na 1 obyvatele	14,38
104		Výdaje VZP na 1 standardizovaného pojištěnce	.
<b>105</b>	<b>Zdravotní stav</b>		
106		Pracovní neschopnost	
107		prům. počet nemocensky pojištěných	40 712
108		hlášené případy - absolutně	36 666
109		na 100 pojištěnců	90,06
110		průměrné trvání 1 případu	26,70
111		průměrné % pracovní neschopnosti	6,590
112		Hlášená onemocnění	
113		jiné infekce způsobené salmonelami	
		(A02)	1 084
114		spála (A38)	17
115		virová encefalitida přen.klíšťaty (A84)	5
116		plané neštovice (B01)	307
117		zarděnky (B06)	-
118		akutní virová hepatitida A (B15)	85
119		akutní virová hepatitida B (B16)	1
120		virová hepatitida ostatní (B17-19)	9
121		epidemický zánět průšnic (B26)	1
122		infekční mononukleóza (B27)	42
123		scabies - svrab (B86)	45
124		bakteriální meningitida (G00)	3
125	<i>c</i>	syfilis (A50-53)	8
126	<i>c</i>	gonokoková infekce (A54)	7
127	<i>d</i>	TBC celkem (A15-19)	14
128		z toho: dýchacího ústrojí (A15-16)	11
129	<i>e</i>	zhoubné novotvary a nov. in situ (C00-97)(D00-09)	656
130		Sebevraždy (X60-84)	22
131	<i>f</i>	Živě narození s vrozenou vadou	18
132	<i>f</i>	Počet hlášených vrozených vad	28
133		Počet léčených diabetiků k 31.12.	5 800
134	<i>g</i>	Počet žen užívajících antikoncepci k 31.12.	13 399

<b>135</b>	<b>Nemocnice Prostějov, Prostějov</b>	
136	počet lůžek k 31.12.	557
137	počet hospitalizovaných	16 191
138	prům. obs. lůžka na 1 úvazek lékaře/den	7,3
139	prům. obs. lůžka na 1 SZP u lůžka/den	1,6
140	využití lůžek ve dnech	271,9
141	průměrná ošetrovací doba	9,0
142	náklady na 1 ošetrovací den	^



**Zdravotnictví okresu Třebíč**

<b>1</b>	<b>Demografie</b>		<b>50</b>	<b>Lékařská péče celkem</b>	
2	Počet obyvatel k 1.7.	117 630	51	Počet obyvatel na 1 lékárnou	6 534
3	z toho : ženy	59 610	52	Farmaceuti (PP)	40,75
4	Počet obyvatel k 31.12.	117 621	53	Farmaceut. laboranti (PP)	31,04
5	z toho: ženy celkem	59 572	54	Počet exped. receptů a poukazů	938 064
6	z toho: ženy 15-49 let	29 740	55	<sup>a</sup> Tržby za léčiva a PZT na 1 obyvatele	2 460
7	děti (0-14 let)	21 619	<b>56</b>	<b>Lůžka</b>	
8	dorost (15-19 let)	8 713	57	Lůžka v resortu zdrav. celkem	780
9	Index stáří	96,4	58	v tom: nemocnice celkem	669
10	Mrtvě narození	4,0	59	na 10 tis. ob. k 31.12.	57
11	Živě narození	1 037	60	z toho: privátní nemocnice	-
12	na 1 000 obyvatel	8,8	61	LDN	111
13	Zemřelí do 28 dnů	4	62	léčebny TRN	-
14	na 1 000 živě narozených	3,9	63	psychiatrické léčebny	-
15	Zemřelí do 1 roku	6	64	lázeňské léčebny	-
16	na 1 000 živě narozených	5,8	65	ostatní lůžková zařízení	-
17	Zemřelí celkem	1 214	<b>66</b>	<b>Lékaři (PP)</b>	
18	na 1 000 obyvatel	10,3	67	Lůžková péče celkem	88,04
19	z toho: novotvary	279	68	v tom: nemocnice	84,94
20	nemoci oběhové	737	69	LDN	3,10
21	poranění a otravy	62	70	léčebny TRN	-
22	Standardizovaná úmrtnost celkem	861,6	71	psychiatrické léčebny	-
23	z toho: muži	1 102,2	72	lázeňské léčebny	-
24	ženy	670,4	73	ostatní lůžková zařízení	-
25	Potraty	502	74	Ambulantní péče celkem	224,18
26	na 1 000 žen fertilního věku (15-49 let)	16,9	75	v tom: amb. části nemocnic	29,20
27	z toho: UPT	353	76	amb. části ost. lůžkových zařízení	-
28	na 1 000 žen fertilního věku	11,9	77	samostatná amb. zařízení celkem	194,98
29	Sňatky	569	78	z toho: PL pro dospělé	49,90
30	na 1 000 obyvatel	4,8	79	PL pro děti a dorost	26,35
31	Rozvody	217	80	PL stomatolog	55,13
32	na 1 000 obyvatel	1,8	81	PL gynekolog	10,22
<b>33</b>	<b>Počty zdravotnických zařízení</b>		82	ost. special.(bezSVLS)	46,88
34	Nemocnice	1	83	SVLS	6,40
35	z toho: privátní	-	84	Ostatní zdravotnická zařízení	4,40
36	Léčebny pro dlouhodobě nemocné	1	<b>85</b>	<b>Evidenční počet pracovníků (PP)</b>	
37	Léčebny TRN	-	86	Pracovníci v resortu zdrav. celkem	1 673,01
38	Psychiatrické léčebny	-	87	v tom: lékaři	316,62
39	Lázeňské léčebny	-	88	farmaceuti	40,75
40	Ostatní lůžková zařízení	-	89	zdrav. prac. s jiným VŠ vzděl.	6,50
41	Samostatná ambulantní zařízení	224	90	jiní odborní pracovníci (VŠ, SŠ vč. dentistů)	28,18 Kč
42	Kojenecké ústavy a dětské domovy	-	91	SZP	873,44
43	Dětská centra a stacionáře	2	92	NZP	33,45
44	Stacionáře pro dospělé	-	93	PZP	95,28
45	Zvláštní zdrav. zařízení - ostatní	3	94	pedagogičtí pracovníci	1,00
46	Léčebny	18	95	THP	102,85
47	Výdejny léků a PZT	-	96	dělníci a provozní pracovníci	174,94
48	Hygienická služba	1			
49	Ostatní zdravotnická zařízení	-			

**Zdravotnictví okresu Třebíč**

<b>97</b>	<b>Průměrná měsíční mzda v Kč (odměň. podle zák. 143/92 Sb.)</b>	
98	Celkem	11 620
99	z toho: lékaři	21 798
100	SZP	11 371
<b>101</b>	<b>Doplňující ukazatele</b>	
102	<i>b</i> Ošetření (vyšetření) v ambulantní péči (bez SVLS)	1 494 663
103	<i>b</i> na 1 obyvatele	12,71
104	Výdaje VZP na 1 standardizovaného pojištěnce	.
<b>105</b>	<b>Zdravotní stav</b>	
106	Pracovní neschopnost	
107	prům. počet nemocensky pojištěných	42 745
108	hlášené případy - absolutně	38 157
109	na 100 pojištěnců	89,27
110	průměrné trvání 1 případu	28,20
111	průměrné % pracovní neschopnosti	6,900
112	Hlášená onemocnění	
113	jiné infekce způsobené salmonelami	
	(A02)	679
114	spála (A38)	35
115	virová encefalitida přen.klíšťaty (A84)	4
116	plané neštovice (B01)	306
117	zarděnky (B06)	1
118	akutní virová hepatitida A (B15)	1
119	akutní virová hepatitida B (B16)	18
120	virová hepatitida ostatní (B17-19)	1
121	epidemický zánět průšnic (B26)	1
122	infekční mononukleóza (B27)	7
123	scabies - svrab (B86)	56
124	bakteriální meningitida (G00)	2
125	<i>c</i> syfilis (A50-53)	4
126	<i>c</i> gonokoková infekce (A54)	3
127	<i>d</i> TBC celkem (A15-19)	19
128	z toho: dýchacího ústrojí (A15-16)	13
129	<i>e</i> zhoubné novotvary a nov. in situ (C00-97)(D00-09)	572
130	Sebevraždy (X60-84)	15
131	<i>f</i> Živě narození s vrozenou vadou	30
132	<i>f</i> Počet hlášených vrozených vad	48
133	Počet léčených diabetiků k 31.12.	6 196
134	<i>g</i> Počet žen užívajících antikoncepci k 31.12.	9 567

<b>135</b>	<b>Nemocnice v Třebíči, Třebíč</b>	
136	počet lůžek k 31.12.	669
137	počet hospitalizovaných	19 463
138	prům. obs. lůžka na 1 úvazek lékaře/den	5,7
139	prům. obs. lůžka na 1 SZP u lůžka/den	1,5
140	využití lůžek ve dnech	266,3
141	průměrná ošetrovací doba	9,1
142	náklady na 1 ošetrovací den	1 835

**Zdravotnictví okresu Uherské Hradiště**

<b>1</b>	<b>Demografie</b>		<b>50</b>	<b>Lékařská péče celkem</b>	
2	Počet obyvatel k 1.7.	145 379	51	Počet obyvatel na 1 lékárnu	4 691
3	z toho : ženy	74 487	52	Farmaceuti (PP)	77,37
4	Počet obyvatel k 31.12.	145 428	53	Farmaceut. laboranti (PP)	47,11
5	z toho: ženy celkem	74 536	54	Počet exped. receptů a poukazů	1 418 018
6	z toho: ženy 15-49 let	36 684	55	<sup>a</sup> Tržby za léčiva a PZT na 1 obyvatele	2 585
7	děti (0-14 let)	24 630	<b>56</b>	<b>Lůžka</b>	
8	dorost (15-19 let)	10 468	57	Lůžka v resortu zdrav. celkem	888
9	Index stáří	109,9	58	v tom: nemocnice celkem	825
10	Mrtvě narození	1,0	59	na 10 tis. ob. k 31.12.	57
11	Živě narození	1 278	60	z toho: privátní nemocnice	-
12	na 1 000 obyvatel	8,8	61	LDN	-
13	Zemřelí do 28 dnů	3	62	léčebny TRN	-
14	na 1 000 živě narozených	2,3	63	psychiatrické léčebny	-
15	Zemřelí do 1 roku	3	64	lázeňské léčebny	63
16	na 1 000 živě narozených	2,3	65	ostatní lůžková zařízení	-
17	Zemřelí celkem	1 552	<b>66</b>	<b>Lékaři (PP)</b>	
18	na 1 000 obyvatel	10,7	67	Lůžková péče celkem	70,20
19	z toho: novotvary	369	68	v tom: nemocnice	68,60
20	nemoci oběhové	901	69	LDN	-
21	poranění a otravy	111	70	léčebny TRN	-
22	Standardizovaná úmrtnost celkem	915,0	71	psychiatrické léčebny	-
23	z toho: muži	1 231,0	72	lázeňské léčebny	1,60
24	ženy	687,5	73	ostatní lůžková zařízení	-
25	Potraty	577	74	Ambulantní péče celkem	311,54
26	na 1 000 žen fertilního věku (15-49 let)	15,8	75	v tom: amb. části nemocnic	50,30
27	z toho: UPT	393	76	amb. části ost. lůžkových zařízení	-
28	na 1 000 žen fertilního věku	10,7	77	samostatná amb. zařízení celkem	261,24
29	Sňatky	717	78	z toho: PL pro dospělé	77,53
30	na 1 000 obyvatel	4,9	79	PL pro děti a dorost	31,59
31	Rozvody	237	80	PL stomatolog	86,75
32	na 1 000 obyvatel	1,6	81	PL gynekolog	11,38
<b>33</b>	<b>Počty zdravotnických zařízení</b>		82	ost. special.(bezSVLS)	49,99
34	Nemocnice	1	83	SVLS	4,00
35	z toho: privátní	-	84	Ostatní zdravotnická zařízení	8,25
36	Léčebny pro dlouhodobě nemocné	-	<b>85</b>	<b>Evidenční počet pracovníků (PP)</b>	
37	Léčebny TRN	-	86	Pracovníci v resortu zdrav. celkem	2 048,54
38	Psychiatrické léčebny	-	87	v tom: lékaři	389,99
39	Lázeňské léčebny	1	88	farmaceuti	77,37
40	Ostatní lůžková zařízení	-	89	zdrav. prac. s jiným VŠ vzděl.	4,80
41	Samostatná ambulantní zařízení	301	90	jiní odborní pracovníci (VŠ, SŠ vč. dentistů)	45,78 Kč
42	Kojenecké ústavy a dětské domovy	-	91	SZP	1 036,32
43	Dětská centra a stacionáře	1	92	NZP	37,20
44	Stacionáře pro dospělé	-	93	PZP	127,81
45	Zvláštní zdrav. zařízení - ostatní	4	94	pedagogičtí pracovníci	3,12
46	Léčebny	31	95	THP	72,21
47	Výdejny léků a PZT	-	96	dělníci a provozní pracovníci	253,94
48	Hygienická služba	1			
49	Ostatní zdravotnická zařízení	-			

**Zdravotnictví okresu Uherské Hradiště**

<b>97</b>	<b>Průměrná měsíční mzda v Kč (odměň. podle zák. 143/92 Sb.)</b>		
98	Celkem		12 429
99	z toho: lékaři		24 901
100	SZP		11 372
<b>101</b>	<b>Doplňující ukazatele</b>		
102	<i>b</i> Ošetření (vyšetření) v ambulantní péči (bez SVLS)		2 045 949
103	<i>b</i> na 1 obyvatele		14,07
104	Výdaje VZP na 1 standardizovaného pojištěnce		.
<b>105</b>	<b>Zdravotní stav</b>		
106	Pracovní neschopnost		
107	prům. počet nemocensky pojištěných		56 738
108	hlášené případy - absolutně		53 957
109	na 100 pojištěnců		95,10
110	průměrné trvání 1 případu		28,98
111	průměrné % pracovní neschopnosti		7,550
112	Hlášená onemocnění		
113	jiné infekce způsobené salmonelami		
	(A02)		398
114	spála	(A38)	115
115	virová encefalitida přen.klíšťaty	(A84)	2
116	plané neštovice	(B01)	475
117	zarděnky	(B06)	4
118	akutní virová hepatitida A	(B15)	4
119	akutní virová hepatitida B	(B16)	4
120	virová hepatitida ostatní	(B17-19)	1
121	epidemický zánět průšnic	(B26)	2
122	infekční mononukleóza	(B27)	50
123	scabies - svrab	(B86)	131
124	bakteriální meningitida	(G00)	1
125	<i>c</i> syfilis	(A50-53)	1
126	<i>c</i> gonokoková infekce	(A54)	3
127	<i>d</i> TBC celkem	(A15-19)	12
128	z toho: dýchacího ústrojí	(A15-16)	10
129	<i>e</i> zhoubné novotvary a nov. in situ	(C00-97)(D00-09)	756
130	Sebevraždy	(X60-84)	25
131	<i>f</i> Živě narození s vrozenou vadou		27
132	<i>f</i> Počet hlášených vrozených vad		31
133	Počet léčených diabetiků k 31.12.		9 239
134	<i>g</i> Počet žen užívajících antikoncepci k 31.12.		12 841

<b>135</b>	<b>Nemocnice s poliklinikou, Uherské Hradiště</b>	
136	počet lůžek k 31.12.	825
137	počet hospitalizovaných	22 813
138	prům. obs. lůžka na 1 úvazek lékaře/den	7,8
139	prům. obs. lůžka na 1 SZP u lůžka/den	1,6
140	využití lůžek ve dnech	236,4
141	průměrná ošetrovací doba	8,6
142	náklady na 1 ošetrovací den	1 558

**Zdravotnictví okresu Vyškov**

<b>1</b>	<b>Demografie</b>		<b>50</b>	<b>Lékařská péče celkem</b>	
2	Počet obyvatel k 1.7.	86 759	51	Počet obyvatel na 1 lékárnu	7 227
3	z toho : ženy	44 260	52	Farmaceuti (PP)	30,46
4	Počet obyvatel k 31.12.	86 721	53	Farmaceut. laboranti (PP)	33,88
5	z toho: ženy celkem	44 231	54	Počet exped. receptů a poukazů	760 779
6	z toho: ženy 15-49 let	21 696	55	<sup>a</sup> Tržby za léčiva a PZT na 1 obyvatele	2 353
7	děti (0-14 let)	14 920	<b>56</b>	<b>Lůžka</b>	
8	dorost (15-19 let)	6 209	57	Lůžka v resortu zdrav. celkem	568
9	Index stáří	108,0	58	v tom: nemocnice celkem	568
10	Mrtvě narození	-	59	na 10 tis. ob. k 31.12.	66
11	Živě narození	715	60	z toho: privátní nemocnice	-
12	na 1 000 obyvatel	8,2	61	LDN	-
13	Zemřelí do 28 dnů	-	62	léčebny TRN	-
14	na 1 000 živě narozených	-	63	psychiatrické léčebny	-
15	Zemřelí do 1 roku	2	64	lázeňské léčebny	-
16	na 1 000 živě narozených	2,8	65	ostatní lůžková zařízení	-
17	Zemřelí celkem	991	<b>66</b>	<b>Lékaři (PP)</b>	
18	na 1 000 obyvatel	11,4	67	Lůžková péče celkem	49,92
19	z toho: novotvary	224	68	v tom: nemocnice	49,92
20	nemoci oběhové	616	69	LDN	-
21	poranění a otravy	76	70	léčebny TRN	-
22	Standardizovaná úmrtnost celkem	902,7	71	psychiatrické léčebny	-
23	z toho: muži	1 212,3	72	lázeňské léčebny	-
24	ženy	670,7	73	ostatní lůžková zařízení	-
25	Potravy	356	74	Ambulantní péče celkem	170,37
26	na 1 000 žen fertilního věku (15-49 let)	16,4	75	v tom: amb. části nemocnic	38,33
27	z toho: UPT	262	76	amb. části ost. lůžkových zařízení	-
28	na 1 000 žen fertilního věku	12,1	77	samostatná amb. zařízení celkem	132,04
29	Sňatky	419	78	z toho: PL pro dospělé	34,00
30	na 1 000 obyvatel	4,8	79	PL pro děti a dorost	18,50
31	Rozvody	134	80	PL stomatolog	40,00
32	na 1 000 obyvatel	1,5	81	PL gynekolog	5,00
<b>33</b>	<b>Počty zdravotnických zařízení</b>		82	ost. special.(bezSVLS)	30,14
34	Nemocnice	1	83	SVLS	0,40
35	z toho: privátní	-	84	Ostatní zdravotnická zařízení	6,20
36	Léčebny pro dlouhodobě nemocné	-	<b>85</b>	<b>Evidenční počet pracovníků (PP)</b>	
37	Léčebny TRN	-	86	Pracovníci v resortu zdrav. celkem	1 282,22
38	Psychiatrické léčebny	-	87	v tom: lékaři	226,49
39	Lázeňské léčebny	-	88	farmaceuti	30,46
40	Ostatní lůžková zařízení	-	89	zdrav. prac. s jiným VŠ vzděl.	-
41	Samostatná ambulantní zařízení	162	90	jiní odborní pracovníci (VŠ, SŠ vč. dentistů)	20,91 Kč
42	Kojenecké ústavy a dětské domovy	1	91	SZP	602,80
43	Dětská centra a stacionáře	1	92	NZP	41,20
44	Stacionáře pro dospělé	-	93	PZP	79,95
45	Zvláštní zdrav. zařízení - ostatní	17	94	pedagogičtí pracovníci	1,00
46	Léčebny	12	95	THP	74,58
47	Výdejny léků a PZT	-	96	dělníci a provozní pracovníci	204,83
48	Hygienická služba	1			
49	Ostatní zdravotnická zařízení	-			

**Zdravotnictví okresu Vyškov**

<b>97</b>	<b>Průměrná měsíční mzda v Kč (odměň. podle zák. 143/92 Sb.)</b>		
98	Celkem		11 165
99	z toho: lékaři		21 920
100	SZP		10 636
<b>101</b>	<b>Doplňující ukazatele</b>		
102	<i>b</i> Ošetření (vyšetření) v ambulantní péči (bez SVLS)		1 107 273
103	<i>b</i> na 1 obyvatele		12,76
104	Výdaje VZP na 1 standardizovaného pojištěnce		.
<b>105</b>	<b>Zdravotní stav</b>		
106	Pracovní neschopnost		
107	prům. počet nemocensky pojištěných		28 566
108	hlášené případy - absolutně		24 647
109	na 100 pojištěnců		86,28
110	průměrné trvání 1 případu		25,69
111	průměrné % pracovní neschopnosti		6,070
112	Hlášená onemocnění		
113	jiné infekce způsobené salmonelami		
	(A02)		575
114	spála	(A38)	11
115	virová encefalitida přen.klíšťaty	(A84)	-
116	plané neštovice	(B01)	238
117	zarděnky	(B06)	1
118	akutní virová hepatitida A	(B15)	1
119	akutní virová hepatitida B	(B16)	3
120	virová hepatitida ostatní	(B17-19)	3
121	epidemický zánět průšnic	(B26)	2
122	infekční mononukleóza	(B27)	10
123	scabies - svrab	(B86)	96
124	bakteriální meningitida	(G00)	-
125	<i>c</i> syfilis	(A50-53)	1
126	<i>c</i> gonokoková infekce	(A54)	5
127	<i>d</i> TBC celkem	(A15-19)	12
128	z toho: dýchacího ústrojí	(A15-16)	10
129	<i>e</i> zhoubné novotvary a nov. in situ	(C00-97)(D00-09)	520
130	Sebevraždy	(X60-84)	25
131	<i>f</i> Živě narození s vrozenou vadou		34
132	<i>f</i> Počet hlášených vrozených vad		42
133	Počet léčených diabetiků k 31.12.		3 996
134	<i>g</i> Počet žen užívajících antikoncepci k 31.12.		5 966

<b>135</b>	<b>Nemocnice s poliklinikou ve Vyškově, Vyškov</b>	
136	počet lůžek k 31.12.	568
137	počet hospitalizovaných	14 893
138	prům. obs. lůžka na 1 úvazek lékaře/den	9,1
139	prům. obs. lůžka na 1 SZP u lůžka/den	2,3
140	využití lůžek ve dnech	292,5
141	průměrná ošetrovací doba	11,2
142	náklady na 1 ošetrovací den	1 458

**Zdravotnictví okresu Zlín**

<b>1</b>	<b>Demografie</b>		<b>50</b>	<b>Lékařská péče celkem</b>	
2	Počet obyvatel k 1.7.	196 233	51	Počet obyvatel na 1 lékárnu	7 840
3	z toho : ženy	100 887	52	Farmaceuti (PP)	89,08
4	Počet obyvatel k 31.12.	195 993	53	Farmaceut. laboranti (PP)	65,17
5	z toho: ženy celkem	100 816	54	Počet exped. receptů a poukazů	1 724 699
6	z toho: ženy 15-49 let	50 428	55	<sup>a</sup> Tržby za léčiva a PZT na 1 obyvatele	3 009
7	děti (0-14 let)	32 305	<b>56</b>	<b>Lůžka</b>	
8	dorost (15-19 let)	13 764	57	Lůžka v resortu zdrav. celkem	3 279
9	Index stáří	112,7	58	v tom: nemocnice celkem	1 284
10	Mrtvě narození	6,0	59	na 10 tis. ob. k 31.12.	66
11	Živě narození	1 642	60	z toho: privátní nemocnice	242
12	na 1 000 obyvatel	8,4	61	LDN	120
13	Zemřelí do 28 dnů	4	62	léčebny TRN	-
14	na 1 000 živě narozených	2,4	63	psychiatrické léčebny	-
15	Zemřelí do 1 roku	7	64	lázeňské léčebny	1 875
16	na 1 000 živě narozených	4,3	65	ostatní lůžková zařízení	-
17	Zemřelí celkem	2 007	<b>66</b>	<b>Lékaři (PP)</b>	
18	na 1 000 obyvatel	10,2	67	Lůžková péče celkem	137,24
19	z toho: novotvary	486	68	v tom: nemocnice	111,24
20	nemoci oběhové	1 138	69	LDN	3,00
21	poranění a otravy	127	70	léčebny TRN	-
22	Standardizovaná úmrtnost celkem	873,2	71	psychiatrické léčebny	-
23	z toho: muži	1 146,5	72	lázeňské léčebny	23,00
24	ženy	673,4	73	ostatní lůžková zařízení	-
25	Potraty	823	74	Ambulantní péče celkem	490,78
26	na 1 000 žen fertilního věku (15-49 let)	16,3	75	v tom: amb. části nemocnic	109,07
27	z toho: UPT	544	76	amb. části ost. lůžkových zařízení	-
28	na 1 000 žen fertilního věku	10,8	77	samostatná amb. zařízení celkem	381,71
29	Sňatky	1 071	78	z toho: PL pro dospělé	93,62
30	na 1 000 obyvatel	5,5	79	PL pro děti a dorost	40,00
31	Rozvody	418	80	PL stomatolog	123,44
32	na 1 000 obyvatel	2,1	81	PL gynekolog	18,50
<b>33</b>	<b>Počty zdravotnických zařízení</b>		82	ost. special.(bezSVLS)	98,65
34	Nemocnice	4	83	SVLS	7,50
35	z toho: privátní	3	84	Ostatní zdravotnická zařízení	13,50
36	Léčebny pro dlouhodobě nemocné	1	<b>85</b>	<b>Evidenční počet pracovníků (PP)</b>	
37	Léčebny TRN	-	86	Pracovníci v resortu zdrav. celkem	4 265,28
38	Psychiatrické léčebny	-	87	v tom: lékaři	641,52
39	Lázeňské léčebny	5	88	farmaceuti	89,08
40	Ostatní lůžková zařízení	-	89	zdrav. prac. s jiným VŠ vzděl.	13,44
41	Samostatná ambulantní zařízení	477	90	jiní odborní pracovníci (VŠ, SŠ vč. dentistů)	101,49 Kč
42	Kojenecké ústavy a dětské domovy	1	91	SZP	1 822,11
43	Dětská centra a stacionáře	1	92	NZP	117,24
44	Stacionáře pro dospělé	-	93	PZP	342,43
45	Zvláštní zdrav. zařízení - ostatní	12	94	pedagogičtí pracovníci	3,00
46	Léčebny	25	95	THP	258,06
47	Výdejny léků a PZT	-	96	dělníci a provozní pracovníci	876,91
48	Hygienická služba	1			
49	Ostatní zdravotnická zařízení	1			

**Zdravotnictví okresu Zlín**

<b>97</b>	<b>Průměrná měsíční mzda v Kč (odměň. podle zák. 143/92 Sb.)</b>	
98	Celkem	11 604
99	z toho: lékaři	21 787
100	SZP	11 344
<b>101</b>	<b>Doplňující ukazatele</b>	
102	<i>b</i> Ošetření (vyšetření) v ambulanci péči (bez SVLS)	2 977 670
103	<i>b</i> na 1 obyvatele	15,17
104	Výdaje VZP na 1 standardizovaného pojištěnce	.
<b>105</b>	<b>Zdravotní stav</b>	
106	Pracovní neschopnost	
107	prům. počet nemocensky pojištěných	100 174
108	hlášené případy - absolutně	87 065
109	na 100 pojištěnců	86,91
110	průměrné trvání 1 případu	27,84
111	průměrné % pracovní neschopnosti	6,630
112	Hlášená onemocnění	
113	jiné infekce způsobené salmonelami	
	(A02)	497
114	spála (A38)	97
115	virová encefalitida přen.klíšťaty (A84)	4
116	plané neštovice (B01)	691
117	zarděnky (B06)	-
118	akutní virová hepatitida A (B15)	3
119	akutní virová hepatitida B (B16)	7
120	virová hepatitida ostatní (B17-19)	8
121	epidemický zánět příušnic (B26)	1
122	infekční mononukleóza (B27)	87
123	scabies - svrab (B86)	101
124	bakteriální meningitida (G00)	-
125	<i>c</i> syfilis (A50-53)	5
126	<i>c</i> gonokoková infekce (A54)	1
127	<i>d</i> TBC celkem (A15-19)	35
128	z toho: dýchacího ústrojí (A15-16)	27
129	<i>e</i> zhoubné novotvary a nov. in situ (C00-97)(D00-09)	992
130	Sebevraždy (X60-84)	29
131	<i>f</i> Živě narození s vrozenou vadou	45
132	<i>f</i> Počet hlášených vrozených vad	64
133	Počet léčených diabetiků k 31.12.	18 209
134	<i>g</i> Počet žen užívajících antikoncepci k 31.12.	22 862
<b>135</b>	<b>Baťova nemocnice, Zlín</b>	
136	počet lůžek k 31.12.	1 042
137	počet hospitalizovaných	33 602
138	prům. obs. lůžka na 1 úvazek lékaře/den	7,5
139	prům. obs. lůžka na 1 SZP u lůžka/den	1,7
140	využití lůžek ve dnech	247,1
141	průměrná ošetrovací doba	7,5
142	náklady na 1 ošetrovací den	2 185
<b>143</b>	<b>Nemocnice Milosrdných bratří, Vizovice</b>	
144	počet lůžek k 31.12.	65
145	počet hospitalizovaných	741
146	prům. obs. lůžka na 1 úvazek lékaře/den	19,8
147	prům. obs. lůžka na 1 SZP u lůžka/den	3,2
148	využití lůžek ve dnech	356,3
149	průměrná ošetrovací doba	29,3
150	náklady na 1 ošetrovací den	^
<b>151</b>	<b>Nemocnice Atlas a.s., Zlín</b>	
152	počet lůžek k 31.12.	130
153	počet hospitalizovaných	4 225
154	prům. obs. lůžka na 1 úvazek lékaře/den	6,7
155	prům. obs. lůžka na 1 SZP u lůžka/den	2,1
156	využití lůžek ve dnech	209,9
157	průměrná ošetrovací doba	6,5
158	náklady na 1 ošetrovací den	^
<b>159</b>	<b>Městská nemocnice Slavičín, Slavičín</b>	
160	počet lůžek k 31.12.	47
161	počet hospitalizovaných	1 510
162	prům. obs. lůžka na 1 úvazek lékaře/den	7,4
163	prům. obs. lůžka na 1 SZP u lůžka/den	2,3
164	využití lůžek ve dnech	299,4
165	průměrná ošetrovací doba	9,3
166	náklady na 1 ošetrovací den	^



## Zdravotnictví okresu Znojmo

<b>1</b>	<b>Demografie</b>		<b>50</b>	<b>Lékařská péče celkem</b>	
2	Počet obyvatel k 1.7.	114 106	51	Počet obyvatel na 1 lékárnou	10 380
3	z toho : ženy	58 119	52	Farmaceuti (PP)	34,55
4	Počet obyvatel k 31.12.	114 180	53	Farmaceut. laboranti (PP)	41,20
5	z toho: ženy celkem	58 164	54	Počet exped. receptů a poukazů	888 537
6	z toho: ženy 15-49 let	29 056	55	<sup>a</sup> Tržby za léčiva a PZT na 1 obyvatele	2 380
7	děti (0-14 let)	20 388	<b>56</b>	<b>Lůžka</b>	
8	dorost (15-19 let)	8 479	57	Lůžka v resortu zdrav. celkem	738
9	Index stáří	96,5	58	v tom: nemocnice celkem	738
10	Mrtvě narození	4,0	59	na 10 tis. ob. k 31.12.	65
11	Živě narození	998	60	z toho: privátní nemocnice	-
12	na 1 000 obyvatel	8,7	61	LDN	-
13	Zemřelí do 28 dnů	-	62	léčebny TRN	-
14	na 1 000 živě narozených	-	63	psychiatrické léčebny	-
15	Zemřelí do 1 roku	1	64	lázeňské léčebny	-
16	na 1 000 živě narozených	1,0	65	ostatní lůžková zařízení	-
17	Zemřelí celkem	1 182	<b>66</b>	<b>Lékaři (PP)</b>	
18	na 1 000 obyvatel	10,4	67	Lůžková péče celkem	87,48
19	z toho: novotvary	310	68	v tom: nemocnice	87,48
20	nemoci oběhové	675	69	LDN	-
21	poranění a otravy	70	70	léčebny TRN	-
22	Standardizovaná úmrtnost celkem	901,1	71	psychiatrické léčebny	-
23	z toho: muži	1 246,7	72	lázeňské léčebny	-
24	ženy	649,6	73	ostatní lůžková zařízení	-
25	Potravy	550	74	Ambulantní péče celkem	225,65
26	na 1 000 žen fertilního věku (15-49 let)	18,9	75	v tom: amb. části nemocnic	50,88
27	z toho: UPT	412	76	amb. části ost. lůžkových zařízení	-
28	na 1 000 žen fertilního věku	14,2	77	samostatná amb. zařízení celkem	174,77
29	Sňatky	562	78	z toho: PL pro dospělé	52,20
30	na 1 000 obyvatel	4,9	79	PL pro děti a dorost	23,00
31	Rozvody	277	80	PL stomatolog	58,40
32	na 1 000 obyvatel	2,4	81	PL gynekolog	8,20
<b>33</b>	<b>Počty zdravotnických zařízení</b>		82	ost. special.(bezSVLS)	26,47
34	Nemocnice	1	83	SVLS	4,90
35	z toho: privátní	-	84	Ostatní zdravotnická zařízení	6,90
36	Léčebny pro dlouhodobě nemocné	-	<b>85</b>	<b>Evidenční počet pracovníků (PP)</b>	
37	Léčebny TRN	-	86	Pracovníci v resortu zdrav. celkem	1 722,29
38	Psychiatrické léčebny	-	87	v tom: lékaři	320,03
39	Lázeňské léčebny	-	88	farmaceuti	35,55
40	Ostatní lůžková zařízení	-	89	zdrav. prac. s jiným VŠ vzděl.	3,00
41	Samostatná ambulantní zařízení	182	90	jiní odborní pracovníci (VŠ, SŠ vč. dentistů)	15,20 Kč
42	Kojenecké ústavy a dětské domovy	-	91	SZP	912,29
43	Dětská centra a stacionáře	1	92	NZP	34,30
44	Stacionáře pro dospělé	-	93	PZP	114,33
45	Zvláštní zdrav. zařízení - ostatní	2	94	pedagogičtí pracovníci	-
46	Léčebny	11	95	THP	91,31
47	Výdejny léků a PZT	-	96	dělníci a provozní pracovníci	196,28
48	Hygienická služba	1			
49	Ostatní zdravotnická zařízení	-			

**Zdravotnictví okresu Znojmo**

<b>97</b>	<b>Průměrná měsíční mzda v Kč (odměň. podle zák. 143/92 Sb.)</b>		
98	Celkem		12 057
99	z toho: lékaři		23 620
100	SZP		10 965
<b>101</b>	<b>Doplňující ukazatele</b>		
102	<i>b</i> Ošetření (vyšetření) v ambulantní péči (bez SVLS)		1 406 564
103	<i>b</i> na 1 obyvatele		12,33
104	Výdaje VZP na 1 standardizovaného pojištěnce		.
<b>105</b>	<b>Zdravotní stav</b>		
106	Pracovní neschopnost		
107	prům. počet nemocensky pojištěných		37 529
108	hlášené případy - absolutně		33 969
109	na 100 pojištěnců		90,51
110	průměrné trvání 1 případu		26,68
111	průměrné % pracovní neschopnosti		6,620
112	Hlášená onemocnění		
113	jiné infekce způsobené salmonelami		
	(A02)		782
114	spála (A38)		56
115	virová encefalitida přen.klíšťaty (A84)		3
116	plané neštovice (B01)		80
117	zarděnky (B06)		1
118	akutní virová hepatitida A (B15)		2
119	akutní virová hepatitida B (B16)		-
120	virová hepatitida ostatní (B17-19)		2
121	epidemický zánět průšnic (B26)		4
122	infekční mononukleóza (B27)		61
123	scabies - svrab (B86)		13
124	bakteriální meningitida (G00)		-
125	<i>c</i> syfilis (A50-53)		9
126	<i>c</i> gonokoková infekce (A54)		18
127	<i>d</i> TBC celkem (A15-19)		13
128	z toho: dýchacího ústrojí (A15-16)		10
129	<i>e</i> zhoubné novotvary a nov. in situ (C00-97)(D00-09)		603
130	Sebevraždy (X60-84)		13
131	<i>f</i> Živě narození s vrozenou vadou		21
132	<i>f</i> Počet hlášených vrozených vad		28
133	Počet léčených diabetiků k 31.12.		7 714
134	<i>g</i> Počet žen užívajících antikoncepci k 31.12.		10 712

<b>135</b>	<b>Okresní nemocnice s poliklinikou, Znojmo</b>	
136	počet lůžek k 31.12.	738
137	počet hospitalizovaných	19 381
138	prům. obs. lůžka na 1 úvazek lékaře/den	6,0
139	prům. obs. lůžka na 1 SZP u lůžka/den	1,5
140	využití lůžek ve dnech	258,1
141	průměrná ošetrovací doba	9,9
142	náklady na 1 ošetrovací den	1 887

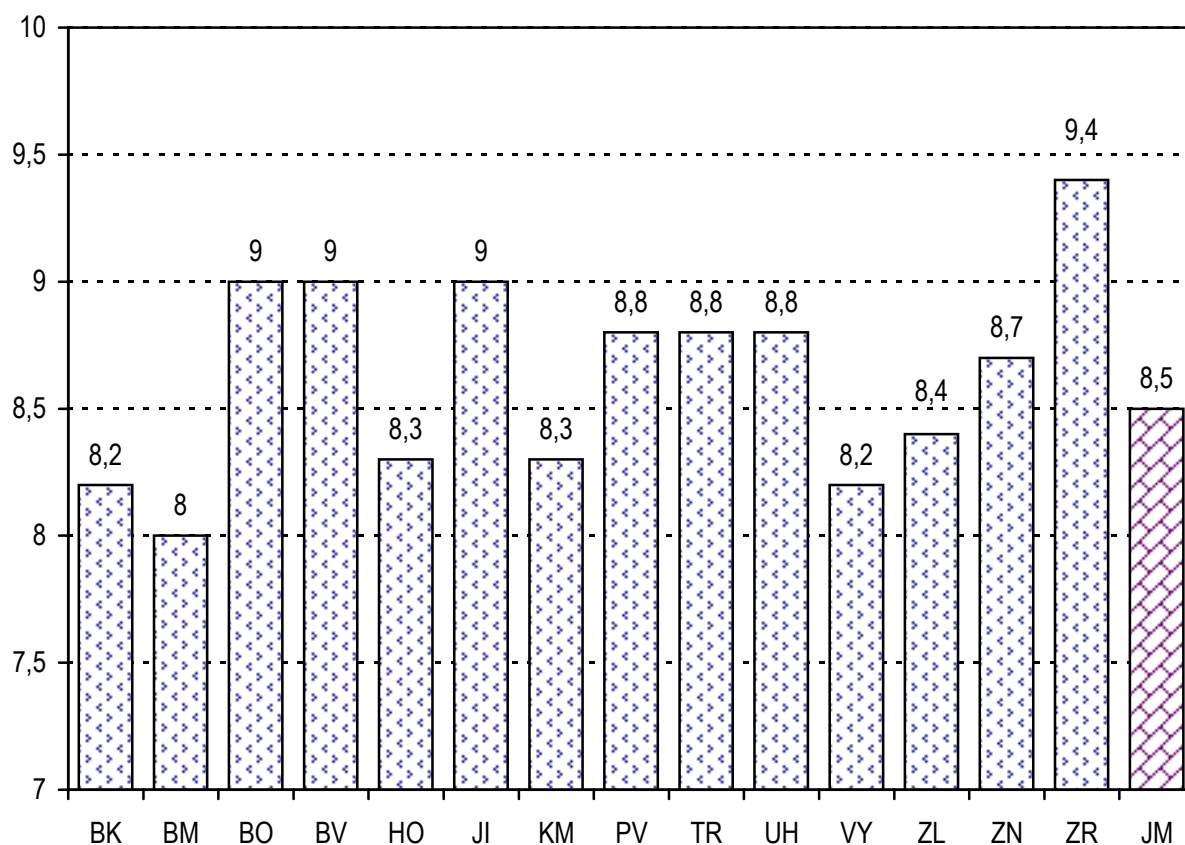
**Zdravotnictví okresu Žďár n. Sázavou**

<b>1</b>	<b>Demografie</b>		<b>50</b>	<b>Lékařská péče celkem</b>	
2	Počet obyvatel k 1.7.	125 701	51	Počet obyvatel na 1 lékárnu	8 972
3	z toho : ženy	63 363	52	Farmaceuti (PP)	49,86
4	Počet obyvatel k 31.12.	125 607	53	Farmaceut. laboranti (PP)	32,08
5	z toho: ženy celkem	63 312	54	Počet exped. receptů a poukazů	1 149 946
6	z toho: ženy 15-49 let	31 301	55	<sup>a</sup> Tržby za léčiva a PZT na 1 obyvatele	2 778
7	děti (0-14 let)	23 722	<b>56</b>	<b>Lůžka</b>	
8	dorost (15-19 let)	9 301	57	Lůžka v resortu zdrav. celkem	896
9	Index stáří	91,2	58	v tom: nemocnice celkem	653
10	Mrtvě narození	4,0	59	na 10 tis. ob. k 31.12.	52
11	Živě narození	1 176	60	z toho: privátní nemocnice	83
12	na 1 000 obyvatel	9,4	61	LDN	95
13	Zemřelí do 28 dnů	3	62	léčebny TRN	100
14	na 1 000 živě narozených	2,6	63	psychiatrické léčebny	48
15	Zemřelí do 1 roku	5	64	lázeňské léčebny	-
16	na 1 000 živě narozených	4,3	65	ostatní lůžková zařízení	-
17	Zemřelí celkem	1 224	<b>66</b>	<b>Lékaři (PP)</b>	
18	na 1 000 obyvatel	9,7	67	Lůžková péče celkem	80,50
19	z toho: novotvary	296	68	v tom: nemocnice	68,30
20	nemoci oběhové	722	69	LDN	5,20
21	poranění a otravy	60	70	léčebny TRN	4,00
22	Standardizovaná úmrtnost celkem	883,7	71	psychiatrické léčebny	3,00
23	z toho: muži	1 116,3	72	lázeňské léčebny	-
24	ženy	696,9	73	ostatní lůžková zařízení	-
25	Potravy	515	74	Ambulantní péče celkem	278,89
26	na 1 000 žen fertilního věku (15-49 let)	16,4	75	v tom: amb. části nemocnic	68,31
27	z toho: UPT	356	76	amb. části ost. lůžkových zařízení	-
28	na 1 000 žen fertilního věku	11,4	77	samostatná amb. zařízení celkem	210,58
29	Sňatky	641	78	z toho: PL pro dospělé	50,54
30	na 1 000 obyvatel	5,1	79	PL pro děti a dorost	23,70
31	Rozvody	228	80	PL stomatolog	57,07
32	na 1 000 obyvatel	1,8	81	PL gynekolog	9,15
<b>33</b>	<b>Počty zdravotnických zařízení</b>		82	ost. special.(bezSVLS)	30,42
34	Nemocnice	2	83	SVLS	6,20
35	z toho: privátní	1	84	Ostatní zdravotnická zařízení	16,40
36	Léčebny pro dlouhodobě nemocné	2	<b>85</b>	<b>Evidenční počet pracovníků (PP)</b>	
37	Léčebny TRN	1	86	Pracovníci v resortu zdrav. celkem	1 965,54
38	Psychiatrické léčebny	1	87	v tom: lékaři	375,79
39	Lázeňské léčebny	-	88	farmaceuti	49,86
40	Ostatní lůžková zařízení	-	89	zdrav. prac. s jiným VŠ vzděl.	22,90
41	Samostatná ambulantní zařízení	207	90	jiní odborní pracovníci (VŠ, SŠ vč. dentistů)	29,94 Kč
42	Kojenecké ústavy a dětské domovy	-	91	SZP	935,53
43	Dětská centra a stacionáře	-	92	NZP	30,80
44	Stacionáře pro dospělé	-	93	PZP	136,93
45	Zvláštní zdrav. zařízení - ostatní	3	94	pedagogičtí pracovníci	-
46	Léčárny	14	95	THP	129,53
47	Výdejny léků a PZT	-	96	dělníci a provozní pracovníci	254,26
48	Hygienická služba	1			
49	Ostatní zdravotnická zařízení	-			

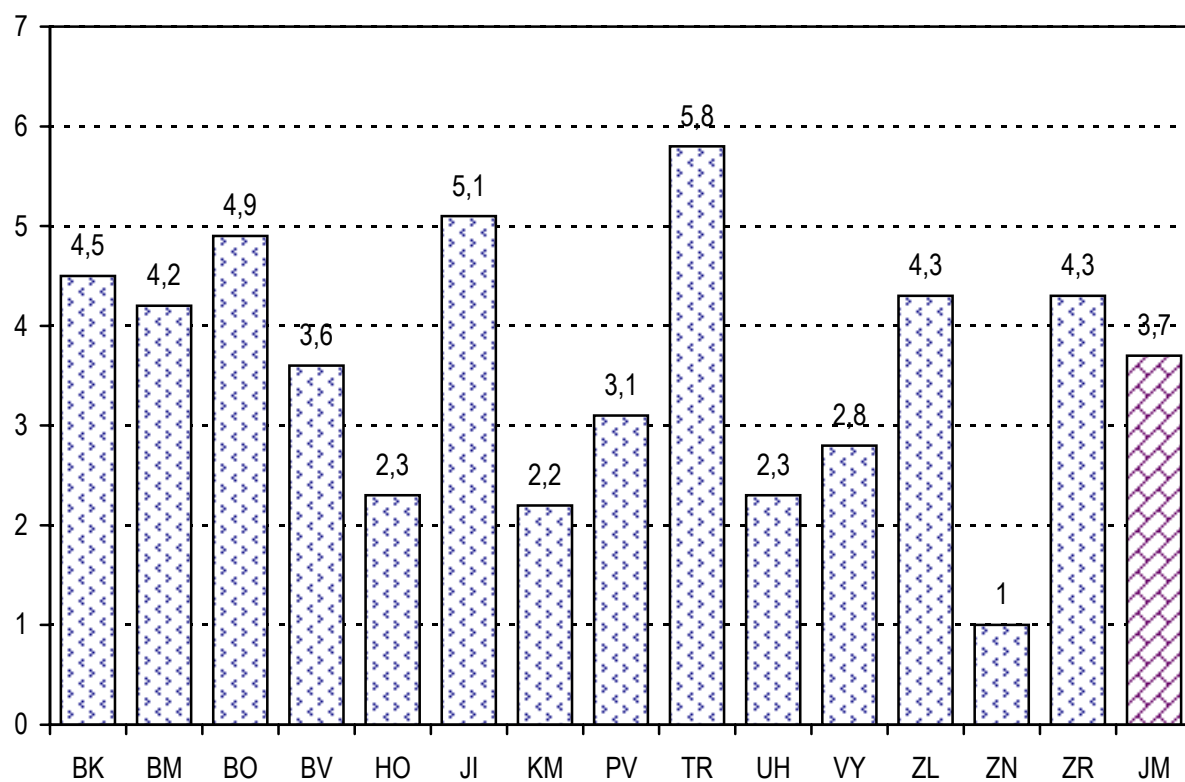
**Zdravotnictví okresu Žďár n. Sázavou**

<b>97</b>	<b>Průměrná měsíční mzda v Kč (odměň. podle zák. 143/92 Sb.)</b>	
98	Celkem	11 960
99	z toho: lékaři	21 944
100	SZP	11 554
<b>101</b>	<b>Doplňující ukazatele</b>	
102	<i>b</i> Ošetření (vyšetření) v ambulantní péči (bez SVLS)	1 819 805
103	<i>b</i> na 1 obyvatele	14,48
104	Výdaje VZP na 1 standardizovaného pojištěnce	.
<b>105</b>	<b>Zdravotní stav</b>	
106	Pracovní neschopnost	
107	prům. počet nemocensky pojištěných	46 466
108	hlášené případy - absolutně	44 171
109	na 100 pojištěnců	95,06
110	průměrné trvání 1 případu	27,42
111	průměrné % pracovní neschopnosti	7,140
112	Hlášená onemocnění	
113	jiné infekce způsobené salmonelami	
	(A02)	573
114	spála (A38)	38
115	virová encefalitida přen.klíšťaty (A84)	5
116	plané neštovice (B01)	244
117	zarděnky (B06)	3
118	akutní virová hepatitida A (B15)	2
119	akutní virová hepatitida B (B16)	2
120	virová hepatitida ostatní (B17-19)	3
121	epidemický zánět průšnic (B26)	-
122	infekční mononukleóza (B27)	37
123	scabies - svrab (B86)	101
124	bakteriální meningitida (G00)	7
125	<i>c</i> syfilis (A50-53)	2
126	<i>c</i> gonokoková infekce (A54)	1
127	<i>d</i> TBC celkem (A15-19)	10
128	z toho: dýchacího ústrojí (A15-16)	8
129	<i>e</i> zhoubné novotvary a nov. in situ (C00-97)(D00-09)	634
130	Sebevraždy (X60-84)	20
131	<i>f</i> Živě narození s vrozenou vadou	38
132	<i>f</i> Počet hlášených vrozených vad	45
133	Počet léčených diabetiků k 31.12.	8 427
134	<i>g</i> Počet žen užívajících antikoncepci k 31.12.	7 817
<b>135</b>	<b>Okresní nemocnice v N. Městě na Moravě</b>	
136	počet lůžek k 31.12.	570
137	počet hospitalizovaných	19 526
138	prům. obs. lůžka na 1 úvazek lékaře/den	6,4
139	prům. obs. lůžka na 1 SZP u lůžka/den	1,8
140	využití lůžek ve dnech	213,2
141	průměrná ošetrovací doba	6,3
142	náklady na 1 ošetrovací den	2 083
<b>143</b>	<b>Nem. sv. Zdislavy, a.s., Mostiště, Velké Meziříčí</b>	
144	počet lůžek k 31.12.	83
145	počet hospitalizovaných	3 133
146	prům. obs. lůžka na 1 úvazek lékaře/den	4,0
147	prům. obs. lůžka na 1 SZP u lůžka/den	1,5
148	využití lůžek ve dnech	262,0
149	průměrná ošetrovací doba	6,9
150	náklady na 1 ošetrovací den	1 860

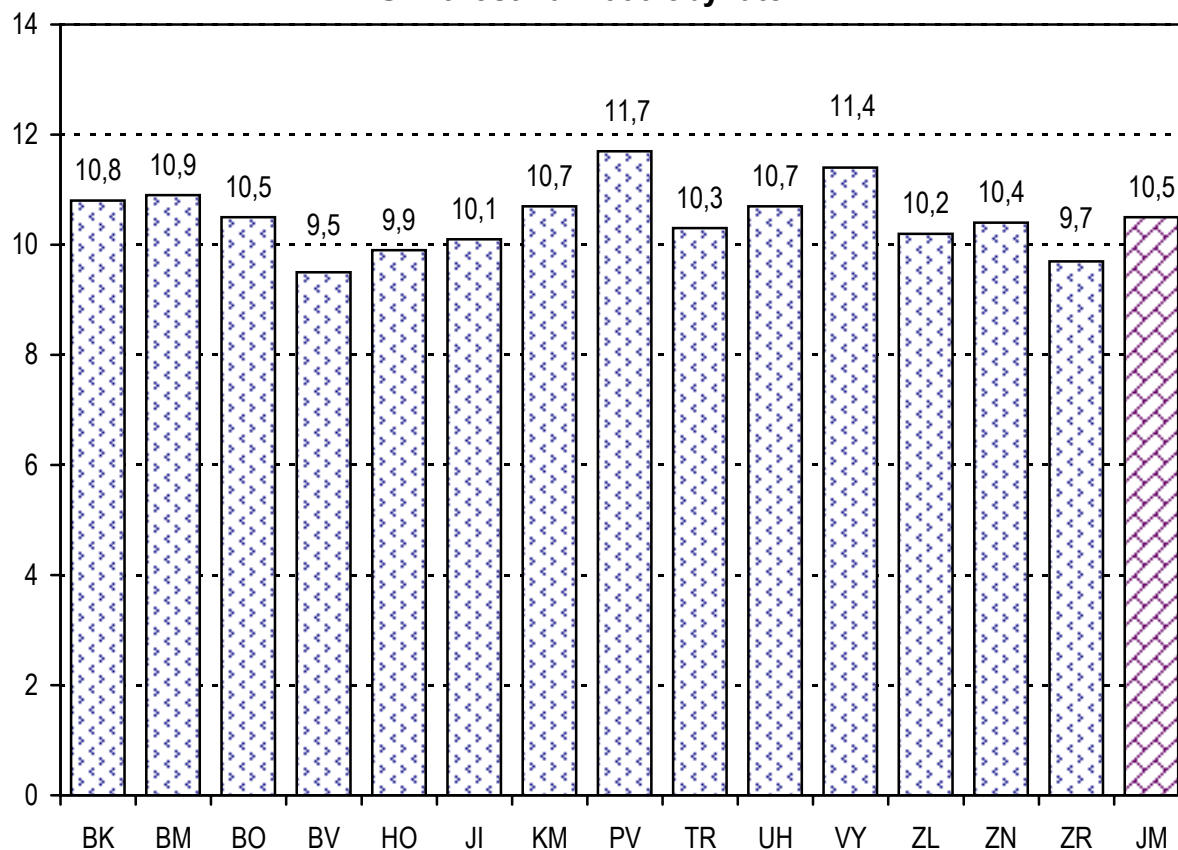
**Počet živě narozených na 1 000 obyvatel**



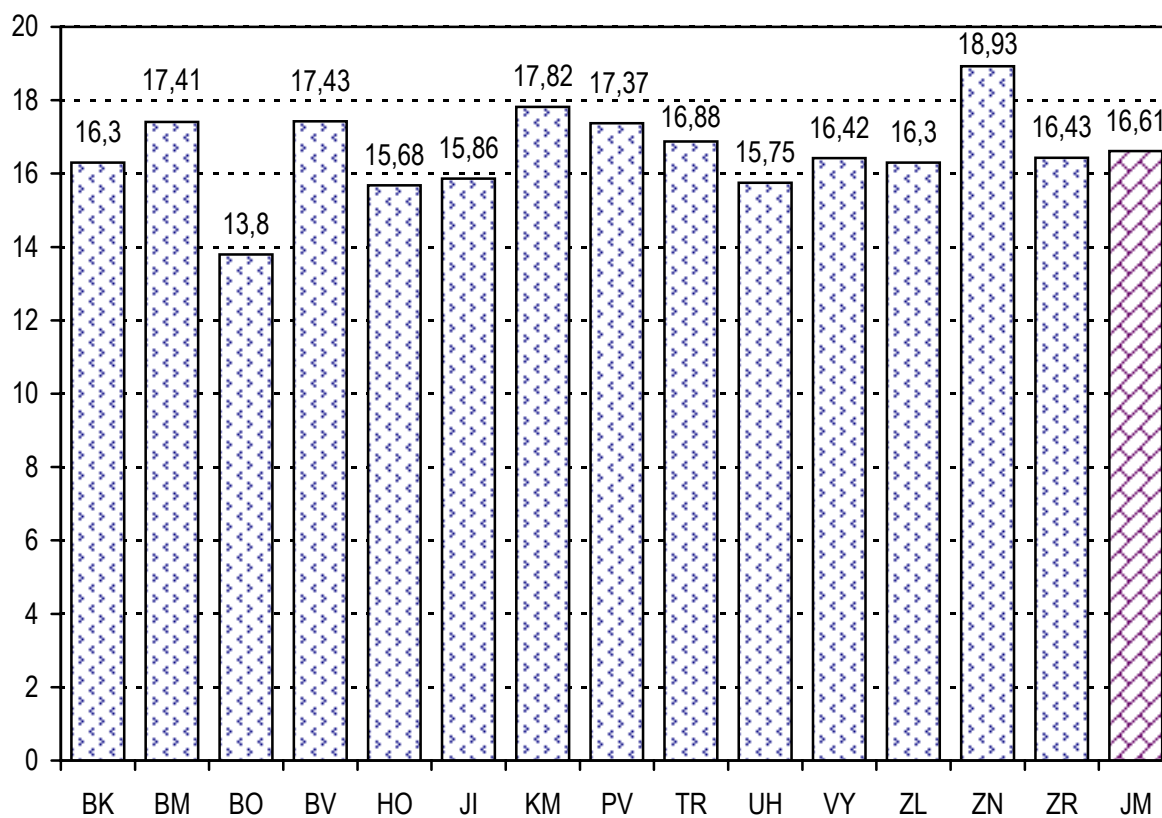
**Kojenecká úmrtnost na 1 000 živě narozených**



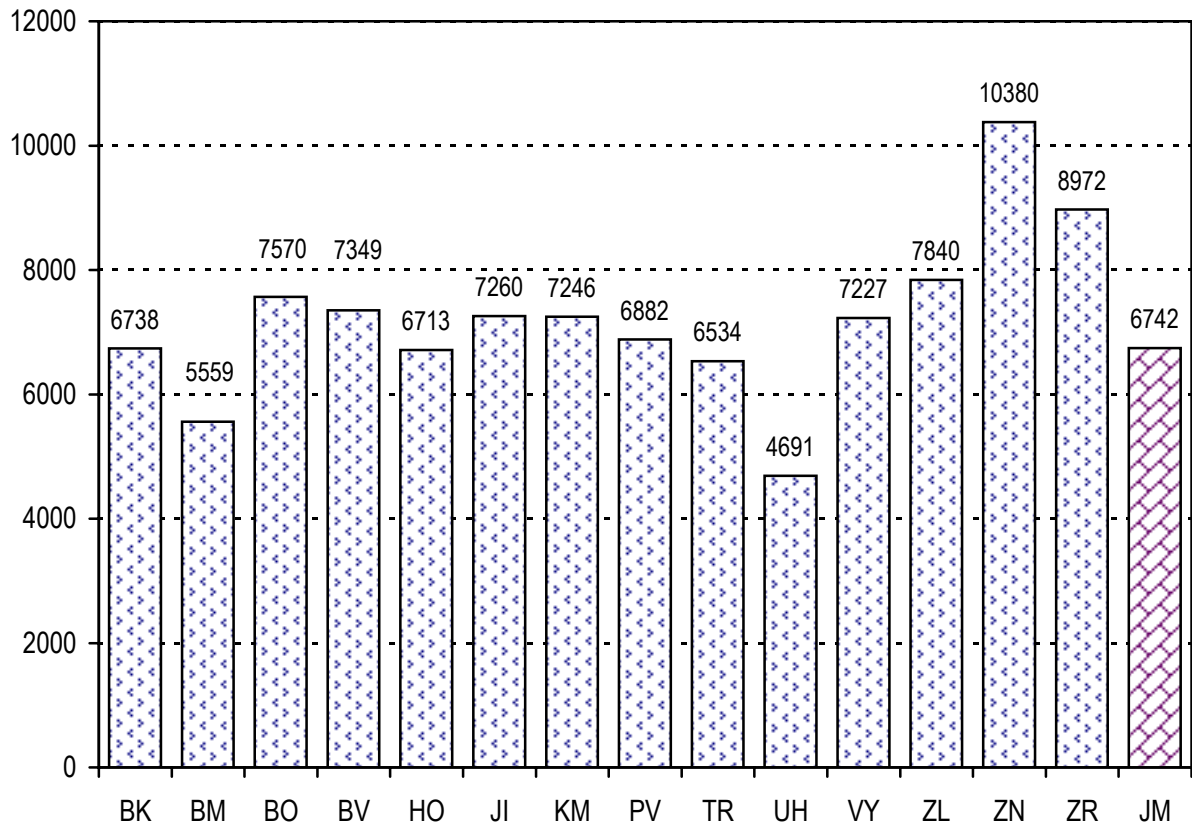
**Úmrtnost na 1 000 obyvatel**



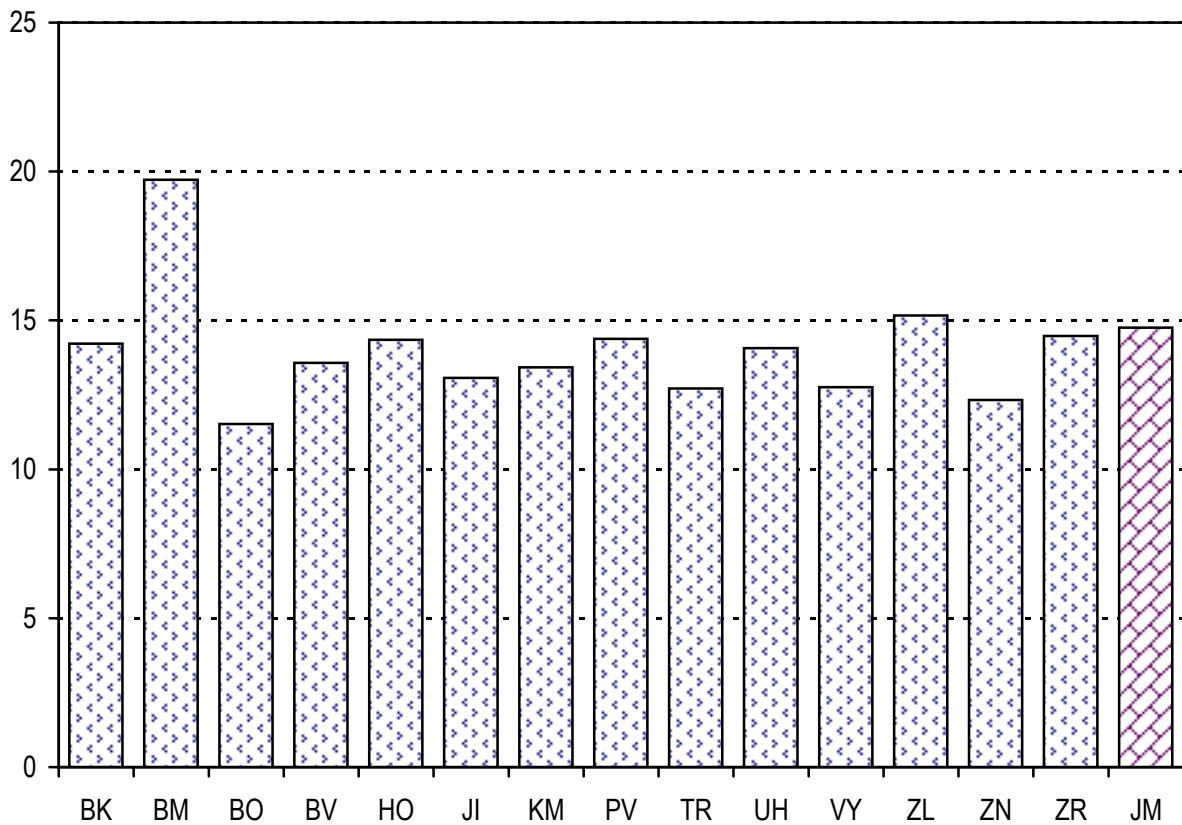
**Potrátovost na 1 000 žen fertil. věku**



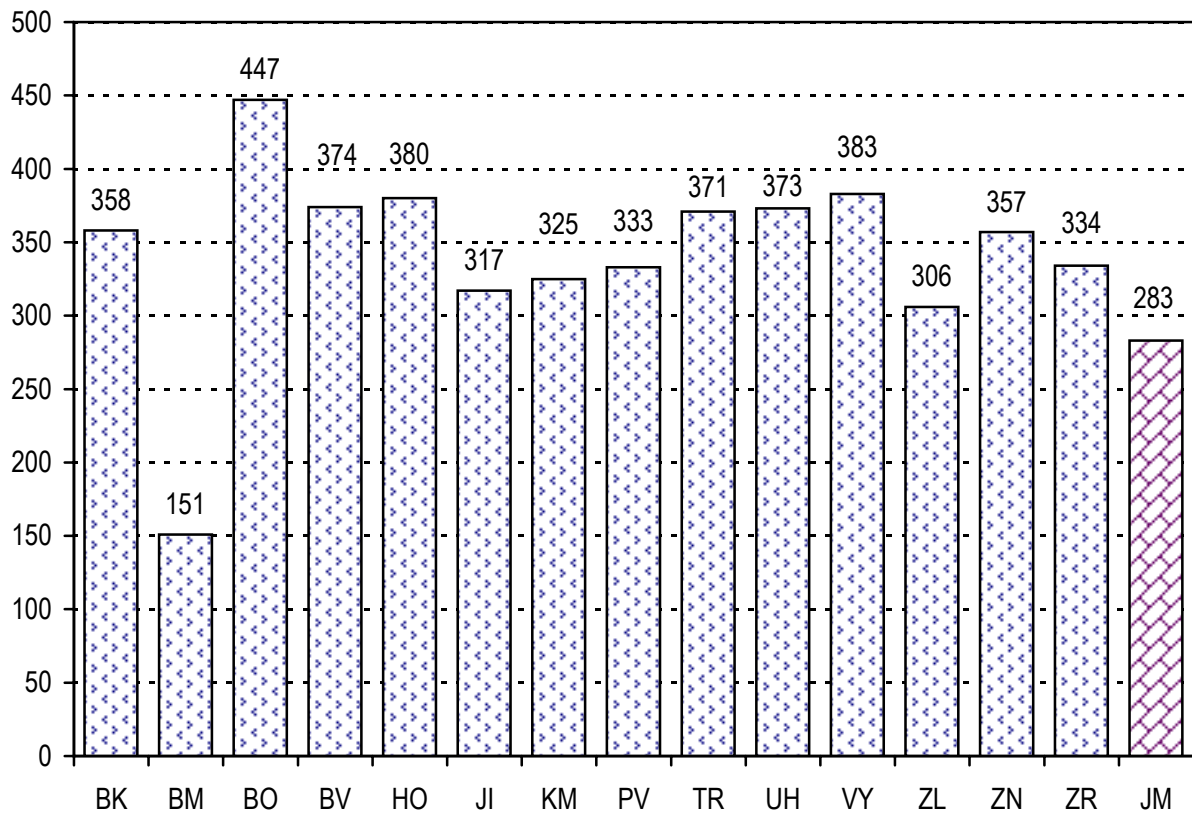
**Počet obyvatel na 1 lékárnu**



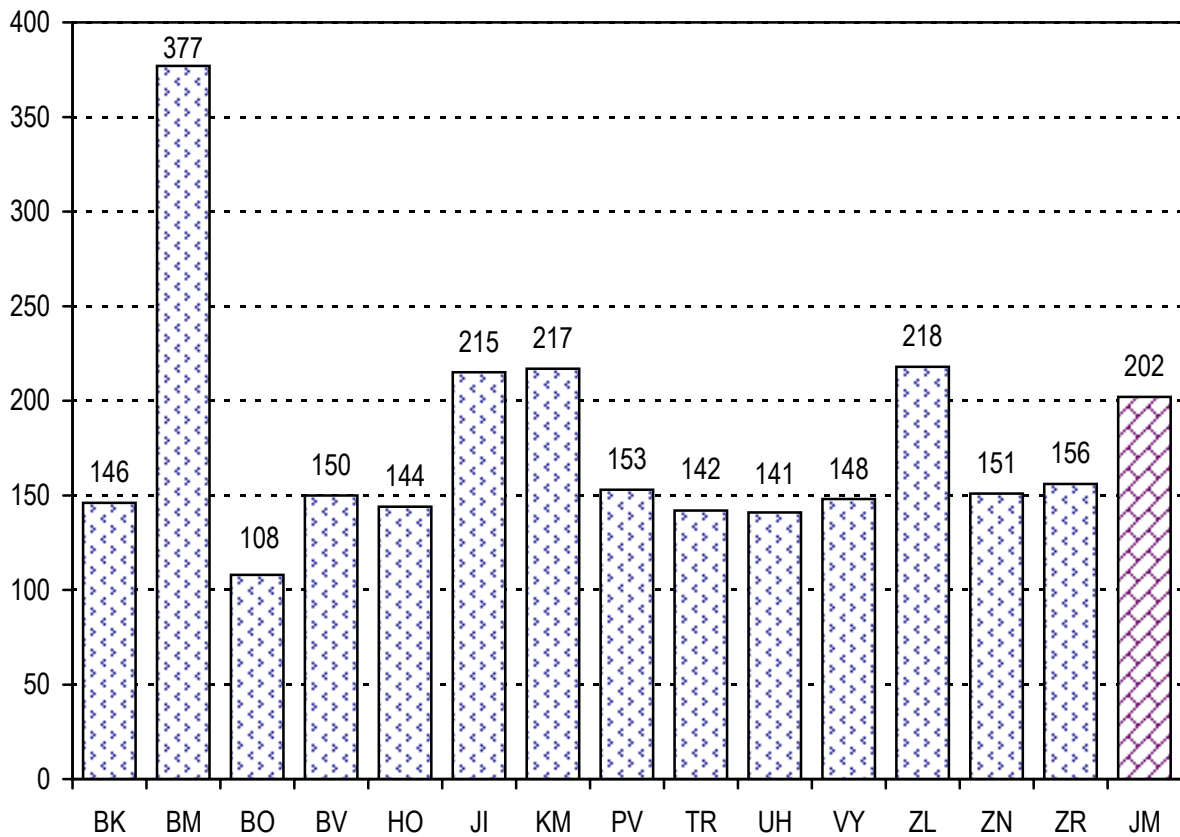
**Počet ambulantních vyšetření na 1 obyvatele  
(bez SVLS)**



**Počet obyvatel na 1 lékaře (přepočtený počet)**

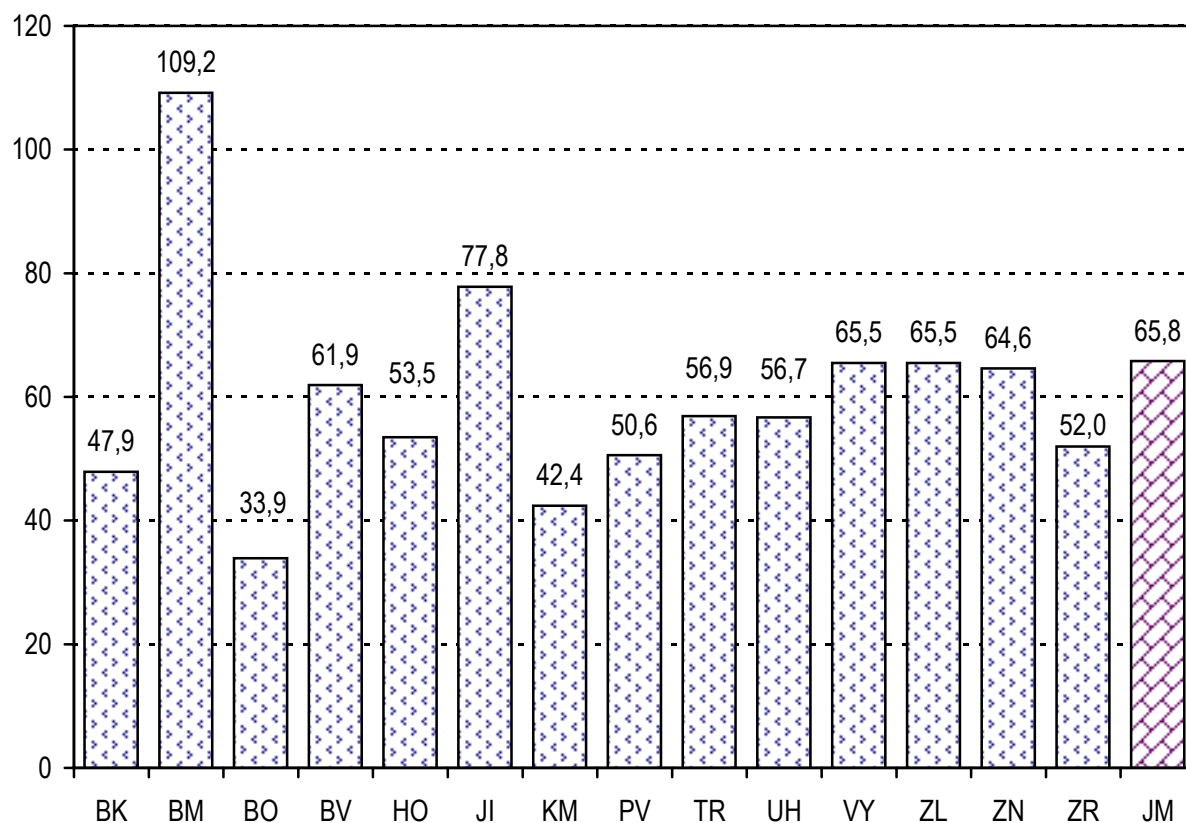


**Evidenční počet pracovníků na 10 000 obyvatel**

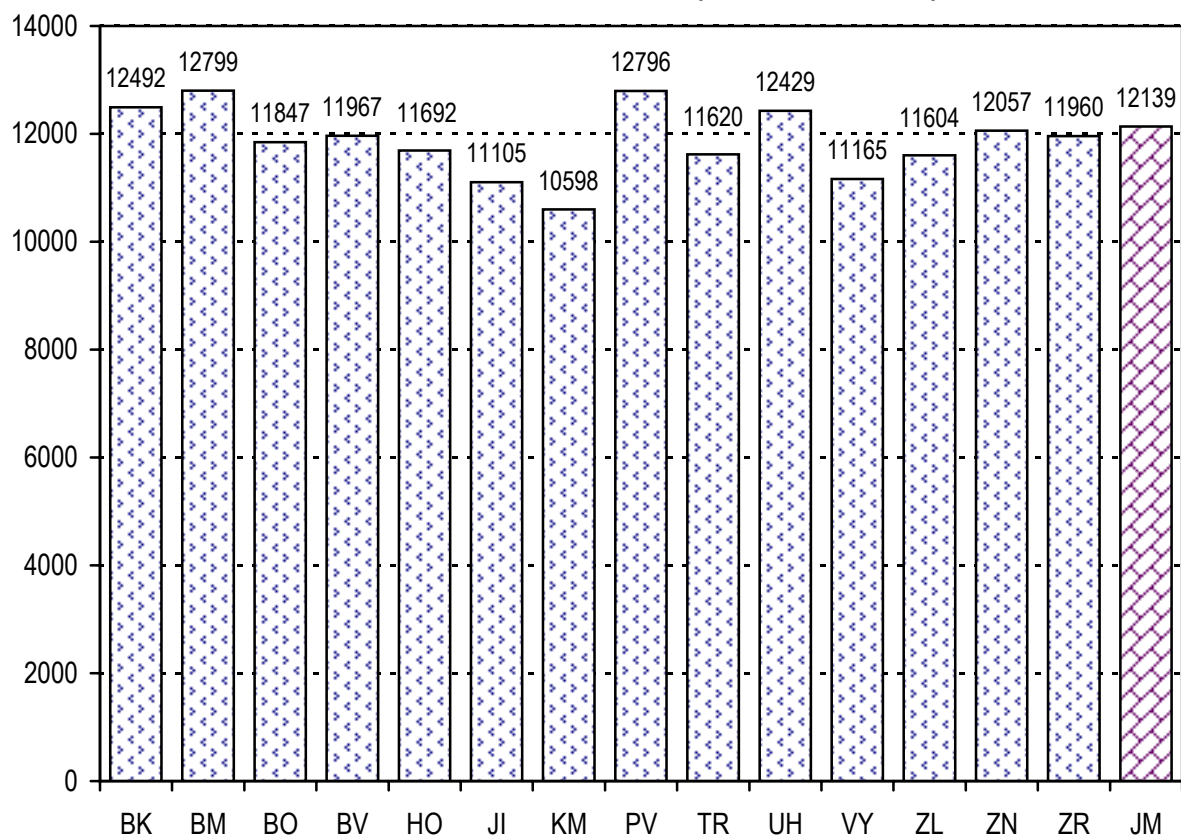




**Počet lůžek v nemocnicích na 10 000 obyvatel**



**Průměrná měsíční mzda (státní+nestátní)**



## Zkratky

LDN	léčebna pro dlouhodobě nemocné
LSPP	lékařská služba první pomoci
NZP	nižší zdravotničtí pracovníci
PL	praktický lékař
PP	přepočtený počet
PZP	pomocní zdravotničtí pracovníci
PZT	prostředky zdravotní techniky
SVLS	společné vyšetřovací a léčebné složky
SZP	střední zdravotničtí pracovníci
THP	technicko - hospodářští pracovníci
TBC	tuberkulóza
TRN	TBC + respirační nemoci
UPT	umělé přerušení těhotenství
VZP	Všeobecná zdravotní pojišťovna

## Definice pojmů

**Index stáří:** - počet osob ve věku 60-ti let a více na 100 osob ve věku 0 - 14 let (k 31.12.)

### Úmrtnost:

**standardizovaná** - úmrtnost teoretické evropské populace („evropského standardu“) vypočtená z jednotlivých specifických úmrtností konkrétní populace

**kojenecká** - počet zemřelých do 1 roku věku na 1 000 živě narozených

**novorozenecká** - počet zemřelých do 28 dnů věku na 1 000 živě narozených.

**Průměrné procento pracovní neschopnosti** - podíl kalendářních dnů pracovní neschopnosti na celkovém kalendářním fondu ve sledovaném období.

**Přepočtený počet pracovníků** - součet úvazků jednotlivých pracovníků zdravotnických zařízení, přepočtený podle délky plné týdenní pracovní doby, stanovené pro dané zařízení či pracoviště. Obvyklá délka pracovní doby je 42,5 hodin týdně, dále to může být 36 hodin (např. rtg. pracoviště), 40 hodin (např. sestry v třísměnném provozu), 41 hodin nebo 42 hodin týdně.

**Evidenční počet pracovníků** - počet pracovníků všech kategorií, stálých i dočasných, daného zařízení či pracoviště, kteří jsou k němu v pracovním, služebním či členském poměru (mají pracovní smlouvu).

**Využití lůžek ve dnech (maximální lůžkové kapacity)** -

= ošetrovací dny / průměrný počet lůžek