

Zdravotnictví Plzeňského kraje 2001

Vydal Ústav zdravotnických informací a statistiky České republiky
© ÚZIS ČR, 2002
ISBN: 80-7280-122-8

Obsah:

Úvod	3
Poznámky	5
Nemocnice s počty lůžek v Plzeňském kraji	6
Odborné léčebné a ošetrovací ústavy	7
Údaje o počtu absolventů LF UK Plzeň a zdravotnických škol v Plzeňském kraji	7

Tabulková část

Zdravotnictví Plzeňského kraje	8
Zdravotnictví okresu Domažlice	10
Zdravotnictví okresu Klatovy	12
Zdravotnictví okresu Plzeň - město	14
Zdravotnictví okresu Plzeň - jih	18
Zdravotnictví okresu Plzeň - sever	20
Zdravotnictví okresu Rokycany	22
Zdravotnictví okresu Tachov	24
Financování zdravotnictví v ČR v roce 2001	26

Grafická část

Živě narození na 1 000 obyvatel	27
Kojenecká úmrtnost na 1 000 živě narozených	27
Zemřelí celkem na 1 000 obyvatel	27
Potraty na 1 000 žen fertilního věku	27
Počet obyvatel na 1 lékárnou	28
Počet ošetření na 1 obyvatele	28
Počet obyvatel na 1 lékaře (přepočtený počet)	28
Počet lůžek v nemocnicích na 10 000 obyvatel	28
Evidenční počet pracovníků ve zdravotnictví (státní+nestátní) na 10 000 obyvatel	29
Průměrná měsíční mzda v Kč (státní+obecní)	29
Průměrná ošetrovací doba v nemocnicích (ve dnech)	30
Náklady na 1 ošetrovací den nemocnice	30
Zkratky, definice pojmů	31

Úvod

Od roku 1990 vydáváme tento přehled základních údajů o zdravotnictví západních Čech a jejich jednotlivých okresů. Zpětně jsme tyto přehledy zpracovali i za roky 1960, 1970 a 1980. Nyní vydáváme tuto publikaci za rok 2001. Protože došlo k ustanovení nových krajů, jsou publikace dvě, za Plzeňský kraj a Karlovarský kraj. Obsahují základní údaje za jednotlivé okresy, vzniklé zpracováním údajů za jednotlivá zdravotnická zařízení s vlastní právní subjektivitou - státní (MZ a okresní) a nestátní (krajská, městská, obecní a soukromá). Počet těchto zařízení v Plzeňském kraji přesahuje 1300. Sběr statistických dat je při tak velkém množství zpravodajských jednotek obtížný a zpracování zdlouhavé. Zařízení přímo řízená Ministerstvem zdravotnictví jsou započtena do tabulek jednotlivých okresů, na jejichž území se nacházejí (v okrese Plzeň - město Fakultní nemocnice Plzeň, ÚSZS Plzeň, KHS Plzeň a začleněné ZZ Psychiatrické léčebny Dobřany se sídlem ve městě Plzeň, v okrese Plzeň - jih Psychiatrická léčebna Dobřany a v Rokycanech Léčebna TRN Janov). Tabulka Zdravotnictví Plzeňského kraje je pak součtem údajů z tabulek sedmi okresů. Stejně jsou zpracovány grafy.

V předkládané publikaci jsou základní přehledy o demografické situaci, o počtu zdravotnických zařízení, o počtu lůžek, o počtu lékařů, o evidenčním počtu pracovníků, o průměrných měsíčních mzdách a o zdravotním stavu obyvatel. Tyto údaje jsou publikovány za zdravotnictví všech zřizovatelů (doprava, obrana, spravedlnost, vnitro a zdravotnictví). V minulých letech byly údaje jen za rezort zdravotnictví. Data jsou uvedena v úhrnu za Plzeňský kraj i za jednotlivé okresy. V okresních přehledech jsou uvedeny i náklady na jeden ošetrovací den jednotlivých nemocnic a léčeben dlouhodobě nemocných (LDN), pokud tato zařízení poskytla data pro výpočet tohoto údaje. Jde o údaj, který využívá data z ročního statistického výkazu E(MZ)6-12 (dále jen E612) o ekonomice zdravotnického zařízení (dále ZZ), které vede podvojný účetnictví a jeho Přílohy č. 1.

Poměrné náklady na 1 ošetrovací den jsou vypočítány podle následujícího vzorce:

Poměrné náklady na 1 ošetrovací den = $L \cdot \{1 + (D + J + N) / (L + A)\} / T$, kde:

- L = náklady na lůžkovou zdravotní péči (viz výkaz E612, ř. 30, sl. 2)
- D = náklady na zdravotní dopravu (viz výkaz E612, ř. 30, sl. 4)
- J = náklady na jinou zdravotní péči (viz výkaz E612, ř. 30, sl. 5)
- N = náklady na výkony nezávodní (viz výkaz E612, ř. 30, sl. 6)
- A = náklady na ambulantní péči (viz výkaz E612, ř. 30, sl. 3)
- T = počet ošetrovacích dnů (viz výkaz E612, Příloha 1, ř. 33, sl. 1))

Pokud lůžkové ZZ bylo začleněným zařízením, jeho ošetrovací dny byly napočteny do počtu ošetrovacích dnů právního subjektu.

Tato metoda není zcela exaktní z hlediska ekonomů, ale poskytuje orientační hodnotu nákladů na 1 ošetrovací den, která v sobě zahrnuje podíly z nákladů, které není možné vyčlenit specificky pro lůžkovou část.

Na samostatném listu je uvedeno Financování zdravotnictví v ČR v roce 2001. Údaje o financování zdravotnictví jsou dostupné jen za celý stát, nikoliv za jednotlivé okresy. V závěru publikace jsou uvedeny sloupcové grafy, ukazující některé údaje za jednotlivé okresy, ve kterých jsou vidět poměrně značné rozdíly.

Publikaci připravilo Regionální pracoviště ÚZIS ČR Plzeň z údajů Národního zdravotnického informačního systému (NZIS), Českého statistického úřadu, České správy sociálního zabezpečení, ze Státního závěrečného účtu, Státního ústavu pro kontrolu léčiv, Ústavu pro informace ve vzdělávání v Praze a KHS Plzeň.

Kromě této publikace zpracovává Regionální odbor ÚZIS ČR Plzeň každý rok i rozsáhlejší česko - anglickou Zdravotnickou ročenku západní Čechy (od roku 2000 Zdravotnickou ročenku Plzeňského kraje a Zdravotnickou ročenku Karlovarského kraje) a několik monotematických publikací. Centrální pracoviště našeho ústavu v Praze pak publikuje řadu publikací celostátních. Všechny tyto publikace jsou dostupné v lékařských knihovnách a na pracovištích ÚZIS ČR; většina z nich i na internetu (<http://www.uzis.cz>). Některé údaje jsou předávány do Světové zdravotnické organizace (WHO), která publikuje mezinárodní srovnání.

Pokud není uvedeno jinak, prezentované údaje se týkají roku 2001 a jsou napočteny na obyvatelstvo k 1.7. Údaje týkající se zdravotnických zařízení a pracovníků jsou uváděny k 31.12.

Zpracoval ÚZIS ČR
pracoviště pro Plzeňský kraj
nám. Míru 3, 301 00 Plzeň
tel.:019/7423074
e-mail: neumann@uzis.cz
<http://www.uzis.cz>

Poznámky

Ženy 15-49 let, děti 0-14 let, dorost 15-19 let, index stáří (řádek 6, 7, 8, 9)
= údaje k 31.12.2000

Tržby za léčiva a PZT na 1 obyvatele (řádek 55)
= za recepty a poukazy vč. doplatků, volný prodej

Ošetření (vyšetření) v ambulantní péči (bez SVLS),
Ošetření (vyšetření) v ambulantní péči (bez SVLS) na 1 obyvatele
(řádek 102, 103)
= včetně vyšetření LSPP

Syfilis, Gonokoková infekce (řádek 125, 126)
= údaj bez cizinců a bezdomovců

TBC celkem (řádek 127)
**= TBC nově zjištěná + recidivy, bakteriologicky ověřená i neověřená;
údaj za kraj včetně cizinců a bezdomovců**

Zhoubné novotvary a novotvary in situ (řádek 129)
**= předběžné údaje za rok 2000;
údaj za kraj včetně bezdomovců**

Živě narození s vrozenou vadou, Počet hlášených vrozených vad (řádek 131, 132)
**= živě narození s vrozenou vadou (resp. počet hlášených vrozených vad)
zjištěnou do 1 roku života**

Počet žen užívajících antikoncepci k 31.12. (řádek 134)
= počet žen užívajících antikoncepci hormonální i nitroděložní

Značky v tabulkách

Ležatá čárka (-)	v tabulce na místě čísla značí, že se jev nevyskytoval
Nula (0; 0,0; 0,00)	znamená, že se jev vyskytl, ale hodnota vypočteného ukazatele je menší než polovina jednotky použité v tabulce
Tečka (.)	na místě čísla značí, že údaj není k dispozici nebo je nespolehlivý
Ležatý křížek (x)	značí, že zápis není možný z logických důvodů
Stříška (^)	ke zveřejnění údajů nebyl dán souhlas

Nemocnice s počty lůžek k 31.12

Domažlice 189	D	interní 60, dětské 17, ženské 36, chirurgické 46, AR 4, ošetrovatelská péče 26
Klatovy 382	KT	interní 60, TRN 20, nervové 30, psychiatrické 34, dětské 50, ženské 60, chirurgické 43, AR 5, ortopedické 25, urologické 20, ORL 15, oční 20
Sušice o.p.s. 175		interní 50, chirurgické 44, radioterapeutické 36, ošetrovatelská péče 45
Plzeň - Fakultní nemocnice 1553	PM	interní 208, klinické farmakologie 26, geriatric 51, infekční 70, TRN 57, nervové 80, psychiatrické 70, nemocí z povolání 14, dětské 78, ženské 114, novorozenecké 68, chirurgické 134, neurochirurgické 53, plastické chirurgie 21, AR 11, ortopedické 126, urologické 56, ORL 56, oční 57, zubní 14, kožní 56, radioterapeutické 69, klinické hematologie 35, rehabilitační 29
Plzeň - Privamed s.r.o. 208		interní 120, nervové 30, rehabilitační 58
Plzeň - Mulačova s.r.o. 179		interní 38, ženské 54, chirurgické 68, ortopedické 7, intenzivní péče 12
Plzeň - U sv. Jiří 35		dětské 35
Plzeň - Vojenská nemocnice 397		interní 100, nervové 36, psychiatrické 35, ženské 32, novorozenecké 12, chirurgické 98, AR 5, ORL 25, oční 25, kožní 29
Stod 224	PJ	interní 60, dětské 32, ženské 35, chirurgické 45, ošetrovatelské péče 40, sociální hospitalizace 12
Rokycany 219	RO	interní 96, dětské 35, ženské 34, chirurgické 54
Planá 168	TC	interní 54, dětské 30, ženské 30, chirurgické 44, intenzivní péče 10
Planá, následná péče 100		následná péče 100

Odborné léčebné a ošetrovací ústavy s počty lůžek k 31.12.

Nemocnice Horažďovice 140	KT	léčebna dlouhodobě nemocných
Plzeň - Privamed s.r.o. 200	PM	léčebna dlouhodobě nemocných
Plzeň - Hospic Sv. Lazara 26		hospic
Janov 195	RO	léčebna tuberkulózy a respiračních nemocí
Dobřany 1320	PJ	léčebna psychiatrická

Údaje o počtu absolventů Lékařské fakulty UK Plzeň a zdravotnických škol v Plzeňském kraji

Tato publikace vždy obsahovala údaje o absolventech Lékařské fakulty UK Plzeň a o absolventech zdravotnických škol v západních Čechách. Domníváme se, že tyto údaje jsou pro celkový pohled na zdravotnictví regionu důležité a proto je zde uvádíme tak, jak nám je poskytl Ústav pro informace ve vzdělávání v Praze.

Absolventi Lékařské fakulty UK Plzeň, školní rok 2000/2001:	Počet
Všeobecné lékařství	65
Stomatologie	10
Bakalářské studium	56

Zdravotnické školy v Plzeňském kraji ve školním roce 2000/2001:	Počet
Střední odborné zdravotnické školy	3
Počty absolventů	201
Vyšší odborné zdravotnické školy	2
Počty absolventů	180

Zdravotnictví - Plzeňský kraj

1 Demografie		50 Lékárenská péče celkem		
2	Počet obyvatel k 1.7.	553 527	51 Počet obyvatel na 1 lékárně	5 472
3	z toho : ženy	282 080	52 Farmaceuti (PP)	247,05
4	Počet obyvatel k 31.12.	552 646	53 Farmaceut. laboranti (PP)	254,22
5	z toho: ženy celkem	281 692	54 Počet exped. receptů a poukazů	5 194 357
6	ženy 15-49 let	137 541	55 Tržby za léčiva a PZT na 1 obyvatele	3 785
7	děti (0-14 let)	86 686	56 Lůžka	
8	dorost (15-19 let)	35 680	57 Lůžka celkem	6 141
9	Index stáří	121,6	58 v tom: nemocnice celkem	3 829
10	Mrtvě narození	14	59 na 10 tis. ob. k 31.12.	69,3
11	Živě narození	4 774	60 z toho: privátní nemocnice	422
12	na 1 000 obyvatel	8,6	61 LDN	340
13	Zemřelí do 28 dnů	7	62 léčebny TRN	195
14	na 1 000 živě narozených	1,5	63 psychiatrické léčebny	1 320
15	Zemřelí do 1 roku	17	64 lázeňské léčebny	431
16	na 1 000 živě narozených	3,6	65 ostatní lůžková zařízení	26
17	Zemřelí celkem	5 917	66 Lékaři (PP)	
18	na 1 000 obyvatel	10,7	67 Lůžková péče celkem	531,44
19	z toho: novotvary	1 747	68 v tom: nemocnice	459,44
20	nemoci oběhové	2 899	69 LDN	9,99
21	poranění a otravy	383	70 léčebny TRN	9,68
22	Standardizovaná úmrtnost celkem	881,8	71 psychiatrické léčebny	45,42
23	z toho: muži	1 111,7	72 lázeňské léčebny	4,70
24	ženy	708,9	73 ostatní lůžková zařízení	2,21
25	Potraty	2 544	74 Ambulantní péče celkem	1 649,31
26	na 1 000 žen fertilního věku (15-49 let)	18,5	75 v tom: amb. části nemocnic	422,07
27	z toho: UPT	1 833	76 amb. části ost. lůžkových zařízení	6,87
28	na 1 000 žen fertilního věku	13,3	77 samostatná amb. zařízení celkem	1 220,37
29	Sňatky	2 942	78 z toho: PL pro dospělé	244,48
30	na 1 000 obyvatel	5,3	79 PL pro děti a dorost	104,64
31	Rozvody	1 696	80 PL stomatolog	338,18
32	na 1 000 obyvatel	3,1	81 PL gynekolog	47,42
33 Počty zdravotnických zařízení			82 ost. special. (bez SVLS)	270,36
34	Nemocnice	12	83 SVLS	206,10
35	z toho: privátní	3	84 Ostatní zdravotnická zařízení	80,06
36	Léčebny pro dlouhodobě nemocné	2	85 Evidenční počet pracovníků (PP)	
37	Léčebny TRN	1	86 Pracovníci celkem	12 940,77
38	Psychiatrické léčebny	1	87 v tom: lékaři	2 260,81
39	Lázeňské léčebny	1	88 farmaceuti	247,05
40	Ostatní lůžková zařízení	1	89 zdrav. prac. s jiným VŠ vzděl.	10,87
41	Samostatná ambulantní zařízení	1 265	90 jiní odborní pracovníci (VŠ, SŠ vč. dentistů)	226,35
42	Kojenecké ústavy a dětské domovy	2	91 SZP	6 237,30
43	Dětská centra a stacionáře	5	92 NZP	355,30
44	Stacionáře pro dospělé	1	93 PZP	1 132,20
45	Zvláštní zdrav. zařízení - ostatní	36	94 pedagogičtí pracovníci	3,59
46	Lékařny	101	95 THP	960,24
47	Výdejny léků a PZT	13	96 dělníci a provozní pracovníci	1 507,06
48	Hygienická služba	8		
49	Ostatní zdravotnická zařízení	2		

Zdravotnictví - Plzeňský kraj

97 Průměrná měsíční mzda v Kč			135 Nemocnice - celkem		
98	Celkem	15 539	136	počet lůžek k 31.12.	3 829
99	z toho: lékaři	29 578	137	počet hospitalizovaných	106 556
100	SZP	14 916	138	prům. obs. lůžka na 1 úvazek lékaře/den	5,7
101 Doplnující ukazatele			139	prům. obs. lůžka na 1 SZP u lůžka/den	1,5
102	Ošetření (vyšetření) v ambulantní péči (bez SVLS)	8 591 707	140	využití lůžek ve dnech	249,4
103	na 1 obyvatele	15,5	141	průměrná ošetřovací doba	9,0
104	Výdaje VZP na 1 standardizovaného pojištěnce	.	142	náklady na 1 ošetřovací den	2 074
105 Zdravotní stav			143 OLÚ - celkem		
106	Pracovní neschopnost		144	počet lůžek k 31.12.	1 881
107	prům. počet nemocensky pojištěných	233 118	145	počet hospitalizovaných	5 729
108	hlášené případy - absolutně	217 596	146	prům. obs. lůžka na 1 úvazek lékaře/den	25,3
109	na 100 pojištěnců	93,3	147	prům. obs. lůžka na 1 SZP u lůžka/den	4,1
110	průměrné trvání 1 případu	27,6	148	využití lůžek ve dnech	325,8
111	průměrné % pracovní neschopnosti	7,050	149	průměrná ošetřovací doba	108,3
112	Hlášená onemocnění		150	náklady na 1 ošetřovací den	.
113	jiné infekce způsobené salmonelami (A02)	1 795			
114	spála (A38)	141			
115	virová encefalitida přen.klíšťaty (A84)	72			
116	plané neštovice (B01)	1 974			
117	zarděnky (B06)	42			
118	akutní virová hepatitida A (B15)	6			
119	akutní virová hepatitida B (B16)	10			
120	virová hepatitida ostatní (B17-19)	18			
121	epidemický zánět příušnic (B26)	8			
122	infekční mononukleóza (B27)	109			
123	scabies - svrab (B86)	506			
124	bakteriální meningitida (G00)	6			
125	syfilis (A50-53)	52			
126	gonokoková infekce (A54)	17			
127	TBC celkem (A15-19)	80			
128	z toho: dýchacího ústrojí (A15-16)	76			
129	zhoubné novotvary a nov. in situ (C00-97)(D00-09)	3 507			
130	Počet sebevražd (X60-84)	107			
131	Živě narození s vrozenou vadou	183			
132	Počet hlášených vrozených vad	235			
133	Počet léčených diabetiků k 31.12.	31 397			
134	Počet žen užívajících antikoncepci k 31.12.	50 900			

Zdravotnictví okresu Domažlice

1 Demografie		50 Lékárenská péče celkem		
2	Počet obyvatel k 1.7.	59 123	51 Počet obyvatel na 1 lékárnu	5 371
3	z toho : ženy	29 883	52 Farmaceuti (PP)	18,01
4	Počet obyvatel k 31.12.	59 079	53 Farmaceut. laboranti (PP)	21,80
5	z toho: ženy celkem	29 856	54 Počet exped. receptů a poukazů	488 570
6	ženy 15-49 let	14 642	55 Tržby za léčiva a PZT na 1 obyvatele	2 883
7	děti (0-14 let)	9 597	56 Lůžka	
8	dorost (15-19 let)	3 828	57 Lůžka celkem	189
9	Index stáří	109,2	58 v tom: nemocnice celkem	189
10	Mrtvě narození	4	59 na 10 tis. ob. k 31.12.	32,0
11	Živě narození	512	60 z toho: privátní nemocnice	-
12	na 1 000 obyvatel	8,7	61 LDN	-
13	Zemřelí do 28 dnů	1	62 léčebny TRN	-
14	na 1 000 živě narozených	2,0	63 psychiatrické léčebny	-
15	Zemřelí do 1 roku	1	64 lázeňské léčebny	-
16	na 1 000 živě narozených	2,0	65 ostatní lůžková zařízení	-
17	Zemřelí celkem	597	66 Lékaři (PP)	
18	na 1 000 obyvatel	10,1	67 Lůžková péče celkem	22,40
19	z toho: novotvary	172	68 v tom: nemocnice	22,40
20	nemoci oběhové	305	69 LDN	-
21	poranění a otravy	42	70 léčebny TRN	-
22	Standardizovaná úmrtnost celkem	873,3	71 psychiatrické léčebny	-
23	z toho: muži	1 109,9	72 lázeňské léčebny	-
24	ženy	704,9	73 ostatní lůžková zařízení	-
25	Potraty	214	74 Ambulantní péče celkem	108,00
26	na 1 000 žen fertilního věku (15-49 let)	14,6	75 v tom: amb. části nemocnic	10,50
27	z toho: UPT	144	76 amb. části ost. lůžkových zařízení	-
28	na 1 000 žen fertilního věku	9,8	77 samostatná amb. zařízení celkem	97,50
29	Sňatky	312	78 z toho: PL pro dospělé	26,99
30	na 1 000 obyvatel	5,3	79 PL pro děti a dorost	11,30
31	Rozvody	154	80 PL stomatolog	29,31
32	na 1 000 obyvatel	2,6	81 PL gynekolog	5,00
33 Počty zdravotnických zařízení			82 ost. special. (bez SVLS)	22,50
34	Nemocnice	1	83 SVLS	5,20
35	z toho: privátní	-	84 Ostatní zdravotnická zařízení	4,00
36	Léčebny pro dlouhodobě nemocné	-	85 Evidenční počet pracovníků (PP)	
37	Léčebny TRN	-	86 Pracovníci celkem	676,51
38	Psychiatrické léčebny	-	87 v tom: lékaři	134,40
39	Lázeňské léčebny	-	88 farmaceuti	18,01
40	Ostatní lůžková zařízení	-	89 zdrav. prac. s jiným VŠ vzděl.	-
41	Samostatná ambulantní zařízení	120	90 jiní odborní pracovníci (VŠ, SŠ vč. dentistů)	7,65
42	Kojenecké ústavy a dětské domovy	-	91 SZP	349,91
43	Dětská centra a stacionáře	-	92 NZP	9,00
44	Stacionáře pro dospělé	-	93 PZP	34,71
45	Zvláštní zdrav. zařízení - ostatní	2	94 pedagogičtí pracovníci	-
46	Léárny	11	95 THP	34,02
47	Výdejny léků a PZT	1	96 dělníci a provozní pracovníci	88,81
48	Hygienická služba	1		
49	Ostatní zdravotnická zařízení	-		

Zdravotnictví okresu Domažlice

97 Průměrná měsíční mzda v Kč			135 Nemocnice Domažlice - státní		
98	Celkem	14 608	136	počet lůžek k 31.12.	189
99	z toho: lékaři	32 689	137	počet hospitalizovaných	6 208
100	SZP	13 780	138	prům. obs. lůžka na 1 úvazek lékaře/den	6,5
101 Doplnující ukazatele			139	prům. obs. lůžka na 1 SZP u lůžka/den	1,4
102	Ošetření (vyšetření) v ambulantní péči (bez SVLS)	741 500	140	využití lůžek ve dnech	279,7
103	na 1 obyvatele	12,6	141	průměrná ošetrovací doba	8,5
104	Výdaje VZP na 1 standardizovaného pojištěnce	.	142	náklady na 1 ošetrovací den	1 960
105 Zdravotní stav					
106	Pracovní neschopnost				
107	prům. počet nemocensky pojištěných	21 867			
108	hlášené případy - absolutně	21 018			
109	na 100 pojištěnců	96,1			
110	průměrné trvání 1 případu	25,8			
111	průměrné % pracovní neschopnosti	6,804			
112	Hlášená onemocnění				
113	jiné infekce způsobené salmonelami (A02)	106			
114	spála (A38)	9			
115	virová encefalitida přen.klíšťaty (A84)	4			
116	plané neštovice (B01)	253			
117	zarděnky (B06)	3			
118	akutní virová hepatitida A (B15)	-			
119	akutní virová hepatitida B (B16)	1			
120	virová hepatitida ostatní (B17-19)	1			
121	epidemický zánět příušnic (B26)	1			
122	infekční mononukleóza (B27)	7			
123	scabies - svrab (B86)	59			
124	bakteriální meningitida (G00)	2			
125	syfilis (A50-53)	13			
126	gonokoková infekce (A54)	1			
127	TBC celkem (A15-19)	2			
128	z toho: dýchacího ústrojí (A15-16)	2			
129	zhoubné novotvary a nov. in situ (C00-97)(D00-09)	325			
130	Počet sebevražd (X60-84)	7			
131	Živě narození s vrozenou vadou	11			
132	Počet hlášených vrozených vad	12			
133	Počet léčených diabetiků k 31.12.	2 902			
134	Počet žen užívajících antikoncepci k 31.12.	4 370			

Zdravotnictví okresu Klatovy

1 Demografie		50 Lékárenská péče celkem		
2	Počet obyvatel k 1.7.	88 570	51 Počet obyvatel na 1 lékárně	6 807
3	z toho : ženy	45 094	52 Farmaceuti (PP)	38,72
4	Počet obyvatel k 31.12.	88 493	53 Farmaceut. laboranti (PP)	28,68
5	z toho: ženy celkem	45 036	54 Počet exped. receptů a poukazů	854 784
6	ženy 15-49 let	21 830	55 Tržby za léčiva a PZT na 1 obyvatele	3 168
7	děti (0-14 let)	13 862	56 Lůžka	
8	dorost (15-19 let)	5 961	57 Lůžka celkem	697
9	Index stáří	124,6	58 v tom: nemocnice celkem	557
10	Mrtvě narození	3	59 na 10 tis. ob. k 31.12.	62,9
11	Živě narození	761	60 z toho: privátní nemocnice	422
12	na 1 000 obyvatel	8,6	61 LDN	140
13	Zemřelí do 28 dnů	-	62 léčebny TRN	-
14	na 1 000 živě narozených	-	63 psychiatrické léčebny	-
15	Zemřelí do 1 roku	2	64 lázeňské léčebny	-
16	na 1 000 živě narozených	2,6	65 ostatní lůžková zařízení	-
17	Zemřelí celkem	978	66 Lékaři (PP)	
18	na 1 000 obyvatel	11,0	67 Lůžková péče celkem	72,44
19	z toho: novotvary	273	68 v tom: nemocnice	69,00
20	nemoci oběhové	499	69 LDN	3,44
21	poranění a otravy	62	70 léčebny TRN	-
22	Standardizovaná úmrtnost celkem	860,6	71 psychiatrické léčebny	-
23	z toho: muži	1 156,8	72 lázeňské léčebny	-
24	ženy	641,9	73 ostatní lůžková zařízení	-
25	Potraty	371	74 Ambulantní péče celkem	211,25
26	na 1 000 žen fertilního věku (15-49 let)	17,0	75 v tom: amb. části nemocnic	42,95
27	z toho: UPT	289	76 amb. části ost. lůžkových zařízení	1,09
28	na 1 000 žen fertilního věku	13,2	77 samostatná amb. zařízení celkem	167,21
29	Sňatky	460	78 z toho: PL pro dospělé	42,66
30	na 1 000 obyvatel	5,2	79 PL pro děti a dorost	19,99
31	Rozvody	210	80 PL stomatolog	50,30
32	na 1 000 obyvatel	2,4	81 PL gynekolog	6,40
33 Počty zdravotnických zařízení			82 ost. special. (bez SVLS)	32,31
34	Nemocnice	2	83 SVLS	19,24
35	z toho: privátní	-	84 Ostatní zdravotnická zařízení	4,88
36	Léčebny pro dlouhodobě nemocné	1	85 Evidenční počet pracovníků (PP)	
37	Léčebny TRN	-	86 Pracovníci celkem	1 609,33
38	Psychiatrické léčebny	-	87 v tom: lékaři	288,57
39	Lázeňské léčebny	-	88 farmaceuti	38,72
40	Ostatní lůžková zařízení	-	89 zdrav. prac. s jiným VŠ vzděl.	2,00
41	Samostatná ambulantní zařízení	188	90 jiní odborní pracovníci (VŠ, SŠ vč. dentistů)	33,54
42	Kojenecké ústavy a dětské domovy	-	91 SZP	843,70
43	Dětská centra a stacionáře	-	92 NZP	25,30
44	Stacionáře pro dospělé	-	93 PZP	119,98
45	Zvláštní zdrav. zařízení - ostatní	9	94 pedagogičtí pracovníci	0,70
46	Léčebny	13	95 THP	116,69
47	Výdejny léků a PZT	2	96 dělníci a provozní pracovníci	140,13
48	Hygienická služba	1		
49	Ostatní zdravotnická zařízení	-		

Zdravotnictví okresu Klatovy

97 Průměrná měsíční mzda v Kč			135 Nemocnice s poliklinikou Klatovy - státní		
98	Celkem	15 036	136	počet lůžek k 31.12.	382
99	z toho: lékaři	28 241	137	počet hospitalizovaných	11 079
100	SZP	13 972	138	prům. obs. lůžka na 1 úvazek lékaře/den	4,4
101 Doplnující ukazatele			139	prům. obs. lůžka na 1 SZP u lůžka/den	1,3
102	Ošetření (vyšetření) v ambulantní péči (bez SVLS)	1 258 023	140	využití lůžek ve dnech	220,0
103	na 1 obyvatele	14,2	141	průměrná ošetřovací doba	7,6
104	Výdaje VZP na 1 standardizovaného pojištěnce	.	142	náklady na 1 ošetřovací den	.
105 Zdravotní stav			143 Nemocnice Sušice o.p.s. - nestátní		
106	Pracovní neschopnost		144	počet lůžek k 31.12.	175
107	prům. počet nemocensky pojištěných	32 410	145	počet hospitalizovaných	4 578
108	hlášené případy - absolutně	31 548	146	prům. obs. lůžka na 1 úvazek lékaře/den	8,6
109	na 100 pojištěnců	97,3	147	prům. obs. lůžka na 1 SZP u lůžka/den	2,1
110	průměrné trvání 1 případu	29,2	148	využití lůžek ve dnech	301,6
111	průměrné % pracovní neschopnosti	7,773	149	průměrná ošetřovací doba	11,5
112	Hlášená onemocnění		150	náklady na 1 ošetřovací den	1 107
113	jiné infekce způsobené salmonelami		151 Nemocnice Horažďovice (LDN) - státní		
	(A02)	205	152	počet lůžek k 31.12.	140
114	spála (A38)	28	153	počet hospitalizovaných	260
115	virová encefalitida přen.klíšťaty (A84)	25	154	prům. obs. lůžka na 1 úvazek lékaře/den	39,1
116	plané neštovice (B01)	282	155	prům. obs. lůžka na 1 SZP u lůžka/den	3,4
117	zarděnky (B06)	10	156	využití lůžek ve dnech	350,4
118	akutní virová hepatitida A (B15)	1	157	průměrná ošetřovací doba	189,1
119	akutní virová hepatitida B (B16)	1	158	náklady na 1 ošetřovací den	832
120	virová hepatitida ostatní (B17-19)	3			
121	epidemický zánět příušnic (B26)	-			
122	infekční mononukleóza (B27)	29			
123	scabies - svrab (B86)	59			
124	bakteriální meningitida (G00)	1			
125	syfilis (A50-53)	6			
126	gonokoková infekce (A54)	4			
127	TBC celkem (A15-19)	8			
128	z toho: dýchacího ústrojí (A15-16)	8			
129	zhoubné novotvary a nov. in situ (C00-97)(D00-09)	574			
130	Počet sebevražd (X60-84)	15			
131	Živě narození s vrozenou vadou	27			
132	Počet hlášených vrozených vad	37			
133	Počet léčených diabetiků k 31.12.	3 784			
134	Počet žen užívajících antikoncepci k 31.12.	5 461			

Zdravotnictví okresu Plzeň - město

1 Demografie		50 Lékárenská péče celkem		
2	Počet obyvatel k 1.7.	166 022	51 Počet obyvatel na 1 lékárnu	5 167
3	z toho : ženy	86 015	52 Farmaceuti (PP)	112,72
4	Počet obyvatel k 31.12.	165 347	53 Farmaceut. laboranti (PP)	132,02
5	z toho: ženy celkem	85 737	54 Počet exped. receptů a poukazů	2 114 417
6	ženy 15-49 let	41 960	55 Tržby za léčiva a PZT na 1 obyvatele	6 396
7	děti (0-14 let)	23 586	56 Lůžka	
8	dorost (15-19 let)	10 306	57 Lůžka celkem	2 598
9	Index stáří	142,6	58 v tom: nemocnice celkem	2 372
10	Mrtvě narození	4	59 na 10 tis. ob. k 31.12.	143,5
11	Živě narození	1 401	60 z toho: privátní nemocnice	-
12	na 1 000 obyvatel	8,4	61 LDN	200
13	Zemřelí do 28 dnů	-	62 léčebny TRN	-
14	na 1 000 živě narozených	-	63 psychiatrické léčebny	-
15	Zemřelí do 1 roku	1	64 lázeňské léčebny	-
16	na 1 000 živě narozených	0,7	65 ostatní lůžková zařízení	26
17	Zemřelí celkem	1 680	66 Lékaři (PP)	
18	na 1 000 obyvatel	10,1	67 Lůžková péče celkem	307,77
19	z toho: novotvary	542	68 v tom: nemocnice	299,01
20	nemoci oběhové	804	69 LDN	6,55
21	poranění a otravy	115	70 léčebny TRN	-
22	Standardizovaná úmrtnost celkem	798,6	71 psychiatrické léčebny	-
23	z toho: muži	977,0	72 lázeňské léčebny	-
24	ženy	666,4	73 ostatní lůžková zařízení	2,21
25	Potraty	838	74 Ambulantní péče celkem	885,57
26	na 1 000 žen fertilního věku (15-49 let)	20,0	75 v tom: amb. části nemocnic	331,01
27	z toho: UPT	608	76 amb. části ost. lůžkových zařízení	-
28	na 1 000 žen fertilního věku	14,5	77 samostatná amb. zařízení celkem	554,56
29	Sňatky	974	78 z toho: PL pro dospělé	70,75
30	na 1 000 obyvatel	5,9	79 PL pro děti a dorost	28,25
31	Rozvody	655	80 PL stomatolog	142,13
32	na 1 000 obyvatel	3,9	81 PL gynekolog	20,40
33 Počty zdravotnických zařízení			82 ost. special. (bez SVLS)	146,19
34	Nemocnice	5	83 SVLS	154,21
35	z toho: privátní	3	84 Ostatní zdravotnická zařízení	57,52
36	Léčebny pro dlouhodobě nemocné	1	85 Evidenční počet pracovníků (PP)	
37	Léčebny TRN	-	86 Pracovníci celkem	6 960,78
38	Psychiatrické léčebny	-	87 v tom: lékaři	1 250,86
39	Lázeňské léčebny	-	88 farmaceuti	112,72
40	Ostatní lůžková zařízení	1	89 zdrav. prac. s jiným VŠ vzděl.	7,87
41	Samostatná ambulantní zařízení	466	90 jiní odborní pracovníci (VŠ, SŠ vč. dentistů)	138,35
42	Kojenecké ústavy a dětské domovy	1	91 SZP	3 446,24
43	Dětská centra a stacionáře	5	92 NZP	169,68
44	Stacionáře pro dospělé	1	93 PZP	600,19
45	Zvláštní zdrav. zařízení - ostatní	8	94 pedagogičtí pracovníci	2,89
46	Léčebny	32	95 THP	558,97
47	Výdejny léků a PZT	7	96 dělníci a provozní pracovníci	673,01
48	Hygienická služba	4		
49	Ostatní zdravotnická zařízení	1		

Zdravotnictví okresu Plzeň - město

97 Průměrná měsíční mzda v Kč		
98	Celkem	16 523
99	z toho: lékaři	29 874
100	SZP	15 343
101 Doplnující ukazatele		
102	Ošetření (vyšetření) v ambulantní péči (bez SVLS)	3 816 979
103	na 1 obyvatele	23,1
104	Výdaje VZP na 1 standardizovaného pojištěnce	.
105 Zdravotní stav		
106	Pracovní neschopnost	
107	prům. počet nemocensky pojištěných	98 173
108	hlášené případy - absolutně	86 006
109	na 100 pojištěnců	87,6
110	průměrné trvání 1 případu	26,8
111	průměrné % pracovní neschopnosti	6,435
112	Hlášená onemocnění	
113	jiné infekce způsobené salmonelami	
	(A02)	650
114	spála	(A38) 35
115	virová encefalitida přen.klíšťaty	(A84) 24
116	plané neštovice	(B01) 473
117	zarděnky	(B06) 15
118	akutní virová hepatitida A	(B15) 5
119	akutní virová hepatitida B	(B16) 6
120	virová hepatitida ostatní	(B17-19) 11
121	epidemický zánět příušnic	(B26) 2
122	infekční mononukleóza	(B27) 42
123	scabies - svrab	(B86) 77
124	bakteriální meningitida	(G00) 1
125	syfilis	(A50-53) 23
126	gonokoková infekce	(A54) 6
127	TBC celkem	(A15-19) 28
128	z toho: dýchacího ústrojí	(A15-16) 27
129	zhoubné novotvary a nov. in situ	(C00-97)(D00-09) 1 179
130	Počet sebevražd	(X60-84) 47
131	Živě narození s vrozenou vadou	56
132	Počet hlášených vrozených vad	72
133	Počet léčených diabetiků k 31.12.	13 733
134	Počet žen užívajících antikoncepci k 31.12.	27 346
135 Fakultní nemocnice Plzeň - Přímou řízená MZ		
136	počet lůžek k 31.12.	1 553
137	počet hospitalizovaných	42 219
138	prům. obs. lůžka na 1 úvazek lékaře/den	5,1
139	prům. obs. lůžka na 1 SZP u lůžka/den	1,3
140	využití lůžek ve dnech	243,6
141	průměrná ošetřovací doba	9,0
142	náklady na 1 ošetřovací den	3 855
143 Privamed s.r.o. Měst. nemocnice Plzeň - nestátní		
144	počet lůžek k 31.12.	208
145	počet hospitalizovaných	5 153
146	prům. obs. lůžka na 1 úvazek lékaře/den	7,8
147	prům. obs. lůžka na 1 SZP u lůžka/den	2,3
148	využití lůžek ve dnech	259,8
149	průměrná ošetřovací doba	10,5
150	náklady na 1 ošetřovací den	.
151 Mulačova nemocnice s.r.o. Plzeň - nestátní		
152	počet lůžek k 31.12.	179
153	počet hospitalizovaných	5 330
154	prům. obs. lůžka na 1 úvazek lékaře/den	4,5
155	prům. obs. lůžka na 1 SZP u lůžka/den	1,8
156	využití lůžek ve dnech	241,2
157	průměrná ošetřovací doba	8,1
158	náklady na 1 ošetřovací den	1 949
159 Nemocnice U sv. Jiří s.r.o. Plzeň - nestátní		
160	počet lůžek k 31.12.	35
161	počet hospitalizovaných	657
162	prům. obs. lůžka na 1 úvazek lékaře/den	5,6
163	prům. obs. lůžka na 1 SZP u lůžka/den	0,5
164	využití lůžek ve dnech	131,6
165	průměrná ošetřovací doba	7,0
166	náklady na 1 ošetřovací den	2 708
167 Vojská nemocnice Plzeň - státní		
168	počet lůžek k 31.12.	397
169	počet hospitalizovaných	12 000
170	prům. obs. lůžka na 1 úvazek lékaře/den	6,2
171	prům. obs. lůžka na 1 SZP u lůžka/den	1,4
172	využití lůžek ve dnech	262,2
173	průměrná ošetřovací doba	8,7
174	náklady na 1 ošetřovací den	2 568
175 Privamed s.r.o., LDN Plzeň - nestátní		
176	počet lůžek k 31.12.	200
177	počet hospitalizovaných	561
178	prům. obs. lůžka na 1 úvazek lékaře/den	32,3
179	prům. obs. lůžka na 1 SZP u lůžka/den	4,0
180	využití lůžek ve dnech	386,5
181	průměrná ošetřovací doba	137,8
182	náklady na 1 ošetřovací den	.

Zdravotnictví okresu Plzeň - město

183 Hospic sv. Lazara s.r.o. Plzeň - nestátní	
184	počet lůžek k 31.12. 26
185	počet hospitalizovaných 212
186	prům. obs. lůžka na 1 úvazek lékaře/den 10,3
187	prům. obs. lůžka na 1 SZP u lůžka/den 1,9
188	využití lůžek ve dnech 328,9
189	průměrná ošetrovací doba 39,1
190	náklady na 1 ošetrovací den 1 650

Zdravotnictví okresu Plzeň - jih

1 Demografie		50 Lékárenská péče celkem		
2	Počet obyvatel k 1.7.	68 521	51 Počet obyvatel na 1 lékárnu	4 571
3	z toho : ženy	34 503	52 Farmaceuti (PP)	18,14
4	Počet obyvatel k 31.12.	68 568	53 Farmaceut. laboranti (PP)	15,33
5	z toho: ženy celkem	34 519	54 Počet exped. receptů a poukazů	459 132
6	ženy 15-49 let	16 385	55 Tržby za léčiva a PZT na 1 obyvatele	2 276
7	děti (0-14 let)	10 833	56 Lůžka	
8	dorost (15-19 let)	4 230	57 Lůžka celkem	1 544
9	Index stáří	125,6	58 v tom: nemocnice celkem	224
10	Mrtvě narození	1	59 na 10 tis. ob. k 31.12.	32,7
11	Živě narození	574	60 z toho: privátní nemocnice	-
12	na 1 000 obyvatel	8,4	61 LDN	-
13	Zemřelí do 28 dnů	2	62 léčebny TRN	-
14	na 1 000 živě narozených	3,5	63 psychiatrické léčebny	1 320
15	Zemřelí do 1 roku	4	64 lázeňské léčebny	-
16	na 1 000 živě narozených	7,0	65 ostatní lůžková zařízení	-
17	Zemřelí celkem	782	66 Lékaři (PP)	
18	na 1 000 obyvatel	11,4	67 Lůžková péče celkem	62,72
19	z toho: novotvary	224	68 v tom: nemocnice	17,30
20	nemoci oběhové	386	69 LDN	-
21	poranění a otravy	49	70 léčebny TRN	-
22	Standardizovaná úmrtnost celkem	893,3	71 psychiatrické léčebny	45,42
23	z toho: muži	1 115,2	72 lázeňské léčebny	-
24	ženy	718,7	73 ostatní lůžková zařízení	-
25	Potraty	277	74 Ambulantní péče celkem	118,35
26	na 1 000 žen fertilního věku (15-49 let)	16,9	75 v tom: amb. části nemocnic	12,79
27	z toho: UPT	194	76 amb. části ost. lůžkových zařízení	4,88
28	na 1 000 žen fertilního věku	11,8	77 samostatná amb. zařízení celkem	100,68
29	Sňatky	343	78 z toho: PL pro dospělé	25,10
30	na 1 000 obyvatel	5,0	79 PL pro děti a dorost	11,90
31	Rozvody	172	80 PL stomatolog	28,33
32	na 1 000 obyvatel	2,5	81 PL gynekolog	4,08
33 Počty zdravotnických zařízení			82 ost. special. (bez SVLS)	20,82
34	Nemocnice	1	83 SVLS	6,88
35	z toho: privátní	-	84 Ostatní zdravotnická zařízení	2,76
36	Léčebny pro dlouhodobě nemocné	-	85 Evidenční počet pracovníků (PP)	
37	Léčebny TRN	-	86 Pracovníci celkem	1 557,25
38	Psychiatrické léčebny	1	87 v tom: lékaři	183,83
39	Lázeňské léčebny	-	88 farmaceuti	18,14
40	Ostatní lůžková zařízení	-	89 zdrav. prac. s jiným VŠ vzděl.	-
41	Samostatná ambulantní zařízení	131	90 jiní odborní pracovníci (VŠ, SŠ vč. dentistů)	26,78
42	Kojenecké ústavy a dětské domovy	-	91 SZP	661,02
43	Dětská centra a stacionáře	-	92 NZP	85,24
44	Stacionáře pro dospělé	-	93 PZP	203,89
45	Zvláštní zdrav. zařízení - ostatní	2	94 pedagogičtí pracovníci	-
46	Léčebny	15	95 THP	97,69
47	Výdejny léků a PZT	-	96 dělníci a provozní pracovníci	280,66
48	Hygienická služba	-		
49	Ostatní zdravotnická zařízení	-		

Zdravotnictví okresu Plzeň - jih

97 Průměrná měsíční mzda v Kč			135 Nemocnice s poliklinikou Stod - státní		
98	Celkem	13 779	136	počet lůžek k 31.12.	224
99	z toho: lékaři	25 596	137	počet hospitalizovaných	5 716
100	SZP	15 454	138	prům. obs. lůžka na 1 úvazek lékaře/den	9,7
101 Doplnující ukazatele			139	prům. obs. lůžka na 1 SZP u lůžka/den	1,9
102	Ošetření (vyšetření) v ambulantní péči (bez SVLS)	758 130	140	využití lůžek ve dnech	273,3
103	na 1 obyvatele	11,1	141	průměrná ošetřovací doba	10,7
104	Výdaje VZP na 1 standardizovaného pojištěnce	.	142	náklady na 1 ošetřovací den	1 538
105 Zdravotní stav			143 Psychiatrická léčebna Dobřany - přímo řízená MZ		
106	Pracovní neschopnost		144	počet lůžek k 31.12.	1 320
107	prům. počet nemocensky pojištěných	22 622	145	počet hospitalizovaných	3 243
108	hlášené případy - absolutně	21 103	146	prům. obs. lůžka na 1 úvazek lékaře/den	26,1
109	na 100 pojištěnců	93,3	147	prům. obs. lůžka na 1 SZP u lůžka/den	4,3
110	průměrné trvání 1 případu	29,9	148	využití lůžek ve dnech	328,1
111	průměrné % pracovní neschopnosti	7,638	149	průměrná ošetřovací doba	133,6
112	Hlášená onemocnění		150	náklady na 1 ošetřovací den	759
113	jiné infekce způsobené salmonelami (A02)	268			
114	spála (A38)	28			
115	virová encefalitida přen.klíšťaty (A84)	7			
116	plané neštovice (B01)	522			
117	zarděnky (B06)	5			
118	akutní virová hepatitida A (B15)	-			
119	akutní virová hepatitida B (B16)	1			
120	virová hepatitida ostatní (B17-19)	1			
121	epidemický zánět příušnic (B26)	4			
122	infekční mononukleóza (B27)	10			
123	scabies - svrab (B86)	183			
124	bakteriální meningitida (G00)	-			
125	syfilis (A50-53)	3			
126	gonokoková infekce (A54)	3			
127	TBC celkem (A15-19)	11			
128	z toho: dýchacího ústrojí (A15-16)	11			
129	zhoubné novotvary a nov. in situ (C00-97)(D00-09)	434			
130	Počet sebevražd (X60-84)	9			
131	Živě narození s vrozenou vadou	29			
132	Počet hlášených vrozených vad	37			
133	Počet léčených diabetiků k 31.12.	3 891			
134	Počet žen užívajících antikoncepci k 31.12.	4 080			

Zdravotnictví okresu Plzeň - sever

1 Demografie		50 Lékárenská péče celkem		
2	Počet obyvatel k 1.7.	73 559	51 Počet obyvatel na 1 lékárně	6 131
3	z toho : ženy	37 197	52 Farmaceuti (PP)	19,13
4	Počet obyvatel k 31.12.	73 576	53 Farmaceut. laboranti (PP)	18,50
5	z toho: ženy celkem	37 193	54 Počet exped. receptů a poukazů	464 695
6	ženy 15-49 let	18 105	55 Tržby za léčiva a PZT na 1 obyvatele	1 756
7	děti (0-14 let)	12 291	56 Lůžka	
8	dorost (15-19 let)	4 705	57 Lůžka celkem	-
9	Index stáří	110,3	58 v tom: nemocnice celkem	-
10	Mrtvě narození	1	59 na 10 tis. ob. k 31.12.	-
11	Živě narození	640	60 z toho: privátní nemocnice	-
12	na 1 000 obyvatel	8,7	61 LDN	-
13	Zemřelí do 28 dnů	-	62 léčebny TRN	-
14	na 1 000 živě narozených	-	63 psychiatrické léčebny	-
15	Zemřelí do 1 roku	-	64 lázeňské léčebny	-
16	na 1 000 živě narozených	-	65 ostatní lůžková zařízení	-
17	Zemřelí celkem	859	66 Lékaři (PP)	
18	na 1 000 obyvatel	11,7	67 Lůžková péče celkem	-
19	z toho: novotvary	253	68 v tom: nemocnice	-
20	nemoci oběhové	414	69 LDN	-
21	poranění a otravy	46	70 léčebny TRN	-
22	Standardizovaná úmrtnost celkem	1 004,7	71 psychiatrické léčebny	-
23	z toho: muži	1 266,3	72 lázeňské léčebny	-
24	ženy	804,3	73 ostatní lůžková zařízení	-
25	Potraty	314	74 Ambulantní péče celkem	124,19
26	na 1 000 žen fertilního věku (15-49 let)	17,3	75 v tom: amb. části nemocnic	-
27	z toho: UPT	213	76 amb. části ost. lůžkových zařízení	-
28	na 1 000 žen fertilního věku	11,8	77 samostatná amb. zařízení celkem	124,19
29	Sňatky	336	78 z toho: PL pro dospělé	34,35
30	na 1 000 obyvatel	4,6	79 PL pro děti a dorost	14,10
31	Rozvody	190	80 PL stomatolog	38,71
32	na 1 000 obyvatel	2,6	81 PL gynekolog	3,44
33 Počty zdravotnických zařízení			82 ost. special. (bez SVLS)	21,17
34	Nemocnice	-	83 SVLS	5,67
35	z toho: privátní	-	84 Ostatní zdravotnická zařízení	4,00
36	Léčebny pro dlouhodobě nemocné	-	85 Evidenční počet pracovníků (PP)	
37	Léčebny TRN	-	86 Pracovníci celkem	417,52
38	Psychiatrické léčebny	-	87 v tom: lékaři	128,19
39	Lázeňské léčebny	-	88 farmaceuti	19,13
40	Ostatní lůžková zařízení	-	89 zdrav. prac. s jiným VŠ vzděl.	-
41	Samostatná ambulantní zařízení	154	90 jiní odborní pracovníci (VŠ, SŠ vč. dentistů)	1,60
42	Kojenecké ústavy a dětské domovy	1	91 SZP	196,42
43	Dětská centra a stacionáře	-	92 NZP	5,50
44	Stacionáře pro dospělé	-	93 PZP	31,23
45	Zvláštní zdrav. zařízení - ostatní	7	94 pedagogičtí pracovníci	-
46	Lékařny	12	95 THP	15,91
47	Výdejny léků a PZT	-	96 dělníci a provozní pracovníci	19,54
48	Hygienická služba	-		
49	Ostatní zdravotnická zařízení	-		

Zdravotnictví okresu Plzeň - sever

97 Průměrná měsíční mzda v Kč		
98	Celkem	11 073
99	z toho: lékaři	-
100	SZP	12 322
101 Doplnující ukazatele		
102	Ošetření (vyšetření) v ambulantní péči (bez SVLS)	781 728
103	na 1 obyvatele	10,6
104	Výdaje VZP na 1 standardizovaného pojištěnce	.
105 Zdravotní stav		
106	Pracovní neschopnost	
107	prům. počet nemocensky pojištěných	23 477
108	hlášené případy - absolutně	23 202
109	na 100 pojištěnců	98,8
110	průměrné trvání 1 případu	28,1
111	průměrné % pracovní neschopnosti	7,606
112	Hlášená onemocnění	
113	jiné infekce způsobené salmonelami	
	(A02)	307
114	spála	(A38) 13
115	virová encefalitida přen.klíšťaty	(A84) 7
116	plané neštovice	(B01) 141
117	zarděnky	(B06) 4
118	akutní virová hepatitida A	(B15) -
119	akutní virová hepatitida B	(B16) -
120	virová hepatitida ostatní	(B17-19) -
121	epidemický zánět průšnic	(B26) -
122	infekční mononukleóza	(B27) 6
123	scabies - svrab	(B86) 98
124	bakteriální meningitida	(G00) -
125	syfilis	(A50-53) 4
126	gonokoková infekce	(A54) -
127	TBC celkem	(A15-19) 23
128	z toho: dýchacího ústrojí	(A15-16) 20
129	zhoubné novotvary a nov. in situ	(C00-97)(D00-09) 452
130	Počet sebevražd	(X60-84) 13
131	Živě narození s vrozenou vadou	23
132	Počet hlášených vrozených vad	27
133	Počet léčených diabetiků k 31.12.	1 877
134	Počet žen užívajících antikoncepci k 31.12.	2 238

Zdravotnictví okresu Rokycany

1 Demografie		50 Lékárenská péče celkem		
2	Počet obyvatel k 1.7.	45 985	51 Počet obyvatel na 1 lékárnu	5 109
3	z toho : ženy	23 403	52 Farmaceuti (PP)	20,45
4	Počet obyvatel k 31.12.	45 978	53 Farmaceut. laboranti (PP)	17,72
5	z toho: ženy celkem	23 423	54 Počet exped. receptů a poukazů	419 014
6	ženy 15-49 let	11 028	55 Tržby za léčiva a PZT na 1 obyvatele	3 638
7	děti (0-14 let)	7 213	56 Lůžka	
8	dorost (15-19 let)	2 934	57 Lůžka celkem	414
9	Index stáří	128,7	58 v tom: nemocnice celkem	219
10	Mrtvě narození	-	59 na 10 tis. ob. k 31.12.	47,6
11	Živě narození	386	60 z toho: privátní nemocnice	-
12	na 1 000 obyvatel	8,4	61 LDN	-
13	Zemřelí do 28 dnů	2	62 léčebny TRN	195
14	na 1 000 živě narozených	5,2	63 psychiatrické léčebny	-
15	Zemřelí do 1 roku	6	64 lázeňské léčebny	-
16	na 1 000 živě narozených	15,5	65 ostatní lůžková zařízení	-
17	Zemřelí celkem	568	66 Lékaři (PP)	
18	na 1 000 obyvatel	12,4	67 Lůžková péče celkem	36,56
19	z toho: novotvary	146	68 v tom: nemocnice	26,88
20	nemoci oběhové	283	69 LDN	-
21	poranění a otravy	34	70 léčebny TRN	9,68
22	Standardizovaná úmrtnost celkem	963,3	71 psychiatrické léčebny	-
23	z toho: muži	1 167,2	72 lázeňské léčebny	-
24	ženy	802,4	73 ostatní lůžková zařízení	-
25	Potraty	226	74 Ambulantní péče celkem	97,73
26	na 1 000 žen fertilního věku (15-49 let)	20,5	75 v tom: amb. části nemocnic	15,46
27	z toho: UPT	163	76 amb. části ost. lůžkových zařízení	0,90
28	na 1 000 žen fertilního věku	14,8	77 samostatná amb. zařízení celkem	81,37
29	Sňatky	225	78 z toho: PL pro dospělé	20,03
30	na 1 000 obyvatel	4,9	79 PL pro děti a dorost	9,00
31	Rozvody	120	80 PL stomatolog	24,80
32	na 1 000 obyvatel	2,6	81 PL gynekolog	2,60
33 Počty zdravotnických zařízení			82 ost. special. (bez SVLS)	14,36
34	Nemocnice	1	83 SVLS	6,36
35	z toho: privátní	-	84 Ostatní zdravotnická zařízení	5,00
36	Léčebny pro dlouhodobě nemocné	-	85 Evidenční počet pracovníků (PP)	
37	Léčebny TRN	1	86 Pracovníci celkem	821,64
38	Psychiatrické léčebny	-	87 v tom: lékaři	139,29
39	Lázeňské léčebny	-	88 farmaceuti	20,45
40	Ostatní lůžková zařízení	-	89 zdrav. prac. s jiným VŠ vzděl.	1,00
41	Samostatná ambulantní zařízení	93	90 jiní odborní pracovníci (VŠ, SŠ vč. dentistů)	6,81
42	Kojenecké ústavy a dětské domovy	-	91 SZP	360,71
43	Dětská centra a stacionáře	-	92 NZP	25,27
44	Stacionáře pro dospělé	-	93 PZP	75,61
45	Zvláštní zdrav. zařízení - ostatní	3	94 pedagogičtí pracovníci	-
46	Léárny	9	95 THP	79,54
47	Výdejny léků a PZT	2	96 dělníci a provozní pracovníci	112,96
48	Hygienická služba	1		
49	Ostatní zdravotnická zařízení	-		

Zdravotnictví okresu Rokycany

97 Průměrná měsíční mzda v Kč			135 Nemocnice s poliklinikou Rokycany - státní		
98	Celkem	13 740	136	počet lůžek k 31.12.	219
99	z toho: lékaři	26 494	137	počet hospitalizovaných	6 719
100	SZP	13 921	138	prům. obs. lůžka na 1 úvazek lékaře/den	5,0
101 Doplnující ukazatele			139	prům. obs. lůžka na 1 SZP u lůžka/den	1,4
102	Ošetření (vyšetření) v ambulantní péči (bez SVLS)	599 282	140	využití lůžek ve dnech	217,6
103	na 1 obyvatele	13,0	141	průměrná ošetrovací doba	7,2
104	Výdaje VZP na 1 standardizovaného pojištěnce	.	142	náklady na 1 ošetrovací den	2 645
105 Zdravotní stav			143 Léčebna TRN Janov - přímo řízená MZ		
106	Pracovní neschopnost		144	počet lůžek k 31.12.	195
107	prům. počet nemocensky pojištěných	15 627	145	počet hospitalizovaných	1 455
108	hlášené případy - absolutně	14 613	146	prům. obs. lůžka na 1 úvazek lékaře/den	14,9
109	na 100 pojištěnců	93,5	147	prům. obs. lůžka na 1 SZP u lůžka/den	4,8
110	průměrné trvání 1 případu	28,7	148	využití lůžek ve dnech	240,7
111	průměrné % pracovní neschopnosti	7,340	149	průměrná ošetrovací doba	36,1
112	Hlášená onemocnění		150	náklady na 1 ošetrovací den	966
113	jiné infekce způsobené salmonelami (A02)	102			
114	spála (A38)	12			
115	virová encefalitida přen.klíšťaty (A84)	2			
116	plané neštovice (B01)	71			
117	zarděnky (B06)	3			
118	akutní virová hepatitida A (B15)	-			
119	akutní virová hepatitida B (B16)	-			
120	virová hepatitida ostatní (B17-19)	1			
121	epidemický zánět příušnic (B26)	-			
122	infekční mononukleóza (B27)	8			
123	scabies - svrab (B86)	-			
124	bakteriální meningitida (G00)	-			
125	syfilis (A50-53)	1			
126	gonokoková infekce (A54)	1			
127	TBC celkem (A15-19)	5			
128	z toho: dýchacího ústrojí (A15-16)	5			
129	zhoubné novotvary a nov. in situ (C00-97)(D00-09)	279			
130	Počet sebevražd (X60-84)	9			
131	Živě narození s vrozenou vadou	12			
132	Počet hlášených vrozených vad	16			
133	Počet léčených diabetiků k 31.12.	2 108			
134	Počet žen užívajících antikoncepci k 31.12.	2 982			

Zdravotnictví okresu Tachov

1 Demografie		50 Lékárenská péče celkem		
2	Počet obyvatel k 1.7.	51 747	51 Počet obyvatel na 1 lékárně	5 734
3	z toho : ženy	25 985	52 Farmaceuti (PP)	19,88
4	Počet obyvatel k 31.12.	51 605	53 Farmaceut. laboranti (PP)	20,17
5	z toho: ženy celkem	25 928	54 Počet exped. receptů a poukazů	393 745
6	ženy 15-49 let	13 591	55 Tržby za léčiva a PZT na 1 obyvatele	2 540
7	děti (0-14 let)	9 304	56 Lůžka	
8	dorost (15-19 let)	3 716	57 Lůžka celkem	699
9	Index stáří	81,8	58 v tom: nemocnice celkem	268
10	Mrtvě narození	1	59 na 10 tis. ob. k 31.12.	51,9
11	Živě narození	500	60 z toho: privátní nemocnice	-
12	na 1 000 obyvatel	9,7	61 LDN	-
13	Zemřelí do 28 dnů	2	62 léčebny TRN	-
14	na 1 000 živě narozených	4,0	63 psychiatrické léčebny	-
15	Zemřelí do 1 roku	3	64 lázeňské léčebny	431
16	na 1 000 živě narozených	6,0	65 ostatní lůžková zařízení	-
17	Zemřelí celkem	453	66 Lékaři (PP)	
18	na 1 000 obyvatel	8,8	67 Lůžková péče celkem	29,55
19	z toho: novotvary	137	68 v tom: nemocnice	24,85
20	nemoci oběhové	208	69 LDN	-
21	poranění a otravy	35	70 léčebny TRN	-
22	Standardizovaná úmrtnost celkem	979,1	71 psychiatrické léčebny	-
23	z toho: muži	1 277,9	72 lázeňské léčebny	4,70
24	ženy	767,6	73 ostatní lůžková zařízení	-
25	Potraty	304	74 Ambulantní péče celkem	104,22
26	na 1 000 žen fertilního věku (15-49 let)	22,4	75 v tom: amb. části nemocnic	9,36
27	z toho: UPT	222	76 amb. části ost. lůžkových zařízení	-
28	na 1 000 žen fertilního věku	16,3	77 samostatná amb. zařízení celkem	94,86
29	Sňatky	292	78 z toho: PL pro dospělé	24,60
30	na 1 000 obyvatel	5,6	79 PL pro děti a dorost	10,10
31	Rozvody	195	80 PL stomatolog	24,60
32	na 1 000 obyvatel	3,8	81 PL gynekolog	5,50
33 Počty zdravotnických zařízení			82 ost. special. (bez SVLS)	13,01
34	Nemocnice	2	83 SVLS	8,54
35	z toho: privátní	-	84 Ostatní zdravotnická zařízení	1,90
36	Léčebny pro dlouhodobě nemocné	-	85 Evidenční počet pracovníků (PP)	
37	Léčebny TRN	-	86 Pracovníci celkem	897,74
38	Psychiatrické léčebny	-	87 v tom: lékaři	135,67
39	Lázeňské léčebny	1	88 farmaceuti	19,88
40	Ostatní lůžková zařízení	-	89 zdrav. prac. s jiným VŠ vzděl.	-
41	Samostatná ambulantní zařízení	113	90 jiní odborní pracovníci (VŠ, SŠ vč. dentistů)	11,62
42	Kojenecké ústavy a dětské domovy	-	91 SZP	379,30
43	Dětská centra a stacionáře	-	92 NZP	35,31
44	Stacionáře pro dospělé	-	93 PZP	66,59
45	Zvláštní zdrav. zařízení - ostatní	5	94 pedagogičtí pracovníci	-
46	Léárny	9	95 THP	57,42
47	Výdejny léků a PZT	1	96 dělníci a provozní pracovníci	191,95
48	Hygienická služba	1		
49	Ostatní zdravotnická zařízení	1		

Zdravotnictví okresu Tachov

97 Průměrná měsíční mzda v Kč			135 Nemocnice Planá - státní		
98	Celkem	15 077	136	počet lůžek k 31.12.	168
99	z toho: lékaři	37 525	137	počet hospitalizovaných	6 140
100	SZP	13 695	138	prům. obs. lůžka na 1 úvazek lékaře/den	5,4
101 Doplnující ukazatele			139	prům. obs. lůžka na 1 SZP u lůžka/den	1,2
102	Ošetření (vyšetření) v ambulantní péči (bez SVLS)	636 065	140	využití lůžek ve dnech	231,3
103	na 1 obyvatele	12,3	141	průměrná ošetrovací doba	6,3
104	Výdaje VZP na 1 standardizovaného pojištěnce	.	142	náklady na 1 ošetrovací den	3 368
105 Zdravotní stav			143 Nemocnice následné péče Planá - státní		
106	Pracovní neschopnost		144	počet lůžek k 31.12.	100
107	prům. počet nemocensky pojištěných	18 942	145	počet hospitalizovaných	760
108	hlášené případy - absolutně	20 106	146	prům. obs. lůžka na 1 úvazek lékaře/den	18,0
109	na 100 pojištěnců	106,1	147	prům. obs. lůžka na 1 SZP u lůžka/den	3,3
110	průměrné trvání 1 případu	26,3	148	využití lůžek ve dnech	335,5
111	průměrné % pracovní neschopnosti	7,654	149	průměrná ošetrovací doba	44,2
112	Hlášená onemocnění		150	náklady na 1 ošetrovací den	673
113	jiné infekce způsobené salmonelami (A02)	157			
114	spála (A38)	16			
115	virová encefalitida přen.klíšťaty (A84)	3			
116	plané neštovice (B01)	232			
117	zarděnky (B06)	2			
118	akutní virová hepatitida A (B15)	-			
119	akutní virová hepatitida B (B16)	1			
120	virová hepatitida ostatní (B17-19)	1			
121	epidemický zánět příušnic (B26)	1			
122	infekční mononukleóza (B27)	7			
123	scabies - svrab (B86)	30			
124	bakteriální meningitida (G00)	2			
125	syfilis (A50-53)	2			
126	gonokoková infekce (A54)	2			
127	TBC celkem (A15-19)	3			
128	z toho: dýchacího ústrojí (A15-16)	3			
129	zhoubné novotvary a nov. in situ (C00-97)(D00-09)	260			
130	Počet sebevražd (X60-84)	7			
131	Živě narození s vrozenou vadou	25			
132	Počet hlášených vrozených vad	34			
133	Počet léčených diabetiků k 31.12.	3 102			
134	Počet žen užívajících antikoncepci k 31.12.	4 423			

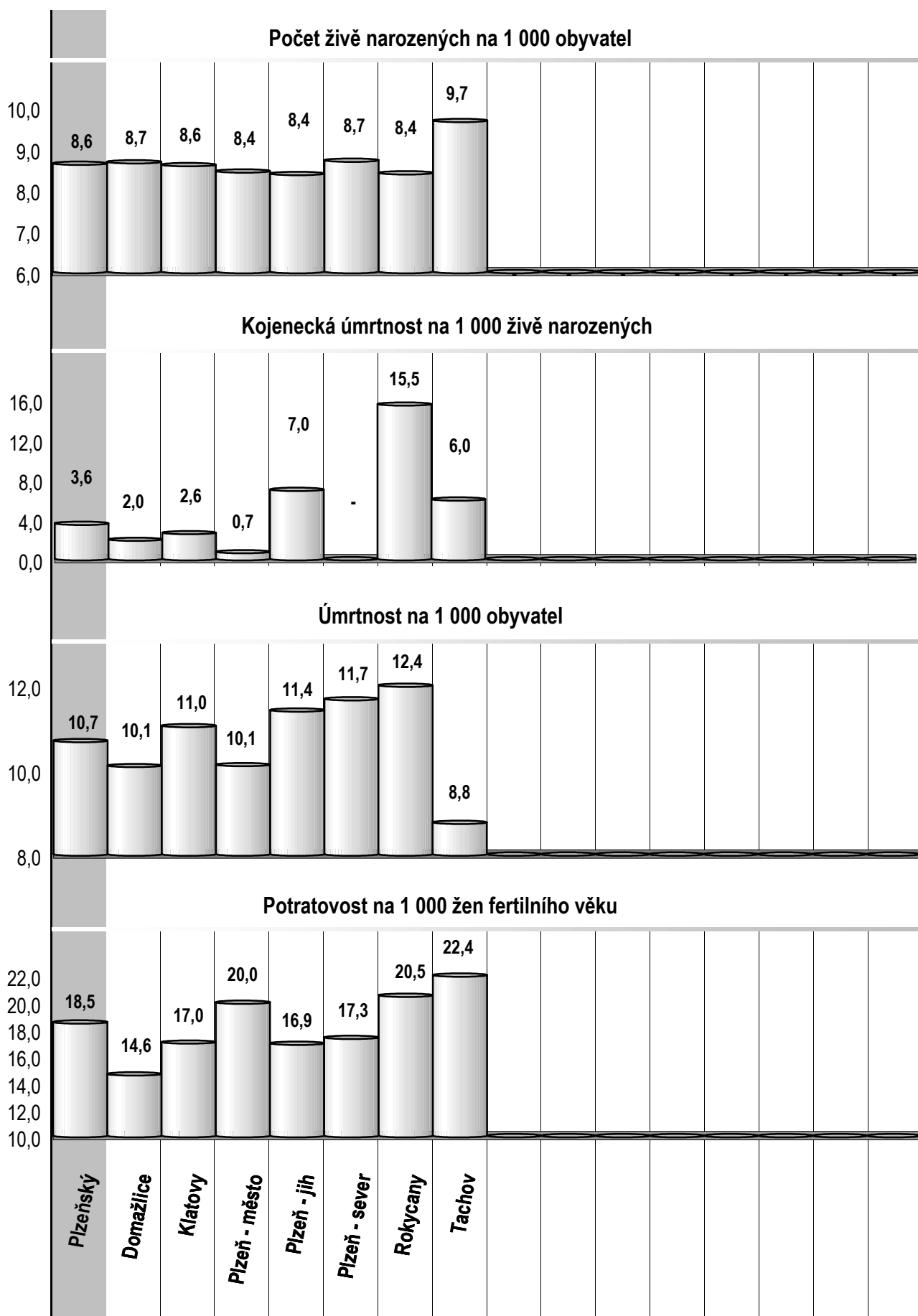
Financování zdravotnictví v ČR v roce 2001 ^{*)}

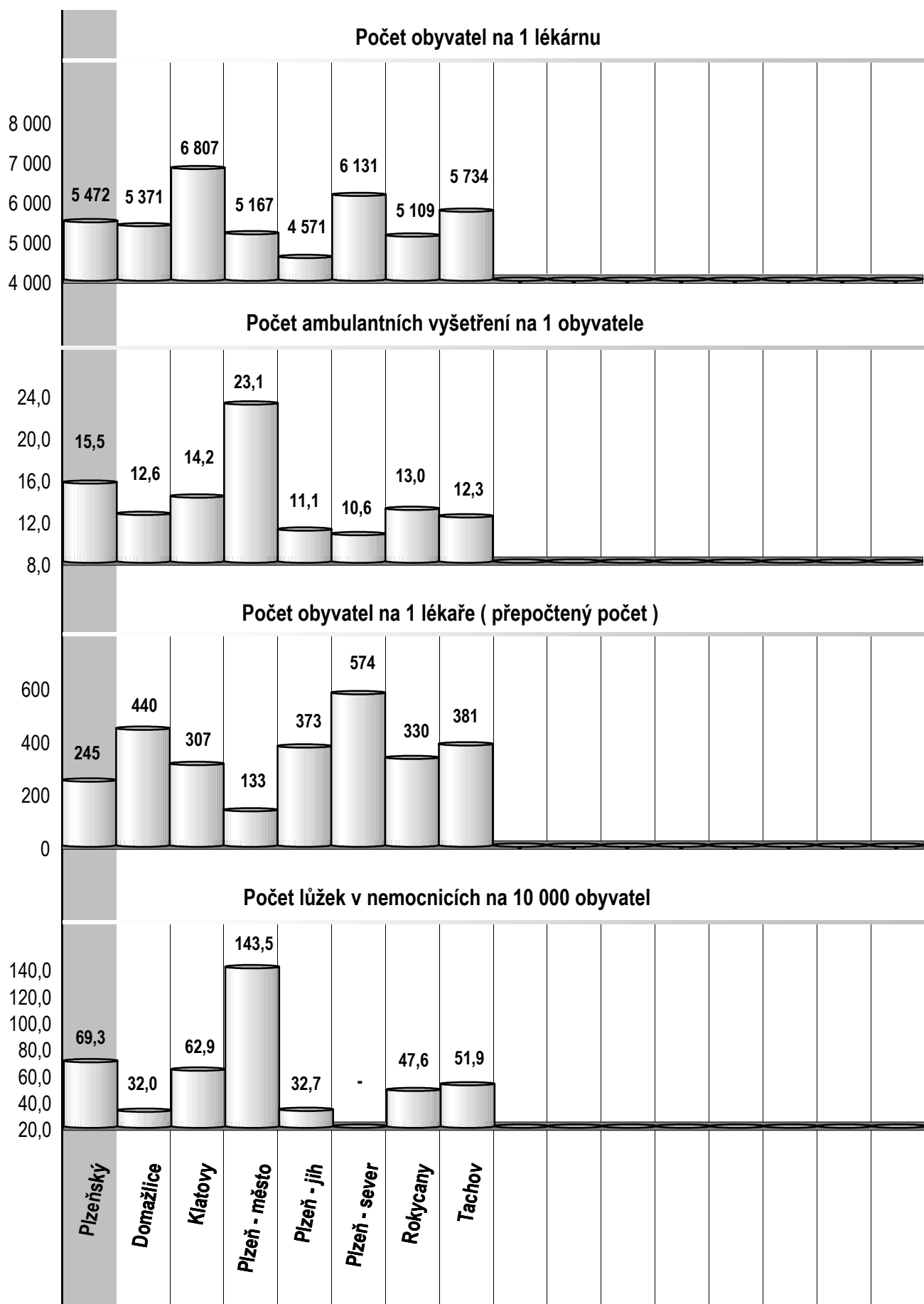
Celkové výdaje na zdravotnictví ČR	158 799 mil. Kč
veřejné výdaje	145 096 mil. Kč
soukromé výdaje	13 703 mil. Kč
Celkové výdaje na 1 obyvatele (střední stav obyvatel 10 287 482)	15 436 Kč
Veřejné výdaje na 1 obyvatele	14 104 Kč
Soukromé výdaje na 1 obyvatele	1 332 Kč
Podíl celkových výdajů na HDP v %	7,40
Podíl veřejných výdajů na HDP v %	6,76
Celkové veřejné výdaje na zdravotnictví ČR	145 096 mil. Kč
ze státního rozpočtu (kapitola 335 a územních rozpočtů)	13 960 mil. Kč
z toho: neinvestiční	8 052 mil. Kč
výdaje zdravotních pojišťoven	131 136 mil. Kč
z toho: na zdravotní péči	126 649 mil. Kč
Průměrný počet pojištěnců zdravotních pojišťoven	10 350 372
Objem distribuovaných léčivých přípravků v ČR	44 241 mil. Kč
z toho na 1 obyvatele	4 300 Kč
Počet lékáren a výdejů v ČR	2 075
počet obyvatel na 1 lékárně resp. výdejně	4 949

^{*)} Předběžné údaje

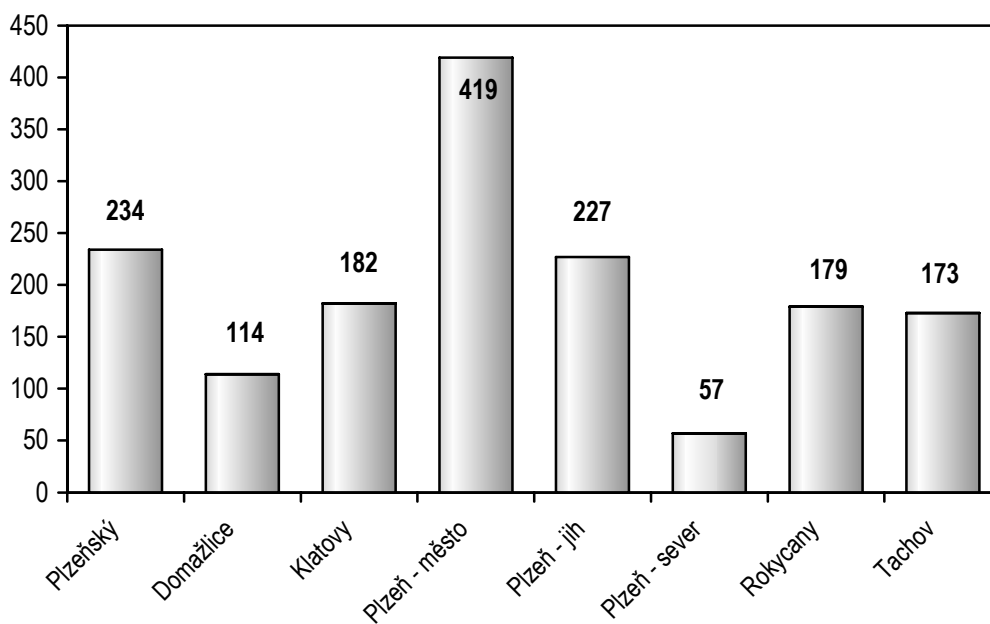
Zdroj dat: Ministerstvo zdravotnictví, Státní ústav pro kontrolu léčiv, Český statistický úřad,

Ústav zdravotnických informací a statistiky ČR, výpočty Ústavu zdravotnických informací a statistiky ČR

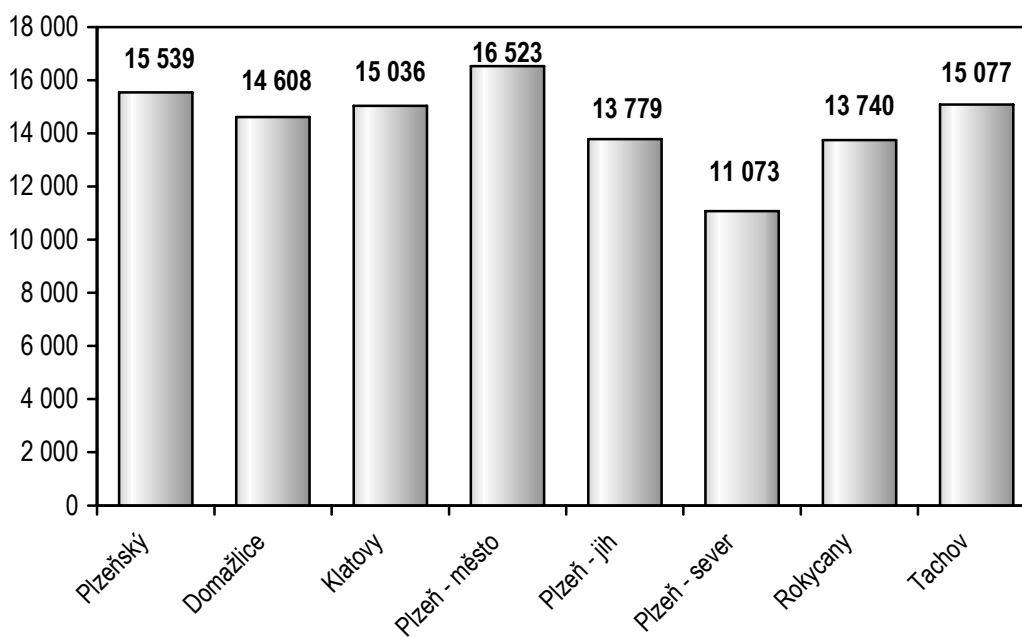




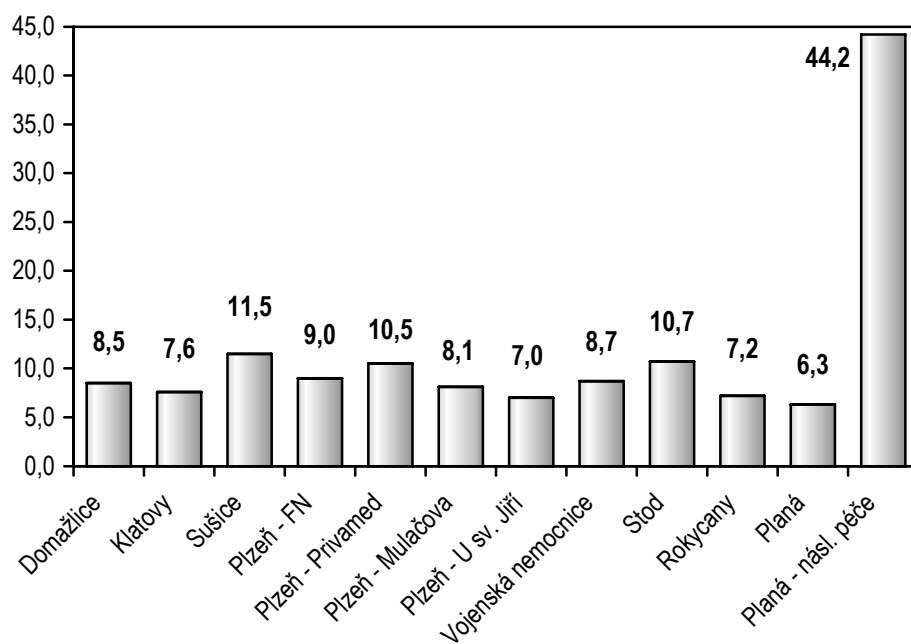
**Evidenční počet pracovníků ve zdravotnictví (státní+nestátní)
na 10 tisíc obyvatel**



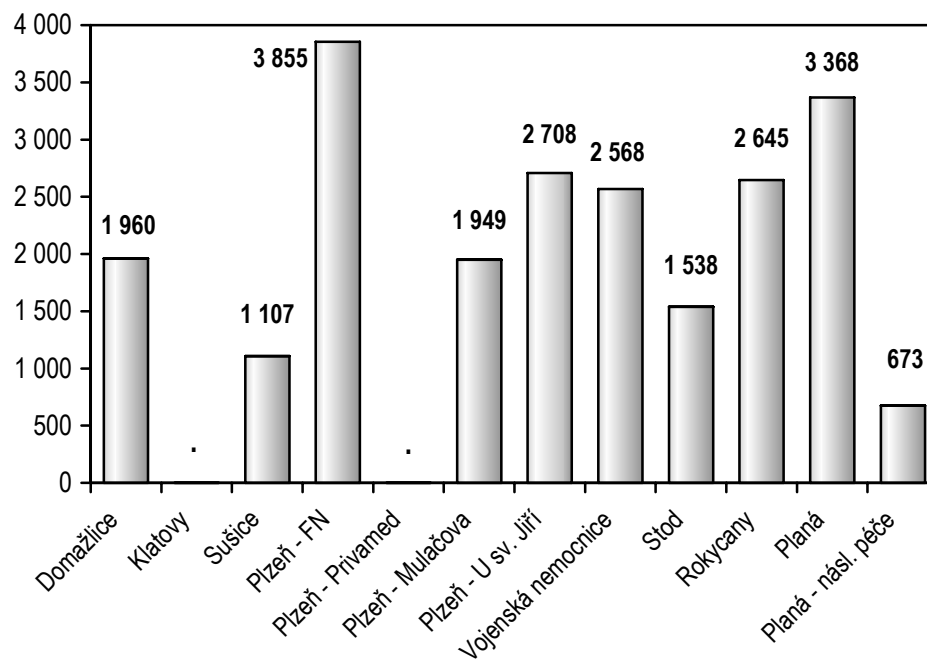
Průměrná měsíční mzda v Kč (státní+obecní)



Průměrná ošetrovací doba v nemocnicích (ve dnech)



Náklady na 1 ošetrovací den nemocnice



.: údaj není k dispozici

Zkratky

LDN	léčebna pro dlouhodobě nemocné
LSPP	lékařská služba první pomoci
NZP	nižší zdravotničtí pracovníci
PL	praktický lékař
PP	přepočtený počet
PZP	pomocní zdravotničtí pracovníci
PZT	prostředky zdravotní techniky
SVLS	společné vyšetřovací a léčebné složky
SZP	střední zdravotničtí pracovníci
THP	technicko - hospodářští pracovníci
TBC	tuberkulóza
TRN	TBC + respirační nemoci
UPT	umělé přerušení těhotenství
VZP	Všeobecná zdravotní pojišťovna

Definice pojmů

Index stáří: - počet osob ve věku 65-ti let a více na 100 osob ve věku 0-14 let (k 31.12.)

Úmrtnost:

Standardizovaná - úmrtnost teoretické evropské populace („evropského standardu“) vypočtená z jednotlivých specifických úmrtností konkrétní populace

Kojenecká - počet zemřelých do 1 roku věku na 1 000 živě narozených

Novorozenecká - počet zemřelých do 28 dnů věku na 1 000 živě narozených.

Průměrné procento pracovní neschopnosti - podíl kalendářních dnů pracovní neschopnosti na celkovém kalendářním fondu ve sledovaném období.

Přepočtený počet pracovníků - součet úvazků jednotlivých pracovníků zdravotnických zařízení, přepočtený podle délky plné týdenní pracovní doby, stanovené pro dané zařízení či pracoviště. Obvyklá délka pracovní doby je 40 hodin týdně, dále to může být 39,5 hodin (pracoviště TRN), nebo 38,75 hodin (2-směnný provoz), 37,5 hodin (3-směnný nebo nepřetržitý provoz), 33,5 hodin (zdravotní důvody) a nebo 30 hodin (mladiství).

Evidenční počet pracovníků - počet pracovníků všech kategorií, stálých i dočasných, daného zařízení či pracoviště, kteří jsou k němu v pracovním, služebním či členském poměru (mají pracovní smlouvu) a vykonávají činnost.

Využití lůžek ve dnech (maximální lůžkové kapacity) -
= ošetrovací dny / průměrný počet lůžek.

ZDRAVOTNICTVÍ PLZEŇSKÉHO KRAJE 2001

