

ZDRAVOTNICTVÍ SEVERNÍ MORAVY 1999



Ústav zdravotnických informací a statistiky České republiky
Regionální odbor severní Morava

Obsah:

Úvod	3
Vysvětlivky symbolů v tabulkách „Zdravotnictví“	5
Počty lůžek v nemocnicích k 31.12.1999 - severní Morava.....	6
Počty lůžek v odborných léč. ústavech k 31.12.1999 - severní Morava	9

Tabulková část

Zdravotnictví severní Moravy.....	10
Zdravotnictví okresu Bruntál.....	12
Zdravotnictví okresu Frýdek - Místek.....	14
Zdravotnictví okresu Jeseník.....	16
Zdravotnictví okresu Karviná	18
Zdravotnictví okresu Nový Jičín.....	20
Zdravotnictví okresu Olomouc.....	22
Zdravotnictví okresu Opava.....	24
Zdravotnictví okresu Ostrava - město.....	26
Zdravotnictví okresu Přerov.....	28
Zdravotnictví okresu Šumperk.....	30
Zdravotnictví okresu Vsetín	32
Zdravotnictví MZ.....	34

Grafická část

Živě narození na 1 000 obyvatel	36
Kojenecká úmrtnost na 1 000 živě narozených.....	36
Zemřelí celkem na 1 000 obyvatel.....	37
Potraty na 1 000 žen fertilního věku	37
Počet obyvatel na 1 lékaře (přepočtený počet)	38
Evidenční počet pracovníků ve zdravotnictví (přepočtený počet) na 10 000 obyvatel.....	38
Průměrná měsíční mzda celkem	39
Počet lůžek v nemocnicích na 10 000 obyvatel.....	39
Počet ošetření na 1 obyvatele	40
Počet obyvatel na 1 lékárnu	40
Průměrná ošetrovací doba v nemocnicích	41
Zkratky, definice pojmů	42

ÚSTAV ZDRAVOTNICKÝCH INFORMACÍ A STATISTIKY
ČESKÉ REPUBLIKY
REGIONÁLNÍ PRACOVIŠTĚ SEVERNÍ MORAVA

17. listopadu 1790
708 52 OSTRAVA 4

tel.: 069/691 35 23
fax:069/691035023
e-mail:rp@svm.uzis.cz

Úvod

Regionální pracoviště ÚZIS ČR severní Moravy vydává od roku 1997 přehled základních údajů o zdravotnictví jednotlivých okresů.

Organizace řízené Ministerstvem zdravotnictví jsou zahrnuty do příslušných okresů podle sídla zdravotnických zařízení. Absolutní údaje za přímo řízené organizace jsou uvedeny samostatně pouze evidenčně. Průměrná měsíční mzda v Kč (odměňování podle zákona 143/92 Sb.) v okresech je uváděna bez organizací řízených MZ na území okresu.

Touto publikací chceme doplnit Zdravotnickou ročenku severní Moravy a vytvořit ucelený soubor informací o stavu a vývoji zdravotnických zařízení, o lůžkovém fondu a jeho využití, o zdravotním stavu obyvatel a vybraných demografických údajích za oblast severní Moravy. Údaje o síti zdravotnických zařízení, pracovnících a mzdách jsou jen za rezort zdravotnictví.

Pokud není uvedeno jinak, prezentované údaje se týkají roku 1999 a jsou napočteny na obyvatelstvo k 1.7. Údaje týkající se zdravotnických zařízení a pracovníků jsou uváděny k 31.12.

V publikaci jsou uvedeny náklady na 1 ošetrovací den. Jde o údaj, který využívá data ze základních statistických výkazů E(MZ)6-04 o ekonomice zdravotnického zařízení (dále ZZ), které vede podvojně účetnictví (dále jen E604) a L(MZ)1-02 o lůžkovém fondu ZZ a jeho využití (dále jen L102).

Náklady na 1 ošetrovací den pak byly spočteny podle následujícího vzorce:

$$N1OD = L \cdot \{1 + (J+N)/(L+A)\} / OD, \text{ kde}$$

L = náklady na lůžkovou zdravotní péči (viz výkaz E604, ř. 29, sl. 2)

J = náklady na jinou zdravotní péči (viz výkaz E604, ř. 29, sl. 4)

N = náklady na nezdravotní výkony (viz výkaz E604, ř. 29, sl. 5)

A = náklady na ambulantní péči (viz výkaz E604, ř. 29, sl. 3)

OD = počet ošetrovacích dnů (viz výkaz L102, ř. 21, sl. 12)

Pokud lůžkové ZZ nebylo samostatným právním subjektem, do počtu ošetrovacích dnů byly napočteny i ošetrovací dny za všechna začleněná lůžková zařízení.

Tato metoda není sice zcela exaktní z pohledu ekonomů, ale za předpokladu správného vykazání požadovaných údajů zpravodajskými jednotkami, může poskytnout orientační hodnoty nákladů na 1 ošetrovací den.

Vysvětlivky:

- a* za recepty a poukazy vč. doplatků, volný prodej
- b* včetně vyšetření LSPP
- c* údaj bez cizinců a bezdomovců
- d* TBC nově zjištěná + recidivy, bakteriologicky ověřená i neověřená;
údaj za region včetně cizinců a bezdomovců
- e* údaje za rok 1998
- f* živě narození s vrozenou vadou (resp. počet hlášených vrozených vad)
zjištěnou do 1 roku života
- g* počet žen užívajících antikoncepci hormonální i nitroděložní
- ^* ke zveřejnění údajů nebyl dán souhlas
- .* údaj není k dispozici

Počty lůžek v nemocnicích k 31. 12. 1999 - severní Morava

<i>Nemocnice a. s. Bruntál:</i>	Zveřejnění údajů nebylo nemocnicí povoleno
<i>Nemocnice Krnov:</i>	Zveřejnění údajů nebylo nemocnicí povoleno
<i>Nemocnice Město Albrechtice:</i>	Zveřejnění údajů nebylo nemocnicí povoleno
<i>Nemocnice s. r. o. Rýmařov:</i>	Zveřejnění údajů nebylo nemocnicí povoleno
<hr/>	
<i>Nemocnice Frýdek-Místek 507:</i>	interní 112, TRN 63, nervové 30, dětské 61, ženské 49, chirurgické 102, ARO 8, ortopedické 20, urologické 28, ORL 18, oční 16
<i>Nem. AGEL s. r. o. Čeladná 119:</i>	interní 66, ženské 12, rehabilitační 41
<i>Nemocnice Třinec 485:</i>	interní 95, infekční 54, nervové 31, psychiatrické 30, dětské 49, ženské 38, chirurgické 83, plastické chirurgie 21, ARO 6, ortopedické 26, ORL 14, kožní 20, rehabilitační 18
<i>Nem. Podlesí s. r. o. Třinec:</i>	Zveřejnění údajů nebylo nemocnicí povoleno
<hr/>	
<i>Jesenická nemocnice s. r. o. 157:</i>	interní 38, dětské 24, ženské 26, chirurgické 36, ARO 3, následná péče 30
<hr/>	
<i>Nemocnice Karviná-Ráj 492:</i>	interní 74, TRN 60, dětské 83, ženské 54, chirurgické 93, ARO 5, oční 30, rehabilitační 25, následná péče 68
<i>Karvinská hornic. nem. a. s.: Karviná Nové Město 193:</i>	interní 48, nervové 40, chirurgické 50, ARO 5, ORL 25, rehabilitační 25
<i>Nemocnice Bohumín 233:</i>	interní 55, dětské 32, ženské 37, chirurgické 49, následná péče 60
<i>Nemocnice Český Těšín 146:</i>	interní 71, ženské 36, chirurgické 39
<i>Nemocnice Havířov-město 598:</i>	interní 165, infekční 53, TRN 62, neurologické 27, dětské 89, ženské 75, chirurgické 93, ARO 6, urologické 28
<i>Nemocnice Orlová-Lutyně 315:</i>	interní 58, nervové 60, chirurgické 62, ARO 6, ortopedické 64, kožní 27, rehabilitační 27, následná péče 11
<hr/>	
<i>Nemocnice Nový Jičín:</i>	Zveřejnění údajů nebylo nemocnicí povoleno
<i>Nemocnice Bílovec 164:</i>	interní 52, dětské 28, ženské 49, chirurgické 35
<i>Městská nemocnice Odry 38:</i>	interní 38
<hr/>	
<i>Nemocnice Šternberk 280:</i>	interní 50, gastroenterologické 14, geriatrické 35, nervové 20, dětské 40, ženské 41, chirurgické 40, traumatologické 35, ARO 5
<hr/>	

<i>St. slezská nem. Opava 684:</i>	interní 140, geriatrické 20, infekční 50, TRN 60, nervové 44, dětské 65, ženské 67, chirurgické 103, ARO 5, ortopedické 35, urologické 38, ORL 20, oční 19, kožní 18
<i>Státní nemocnice Vítkov 112:</i>	interní 40, dětské 15, ženské 26, chirurgické 31
<hr/>	
<i>Měst. nem. Ostrava-Fifejdy 855:</i>	interní 298, nervové 46, psychiatrické 4, dětské 113, ženské 64, chirurgické 106, neurochirurgické 26, ARO 5, ortopedické 60, urologické 27, ORL 30, oční 22, kožní 30, rehabilitační 24
<i>Nem. Ostrava-Jih s.r.o.:</i>	Zveřejnění údajů nebylo nemocnicí povoleno
<i>Závodní nem. Vítkovice 513:</i>	interní 89, TRN 48, nervové 39, dětské 73, ženské 77, chirurgické 96, ARO 6, urologické 33, ORL 28, oční 24
<hr/>	
<i>Nemocnice Přerov 357:</i>	interní 75, nervové 30, dětské 45, ženské 36, chirurgické 69, ARO 5, ortopedické 26, urologické 15, ORL 20, oční 18, kožní 18
<i>Nemocnice Hranice a. s. 174:</i>	interní 27, infekční 28, dětské 40, ženské 25, chirurgické 35, plast. chirurgie 5, ARO 4, urologické 6, ORL 4
<hr/>	
<i>Nemocnice Šumperk, s.r.o 522:</i>	interní 126, TRN 31, nervové 30, dětské 60, ženské 61, chirurgické 78, ARO 6, ortopedické 34, urologické 22, ORL 30, oční 21, kožní 23
<i>Interna Zábřeh s.r.o. 66:</i>	interní 66
<i>M-VIA NOVA s.r.o. Zábřeh 61:</i>	ženské 61
<hr/>	
<i>Okresní nemocnice Vsetín 411:</i>	interní 68, infekční 26, nervové 39, dětské 71, ženské 41, chirurgické 86, ARO 6, ortopedické 29, ORL 21, oční 24
<i>Měst. nem. Val. Meziříčí 344:</i>	interní 94, TRN 43, dětské 57, ženské 50, chirurgické 76, ARO 5, urologické 19
<hr/>	
<i>Fakult. nemoc. Olomouc 1 521:</i>	interní 222, geriatrické 90, alergologické 33, TRN 46, nervové 78, psychiatrické 90, nem. z povolání 18, dětské 127, ženské 107, novorozenecké 50, chirurgické 128, neurochirurgické 44, plast. chirurgie 11, traumatologické 22, ARO 5, ortopedické 75, urologické 59, ORL 58, oční 60, stomatologické 24, kožní 38, klinické onkologie 64, klin. hematologie 34, rehabilitační 28, nukl. medicíny 10,
<hr/>	

Fakult. nem. s polikl. Ostrava 1 397: interní 108, infekční 98, TRN 58, nervové 100, psychiatrické 10, nem. z povolání 24, dětské 79, ženské 103, chirurgické 102, neurochirurgické 72, plast. chirurgie 24, kardiochirurgické 35, traumatologické 36, ARO 10, ortopedické 30, urologické 30, ORL 30, foniatrické 6, oční 30, stomatologické 27, kožní 30, radioterapeutické 250, rehabilitační 25, nukleární medicíny 20, léčba popálenin 30, dětské oční 30

Počty lůžek v odborných léčebných ústavech k 31.12.1999 - severní Morava

Bruntál 355:	Léčebny pro dlouhodobě nemocné	150
	Léčebny TRN	205
Frýdek-Místek 309:	Léčebna pro dlouhodobě nemocné	97
	Léčebny TRN	150
	Ostatní dětské OLÚ	62
Jeseník 320:	Psychiatrická léčebna	150
	Ostatní dětské OLÚ	170
Karviná 210:	Léčebna pro dlouhodobě nemocné	210
Nový Jičín 85:	Léčebna pro dlouhodobě nemocné	55
	Ostatní dětské OLÚ	30
Olomouc 472:	Léčebna pro dlouhodobě nemocné	190
	Léčebna TRN	110
	Ostatní OLÚ	172
Opava 28:	Léčebna pro dlouhodobě nemocné	28
Ostrava 190:	Léčebna pro dlouhodobě nemocné	190
Přerov 90:	Léčebna pro dlouhodobě nemocné	90
Vsetín 200:	Léčebna pro dlouhodobě nemocné	150
	Dětská psychiatrická léčebna	50
Organizace řízené MZ 2171:	Léčebna pro dlouhodobě nemocné Klokočov	160
	Psychiatrické léčebny Opava, Šternberk	1 638
	Rehabilitační ústav Hrabyně	373

Zdravotnictví severní Moravy

1	Demografie		50	Lékařská péče celkem	
2	Počet obyvatel k 1.7.	1 963 089	51	Počet obyvatel na 1 lékárnu	6 956
3	z toho : ženy	1 004 704	52	Farmaceuti (PP)	803,16
4	Počet obyvatel k 31.12.	1 961 537	53	Farmaceut. laboranti (PP)	710,54
5	z toho: ženy celkem	1 004 087	54	Počet exped. receptů a poukazů	17 434 742
6	z toho: ženy 15-49 let	503 034	55	^a Tržby za léčiva a PZT na 1 obyvatele	2 926
7	děti (0-14 let)	342 876	56	Lůžka	
8	dorost (15-19 let)	136 818	57	Lůžka v resortu zdrav. celkem	20 892
9	Index stáří	96,8	58	v tom: nemocnice celkem	12 225
10	Mrtvě narození	54	59	na 10 tis. ob. k 31.12.	62
11	Živě narození	17 429	60	z toho: privátní nemocnice	5 151
12	na 1 000 obyvatel	8,9	61	LDN	1 320
13	Zemřelí do 28 dnů	47	62	léčebny TRN	465
14	na 1 000 živě narozených	2,7	63	psychiatrické léčebny	1 838
15	Zemřelí do 1 roku	84	64	lázeňské léčebny	4 131
16	na 1 000 živě narozených	4,8	65	ostatní lůžková zařízení	913
17	Zemřelí celkem	19 513	66	Lékaři (PP)	
18	na 1 000 obyvatel	9,9	67	Lůžková péče celkem	1 703,13
19	z toho: novotvary	4 943	68	v tom: nemocnice	1 473,78
20	nemoci oběhové	10 429	69	LDN	32,35
21	poranění a otravy	1 407	70	léčebny TRN	17,86
22	Standardizovaná úmrtnost celkem	931,3	71	psychiatrické léčebny	75,61
23	z toho: muži	1 247,2	72	lázeňské léčebny	68,44
24	ženy	698,8	73	ostatní lůžková zařízení	35,09
25	Potraty	9 735	74	Ambulantní péče celkem	4 584,41
26	na 1 000 žen fertilního věku (15-49 let)	19,3	75	v tom: amb. části nemocnic	1 136,93
27	z toho: UPT	6 997	76	amb. části ost. lůžkových zařízení	11,70
28	na 1 000 žen fertilního věku	13,9	77	samostatná amb. zařízení celkem	3 435,78
29	Sňatky	9 637	78	z toho: PL pro dospělé	874,89
30	na 1 000 obyvatel	4,9	79	PL pro děti a dorost	402,88
31	Rozvody	4 520	80	PL stomatolog	1 064,62
32	na 1 000 obyvatel	2,3	81	PL gynekolog	213,11
33	Počty zdravotnických zařízení		82	ost. special.(bezSVLS)	726,66
34	Nemocnice	33	83	SVLS	462,30
35	z toho: privátní	11	84	Ostatní zdravotnická zařízení	182,84
36	Léčebny pro dlouhodobě nemocné	15	85	Evidenční počet pracovníků (PP)	
37	Léčebny TRN	5	86	Pracovníci v resortu zdrav. celkem	41 463,41
38	Psychiatrické léčebny	4	87	v tom: lékaři	6 470,38
39	Lázeňské léčebny	8	88	farmaceuti	823,88
40	Ostatní lůžková zařízení	11	89	zdrav. prac. s jiným VŠ vzděl.	16,78
41	Samostatná ambulantní zařízení	4 078	90	jiní odborní pracovníci (VŠ, SŠ vč. dentistů)	953,84
42	Kojenecké ústavy a dětské domovy	10	91	SZP	19 240,62
43	Dětská centra a stacionáře	12	92	NZP	1 425,41
44	Stacionáře pro dospělé	5	93	PZP	2 917,97
45	Zvláštní zdrav. zařízení - ostatní	56	94	pedagogičtí pracovníci	8,42
46	Léčebny	282	95	THP	2 646,15
47	Výdejny léků a PZT	37	96	dělníci a provozní pracovníci	6 959,96
48	Hygienická služba	11			
49	Ostatní zdravotnická zařízení	14			

Zdravotnictví severní Moravy

97	Průměrná měsíční mzda v Kč (odměň. podle zák. 143/92 Sb.)	
98	Celkem	12 147
99	z toho: lékaři	24 381
100	SZP	11 683
101	Doplňující ukazatele	
102	<i>b</i> Ošetření (vyšetření) v ambulantní péči (bez SVLS)	27 338 122
103	<i>b</i> na 1 obyvatele	13,93
104	Výdaje VZP na 1 standardizovaného pojištěnce	.
105	Zdravotní stav	
106	Pracovní neschopnost	
107	prům. počet nemocensky pojištěných	781 826
108	hlášené případy - absolutně	666 982
109	na 100 pojištěnců	85,31
110	průměrné trvání 1 případu	29,18
111	průměrné % pracovní neschopnosti	6,820
112	Hlášená onemocnění	
113	jiné infekce způsobené salmonelami	
	(A02)	9 586
114	spála (A38)	1 199
115	virová encefalitida přen.klíšťaty (A84)	68
116	plané neštovice (B01)	7 623
117	zarděnky (B06)	64
118	akutní virová hepatitida A (B15)	192
119	akutní virová hepatitida B (B16)	71
120	virová hepatitida ostatní (B17-19)	76
121	epidemický zánět průšnic (B26)	20
122	infekční mononukleóza (B27)	576
123	scabies - svrab (B86)	2 018
124	bakteriální meningitida (G00)	41
125	<i>c</i> syfilis (A50-53)	43
126	<i>c</i> gonokoková infekce (A54)	161
127	<i>d</i> TBC celkem (A15-19)	293
128	z toho: dýchacího ústrojí (A15-16)	246
129	<i>e</i> zhoubné novotvary a nov. in situ (C00-97)(D00-09)	10 664
130	Sebevraždy (X60-84)	350
131	<i>f</i> Živě narození s vrozenou vadou	410
132	<i>f</i> Počet hlášených vrozených vad	555
133	Počet léčených diabetiků k 31.12.	120 777
134	<i>g</i> Počet žen užívajících antikoncepci k 31.12.	183 307

135	Nemocnice severní Moravy	
136	počet lůžek k 31.12.	12 225
137	počet hospitalizovaných	362 671
138	prům. obs. lůžka na 1 úvazek lékaře/den	5,6
139	prům. obs. lůžka na 1 SZP u lůžka/den	1,5
140	využití lůžek ve dnech	246,8
141	průměrná ošetrovací doba	8,4
142	náklady na 1 ošetrovací den	.

Zdravotnictví okresu Bruntál

1	Demografie		50	Lékařská péče celkem	
2	Počet obyvatel k 1.7.	105 766	51	Počet obyvatel na 1 lékárnu	6 217
3	z toho : ženy	53 600	52	Farmaceuti (PP)	36,84
4	Počet obyvatel k 31.12.	105 681	53	Farmaceut. laboranti (PP)	35,00
5	z toho: ženy celkem	53 579	54	Počet exped. receptů a poukazů	876 703
6	z toho: ženy 15-49 let	27 592	55	^a Tržby za léčiva a PZT na 1 obyvatele	2 641
7	děti (0-14 let)	19 626	56	Lůžka	
8	dorost (15-19 let)	7 830	57	Lůžka v resortu zdrav. celkem	1 588
9	Index stáří	79,8	58	v tom: nemocnice celkem	823
10	Mrtvě narození	4	59	na 10 tis. ob. k 31.12.	78
11	Živě narození	982	60	z toho: privátní nemocnice	485
12	na 1 000 obyvatel	9,3	61	LDN	150
13	Zemřelí do 28 dnů	2	62	léčebny TRN	205
14	na 1 000 živě narozených	2,0	63	psychiatrické léčebny	-
15	Zemřelí do 1 roku	5	64	lázeňské léčebny	410
16	na 1 000 živě narozených	5,1	65	ostatní lůžková zařízení	-
17	Zemřelí celkem	919	66	Lékaři (PP)	
18	na 1 000 obyvatel	8,7	67	Lůžková péče celkem	89,45
19	z toho: novotvary	238	68	v tom: nemocnice	72,95
20	nemoci oběhové	486	69	LDN	2,00
21	poranění a otravy	67	70	léčebny TRN	7,50
22	Standardizovaná úmrtnost celkem	930,5	71	psychiatrické léčebny	-
23	z toho: muži	1 253,2	72	lázeňské léčebny	7,00
24	ženy	692,3	73	ostatní lůžková zařízení	-
25	Potraty	684	74	Ambulantní péče celkem	229,76
26	na 1 000 žen fertilního věku (15-49 let)	24,7	75	v tom: amb. části nemocnic	61,32
27	z toho: UPT	518	76	amb. části ost. lůžkových zařízení	0,50
28	na 1 000 žen fertilního věku	18,7	77	samostatná amb. zařízení celkem	167,94
29	Sňatky	497	78	z toho: PL pro dospělé	44,81
30	na 1 000 obyvatel	4,7	79	PL pro děti a dorost	21,90
31	Rozvody	300	80	PL stomatolog	51,12
32	na 1 000 obyvatel	2,8	81	PL gynekolog	9,95
33	Počty zdravotnických zařízení		82	ost. special.(bezSVLS)	38,01
34	Nemocnice	4	83	SVLS	19,35
35	z toho: privátní	2	84	Ostatní zdravotnická zařízení	14,52
36	Léčebny pro dlouhodobě nemocné	3	85	Evidenční počet pracovníků (PP)	
37	Léčebny TRN	2	86	Pracovníci v resortu zdrav. celkem	2 309,61
38	Psychiatrické léčebny	-	87	v tom: lékaři	333,73
39	Lázeňské léčebny	1	88	farmaceuti	36,84
40	Ostatní lůžková zařízení	-	89	zdrav. prac. s jiným VŠ vzděl.	-
41	Samostatná ambulantní zařízení	216	90	jíní odborní pracovníci (VŠ, SŠ vč. dentistů)	28,10
42	Kojenecké ústavy a dětské domovy	2	91	SZP	1 083,70
43	Dětská centra a stacionáře	-	92	NZP	100,23
44	Stacionáře pro dospělé	-	93	PZP	147,28
45	Zvláštní zdrav. zařízení - ostatní	7	94	pedagogičtí pracovníci	-
46	Léčebny	17	95	THP	145,01
47	Výdejny léků a PZT	1	96	dělníci a provozní pracovníci	434,72
48	Hygienická služba	1			
49	Ostatní zdravotnická zařízení	-			

Zdravotnictví okresu Bruntál

97	Průměrná měsíční mzda v Kč (odměň. podle zák. 143/92 Sb.)		
98	Celkem		10 998
99	z toho: lékaři		22 845
100	SZP		10 726
101	Doplňující ukazatele		
102	<i>b</i>	Ošetření (vyšetření) v ambulantní péči (bez SVLS)	1 439 369
103	<i>b</i>	na 1 obyvatele	13,61
104		Výdaje VZP na 1 standardizovaného pojištěnce	.
105	Zdravotní stav		
106		Pracovní neschopnost	
107		prům. počet nemocensky pojištěných	39 417
108		hlášené případy - absolutně	34 460
109		na 100 pojištěnců	87,42
110		průměrné trvání 1 případu	30,56
111		průměrné % pracovní neschopnosti	7,320
112		Hlášená onemocnění	
113		jiné infekce způsobené salmonelami	
		(A02)	450
114		spála (A38)	81
115		virová encefalitida přen.klíšťaty (A84)	7
116		plané neštovice (B01)	388
117		zarděnky (B06)	4
118		akutní virová hepatitida A (B15)	16
119		akutní virová hepatitida B (B16)	3
120		virová hepatitida ostatní (B17-19)	8
121		epidemický zánět příušnic (B26)	
122		infekční mononukleóza (B27)	36
123		scabies - svrab (B86)	91
124		bakteriální meningitida (G00)	1
125	<i>c</i>	syfilis (A50-53)	2
126	<i>c</i>	gonokoková infekce (A54)	1
127	<i>d</i>	TBC celkem (A15-19)	15
128		z toho: dýchacího ústrojí (A15-16)	12
129	<i>e</i>	zhoubné novotvary a nov. in situ (C00-97)(D00-09)	535
130		Sebevraždy (X60-84)	19
131	<i>f</i>	Živě narození s vrozenou vadou	33
132	<i>f</i>	Počet hlášených vrozených vad	37
133		Počet léčených diabetiků k 31.12.	7 886
134	<i>g</i>	Počet žen užívajících antikoncepci k 31.12.	8 322
135	Nemocnice Bruntál a.s., Bruntál		
136		počet lůžek k 31.12.	^
137		počet hospitalizovaných	^
138		prům. obs. lůžka na 1 úvazek lékaře/den	^
139		prům. obs. lůžka na 1 SZP u lůžka/den	^
140		využití lůžek ve dnech	^
141		průměrná ošetrovací doba	^
142		náklady na 1 ošetrovací den	^
143	Nemocnice Albrechtice		
144		počet lůžek k 31.12.	^
145		počet hospitalizovaných	^
146		prům. obs. lůžka na 1 úvazek lékaře/den	^
147		prům. obs. lůžka na 1 SZP u lůžka/den	^
148		využití lůžek ve dnech	^
149		průměrná ošetrovací doba	^
150		náklady na 1 ošetrovací den	^
151	Nemocnice Rýmařov s.r.o., Rýmařov		
152		počet lůžek k 31.12.	^
153		počet hospitalizovaných	^
154		prům. obs. lůžka na 1 úvazek lékaře/den	^
155		prům. obs. lůžka na 1 SZP u lůžka/den	^
156		využití lůžek ve dnech	^
157		průměrná ošetrovací doba	^
158		náklady na 1 ošetrovací den	^
159	Nemocnice, Krnov		
160		počet lůžek k 31.12.	^
161		počet hospitalizovaných	^
162		prům. obs. lůžka na 1 úvazek lékaře/den	^
163		prům. obs. lůžka na 1 SZP u lůžka/den	^
164		využití lůžek ve dnech	^
165		průměrná ošetrovací doba	^
166		náklady na 1 ošetrovací den	^

Zdravotnictví okresu Frýdek - Místek

1	Demografie		50	Lékařská péče celkem	
2	Počet obyvatel k 1.7.	228 398	51	Počet obyvatel na 1 lékárnu	6 918
3	z toho : ženy	116 396	52	Farmaceuti (PP)	91,57
4	Počet obyvatel k 31.12.	228 291	53	Farmaceut. laboranti (PP)	69,43
5	z toho: ženy celkem	116 354	54	Počet exped. receptů a poukazů	1 833 108
6	z toho: ženy 15-49 let	57 850	55	^a Tržby za léčiva a PZT na 1 obyvatele	2 431
7	děti (0-14 let)	40 430	56	Lůžka	
8	dorost (15-19 let)	15 886	57	Lůžka v resortu zdrav. celkem	1 567
9	Index stáří	97,8	58	v tom: nemocnice celkem	1 258
10	Mrtvě narození	4	59	na 10 tis. ob. k 31.12.	55
11	Živě narození	2 021	60	z toho: privátní nemocnice	1 258
12	na 1 000 obyvatel	8,8	61	LDN	97
13	Zemřelí do 28 dnů	5	62	léčebny TRN	150
14	na 1 000 živě narozených	2,5	63	psychiatrické léčebny	-
15	Zemřelí do 1 roku	9	64	lázeňské léčebny	-
16	na 1 000 živě narozených	4,5	65	ostatní lůžková zařízení	62
17	Zemřelí celkem	2 409	66	Lékaři (PP)	
18	na 1 000 obyvatel	10,5	67	Lůžková péče celkem	153,78
19	z toho: novotvary	525	68	v tom: nemocnice	145,28
20	nemoci oběhové	1 343	69	LDN	1,64
21	poranění a otravy	166	70	léčebny TRN	4,96
22	Standardizovaná úmrtnost celkem	962,8	71	psychiatrické léčebny	-
23	z toho: muži	1 266,7	72	lázeňské léčebny	-
24	ženy	722,8	73	ostatní lůžková zařízení	1,90
25	Potraty	1 000	74	Ambulantní péče celkem	483,09
26	na 1 000 žen fertilního věku (15-49 let)	17,2	75	v tom: amb. části nemocnic	105,16
27	z toho: UPT	629	76	amb. části ost. lůžkových zařízení	1,58
28	na 1 000 žen fertilního věku	10,8	77	samostatná amb. zařízení celkem	376,35
29	Sňatky	1 135	78	z toho: PL pro dospělé	109,64
30	na 1 000 obyvatel	5,0	79	PL pro děti a dorost	40,00
31	Rozvody	526	80	PL stomatolog	111,34
32	na 1 000 obyvatel	2,3	81	PL gynekolog	22,05
33	Počty zdravotnických zařízení		82	ost. special.(bezSVLS)	74,92
34	Nemocnice	4	83	SVLS	45,58
35	z toho: privátní	2	84	Ostatní zdravotnická zařízení	12,17
36	Léčebny pro dlouhodobě nemocné	2	85	Evidenční počet pracovníků (PP)	
37	Léčebny TRN	2	86	Pracovníci v resortu zdrav. celkem	3 933,74
38	Psychiatrické léčebny	-	87	v tom: lékaři	649,04
39	Lázeňské léčebny	-	88	farmaceuti	98,57
40	Ostatní lůžková zařízení	1	89	zdrav. prac. s jiným VŠ vzděl.	-
41	Samostatná ambulantní zařízení	467	90	jíní odborní pracovníci (VŠ, SŠ vč. dentistů)	73,75
42	Kojenecké ústavy a dětské domovy	-	91	SZP	1 862,00
43	Dětská centra a stacionáře	2	92	NZP	130,05
44	Stacionáře pro dospělé	2	93	PZP	226,51
45	Zvláštní zdrav. zařízení - ostatní	5	94	pedagogičtí pracovníci	1,71
46	Léčebny	33	95	THP	250,90
47	Výdejny léků a PZT	2	96	dělníci a provozní pracovníci	641,21
48	Hygienická služba	1			
49	Ostatní zdravotnická zařízení	1			

Zdravotnictví okresu Frýdek - Místek

97	Průměrná měsíční mzda v Kč (odměň. podle zák. 143/92 Sb.)	
98	Celkem	12 027
99	z toho: lékaři	26 284
100	SZP	11 656
101	Doplňující ukazatele	
102	<i>b</i> Ošetření (vyšetření) v ambulantní péči (bez SVLS)	2 958 953
103	<i>b</i> na 1 obyvatele	13,07
104	Výdaje VZP na 1 standardizovaného pojištěnce	.
105	Zdravotní stav	
106	Pracovní neschopnost	
107	prům. počet nemocensky pojištěných	77 267
108	hlášené případy - absolutně	67 098
109	na 100 pojištěnců	86,84
110	průměrné trvání 1 případu	30,51
111	průměrné % pracovní neschopnosti	7,258
112	Hlášená onemocnění	
113	jiné infekce způsobené salmonelami	
	(A02)	993
114	spála (A38)	87
115	virová encefalitida přen.klíšťaty (A84)	1
116	plané neštovice (B01)	834
117	zarděnky (B06)	7
118	akutní virová hepatitida A (B15)	3
119	akutní virová hepatitida B (B16)	12
120	virová hepatitida ostatní (B17-19)	1
121	epidemický zánět příušnic (B26)	3
122	infekční mononukleóza (B27)	51
123	scabies - svrab (B86)	266
124	bakteriální meningitida (G00)	4
125	<i>c</i> syfilis (A50-53)	4
126	<i>c</i> gonokoková infekce (A54)	14
127	<i>d</i> TBC celkem (A15-19)	83
128	z toho: dýchacího ústrojí (A15-16)	75
129	<i>e</i> zhoubné novotvary a nov. in situ (C00-97)(D00-09)	1 184
130	Sebevraždy (X60-84)	52
131	<i>f</i> Živě narození s vrozenou vadou	77
132	<i>f</i> Počet hlášených vrozených vad	104
133	Počet léčených diabetiků k 31.12.	12 186
134	<i>g</i> Počet žen užívajících antikoncepci k 31.12.	16 785
135	Nemocnice Frýdek - Místek	
136	počet lůžek k 31.12.	507
137	počet hospitalizovaných	18 174
138	prům. obs. lůžka na 1 úvazek lékaře/den	5,4
139	prům. obs. lůžka na 1 SZP u lůžka/den	1,6
140	využití lůžek ve dnech	262,8
141	průměrná ošetrovací doba	7,3
142	náklady na 1 ošetrovací den	2 758
143	Agel s.r.o., nemocnice, Čeladná	
144	počet lůžek k 31.12.	119
145	počet hospitalizovaných	3 552
146	prům. obs. lůžka na 1 úvazek lékaře/den	12,0
147	prům. obs. lůžka na 1 SZP u lůžka/den	2,0
148	využití lůžek ve dnech	323,3
149	průměrná ošetrovací doba	10,8
150	náklady na 1 ošetrovací den	1 373
151	Nemocnice, Třinec	
152	počet lůžek k 31.12.	485
153	počet hospitalizovaných	14 818
154	prům. obs. lůžka na 1 úvazek lékaře/den	7,3
155	prům. obs. lůžka na 1 SZP u lůžka/den	1,6
156	využití lůžek ve dnech	247,3
157	průměrná ošetrovací doba	8,3
158	náklady na 1 ošetrovací den	1 926
159	Nemocnice Podlesí s.r.o., Třinec	
160	počet lůžek k 31.12.	^
161	počet hospitalizovaných	^
162	prům. obs. lůžka na 1 úvazek lékaře/den	^
163	prům. obs. lůžka na 1 SZP u lůžka/den	^
164	využití lůžek ve dnech	^
165	průměrná ošetrovací doba	^
166	náklady na 1 ošetrovací den	^

Zdravotnictví okresu Jeseník

1	Demografie		50	Lékařská péče celkem	
2	Počet obyvatel k 1.7.	42 771	51	Počet obyvatel na 1 lékárnu	6 097
3	z toho : ženy	21 655	52	Farmaceuti (PP)	12,50
4	Počet obyvatel k 31.12.	42 677	53	Farmaceut. laboranti (PP)	13,00
5	z toho: ženy celkem	21 620	54	Počet exped. receptů a poukazů	327 212
6	z toho: ženy 15-49 let	10 975	55	^a Tržby za léčiva a PZT na 1 obyvatele	2 121
7	děti (0-14 let)	7 645	56	Lůžka	
8	dorost (15-19 let)	3 086	57	Lůžka v resortu zdrav. celkem	1 422
9	Index stáří	87,8	58	v tom: nemocnice celkem	157
10	Mrtvě narození	1	59	na 10 tis. ob. k 31.12.	37
11	Živě narození	387	60	z toho: privátní nemocnice	157
12	na 1 000 obyvatel	9,0	61	LDN	-
13	Zemřelí do 28 dnů		62	léčebny TRN	-
14	na 1 000 živě narozených		63	psychiatrické léčebny	150
15	Zemřelí do 1 roku		64	lázeňské léčebny	945
16	na 1 000 živě narozených		65	ostatní lůžková zařízení	170
17	Zemřelí celkem	432	66	Lékaři (PP)	
18	na 1 000 obyvatel	10,1	67	Lůžková péče celkem	38,63
19	z toho: novotvary	122	68	v tom: nemocnice	15,20
20	nemoci oběhové	221	69	LDN	-
21	poranění a otravy	33	70	léčebny TRN	-
22	Standardizovaná úmrtnost celkem	993,1	71	psychiatrické léčebny	5,08
23	z toho: muži	1 460,4	72	lázeňské léčebny	13,60
24	ženy	721,6	73	ostatní lůžková zařízení	4,75
25	Potraty	184	74	Ambulantní péče celkem	80,09
26	na 1 000 žen fertilního věku (15-49 let)	16,7	75	v tom: amb. části nemocnic	12,35
27	z toho: UPT	121	76	amb. části ost. lůžkových zařízení	1,12
28	na 1 000 žen fertilního věku	11,0	77	samostatná amb. zařízení celkem	66,62
29	Sňatky	198	78	z toho: PL pro dospělé	17,60
30	na 1 000 obyvatel	4,6	79	PL pro děti a dorost	8,80
31	Rozvody	94	80	PL stomatolog	21,20
32	na 1 000 obyvatel	2,2	81	PL gynekolog	4,40
33	Počty zdravotnických zařízení		82	ost. special.(bezSVLS)	13,07
34	Nemocnice	1	83	SVLS	4,75
35	z toho: privátní	1	84	Ostatní zdravotnická zařízení	2,60
36	Léčebny pro dlouhodobě nemocné	-	85	Evidenční počet pracovníků (PP)	
37	Léčebny TRN	-	86	Pracovníci v resortu zdrav. celkem	1 092,52
38	Psychiatrické léčebny	1	87	v tom: lékaři	121,32
39	Lázeňské léčebny	2	88	farmaceuti	12,50
40	Ostatní lůžková zařízení	1	89	zdrav. prac. s jiným VŠ vzděl.	-
41	Samostatná ambulantní zařízení	89	90	jiní odborní pracovníci (VŠ, SŠ vč. dentistů)	14,20
42	Kojenecké ústavy a dětské domovy	-	91	SZP	375,44
43	Dětská centra a stacionáře	-	92	NZP	42,10
44	Stacionáře pro dospělé	-	93	PZP	47,04
45	Zvláštní zdrav. zařízení - ostatní	4	94	pedagogičtí pracovníci	-
46	Léčebny	7	95	THP	80,74
47	Výdejny léků a PZT	-	96	dělníci a provozní pracovníci	399,18
48	Hygienická služba	1			
49	Ostatní zdravotnická zařízení	1			

Zdravotnictví okresu Jeseník

97	Průměrná měsíční mzda v Kč (odměň. podle zák. 143/92 Sb.)		
98	Celkem	13 091	
99	z toho: lékaři	27 361	
100	SZP	11 271	
101	Doplňující ukazatele		
102	<i>b</i> Ošetření (vyšetření) v ambulantní péči (bez SVLS)	485 458	
103	<i>b</i> na 1 obyvatele	11,35	
104	Výdaje VZP na 1 standardizovaného pojištěnce	.	
105	Zdravotní stav		
106	Pracovní neschopnost		
107	prům. počet nemocensky pojištěných	13 500	
108	hlášené případy - absolutně	11 802	
109	na 100 pojištěnců	87,42	
110	průměrné trvání 1 případu	24,98	
111	průměrné % pracovní neschopnosti	5,983	
112	Hlášená onemocnění		
113	jiné infekce způsobené salmonelami		
	(A02)	93	
114	spála (A38)	12	
115	virová encefalitida přen.klíšťaty (A84)	3	
116	plané neštovice (B01)	369	
117	zarděnky (B06)		
118	akutní virová hepatitida A (B15)	1	
119	akutní virová hepatitida B (B16)	2	
120	virová hepatitida ostatní (B17-19)	4	
121	epidemický zánět průšnic (B26)		
122	infekční mononukleóza (B27)	8	
123	scabies - svrab (B86)	30	
124	bakteriální meningitida (G00)	1	
125	<i>c</i> syfilis (A50-53)	2	
126	<i>c</i> gonokoková infekce (A54)	7	
127	<i>d</i> TBC celkem (A15-19)	10	
128	z toho: dýchacího ústrojí (A15-16)	8	
129	<i>e</i> zhoubné novotvary a nov. in situ (C00-97)(D00-09)	177	
130	Sebevraždy (X60-84)	9	
131	<i>f</i> Živě narození s vrozenou vadou	15	
132	<i>f</i> Počet hlášených vrozených vad	15	
133	Počet léčených diabetiků k 31.12.	2 024	
134	<i>g</i> Počet žen užívajících antikoncepci k 31.12.	2 623	

135	Jesenická nemocnice, s.r.o., Jeseník	
136	počet lůžek k 31.12.	157
137	počet hospitalizovaných	5 166
138	prům. obs. lůžka na 1 úvazek lékaře/den	6,6
139	prům. obs. lůžka na 1 SZP u lůžka/den	1,6
140	využití lůžek ve dnech	233,2
141	průměrná ošetrovací doba	7,1
142	náklady na 1 ošetrovací den	^

Zdravotnictví okresu Karviná

1	Demografie		50	Lékárenská péče celkem	
2	Počet obyvatel k 1.7.	283 568	51	Počet obyvatel na 1 lékárnu	7 865
3	z toho : ženy	144 681	52	Farmaceuti (PP)	103,84
4	Počet obyvatel k 31.12.	283 128	53	Farmaceut. laboranti (PP)	95,57
5	z toho: ženy celkem	144 496	54	Počet exped. receptů a poukazů	2 164 955
6	z toho: ženy 15-49 let	72 195	55	^a Tržby za léčiva a PZT na 1 obyvatele	2 370
7	děti (0-14 let)	50 567	56	Lůžka	
8	dorost (15-19 let)	19 788	57	Lůžka v resortu zdrav. celkem	3 560
9	Index stáří	91,2	58	v tom: nemocnice celkem	1 977
10	Mrtvě narození	5	59	na 10 tis. ob. k 31.12.	70
11	Živě narození	2 440	60	z toho: privátní nemocnice	572
12	na 1 000 obyvatel	8,6	61	LDN	210
13	Zemřelí do 28 dnů	4	62	léčebny TRN	-
14	na 1 000 živě narozených	1,6	63	psychiatrické léčebny	-
15	Zemřelí do 1 roku	10	64	lázeňské léčebny	1 373
16	na 1 000 živě narozených	4,1	65	ostatní lůžková zařízení	-
17	Zemřelí celkem	2 782	66	Lékaři (PP)	
18	na 1 000 obyvatel	9,8	67	Lůžková péče celkem	241,51
19	z toho: novotvary	744	68	v tom: nemocnice	209,96
20	nemoci oběhové	1 483	69	LDN	5,55
21	poranění a otravy	204	70	léčebny TRN	-
22	Standardizovaná úmrtnost celkem	973,2	71	psychiatrické léčebny	-
23	z toho: muži	1 271,7	72	lázeňské léčebny	26,00
24	ženy	748,4	73	ostatní lůžková zařízení	-
25	Potraty	1 645	74	Ambulantní péče celkem	558,79
26	na 1 000 žen fertilního věku (15-49 let)	22,7	75	v tom: amb. části nemocnic	136,51
27	z toho: UPT	1 182	76	amb. části ost. lůžkových zařízení	-
28	na 1 000 žen fertilního věku	16,3	77	samostatná amb. zařízení celkem	422,28
29	Sňatky	1 410	78	z toho: PL pro dospělé	109,17
30	na 1 000 obyvatel	5,0	79	PL pro děti a dorost	55,78
31	Rozvody	836	80	PL stomatolog	140,05
32	na 1 000 obyvatel	2,9	81	PL gynekolog	34,53
33	Počty zdravotnických zařízení		82	ost. special.(bezSVLS)	80,64
34	Nemocnice	6	83	SVLS	59,27
35	z toho: privátní	1	84	Ostatní zdravotnická zařízení	25,03
36	Léčebny pro dlouhodobě nemocné	1	85	Evidenční počet pracovníků (PP)	
37	Léčebny TRN	-	86	Pracovníci v resortu zdrav. celkem	5 947,28
38	Psychiatrické léčebny	-	87	v tom: lékaři	825,33
39	Lázeňské léčebny	1	88	farmaceuti	107,81
40	Ostatní lůžková zařízení	-	89	zdrav. prac. s jiným VŠ vzděl.	-
41	Samostatná ambulantní zařízení	490	90	jiní odborní pracovníci (VŠ, SŠ vč. dentistů)	128,34
42	Kojenecké ústavy a dětské domovy	1	91	SZP	2 649,17
43	Dětská centra a stacionáře	3	92	NZP	194,65
44	Stacionáře pro dospělé	-	93	PZP	507,06
45	Zvláštní zdrav. zařízení - ostatní	2	94	pedagogičtí pracovníci	-
46	Léčebny	36	95	THP	330,05
47	Výdejny léků a PZT	2	96	dělníci a provozní pracovníci	1 204,87
48	Hygienická služba	1			
49	Ostatní zdravotnická zařízení	1			

Zdravotnictví okresu Karviná

97	Průměrná měsíční mzda v Kč (odměň. podle zák. 143/92 Sb.)	
98	Celkem	11 672
99	z toho: lékaři	23 470
100	SZP	11 489
101	Doplňující ukazatele	
102	<i>b</i> Ošetření (vyšetření) v ambulanci péči (bez SVLS)	2 588 232
103	<i>b</i> na 1 obyvatele	12,65
104	Výdaje VZP na 1 standardizovaného pojištěnce	.
105	Zdravotní stav	
106	Pracovní neschopnost	
107	prům. počet nemocensky pojištěných	90 091
108	hlášené případy - absolutně	88 544
109	na 100 pojištěnců	98,28
110	průměrné trvání 1 případu	29,30
111	průměrné % pracovní neschopnosti	7,890
112	Hlášená onemocnění	
113	jiné infekce způsobené salmonelami	
	(A02)	1 541
114	spála (A38)	115
115	virová encefalitida přen.klíšťaty (A84)	3
116	plané neštovice (B01)	1 747
117	zarděnky (B06)	2
118	akutní virová hepatitida A (B15)	1
119	akutní virová hepatitida B (B16)	8
120	virová hepatitida ostatní (B17-19)	11
121	epidemický zánět příušnic (B26)	4
122	infekční mononukleóza (B27)	59
123	scabies - svrab (B86)	509
124	bakteriální meningitida (G00)	6
125	<i>c</i> syfilis (A50-53)	2
126	<i>c</i> gonokoková infekce (A54)	23
127	<i>d</i> TBC celkem (A15-19)	39
128	z toho: dýchacího ústrojí (A15-16)	32
129	<i>e</i> zhoubné novotvary a nov. in situ (C00-97)(D00-09)	1 468
130	Sebevraždy (X60-84)	48
131	<i>f</i> Živě narození s vrozenou vadou	68
132	<i>f</i> Počet hlášených vrozených vad	86
133	Počet léčených diabetiků k 31.12.	17 376
134	<i>g</i> Počet žen užívajících antikoncepci k 31.12.	20 288
135	Nemocnice s poliklinikou, Bohumín	
136	počet lůžek k 31.12.	233
137	počet hospitalizovaných	6 260
138	prům. obs. lůžka na 1 úvazek lékaře/den	8,4
139	prům. obs. lůžka na 1 SZP u lůžka/den	1,8
140	využití lůžek ve dnech	258,4
141	průměrná ošetrovací doba	9,6
142	náklady na 1 ošetrovací den	1 645
143	Městská nemocnice s poliklinikou Český Těšín	
144	počet lůžek k 31.12.	146
145	počet hospitalizovaných	4 368
146	prům. obs. lůžka na 1 úvazek lékaře/den	5,7
147	prům. obs. lůžka na 1 SZP u lůžka/den	1,4
148	využití lůžek ve dnech	260,4
149	průměrná ošetrovací doba	8,7
150	náklady na 1 ošetrovací den	^
151	Nemocnice s poliklinikou, Havířov - Město	
152	počet lůžek k 31.12.	598
153	počet hospitalizovaných	13 857
154	prům. obs. lůžka na 1 úvazek lékaře/den	5,3
155	prům. obs. lůžka na 1 SZP u lůžka/den	1,5
156	využití lůžek ve dnech	204,4
157	průměrná ošetrovací doba	8,8
158	náklady na 1 ošetrovací den	2 437
159	Nemocnice s poliklinikou, Karviná - Ráj	
160	počet lůžek k 31.12.	492
161	počet hospitalizovaných	13 681
162	prům. obs. lůžka na 1 úvazek lékaře/den	7,1
163	prům. obs. lůžka na 1 SZP u lůžka/den	1,9
164	využití lůžek ve dnech	263,0
165	průměrná ošetrovací doba	9,7
166	náklady na 1 ošetrovací den	1 890
167	Nemocnice Karvinská - hornická	
168	počet lůžek k 31.12.	193
169	počet hospitalizovaných	3 738
170	prům. obs. lůžka na 1 úvazek lékaře/den	5,2
171	prům. obs. lůžka na 1 SZP u lůžka/den	1,4
172	využití lůžek ve dnech	220,5
173	průměrná ošetrovací doba	11,4
174	náklady na 1 ošetrovací den	1 301
175	Nemocnice s poliklinikou Orlová - Lutyně	
176	počet lůžek k 31.12.	315
177	počet hospitalizovaných	7 403
178	prům. obs. lůžka na 1 úvazek lékaře/den	6,2
179	prům. obs. lůžka na 1 SZP u lůžka/den	1,5
180	využití lůžek ve dnech	259,6
181	průměrná ošetrovací doba	11,0
182	náklady na 1 ošetrovací den	^

Zdravotnictví okresu Nový Jičín

1	Demografie		50	Lékařská péče celkem	
2	Počet obyvatel k 1.7.	161 315	51	Počet obyvatel na 1 lékárnu	8 070
3	z toho : ženy	82 122	52	Farmaceuti (PP)	55,92
4	Počet obyvatel k 31.12.	161 396	53	Farmaceut. laboranti (PP)	59,15
5	z toho: ženy celkem	82 182	54	Počet exped. receptů a poukazů	1 324 148
6	z toho: ženy 15-49 let	41 716	55	^a Tržby za léčiva a PZT na 1 obyvatele	2 608
7	děti (0-14 let)	29 574	56	Lůžka	
8	dorost (15-19 let)	11 646	57	Lůžka v resortu zdrav. celkem	692
9	Index stáří	86,3	58	v tom: nemocnice celkem	607
10	Mrtvě narození	7	59	na 10 tis. ob. k 31.12.	38
11	Živě narození	1 505	60	z toho: privátní nemocnice	38
12	na 1 000 obyvatel	9,3	61	LDN	55
13	Zemřelí do 28 dnů	2	62	léčebny TRN	-
14	na 1 000 živě narozených	1,3	63	psychiatrické léčebny	-
15	Zemřelí do 1 roku	5	64	lázeňské léčebny	-
16	na 1 000 živě narozených	3,3	65	ostatní lůžková zařízení	30
17	Zemřelí celkem	1 618	66	Lékaři (PP)	
18	na 1 000 obyvatel	10,0	67	Lůžková péče celkem	73,52
19	z toho: novotvary	398	68	v tom: nemocnice	70,52
20	nemoci oběhové	937	69	LDN	2,00
21	poranění a otravy	102	70	léčebny TRN	-
22	Standardizovaná úmrtnost celkem	996,8	71	psychiatrické léčebny	-
23	z toho: muži	1 323,1	72	lázeňské léčebny	-
24	ženy	754,2	73	ostatní lůžková zařízení	1,00
25	Potraty	638	74	Ambulantní péče celkem	314,71
26	na 1 000 žen fertilního věku (15-49 let)	15,3	75	v tom: amb. části nemocnic	58,62
27	z toho: UPT	407	76	amb. části ost. lůžkových zařízení	-
28	na 1 000 žen fertilního věku	9,7	77	samostatná amb. zařízení celkem	256,09
29	Sňatky	787	78	z toho: PL pro dospělé	64,07
30	na 1 000 obyvatel	4,9	79	PL pro děti a dorost	36,65
31	Rozvody	371	80	PL stomatolog	77,97
32	na 1 000 obyvatel	2,3	81	PL gynekolog	17,89
33	Počty zdravotnických zařízení		82	ost. special.(bezSVLS)	48,56
34	Nemocnice	3	83	SVLS	27,97
35	z toho: privátní	-	84	Ostatní zdravotnická zařízení	9,82
36	Léčebny pro dlouhodobě nemocné	1	85	Evidenční počet pracovníků (PP)	
37	Léčebny TRN	-	86	Pracovníci v resortu zdrav. celkem	2 147,04
38	Psychiatrické léčebny	-	87	v tom: lékaři	398,05
39	Lázeňské léčebny	-	88	farmaceuti	55,91
40	Ostatní lůžková zařízení	1	89	zdrav. prac. s jiným VŠ vzděl.	-
41	Samostatná ambulantní zařízení	322	90	jiní odborní pracovníci (VŠ, SŠ vč. dentistů)	42,10
42	Kojenecké ústavy a dětské domovy	-	91	SZP	1 113,51
43	Dětská centra a stacionáře	-	92	NZP	85,79
44	Stacionáře pro dospělé	-	93	PZP	83,92
45	Zvláštní zdrav. zařízení - ostatní	2	94	pedagogičtí pracovníci	-
46	Léčebny	20	95	THP	109,04
47	Výdejny léků a PZT	6	96	dělníci a provozní pracovníci	258,72
48	Hygienická služba	1			
49	Ostatní zdravotnická zařízení	1			

Zdravotnictví okresu Nový Jičín

97	Průměrná měsíční mzda v Kč (odměň. podle zák. 143/92 Sb.)	
98	Celkem	12 189
99	z toho: lékaři	22 175
100	SZP	11 576
101	Doplňující ukazatele	
102	<i>b</i> Ošetření (vyšetření) v ambulantní péči (bez SVLS)	2 073 644
103	<i>b</i> na 1 obyvatele	12,85
104	Výdaje VZP na 1 standardizovaného pojištěnce	.
105	Zdravotní stav	
106	Pracovní neschopnost	
107	prům. počet nemocensky pojištěných	58 329
108	hlášené případy - absolutně	49 108
109	na 100 pojištěnců	84,19
110	průměrné trvání 1 případu	28,68
111	průměrné % pracovní neschopnosti	6,616
112	Hlášená onemocnění	
113	jiné infekce způsobené salmonelami	
	(A02)	1 014
114	spála (A38)	123
115	virová encefalitida přen.klíšťaty (A84)	2
116	plané neštovice (B01)	617
117	zarděnky (B06)	12
118	akutní virová hepatitida A (B15)	
119	akutní virová hepatitida B (B16)	2
120	virová hepatitida ostatní (B17-19)	3
121	epidemický zánět příušnic (B26)	6
122	infekční mononukleóza (B27)	19
123	scabies - svrab (B86)	193
124	bakteriální meningitida (G00)	2
125	<i>c</i> syfilis (A50-53)	2
126	<i>c</i> gonokoková infekce (A54)	7
127	<i>d</i> TBC celkem (A15-19)	23
128	z toho: dýchacího ústrojí (A15-16)	21
129	<i>e</i> zhoubné novotvary a nov. in situ (C00-97)(D00-09)	850
130	Sebevraždy (X60-84)	19
131	<i>f</i> Živě narození s vrozenou vadou	31
132	<i>f</i> Počet hlášených vrozených vad	48
133	Počet léčených diabetiků k 31.12.	7 722
134	<i>g</i> Počet žen užívajících antikoncepci k 31.12.	16 750
135	Nemocnice s poliklinikou Nový Jičín	
136	počet lůžek k 31.12.	405
137	počet hospitalizovaných	16 021
138	prům. obs. lůžka na 1 úvazek lékaře/den	5,9
139	prům. obs. lůžka na 1 SZP u lůžka/den	1,1
140	využití lůžek ve dnech	256,6
141	průměrná ošetrovací doba	6,5
142	náklady na 1 ošetrovací den	2 704
143	Nemocnice v Bílovci, Bílovec	
144	počet lůžek k 31.12.	164
145	počet hospitalizovaných	4 471
146	prům. obs. lůžka na 1 úvazek lékaře/den	4,9
147	prům. obs. lůžka na 1 SZP u lůžka/den	1,5
148	využití lůžek ve dnech	200,4
149	průměrná ošetrovací doba	7,4
150	náklady na 1 ošetrovací den	1 683
151	Městská nemocnice v Odrách, Odry	
152	počet lůžek k 31.12.	38
153	počet hospitalizovaných	1 302
154	prům. obs. lůžka na 1 úvazek lékaře/den	7,6
155	prům. obs. lůžka na 1 SZP u lůžka/den	3,4
156	využití lůžek ve dnech	293,6
157	průměrná ošetrovací doba	8,6
158	náklady na 1 ošetrovací den	1 311

Zdravotnictví okresu Olomouc

1	Demografie		50	Lékařská péče celkem	
2	Počet obyvatel k 1.7.	225 534	51	Počet obyvatel na 1 lékárnu	7 047
3	z toho : ženy	116 463	52	Farmaceuti (PP)	107,18
4	Počet obyvatel k 31.12.	225 501	53	Farmaceut. laboranti (PP)	87,58
5	z toho: ženy celkem	116 446	54	Počet exped. receptů a poukazů	2 289 273
6	z toho: ženy 15-49 let	58 111	55	^a Tržby za léčiva a PZT na 1 obyvatele	3 516
7	děti (0-14 let)	37 309	56	Lůžka	
8	dorost (15-19 let)	15 653	57	Lůžka v resortu zdrav. celkem	3 097
9	Index stáří	109,1	58	v tom: nemocnice celkem	1 801
10	Mrtvě narození	8	59	na 10 tis. ob. k 31.12.	12
11	Živě narození	1 950	60	z toho: privátní nemocnice	-
12	na 1 000 obyvatel	8,6	61	LDN	190
13	Zemřelí do 28 dnů	2	62	léčebny TRN	110
14	na 1 000 živě narozených	1,0	63	psychiatrické léčebny	623
15	Zemřelí do 1 roku	8	64	lázeňské léčebny	151
16	na 1 000 živě narozených	4,1	65	ostatní lůžková zařízení	222
17	Zemřelí celkem	2 264	66	Lékaři (PP)	
18	na 1 000 obyvatel	10,0	67	Lůžková péče celkem	320,81
19	z toho: novotvary	583	68	v tom: nemocnice	278,92
20	nemoci oběhové	1 173	69	LDN	5,00
21	poranění a otravy	161	70	léčebny TRN	5,40
22	Standardizovaná úmrtnost celkem	868,5	71	psychiatrické léčebny	21,35
23	z toho: muži	1 168,2	72	lázeňské léčebny	1,80
24	ženy	653,2	73	ostatní lůžková zařízení	8,34
25	Potraty	1 020	74	Ambulantní péče celkem	712,49
26	na 1 000 žen fertilního věku (15-49 let)	17,5	75	v tom: amb. části nemocnic	188,39
27	z toho: UPT	778	76	amb. části ost. lůžkových zařízení	1,00
28	na 1 000 žen fertilního věku	13,4	77	samostatná amb. zařízení celkem	523,10
29	Sňatky	1 131	78	z toho: PL pro dospělé	107,37
30	na 1 000 obyvatel	5,0	79	PL pro děti a dorost	54,09
31	Rozvody	420	80	PL stomatolog	150,19
32	na 1 000 obyvatel	1,9	81	PL gynekolog	32,47
33	Počty zdravotnických zařízení		82	ost. special.(bezSVLS)	110,14
34	Nemocnice	2	83	SVLS	100,22
35	z toho: privátní	-	84	Ostatní zdravotnická zařízení	23,12
36	Léčebny pro dlouhodobě nemocné	1	85	Evidenční počet pracovníků (PP)	
37	Léčebny TRN	1	86	Pracovníci v resortu zdrav. celkem	6 226,02
38	Psychiatrické léčebny	1	87	v tom: lékaři	1 056,42
39	Lázeňské léčebny	1	88	farmaceuti	115,18
40	Ostatní lůžková zařízení	3	89	zdrav. prac. s jiným VŠ vzděl.	10,78
41	Samostatná ambulantní zařízení	582	90	jiní odborní pracovníci (VŠ, SŠ vč. dentistů)	157,24
42	Kojenecké ústavy a dětské domovy	2	91	SZP	3 016,54
43	Dětská centra a stacionáře	3	92	NZP	134,36
44	Stacionáře pro dospělé	-	93	PZP	514,12
45	Zvláštní zdrav. zařízení - ostatní	5	94	pedagogičtí pracovníci	6,71
46	Léčárny	32	95	THP	445,24
47	Výdejny léků a PZT	9	96	dělníci a provozní pracovníci	769,43
48	Hygienická služba	1			
49	Ostatní zdravotnická zařízení	2			

Zdravotnictví okresu Olomouc

97	Průměrná měsíční mzda v Kč (odměň. podle zák. 143/92 Sb.)	
98	Celkem	11 877
99	z toho: lékaři	23 016
100	SZP	11 522
101	Doplňující ukazatele	
102	<i>b</i> Ošetření (vyšetření) v ambulantní péči (bez SVLS)	3 548 269
103	<i>b</i> na 1 obyvatele	15,73
104	Výdaje VZP na 1 standardizovaného pojištěnce	.
105	Zdravotní stav	
106	Pracovní neschopnost	
107	prům. počet nemocensky pojištěných	100 509
108	hlášené případy - absolutně	82 139
109	na 100 pojištěnců	81,72
110	průměrné trvání 1 případu	27,66
111	průměrné % pracovní neschopnosti	6,194
112	Hlášená onemocnění	
113	jiné infekce způsobené salmonelami	
	(A02)	1 426
114	spála (A38)	138
115	virová encefalitida přen.klíšťaty (A84)	3
116	plané neštovice (B01)	957
117	zarděnky (B06)	9
118	akutní virová hepatitida A (B15)	61
119	akutní virová hepatitida B (B16)	14
120	virová hepatitida ostatní (B17-19)	4
121	epidemický zánět průšnic (B26)	4
122	infekční mononukleóza (B27)	60
123	scabies - svrab (B86)	197
124	bakteriální meningitida (G00)	1
125	<i>c</i> syfilis (A50-53)	10
126	<i>c</i> gonokoková infekce (A54)	2
127	<i>d</i> TBC celkem (A15-19)	16
128	z toho: dýchacího ústrojí (A15-16)	15
129	<i>e</i> zhoubné novotvary a nov. in situ (C00-97)(D00-09)	1 376
130	Sebevraždy (X60-84)	44
131	<i>f</i> Živě narození s vrozenou vadou	14
132	<i>f</i> Počet hlášených vrozených vad	27
133	Počet léčených diabetiků k 31.12.	14 271
134	<i>g</i> Počet žen užívajících antikoncepci k 31.12.	27 635
135	Nemocnice s poliklinikou, Šternberk	
136	počet lůžek k 31.12.	280
137	počet hospitalizovaných	8 664
138	prům. obs. lůžka na 1 úvazek lékaře/den	4,3
139	prům. obs. lůžka na 1 SZP u lůžka/den	1,2
140	využití lůžek ve dnech	244,4
141	průměrná ošetrovací doba	8,2
142	náklady na 1 ošetrovací den	1 783
143	FN Olomouc	
144	počet lůžek k 31.12.	1 521
145	počet hospitalizovaných	40 200
146	prům. obs. lůžka na 1 úvazek lékaře/den	4,4
147	prům. obs. lůžka na 1 SZP u lůžka/den	1,4
148	využití lůžek ve dnech	244,7
149	průměrná ošetrovací doba	9,3
150	náklady na 1 ošetrovací den	4 088

Zdravotnictví okresu Opava

1	Demografie		50	Lékařská péče celkem	
2	Počet obyvatel k 1.7.	181 743	51	Počet obyvatel na 1 lékárnu	8 257
3	z toho : ženy	93 014	52	Farmaceuti (PP)	53,06
4	Počet obyvatel k 31.12.	181 651	53	Farmaceut. laboranti (PP)	56,37
5	z toho: ženy celkem	92 985	54	Počet exped. receptů a poukazů	1 380 793
6	z toho: ženy 15-49 let	46 996	55	^a Tržby za léčiva a PZT na 1 obyvatele	2 368
7	děti (0-14 let)	31 844	56	Lůžka	
8	dorost (15-19 let)	13 147	57	Lůžka v resortu zdrav. celkem	2 212
9	Index stáří	98,1	58	v tom: nemocnice celkem	796
10	Mrtvě narození	3	59	na 10 tis. ob. k 31.12.	44
11	Živě narození	1 651	60	z toho: privátní nemocnice	-
12	na 1 000 obyvatel	9,1	61	LDN	28
13	Zemřelí do 28 dnů	9	62	léčebny TRN	-
14	na 1 000 živě narozených	5,5	63	psychiatrické léčebny	1 015
15	Zemřelí do 1 roku	14	64	lázeňské léčebny	-
16	na 1 000 živě narozených	8,5	65	ostatní lůžková zařízení	373
17	Zemřelí celkem	1 838	66	Lékaři (PP)	
18	na 1 000 obyvatel	10,1	67	Lůžková péče celkem	148,74
19	z toho: novotvary	470	68	v tom: nemocnice	85,17
20	nemoci oběhové	999	69	LDN	0,90
21	poranění a otravy	91	70	léčebny TRN	-
22	Standardizovaná úmrtnost celkem	960,4	71	psychiatrické léčebny	48,38
23	z toho: muži	1 299,3	72	lázeňské léčebny	-
24	ženy	699,6	73	ostatní lůžková zařízení	14,29
25	Potraty	942	74	Ambulantní péče celkem	351,50
26	na 1 000 žen fertilního věku (15-49 let)	20,0	75	v tom: amb. části nemocnic	63,56
27	z toho: UPT	678	76	amb. části ost. lůžkových zařízení	-
28	na 1 000 žen fertilního věku	14,4	77	samostatná amb. zařízení celkem	287,94
29	Sňatky	930	78	z toho: PL pro dospělé	77,89
30	na 1 000 obyvatel	5,1	79	PL pro děti a dorost	33,20
31	Rozvody	336	80	PL stomatolog	89,40
32	na 1 000 obyvatel	1,8	81	PL gynekolog	11,70
33	Počty zdravotnických zařízení		82	ost. special.(bezSVLS)	63,74
34	Nemocnice	2	83	SVLS	26,51
35	z toho: privátní	-	84	Ostatní zdravotnická zařízení	14,68
36	Léčebny pro dlouhodobě nemocné	1	85	Evidenční počet pracovníků (PP)	
37	Léčebny TRN	-	86	Pracovníci v resortu zdrav. celkem	3 642,23
38	Psychiatrické léčebny	1	87	v tom: lékaři	514,92
39	Lázeňské léčebny	-	88	farmaceuti	53,56
40	Ostatní lůžková zařízení	1	89	zdrav. prac. s jiným VŠ vzděl.	5,00
41	Samostatná ambulantní zařízení	357	90	jiní odborní pracovníci (VŠ, SŠ vč. dentistů)	50,29
42	Kojenecké ústavy a dětské domovy	1	91	SZP	1 690,24
43	Dětská centra a stacionáře	1	92	NZP	175,57
44	Stacionáře pro dospělé	1	93	PZP	267,81
45	Zvláštní zdrav. zařízení - ostatní	9	94	pedagogičtí pracovníci	-
46	Léčárny	22	95	THP	222,72
47	Výdejny léků a PZT	3	96	dělníci a provozní pracovníci	662,12
48	Hygienická služba	1			
49	Ostatní zdravotnická zařízení	-			

Zdravotnictví okresu Opava

97	Průměrná měsíční mzda v Kč (odměň. podle zák. 143/92 Sb.)	
98	Celkem	11 862
99	z toho: lékaři	24 872
100	SZP	11 295
101	Doplňující ukazatele	
102	<i>b</i> Ošetření (vyšetření) v ambulantní péči (bez SVLS)	2 170 508
103	<i>b</i> na 1 obyvatele	11,94
104	Výdaje VZP na 1 standardizovaného pojištěnce	.
105	Zdravotní stav	
106	Pracovní neschopnost	
107	prům. počet nemocensky pojištěných	62 456
108	hlášené případy - absolutně	51 369
109	na 100 pojištěnců	82,25
110	průměrné trvání 1 případu	26,65
111	průměrné % pracovní neschopnosti	6,005
112	Hlášená onemocnění	
113	jiné infekce způsobené salmonelami	
	(A02)	658
114	spála (A38)	188
115	virová encefalitida přen.klíšťaty (A84)	7
116	plané neštovice (B01)	548
117	zarděnky (B06)	15
118	akutní virová hepatitida A (B15)	
119	akutní virová hepatitida B (B16)	2
120	virová hepatitida ostatní (B17-19)	20
121	epidemický zánět průšnic (B26)	1
122	infekční mononukleóza (B27)	67
123	scabies - svrab (B86)	104
124	bakteriální meningitida (G00)	5
125	<i>c</i> syfilis (A50-53)	4
126	<i>c</i> gonokoková infekce (A54)	12
127	<i>d</i> TBC celkem (A15-19)	22
128	z toho: dýchacího ústrojí (A15-16)	19
129	<i>e</i> zhoubné novotvary a nov. in situ (C00-97)(D00-09)	918
130	Sebevraždy (X60-84)	26
131	<i>f</i> Živě narození s vrozenou vadou	28
132	<i>f</i> Počet hlášených vrozených vad	42
133	Počet léčených diabetiků k 31.12.	10 313
134	<i>g</i> Počet žen užívajících antikoncepci k 31.12.	12 688
135	Státní slezská nemocnice, Opava	
136	počet lůžek k 31.12.	684
137	počet hospitalizovaných	19 682
138	prům. obs. lůžka na 1 úvazek lékaře/den	6,2
139	prům. obs. lůžka na 1 SZP u lůžka/den	1,4
140	využití lůžek ve dnech	232,9
141	průměrná ošetrovací doba	8,1
142	náklady na 1 ošetrovací den	2 136
143	Státní nemocnice, Vítkov	
144	počet lůžek k 31.12.	112
145	počet hospitalizovaných	3 238
146	prům. obs. lůžka na 1 úvazek lékaře/den	4,6
147	prům. obs. lůžka na 1 SZP u lůžka/den	1,6
148	využití lůžek ve dnech	201,7
149	průměrná ošetrovací doba	7,4
150	náklady na 1 ošetrovací den	1 307

Zdravotnictví okresu Ostrava - Město

1	Demografie		50	Lékařská péče celkem	
2	Počet obyvatel k 1.7.	321 764	51	Počet obyvatel na 1 lékárnou	6 425
3	z toho : ženy	166 070	52	Farmaceuti (PP)	175,70
4	Počet obyvatel k 31.12.	321 263	53	Farmaceut. laboranti (PP)	171,25
5	z toho: ženy celkem	165 840	54	Počet exped. receptů a poukazů	3 748 586
6	z toho: ženy 15-49 let	82 670	55	^a Tržby za léčiva a PZT na 1 obyvatele	4 314
7	děti (0-14 let)	54 019	56	Lůžka	
8	dorost (15-19 let)	20 801	57	Lůžka v resortu zdrav. celkem	3 226
9	Index stáří	101,1	58	v tom: nemocnice celkem	2 871
10	Mrtvě narození	14	59	na 10 tis. ob. k 31.12.	46
11	Živě narození	2 804	60	z toho: privátní nemocnice	1 474
12	na 1 000 obyvatel	8,7	61	LDN	350
13	Zemřelí do 28 dnů	12	62	léčebny TRN	-
14	na 1 000 živě narozených	4,3	63	psychiatrické léčebny	-
15	Zemřelí do 1 roku	17	64	lázeňské léčebny	-
16	na 1 000 živě narozených	6,1	65	ostatní lůžková zařízení	5
17	Zemřelí celkem	3 257	66	Lékaři (PP)	
18	na 1 000 obyvatel	10,1	67	Lůžková péče celkem	393,39
19	z toho: novotvary	886	68	v tom: nemocnice	383,94
20	nemoci oběhové	1 607	69	LDN	9,00
21	poranění a otravy	238	70	léčebny TRN	-
22	Standardizovaná úmrtnost celkem	937,1	71	psychiatrické léčebny	-
23	z toho: muži	1 269,1	72	lázeňské léčebny	-
24	ženy	712,5	73	ostatní lůžková zařízení	0,45
25	Potraty	1 724	74	Ambulantní péče celkem	985,57
26	na 1 000 žen fertilního věku (15-49 let)	20,8	75	v tom: amb. části nemocnic	334,77
27	z toho: UPT	1 315	76	amb. části ost. lůžkových zařízení	4,06
28	na 1 000 žen fertilního věku	15,8	77	samostatná amb. zařízení celkem	646,74
29	Sňatky	1 564	78	z toho: PL pro dospělé	159,66
30	na 1 000 obyvatel	4,9	79	PL pro děti a dorost	66,41
31	Rozvody	782	80	PL stomatolog	204,60
32	na 1 000 obyvatel	2,4	81	PL gynekolog	41,00
33	Počty zdravotnických zařízení		82	ost. special.(bezSVLS)	149,73
34	Nemocnice	4	83	SVLS	109,07
35	z toho: privátní	1	84	Ostatní zdravotnická zařízení	46,93
36	Léčebny pro dlouhodobě nemocné	2	85	Evidenční počet pracovníků (PP)	
37	Léčebny TRN	-	86	Pracovníci v resortu zdrav. celkem	9 116,05
38	Psychiatrické léčebny	-	87	v tom: lékaři	1 425,89
39	Lázeňské léčebny	-	88	farmaceuti	176,20
40	Ostatní lůžková zařízení	1	89	zdrav. prac. s jiným VŠ vzděl.	-
41	Samostatná ambulantní zařízení	694	90	jiní odborní pracovníci (VŠ, SŠ vč. dentistů)	322,31
42	Kojenecké ústavy a dětské domovy	1	91	SZP	4 184,41
43	Dětská centra a stacionáře	2	92	NZP	317,90
44	Stacionáře pro dospělé	1	93	PZP	684,43
45	Zvláštní zdrav. zařízení - ostatní	7	94	pedagogičtí pracovníci	-
46	Léčebny	50	95	THP	615,76
47	Výdejny léků a PZT	9	96	dělníci a provozní pracovníci	1 389,15
48	Hygienická služba	1			
49	Ostatní zdravotnická zařízení	1			

Zdravotnictví okresu Ostrava - Město

97	Průměrná měsíční mzda v Kč (odměň. podle zák. 143/92 Sb.)	
98	Celkem	11 588
99	z toho: lékaři	21 896
100	SZP	11 380
101	Doplňující ukazatele	
102	<i>b</i> Ošetření (vyšetření) v ambulantní péči (bez SVLS)	5 287 621
103	<i>b</i> na 1 obyvatele	16,43
104	Výdaje VZP na 1 standardizovaného pojištěnce	.
105	Zdravotní stav	
106	Pracovní neschopnost	
107	prům. počet nemocensky pojištěných	189 351
108	hlášené případy - absolutně	149 704
109	na 100 pojištěnců	79,06
110	průměrné trvání 1 případu	30,29
111	průměrné % pracovní neschopnosti	6,561
112	Hlášená onemocnění	
113	jiné infekce způsobené salmonelami	
	(A02)	1 446
114	spála (A38)	112
115	virová encefalitida přen.klíšťaty (A84)	6
116	plané neštovice (B01)	703
117	zarděnky (B06)	
118	akutní virová hepatitida A (B15)	8
119	akutní virová hepatitida B (B16)	13
120	virová hepatitida ostatní (B17-19)	15
121	epidemický zánět příušnic (B26)	
122	infekční mononukleóza (B27)	141
123	scabies - svrab (B86)	231
124	bakteriální meningitida (G00)	13
125	<i>c</i> syfilis (A50-53)	11
126	<i>c</i> gonokoková infekce (A54)	71
127	<i>d</i> TBC celkem (A15-19)	44
128	z toho: dýchacího ústrojí (A15-16)	34
129	<i>e</i> zhoubné novotvary a nov. in situ (C00-97)(D00-09)	1 852
130	Sebevraždy (X60-84)	65
131	<i>f</i> Živě narození s vrozenou vadou	41
132	<i>f</i> Počet hlášených vrozených vad	60
133	Počet léčených diabetiků k 31.12.	23 831
134	<i>g</i> Počet žen užívajících antikoncepci k 31.12.	40 159
135	Městská nemocnice Ostrava - Fifejdy	
136	počet lůžek k 31.12.	855
137	počet hospitalizovaných	24 378
138	prům. obs. lůžka na 1 úvazek lékaře/den	5,9
139	prům. obs. lůžka na 1 SZP u lůžka/den	1,6
140	využití lůžek ve dnech	272,6
141	průměrná ošetrovací doba	9,6
142	náklady na 1 ošetrovací den	1 749
143	Závodní nemocnice Vítkovice	
144	počet lůžek k 31.12.	513
145	počet hospitalizovaných	17 123
146	prům. obs. lůžka na 1 úvazek lékaře/den	6,2
147	prům. obs. lůžka na 1 SZP u lůžka/den	1,6
148	využití lůžek ve dnech	229,3
149	průměrná ošetrovací doba	6,9
150	náklady na 1 ošetrovací den	2 056
151	Nemocnice Ostrava - Jih, s.r.o.	
152	počet lůžek k 31.12.	^
153	počet hospitalizovaných	^
154	prům. obs. lůžka na 1 úvazek lékaře/den	^
155	prům. obs. lůžka na 1 SZP u lůžka/den	^
156	využití lůžek ve dnech	^
157	průměrná ošetrovací doba	^
158	náklady na 1 ošetrovací den	^
159	FN Ostrava - Poruba	
160	počet lůžek k 31.12.	1 397
161	počet hospitalizovaných	41 725
162	prům. obs. lůžka na 1 úvazek lékaře/den	5,0
163	prům. obs. lůžka na 1 SZP u lůžka/den	1,4
164	využití lůžek ve dnech	274,1
165	průměrná ošetrovací doba	9,2
166	náklady na 1 ošetrovací den	2 801

Zdravotnictví okresu Přerov

1	Demografie		50	Lékařská péče celkem	
2	Počet obyvatel k 1.7.	136 813	51	Počet obyvatel na 1 lékárnu	5 694
3	z toho : ženy	70 320	52	Farmaceuti (PP)	58,71
4	Počet obyvatel k 31.12.	136 667	53	Farmaceut. laboranti (PP)	43,59
5	z toho: ženy celkem	70 306	54	Počet exped. receptů a poukazů	1 301 926
6	z toho: ženy 15-49 let	34 509	55	^a Tržby za léčiva a PZT na 1 obyvatele	2 718
7	děti (0-14 let)	23 469	56	Lůžka	
8	dorost (15-19 let)	9 481	57	Lůžka v resortu zdrav. celkem	1 405
9	Index stáří	105,5	58	v tom: nemocnice celkem	531
10	Mrtvě narození	2	59	na 10 tis. ob. k 31.12.	39
11	Živě narození	1 210	60	z toho: privátní nemocnice	174
12	na 1 000 obyvatel	8,8	61	LDN	90
13	Zemřelí do 28 dnů	3	62	léčebny TRN	-
14	na 1 000 živě narozených	2,5	63	psychiatrické léčebny	-
15	Zemřelí do 1 roku	4	64	lázeňské léčebny	784
16	na 1 000 živě narozených	3,3	65	ostatní lůžková zařízení	-
17	Zemřelí celkem	1 405	66	Lékaři (PP)	
18	na 1 000 obyvatel	10,3	67	Lůžková péče celkem	93,77
19	z toho: novotvary	332	68	v tom: nemocnice	76,09
20	nemoci oběhové	744	69	LDN	3,76
21	poranění a otravy	128	70	léčebny TRN	-
22	Standardizovaná úmrtnost celkem	891,1	71	psychiatrické léčebny	-
23	z toho: muži	1 228,2	72	lázeňské léčebny	13,92
24	ženy	649,1	73	ostatní lůžková zařízení	-
25	Potravy	640	74	Ambulantní péče celkem	298,32
26	na 1 000 žen fertilního věku (15-49 let)	18,5	75	v tom: amb. části nemocnic	62,33
27	z toho: UPT	462	76	amb. části ost. lůžkových zařízení	-
28	na 1 000 žen fertilního věku	13,4	77	samostatná amb. zařízení celkem	235,99
29	Sňatky	686	78	z toho: PL pro dospělé	62,20
30	na 1 000 obyvatel	5,0	79	PL pro děti a dorost	28,05
31	Rozvody	322	80	PL stomatolog	73,35
32	na 1 000 obyvatel	2,4	81	PL gynekolog	13,23
33	Počty zdravotnických zařízení		82	ost. special.(bezSVLS)	54,39
34	Nemocnice	2	83	SVLS	26,19
35	z toho: privátní	1	84	Ostatní zdravotnická zařízení	10,00
36	Léčebny pro dlouhodobě nemocné	2	85	Evidenční počet pracovníků (PP)	
37	Léčebny TRN	-	86	Pracovníci v resortu zdrav. celkem	2 440,21
38	Psychiatrické léčebny	-	87	v tom: lékaři	402,09
39	Lázeňské léčebny	1	88	farmaceuti	58,91
40	Ostatní lůžková zařízení	-	89	zdrav. prac. s jiným VŠ vzděl.	-
41	Samostatná ambulantní zařízení	291	90	jíní odborní pracovníci (VŠ, SŠ vč. dentistů)	49,82
42	Kojenecké ústavy a dětské domovy	-	91	SZP	1 053,61
43	Dětská centra a stacionáře	-	92	NZP	97,25
44	Stacionáře pro dospělé	-	93	PZP	139,29
45	Zvláštní zdrav. zařízení - ostatní	8	94	pedagogičtí pracovníci	-
46	Léčebny	24	95	THP	171,30
47	Výdejny léků a PZT	2	96	dělníci a provozní pracovníci	467,94
48	Hygienická služba	1			
49	Ostatní zdravotnická zařízení	2			

Zdravotnictví okresu Přerov

97	Průměrná měsíční mzda v Kč (odměň. podle zák. 143/92 Sb.)	
98	Celkem	12 493
99	z toho: lékaři	24 399
100	SZP	11 516
101	Doplňující ukazatele	
102	<i>b</i> Ošetření (vyšetření) v ambulantní péči (bez SVLS)	1 946 774
103	<i>b</i> na 1 obyvatele	14,23
104	Výdaje VZP na 1 standardizovaného pojištěnce	.
105	Zdravotní stav	
106	Pracovní neschopnost	
107	prům. počet nemocensky pojištěných	46 212
108	hlášené případy - absolutně	40 193
109	na 100 pojištěnců	86,98
110	průměrné trvání 1 případu	26,24
111	průměrné % pracovní neschopnosti	6,252
112	Hlášená onemocnění	
113	jiné infekce způsobené salmonelami	
	(A02)	1 027
114	spála (A38)	173
115	virová encefalitida přen.klíšťaty (A84)	7
116	plané neštovice (B01)	565
117	zarděnky (B06)	
118	akutní virová hepatitida A (B15)	10
119	akutní virová hepatitida B (B16)	9
120	virová hepatitida ostatní (B17-19)	2
121	epidemický zánět průšnic (B26)	
122	infekční mononukleóza (B27)	30
123	scabies - svrab (B86)	123
124	bakteriální meningitida (G00)	3
125	<i>c</i> syfilis (A50-53)	2
126	<i>c</i> gonokoková infekce (A54)	3
127	<i>d</i> TBC celkem (A15-19)	16
128	z toho: dýchacího ústrojí (A15-16)	9
129	<i>e</i> zhoubné novotvary a nov. in situ (C00-97)(D00-09)	842
130	Sebevraždy (X60-84)	28
131	<i>f</i> Živě narození s vrozenou vadou	32
132	<i>f</i> Počet hlášených vrozených vad	34
133	Počet léčených diabetiků k 31.12.	7 515
134	<i>g</i> Počet žen užívajících antikoncepci k 31.12.	11 477
135	Nemocnice s poliklinikou Přerov	
136	počet lůžek k 31.12.	357
137	počet hospitalizovaných	14 230
138	prům. obs. lůžka na 1 úvazek lékaře/den	5,5
139	prům. obs. lůžka na 1 SZP u lůžka/den	1,6
140	využití lůžek ve dnech	259,5
141	průměrná ošetrovací doba	6,5
142	náklady na 1 ošetrovací den	2 227
143	Nemocnice Hranice a.s., Hranice	
144	počet lůžek k 31.12.	174
145	počet hospitalizovaných	8 678
146	prům. obs. lůžka na 1 úvazek lékaře/den	4,1
147	prům. obs. lůžka na 1 SZP u lůžka/den	1,3
148	využití lůžek ve dnech	258,4
149	průměrná ošetrovací doba	5,2
150	náklady na 1 ošetrovací den	2 379

Zdravotnictví okresu Šumperk

1	Demografie		50	Lékařská péče celkem	
2	Počet obyvatel k 1.7.	127 261	51	Počet obyvatel na 1 lékárnu	6 050
3	z toho : ženy	64 832	52	Farmaceuti (PP)	41,36
4	Počet obyvatel k 31.12.	127 055	53	Farmaceut. laboranti (PP)	26,77
5	z toho: ženy celkem	64 698	54	Počet exped. receptů a poukazů	1 028 731
6	z toho: ženy 15-49 let	32 592	55	^a Tržby za léčiva a PZT na 1 obyvatele	2 544
7	děti (0-14 let)	22 241	56	Lůžka	
8	dorost (15-19 let)	8 941	57	Lůžka v resortu zdrav. celkem	1 117
9	Index stáří	97,6	58	v tom: nemocnice celkem	649
10	Mrtvě narození	4	59	na 10 tis. ob. k 31.12.	51
11	Živě narození	1 086	60	z toho: privátní nemocnice	649
12	na 1 000 obyvatel	8,5	61	LDN	-
13	Zemřelí do 28 dnů	5	62	léčebny TRN	-
14	na 1 000 živě narozených	4,6	63	psychiatrické léčebny	-
15	Zemřelí do 1 roku	8	64	lázeňské léčebny	468
16	na 1 000 živě narozených	7,4	65	ostatní lůžková zařízení	-
17	Zemřelí celkem	1 153	66	Lékaři (PP)	
18	na 1 000 obyvatel	9,1	67	Lůžková péče celkem	68,31
19	z toho: novotvary	296	68	v tom: nemocnice	62,19
20	nemoci oběhové	645	69	LDN	-
21	poranění a otravy	84	70	léčebny TRN	-
22	Standardizovaná úmrtnost celkem	824,1	71	psychiatrické léčebny	-
23	z toho: muži	1 071,0	72	lázeňské léčebny	6,12
24	ženy	637,0	73	ostatní lůžková zařízení	-
25	Potraty	610	74	Ambulantní péče celkem	266,54
26	na 1 000 žen fertilního věku (15-49 let)	18,4	75	v tom: amb. části nemocnic	51,76
27	z toho: UPT	471	76	amb. části ost. lůžkových zařízení	-
28	na 1 000 žen fertilního věku	14,4	77	samostatná amb. zařízení celkem	214,78
29	Sňatky	585	78	z toho: PL pro dospělé	61,67
30	na 1 000 obyvatel	4,6	79	PL pro děti a dorost	27,20
31	Rozvody	268	80	PL stomatolog	61,24
32	na 1 000 obyvatel	2,1	81	PL gynekolog	13,15
33	Počty zdravotnických zařízení		82	ost. special.(bezSVLS)	46,42
34	Nemocnice	3	83	SVLS	17,55
35	z toho: privátní	3	84	Ostatní zdravotnická zařízení	14,26
36	Léčebny pro dlouhodobě nemocné	-	85	Evidenční počet pracovníků (PP)	
37	Léčebny TRN	-	86	Pracovníci v resortu zdrav. celkem	2 202,07
38	Psychiatrické léčebny	-	87	v tom: lékaři	349,11
39	Lázeňské léčebny	2	88	farmaceuti	41,36
40	Ostatní lůžková zařízení	-	89	zdrav. prac. s jiným VŠ vzděl.	1,00
41	Samostatná ambulantní zařízení	292	90	jiní odborní pracovníci (VŠ, SŠ vč. dentistů)	46,07
42	Kojenecké ústavy a dětské domovy	2	91	SZP	982,29
43	Dětská centra a stacionáře	-	92	NZP	62,80
44	Stacionáře pro dospělé	-	93	PZP	181,70
45	Zvláštní zdrav. zařízení - ostatní	4	94	pedagogičtí pracovníci	-
46	Lékařny	21	95	THP	147,47
47	Výdejny léků a PZT	1	96	dělníci a provozní pracovníci	390,27
48	Hygienická služba	1			
49	Ostatní zdravotnická zařízení	5			

Zdravotnictví okresu Šumperk

97	Průměrná měsíční mzda v Kč (odměň. podle zák. 143/92 Sb.)	
98	Celkem	13 312
99	z toho: lékaři	26 428
100	SZP	12 074
101	Doplňující ukazatele	
102	<i>b</i> Ošetření (vyšetření) v ambulantní péči (bez SVLS)	1 787 193
103	<i>b</i> na 1 obyvatele	14,04
104	Výdaje VZP na 1 standardizovaného pojištěnce	.
105	Zdravotní stav	
106	Pracovní neschopnost	
107	prům. počet nemocensky pojištěných	47 122
108	hlášené případy - absolutně	45 301
109	na 100 pojištěnců	96,14
110	průměrné trvání 1 případu	27,57
111	průměrné % pracovní neschopnosti	7,262
112	Hlášená onemocnění	
113	jiné infekce způsobené salmonelami	
	(A02)	296
114	spála (A38)	19
115	virová encefalitida přen.klíšťaty (A84)	7
116	plané neštovice (B01)	504
117	zarděnky (B06)	
118	akutní virová hepatitida A (B15)	13
119	akutní virová hepatitida B (B16)	3
120	virová hepatitida ostatní (B17-19)	5
121	epidemický zánět průdušnic (B26)	2
122	infekční mononukleóza (B27)	51
123	scabies - svrab (B86)	135
124	bakteriální meningitida (G00)	3
125	<i>c</i> syfilis (A50-53)	2
126	<i>c</i> gonokoková infekce (A54)	19
127	<i>d</i> TBC celkem (A15-19)	12
128	z toho: dýchacího ústrojí (A15-16)	10
129	<i>e</i> zhoubné novotvary a nov. in situ (C00-97)(D00-09)	709
130	Sebevraždy (X60-84)	19
131	<i>f</i> Živě narození s vrozenou vadou	43
132	<i>f</i> Počet hlášených vrozených vad	62
133	Počet léčených diabetiků k 31.12.	7 890
134	<i>g</i> Počet žen užívajících antikoncepci k 31.12.	15 757
135	Nemocnice Šumperk s.r.o., Šumperk	
136	počet lůžek k 31.12.	522
137	počet hospitalizovaných	17 098
138	prům. obs. lůžka na 1 úvazek lékaře/den	6,5
139	prům. obs. lůžka na 1 SZP u lůžka/den	1,7
140	využití lůžek ve dnech	240,9
141	průměrná ošetrovací doba	7,4
142	náklady na 1 ošetrovací den	2 419
143	M - VIA NOVA, s.r.o., - nemocnice Zábřeh	
144	počet lůžek k 31.12.	61
145	počet hospitalizovaných	2 354
146	prům. obs. lůžka na 1 úvazek lékaře/den	10,8
147	prům. obs. lůžka na 1 SZP u lůžka/den	2,0
148	využití lůžek ve dnech	242,0
149	průměrná ošetrovací doba	6,3
150	náklady na 1 ošetrovací den	985
151	Nemocnice Zábřeh	
152	počet lůžek k 31.12.	66
153	počet hospitalizovaných	1 619
154	prům. obs. lůžka na 1 úvazek lékaře/den	9,7
155	prům. obs. lůžka na 1 SZP u lůžka/den	2,5
156	využití lůžek ve dnech	245,6
157	průměrná ošetrovací doba	10,0
158	náklady na 1 ošetrovací den	1 016

Zdravotnictví okresu Vsetín

1	Demografie		50	Lékařská péče celkem	
2	Počet obyvatel k 1.7.	148 156	51	Počet obyvatel na 1 lékárnou	7 411
3	z toho : ženy	75 551	52	Farmaceuti (PP)	66,48
4	Počet obyvatel k 31.12.	148 227	53	Farmaceut. laboranti (PP)	52,83
5	z toho: ženy celkem	75 581	54	Počet exped. receptů a poukazů	1 159 307
6	z toho: ženy 15-49 let	37 828	55	^a Tržby za léčiva a PZT na 1 obyvatele	2 830
7	děti (0-14 let)	26 152	56	Lůžka	
8	dorost (15-19 let)	10 559	57	Lůžka v resortu zdrav. celkem	1 006
9	Index stáří	96,6	58	v tom: nemocnice celkem	755
10	Mrtvě narození	2	59	na 10 tis. ob. k 31.12.	51
11	Živě narození	1 393	60	z toho: privátní nemocnice	344
12	na 1 000 obyvatel	9,4	61	LDN	150
13	Zemřelí do 28 dnů	3	62	léčebny TRN	-
14	na 1 000 živě narozených	2,2	63	psychiatrické léčebny	50
15	Zemřelí do 1 roku	4	64	lázeňské léčebny	-
16	na 1 000 živě narozených	2,9	65	ostatní lůžková zařízení	51
17	Zemřelí celkem	1 436	66	Lékaři (PP)	
18	na 1 000 obyvatel	9,7	67	Lůžková péče celkem	81,22
19	z toho: novotvary	349	68	v tom: nemocnice	73,56
20	nemoci oběhové	791	69	LDN	2,50
21	poranění a otravy	133	70	léčebny TRN	-
22	Standardizovaná úmrtnost celkem	901,2	71	psychiatrické léčebny	0,80
23	z toho: muži	1 224,8	72	lázeňské léčebny	-
24	ženy	660,6	73	ostatní lůžková zařízení	4,36
25	Potraty	648	74	Ambulantní péče celkem	303,55
26	na 1 000 žen fertilního věku (15-49 let)	17,1	75	v tom: amb. části nemocnic	62,16
27	z toho: UPT	436	76	amb. části ost. lůžkových zařízení	3,44
28	na 1 000 žen fertilního věku	11,5	77	samostatná amb. zařízení celkem	237,95
29	Sňatky	714	78	z toho: PL pro dospělé	60,81
30	na 1 000 obyvatel	4,8	79	PL pro děti a dorost	30,80
31	Rozvody	265	80	PL stomatolog	84,16
32	na 1 000 obyvatel	1,8	81	PL gynekolog	12,74
33	Počty zdravotnických zařízení		82	ost. special.(bezSVLS)	47,04
34	Nemocnice	2	83	SVLS	25,84
35	z toho: privátní	-	84	Ostatní zdravotnická zařízení	9,71
36	Léčebny pro dlouhodobě nemocné	2	85	Evidenční počet pracovníků (PP)	
37	Léčebny TRN	-	86	Pracovníci v resortu zdrav. celkem	2 406,64
38	Psychiatrické léčebny	1	87	v tom: lékaři	394,48
39	Lázeňské léčebny	-	88	farmaceuti	67,04
40	Ostatní lůžková zařízení	3	89	zdrav. prac. s jiným VŠ vzděl.	-
41	Samostatná ambulantní zařízení	278	90	jiní odborní pracovníci (VŠ, SŠ vč. dentistů)	41,62
42	Kojenecké ústavy a dětské domovy	1	91	SZP	1 229,71
43	Dětská centra a stacionáře	1	92	NZP	84,71
44	Stacionáře pro dospělé	1	93	PZP	118,81
45	Zvláštní zdrav. zařízení - ostatní	3	94	pedagogičtí pracovníci	-
46	Lékařny	20	95	THP	127,92
47	Výdejny léků a PZT	2	96	dělníci a provozní pracovníci	342,35
48	Hygienická služba	1			
49	Ostatní zdravotnická zařízení	-			

Zdravotnictví okresu Vsetín

97	Průměrná měsíční mzda v Kč (odměň. podle zák. 143/92 Sb.)	
98	Celkem	12 149
99	z toho: lékaři	25 348
100	SZP	11 515
101	Doplňující ukazatele	
102	<i>b</i> Ošetření (vyšetření) v ambulantní péči (bez SVLS)	2 025 101
103	<i>b</i> na 1 obyvatele	13,67
104	Výdaje VZP na 1 standardizovaného pojištěnce	.
105	Zdravotní stav	
106	Pracovní neschopnost	
107	prům. počet nemocensky pojištěných	57 572
108	hlášené případy - absolutně	47 264
109	na 100 pojištěnců	82,10
110	průměrné trvání 1 případu	33,57
111	průměrné % pracovní neschopnosti	7,550
112	Hlášená onemocnění	
113	jiné infekce způsobené salmonelami	
	(A02)	642
114	spála (A38)	151
115	virová encefalitida přen.klíšťaty (A84)	22
116	plané neštovice (B01)	391
117	zarděnky (B06)	15
118	akutní virová hepatitida A (B15)	79
119	akutní virová hepatitida B (B16)	3
120	virová hepatitida ostatní (B17-19)	3
121	epidemický zánět průšnic (B26)	
122	infekční mononukleóza (B27)	54
123	scabies - svrab (B86)	39
124	bakteriální meningitida (G00)	2
125	<i>c</i> syfilis (A50-53)	2
126	<i>c</i> gonokoková infekce (A54)	2
127	<i>d</i> TBC celkem (A15-19)	13
128	z toho: dýchacího ústrojí (A15-16)	11
129	<i>e</i> zhoubné novotvary a nov. in situ (C00-97)(D00-09)	753
130	Sebevraždy (X60-84)	21
131	<i>f</i> Živě narození s vrozenou vadou	28
132	<i>f</i> Počet hlášených vrozených vad	40
133	Počet léčených diabetiků k 31.12.	9 763
134	<i>g</i> Počet žen užívajících antikoncepci k 31.12.	10 823
135	Okresní nemocnice Vsetín	
136	počet lůžek k 31.12.	411
137	počet hospitalizovaných	13 144
138	prům. obs. lůžka na 1 úvazek lékaře/den	5,8
139	prům. obs. lůžka na 1 SZP u lůžka/den	1,5
140	využití lůžek ve dnech	218,5
141	průměrná ošetrovací doba	6,9
142	náklady na 1 ošetrovací den	2 442
143	Městská nemocnice, Valašské Meziříčí	
144	počet lůžek k 31.12.	344
145	počet hospitalizovaných	8 133
146	prům. obs. lůžka na 1 úvazek lékaře/den	7,3
147	prům. obs. lůžka na 1 SZP u lůžka/den	1,6
148	využití lůžek ve dnech	236,7
149	průměrná ošetrovací doba	10,0
150	náklady na 1 ošetrovací den	1 590

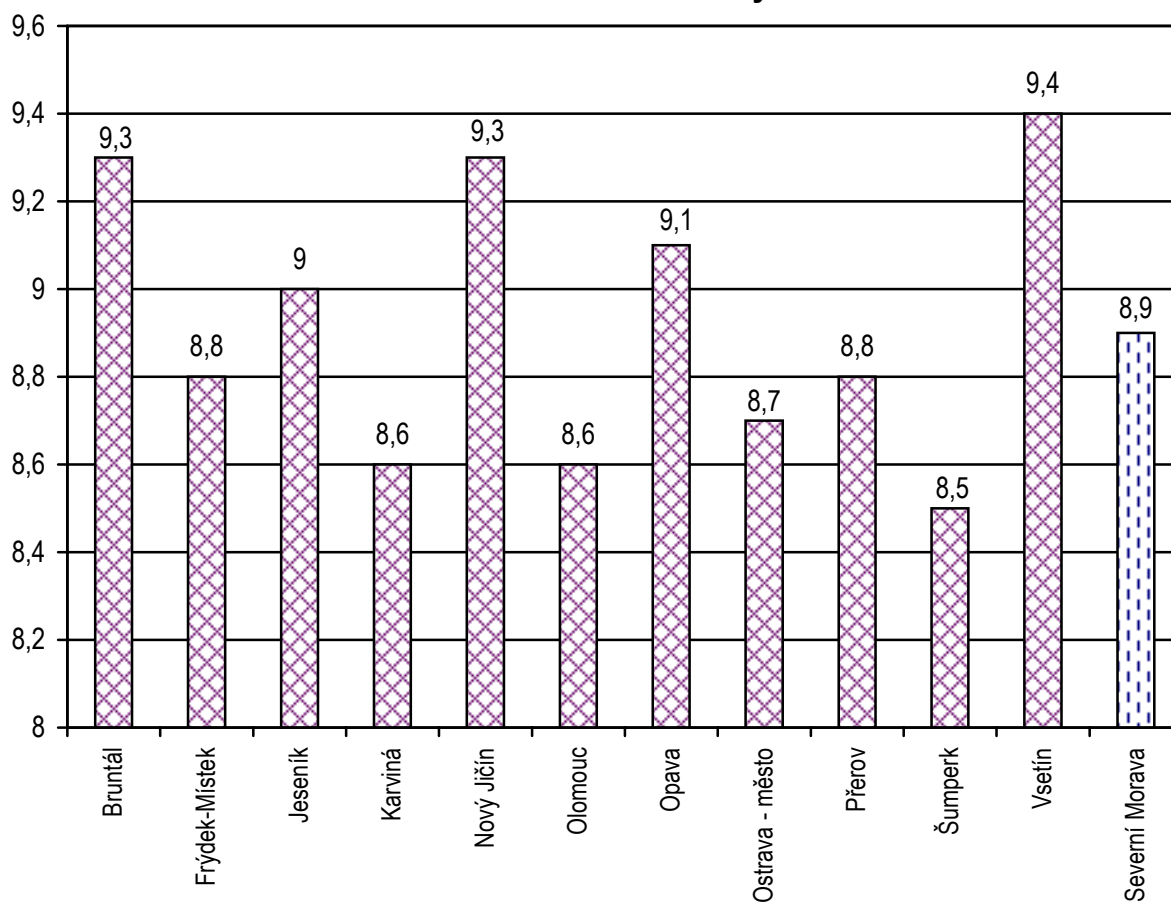
Organizace řízené MZ

1	Demografie		50	Lékařská péče celkem	
2	Počet obyvatel k 1.7.		51	Počet obyvatel na 1 lékárnu	x
3	z toho : ženy		52	Farmaceuti (PP)	26,97
4	Počet obyvatel k 31.12.		53	Farmaceut. laboranti (PP)	21,76
5	z toho: ženy celkem		54	Počet exped. receptů a poukazů	329 593
6	z toho: ženy 15-49 let		55	^a Tržby za léčiva a PZT na 1 obyvatele	x
7	děti (0-14 let)		56	Lůžka	
8	dorost (15-19 let)		57	Lůžka v resortu zdrav. celkem	7 340
9	Index stáří		58	v tom: nemocnice celkem	2 918
10	Mrtvě narození		59	na 10 tis. ob. k 31.12.	x
11	Živě narození		60	z toho: privátní nemocnice	-
12	na 1 000 obyvatel		61	LDN	160
13	Zemřelí do 28 dnů		62	léčebny TRN	-
14	na 1 000 živě narozených		63	psychiatrické léčebny	1 638
15	Zemřelí do 1 roku		64	lázeňské léčebny	2 251
16	na 1 000 živě narozených		65	ostatní lůžková zařízení	373
17	Zemřelí celkem		66	Lékaři (PP)	
18	na 1 000 obyvatel		67	Lůžková péče celkem	571,32
19	z toho: novotvary		68	v tom: nemocnice	444,18
20	nemoci oběhové		69	LDN	4,00
21	poranění a otravy		70	léčebny TRN	-
22	Standardizovaná úmrtnost celkem		71	psychiatrické léčebny	69,73
23	z toho: muži		72	lázeňské léčebny	39,12
24	ženy		73	ostatní lůžková zařízení	14,29
25	Potraty		74	Ambulantní péče celkem	351,95
26	na 1 000 žen fertilního věku (15-49 let)		75	v tom: amb. části nemocnic	342,95
27	z toho: UPT		76	amb. části ost. lůžkových zařízení	1,00
28	na 1 000 žen fertilního věku		77	samostatná amb. zařízení celkem	8,00
29	Sňatky		78	z toho: PL pro dospělé	9,00
30	na 1 000 obyvatel		79	PL pro děti a dorost	1,00
31	Rozvody		80	PL stomatolog	3,00
32	na 1 000 obyvatel		81	PL gynekolog	-
33	Počty zdravotnických zařízení		82	ost. special.(bezSVLS)	-
34	Nemocnice	2	83	SVLS	107,13
35	z toho: privátní	-	84	Ostatní zdravotnická zařízení	43,56
36	Léčebny pro dlouhodobě nemocné	1	85	Evidenční počet pracovníků (PP)	
37	Léčebny TRN	-	86	Pracovníci v resortu zdrav. celkem	9 317,25
38	Psychiatrické léčebny	2	87	v tom: lékaři	966,83
39	Lázeňské léčebny	4	88	farmaceuti	30,47
40	Ostatní lůžková zařízení	3	89	zdrav. prac. s jiným VŠ vzděl.	-
41	Samostatná ambulantní zařízení	1	90	jiní odborní pracovníci (VŠ, SŠ vč. dentistů)	284,84
42	Kojenecké ústavy a dětské domovy	-	91	SZP	4 023,06
43	Dětská centra a stacionáře	1	92	NZP	279,38
44	Stacionáře pro dospělé	-	93	PZP	909,95
45	Zvláštní zdrav. zařízení - ostatní	2	94	pedagogičtí pracovníci	-
46	Léčárny	2	95	THP	773,77
47	Výdejny léků a PZT	-	96	dělníci a provozní pracovníci	2 048,95
48	Hygienická služba	1			
49	Ostatní zdravotnická zařízení	-			

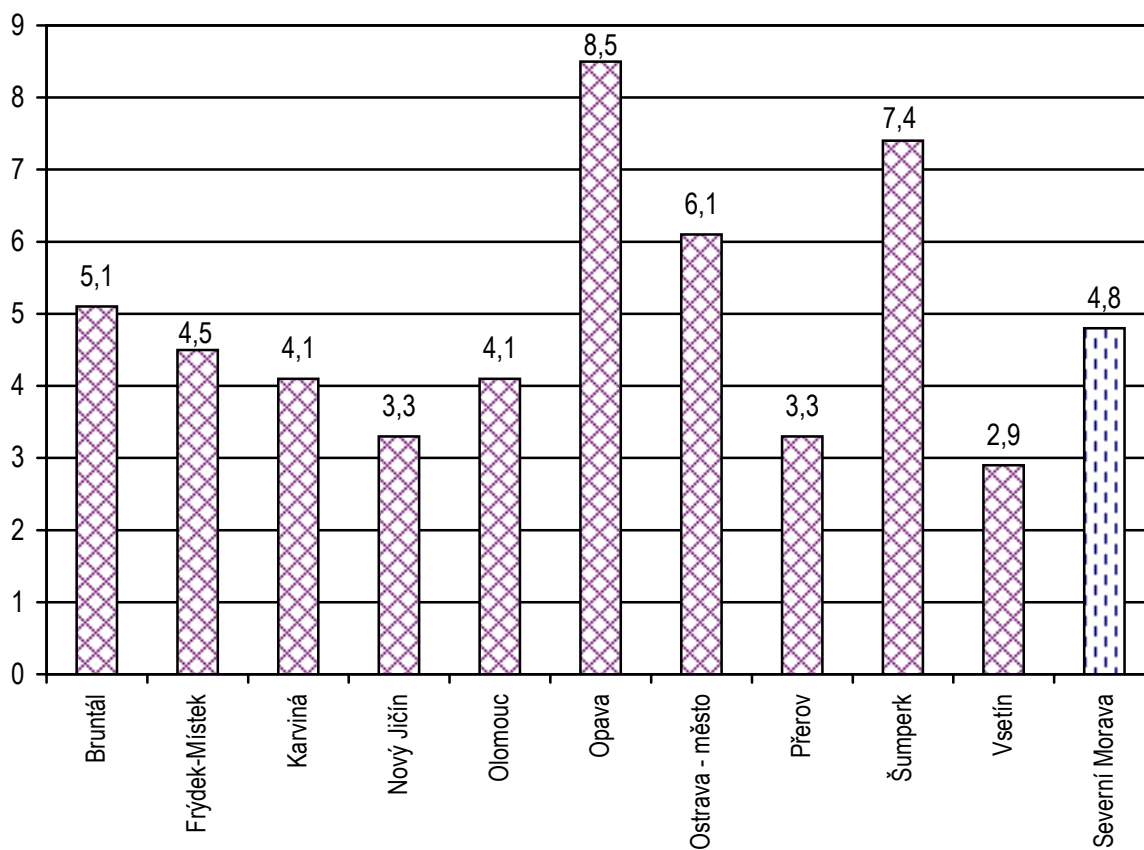
Organizace řízené MZ

97	Průměrná měsíční mzda v Kč (odměň. podle zák. 143/92 Sb.)	
98	Celkem	12 710
99	z toho: lékaři	25 469
100	SZP	12 149
101	Doplňující ukazatele	
102	<i>b</i> Ošetření (vyšetření) v ambulantní péči (bez SVLS)	1 154 125
103	<i>b</i> na 1 obyvatele	x
104	Výdaje VZP na 1 standardizovaného pojištěnce	.
105	Zdravotní stav	
106	Pracovní neschopnost	
107	prům. počet nemocensky pojištěných	
108	hlášené případy - absolutně	
109	na 100 pojištěnců	
110	průměrné trvání 1 případu	
111	průměrné % pracovní neschopnosti	
112	Hlášená onemocnění	
113	jiné infekce způsobené salmonelami	
	(A02)	
114	spála	(A38)
115	virová encefalitida přen.klíšťaty	(A84)
116	plané neštovice	(B01)
117	zarděnky	(B06)
118	akutní virová hepatitida A	(B15)
119	akutní virová hepatitida B	(B16)
120	virová hepatitida ostatní	(B17-19)
121	epidemický zánět průšnic	(B26)
122	infekční mononukleóza	(B27)
123	scabies - svrab	(B86)
124	bakteriální meningitida	(G00)
125	<i>c</i> syfilis	(A50-53)
126	<i>c</i> gonokoková infekce	(A54)
127	<i>d</i> TBC celkem	(A15-19)
128	z toho: dýchacího ústrojí	(A15-16)
129	<i>e</i> zhoubné novotvary a nov. in situ	(C00-97)(D00-09)
130	Sebevraždy	(X60-84)
131	<i>f</i> Živě narození s vrozenou vadou	
132	<i>f</i> Počet hlášených vrozených vad	
133	Počet léčených diabetiků k 31.12.	3 612
134	<i>g</i> Počet žen užívajících antikoncepci k 31.12.	3 555
135	FN Olomouc	
136	počet lůžek k 31.12.	1 521
137	počet hospitalizovaných	40 200
138	prům. obs. lůžka na 1 úvazek lékaře/den	4,4
139	prům. obs. lůžka na 1 SZP u lůžka/den	1,4
140	využití lůžek ve dnech	244,7
141	průměrná ošetrovací doba	9,3
142	náklady na 1 ošetrovací den	4 088
143	FN s poliklinikou, Ostrava - Poruba	
144	počet lůžek k 31.12.	1 397
145	počet hospitalizovaných	41 725
146	prům. obs. lůžka na 1 úvazek lékaře/den	5,0
147	prům. obs. lůžka na 1 SZP u lůžka/den	1,4
148	využití lůžek ve dnech	274,1
149	průměrná ošetrovací doba	9,2
150	náklady na 1 ošetrovací den	^

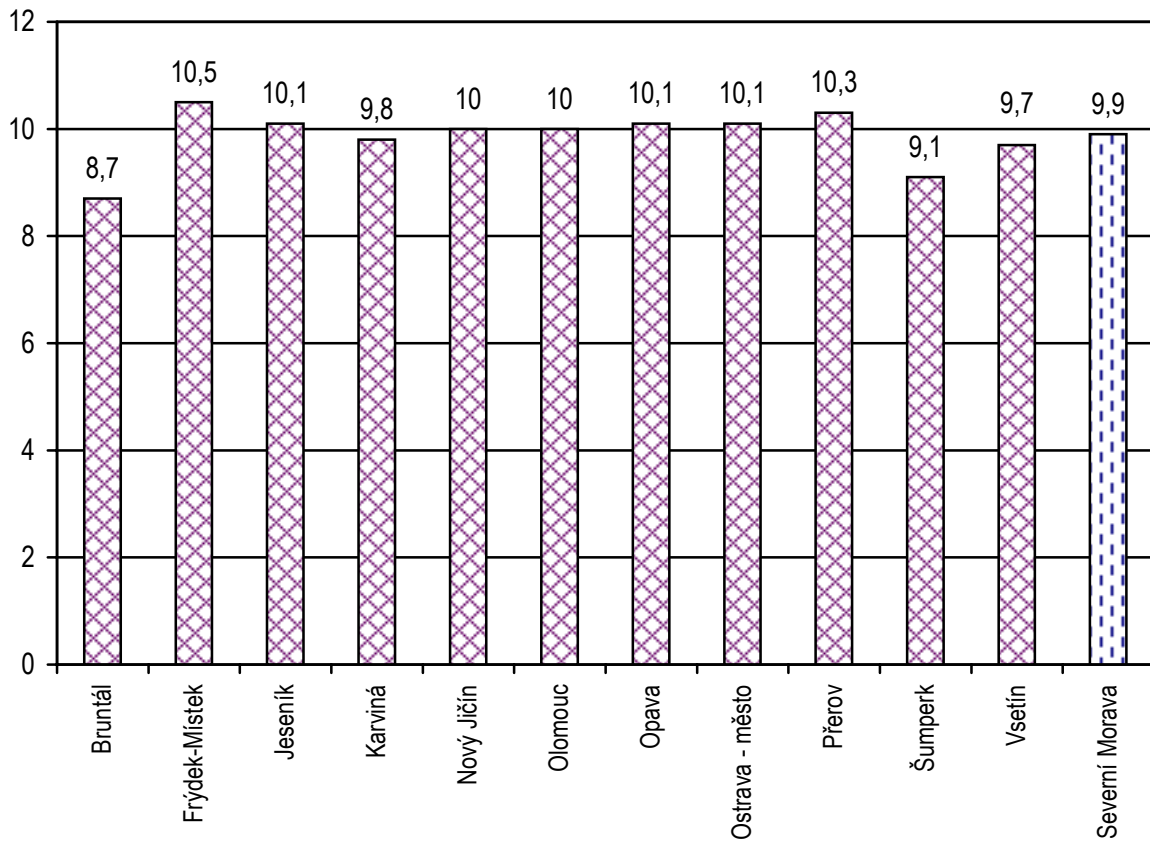
Živě narození na 1 000 obyvatel



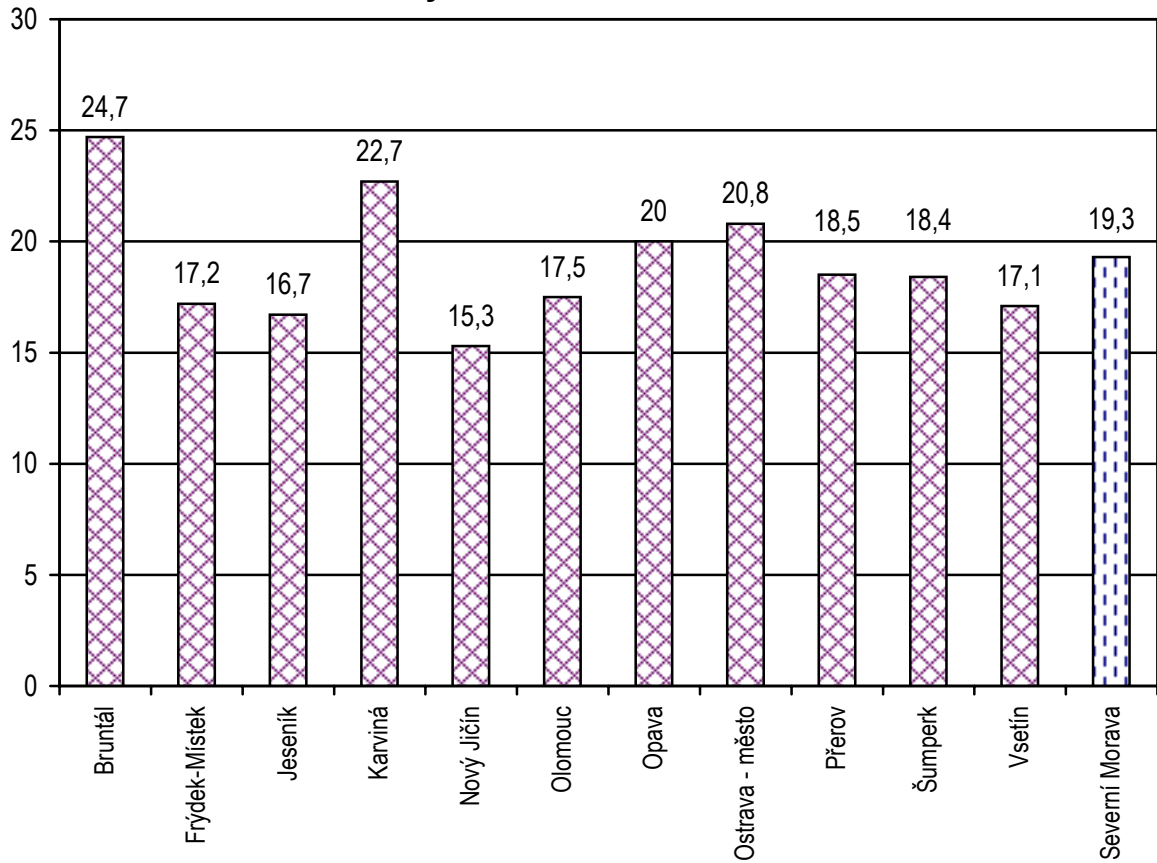
Kojenecká úmrtnost na 1 000 živě narozených



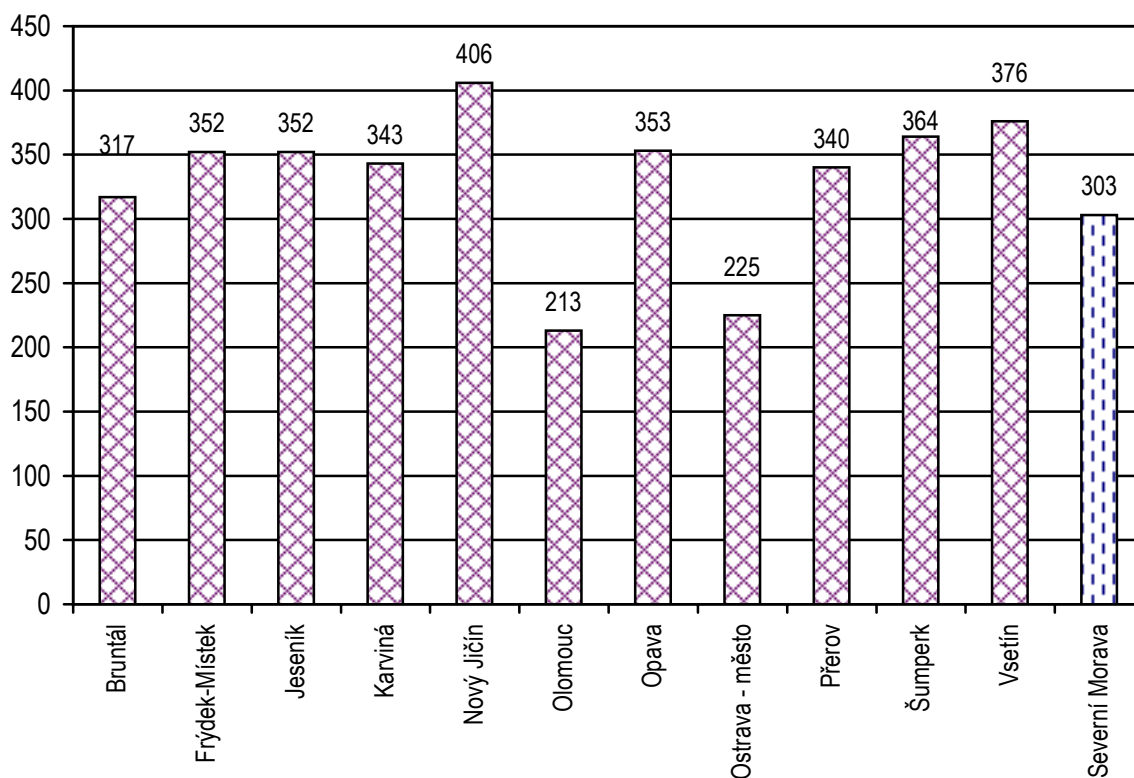
Zemřelí celkem na 1 000 obyvatel



Potravy na 1 000 žen fertilního věku

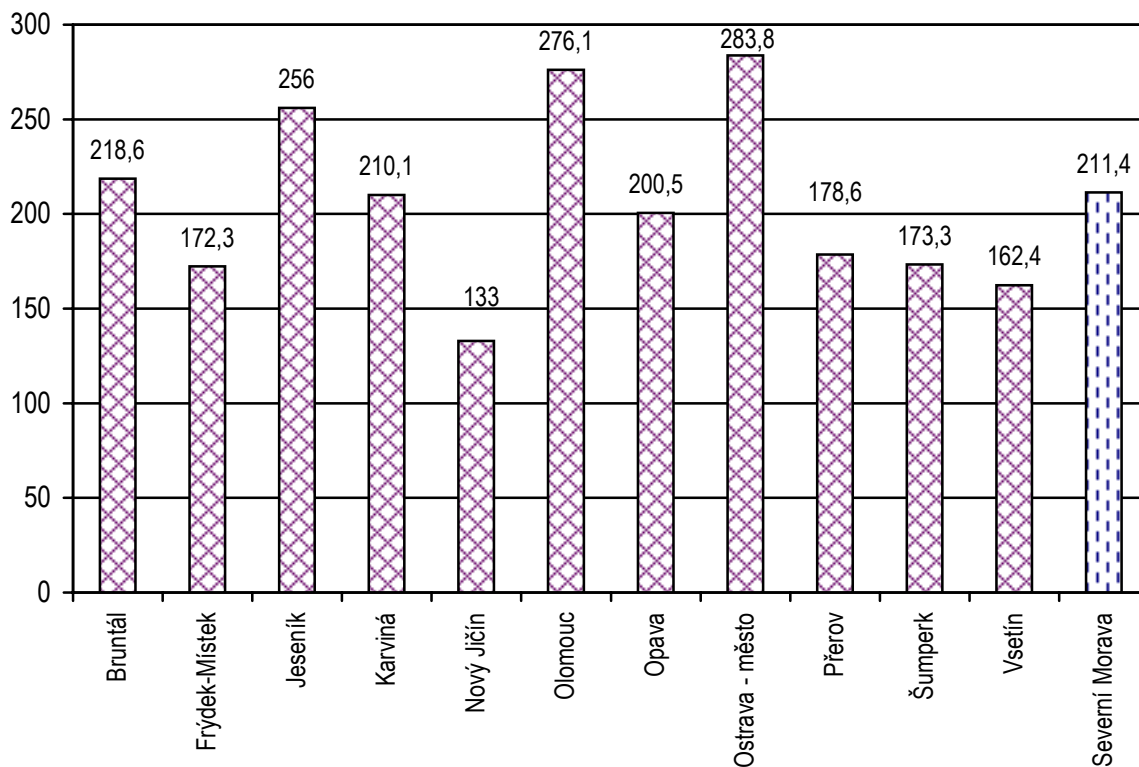


Počet obyvatel na 1 lékaře (přepočtený počet)



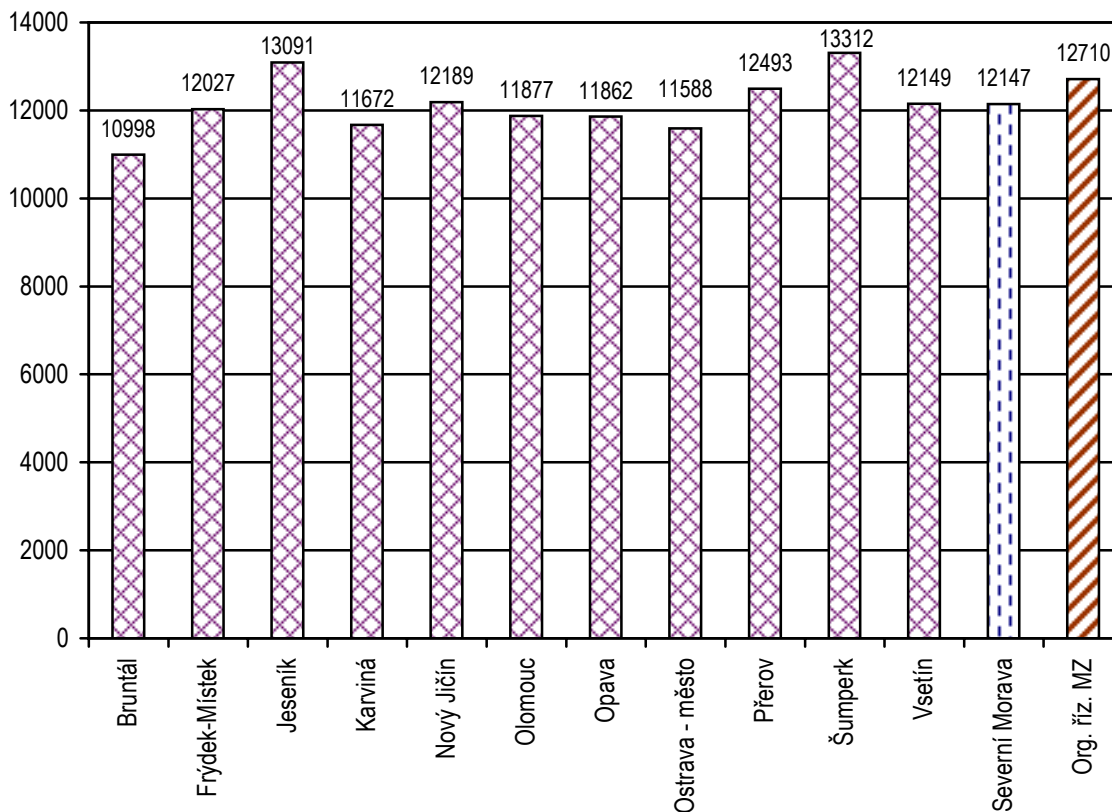
Lékaři (PP) organizací říz. MZ jsou započteni dle sídla zařízení

Evidenční počet pracovníků ve zdravotnictví (přepočtený počet) na 10 000 obyvatel

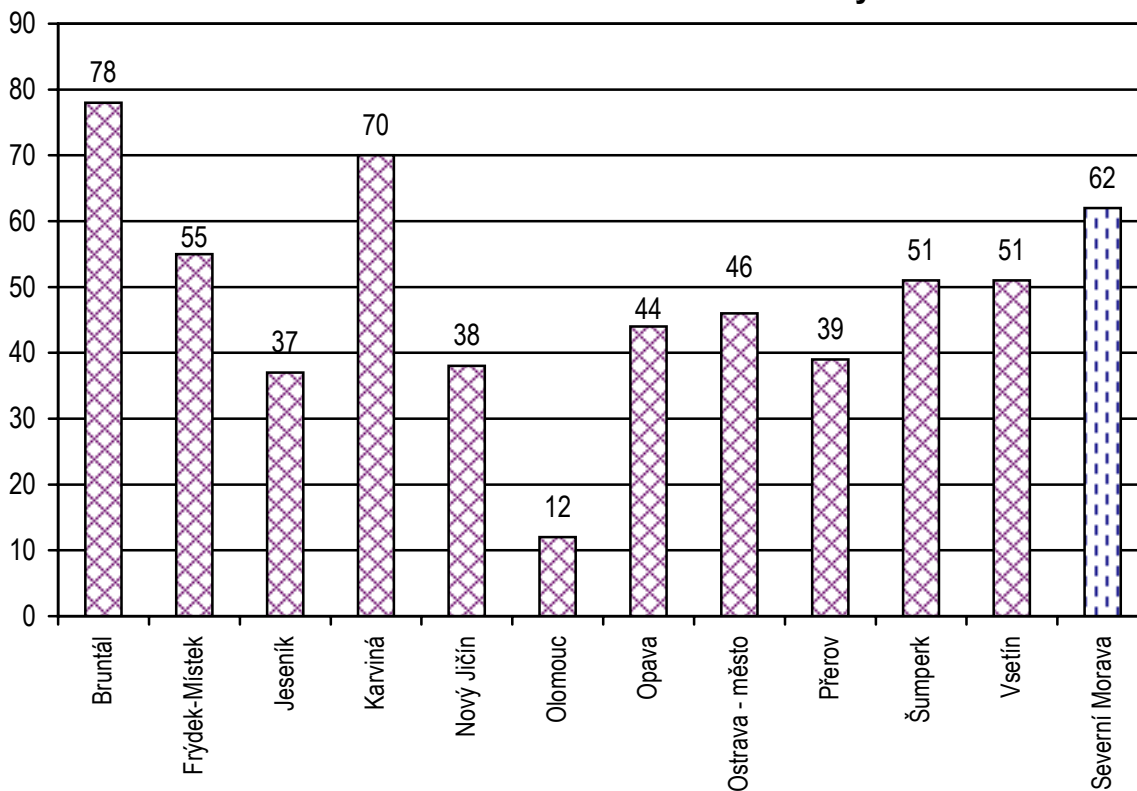


Pracovníci (PP) organizací říz. MZ jsou započteni dle sídla zařízení

**Průměrná měsíční mzda celkem
(za org. odměňované dle zák. 143/92 Sb.)**

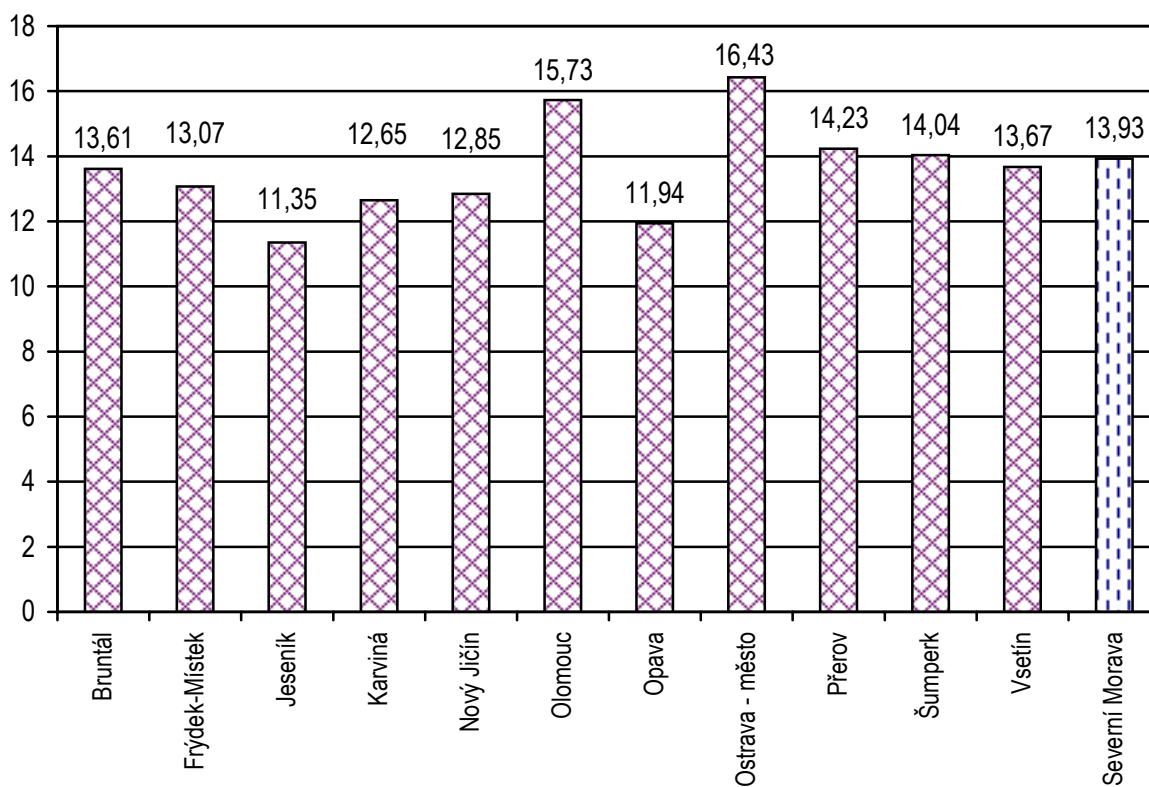


Počet lůžek v nemocnicích na 10 000 obyvatel



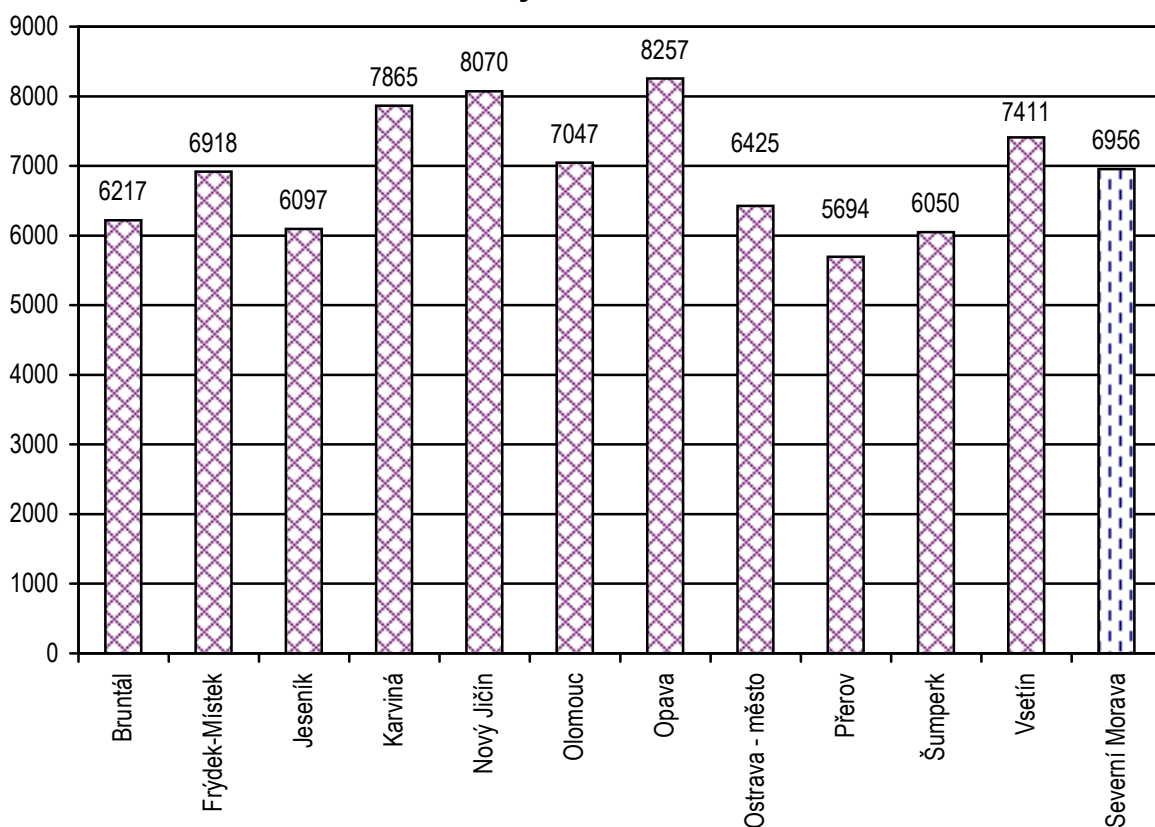
Pozn. Ostrava a Olomouc včetně FN

Počet ošetření na 1 obyvatele



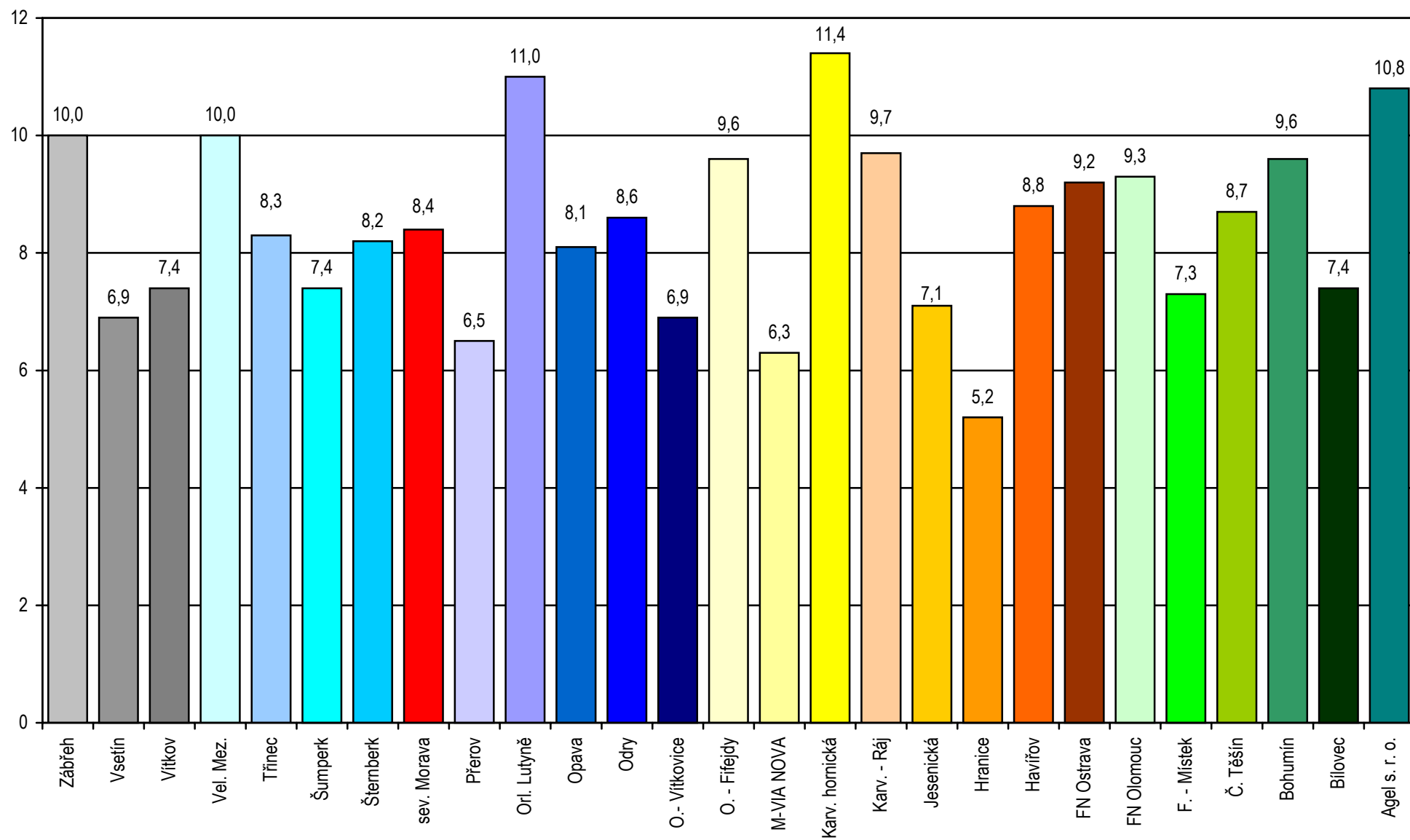
Pozn. Ostrava a Olomouc včetně FN

Počet obyvatel na 1 lékárnu



Pozn. Ostrava a Olomouc včetně FN

Průměrná ošetrovací doba v nemocnicích



Zkratky

LDN	léčebna pro dlouhodobě nemocné
LSPP	lékařská služba první pomoci
NZP	nižší zdravotničtí pracovníci
PL	praktický lékař
PP	přepočtený počet
PZP	pomocní zdravotničtí pracovníci
PZT	prostředky zdravotní techniky
SVLS	společné vyšetřovací a léčebné složky
SZP	střední zdravotničtí pracovníci
THP	technicko - hospodářští pracovníci
TBC	tuberkulóza
TRN	TBC + respirační nemoci
UPT	umělé přerušení těhotenství
VZP	Všeobecná zdravotní pojišťovna

Definice pojmů

Index stáří: počet osob ve věku 60-ti let a více na 100 osob ve věku 0 - 14 let (k 31.12.)

Úmrtnost:

standardizovaná - úmrtnost teoretické evropské populace („evropského standardu“) vypočtená z jednotlivých specifických úmrtností konkrétní populace

kojenecká - počet zemřelých do 1 roku věku na 1 000 živě narozených

novorozenecká - počet zemřelých do 28 dnů věku na 1 000 živě narozených.

Průměrné procento pracovní neschopnosti - podíl kalendářních dnů pracovní neschopnosti na celkovém kalendářním fondu ve sledovaném období.

Přepočtený počet pracovníků - součet úvazků jednotlivých pracovníků zdravotnických zařízení, přepočtený podle délky plné týdenní pracovní doby, stanovené pro dané zařízení či pracoviště. Obvyklá délka pracovní doby je 42,5 hodin týdně, dále to může být 36 hodin (např. rtg. pracoviště), 40 hodin (např. sestry v třísměnném provozu), 41 hodin nebo 42 hodin týdně.

Evidenční počet pracovníků - počet pracovníků všech kategorií, stálých i dočasných, daného zařízení či pracoviště, kteří jsou k němu v pracovním, služebním či členském poměru (mají pracovní smlouvu).

Využití lůžek ve dnech (maximální lůžkové kapacity) -

= ošetrovací dny / průměrný počet lůžek