

# **Přehled vybraných kardiovaskulárních intervencí v České republice 2008**

Uveřejněné údaje jsou za období od 1. 1. do 31. 12. 2008

## **AUTORSKÝ KOLEKTIV:**

Želízko M., Vojáček J., Kala P., Mates M., Holub J., Shima F. (jménem Rady registru)

Pešl L., Bis J., Kočka V., Tax P., Veselka J., Štípal R., Pešek J., Groch L., Blaško P.,  
Maňaska J., Horňáček I., Jebavý P., Paďour M., Horák D., Coufal Z., Červinka P.,  
Kryza R., Kmoníček P., Branny M., Škvařil J., Horák J. (za jednotlivá pracoviště)

---

## **ZDRAVOTNICKÁ STATISTIKA**

Vydává Ústav zdravotnických informací a statistiky ČR  
ve spolupráci s Národním registrem kardiovaskulárních intervencí

Praha 2, Palackého nám. 4

[www.uzis.cz](http://www.uzis.cz)

## **Přehled vybraných kardiovaskulárních intervencí v ČR**

Publikace se zpracovává z dat pořízených v Národním registru kardiovaskulárních intervencí (NRKI). Povinně jsou registrovány údaje o všech provedených intervenčních výkonech v katetrizačních laboratořích v České republice. Podrobně jsou registrována data o perkutánních koronárních intervencích (PCI) s ohledem na základní klinické údaje, vstupní diagnózy, procedurální data a charakter provedených výkonů. Zvláště důležité jsou údaje o úmrtí, kde jsou data korelována s registrem zemřelých (mortalita je uvedena jako hospitalizační, 30denní a celková roční mortalita). Evidovány jsou též mimokoronární typy intervenčních výkonů prováděné na kardiologických pracovištích.

### ***Survey of selected cardiovascular interventions in the CR***

*The publication is processed from data entered in the National Register of Cardiovascular Interventions (NRKI). Mandatory registration applies to all performed interventions in catetrisation laboratories in the Czech Republic. Detailed data are registered on percutaneous coronary interventions (PCI) with regard to basic clinical data, initial diagnosis, procedural data and character of interventions performed. Particularly important are data on deaths, which are correlated with the registry of deaths (mortality is presented as hospitalisation mortality, 30-day mortality and total annual mortality). Also registered are extra-coronary types of interventions performed in cardiological facilities.*

### **Pokud není uvedeno jinak, prezentované údaje se týkají roku 2008.**

Použití krátkých výtahů z této publikace v dalších pracích je dovoleno za předpokladu úplného citování zdroje. Pro publikaci grafů nebo většího objemu informací je nutný souhlas Ústavu zdravotnických informací a statistiky České republiky, Palackého náměstí 4, Praha 2 a Rady Národního registru kardiovaskulárních intervencí České republiky.

*Brief extracts from this publication, with exception of figures and maps, may be reproduced provided the source is fully acknowledged. Proposals for reproducing figures or larger extracts should be addressed to the Institute of Health Information and Statistics of the Czech Republic, Palackeho namesti 4, Prague 2, Czech Republic and to Council of the National Registry of Cardiovascular Interventions of the Czech Republic.*

© ÚZIS ČR, NRKI 2011

ISSN 1803-8603

ISBN 978-80-7280-855-7

## Obsah

Úvod .....	5
Registrovaná pracoviště .....	6
Souhrnné informace o PCI	
1.1 Celkové počty PCI .....	8
1.2 Počty PCI podle pohlaví .....	9
1.3 Charakteristiky věku u PCI .....	10
1.4 Počty PCI podle věkových skupin a pohlaví .....	11
Klinická indikace	
2.1 Rozdělení podle klinické indikace .....	12
2.2 Rozdělení podle klinické indikace a pohlaví .....	13
2.3 Průměrný věk podle klinické indikace .....	14
Angiografická data	
3.1 Počet postižených tepen .....	16
3.2 Počet postižených tepen podle klinické indikace .....	18
3.3 Funkce levé komory podle klinické indikace .....	18
Procedurální data	
4.1 Charakter výkonu .....	20
4.2 Přístupová cesta .....	22
4.3 Kontrastní látka .....	23
PCI procedura	
5.1 Počet intervenovaných lézí .....	24
5.2 Dělení podle intervenované tepny (povodí) a klinické indikace .....	26
5.3 Charakteristiky léze a stenosa .....	27
Stenty	
6.1 Počet stentů .....	28
6.2 Podíl DES z celkového počtu stentů .....	29
6.3 Délka hlavního stentu a technika implantace .....	30
Přidružené výkony	
7. Přidružené výkony .....	31

Komplikace	
8.1 Primární výsledek a periprocedurální komplikace PCI .....	32
8.2 Komplikace během první hospitalizace .....	32
8.3 30denní mortalita (z registru zemřelých) .....	33
8.4 Roční mortalita (z registru zemřelých) .....	33
PCI dle klinické indikace	
9.1 TIMI flow před a po podle klinické indikace .....	34
9.2 Informace o stentu .....	34
Subanalýza STEMI	
10.1 Počty STEMI podle pohlaví .....	35
10.2 STEMI podle věku .....	36
10.3 STEMI – lokalizace .....	37
10.4 STEMI – Killip třída .....	37
10.5 Časy STEMI v minutách .....	37
Nekoronární intervence	
11.1 Celkové počty nekoronárních případů .....	38
11.2 Celkové počty nekoronárních případů podle pohlaví .....	39
11.3 Počty nekoronárních případů podle věku .....	39
11.4 Charakteristiky věku u nekoronárních případů .....	39
11.5 Výčet nekoronárních intervencí .....	40

## Značky v tabulkách

**Ležatá čárka (-)** v tabulce na místě čísla značí, že se jev nevyskytl.

**Nula (0; 0,0; 0,00)** znamená, že se jev vyskytl, ale hodnota vypočteného ukazatele je menší než polovina jednotky použité v tabulce.

**Tečka (.)** na místě čísla značí, že údaj není k dispozici nebo je nespolehlivý.

**Ležatý křížek (x)** značí, že zápis není možný z logických důvodů.

## Úvod

Tato publikace pod názvem Přehled vybraných kardiovaskulárních intervencí v České republice v roce 2008 byla zpracována z dat pořízených v Národním registru kardiovaskulárních intervencí (NRKI). Údaje o provedených intervenčních výkonech ve všech katetrizačních laboratořích v České republice jsou povinně registrovány od 1.1.2005. Správcem registru dle zákona č. 20/1966 Sb., o péči o zdraví lidu, ve znění zákona č. 156/2004 Sb., je Ústav zdravotnických informací a statistiky České republiky (ÚZIS ČR). Registr je součástí Národního zdravotnického informačního systému (NZIS). Zpracovatelem registru je Koordinační středisko pro resortní zdravotnické informační systémy (KSRZIS). Publikaci vydal ÚZIS ČR v součinnosti s KSRZIS a s Radou NRKI.

Informace, které naleznete v této publikaci, vycházejí z údajů zadaných jednotlivými pracovišti (pokud jsou některé údaje neúplné, pak nebyly příslušným centrem uvedeny). Jejich interpretace prostým vzájemným srovnáním však není jediným kritériem kvality, neboť nezohledňují rizikovou stratifikaci nemocných ani náročnost, složitost či komplexnost provedených výkonů. Přesto věříme, že uvedená data představují zajímavou informaci, umožňují srovnání v jednotlivých letech a pro jednotlivá centra slouží i jako kontrola kvality jejich práce.

Informace obsažené v této publikaci jsou určeny široké odborné i laické veřejnosti, Ministerstvu zdravotnictví České republiky, zdravotním pojišťovnám, poskytovatelům zdravotní péče, pacientům i jejich rodinám. Veškeré uvedené údaje jsou prostory osobních údajů pacientů.

MUDr. Michael Želízko, CSc.  
Předseda Rady registru NRKI

## Rada Národního registru kardiovaskulárních intervencí

Složení platné k datu vydání publikace.

Předseda

MUDr. Michael Želízko, CSc.  
IKEM Praha  
140 21 Praha 4 – Krč, Vídeňská 1958/9  
tel.: 261 082 516  
e-mail: [mize@medicon.cz](mailto:mize@medicon.cz)

Místopředseda

Prof. MUDr. Jan Vojáček, DrSc.  
FN Hradec Králové  
500 05 Hradec Králové, Sokolská 581  
tel.: 495 833 249  
e-mail: [vojacjan@fnhk.cz](mailto:vojacjan@fnhk.cz)

MUDr. Petr Kala, Ph.D.

FN Brno (Bohunice)  
625 00 Brno, Jihlavská 20  
tel.: 532 232 205  
e-mail: [pkala@fnbrno.cz](mailto:pkala@fnbrno.cz)

Doc. MUDr. Martin Mates, CSc.

Nemocnice Na Homolce  
150 30 Praha 5, Roentgenova 2  
tel.: 257 272 213–4  
e-mail: [martin.mates2@gmail.com](mailto:martin.mates2@gmail.com)

MUDr. Stanislava Pánová

MZ ČR, úsek strategie a řízení zdravotní péče  
128 01 Praha 2, Palackého nám. 375/4  
tel.: 224 972 448  
e-mail: [stanislava.panova@mzcr.cz](mailto:stanislava.panova@mzcr.cz)

MUDr. Markéta Brabcová

MZ ČR, odbor zdravotních služeb  
128 01 Praha 2, Palackého nám. 375/4  
tel.: 224 972 154  
e-mail: [marketa.brabcova@mzcr.cz](mailto:marketa.brabcova@mzcr.cz)

Mgr. Jiří Holub

ÚZIS ČR  
Palackého nám. 375/4  
128 01 Praha, P.O.BOX 60  
tel.: 224 972 108  
e-mail: [holub@uzis.cz](mailto:holub@uzis.cz)

Ing. Miloslava Chudobová

ÚZIS ČR  
Palackého nám. 375/4  
128 01 Praha 2, P.O.BOX 60  
tel.: 224 972 872  
e-mail: [chudobova@uzis.cz](mailto:chudobova@uzis.cz)

Ing. Irena Luňáčková

KSRZIS  
140 21 Praha 4 – Krč, Vídeňská 1958/9  
tel.: 261 362 467  
e-mail: [irena.lunackova@ksrzis.cz](mailto:irena.lunackova@ksrzis.cz)

Simona Kampová

KSRZIS  
140 21 Praha 4 – Krč, Vídeňská 1958/9  
tel.: 261 362 467  
e-mail: [simona.kampova@ksrzis.cz](mailto:simona.kampova@ksrzis.cz)

## Seznam pracovišť, kontaktních osob

Platné k datu vydání publikace, uvedeno v abecedním pořadí.

CKTCH Brno

MUDr. Petr Malík  
656 91 Brno, Pekařská 53  
tel.: 543 182 484  
e-mail: [malik.cktch@seznam.cz](mailto:malik.cktch@seznam.cz)

Nemocnice České Budějovice, a.s.

MUDr. Ladislav Pešl  
Boženy Němcové 585/54  
370 87 České Budějovice  
tel.: 387 874 390  
e-mail: [pesl@nemcb.cz](mailto:pesl@nemcb.cz)

FN Brno (Bohunice)

MUDr. Petr Kala, Ph.D.  
625 00 Brno, Jihlavská 20  
tel.: 532 232 205  
e-mail: [pkala@fnbrno.cz](mailto:pkala@fnbrno.cz)

FN Hradec Králové

MUDr. Josef Bis  
500 05 Hradec Králové, Sokolská 581  
tel.: 495 834 201–2  
e-mail: [bisjosef@fnhk.cz](mailto:bisjosef@fnhk.cz)

FN Královské Vinohrady

MUDr. Viktor Kočka  
100 34 Praha 10, Šrobárova 50  
tel.: 267 162 701  
e-mail: [kocka@fnkv.cz](mailto:kocka@fnkv.cz)

DKC FN v Motole

MUDr. Petr Tax  
150 06 Praha 5, V Úvalu 1/84  
tel.: 224 432 980  
e-mail: [petr.tax@lfmotol.cuni.cz](mailto:petr.tax@lfmotol.cuni.cz)

FN v Motole  
Prof. MUDr. Josef Veselka, CSc.  
150 06 Praha 5, V Úvalu 1/84  
tel.: 224 434 901  
e-mail: [veselka.josef@seznam.cz](mailto:veselka.josef@seznam.cz)

FN Olomouc  
MUDr. Roman Štípal  
775 20 Olomouc, I. P. Pavlova 6  
tel.: 588 443 217  
e-mail: [roman.stipal@volny.cz](mailto:roman.stipal@volny.cz)

FN Plzeň  
MUDr. Jan Pešek  
305 99 Plzeň, Edvarda Beneše 13  
tel.: 377 103 496, 377 103 491  
e-mail: [pesekj@fnplzen.cz](mailto:pesekj@fnplzen.cz)

FN U sv. Anny  
MUDr. Ladislav Groch  
656 91 Brno, Pekařská 53  
tel.: 543 183 481  
e-mail: [groch@fnusa.cz](mailto:groch@fnusa.cz)

FN Ostrava  
MUDr. Peter Blaško  
708 52 Ostrava Poruba, 17. listopadu 1790/5  
tel.: 597 373 216  
e-mail: [peterblasko@seznam.cz](mailto:peterblasko@seznam.cz)

IKEM  
MUDr. Michael Želízko, CSc.  
140 21 Praha 4, Vídeňská 1958/9  
tel.: 261 082 516  
e-mail: [mize@medicon.cz](mailto:mize@medicon.cz)

Kardio - Troll s.r.o.  
MUDr. Jan Maňaska  
532 03 Pardubice, Kyjevská 44  
tel.: 466 014 143, fax: 466 014 145  
e-mail: [janmanaska@kardio-troll.cz](mailto:janmanaska@kardio-troll.cz)

Kardiocentrum Vysočina CZ, a.s.  
MUDr. Ivan Horňáček  
586 01 Jihlava, Vrchlického 59  
tel.: 567 157 156  
e-mail: [i.hornacek@seznam.cz](mailto:i.hornacek@seznam.cz)

Kardiologie Na Bulovce s.r.o.  
MUDr. Pavel Jebavý, CSc.  
180 85 Praha 8, Na Truhlářce 62  
tel.: 266 083 041, fax/tel.: 284 840 485  
e-mail: [kardiologie.bulovka@hotmail.com](mailto:kardiologie.bulovka@hotmail.com)

Karlovarská krajská nemocnice a.s.,  
Nemocnice v Karlových Varech  
MUDr. Michal Paďour  
Bezručova 19,  
360 66 Karlovy Vary  
tel.: 353 115 440  
e-mail: [michal.padour@kkn.cz](mailto:michal.padour@kkn.cz)

Krajská nemocnice Liberec, a.s.  
MUDr. David Horák  
460 01 Liberec, 1 Husova 10  
tel.: 485 313 151  
e-mail: [david.horak@nemlib.cz](mailto:david.horak@nemlib.cz)

Krajská nemocnice T. Bati a.s., Zlín  
MUDr. Zdeněk Coufal  
Havlíčkovo nábřeží 600  
762 75 Zlín  
tel./fax: 577 553 188  
e-mail: [coufal@bnzlin.cz](mailto:coufal@bnzlin.cz)

Krajská zdravotní, a.s., Masarykova  
nemocnice Ústí nad Labem, o.z.  
Doc. MUDr. Pavel Červinka, Ph.D.  
Sociální péče 12A/3316  
401 13 Ústí nad Labem  
tel.: 477 117 886, fax: 477 112 727  
e-mail: [pavel.cervinka@mnul.cz](mailto:pavel.cervinka@mnul.cz)

MN Ostrava, p.o. (Fifejdy)  
MUDr. Radim Kryza  
Nemocniční 20/898  
728 80 Moravská Ostrava  
tel.: 596 194 660  
e-mail: [radim.kryza@mnof.cz](mailto:radim.kryza@mnof.cz)

Nemocnice Na Homolce  
MUDr. Petr Kmoníček  
151 19 Praha 5, Roentgenova 2  
tel.: 257 272 213  
e-mail: [petr.kmonicek@homolka.cz](mailto:petr.kmonicek@homolka.cz)

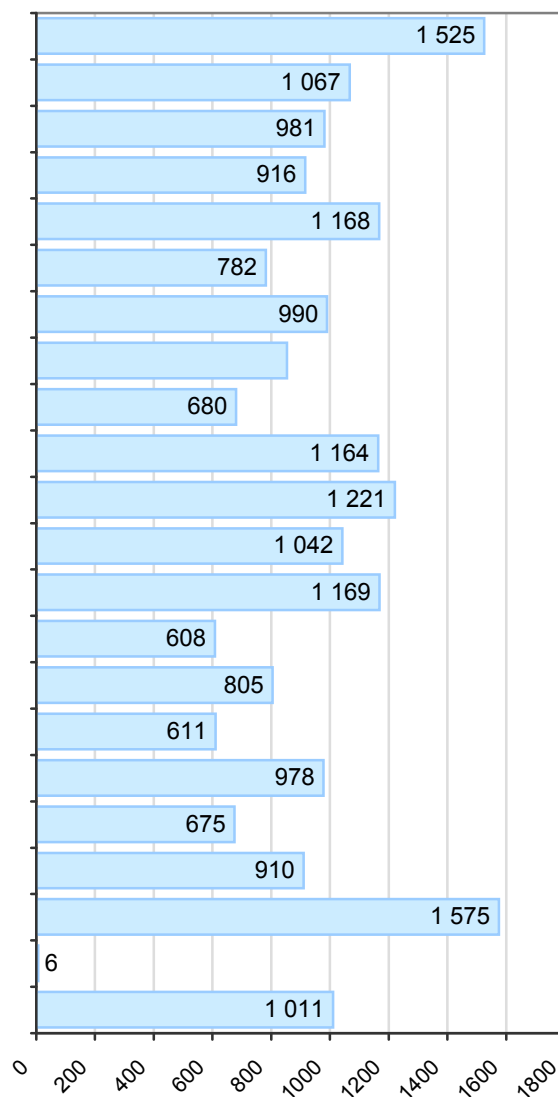
Nemocnice Podlesí a.s., Třinec  
MUDr. Marian Branny  
739 61 Třinec, Konská 453  
tel.: 558 304 403–4  
e-mail: [marian.branny@nempodlesi.cz](mailto:marian.branny@nempodlesi.cz)

ÚVN Praha  
MUDr. Jan Škvařil  
169 02 Praha 6, U Vojenské nemocnice 1200  
tel.: 973 203 052, 973 203 032  
e-mail: [jan.skvaril@uvn.cz](mailto:jan.skvaril@uvn.cz)

VFN v Praze  
MUDr. Jan Horák, CSc.  
128 08 Praha 2, U Nemocnice 2  
tel.: 224 962 606  
e-mail: [jahozlat@seznam.cz](mailto:jahozlat@seznam.cz)

### 1.1 Celkové počty PCI

Pracoviště	Počet PCI	%
Nemocnice České Budějovice	1 525	7,4%
FN Brno (Bohunice)	1 067	5,1%
FN Hradec Králové	981	4,7%
FN Královské Vinohrady	916	4,4%
FN v Motole	1 168	5,6%
FN Olomouc	782	3,8%
FN Plzeň	990	4,8%
FN U sv. Anny, Brno	854	4,1%
FN Ostrava	680	3,3%
IKEM	1 164	5,6%
Kardio - Troll, s.r.o., Pardubice	1 221	5,9%
Kardiocentrum Vysočina CZ, a.s.	1 042	5,0%
Kardiologie Na Bulovce, s.r.o.	1 169	5,6%
Nemocnice v Karlových Varech	608	2,9%
Krajská nemocnice Liberec	805	3,9%
Krajská nemocnice T. Bati, Zlín	611	2,9%
Masarykova nem. Ústí n/Lab.	978	4,7%
MN Ostrava, p.o. (Fifejdy)	675	3,3%
Nemocnice Na Homolce	910	4,4%
Nemocnice Podlesí, a.s., Třinec	1 575	7,6%
ÚVN Praha <sup>1)</sup>	6	0,0%
VFN v Praze	1 011	4,9%
<b>Celkem</b>	<b>20 738</b>	<b>100,0%</b>



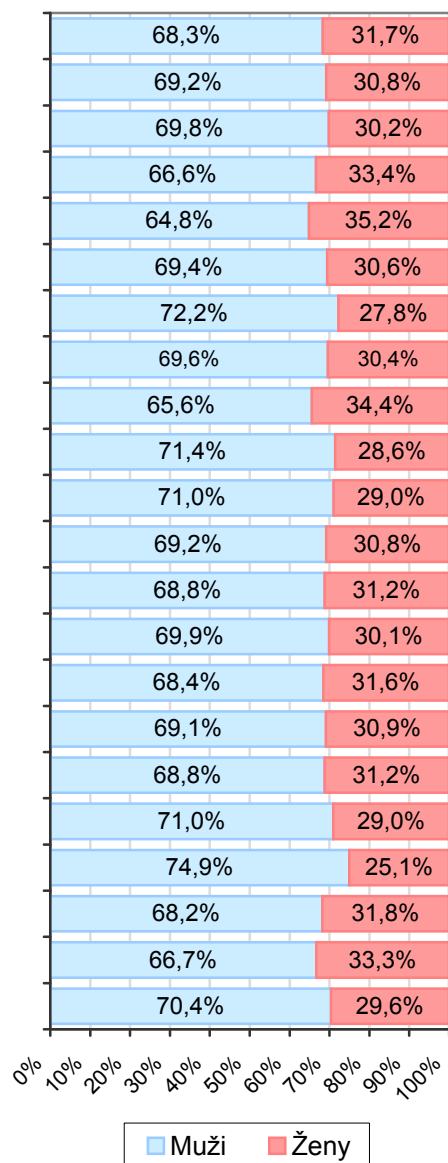
<sup>1)</sup> V důsledku technického problému při převodu dat do registru se nepodařilo vložit všech 426 provedených PCI

Pozn.: CKTCH Brno nedodalo data za rok 2007 a 2008



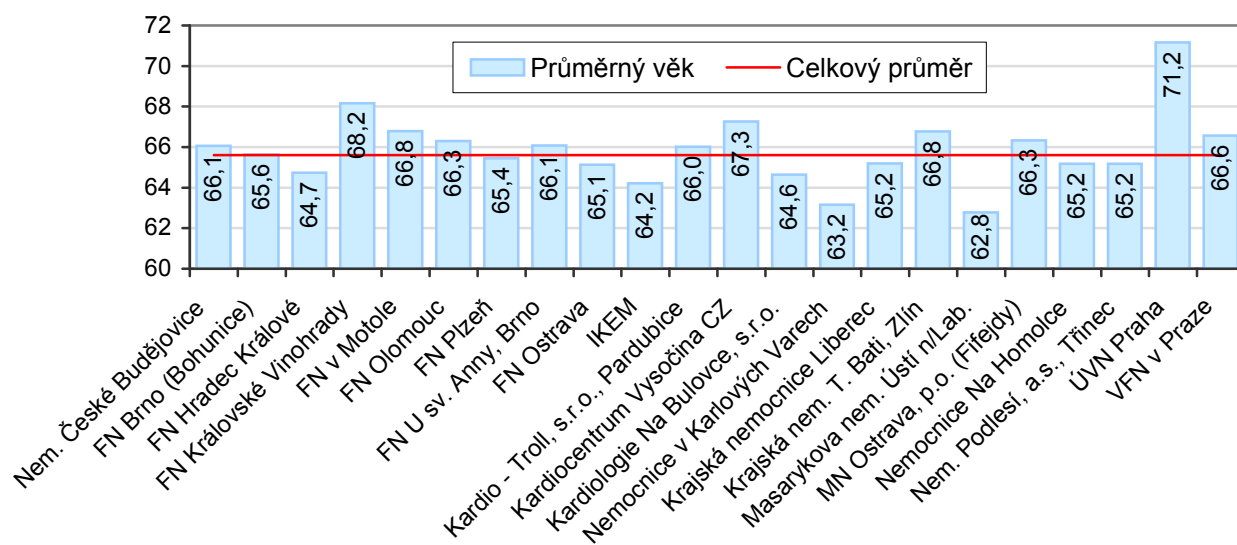
## 1.2 Počty PCI podle pohlaví

Pracoviště	Muži	Ženy	Celkem
Nemocnice České Budějovice	1 042	483	1 525
FN Brno (Bohunice)	738	329	1 067
FN Hradec Králové	685	296	981
FN Královské Vinohrady	610	306	916
FN v Motole	757	411	1 168
FN Olomouc	543	239	782
FN Plzeň	715	275	990
FN U sv. Anny, Brno	594	260	854
FN Ostrava	446	234	680
IKEM	831	333	1 164
Kardio - Troll, s.r.o., Pardubice	867	354	1 221
Kardiocentrum Vysočina CZ, a.s.	721	321	1 042
Kardiologie Na Bulovce, s.r.o.	804	365	1 169
Nemocnice v Karlových Varech	425	183	608
Krajská nemocnice Liberec	551	254	805
Krajská nemocnice T. Bati, Zlín	422	189	611
Masarykova nem. Ústí n/Lab.	673	305	978
MN Ostrava, p.o. (Fifejdy)	479	196	675
Nemocnice Na Homolce	682	228	910
Nemocnice Podlesí, a.s., Třinec	1 074	501	1 575
ÚVN Praha	4	2	6
VFN v Praze	712	299	1 011
<b>Celkem</b>	<b>14 375</b>	<b>6 363</b>	<b>20 738</b>



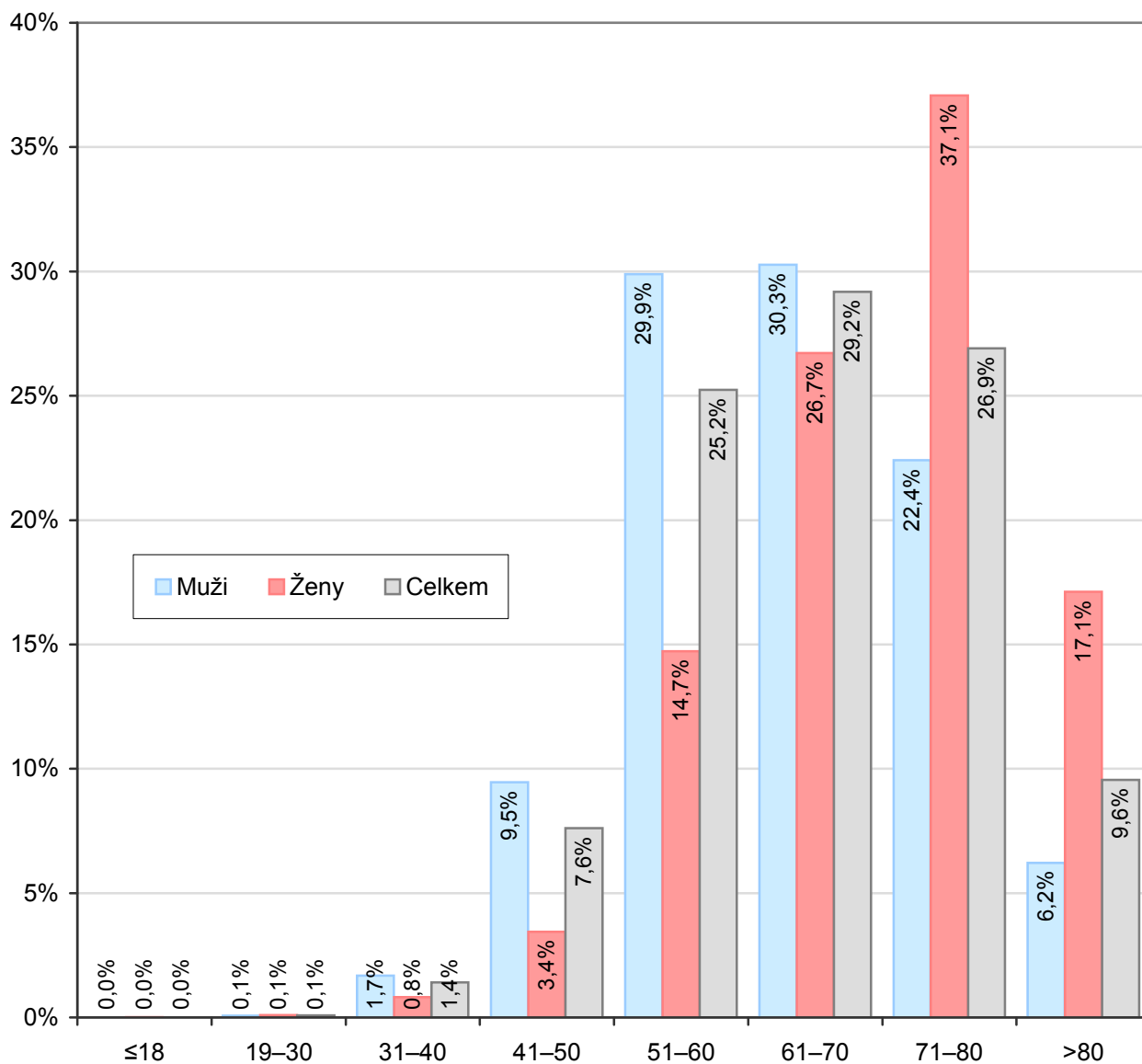
### 1.3 Charakteristiky věku u PCI

Pracoviště	Průměr	Medián	Min	Max
Nemocnice České Budějovice	66,1	67	32	97
FN Brno (Bohunice)	65,6	66	31	91
FN Hradec Králové	64,7	65	27	94
FN Královské Vinohrady	68,2	69	29	95
FN v Motole	66,8	66	26	94
FN Olomouc	66,3	67	32	91
FN Plzeň	65,4	65	27	93
FN U sv. Anny, Brno	66,1	66	32	92
FN Ostrava	65,1	65	27	91
IKEM	64,2	63	31	92
Kardio - Troll, s.r.o., Pardubice	66,0	66	23	99
Kardiocentrum Vysočina CZ, a.s.	67,3	68	30	89
Kardiologie Na Bulovce, s.r.o.	64,6	64	23	90
Nemocnice v Karlových Varech	63,2	62	33	92
Krajská nemocnice Liberec	65,2	64	32	90
Krajská nemocnice T. Bati, Zlín	66,8	67	30	97
Masarykova nem. Ústí n/Lab.	62,8	62	31	94
MN Ostrava, p.o. (Fifejdy)	66,3	67	34	93
Nemocnice Na Homolce	65,2	65	28	89
Nemocnice Podlesí, a.s., Třinec	65,2	65	27	90
ÚVN Praha	71,2	74	57	79
VFN v Praze	66,6	66	23	98
<b>Celkem</b>	<b>65,6</b>	<b>65</b>	<b>23</b>	<b>99</b>



### 1.4 Počty PCI podle věkových skupin a pohlaví

Pohlaví		Věková skupina								Celkem
		≤18	19–30	31–40	41–50	51–60	61–70	71–80	>80	
Muži	abs.	-	11	241	1 360	4 297	4 352	3 221	893	14 375
	%	-	0,1	1,7	9,5	29,9	30,3	22,4	6,2	100,0
Ženy	abs.	1	6	52	219	937	1 700	2 359	1 089	6 363
	%	0,0	0,1	0,8	3,4	14,7	26,7	37,1	17,1	100,0
Celkem	abs.	1	17	293	1 579	5 234	6 052	5 580	1 982	20 738
	%	0,0	0,1	1,4	7,6	25,2	29,2	26,9	9,6	100,0



NRKI, Přehled vybraných kardiovaskulárních intervencí v ČR, 2008  
Rozdělení podle indikace

## 2.1 Rozdělení podle klinické indikace

Pracoviště	stab. ICHS <sup>1)</sup>		NSTE		STEMI		Jiné <sup>2)</sup>		Nezadáno		Celkem
	abs.	%	abs.	%	abs.	%	abs.	%	abs.	%	
Nemocnice České Budějovice	436	28,6	623	40,9	303	19,9	163	10,7	-	-	1 525
FN Brno (Bohunice)	238	22,3	322	30,2	296	27,7	211	19,8	-	-	1 067
FN Hradec Králové	198	20,2	213	21,7	399	40,7	171	17,4	-	-	981
FN Královské Vinohrady	213	23,3	327	35,7	262	28,6	114	12,4	-	-	916
FN v Motole	794	68,0	136	11,6	146	12,5	91	7,8	1	0,1	1 168
FN Olomouc	158	20,2	285	36,4	259	33,1	80	10,2	-	-	782
FN Plzeň	235	23,7	323	32,6	340	34,3	92	9,3	-	-	990
FN U sv. Anny, Brno	271	31,7	179	21,0	251	29,4	153	17,9	-	-	854
FN Ostrava	191	28,1	190	27,9	233	34,3	66	9,7	-	-	680
IKEM	369	31,7	281	24,1	245	21,0	269	23,1	-	-	1 164
Kardio - Troll, s.r.o., Pardubice	461	37,8	374	30,6	204	16,7	182	14,9	-	-	1 221
Kardiocentrum Vysočina CZ, a.s.	370	35,5	246	23,6	267	25,6	159	15,3	-	-	1 042
Kardiologie Na Bulovce, s.r.o.	465	39,8	151	12,9	201	17,2	334	28,6	18	1,5	1 169
Nemocnice v Karlových Varech	168	27,6	67	11,0	211	34,7	162	26,6	-	-	608
Krajská nemocnice Liberec	247	30,7	170	21,1	321	39,9	58	7,2	9	1,1	805
Krajská nemocnice T. Bati, Zlín	133	21,8	180	29,5	246	40,3	51	8,3	1	0,2	611
Masarykova nem. Ústí n/Lab.	213	21,8	217	22,2	396	40,5	152	15,5	-	-	978
MN Ostrava, p.o. (Fifejdy)	139	20,6	200	29,6	233	34,5	103	15,3	-	-	675
Nemocnice Na Homolce	321	35,3	220	24,2	207	22,7	157	17,3	5	0,5	910
Nemocnice Podlesí, a.s., Třinec	481	30,5	443	28,1	233	14,8	418	26,5	-	-	1 575
ÚVN Praha	1	16,7	4	66,7	1	16,7	-	-	-	-	6
VFN v Praze	267	26,4	217	21,5	254	25,1	273	27,0	-	-	1 011
<b>Celkem</b>	<b>6 369</b>	<b>30,7</b>	<b>5 368</b>	<b>25,9</b>	<b>5 508</b>	<b>26,6</b>	<b>3 459</b>	<b>16,7</b>	<b>34</b>	<b>0,2</b>	<b>20 738</b>

<sup>1)</sup> Sloupec stabilní ICHS se skládá z těchto položek v sekci Indikace: nemá ischemie, stabilní AP.

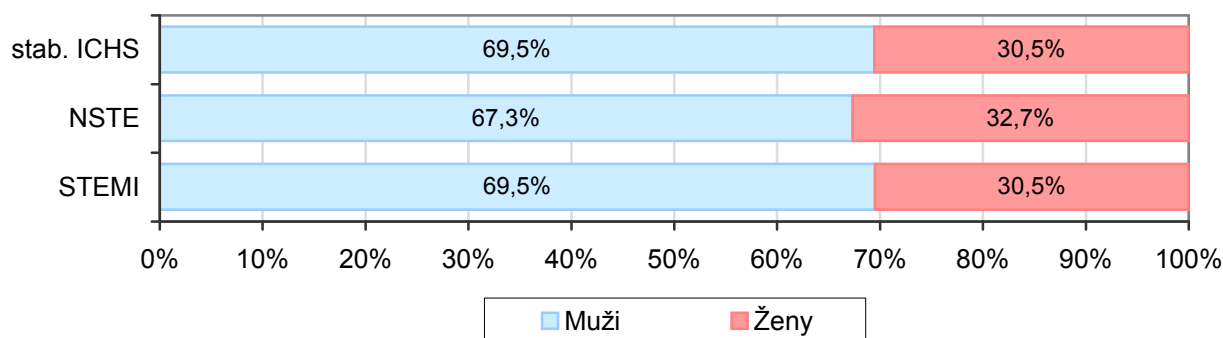
<sup>2)</sup> Sloupec jiné se skládá z těchto položek v sekci Indikace: stav po IM, arytmie, akutní re-PCI do 24 hod, jiné.

## 2.2 Rozdělení podle klinické indikace a pohlaví

Pracoviště	stab. ICHS <sup>1)</sup>		NSTE		STEMI	
	muži	ženy	muži	ženy	muži	ženy
Nemocnice České Budějovice	302	134	425	198	200	103
FN Brno (Bohunice)	163	75	212	110	208	88
FN Hradec Králové	144	54	149	64	268	131
FN Královské Vinohrady	138	75	214	113	180	82
FN v Motole	510	284	90	46	98	48
FN Olomouc	123	35	192	93	178	81
FN Plzeň	169	66	236	87	250	90
FN U sv. Anny, Brno	188	83	121	58	178	73
FN Ostrava	127	64	119	71	146	87
IKEM	265	104	186	95	174	71
Kardio - Troll, s.r.o., Pardubice	341	120	250	124	147	57
Kardiocentrum Vysočina CZ, a.s.	233	137	170	76	196	71
Kardiologie Na Bulovce, s.r.o.	325	140	103	48	137	64
Nemocnice v Karlových Varech	113	55	45	22	135	76
Krajská nemocnice Liberec	169	78	114	56	228	93
Krajská nemocnice T. Bati, Zlín	100	33	119	61	169	77
Masarykova nem. Ústí n/Lab.	152	61	140	77	270	126
MN Ostrava, p.o. (Fifejdy)	102	37	131	69	172	61
Nemocnice Na Homolce	244	77	156	64	153	54
Nemocnice Podlesí, a.s., Třinec	324	157	289	154	166	67
ÚVN Praha	-	1	3	1	1	-
VFN v Praze	192	75	151	66	175	79
<b>Celkem</b>	<b>4 424</b>	<b>1 945</b>	<b>3 615</b>	<b>1 753</b>	<b>3 829</b>	<b>1 679</b>

<sup>1)</sup> Sloupec stabilní ICHS se skládá z těchto položek v sekci Indikace: nemá ischemie, stabilní AP.

**Celkový podíl pohlaví podle klinické indikace**

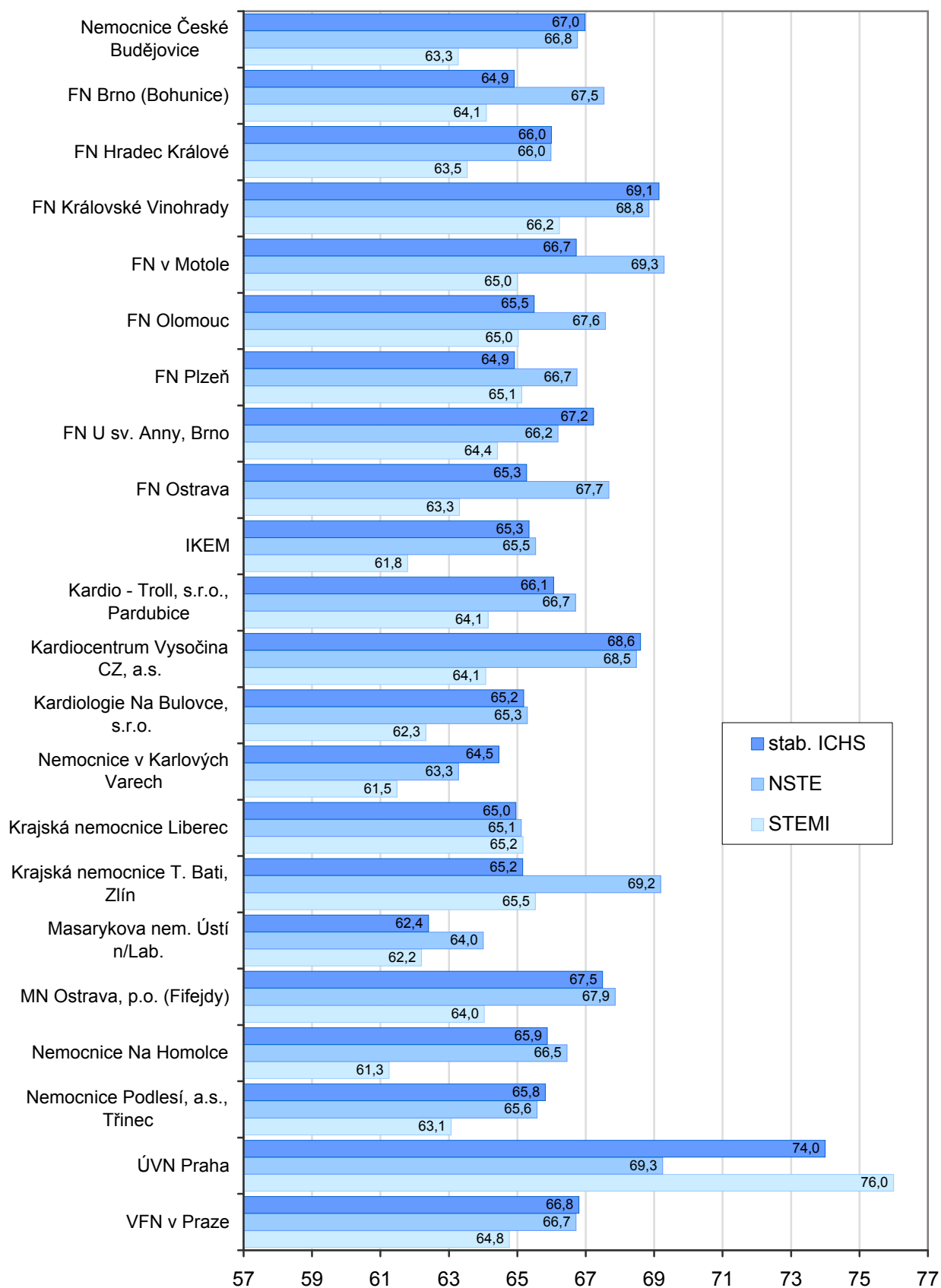


### 2.3 Průměrný věk podle klinické indikace

Pracoviště	stab. ICHS <sup>1)</sup>	NSTE	STEMI
Nemocnice České Budějovice	67,0	66,8	63,3
FN Brno (Bohunice)	64,9	67,5	64,1
FN Hradec Králové	66,0	66,0	63,5
FN Královské Vinohrady	69,1	68,8	66,2
FN v Motole	66,7	69,3	65,0
FN Olomouc	65,5	67,6	65,0
FN Plzeň	64,9	66,7	65,1
FN U sv. Anny, Brno	67,2	66,2	64,4
FN Ostrava	65,3	67,7	63,3
IKEM	65,3	65,5	61,8
Kardio - Troll, s.r.o., Pardubice	66,1	66,7	64,1
Kardiocentrum Vysočina CZ, a.s.	68,6	68,5	64,1
Kardiologie Na Bulovce, s.r.o.	65,2	65,3	62,3
Nemocnice v Karlových Varech	64,5	63,3	61,5
Krajská nemocnice Liberec	65,0	65,1	65,2
Krajská nemocnice T. Bati, Zlín	65,2	69,2	65,5
Masarykova nem. Ústí n/Lab.	62,4	64,0	62,2
MN Ostrava, p.o. (Fifejdy)	67,5	67,9	64,0
Nemocnice Na Homolce	65,9	66,5	61,3
Nemocnice Podlesí, a.s., Třinec	65,8	65,6	63,1
ÚVN Praha	74,0	69,3	76,0
VFN v Praze	66,8	66,7	64,8
<b>Celkem</b>	<b>66,1</b>	<b>66,8</b>	<b>63,8</b>

<sup>1)</sup> Sloupec stabilní ICHS se skládá z těchto položek v sekci Indikace: nemá ischemie, stabilní AP.

**Průměrný věk podle klinické indikace**



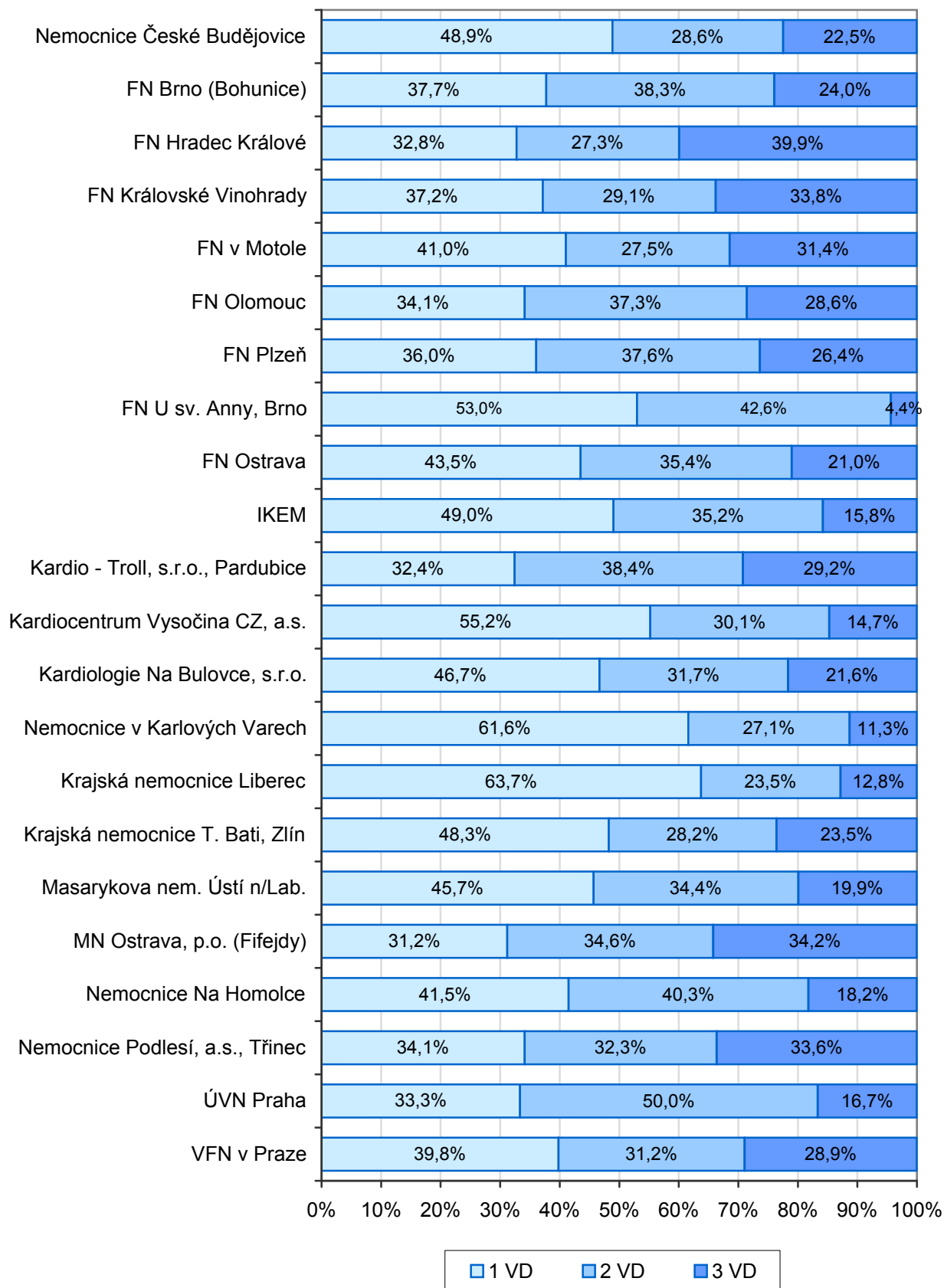
### 3.1 Počet postižených tepen

Pracoviště	1 VD	2 VD	3 VD	kmen LCA	Celkem <sup>1)</sup>
Nemocnice České Budějovice	744	436	342	1	1 523
FN Brno (Bohunice)	397	403	252	20	1 072
FN Hradec Králové	306	255	373	72	1 006
FN Královské Vinohrady	284	222	258	39	803
FN v Motole	471	316	361	59	1 207
FN Olomouc	264	289	221	39	813
FN Plzeň	350	365	256	18	989
FN U sv. Anny, Brno	450	362	37	9	858
FN Ostrava	296	241	143	1	681
IKEM	531	381	171	40	1 123
Kardio - Troll, s.r.o., Pardubice	392	464	353	23	1 232
Kardiocentrum Vysočina CZ, a.s.	551	300	147	34	1 032
Kardiologie Na Bulovce, s.r.o.	520	353	241	7	1 121
Nemocnice v Karlových Varech	366	161	67	4	598
Krajská nemocnice Liberec	239	88	48	12	387
Krajská nemocnice T. Bati, Zlín	291	170	142	26	629
Masarykova nem. Ústí n/Lab.	388	292	169	8	857
MN Ostrava, p.o. (Fifejdy)	207	230	227	17	681
Nemocnice Na Homolce	369	358	162	21	910
Nemocnice Podlesí, a.s., Třinec	504	477	497	32	1 510
ÚVN Praha	2	3	1	-	6
VFN v Praze	399	313	290	23	1 025
<b>Celkem</b>	<b>8 321</b>	<b>6 479</b>	<b>4 758</b>	<b>505</b>	<b>20 063</b>
<i>Procenta</i>	<i>42,5%</i>	<i>33,1%</i>	<i>24,3%</i>		

<sup>1)</sup> Součet může být vyšší než celkový počet PCI operací (v případě postižení kmene a dalšího povodí).



**Postižené tepny**



### 3.2 Počet postižených tepen podle klinické indikace

1/2

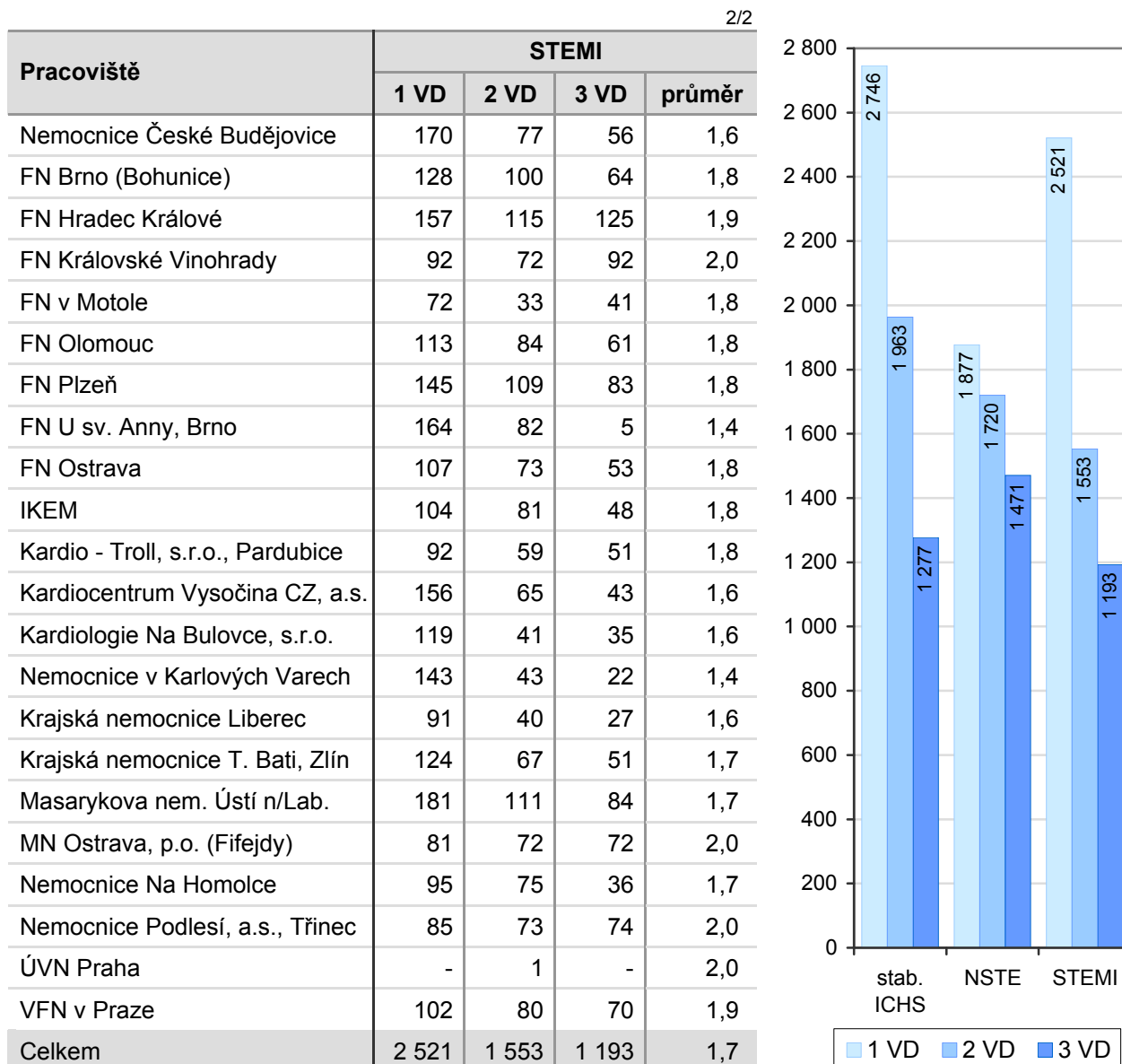
Pracoviště	stab. ICHS <sup>1)</sup>				NSTE			
	1 VD	2 VD	3 VD	průměr	1 VD	2 VD	3 VD	průměr
Nemocnice České Budějovice	248	116	72	1,6	251	202	168	1,9
FN Brno (Bohunice)	80	93	63	1,9	104	119	94	2,0
FN Hradec Králové	48	49	90	2,2	56	46	98	2,2
FN Královské Vinohrady	76	53	39	1,8	94	79	99	2,0
FN v Motole	353	203	224	1,8	31	43	60	2,2
FN Olomouc	57	53	46	1,9	81	119	84	2,0
FN Plzeň	67	116	48	1,9	100	102	109	2,0
FN U sv. Anny, Brno	152	105	13	1,5	81	90	6	1,6
FN Ostrava	90	71	30	1,7	76	67	47	1,8
IKEM	178	122	42	1,6	109	93	54	1,8
Kardio - Troll, s.r.o., Pardubice	132	181	138	2,0	118	143	113	2,0
Kardiocentrum Vysočina CZ, a.s.	213	100	40	1,5	116	72	42	1,7
Kardiologie Na Bulovce, s.r.o.	209	152	83	1,7	61	40	41	1,9
Nemocnice v Karlových Varech	95	53	15	1,5	40	15	11	1,6
Krajská nemocnice Liberec	93	23	6	1,3	47	18	11	1,5
Krajská nemocnice T. Bati, Zlín	83	25	23	1,5	62	60	56	2,0
Masarykova nem. Ústí n/Lab.	78	55	21	1,6	86	54	39	1,7
MN Ostrava, p.o. (Fifejdy)	48	51	38	1,9	61	61	77	2,1
Nemocnice Na Homolce	140	133	40	1,7	83	80	51	1,9
Nemocnice Podlesí, a.s., Třinec	170	136	151	2,0	139	143	146	2,0
ÚVN Praha	1	-	-	1,0	1	2	1	2,0
VFN v Praze	135	73	55	1,7	80	72	64	1,9
<b>Celkem</b>	<b>2 746</b>	<b>1 963</b>	<b>1 277</b>	<b>1,8</b>	<b>1 877</b>	<b>1 720</b>	<b>1 471</b>	<b>1,9</b>

<sup>1)</sup> Sloupec stabilní ICHS se skládá z těchto položek v sekci Indikace: nemá ischemie, stabilní AP.

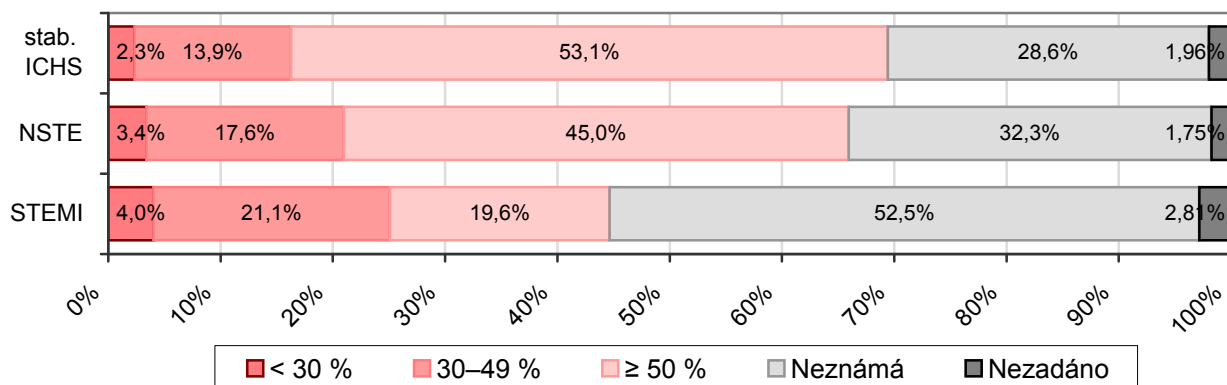
### 3.3 Funkce levé komory podle klinické indikace

Indikace	< 30 %	30–49 %	≥ 50 %	Neznámá	Nezadáno
stabilní ICHS	149	888	3 385	1 822	125
NSTE	182	945	2 413	1 734	94
STEMI	222	1 160	1 077	2 894	155

### 3.2 Počet postižených tepen podle klinické indikace



### Funkce levé komory podle klinické indikace



#### 4.1 Charakter výkonu

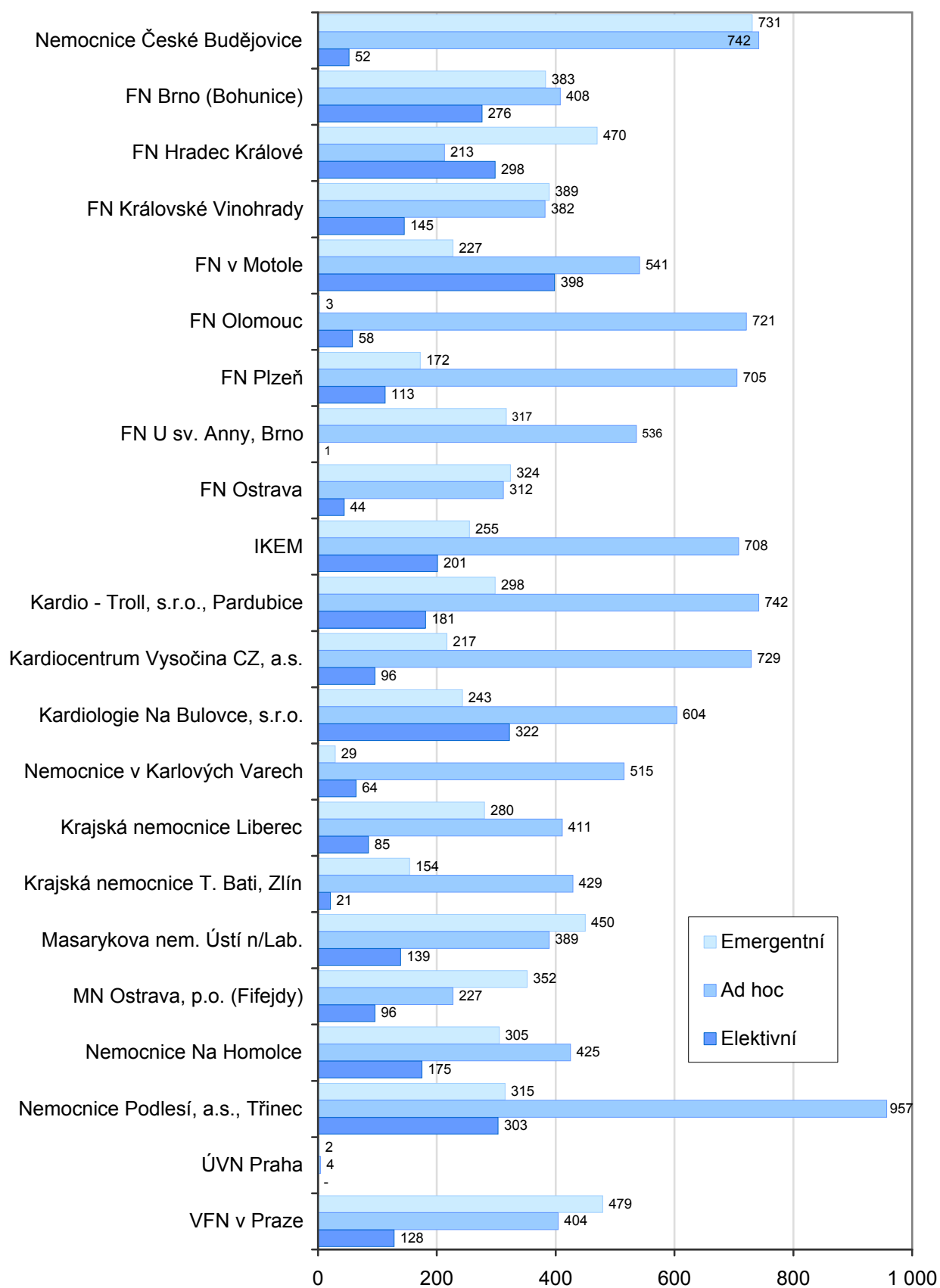
Pracoviště	Emergentní		Ad hoc		Elektivní		Nezadáno		Celkem
	abs.	%	abs.	%	abs.	%	abs.	%	
Nemocnice České Budějovice	731	47,9	742	48,7	52	3,4	-	-	1 525
FN Brno (Bohunice)	383	35,9	408	38,2	276	25,9	-	-	1 067
FN Hradec Králové	470	47,9	213	21,7	298	30,4	-	-	981
FN Královské Vinohrady	389	42,5	382	41,7	145	15,8	-	-	916
FN v Motole	227	19,4	541	46,3	398	34,1	2	0,2	1 168
FN Olomouc	3	0,4	721	92,2	58	7,4	-	-	782
FN Plzeň	172	17,4	705	71,2	113	11,4	-	-	990
FN U sv. Anny, Brno	317	37,1	536	62,8	1	0,1	-	-	854
FN Ostrava	324	47,6	312	45,9	44	6,5	-	-	680
IKEM	255	21,9	708	60,8	201	17,3	-	-	1 164
Kardio - Troll, s.r.o., Pardubice	298	24,4	742	60,8	181	14,8	-	-	1 221
Kardiocentrum Vysočina CZ, a.s.	217	20,8	729	70,0	96	9,2	-	-	1 042
Kardiologie Na Bulovce, s.r.o.	243	20,8	604	51,7	322	27,5	-	-	1 169
Nemocnice v Karlových Varech	29	4,8	515	84,7	64	10,5	-	-	608
Krajská nemocnice Liberec	280	34,8	411	51,1	85	10,6	29	3,6	805
Krajská nemocnice T. Bati, Zlín	154	25,2	429	70,2	21	3,4	7	1,1	611
Masarykova nem. Ústí n/Lab.	450	46,0	389	39,8	139	14,2	-	-	978
MN Ostrava, p.o. (Fifejdy)	352	52,1	227	33,6	96	14,2	-	-	675
Nemocnice Na Homolce	305	33,5	425	46,7	175	19,2	5	0,5	910
Nemocnice Podlesí, a.s., Třinec	315	20,0	957	60,8	303	19,2	-	-	1 575
ÚVN Praha	2	33,3	4	66,7	-	-	-	-	6
VFN v Praze	479	47,4	404	40,0	128	12,7	-	-	1 011
<b>Celkem</b>	<b>6 395</b>	<b>30,8</b>	<b>11 104</b>	<b>53,5</b>	<b>3 196</b>	<b>15,4</b>	<b>43</b>	<b>0,2</b>	<b>20 738</b>

**Emergentní** = výkon navazující na diagnostickou kor. grafii u s klinickou emergencí (STEMI, NSTEMI v průběhu prvních 24 hod.)

**Ad hoc** = výkon navazující na diagnostickou kor. grafii mimo emergentních

**Elektivní** = plánovaný samostatný výkon

### Charakter výkonu



## 4.2 Přístupová cesta

Pracoviště	Femoral	Radial	Jiná <sup>1)</sup>	Nezadáno	Celkem
Nemocnice České Budějovice	1 519	2	4	-	1 525
FN Brno (Bohunice)	588	477	2	-	1 067
FN Hradec Králové	572	408	1	-	981
FN Královské Vinohrady	859	50	7	-	916
FN v Motole	1 154	11	1	2	1 168
FN Olomouc	763	19	-	-	782
FN Plzeň	208	780	2	-	990
FN U sv. Anny, Brno	733	121	-	-	854
FN Ostrava	662	17	1	-	680
IKEM	1 040	122	2	-	1 164
Kardio - Troll, s.r.o., Pardubice	788	422	11	-	1 221
Kardiocentrum Vysočina CZ, a.s.	1 024	17	1	-	1 042
Kardiologie Na Bulovce, s.r.o.	1 164	5	-	-	1 169
Nemocnice v Karlových Varech	513	93	2	-	608
Krajská nemocnice Liberec	145	655	-	5	805
Krajská nemocnice T. Bati, Zlín	569	41	-	1	611
Masarykova nem. Ústí n/Lab.	565	410	3	-	978
MN Ostrava, p.o. (Fifejdy)	467	207	1	-	675
Nemocnice Na Homolce	875	29	1	5	910
Nemocnice Podlesí, a.s., Třinec	885	689	1	-	1 575
ÚVN Praha	2	4	-	-	6
VFN v Praze	1 002	3	6	-	1 011
<b>Celkem</b>	<b>16 097</b>	<b>4 582</b>	<b>46</b>	<b>13</b>	<b>20 738</b>
<i>Procenta</i>	<i>77,6%</i>	<i>22,1%</i>	<i>0,2%</i>	<i>0,1%</i>	<i>100,0%</i>

<sup>1)</sup> Sloupec jiná se skládá z těchto položek v sekci Přístupová cesta: brachial, jiná.

NRKI, Přehled vybraných kardiovaskulárních intervencí v ČR, 2008  
**Procedurální data**

### 4.3 Kontrastní látka

Pracoviště	Ionická	Neionická	Nezadáno	Celkem
Nemocnice České Budějovice	7	1 518	-	1 525
FN Brno (Bohunice)	1	1 066	-	1 067
FN Hradec Králové	-	981	-	981
FN Královské Vinohrady	1	915	-	916
FN v Motole	1	1 165	2	1 168
FN Olomouc	-	782	-	782
FN Plzeň	2	986	2	990
FN U sv. Anny, Brno	-	854	-	854
FN Ostrava	6	674	-	680
IKEM	-	1 164	-	1 164
Kardio - Troll, s.r.o., Pardubice	-	1 221	-	1 221
Kardiocentrum Vysočina CZ, a.s.	19	1 023	-	1 042
Kardiologie Na Bulovce, s.r.o.	-	1 169	-	1 169
Nemocnice v Karlových Varech	1	607	-	608
Krajská nemocnice Liberec	-	802	3	805
Krajská nemocnice T. Bati, Zlín	2	605	4	611
Masarykova nem. Ústí n/Lab.	161	817	-	978
MN Ostrava, p.o. (Fifejdy)	1	674	-	675
Nemocnice Na Homolce	1	904	5	910
Nemocnice Podlesí, a.s., Třinec	-	1 575	-	1 575
ÚVN Praha	-	6	-	6
VFN v Praze	-	1 011	-	1 011
<b>Celkem</b>	<b>203</b>	<b>20 519</b>	<b>16</b>	<b>20 738</b>
<i>Procenta</i>	<i>1,0%</i>	<i>98,9%</i>	<i>0,1%</i>	<i>100,0%</i>

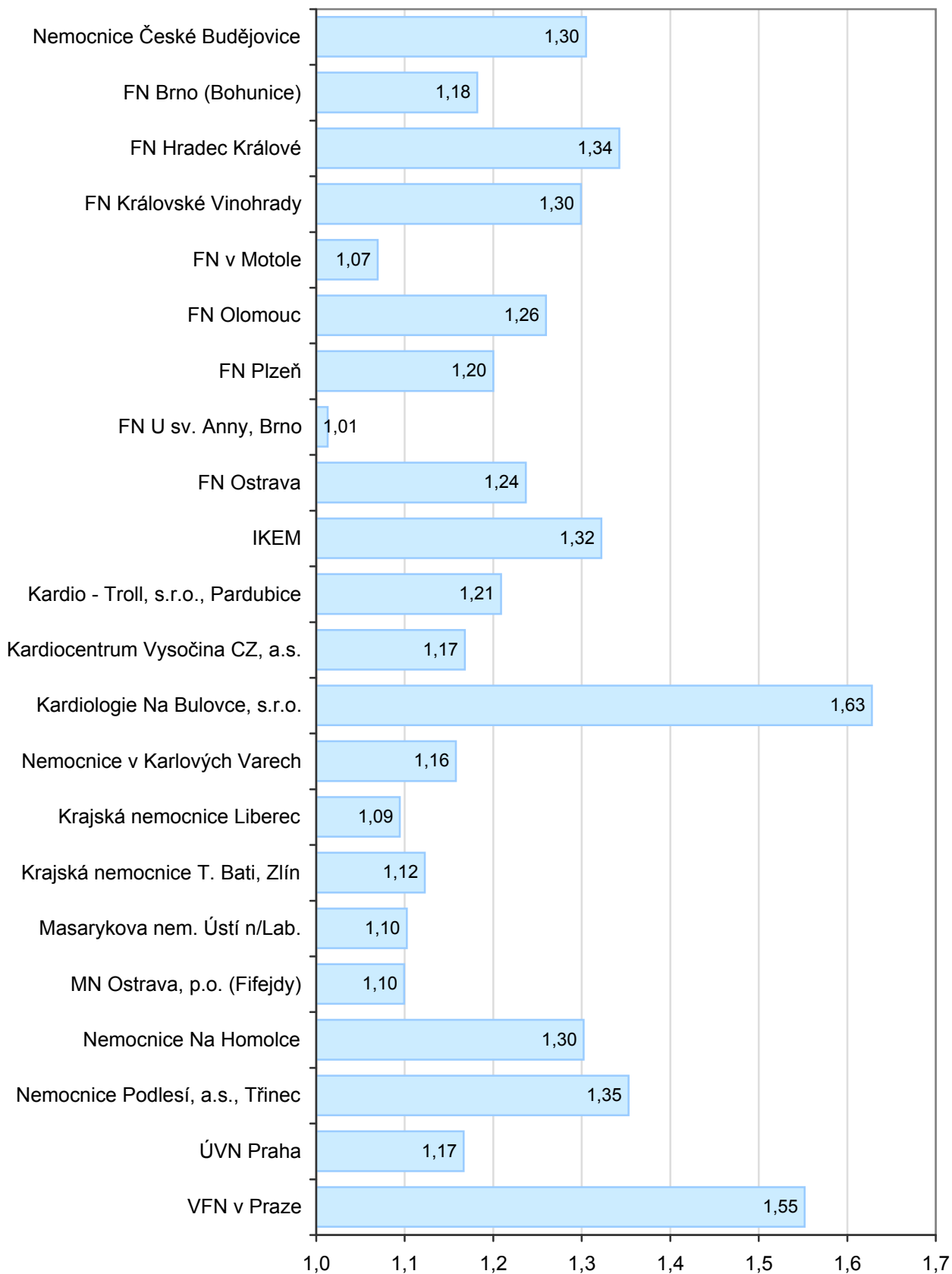
NRKI, Přehled vybraných kardiovaskulárních intervencí v ČR, 2008  
PCI procedura

### 5.1 Počet intervenovaných lézí

Pracoviště	Počet lézí								Celkem PCI	Počet lézí na 1 PCI
	typ výkonu							celkem		
	1	2	3	4	5	6	7			
Nemocnice České Budějovice	1 129	674	156	16	15	-	-	1 990	1 525	1,3
FN Brno (Bohunice)	893	314	42	12	-	-	-	1 261	1 067	1,2
FN Hradec Králové	702	458	132	20	5	-	-	1 317	981	1,3
FN Královské Vinohrady	684	388	102	16	-	-	-	1 190	916	1,3
FN v Motole	1 094	136	15	4	-	-	-	1 249	1 168	1,1
FN Olomouc	604	312	57	12	-	-	-	985	782	1,3
FN Plzeň	828	256	96	8	-	-	-	1 188	990	1,2
FN U sv. Anny, Brno	843	22	-	-	-	-	-	865	854	1,0
FN Ostrava	535	258	48	-	-	-	-	841	680	1,2
IKEM	872	446	171	40	10	-	-	1 539	1 164	1,3
Kardio - Troll, s.r.o., Pardubice	998	388	81	4	5	-	-	1 476	1 221	1,2
Kardiocentrum Vysočina CZ, a.s.	880	298	39	-	-	-	-	1 217	1 042	1,2
Kardiologie Na Bulovce, s.r.o.	677	636	366	148	70	6	-	1 903	1 169	1,6
Nemocnice v Karlových Varech	520	160	24	-	-	-	-	704	608	1,2
Krajská nemocnice Liberec	744	96	33	8	-	-	-	881	805	1,1
Krajská nemocnice T. Bati, Zlín	538	142	6	-	-	-	-	686	611	1,1
Masarykova nem. Ústí n/Lab.	881	188	9	-	-	-	-	1 078	978	1,1
MN Ostrava, p.o. (Fifejdy)	608	134	-	-	-	-	-	742	675	1,1
Nemocnice Na Homolce	681	377	105	12	10	-	-	1 185	910	1,3
Nemocnice Podlesí, a.s., Třinec	1 147	664	210	80	30	-	-	2 131	1 575	1,4
ÚVN Praha	5	2	-	-	-	-	-	7	6	1,2
VFN v Praze	620	546	231	132	40	-	-	1 569	1 011	1,6
<b>Celkem</b>	<b>16 483</b>	<b>6 895</b>	<b>1 923</b>	<b>512</b>	<b>185</b>	<b>6</b>	<b>-</b>	<b>26 004</b>	<b>20 738</b>	<b>1,3</b>
<i>Procenta</i>	<i>63,4</i>	<i>26,5</i>	<i>7,4</i>	<i>2,0</i>	<i>0,7</i>	<i>0,0</i>	<i>0,0</i>	<i>100,0</i>		



Počet lézí na počet případů na jednotlivých pracovištích



## 5.2 Dělení podle intervenované tepny (povodí) a klinické indikace

Pracoviště	LMCA	RIA 1	RIA 2,3 + RD <sup>1)</sup>	RC + RMS <sup>2)</sup>	ACD <sup>3)</sup>	SVG <sup>4)</sup>	L+R IMA <sup>5)</sup>	Celkem
Nemocnice České Budějovice	56	226	592	496	571	48	1	1 990
FN Brno (Bohunice)	29	266	230	301	415	17	3	1 261
FN Hradec Králové	26	253	257	255	460	59	7	1 317
FN Královské Vinohrady	28	252	224	241	418	26	1	1 190
FN v Motole	39	248	246	285	399	27	3	1 247
FN Olomouc	19	286	82	284	295	15	4	985
FN Plzeň	12	219	241	285	405	22	4	1 188
FN U sv. Anny, Brno	32	230	157	183	246	16	1	865
FN Ostrava	6	195	122	202	290	24	2	841
IKEM	35	271	290	369	530	41	3	1 539
Kardio - Troll, s.r.o., Pardubice	24	311	273	374	467	20	7	1 476
Kardiocentrum Vysočina CZ, a.s.	39	341	195	256	373	11	2	1 217
Kardiologie Na Bulovce, s.r.o.	12	343	443	386	655	31	5	1 875
Nemocnice v Karlových Varech	4	179	87	171	256	7	-	704
Krajská nemocnice Liberec	9	140	61	95	161	10	-	476
Krajská nemocnice T. Bati, Zlín	11	135	162	152	220	6	-	686
Masarykova nem. Ústí n/Lab.	25	205	189	240	402	13	4	1 078
MN Ostrava, p.o. (Fifejdy)	10	159	123	165	277	7	1	742
Nemocnice Na Homolce	17	189	254	305	387	23	2	1 177
Nemocnice Podlesí, a.s., Třinec	44	555	275	451	738	63	5	2 131
ÚVN Praha	-	3	2	1	1	-	-	7
VFN v Praze	39	179	428	394	492	37	-	1 569
<b>Celkem - absolutně</b>	<b>516</b>	<b>5 185</b>	<b>4 933</b>	<b>5 891</b>	<b>8 458</b>	<b>523</b>	<b>55</b>	<b>25 561</b>
stabilní ICHS	169	1 520	1 539	1 924	2 424	179	27	7 782
NSTE	164	1 269	1 289	1 997	1 893	226	16	6 854
STEMI	75	1 537	1 187	915	2 610	49	2	6 375
<b>Celkem - procenta</b>	<b>2,0%</b>	<b>20,3%</b>	<b>19,3%</b>	<b>23,0%</b>	<b>33,1%</b>	<b>2,0%</b>	<b>0,2%</b>	<b>100,0%</b>

<sup>1)</sup> Sloupec RIA 2,3 + RD se skládá z těchto položek v sekci Segment: RIA 2, RIA 3, RD 1, RD 2/3.

<sup>2)</sup> Sloupec RC + RMS se skládá z těchto položek v sekci Segment: RC prox, RC dist, RMS 1, RMS 2, RMS 3, RIM.

<sup>3)</sup> Sloupec ACD se skládá z těchto položek v sekci Segment: ACD 1, ACD 2, ACD 3, RPLD/RPLS, RIVP, RVD.

<sup>4)</sup> Sloupec SVG se skládá z těchto položek v sekci Segment: SVG prox, SVG body, SVG dist.

<sup>5)</sup> Sloupec L+R IMA se skládá z těchto položek v sekci Segment: LIMA, RIMA.

### 5.3 Charakteristiky léze a stenosa

Typ léze	A	B1	B2	C	R	ISR	Nezadáno	Celkem
Absolutně	1 784	6 134	8 931	7 436	46	1 201	472	26 004
Procenta	6,9%	23,6%	34,3%	28,6%	0,2%	4,6%	1,8%	100,0%

Délka léze	≤ 10 mm	11–20 mm	> 20 mm	Nezadáno	Celkem
Absolutně	4 158	14 282	7 017	547	26 004
Procenta	16,0%	54,9%	27,0%	2,1%	100,0%

Stenosa	nevýznamné do 50%	významné 51–70 %	těsná 71–90%	kritická 91–98%	obliterace 99–100%
před	829	3 644	11 235	2 440	7 856
po	24 897	138	188	49	732

Kalibr cévy	Průměr	Medián	Min	Max
	3,19	3,50	1,00	6,00

## 6.1 Počet stentů

Pracoviště	Počet			Počet lézí se stentem na případ <sup>1)</sup>	Podíl lézí se stentem <sup>2)</sup>
	případů celkem	lézí celkem	lézí se stentem		
Nemocnice České Budějovice	1 525	1 990	1 902	1,2	1,0
FN Brno (Bohunice)	1 067	1 261	1 140	1,1	0,9
FN Hradec Králové	981	1 317	1 073	1,1	0,8
FN Královské Vinohrady	916	1 190	1 038	1,1	0,9
FN v Motole	1 168	1 249	1 065	0,9	0,9
FN Olomouc	782	985	879	1,1	0,9
FN Plzeň	990	1 188	1 138	1,1	1,0
FN U sv. Anny, Brno	854	865	794	0,9	0,9
FN Ostrava	680	841	750	1,1	0,9
IKEM	1 164	1 539	1 410	1,2	0,9
Kardio - Troll, s.r.o., Pardubice	1 221	1 476	1 264	1,0	0,9
Kardiocentrum Vysočina CZ, a.s.	1 042	1 217	1 157	1,1	1,0
Kardiologie Na Bulovce, s.r.o.	1 169	1 903	1 420	1,2	0,7
Nemocnice v Karlových Varech	608	704	637	1,0	0,9
Krajská nemocnice Liberec	805	881	449	0,6	0,5
Krajská nemocnice T. Bati, Zlín	611	686	594	1,0	0,9
Masarykova nem. Ústí n/Lab.	978	1 078	1 024	1,0	0,9
MN Ostrava, p.o. (Fifejdy)	675	742	673	1,0	0,9
Nemocnice Na Homolce	910	1 185	1 016	1,1	0,9
Nemocnice Podlesí, a.s., Třinec	1 575	2 131	1 846	1,2	0,9
ÚVN Praha	6	7	6	1,0	0,9
VFN v Praze	1 011	1 569	1 291	1,3	0,8
<b>Celkem</b>	<b>20 738</b>	<b>26 004</b>	<b>22 566</b>	<b>1,1</b>	<b>0,9</b>

<sup>1)</sup> Počet lézí s implantovaným stentem na případ.

<sup>2)</sup> Podíl lézí s implantovaným stentem na všechny léze.

## 6.2 Podíl DES z celkového počtu stentů

Pracoviště	DES	Bare <sup>1)</sup>	% DES	Celkem
Nemocnice České Budějovice	183	1 719	9,6%	1 902
FN Brno (Bohunice)	332	808	29,1%	1 140
FN Hradec Králové	131	942	12,2%	1 073
FN Královské Vinohrady	74	964	7,1%	1 038
FN v Motole	121	944	11,4%	1 065
FN Olomouc	73	806	8,3%	879
FN Plzeň	207	931	18,2%	1 138
FN U sv. Anny, Brno	63	731	7,9%	794
FN Ostrava	54	696	7,2%	750
IKEM	343	1 067	24,3%	1 410
Kardio - Troll, s.r.o., Pardubice	338	926	26,7%	1 264
Kardiocentrum Vysočina CZ, a.s.	175	982	15,1%	1 157
Kardiologie Na Bulovce, s.r.o.	54	1 366	3,8%	1 420
Nemocnice v Karlových Varech	86	551	13,5%	637
Krajská nemocnice Liberec	50	399	11,1%	449
Krajská nemocnice T. Bati, Zlín	47	547	7,9%	594
Masarykova nem. Ústí n/Lab.	147	877	14,4%	1 024
MN Ostrava, p.o. (Fifejdy)	103	570	15,3%	673
Nemocnice Na Homolce	379	637	37,3%	1 016
Nemocnice Podlesí, a.s., Třinec	267	1 579	14,5%	1 846
ÚVN Praha	2	4	33,3%	6
VFN v Praze	273	1 018	21,1%	1 291
<b>Celkem</b>	<b>3 502</b>	<b>19 064</b>	<b>15,5%</b>	<b>22 566</b>

<sup>1)</sup> Sloupec bare se skládá z těchto položek v sekci  
Typ hlavního stentu: stainless steel, coated, stent graft, jiný.

### 6.3 Délka hlavního stentu a technika implantace

Pracoviště	Průměrná délka stentu	Indikace stentu		Celkem
		direct stenting	jiná <sup>1)</sup>	
Nemocnice České Budějovice	19,5	1 413	489	1 902
FN Brno (Bohunice)	21,1	550	590	1 140
FN Hradec Králové	20,5	509	564	1 073
FN Královské Vinohrady	16,6	225	813	1 038
FN v Motole	17,7	505	560	1 065
FN Olomouc	15,2	679	200	879
FN Plzeň	19,8	477	661	1 138
FN U sv. Anny, Brno	18,4	163	631	794
FN Ostrava	18,4	299	451	750
IKEM	20,3	904	506	1 410
Kardio - Troll, s.r.o., Pardubice	19,4	718	546	1 264
Kardiocentrum Vysočina CZ, a.s.	20,4	382	775	1 157
Kardiologie Na Bulovce, s.r.o.	16,7	428	992	1 420
Nemocnice v Karlových Varech	15,4	289	348	637
Krajská nemocnice Liberec	19,5	16	433	449
Krajská nemocnice T. Bati, Zlín	20,6	222	372	594
Masarykova nem. Ústí n/Lab.	18,5	385	639	1 024
MN Ostrava, p.o. (Fifejdy)	19,1	301	372	673
Nemocnice Na Homolce	17,9	314	702	1 016
Nemocnice Podlesí, a.s., Třinec	22,3	817	1 029	1 846
ÚVN Praha	17,0	4	2	6
VFN v Praze	15,6	692	599	1 291
<b>Celkem</b>	<b>18,9</b>	<b>10 292</b>	<b>12 274</b>	<b>22 566</b>
<i>Procenta</i>		<i>45,6%</i>	<i>54,4%</i>	<i>100,0%</i>

<sup>1)</sup> Sloupec jiná se skládá z těchto položek v sekci  
Indikace stentu: predilatace, disekce, suboptimální výsledek, jiné.

NRKI, Přehled vybraných kardiovaskulárních intervencí v ČR, 2008  
**Přidružené výkony**

## 7. Přidružené výkony

Přidružené výkony	IVUS	FFR	Cutting	Distální protekce	Thrombectomie	Nutnost dalšího stentu	Jiný výkon	Celkem
Celkem	360	128	127	40	843	2 031	589	4 118
<i>Procenta</i>	8,7%	3,1%	3,1%	1,0%	20,5%	49,3%	14,3%	100,0%

Přidružené výkony	Inhibitory IIb/IIIa	z toho		IABK	Closing device	Jiné <sup>1)</sup>	Celkem
		abciximab	eptifibatide				
Celkem	1 368	392	961	179	666	74	2 287
<i>Procenta</i>	59,8%	17,1%	42,0%	7,8%	29,1%	3,2%	100,0%

<sup>1)</sup> Sloupec jiné se skládá z těchto položek v sekci přidružené výkony: assisted circulation, jiné.

### 8.1 Primární výsledek a periprocedurální komplikace PCI

Výsledek PCI	Počet lézí	%
optimální <sup>1)</sup>	23 525	93,9%
suboptimální <sup>2)</sup>	662	2,6%
technický neúspěch	862	3,4%
<b>Celkem vykázáno</b>	<b>25 049</b>	<b>100,0%</b>

<sup>1)</sup> Residuální stenosa do 20 %.

<sup>2)</sup> Residuální stenosa 20–50 %.

Komplikace PCI	Počet lézí	%
uzávěr boční větve	167	0,7%
slow flow / no reflow	311	1,2%
trombóza stentu	25	0,1%
uzávěr dilatované tepny	23	0,1%
perforace / tamponáda	32	0,1%
rozsáhlá disekce	60	0,2%
jiné	262	1,0%
<b>Celkem vykázáno</b>	<b>880</b>	<b>3,5%</b>

### 8.2 Komplikace během první hospitalizace

Klinická komplikace		Úmrtí při hospitalizaci	IM po PCI	Emergentní CABG	Jiné komplikace	Celkem
stabilní ICHS <sup>3)</sup>	abs.	3	33	6	57	99
	%	0,0	0,5	0,1	0,9	1,6
NSTEMI <sup>4)</sup>	abs.	40	24	4	85	153
	%	0,7	0,4	0,1	1,6	2,9
STEMI <sup>5)</sup>	abs.	139	12	6	146	303
	%	2,5	0,2	0,1	2,7	5,5
Vše <sup>6)</sup>	abs.	208	79	17	331	635
	%	1,0	0,4	0,1	1,6	3,1

<sup>3)</sup> Zahrnuje tyto položky ze sekce Indikace: nemá ischemie a stabilní AP.

<sup>4)</sup> Zahrnuje tyto položky ze sekce Indikace: ACS - NSTEMI.

<sup>5)</sup> Zahrnuje tyto položky ze sekce Indikace: ACS - STEMI.

<sup>6)</sup> Tyto řádky jsou nezávislé na klinické indikaci, proto nedávají součet předchozích řádků.



### 8.3 30denní mortalita (z registru zemřelých)

	< 75 let	≥ 75 let	Celkem
Počet případů	15 462	5 276	20 738
Počet zemřelých	303	299	602
<i>Mortalita</i>	2,0%	5,7%	2,9%

Indikace	< 75 let		≥ 75 let		Celkem	
	počet zemřelých	<i>mortalita</i>	počet zemřelých	<i>mortalita</i>	počet zemřelých	<i>mortalita</i>
stabilní ICHS <sup>1)</sup>	18	0,4%	19	1,3%	37	0,6%
NSTE <sup>2)</sup>	69	1,8%	85	5,3%	154	2,9%
STEMI <sup>3)</sup>	171	4,0%	158	12,6%	329	6,0%

### 8.4 Roční mortalita (z registru zemřelých)

	< 75 let	≥ 75 let	Celkem
Počet případů	15 462	5 276	20 738
Počet zemřelých	551	567	1 118
<i>Mortalita</i>	3,6%	10,7%	5,4%

Indikace	< 75 let		≥ 75 let		Celkem	
	počet zemřelých	<i>mortalita</i>	počet zemřelých	<i>mortalita</i>	počet zemřelých	<i>mortalita</i>
stabilní ICHS <sup>1)</sup>	46	0,9%	63	4,1%	109	1,7%
NSTE <sup>2)</sup>	104	2,8%	148	9,3%	252	4,7%
STEMI <sup>3)</sup>	287	6,7%	252	20,1%	539	9,8%

<sup>1)</sup> Zahnuje tyto položky ze sekce Indikace: nemá ischemie a stabilní AP.

<sup>2)</sup> Zahnuje tyto položky ze sekce Indikace: ACS - NSTEMI.

<sup>3)</sup> Zahnuje tyto položky ze sekce Indikace: ACS - STEMI.

### 9.1 TIMI flow před a po podle klinické indikace

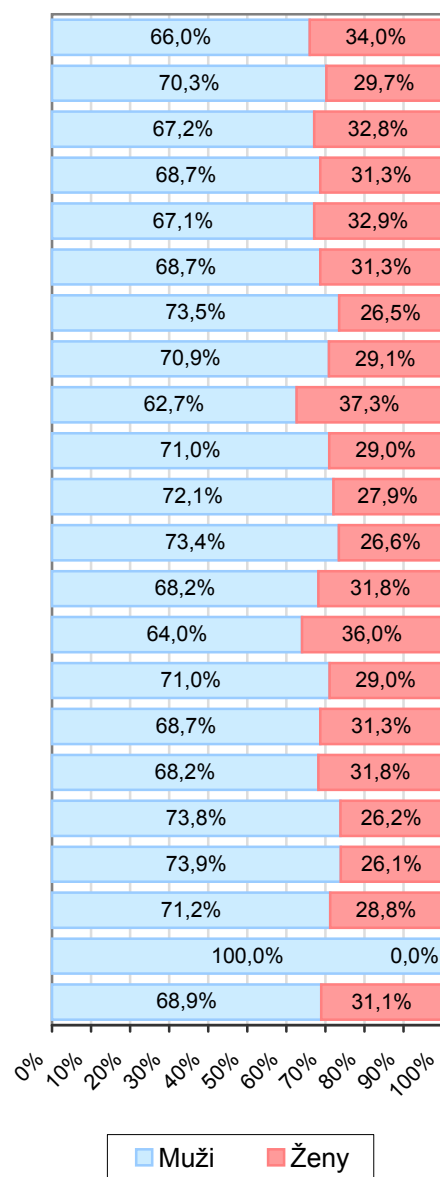
	stabilní ICHS					
	0	1	2	3	4	průměr
TIMI flow před	679	197	591	6 371	79	2,6
TIMI flow po	317	43	87	7 368	102	2,9
	NSTE					
	0	1	2	3	4	průměr
TIMI flow před	954	283	1 016	4 659	37	2,4
TIMI flow po	233	57	117	6 472	70	2,9
	STEMI					
	0	1	2	3	4	průměr
TIMI flow před	3 617	468	1 071	1 363	10	1,0
TIMI flow po	355	95	389	5 653	37	2,8

### 9.2 Informace o stentu

	DES		
	stab. ICHS	NSTE	STEMI
Celkem	1 452	1 041	297
	Absolutní počty direct stenting		
	stab. ICHS	NSTE	STEMI
Celkem	3 292	2 865	2 355
	Direct stenting v %		
	stab. ICHS	NSTE	STEMI
Celkem	51,7%	53,4%	42,8%

### 10.1 Počty STEMI podle pohlaví

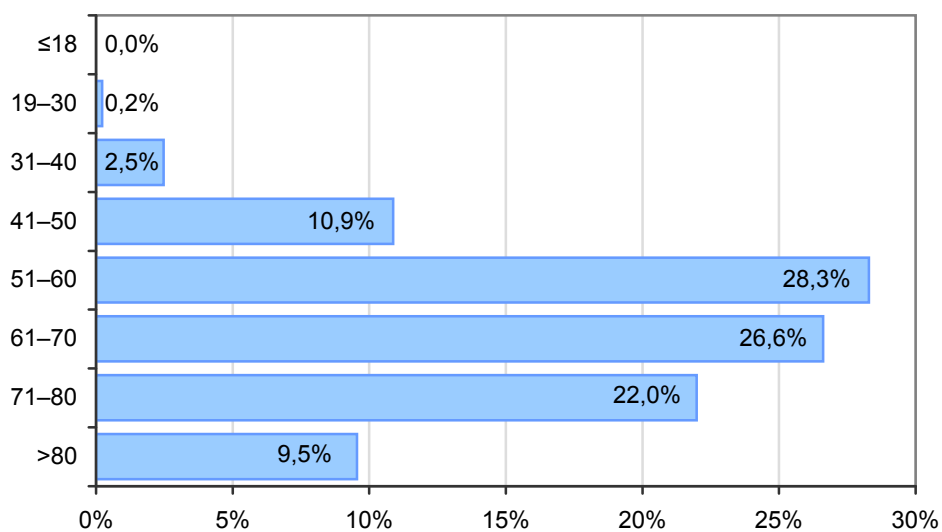
Pracoviště	Muži	Ženy	M:Ž	Celkem
Nemocnice České Budějovice	200	103	1,94	303
FN Brno (Bohunice)	208	88	2,36	296
FN Hradec Králové	268	131	2,05	399
FN Královské Vinohrady	180	82	2,20	262
FN v Motole	98	48	2,04	146
FN Olomouc	178	81	2,20	259
FN Plzeň	250	90	2,78	340
FN U sv. Anny, Brno	178	73	2,44	251
FN Ostrava	146	87	1,68	233
IKEM	174	71	2,45	245
Kardio - Troll, s.r.o., Pardubice	147	57	2,58	204
Kardiocentrum Vysočina CZ, a.s	196	71	2,76	267
Kardiologie Na Bulovce, s.r.o.	137	64	2,14	201
Nemocnice v Karlových Varech	135	76	1,78	211
Krajská nemocnice Liberec	228	93	2,45	321
Krajská nemocnice T. Bati, Zlín	169	77	2,19	246
Masarykova nem. Ústí n/Lab.	270	126	2,14	396
MN Ostrava, p.o. (Fifejdy)	172	61	2,82	233
Nemocnice Na Homolce	153	54	2,83	207
Nemocnice Podlesí, a.s., Třinec	166	67	2,48	233
ÚVN Praha	1	-	-	1
VFN v Praze	175	79	2,22	254
<b>Celkem</b>	<b>3 829</b>	<b>1 679</b>	<b>2,28</b>	<b>5 508</b>
<i>Procenta</i>	<i>69,5%</i>	<i>30,5%</i>		<i>100,0%</i>



## 10.2 STEMI podle věku

	Věková skupina								Celkem
	≤18	19–30	31–40	41–50	51–60	61–70	71–80	>80	
Absolutně	-	12	136	599	1 558	1 466	1 211	526	5 508
Procenta	0,0%	0,2%	2,5%	10,9%	28,3%	26,6%	22,0%	9,5%	100,0%

**Celkový počet STEMI kategorizovaný podle věku**



<b>Průměr</b>	63,8
<b>Medián</b>	63

### 10.3 STEMI - lokalizace

	Přední stěna	Spodní / zadní stěna	Boční stěna	Nejasné / LBBB	Nezadáno	Celkem
Celkem	2 292	2 575	407	61	173	5 508
Procenta	41,6%	46,8%	7,4%	1,1%	3,1%	100,0%

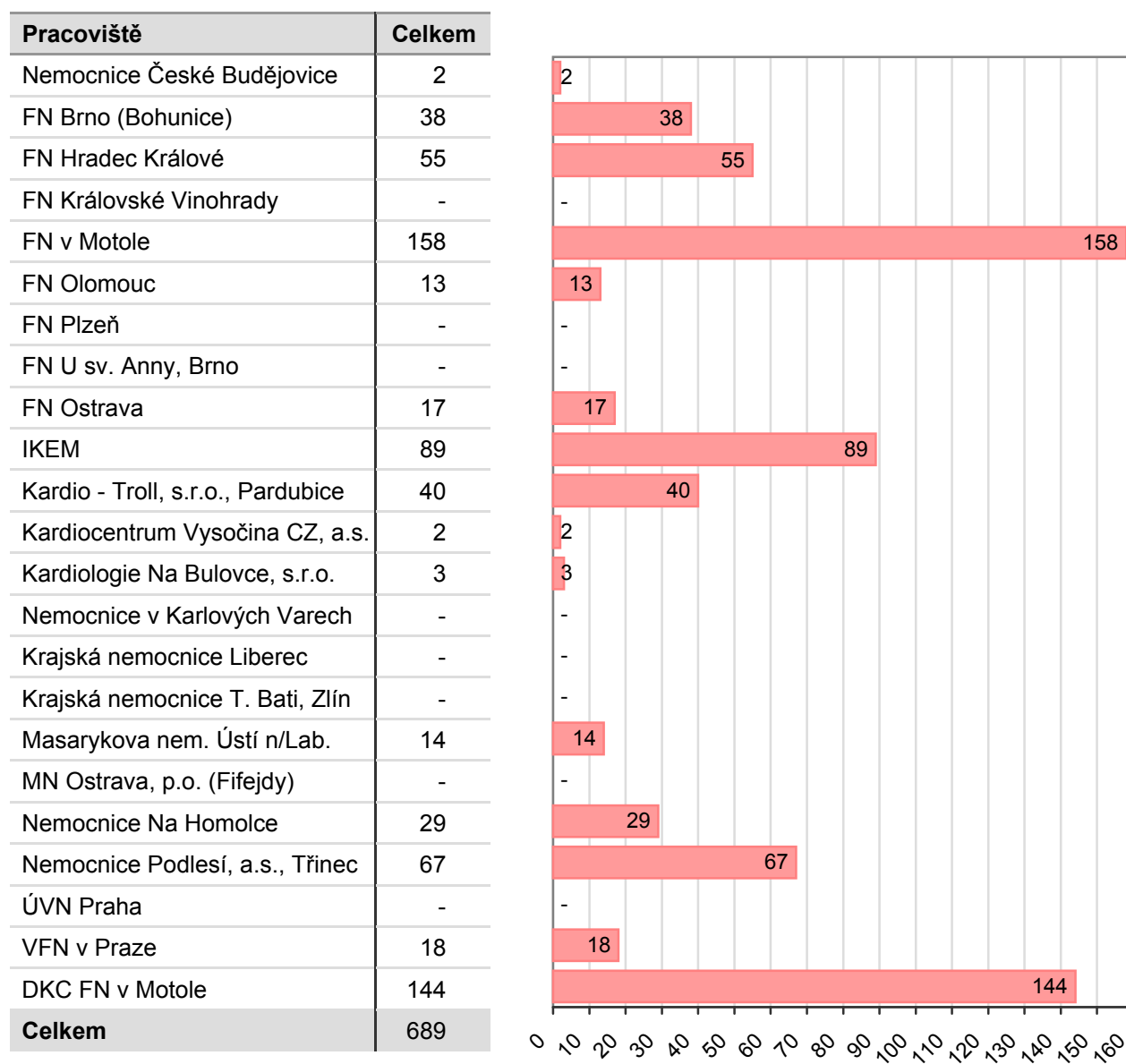
### 10.4 STEMI - Killip třída

	I. st.	II. st.	III. st.	IV. st.	Nezadáno	Celkem
Celkem	4 202	630	174	326	176	5 508
Procenta	76,3%	11,4%	3,2%	5,9%	3,2%	100,0%

### 10.5 Časy STEMI v minutách

	Bolest - příchod do nemocnice	
	průměr	medián
Celkem	238,3	164
	Příchod nemocnice - reperfúze	
	průměr	medián
Celkem	68,7	50
	Celková doba ischemie	
	průměr	medián
Celkem	317,4	225

### 11.1 Celkové počty nekoronárních případů



### 11.2 Celkové počty nekoronárních případů podle pohlaví

Pracoviště	Muži	Ženy	Celkem
DKC Motol	65	79	144
Ostatní	287	258	545
Celkem	352	337	689

### 11.3 Počty nekoronárních případů podle věku

Pracoviště	Věková skupina								Celkem
	≤18	19–30	31–40	41–50	51–60	61–70	71–80	>80	
DKC Motol	141	2	1	-	-	-	-	-	144
Ostatní	4	31	55	68	125	124	100	38	545
Celkem	145	33	56	68	125	124	100	38	689

### 11.4 Charakteristiky věku u nekoronárních případů

Pracoviště	Průměr	Medián	Min	Max
DKC Motol	3,6	6	1	40
Ostatní	58,4	60	16	94
Celkem	46,9	58	1	94

### 11.5 Výčet nekoronárních intervencí

Pracoviště	Atriosepto- stomie	Okluze				
		ASD	PFO	VSD	PDA	cévní anom.
DKC Motol	-	13	3	1	39	2
Ostatní	-	96	162	1	7	1
Celkem	-	109	165	2	46	3

Pracoviště	VPL			APL/Stenty		
	AS	PS	MS	(re)COA	plicnice	jiná
DKC Motol	13	21	-	11	7	2
Ostatní	41	6	9	-	-	-
Celkem	54	27	9	11	7	2

Pracoviště	Extrakce cizích těles	Další					Celkem
		PTSMA	a. car.	ren. t.	ilic. t.	jiné	
DKC Motol	-	-	-	-	-	-	112
Ostatní	-	33	95	35	4	18	508
Celkem	-	33	95	35	4	18	620

**a. car.** = PTA a. carotis

**ren. t.** = PTA renálních tepen

**ilic. t.** = PTA ilických tepen

Nekoronární intervence, které nejsou uvedeny v tabulce, nemají jediný záznam v registru.



# Přehled vybraných kardiovaskulárních intervencí v ČR 2008



zdravotnická  
statistika  
zdravotnická  
statistika



health  
statistics  
health  
statistics



Ústav zdravotnických informací a statistiky ČR  
128 01 Praha 2, Palackého nám. 4, P.O.BOX 60  
[www.uzis.cz](http://www.uzis.cz)

© ÚZIS ČR, NRKI 2011  
ISSN 1803-8603  
ISBN 978-80-7280-855-7

ÚZIS ČR  
2011