

Kla si fi Kon

Konference
o klinických
klasifikačních
a terminologických
systémech
a jejich
použití
v českém
zdravotnictví

Vliv kódování na oceňování DRG skupiny

Ing. Markéta Bartůňková
Ústav zdravotnických informací a statistiky ČR

07. 11. 2018

Vykazování zdravotních služeb u hospitalizačních případů pracovišť rehabilitace

Reprezentativní pokrytí segmentu akutní lůžkové péče daty referenčních nemocnic dle jednotlivých MDC

Kód MDC	Název MDC	Počet HP v datech ZP za rok 2016*	Počet HP v datech RN za rok 2016**	% v RN z dat ZP
MDC 00	Transplantace orgánů nebo krvevorných buněk a ekon. náročné výkony	11 812	6 932	58,7%
MDC 01	Nemoci a poruchy nervové soustavy	138 686	63 208	45,6%
MDC 02	Nemoci a poruchy oka a očních adnex	23 431	15 380	65,6%
MDC 03	Nemoci a poruchy ucha, nosu, úst a hrdla	88 556	45 183	51,0%
MDC 04	Nemoci a poruchy dýchací soustavy	110 643	44 400	40,1%
MDC 05	Nemoci a poruchy oběhové soustavy	242 639	102 834	42,4%
MDC 06	Nemoci a poruchy trávicí soustavy	190 993	74 331	38,9%
MDC 07	Nemoci a poruchy hepatobiliární soustavy a slinivky břišní	71 596	29 069	40,6%
MDC 08	Nemoci a poruchy muskuloskeletální soustavy a pojivových tkání	270 870	105 142	38,8%
MDC 09	Nemoci a poruchy kůže, podkožní tkáně a prsu	76 204	35 272	46,3%
MDC 10	Nemoci a poruchy endokrinní, nutriční a metabolické	58 593	28 125	48,0%
MDC 11	Nemoci a poruchy vylučovací soustavy	99 158	43 012	43,4%
MDC 12	Nemoci a poruchy mužské reprodukční soustavy	33 827	16 191	47,9%
MDC 13	Nemoci a poruchy ženské reprodukční soustavy	91 058	36 278	39,8%
MDC 14	Těhotenství, porod a šestinedělí	153 625	63 587	41,4%
MDC 15	Novorozenci a choroby způsobené v perinatálním období	115 193	53 054	46,1%
MDC 16	Nemoci a poruchy krve, krvevorných orgánů a imunity	21 016	8 649	41,2%
MDC 17	Nemoci a poruchy krevetvorby a špatně diferenciované novotvary	16 715	10 925	65,4%
MDC 18	Infekční a parazitární nemoci	26 484	11 367	42,9%
MDC 19	Nemoci a poruchy duševní	22 723	11 762	51,8%
MDC 20	Nadužívání alkoholu, léků a drog	10 003	3 695	36,9%
MDC 21	Alergie, otravy a toxické účinky léků	15 457	6 539	42,3%
MDC 22	Popáleniny a omrzliny	2 465	1 675	68,0%
MDC 23	Faktory ovlivňující zdravotní stav a jiný kontakt se zdravotními službami	23 416	11 383	48,6%
MDC 24	Akutní rehabilitace	36 277	10 286	28,4%
MDC 25	Polytraumata	1 466	1 014	69,2%
Celkem		1 969 810	848 981	43,1%

* Datový zdroj: data zdravotních pojišťoven o akutní lůžkové péči za rok 2016 předaná ÚZIS ČR z MZČR za účelem plnění projektu DRG Restart.

** Datový zdroj: data referenčních nemocnic o akutní lůžkové péči za rok 2016 předaná ÚZIS ČR v rámci spolupráce na projektu OPZ.

Reprezentativní pokrytí segmentu akutní lůžkové péče daty referenčních nemocnic dle MDC a typu poskytovatele

N = 848 981

Kód MDC	Název MDC	% v RN z dat ZP Typ 1*	% v RN z dat ZP Typ 2**	% v RN ¹⁾ z dat ZP ²⁾
MDC 00	Transplantace orgánů nebo krvevorných buněk a ekon. náročné výkony	76,9%	20,9%	58,7%
MDC 01	Nemoci a poruchy nervové soustavy	77,8%	19,6%	45,6%
MDC 02	Nemoci a poruchy oka a očních adnex	85,7%	34,1%	65,6%
MDC 03	Nemoci a poruchy ucha, nosu, úst a hrdla	83,0%	23,0%	51,0%
MDC 04	Nemoci a poruchy dýchací soustavy	76,5%	20,4%	40,1%
MDC 05	Nemoci a poruchy oběhové soustavy	78,8%	15,4%	42,4%
MDC 06	Nemoci a poruchy trávicí soustavy	81,8%	17,5%	38,9%
MDC 07	Nemoci a poruchy hepatobiliární soustavy a slinivky břišní	79,7%	19,3%	40,6%
MDC 08	Nemoci a poruchy muskuloskeletální soustavy a pojivových tkání	76,4%	17,9%	38,8%
MDC 09	Nemoci a poruchy kůže, podkožní tkáně a prsu	81,1%	17,8%	46,3%
MDC 10	Nemoci a poruchy endokrinní, nutriční a metabolické	82,3%	21,2%	48,0%
MDC 11	Nemoci a poruchy vylučovací soustavy	77,4%	20,3%	43,4%
MDC 12	Nemoci a poruchy mužské reprodukční soustavy	78,9%	20,5%	47,9%
MDC 13	Nemoci a poruchy ženské reprodukční soustavy	81,6%	17,4%	39,8%
MDC 14	Těhotenství, porod a šestinedělí	75,6%	19,9%	41,4%
MDC 15	Novorozenci a choroby způsobené v perinatálním období	80,7%	20,8%	46,1%
MDC 16	Nemoci a poruchy krve, krvevorných orgánů a imunity	81,4%	19,0%	41,2%
MDC 17	Nemoci a poruchy krevetvorby a špatně diferenciované novotvary	81,5%	21,2%	65,4%
MDC 18	Infekční a parazitární nemoci	78,6%	19,0%	42,9%
MDC 19	Nemoci a poruchy duševní	80,7%	24,3%	51,8%
MDC 20	Nadužívání alkoholu, léků a drog	71,4%	21,5%	36,9%
MDC 21	Alergie, otravy a toxické účinky léků	74,8%	21,2%	42,3%
MDC 22	Popáleniny a omrzliny	92,9%	18,6%	68,0%
MDC 23	Faktory ovlivňující zdravotní stav a jiný kontakt se zdravotními službami	88,8%	22,9%	48,6%
MDC 24	Akutní rehabilitace	70,6%	12,2%	28,4%
MDC 25	Polytraumata	70,2%	0,0%	69,2%
Celkem		79,2%	18,9%	43,1%

1) Data zdravotních pojišťoven za rok 2016.

2) Data referenčních nemocnic za rok 2016.

* Typ 1: Fakultní a velké krajské nemocnice a ZZ vysoce specializované péče.

** Typ 2: Krajské a oblastní nemocnice a ostatní ZZ s úzkým zaměřením

Vykazování HP v IR-DRG v MDC 23

Seznam bází s vymezeným počtem dnů

DRG	Název
2333	REHABILITACE > 55 DNÍ
2334	REHABILITACE 49-55 DNÍ
2335	REHABILITACE 42-48 DNÍ
2336	REHABILITACE 35-41 DNÍ
2337	REHABILITACE 28-34 DNÍ
2338	REHABILITACE 21-27 DNÍ
2339	REHABILITACE 14-20 DNÍ
2340	REHABILITACE 5-13 DNÍ

Klasifikace do bází na základě DRG markerů Číselník DRG markerů IR-DRG, 1.2., 014

Kód markeru	Název
90921	lůžková rehabilitační péče 5-13 dní
90922	lůžková rehabilitační péče 14-20 dní
90923	lůžková rehabilitační péče 21-27 dní
90924	lůžková rehabilitační péče 28-34 dní
90925	lůžková rehabilitační péče 35-41 dní
90926	lůžková rehabilitační péče 42-48 dní
90927	lůžková rehabilitační péče 49-55 dní
90928	lůžková rehabilitační péče 56-62 dní
90929	lůžková rehabilitační péče > 62 dní

Metodické pokyny k vykazování markerů

6. Pokyny ke kódování markerů rehabilitační péče

Vykazuje pouze lůžkové rehabilitační zařízení/oddělení nebo spinální jednotka.

Nezapočítávají se dny na akutním lůžkovém oddělení jiného typu, byť by na nich byla akutní rehabilitace prováděna.

DRG marker rehabilitační péče se pro rok ~~2016~~2017 vykazuje dle délky hospitalizačního pobytu, tj.: **(datum ukončení hospitalizace na rehabilitačním oddělení/spinální jednotce) - (datum zahájení hospitalizace na rehabilitačním oddělení/spinální jednotce) + 1**

Vykazování HP v CZ-DRG v MDC 24

MDC 24 Akutní lůžková rehabilitace

Definiční list MDC

MDC 24 není orgánově vymezenou MDC. Do této MDC jsou klasifikovány jednak případy splňující podmínku **délky pobytu na spinální jednotce** alespoň 22 dní (tedy alespoň 3 týdny), dále pak veškeré **hospitalizační případy pro akutní rehabilitaci na lůžkových odděleních 2H1 nebo 2F1** bez ohledu na indikaci k rehabilitaci a všechny hospitalizační případy pacientů do 18 let s dětskou lůžkovou odborností a s definovanou hlavní diagnózou. **Struktura DRG** kategorií a DRG bází **zohledňuje jak indikaci rehabilitace tak i délku rehabilitace**. Pro spinální jednotky je délka kvantifikována pomocí ošetrovacího dne 00611.

Pro ostatní případy je **délka rehabilitace kvantifikována pomocí tzv. rehabilitačního dne**, přičemž jako rehabilitační den je označen každý kalendářní den hospitalizace pacienta, v rámci kterého čas strávený na rehabilitačních výkonech, procedurách a vyšetřeních (viz Seznam výkonů pro definici rehabilitačního dne dále) **dosáhne alespoň 60 minut**.

Seznam výkonů pro definici rehabilitačního dne je vždy součástí klasifikačních pravidel pro příslušnou DRG bázi. Celkem je v CZ-DRG pro MDC 24 definováno 9 DRG kategorií, 13 DRG bází zohledňujících délku rehabilitace a 24 DRG skupin maximalizujících ekonomickou homogenitu.

Výkony pro definici rehabilitačního dne

Odbornost		Počet výkonů	Celkový čas výkonů pro definici RHB dne
201	Pracoviště fyziatrie a rehabilitačního lékařství	8	330 min
901	Pracoviště klinické psychologie	5	270 min
902	Samostatné pracoviště fyzioterapeutů	23	550 min
903	Pracoviště klinické logopedie	7	245 min
917	Samostatné pracoviště ergoterapeutů	13	402 min
Celkem		56	1 797 min

Celkový čas výkonů je dán časem uvedeným v Seznamu výkonů.

Seznam DRG bází MDC 24 v CZ-DRG

- | [24-M01Komplexní péče na spinálních jednotkách v délce 22-42 dnů](#)
- | [24-M02Komplexní péče na spinálních jednotkách v délce 43-63 dnů](#)
- | [24-M03Komplexní péče na spinálních jednotkách v délce 64 a více dnů](#)
- | [24-M04Krátkodobá \(neúplná\) rehabilitace - 0-4 rehabilitační dny](#)
- | [24-M05Akutní rehabilitace - 5-6 rehabilitačních dnů](#)
- | [24-M06Akutní rehabilitace - 7-12 rehabilitačních dnů](#)
- | [24-M07Akutní rehabilitace - 13-18 rehabilitačních dnů](#)
- | [24-M08Akutní rehabilitace - 19-24 rehabilitačních dnů](#)
- | [24-M09Akutní rehabilitace - 25-30 rehabilitačních dnů](#)
- | [24-M10Akutní rehabilitace - 31-42 rehabilitačních dnů](#)
- | [24-M11Akutní rehabilitace - 43-54 rehabilitačních dnů](#)
- | [24-M12Akutní rehabilitace - 55-66 rehabilitačních dnů](#)
- | [24-M13Akutní rehabilitace - 67 a více rehabilitačních dnů](#)

Všechny báze rehabilitace dle počtu rehabilitačních dnů

Klasifikační systém CZ-DRG

Úvod

Klasifikační systém

Definiční manuál

Klasifikátor

Analýzy a publikace

Projekt DRG Restart

Datové zdroje

Kontakty

<http://drg.uzis.cz/klasifikace-pripadu>

Vítejte na webovém portálu klasifikačního systému CZ-DRG!

Vytvoření webového portálu s klasifikačními pravidly pro zařazení hospitalizačních případů do jednotlivých úrovní systému CZ-DRG je primárně motivováno snahou zpřístupnit tato pravidla širokému spektru uživatelů a zájemců.

V b

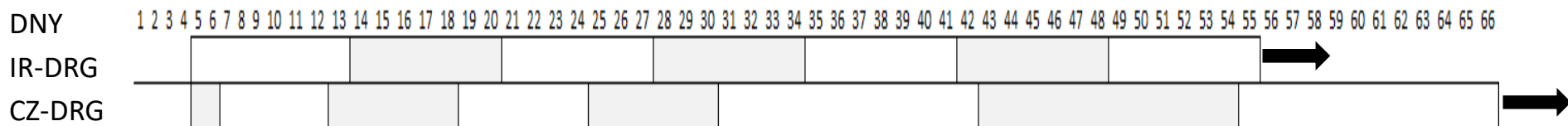
Klasifikační systém CZ-DRG vydán ve sdělení ČSÚ k 1.8. 2018

RG.

Rehabilitace v CZ-DRG

- CZ-DRG oproti IR-DRG jinak strukturované ve dnech
- Na zařazení HP v CZ-DRG mají mj. vliv počty a délka rehabilitačních dnů
- **V IR-DRG klasifikace dle délky hospitalizace nikoli počtu rehabilitačních dnů**

Struktura DRG dle počtu dnů

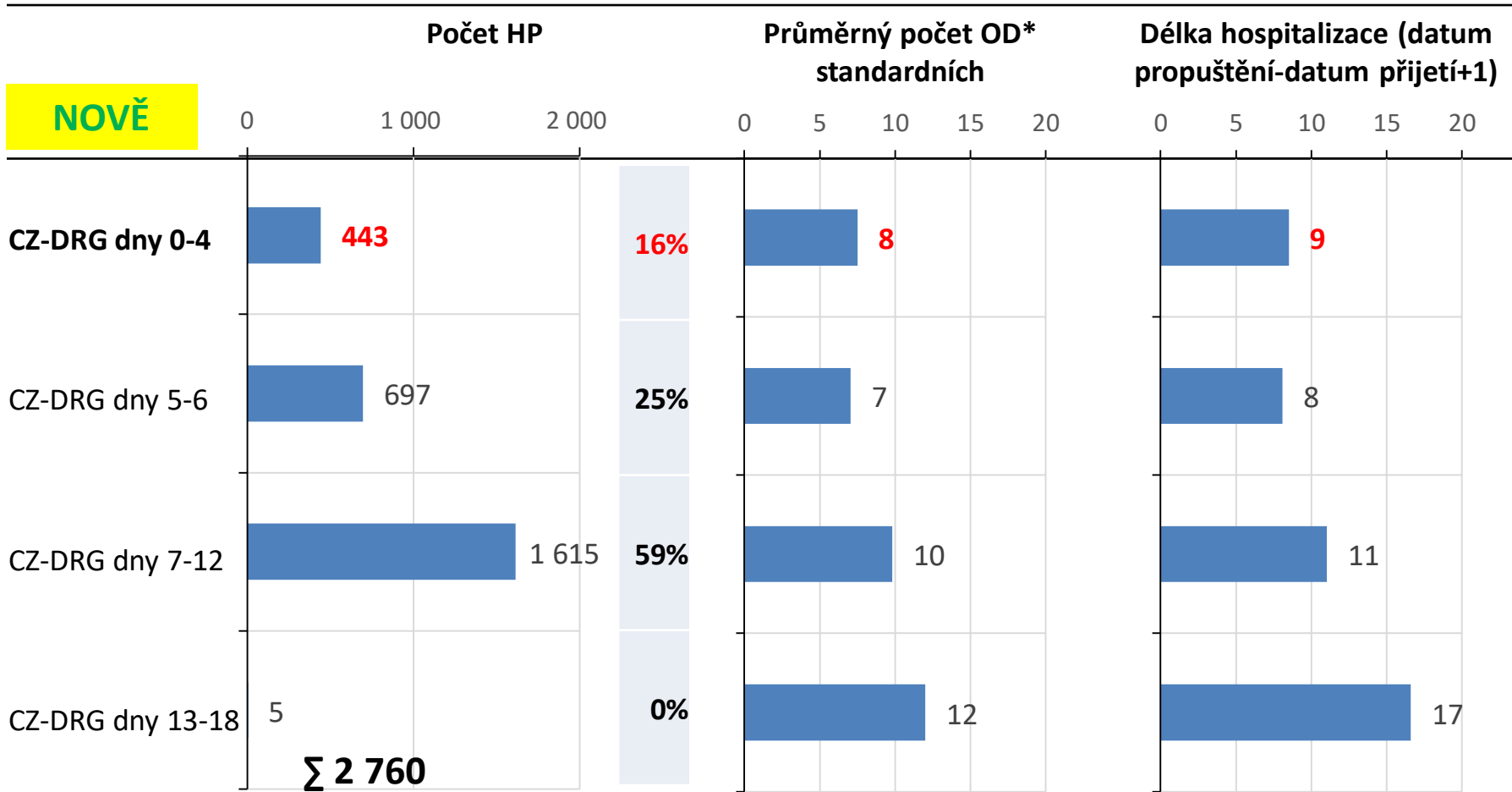


Na následujících slide jsou použita data referenčních nemocnic v projektu DRG Restart za rok 2017, před finálními korekcemi datové sady hospitalizačních případů po validacích => údaje v této prezentaci se mohou, nikoli však zásadně, odchylovat od finálních prezentovaných výsledků na nebo po konferenci DRG Restart

NYNÍ

IR-DRG báze 2340 REHABILITACE 5-13 DNÍ

$N_{HP2017} = 2\,760$



*první a poslední OD=1

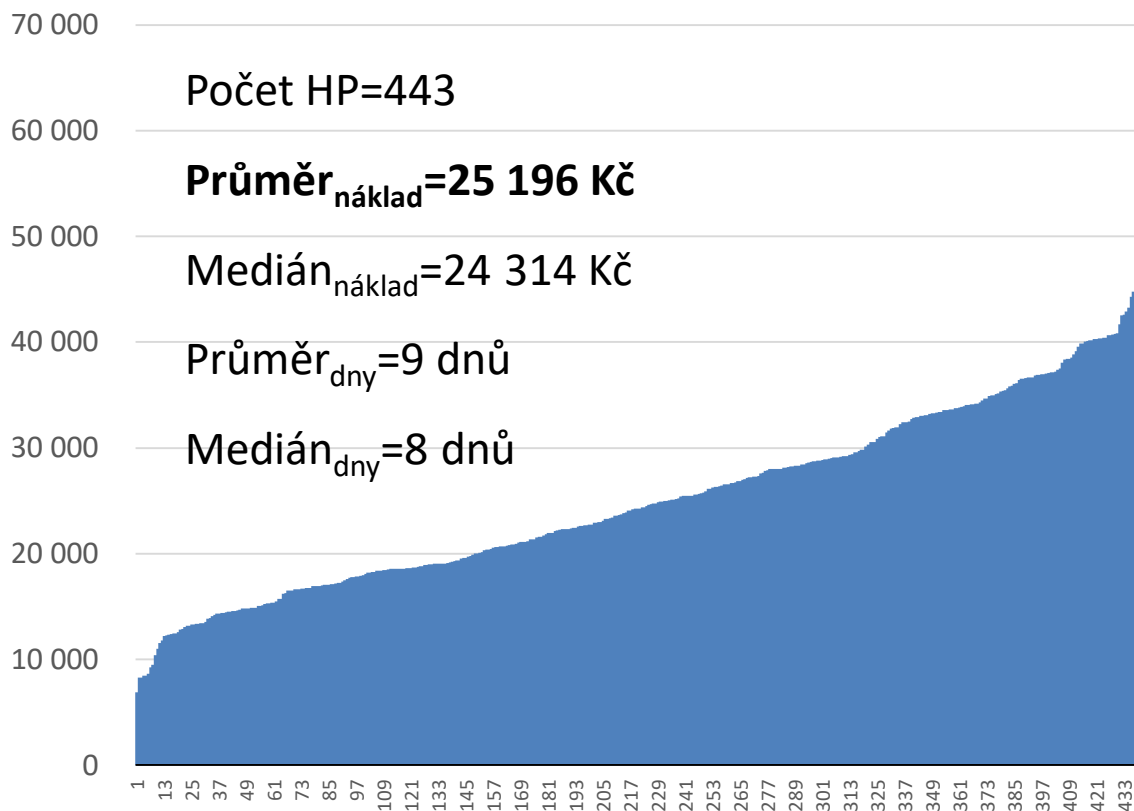
NYNÍ

IR-DRG báze 2340 REHABILITACE 5-13 DNÍ

NOVĚ

24-M04-00 Krátkodobá (neúplná) rehabilitace - **0-4 rehabilitační dny**

Průměrný náklad na 1 HP



Průměrný počet dnů HP je 9 dnů, případy jsou však zařazeny do DRG v délce trvání 0-4 rehabilitační dny => v cca 5 dnech nebyla poskytnuta rehabilitační péče, nebo byla kratší než 60 min za den.

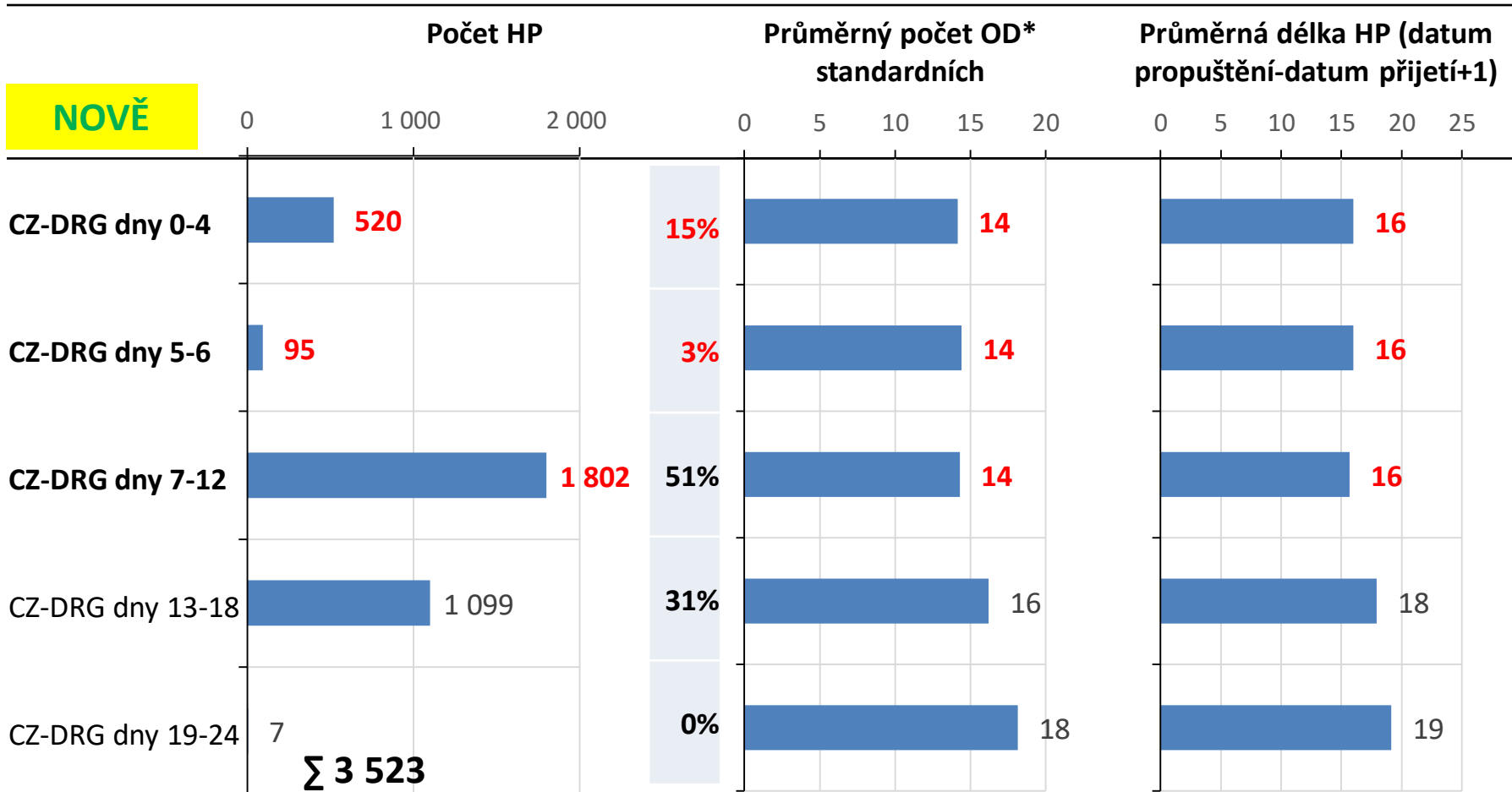
Průměrný náklad báze IR-DRG 2340 = 34 543 Kč

DRG 23401 = 34 349 Kč
 DRG 23402 = 34 677 Kč
 DRG 23403 = 36 856 Kč

NYNÍ

IR-DRG báze 2339 REHABILITACE 14-20 DNÍ

$N_{HP2017} = 3\ 523$



*první a poslední OD=1

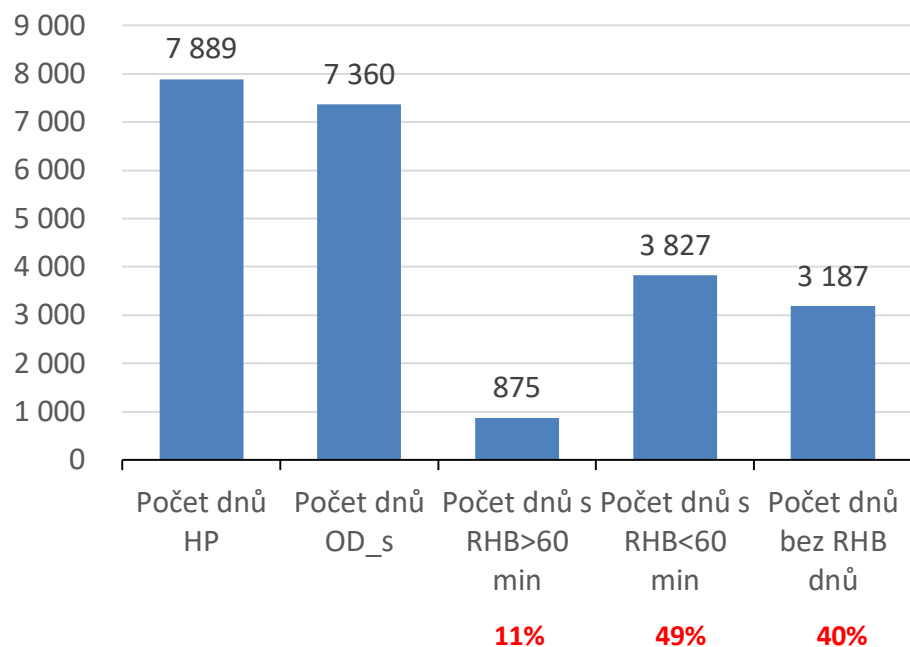
NYNÍ

IR-DRG báze 2339 REHABILITACE 14-20 DNÍ

NOVĚ

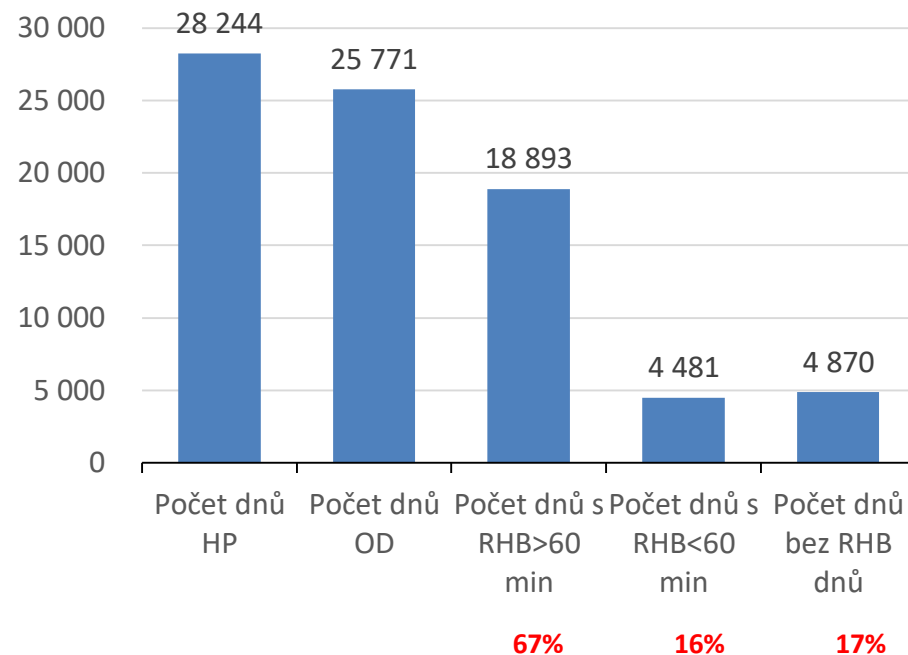
CZ-DRG dny 0-4

$N_{HP2017}=520$



CZ-DRG dny 7-12

$N_{HP2017}=1\ 802$



Počet dnů HP v DRG rehabilitace v délce trvání 0-4 dny celkem 7 889 dnů, z toho 40% dnů bez rehabilitace HP, 49% dnů s rehabilitací kratší než 60 min/den a 11% dnů s rehabilitací delší než 60 min/den.

Počet dnů HP v DRG rehabilitace v délce trvání 7-12 dnů celkem 28 244 dnů, z toho 17% dnů bez rehabilitace HP, 16% dnů s rehabilitací kratší než 60 min/den a 67% dnů s rehabilitací delší než 60 min/den.

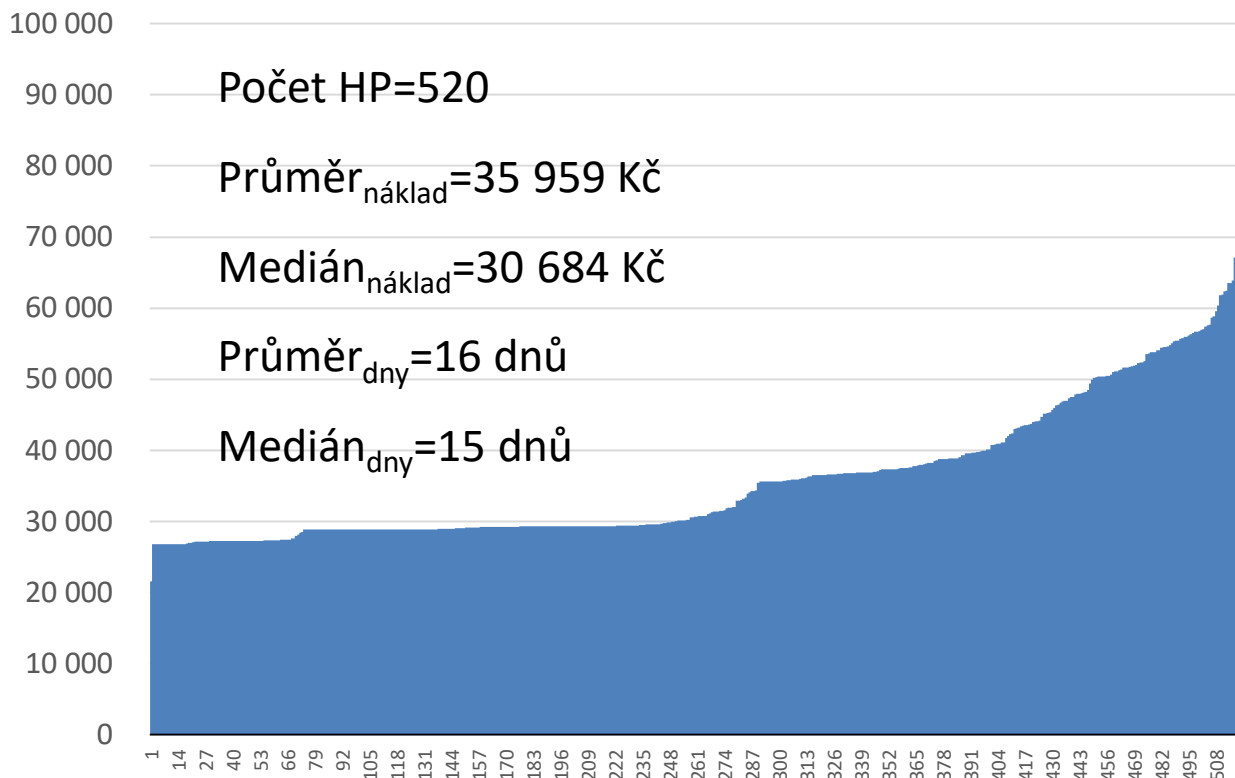
NYNÍ

IR-DRG báze 2339 REHABILITACE 14-20 DNÍ

NOVĚ

24-M04-00 Krátkodobá (neúplná) rehabilitace - 0-4 rehabilitační dny

Průměrný náklad na 1 HP



Průměrný počet dnů HP je 16 dnů, případy jsou však zařazeny do DRG v délce trvání 0-4 rehabilitační dny => v cca 12 dnech nebyla poskytnuta rehabilitační péče, nebo byla kratší než 60 min za den.

Průměrný náklad báze IR-DRG 2339 = 53 193 Kč

DRG 23391 = 50 454 Kč

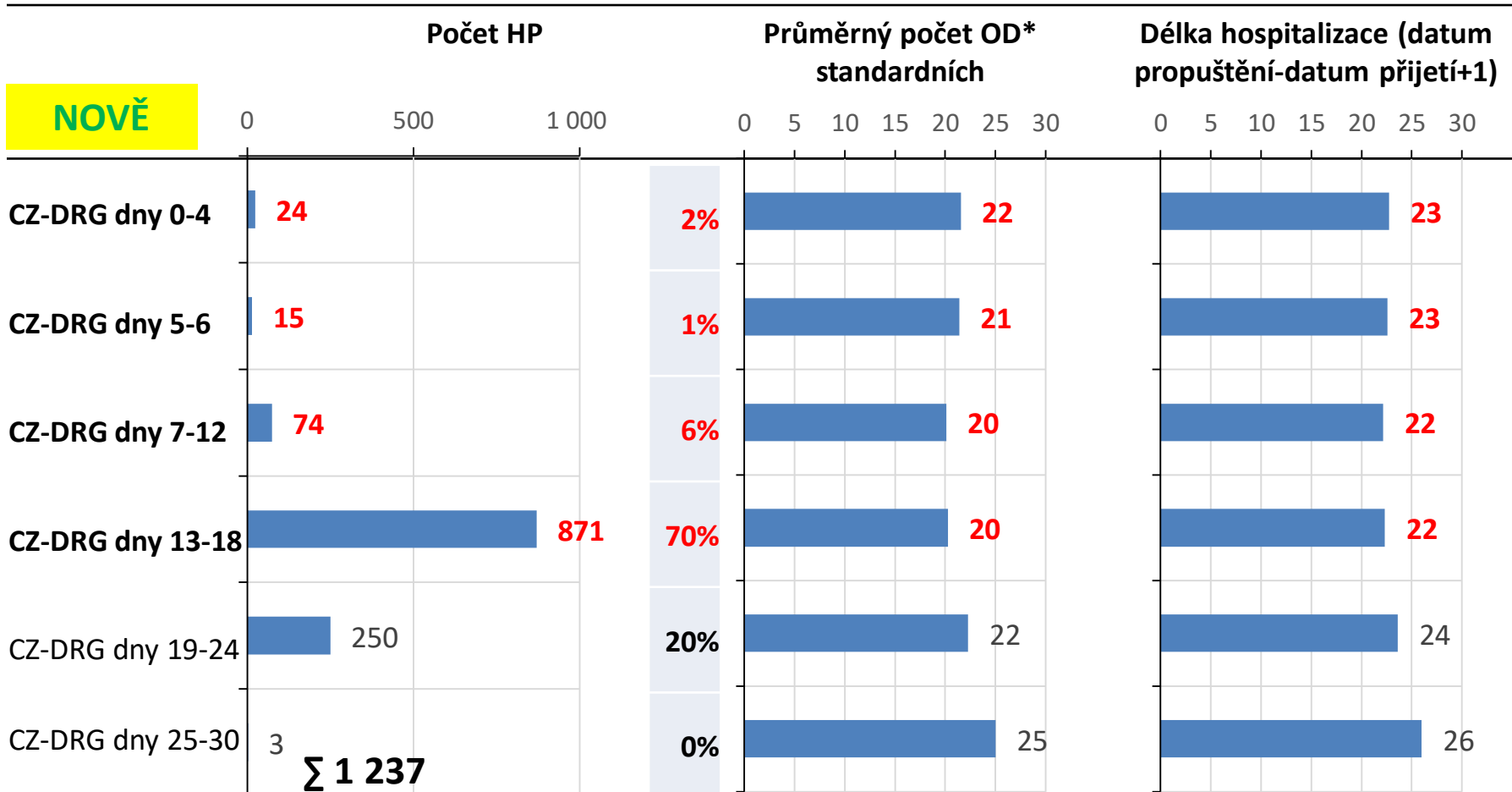
DRG 23392 = 56 116 Kč

DRG 23393 = 65 375 Kč

NYNÍ

IR-DRG báze 2338 REHABILITACE 21-27 DNÍ

$N_{HP2017}=1\ 237$

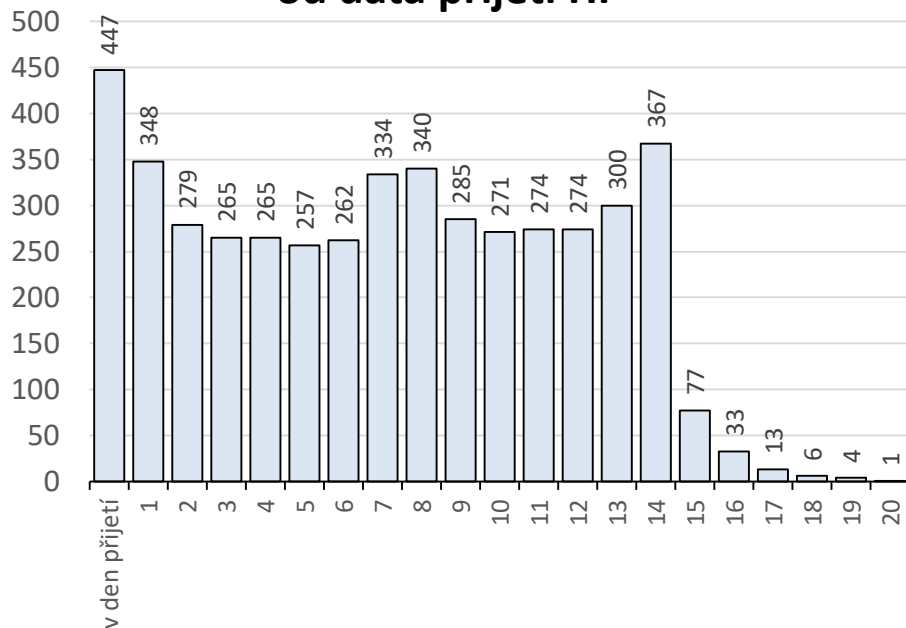


CZ-DRG dny 0-4

24-M04-00 Krátkodobá (neúplná) rehabilitace - 0-4 rehabilitační dny

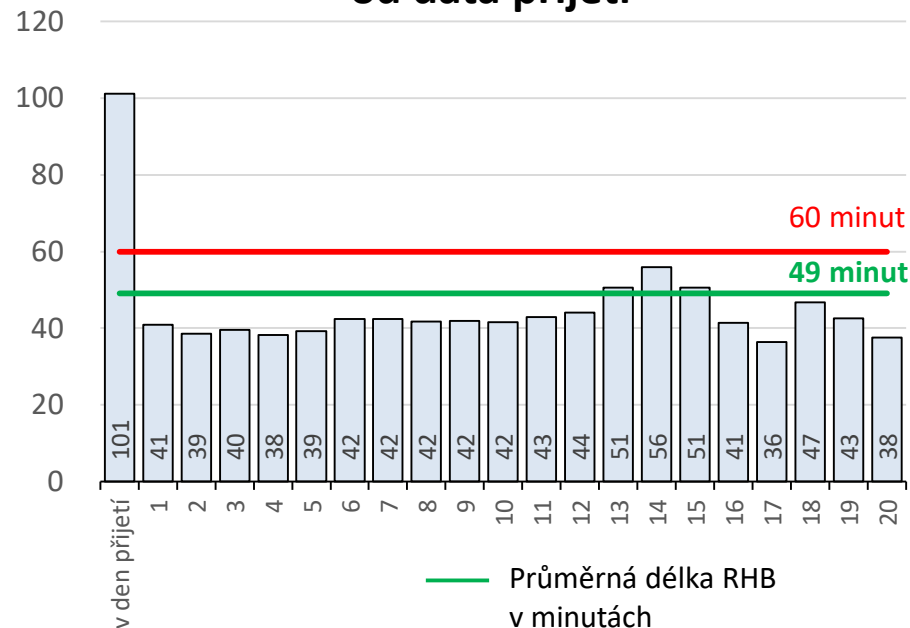
$N_{HP2017}=520$ HP
 $N_{HP2017}=4\ 702$ dnů s RHB

**Počet dnů s RHB
od data přijetí HP**



$N_{HP2017}=520$ HP
 $N_{HP2017}=4\ 702$ dnů s RHB

**Průměrný počet minut ve dnech
od data přijetí**



Shrnutí

- V novém klasifikačním systému CZ-DRG je plánována významná změna oproti IR-DRG!!
- Počet dnů HP se bude počítat podle rehabilitačních dnů, nikoli délky hospitalizace
- Veškeré změny v CZ-DRG v oblasti rehabilitační péče byly provedeny ve spolupráci s odbornou společností

Děkuji za pozornost