



Evropská unie  
Evropský sociální fond  
Operační program Zaměstnanost



NÁRODNÍ CENTRUM  
PRO MEDICÍNSKÉ NOMENKLATURY  
A KLASIFIKACE



UNIVERZITA  
KARLOVA

# Stav vývoje ICHI

Pavína Vyhnánovská a kolektiv  
Oddělení klinických klasifikací DRG  
Ústav zdravotnických informací a statistiky ČR

KlasifiKon 2020, 2. prosince 2020

Akce je pořádána v rámci projektu NCMNK - Národní centrum pro medicínské nomenklatury a klasifikace, registrační číslo CZ.03.4.74/0.0/0.0/15\_025/0016089.

# Kla si fi Kon

Konference  
o klinických  
klasifikačních  
a terminologických  
systémech  
a jejich  
použití  
v českém  
zdravotnictví

## Mezinárodní klasifikace zdravotnických intervencí *International Classification of Health Interventions, ICHI*

- klasifikace je vytvářena skupinou WHO-FIC (WHO-Family of International Classifications)
- zahrnuje velký rozsah zdravotnických služeb (od akutní péče, primární péče, rehabilitace, až po prevenci a veřejné zdraví)
- umožňuje mezinárodní srovnávání a analýzu zdravotnických intervencí

### Kódování pomocí ICHI - příklad 1. :

#### *Léčba osoby závislé na počítačových hrách*

- **cíl** - tři znaky

gamblerství

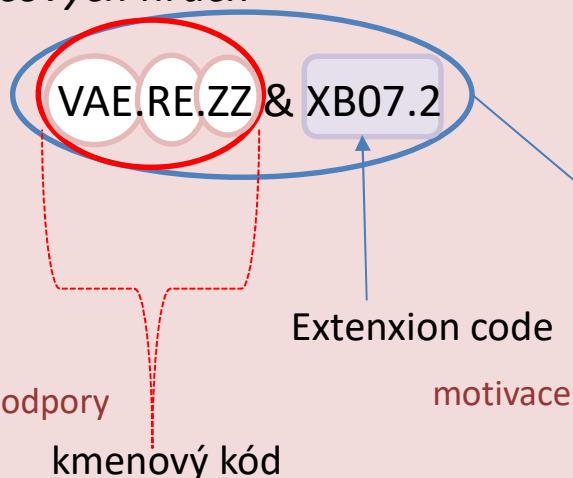
zahrnuje: závislost na PC hrách

- **akce** - dva znaky

poskytování vzájemné podpory

- **způsob** - dva znaky

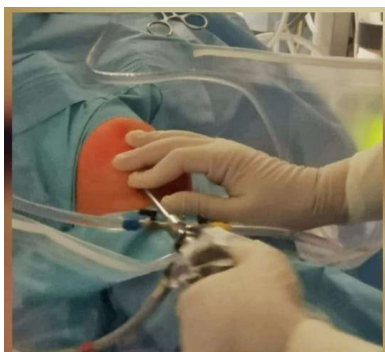
jiné a neurčené prostředky



složením jednotlivých definovaných jednotek získáme funkční celek, který popisuje komplexní informaci (postkoordinace)

## Mezinárodní klasifikace zdravotnických intervencí *International Classification of Health Interventions, ICHI*

- klasifikaci lze použít k popisu intervencí napříč zeměmi a regiony



### Intervence

- 1 - Intervence na systémech těla a funkcích
- 2 - Intervence na činnostech a participačních doménách
- 3 - Intervence týkající se životního prostředí
- 4 - Intervence týkající se chování souvisejícího se zdravím



ICHI code	MMD.ML.AA
Target	MMD - <b>Knee meniscus</b>
Action	ML - Reconstruction
Means	AA - Open approach
ICHI descriptor	<b>Meniscoplasty of knee</b>
Definition	
Index Terms	Lateral meniscoplasty Medial meniscoplasty

cíl  
akce  
způsob

ICHI code	UAL.AA.ZZ
Target	UAL - Design, construction and building products and technology of buildings for private use
Action	AA - Assessment
Means	ZZ - Other and unspecified means
ICHI descriptor	<b>Assessment of aspects of buildings for private use</b>
Definition	Evaluating buildings for private use, (e.g. domestic dwelling, home) in relation to effects on health

ICHI popisuje intervenci, která byla vykonána, důvody ani výsledek intervence ICHI nezahrnuje (ty jsou klasifikovány pomocí ICD a ICF).

## Mezinárodní klasifikace zdravotnických intervencí *International Classification of Health Interventions, ICHI*

- dokončení ICHI je plánováno do konce tohoto roku (testování probíhalo v 17 zemích, včetně ČR)
- pro kódování může být klasifikace využita až po schválení WHO
- současná Beta-3 verze obsahuje přes 7 000 intervenčních kódů

### Kódování pomocí ICHI - příklad 2. :

#### *Neplánovaná plastika menisku vpravo*

- cíl - tři znaky  
meniskus
- akce - dva znaky  
rekonstrukce
- způsob - dva znaky  
otevřený přístup

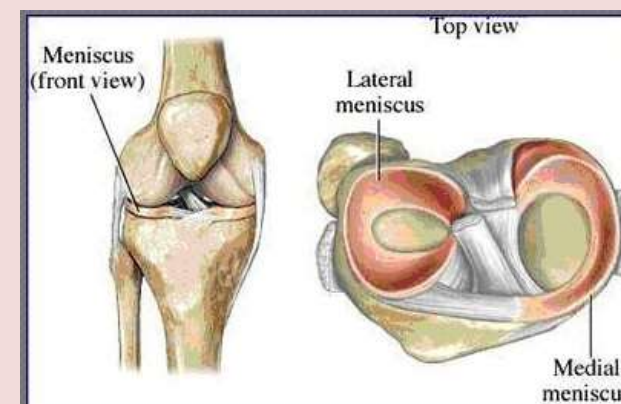
MMD.ML.AA

Kmenový kód

### Extension codes

&XB03.0&XCA4

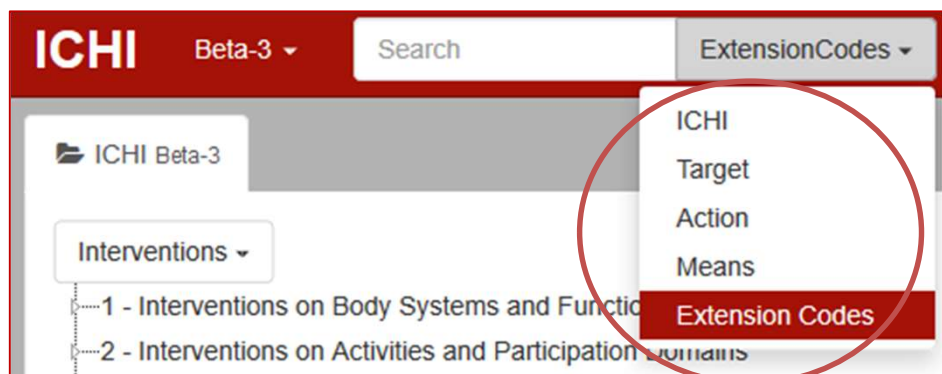
neplánované  
vpravo





## Extension Codes – rozšiřující kódy:

- umožňují popsat přídatné informace – kvantifikace, topologie, léčivé přípravky, základní patologické testy, atd.
- při kódování se nejprve uvádí kmenový kód ICHI, poté znak „&“ a poté znak rozšiřujícího kódu



- Kvantifikátory
  - počet anatomických struktur, na kterých se provádí intervence
  - počet provedených zásahů
  - počet vložených terapeutických produktů
- Další popisné informace (obsahuje 13 položek)
- Topologie
  - lateralita
  - měření
  - relační vztahy
- Telemedicína
  - intervence prováděná s radou nebo pomocí vzdálené osobou
  - intervence poskytovaná příjemcům na vzdáleném místě
  - intervence prováděné pomocí technologie bez přímého zapojení poskytovatele
- Základní patologické testy
- Další cíl
- Specifický anatomický detail
- Léky
- Pomocné produkty
- Terapeutické produkty



## Mezinárodní klasifikace zdravotnických intervencí *International Classification of Health Interventions,* Závěr

- Klasifikace vytvářena skupinou WHO-FIC (Family of International Classifications), nyní ve fázi před schválením
  - ICHI představuje základ pro vývoj a úpravu národních klasifikací
  - ICHI pokrývá všechny části systému zdravotní péče a obsahuje širokou škálu nových materiálů, které většinou v národních klasifikacích chybí
- Webová adresa ICHI: <https://mitel.dimi.uniud.it/ichi/>



Děkuji vám za pozornost.