



Evropská unie  
Evropský sociální fond  
Operační program Zaměstnanost



NÁRODNÍ CENTRUM  
PRO MEDICÍNSKÉ NOMENKLATURY  
A KLASIFIKACE



UNIVERZITA  
KARLOVA

# Mezinárodní klasifikace zdravotnických intervencí (International Classification of Health Interventions, ICHI)

## - plán přípravy české verze

Pavλίna Vyhnánovská

# Kla si fi Kon

Konference  
o klinických  
klasifikačních  
a terminologických  
systémech  
a jejich  
použití  
v českém  
zdravotnictví

seminář 9. 11. 2021

Seminář Výstupy projektu NCMNK

KlasifiKon, 9. listopadu 2021

Akce je pořádána v rámci projektu NCMNK - Národní centrum pro medicínské nomenklatury a klasifikace, registrační číslo CZ.03.4.74/0.0/0.0/15\_025/0016089.

# Mezinárodní klasifikace zdravotnických intervencí

## *International Classification of Health Interventions, ICHI*

- intervence je úkon prováděný osobě za účelem zlepšení, úpravy nebo podpoření zdravotního stavu
- klasifikace zahrnuje velký rozsah zdravotnických služeb (od akutní péče, primární péče, rehabilitace, až po prevenci a veřejné zdraví)
- díky jednotnému používání termínů a kódů umožní mezinárodní srovnávání a analýzu zdravotnických intervencí
- klasifikace je vytvářena skupinou WHO-FIC (WHO-Family of International Classifications)



# Příklad kódování v ICHI

## Perkutánní biopsie ledviny vlevo

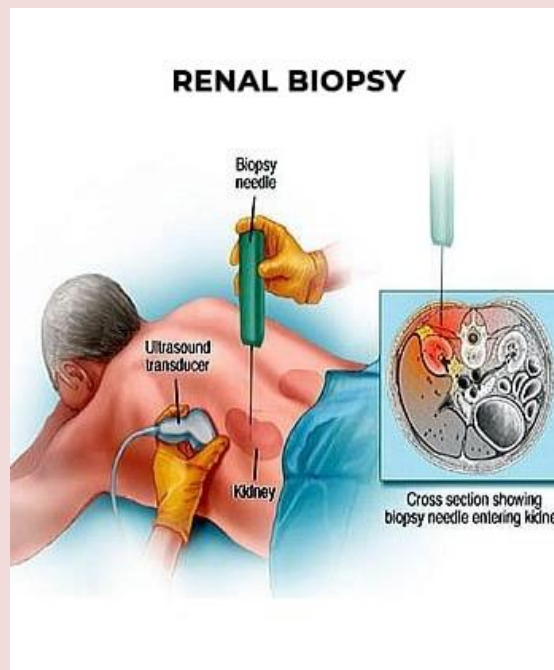
- **cíl** - tři znaky  
ledvina
- **akce** - dva znaky  
biopsie
- **způsob** - dva znaky  
perkutánně

Kmenový kód

Extension code

NAA.AD.AE & XCA3

vlevo



postkoordinace

## Atributy obsažené u jednotlivých položek:

ICHI code	NAA.AD.AA	kód
Target	NAA ledvina	cíl
Action	AD - biopsie	akce
Means	AA - otevřeně	způsob
ICHI descriptor	<b>Biopsie ledviny</b>	<b>název</b>
Definition		definice
Index Terms	biopsie perirenální tkáně otevřeně renální biopsie otevřeně	patří sem
Includes Notes		poznámka
Code also		dále kódovat
Excludes Notes	endoskopická biopsie ledviny laparoskopická biopsie ledviny perkutánní biopsie ledviny	(NAA.AD.AD); (NAA.AD.AB); (NAA.AD.AE) nepatří sem



# Společná platforma WHO pro klasifikace

## WHOFIC Foundation

Search

### ▼ WHOFIC Foundation

▶ ICD Entity

▶ ICF Entity

▶ ICHI Entity

#### ▼ ICHI Category

▼ Target

#### ▼ Targets for body systems and functions

▶ Nervous system and mental function targets

▶ Visual system targets

▶ Ear and mastoid targets

▶ Haematopoietic and lymphatic system targets

▶ Endocrine system targets

▶ Circulatory system targets

▶ Respiratory system and voice and speech targets

Všechny klasifikace –  
umístěny na jednom místě, což  
usnadňuje aktualizaci a údržbu

Mezinárodní klasifikace nemocí

Mezinárodní funkční klasifikace

Mezinárodní klasifikace zdravot. intervencí

rozdělení po jednotlivých  
anatomických systémech



# International Classification of Health

Search

## ▼ International Classification of Health Interventions (ICHI)

### ▼ ICHI Category

- ▶ Target
- ▶ Action
- ▶ Means
- ▶ Health interventions

### ▼ ICHI Extension Code

- ▶ Additional descriptive information
- ▶ Supplementary target
- ▶ Assistive products
- ▶ Essential pathology tests
- ▶ Quantifiers
- ▶ Telehealth
- ▶ Therapeutic products
- ▶ Topology

cíl  
akce  
způsob/prostředek  
zdravotnické intervence

rozšiřující kódy  
zvyšují podrobnost  
kmenových kódů



# Plán přípravy české verze

- v tuto chvíli ICHI připravena pro národní použití; dokončuje se obsah, referenční příručka a vzdělávací materiály
- **hlavní zaměření je na akutní diagnostické, lékařské a chirurgické zákroky poskytované hospitalizovaným pacientům**
- předpokládá se, že náš tým začne s překladem od roku 2022
- pro zajištění standardizovaného překladu se využije obdobná metodika jaká je vytvořena pro překlad MKN-11

- **1. překladatel** (člen interního týmu Oddělení klinických klasifikací)
- **2. interní oponent** (člen interního týmu editorů)
- **3. jazykový expert** (Ústav cizích jazyků a dějin lékařství 1. LF UK)
- **4. klinický expert** (expert vybraný odbornou společností)
- **5. editor**
- **6. jazykový expert**
- **7. kontrolor**



# Národní verze Mezinárodní klasifikace zdravotnických intervencí

jednotnost používání termínů -  
**vyšší kvalita péče a bezpečnost pacientů**

představuje **pevný základ pro sběr dat**

velký rozsah zdravotnických systémů – od hospitalizačních výkonů – po veřejné zdraví

využití překladatelského týmu, zkušeností a metodik z překladu MKN-11

možnost zakódovat vícesložkové intervence

popis intervencí napříč zeměmi a regiony

jedna platforma WHO pro všechny klasifikace

možnost **mezinárodního srovnávání**





# Co mezinárodní klasifikace zdravotnických intervencí neumožňuje nebo nehodnotí?

důvod zásahu

poskytovatel

výsledek intervence

míra pracovní zátěže

prostředí, kde byla  
intervence provedena





**Děkuji Vám za pozornost.**

[pavlina.vyhnanovska@uzis.cz](mailto:pavlina.vyhnanovska@uzis.cz)



Evropská unie  
Evropský sociální fond  
Operační program Zaměstnanost

**NC** NÁRODNÍ CENTRUM  
**MNK** PRO MEDICÍNSKÉ NOMENKLATURY  
A KLASIFIKACE

**UZIS**



UNIVERZITA  
KARLOVA