



Praha 4.8.2005

**34**

**Studující a absolventi lékařských, zdravotně-sociálních  
a farmaceutických fakult v České republice  
rok 2004**

*Students and graduates of medical, health and social care  
and pharmaceutical faculties in the Czech Republic 2004*

**Souhrn**

Aktuální informace podává přehled o počtech studujících, nově přijatých (k 31.10.2004) a absolventech (v roce 2004) lékařských, zdravotně sociálních a farmaceutických fakult. V magisterském studiu bylo na lékařských fakultách ve studijním oboru všeobecné lékařství nově přijato 1 017 studujících, v oboru zubní lékařství 143 studujících. V oboru všeobecné lékařství bylo 841 absolventů a v oboru zubní lékařství 119 absolventů. Údaje přebíráme od Ústavu pro informace ve vzdělávání.

**Summary**

This Topical Information presents a survey of the numbers of newly admitted students (as of 31.10.2004) and graduates (in 2004) of medical, health and social and pharmaceutical faculties. Medical faculties admitted 1 017 students to master courses of general medicine and 143 students to stomatology master courses. In general medicine there were 841 graduates and in stomatology 119 graduates. Data are obtained from the Institute for Information on Education.

Zdrojem dat pro tuto aktuální informaci jsou výsledky rezortních statistických zjišťování, organizovaných Ministerstvem školství, mládeže a tělovýchovy. Sběr a zpracování těchto dat se provádí v Ústavu pro informace ve vzdělávání, který Ústavu zdravotnických informací a statistiky ČR poskytuje základní údaje o lékařských, zdravotně-sociálních a farmaceutických fakultách.

Podrobný přehled o počtech studujících, z toho o počtu studujících žen a počtu nově přijatých, dále pak o počtech absolventů (z toho žen) podle typu a oboru studia na lékařských, zdravotně sociálních a farmaceutických fakultách najdete v příloze této aktuální informace. Pokud není uvedeno jinak, týkají se všechny údaje pouze počtu studujících a absolventů - občanů České republiky.

V ČR bylo nově přijato k 31.10.2004 na sedm lékařských fakult celkem 2 362 studentů. Na těchto fakultách studovalo celkem 12 676 studentů, z nichž ženy představovaly 2/3. Největší podíl tvořili studující magisterského studia, jejich zastoupení se proti předchozímu roku mírně snížilo cca o 2 % na 60,4 %. V magisterském studijním programu bylo 6 679 posluchačů všeobecného lékařství a 980 zubního lékařství. Na lékařských fakultách v roce 2004 absolvovalo celkem 1 719 studentů, z toho bylo 69 % žen. Ve studijním oboru všeobecné lékařství bylo 841 absolventů a v oboru zubní lékařství 119.

Z celkového počtu studujících magisterského studia (všeobecné lékařství a zubní lékařství) bylo 70 % občanů České republiky a 30 % cizinců, z nichž více než polovinu tvořili občané Slovenska.

Na zdravotně-sociálních fakultách je převažujícím typem studia bakalářské studium, jeho podíl se každoročně zvyšuje a v roce 2004 dosáhl cca 68 %. Naproti tomu se snižuje počet studujících magisterského studia. Celkem na těchto fakultách studovalo ve všech typech studia 2 423 studentů, z toho ženy tvořily téměř 87 %. V roce 2004 opustilo tyto fakulty 342 absolventů.

Na farmaceutických fakultách se počet studentů výrazně nemění. V magisterském studiu se v posledních letech pohyboval kolem 1 500 studentů. Ve všech typech studia bylo na těchto fakultách celkem 1 952 studujících, z toho 1 594 žen. V roce 2004 absolvovalo celkem 293 studentů.

Vypracovala: Milena Asterová

## Lékařské fakulty - studující k 31.10.2004 a absolventi za rok 2004

Universita, fakulta, typ studia	Studující			Absolventi	
	celkem	z toho		celkem	z toho ženy
		ženy	nově přijatí		
Universita Karlova Praha					
1. lékařská fakulta					
bakalářské studium	400	333	121	89	81
navazující magisterské studium	109	94	50	36	32
magisterské studium	1 738	1 156	340	242	147
doktorské studium	691	344	163	29	18
2. lékařská fakulta					
bakalářské studium	155	137	64	38	33
magisterské studium	828	574	111	122	70
doktorské studium	267	123	67	13	3
3. lékařská fakulta					
bakalářské studium	319	291	104	59	54
magisterské studium	744	466	117	97	53
doktorské studium	214	113	55	8	3
lékařská fakulta Plzeň					
bakalářské studium	129	126	-	59	57
magisterské studium	1 188	754	215	88	46
doktorské studium	140	52	22	13	7
lékařská fakulta Hradec Králové					
bakalářské studium	241	227	53	48	47
magisterské studium	834	487	125	133	77
doktorské studium	219	86	53	24	6
Masarykova universita Brno					
lékařská fakulta					
bakalářské studium	559	522	147	105	97
navazující magisterské studium	98	86	55	47	41
magisterské studium	1 408	892	252	158	107
doktorské studium	627	281	123	45	18
Universita Palackého Olomouc					
lékařská fakulta					
bakalářské studium	406	388	-	76	72
navazující magisterské studium	156	134	72	39	36
magisterské studium	919	649	-	120	75
doktorské studium	287	130	53	31	9
Celkem lékařské fakulty					
bakalářské studium	2 209	2 024	489	474	441
navazující magisterské studium	363	314	177	122	109
magisterské studium	7 659	4 978	1 160	960	575
doktorské studium	2 445	1 129	536	163	64

### Zdravotně-sociální fakulty - studující k 31.10.2004 a absolventi za rok 2004

Universita, fakulta, typ studia	Studující			Absolventi	
	celkem	z toho		celkem	z toho ženy
		ženy	nově přijatí		
Jihočeská universita Č. Budějovice					
zdravotně-sociální fakulta					
bakalářské studium	994	855	394	99	87
navazující magisterské studium	213	191	129	-	-
magisterské studium	274	237	-	91	84
doktorské studium	59	43	33		
Ostravská universita Ostrava					
zdravotně-sociální fakulta					
bakalářské studium	649	563	195	120	109
navazující magisterské studium	46	39	46	-	-
magisterské studium	167	155	31	31	30
doktorské studium	21	17	9	1	1
Celkem zdravotně-sociální fakulty					
bakalářské studium	1 643	1 418	589	219	196
navazující magisterské studium	259	230	175	-	-
magisterské studium	441	392	31	122	114
doktorské studium	80	60	42	1	1

### Farmaceutické fakulty - studující k 31.10.2004 a absolventi za rok 2004

Universita, fakulta, typ studia	Studující			Absolventi	
	celkem	z toho		celkem	z toho ženy
		ženy	nově přijatí		
Universita Karlova Praha					
farmaceut. fak. Hradec Králové					
bakalářské studium	159	142	80	-	-
magisterské studium	1 036	853	186	158	124
doktorské studium	172	93	56	19	10
Veterin. a farmaceut. universita Brno					
farmaceutická fakulta					
magisterské studium	541	483	77	112	87
doktorské studium	44	23	11	4	2
Celkem farmaceutické fakulty					
bakalářské studium	159	142	80	-	-
magisterské studium	1 577	1 336	263	270	211
doktorské studium	216	116	67	23	12

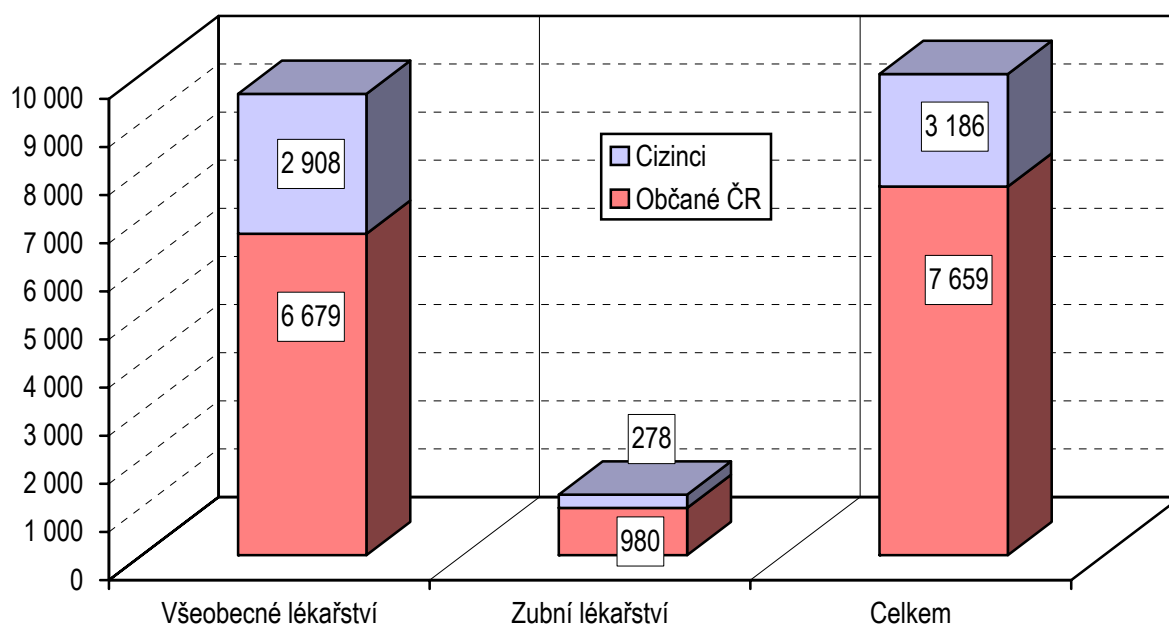
**Lékařské, zdravotně-sociální a farmaceutické fakulty  
podle oboru a typu studia - studující k 31.10.2004 a absolventi za rok 2004**

Fakulty	Obor studia	Studující			Absolventi	
		celkem	z toho		celkem	z toho ženy
			ženy	nově přijatí		
<b>Lékařské</b>	Bakalářské studium					
	ošetřovatelství	1 192	1 150	253	238	228
	rehabilitace	66	57	-	19	18
	specializace ve zdravotnictví	951	817	236	217	195
	Navazující magisterské studium					
	ekonomika a řízení zdravotnictví	63	48	22	18	15
	ošetřovatelství	69	69	34	23	23
	rehabilitace	46	42	25	-	-
	specializace ve zdravotnictví	185	155	96	81	71
	Magisterské studium					
	všeobecné lékařství	6 679	4 370	1 017	841	504
	zubní lékařství	980	608	143	119	71
	Doktorské studium					
	experimentální chirurgie	152	36	43	3	1
	fyzologie a patofyzologie	371	178	84	15	5
neurovědy	148	66	29	12	5	
všeobecné lékařství	973	422	192	79	29	
ostatní obory	801	427	188	54	24	
<b>Zdravotně - sociální</b>	Bakalářské studium					
	ekonomika a řízení zdravotnictví	103	101	41	37	36
	ošetřovatelství	526	513	163	82	81
	rehabilitace	434	375	169	22	15
	specializace ve zdravotnictví	394	301	138	78	64
	ostatní obory	186	128	78	-	-
	Navazující magisterské studium					
	ošetřovatelství	34	32	34	-	-
	rehabilitace	112	109	57	-	-
	ostatní obory	113	89	84	-	-
	Magisterské studium					
	rehabilitace	274	237	-	91	84
	specializace ve zdravotnictví	167	155	31	31	30
	Doktorské studium					
	sociální politika, sociální práce	21	17	9	1	1
specializace ve zdravotnictví	59	43	33	-	-	
<b>Farmaceutické</b>	Bakalářské studium					
	zdravotnická bioanalytika	159	142	80	-	-
	Magisterské studium					
	farmacie	1 534	1 297	263	266	207
	zdravotnická bioanalytika	43	39	-	4	4
	Doktorské studium					
farmacie	186	105	59	16	8	
ostatní obory	30	11	8	7	4	

**Vývoj počtu studujících a absolventů lékařských fakult  
občanů České republiky a cizinců  
(magisterský studijní program)**

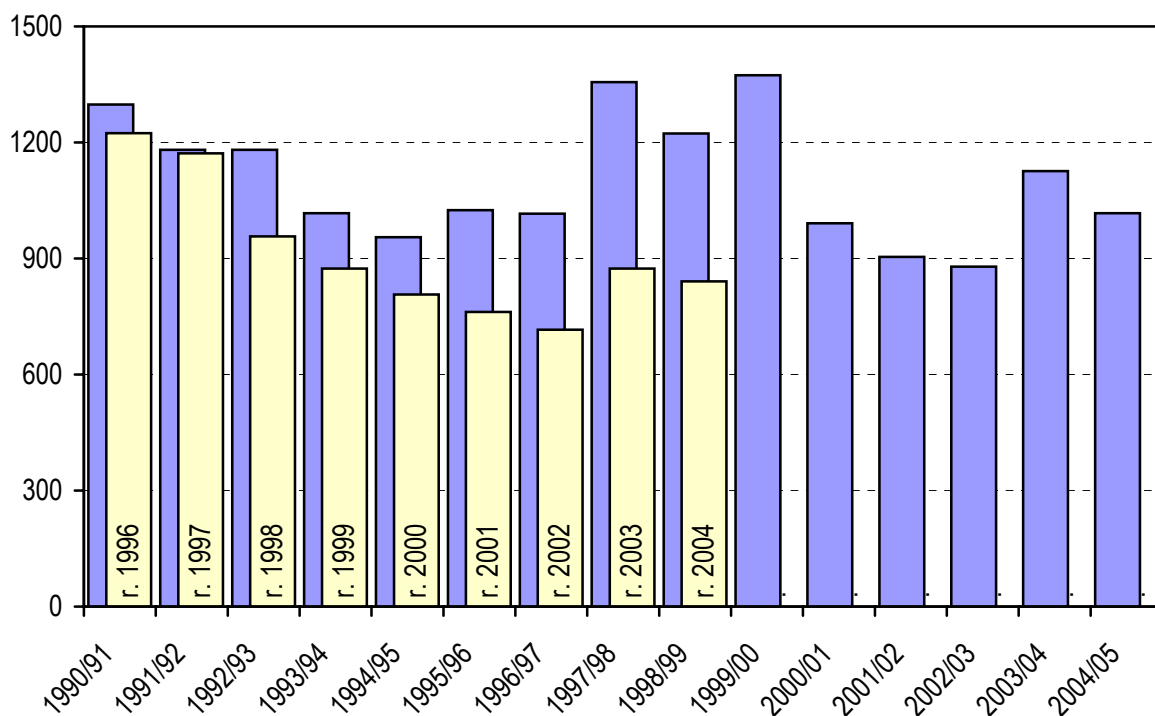
Studijní obor	Rok	Celkem		z celku občané ČR			
		studující	absolventi	studující		absolventi	
				počet	v % ze sl. 1	počet	v % ze sl. 2
(sl. a)	(sl. b)	(sl. 1)	(sl. 2)	(sl. 3)	(sl. 4)	(sl. 5)	(sl. 6)
Všeobecné lékařství	2000	7 905	950	6 081	76,9	807	84,9
	2001	8 223	922	6 148	74,8	762	82,6
	2002	8 635	843	6 274	72,7	716	84,9
	2003	8 998	999	6 506	72,3	874	87,5
	2004	9 587	1 006	6 679	69,7	841	83,6
Zubní lékařství	2000	976	125	798	81,8	105	84,0
	2001	1 034	94	830	80,3	83	88,3
	2002	1 063	138	844	79,4	118	85,5
	2003	1 116	129	885	79,3	116	89,9
	2004	1 258	141	980	77,9	119	84,4
Úhrn	2000	8 881	1 075	6 879	77,5	912	84,8
	2001	9 257	1 016	6 978	75,4	845	83,2
	2002	9 698	981	7 118	73,4	834	85,0
	2003	10 114	1 128	7 391	73,1	990	87,8
	2004	10 845	1 147	7 659	70,6	960	83,7

**Struktura počtu studujících na lékařských fakultách  
k 31.10. 2004  
(magisterský studijní program)**

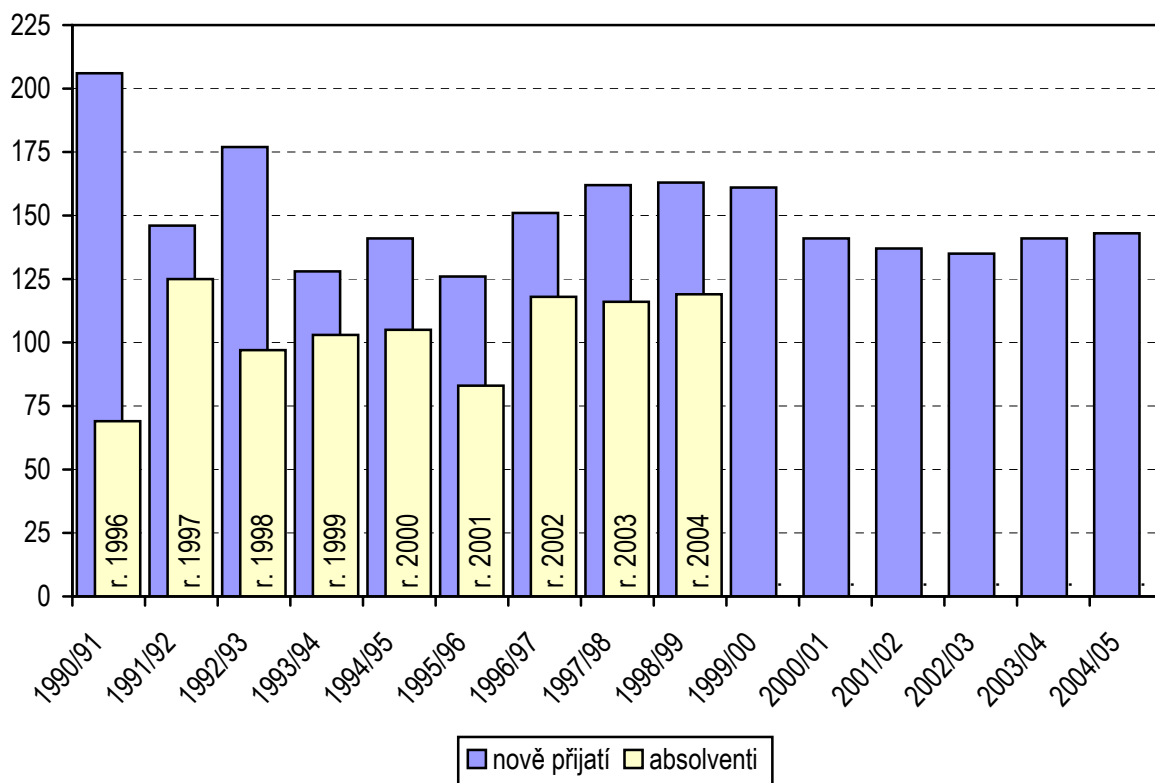


## Vývoj počtu nově přijatých studujících a absolventů lékařských fakult (magisterský studijní program)

### Všeobecné lékařství



### Zubní lékařství



■ nově přijatí   
 ■ absolventi