



Praha 3. 11. 2011

56

Nemocnice v České republice v 1. pololetí 2011

Hospitals in the Czech Republic in the 1st half of 2011

Souhrn

Koncem 1. pololetí 2011 bylo v České republice evidováno 189 nemocnic s 61 534 lůžky (z toho 7 424 lůžek určených pro ošetrovatelskou následnou péči a 2 224 lůžek pro novorozence). Od konce roku 2010 klesl lůžkový fond nemocnic o 1,2 % (pokles o 685 lůžek). Každé nemocniční lůžko bylo v 1. pololetí roku 2011 využíváno pacienty v průměru 128,3 dne z celkového počtu 181 dnů v pololetí. Průměrná ošetrovací doba činila 7,1 dne.

Summary

By the end of the 1st half of 2011 there were 189 hospitals in the CR, with 61 534 beds (of that 7 424 nursing care beds and 2 224 newborns' cots). From the end of 2010 the hospital bed capacity diminished by 1,2 % (i.e., by 685 beds). On the average each bed was occupied by patients in this period for 128,3 days out of the total of 181 days in this period. The average length of stay was 7,1 days .

V České republice bylo k 30. 6. 2011 evidováno 189 nemocnic s celkovým počtem 61 534 lůžek (84,3 % lůžek akutní péče, 12,1 % lůžek ošetrovatelské následné péče a 3,6 % lůžek novorozeneckých). Lůžkový fond fakultních nemocnic (11 zařízení, 15 505 lůžek) představoval 25,2 % z celkového počtu nemocničních lůžek. Nemocnice následné péče (31 zařízení, 2 557 lůžek) disponovaly s 4,2 % celkového lůžkového fondu. Oproti konci roku 2010 došlo k celkovému poklesu lůžek o 685 (z toho pokles o 704 lůžek akutní péče a o 7 novorozeneckých lůžek, naopak nárůst o 26 lůžek ošetrovatelské následné péče).

Nemocnice	K 31. 12. 2010	K 30. 6. 2011	Rozdíl (+ / -)
Lůžka akutní péče (bez lůžek novoroz.)	52 590	51 886	-704
Lůžka novorozenecká	2 231	2 224	-7
Lůžka ošetrovatelské následné péče	7 398	7 424	26
Celkem	62 219	61 534	-685

Změny v průběhu 1. pololetí 2011

Během 1. pololetí roku 2011 došlo ke vzniku nemocnice:

- nemocnice následné péče DIP, ETOILE CZ a.s. (Hl.m.Praha).

Ke změně vlastníka došlo u jedné nemocnice:

- KKN, Nemocnice Sokolov změna od 1. 1. 2011 na NEMOS Sokolov (Karlovarský kraj).

Změna druhu zdravotnického zařízení se týkala těchto nemocnic:

- LDN Horažďovice s.r.o. (z původní léčebny pro dlouhodobě nemocné se stala nemocnice následné péče),
- Nemocnice následné péče Svatá Anna s.r.o. (z původní nemocnice následné péče se stala léčebna pro dlouhodobě nemocné),
- DZ a.s., Železniční nemocnice Praha (z původní nemocnice akutní péče se stala nemocnice následné péče),
- MEDICON Hospitals s.r.o. (z původní nemocnice následné péče se stala léčebna pro dlouhodobě nemocné).

Rozdělíme-li současných 189 nemocnic do skupin podle zřizovatele pak:

- 19 zařízení je státních, přímo řízených Ministerstvem zdravotnictví (celkem 16 918 lůžek, tedy 27,5 % všech nemocničních lůžek),
- 24 zařízení je nestátních, spravovaných krajem (8 960 lůžek, tedy 14,6 % všech nemocničních lůžek),
- 17 zařízení je nestátních, spravovaných městem nebo obcí (3 993 lůžek, tedy 6,5 % všech nemocničních lůžek),
- 121 zařízení je nestátních, jejich zřizovatelem je jiná právnická osoba (29 899 lůžek, tedy 48,6 % všech nemocničních lůžek). Do toho počtu je zahrnuto i 52 nemocnic - obchodních společností se 100 % podílem veřejného (krajského nebo obecního) majetku. Podíl na lůžkovém fondu této jmenované skupiny je 68,7 %.
- 3 zařízení jsou spravována církví (345 lůžek, tedy 0,6 % všech nemocničních lůžek)
- 5 nemocnic mimo rezort zdravotnictví (obrana, spravedlnost) mají dohromady 1 419 lůžek, což představuje 2,3 % ze všech nemocničních lůžek.

Rozdělíme-li nemocnice ČR podle velikosti lůžkového fondu, pak:

- do skupiny nemocnic s méně než 100 lůžky spadá 44 zařízení (20 z nich tvoří nemocnice následné péče),
- nejvíce nemocnic (113 zařízení) se dlouhodobě řadí do střední velikostní kategorie 100–499 lůžek,
- 500 a více lůžky disponuje 32 zařízení, z čehož nad 1 000 lůžek má 11 nemocnic (z toho 9 fakultních).

Využití lůžek v procentech skutečné lůžkové kapacity vzrostlo oproti konci roku 2010 o 0,3 procentního bodu. Průměrná doba pobytu pacienta na lůžku od konce roku 2010 poklesla na 7,1 dne.

Lůžka	Využití lůžek v % skutečné lůžkové kapacity		Průměrná ošetrovací doba	
	k 31. 12. 2010	k 30. 6. 2011	k 31. 12. 2010	k 30. 6. 2011
Lůžka akutní péče (bez lůžek novoroz.)	72,2	72,8	6,3	6,3
Lůžka novorozenecká	80,9	75,9	5,0	5,6
Lůžka následné péče	89,0	88,3	44,2	43,1
Celkem	74,5	74,8	7,3	7,1

V členění podle zřizovatele odpovídá nejvyšší využití skutečné lůžkové kapacity (tj. bez dnů vyřazení lůžek z provozu) nemocnicím přímo řízeným ministerstvem (75,9 %) a nemocnicím spravovaným městem/obcí (76,7 %).

Nejnižší využití skutečné lůžkové kapacity v % vykázaly nemocnice zřizované církví (66,2 %) a ostatními centrálními orgány (74,7 %). Tato zařízení mají také nejdelší průměrnou ošetrovací dobu.

Podle velikosti lůžkového fondu odpovídá dlouhodobě nejvyšší využití lůžek ve dnech maximální lůžkové kapacity (144 dní z pololetí) i v % skutečné lůžkové kapacity (81,5 %) malým nemocnicím s méně než 100 lůžky. Tato zařízení mají téměř 60 % lůžek vyčleněných pro ošetrovatelskou následnou péči.

Měřeno počtem ošetrovacích dnů je téměř 48 % nemocniční lůžkové péče poskytováno v zařízeních zřizovaných jinou právnickou osobou, více než 27 % v nemocnicích zřizovaných MZ a 15 % v nemocnicích spravovaných krajem. Zbývajících deset procent připadalo na nemocnice spravované městem/obcí, ostatními centrálními orgány a církví.

Závěr

Také v 1. pololetí roku 2011 pokračoval dlouhodobý trend poklesu počtu nemocničních lůžek. V porovnání s koncem roku 2010 však stoupl celkový využití lůžek v procentech skutečné lůžkové kapacity (na lůžkách akutních došlo k nárůstu, na lůžkách následné ošetrovatelské péče došlo k poklesu). Růst průměrné ošetrovací doby byl zaznamenán pouze na lůžkách ošetrovatelské následné péče, u lůžek akutní péče došlo ke stagnaci. Celková průměrná ošetrovací doba mírně poklesla.

Vypracovala: Mgr. Jolana Typltová

Lůžkový fond nemocnic v ČR v 1. pololetí 2011

zdravotnictví celkem

Oddělení , pracoviště	Lékaři	ZPBD	Lůžka	Hospitali- zovaní	Ošetrovací dny	Využití lůžek	Ošetř. doba
Interna	1 643,25	5 322,07	10 557	204 302	1 432 662	134,4	7,0
Kardiologie	259,24	891,73	1 051	32 187	130 121	132,7	4,0
Revmatologie	17,70	30,18	98	1 007	12 889	131,5	12,8
Diabetologie	22,40	32,25	57	902	8 444	148,1	9,4
Gastroenterologie	32,59	87,57	161	3 361	22 406	139,2	6,7
Klinická farmakologie	7,05	14,00	27	605	3 981	147,4	6,6
Geriatric	36,91	123,08	342	3 154	50 387	140,2	16,0
Infekční	167,17	587,29	1 435	21 105	137 217	95,6	6,5
TBC, respirační nemoci	210,62	561,00	1 448	21 842	184 099	126,7	8,4
Neurologie	517,90	1 513,77	3 093	57 812	396 019	127,5	6,9
Psychiatrie	165,49	545,10	1 328	9 715	194 471	144,3	20,0
Nemoci z povolání	2,04	8,00	24	349	1 550	64,6	4,4
Pediatric	758,17	3 009,15	4 748	141 991	574 263	120,3	4,0
Gynekologie	828,36	3 060,11	5 498	153 000	598 835	108,7	3,9
Novorozenecké	154,40	831,34	943	22 099	140 827	149,3	6,4
Chirurgie ¹⁾	1 433,94	5 092,02	8 771	197 812	1 081 062	123,1	5,5
Neurochirurgie	174,39	627,60	713	14 537	96 300	135,1	6,6
Plastická chirurgie	48,42	155,99	285	6 757	26 701	92,6	4,0
Kardiochirurgie	229,32	966,87	633	8 398	76 147	120,3	9,1
Traumatologie	155,89	402,40	669	16 621	90 203	135,5	5,4
ARO (anesteziologicko- resuscitační)	767,59	2 924,98	897	16 869	124 309	138,6	7,4
Ortopedie	527,69	1 453,21	2 968	71 642	396 778	132,7	5,5
Urologie	273,34	746,62	1 617	44 110	199 495	123,1	4,5
ORL (ušní, nosní, krční)	296,22	667,38	1 442	44 246	161 061	111,5	3,6
Foniatric	1,10	6,00	20	374	2 482	124,1	6,6
Oftalmologie	190,04	429,07	854	17 643	59 677	68,9	3,4
Stomatologie	36,96	89,90	198	3 873	17 617	89,0	4,5
Dermatovenerologie	125,56	278,07	826	9 338	98 579	119,3	10,6
Klinická onkologie	80,43	249,30	415	9 114	50 084	120,8	5,5
Radiační onkologie	117,00	362,86	908	12 687	113 054	122,9	8,9
Nefrologie	23,90	53,82	89	2 231	12 348	135,7	5,5
Klinická hematologie	53,55	197,46	192	2 512	26 322	137,1	10,5
Ortopedická protetika	0,50	8,00	30	124	2 096	69,9	16,9
Rehabilitace a fyz.medicína	160,06	557,76	1 695	16 179	249 838	147,1	15,4
Nukleární medicína	11,34	50,35	103	1 473	11 383	110,5	7,7
Pracovní lékařství	2,05	5,75	18	224	1 580	87,8	7,1
Léčba popálenin	27,57	144,43	137	1 372	17 356	126,7	12,7
Intenzivní péče	92,58	541,68	271	10 941	39 151	144,5	3,6
Ošetrovatelská péče	315,09	1 895,86	6 710	23 219	1 035 622	154,3	44,6
DIP a DIOP ²⁾	44,34	269,69	263	539	43 598	167,4	80,9
Celkem	10 012,16	34 793,71	61 534	1 112 307	7 921 014	128,3	7,1

¹⁾ Včetně hrudní chirurgie, cévní chirurgie a dětské chirurgie

²⁾ DIP = dlouhodobá intenzivní péče, DIOP = dlouhodobá intenzivní ošetrovatelská péče

Využití lůžkového fondu nemocnic ČR v 1. pololetí 2011

podle velikosti lůžkového fondu

Zařízení s počtem lůžek	Počet zařízení	Ošetřovací dny	Využití lůžek ve dnech	Využití lůžek v %	Průměrná ošetřovací doba	Prostoj lůžka schopného provozu	Lůžka celkem	z toho lůžka ošetřovatelské následné péče	% lůžek ošetř. násl. péče
do 99	44	317 641	144,3	81,5	15,9	3,6	2 180	1 290	59,2
100–199	49	984 601	135,3	76,3	9,7	3,0	7 280	2 951	40,5
200–299	24	764 975	133,3	76,9	6,9	2,1	5 708	585	10,2
300–499	40	1 993 811	126,4	73,9	6,4	2,2	15 706	1 127	7,2
500–699	12	868 948	125,7	73,6	6,4	2,3	6 931	572	8,3
700–999	9	951 487	123,2	72,3	7,2	2,8	7 719	612	7,9
1 000+	11	2 039 551	126,8	75,0	6,8	2,3	16 010	287	1,8
Celkem	189	7 921 014	128,3	74,8	7,1	2,4	61 534	7 424	12,1

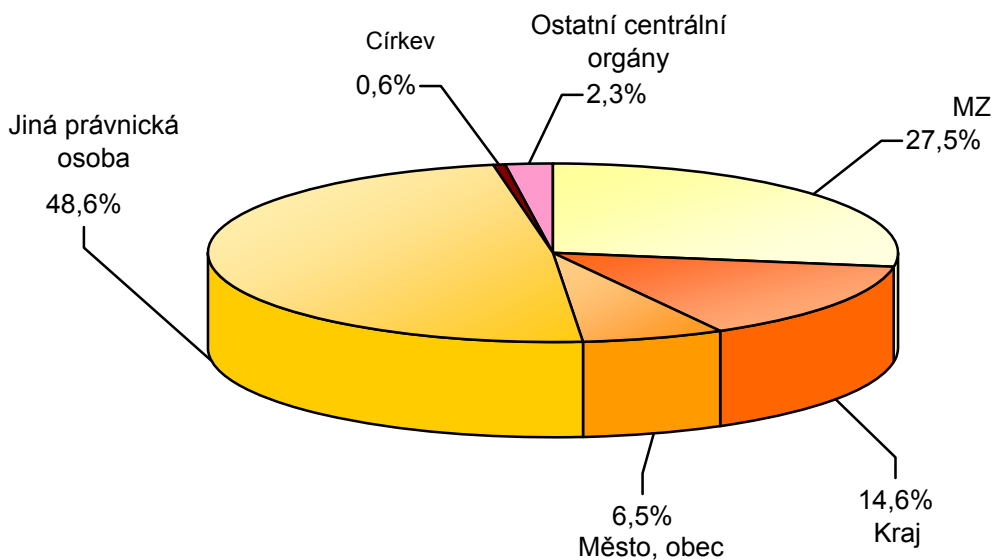
podle zřizovatele

Zřizovatel	Počet zařízení	Ošetřovací dny	Využití lůžek ve dnech	Využití lůžek v %	Průměrná ošetřovací doba	Prostoj lůžka schopného provozu	Lůžka celkem	z toho lůžka ošetřovatelské následné péče	% lůžek ošetř. násl. péče
MZ	19	2 187 504	128,7	75,9	7,0	2,2	16 918	372	2,2
Kraj	24	1 186 163	131,5	74,6	7,1	2,4	8 960	1 259	14,1
Město, obec	17	539 073	135,0	76,7	7,7	2,3	3 993	580	14,5
Jiná práv. osoba	121	3 786 441	126,5	74,1	7,0	2,5	29 899	4 970	16,6
Církev	3	41 841	118,9	66,2	12,7	6,5	345	145	42,0
Ostatní centrální orgány	5	179 992	126,8	74,7	9,4	3,2	1 419	98	6,9
Celkem	189	7 921 014	128,3	74,8	7,1	2,4	61 534	7 424	12,1

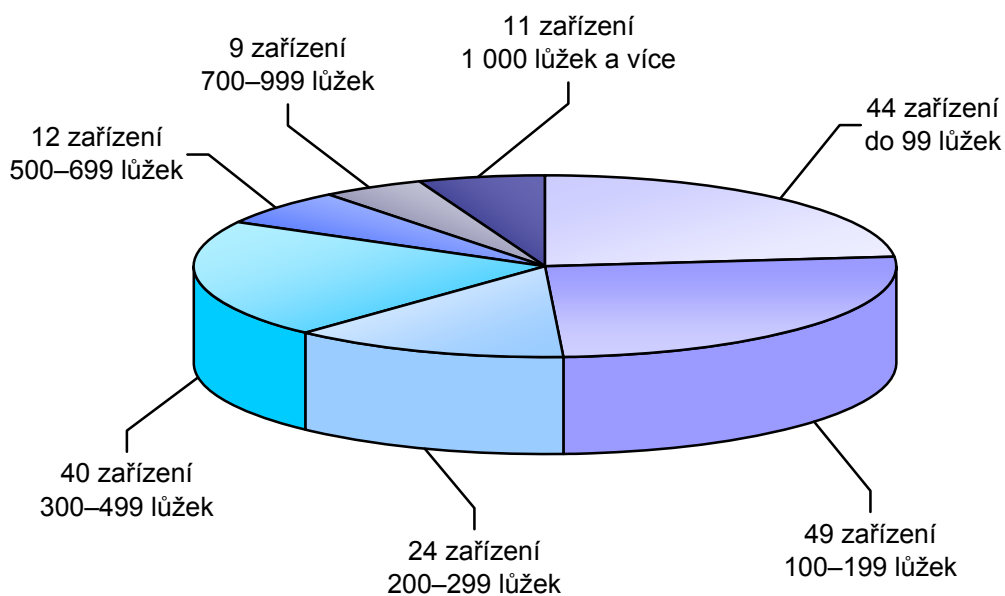
podle druhu poskytované péče

Druh péče	Počet lůžek	Ošetřovací dny	Využití lůžek ve dnech	Využití lůžek v %	Průměrná ošetřovací doba	Prostoj lůžka schopného provozu
Akutní péče (bez lůžek novoroz.)	51 886	6 471 366	124,3	72,7	6,3	2,4
Lůžka novoroze- necká	2 224	300 326	134,9	75,9	5,6	1,8
Ošetřova- telská následná péče	7 424	1 149 322	154,9	88,2	43,1	5,8
Celkem	61 534	7 921 014	128,3	74,8	7,1	2,4

Rozdělení lůžkového fondu nemocnic podle zřizovatele, 1. pololetí 2011



Velikostní kategorie nemocnic v lůžkovém fondu, 1. pololetí 2011



Využití lůžkového fondu nemocnic v 1. pololetí 2011

podle zřizovatele a druhu poskytované péče

Zřizovatel	Akutní péče (vč. lůžek novoroz.)			Ošetřovatelská následná péče		
	využití lůžek ve dnech	využití lůžek v %	prům. ošetř. doba	využití lůžek ve dnech	využití lůžek v %	prům. ošetř. doba
MZ	128,2	75,8	6,8	148,5	82,8	46,6
Kraj	127,6	72,5	6,1	155,4	87,5	41,5
Město, obec	130,6	74,5	6,6	160,9	89,1	36,8
Jiná práv. osoba	120,8	71,1	5,8	155,1	88,9	45,4
Církev	94,4	52,8	7,7	153,8	85,1	28,0
Ostatní centr. orgány	126,8	74,2	8,9	128,1	82,6	28,3
Celkem	124,7	72,9	6,2	154,9	88,2	43,1

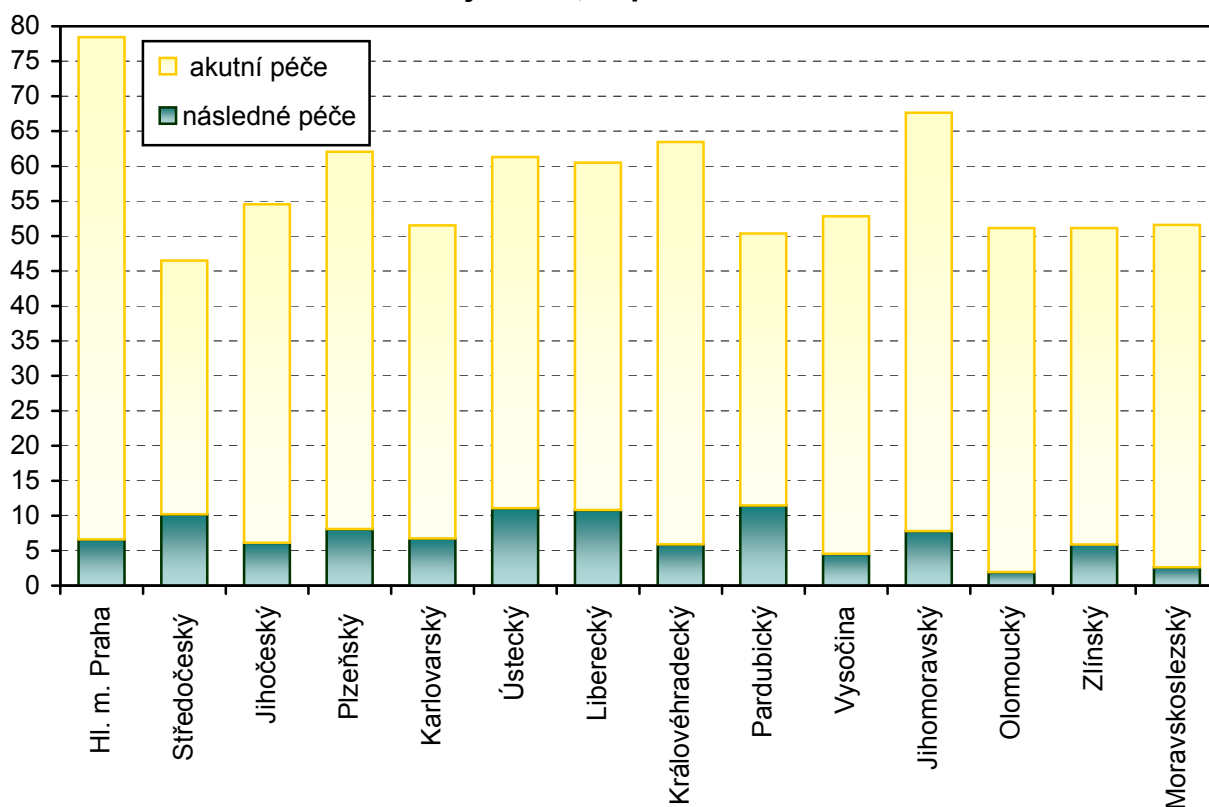
podle zřizovatele - ošetřovatelská následná péče

Zřizovatel	Podíl lůžek následné péče v %	Hospitalizovaní			Ošetřovací dny		
		absolutně	podíl v %	na 10 000 obyv.	absolutně	podíl v %	na 10 000 obyv.
MZ	5,0	1 185	4,4	1,1	55 252	4,8	52,4
Kraj	17,0	4 715	17,7	4,5	195 667	17,0	185,7
Město, obec	7,8	2 534	9,5	2,4	93 350	8,1	88,6
Jiná práv. osoba	66,9	16 970	63,7	16,1	770 197	67,0	731,0
Církev	2,0	796	3,0	0,8	22 304	1,9	21,2
Ostatní centr. orgány	1,3	444	1,7	0,4	12 552	1,1	11,9
Celkem	100,0	26 644	100,0	25,3	1 149 322	100,0	1 090,9

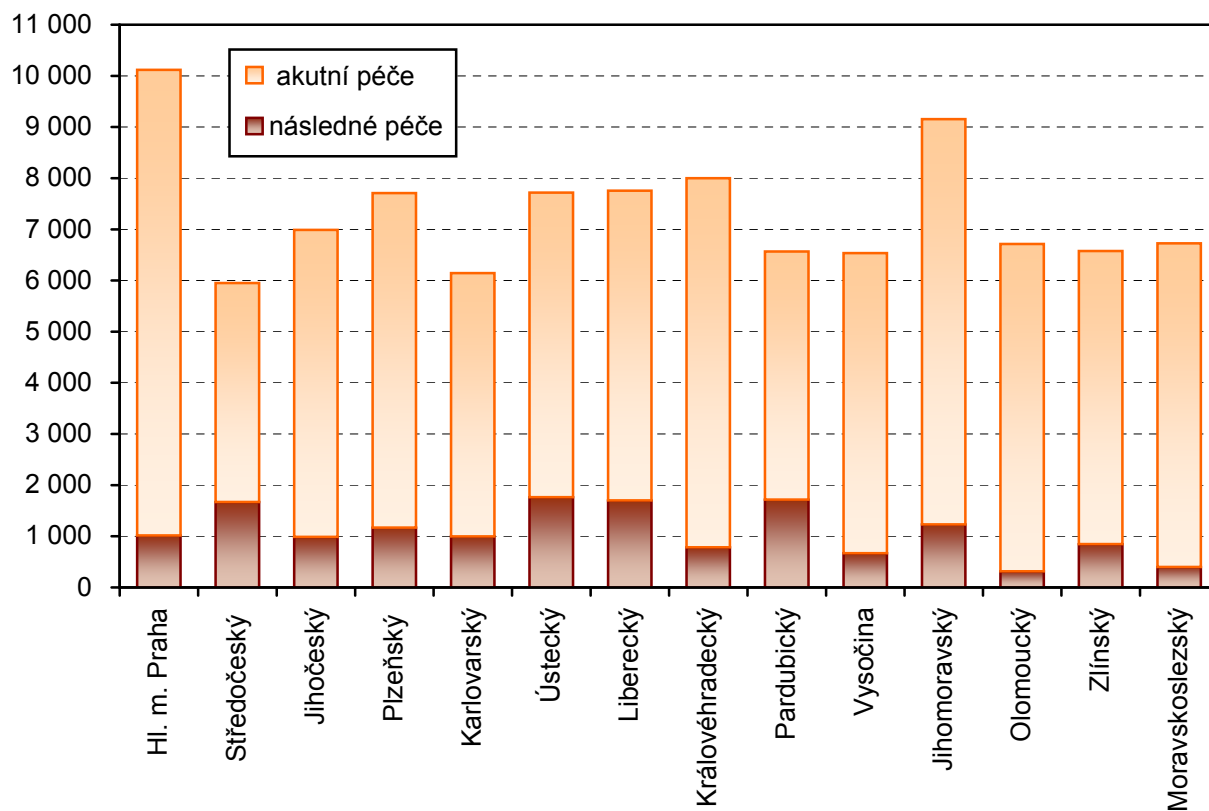
podle zřizovatele - akutní péče

Zřizovatel	Podíl lůžek akutní péče v %	Hospitalizovaní			Ošetřovací dny		
		absolutně	podíl v %	na 10 000 obyv.	absolutně	podíl v %	na 10 000 obyv.
MZ	30,6	313 145	28,8	297,2	2 132 252	31,5	2 023,8
Kraj	14,2	162 709	14,9	154,4	990 496	14,6	940,1
Město, obec	6,3	67 882	6,2	64,4	445 723	6,6	423,1
Jiná práv. osoba	46,1	524 009	48,1	497,4	3 016 244	44,5	2 862,8
Církev	0,4	2 536	0,2	2,4	19 537	0,3	18,5
Ostatní centr. orgány	2,4	18 730	1,7	17,8	167 440	2,5	158,9
Celkem	100,0	1 089 011	100,0	1 033,6	6 771 692	100,0	6 427,3

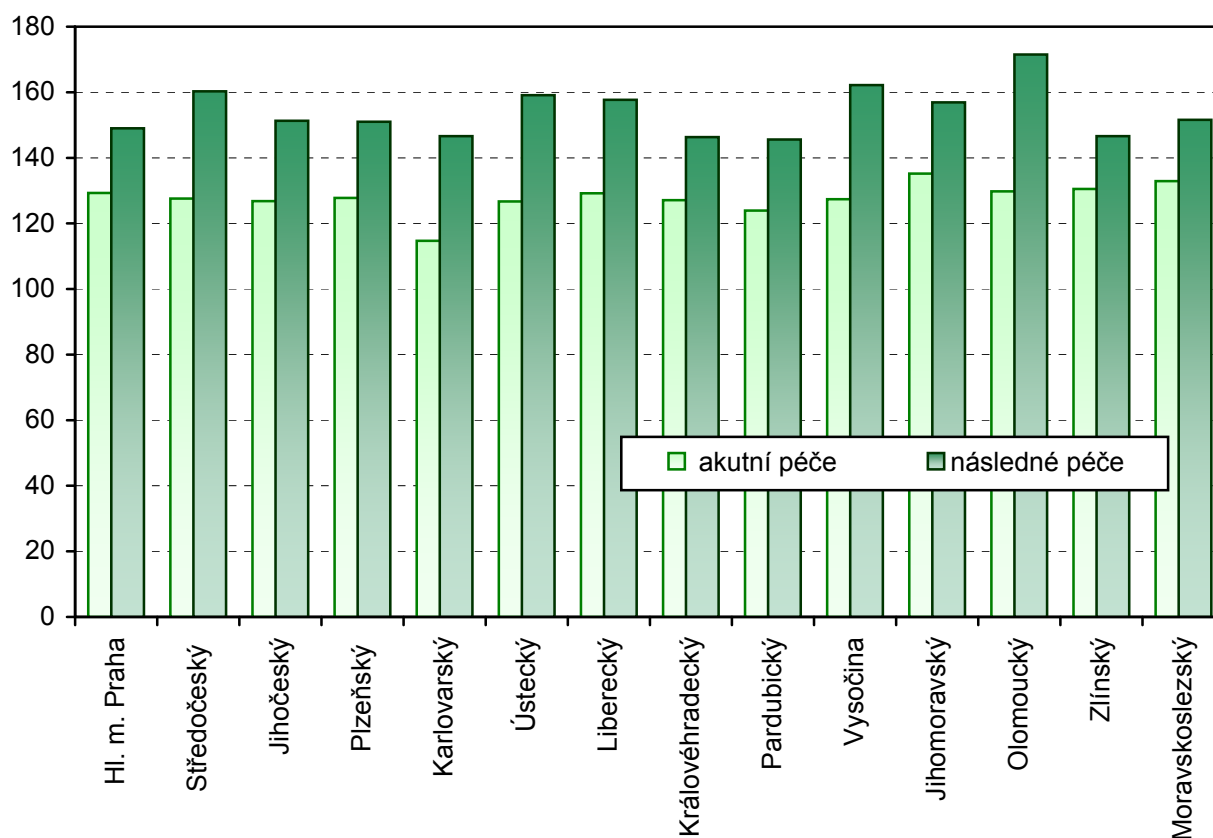
**Lůžka v nemocnicích na 10 000 obyvatel
v krajích ČR, 1. pololetí 2011**



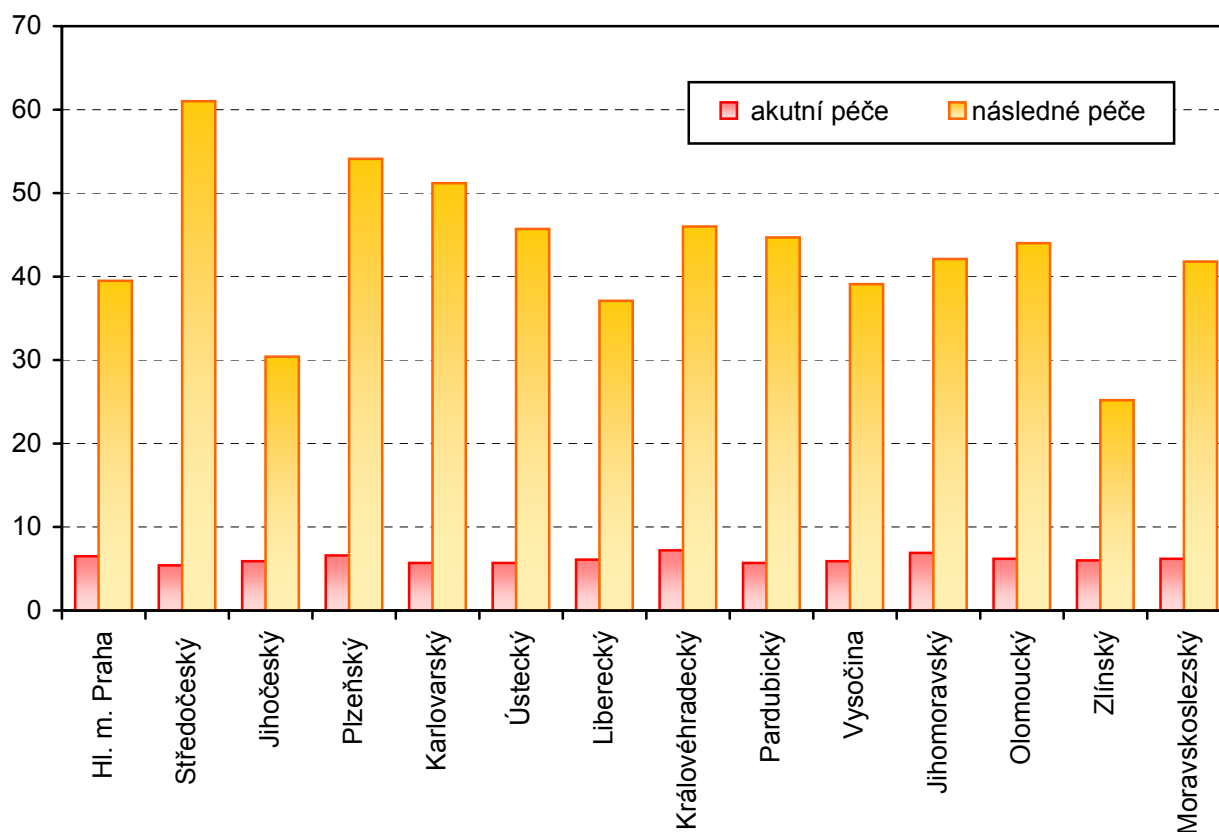
**Ošetrovací dny v nemocnicích na 10 000 obyvatel
v krajích ČR, 1. pololetí 2011**



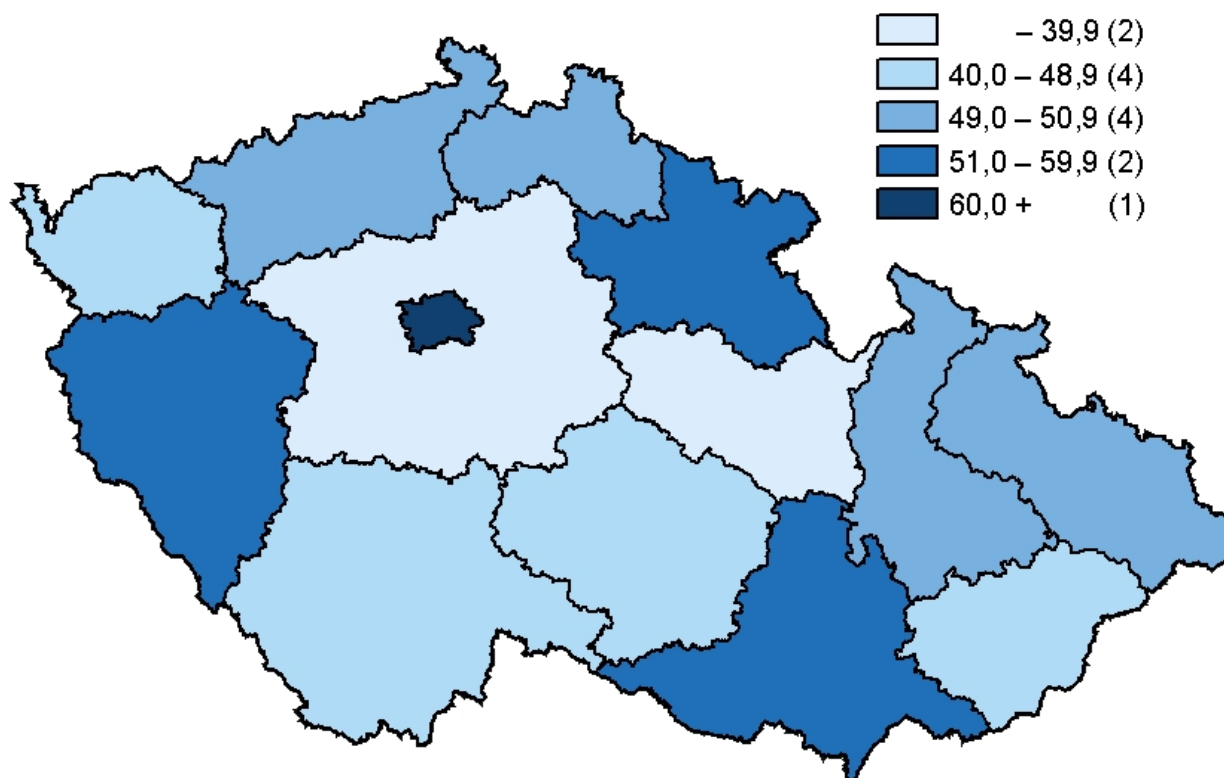
Využití nemocničních lůžek ve dnech v krajích ČR, 1. pololetí 2011



Průměrná ošetrovací doba na nemocničních lůžkách v krajích ČR, 1. pololetí 2011



Akutní lůžka v nemocnicích na 10 000 obyvatel k 30. 6. 2011



Hospitalizovaní na akutních lůžkách v nemocnicích na 10 000 obyvatel k 30. 6. 2011

