

ZDRAVOTNICTVÍ ČR: LŮŽKOVÝ FOND 2015



Autoři: Ing. Markéta Bartůňková, Bc. Jan Jann, Mgr. Jan Žofka, Ing. Michal Kratochvíl, Ing. Zdena Nováková, Ing. Vladimíra Slábová, Ing. Ludmila Roubalová, doc. RNDr. Ladislav Dušek, Ph.D.

Verze:

Datum: 29. 8. 2016

Obsah

Obsah.....	1
Úvodní slovo	4
Zkratky	7
Metodické postupy	8
1. Struktura lůžkového fondu v českém zdravotnictví	9
1.1. POČTY LŮŽEK DLE TYPU POSKYTOVATELE	9
1.2. POČTY LŮŽEK DLE FORMY POSKYTOVANÉ PÉČE	9
1.2.1 AKUTNÍ PÉČE.....	9
1.2.2 NÁSLEDNÁ A DLOUHODOBÁ PÉČE.....	10
2. Vývoj počtu lůžek a struktura lůžkového fondu, srovnání krajů ČR	12
2.1 Vývoj počtu lůžek bez rozlišení poskytovatele	12
2.2 Vývoj počtu lůžek u poskytovatelů akutní péče	13
2.3 Vývoj počtu lůžek u poskytovatelů ostatní lůžkové péče	15
3. Využití lůžkového fondu v českém zdravotnictví.....	18
3.1 Využití lůžkového fondu ve zdravotnictví v letech 2005 – 2015	18
3.2 Využití lůžkového fondu dle typu poskytovatele.....	19
3.2.1 STANDARDNÍ LŮŽKA	19
3.2.2 INTENZIVNÍ LŮŽKA	20
3.2.3 NÁSLEDNÁ A DLOUHODOBÁ LŮŽKA.....	20
3.3 VYUŽITÍ LŮŽKOVÉHO FONDU DLE FORMY POSKYTOVANÉ PÉČE.....	21
3.3.1 AKUTNÍ PÉČE.....	21
3.3.2 NÁSLEDNÁ A DLOUHODOBÁ PÉČE.....	21
4. Využití lůžkového fondu v r. 2015, srovnání krajů ČR	23
4.1 Využití lůžkového fondu v krajích v roce 2014 a 2015 bez rozlišení poskytovatele	23
4.1.1 STANDARDNÍ LŮŽKA	23
4.1.2 INTENZIVNÍ LŮŽKA	24
4.1.3 NÁSLEDNÁ A DLOUHODOBÁ LŮŽKA.....	25
4.2 Využití lůžkového fondu v krajích v roce 2014 a 2015 poskytovatelů akutní péče	26
4.2.1 STANDARDNÍ LŮŽKA	26
4.2.2 INTENZIVNÍ LŮŽKA	27
4.2.3 NÁSLEDNÁ A DLOUHODOBÁ LŮŽKA.....	27
4.3 Využití lůžkového fondu v krajích v roce 2014 a 2015 poskytovatelů ostatní lůžkové péče	28
4.3.1 STANDARDNÍ LŮŽKA	28

4.3.2	INTENZIVNÍ LŮŽKA	29
4.3.3	NÁSLEDNÁ A DLOUHODOBÁ LŮŽKA.....	30
5.	Personální zabezpečení lůžkového fondu v českém zdravotnictví.....	31
5.1	PERSONÁLNÍ ZABEZPEČENÍ LŮŽKOVÉHO FONDU LÉKAŘI V LETECH 2005 – 2015 (bez rozlišení typu lůžek)	31
5.2	Personální zabezpečení lůžkového fondu všeob.sestrami a porodními asistentkami v letech 2005 – 2015 (bez rozlišení typu lůžek).....	32
5.3	POČET LŮŽEK NA 1 LÉKAŘE	33
5.3.1	STANDARDNÍ LŮŽKA	33
5.3.2	INTENZIVNÍ LŮŽKA	34
5.3.3	NÁSLEDNÁ A DLOUHODOBÁ LŮŽKA.....	34
5.3.4	AKUTNÍ PÉČE.....	35
5.3.5	NÁSLEDNÁ A DLOUHODOBÁ PÉČE.....	35
5.4	POČET LŮŽEK NA 1 VŠEOB.SESTERU a PORODNÍ ASISTENTKU	36
5.5	POČET LŮŽEK NA 1 NELÉKAŘE S ODBORNOU ZPŮSOBILOSTÍ	37
5.5.1	BEZ ROZLIŠENÍ TYPU LŮŽKA	37
5.5.2	STANDARDNÍ LŮŽKA	37
5.5.3	INTENZIVNÍ LŮŽKA	38
5.5.4	NÁSLEDNÁ A DLOUHODOBÁ LŮŽKA.....	39
5.5.5	AKUTNÍ PÉČE.....	39
5.5.6	NÁSLEDNÁ A DLOUHODOBÁ PÉČE.....	40
6.	Příloha č. 1 Grafická část – Vývoj struktury lůžkového fondu	41
6.1	Struktura lůžkového fondu ve zdravotnictví	41
6.2	Struktura lůžkového fondu poskytovatelů akutní péče.....	41
6.3	Struktura lůžkového fondu poskytovatelů ostatní lůžkové péče	42
6.4	Vývoj intenzivních lůžek ve zdravotnictví.....	43
6.5	Vývoj intenzivních lůžek u poskytovatelů akutní péče	44
6.6	Vývoj následných a dlouhodobých lůžek ve zdravotnictví	45
6.1	Vývoj následných a dlouhodobých lůžek u poskytovatelů akutní péče.....	46
6.1	Vývoj následných a dlouhodobých lůžek u poskytovatelů ostatní lůžkové péče.....	47
6.1	Struktura lůžkového fondu v roce 2014 a 2015	48
6.1	Meziroční rozdíl v lůžkovém fondu v roce 2015 a 2014.....	50
6.1	Vývoj lůžkového fondu v letech 1994 – 2015 dle poskytovatelů zdravotních služeb, bez rozlišení typu lůžka (dostupné až od roku 2014)	51
6.2	Meziroční změny stavu lůžkového fondu 1994 – 2015 dle poskytovatelů zdravotních služeb, bez rozlišení typu lůžka (dostupné až od r. 2014).....	51
7.	Příloha č. 1 Grafická část – Vývoj lůžkového fondu v krajích.....	53

7.1	POČTY LŮŽEK V KRAJÍCH ČR NA 10 000 OBYVATEL v letech 2005 a 2015 (bez rozlišení typu lůžka)	53
7.1	Počty lůžek poskytovatelů akutní péče v krajích ČR na 10 000 obyvatel v letech 2005 a 2015 (bez rozlišení typu lůžka)	54
7.1	Počty lůžek poskytovatelů ostatní lůžkové péče v krajích ČR na 10 000 obyvatel v letech 2005 a 2015 (bez rozlišení typu lůžka)	54
8.	Příloha č. 1 Grafická část – Využití lůžkového fondu	56
8.1	Využití lůžkového fondu v letech 2005 – 2015 poskytovatelé akutní péče (bez rozlišení typu lůžek)	56
8.2	Využití lůžkového fondu v letech 2005 – 2015 poskytovatelé ostatní lůžkové péče (bez rozlišení typu lůžek)	56
9.	Příloha č. 1 Grafická část – Využití lůžkového fondu v krajích	57
9.1	Využití lůžkového fondu v krajích v roce 2014 a 2015 zdravotnictví celkem	57
9.1.1	STANDARDNÍ LŮŽKA	57
9.1.2	INTENZIVNÍ LŮŽKA	57
9.1.3	NÁSLEDNÁ A DLOUHODOBÁ LŮŽKA	58
9.2	Využití lůžkového fondu v krajích v roce 2014 a 2015 poskytovatelů akutní péče	58
9.2.1	STANDARDNÍ LŮŽKA	58
9.2.2	INTENZIVNÍ LŮŽKA	59
9.2.1	NÁSLEDNÁ A DLOUHODOBÁ LŮŽKA	59
9.3	Využití lůžkového fondu v krajích v roce 2014 a 2015 poskytovatelů ostatní lůžkové péče	60
9.3.1	STANDARDNÍ LŮŽKA	60
9.3.1	INTENZIVNÍ LŮŽKA	60
9.3.1	NÁSLEDNÁ A DLOUHODOBÁ LŮŽKA	61
10.	Příloha č. 1 Grafická část – Personální zabezpečení lůžkového fondu	62

Úvodní slovo

Statistická zjišťování Ministerstva zdravotnictví jsou součástí Programu statistických zjišťování v České republice za rok 2015. Tento program byl zveřejněn ve Sbírce zákonů ČR, v částce 102, formou vyhlášky č. 239/2014 Sb. ze dne 6. 11. 2014, která v příloze 2 obsahuje seznam statistických zjišťování prováděných ministerstvy. Program byl sestaven v souladu se zákonem č. 89/1995 Sb., o státní statistické službě, ve znění pozdějších předpisů.

Lůžkový fond ve zdravotnictví ČR je monitorován prostřednictvím statistického výkazu L 1-02 Pololetní výkaz o lůžkovém fondu poskytovatele lůžkové péče a jeho využití.

Charakteristika zjišťovaných ukazatelů:

Počet stanovených lůžek, počet lékařů a zdravotnických pracovníků nelékařů s odbornou způsobilostí (ZPBD) v lůžkové části k poslednímu dni sledovaného období, počet ošetrovacích dnů, využití lůžkového fondu poskytovatele zdravotních služeb a další upřesňující informace k vybraným oborům.

Okruh zpravodajských jednotek, které mají zpravodajskou povinnost:

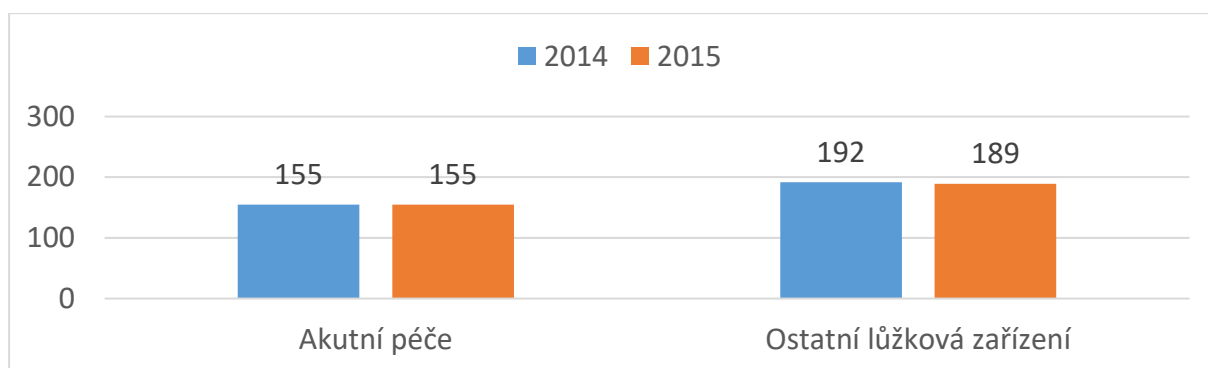
Výkaz vyplňují všichni poskytovatelé lůžkové péče bez ohledu na jejich zřizovatele, tj. nemocnice, odborné léčebné ústavy a další lůžková zařízení podle jednotlivých odborných oddělení a pracovišť. Pokud má poskytovatel lůžkové péče více oddělení (pracovišť) jednoho oboru, vyplňuje údaje za všechna jednotlivá oddělení (pracoviště) samostatně.

Celkový přehled sběru statistických výkazů za rok 2015 za všechny zpravodajské jednotky

DRZAR	Druh poskytovatele	Počet výkazů za IČO	Počet výkazů za ZZ
101	Fakultní nemocnice	10	10
102	Nemocnice	129	145
105	Nemocnice následné péče	31	32
110	Léčebna pro dlouhodobě nemocné (LDN)	66	70
111	Léčebna tuberkul.a respir.nemocí (TRN)	8	8
112	Psychiatrická léčebna	18	18
113	Rehabilitační ústav	6	6
119	Ostatní odborné léčebné ústavy	15	15
122	Dětská psychiatrická léčebna	3	3
129	Ostatní dětské odborné léčebné ústavy	6	8
141	Dětská ozdravovna	1	4
180	Hospic	17	17
190	Další lůžkové zařízení	8	8
Celkový součet výkazů		318	344

Porovnání sběru

Počet zpravodajských jednotek 2014 – 2015 (zdravotnická zařízení)



Meziroční změny

2014	2015	Poznámka k meziroční změně zpravodajských jednotek (vznik/zánik ZZ)
	+1	Zřizovatel MZ ČR - Ostatní odborné léčebné ústavy
-1		Zřizovatel Kraj - Ostatní odborné léčebné ústavy
-4		Zřizovatel Kraj - zánik samostatného ZZ -> převod pod nemocnici akutní péče (Léčebna pro dlouhodobě nemocné)
-2	+1	Zřizovatel Kraj - Léčebna pro dlouhodobě nemocné
	+1	Zřizovatel Jiná právnická osoba - Nemocnice následné péče
	+1	Zřizovatel Jiná právnická osoba - Další lůžkové zařízení

Pro hodnocení statistických šetření za rok 2015 jsou výsledky členěny do 3 kategorií, dle poskytovaných zdravotních služeb, a to:

- zdravotnictví celkem
- poskytovatelé akutní lůžkové péče
- poskytovatelé ostatní lůžkové péče (následná a dlouhodobá péče)

Tyto kategorie vycházejí z interního číselníku ÚZIS ČR, který v současné době prochází revizí. Tato revize reflektuje na skutečnost, že ve stávajících legislativních normách nejsou definovány mj. „nemocnice“ akutní péče. Nový návrh číselníku bude v 2. pololetí 2016 projednán širokou odbornou veřejností.

Stávající číselník ÚZIS ČR poskytovatelů zdravotních služeb v oblasti lůžkové péče:

Kód	Poskytované zdravotní služby	Název druhu ZZ
101	Akutní lůžkové péče	Fakultní nemocnice
102	Akutní lůžkové péče	Nemocnice
105	Následná a dlouhodobá péče	Nemocnice následné péče
110	Následná a dlouhodobá péče	Léčebna pro dlouhodobě nemocné (LDN)
111	Následná a dlouhodobá péče	Léčebna tuberkul.a respir.nemocí (TRN)
112	Následná a dlouhodobá péče	Psychiatrická léčebna
113	Následná a dlouhodobá péče	Rehabilitační ústav
119	Následná a dlouhodobá péče	Ostatní odborné léčebné ústavy
122	Následná a dlouhodobá péče	Dětská psychiatrická léčebna

Kód	Poskytované zdravotní služby	Název druhu ZZ
129	Následná a dlouhodobá péče	Ostatní dětské odborné léčebné ústavy
141	Následná a dlouhodobá péče	Dětská ozdravovna
180	Následná a dlouhodobá péče	Hospic
190	Následná a dlouhodobá péče	Další lůžkové zařízení

Zkratky

DIOP	Dlouhodobá intenzivní ošetrovatelská péče
IČO	Identifikační číslo poskytovatele zdravotních služeb
LDN	Léčebna pro dlouhodobě nemocné
MZ	Ministerstvo zdravotnictví
NIP	Následná intenzivní péče
NZIS	Národní zdravotnický informační systém
TRN	Tuberkulóza a respirační nemoci
ÚZIS	Ústav zdravotnických informací a statistiky
ZJ	Zpravodajská jednotka
ZPBD	Zdravotničtí pracovníci nelékaři s odbornou způsobilostí
ZZ	Zdravotnické zařízení

Metodické postupy

Informace o lůžkovém fondu v českém zdravotnictví vychází ze statistického výkazu L (MZ) 1-02 - Pololetní výkaz o lůžkovém fondu poskytovatele lůžkové péče a jeho využití.

Tento výkaz prošel v roce 2013 významnou rekonstrukcí, a tak některé sledované ukazatele nelze hodnotit z dlouhodobého hlediska.

Ukazatele jsou sledovány z pohledu:

1. Poskytovatele zdravotních služeb – rozhodující je druh poskytovatele, nikoli typ lůžka (i poskytovatel akutní péče může evidovat lůžka následná, popř. dlouhodobá, i poskytovatel ostatní lůžkové péče může evidovat akutní lůžka)
 - poskytovatel akutní péče
 - poskytovatel ostatní lůžkové péče
2. Typu lůžka – rozhodující je typ lůžka, nikoli druh poskytovatele (následná a dlouhodobá lůžka jsou sledována napříč poskytovateli, tj. jak akutními, tak ostatní lůžkové péče)
 - lůžka standardní
 - lůžka intenzivní
 - lůžka následná a dlouhodobá

Tabulka č. 1 Typologie poskytovatelů lůžkových zdravotních služeb, dle formy poskytované péče

Základní členění	Poskytovatelé zdravotních služeb
Akutní péče	Fakultní nemocnice, ostatní nemocnice poskytující akutní péči
Ostatní lůžková péče	Nemocnice následné péče, Léčebna pro dlouhodobě nemocné (LDN), Léčebna tuberkul. a respir. nemocí (TRN), Psychiatrická léčebna, Rehabilitační ústav, Ostatní odborné léčebné ústavy, Dětská léčebna TRN, Dětská psychiatrická léčebna, Ostatní dětské odborné léčebné ústavy, Dětská ozdravovna, Hospic, Další lůžkové zařízení

1. Struktura lůžkového fondu v českém zdravotnictví

1.1. POČTY LŮŽEK DLE DRUHU POSKYTOVATELE

Tabulka č. 2 Počty lůžek dle druhu poskytovatele

Zdravotnické zařízení	Rok 2014	Rok 2015	Rozdíl 15-14	Rozdíl v %
Fakultní nemocnice	13 143	13 151	8	100%
Nemocnice	40 703	41 264	561	101%
Nemocnice následné péče	2 740	2 545	-195	93%
Léčebna pro dlouhodobě nemocné (LDN)	7 076	6 970	-106	99%
Léčebna tuberkul.a respir.nemocí (TRN)	628	617	-11	98%
Psychiatrická léčebna	8 582	8 583	1	100%
Rehabilitační ústav	1 153	1 168	15	101%
Ostatní odborné léčebné ústavy	1 947	2 003	56	103%
Dětská psychiatrická léčebna	250	250	0	100%
Ostatní dětské odborné léčebné ústavy	523	518	-5	99%
Dětská ozdravovna	285	285	0	100%
Hospic	460	460	0	100%
Další lůžkové zařízení	96	123	27	128%
CELKEM	77 586	77 937	351	100%

Pokles lůžek u samostatných poskytovatelů následné a dlouhodobé péče je způsoben především převodem ZZ pod poskytovatele akutní péče – týká se především ZZ ve vlastnictví krajů.

1.2. POČTY LŮŽEK DLE FORMY POSKYTOVANÉ PÉČE

1.2.1 AKUTNÍ PÉČE

Tabulka č. 3 Počty lůžek akutní péče

Typ lůžka	Rok 2014	Rok 2015	Rozdíl 15-14	Rozdíl v %
Intenzivní péče o dospělé_1.stupeň	1 939	2 277	338	117%
Intenzivní péče o dospělé_2.stupeň	1 619	1 619	0	100%
Intenzivní péče o dospělé_3.stupeň	1 128	1 114	-14	99%
Intenzivní péče o děti_1.stupeň	306	305	-1	100%
Intenzivní péče o děti_2.stupeň	182	227	45	125%
Intenzivní péče o děti_3.stupeň	112	113	1	101%

Typ lůžka	Rok 2014	Rok 2015	Rozdíl 15-14	Rozdíl v %
Neonatologická intenzivní péče_1.stupeň	160	159	-1	99%
Neonatologická intenzivní péče_2.stupeň	149	215	66	144%
Neonatologická intenzivní péče_3.stupeň	129	124	-5	96%
Intenzivní péče o těhotné ženy	44	303	259	689%
CELKEM akutní lůžková péče intenzivní	5 768	6 456	688	112%
Akutní lůžková péče standardní	43 135	42 582	-553	99%
CELKEM akutní lůžková péče standardní	43 135	42 582	-553	99%
CELKEM AKUTNÍ LŮŽKOVÁ PÉČE	48 903	49 038	135	100%

Navýšení počtu lůžek tvoří přesuny mezi lůžky jiných forem, a to intenzivní péče o dospělé_1.stupeň, kdy v roce 2014 vykazoval 1 poskytovatel tyto lůžka (100) s následnou péčí, 2 poskytovatel vykazoval 104 lůžek v roce 2014 se standardní péčí. Pokles akutních lůžek standardní péče je způsoben u 1 poskytovatele převodem těchto lůžek do kategorie Intenzivní péče o těhotné ženy (225 lůžek).

1.2.2 NÁSLEDNÁ A DLOUHODOBÁ PÉČE

Tabulka č. 4 Počty lůžek následné péče

Typ lůžka	Rok 2014	Rok 2015	Rozdíl 15-14	Rozdíl v %
Následná intenzivní péče (NIP)	763	1 972	1 209	258%
Ostatní následná péče	22 552	20 916	-1 636	93%
CELKEM NÁSLEDNÁ LŮŽKOVÁ PÉČE	23 315	22 888	-427	98%

Tabulka č. 5 Počty lůžek dlouhodobé péče

Typ lůžka	Rok 2014	Rok 2015	Rozdíl 15-14	Rozdíl v %
Dlouhodobá intenzivní ošetrovatelská péče (DIOP)	261	447	186	171%
Ostatní dlouhodobá péče	5 107	5 564	457	109%
CELKEM DLOUHODOBÁ LŮŽKOVÁ PÉČE	5 368	6 011	643	112%

Typ lůžka je charakterizován smluvně sjednaným ošetrovacím dnem se zdravotní pojišťovnou. V roce 2015 evidovány u 22 poskytovatelů přesuny lůžek mezi jednotlivými kategoriemi lůžek. Zároveň došlo v několika případech k ukončení samostatného poskytovatele s následnou a dlouhodobou péčí a nově bylo celé ZZ převedeno do již fungujícího ZZ poskytovatele akutní péče – především záležitost poskytovatelů ve vlastnictví krajů.

V roce 2015 je lůžkový fond v oblasti akutní péče na úrovni 100% roku 2014 (v úhrnu u těchto poskytovatelů nárůst o 135 lůžek). U následných a dlouhodobých lůžek došlo k mírnému nárůstu počtu lůžek , a to o 216 lůžek.

Mezi poskytovateli nedošlo v roce 2015 k žádným zásadním výkyvům v počtu lůžek, pouze byl zaznamenán trend slučování samostatných poskytovatelů ostatní lůžkové péče s poskytovateli akutní péče (u ZZ ve vlastnictví krajů).

V roce 2015 je patrná změna struktury lůžkových fondů, a to především u následných a dlouhodobých lůžek. Oproti předchozímu roku jsou u některých poskytovatelů vykazována lůžka v jiných kategoriích – vliv smluvně sjednané ošetřovací dny u zdravotních pojišťoven.

Dle dlouhodobého trendu (od roku 1994) je zřejmý významný pokles lůžek u poskytovatelů akutní péče (oproti roku 1994 činí fond pouze 67%). Oproti tomu fond poskytovatelů následné a dlouhodobé péče v čase dlouhodobě stagnuje, viz Grafická část, Příloha č. 1.

2. Vývoj počtu lůžek a struktura lůžkového fondu, srovnání krajů ČR

Metodické postupy:

Vývoj počtu lůžek dle krajů je sledován za celé zdravotnictví a dle druhu poskytovatele, tj. poskytovatele akutní péče a poskytovatele ostatní lůžkové péče, bez rozlišení na typ lůžka.

Parametry ukazatelů:

Lůžka - počet stanovených lůžek (z rozhodnutí ředitele ZZ nebo zřizovatele) k poslednímu dni sledovaného období.

Počet obyvatel – počet obyvatel dle krajů (zdroj: Český statistický úřad)

Sledované ukazatele:

- Vývoj počtu lůžek
- Počet lůžek v kraji na 10 tis. obyvatel = počet lůžek / (počet obyvatel * 10 000)

2.1 Vývoj počtu lůžek bez rozlišení poskytovatele

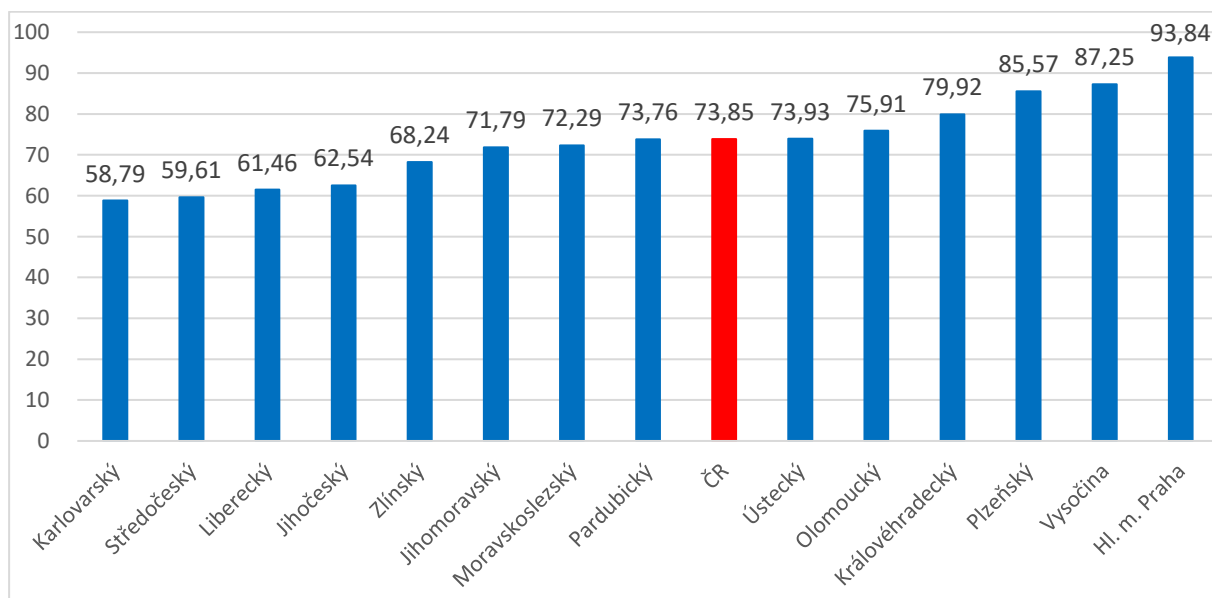
Tabulka č. 6 Počty lůžek v krajích ČR v letech 2010 – 2015, bez rozlišení poskytovatele

Kraj	2010	2011	2012	2013	2014	2015
Hl. m. Praha	12 741	12 259	12 005	11 688	11 759	11 894
Středočeský	8 230	8 148	8 216	7 925	7 816	7 910
Jihočeský	4 423	4 233	4 175	3 995	3 974	3 989
Plzeňský	5 336	5 333	5 233	5 007	4 941	4 934
Karlovarský	2 046	1 947	1 920	1 827	1 830	1 751
Ústecký	6 371	6 425	6 289	6 175	6 121	6 083
Liberecký	2 982	2 921	2 908	2 722	2 738	2 702
Královéhradecký	4 599	4 498	4 357	4 317	4 251	4 407
Pardubický	3 937	3 860	3 833	3 795	3 799	3 807
Vysočina	4 714	4 551	4 516	4 320	4 409	4 445
Jihomoravský	9 431	8 977	8 795	8 588	8 451	8 436
Olomoucký	5 172	5 153	4 953	4 870	4 764	4 818
Zlínský	4 571	4 557	4 308	4 057	3 993	3 990
Moravskoslezský	9 430	9 146	8 794	8 718	8 740	8 771
ČR	83 983	82 008	80 302	78 004	77 586	77 937

Tabulka č. 7 Počty lůžek v krajích ČR na 10 000 obyvatel v letech 2010 – 2015, bez rozlišení poskytovatele

Kraj	2010	2011	2012	2013	2014	2015
Hl. m. Praha	101,35	98,73	96,29	94,02	93,39	93,84
Středočeský	65,06	63,69	63,60	60,85	59,42	59,61
Jihočeský	69,25	66,54	65,58	62,74	62,36	62,54
Plzeňský	93,28	93,28	91,38	87,31	85,91	85,57
Karlovarský	66,55	64,22	63,63	60,84	61,14	58,79
Ústecký	76,20	77,59	76,07	74,84	74,29	73,93
Liberecký	67,78	66,60	66,30	62,06	62,39	61,46
Královéhradecký	82,89	81,21	78,80	78,22	77,07	79,92
Pardubický	76,13	74,75	74,22	73,55	73,57	73,76
Vysočina	91,61	88,90	88,34	84,67	86,47	87,25
Jihomoravský	81,68	76,97	75,26	73,40	72,06	71,79
Olomoucký	80,60	80,69	77,68	76,53	74,94	75,91
Zlínský	77,43	77,36	73,30	69,20	68,23	68,24
Moravskoslezský	75,85	74,32	71,69	71,35	71,78	72,29
ČR	79,73	78,06	76,36	74,20	73,62	73,85

Graf č. 1 Počty lůžek v krajích ČR na 10 000 obyvatel v roce 2015, bez rozlišení poskytovatele



2.2 Vývoj počtu lůžek u poskytovatelů akutní péče

Tabulka č. 8 Počty lůžek v krajích ČR v letech 2010 – 2015, poskytovatelé akutní péče

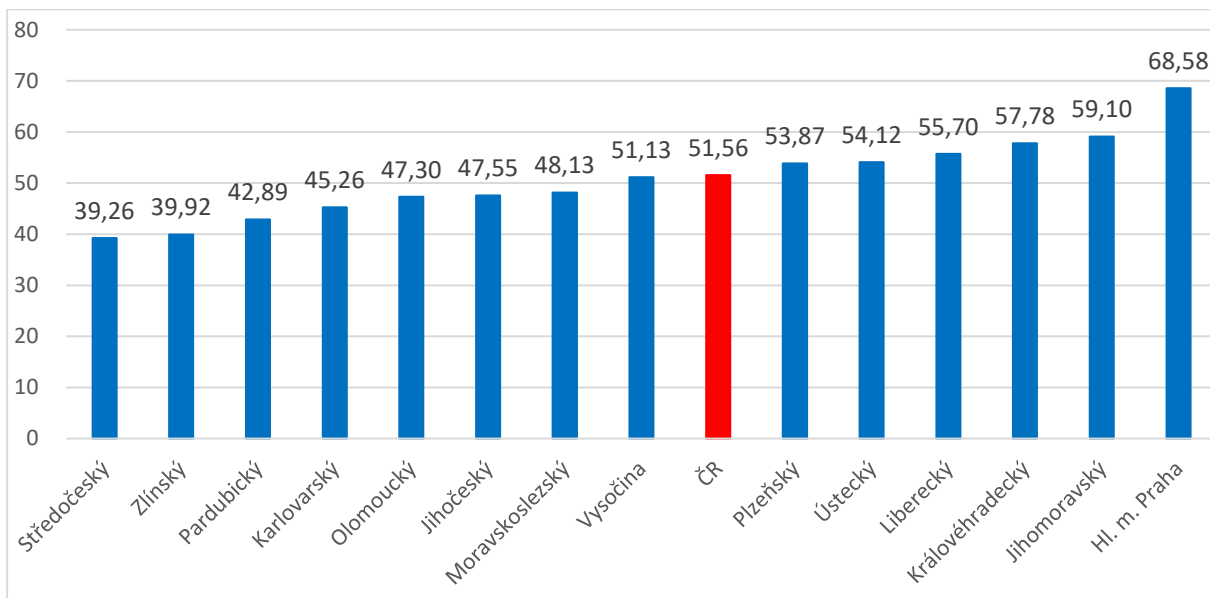
Kraj	2010	2011	2012	2013	2014	2015
Hl. m. Praha	9 517	9 014	8 739	8 550	8 580	8 692
Středočeský	5 575	5 471	5 538	5 289	5 183	5 209
Jihočeský	3 402	3 272	3 235	3 055	3 034	3 033
Plzeňský	3 408	3 405	3 322	3 180	3 128	3 106
Karlovarský	1 613	1 514	1 487	1 372	1 397	1 348
Ústecký	4 406	4 384	4 254	4 149	4 094	4 453
Liberecký	2 674	2 613	2 600	2 454	2 474	2 449
Královéhradecký	3 562	3 465	3 331	3 286	3 170	3 186
Pardubický	2 311	2 254	2 237	2 180	2 184	2 214
Vysočina	2 790	2 665	2 649	2 495	2 475	2 605
Jihomoravský	7 722	7 312	7 133	6 992	6 959	6 944
Olomoucký	3 348	3 259	3 080	2 987	3 001	3 002
Zlínský	2 846	2 846	2 644	2 396	2 337	2 334
Moravskoslezský	6 528	6 282	6 013	5 838	5 830	5 840
ČR	59 702	57 756	56 262	54 223	53 846	54 415

Tabulka č. 9 Počty lůžek v krajích ČR na 10 000 obyvatel v letech 2010 – 2015, poskytovatelé akutní péče

Kraj	2010	2011	2012	2013	2014	2015
Hl. m. Praha	75,70	72,60	70,09	68,77	68,15	68,58
Středočeský	44,07	42,76	42,87	40,61	39,41	39,26
Jihočeský	53,26	51,44	50,82	47,98	47,61	47,55
Plzeňský	59,58	59,56	58,01	55,45	54,39	53,87
Karlovarský	52,46	49,94	49,28	45,69	46,68	45,26
Ústecký	52,70	52,95	51,45	50,28	49,69	54,12
Liberecký	60,78	59,58	59,28	55,95	56,37	55,70
Královéhradecký	64,20	62,56	60,24	59,54	57,47	57,78
Pardubický	44,69	43,65	43,32	42,25	42,30	42,89
Vysočina	54,22	52,06	51,82	48,90	48,54	51,13
Jihomoravský	66,88	62,69	61,04	59,76	59,33	59,10
Olomoucký	52,18	51,03	48,31	46,94	47,21	47,30
Zlínský	48,21	48,32	44,99	40,87	39,93	39,92

Kraj	2010	2011	2012	2013	2014	2015
Moravskoslezský	52,51	51,05	49,02	47,78	47,88	48,13
ČR	56,68	54,98	53,50	51,58	51,10	51,56

Graf č. 2 Počty lůžek v krajích ČR na 10 000 obyvatel v roce 2015, poskytovatelé akutní péče



2.3 Vývoj počtu lůžek u poskytovatelů ostatní lůžkové péče

Tabulka č. 10 Počty lůžek v krajích ČR v letech 2010 – 2015, poskytovatelé ostatní lůžkové péče

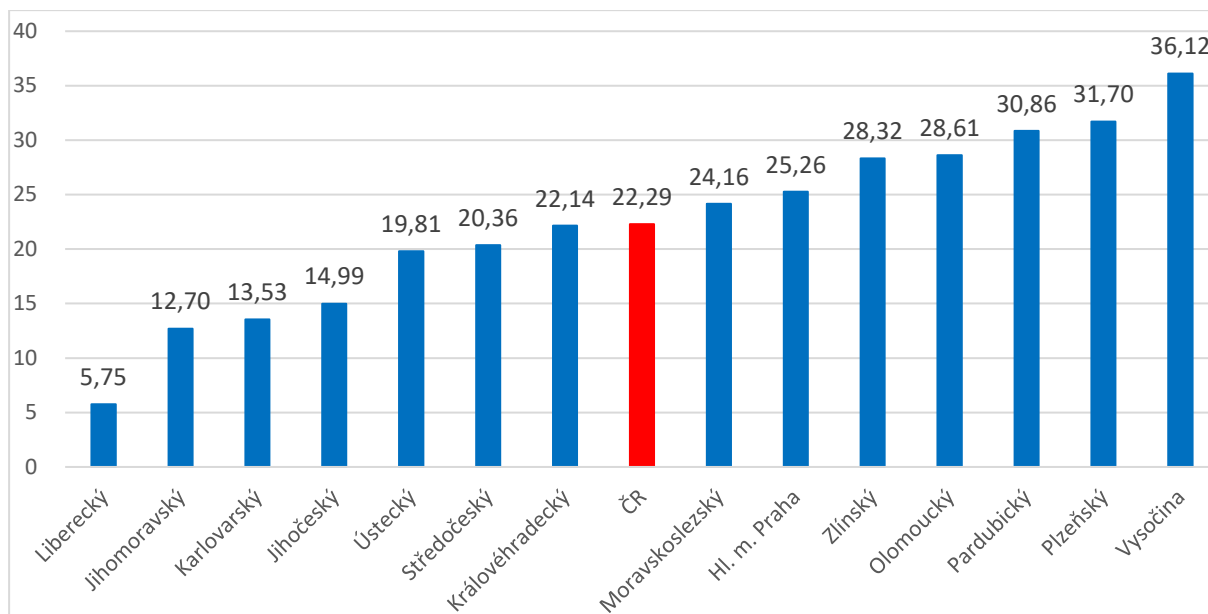
Kraj	2010	2011	2012	2013	2014	2015
Hl. m. Praha	3 224	3 245	3 266	3 138	3 179	3 202
Středočeský	2 655	2 677	2 678	2 636	2 633	2 701
Jihočeský	1 021	961	940	940	940	956
Plzeňský	1 928	1 928	1 911	1 827	1 813	1 828
Karlovarský	433	433	433	455	433	403
Ústecký	1 965	2 041	2 035	2 026	2 027	1 630
Liberecký	308	308	308	268	264	253
Královéhradecký	1 037	1 033	1 026	1 031	1 081	1 221
Pardubický	1 626	1 606	1 596	1 615	1 615	1 593
Vysočina	1 924	1 886	1 867	1 825	1 934	1 840
Jihomoravský	1 709	1 665	1 662	1 596	1 492	1 492
Olomoucký	1 824	1 894	1 873	1 883	1 763	1 816

Kraj	2010	2011	2012	2013	2014	2015
Zlínský	1 725	1 711	1 664	1 661	1 656	1 656
Moravskoslezský	2 902	2 864	2 781	2 880	2 910	2 931
ČR	24 281	24 252	24 040	23 781	23 740	23 522

Tabulka č. 11 Počty lůžek v krajích ČR na 10 000 obyvatel v letech 2010 – 2015, poskytovatelé ostatní lůžkové péče

Kraj	2010	2011	2012	2013	2014	2015
Hl. m. Praha	25,65	26,13	26,20	25,24	25,25	25,26
Středočeský	20,99	20,92	20,73	20,24	20,02	20,36
Jihočeský	15,99	15,11	14,77	14,76	14,75	14,99
Plzeňský	33,70	33,72	33,37	31,86	31,52	31,70
Karlovarský	14,08	14,28	14,35	15,15	14,47	13,53
Ústecký	23,50	24,65	24,61	24,55	24,60	19,81
Liberecký	7,00	7,02	7,02	6,11	6,02	5,75
Královéhradecký	18,69	18,65	18,56	18,68	19,60	22,14
Pardubický	31,44	31,10	30,90	31,30	31,28	30,86
Vysočina	37,39	36,84	36,52	35,77	37,93	36,12
Jihomoravský	14,80	14,28	14,22	13,64	12,72	12,70
Olomoucký	28,43	29,66	29,38	29,59	27,73	28,61
Zlínský	29,22	29,05	28,31	28,33	28,30	28,32
Moravskoslezský	23,34	23,27	22,67	23,57	23,90	24,16
ČR	23,05	23,09	22,86	22,62	22,53	22,29

Graf č. 3 Počty lůžek v krajích ČR na 10 000 obyvatel v roce 2015, poskytovatelé ostatní lůžkové péče



Při srovnání počtu lůžek na 10 tis. obyvatel vykazují stavy lůžkových fondů v jednotlivých krajích významné rozdíly. Mezi nejméně vybavenými kraji patří Karlovarský a Liberecký. S ohledem na to, že v NZIS Reportu č. E/1 (06/2016) byl v těchto krajích zaznamenán i nižší počet úvazků lékařů v lůžkové péči nejenom v absolutních hodnotách, ale i v přepočtu na obyvatele, měl by být proveden i rozbor na čekací lhůty ve vybraných segmentech, z důvodu možného zhoršení dostupnosti zdravotních služeb.

3. Využití lůžkového fondu v českém zdravotnictví

Metodické postupy:

Využití lůžkového fondu vychází z vykázaného počtu ošetrovacích dnů a počtů lůžek ve sledovaném období (kalendářní rok).

Parametry ukazatelů:

Lůžka - počet stanovených lůžek (z rozhodnutí ředitele ZZ nebo zřizovatele) k poslednímu dni sledovaného období.

Ošetrovací den - Jedním ošetrovacím dnem rozumíme celý kalendářní den, za který se pacientovi dostalo všech služeb, které poskytovatel lůžkové péče poskytuje, tj. včetně ubytování a stravování. První a poslední den pobytu pacienta v lůžkovém zařízení se počítá za jeden ošetrovací den. Jeli přijat průvodce k dítěti, považuje se jeho pobyt za ústavní ošetrování a dny strávené doprovodem v lůžkovém zařízení se započítávají do úhrnného počtu ošetrovacích dnů jen v tom případě, že leží na lůžkách, která jsou zahrnuta do lůžkového fondu. Je-li pacient propuštěn ve stejný den, co byl přijat, nebo zemřel-li pacient v den přijetí do ústavní péče, započítává se do počtu ošetrovacích dnů 1 ošetrovací den. Ošetrovací dny za dobu, kdy má pacient vystavenou propustku se z úhrnu vykazovaných ošetrovacích dnů neodečítají, protože lůžko není možno obsadit jiným pacientem - lůžko není volné. V opačném případě by došlo ke zkreslení využití lůžek.

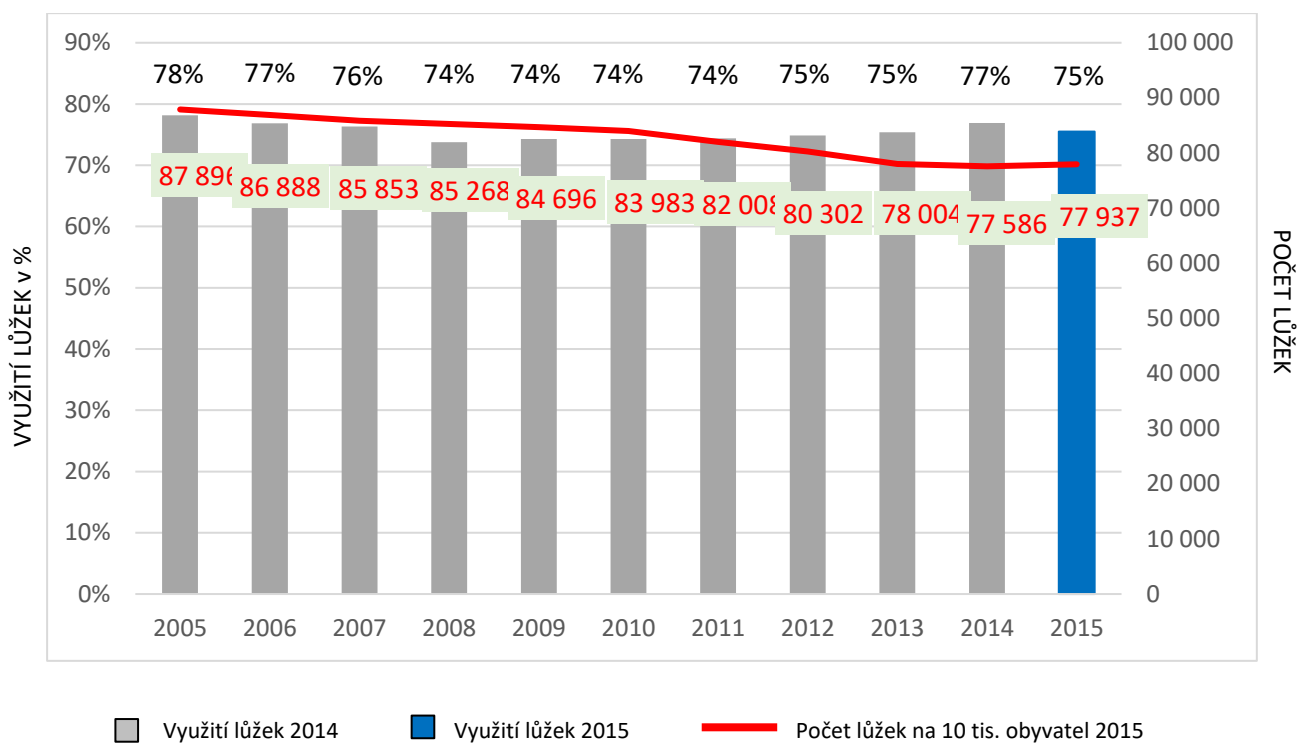
Sledované ukazatele:

- Počet lůžek
- Využití lůžek v % = počet ošetrovacích dnů / počet lůžek / 365

Do využití lůžkového fondu nejsou započítána lůžka doprovodu a lůžka sociální.

3.1 Využití lůžkového fondu ve zdravotnictví v letech 2005 – 2015

Graf č. 4 Využití lůžkového fondu v letech 2005 – 2015 ve zdravotnictví



3.2 Využití lůžkového fondu dle druhu poskytovatele

3.2.1 STANDARDNÍ LŮŽKA

Tabulka č. 12 Využití standardních lůžek dle druhu poskytovatele

Zdravotnické zařízení	Rok 2014	Rok 2015	Rozdíl 15-14	% (15/14)
Fakultní nemocnice	69%	68%	-1%	99%
Nemocnice	69%	67%	-2%	97%
Nemocnice následné péče	-	8%	-	-
Léčebna pro dlouhodobě nemocné (LDN)	-	-	-	-
Léčebna tuberkul.a respir.nemocí (TRN)	-	-	-	-
Psychiatrická léčebna	-	-	-	-
Rehabilitační ústav	-	-	-	-
Ostatní odborné léčebné ústavy	60%	59%	-1%	99%
Dětská psychiatrická léčebna	-	-	-	-
Ostatní dětské odborné léčebné ústavy	-	-	-	-
Dětská ozdravovna	-	-	-	-
Hospic	-	-	-	-
Další lůžkové zařízení	33%	49%	16%	146%

Zdravotnické zařízení	Rok 2014	Rok 2015	Rozdíl 15-14	% (15/14)
CELKEM	69%	67%	-2%	97%

3.2.2 INTENZIVNÍ LŮŽKA

Tabulka č. 13 Využití intenzivních lůžek dle druhu poskytovatele

Zdravotnické zařízení	Rok 2014	Rok 2015	Rozdíl 15-14	% (15/14)
Fakultní nemocnice	75%	74%	-1%	98%
Nemocnice	73%	72%	-1%	99%
Nemocnice následné péče	-	9%	-	-
Léčebna pro dlouhodobě nemocné (LDN)	-	-	-	-
Léčebna tuberkul.a respir.nemocí (TRN)	-	-	-	-
Psychiatrická léčebna	-	-	-	-
Rehabilitační ústav	-	-	-	-
Ostatní odborné léčebné ústavy	25%	71%	46%	284%
Dětská psychiatrická léčebna	-	-	-	-
Ostatní dětské odborné léčebné ústavy	-	-	-	-
Dětská ozdravovna	-	-	-	-
Hospic	-	-	-	-
Další lůžkové zařízení	-	8%	-	-
CELKEM	74%	73%	-1%	98%

3.2.3 NÁSLEDNÁ A DLOUHODOBÁ LŮŽKA

Tabulka č. 14 Využití následných a dlouhodobých lůžek dle druhu poskytovatele

Zdravotnické zařízení	Rok 2014	Rok 2015	Rozdíl 15-14	% (14/15)
Fakultní nemocnice	92%	87%	-5%	95%
Nemocnice	86%	86%	0%	100%
Nemocnice následné péče	89%	87%	-2%	98%
Léčebna pro dlouhodobě nemocné (LDN)	89%	89%	-1%	99%
Léčebna tuberkul.a respir.nemocí (TRN)	81%	80%	-1%	99%
Psychiatrická léčebna	95%	93%	-2%	98%
Rehabilitační ústav	96%	94%	-2%	98%
Ostatní odborné léčebné ústavy	88%	88%	0%	100%

Zdravotnické zařízení	Rok 2014	Rok 2015	Rozdíl 15-14	% (14/15)
Dětská psychiatrická léčebna	72%	72%	-1%	99%
Ostatní dětské odborné léčebné ústavy	74%	76%	2%	103%
Dětská ozdravovna	27%	30%	3%	111%
Hospic	79%	78%	-1%	99%
Další lůžkové zařízení	91%	86%	-5%	95%
CELKEM	89%	88%	-1%	99%

3.3 VYUŽITÍ LŮŽKOVÉHO FONDU DLE FORMY POSKYTOVANÉ PÉČE

3.3.1 AKUTNÍ PÉČE

Tabulka č. 15 Využití lůžek akutní péče ve zdravotnictví

Typ lůžka	Rok 2014	Rok 2015	Rozdíl 15-14	% (15/14)
Intenzivní péče o dospělé_1.stupeň	77%	74%	-3%	97%
Intenzivní péče o dospělé_2.stupeň	72%	70%	-2%	97%
Intenzivní péče o dospělé_3.stupeň	74%	74%	0%	100%
Intenzivní péče o děti_1.stupeň	69%	75%	6%	108%
Intenzivní péče o děti_2.stupeň	70%	65%	-5%	93%
Intenzivní péče o děti_3.stupeň	48%	50%	1%	103%
Neonatologická intenzivní péče_1.stupeň	117%	155%	38%	132%
Neonatologická intenzivní péče_2.stupeň	56%	40%	-16%	71%
Neonatologická intenzivní péče_3.stupeň	65%	72%	8%	112%
Intenzivní péče o těhotné ženy	59%	65%	6%	111%
CELKEM akutní lůžková péče intenzivní	74%	73%	-1%	98%
Akutní lůžková péče standardní	69%	67%	-2%	97%
CELKEM akutní lůžková péče standardní	69%	67%	-2%	97%
CELKEM AKUTNÍ LŮŽKOVÁ PÉČE	70%	68%	-2%	98%

3.3.2 NÁSLEDNÁ A DLOUHODOBÁ PÉČE

Tabulka č. 16 Využití lůžek následné péče ve zdravotnictví

Typ lůžka	Rok 2014	Rok 2015	Rozdíl 15-14	% (15/14)
Následná intenzivní péče (NIP)	90%	91%	1%	101%

Typ lůžka	Rok 2014	Rok 2015	Rozdíl 15-14	% (15/14)
Ostatní následná péče	88%	88%	-1%	99%
CELKEM NÁSLEDNÁ LŮŽKOVÁ PÉČE	88%	88%	-1%	99%

Tabulka č. 17 Využití lůžek dlouhodobé péče ve zdravotnictví

Typ lůžka	Rok 2014	Rok 2015	Rozdíl 15-14	Rozdíl v %
Dlouhodobá intenzivní ošetrovatelská péče (DIOP)	101%	100%	-1%	99%
Ostatní dlouhodobá péče	92%	89%	-3%	97%
CELKEM DLOUHODOBÁ LŮŽKOVÁ PÉČE	92%	90%	-3%	97%

Využití lůžkového fondu v roce 2015 na stejné úrovni roku 2014. Dílčí pokles, a to o 5% evidován u následných a dlouhodobých lůžek ve fakultních nemocnicích.

Oproti tomu trvá vysoká vytíženost u ostatních poskytovatelů na lůžkách následných a dlouhodobých, především intenzivních (NIP), kde je v roce 2015 vykazována 91% - 100% využitelnost.

4. Využití lůžkového fondu v r. 2015, srovnání krajů ČR

Metodické postupy:

Využití lůžkového fondu vychází z vykázaného počtu ošetrovacích dnů a počtů lůžek ve sledovaném období (kalendářní rok).

Parametry ukazatelů:

Lůžka - počet stanovených lůžek (z rozhodnutí ředitele ZZ nebo zřizovatele) k poslednímu dni sledovaného období.

Ošetrovací den - Jedním ošetrovacím dnem rozumíme celý kalendářní den, za který se pacientovi dostalo všech služeb, které poskytovatel lůžkové péče poskytuje, tj. včetně ubytování a stravování. První a poslední den pobytu pacienta v lůžkovém zařízení se počítá za jeden ošetrovací den. Jeli přijat průvodce k dítěti, považuje se jeho pobyt za ústavní ošetrování a dny strávené doprovodem v lůžkovém zařízení se započítávají do úhrnného počtu ošetrovacích dnů jen v tom případě, že leží na lůžkách, která jsou zahrnuta do lůžkového fondu. Je-li pacient propuštěn ve stejný den, co byl přijat, nebo zemřel-li pacient v den přijetí do ústavní péče, započítává se do počtu ošetrovacích dnů 1 ošetrovací den. Ošetrovací dny za dobu, kdy má pacient vystavenou propustku se z úhrnu vykazovaných ošetrovacích dnů neodečítají, protože lůžko není možno obsadit jiným pacientem - lůžko není volné. V opačném případě by došlo ke zkreslení využití lůžek.

Sledované ukazatele:

- Počet ošetrovacích dnů
- Počet lůžek
- Využití lůžek v % = počet ošetrovacích dnů / počet lůžek / 365
- Počet obyvatel dle krajů
- Počet lůžek na 10 tis. obyvatel dle krajů a za celou ČR

Do využití lůžkového fondu nejsou započítána lůžka doprovodu a lůžka sociální.

4.1 Využití lůžkového fondu v krajích v roce 2014 a 2015 bez rozlišení poskytovatele

4.1.1 STANDARDNÍ LŮŽKA

Tabulka č. 18 Využití standardních lůžek dle krajů, bez rozlišení poskytovatele

Kraj	2014			2015				
	Počet oš.dnů	Počet lůžek	Využití lůžek v %	Počet oš.dnů	Počet lůžek	Využití lůžek v %	Počet obyvatel	Počet lůžek na 10 tis. obyv.
Hl. m. Praha	1 694 178	6 804	68%	1 582 274	6 587	66%	1 267 449	51,97
Středočeský	913 221	3 791	66%	848 476	3 629	64%	1 326 876	27,35
Jihočeský	637 456	2 438	72%	634 216	2 442	71%	637 834	38,29
Plzeňský	649 728	2 559	70%	631 431	2 536	68%	576 616	43,98
Karlovarský	258 197	1 010	70%	241 582	1 010	66%	297 828	33,91
Ústecký	809 667	3 523	63%	760 769	3 470	60%	822 826	42,17
Liberecký	449 408	1 783	69%	434 439	1 747	68%	439 639	39,74
Královéhradecký	635 669	2 558	68%	627 426	2 561	67%	551 421	46,44
Pardubický	434 978	1 776	67%	423 648	1 806	64%	516 149	34,99
Vysočina	529 449	2 053	71%	503 525	2 054	67%	509 475	40,32
Jihomoravský	1 433 832	5 476	72%	1 394 156	5 413	71%	1 175 025	46,07
Olomoucký	640 375	2 564	68%	633 756	2 564	68%	634 718	40,40
Zlínský	526 022	1 970	73%	522 193	1 967	73%	584 676	33,64
Moravskoslezský	1 273 715	4 830	72%	1 215 192	4 796	69%	1 213 311	39,53
ČR	10 885 895	43 135	69%	10 453 083	42 582	67%	10 553 843	40,35

4.1.2 INTENZIVNÍ LŮŽKA

Tabulka č. 19 Využití intenzivních lůžek dle krajů, bez rozlišení poskytovatele

Kraj	2014			2015				
	Počet oš.dnů	Počet lůžek	Využití lůžek v %	Počet oš.dnů	Počet lůžek	Využití lůžek v %	Počet obyvatel	Počet lůžek na 10 tis. obyv.
Hl. m. Praha	377 745	1 409	73%	460 005	1 755	72%	1 267 449	13,85
Středočeský	143 272	494	79%	179 935	681	72%	1 326 876	5,13
Jihočeský	74 220	330	62%	73 141	328	61%	637 834	5,14
Plzeňský	73 635	276	73%	71 498	277	71%	576 616	4,80
Karlovarský	27 826	97	79%	28 491	97	80%	297 828	3,26

Kraj	2014			2015				
	Počet oš.dnů	Počet lůžek	Využití lůžek v %	Počet oš.dnů	Počet lůžek	Využití lůžek v %	Počet obyvatel	Počet lůžek na 10 tis. obyv.
Ústecký	89 685	393	63%	91 525	392	64%	822 826	4,76
Liberecký	60 137	218	76%	59 726	214	76%	439 639	4,87
Královéhradecký	82 657	273	83%	83 719	286	80%	551 421	5,19
Pardubický	44 667	164	75%	43 337	164	72%	516 149	3,18
Vysočina	58 963	197	82%	63 300	197	88%	509 475	3,87
Jihomoravský	212 884	755	77%	213 057	764	76%	1 175 025	6,50
Olomoucký	82 551	295	77%	108 951	396	75%	634 718	6,24
Zlínský	58 754	226	71%	55 183	226	67%	584 676	3,87
Moravskoslezský	169 160	641	72%	181 747	679	73%	1 213 311	5,60
ČR	1 556 156	5 768	74%	1 713 615	6 456	73%	10 553 843	6,12

4.1.3 NÁSLEDNÁ A DLOUHODOBÁ LŮŽKA

Tabulka č. 20 Využití následných a dlouhodobých lůžek dle krajů, bez rozlišení poskytovatele

Kraj	2014			2015				
	Počet oš.dnů	Počet lůžek	Využití lůžek v %	Počet oš.dnů	Počet lůžek	Využití lůžek v %	Počet obyvatel	Počet lůžek na 10 tis. obyv.
Hl. m. Praha	1 148 468	3 546	89%	1 135 570	3 552	88%	1 267 449	28,02
Středočeský	1 146 834	3 531	89%	1 158 274	3 600	88%	1 326 876	27,13
Jihočeský	365 535	1 206	83%	358 894	1 219	81%	637 834	19,11
Plzeňský	711 099	2 106	93%	701 664	2 121	91%	576 616	36,78
Karlovarský	211 384	723	80%	217 896	644	93%	297 828	21,62
Ústecký	725 341	2 205	90%	725 194	2 221	89%	822 826	26,99
Liberecký	246 785	737	92%	245 318	741	91%	439 639	16,85
Královéhradecký	391 649	1 420	76%	433 741	1 560	76%	551 421	28,29
Pardubický	606 008	1 859	89%	612 311	1 837	91%	516 149	35,59
Vysočina	719 693	2 159	91%	714 582	2 194	89%	509 475	43,06
Jihomoravský	747 446	2 220	92%	746 751	2 259	91%	1 175 025	19,23

Kraj	2014			2015				
	Počet oš.dnů	Počet lůžek	Využití lůžek v %	Počet oš.dnů	Počet lůžek	Využití lůžek v %	Počet obyvatel	Počet lůžek na 10 tis. obyv.
Olomoucký	622 627	1 905	90%	594 515	1 858	88%	634 718	29,27
Zlínský	611 726	1 797	93%	593 264	1 797	90%	584 676	30,73
Moravskoslezský	1 086 483	3 269	91%	1 072 311	3 296	89%	1 213 311	27,17
ČR	9 341 078	28 683	89%	9 310 285	28 899	88%	10 553 843	27,38

4.2 Využití lůžkového fondu v krajích v roce 2014 a 2015 poskytovatelů akutní péče

4.2.1 STANDARDNÍ LŮŽKA

Tabulka č. 21 Využití standardních lůžek dle krajů, poskytovatelé akutní péče

Kraj	2014			2015				
	Počet oš.dnů	Počet lůžek	Využití lůžek v %	Počet oš.dnů	Počet lůžek	Využití lůžek v %	Počet obyvatel	Počet lůžek na 10 tis. obyv.
Hl. m. Praha	1 692 158	6 786	68%	1 574 635	6 535	66%	1 267 449	51,56
Středočeský	891 126	3 676	66%	826 414	3 514	64%	1 326 876	26,48
Jihočeský	637 456	2 438	72%	634 216	2 442	71%	637 834	38,29
Plzeňský	649 728	2 559	70%	631 431	2 536	68%	576 616	43,98
Karlovarský	258 197	1 010	70%	241 582	1 010	66%	297 828	33,91
Ústecký	809 667	3 523	63%	760 769	3 470	60%	822 826	42,17
Liberecký	434 885	1 731	69%	420 391	1 695	68%	439 639	38,55
Královéhradecký	635 669	2 558	68%	627 426	2 561	67%	551 421	46,44
Pardubický	434 978	1 776	67%	423 648	1 806	64%	516 149	34,99
Vysočina	529 449	2 053	71%	503 525	2 054	67%	509 475	40,32
Jihomoravský	1 433 239	5 470	72%	1 393 639	5 407	71%	1 175 025	46,02
Olomoucký	640 375	2 564	68%	633 756	2 564	68%	634 718	40,40
Zlínský	526 022	1 970	73%	522 193	1 967	73%	584 676	33,64
Moravskoslezský	1 272 300	4 821	72%	1 213 792	4 787	69%	1 213 311	39,45
ČR	10 845 249	42 935	69%	10 407 417	42 348	67%	10 553 843	40,13

4.2.2 INTENZIVNÍ LŮŽKA

Tabulka č. 22 Využití intenzivních lůžek dle krajů, poskytovatelé akutní péče

Kraj	2014			2015				
	Počet oš.dnů	Počet lůžek	Využití lůžek v %	Počet oš.dnů	Počet lůžek	Využití lůžek v %	Počet obyvatel	Počet lůžek na 10 tis. obyv.
Hl. m. Praha	377 745	1 409	73%	459 746	1 747	72%	1 267 449	13,78
Středočeský	142 183	482	81%	178 963	669	73%	1 326 876	5,04
Jihočeský	74 220	330	62%	73 141	328	61%	637 834	5,14
Plzeňský	73 635	276	73%	71 498	277	71%	576 616	4,80
Karlovarský	27 826	97	79%	28 491	97	80%	297 828	3,26
Ústecký	89 685	393	63%	91 525	392	64%	822 826	4,76
Liberecký	60 137	218	76%	59 726	214	76%	439 639	4,87
Královéhradecký	82 657	273	83%	83 719	286	80%	551 421	5,19
Pardubický	44 667	164	75%	43 337	164	72%	516 149	3,18
Vysočina	58 963	197	82%	63 300	197	88%	509 475	3,87
Jihomoravský	212 884	755	77%	213 057	764	76%	1 175 025	6,50
Olomoucký	82 551	295	77%	81 032	296	75%	634 718	4,66
Zlínský	58 754	226	71%	55 183	226	67%	584 676	3,87
Moravskoslezský	169 160	641	72%	181 597	674	74%	1 213 311	5,56
ČR	1 555 067	5 756	74%	1 684 315	6 331	73%	10 553 843	6,00

4.2.3 NÁSLEDNÁ A DLOUHODOBÁ LŮŽKA

Tabulka č. 23 Využití následných a dlouhodobých lůžek dle krajů, poskytovatelé akutní péče

Kraj	2014			2015				
	Počet oš.dnů	Počet lůžek	Využití lůžek v %	Počet oš.dnů	Počet lůžek	Využití lůžek v %	Počet obyvatel	Počet lůžek na 10 tis. obyv.
Hl. m. Praha	107 193	385	76%	111 480	410	74%	1 267 449	3,23
Středočeský	334 247	1 025	89%	330 308	1 026	88%	1 326 876	7,73
Jihočeský	87 801	266	90%	89 298	263	93%	637 834	4,12
Plzeňský	87 257	293	82%	89 300	293	84%	576 616	5,08

Kraj	2014			2015				
	Počet oš.dnů	Počet lůžek	Využití lůžek v %	Počet oš.dnů	Počet lůžek	Využití lůžek v %	Počet obyvatel	Počet lůžek na 10 tis. obyv.
Karlovarský	75 130	290	71%	80 141	241	91%	297 828	8,09
Ústecký	57 423	178	88%	187 326	591	87%	822 826	7,18
Liberecký	177 856	525	93%	178 256	540	90%	439 639	12,28
Královéhradecký	95 431	339	77%	95 022	339	77%	551 421	6,15
Pardubický	71 346	244	80%	69 757	244	78%	516 149	4,73
Vysočina	77 113	225	94%	114 702	354	89%	509 475	6,95
Jihomoravský	241 264	734	90%	244 830	773	87%	1 175 025	6,58
Olomoucký	45 648	142	88%	47 112	142	91%	634 718	2,24
Zlínský	49 963	141	97%	49 930	141	97%	584 676	2,41
Moravskoslezský	115 670	368	86%	108 730	379	79%	1 213 311	3,12
ČR	1 623 342	5 155	86%	1 796 192	5 736	86%	10 553 843	5,43

4.3 Využití lůžkového fondu v krajích v roce 2014 a 2015 poskytovatelů ostatní lůžkové péče

4.3.1 STANDARDNÍ LŮŽKA

Tabulka č. 24 Využití standardních lůžek dle krajů, poskytovatelé ostatní lůžkové péče

Kraj	2014			2015				
	Počet oš.dnů	Počet lůžek	Využití lůžek v %	Počet oš.dnů	Počet lůžek	Využití lůžek v %	Počet obyvatel	Počet lůžek na 10 tis. obyv.
Hl. m. Praha	2 020	18	31%	7 639	52	40%	1 267 449	0,41
Středočeský	22 095	115	53%	22 062	115	53%	1 326 876	0,87
Jihočeský	0	0	-	0	0	-	637 834	0,00
Plzeňský	0	0	-	0	0	-	576 616	0,00
Karlovarský	0	0	-	0	0	-	297 828	0,00
Ústecký	0	0	-	0	0	-	822 826	0,00
Liberecký	14 523	52	77%	14 048	52	74%	439 639	1,18
Královéhradecký	0	0	-	0	0	-	551 421	0,00
Pardubický	0	0	-	0	0	-	516 149	0,00

Kraj	2014			2015				
	Počet oš.dnů	Počet lůžek	Využití lůžek v %	Počet oš.dnů	Počet lůžek	Využití lůžek v %	Počet obyvatel	Počet lůžek na 10 tis. obyv.
Vysočina	0	0	-	0	0	-	509 475	0,00
Jihomoravský	593	6	27%	517	6	24%	1 175 025	0,05
Olomoucký	0	0	-	0	0	-	634 718	0,00
Zlínský	0	0	-	0	0	-	584 676	0,00
Moravskoslezský	1 415	9	43%	1 400	9	43%	1 213 311	0,07
ČR	40 646	200	56%	45 666	234	53%	10 553 843	0,22

4.3.2 INTENZIVNÍ LŮŽKA

Tabulka č. 25 Využití intenzivních lůžek dle krajů, poskytovatelé ostatní lůžkové péče

Kraj	2014			2015				
	Počet oš.dnů	Počet lůžek	Využití lůžek v %	Počet oš.dnů	Počet lůžek	Využití lůžek v %	Počet obyvatel	Počet lůžek na 10 tis. obyv.
Hl. m. Praha	0	0	-	259	8	9%	1 267 449	0,06
Středočeský	1 089	12	25%	972	12	22%	1 326 876	0,09
Jihočeský	0	0	-	0	0	-	637 834	0,00
Plzeňský	0	0	-	0	0	-	576 616	0,00
Karlovarský	0	0	-	0	0	-	297 828	0,00
Ústecký	0	0	-	0	0	-	822 826	0,00
Liberecký	0	0	-	0	0	-	439 639	0,00
Královéhradecký	0	0	-	0	0	-	551 421	0,00
Pardubický	0	0	-	0	0	-	516 149	0,00
Vysočina	0	0	-	0	0	-	509 475	0,00
Jihomoravský	0	0	-	0	0	-	1 175 025	0,00
Olomoucký	0	0	-	27 919	100	76%	634 718	1,58
Zlínský	0	0	-	0	0	-	584 676	0,00
Moravskoslezský	0	0	-	150	5	8%	1 213 311	0,04
ČR	1 089	12	25%	29 300	125	64%	10 553 843	0,12

4.3.3 NÁSLEDNÁ A DLOUHODOBÁ LŮŽKA

Tabulka č. 26 Využití následných a dlouhodobých lůžek dle krajů, poskytovatelé ostatní lůžkové péče

Kraj	2014			2015				
	Počet oš.dnů	Počet lůžek	Využití lůžek v %	Počet oš.dnů	Počet lůžek	Využití lůžek v %	Počet obyvatel	Počet lůžek na 10 tis. obyv.
Hl. m. Praha	1 041 275	3 161	90%	1 024 090	3 142	89%	1 267 449	24,79
Středočeský	812 587	2 506	89%	827 966	2 574	88%	1 326 876	19,40
Jihočeský	277 734	940	81%	269 596	956	77%	637 834	14,99
Plzeňský	623 842	1 813	94%	612 364	1 828	92%	576 616	31,70
Karlovarský	136 254	433	86%	137 755	403	94%	297 828	13,53
Ústecký	667 918	2 027	90%	537 868	1 630	90%	822 826	19,81
Liberecký	68 929	212	89%	67 062	201	91%	439 639	4,57
Královéhradecký	296 218	1 081	75%	338 719	1 221	76%	551 421	22,14
Pardubický	534 662	1 615	91%	542 554	1 593	93%	516 149	30,86
Vysočina	642 580	1 934	91%	599 880	1 840	89%	509 475	36,12
Jihomoravský	506 182	1 486	93%	501 921	1 486	93%	1 175 025	12,65
Olomoucký	576 979	1 763	90%	547 403	1 716	87%	634 718	27,04
Zlínský	561 763	1 656	93%	543 334	1 656	90%	584 676	28,32
Moravskoslezský	970 813	2 901	92%	963 581	2 917	91%	1 213 311	24,04
ČR	7 717 736	23 528	90%	7 514 093	23 163	89%	10 553 843	21,95

Využití lůžkových fondů v rámci krajů vykazuje významné odchyly. Využití lůžek je počítáno z plné kapacity lůžek, tzn. bez ohledu, zda byla lůžka z nějakého důvodu v průběhu roku uzavřena.

Překvapivé je využití standardních lůžek u poskytovatelů akutní péče. Zatímco v roce 2014 bylo využití pod 70% v 7 krajích, v roce 2015 se pod 70% hranicí pohybovalo celkem 11 krajů ČR.

Odchyly mezi kraji v počtu lůžek na 10 tis. obyvatel u poskytovatelů následné a dlouhodobé péče je převážně způsoben provozováním těchto lůžek poskytovateli akutní péče.

5. Personální zabezpečení lůžkového fondu v českém zdravotnictví

Metodické postupy:

Lůžkový fond je členěn dle poskytovatelů zdravotních služeb a typu lůžka. Všechny zpravodajské jednotky od roku 2014 uvádějí sledované úvazky vybraných kategorií pracovníků u jednotlivých typů lůžek.

Parametry ukazatelů:

Lůžka - počet stanovených lůžek (z rozhodnutí ředitele ZZ nebo zřizovatele) k poslednímu dni sledovaného období

Úvazky zdrav. pracovníků - součet jednotlivých úvazků (včetně smluvních) pracujících na daném lůžkovém oddělení či pracovišti k poslednímu dni sledovaného období.

Sledované ukazatele:

- Vývoj počtu lékařů u lůžka v letech 2005 - 2015
- Vývoj počtu všeobecných sester a porodních asistentek u lůžka v letech 2005 - 2015
- Počet lůžek na 1 lékaře – členění dle poskytovatelů a typu lůžka
- Počet lůžek na 1 všeobecnou sestru a porodní asistentku – členění pouze za druh poskytovatele
- Počet lůžek na 1 nelékaře s odb. způsobilostí - členění dle poskytovatelů a typu lůžka

Poznámka:

S ohledem na to, že jsou u jednotlivých typů lůžek sledovány pouze celkové úvazky nelékařů s odbornou způsobilostí (ZPBD), jsou počty lůžek na 1 všeobecnou sestru a porodní asistentku uvedeny pouze souhrnně za poskytovatele zdravotních služeb bez vazby na typ lůžka.

Výsledné hodnoty u všeobecných sester jsou částečně zkresleny, jelikož lůžka jsou sledována k poslednímu dni sledovaného období, úvazky všeobecných sester a porodních asistentek jsou sledovány v přepočtu za celý kalendářní rok.

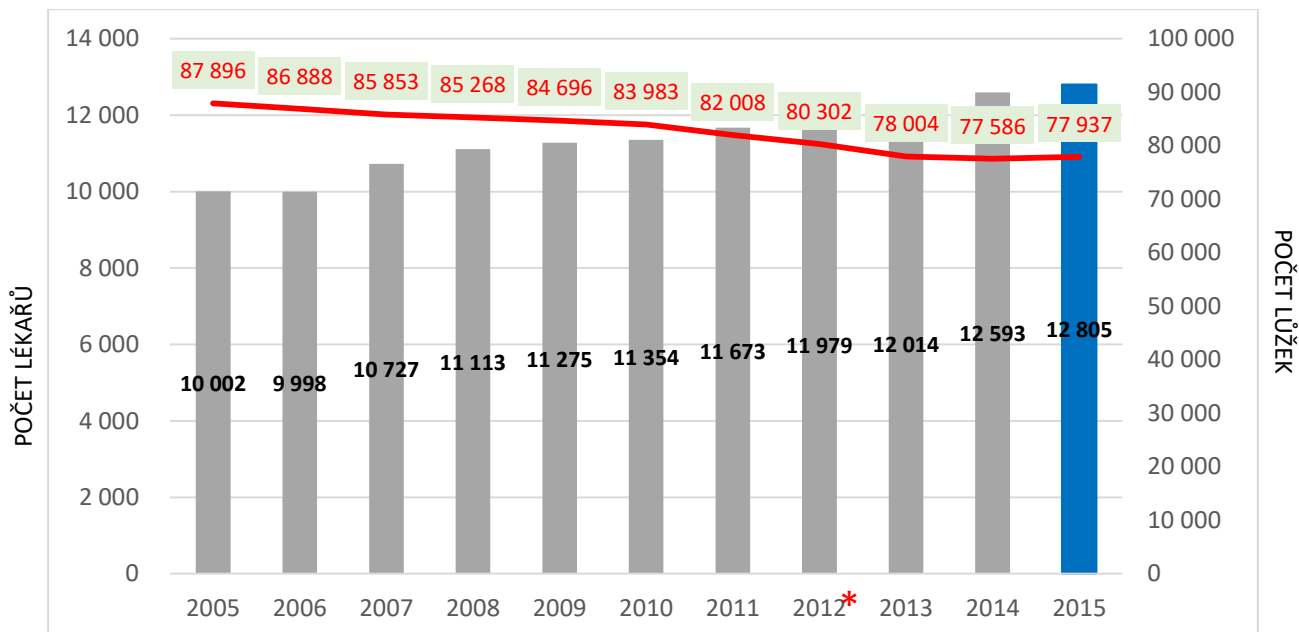
V kategorii lékařů a nelékařů s odbornou způsobilostí (ZPBD) jsou shodně, tak jako stavy lůžek, sledovány úvazky k poslednímu dni sledovaného období.

NELÉKAŘ S ODBORNOU ZPŮSOBILOSTÍ (ZPBD)

Všeob.sestra, porodní asist., ergoterapeut, radiolog. asistent, zdravotní laborant, zdravotně sociální pracovník, optometrista, ortoptista, asistent ochrany a podpory veřejného zdraví, ortotik-protetik, nutriční terapeut, zubní technik, dentální hygienistka, zdrav. záchranář, farmaceut. asistent, biomedicínský technik, biotechnický asistent, radiolog. technik, adiktolog

5.1 PERSONÁLNÍ ZABEZPEČENÍ LŮŽKOVÉHO FONDU LÉKAŘI V LETECH 2005 – 2015 (bez rozlišení typu lůžek)

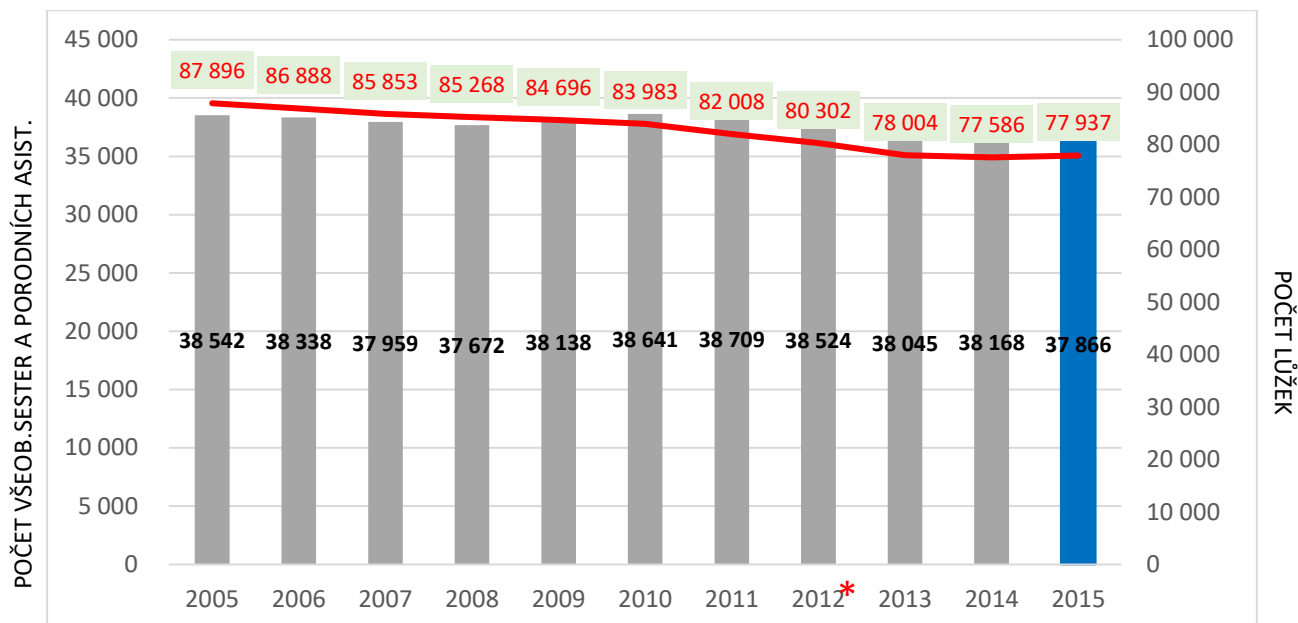
Graf č. 5 Personální zabezpečení lůžkového fondu lékaři ve zdravotnictví, bez rozlišení typu lůžek



* Od 1. dubna 2012 účinnost Vyhlášky č. 99/2012 Sb., o požadavcích na minimální personální zabezpečení zdravotních služeb.

5.2 Personální zabezpečení lůžkového fondu všeobecnými sestrami a porodními asistentkami v letech 2005 – 2015 (bez rozlišení typu lůžek)

Graf č. 6 Personální zabezpečení lůžkového fondu všeobecnými sestrami a porodními asistentkami ve zdravotnictví, bez rozlišení typu lůžek



* Od 1. dubna 2012 účinnost Vyhlášky č. 99/2012 Sb., o požadavcích na minimální personální zabezpečení zdravotních služeb.

5.3 POČET LŮŽEK NA 1 LÉKAŘE DLE DRUHU POSKYTOVATELE

5.3.1 STANDARDNÍ LŮŽKA

Tabulka č. 27 Počet standardních lůžek na 1 lékaře ve zdravotnictví, dle druhu poskytovatele

Zdravotnické zařízení	Rok 2014	Rok 2015	Rozdíl 15-14	v %
Fakultní nemocnice	4,72	4,74	0,02	100%
Nemocnice	5,30	5,01	-0,29	95%
Nemocnice následné péče	-	2,86	-	-
Léčebna pro dlouhodobě nemocné (LDN)	-	-	-	-
Léčebna tuberkul.a respir.nemocí (TRN)	-	-	-	-
Psychiatrická léčebna	-	-	-	-
Rehabilitační ústav	-	-	-	-
Ostatní odborné léčebné ústavy	7,21	6,75	-0,46	94%
Dětská psychiatrická léčebna	-	-	-	-
Ostatní dětské odborné léčebné ústavy	-	-	-	-
Dětská ozdravovna	-	-	-	-
Hospic	-	-	-	-
Další lůžkové zařízení	2,49	2,80	0,31	113%

Zdravotnické zařízení	Rok 2014	Rok 2015	Rozdíl 15-14	v %
CELKEM	5,14	4,94	-0,20	96%

5.3.2 INTENZIVNÍ LŮŽKA

Tabulka č. 28 Počet intenzivních lůžek na 1 lékaře ve zdravotnictví, dle druhu poskytovatele

Zdravotnické zařízení	Rok 2014	Rok 2015	Rozdíl 15-14	v %
Fakultní nemocnice	2,16	2,56	0,40	119%
Nemocnice	2,19	2,36	0,17	108%
Nemocnice následné péče	-	2,11	-	-
Léčebna pro dlouhodobě nemocné (LDN)	-	-	-	-
Léčebna tuberkul.a respir.nemocí (TRN)	-	-	-	-
Psychiatrická léčebna	-	-	-	-
Rehabilitační ústav	-	-	-	-
Ostatní odborné léčebné ústavy	3,24	14,55	11,30	448%
Dětská psychiatrická léčebna	-	-	-	-
Ostatní dětské odborné léčebné ústavy	-	-	-	-
Dětská ozdravovna	-	-	-	-
Hospic	-	-	-	-
Další lůžkové zařízení	-	3,10	-	-
CELKEM	2,18	2,45	0,27	113%

5.3.3 NÁSLEDNÁ A DLOUHODOBÁ LŮŽKA

Tabulka č. 29 Počet následných a dlouhodobých lůžek na 1 lékaře ve zdravotnictví, dle druhu poskytovatele

Zdravotnické zařízení	Rok 2014	Rok 2015	Rozdíl 15-14	v %
Fakultní nemocnice	19,81	21,91	2,10	111%
Nemocnice	19,69	19,60	-0,09	100%
Nemocnice následné péče	18,74	18,57	-0,16	99%
Léčebna pro dlouhodobě nemocné (LDN)	20,21	21,19	0,98	105%
Léčebna tuberkul.a respir.nemocí (TRN)	18,05	18,32	0,27	102%
Psychiatrická léčebna	16,21	16,53	0,31	102%
Rehabilitační ústav	17,70	18,58	0,88	105%

Zdravotnické zařízení	Rok 2014	Rok 2015	Rozdíl 15-14	v %
Ostatní odborné léčebné ústavy	19,36	19,80	0,45	102%
Dětská psychiatrická léčebna	16,46	15,20	-1,26	92%
Ostatní dětské odborné léčebné ústavy	26,59	20,12	-6,47	76%
Dětská ozdravovna	247,83	235,54	-12,29	95%
Hospic	13,60	11,69	-1,91	86%
Další lůžkové zařízení	21,00	18,16	-2,84	86%
CELKEM	18,49	18,71	0,22	101%

5.3.4 AKUTNÍ PÉČE

Tabulka č. 30 Počet lůžek akutní péče na 1 lékaře ve zdravotnictví

Typ lůžka	Rok 2014	Rok 2015	Rozdíl 15-14	v %
Intenzivní péče o dospělé_1.stupeň	2,29	2,65	0,36	116%
Intenzivní péče o dospělé_2.stupeň	3,07	3,08	0,01	100%
Intenzivní péče o dospělé_3.stupeň	1,33	1,35	0,02	102%
Intenzivní péče o děti_1.stupeň	2,68	2,77	0,09	103%
Intenzivní péče o děti_2.stupeň	2,31	3,89	1,58	168%
Intenzivní péče o děti_3.stupeň	2,48	2,07	-0,41	83%
Neonatologická intenzivní péče_1.stupeň	1,93	2,33	0,40	121%
Neonatologická intenzivní péče_2.stupeň	4,43	4,13	-0,30	93%
Neonatologická intenzivní péče_3.stupeň	2,33	2,57	0,25	111%
Intenzivní péče o těhotné ženy	3,92	10,01	6,09	255%
CELKEM akutní lůžková péče intenzivní	2,18	2,45	0,27	113%
Akutní lůžková péče standardní	5,14	4,94	-0,20	96%
CELKEM akutní lůžková péče standardní	5,14	4,94	-0,20	96%
CELKEM AKUTNÍ LŮŽKOVÁ PÉČE	4,43	4,36	-0,07	98%

5.3.5 NÁSLEDNÁ A DLOUHODOBÁ PÉČE

Tabulka č. 31 Počet lůžek následné péče na 1 lékaře ve zdravotnictví

Typ lůžka	Rok 2014	Rok 2015	Rozdíl 15-14	Rozdíl v %
Následná intenzivní péče (NIP)	8,87	13,46	4,59	152%
Ostatní následná péče	18,67	18,58	-0,08	100%

Typ lůžka	Rok 2014	Rok 2015	Rozdíl 15-14	Rozdíl v %
CELKEM NÁSLEDNÁ LŮŽKOVÁ PÉČE	18,01	17,99	-0,02	100%

Tabulka č. 32 Počet lůžek dlouhodobé péče na 1 lékaře ve zdravotnictví

Typ lůžka	Rok 2014	Rok 2015	Rozdíl 15-14	Rozdíl v %
Dlouhodobá intenzivní ošetrovatelská péče (DIOP)	12,98	16,05	3,07	124%
Ostatní dlouhodobá péče	21,53	22,72	1,19	106%
CELKEM DLOUHODOBÁ LŮŽKOVÁ PÉČE	20,86	22,04	1,18	106%

5.4 POČET LŮŽEK NA 1 VŠEOBECNOU SESTRU a PORODNÍ ASISTENTKU DLE DRUHU POSKYTOVATELE

Tabulka č. 33 Počet standardních lůžek na 1 všeob.sestru a por.asistentku ve zdravotnictví, dle druhu poskytovatele

Zdravotnické zařízení	Rok 2014	Rok 2015	Rozdíl 15-14	Rozdíl v %
Fakultní nemocnice	1,52	1,51	-0,01	100%
Nemocnice	1,77	1,81	0,04	102%
Nemocnice následné péče	3,58	3,47	-0,11	97%
Léčebna pro dlouhodobě nemocné (LDN)	4,06	4,35	0,29	107%
Léčebna tuberkul.a respir.nemocí (TRN)	4,02	3,93	-0,08	98%
Psychiatrická léčebna	3,30	3,25	-0,05	98%
Rehabilitační ústav	4,45	4,65	0,20	104%
Ostatní odborné léčebné ústavy	3,99	3,94	-0,06	99%
Dětská psychiatrická léčebna	2,83	2,88	0,05	102%
Ostatní dětské odborné léčebné ústavy	5,02	5,27	0,26	105%
Dětská ozdravovna	14,63	15,27	0,63	104%
Hospic	2,42	2,54	0,12	105%
Další lůžkové zařízení	3,20	2,21	-1,00	69%
CELKEM	2,03	2,06	0,03	101%

5.5 POČET LŮŽEK NA 1 NELÉKAŘE S ODBORNOU ZPŮSOBILOSTÍ DLE DRUHU POSKYTOVATELE

5.5.1 BEZ ROZLIŠENÍ TYPU LŮŽKA

Tabulka č. 34 Počet lůžek na 1 nelékaře s odbornou způsobilostí ve zdravotnictví, dle druhu poskytovatele

Zdravotnické zařízení	Rok 2014	Rok 2015	Rozdíl 15-14	Rozdíl v %
Fakultní nemocnice	1,32	1,33	0,01	100%
Nemocnice	1,62	1,64	0,02	101%
Nemocnice následné péče	3,43	3,27	-0,16	95%
Léčebna pro dlouhodobě nemocné (LDN)	3,90	4,04	0,14	104%
Léčebna tuberkul.a respir.nemocí (TRN)	3,77	3,76	-0,01	100%
Psychiatrická léčebna	3,10	3,07	-0,03	99%
Rehabilitační ústav	3,87	4,05	0,18	105%
Ostatní odborné léčebné ústavy	3,69	3,65	-0,04	99%
Dětská psychiatrická léčebna	2,57	2,77	0,20	108%
Ostatní dětské odborné léčebné ústavy	4,96	5,00	0,04	101%
Dětská ozdravovna	14,63	15,27	0,63	104%
Hospic	2,31	2,45	0,14	106%
Další lůžkové zařízení	3,14	1,74	-1,40	55%
CELKEM	1,85	1,86	0,01	101%

NELÉKAŘ S ODBORNOU ZPŮSOBILOSTI (ZPBD)

Všeob.sestra, porodní asist., ergoterapeut, radiolog. asistent, zdravotní laborant, zdravotně sociální pracovník, optometrista, ortoptista, asistent ochrany a podpory veřejného zdraví, ortotik-protetik, nutriční terapeut, zubní technik, dentální hygienistka, zdrav. záchranář, farmaceut. asistent, biomedicínký technik, biotechnický asistent, radiolog. technik, adiktolog

5.5.2 STANDARDNÍ LŮŽKA

Tabulka č. 35 Počet standardních lůžek na 1 nelékaře s odbornou způsobilostí ve zdravotnictví, dle druhu poskytovatele

Zdravotnické zařízení	Rok 2014	Rok 2015	Rozdíl 15-14	Rozdíl v %
Fakultní nemocnice	2,13	2,18	0,05	102%
Nemocnice	2,24	2,24	-0,01	100%

Zdravotnické zařízení	Rok 2014	Rok 2015	Rozdíl 15-14	Rozdíl v %
Nemocnice následné péče	-	2,03	-	-
Léčebna pro dlouhodobě nemocné (LDN)	-	-	-	-
Léčebna tuberkul.a respir.nemocí (TRN)	-	-	-	-
Psychiatrická léčebna	-	-	-	-
Rehabilitační ústav	-	-	-	-
Ostatní odborné léčebné ústavy	2,49	2,60	0,11	104%
Dětská psychiatrická léčebna	-	-	-	-
Ostatní dětské odborné léčebné ústavy	-	-	-	-
Dětská ozdravovna	-	-	-	-
Hospic	-	-	-	-
Další lůžkové zařízení	2,14	1,13	-1,01	53%
CELKEM	2,22	2,22	0,00	100%

5.5.3 INTENZIVNÍ LŮŽKA

Tabulka č. 36 Počet intenzivních lůžek na 1 nelékaře s odbornou způsobilostí ve zdravotnictví, dle druhu poskytovatele

Zdravotnické zařízení	Rok 2014	Rok 2015	Rozdíl 15-14	Rozdíl v %
Fakultní nemocnice	0,42	0,42	0,00	101%
Nemocnice	0,41	0,47	0,06	114%
Nemocnice následné péče	-	0,38	-	-
Léčebna pro dlouhodobě nemocné (LDN)	-	-	-	-
Léčebna tuberkul.a respir.nemocí (TRN)	-	-	-	-
Psychiatrická léčebna	-	-	-	-
Rehabilitační ústav	-	-	-	-
Ostatní odborné léčebné ústavy	0,67	3,26	2,59	488%
Dětská psychiatrická léčebna	-	-	-	-
Ostatní dětské odborné léčebné ústavy	-	-	-	-
Dětská ozdravovna	-	-	-	-
Hospic	-	-	-	-
Další lůžkové zařízení	-	1,01	-	-
CELKEM	0,41	0,46	0,05	111%

5.5.4 NÁSLEDNÁ A DLOUHODOBÁ LŮŽKA

Tabulka č. 37 Počet následných a dlouhodobých lůžek na 1 nelékaře s odbornou způsobilostí ve zdravotnictví, dle druhu poskytovatele

Zdravotnické zařízení	Rok 2014	Rok 2015	Rozdíl 15-14	Rozdíl v %
Fakultní nemocnice	3,42	3,43	0,00	100%
Nemocnice	2,93	2,93	-0,01	100%
Nemocnice následné péče	3,43	3,32	-0,11	97%
Léčebna pro dlouhodobě nemocné (LDN)	3,90	4,04	0,14	104%
Léčebna tuberkul.a respir.nemocí (TRN)	3,77	3,76	-0,01	100%
Psychiatrická léčebna	3,10	3,07	-0,03	99%
Rehabilitační ústav	3,87	4,05	0,18	105%
Ostatní odborné léčebné ústavy	3,99	3,83	-0,16	96%
Dětská psychiatrická léčebna	2,57	2,77	0,20	108%
Ostatní dětské odborné léčebné ústavy	4,96	5,00	0,04	101%
Dětská ozdravovna	14,63	15,27	0,63	104%
Hospic	2,31	2,45	0,14	106%
Další lůžkové zařízení	4,17	3,78	-0,39	91%
CELKEM	3,39	3,38	0,00	100%

5.5.5 AKUTNÍ PÉČE

Tabulka č. 38 Počet lůžek akutní péče na 1 nelékaře s odbornou způsobilostí ve zdravotnictví

Typ lůžka	Rok 2014	Rok 2015	Rozdíl 15-14	Rozdíl v %
Intenzivní péče o dospělé_1.stupeň	0,35	0,41	0,06	116%
Intenzivní péče o dospělé_2.stupeň	0,55	0,55	0,00	101%
Intenzivní péče o dospělé_3.stupeň	0,32	0,32	-0,00	99%
Intenzivní péče o děti_1.stupeň	0,55	0,53	-0,02	96%
Intenzivní péče o děti_2.stupeň	0,44	0,62	0,18	140%
Intenzivní péče o děti_3.stupeň	0,50	0,47	-0,03	93%
Neonatologická intenzivní péče_1.stupeň	0,43	0,48	0,06	113%
Neonatologická intenzivní péče_2.stupeň	0,81	0,94	0,13	116%
Neonatologická intenzivní péče_3.stupeň	0,64	0,63	-0,01	98%

Typ lůžka	Rok 2014	Rok 2015	Rozdíl 15-14	Rozdíl v %
Intenzivní péče o těhotné ženy	1,07	2,28	1,21	213%
CELKEM akutní lůžková péče intenzivní	0,41	0,46	0,05	111%
Akutní lůžková péče standardní	2,22	2,22	0,00	100%
CELKEM akutní lůžková péče standardní	2,22	2,22	0,00	100%
CELKEM AKUTNÍ LŮŽKOVÁ PÉČE	1,46	1,47	0,01	101%

5.5.6 NÁSLEDNÁ A DLOUHODOBÁ PÉČE

Tabulka č. 39 Počet lůžek následné péče na 1 nelékaře s odbornou způsobilostí ve zdravotnictví

Typ lůžka	Rok 2014	Rok 2015	Rozdíl 15-14	Rozdíl v %
Následná intenzivní péče (NIP)	1,68	2,42	0,74	144%
Ostatní následná péče	3,53	3,54	0,01	100%
CELKEM NÁSLEDNÁ LŮŽKOVÁ PÉČE	3,40	3,40	0,00	100%

Tabulka č. 40 Počet lůžek dlouhodobé péče na 1 nelékaře s odbornou způsobilostí ve zdravotnictví

Typ lůžka	Rok 2014	Rok 2015	Rozdíl 15-14	Rozdíl v %
Dlouhodobá intenzivní ošetrovatelská péče (DIOP)	1,47	1,90	0,42	129%
Ostatní dlouhodobá péče	3,54	3,51	-0,03	99%
CELKEM DLOUHODOBÁ LŮŽKOVÁ PÉČE	3,32	3,30	-0,01	100%

V dlouhodobém vývoji lze zaznamenat vliv účinnosti vyhlášky o minimálním personálním zabezpečení zdravotních služeb. Od roku 2012 je evidován vyšší podíl lékařů i nelékařů u lůžka.

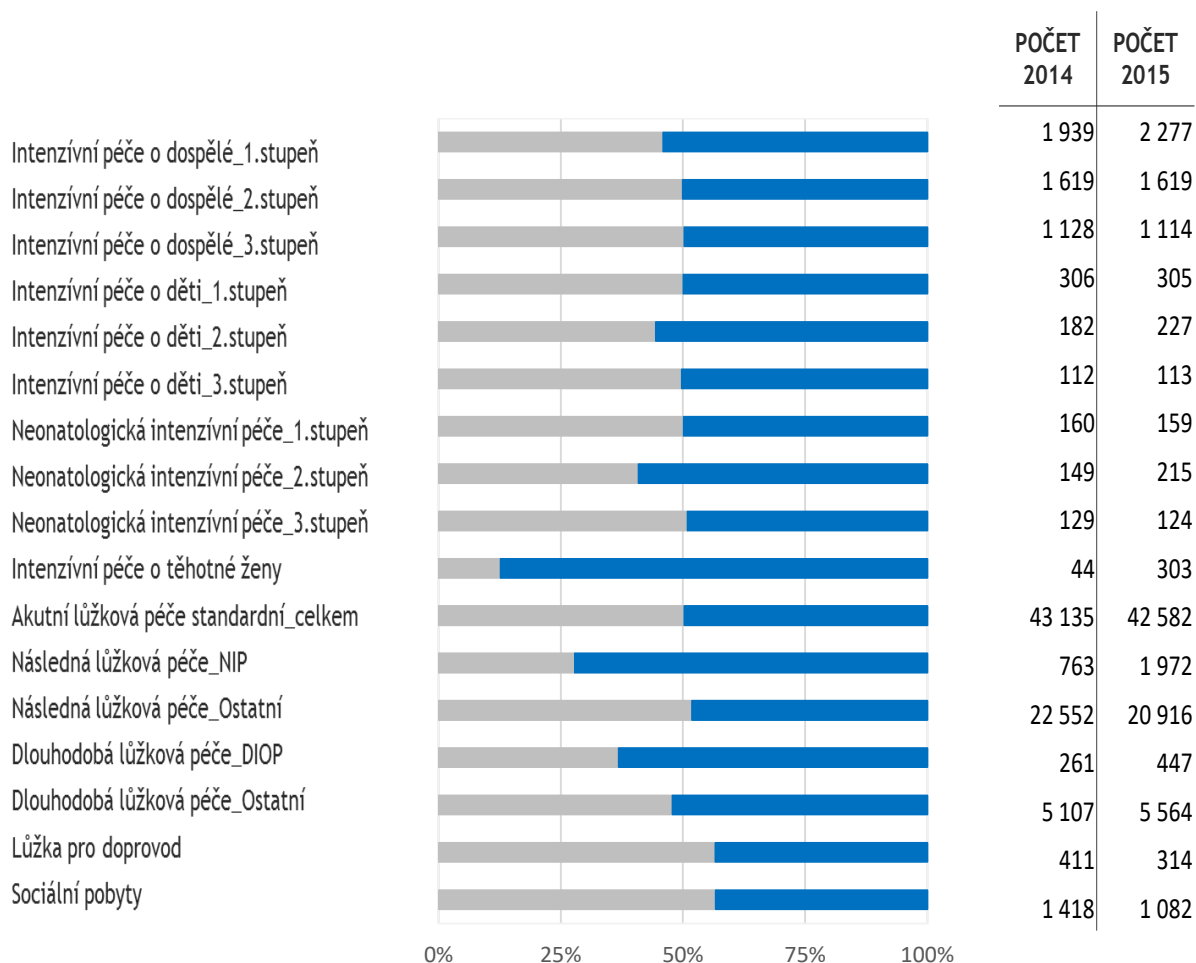
V roce 2015 personální zabezpečení lékaři u akutních lůžek a následných lůžek zůstává na úrovni roku 2014. U dlouhodobých lůžek došlo k nárůstu o 1,18 lůžka na lékaře.

Personální zabezpečení u všeobecných sester a porodních asistentek, resp. nelékařů s odbornou způsobilostí zůstává na úrovni roku 2014.

6. Příloha č. 1 Grafická část – Vývoj struktury lůžkového fondu

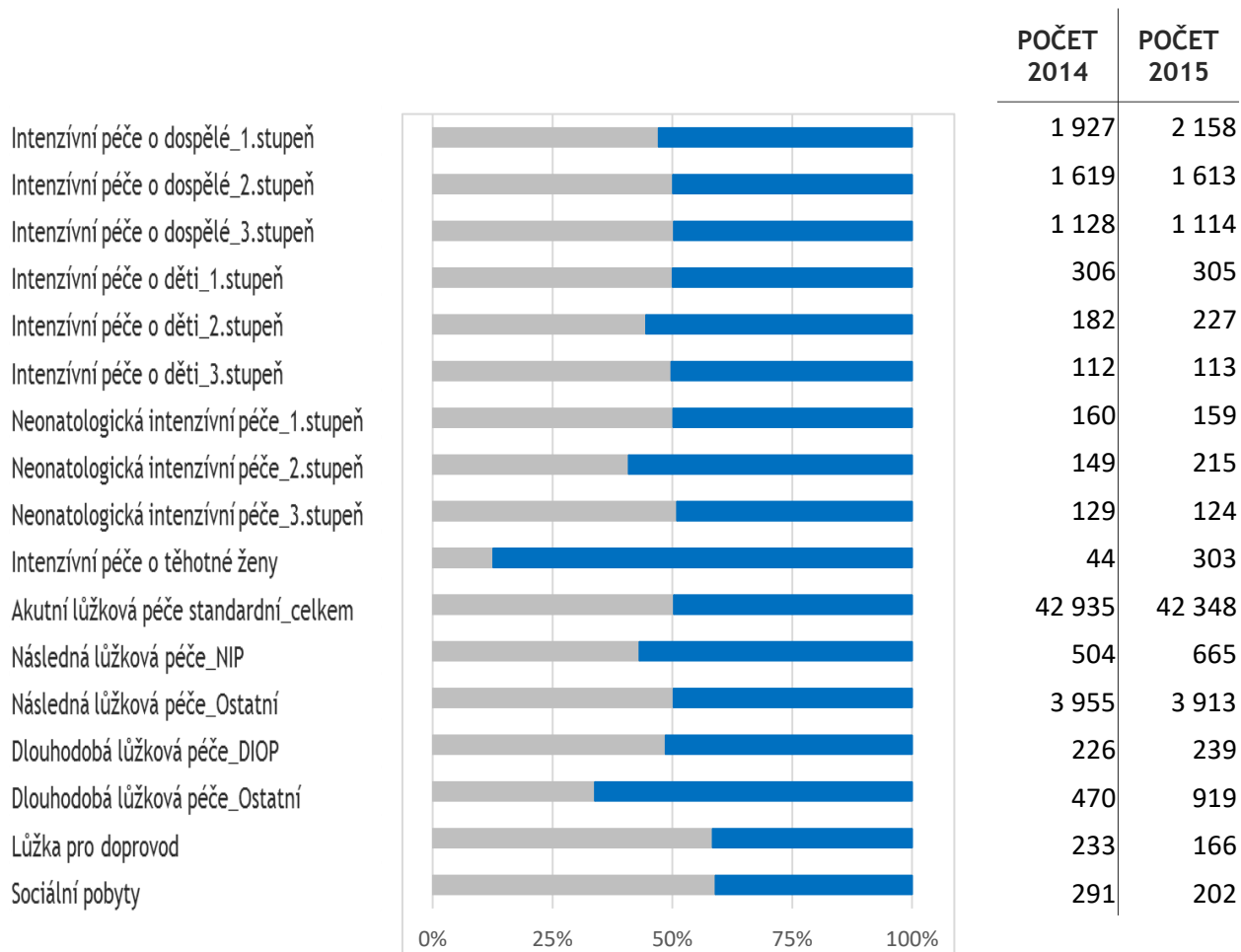
6.1 Struktura lůžkového fondu ve zdravotnictví

■ ROK 2014	■ ROK 2015
Σ 79 415	Σ 79 333
Σ 77 586 (bez lůžek doprovodu a sociálních lůžek)	Σ 77 937 (bez lůžek doprovodu a sociálních lůžek)



6.2 Struktura lůžkového fondu poskytovatelů akutní péče

■ ROK 2014	■ ROK 2015
Σ 54 370	Σ 54 783
Σ 53 846 (bez lůžek doprovodu a sociálních lůžek)	Σ 54 415 (bez lůžek doprovodu a sociálních lůžek)



6.3 Struktura lůžkového fondu poskytovatelů ostatní lůžkové péče

■ ROK 2014

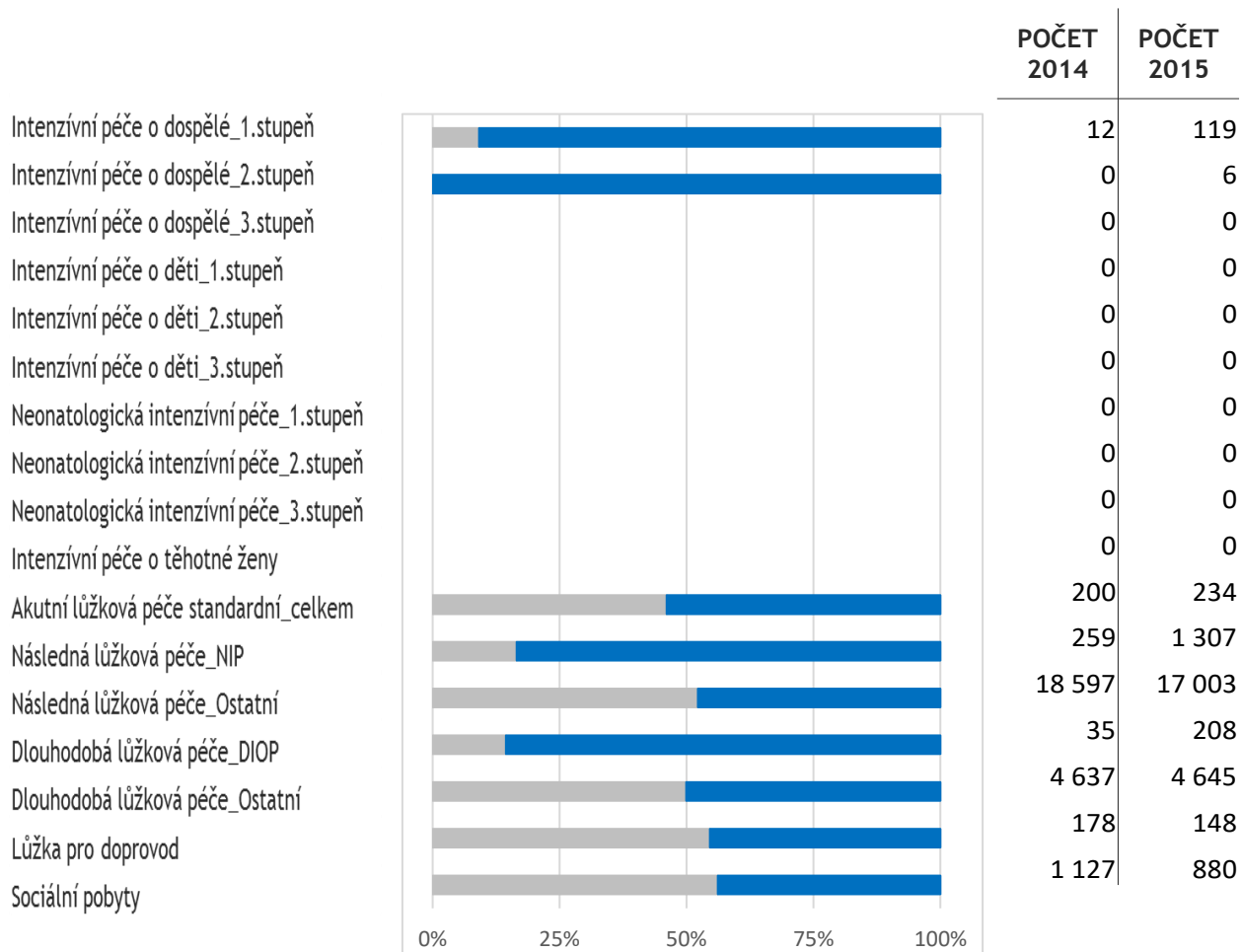
Σ 25 045

Σ 23 740 (bez lůžek doprovodu a sociálních lůžek)

■ ROK 2015

Σ 24 550

Σ 23 522 (bez lůžek doprovodu a sociálních lůžek)

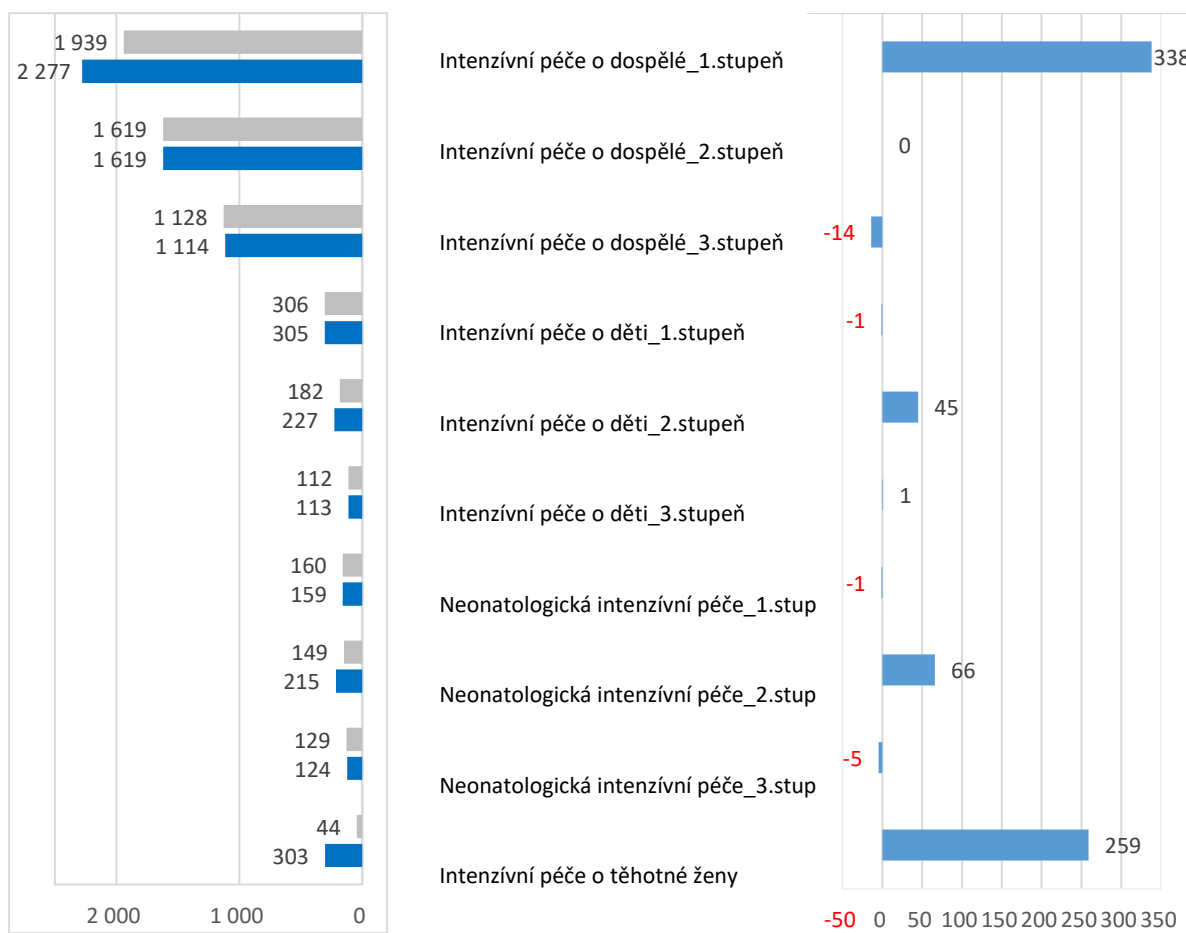


6.4 Vývoj intenzivních lůžek ve zdravotnictví

ROK 2014
 Σ 5 768

ROK 2015
 Σ 6 456

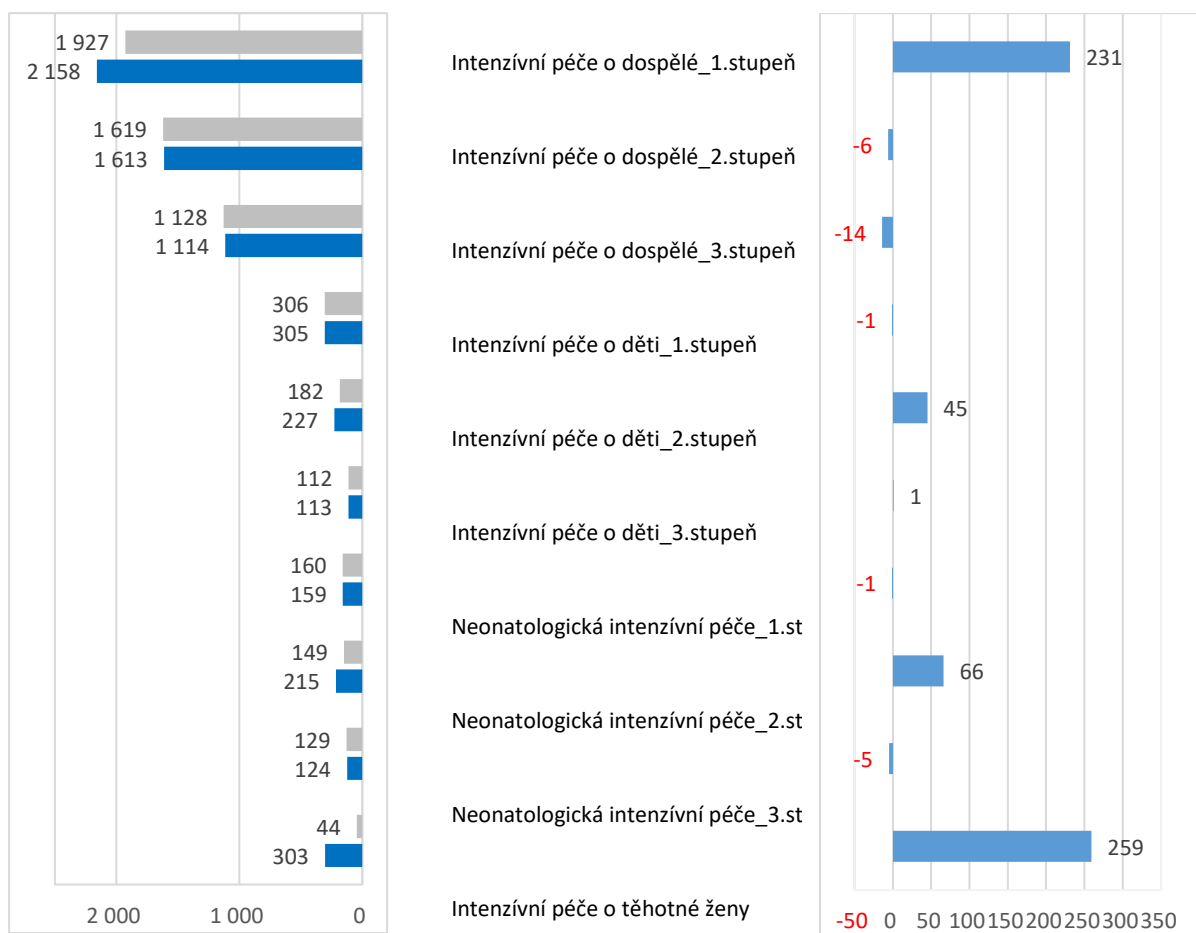
ROZDÍL 2015-2014
 Σ +688



Navýšení počtu lůžek tvoří přesuny mezi lůžky jiných forem.

6.5 Vývoj intenzivních lůžek u poskytovatelů akutní péče

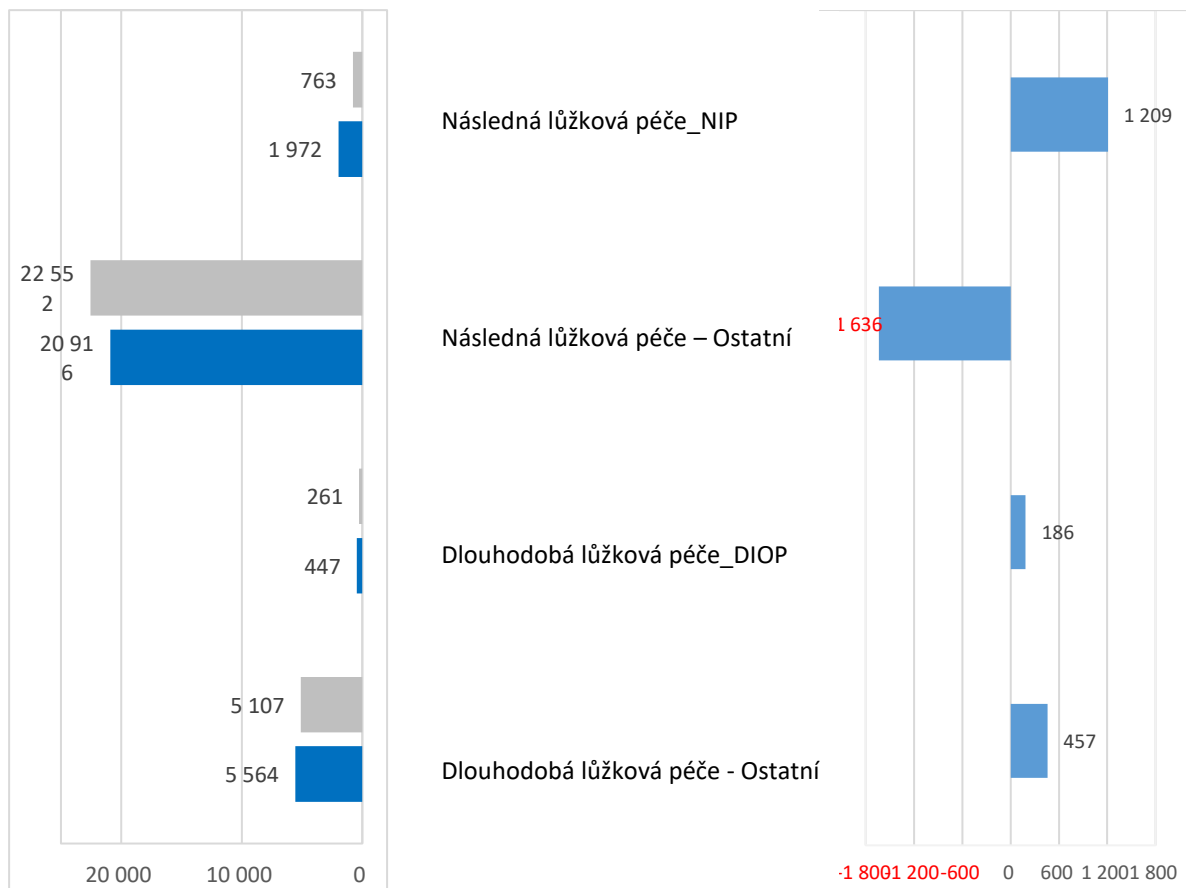
■ ROK 2014	■ ROK 2015	■ ROZDÍL 2015-2014
Σ 5 756	Σ 6 331	Σ +575



Navýšení počtu lůžek tvoří přesuny mezi lůžky jiných forem.

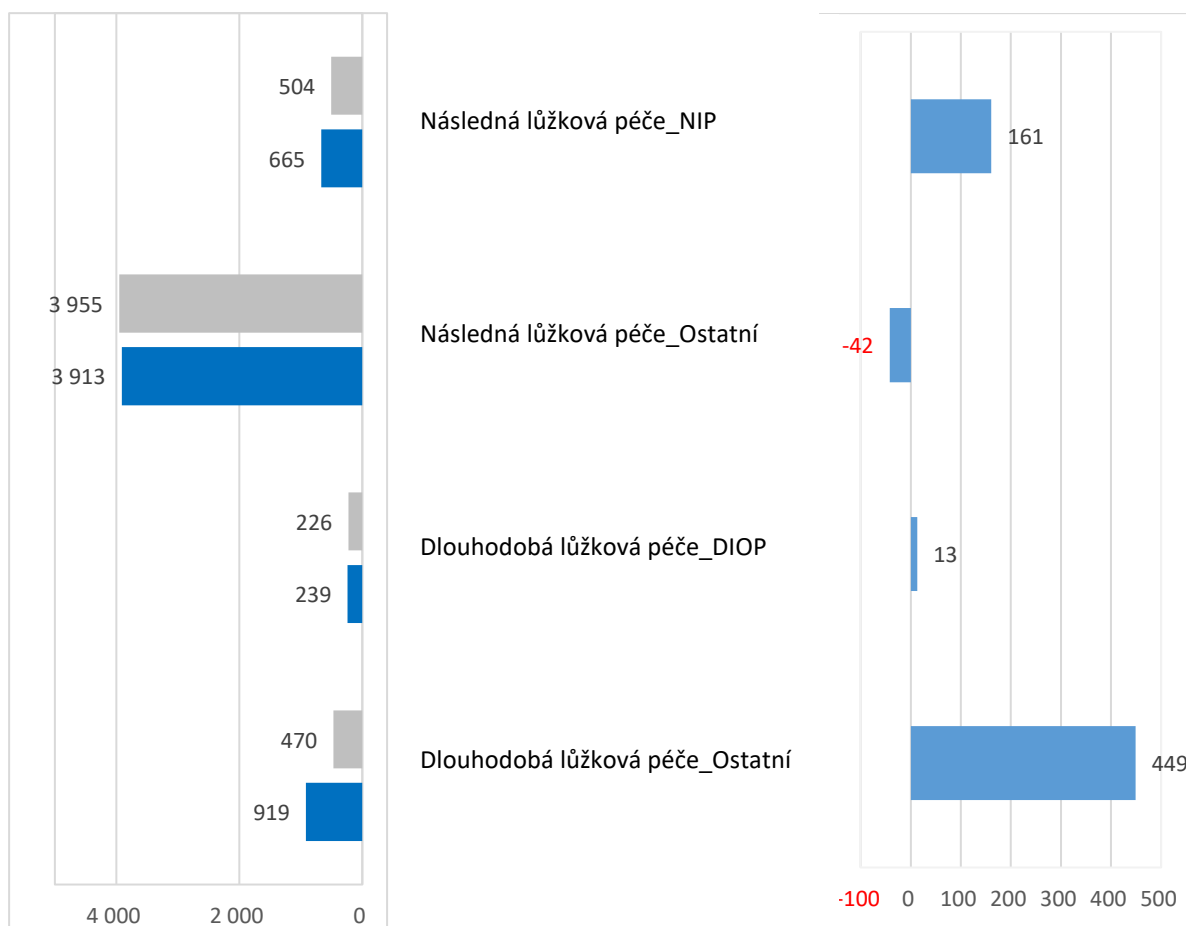
6.6 Vývoj následných a dlouhodobých lůžek ve zdravotnictví

■ ROK 2014	■ ROK 2015	■ ROZDÍL 2015-2014
Σ 28 683	Σ 28 899	Σ +216



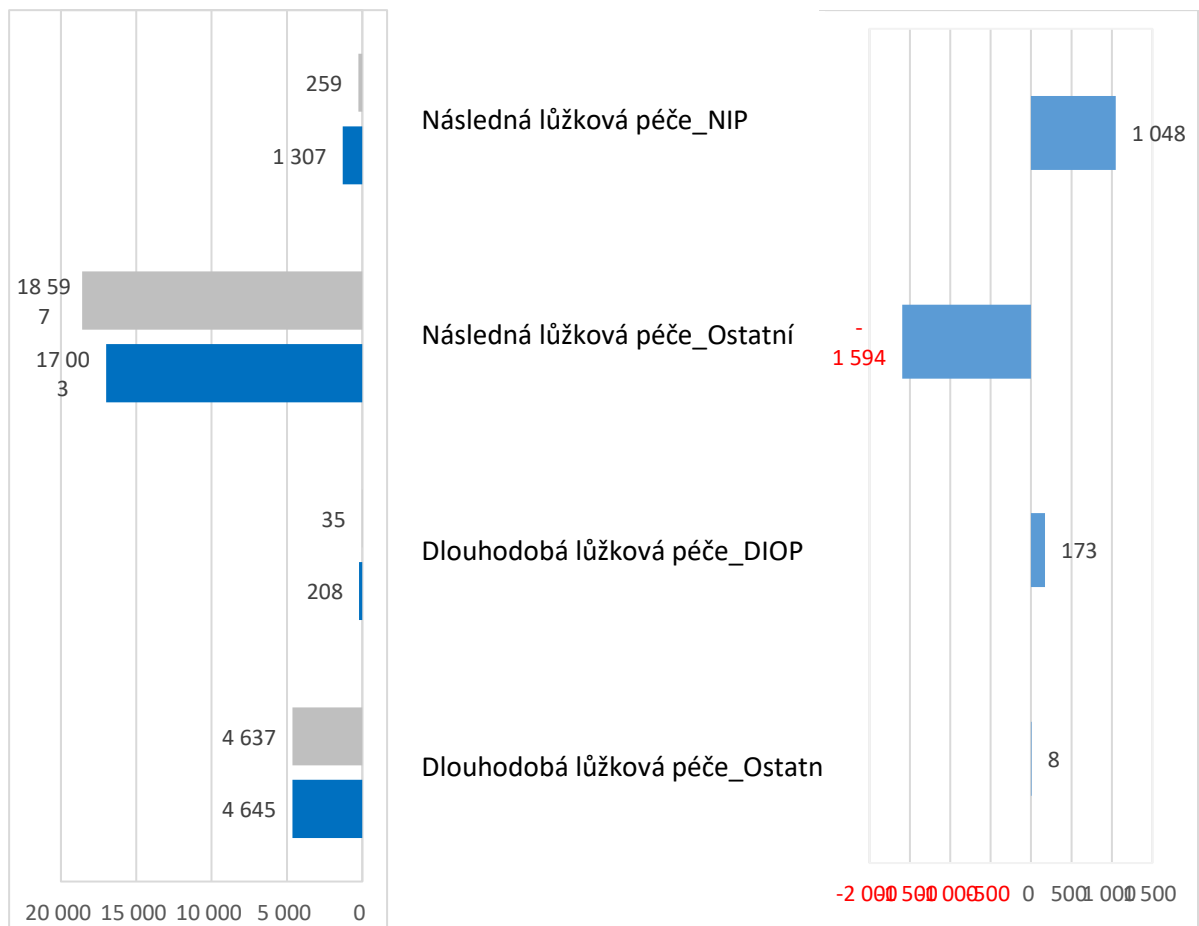
6.1 Vývoj následných a dlouhodobých lůžek u poskytovatelů akutní péče

█ ROK 2014	█ ROK 2015	█ ROZDÍL 2015-2014
Σ 5 155	Σ 5 736	Σ +581



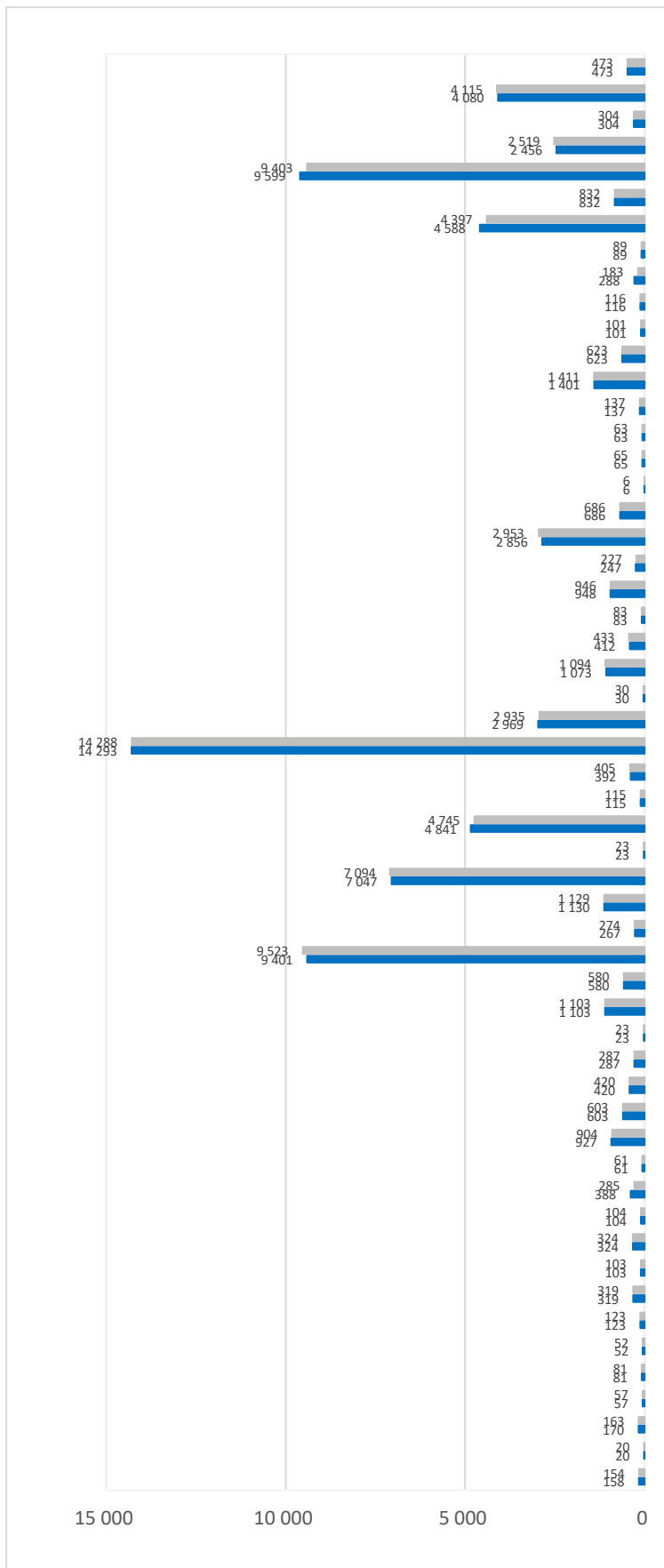
6.1 Vývoj následných a dlouhodobých lůžek u poskytovatelů ostatní lůžkové péče

■ ROK 2014	■ ROK 2015	■ ROZDÍL 2015-2014
Σ 23 528	Σ 23 163	Σ -365



6.1 Struktura lůžkového fondu v roce 2014 a 2015

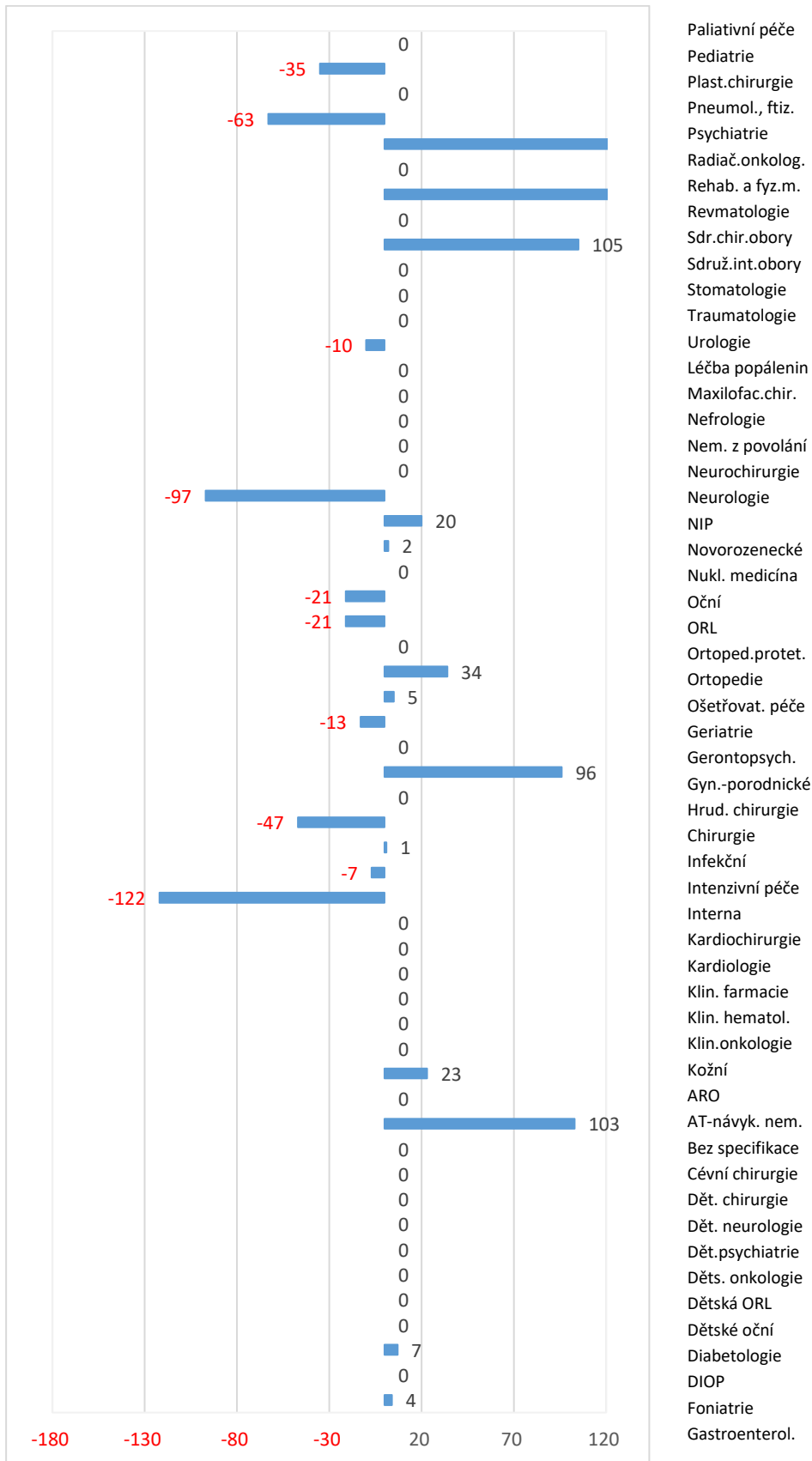
ROK 2014
 ROK 2015



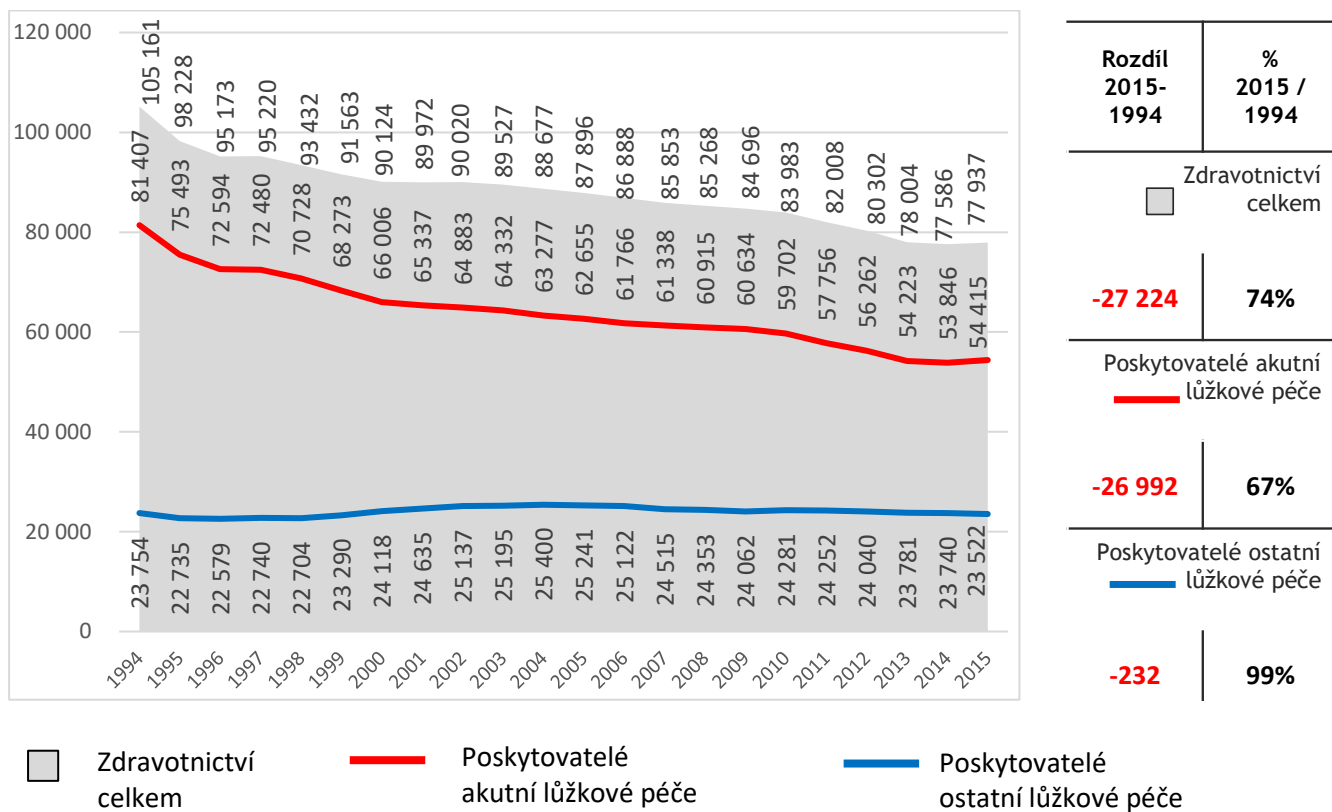
- Paliativní péče
- Pediatric
- Plast.chirurgie
- Pneumol., ftiz.
- Psychiatrie
- Radiač.onkolog.
- Rehab. a fyz.m.
- Revmatologie
- Sdr.chir.obory
- Sdruž.int.obory
- Stomatologie
- Traumatologie
- Urologie
- Léčba popálenin
- Maxilofac.chir.
- Nefrologie
- Nem. z povolání
- Neurochirurgie
- Neurologie
- NIP
- Novorozenecké
- Nukl. medicína
- Oční
- ORL
- Ortoped.protet.
- Ortopedie
- Ošetrovat. péče
- Geriatric
- Gerontopsych.
- Gyn.-porodnické
- Hrud. chirurgie
- Chirurgie
- Infekční
- Intenzivní péče
- Interna
- Kardiochirurgie
- Kardiologie
- Klin. farmacie
- Klin. hematol.
- Klin.onkologie
- Kožní
- ARO
- AT-návyk. nem.
- Bez specifikace
- Cévní chirurgie
- Dět. chirurgie
- Dět. neurologie
- Dět.psychiatrie
- Děts. onkologie
- Dětská ORL
- Dětské oční
- Diabetologie
- DIOP
- Foniatric
- Gastroenterol.

6.1 Meziroční rozdíl v lůžkovém fondu v roce 2015 a 2014

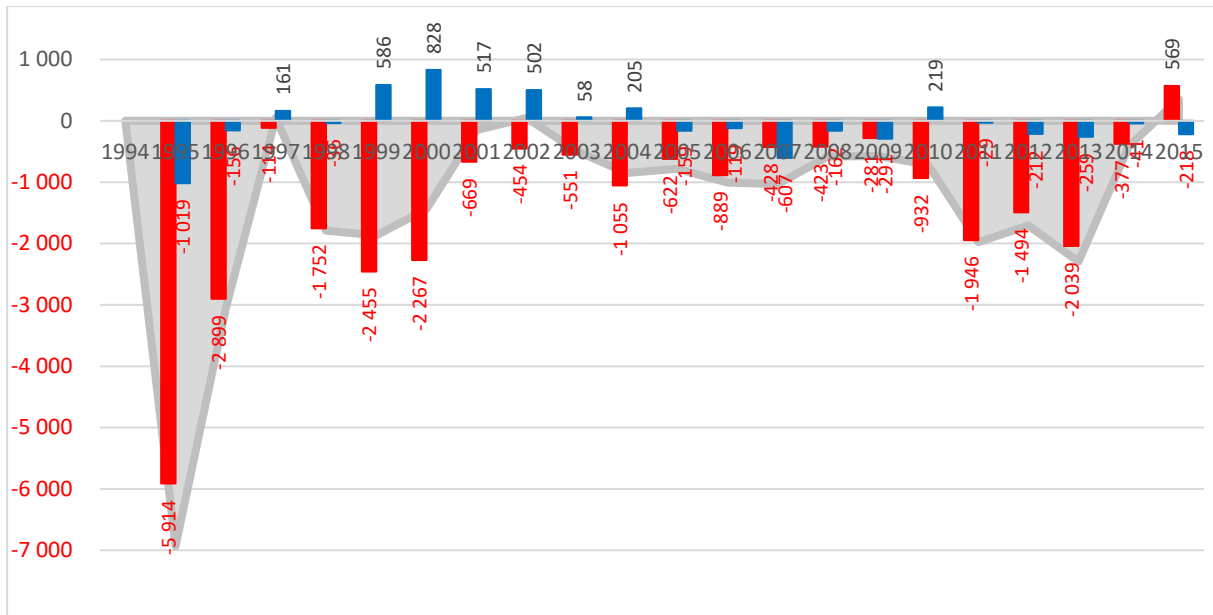
■ ROZDÍL 2015-2014



6.1 Vývoj lůžkového fondu v letech 1994 – 2015 dle poskytovatelů zdravotních služeb, bez rozlišení typu lůžka (dostupné až od roku 2014)



6.2 Meziroční změny stavu lůžkového fondu 1994 – 2015 dle poskytovatelů zdravotních služeb, bez rozlišení typu lůžka (dostupné až od r. 2014)



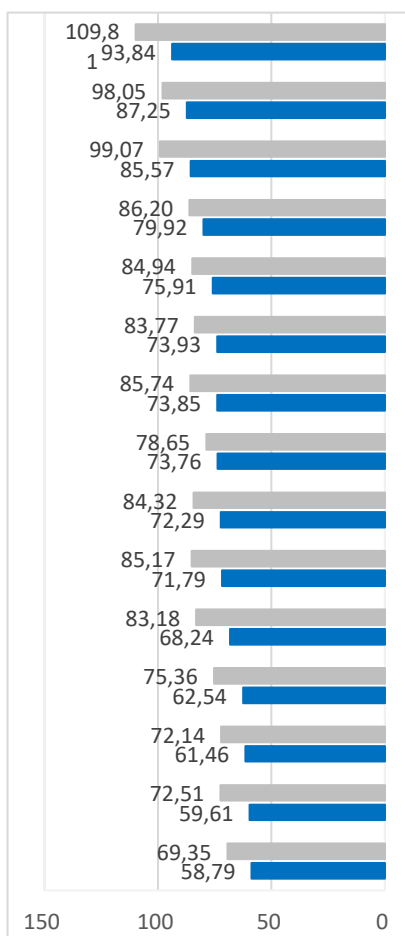
ROK	Δ LF	ROK	Δ LF	ROK	Δ LF	ROK	Δ LF	ROK	Δ LF	ROK	Δ LF
1994	0	1998	-1 788	2002	48	2006	-1 008	2010	-713	2014	-418
1995	-6 933	1999	-1 869	2003	-493	2007	-1 035	2011	-1 975	2015	351
1996	-3 055	2000	-1 439	2004	-850	2008	-585	2012	-1 706		
1997	47	2001	-152	2005	-781	2009	-572	2013	-2 298		

7. Příloha č. 1 Grafická část – Vývoj lůžkového fondu v krajích

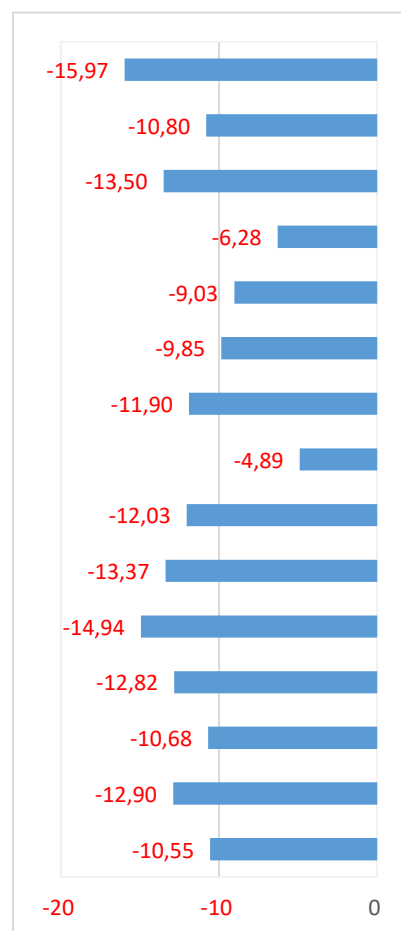
7.1 POČTY LŮŽEK V KRAJÍCH ČR NA 10 000 OBYVATEL v letech 2005 a 2015 (bez rozlišení typu lůžka)

■ ROK 2005 ■ ROK 2015

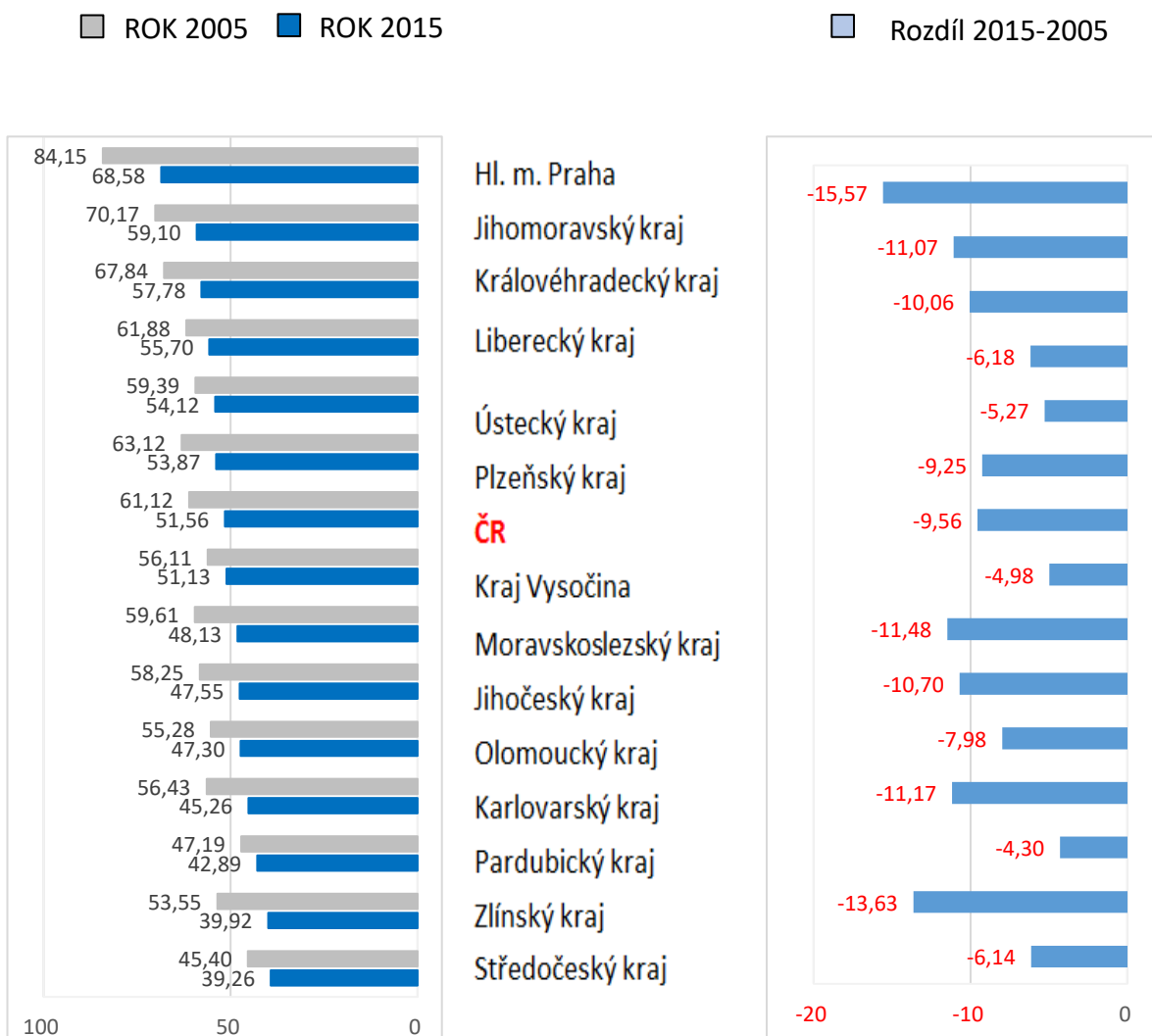
■ Rozdíl 2015-2005



Hl. m. Praha
Kraj Vysočina
Plzeňský kraj
Královéhradecký kraj
Olomoucký kraj
Ústecký kraj
ČR
Pardubický kraj
Moravskoslezský kraj
Jihomoravský kraj
Zlínský kraj
Jihočeský kraj
Liberecký kraj
Středočeský kraj
Karlovarský kraj

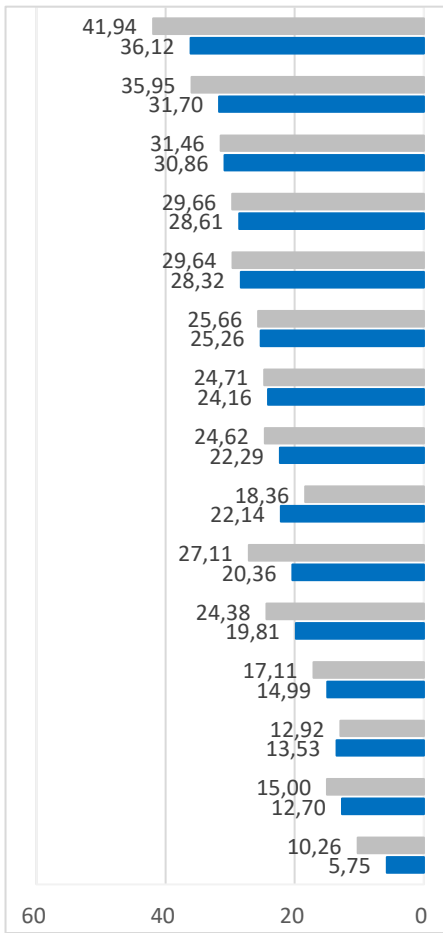


7.1 Počty lůžek poskytovatelů akutní péče v krajích ČR na 10 000 obyvatel v letech 2005 a 2015 (bez rozlišení typu lůžka)

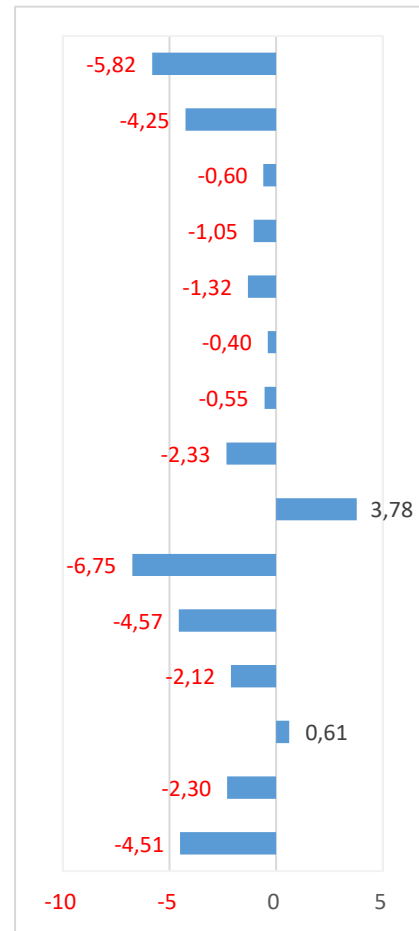


7.1 Počty lůžek poskytovatelů ostatní lůžkové péče v krajích ČR na 10 000 obyvatel v letech 2005 a 2015 (bez rozlišení typu lůžka)

ROK 2005
 ROK 2015
 Rozdíl 2015-2005

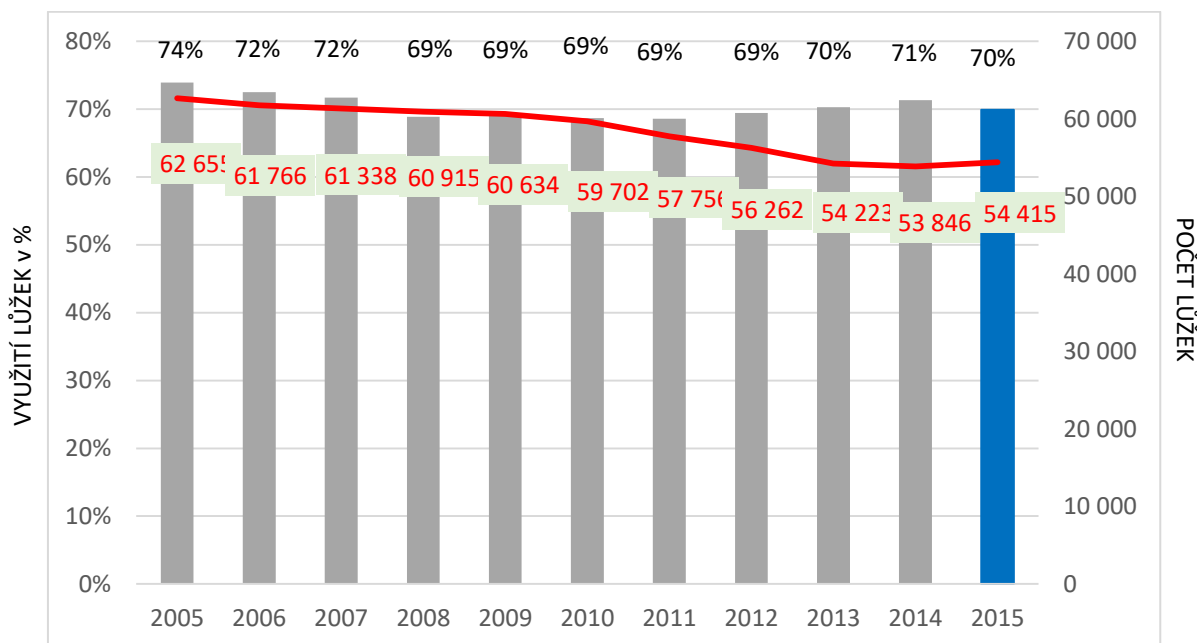


- Kraj Vysočina
- Plzeňský kraj
- Pardubický kraj
- Olomoucký kraj
- Zlínský kraj
- Hl. m. Praha
- Moravskoslezský kraj
- ČR**
- Královéhradecký kraj
- Středočeský kraj
- Ústecký kraj
- Jihočeský kraj
- Karlovarský kraj
- Jihomoravský kraj
- Liberecký kraj

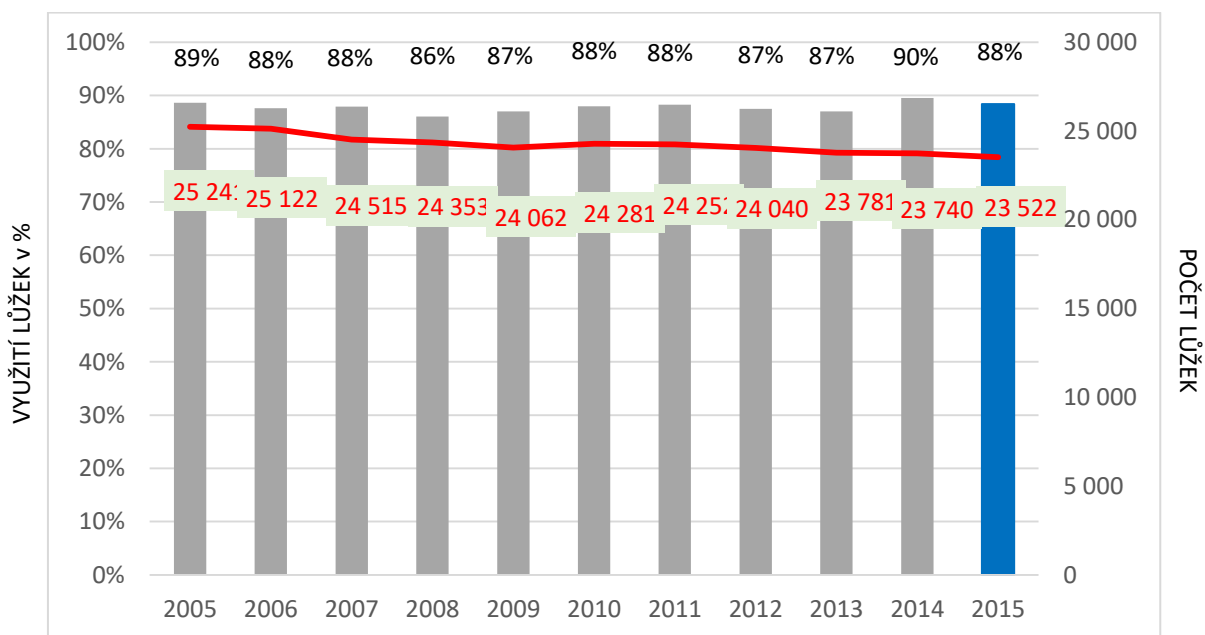


8. Příloha č. 1 Grafická část – Využití lůžkového fondu

8.1 Využití lůžkového fondu v letech 2005 – 2015 poskytovatelé akutní péče (bez rozlišení typu lůžek)



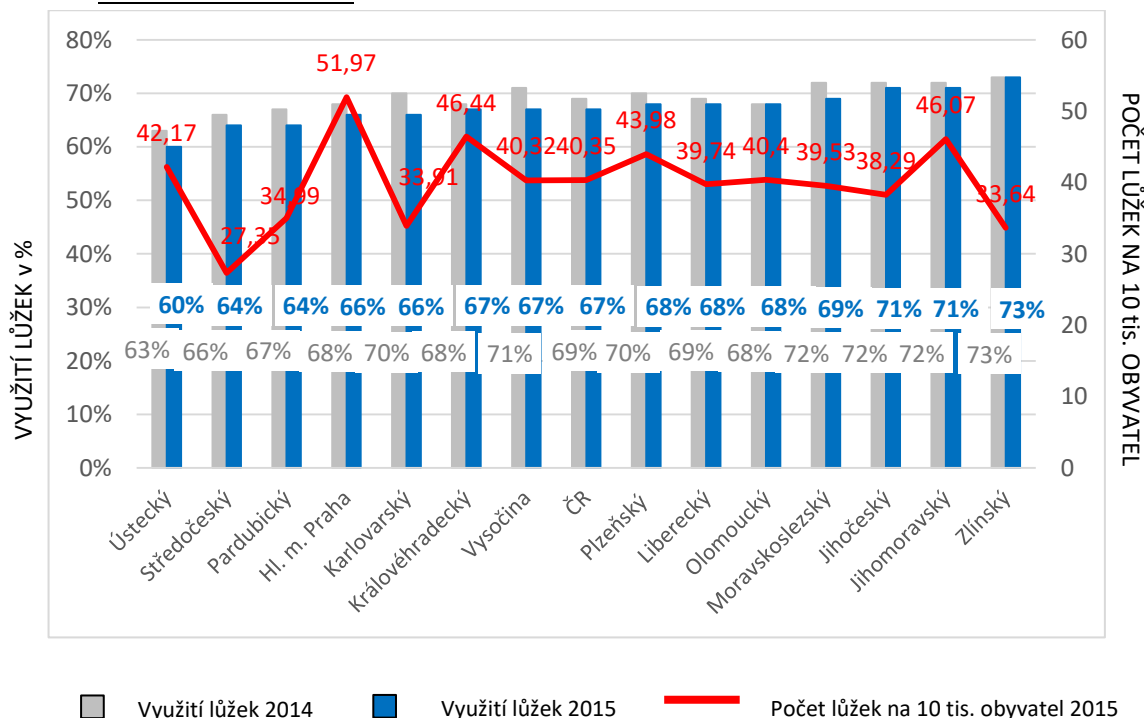
8.2 Využití lůžkového fondu v letech 2005 – 2015 poskytovatelé ostatní lůžkové péče (bez rozlišení typu lůžek)



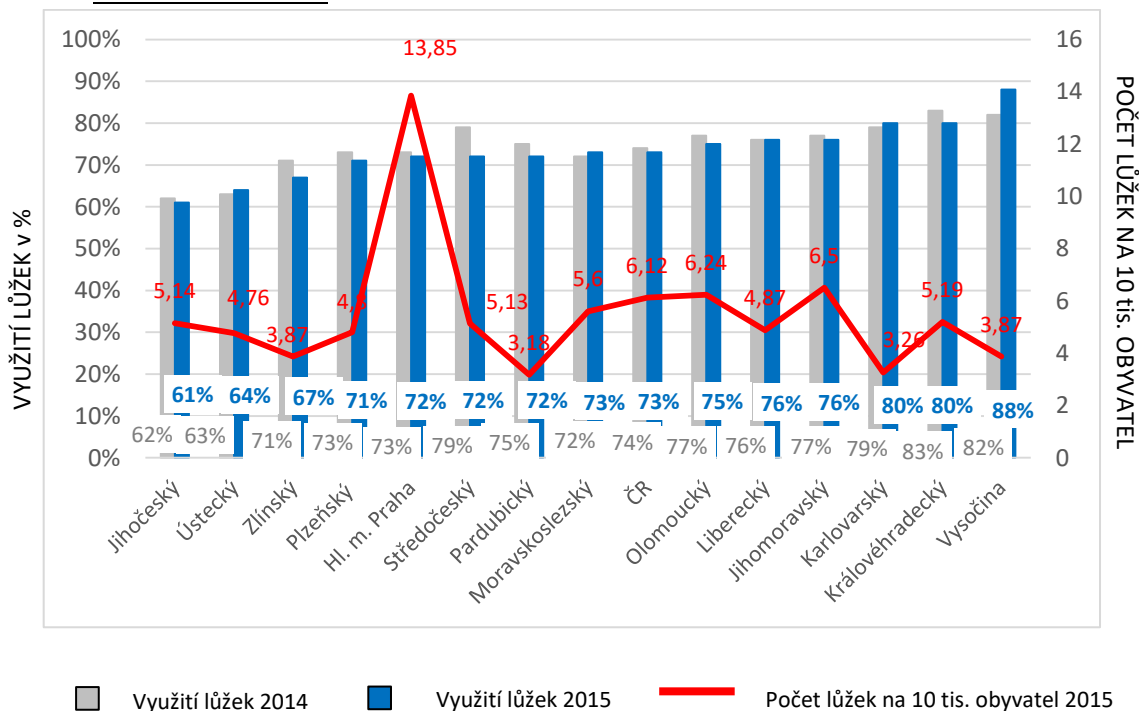
9. Příloha č. 1 Grafická část – Využití lůžkového fondu v krajích

9.1 Využití lůžkového fondu v krajích v roce 2014 a 2015 zdravotnictví celkem

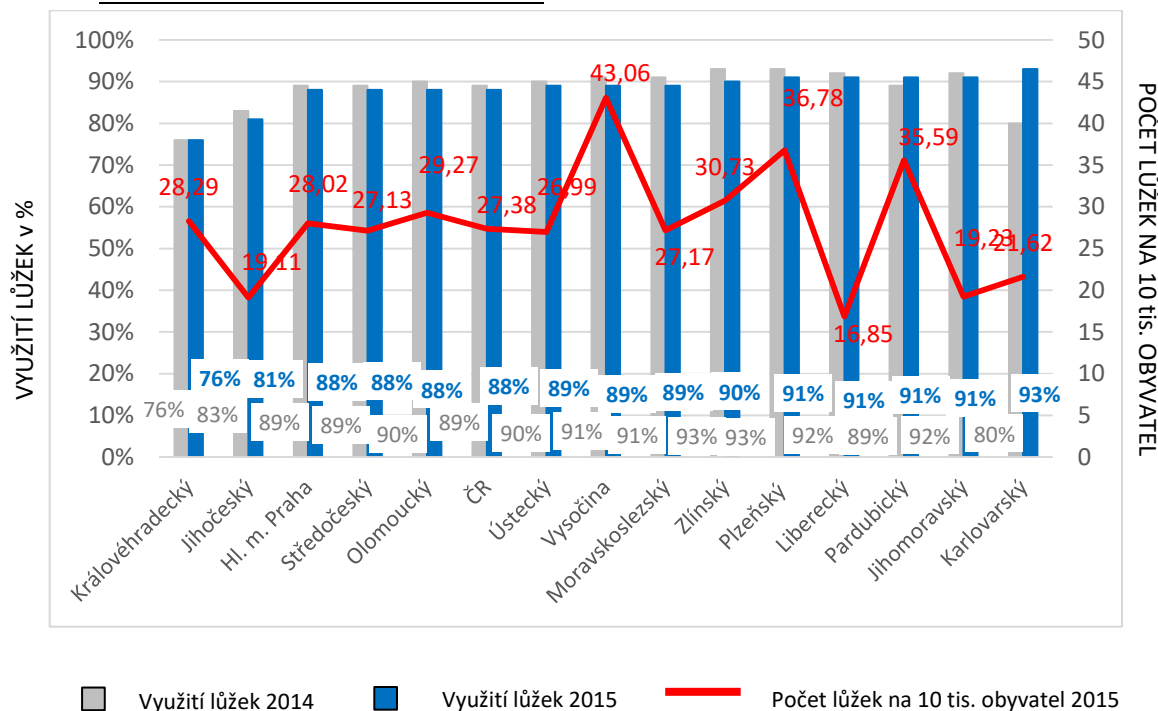
9.1.1 STANDARDNÍ LŮŽKA



9.1.2 INTENZIVNÍ LŮŽKA

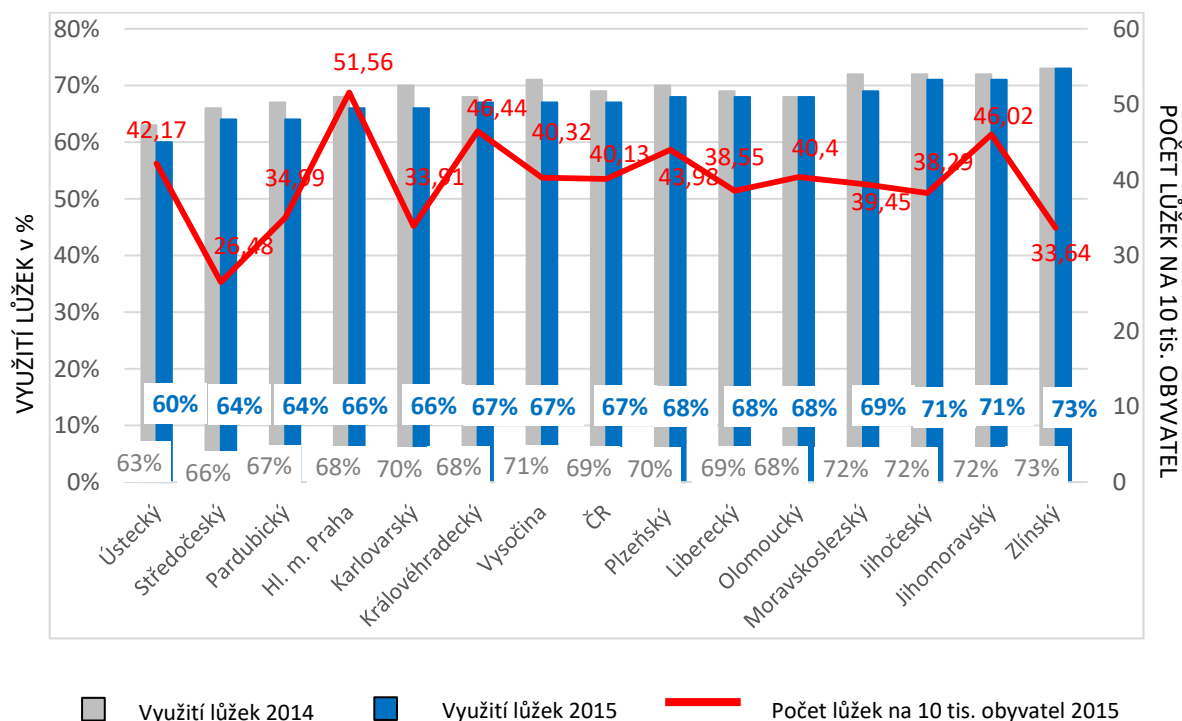


9.1.3 NÁSLEDNÁ A DLOUHODOBÁ LŮŽKA

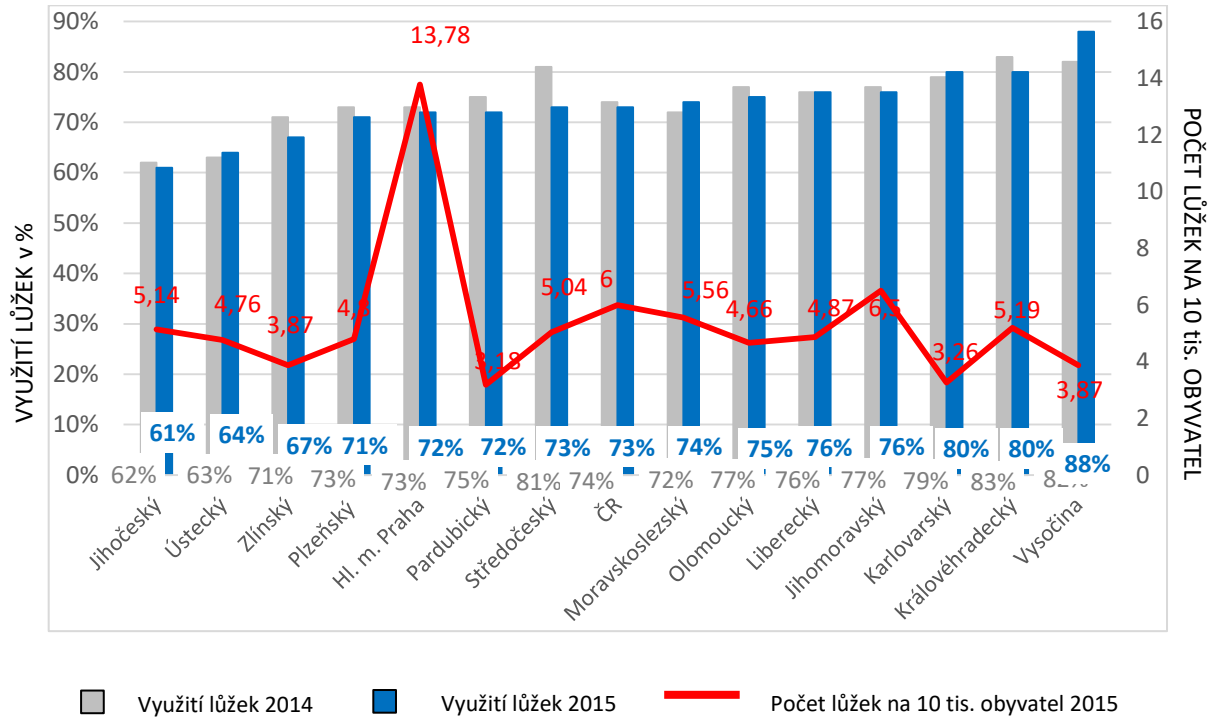


9.2 Využití lůžkového fondu v krajích v roce 2014 a 2015 poskytovatelů akutní péče

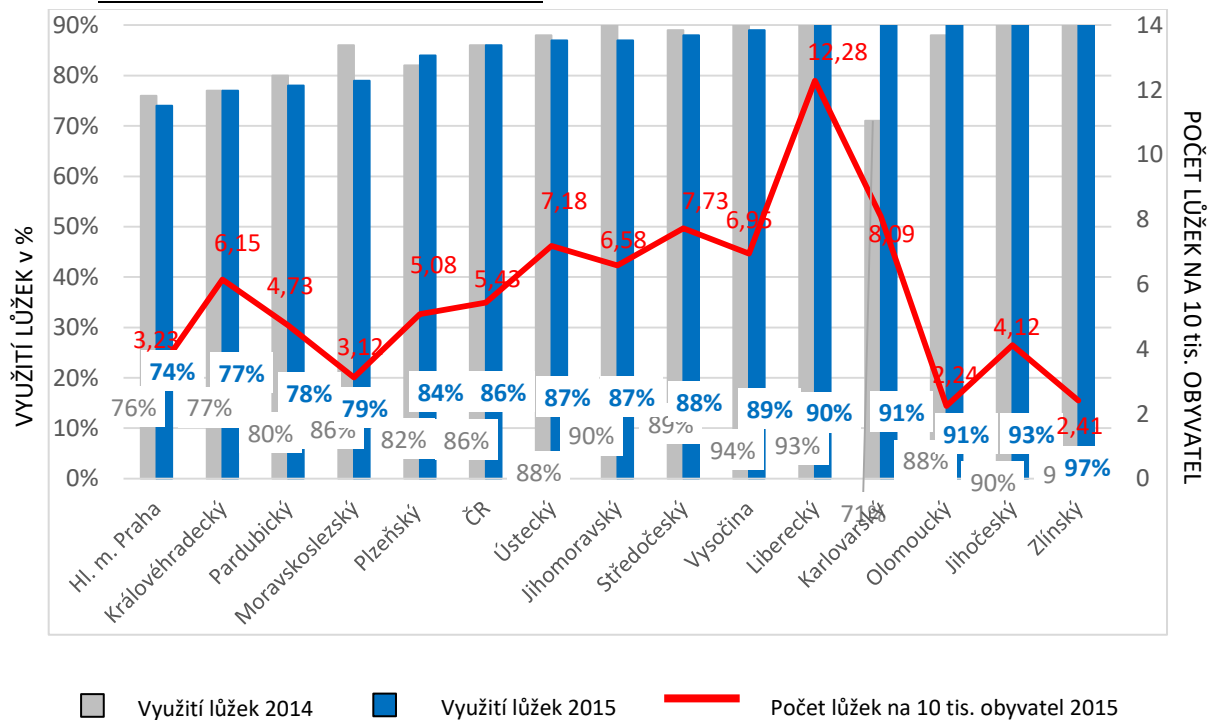
9.2.1 STANDARDNÍ LŮŽKA



9.2.2 INTENZIVNÍ LŮŽKA

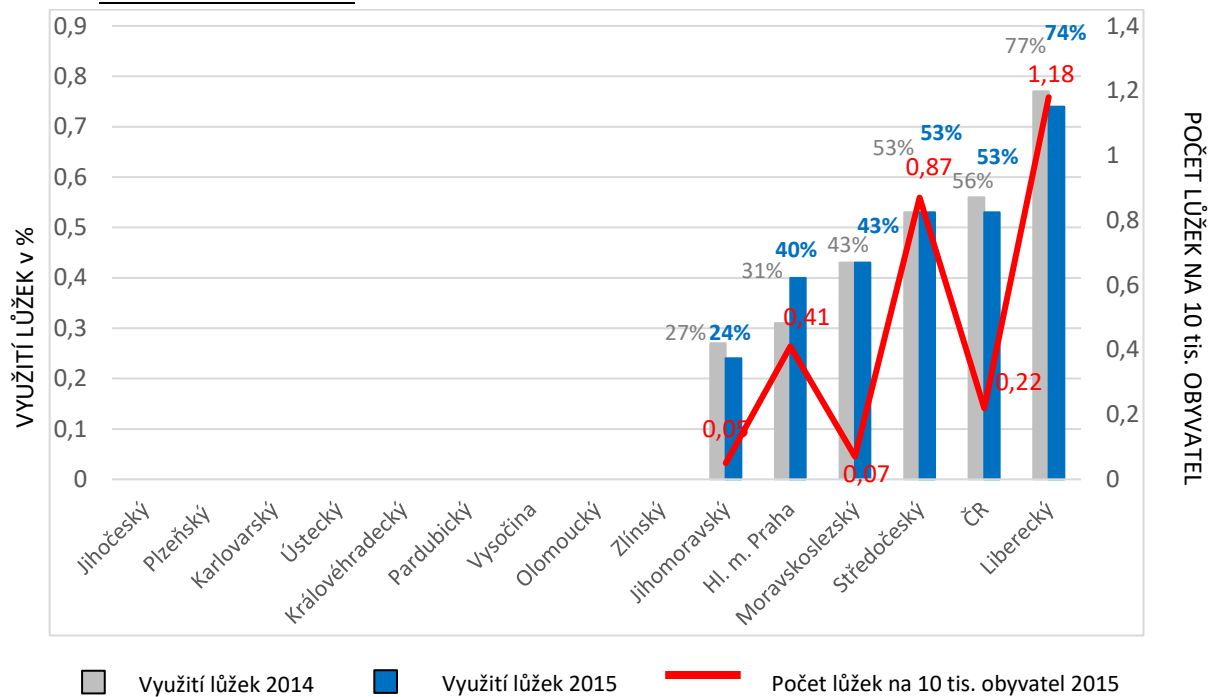


9.2.1 NÁSLEDNÁ A DLOUHODOBÁ LŮŽKA

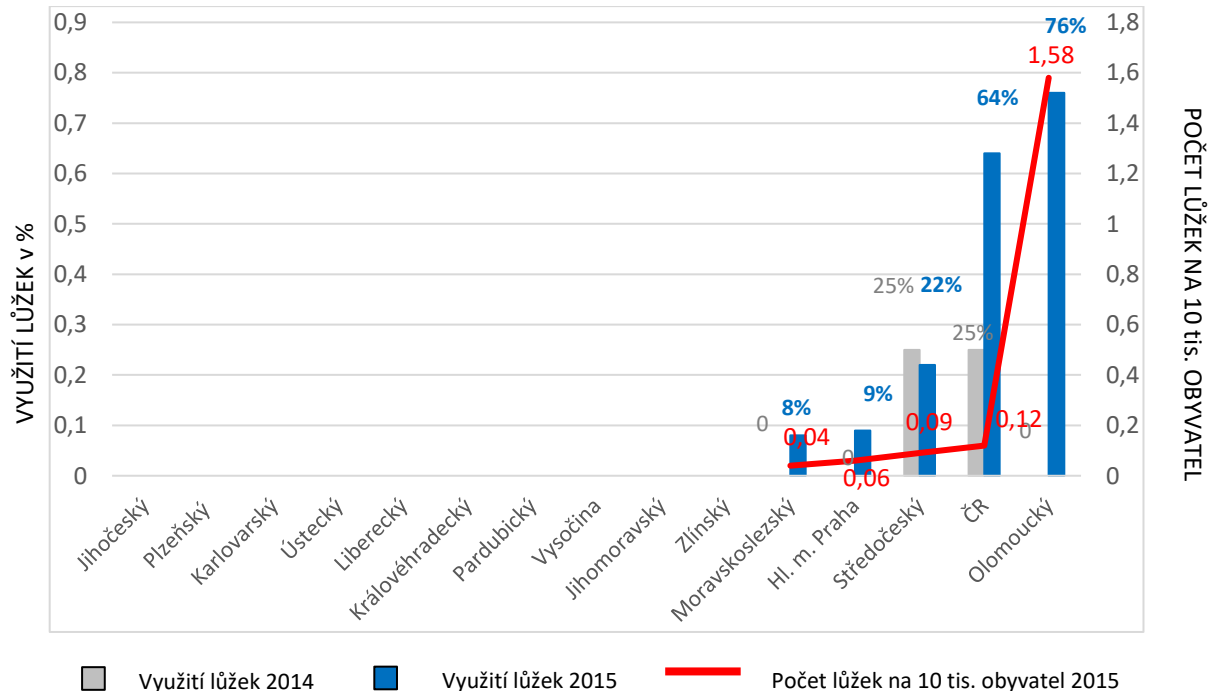


9.3 Využití lůžkového fondu v krajích v roce 2014 a 2015 poskytovatelů ostatní lůžkové péče

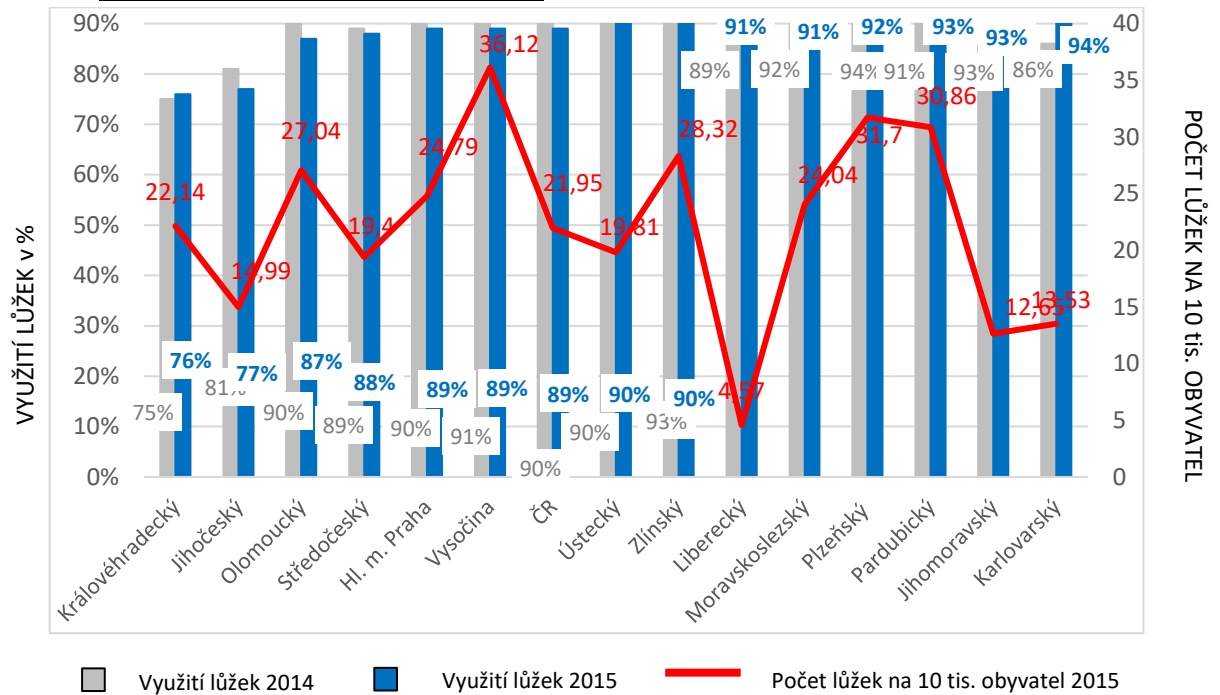
9.3.1 STANDARDNÍ LŮŽKA



9.3.1 INTENZIVNÍ LŮŽKA



9.3.1 NÁSLEDNÁ A DLOUHODOBÁ LŮŽKA

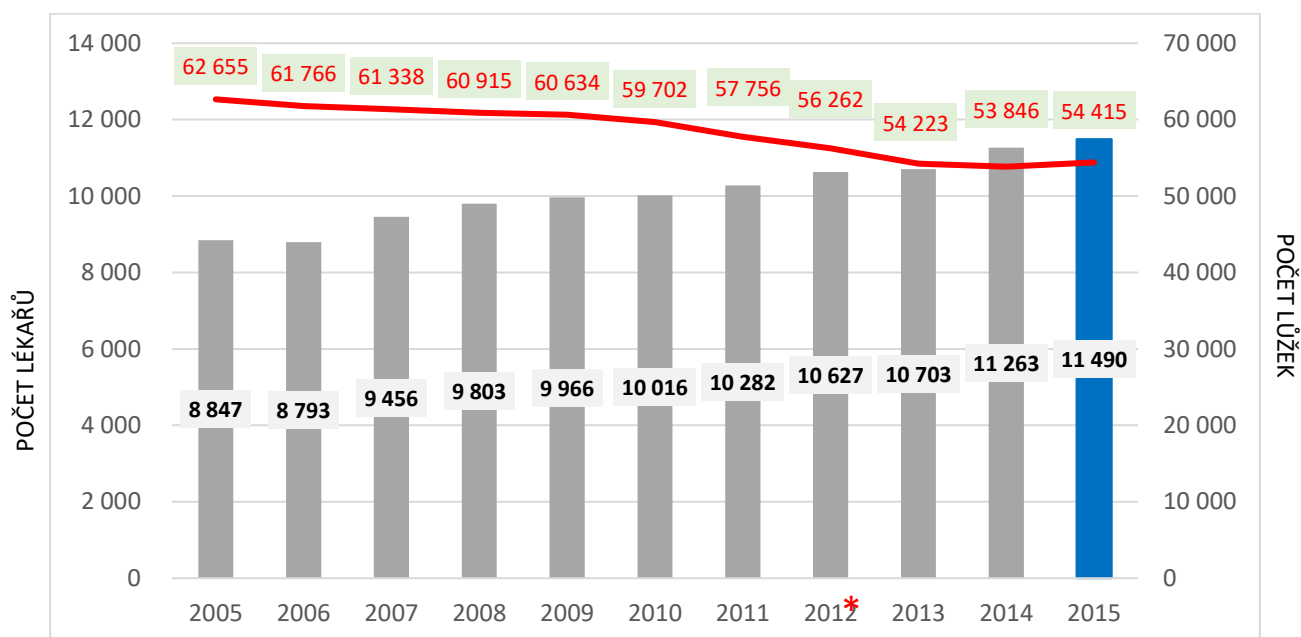


10. Příloha č. 1 Grafická část – Personální zabezpečení lůžkového fondu

PERSONÁLNÍ ZABEZPEČENÍ LŮŽKOVÉHO FONDU - LÉKAŘI

V LETECH 2005 – 2015 (bez rozlišení typu lůžek)

POSKYTOVATELÉ AKUTNÍ PÉČE

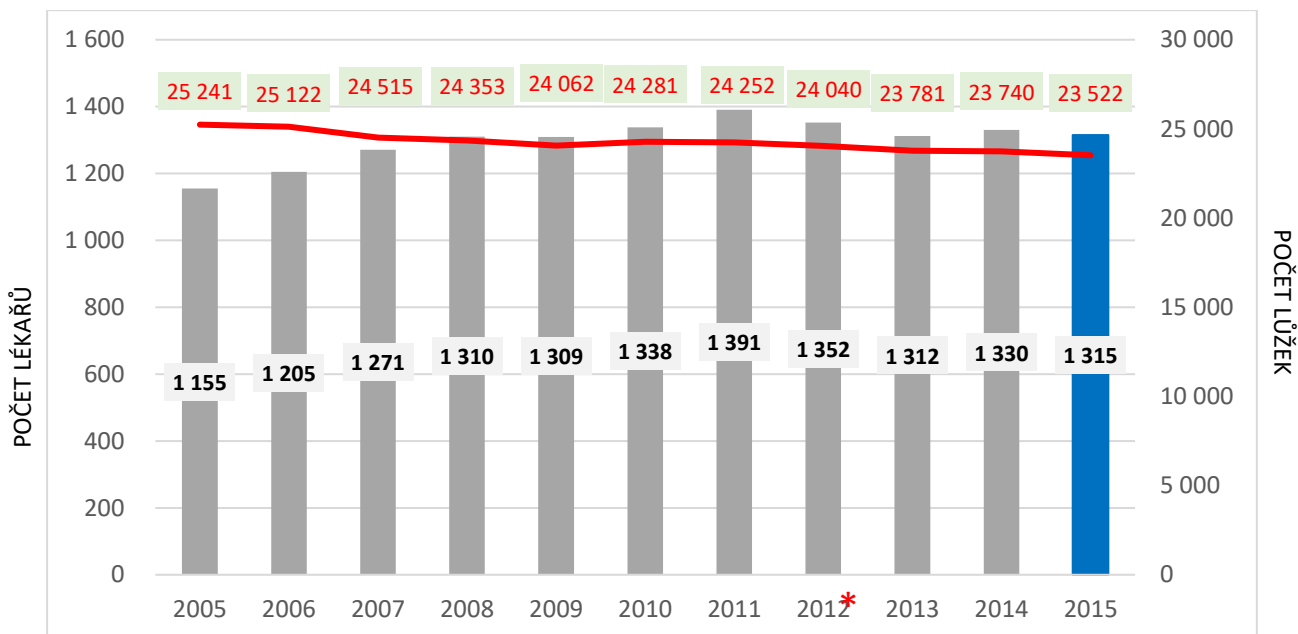


* Od 1. dubna 2012 účinnost Vyhlášky č. 99/2012 Sb., o požadavcích na minimální personální zabezpečení zdravotních služeb.

PERSONÁLNÍ ZABEZPEČENÍ LŮŽKOVÉHO FONDU - LÉKAŘI

V LETECH 2005 – 2015 (bez rozlišení typu lůžek)

POSKYTOVATELÉ OSTATNÍ LŮŽKOVÉ PÉČE

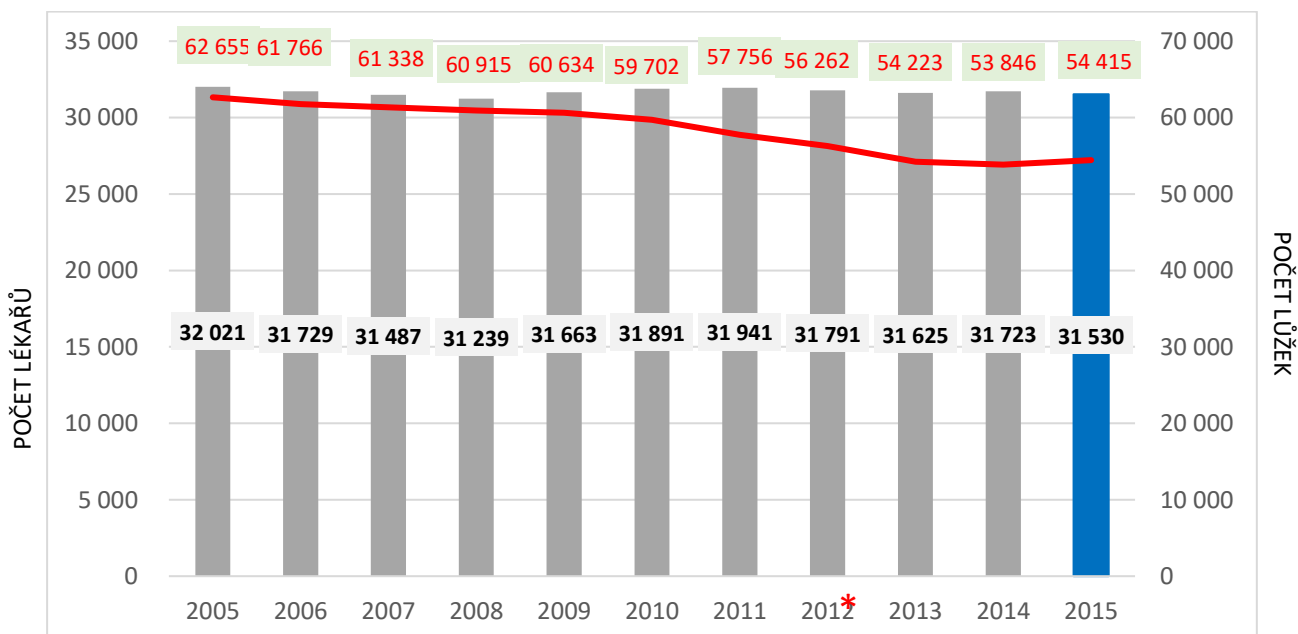


* Od 1. dubna 2012 účinnost Vyhlášky č. 99/2012 Sb.,

PERSONÁLNÍ ZABEZPEČENÍ LŮŽKOVÉHO FONDU – VŠEOBECNÉ SESTRY A PORODNÍ ASISTENTKY

V LETECH 2005 – 2015 (bez rozlišení typu lůžek)

POSKYTOVATELÉ AKUTNÍ PÉČE

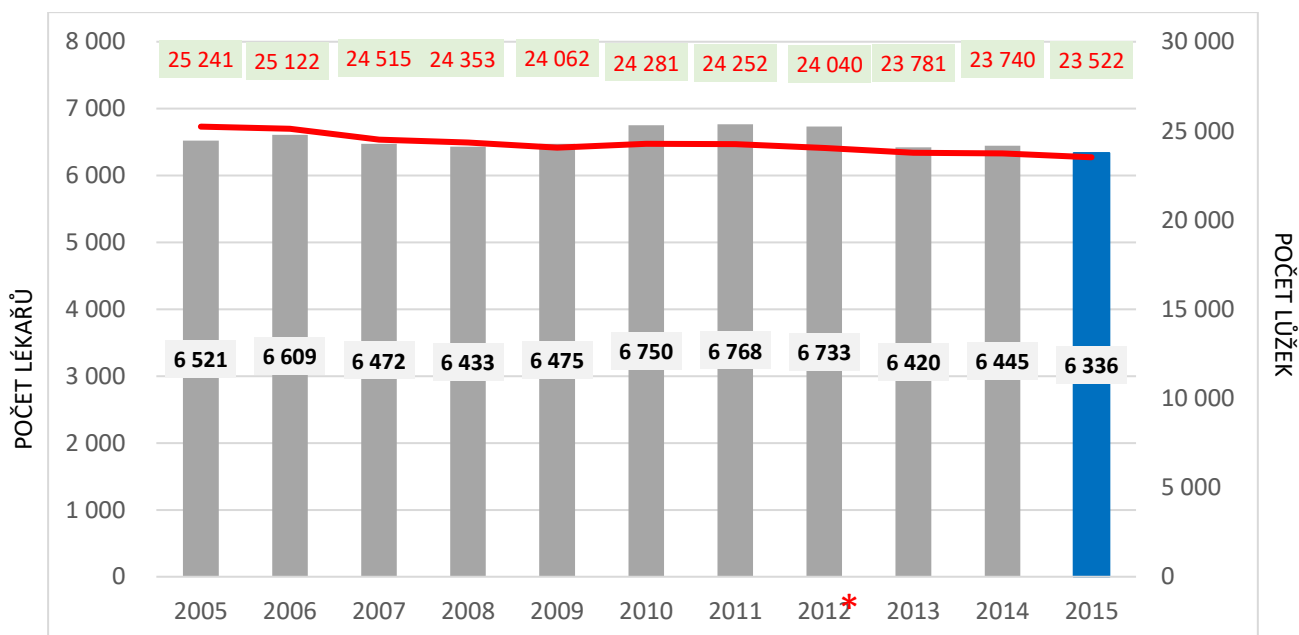


* Od 1. dubna 2012 účinnost Vyhlášky č. 99/2012 Sb., o požadavcích na minimální personální zabezpečení zdravotních služeb.

PERSONÁLNÍ ZABEZPEČENÍ LŮŽKOVÉHO FONDU - VŠEOBECNÉ SESTRY A PORODNÍ ASISTENTKY

V LETECH 2005 – 2015 (bez rozlišení typu lůžek)

POSKYTOVATELÉ OSTATNÍ LŮŽKOVÉ PÉČE



* Od 1. dubna 2012 účinnost Vyhlášky č. 99/2012 Sb., o požadavcích na minimální personální zabezpečení zdravotních služeb.