

Hospitalizovaní podle klasifikace DRG v roce 2010

Z D R A V O T N I C K Á S T A T I S T I K A
Vydává Ústav zdravotnických informací a statistiky ČR

Praha 2, Palackého nám. 4

<http://www.uzis.cz/>

Hospitalizovaní podle klasifikace DRG

Řada: Zdravotnická statistika

Zdrojem informací pro tuto publikaci jsou data o hospitalizacích na akutních lůžkách v nemocnicích ČR z Národního registru hospitalizovaných. Publikované údaje jsou tříděny podle hlavních diagnostických kategorií (MDC), skupin DRG, pohlaví, věku, délky hospitalizace ve dnech, kraje bydliště a kraje zdravotnického zařízení a case mix indexu vypočteného na základě číselníku relativních vah zveřejňovaného MZ ČR.

Hospitalization by classification DRG

Series: Health Statistics

The sources of information for this publication are data on hospitalizations in acute beds in hospitals in CR from the National Registry of Hospitalized Patients. Data are classified by major diagnostic categories, DRG groups, sex, age, length of hospitalization in days, region of patient's residence and region of health facility and by case mix index calculated on the basis of codebook of relative weights published Ministry of Health CR.

© ÚZIS ČR, 2011

© Translation ÚZIS ČR

ISBN: 978-80-7280-971-4

Obsah

	strana
Značky v tabulkách	4
Contents.....	5
Úvod.....	7
Hospitalizovaní podle klasifikace DRG v roce 2010	9
Seznam zkratk názvů krajů.....	12
Grafická část.....	13
1. Struktura hospitalizovaných podle MDC - Muži.....	13
2. Struktura hospitalizovaných podle MDC - Ženy	13
3. Struktura hospitalizovaných podle MDC a věkových skupin	14
4. Hospitalizovaní na 100 obyvatel a průměrná délka hospitalizace podle věku	14
5. Hospitalizovaní a průměrná délka hospitalizace podle kraje zdravotnického zařízení.....	15
6. Hospitalizovaní na 100 obyvatel a průměrná délka hospitalizace podle bydliště pacienta.....	15
7. Hospitalizovaní na 100 000 obyvatel podle MDC a pohlaví	16
8. Case mix index hospitalizačních případů a průměrná délka hospitalizace podle MDC	16
9. Struktura hospitalizovaných podle MDC a komplikací či komorbiditý.....	17
10. Zemřelí hospitalizovaní popodle MDC a pohlaví na 1000 hospitalizovaných	17
11. Frekvence hodnot Case Mix Indexu jednotlivých zařízení	18
Tabulková část.....	19
1. Hospitalizovaní podle hlavních diagnostických kategorií (MDC) a pohlaví	19
2.1 Hospitalizovaní podle hlavních diagnostických kategorií (MDC) a intervalu délky trvání hospitalizace - absolutně.....	22
2.2 Hospitalizovaní podle hlavních diagnostických kategorií (MDC) a intervalu délky trvání hospitalizace – relativně (v %).....	24
3.1 Hospitalizovaní podle hlavních diagnostických kategorií (MDC) a věku	26
3.2 Průměrná délka hospitalizace ve dnech podle hlavních diagnostických kategorií (MDC) a věku	28
3.3 Case mix index podle hlavních diagnostických kategorií (MDC) a věku	30
4.1 Hospitalizovaní podle hlavních diagnostických kategorií (MDC) a kraje zdravotnického zařízení	32
4.2 Průměrná délka hospitalizace ve dnech podle hlavních diagnostických kategorií (MDC) a kraje zdravotnického zařízení	34

4.3	Case mix index podle hlavních diagnostických kategorií (MDC) a kraje zdravotnického zařízení	36
5.1	Hospitalizovaní podle hlavních diagnostických kategorií (MDC) a kraje bydliště pacienta na 100 000 obyvatel	38
5.2	Průměrná délka hospitalizace ve dnech podle hlavních diagnostických kategorií (MDC) a kraje bydliště pacienta	40
6.1	Hospitalizovaní podle hlavních diagnostických kategorií (MDC) a zřizovatele zdravotnického zařízení	42
6.2	Průměrná délka hospitalizace ve dnech podle hlavních diagnostických kategorií (MDC) a zřizovatele zdravotnického zařízení.....	43
6.3	Case mix index podle hlavních diagnostických kategorií (MDC) a zřizovatele zdravotnického zařízení	44
7.1	Hospitalizovaní podle hlavních diagnostických kategorií (MDC) a důvodu k přijetí - absolutně	45
7.2	Hospitalizovaní podle hlavních diagnostických kategorií (MDC) a důvodu k přijetí – relativně (v %).....	46
8.	Hospitalizovaní podle hlavních diagnostických kategorií (MDC) a způsobu ukončení případu hospitalizace.....	47
9.	Hospitalizovaní podle hlavních diagnostických kategorií (MDC) a přidružených nemocí či komplikací	48
10.	Zemřelí hospitalizovaní podle hlavních diagnostických kategorií (MDC) a pohlaví.....	50
11.	Hospitalizovaní podle skupin DRG – 50 nejčtenějších DRG	51
12.	Hospitalizovaní podle skupin DRG – DRG skupiny s nejvyššími relativními vahami.....	53

Značky v tabulkách

Ležatá čárka (-)	V tabulce na místě čísla značí, že se jev nevyskytoval
Nula (0; 0,0; 0,00)	znamená, že se jev vyskytl, ale hodnota vypočteného ukazatele je menší než polovina jednotky použité v tabulce
Tečka (.)	na místě čísla značí, že údaj není k dispozici nebo je nespolehlivý
Ležatý křížek (x)	značí, že zápis není možný z logických důvodů
Stříška (^)	ke zveřejnění údajů nebyl dán souhlas

Contents

	page
Introduction	7
Hospitalization by classification DRG in the Czech Republic in 2010.....	8
List of abbreviations of regions	12
Charts	
1. Structure of hospitalization by MDC - men	13
2. Structure of hospitalization by MDC - women	13
3. Structure of hospitalization by MDC and age groups	14
4. Hospitalization per 100 inhabitant and average length of hospitalization by age	14
5. Hospitalization and average length of hospitalization by region of health facility	15
6. Hospitalization per 100 inhabitant and average length of hospitalization by region of patient's residence.....	15
7. Hospitalization per 100 000 inhabitant by MDC and sex.....	16
8. Case mix index of hospitalizations cases and average length of hospitalization by MDC	16
9. Structure of hospitalization by MDC and complications or comorbidity.....	17
10. Deaths hospitalized by MDC and sex per 1 000 of hospitalization	17
11. Frequency of value of Case mix index individual health facilities.....	18
Tables	
1. Hospitalization by major diagnostic categories (MDC) and sex	19
2.1 Hospitalization by major diagnostic categories (MDC) and by length of hospitalization in days – number	22
2.2 Hospitalization by major diagnostic categories (MDC) and by length of hospitalization in days – relative number (in %)	24
3.1 Hospitalization by major diagnostic categories (MDC) and age	26
3.2 Average length of hospitalization in days by major diagnostic categories (MDC) and age	28
3.3 Case mix index by major diagnostic categories (MDC) and age.....	30
4.1 Hospitalization by major diagnostic categories (MDC) and region of health facility.....	32
4.2 Average length of hospitalization in days by major diagnostic categories (MDC) and region of health facility.....	34
4.3 Case mix index by major diagnostic categories (MDC) and region of health facility.....	36

5.1 Hospitalization by major diagnostic categories (MDC) and region of patient's residence per 100 000 inhabitant.....	38
5.2 Average length of hospitalization in days by major diagnostic categories (MDC) and region of patient's residence	40
6.1 Hospitalization by major diagnostic categories (MDC) and founder of health facility	42
6.2 Average length of hospitalization in days by major diagnostic categories (MDC) and founder of health facility	43
6.3 Case mix index by major diagnostic categories (MDC) and founder of health facility	44
7.1 Hospitalization by major diagnostic categories (MDC) and cause of admission – absolute numbers	45
7.2 Hospitalization by major diagnostic categories (MDC) and cause of admission – relative numbers (in %).....	46
8. Hospitalization by major diagnostic categories (MDC) and kind of terminations hospitalizations cases	47
9. Hospitalization by major diagnostic categories (MDC) and complications or comorbidity	48
10. Deaths hospitalized by major diagnostic categories (MDC) and sex	50
11. Hospitalization by DRG groups – 50 most frequent DRG	51
12. Hospitalization by DRG groups – DRG groups with the highest relative weights	53

Symbols in the tables

A dash (-)	in place of a number indicates that the phenomenon did not occur
0 or 0,0 or 0,00	indicates that the phenomenon occurred, but the value of calculated indicator is less than half of unit used in table
A dot (.)	in place of a number indicates that the number is not available or cannot be relied on
A skew cross (x)	indicates that the entry is not applicable for logical reasons
A circumflex (^)	publication of data was not approved

Úvod

Publikaci „Hospitalizovaní podle klasifikace DRG“ vydává Ústav zdravotnických informací a statistiky České republiky (ÚZIS ČR) s daty od roku 2010 a byla zařazena do řady „Zdravotnická statistika“. Představuje jiný pohled na statistiku hospitalizovaných každoročně zpracovávanou v publikaci „Hospitalizovaní v nemocnicích ČR“, kde jsou data tříděna podle Mezinárodní statistické klasifikace nemocí a přidružených zdravotních problémů (MKN-10). V publikaci „Hospitalizovaní podle klasifikace DRG“ jsou prezentována data za hospitalizované pacienty, kterým byla na jakýchkoli odděleních nebo pracovištích nemocnic v ČR poskytnuta **akutní lůžková péče**.

Zdrojem dat pro tuto publikaci je Národní registr hospitalizovaných (NRHOSP). Vstupním formulářem je Hlášení hospitalizace, jehož vyplňování a zpracování se řídí metodikou NZIS. Správcem i zpracovatelem registru NRHOSP je na celostátní úrovni ÚZIS ČR. Základní informace o Národním registru hospitalizovaných a Pokyny k obsahu datové struktury jsou k dispozici na [webových stránkách ÚZIS ČR](#).

DRG je klasifikační systém, který zařazuje případy akutní nemocniční péče do jednotlivých DRG skupin založených na jejich klinické a nákladové podobnosti na základě tzv. atributů případu. Zkratka DRG pochází z anglického názvu *Diagnosis Related Group*, který lze přeložit jako „skupiny vztahené k diagnóze“.

Statistika hospitalizací sestává z jednotlivých hlášení o ukončených případech hospitalizace na oddělení. Kód skupiny DRG se vztahuje na celý pobyt pacienta v zařízení, jehož důvodem je poskytování akutní péče. Pokud je pacient v rámci jednoho zdravotnického zařízení překládán na jiná oddělení, uvádí se kód DRG na posledním hlášení hospitalizace z posledního oddělení, kde pacient pobýval před ukončením hospitalizace. Souhrn pobytů na všech odděleních akutní péče jednoho zařízení je dle klasifikace DRG chápán jako jeden hospitalizační případ.

Klasifikace DRG může být využívána pro různé účely. Nejrozšířenějším důvodem užívání DRG je financování akutní lůžkové péče. V ČR je k financování akutní lůžkové péče částečně používána DRG od roku 2008. Klasifikace DRG ale byla vytvořena především jako nástroj pro řízení nemocnic, prostředek pro komunikaci mezi lékaři a ekonomy a lze ji použít i pro měření produkce a kvality zdravotní péče. Původní klasifikace DRG byla navržena ve Spojených státech na počátku 80tých let, kdy byla používána pro nemocniční úhrady v programu zdravotního pojištění Medicare. Od té doby byly vyvinuty další verze a varianty a systém DRG i další alternativní systémy se rozšířily a začaly používat v mnoha zemích po celém světě (např.: Francie, Austrálie, Kanada, skandinávské země, Velká Británie, Rakousko, Německo, Švýcarsko, Japonsko).

Skupina DRG se uvádí na Hlášení hospitalizace od roku 2006. Pro zařazení hospitalizačního případu do některé DRG skupiny se používá počítačový program Grouper v aktuální verzi, jehož algoritmus je popsán v Definičním manuálu. Jejich distribuci spravuje Ministerstvo zdravotnictví ČR. Kultivací DRG, tvorbou Grouperu a Definičního manuálu je pověřeno Národní referenční centrum (NRC). Grouper vyhodnotí konkrétní DRG skupinu daného případu hospitalizace na základě atributů případu, kterými jsou: základní diagnóza dle MKN-10, vedlejší diagnózy, provedené výkony, věk a pohlaví pacienta, porodní váha novorozence, délka hospitalizace a způsob ukončení hospitalizace. Více informací o české verzi DRG je možné nalézt na webových stránkách NRC (www.nrc.cz).

Kód DRG skupiny se uvádí jako pětimístné číslo. První dvě číslice označují hlavní diagnostickou kategorii (MDC – Major Diagnostic Categories) určenou většinou podle orgánových systémů. Další dvě číslice v kódu DRG slouží k rozdělení na chirurgickou a nechirurgickou větev a poslední číslice označuje tzv. třídu závažnosti, zda se v průběhu hospitalizace objevily komplikace či byl

vedle základní diagnózy souběh ještě dalšího přidruženého onemocnění (komorbidita) a jeho závažnosti. Na základě toho se DRG dělí na skupiny bez CC, s CC a s MCC.

Klasifikační systém DRG tedy umožňuje třídít případy hospitalizace podle toho, zda byla přítomna nějaká přidružená nemoc (komorbidita) či se vyskytla komplikace, která měla vliv na průběh a délku hospitalizace a náklady na ni (případy s CC). Pokud takováto přidružená nemoc nebo komplikace výrazně ovlivnila celkové náklady na léčbu a délku hospitalizace, je označena jako významná (případy s MCC). Seznam diagnóz, které mohou být pro dané DRG skupiny indikací k zařazení do CC nebo MCC je uveden jako appendix k Definičnímu manuálu distribuovanému ministerstvem zdravotnictví spolu s Grouperem.

Relativní váha DRG je bezrozměrné číslo popisující míru obvyklé spotřeby zdrojů (nákladů) na péči poskytnutou pacientům dané DRG. Tento index také do jisté míry souvisí s klinickou složitostí případu. Sama o sobě nemá hodnota relativní váhy jedné DRG skupiny žádnou vypovídací hodnotu. Pouze popisuje, kolikrát jsou průměrné náklady na jednu hospitalizaci dané DRG skupiny nákladově náročnější (dražší či levnější), než průměrné náklady jedné hospitalizace z celku všech uvažovaných případů. Pro některé účely se případně mohou relativní váhy vztahovat k vybrané referenční DRG skupině. Ministerstvo zdravotnictví pravidelně zveřejňuje aktuální číselník relativních vah. V tabulce 12. jsou uvedeny DRG skupiny s nejvyšší relativní váhou, která charakterizuje nejvyšší ekonomickou a částečně i klinickou závažnost případu.

Z aktuálního číselníku relativních vah jsou v publikaci počítány ukazatele Case mix indexu. **Case mix index** je index průměrné spotřeby zdrojů na jeden případ pro definovanou jednotku (např. nemocnici, kraj, věkovou skupinu) a období. Jde tedy o průměrnou relativní váhu celého souboru případů. Například Case mix index zdravotnického zařízení je suma relativních vah případů hospitalizace dělená počtem případů léčených v daném roce. Z jeho hodnoty lze usuzovat, jak náročný je soubor pacientů z hlediska nákladnosti léčby.

Národní registr hospitalizovaných sleduje případy všech hospitalizovaných osob na území ČR včetně cizinců a bezdomovců. Evidovány jsou také narozené děti, které jsou zahrnuty ve věkové skupině 0 let v MDC 15 – Novorozenci. Jako hospitalizace se vykazuje také doprovod, který spadá do MDC 23 – Faktory ovlivňující zdravotní stav a jiný kontakt se zdravotními službami. Do souboru jsou započítáni všichni hospitalizovaní pacienti, jejichž hospitalizace byla ukončena ve sledovaném roce, bez ohledu na to, kdy začala. V počtu ošetrovacích dnů je započítána celková doba hospitalizace, i když započala v předcházejícím roce.

Vzhledem odlišnému vstupnímu souboru a metodice sestavení případu hospitalizace (pouze akutní lůžková péče v nemocnicích, celková hospitalizace včetně překladů v rámci jedné nemocnice) jsou data v této publikaci odlišná od údajů v publikaci „Hospitalizovaní v nemocnicích ČR“. Data z této publikace rovněž nelze porovnávat s daty z jiných zdrojů, například s daty Národního referenčního centra, která se liší jak zdrojem dat a metodikou sběru, tak i zpracováním.

Hospitalizovaní podle klasifikace DRG v roce 2010

Národním registrem hospitalizovaných bylo v ČR v roce 2010 evidováno 2,042 milionu ukončených pobytů v nemocnici z důvodů poskytování akutní lůžkové péče (v roce 2009 to bylo 1,958 milionu případů). Průměrně se jednalo o 194 hospitalizací na tisíc obyvatel, což je o 7 více než v roce 2009. Průměrná délka jedné hospitalizace byla necelých šest dní.

Průměrný věk hospitalizovaných žen byl o půl roku nižší než u hospitalizovaných mužů, což je dáno častými hospitalizacemi mladých žen z důvodu těhotenství a porodu. Průměrná délka hospitalizace byla u žen o necelý půlden kratší než u mužů. Absolutně i v přepočtu na tisíc obyvatel byly častěji hospitalizovány ženy než muži, a to více než o čtvrtinu. Z velké části je to dáno právě počtem hospitalizací spadajících do hlavní diagnostické kategorie (MDC) 14 – Těhotenství, porod a šestinedělí. Pokud by byly brány v úvahu pouze hospitalizace z kategorií, které nejsou jednoznačně pohlavně vymezeny (tedy mimo MDC 12 – Onemocnění a poruchy mužského reprodukčního systému, MDC 13 – Onemocnění a poruchy ženského reprodukčního systému a MDC 14 – Těhotenství, porod a šestinedělí) byly by počty hospitalizací mužů a žen v absolutním počtu i v přepočtech na tisíc obyvatel téměř vyrovnané. To je ovšem dáno starší věkovou strukturou žen, kdy vyšší počty žen ve starším věku vyrovnávají větší nemocnost mužů.

Zhruba dvakrát více hospitalizací mužů než žen bylo klasifikováno do kategorií MDC 25 – Mnohočetné trauma a MDC 20 – Užívání alkoholu/drog a jimi způsobené organické duševní poruchy. Naopak čtyřikrát více hospitalizací žen než mužů bylo zařazeno do MDC 23 – Faktory ovlivňující zdravotní stav a jiný kontakt se zdravotními službami. Do MDC 23 jsou mimo jiné zahrnuty hospitalizační případy DRG skupiny s počátečním číselným kódem 2332, což jsou kódy pro doprovod, kterým nejčastěji bývá matka hospitalizovaného dítěte.

Případy hospitalizace jsou nejčastěji zařazovány do MDC 05 – Onemocnění a poruchy oběhového systému a MDC 08 – Onemocnění a poruchy muskuloskeletálního systému a pojivové tkáně. Do těchto dvou kategorií celkem spadá čtvrtina všech případů hospitalizace. V rámci jednotlivých DRG skupin jsou ale nejvíce zastoupeny skupiny vztažené k porodu a novorozencům.

Jednoznačně a výrazně nejdelší průměrná délka hospitalizace a nejvyšší case mix index (který je délkou hospitalizace ovlivňován) byly zaznamenány u případů z MDC 00 – Pre MDC (sem spadají transplantace, dlouhodobá plicní ventilace a další výjimečné případy). Průměrná délka hospitalizace a case mix index byly velmi vysoké také u MDC 25 – Mnohočetné trauma. Case mix index ovšem nezávisí pouze na počtu ošetřovacích dnů, což je dobře vidět na MDC 05 – Onemocnění a poruchy oběhového systému s relativně vysokým case mix indexem ale průměrnou délkou hospitalizace odpovídající přibližně průměru všech DRG skupin. Naopak u MDC 19 – Duševní onemocnění a poruchy dosahoval case mix index relativně středních hodnot zatímco průměrná délka hospitalizace byla druhá nejdelší.

Většina případů hospitalizace trvá dva až sedm dní. U kategorií MDC 20 – Užívání alkoholu/drog a jimi způsobené organické duševní poruchy a MDC 21 – Úrazy, otravy a toxické účinky léků představovaly zhruba polovinu případů hospitalizace, kdy propuštění následovalo hned druhý den po dni přijetí. Pro 25 z 28 kategorií MDC platí, že přes tři čtvrtiny (u 18 MDC přes 90 %) případů akutní nemocniční péče trvá méně než dva týdny. Výjimkami, které často trvají mnohem déle, jsou případy z MDC 25 – Mnohočetné trauma, MDC 19 – Duševní onemocnění a poruchy a zejména MDC 00 – Pre MDC. Akutní nemocniční péče delší než 29 dnů byla vykázána v pětině případů zařazených do Pre MDC a 16 % případů duševních onemocnění a poruch. Žádný z těchto údajů se meziročně téměř nezměnil.

Počet hospitalizací na tisíc obyvatel příslušného věku se spolu s věkem zvyšuje, zvláště od 60 let výše. Ve většině MDC jsou počty hospitalizovaných na tisíc obyvatel daného věku nejvyšší

v nejstarších věkových skupinách. Ve věku nad osmdesát let už připadá na sto osob 51 hospitalizací.

Nejméně hospitalizací na tisíc obyvatel daného věku bylo evidováno u dětí od 5 do 14 let. V tomto věku bylo nejvíce hospitalizací zařazeno v kategoriích MDC 03 – Onemocnění a poruchy uší, nosu, úst a krku (patří sem např. hospitalizace pro laryngitidu či odstranění nosní mandle), MDC 06 – Onemocnění a poruchy trávicího systému a MDC 08 – Onemocnění a poruchy muskuloskeletálního systému a pojivové tkáně (tato skupina nahradila loňskou MDC 18 - Infekční a parazitická onemocnění).

Z obecného trendu rostoucí incidence hospitalizace s vyšším věkem se vymykaly případy hospitalizací žen spojené s reprodukcí. Hospitalizace pro MDC 13 – Onemocnění a poruchy ženského reprodukčního systému byly v přepočtu na tisíc žen daného věku nejčastější mezi 35 a 54 lety. Na sto žen ve věku 25 až 34 let připadalo za rok průměrně 6 hospitalizací z kategorie Těhotenství, porod a šestinedělí (MDC 14). Zhruba v tomto věku dosahuje maximálních hodnot také počet hospitalizací (absolutně i přepočteno na tisíc obyvatel) klasifikovaných v MDC 23 – Faktory ovlivňující zdravotní stav a jiný kontakt se zdravotními službami, kde největší podíl tvoří především doprovody pacienta zdravou osobou.

Průměrná délka hospitalizace se u většiny hlavních diagnostických kategorií také prodlužuje plynule s vyšším věkem. Pouze u dětí do jednoho roku bývají hospitalizace delší. Jen u několika MDC nebyla nejvyšší průměrná délka hospitalizace zaznamenána ani u pacientů v kojeneckém věku ani u osob nad 60 let. Výrazně delší byla průměrná délka hospitalizace u dětí do 4 let než u všech ostatních věkových skupin případů z kategorie MDC 00 – Pre MDC (transplantace, dlouhodobá plicní ventilace a další výjimečné případy). U případů MDC 19 – Duševní onemocnění a poruchy a MDC 20 – Užívání alkoholu/drog a jimi způsobené organické duševní poruchy byla průměrná délka hospitalizace nejdelší u osob ve středním věku.

Regionální rozložení počtu hospitalizací podle kraje zdravotnického zařízení do jisté míry odpovídá velikosti krajů a v přepočtu na tisíc obyvatel je zřetelný vliv koncentrace nemocnic a specializovaných zdravotnických zařízení do některých krajů. Zatímco v Hlavním městě Praze připadalo na tisíc obyvatel 242 případů hospitalizace (oproti roku 2009 nárůst o 22 případů) a v Jihomoravském kraji 216 případů (o jeden méně než v loňském roce), ve Středočeském kraji to bylo 148 případů (o dva více než v roce 2009). Obyvatelům Středočeského kraje je akutní lůžková péče nezřídka poskytována v Hlavním městě Praze. Podobný vztah je také mezi Pardubickým a Královéhradeckým krajem. Pro některé MDC kategorie byly ale největší počty hospitalizací na tisíc obyvatel evidovány v jiných krajích, než v Hl. m. Praze. Hospitalizací pro mnohočetné trauma (MDC 25) připadlo na tisíc obyvatel nejvíce v Jihočeském kraji a teprve po něm následoval, také s velmi nadprůměrným počtem, kraj Jihomoravský. V roce 2009 byl nejvyšší počet hospitalizací pro onemocnění a poruchy dýchacího ústrojí (MDC 04) na tisíc obyvatel evidován v Ústeckém kraji. V roce 2010 jej předstihnul kraj Moravskoslezský.

Téměř dvě třetiny všech chybně zařazených DRG (MDC 99) bylo v Královéhradeckém kraji, naopak v Pardubickém a Libereckém kraji to nebylo ani půl procenta. Relativně vysoký podíl chybně zařazených DRG byl také ve Středočeském a Olomouckém kraji.

Podobně i v průměrné délce hospitalizace podle hlavních diagnostických kategorií byly mezi regiony rozdíly. Nejvíce se odlišnosti projevovaly u kategorií, v nichž je třeba více specializovaná péče, která je v některých krajích dostupná jen omezeně (MDC 24 – Infekce HIV, MDC 20 – Užívání alkoholu/drog a jimi způsobené organické duševní poruchy, MDC 19 – Duševní onemocnění a poruchy a MDC 00 – Pre MDC). V některých kategoriích, jako jsou novorozenci, úrazy a otravy nebo duševní nemoci, také průměrná délka hospitalizace ukazuje na pravděpodobné nasměrování a překlady komplikovaných pacientů do specializovaných pracovišť

a center v sousedním kraji. Tento vztah je pravděpodobný mezi nemocnicemi ve Středočeském kraji a Hlavním městě Praze a v Pardubickém a Královéhradeckém kraji. Celkově činila průměrná délka hospitalizace 6 dní, nejdelší byla v Královéhradeckém kraji (6,9 dní), nejkratší v kraji Středočeském (5,3 dní).

Pro srovnávání krajů lze použít také case mix index (CMI), který znázorňuje průměrnou ekonomickou i klinickou náročnost léčby jednoho hospitalizačního případu ve srovnání s průměrem za celou republiku. Z vykázaných hodnot vyplývá, že v Hlavním městě Praze byl jeden průměrný hospitalizační případ o polovinu náročnější než průměrný hospitalizační případ v celorepublikovém měřítku (1,14 v ČR oproti 1,64 v Praze). V Moravskoslezském, Jihomoravském a Královéhradeckém kraji byl CMI v porovnání s CMI celé České republiky vyšší o desetinu. Naopak case mix index hospitalizačních případů ve Středočeském, Karlovarském kraji a Kraji Vysočina byl více než o čtvrtinu nižší. Úroveň case mix indexu v jednotlivých krajích podle MDC ovlivňují také specializovaná pracoviště. Jde například o vysokou hodnotu CMI případů hospitalizace pro onemocnění a poruchy oběhové soustavy (MDC 05) v Hl. m. Praze, kde sídlí Institut klinické a experimentální medicíny, který je zaměřen mimo jiné na léčbu kardiovaskulárních chorob. Jako pracoviště s celostátní působností fungují v Praze také dětské kardiocentrum a komplexní kardiovaskulární centrum pro dospělé pacienty ve Fakultní nemocnici v Motole.

Do jisté míry má na strukturu hospitalizačních případů dle MDC, průměrnou délku hospitalizace a složení případů z hlediska nákladovosti (znázorněné case mix indexem) vliv také typ zřizovatele nemocnice. V průměru bylo na lůžkách akutní péče každý den roku 2010 léčeno 33,5 tisíce pacientů. Necelá polovina (46 %) z tohoto průměrného denního stavu pacientů byla hospitalizována v nemocnicích, jejichž zřizovatelem byla jiná právnická osoba. Zhruba polovina z těchto nemocnic jsou ovšem obchodní společnosti se 100 % podílem krajského či obecního majetku, takže se nejedná pouze o soukromé nemocnice v užším slova smyslu. Více než čtvrtina (30 %) z průměrného denního stavu pacientů byla léčena v nemocnicích zřízených ministerstvem zdravotnictví. V nemocnicích zřízených krajem bylo hospitalizováno 15 % a v městských či obecních nemocnicích 7 % průměrného denního stavu pacientů. Jen nepatrně přes 2 % průměrného denního stavu pacientů bylo vykázáno v nemocnicích zřízených ostatními centrálními orgány (jde zejména o vojenské nemocnice a nemocnice ve věznicích) a v církevních nemocnicích nedosahoval tento podíl ani půl procenta.

V průměru nejnákladnější a částečně také nejzávažnější případy hospitalizací, dle hodnot vypočteného case mix indexu, byly léčeny v nemocnicích přímo řízených ministerstvem zdravotnictví, jimiž jsou především velké fakultní nemocnice a vysoce specializované ústavy. Nejvíce se to týká hospitalizací pro onemocnění a poruchy oběhového systému (MDC 05), mnohočetné trauma (MDC 25) a popáleniny (MDC 22). Relativně vysoký je v těchto zařízeních také CMI a průměrný denní stav hospitalizovaných v MDC 15 – Novorozenci. V nemocnicích zřízených ministerstvem zdravotnictví byl také nejvyšší průměrný denní stav pacientů hospitalizovaných pro MDC 00 – Pre MDC a MDC 17 – Myeloproliferativní onemocnění a špatně diferenciované novotvary.

V zařízeních, jejichž zřizovatelem byly ostatní centrální orgány, byl nejvyšší case mix index hospitalizací pro mnohočetné trauma (MDC 25) a pro Pre MDC (MDC 00). Celkový CMI zde byl druhý nejvyšší, ovšem souhrnný objem ošetrovacích dnů a průměrný denní stav pacientů byl v těchto nemocnicích poměrně nízký.

Průměrný CMI všech hospitalizačních případů v ČR celkem byl v roce 2010 roven 1,14, což je oproti roku 2009 nárůst o 13 desetin procenta. Nižší celkový case mix index než 0,60 mělo pouze 5 % zařízení, tedy 8 zařízení (o 2 % méně než v roce 2009), vyšší CMI než 1,50 mělo 18 zařízení (11 %), což je o 4 % více než v minulém roce. Case mix index vyšší než 1,20 byl evidován

především u velkých fakultních nemocnic, vysoce specializovaných ústavů a zařízení specializujících se na transplantace, chirurgii nebo kardiochirurgii. Jen necelá čtvrtina všech zařízení dosahovala celkového case mix indexu 1,00 či vyššího (graf 11).

Zhruba 91 % případů hospitalizace bylo ukončeno propuštěním pacienta domů a do ambulantního léčení. Téměř 2,4 % hospitalizací bohužel skončilo úmrtím pacienta. V ostatních případech byl pacient přeložen do jiného zdravotnického zařízení akutní lůžkové péče, do zařízení následné péče (např. LDN) nebo propuštěn do zařízení sociální péče. Podíl hospitalizací ukončených úmrtím hospitalizovaného pacienta je stejně jako v roce 2009 absolutně nejvyšší u hospitalizací pro MDC 00 – Pre MDC (35,8 tisíc zemřelých na 100 tisíc hospitalizací) a pro MDC 04 – Onemocnění a poruchy dýchacího ústrojí (9,6 tisíc zemřelých na 100 tisíc hospitalizací). U obou MDC došlo oproti loňskému roku k mírnému poklesu. Překlad do jiného zařízení, následnou péči nebo péči sociálního zařízení si stejně jako v loňském roce nejčastěji vyžádaly případy hospitalizace spadající do MDC 00 – Pre MDC a MDC 25 – Mnohočetné trauma, jedná se téměř o třetinu těchto případů. Oproti roku 2009 se také zvýšila překladovost u MDC 01 – Onemocnění a poruchy nervového systému, MDC 05 – Onemocnění a poruchy oběhového systému, MDC 19 – Duševní onemocnění a poruchy a MDC 21 – úrazy, otravy a toxické účinky léků.

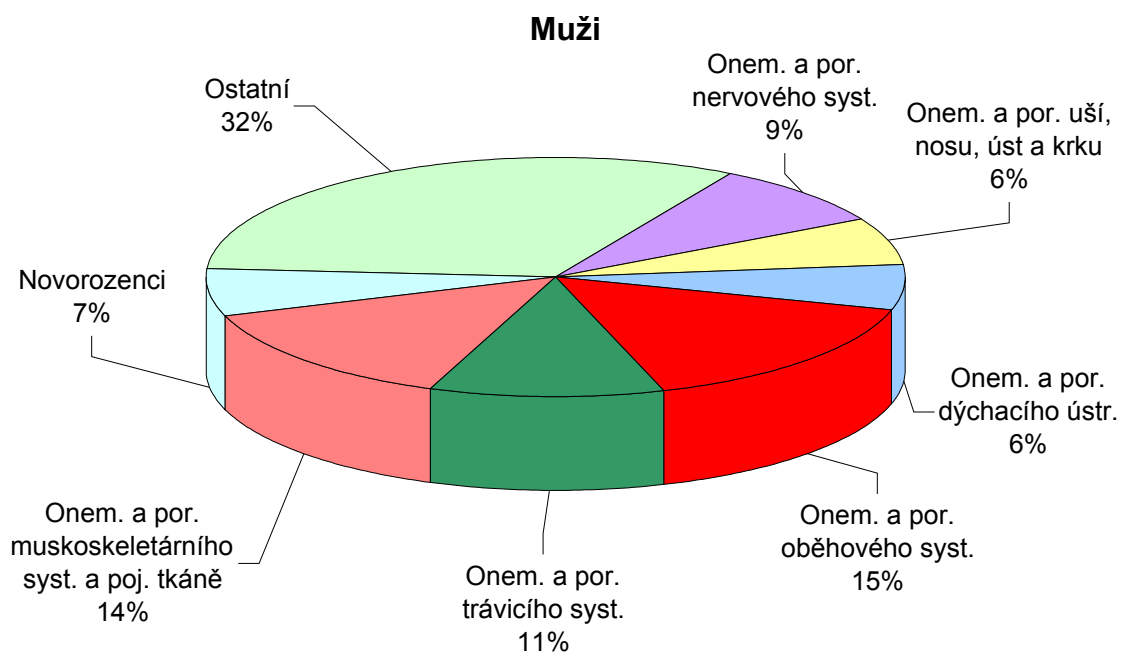
Bez komplikací nebo přidružené choroby proběhlo přes 60 % případů hospitalizace na akutních lůžkách. U 27 % případů byl průběh hospitalizace a také náklady na hospitalizaci ovlivněny komplikací či přidruženou nemocí (případy s CC). Komplikace či komorbidita změnila významně průběh nemocniční péče a náklady na ni v 11 % případů (případy s MCC). V klasifikaci DRG je také vyčleněno několik skupin, které se dle závažnosti už nedělí. Ty jsou nejvíce zastoupeny v MDC 00 – Pre MDC a v MDC 24 – Infekce HIV. Právě v těchto dvou MDC byl mezi případy v DRG bázích, které jsou podle závažnosti děleny, nejvyšší poměr případů s MCC, více než polovina. Vysoký podíl případů s CC byl v kategoriích MDC 25 – Mnohočetné trauma, MDC 16 – Onemocnění a poruchy krve, orgánů podílejících se na tvorbě krve a imunity, MDC 05 – Onemocnění a poruchy oběhového systému a MDC 10 – Endokrinní, nutriční a metabolická onemocnění a poruchy.

Seznam zkratk názvů krajů

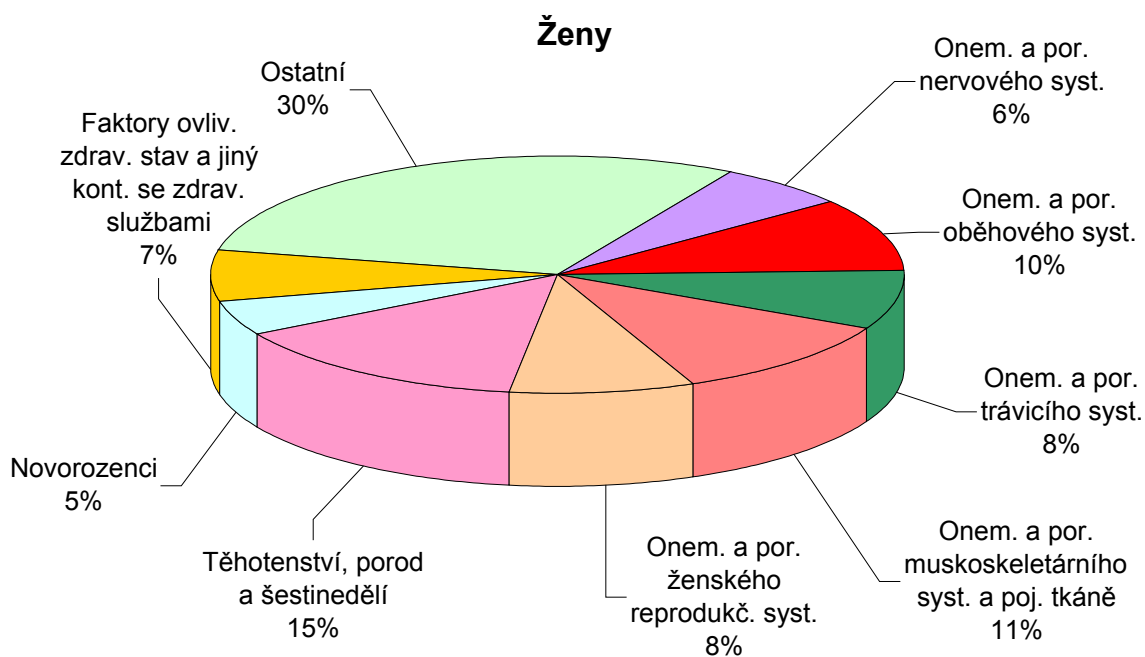
List of abbreviations of regions

PHA	Hl. m. Praha	HRA	Královéhradecký kraj
STC	Středočeský kraj	PAR	Pardubický kraj
JHC	Jihočeský kraj	VYS	Vysočina
PLZ	Plzeňský kraj	JHM	Jihomoravský kraj
KAR	Karlovarský kraj	OLO	Olomoucký kraj
UST	Ústecký kraj	ZLI	Zlínský kraj
LIB	Liberecký kraj	MSK	Moravskoslezský kraj

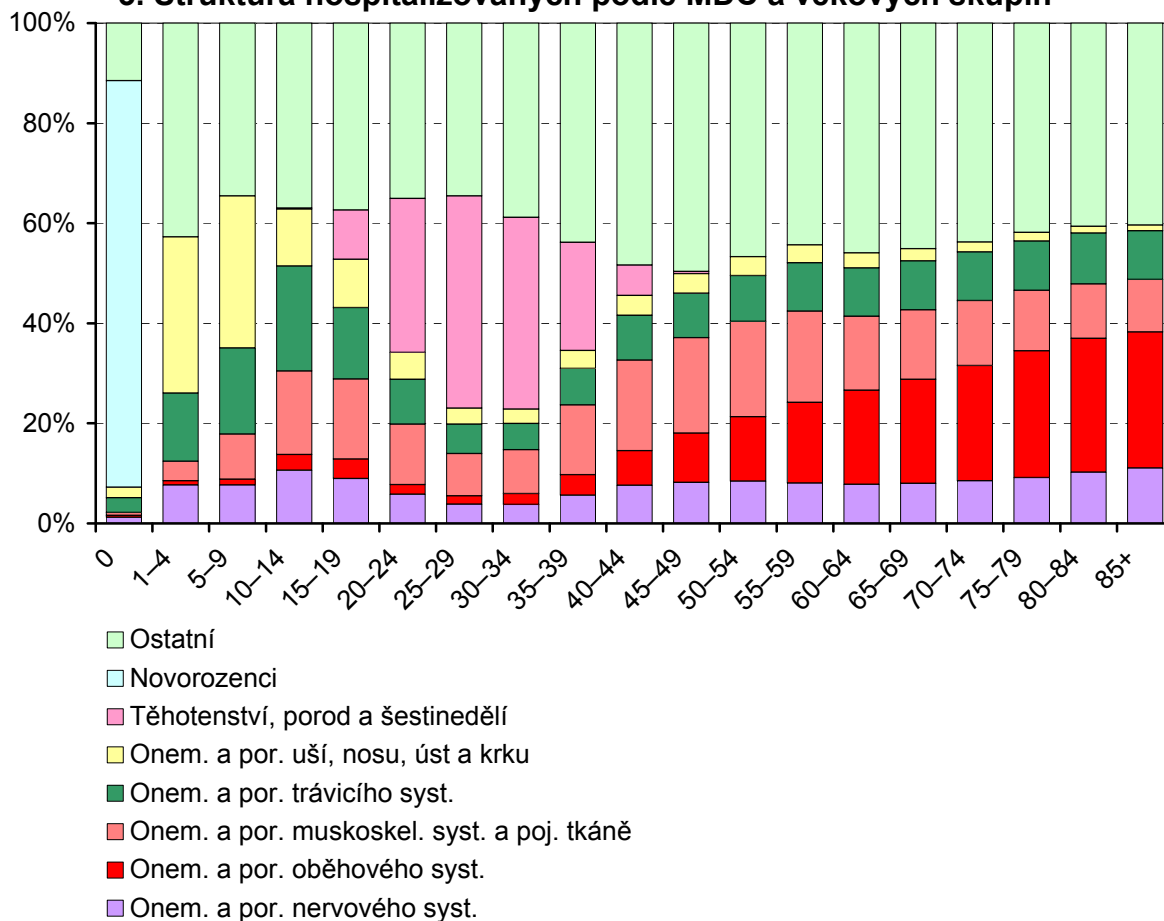
1. Struktura hospitalizovaných podle MDC



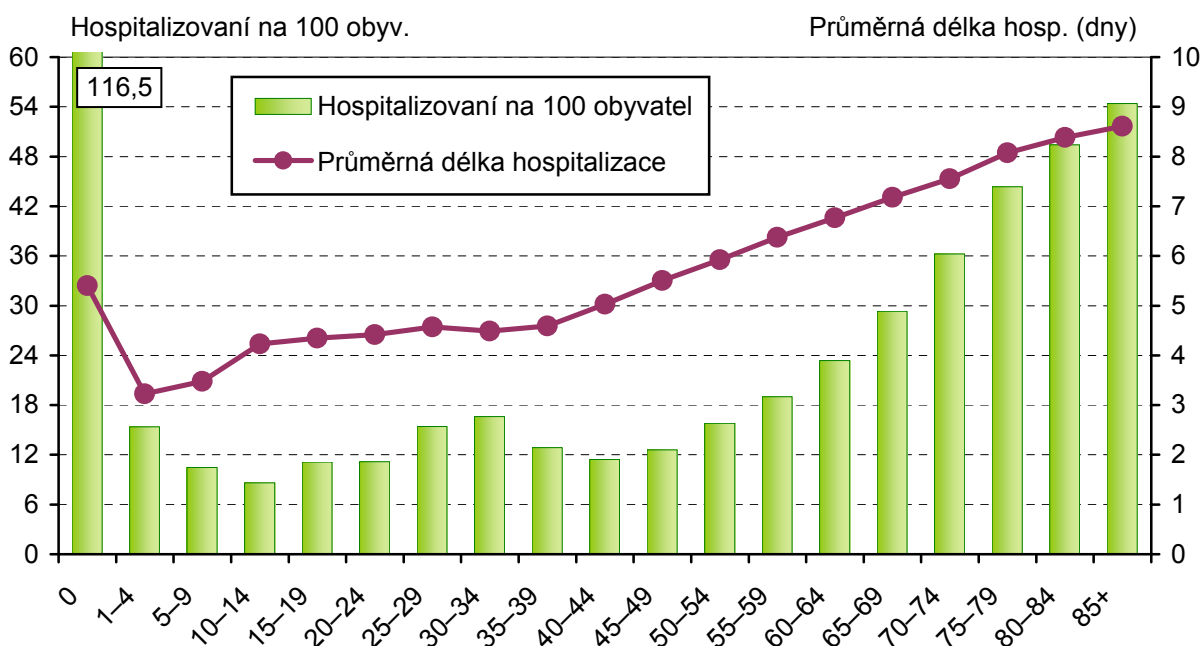
2. Struktura hospitalizovaných podle MDC



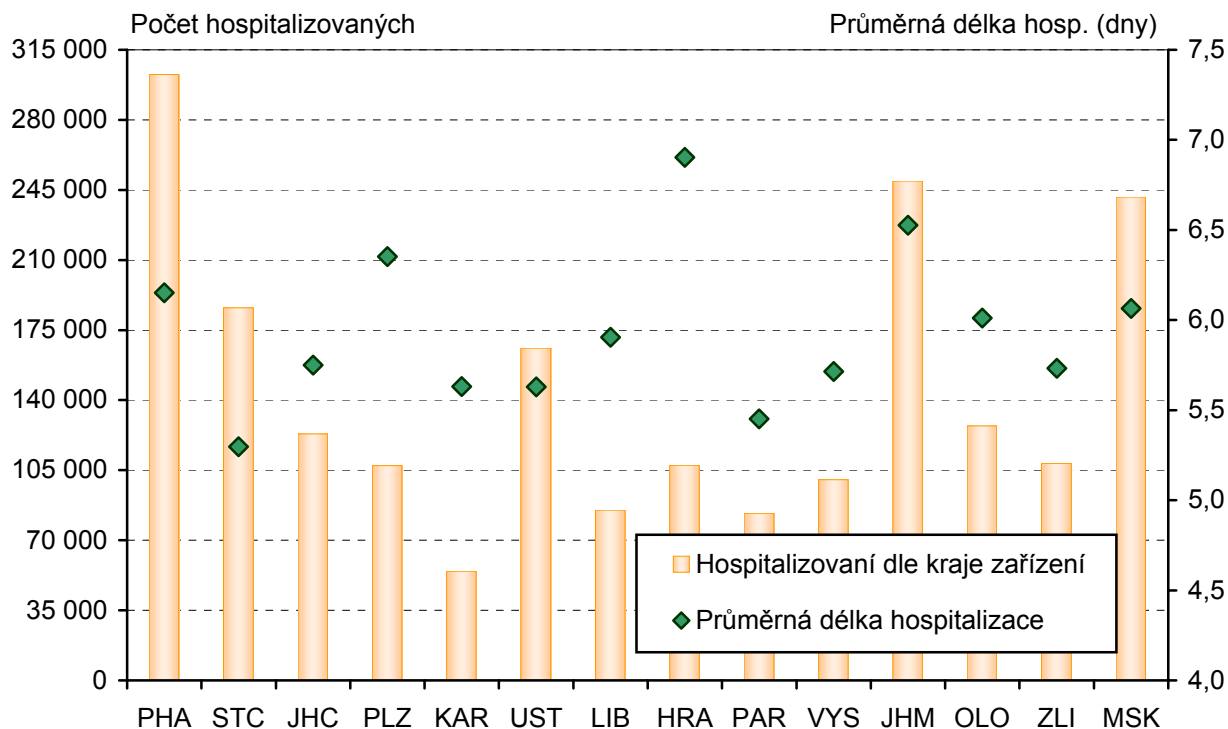
3. Struktura hospitalizovaných podle MDC a věkových skupin



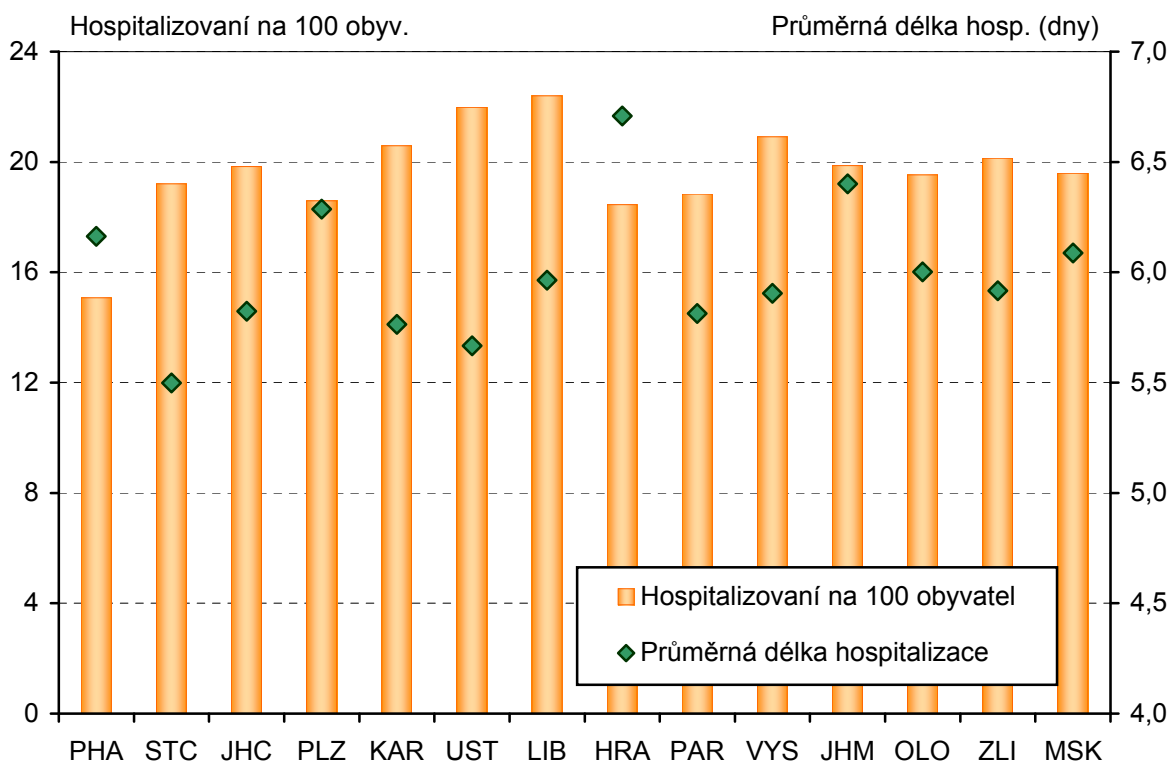
4. Hospitalizovaní na 100 obyvatel a průměrná délka hospitalizace podle věku



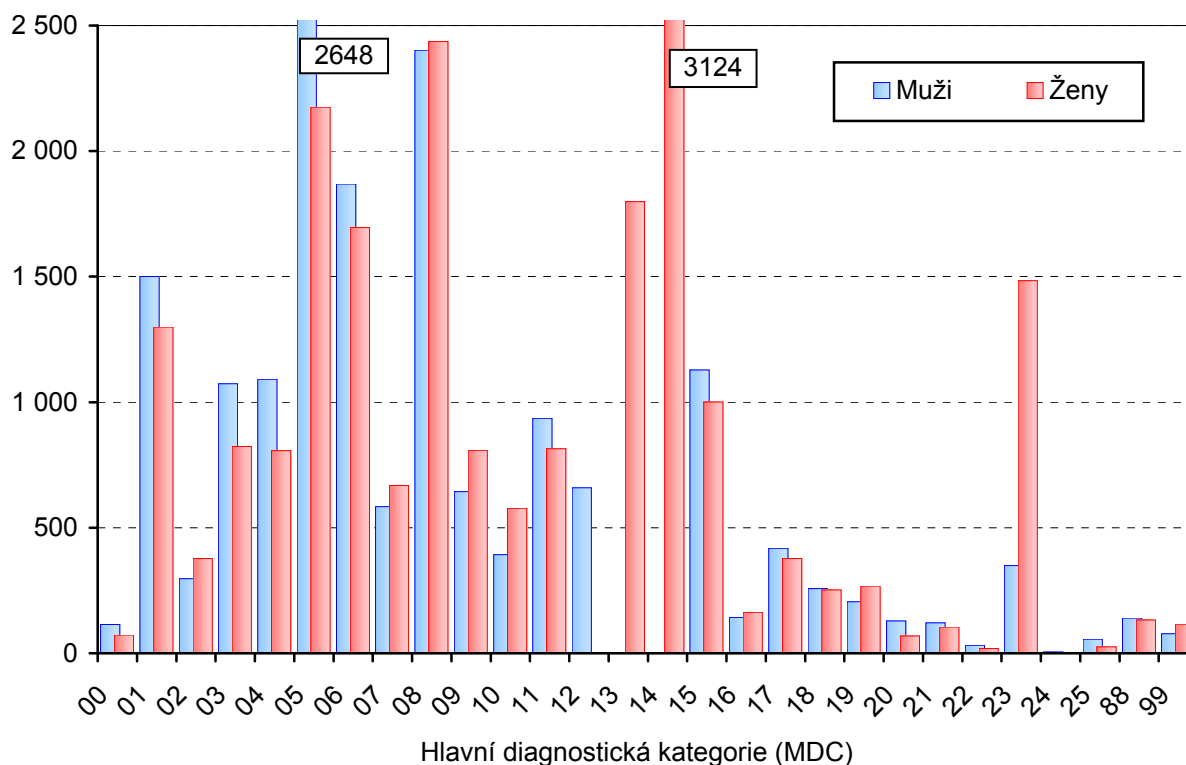
5. Hospitalizovaní a průměrná délka hospitalizace podle kraje zdravotnického zařízení



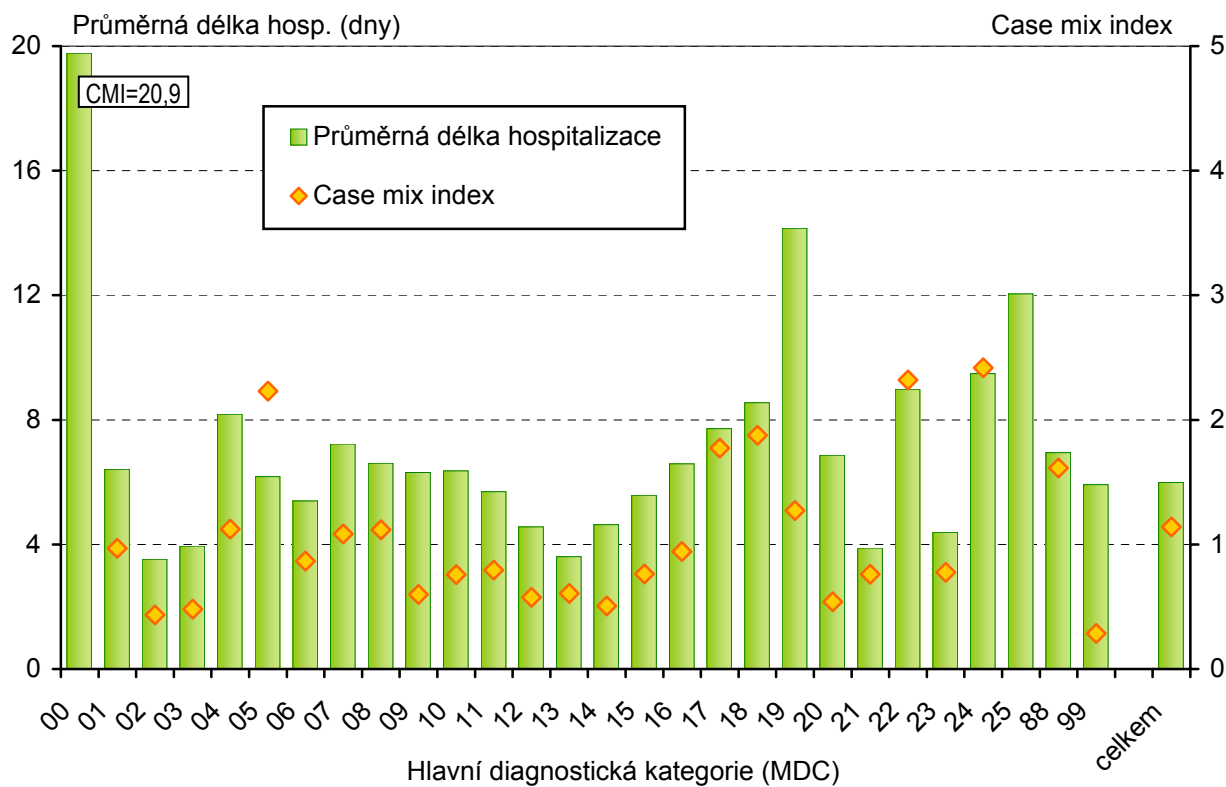
6. Hospitalizovaní na 100 obyvatel a průměrná délka hospitalizace podle bydliště pacienta



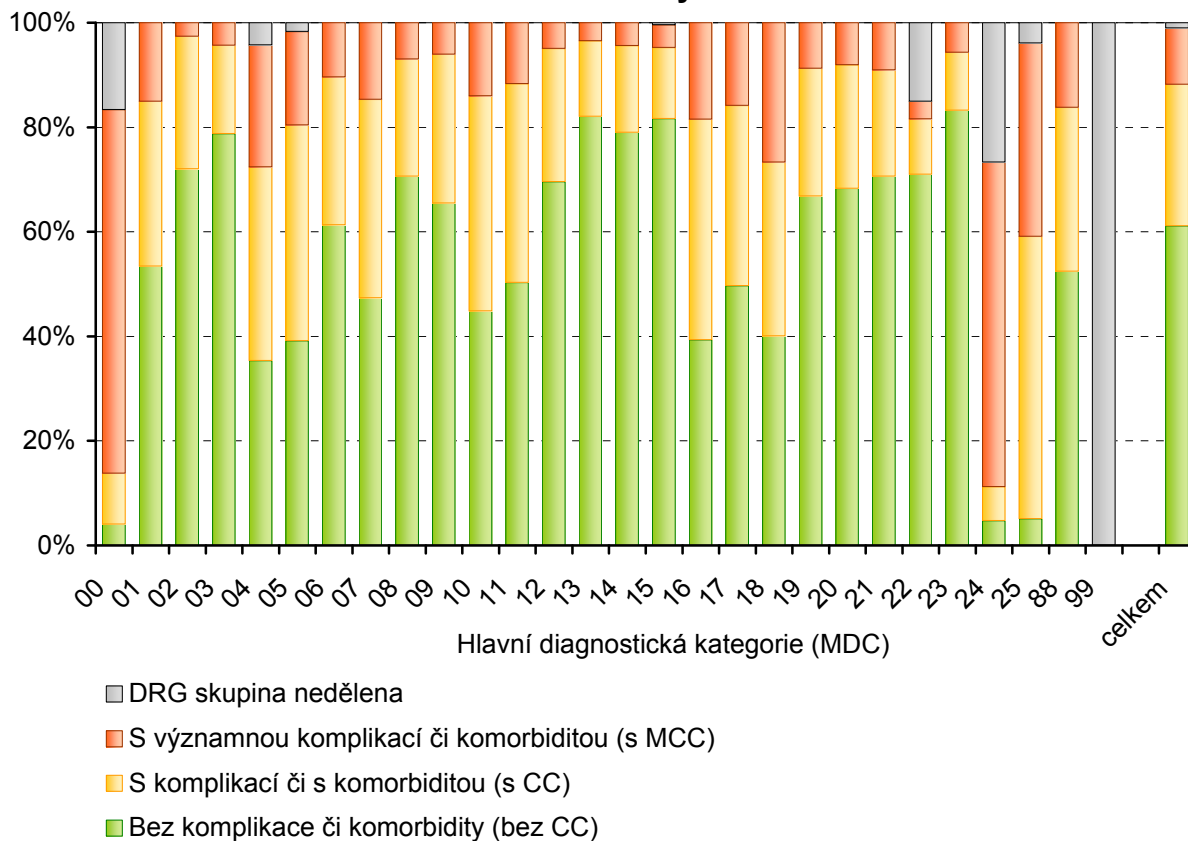
7. Hospitalizovaní na 100 000 obyvatel podle MDC a pohlaví



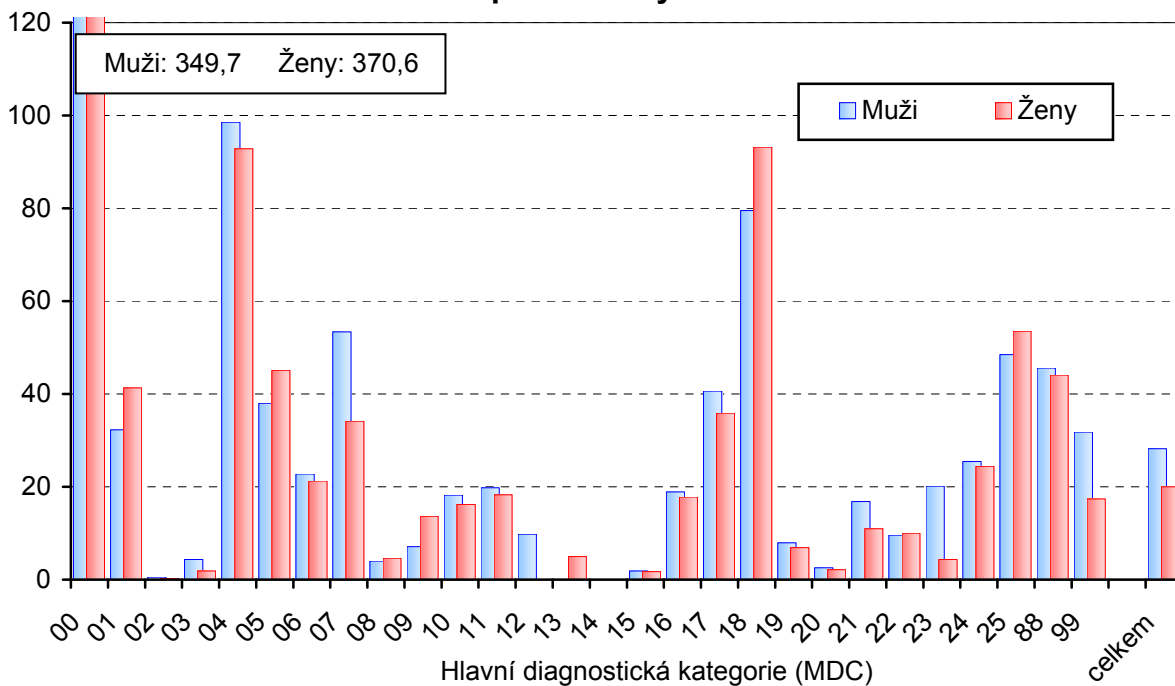
8. Case mix index hospitalizačních případů a průměrná délka hospitalizace podle MDC



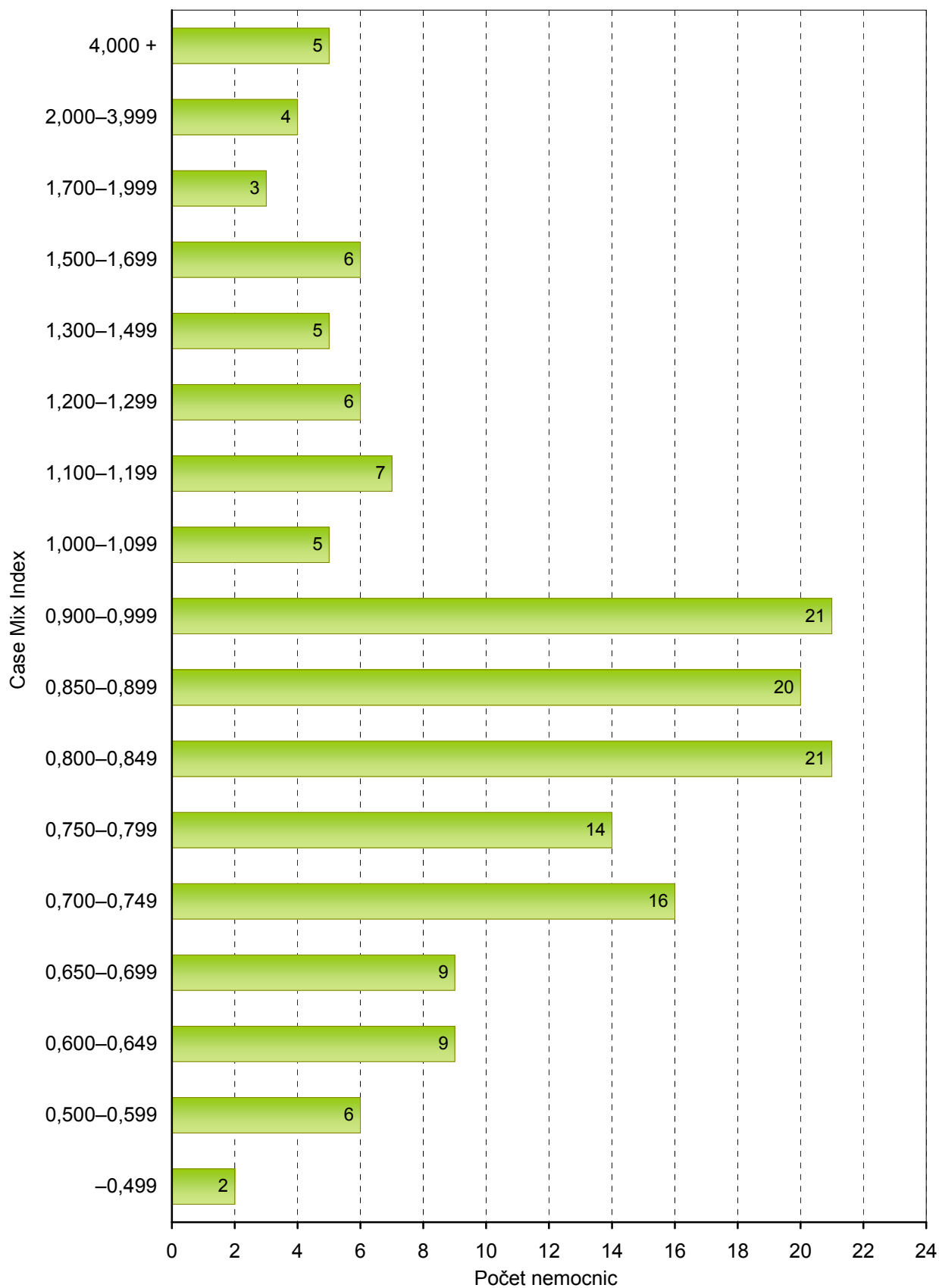
9. Struktura hospitalizovaných podle MDC a komplikací či komorbidity



10. Zemřelí hospitalizovaní podle MDC a pohlaví na 1 000 hospitalizovaných



11. Frekvence hodnot Case Mix Indexu jednotlivých zařízení



1. Hospitalizovaní podle hlavních diagnostických kategorií (MDC) a pohlaví

Diagnostická kategorie (MDC)	Počet hospitalizovaných		Průměrná délka hospitalizace	Průměrný věk
	absolutně	na 100 000 obyvatel		
Muži				
00 Pre-MDC	5 913	114,6	19,8	58,8
01 Onemocnění a poruchy nervového systému	77 427	1 500,3	6,2	50,5
02 Onemocnění a poruchy očí	15 361	297,6	3,8	54,4
03 Onemocnění a poruchy uší, nosu, úst a krku	55 419	1 073,8	3,9	26,7
04 Onemocnění a poruchy dýchacího ústrojí	56 332	1 091,5	8,1	53,2
05 Onemocnění a poruchy oběhového systému	136 650	2 647,9	6,1	64,4
06 Onemocnění a poruchy trávicího systému	96 435	1 868,6	5,4	47,4
07 Onemocnění a poruchy hepatobiliárního systému a slinivky břišní	30 129	583,8	7,6	57,2
08 Onemocnění a poruchy muskuloskeletálního systému a pojivové tkáně	123 977	2 402,3	5,9	46,2
09 Onemocnění a poruchy kůže, podkožní tkáně a prsou	33 201	643,3	6,2	43,8
10 Endokrinní, nutriční a metabolická onemocnění a poruchy	20 259	392,6	6,4	47,6
11 Onemocnění a poruchy ledvin a močových cest	48 314	936,2	5,7	59,0
12 Onemocnění a poruchy mužského reprodukčního systému	33 992	658,7	4,6	50,6
13 Onemocnění a poruchy ženského reprodukčního systému	x	x	x	x
14 Těhotenství, porod a šestinedělí	x	x	x	x
15 Novorozenci	58 240	1 128,5	5,6	0,0
16 Onemocnění a poruchy krve, orgánů podílejících se na tvorbě krve a imunity	7 367	142,7	6,3	51,0
17 Myeloproliferativní onemocnění a poruchy, špatně diferencované novotvary	21 607	418,7	7,7	58,2
18 Infekční a parazitická onemocnění, systémová či neurčená místa	13 313	258,0	8,7	40,4
19 Duševní onemocnění a poruchy	10 564	204,7	13,4	39,1
20 Užívání alkoholu/drog a jimi způsobené organické duševní poruchy	6 677	129,4	6,3	38,6
21 Úrazy, otravy a toxické účinky léků	6 238	120,9	4,1	35,6
22 Popáleniny	1 671	32,4	9,1	23,7
23 Faktory ovlivňující zdravotní stav a jiný kontakt se zdravotními službami	18 027	349,3	5,9	45,8
24 Infekce HIV	236	4,6	9,8	38,9
25 Mnohočetné trauma	2 867	55,6	12,2	43,2
88 Nezařaditelné do DRG	7 265	140,8	7,3	50,0
99 Chybné DRG	3 995	77,4	6,0	44,2
Celkem	891 476	17 274,0	6,2	47,1

1. Hospitalizovaní podle hlavních diagnostických kategorií (MDC) a pohlaví

Diagnostická kategorie (MDC)	Počet hospitalizovaných		Průměrná délka hospitalizace	Průměrný věk
	absolutně	na 100 000 obyvatel		
Ženy				
00 Pre-MDC	3 902	72,8	19,8	61,8
01 Onemocnění a poruchy nervového systému	69 618	1 299,7	6,7	55,9
02 Onemocnění a poruchy očí	20 199	377,1	3,3	62,0
03 Onemocnění a poruchy uší, nosu, úst a krku	44 107	823,4	4,0	29,4
04 Onemocnění a poruchy dýchacího ústrojí	43 204	806,6	8,3	57,1
05 Onemocnění a poruchy oběhového systému	116 515	2 175,2	6,3	68,6
06 Onemocnění a poruchy trávicího systému	90 833	1 695,8	5,4	48,1
07 Onemocnění a poruchy hepatobiliárního systému a slinivky břišní	35 760	667,6	6,9	57,8
08 Onemocnění a poruchy muskuloskeletálního systému a pojivové tkáně	130 489	2 436,1	7,2	56,8
09 Onemocnění a poruchy kůže, podkožní tkáně a prsou	43 300	808,4	6,4	51,0
10 Endokrinní, nutriční a metabolická onemocnění a poruchy	30 963	578,0	6,4	53,9
11 Onemocnění a poruchy ledvin a močových cest	43 647	814,8	5,7	54,0
12 Onemocnění a poruchy mužského reprodukčního systému	x	x	x	x
13 Onemocnění a poruchy ženského reprodukčního systému	96 370	1 799,1	3,6	47,7
14 Těhotenství, porod a šestinedělí	167 358	3 124,4	4,6	29,5
15 Novorozenci	53 584	1 000,4	5,5	0,0
16 Onemocnění a poruchy krve, orgánů podílejících se na tvorbě krve a imunity	8 753	163,4	6,8	59,0
17 Myeloproliferativní onemocnění a poruchy, špatně diferencované novotvary	20 202	377,2	7,7	60,5
18 Infekční a parazitická onemocnění, systémová či neurčená místa	13 525	252,5	8,4	43,2
19 Duševní onemocnění a poruchy	14 314	267,2	14,7	48,3
20 Užívání alkoholu/drog a jimi způsobené organické duševní poruchy	3 710	69,3	7,9	38,0
21 Úrazy, otravy a toxické účinky léků	5 573	104,0	3,6	36,9
22 Popáleniny	1 001	18,7	8,8	22,9
23 Faktory ovlivňující zdravotní stav a jiný kontakt se zdravotními službami	79 483	1 483,9	4,0	35,8
24 Infekce HIV	41	0,8	7,6	34,6
25 Mnohočetné trauma	1 382	25,8	11,7	53,4
88 Nezařaditelné do DRG	7 097	132,5	6,6	51,8
99 Chybné DRG	6 221	116,1	5,9	42,1
Celkem	1 151 151	21 490,9	5,8	46,6

1. Hospitalizovaní podle hlavních diagnostických kategorií (MDC) a pohlaví

Diagnostická kategorie (MDC)	Počet hospitalizovaných		Průměrná délka hospitalizace	Průměrný věk
	absolutně	na 100 000 obyvatel		
	Celkem			
00 Pre-MDC	9 815	93,3	19,8	60,0
01 Onemocnění a poruchy nervového systému	147 045	1 398,1	6,4	53,1
02 Onemocnění a poruchy očí	35 560	338,1	3,5	58,7
03 Onemocnění a poruchy uší, nosu, úst a krku	99 526	946,3	3,9	27,9
04 Onemocnění a poruchy dýchacího ústrojí	99 536	946,4	8,2	54,9
05 Onemocnění a poruchy oběhového systému	253 165	2 407,1	6,2	66,3
06 Onemocnění a poruchy trávicího systému	187 268	1 780,6	5,4	47,7
07 Onemocnění a poruchy hepatobiliárního systému a slinivky břišní	65 889	626,5	7,2	57,5
08 Onemocnění a poruchy muskuloskeletálního systému a pojivové tkáně	254 466	2 419,5	6,6	51,6
09 Onemocnění a poruchy kůže, podkožní tkáně a prsou	76 501	727,4	6,3	47,9
10 Endokrinní, nutriční a metabolická onemocnění a poruchy	51 222	487,0	6,4	51,4
11 Onemocnění a poruchy ledvin a močových cest	91 961	874,4	5,7	56,6
12 Onemocnění a poruchy mužského reprodukčního systému	33 992	323,2	4,6	50,6
13 Onemocnění a poruchy ženského reprodukčního systému	96 370	916,3	3,6	47,7
14 Těhotenství, porod a šestinedělí	167 358	1 591,3	4,6	29,5
15 Novorozenci	111 824	1 063,2	5,6	0,0
16 Onemocnění a poruchy krve, orgánů podílejících se na tvorbě krve a imunity	16 120	153,3	6,6	55,4
17 Myeloproliferativní onemocnění a poruchy, špatně diferencované novotvary	41 809	397,5	7,7	59,3
18 Infekční a parazitická onemocnění, systémová či neurčená místa	26 838	255,2	8,5	41,8
19 Duševní onemocnění a poruchy	24 878	236,5	14,2	44,4
20 Užívání alkoholu/drog a jimi způsobené organické duševní poruchy	10 387	98,8	6,9	38,4
21 Úrazy, otravy a toxické účinky léků	11 811	112,3	3,9	36,2
22 Popáleniny	2 672	25,4	9,0	23,4
23 Faktory ovlivňující zdravotní stav a jiný kontakt se zdravotními službami	97 510	927,1	4,4	37,6
24 Infekce HIV	277	2,6	9,5	38,3
25 Mnohočetné trauma	4 249	40,4	12,0	46,5
88 Nezařaditelné do DRG	14 362	136,6	6,9	50,9
99 Chybné DRG	10 216	97,1	5,9	42,9
Celkem	2 042 627	19 421,7	6,0	46,8

2.1 Hospitalizovaní podle hlavních diagnostických kategorií (MDC) a intervalu délky trvání hospitalizace - absolutně

Diagnostická kategorie (MDC)	1 den	2–7 dní
00 Pre-MDC	261	2 209
01 Onemocnění a poruchy nervového systému	27 661	76 274
02 Onemocnění a poruchy očí	6 168	26 362
03 Onemocnění a poruchy uší, nosu, úst a krku	22 053	66 888
04 Onemocnění a poruchy dýchacího ústrojí	8 267	49 166
05 Onemocnění a poruchy oběhového systému	47 233	136 166
06 Onemocnění a poruchy trávicího systému	22 408	127 742
07 Onemocnění a poruchy hepatobiliárního systému a slinivky břišní	5 198	38 857
08 Onemocnění a poruchy muskuloskeletálního systému a pojivové tkáně	25 283	145 672
09 Onemocnění a poruchy kůže, podkožní tkáně a prsou	11 600	43 653
10 Endokrinní, nutriční a metabolická onemocnění a poruchy	3 721	34 172
11 Onemocnění a poruchy ledvin a močových cest	9 963	60 910
12 Onemocnění a poruchy mužského reprodukčního systému	6 352	21 683
13 Onemocnění a poruchy ženského reprodukčního systému	34 660	51 012
14 Těhotenství, porod a šestinedělí	29 787	121 361
15 Novorozenci	1 956	98 774
16 Onemocnění a poruchy krve, orgánů podílejících se na tvorbě krve a imunity	1 907	9 259
17 Myeloproliferativní onemocnění a poruchy, špatně diferencované novotvary	4 849	25 813
18 Infekční a parazitická onemocnění, systémová či neurčená místa	2 223	14 099
19 Duševní onemocnění a poruchy	3 344	8 568
20 Užívání alkoholu/drog a jimi způsobené organické duševní poruchy	4 690	3 432
21 Úrazy, otravy a toxické účinky léků	5 653	4 800
22 Popáleniny	382	1 166
23 Faktory ovlivňující zdravotní stav a jiný kontakt se zdravotními službami	24 167	59 613
24 Infekce HIV	24	148
25 Mnohočetné trauma	356	1 642
88 Nezařaditelné do DRG	2 206	7 998
99 Chybné DRG	1 387	6 476
Celkem	313 759	1 243 915

2.1 Hospitalizovaní podle hlavních diagnostických kategorií (MDC) a intervalu délky trvání hospitalizace - absolutně

8–14 dní	15–21 dní	22–28 dní	29–92 dní	93–182 dní	183–365 dní	366+ dní	Celkem	(MDC)
2 632	1 728	1 058	1 806	105	11	5	9 815	00
29 679	8 653	2 742	1 959	53	15	9	147 045	01
2 500	327	70	132	-	-	1	35 560	02
9 077	934	286	287	-	1	-	99 526	03
30 002	7 800	2 452	1 777	52	13	7	99 536	04
49 492	12 484	4 155	3 568	57	9	1	253 165	05
27 197	6 320	1 959	1 613	23	6	-	187 268	06
15 323	4 120	1 443	943	4	1	-	65 889	07
61 918	15 574	3 537	2 445	26	7	4	254 466	08
14 214	4 533	1 511	969	18	3	-	76 501	09
10 317	1 861	632	507	12	-	-	51 222	10
15 816	3 356	1 099	812	4	1	-	91 961	11
4 876	801	174	106	-	-	-	33 992	12
9 293	944	270	187	2	2	-	96 370	13
12 529	1 967	702	999	13	-	-	167 358	14
6 889	1 713	880	1 530	78	3	1	111 824	15
3 626	892	250	183	2	-	1	16 120	16
5 182	2 359	1 109	2 486	10	-	1	41 809	17
6 484	2 313	900	793	25	1	-	26 838	18
4 113	2 849	2 060	3 909	35	-	-	24 878	19
1 086	480	241	381	77	-	-	10 387	20
780	286	115	165	11	1	-	11 811	21
608	291	130	90	5	-	-	2 672	22
7 814	4 000	1 227	678	10	1	-	97 510	23
57	23	12	12	1	-	-	277	24
1 140	556	244	296	10	5	-	4 249	25
2 584	850	353	354	16	-	1	14 362	88
1 716	379	135	120	1	1	1	10 216	99
336 944	88 393	29 746	29 107	650	81	32	2 042 627	

2.2 Hospitalizovaní podle hlavních diagnostických kategorií (MDC) a intervalu délky trvání hospitalizace - relativně (v %)

Diagnostická kategorie (MDC)	1 den	2–7 dní
00 Pre-MDC	2,66	22,51
01 Onemocnění a poruchy nervového systému	18,81	51,87
02 Onemocnění a poruchy očí	17,35	74,13
03 Onemocnění a poruchy uší, nosu, úst a krku	22,16	67,21
04 Onemocnění a poruchy dýchacího ústrojí	8,31	49,40
05 Onemocnění a poruchy oběhového systému	18,66	53,79
06 Onemocnění a poruchy trávicího systému	11,97	68,21
07 Onemocnění a poruchy hepatobiliárního systému a slinivky břišní	7,89	58,97
08 Onemocnění a poruchy muskuloskeletálního systému a pojivové tkáně	9,94	57,25
09 Onemocnění a poruchy kůže, podkožní tkáně a prsou	15,16	57,06
10 Endokrinní, nutriční a metabolická onemocnění a poruchy	7,26	66,71
11 Onemocnění a poruchy ledvin a močových cest	10,83	66,23
12 Onemocnění a poruchy mužského reprodukčního systému	18,69	63,79
13 Onemocnění a poruchy ženského reprodukčního systému	35,97	52,93
14 Těhotenství, porod a šestinedělí	17,80	72,52
15 Novorozenci	1,75	88,33
16 Onemocnění a poruchy krve, orgánů podílejících se na tvorbě krve a imunity	11,83	57,44
17 Myeloproliferativní onemocnění a poruchy, špatně diferenciované novotvary	11,60	61,74
18 Infekční a parazitická onemocnění, systémová či neurčená místa	8,28	52,53
19 Duševní onemocnění a poruchy	13,44	34,44
20 Užívání alkoholu/drog a jimi způsobené organické duševní poruchy	45,15	33,04
21 Úrazy, otravy a toxické účinky léků	47,86	40,64
22 Popáleniny	14,30	43,64
23 Faktory ovlivňující zdravotní stav a jiný kontakt se zdravotními službami	24,78	61,14
24 Infekce HIV	8,66	53,43
25 Mnohočetné trauma	8,38	38,64
88 Nezařaditelné do DRG	15,36	55,69
99 Chybné DRG	13,58	63,39
Celkem	15,36	60,90

2.2 Hospitalizovaní podle hlavních diagnostických kategorií (MDC) a intervalu délky trvání hospitalizace - relativně (v %)

8–14 dní	15–21 dní	22–28 dní	29–92 dní	93–182 dní	183–365 dní	366+ dní	Celkem	(MDC)
26,82	17,61	10,78	18,40	1,07	0,11	0,05	100,00	00
20,18	5,88	1,86	1,33	0,04	0,01	0,01	100,00	01
7,03	0,92	0,20	0,37	-	-	0,00	100,00	02
9,12	0,94	0,29	0,29	-	0,00	-	100,00	03
30,14	7,84	2,46	1,79	0,05	0,01	0,01	100,00	04
19,55	4,93	1,64	1,41	0,02	0,00	0,00	100,00	05
14,52	3,37	1,05	0,86	0,01	0,00	-	100,00	06
23,26	6,25	2,19	1,43	0,01	0,00	-	100,00	07
24,33	6,12	1,39	0,96	0,01	0,00	0,00	100,00	08
18,58	5,93	1,98	1,27	0,02	0,00	-	100,00	09
20,14	3,63	1,23	0,99	0,02	-	-	100,00	10
17,20	3,65	1,20	0,88	0,00	0,00	-	100,00	11
14,34	2,36	0,51	0,31	-	-	-	100,00	12
9,64	0,98	0,28	0,19	0,00	0,00	-	100,00	13
7,49	1,18	0,42	0,60	0,01	-	-	100,00	14
6,16	1,53	0,79	1,37	0,07	0,00	0,00	100,00	15
22,49	5,53	1,55	1,14	0,01	-	0,01	100,00	16
12,39	5,64	2,65	5,95	0,02	-	0,00	100,00	17
24,16	8,62	3,35	2,95	0,09	0,00	-	100,00	18
16,53	11,45	8,28	15,71	0,14	-	-	100,00	19
10,46	4,62	2,32	3,67	0,74	-	-	100,00	20
6,60	2,42	0,97	1,40	0,09	0,01	-	100,00	21
22,75	10,89	4,87	3,37	0,19	-	-	100,00	22
8,01	4,10	1,26	0,70	0,01	0,00	-	100,00	23
20,58	8,30	4,33	4,33	0,36	-	-	100,00	24
26,83	13,09	5,74	6,97	0,24	0,12	-	100,00	25
17,99	5,92	2,46	2,46	0,11	-	0,01	100,00	88
16,80	3,71	1,32	1,17	0,01	0,01	0,01	100,00	99
16,50	4,33	1,46	1,42	0,03	0,00	0,00	100,00	

3.1 Hospitalizovaní podle hlavních diagnostických kategorií (MDC) a věkových skupin

Diagnostická kategorie (MDC)	0	1–4	5–9	10–14	15–19	20–24	25–29	30–34
00 Pre-MDC	112	122	70	61	103	187	156	213
01 Onemocnění a poruchy nervového systému	1 639	5 360	3 828	4 175	5 968	4 548	4 474	5 751
02 Onemocnění a poruchy očí	396	1 322	1 309	598	640	523	523	695
03 Onemocnění a poruchy uší, nosu, úst a krku	2 852	21 752	15 214	4 487	6 447	4 180	3 667	4 318
04 Onemocnění a poruchy dýchacího ústrojí	5 178	7 336	2 517	1 694	1 926	1 158	1 124	1 616
05 Onemocnění a poruchy oběhového systému	540	581	575	1 229	2 594	1 458	1 880	3 293
06 Onemocnění a poruchy trávicího systému	4 101	9 545	8 579	8 250	9 502	6 984	6 846	7 988
07 Onemocnění a poruchy hepatobiliárního systému a slinivky břišní	167	268	297	378	780	1 154	1 842	2 996
08 Onemocnění a poruchy muskuloskeletálního systému a pojivové tkáně	792	2 700	4 533	6 573	10 703	9 440	9 850	13 264
09 Onemocnění a poruchy kůže, podkožní tkáně a prsou	1 572	3 345	2 415	2 615	3 860	3 588	3 212	3 574
10 Endokrinní, nutriční a metabolická onemocnění a poruchy	1 408	3 301	1 749	1 642	1 643	1 044	1 233	1 643
11 Onemocnění a poruchy ledvin a močových cest	1 704	2 085	1 188	850	2 654	2 260	2 328	2 875
12 Onemocnění a poruchy mužského reprodukčního systému	149	2 371	1 826	1 170	1 292	993	900	906
13 Onemocnění a poruchy ženského reprodukčního systému	26	117	82	307	1 909	3 536	6 175	8 799
14 Těhotenství, porod a šestinedělí	-	-	-	67	6 581	23 930	49 274	58 147
15 Novorozenci	111 822	1	-	-	-	-	1	-
16 Onemocnění a poruchy krve, orgánů podílejících se na tvorbě krve a imunity	468	700	646	420	632	316	299	405
17 Myeloproliferativní onemocnění a poruchy, špatně diferencované novotvary	50	566	435	275	426	536	596	973
18 Infekční a parazitická onemocnění, systémová či neurčená místa	1 464	2 924	1 656	1 169	1 937	996	848	954
19 Duševní onemocnění a poruchy	296	883	1 161	1 138	1 602	1 304	1 509	1 731
20 Užívání alkoholu/drog a jimi způsobené organické duševní poruchy	6	14	9	354	1 303	937	945	1 069
21 Úrazy, otravy a toxické účinky léků	250	1 275	453	683	1 109	689	662	739
22 Popáleniny	193	938	147	80	90	125	121	142
23 Faktory ovlivňující zdravotní stav a jiný kontakt se zdravotními službami	1 479	1 265	718	592	1 902	6 555	15 901	27 259
24 Infekce HIV	-	-	-	1	3	11	30	75
25 Mnohočetné trauma	7	26	55	83	277	391	301	332
88 Nezařaditelné do DRG	109	535	294	236	440	447	627	871
99 Chybné DRG	787	442	239	203	412	558	771	966
Celkem	137 567	69 774	49 995	39 330	66 735	77 848	116 095	151 594

3.1 Hospitalizovaní podle hlavních diagnostických kategorií (MDC) a věkových skupin

35–39	40–44	45–49	50–54	55–59	60–64	65–69	70–74	75–79	80–84	85+	Celkem	(MDC)
272	341	458	706	1 102	1 320	1 378	1 040	1 046	697	431	9 815	00
6 257	6 095	7 078	9 181	11 604	13 308	12 727	11 554	12 870	11 602	9 026	147 045	01
817	802	1 142	1 642	2 445	3 721	4 307	4 275	4 742	3 734	1 927	35 560	02
4 039	3 169	3 365	4 072	5 215	5 186	3 865	2 699	2 434	1 586	979	99 526	03
1 882	1 943	2 726	4 345	7 453	10 905	10 390	9 527	10 494	9 457	7 865	99 536	04
4 610	5 569	8 557	13 929	23 264	32 224	33 313	31 365	35 568	30 368	22 248	253 165	05
8 077	7 207	7 730	9 946	13 886	16 442	15 680	13 245	13 804	11 499	7 957	187 268	06
3 366	3 611	4 335	5 584	7 363	8 748	7 580	5 842	5 188	3 839	2 551	65 889	07
15 539	14 575	16 469	20 712	26 273	25 326	22 116	17 687	17 052	12 310	8 552	254 466	08
3 781	3 590	4 281	4 765	6 049	6 702	5 603	4 838	4 960	4 368	3 383	76 501	09
1 819	1 776	2 167	2 867	3 946	5 041	4 564	3 768	4 209	4 039	3 363	51 222	10
3 320	3 436	4 296	5 800	8 494	10 980	10 275	8 819	8 765	7 010	4 822	91 961	11
791	675	769	1 333	2 812	4 472	4 776	3 763	2 920	1 481	593	33 992	12
9 842	11 000	12 422	11 129	8 051	7 725	6 113	3 997	3 084	1 470	586	96 370	13
24 111	4 886	347	15	-	-	-	-	-	-	-	167 358	14
-	-	-	-	-	-	-	-	-	-	-	111 824	15
425	414	582	613	944	1 302	1 385	1 555	1 869	1 668	1 477	16 120	16
1 022	1 339	1 895	3 387	5 215	7 384	6 769	4 704	3 563	1 781	893	41 809	17
878	697	768	1 015	1 354	1 792	1 745	1 639	1 932	1 669	1 401	26 838	18
1 615	1 447	1 607	1 585	1 619	1 263	1 000	946	1 263	1 466	1 443	24 878	19
988	921	900	941	811	556	305	153	101	44	30	10 387	20
746	675	674	684	744	691	540	369	356	277	195	11 811	21
110	101	107	94	114	87	67	40	42	45	29	2 672	22
15 212	4 690	2 280	2 331	3 167	3 566	3 117	2 576	2 478	1 518	904	97 510	23
54	29	30	20	13	9	2	-	-	-	-	277	24
350	276	253	313	310	259	245	189	204	202	176	4 249	25
883	733	903	1 057	1 256	1 402	1 275	1 046	969	762	517	14 362	88
643	376	395	488	619	681	616	515	609	510	386	10 216	99
111 449	80 373	86 536	108 554	144 123	171 092	159 753	136 151	140 522	113 402	81 734	2 042 627	

3.2 Průměrná délka hospitalizace ve dnech podle hlavních diagnostických kategorií (MDC) a věku

Diagnostická kategorie (MDC)	0	1–4	5–9	10–14	15–19	20–24	25–29	30–34
00 Pre-MDC	29,3	27,6	20,1	24,2	25,0	22,7	20,1	20,9
01 Onemocnění a poruchy nervového systému	5,2	3,7	4,1	4,3	4,0	3,7	4,1	4,4
02 Onemocnění a poruchy očí	3,2	2,9	6,3	4,9	4,2	4,2	3,8	3,9
03 Onemocnění a poruchy uší, nosu, úst a krku	3,5	2,1	2,3	3,5	4,5	4,4	4,4	4,4
04 Onemocnění a poruchy dýchacího ústrojí	5,7	4,6	4,8	5,3	5,6	6,6	6,5	6,8
05 Onemocnění a poruchy oběhového systému	6,6	4,5	3,6	3,4	3,4	3,8	3,9	3,8
06 Onemocnění a poruchy trávicího systému	3,6	2,9	3,1	3,7	3,9	3,8	4,0	4,2
07 Onemocnění a poruchy hepatobiliárního systému a slinivky břišní	5,3	8,7	9,2	8,0	6,8	5,6	5,7	5,6
08 Onemocnění a poruchy muskuloskeletálního systému a pojivové tkáně	6,1	4,0	3,5	3,9	3,9	3,8	4,1	4,3
09 Onemocnění a poruchy kůže, podkožní tkáně a prsou	2,9	2,6	3,1	3,5	4,0	4,1	4,2	4,6
10 Endokrinní, nutriční a metabolická onemocnění a poruchy	4,3	3,5	3,4	4,2	4,2	4,3	4,7	5,0
11 Onemocnění a poruchy ledvin a močových cest	5,1	4,8	4,8	4,8	4,7	4,2	4,1	4,0
12 Onemocnění a poruchy mužského reprodukčního systému	2,8	2,7	2,4	2,6	2,9	3,1	3,4	3,4
13 Onemocnění a poruchy ženského reprodukčního systému	4,1	2,4	3,1	3,9	3,2	2,8	2,8	2,9
14 Těhotenství, porod a šestinedělí	-	-	-	4,4	3,9	4,4	4,8	4,8
15 Novorozenci	5,6	25,0	-	-	-	-	7,0	-
16 Onemocnění a poruchy krve, orgánů podílejících se na tvorbě krve a imunity	3,8	4,5	4,5	4,7	4,8	5,4	5,5	5,3
17 Myeloproliferativní onemocnění a poruchy, špatně diferencované novotvary	11,0	6,0	4,7	5,9	5,4	5,5	5,4	6,0
18 Infekční a parazitická onemocnění, systémová či neurčená místa	4,2	4,1	5,3	5,7	6,7	6,8	7,0	6,8
19 Duševní onemocnění a poruchy	3,5	4,3	9,0	12,1	10,5	16,1	17,6	16,3
20 Užívání alkoholu/drog a jimi způsobené organické duševní poruchy	1,3	2,4	2,3	2,3	3,7	5,6	7,2	8,1
21 Úrazy, otravy a toxické účinky léků	1,9	1,9	2,1	2,3	2,3	2,6	3,2	3,3
22 Popáleniny	6,6	7,0	7,7	7,5	7,6	7,5	8,3	7,9
23 Faktory ovlivňující zdravotní stav a jiný kontakt se zdravotními službami	4,6	1,9	2,5	2,8	3,6	3,5	3,3	3,1
24 Infekce HIV	-	-	-	4,0	6,7	5,1	13,4	11,6
25 Mnohočetné trauma	12,4	11,5	8,6	8,9	13,1	11,7	10,5	12,1
88 Nezařaditelné do DRG	8,5	4,2	4,0	4,6	4,8	4,5	4,5	4,5
99 Chybné DRG	4,5	3,2	3,3	3,6	4,4	4,2	5,2	5,2
Celkem	5,4	3,2	3,5	4,2	4,3	4,4	4,6	4,5

3.2 Průměrná délka hospitalizace ve dnech podle hlavních diagnostických kategorií (MDC) a věku

35–39	40–44	45–49	50–54	55–59	60–64	65–69	70–74	75–79	80–84	85+	Celkem	(MDC)
19,2	23,7	20,5	20,7	19,1	20,6	18,9	19,1	19,4	16,5	15,6	19,8	00
4,9	4,9	5,5	5,9	6,5	7,2	7,7	8,0	8,3	8,6	8,4	6,4	01
3,8	3,9	3,9	3,6	3,4	3,4	3,2	3,1	3,3	3,3	3,5	3,5	02
4,6	4,7	5,0	5,6	5,7	5,8	5,9	6,1	6,5	6,1	6,5	3,9	03
6,8	7,3	8,0	8,2	8,4	8,8	9,0	9,2	9,7	9,6	9,7	8,2	04
3,9	4,2	4,4	4,7	5,3	5,7	6,1	6,5	7,0	7,6	8,0	6,2	05
4,2	4,7	5,0	5,3	5,7	6,2	6,4	6,9	7,4	7,7	7,9	5,4	06
5,7	6,2	6,2	6,7	6,9	7,4	7,5	8,1	8,4	9,1	9,4	7,2	07
4,6	5,0	5,3	5,8	6,5	7,4	8,4	9,3	10,1	10,4	10,4	6,6	08
5,1	5,5	5,9	6,8	7,3	7,7	8,1	8,6	8,9	8,9	9,0	6,3	09
5,2	5,6	6,1	6,5	6,6	6,9	7,4	7,6	8,1	8,3	8,4	6,4	10
4,2	4,2	4,5	4,8	5,1	5,5	5,9	6,4	7,1	7,7	8,3	5,7	11
3,8	3,5	4,0	4,4	4,7	5,0	5,4	5,6	6,1	6,4	6,5	4,6	12
3,1	3,5	3,7	3,4	3,6	4,0	4,4	4,7	5,3	6,0	6,2	3,6	13
4,5	3,4	2,9	4,4	-	-	-	-	-	-	-	4,6	14
-	-	-	-	-	-	-	-	-	-	-	5,6	15
5,1	6,0	6,0	6,0	6,4	6,6	7,2	7,3	8,0	8,1	7,7	6,6	16
6,5	7,3	7,1	7,5	7,9	7,3	7,7	8,0	9,5	10,2	10,5	7,7	17
7,8	7,8	9,4	10,6	11,2	11,6	12,1	11,8	11,7	11,8	10,5	8,5	18
15,7	17,5	17,4	18,7	17,3	16,2	15,9	13,8	11,5	11,0	9,8	14,2	19
8,4	7,8	8,4	8,1	7,6	7,6	6,4	6,3	5,0	4,0	4,9	6,9	20
3,8	4,0	4,5	4,6	5,0	5,8	6,4	5,9	8,3	7,6	6,8	3,9	21
9,1	10,4	13,3	13,2	11,6	12,9	17,2	14,9	15,5	16,5	13,4	9,0	22
3,2	3,8	5,5	7,2	7,8	7,7	9,1	9,3	9,5	10,3	9,0	4,4	23
7,6	8,1	8,5	8,3	8,2	10,8	4,5	-	-	-	-	9,5	24
11,8	12,8	12,6	13,0	12,0	12,9	14,3	11,5	11,4	12,2	9,8	12,0	25
4,7	5,2	5,4	6,0	7,0	7,6	8,5	9,2	10,5	10,6	11,5	6,9	88
5,0	4,9	5,4	5,2	5,8	6,6	7,6	7,7	9,2	9,2	10,6	5,9	99
4,6	5,0	5,5	5,9	6,4	6,8	7,2	7,6	8,1	8,4	8,6	6,0	

3.3 Case mix index podle hlavních diagnostických kategorií (MDC) a věku

Diagnostická kategorie (MDC)	0	1–4	5–9	10–14	15–19	20–24	25–29	30–34
00 Pre-MDC	19,59	18,21	26,04	19,19	22,14	18,44	20,01	18,77
01 Onemocnění a poruchy nervového systému	0,93	0,63	0,65	0,61	0,60	0,64	0,73	0,79
02 Onemocnění a poruchy očí	0,39	0,35	0,33	0,34	0,40	0,44	0,46	0,47
03 Onemocnění a poruchy uší, nosu, úst a krku	0,38	0,37	0,37	0,41	0,45	0,49	0,51	0,51
04 Onemocnění a poruchy dýchacího ústrojí	0,76	0,82	0,89	0,94	1,04	1,21	1,10	1,12
05 Onemocnění a poruchy oběhového systému	2,90	2,18	1,54	1,18	1,11	1,97	1,82	1,57
06 Onemocnění a poruchy trávicího systému	0,50	0,41	0,47	0,52	0,59	0,66	0,69	0,73
07 Onemocnění a poruchy hepatobiliárního systému a slinivky břišní	0,82	0,89	0,82	0,85	0,89	0,92	0,96	0,99
08 Onemocnění a poruchy muskuloskeletálního systému a pojivové tkáně	0,73	0,59	0,52	0,75	0,69	0,63	0,64	0,67
09 Onemocnění a poruchy kůže, podkožní tkáně a prsou	0,35	0,37	0,39	0,39	0,45	0,48	0,49	0,53
10 Endokrinní, nutriční a metabolická onemocnění a poruchy	0,56	0,55	0,57	0,60	0,61	0,73	0,80	0,93
11 Onemocnění a poruchy ledvin a močových cest	0,57	0,59	0,57	0,56	0,53	0,57	0,63	0,66
12 Onemocnění a poruchy mužského reprodukčního systému	0,34	0,34	0,31	0,33	0,35	0,35	0,36	0,37
13 Onemocnění a poruchy ženského reprodukčního systému	0,43	0,34	0,35	0,48	0,52	0,50	0,52	0,55
14 Těhotenství, porod a šestinedělí	-	-	-	0,32	0,42	0,48	0,52	0,53
15 Novorozenci	0,76	0,36	-	-	-	-	0,27	-
16 Onemocnění a poruchy krve, orgánů podílejících se na tvorbě krve a imunity	0,83	0,85	0,87	0,87	0,90	0,96	0,96	0,95
17 Myeloproliferativní onemocnění a poruchy, špatně diferencované novotvary	1,69	5,66	5,10	2,96	2,54	1,95	1,82	1,88
18 Infekční a parazitická onemocnění, systémová či neurčená místa	0,97	0,94	1,07	1,00	1,03	1,19	1,22	1,25
19 Duševní onemocnění a poruchy	1,00	1,10	1,13	1,22	1,27	1,39	1,43	1,39
20 Užívání alkoholu/drog a jimi způsobené organické duševní poruchy	0,53	0,75	0,64	0,47	0,53	0,58	0,61	0,58
21 Úrazy, otravy a toxické účinky léků	0,42	0,41	0,52	0,51	0,52	0,67	0,69	0,74
22 Popáleniny	2,89	2,53	1,61	1,87	1,38	1,90	1,68	1,64
23 Faktory ovlivňující zdravotní stav a jiný kontakt se zdravotními službami	1,04	0,92	1,01	0,99	0,69	0,45	0,39	0,39
24 Infekce HIV	-	-	-	0,39	3,08	2,15	2,68	2,08
25 Mnohočetné trauma	2,51	4,15	4,99	3,54	5,46	4,85	5,45	5,43
88 Nezařaditelné do DRG	1,30	1,09	1,01	1,04	1,08	1,08	1,06	1,21
99 Chybné DRG	0,29	0,28	0,28	0,28	0,29	0,29	0,29	0,29
Celkem	0,77	0,64	0,62	0,69	0,70	0,68	0,63	0,65

3.3 Case mix index podle hlavních diagnostických kategorií (MDC) a věku

35–39	40–44	45–49	50–54	55–59	60–64	65–69	70–74	75–79	80–84	85+	Celkem	(MDC)
22,35	21,23	20,87	22,04	20,73	21,08	21,66	20,83	21,16	20,67	19,03	20,95	00
0,84	0,87	0,92	0,99	1,08	1,14	1,19	1,16	1,11	1,06	1,04	0,97	01
0,48	0,46	0,47	0,47	0,47	0,48	0,46	0,44	0,42	0,40	0,39	0,43	02
0,50	0,55	0,59	0,64	0,67	0,67	0,63	0,61	0,56	0,53	0,53	0,48	03
1,11	1,15	1,16	1,22	1,21	1,23	1,20	1,18	1,15	1,17	1,20	1,12	04
1,66	2,02	2,22	2,45	2,61	2,68	2,66	2,52	2,14	1,73	1,34	2,23	05
0,74	0,82	0,87	0,92	1,00	1,07	1,12	1,13	1,09	1,06	1,02	0,87	06
1,03	1,08	1,07	1,09	1,12	1,13	1,16	1,15	1,11	1,02	0,99	1,08	07
0,73	0,78	0,85	0,98	1,15	1,36	1,55	1,66	1,66	1,53	1,60	1,12	08
0,56	0,59	0,62	0,63	0,66	0,70	0,71	0,72	0,72	0,71	0,67	0,60	09
0,94	0,94	0,93	0,88	0,85	0,84	0,80	0,76	0,72	0,69	0,64	0,76	10
0,74	0,77	0,80	0,84	0,86	0,88	0,89	0,86	0,84	0,79	0,75	0,79	11
0,38	0,38	0,43	0,56	0,65	0,71	0,76	0,72	0,68	0,64	0,62	0,57	12
0,57	0,61	0,62	0,58	0,61	0,67	0,70	0,71	0,74	0,74	0,67	0,61	13
0,51	0,41	0,33	0,45	-	-	-	-	-	-	-	0,51	14
-	-	-	-	-	-	-	-	-	-	-	0,76	15
0,94	0,92	0,94	1,00	0,97	0,99	0,99	0,97	0,95	0,93	0,93	0,94	16
1,71	1,81	1,76	1,67	1,64	1,56	1,61	1,60	1,77	1,75	1,83	1,77	17
1,56	1,82	2,06	2,26	2,46	2,55	2,61	2,78	2,75	2,91	2,92	1,87	18
1,35	1,38	1,36	1,38	1,33	1,31	1,27	1,18	1,12	1,07	1,07	1,27	19
0,52	0,50	0,50	0,51	0,51	0,53	0,54	0,53	0,65	0,65	0,75	0,54	20
0,76	0,76	0,96	0,89	0,97	1,05	1,12	1,08	1,21	1,10	1,04	0,76	21
1,98	2,06	2,45	2,28	2,68	2,73	2,88	3,26	3,11	2,08	3,12	2,32	22
0,44	0,64	1,16	1,70	1,77	1,98	2,06	2,05	1,86	2,03	2,24	0,78	23
2,58	2,75	2,17	2,84	2,90	1,94	1,83	-	-	-	-	2,42	24
5,70	6,23	5,46	5,75	5,74	5,08	6,17	6,47	5,23	5,49	4,55	5,47	25
1,24	1,16	1,32	1,38	1,49	1,72	1,87	2,01	2,39	2,57	3,09	1,61	88
0,29	0,28	0,28	0,28	0,28	0,28	0,28	0,28	0,28	0,28	0,28	0,29	99
0,77	0,97	1,12	1,29	1,45	1,57	1,66	1,64	1,56	1,40	1,28	1,14	

4.1 Hospitalizovaní podle hlavních diagnostických kategorií (MDC) a kraje zdravotnického zařízení

Diagnostická kategorie (MDC)	PHA	STC	JHC	PLZ
00 Pre-MDC	2 178	531	274	754
01 Onemocnění a poruchy nervového systému	23 010	13 454	8 622	7 676
02 Onemocnění a poruchy očí	7 085	3 397	1 802	2 259
03 Onemocnění a poruchy uší, nosu, úst a krku	15 134	8 723	5 392	4 936
04 Onemocnění a poruchy dýchacího ústrojí	12 619	10 450	6 255	5 552
05 Onemocnění a poruchy oběhového systému	40 280	22 763	16 055	14 154
06 Onemocnění a poruchy trávicího systému	24 482	19 354	10 845	10 484
07 Onemocnění a poruchy hepatobiliárního systému a slinivky břišní	9 640	6 762	3 922	3 772
08 Onemocnění a poruchy muskuloskeletálního systému a pojivové tkáně	37 033	20 990	14 729	11 673
09 Onemocnění a poruchy kůže, podkožní tkáně a prsou	9 794	6 328	5 063	4 448
10 Endokrinní, nutriční a metabolická onemocnění a poruchy	10 557	3 847	3 550	2 381
11 Onemocnění a poruchy ledvin a močových cest	14 262	8 470	5 928	4 448
12 Onemocnění a poruchy mužského reprodukčního systému	4 863	2 637	2 780	1 303
13 Onemocnění a poruchy ženského reprodukčního systému	15 376	9 905	5 123	5 020
14 Těhotenství, porod a šestinedělí	24 727	18 433	10 169	9 293
15 Novorozenci	14 297	12 282	7 057	6 465
16 Onemocnění a poruchy krve, orgánů podílejících se na tvorbě krve a imunity	2 352	1 547	974	877
17 Myeloproliferativní onemocnění a poruchy, špatně diferenciované novotvary	8 533	1 258	1 900	3 133
18 Infekční a parazitická onemocnění, systémová či neurčená místa	3 932	2 201	1 634	1 263
19 Duševní onemocnění a poruchy	5 428	967	1 585	1 964
20 Užívání alkoholu/drog a jimi způsobené organické duševní poruchy	1 765	777	500	571
21 Úrazy, otravy a toxické účinky léků	1 225	1 105	760	599
22 Popáleniny	658	127	136	134
23 Faktory ovlivňující zdravotní stav a jiný kontakt se zdravotními službami	10 294	7 764	6 608	3 189
24 Infekce HIV	204	2	6	7
25 Mnohočetné trauma	521	314	394	291
88 Nezařaditelné do DRG	2 104	1 005	755	560
99 Chybné DRG	409	702	356	89
Celkem	302 762	186 095	123 174	107 295

4.1 Hospitalizovaní podle hlavních diagnostických kategorií (MDC) a kraje zdravotnického zařízení

KAR	UST	LIB	HRA	PAR	VYS	JHM	OLO	ZLI	MSK	Celkem	(MDC)
107	597	299	924	345	220	1 471	526	252	1 337	9 815	00
3 194	11 581	5 476	7 733	6 150	6 680	18 273	9 166	8 047	17 983	147 045	01
903	3 202	322	1 117	1 220	2 084	4 728	2 011	1 934	3 496	35 560	02
3 042	7 322	3 160	5 521	4 927	4 613	13 108	6 364	5 554	11 730	99 526	03
2 709	8 676	3 656	4 590	3 607	5 135	11 524	6 030	5 675	13 058	99 536	04
6 416	18 360	10 750	11 865	10 738	11 716	28 927	13 635	13 689	33 817	253 165	05
5 539	14 454	7 421	9 056	8 007	9 929	25 359	11 190	11 166	19 982	187 268	06
1 909	5 237	2 757	3 098	2 892	3 083	7 457	3 835	3 375	8 150	65 889	07
5 586	20 874	12 189	12 169	9 927	14 541	33 257	18 506	12 815	30 177	254 466	08
1 967	6 335	3 240	3 692	3 061	4 240	11 561	5 102	3 309	8 361	76 501	09
1 146	3 020	1 518	2 202	1 775	1 948	5 467	3 558	2 389	7 864	51 222	10
2 760	7 504	3 613	4 706	3 434	4 177	11 614	5 101	4 737	11 207	91 961	11
918	3 012	1 588	2 192	1 500	1 816	3 691	2 010	1 522	4 160	33 992	12
3 063	7 769	4 947	4 386	3 442	4 414	11 225	5 590	5 887	10 223	96 370	13
4 834	14 265	7 834	7 381	6 914	7 533	18 724	9 812	8 679	18 760	167 358	14
3 079	8 518	5 583	5 814	3 713	5 295	13 443	7 046	6 378	12 854	111 824	15
327	1 283	703	670	726	561	1 893	1 211	790	2 206	16 120	16
741	3 168	1 163	3 258	1 263	1 692	7 772	3 384	1 312	3 232	41 809	17
640	1 754	1 566	1 170	1 225	1 648	2 903	1 249	2 342	3 311	26 838	18
834	2 867	960	1 756	931	336	2 734	1 165	476	2 875	24 878	19
198	1 341	713	400	530	193	822	670	544	1 363	10 387	20
316	877	628	655	493	592	1 516	578	900	1 567	11 811	21
61	142	70	149	103	80	438	93	73	408	2 672	22
3 804	12 045	4 230	5 083	5 636	7 035	8 082	7 514	5 631	10 595	97 510	23
-	8	1	5	-	1	21	1	-	21	277	24
117	282	106	277	158	142	668	228	213	538	4 249	25
294	1 120	572	734	634	568	2 509	1 008	600	1 899	14 362	88
33	364	35	6 839	89	62	297	589	150	202	10 216	99
54 537	165 977	85 100	107 442	83 440	100 334	249 484	127 172	108 439	241 376	2 042 627	

4.2 Průměrná délka hospitalizace ve dnech podle hlavních diagnostických kategorií (MDC) a kraje zdravotnického zařízení

Diagnostická kategorie (MDC)	PHA	STC	JHC	PLZ
00 Pre-MDC	18,3	21,3	18,0	22,7
01 Onemocnění a poruchy nervového systému	6,5	6,0	5,8	6,0
02 Onemocnění a poruchy očí	3,0	2,4	3,8	3,7
03 Onemocnění a poruchy uší, nosu, úst a krku	4,1	2,9	3,5	3,8
04 Onemocnění a poruchy dýchacího ústrojí	8,3	8,0	7,3	8,5
05 Onemocnění a poruchy oběhového systému	5,9	6,3	5,7	6,6
06 Onemocnění a poruchy trávicího systému	5,7	4,8	5,7	5,3
07 Onemocnění a poruchy hepatobiliárního systému a slinivky břišní	6,8	6,8	6,9	7,3
08 Onemocnění a poruchy muskuloskeletálního systému a pojivové tkáně	7,0	5,8	6,1	7,5
09 Onemocnění a poruchy kůže, podkožní tkáně a prsou	6,3	5,6	5,4	6,7
10 Endokrinní, nutriční a metabolická onemocnění a poruchy	6,5	6,4	5,8	6,8
11 Onemocnění a poruchy ledvin a močových cest	5,9	5,5	5,2	6,1
12 Onemocnění a poruchy mužského reprodukčního systému	4,9	4,8	3,6	4,4
13 Onemocnění a poruchy ženského reprodukčního systému	3,6	3,2	3,8	4,1
14 Těhotenství, porod a šestinedělí	4,6	4,3	5,1	4,6
15 Novorozenci	5,9	4,7	6,0	6,1
16 Onemocnění a poruchy krve, orgánů podílejících se na tvorbě krve a imunity	6,5	6,8	6,5	6,4
17 Myeloproliferativní onemocnění a poruchy, špatně diferenciované novotvary	5,4	5,6	10,0	6,1
18 Infekční a parazitická onemocnění, systémová či neurčená místa	8,2	7,8	9,4	8,8
19 Duševní onemocnění a poruchy	15,8	4,4	11,9	14,9
20 Užívání alkoholu/drog a jimi způsobené organické duševní poruchy	14,2	1,8	4,3	12,4
21 Úrazy, otravy a toxické účinky léků	4,6	3,0	3,8	4,8
22 Popáleniny	10,8	5,6	5,6	7,4
23 Faktory ovlivňující zdravotní stav a jiný kontakt se zdravotními službami	5,4	3,2	4,6	3,9
24 Infekce HIV	7,4	7,0	5,0	8,7
25 Mnohočetné trauma	12,2	11,1	12,1	12,9
88 Nezařaditelné do DRG	6,2	6,8	7,2	8,9
99 Chybné DRG	6,3	4,6	5,3	4,5
Celkem	6,2	5,3	5,7	6,4

4.2 Průměrná délka hospitalizace ve dnech podle hlavních diagnostických kategorií (MDC) a kraje zdravotnického zařízení

KAR	UST	LIB	HRA	PAR	VYS	JHM	OLO	ZLI	MSK	Celkem	(MDC)
18,2	17,7	20,7	25,0	15,7	14,0	19,9	16,7	16,1	21,2	19,8	00
5,8	5,7	7,2	6,7	6,3	5,8	6,7	6,7	6,2	7,2	6,4	01
4,1	3,1	3,5	3,9	4,2	4,3	4,4	3,7	4,8	2,8	3,5	02
3,9	3,5	3,9	4,2	4,1	4,1	4,4	4,4	3,8	4,1	3,9	03
8,6	7,3	8,6	8,3	7,6	8,1	9,0	8,2	7,6	8,7	8,2	04
5,0	6,5	5,7	7,1	4,9	6,1	7,0	6,7	6,6	5,7	6,2	05
5,1	5,1	5,3	5,8	4,8	5,4	5,7	5,4	5,5	5,4	5,4	06
6,7	7,4	6,6	7,7	6,8	7,1	7,7	7,4	8,1	7,6	7,2	07
5,6	5,9	6,4	8,5	5,9	5,8	7,1	6,3	5,8	7,1	6,6	08
5,7	5,7	6,3	6,8	5,8	7,0	7,3	6,3	6,9	5,8	6,3	09
5,5	6,3	7,2	8,2	6,0	6,7	6,8	5,7	6,7	5,6	6,4	10
5,8	4,9	5,5	6,0	5,3	5,9	6,3	6,0	5,6	5,4	5,7	11
4,7	3,9	4,5	4,3	4,5	4,9	4,9	5,1	4,9	4,5	4,6	12
3,9	3,4	3,3	4,0	3,7	3,6	3,9	3,8	3,2	3,5	3,6	13
4,9	4,7	4,3	4,9	5,3	5,0	4,5	4,6	5,1	4,1	4,6	14
5,3	6,2	5,0	6,7	4,5	5,2	5,7	5,2	5,4	5,6	5,6	15
6,0	6,4	6,8	6,9	5,7	6,5	6,8	6,6	6,2	7,0	6,6	16
13,1	6,2	9,7	9,6	9,4	10,4	8,0	8,5	6,2	9,6	7,7	17
9,0	8,5	6,9	8,0	8,5	8,0	10,1	8,8	7,3	9,7	8,5	18
13,5	12,9	18,8	17,9	14,6	4,1	16,9	18,0	4,2	11,2	14,2	19
4,0	4,8	6,4	6,1	5,7	2,2	5,2	9,1	2,3	4,6	6,9	20
3,7	4,0	4,5	3,8	2,7	3,5	4,3	3,7	3,1	4,0	3,9	21
6,3	6,4	4,5	7,9	7,7	6,2	10,7	4,2	5,9	11,8	9,0	22
5,1	4,3	4,5	5,7	2,9	4,0	5,3	3,2	4,6	4,6	4,4	23
-	17,9	4,0	5,6	-	3,0	21,9	4,0	-	17,6	9,5	24
9,4	10,1	13,1	15,7	10,1	10,2	12,4	11,2	8,9	13,7	12,0	25
7,5	6,3	7,5	8,7	7,7	7,4	6,1	7,8	8,0	6,7	6,9	88
8,8	5,1	3,5	5,9	3,7	4,7	5,9	7,7	12,0	4,9	5,9	99
5,6	5,6	5,9	6,9	5,5	5,7	6,5	6,0	5,7	6,1	6,0	

4.3 Case mix index podle hlavních diagnostických kategorií (MDC) a kraje zdravotnického zařízení

Diagnostická kategorie (MDC)	PHA	STC	JHC	PLZ
00 Pre-MDC	25,25	24,67	14,56	18,80
01 Onemocnění a poruchy nervového systému	1,24	0,76	0,96	0,94
02 Onemocnění a poruchy očí	0,49	0,36	0,42	0,43
03 Onemocnění a poruchy uší, nosu, úst a krku	0,59	0,42	0,44	0,47
04 Onemocnění a poruchy dýchacího ústrojí	1,41	1,04	1,03	1,17
05 Onemocnění a poruchy oběhového systému	4,07	0,89	2,45	2,07
06 Onemocnění a poruchy trávicího systému	1,03	0,78	0,82	0,83
07 Onemocnění a poruchy hepatobiliárního systému a slinivky břišní	1,20	0,98	1,00	1,10
08 Onemocnění a poruchy muskuloskeletálního systému a pojivové tkáně	1,32	1,13	1,06	1,16
09 Onemocnění a poruchy kůže, podkožní tkáně a prsou	0,68	0,58	0,53	0,59
10 Endokrinní, nutriční a metabolická onemocnění a poruchy	0,85	0,72	0,66	0,81
11 Onemocnění a poruchy ledvin a močových cest	1,09	0,64	0,71	0,90
12 Onemocnění a poruchy mužského reprodukčního systému	0,68	0,59	0,51	0,57
13 Onemocnění a poruchy ženského reprodukčního systému	0,69	0,49	0,62	0,58
14 Těhotenství, porod a šestinedělí	0,56	0,49	0,50	0,49
15 Novorozenci	0,99	0,66	0,75	0,94
16 Onemocnění a poruchy krve, orgánů podílejících se na tvorbě krve a imunity	0,98	0,93	0,94	0,90
17 Myeloproliferativní onemocnění a poruchy, špatně diferenciované novotvary	1,88	1,67	1,69	1,67
18 Infekční a parazitická onemocnění, systémová či neurčená místa	2,26	1,79	1,61	2,09
19 Duševní onemocnění a poruchy	1,28	1,18	1,24	1,22
20 Užívání alkoholu/drog a jimi způsobené organické duševní poruchy	0,56	0,52	0,55	0,58
21 Úrazy, otravy a toxické účinky léků	1,00	0,55	0,63	0,95
22 Popáleniny	3,45	1,18	1,13	1,10
23 Faktory ovlivňující zdravotní stav a jiný kontakt se zdravotními službami	1,34	0,61	0,66	0,74
24 Infekce HIV	2,50	4,10	1,68	2,65
25 Mnohočetné trauma	7,47	3,84	3,55	6,30
88 Nezařaditelné do DRG	1,75	1,56	1,58	1,82
99 Chybné DRG	0,29	0,28	0,29	0,29
Celkem	1,64	0,85	1,06	1,18

4.3 Case mix index podle hlavních diagnostických kategorií (MDC) a kraje zdravotnického zařízení

KAR	UST	LIB	HRA	PAR	VYS	JHM	OLO	ZLI	MSK	Celkem	(MDC)
20,66	19,62	21,71	18,48	19,16	18,28	18,41	16,12	20,36	22,85	20,95	00
0,78	0,93	0,96	0,96	0,78	0,84	1,01	0,87	0,86	1,04	0,97	01
0,47	0,41	0,40	0,57	0,41	0,37	0,44	0,41	0,41	0,43	0,43	02
0,41	0,46	0,47	0,49	0,50	0,38	0,48	0,48	0,43	0,48	0,48	03
1,08	1,01	0,99	1,03	1,13	0,99	1,05	1,10	1,03	1,25	1,12	04
1,28	1,48	2,14	2,70	1,40	1,30	2,54	1,60	1,10	2,38	2,23	05
0,79	0,80	0,84	0,85	0,84	0,78	0,85	0,88	0,83	0,97	0,87	06
1,02	1,00	0,98	1,09	1,06	1,03	1,13	1,17	1,11	1,09	1,08	07
1,04	0,92	1,07	1,09	1,03	1,06	1,11	1,08	1,07	1,15	1,12	08
0,57	0,57	0,56	0,57	0,54	0,58	0,63	0,58	0,60	0,62	0,60	09
0,75	0,71	0,92	0,74	0,72	0,74	0,81	0,71	0,78	0,67	0,76	10
0,67	0,65	0,65	0,83	0,66	0,72	0,77	0,81	0,76	0,79	0,79	11
0,55	0,50	0,53	0,57	0,47	0,57	0,57	0,66	0,58	0,57	0,57	12
0,56	0,53	0,60	0,65	0,64	0,54	0,61	0,62	0,58	0,67	0,61	13
0,46	0,46	0,49	0,51	0,53	0,51	0,51	0,49	0,50	0,50	0,51	14
0,45	0,93	0,53	1,12	0,36	0,43	0,76	0,62	0,86	0,72	0,76	15
0,93	0,90	0,88	0,93	0,88	0,94	0,96	0,91	0,89	1,02	0,94	16
1,57	1,64	1,66	1,96	1,59	1,39	1,81	1,76	1,43	2,04	1,77	17
2,26	1,81	2,48	1,30	1,78	1,28	1,71	1,57	1,44	2,30	1,87	18
1,41	1,27	1,23	1,19	1,33	1,15	1,37	1,33	1,14	1,26	1,27	19
0,60	0,57	0,50	0,51	0,50	0,52	0,53	0,53	0,47	0,54	0,54	20
0,67	0,73	0,79	0,73	0,55	0,65	0,79	0,86	0,67	0,84	0,76	21
1,27	1,13	1,02	2,28	1,64	1,45	2,44	1,35	1,16	3,10	2,32	22
0,62	0,70	0,93	0,95	0,48	0,58	1,01	0,50	0,62	0,81	0,78	23
-	2,68	2,50	2,03	-	3,08	2,54	2,77	-	1,41	2,42	24
3,23	5,54	5,60	7,83	4,06	3,87	5,25	4,78	6,31	5,72	5,47	25
2,01	1,35	1,46	1,76	2,05	1,54	1,41	1,74	1,73	1,58	1,61	88
0,28	0,29	0,29	0,28	0,28	0,29	0,30	0,28	0,29	0,29	0,29	99
0,87	0,94	1,08	1,24	0,94	0,87	1,20	0,98	0,90	1,25	1,14	

5.1 Hospitalizovaní podle hlavních diagnostických kategorií (MDC) a kraje bydliště pacienta - na 100 000 obyvatel

Diagnostická kategorie (MDC)	PHA	STC	JHC	PLZ
00 Pre-MDC	97,3	80,7	60,5	86,7
01 Onemocnění a poruchy nervového systému	1 064,6	1 391,8	1 402,2	1 316,2
02 Onemocnění a poruchy očí	265,3	352,8	330,5	381,8
03 Onemocnění a poruchy uší, nosu, úst a krku	695,1	971,9	893,4	844,4
04 Onemocnění a poruchy dýchacího ústrojí	690,4	1 000,3	997,6	944,7
05 Onemocnění a poruchy oběhového systému	1 752,9	2 483,4	2 566,7	2 482,1
06 Onemocnění a poruchy trávicího systému	1 340,4	1 824,7	1 736,1	1 851,3
07 Onemocnění a poruchy hepatobiliárního systému a slinivky břišní	512,1	637,5	649,3	655,2
08 Onemocnění a poruchy muskuloskeletálního systému a pojivové tkáně	1 865,9	2 190,4	2 468,4	2 112,3
09 Onemocnění a poruchy kůže, podkožní tkáně a prsou	526,2	670,1	763,7	737,9
10 Endokrinní, nutriční a metabolická onemocnění a poruchy	465,0	445,5	582,1	443,2
11 Onemocnění a poruchy ledvin a močových cest	658,1	883,0	934,9	797,7
12 Onemocnění a poruchy mužského reprodukčního systému	234,2	301,4	437,2	214,5
13 Onemocnění a poruchy ženského reprodukčního systému	814,9	989,9	836,5	874,4
14 Těhotenství, porod a šestinedělí	1 479,1	1 718,4	1 554,1	1 587,0
15 Novorozenci	881,9	1 140,3	1 080,1	1 099,8
16 Onemocnění a poruchy krve, orgánů podílejících se na tvorbě krve a imunity	121,5	153,8	156,0	151,7
17 Myeloproliferativní onemocnění a poruchy, špatně diferenciované novotvary	316,9	342,9	382,3	487,4
18 Infekční a parazitická onemocnění, systémová či neurčená místa	199,2	234,3	256,3	218,3
19 Duševní onemocnění a poruchy	281,9	160,8	259,6	337,2
20 Užívání alkoholu/drog a jimi způsobené organické duševní poruchy	89,3	81,8	81,4	93,7
21 Úrazy, otravy a toxické účinky léků	65,7	97,4	113,8	101,4
22 Popáleniny	14,9	23,5	27,7	31,8
23 Faktory ovlivňující zdravotní stav a jiný kontakt se zdravotními službami	497,6	817,2	1 024,8	579,2
24 Infekce HIV	8,6	2,9	2,4	1,4
25 Mnohočetné trauma	25,6	34,6	56,7	41,8
88 Nezařaditelné do DRG	88,3	117,7	128,7	102,8
99 Chybné DRG	26,8	55,7	55,8	15,7
Celkem	15 080,0	19 204,8	19 838,8	18 591,7

5.1 Hospitalizovaní podle hlavních diagnostických kategorií (MDC) a kraje bydliště pacienta - na 100 000 obyvatel

KAR	UST	LIB	HRA	PAR	VYS	JHM	OLO	ZLI	MSK	Celkem	(MDC)
79,3	91,9	117,0	121,6	114,7	81,8	93,3	81,2	68,4	115,0	92,8	00
1 397,8	1 514,2	1 537,9	1 289,6	1 406,2	1 453,4	1 457,8	1 412,6	1 515,3	1 473,8	1 388,9	01
347,2	445,1	352,2	182,6	313,1	523,5	346,0	324,8	334,0	297,3	337,1	02
1 079,6	999,6	1 024,2	913,2	962,7	986,6	1 078,8	980,0	1 030,9	942,0	944,0	03
983,0	1 073,7	1 026,2	796,0	801,1	1 011,8	958,7	941,8	996,5	1 041,8	943,2	04
2 653,3	2 644,1	2 855,9	2 147,2	2 278,0	2 582,6	2 290,8	2 237,0	2 652,5	2 606,2	2 399,7	05
1 913,1	1 867,1	1 999,2	1 582,9	1 744,7	1 972,4	2 053,3	1 719,1	2 028,3	1 626,3	1 773,5	06
668,4	692,4	774,5	556,0	627,9	635,6	591,8	585,4	618,0	668,0	624,7	07
2 138,4	2 764,9	2 872,0	2 200,4	2 424,3	2 896,3	2 591,9	2 703,6	2 440,6	2 509,7	2 410,7	08
724,3	833,6	817,6	608,5	682,1	891,6	883,3	764,1	651,7	678,7	720,4	09
430,1	461,0	480,1	378,5	422,2	440,4	462,1	538,3	467,1	637,6	484,7	10
1 040,2	1 040,9	969,8	781,5	821,6	864,6	952,3	832,4	881,5	891,4	871,7	11
355,3	402,0	405,7	362,1	341,9	351,2	303,9	335,1	285,4	322,8	322,4	12
1 130,0	1 062,9	1 159,1	778,5	775,4	889,7	923,8	877,6	1 073,1	812,7	913,5	13
1 747,3	1 809,4	1 780,5	1 340,4	1 474,5	1 499,6	1 563,7	1 537,3	1 452,4	1 543,6	1 577,2	14
1 101,7	1 069,0	1 241,9	1 003,6	860,5	1 055,9	1 111,9	1 116,2	1 051,6	1 055,5	1 056,5	15
122,9	160,6	201,6	116,7	157,9	129,8	148,9	178,0	156,8	180,2	152,9	16
436,6	457,3	401,4	447,2	414,7	537,3	429,0	413,3	419,7	307,1	396,7	17
251,0	232,2	404,6	207,7	278,8	320,3	240,8	206,0	393,8	264,1	254,5	18
314,7	353,8	279,9	290,1	221,6	93,8	212,7	171,1	117,2	240,3	235,4	19
80,3	167,0	180,0	75,2	104,5	41,2	69,5	101,8	94,0	113,0	97,2	20
111,5	111,5	177,0	108,1	108,8	118,7	121,6	94,3	158,0	125,2	111,0	21
27,6	26,1	28,9	25,3	30,2	24,7	29,5	26,2	23,7	25,1	25,2	22
1 263,6	1 466,0	1 112,0	868,3	1 162,6	1 338,2	691,9	1 080,3	1 020,6	882,9	922,4	23
2,0	1,8	3,6	0,9	0,8	0,4	1,5	1,7	1,2	1,8	2,6	24
51,0	34,3	47,8	37,9	44,1	40,0	44,2	33,8	44,0	42,0	39,6	25
117,0	150,8	130,2	125,7	153,3	120,0	192,5	152,6	130,7	163,3	135,9	88
23,7	46,8	17,1	1 110,4	111,3	11,3	25,3	83,2	28,3	18,3	95,4	99
20 590,7	21 980,1	22 397,7	18 456,2	18 839,5	20 912,6	19 870,8	19 528,5	20 135,2	19 585,8	19 329,8	

5.2 Průměrná délka hospitalizace ve dnech podle hlavních diagnostických kategorií (MDC) a kraje bydliště pacienta

Diagnostická kategorie (MDC)	PHA	STC	JHC	PLZ	KAR
00 Pre-MDC	17,9	20,1	19,2	23,9	18,7
01 Onemocnění a poruchy nervového systému	6,9	5,9	5,9	6,0	5,9
02 Onemocnění a poruchy očí	3,0	2,7	3,7	3,6	4,0
03 Onemocnění a poruchy uší, nosu, úst a krku	3,8	3,4	3,6	3,8	3,9
04 Onemocnění a poruchy dýchacího ústrojí	8,8	7,6	7,4	8,4	8,6
05 Onemocnění a poruchy oběhového systému	6,2	5,9	5,8	6,6	5,2
06 Onemocnění a poruchy trávicího systému	5,6	5,0	5,8	5,3	5,2
07 Onemocnění a poruchy hepatobiliárního systému a slinivky břišní	6,8	6,8	6,9	7,2	6,8
08 Onemocnění a poruchy muskuloskeletálního systému a pojivové tkáně	6,9	6,1	6,2	7,4	5,8
09 Onemocnění a poruchy kůže, podkožní tkáně a prsou	6,0	5,7	5,7	6,9	6,1
10 Endokrinní, nutriční a metabolická onemocnění a poruchy	6,7	6,4	5,9	6,8	5,8
11 Onemocnění a poruchy ledvin a močových cest	6,1	5,6	5,2	6,0	5,8
12 Onemocnění a poruchy mužského reprodukčního systému	4,7	4,8	3,6	4,7	4,7
13 Onemocnění a poruchy ženského reprodukčního systému	3,3	3,4	3,9	4,0	4,0
14 Těhotenství, porod a šestinedělí	4,5	4,5	5,1	4,6	5,0
15 Novorozenci	5,3	5,3	5,9	5,9	5,8
16 Onemocnění a poruchy krve, orgánů podílejících se na tvorbě krve a imunity	6,8	6,4	6,8	6,4	6,0
17 Myeloproliferativní onemocnění a poruchy, špatně diferenciované novotvary	5,5	6,0	8,9	6,6	8,9
18 Infekční a parazitická onemocnění, systémová či neurčená místa	8,1	7,9	9,3	8,8	9,0
19 Duševní onemocnění a poruchy	16,8	10,8	12,4	14,5	12,9
20 Užívání alkoholu/drog a jimi způsobené organické duševní poruchy	12,9	6,7	5,4	11,7	6,9
21 Úrazy, otravy a toxické účinky léků	3,8	3,8	4,0	4,7	3,9
22 Popáleniny	8,7	8,5	8,2	8,4	7,2
23 Faktory ovlivňující zdravotní stav a jiný kontakt se zdravotními službami	5,2	3,8	4,6	4,1	5,0
24 Infekce HIV	7,2	7,4	9,7	4,5	7,5
25 Mnohočetné trauma	12,4	12,5	12,6	13,4	9,1
88 Nezařaditelné do DRG	7,0	6,2	7,1	8,7	7,5
99 Chybné DRG	5,3	4,9	5,3	4,9	7,6
Celkem	6,2	5,5	5,8	6,3	5,8

5.2 Průměrná délka hospitalizace ve dnech podle hlavních diagnostických kategorií (MDC) a kraje bydliště pacienta

UST	LIB	HRA	PAR	VYS	JHM	OLO	ZLI	MSK	BEZ	CIZ	Celkem	(MDC)
18,8	18,9	23,2	19,0	16,9	19,3	18,0	19,4	21,6	32,0	17,8	19,8	00
5,9	6,7	7,0	6,3	6,0	6,7	6,8	6,3	7,1	5,2	4,8	6,4	01
3,1	2,7	3,8	3,9	4,4	4,3	3,7	4,6	3,1	3,6	3,2	3,5	02
3,6	3,9	4,3	4,1	4,3	4,3	4,4	4,0	4,1	9,8	3,8	3,9	03
7,5	8,4	8,4	7,8	8,0	8,9	8,2	7,7	8,7	10,2	7,7	8,2	04
6,3	6,0	6,7	5,6	6,2	7,0	6,4	6,6	5,8	9,1	4,1	6,2	05
5,1	5,5	5,7	5,0	5,5	5,7	5,3	5,6	5,5	5,0	4,1	5,4	06
7,4	6,8	7,7	6,7	7,2	7,7	7,4	8,1	7,6	7,5	7,2	7,2	07
6,0	6,7	8,2	6,3	6,0	7,1	6,5	6,0	7,1	7,5	5,2	6,6	08
5,8	6,1	6,9	6,3	7,0	7,3	6,4	6,8	5,9	6,6	3,1	6,3	09
6,1	7,1	7,9	6,3	6,6	7,0	5,7	6,6	5,6	5,0	4,1	6,4	10
5,0	5,6	5,9	5,5	6,0	6,2	5,9	5,7	5,5	1,8	4,9	5,7	11
4,1	4,6	4,3	4,5	4,7	4,9	5,2	4,9	4,5	2,0	4,4	4,6	12
3,5	3,4	3,9	3,8	3,7	3,8	3,9	3,4	3,4	3,0	3,2	3,6	13
4,6	4,4	4,9	5,3	4,9	4,6	4,6	5,1	4,2	7,5	4,5	4,6	14
6,0	5,5	5,8	5,6	5,8	5,4	5,2	5,5	5,6	5,4	5,5	5,6	15
6,3	6,9	7,0	5,7	6,4	6,7	6,6	6,1	7,0	0,00	5,9	6,6	16
6,4	8,1	9,8	8,6	9,4	7,8	8,2	7,4	9,3	11,7	9,9	7,7	17
8,6	7,1	8,1	8,3	8,1	9,9	8,8	7,6	9,7	3,0	6,3	8,5	18
13,1	16,4	17,6	14,9	9,5	16,1	17,1	9,6	11,7	8,0	11,2	14,2	19
5,7	6,1	7,7	6,0	3,7	5,6	8,1	3,2	5,0	2,2	3,8	6,9	20
4,0	4,0	3,8	3,0	4,0	3,9	3,8	3,5	3,9	10,2	5,0	3,9	21
8,6	7,3	9,1	7,9	8,4	10,3	9,2	8,9	10,9	35,7	4,0	9,0	22
4,4	4,5	5,3	3,4	4,1	5,1	3,5	4,7	4,4	5,0	2,7	4,4	23
16,7	5,5	13,8	7,3	5,5	10,5	11,8	4,4	15,7	-	55,3	9,5	24
9,3	12,0	14,9	12,4	12,0	11,9	12,1	10,0	13,3	6,8	8,1	12,0	25
6,1	7,9	8,4	7,5	7,0	6,1	7,5	8,1	6,5	10,0	7,2	6,9	88
4,9	6,0	6,0	5,1	5,9	5,9	7,9	11,5	5,1	6,0	4,4	5,9	99
5,7	6,0	6,7	5,8	5,9	6,4	6,0	5,9	6,1	7,2	4,8	6,0	

6.1 Hospitalizovaní podle hlavních diagnostických kategorií (MDC) a zřizovatele zdravotnického zařízení

Diagnostická kategorie (MDC)	Církev	Jiná právnická osoba	Kraj	MZ	Obec, město	Ostatní centrální orgány	Celkem
00 Pre-MDC	26	2 863	1 004	5 376	446	100	9 815
01 Onemocnění a poruchy nervového systému	174	68 973	22 624	42 372	8 923	3 979	147 045
02 Onemocnění a poruchy očí	-	14 495	5 446	13 741	215	1 663	35 560
03 Onemocnění a poruchy uší, nosu, úst a krku	12	45 001	16 242	31 313	4 574	2 384	99 526
04 Onemocnění a poruchy dýchacího ústrojí	171	50 458	18 318	23 263	6 338	988	99 536
05 Onemocnění a poruchy oběhového systému	684	129 590	31 605	70 473	16 791	4 022	253 165
06 Onemocnění a poruchy trávicího systému	1 156	95 200	30 553	41 102	15 457	3 800	187 268
07 Onemocnění a poruchy hepatobiliárního systému a slinivky břišní	321	33 241	10 212	14 962	5 066	2 087	65 889
08 Onemocnění a poruchy muskuloskeletálního systému a pojivové tkáně	559	119 205	42 132	65 638	20 632	6 300	254 466
09 Onemocnění a poruchy kůže, podkožní tkáně a prsou	85	35 672	12 006	22 362	4 859	1 517	76 501
10 Endokrinní, nutriční a metabolická onemocnění a poruchy	99	21 753	7 653	17 760	2 798	1 159	51 222
11 Onemocnění a poruchy ledvin a močových cest	108	43 337	14 973	26 451	5 290	1 802	91 961
12 Onemocnění a poruchy mužského reprodukčního systému	-	16 200	5 511	10 040	1 772	469	33 992
13 Onemocnění a poruchy ženského reprodukčního systému	39	51 751	15 406	21 753	6 550	871	96 370
14 Těhotenství, porod a šestinedělí	-	83 425	25 557	46 317	11 938	121	167 358
15 Novorozenci	-	54 958	16 384	32 663	7 819	-	111 824
16 Onemocnění a poruchy krve, orgánů podílejících se na tvorbě krve a imunity	47	7 911	2 550	4 330	1 041	241	16 120
17 Myeloproliferativní onemocnění a poruchy, špatně diferenciované novotvary	12	12 107	3 265	25 748	584	93	41 809
18 Infekční a parazitická onemocnění, systémová či neurčená místa	35	13 280	4 910	7 176	1 214	223	26 838
19 Duševní onemocnění a poruchy	22	10 899	2 264	9 398	1 458	837	24 878
20 Užívání alkoholu/drog a jimi způsobené organické duševní poruchy	225	5 280	1 256	2 590	671	365	10 387
21 Úrazy, otravy a toxické účinky léků	21	6 069	2 128	2 636	751	206	11 811
22 Popáleniny	-	857	223	1 519	70	3	2 672
23 Faktory ovlivňující zdravotní stav a jiný kontakt se zdravotními službami	522	54 907	17 347	17 803	6 532	399	97 510
24 Infekce HIV	-	18	4	250	2	3	277
25 Mnohočetné trauma	4	1 822	537	1 565	242	79	4 249
88 Nezařaditelné do DRG	25	6 923	1 651	4 614	907	242	14 362
99 Chybné DRG	-	8 811	335	834	198	38	10 216
Celkem	4 347	995 006	312 096	564 049	133 138	33 991	2 042 627

6.2 Průměrná délka hospitalizace ve dnech podle hlavních diagnostických kategorií (MDC) a zřizovatele zdravotnického zařízení

Diagnostická kategorie (MDC)	Církev	Jiná právnícká osoba	Kraj	MZ	Obec, město	Ostatní centrální orgány	Celkem
00 Pre-MDC	16,3	18,3	18,5	20,8	19,1	21,5	19,8
01 Onemocnění a poruchy nervového systému	9,2	6,2	6,5	6,4	7,0	8,3	6,4
02 Onemocnění a poruchy očí	-	3,3	3,4	3,8	3,2	3,3	3,5
03 Onemocnění a poruchy uší, nosu, úst a krku	9,5	3,6	4,1	4,2	4,0	6,2	3,9
04 Onemocnění a poruchy dýchacího ústrojí	11,4	7,8	8,5	8,4	9,1	10,9	8,2
05 Onemocnění a poruchy oběhového systému	7,3	5,8	6,5	6,4	7,0	7,1	6,2
06 Onemocnění a poruchy trávicího systému	5,5	5,2	5,2	5,6	5,9	7,3	5,4
07 Onemocnění a poruchy hepatobiliárního systému a slinivky břišní	6,6	7,1	7,3	7,3	8,0	6,6	7,2
08 Onemocnění a poruchy muskuloskeletálního systému a pojivové tkáně	4,5	6,3	6,4	7,3	6,5	7,4	6,6
09 Onemocnění a poruchy kůže, podkožní tkáně a prsou	5,7	5,7	6,3	6,8	7,6	10,3	6,3
10 Endokrinní, nutriční a metabolická onemocnění a poruchy	9,4	6,3	5,8	6,3	7,7	7,9	6,4
11 Onemocnění a poruchy ledvin a močových cest	10,3	5,4	5,7	6,1	6,2	6,3	5,7
12 Onemocnění a poruchy mužského reprodukčního systému	-	4,4	4,8	4,7	4,8	4,9	4,6
13 Onemocnění a poruchy ženského reprodukčního systému	6,4	3,5	3,5	4,0	3,5	4,7	3,6
14 Těhotenství, porod a šestinedělí	-	4,7	4,6	4,6	4,3	4,1	4,6
15 Novorozenci	-	5,2	4,8	6,8	4,7	-	5,6
16 Onemocnění a poruchy krve, orgánů podílejících se na tvorbě krve a imunity	7,3	6,6	6,6	6,2	8,0	8,2	6,6
17 Myeloproliferativní onemocnění a poruchy, špatně diferenciované novotvary	11,8	8,3	9,7	7,1	11,3	7,5	7,7
18 Infekční a parazitická onemocnění, systémová či neurčená místa	13,9	8,0	8,9	8,8	10,4	12,8	8,5
19 Duševní onemocnění a poruchy	7,2	12,3	8,7	16,9	11,0	27,5	14,2
20 Užívání alkoholu/drog a jimi způsobené organické duševní poruchy	8,7	4,4	3,1	12,8	3,6	17,8	6,9
21 Úrazy, otravy a toxické účinky léků	3,9	3,5	3,2	4,8	4,5	8,2	3,9
22 Popáleniny	-	6,1	5,8	11,2	5,8	8,7	9,0
23 Faktory ovlivňující zdravotní stav a jiný kontakt se zdravotními službami	11,7	4,1	4,1	4,7	5,8	10,0	4,4
24 Infekce HIV	-	10,7	4,0	9,5	8,5	6,7	9,5
25 Mnohočetné trauma	8,8	11,3	10,5	12,6	15,7	18,1	12,0
88 Nezařaditelné do DRG	5,4	6,7	7,4	7,1	7,9	4,2	6,9
99 Chybné DRG	-	5,8	5,3	7,0	6,1	9,4	5,9
Celkem	7,5	5,6	5,8	6,5	6,3	7,9	6,0

6.3 Case mix index podle hlavních diagnostických kategorií (MDC) a zřizovatele zdravotnického zařízení

Diagnostická kategorie (MDC)	Církev	Jiná právní osoba	Kraj	MZ	Obec, město	Ostatní centrální orgány	Celkem
00 Pre-MDC	29,60	20,52	20,56	20,83	24,05	27,58	20,95
01 Onemocnění a poruchy nervového systému	0,76	0,85	0,83	1,17	0,87	1,94	0,97
02 Onemocnění a poruchy očí	-	0,40	0,39	0,49	0,36	0,44	0,43
03 Onemocnění a poruchy uší, nosu, úst a krku	0,62	0,44	0,41	0,57	0,40	0,57	0,48
04 Onemocnění a poruchy dýchacího ústrojí	1,20	1,04	1,10	1,36	0,99	1,12	1,12
05 Onemocnění a poruchy oběhového systému	0,92	1,61	1,08	4,22	1,05	1,63	2,23
06 Onemocnění a poruchy trávicího systému	1,00	0,81	0,85	1,01	0,82	1,02	0,87
07 Onemocnění a poruchy hepatobiliárního systému a slinivky břišní	0,93	1,02	1,08	1,20	1,04	1,39	1,08
08 Onemocnění a poruchy muskuloskeletálního systému a pojivové tkáně	0,70	1,06	0,97	1,35	1,04	1,13	1,12
09 Onemocnění a poruchy kůže, podkožní tkáně a prsou	0,61	0,56	0,58	0,67	0,56	0,65	0,60
10 Endokrinní, nutriční a metabolická onemocnění a poruchy	0,72	0,73	0,70	0,81	0,75	0,91	0,76
11 Onemocnění a poruchy ledvin a močových cest	0,70	0,68	0,72	1,01	0,67	1,41	0,79
12 Onemocnění a poruchy mužského reprodukčního systému	-	0,54	0,55	0,65	0,52	0,63	0,57
13 Onemocnění a poruchy ženského reprodukčního systému	0,71	0,57	0,58	0,73	0,54	0,57	0,61
14 Těhotenství, porod a šestinedělí	-	0,49	0,50	0,55	0,47	0,24	0,51
15 Novorozenci	-	0,65	0,38	1,23	0,39	-	0,76
16 Onemocnění a poruchy krve, orgánů podílejících se na tvorbě krve a imunity	0,83	0,92	0,96	0,99	0,89	0,95	0,94
17 Myeloproliferativní onemocnění a poruchy, špatně diferenciované novotvary	2,29	1,60	1,65	1,86	1,96	1,75	1,77
18 Infekční a parazitická onemocnění, systémová či neurčená místa	1,95	1,79	1,71	2,05	2,26	2,61	1,87
19 Duševní onemocnění a poruchy	1,05	1,25	1,21	1,30	1,23	1,41	1,27
20 Užívání alkoholu/drog a jimi způsobené organické duševní poruchy	0,54	0,53	0,51	0,58	0,53	0,56	0,54
21 Úrazy, otravy a toxické účinky léků	0,57	0,64	0,67	1,06	0,66	1,67	0,76
22 Popáleniny	-	1,19	1,39	3,15	1,20	1,31	2,32
23 Faktory ovlivňující zdravotní stav a jiný kontakt se zdravotními službami	1,17	0,64	0,66	1,27	0,80	1,53	0,78
24 Infekce HIV	-	2,52	2,40	2,44	0,90	0,85	2,42
25 Mnohočetné trauma	3,28	4,29	3,95	7,28	4,42	10,56	5,47
88 Nezařaditelné do DRG	1,16	1,55	1,75	1,71	1,49	1,14	1,61
99 Chybné DRG	0,00	0,28	0,30	0,29	0,29	0,29	0,29
Celkem	1,10	0,95	0,87	1,66	0,90	1,29	1,14

7.1 Hospitalizovaní podle hlavních diagnostických kategorií (MDC) a důvodu přijetí - absolutně

Diagnostická kategorie (MDC)	Důvod přijetí					Celkem
	diagno- stický	jiný	léčebný	ochranná léčba	sociální	
00 Pre-MDC	96	142	9 569	6	2	9 815
01 Onemocnění a poruchy nervového systému	9 502	1 966	135 371	111	95	147 045
02 Onemocnění a poruchy očí	1 674	211	33 654	5	16	35 560
03 Onemocnění a poruchy uší, nosu, úst a krku	2 027	1 274	96 116	47	62	99 526
04 Onemocnění a poruchy dýchacího ústrojí	4 429	1 343	93 635	89	40	99 536
05 Onemocnění a poruchy oběhového systému	16 632	3 299	232 857	214	163	253 165
06 Onemocnění a poruchy trávicího systému	8 580	2 199	176 269	145	75	187 268
07 Onemocnění a poruchy hepatobiliárního systému a slinivky břišní	2 066	628	63 122	48	25	65 889
08 Onemocnění a poruchy muskuloskeletálního systému a pojivové tkáně	3 820	1 863	248 570	102	111	254 466
09 Onemocnění a poruchy kůže, podkožní tkáně a prsou	1 657	1 925	72 814	46	59	76 501
10 Endokrinní, nutriční a metabolická onemocnění a poruchy	2 479	780	47 890	42	31	51 222
11 Onemocnění a poruchy ledvin a močových cest	4 619	1 071	86 115	113	43	91 961
12 Onemocnění a poruchy mužského reprodukčního systému	2 061	315	31 582	16	18	33 992
13 Onemocnění a poruchy ženského reprodukčního systému	6 134	3 216	86 934	31	55	96 370
14 Těhotenství, porod a šestinedělí	3 719	71 536	91 379	665	59	167 358
15 Novorozenci	2 014	95 782	13 995	10	23	111 824
16 Onemocnění a poruchy krve, orgánů podílejících se na tvorbě krve a imunity	1 095	310	14 689	18	8	16 120
17 Myeloproliferativní onemocnění a poruchy, špatně diferenciované novotvary	649	164	40 970	12	14	41 809
18 Infekční a parazitická onemocnění, systémová či neurčená místa	1 149	419	25 237	22	11	26 838
19 Duševní onemocnění a poruchy	1 538	401	22 875	23	41	24 878
20 Užívání alkoholu/drog a jimi způsobené organické duševní poruchy	250	248	9 848	11	30	10 387
21 Úrazy, otravy a toxické účinky léků	315	413	11 055	13	15	11 811
22 Popáleniny	18	25	2 627	2	-	2 672
23 Faktory ovlivňující zdravotní stav a jiný kontakt se zdravotními službami	2 571	58 810	35 543	52	534	97 510
24 Infekce HIV	3	-	274	-	-	277
25 Mnohočetné trauma	53	39	4 151	6	-	4 249
88 Nezařaditelné do DRG	372	483	13 495	7	5	14 362
99 Chybné DRG	175	2 418	7 602	9	12	10 216
Celkem	79 697	251 280	1 708 238	1 865	1 547	2 042 627

7.2 Hospitalizovaní podle hlavních diagnostických kategorií (MDC) a důvodu přijetí - relativně (v %)

Diagnostická kategorie (MDC)	Důvod přijetí					Celkem
	diagno- stický	jiný	léčebný	ochranná léčba	sociální	
00 Pre-MDC	0,98	1,45	97,49	0,06	0,02	100,00
01 Onemocnění a poruchy nervového systému	6,46	1,34	92,06	0,08	0,06	100,00
02 Onemocnění a poruchy očí	4,71	0,59	94,64	0,01	0,04	100,00
03 Onemocnění a poruchy uší, nosu, úst a krku	2,04	1,28	96,57	0,05	0,06	100,00
04 Onemocnění a poruchy dýchacího ústrojí	4,45	1,35	94,07	0,09	0,04	100,00
05 Onemocnění a poruchy oběhového systému	6,57	1,30	91,98	0,08	0,06	100,00
06 Onemocnění a poruchy trávicího systému	4,58	1,17	94,13	0,08	0,04	100,00
07 Onemocnění a poruchy hepatobiliárního systému a slinivky břišní	3,14	0,95	95,80	0,07	0,04	100,00
08 Onemocnění a poruchy muskuloskeletálního systému a pojivové tkáně	1,50	0,73	97,68	0,04	0,04	100,00
09 Onemocnění a poruchy kůže, podkožní tkáně a prsou	2,17	2,52	95,18	0,06	0,08	100,00
10 Endokrinní, nutriční a metabolická onemocnění a poruchy	4,84	1,52	93,49	0,08	0,06	100,00
11 Onemocnění a poruchy ledvin a močových cest	5,02	1,16	93,64	0,12	0,05	100,00
12 Onemocnění a poruchy mužského reprodukčního systému	6,06	0,93	92,91	0,05	0,05	100,00
13 Onemocnění a poruchy ženského reprodukčního systému	6,37	3,34	90,21	0,03	0,06	100,00
14 Těhotenství, porod a šestinedělí	2,22	42,74	54,60	0,40	0,04	100,00
15 Novorozenci	1,80	85,65	12,52	0,01	0,02	100,00
16 Onemocnění a poruchy krve, orgánů podílejících se na tvorbě krve a imunity	6,79	1,92	91,12	0,11	0,05	100,00
17 Myeloproliferativní onemocnění a poruchy, špatně diferenciované novotvary	1,55	0,39	97,99	0,03	0,03	100,00
18 Infekční a parazitická onemocnění, systémová či neurčená místa	4,28	1,56	94,03	0,08	0,04	100,00
19 Duševní onemocnění a poruchy	6,18	1,61	91,95	0,09	0,16	100,00
20 Užívání alkoholu/drog a jimi způsobené organické duševní poruchy	2,41	2,39	94,81	0,11	0,29	100,00
21 Úrazy, otravy a toxické účinky léků	2,67	3,50	93,60	0,11	0,13	100,00
22 Popáleniny	0,67	0,94	98,32	0,07	-	100,00
23 Faktory ovlivňující zdravotní stav a jiný kontakt se zdravotními službami	2,64	60,31	36,45	0,05	0,55	100,00
24 Infekce HIV	1,08	-	98,92	-	-	100,00
25 Mnohočetné trauma	1,25	0,92	97,69	0,14	-	100,00
88 Nezařaditelné do DRG	2,59	3,36	93,96	0,05	0,03	100,00
99 Chybné DRG	1,71	23,67	74,41	0,09	0,12	100,00
Celkem	3,90	12,30	83,63	0,09	0,08	100,00

8. Hospitalizovaní podle hlavních diagnostických kategorií (MDC) a způsobu ukončení případu hospitalizace

Diagnostická kategorie (MDC)	Propuštění do amb. léčení		Úmrtí pacienta		Ostatní ukončení		Celkem
	absolutně	v %	absolutně	v %	absolutně	v %	
00 Pre-MDC	3 486	35,5	3 514	35,8	2 815	28,7	9 815
01 Onemocnění a poruchy nervového systému	119 410	81,2	5 373	3,7	22 262	15,1	147 045
02 Onemocnění a poruchy očí	35 028	98,5	14	0,0	518	1,5	35 560
03 Onemocnění a poruchy uší, nosu, úst a krku	97 942	98,4	322	0,3	1 262	1,3	99 526
04 Onemocnění a poruchy dýchacího ústrojí	79 322	79,7	9 561	9,6	10 653	10,7	99 536
05 Onemocnění a poruchy oběhového systému	208 775	82,5	10 448	4,1	33 942	13,4	253 165
06 Onemocnění a poruchy trávicího systému	175 731	93,8	4 128	2,2	7 409	4,0	187 268
07 Onemocnění a poruchy hepatobiliárního systému a slinivky břišní	59 767	90,7	2 829	4,3	3 293	5,0	65 889
08 Onemocnění a poruchy muskuloskeletálního systému a pojivové tkáně	225 942	88,8	1 098	0,4	27 426	10,8	254 466
09 Onemocnění a poruchy kůže, podkožní tkáně a prsou	72 112	94,3	827	1,1	3 562	4,7	76 501
10 Endokrinní, nutriční a metabolická onemocnění a poruchy	46 097	90,0	871	1,7	4 254	8,3	51 222
11 Onemocnění a poruchy ledvin a močových cest	84 671	92,1	1 755	1,9	5 535	6,0	91 961
12 Onemocnění a poruchy mužského reprodukčního systému	33 173	97,6	334	1,0	485	1,4	33 992
13 Onemocnění a poruchy ženského reprodukčního systému	95 319	98,9	477	0,5	574	0,6	96 370
14 Těhotenství, porod a šestinedělí	166 353	99,4	2	0,0	1 003	0,6	167 358
15 Novorozenci	109 146	97,6	202	0,2	2 476	2,2	111 824
16 Onemocnění a poruchy krve, orgánů podílejících se na tvorbě krve a imunity	14 430	89,5	295	1,8	1 395	8,7	16 120
17 Myeloproliferativní onemocnění a poruchy, špatně diferenciované novotvary	38 428	91,9	1 601	3,8	1 780	4,3	41 809
18 Infekční a parazitická onemocnění, systémová či neurčená místa	22 238	82,9	2 319	8,6	2 281	8,5	26 838
19 Duševní onemocnění a poruchy	21 332	85,7	183	0,7	3 363	13,5	24 878
20 Užívání alkoholu/drog a jimi způsobené organické duševní poruchy	9 304	89,6	25	0,2	1 058	10,2	10 387
21 Úrazy, otravy a toxické účinky léků	10 216	86,5	166	1,4	1 429	12,1	11 811
22 Popáleniny	2 491	93,2	26	1,0	155	5,8	2 672
23 Faktory ovlivňující zdravotní stav a jiný kontakt se zdravotními službami	94 923	97,3	707	0,7	1 880	1,9	97 510
24 Infekce HIV	253	91,3	7	2,5	17	6,1	277
25 Mnohočetné trauma	2 561	60,3	213	5,0	1 475	34,7	4 249
88 Nezařaditelné do DRG	12 780	89,0	644	4,5	938	6,5	14 362
99 Chybné DRG	9 380	91,8	235	2,3	601	5,9	10 216
Celkem	1 850 610	90,6	48 176	2,4	143 841	7,0	2 042 627

9. Hospitalizovaní podle hlavních diagnostických kategorií (MDC) a přidružených nemocí či komplikací

Diagnostická kategorie (MDC)	Bez komplikace či komorbidity (bez CC)	
	absolutně	v %
00 Pre-MDC	396	4,0
01 Onemocnění a poruchy nervového systému	78 503	53,4
02 Onemocnění a poruchy očí	25 610	72,0
03 Onemocnění a poruchy uší, nosu, úst a krku	78 351	78,7
04 Onemocnění a poruchy dýchacího ústrojí	35 151	35,3
05 Onemocnění a poruchy oběhového systému	99 044	39,1
06 Onemocnění a poruchy trávicího systému	114 789	61,3
07 Onemocnění a poruchy hepatobiliárního systému a slinivky břišní	31 200	47,4
08 Onemocnění a poruchy muskuloskeletálního systému a pojivové tkáně	179 604	70,6
09 Onemocnění a poruchy kůže, podkožní tkáně a prsou	50 095	65,5
10 Endokrinní, nutriční a metabolická onemocnění a poruchy	22 952	44,8
11 Onemocnění a poruchy ledvin a močových cest	46 246	50,3
12 Onemocnění a poruchy mužského reprodukčního systému	23 648	69,6
13 Onemocnění a poruchy ženského reprodukčního systému	79 057	82,0
14 Těhotenství, porod a šestinedělí	132 240	79,0
15 Novorozenci	91 302	81,6
16 Onemocnění a poruchy krve, orgánů podílejících se na tvorbě krve a imunity	6 333	39,3
17 Myeloproliferativní onemocnění a poruchy, špatně diferenciované novotvary	20 765	49,7
18 Infekční a parazitická onemocnění, systémová či neurčená místa	10 741	40,0
19 Duševní onemocnění a poruchy	16 626	66,8
20 Užívání alkoholu/drog a jimi způsobené organické duševní poruchy	7 091	68,3
21 Úrazy, otravy a toxické účinky léků	8 339	70,6
22 Popáleniny	1 897	71,0
23 Faktory ovlivňující zdravotní stav a jiný kontakt se zdravotními službami	81 151	83,2
24 Infekce HIV	13	4,7
25 Mnohočetné trauma	217	5,1
88 Nezařaditelné do DRG	7 525	52,4
99 Chybné DRG	-	-
Celkem	1 248 886	61,1

9. Hospitalizovaní podle hlavních diagnostických kategorií (MDC) a přidružených nemocí či komplikací

S komplikací či s komorbiditou (s CC)		S významnou komplikací či komorbiditou (s MCC)		Ostatní		Celkem	(MDC)
absolutně	v %	absolutně	v %	absolutně	v %		
959	9,8	6 827	69,6	1 633	16,6	9 815	00
46 374	31,5	22 168	15,1	-	-	147 045	01
9 022	25,4	928	2,6	-	-	35 560	02
16 872	17,0	4 303	4,3	-	-	99 526	03
36 911	37,1	23 217	23,3	4 257	4,3	99 536	04
104 555	41,3	45 221	17,9	4 345	1,7	253 165	05
52 978	28,3	19 501	10,4	-	-	187 268	06
25 021	38,0	9 668	14,7	-	-	65 889	07
57 119	22,4	17 743	7,0	-	-	254 466	08
21 755	28,4	4 651	6,1	-	-	76 501	09
21 087	41,2	7 183	14,0	-	-	51 222	10
34 981	38,0	10 734	11,7	-	-	91 961	11
8 661	25,5	1 683	5,0	-	-	33 992	12
13 920	14,4	3 393	3,5	-	-	96 370	13
27 771	16,6	7 347	4,4	-	-	167 358	14
15 151	13,5	4 881	4,4	490	0,4	111 824	15
6 808	42,2	2 979	18,5	-	-	16 120	16
14 417	34,5	6 627	15,9	-	-	41 809	17
8 937	33,3	7 160	26,7	-	-	26 838	18
6 077	24,4	2 175	8,7	-	-	24 878	19
2 455	23,6	841	8,1	-	-	10 387	20
2 399	20,3	1 073	9,1	-	-	11 811	21
282	10,6	90	3,4	403	15,1	2 672	22
10 794	11,1	5 565	5,7	-	-	97 510	23
18	6,5	172	62,1	74	26,7	277	24
2 294	54,0	1 572	37,0	166	3,9	4 249	25
4 510	31,4	2 327	16,2	-	-	14 362	88
-	-	-	-	10 216	100,0	10 216	99
552 128	27,0	220 029	10,8	21 584	1,1	2 042 627	

10. Zemřelí hospitalizovaní podle hlavních diagnostických kategorií (MDC) a pohlaví

Diagnostická kategorie (MDC)	Muži		Ženy		Celkem	
	absolutně	na 100 000 hospitaliz.	absolutně	na 100 000 hospitaliz.	absolutně	na 100 000 hospitaliz.
00 Pre-MDC	2 068	34 973,8	1 446	37 057,9	3 514	35 802,3
01 Onemocnění a poruchy nervového systému	2 499	3 227,6	2 874	4 128,2	5 373	3 654,0
02 Onemocnění a poruchy očí	8	52,1	6	29,7	14	39,4
03 Onemocnění a poruchy uší, nosu, úst a krku	241	434,9	81	183,6	322	323,5
04 Onemocnění a poruchy dýchacího ústrojí	5 551	9 854,1	4 010	9 281,5	9 561	9 605,6
05 Onemocnění a poruchy oběhového systému	5 190	3 798,0	5 258	4 512,7	10 448	4 127,0
06 Onemocnění a poruchy trávicího systému	2 196	2 277,2	1 932	2 127,0	4 128	2 204,3
07 Onemocnění a poruchy hepatobiliárního systému a slinivky břišní	1 609	5 340,4	1 220	3 411,6	2 829	4 293,6
08 Onemocnění a poruchy muskuloskeletálního systému a pojivové tkáně	499	402,5	599	459,0	1 098	431,5
09 Onemocnění a poruchy kůže, podkožní tkáně a prsou	235	707,8	592	1 367,2	827	1 081,0
10 Endokrinní, nutriční a metabolická onemocnění a poruchy	369	1 821,4	502	1 621,3	871	1 700,4
11 Onemocnění a poruchy ledvin a močových cest	957	1 980,8	798	1 828,3	1 755	1 908,4
12 Onemocnění a poruchy mužského reprodukčního systému	334	982,6	x	x	334	982,6
13 Onemocnění a poruchy ženského reprodukčního systému	x	x	477	495,0	477	495,0
14 Těhotenství, porod a šestinedělí	x	x	2	1,2	2	1,2
15 Novorozenci	110	188,9	92	171,7	202	180,6
16 Onemocnění a poruchy krve, orgánů podílejících se na tvorbě krve a imunity	139	1 886,8	156	1 782,2	295	1 830,0
17 Myeloproliferativní onemocnění a poruchy, špatně diferencované novotvary	877	4 058,9	724	3 583,8	1 601	3 829,3
18 Infekční a parazitická onemocnění, systémová či neurčená místa	1 059	7 954,6	1 260	9 316,1	2 319	8 640,7
19 Duševní onemocnění a poruchy	84	795,2	99	691,6	183	735,6
20 Užívání alkoholu/drog a jimi způsobené organické duševní poruchy	17	254,6	8	215,6	25	240,7
21 Úrazy, otravy a toxické účinky léků	105	1 683,2	61	1 094,6	166	1 405,5
22 Popáleniny	16	957,5	10	999,0	26	973,1
23 Faktory ovlivňující zdravotní stav a jiný kontakt se zdravotními službami	363	2 013,6	344	432,8	707	725,1
24 Infekce HIV	6	2 542,4	1	2 439,0	7	2 527,1
25 Mnohočetné trauma	139	4 848,3	74	5 354,6	213	5 012,9
88 Nezařaditelné do DRG	331	4 556,1	313	4 410,3	644	4 484,1
99 Chybné DRG	127	3 179,0	108	1 736,1	235	2 300,3
Celkem	25 129	2 818,8	23 047	2 002,1	48 176	2 358,5

11. Hospitalizovaní podle skupin DRG - 50 nejčetnějších DRG

Kód DRG	Název DRG	Hospitalizovaní		Průměrná délka hospitalizace	Průměrný věk
		absolutně	na 100 000 obyvatel		
15751	Novorozenec, váha při porodu > 2499g, bez základního výkonu bez CC	86 191	819,5	4,3	0,0
23321	Jiné faktory ovlivňující zdravotní stav bez CC	75 250	715,5	3,0	32,4
14631	Vaginální porod bez CC	62 502	594,3	4,5	29,2
13091	Dilatace, kyretáž a kónizace bez CC	34 902	331,9	1,5	48,6
08371	Konzervativní léčba problémů se zády bez CC	32 964	313,4	7,0	53,4
08111	Výkony na kolenu, bérce a hleznu, kromě chodidla bez CC	29 841	283,7	4,2	42,4
06381	Jiné poruchy trávicího systému bez CC	27 939	265,6	3,5	42,7
06371	Jiná gastroenteritida a bolest břicha bez CC	23 305	221,6	3,0	24,5
03081	Výkony na krčních a nosních mandlích bez CC	19 205	182,6	3,0	12,3
13041	Děložní a adnexální výkony při ca in situ a nezhoubných onemocněních bez CC	18 610	176,9	5,8	46,7
14641	Potrat s dilatací a kyretáží, aspirační kyretáží nebo hysterektomií bez CC	18 431	175,2	1,4	31,1
14601	Porod císařským řezem bez CC	17 870	169,9	7,0	29,9
06081	Laparotomické výkony při tříselné, stehenní, umbilikální nebo epigastrické kýle bez CC	17 444	165,9	4,1	43,0
01451	Otřes mozku bez CC	17 084	162,4	2,2	31,8
05352	Srdeční selhání s CC	17 049	162,1	8,9	75,1
14632	Vaginální porod s CC	16 398	155,9	5,2	29,4
08151	Výkony na horních končetinách bez CC	15 861	150,8	3,9	45,6
03331	Epiglottitis, otitis media, infekce horních cest dýchacích, laryngotracheitis bez CC	15 633	148,6	3,2	12,7
03091	Jiné výkony při poruchách a onemocněních uší, nosu, úst a hrdla bez CC	15 341	145,9	2,6	20,0
08372	Konzervativní léčba problémů se zády s CC	15 005	142,7	8,0	62,9
06382	Jiné poruchy trávicího systému s CC	14 860	141,3	5,3	62,9
17331	Chemoterapie bez CC	13 041	124,0	3,5	58,8
08191	Artroskopie bez CC	12 901	122,7	2,7	41,1
08121	Vyjmutí vnitřního fixačního zařízení bez CC	12 577	119,6	2,8	39,2
07041	Laparoskopická cholecystektomie bez CC	12 204	116,0	4,9	50,5
05421	Srdeční arytmie a poruchy vedení bez CC	12 193	115,9	3,7	64,6
04411	Příznaky, symptomy a jiné diagnózy dýchacího systému bez CC	11 833	112,5	4,6	25,7
09331	Poranění kůže, podkožní tkáně a prsu bez CC	11 605	110,3	2,6	28,1
14731	Jiné předporodní diagnózy bez výkonu bez CC	11 397	108,4	4,2	28,6

11. Hospitalizovaní podle skupin DRG - 50 nejčetnějších DRG

Kód DRG	Název DRG	Hospitalizovaní		Průměrná délka hospitalizace	Průměrný věk
		absolutně	na 100 000 obyvatel		
15752	Novorozenec, váha při porodu > 2499g, bez základního výkonu s CC	11 063	105,2	5,4	0,0
05422	Srdeční arytmie a poruchy vedení s CC	10 947	104,1	6,0	71,3
08321	Zlomenina nebo dislokace, kromě stehenní kosti a pánve bez CC	10 933	104,0	3,5	35,6
10301	Diabetes, nutriční a jiné metabolické poruchy bez CC	9 854	93,7	5,8	47,8
08041	Velké výkony replantace dolních končetin a jejich kloubů bez CC	9 673	92,0	11,5	66,3
05382	Periferní a jiné vaskulární poruchy s CC	9 484	90,2	8,2	70,6
01421	Epileptický záchvat bez CC	9 266	88,1	3,5	27,1
11321	Infekce ledvin a močových cest bez CC	9 232	87,8	5,3	35,1
01461	Jiné poruchy nervového systému bez CC	9 210	87,6	3,9	49,6
06051	Výkony na apendixu bez CC	9 158	87,1	5,0	26,6
05191	Ligatura a stripping cév bez CC	9 118	86,7	2,8	48,2
05392	Ateroskleróza s CC	9 087	86,4	6,5	73,3
09031	Jiné výkony při poruchách a onemocněních kůže, podkožní tkáň a prsu bez CC	9 000	85,6	4,4	42,7
02321	Jiné poruchy oka bez CC	8 952	85,1	3,7	50,6
10302	Diabetes, nutriční a jiné metabolické poruchy s CC	8 950	85,1	7,5	61,6
14701	Hrozící potrat bez CC	8 835	84,0	5,4	28,3
09341	Jiné poruchy kůže a prsu bez CC	8 600	81,8	5,7	36,4
05353	Srdeční selhání s MCC	8 187	77,8	10,6	75,9
05381	Periferní a jiné vaskulární poruchy bez CC	8 144	77,4	6,2	63,4
01342	Cévní mozková příhoda s infarktem s CC	8 062	76,7	9,6	72,9
11322	Infekce ledvin a močových cest s CC	8 002	76,1	7,3	57,9
Celkem 50 nejčetnějších DRG		883 193	8 397,6	4,5	37,1
	Ostatní	1 159 434	11 024,1	7,1	54,3
	Celkem	2 042 627	19 421,69	5,99	46,83

12. Hospitalizovaní podle skupin DRG - DRG skupiny s nejvyššími relativními vahami

Kód DRG	Název DRG	Relativní váha	Hospitalizovaní		Průměr. délka hospitalizace	Průměr. věk
			absolutně	na 100 000 obyvatel		
00070	Dlouhodobá mechanická ventilace > 1008 hodin (více než 43 dní) s transplantací srdce, plic, jater, kostní dřeně	122,39	2	0,02	20,5	50,5
00060	Dlouhodobá mechanická ventilace > 1800 hodin (více než 75 dní)	95,49	119	1,13	79,2	53,2
15621	Novorozeneček, váha při porodu ≤1000g, se základním výkonem bez CC	83,38	1	0,01	100,0	-
15622	Novorozeneček, váha při porodu ≤1000g, se základním výkonem s CC	83,38	2	0,02	140,0	-
15623	Novorozeneček, váha při porodu ≤1000g, se základním výkonem s MCC	83,38	26	0,25	76,5	-
00080	Dlouhodobá mechanická ventilace > 1008 hodin (43–75 dní) s ekonomicky náročným výkonem	71,30	213	2,03	43,0	63,8
00013	Transplantace srdce a/nebo plic s MCC	53,11	64	0,61	26,1	49,4
25030	Dlouhodobá mechanická ventilace při polytraumatu > 1008 hodin (více než 43 dní) s ekonomicky náročným výkonem	51,35	9	0,09	30,4	53,6
05013	Srdeční defibrilátor a implantát pro podporu funkce srdce s MCC	48,19	728	6,92	9,6	63,5
25330	Dlouhodobá mechanická ventilace při polytraumatu > 504 hodin (22–42 dní)	45,62	10	0,10	26,2	74,3
05011	Srdeční defibrilátor a implantát pro podporu funkce srdce bez CC	45,41	481	4,57	4,1	62,5
05012	Srdeční defibrilátor a implantát pro podporu funkce srdce s CC	45,41	1 073	10,20	6,0	64,6
00033	Allogenní transplantace kostní dřeně s MCC	44,34	299	2,84	27,5	43,3
00100	Dlouhodobá mechanická ventilace > 504 hodin (22–42 dní) s ekonomicky náročným výkonem	42,75	765	7,27	29,8	63,1
00090	Dlouhodobá mechanická ventilace > 1008 hodin (43–75 dní)	41,92	131	1,25	54,5	61,9
25040	Dlouhodobá mechanická ventilace při polytraumatu > 504 hodin (22–42 dní) s ekonomicky náročným výkonem	40,82	46	0,44	30,4	46,2
00031	Allogenní transplantace kostní dřeně bez CC	38,65	5	0,05	33,4	33,2
00032	Allogenní transplantace kostní dřeně s CC	38,65	17	0,16	22,2	36,6
00023	Transplantace jater s MCC	37,75	23	0,22	21,9	49,8
00110	Dlouhodobá mechanická ventilace > 504 hodin (22–42 dní)	36,94	403	3,83	28,6	64,1
15631	Novorozeneček, váha při porodu ≤1000g, bez základního výkonu bez CC	36,64	89	0,85	7,9	-
15632	Novorozeneček, váha při porodu ≤1000g, bez základního výkonu s CC	36,64	17	0,16	25,2	-
15633	Novorozeneček, váha při porodu ≤1000g, bez základního výkonu s MCC	36,64	308	2,93	64,8	-
15641	Novorozeneček, váha při porodu 1000–1499g, se základním výkonem bez CC	35,94	2	0,02	27,5	-

12. Hospitalizovaní podle skupin DRG - DRG skupiny s nejvyššími relativními vahami

Kód DRG	Název DRG	Relativní váha	Hospitalizovaní		Průměr. délka hospitalizace	Průměr. věk
			absolutně	na 100 000 obyvatel		
15642	Novorozenec, váha při porodu 1000–1499g, se základním výkonem s CC	35,94	2	0,02	10,5	-
15643	Novorozenec, váha při porodu 1000–1499g, se základním výkonem s MCC	35,94	17	0,16	58,2	-
15661	Novorozenec, váha při porodu 1500–1999g, se základním výkonem bez CC	29,57	2	0,02	14,5	-
15662	Novorozenec, váha při porodu 1500–1999g, se základním výkonem s CC	29,57	2	0,02	1,0	-
15663	Novorozenec, váha při porodu 1500–1999g, se základním výkonem s MCC	29,57	26	0,25	49,5	-
25051	Dlouhodobá mechanická ventilace při polytraumatu > 240 hodin (11–21 dní) s ekonomicky náročným výkonem bez CC	25,14	7	0,07	17,6	49,6
25052	Dlouhodobá mechanická ventilace při polytraumatu > 240 hodin (11–21 dní) s ekonomicky náročným výkonem s CC	25,14	18	0,17	21,5	43,7
25053	Dlouhodobá mechanická ventilace při polytraumatu > 240 hodin (11–21 dní) s ekonomicky náročným výkonem s MCC	25,14	57	0,54	23,1	44,7
00123	Dlouhodobá mechanická ventilace > 240 hodin (11–21 dní) s ekonomicky náročným výkonem s MCC	23,93	1 176	11,18	19,9	63,4
00011	Transplantace srdce a/nebo plic bez CC	23,25	2	0,02	16,5	65,0
00012	Transplantace srdce a/nebo plic s CC	23,25	15	0,14	29,2	49,7
00122	Dlouhodobá mechanická ventilace > 240 hodin (11–21 dní) s ekonomicky náročným výkonem s CC	21,59	105	1,00	17,4	59,9
05023	Výkony na srdeční chlopni se srdeční katetrizací s MCC	20,15	513	4,88	14,9	66,0
00121	Dlouhodobá mechanická ventilace > 240 hodin (11–21 dní) s ekonomicky náročným výkonem bez CC	19,70	37	0,35	16,6	58,5
08011	Fúze páteře při deformitách a skolióze bez CC	17,76	143	1,36	12,3	17,6
08012	Fúze páteře při deformitách a skolióze s CC	17,76	17	0,16	13,6	32,9
08013	Fúze páteře při deformitách a skolióze s MCC	17,76	15	0,14	14,1	24,3
00021	Transplantace jater bez CC	17,70	2	0,02	21,5	57,5
00022	Transplantace jater s CC	17,70	51	0,48	24,3	50,8
00043	Dlouhodobá mechanická ventilace > 240 hodin (11–21 dní) s MCC	17,42	1 086	10,33	18,6	63,0
25341	Dlouhodobá mechanická ventilace při polytraumatu > 240 hodin (11–21 dní) bez CC	17,23	1	0,01	7,0	39,0
25342	Dlouhodobá mechanická ventilace při polytraumatu > 240 hodin (11–21 dní) s CC	17,23	4	0,04	33,3	58,8
25343	Dlouhodobá mechanická ventilace při polytraumatu > 240 hodin (11–21 dní) s MCC	17,23	26	0,25	18,3	45,2

12. Hospitalizovaní podle skupin DRG - DRG skupiny s nejvyššími relativními vahami

Kód DRG	Název DRG	Relativní váha	Hospitalizovaní		Průměr. délka hospitalizace	Průměr. věk
			absolutně	na 100 000 obyvatel		
05022	Výkony na srdeční chlopni se srdeční katetrizací s CC	16,81	558	5,31	14,5	66,9
05221	Perkutánní koronární angioplastika, >=3 potahované stenty při akutním infarktu myokardu bez CC	16,55	48	0,46	3,8	61,0
05222	Perkutánní koronární angioplastika, >=3 potahované stenty při akutním infarktu myokardu s CC	16,55	37	0,35	6,5	64,6
05223	Perkutánní koronární angioplastika, >=3 potahované stenty při akutním infarktu myokardu s MCC	16,55	17	0,16	7,9	66,5
05043	Výkony na srdeční chlopni bez srdeční katetrizace s MCC	16,38	945	8,99	14,3	63,3
17351	Chemoterapie při akutní leukémii bez CC	16,26	89	0,85	3,4	9,8
17352	Chemoterapie při akutní leukémii s CC	16,26	222	2,11	6,1	25,3
17353	Chemoterapie při akutní leukémii s MCC	16,26	94	0,89	12,0	31,6
15653	Novorozeneček, váha při porodu 1000–1499g, bez základního výkonu s MCC	16,13	572	5,44	43,5	-
25061	Dlouhodobá mechanická ventilace při polytraumatu s kraniotomií > 96 hodin bez CC	16,08	3	0,03	12,0	29,0
25062	Dlouhodobá mechanická ventilace při polytraumatu s kraniotomií > 96 hodin s CC	16,08	6	0,06	8,2	39,7
25063	Dlouhodobá mechanická ventilace při polytraumatu s kraniotomií > 96 hodin s MCC	16,08	26	0,25	13,2	44,9
25071	Dlouhodobá mechanická ventilace při polytraumatu > 96 hodin (5–10 dní) s ekonomicky náročným výkonem bez CC	15,99	11	0,10	17,8	40,6
25072	Dlouhodobá mechanická ventilace při polytraumatu > 96 hodin (5–10 dní) s ekonomicky náročným výkonem s CC	15,99	10	0,10	8,5	36,8
25073	Dlouhodobá mechanická ventilace při polytraumatu > 96 hodin (5–10 dní) s ekonomicky náročným výkonem s MCC	15,99	65	0,62	17,8	43,8
05021	Výkony na srdeční chlopni se srdeční katetrizací bez CC	15,91	79	0,75	13,6	65,2
17023	Lymfom a leukémie s jiným výkonem s MCC	15,66	143	1,36	13,2	54,3
00133	Dlouhodobá mechanická ventilace > 96 hodin (5–10 dní) s ekonomicky náročným výkonem s MCC	15,38	1 386	13,18	14,0	62,4
18013	Výkony pro infekční a parazitární nemoci s MCC	15,29	1 006	9,57	16,3	61,0
05123	Velké hrudní vaskulární výkony s MCC	14,69	88	0,84	12,0	59,6
15701	Novorozeneček, váha při porodu >2499g, se základním výkonem bez CC	14,06	81	0,77	9,0	-
15702	Novorozeneček, váha při porodu >2499g, se základním výkonem s CC	14,06	31	0,29	22,3	-
15703	Novorozeneček, váha při porodu >2499g, se základním výkonem s MCC	14,06	104	0,99	20,6	-

12. Hospitalizovaní podle skupin DRG - DRG skupiny s nejvyššími relativními vahami

Kód DRG	Název DRG	Relativní váha	Hospitalizovaní		Průměr. délka hospitalizace	Průměr. věk
			absolutně	na 100 000 obyvatel		
05262	Perkutánní koronární angioplastika, >=3 potahované stenty bez akutního infarktu myokardu s CC	13,46	79	0,75	4,1	67,1
05263	Perkutánní koronární angioplastika, >=3 potahované stenty bez akutního infarktu myokardu s MCC	13,46	28	0,27	7,3	66,4
05243	Perkutánní koronární angioplastika, >=3 stenty při akutním infarktu myokardu s MCC	13,02	65	0,62	5,8	68,7
05261	Perkutánní koronární angioplastika, >=3 potahované stenty bez akutního infarktu myokardu bez CC	12,80	117	1,11	2,6	64,4
15681	Novorozenec, váha při porodu 2000–2499g, se základním výkonem bez CC	12,58	6	0,06	10,7	-
15682	Novorozenec, váha při porodu 2000–2499g, se základním výkonem s CC	12,58	7	0,07	18,0	-
15683	Novorozenec, váha při porodu 2000–2499g, se základním výkonem s MCC	12,58	35	0,33	24,1	-
25361	Dlouhodobá mechanická ventilace při polytraumatu > 96 hodin (5–10 dní) bez CC	12,50	1	0,01	22,0	7,0
25362	Dlouhodobá mechanická ventilace při polytraumatu > 96 hodin (5–10 dní) s CC	12,50	9	0,09	13,6	38,9
25363	Dlouhodobá mechanická ventilace při polytraumatu > 96 hodin (5–10 dní) s MCC	12,50	59	0,56	10,9	49,1
05042	Výkony na srdeční chlopni bez srdeční katetrizace s CC	12,16	1 149	10,92	13,0	65,2
00041	Dlouhodobá mechanická ventilace > 240 hodin (11–21 dní) bez CC	12,12	29	0,28	15,9	60,1
00042	Dlouhodobá mechanická ventilace > 240 hodin (11–21 dní) s CC	12,12	104	0,99	18,7	62,8
05122	Velké hrudní vaskulární výkony s CC	11,83	112	1,06	13,5	62,2
Celkem 50 nejzávažnějších DRG			15 578	148,12	18,7	55,4
Ostatní			2 027 049	19 273,57	5,9	46,8
Celkem			2 042 627	19 421,69	6,0	46,8