



Informace ze zdravotnictví Libereckého kraje

Ústavu zdravotnických informací a statistiky
České republiky

Liberec
28.4.2004

2

Domácí zdravotní péče - činnost v Libereckém kraji v roce 2003

V Libereckém kraji bylo k 31.12.2003 registrováno 23 zdravotnických zařízení poskytujících domácí zdravotní péči (DZP). Všechna tato zařízení mají zpravodajskou povinnost pro výkaz A (MZ) 1-01 o činnosti zdravotnických zařízení. Za rok 2003 tuto svou povinnost splnilo 21 zařízení (tedy 91 %). Víme však, že zbylá dvě zařízení v roce 2003 nevykonávala žádnou nebo pouze minimální činnost. Poskytované informace vycházejí z 21 dodaných výkazů, vzhledem k výše uvedenému se tím však dopouštíme pouze minimálního zkreslení.

V Libereckém kraji pracovalo k 31.12.2003 v zařízeních (resp. pracovištích) poskytujících domácí zdravotní péči 57,7 zdravotnických pracovníků (včetně 0,35 smluvních úvazků a 0,2 úvazku dobrovolníků). Tito pracovníci provedli v roce 2003 celkem 115 tisíc ošetření (zjednodušeně návštěv) u 3 659 pacientů. Výrazně nejrozšířenější je poskytování této péče v okrese Semily, ve kterém je soustředěn nejvyšší počet poskytovatelů. Je pravdou, že okres Semily má jedno z nejstarších obyvatelstev i z pohledu celé ČR, přesto jsou rozdíly v poskytování DZP mezi okresy značné.

Domácí zdravotní péče je nejčastěji poskytována v samostatných ambulantních zařízeních, vedle toho ji také zajišťují některá lůžková zařízení. Samostatná ambulantní zařízení měla v roce 2003 v péči téměř 80 % všech pacientů DZP v kraji. Srovnání těchto dvou skupin poskytovatelů, stejně jako meziokresní srovnání, je uvedeno v přiložených dvou tabulkách.

V průběhu posledních sedmi let docházelo ke kolísání ve využívání tohoto druhu péče. Počet pacientů na 10 tisíc obyvatel se v posledních deseti letech pohyboval mezi 80 až 100 (v roce 2003 bylo v Libereckém kraji 85 pacientů DZP na 10 tisíc obyvatel), vždy byl však výrazně nižší než průměr v ČR (v České republice bylo v roce 2003 na 10 tisíc obyvatel 125 pacientů domácí zdravotní péče). Vývoj počtu pacientů na 10 tisíc obyvatel a vývoj počtu ošetření na 1 pacienta je znázorněn v grafech č. 3 a 4.

Zpracoval ÚZIS ČR
Liberecký krajský odbor
Voroněžská 144, 460 01 Liberec 1
tel.: 485 217 230
e-mail.: kettnerova@uzis.cz
<http://www.uzis.cz>

Vybrané ukazatele domácí zdravotní péče podle druhu zdravotnických zařízení v Libereckém kraji v roce 2003

Ukazatel			Domácí zdravotní péče poskytovaná v		Celkem v Libereckém kraji
			ambulantní části lůžkových zdravotnických zařízení	samostatných ambulantních zdravotnických zařízení	
Počet ZZ (pracovišť)			3	18	21
personální zajištění	počet pracovníků ¹⁾	SZP ²⁾	13,08	37,92	51,00
		z nich sestry specialistky	5,00	11,50	16,50
		dobrovolníci	-	0,20	0,20
		celkem ³⁾	13,08	44,62	57,70
činnost	počet ošetření	absolutně	22 222	92 846	115 068
		na 1 pacienta	28,38	32,28	31,45
		na 1 SZP a den ⁴⁾	4,65	6,71	6,18
	počet výkonů hrazených ze zdravotního pojištění	absolutně	40 977	153 025	194 002
		na 1 pacienta	52,33	53,21	53,02
	z toho	u pacientů mobilních	absolutně	31 299	83 903
na 1 SZP a den ⁴⁾		6,56	6,06	6,19	
u pacientů imobilních	absolutně	9 678	69 122	78 800	
	na 1 SZP a den ⁴⁾	2,03	4,99	4,23	
počet výkonů nehrazených ze zdravotního pojištění	absolutně	-	2 216	2 216	
	na 1 pacienta	-	0,77	0,61	
pacienti v domácí péči	počet pacientů DZP ⁵⁾	absolutně	783	2 876	3 659
		na 1 pracovníka	59,86	64,46	63,41
	z toho ve věkové skupině	0 - 19 let	1	6	7
		20 - 64 let	120	520	640
		65 let a více	662	2 350	3 012
	z toho pacienti s chronickým onemocněním	absolutně	768	2 647	3 415
v %		98,08	92,04	93,33	

¹⁾ Součet úvazků, vč. smluvních

²⁾ včetně zdravotnických pracovníků s vyšším příp. VŠ odborným vzděláním, kteří vykonávají ošetrovatelskou činnost

³⁾ součet úvazků SZP (bez ohledu na vzdělání), jiných odborných zdrav. pracovníků, NZP, PZP a dobrovolníků

⁴⁾ včetně dnů pracovního klidu

⁵⁾ počet pacientů v kartotéce domácí zdravotní péče, jimž byla alespoň jedenkrát za sledovaný rok poskytnuta péče

Vybrané ukazatele domácí zdravotní péče v okresech Libereckého kraje v roce 2003

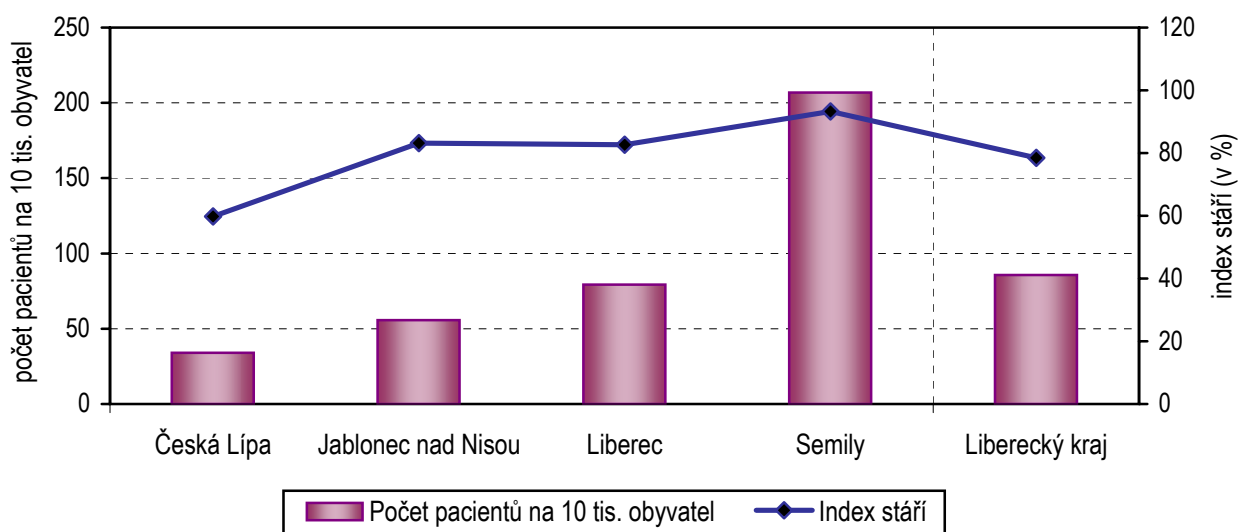
Ukazatel		Okres				Celkem v Libereckém kraji	
		Česká Lípa	Jablonec nad Nisou	Liberec	Semily		
Počet ZZ (pracovišť)	celkem	2	4	7	8	21	
	amb. části lůžkových ZZ	-	-	2	1	3	
	samostatná ambulantní ZZ	2	4	5	7	18	
personální zajištění	počet SZP ¹⁾ na 100 tisíc obyvatel	5,53	4,54	15,52	22,01	11,92	
	celkový ²⁾ počet pracovníků na 100 tisíc obyvatel	9,30	4,54	17,10	22,28	13,49	
činnost	počet ošetření	na 1 pacienta	27,14	19,22	37,36	31,53	31,45
		na 1 SZP a den	4,57	6,45	5,22	8,12	6,18
	počet výkonů hrazených ze zdravotního pojištění	na 1 pacienta	29,37	29,71	64,72	56,42	53,02
		na 1 SZP a den	4,95	9,97	9,04	14,53	10,42
pacienti v domácí péči	počet pacientů DZP ³⁾	na 1 pracovníka	36,58	122,50	46,29	92,88	63,41
		na 10 tisíc obyvatel	34,06	55,74	79,36	206,92	85,67
	z toho starších 65 let	podíl v %	78,39	93,67	86,45	76,30	82,32
	z toho s chronickým onemocněním	podíl v %	89,20	99,18	97,37	89,18	93,33

¹⁾ včetně zdravotnických pracovníků s vyšším příp. VŠ odborným vzděláním, kteří vykonávají ošetrovatelskou činnost

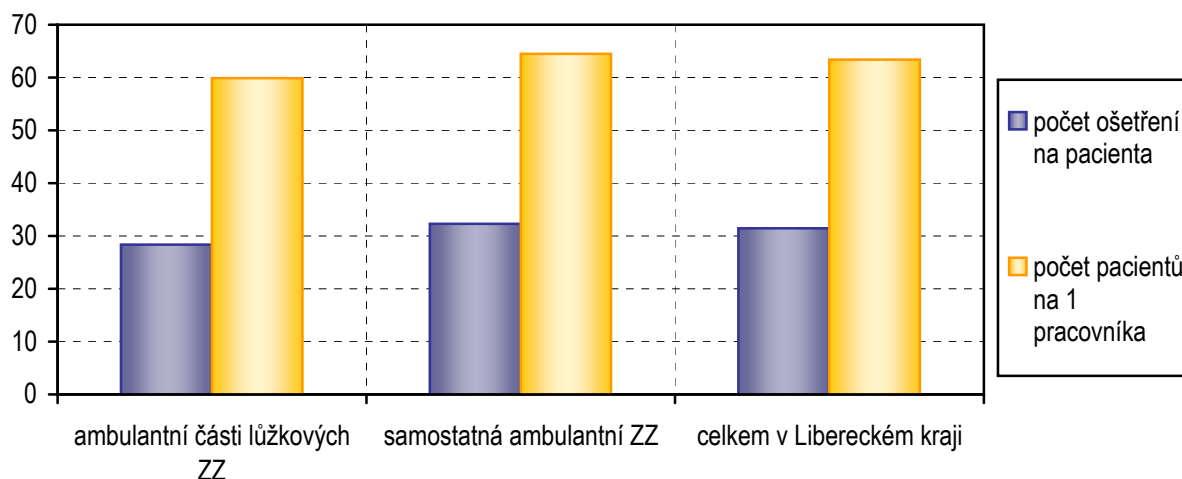
²⁾ součet úvazků SZP (bez ohledu na vzdělání), jiných odborných zdrav. pracovníků, NZP, PZP a dobrovolníků

³⁾ počet pacientů v kartotéce domácí zdravotní péče, jimž byla alespoň jedenkrát za sledovaný rok poskytnuta péče

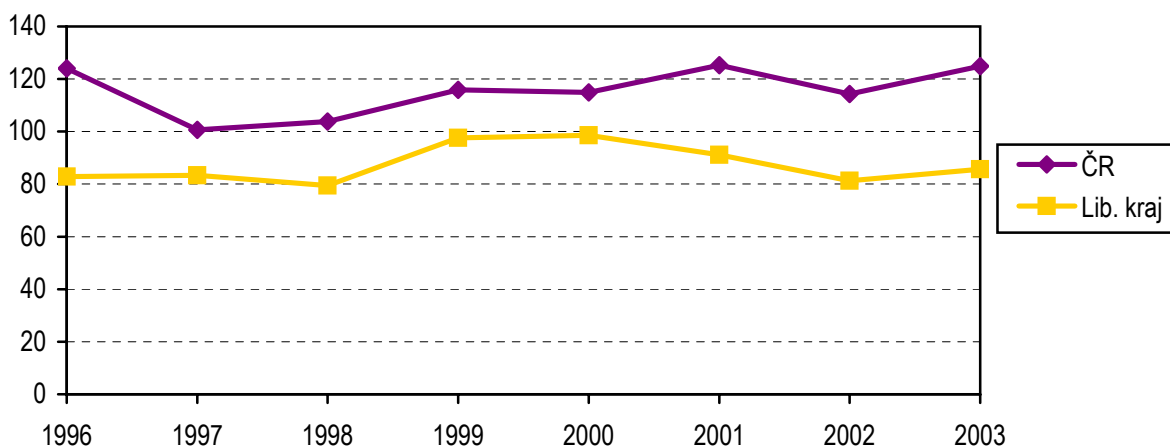
Graf č. 1 - Počet pacientů DZP na 10 tisíc obyvatel v okresech Libereckého kraje



Graf č. 2 - Domácí zdravotní péče v Libereckém kraji v roce 2003 podle druhu zdravotnických zařízení



Graf č. 3 - Vývoj počtu pacientů na 10 tis. obyvatel v Libereckém kraji v letech 1996 - 2003



Graf č. 4 - Vývoj počtu ošetření na 1 pacienta v Libereckém kraji v letech 1996 - 2003

