



# Informace ze zdravotnictví Libereckého kraje

Ústavu zdravotnických informací a statistiky  
České republiky

Liberec  
24.8.2005

# 11

## Diabetologie - činnost oboru v Libereckém kraji v roce 2004

*Diabetology - Activity in Branch in the Liberecký Region in 2004*

### Souhrn

Informace ze zdravotnictví kraje o činnosti oboru diabetologie v Libereckém kraji v roce 2004 obsahuje údaje o ambulantní péči v členění podle druhu zdravotnického zařízení a podle území z oblasti personálního zajištění, činnosti a podrobné údaje o léčených diabetících.

### Summary

*Information on health service activity in the branch of diabetology in the Liberecký region in 2004 contains data about out-patient care by type of establishment and by districts of the region, data about personnel capacity, activity and detailed data about diabetics under treatment.*

Podkladem pro zpracování informací obsažených v předkládaném materiálu byl výkaz A (MZ) 1-01 o ambulantní činnosti zdravotnických zařízení, který je součástí každoročně konaného Programu statistických zjišťování Ministerstva zdravotnictví ČR. Výkaz je vyplňován každou specializovanou diabetologickou ordinací, včetně ambulantních částí nemocnic. Současně ho vyplňují i ordinace praktických lékařů pro dospělé, a to pouze za diabetiky, které aktivně léčí.

Důležitou změnu způsobil vznik zákona č. 96/2004 Sb., o nelékařských zdravotnických povoláních, ustanovující nové kategorie zdravotnických pracovníků, které nejsou plně srovnatelné s kategoriemi původními. Místo v minulých letech uváděných SZP (střední zdravotničtí pracovníci) se nyní setkáváme se ZPBD (zdravotničtí pracovníci způsobilí k výkonu zdravotnického povolání bez odborného dohledu po získání odborné způsobilosti).

Diabetes mellitus - úplavice cukrová, které se lidově říká cukrovka, představuje skupinu chronických onemocnění s různým mechanismem vzniku projevující se poruchou metabolismu cukrů, tuků a bílkovin. Diabetologická onemocnění vznikají v důsledku nedostatečného účinku inzulínu - příčinou je buď jeho chybění (tzv. diabetes mellitus I. typu) nebo jeho zhoršené působení (diabetes mellitus II. typu). V důsledku výše uvedených poruch metabolismu dochází k rozvinutí postižení cév, očí, nervového systému, ledvin a dolních končetin. V Libereckém kraji v roce 2004 představovali léčení diabetici 6 % z celkového počtu obyvatel.

V 19 specializovaných diabetologických ordinacích (poradnách) péči o diabetiky zajišťovalo celkem 8,87 lékařů a 12,62 ZPBD (součet úvazků). Z celkového počtu 201 ordinací praktického lékaře pro dospělé diabetiky samostatně léčilo 130 z nich. Největší podíl ordinací praktických lékařů pro dospělé pečujících i o diabetiky je v okrese Liberec.

Pro léčbu těchto vesměs nekomplikovaných případů diabetes u svých registrovaných pacientů praktičtí lékaři nevyčleňují úvazek, stejně tak ani nevedou evidenci počtu ošetření poskytnutých těmto diabetikům, informace jsou pouze o struktuře léčených diabetiků. V jejich péči bylo léčeno k 31.12.2004 z celkového počtu 26 tisíc diabetiků přes 31 %, v drtivé většině šlo o pacienty s diabetem II. typu (98 %).

Z léčených pacientů mají ve všech okresech Libereckého kraje stejně jako v ČR mírnou převahu ženy, tato převaha je zřetelnější u diabetu II. typu. V přepočtu na 10 000 obyvatel je v našem kraji v porovnání s Českou republikou počet léčených pacientů na diabetes nižší. Nejvíce se celorepublikovému průměru blíží okres Česká Lípa, naopak výrazně podprůměrný je v tomto směru okres Jablonec nad Nisou.

Je nutné zdůraznit, že toto statistické zjišťování o diabetologické péči je prováděno podle místa poskytnuté léčby, nikoliv podle místa bydliště pacienta. Územní srovnávání podílu diabetiků v celkové populaci je proto zkreslené o ty případy, kdy pacienti za léčbou dojíždějí.

Diabetem II. typu trpí přes 90 % léčených pacientů, tento podíl je srovnatelný ve všech okresech Libereckého kraje i v celorepublikovém měřítku. Také podíl pacientů v kraji léčených na I. typ diabetu (7 %) a sekundární diabetes (2 %) je podobný jako v celé ČR.

Největší procento pacientů se léčí perorálními antidiabetiky (PAD) - 48 %, jen dietou 32 %, inzulinem 14 % a kombinovanou léčbou (inzulín + PAD) 5 % z celkového počtu diabetiků. V přepočtu na 10 000 obyvatel se počty pacientů v jednotlivých okresech Libereckého kraje léčených různými druhy léčby liší.

Přes 26 % z léčených pacientů se setkala s chronickou diabetickou komplikací – jednalo se buď o diabetickou nefropatii (10 %), retinopatii (12 %) či diabetickou nohu (5 %). Závažným následkem posledně zmiňované komplikace je amputace, které se muselo podrobit 282 pacientů (tzn. 1 % diabetiků).

Dlouhodobý vývoj poukazuje na neustále se zvyšující prevalenci diabetiků v Libereckém kraji, za posledních osm let vzrostl počet léčených diabetiků na 100 000 obyvatel o 23 %.

Zpracovala:

Kateřina Hubeňáková  
ÚZIS ČR, Liberecký krajský odbor  
Voroněžská 144  
460 01 Liberec 1  
tel.: +420 485 217 212  
[hubenakova@uzis.cz](mailto:hubenakova@uzis.cz)  
<http://www.uzis.cz>

## Personální zajištění a počty ošetření podle druhu zdravotnických zařízení a území

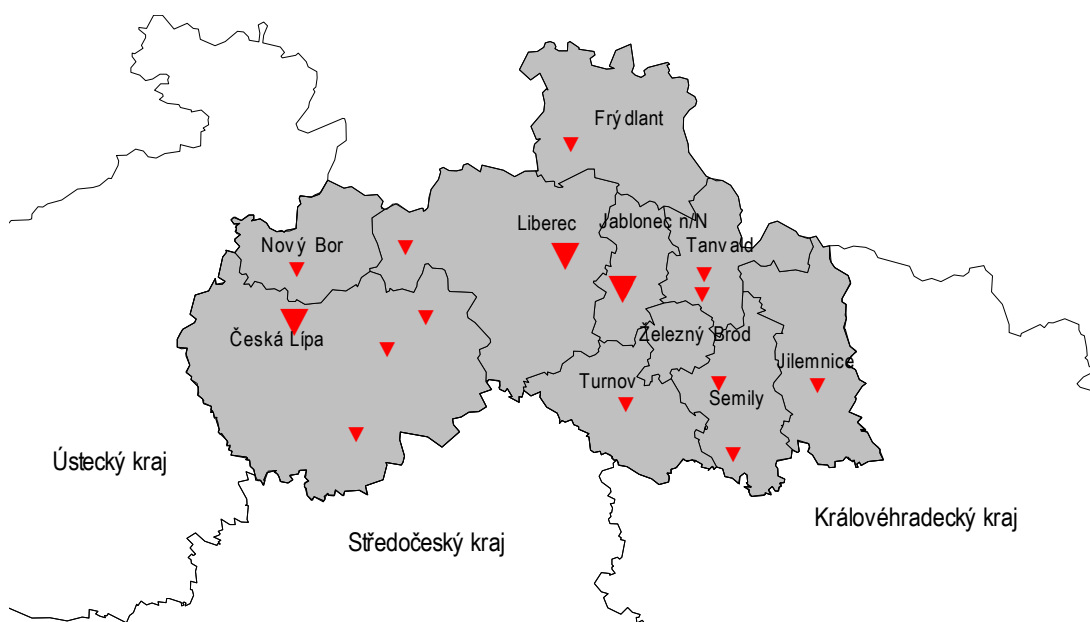
Ukazatel	Počet ZZ a pracovišť	Počet pracovníků <sup>1)</sup>		Počet ošetření - vyšetření
		lékaři	ZPBD <sup>2)</sup>	
podle druhu zařízení				
Specializované diabetologické ordinace	19	8,87	12,62	64 093
z toho v amb. částech lůžkových zařízení	5	2,90	4,70	19 786
Praktický lékař pro dospělé <sup>3)</sup>	130	x	x	x
Liberecký kraj celkem	149	8,87	12,62	64 093
podle okresů <sup>3)</sup>				
Česká Lípa	30	2,40	3,95	21 409
Jablonec nad Nisou	23	1,62	1,52	9 138
Liberec	71	3,10	4,10	18 891
Semily	14	1,75	3,05	14 655

<sup>1)</sup> Součet úvazků, vč. smluvních

<sup>2)</sup> ZPBD - zdravotničtí pracovníci nelékaři s odbornou způsobilostí bez odborného dohledu

<sup>3)</sup> Praktičtí lékaři pro dospělé, kteří diabetiky aktivně léčí; nevyčleňují se úvazky ani počty ošetření výlučně pro diabetologii, pouze informace o diabetících (v Lib. kraji bylo u PL pro dospělé k 31.12.2004 léčeno celkem 8 166 osob na DM)

### Sít' specializovaných diabetologických ordinací v Libereckém kraji podle obcí s rozšířenou působností - stav k 31.12.2004

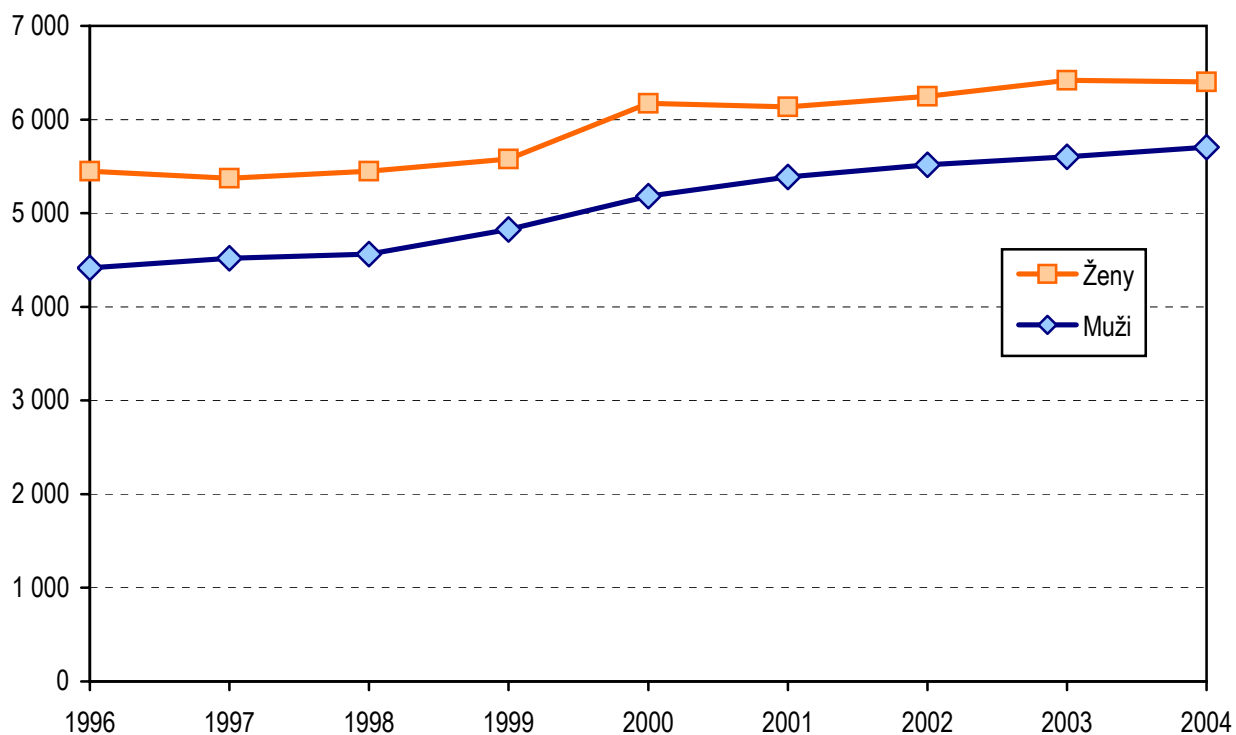


Pozn.: Ve zvýrazněných obcích je 2 a více specializovaných diabetologických ordinací

## Počet léčených diabetiků k 31.12.2004

Území, okres	Počet léčených pacientů				Počet nově zjištěných onemocnění		
	celkem	z toho (v %):		u PL pro dospělé (v %)	celkem	z toho (v %):	
		muži	ženy			muži	ženy
Česká Lípa	7 199	46,88	53,12	29,96	438	52,51	47,49
Jablonec nad Nisou	3 718	48,49	51,51	17,21	358	48,04	51,96
Liberec	10 071	44,62	55,38	50,44	834	47,36	52,64
Semily	4 927	44,77	55,23	5,87	320	49,38	50,63
Liberecký kraj	25 915	45,83	54,17	31,51	1 950	48,97	51,03
Česká republika	712 079	46,17	53,83	15,95	54 303	48,15	51,85

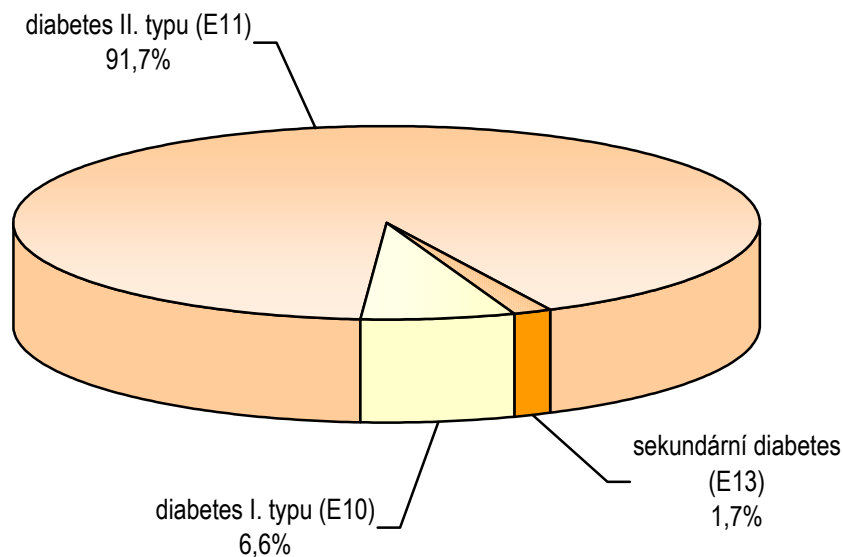
## Vývoj počtu léčených diabetiků na 100 000 obyvatel v Libereckém kraji v letech 1996 - 2004



## Léčené osoby podle jednotlivých typů diabetu

Území, okres	Počet léčených osob podle jednotlivých typů diabetu				
	absolutně	na 10 000 obyvatel	v %		
			I. typ DM (E10)	II. typ DM (E11)	sekundární diabetes (E13)
Česká Lípa	7 199	677,08	9,3	89,6	1,1
Jablonec nad Nisou	3 718	422,82	5,8	90,4	3,8
Liberec	10 071	635,25	5,8	93,0	1,2
Semily	4 927	658,95	4,7	93,3	1,9
Liberecký kraj	25 915	606,11	6,6	91,7	1,7
Česká republika	712 079	696,71	6,8	91,9	1,4

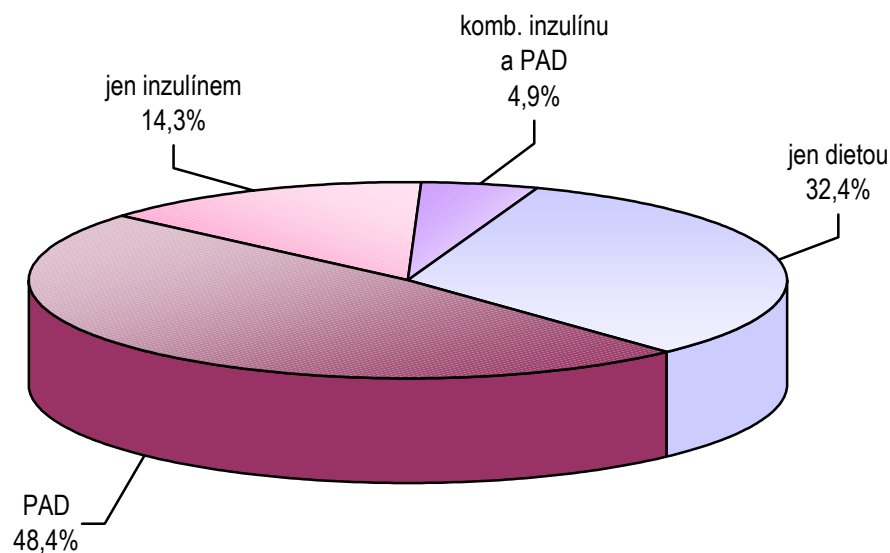
## Struktura léčených diabetiků podle typu diabetu



### Léčení diabetici podle druhu léčby

Území, okres	Jen dietou		PAD		Jen inzulínem		Kombinací inzulínu a PAD	
	absolutně	na 10 000 obyvatel	absolutně	na 10 000 obyvatel	absolutně	na 10 000 obyvatel	absolutně	na 10 000 obyvatel
Česká Lípa	2 105	197,98	3 615	340,00	1 353	127,25	126	11,85
Jablonec nad Nisou	1 242	141,24	1 689	192,08	603	68,57	184	20,92
Liberec	3 142	198,19	5 298	334,18	966	60,93	665	41,95
Semily	1 898	253,85	1 951	260,93	783	104,72	295	39,45
Liberecký kraj	8 387	196,16	12 553	293,59	3 705	86,65	1 270	29,70
Česká republika	242 668	237,43	310 659	303,95	111 937	109,52	46 815	45,80

### Struktura léčených diabetiků podle druhu léčby



### Počet léčených osob s chronickou diabetickou komplikací

Území, okres	Diabetická						
	nefropatie		retinopatie			noha	
	celkem	z toho s renální insuficiencí	celkem	z toho		celkem	z toho s amputací
				prolife- rativní	slepota		
Česká Lípa	732	155	871	400	22	289	76
Jablonec nad Nisou	200	101	331	114	23	243	61
Liberec	1 141	346	1 212	138	64	360	93
Semily	496	194	637	113	10	328	52
Liberecký kraj	2 569	796	3 051	765	119	1 220	282

### Podíl léčených diabetiků z chronickou komplikací

