



Informace ze zdravotnictví Moravskoslezského kraje

Ústavu zdravotnických informací a statistiky
České republiky

Ostrava
4.10.2002

7

Činnost logopedických pracovišť v roce 2001

Podkladem pro zpracování dat o činnosti oboru logopedie je výkaz A(MZ)1-01 za rok 2001. Data jsou uvedena za logopedická pracoviště v resortu zdravotnictví, ve zdravotnických zařízeních ostatních resortů není tato péče poskytována, návratnost výkazů byla 100 %.

V Moravskoslezském kraji pracovalo k 31.12.2001 na 34 logopedických pracovištích 41,01 klinických logopedů (přepočtený počet). Nejvyšší relací úvazků logopedických pracovníků na 100 000 obyvatel vykazovaly okresy Ostrava (4,53) a Karviná (4,46), nejméně okres Frýdek - Místek (1,80), průměr za Moravskoslezský kraj činil 3,22.

V průběhu roku 2001 se léčilo na logopedických pracovištích 12 607 pacientů pro poruchu sluchu a řeči (tj. 9,9 léčících se osob na 1 000 obyvatel) Nejvyšší podíl léčících se pacientů na 1 000 obyvatel byl v okrese Ostrava (14,3), nejnižší v okrese Nový Jičín (5,7). Bylo provedeno 4 959 vstupních vyšetření u osob nově zařazených do evidence.

Pacientům bylo poskytnuto v roce 2001 celkem 107 577 konzultací, což představuje 8,5 konzultací na jednu léčenou osobu. Na 1 klinického logopeda připadlo v průměru za kraj 2 623 konzultací, nejvíce v okrese Opava 3 334 a nejméně v okrese Nový Jičín 2 197 konzultací.

Z celkového počtu poruch léčených na logopedických pracovištích bylo 96 % léčeno do 18 let věku pacienta, jen 4 % všech léčených poruch připadlo na dospělou populaci. Dospělí pacienti byli léčeni převážně pro poruchu řeči provázející onemocnění 53 % a poruchy mluvních funkcí 27 %. Ze všech poruch a vad u dospělých tvořili nově přijatí pacienti 50% léčených pacientů pro vybranou poruchu (vadu).

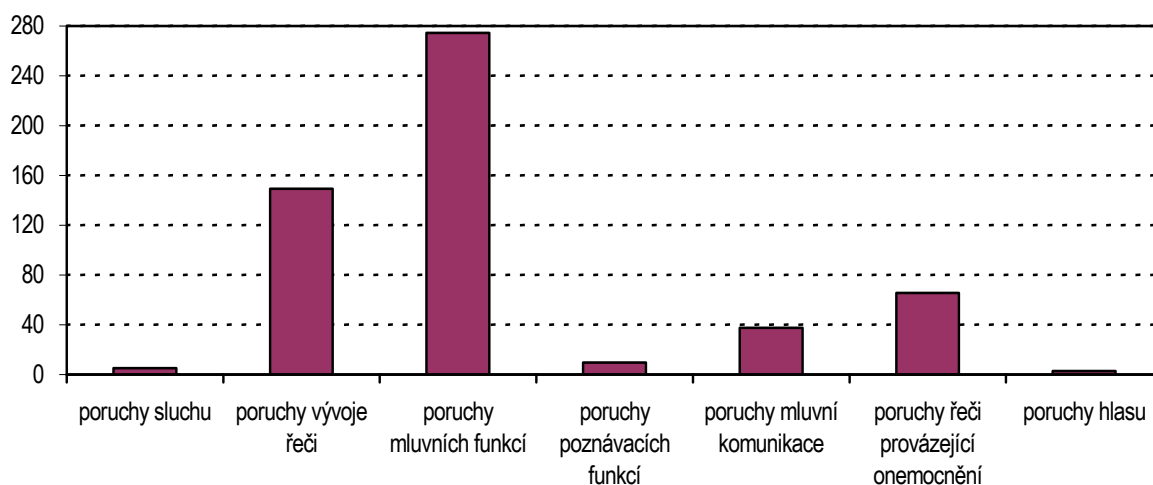
Z celkového počtu léčených poruch a vad u pacientů ve věku 0 - 17 let představovaly poruchy sluchu 0,9 %, poruchy vývoje řeči 27,4 %, poruchy mluvních funkcí 50,4 %, poruchy poznávacích funkcí 1,8 %, poruchy mluvní komunikace 6,9 %, poruchy řeči provázející onemocnění 12,1 % a poruchy hlasu 0,5 %. Nově přijatí pacienti zaujímali 35 % z celkového počtu léčených poruch a vad u osob ve věku 0 – 17 let.

Počet poruch (vad) u osob v oboru logopedie								
Území	Počet poruch (vad) ve sledovaném období u osob ve věku 0 - 17 let							
	poruchy sluchu		poruchy vývoje řeči		poruchy mluvních funkcí		poruchy poznávacích funkcí	
	celkem	na 10 000 obyvatel ¹⁾	celkem	na 10 000 obyvatel ¹⁾	celkem	na 10 000 obyvatel ¹⁾	celkem	na 10 000 obyvatel ¹⁾
Bruntál	9,00	3,78	218,00	91,55	569,00	238,96	8,00	3,36
Frýdek - Místek	11,00	2,23	612,00	124,27	874,00	177,47	6,00	1,22
Karviná	63,00	10,23	1 017,00	165,16	1 915,00	310,99	50,00	8,12
Nový Jičín	12,00	3,33	336,00	93,15	544,00	150,81	24,00	6,65
Opava	19,00	4,87	610,00	156,41	579,00	148,47	30,00	7,69
Ostrava	27,00	4,12	1 317,00	201,09	3 071,00	468,91	149,00	22,75
Moravskoslezský kraj	141,00	5,12	4 110,00	149,35	7 552,00	274,42	267,00	9,70

Území	Počet poruch (vad) ve sledovaném období u osob ve věku 0 - 17 let					
	poruchy mluvní komunikace		poruchy řeči provázející onemocnění		poruchy hlasu	
	celkem	na 10 000 obyvatel ¹⁾	celkem	na 10 000 obyvatel ¹⁾	celkem	na 10 000 obyvatel ¹⁾
Bruntál	57,00	23,94	101,00	42,42	3,00	1,26
Frýdek - Místek	93,00	18,88	210,00	42,64	1,00	0,20
Karviná	295,00	47,91	405,00	65,77	9,00	1,46
Nový Jičín	110,00	30,50	113,00	31,33	2,00	0,55
Opava	124,00	31,80	356,00	91,28	5,00	1,28
Ostrava	357,00	54,51	622,00	94,97	59,00	9,01
Moravskoslezský kraj	1 036,00	37,65	1 807,00	65,66	79,00	2,87

¹⁾ Na obyvatelstvo příslušné věkové skupiny

Počet poruch (vad) u osob ve věku 0 - 17 let v roce 2001 na 10 000 obyvatel

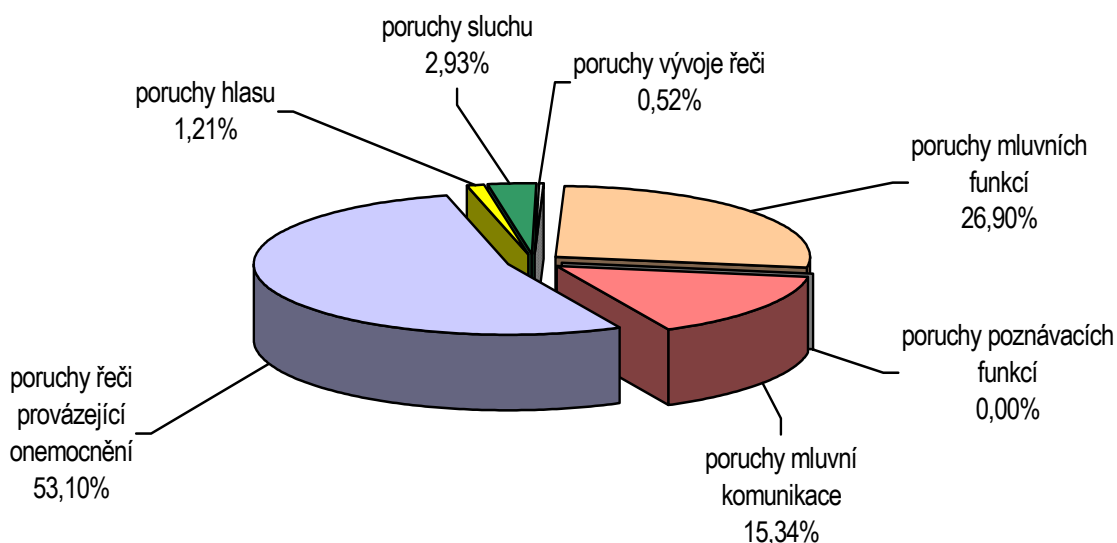


Počet poruch (vad) u dospělých osob v oboru logopedie								
Území	Počet poruch (vad) ve sledovaném období u dospělých osob (18 let a více)							
	poruchy sluchu		poruchy vývoje řeči		poruchy mluvních funkcí		poruchy poznávacích funkcí	
	celkem	na 10 000 obyvatel ¹⁾	celkem	na 10 000 obyvatel ¹⁾	celkem	na 10 000 obyvatel ¹⁾	celkem	na 10 000 obyvatel ¹⁾
Bruntál	2	0,24	-	-	49	5,99	-	-
Frýdek - Místek	4	0,22	-	-	5	0,28	-	-
Karviná	4	0,18	2	0,09	13	0,59	-	-
Nový Jičín	1	0,08	-	-	9	0,72	-	-
Opava	1	0,07	1	0,07	14	0,98	-	-
Ostrava	5	0,20	-	-	66	2,59	-	-
Moravskoslezský kraj	17	0,17	3	0,03	156	1,55	-	-

Území	Počet poruch (vad) ve sledovaném období u dospělých osob (18 let a více)					
	poruchy mluvní komunikace		poruchy řeči provázející onemocnění		poruchy hlasu	
	celkem	na 10 000 obyvatel ¹⁾	celkem	na 10 000 obyvatel ¹⁾	celkem	na 10 000 obyvatel ¹⁾
Bruntál	1	0,12	16	1,96	-	-
Frýdek - Místek	7	0,39	26	1,45	-	-
Karviná	17	0,77	94	4,25	6,00	0,27
Nový Jičín	10	0,80	28	2,24	-	-
Opava	11	0,77	26	1,82	-	-
Ostrava	43	1,68	118	4,62	1,00	0,04
Moravskoslezský kraj	89	0,89	308	3,07	7,00	0,07

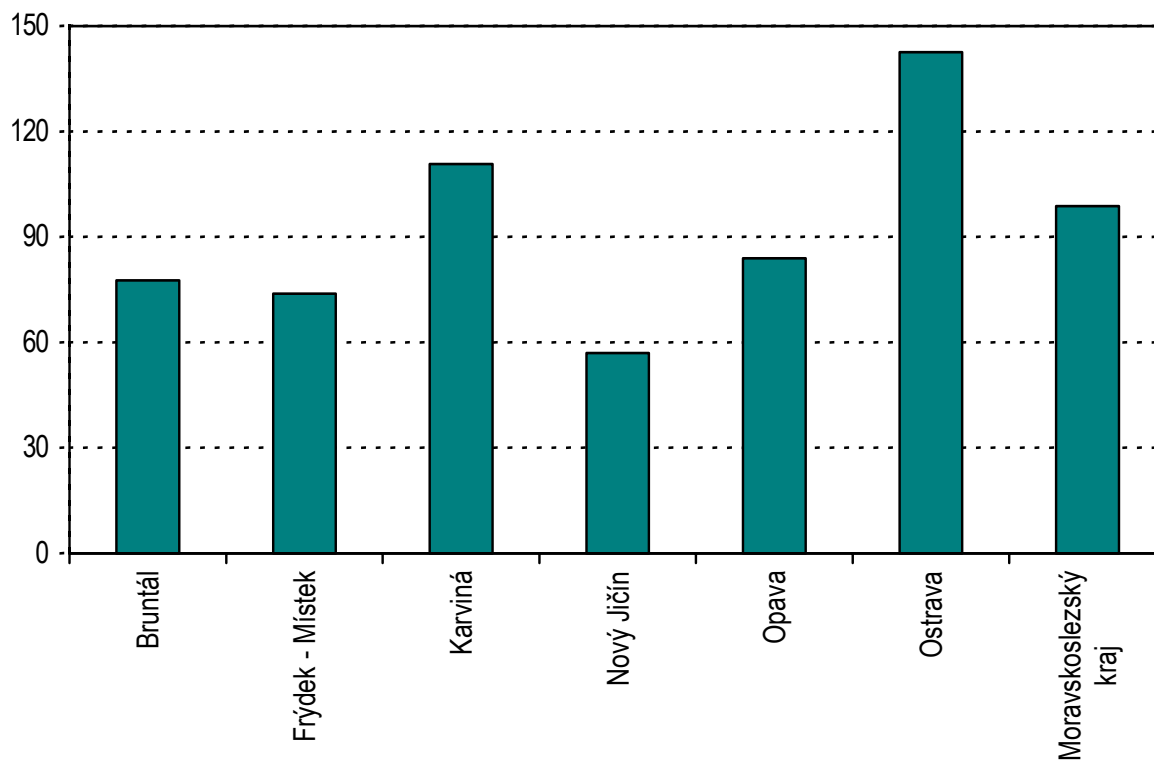
¹⁾ Na obyvatelstvo příslušné věkové skupiny

Struktura poruch (vad) léčených u dospělých osob



Činnost logopedických pracovišť								
Území	Kliničtí logopedi (přepoč. počet)	Počet konzultací			Počet léčených osob			
		celkem	na 1 klinického logopeda	na 10 000 obyvatel	celkem	z toho počet vstupních vyšetření	na 1 klinického logopeda	na 10 000 obyvatel
Bruntál	2,00	4 730	2 365	447,43	821	289	410,50	77,66
Frýdek - Místek	4,09	12 729	3 112	559,11	1 682	562	411,25	73,88
Karviná	12,50	30 207	2 416	1 074,75	3 112	1 278	248,96	110,72
Nový Jičín	4,20	9 229	2 197	574,45	916	500	218,10	57,02
Opava	3,82	12 736	3 334	698,88	1 529	925	400,26	83,90
Ostrava	14,40	37 946	2 635	1 189,78	4 547	1 405	315,76	142,57
Moravskoslezský kraj	41,01	107 577	2 623	842,90	12 607	4 959	307,41	98,78

Počet osob léčených na logopedických pracovištích v roce 2001 na 10 000 obyvatel



Vypracoval: kolektiv RO ÚZIS ČR Ostrava
e-mail: kozlikova@uzis.cz