



# Informace ze zdravotnictví Olomouckého kraje

Ústavu zdravotnických informací a statistiky  
České republiky

Olomouc  
20.8.2004

# 14

## Domácí zdravotní péče - činnost v Olomouckém kraji v roce 2003

Podkladem pro zpracování dat o činnosti oboru domácí zdravotní péče je výkaz A (MZ) 1-01. Roční výkaz vyplňují samostatně všechna zdravotnická zařízení (oddělení) domácí zdravotní péče ve všech zdravotnických zařízeních bez ohledu na jejich zřizovatele. Uvedený výkaz byl součástí Programu statistických zjišťování v České republice na rok 2003. Tento program byl sestaven v souladu se zákonem č.89/1995 Sb., o státní statistické službě, ve znění pozdějších předpisů. Návratnost výkazů za rok 2003 byla 97,7 %.

Ke konci roku pracovalo ve 42 zařízeních poskytujících domácí zdravotní péči 174,27 SZP a 53,97 jiných odborných pracovníků, NZP a PZP (součet úvazků včetně smluvních). Domácí zdravotní péče byla z velké části zajišťována samostatnými ambulantními zařízeními, mimo to ji zajišťovala i 3 lůžková zařízení. Nejvíce SZP na 100 000 obyvatel připadlo v okrese Přerov (32,69), naopak nejméně v okrese Jeseník (17,91). Průměr za kraj představoval 27,39 SZP/100 000 obyvatel (ČR 20,99).

V průběhu roku bylo u 7 142 pacientů provedeno 379 187 ošetření (návštěv). Mezi pacienty jsou započítáni ti, kteří jsou zahrnuti v kartotéce domácí zdravotní péče a jimž byla alespoň jedenkrát za sledovaný rok poskytnuta péče. V průměru byl každý pacient za rok ošetřen 53krát (v ČR 42krát). Počty ošetření na 1 pacienta přesahují hodnotu 50 ve všech okresech kraje mimo okres Jeseník, ve kterém byl každý pacient ošetřen pouze 25krát. Tomu odpovídá i nejnižší personální zajištění v přepočtu na obyvatele. 1 SZP provedl denně v průměru 6,0 ošetření (v ČR 6,9), přičemž v okresech se tento údaj pohyboval v intervalu od 3,2 v okrese Jeseník po 6,3 v okrese Olomouc.

Většina pacientů byli lidé ve věku 65 a více let, a to 75,8 % ze všech pacientů (ČR 76,1 %). Poměrně nejvíce nejstarších pacientů využívalo služeb domácí zdravotní péče v okrese Přerov (86,2 %), naopak nejméně nejstarších pacientů se vyskytovalo v okrese Olomouc (63,6 %). Pacientů s chronickým onemocněním bylo 79,7 % (v ČR 82,8 %).

Vývoj počtu pacientů na 10 000 obyvatel v kraji a v ČR v posledních osmi letech znázorňuje graf na str. 5, ze kterého lze vyčíst, že hodnoty v kraji byly s výjimkou roku 1997 vždy pod úrovní průměru ČR.

Zpracoval:

kolektiv Olomouckého krajského odboru ÚZIS ČR

Kosmonautů 10, P.O.BOX 9, 772 11 Olomouc

Tel.: 585 510 249, e-mail: [morysova@uzis.cz](mailto:morysova@uzis.cz), <http://www.uzis.cz>

**Personální zajištění dle druhu zdravotnických zařízení**

Druh ZZ	Počet ZZ a pracovišť	Počet zaměstnanců <sup>1)</sup>					SZP na 100 000 obyvatel
		SZP <sup>2)</sup>			jiní odborní pracovníci, NZP a PZP		
		celkem	z toho				
			sestry specialistky	rehabilitační pracovníci			
Ambulantní část lůžkových ZZ	3	15,71	1,00	-	-	2,47	
Samostatná ambulantní zdravotnická zařízení	39	158,56	77,89	4,00	53,97	24,92	
Olomoucký kraj	42	174,27	78,89	4,00	53,97	27,39	

<sup>1)</sup> Součet úvazků (včetně smluvních)

<sup>2)</sup> Včetně zdravotnických pracovníků s vyšším příp. VŠ odborným vzděláním, kteří vykonávají ošetrovatelskou činnost

**Personální zajištění v územních celcích**

Území, okres	Počet ZZ a pracovišť	Počet zaměstnanců <sup>1)</sup>					SZP na 100 000 obyvatel
		SZP <sup>2)</sup>			jiní odborní pracovníci, NZP a PZP		
		celkem	z toho				
			sestry specialistky	rehabilitační pracovníci			
Jeseník	3	7,55	1,50	0,00	2,00	17,91	
Olomouc	13	65,58	27,50	3,00	19,00	29,23	
Prostějov	4	22,79	5,69	1,00	8,94	20,82	
Přerov	14	44,00	11,00	0,00	5,75	32,69	
Šumperk	8	34,35	33,20	0,00	18,28	27,31	
Olomoucký kraj	42	174,27	78,89	4,00	53,97	27,39	
ČR	481	2 143,76	479,19	61,26	531,45	20,99	

<sup>1)</sup> Součet úvazků (včetně smluvních)

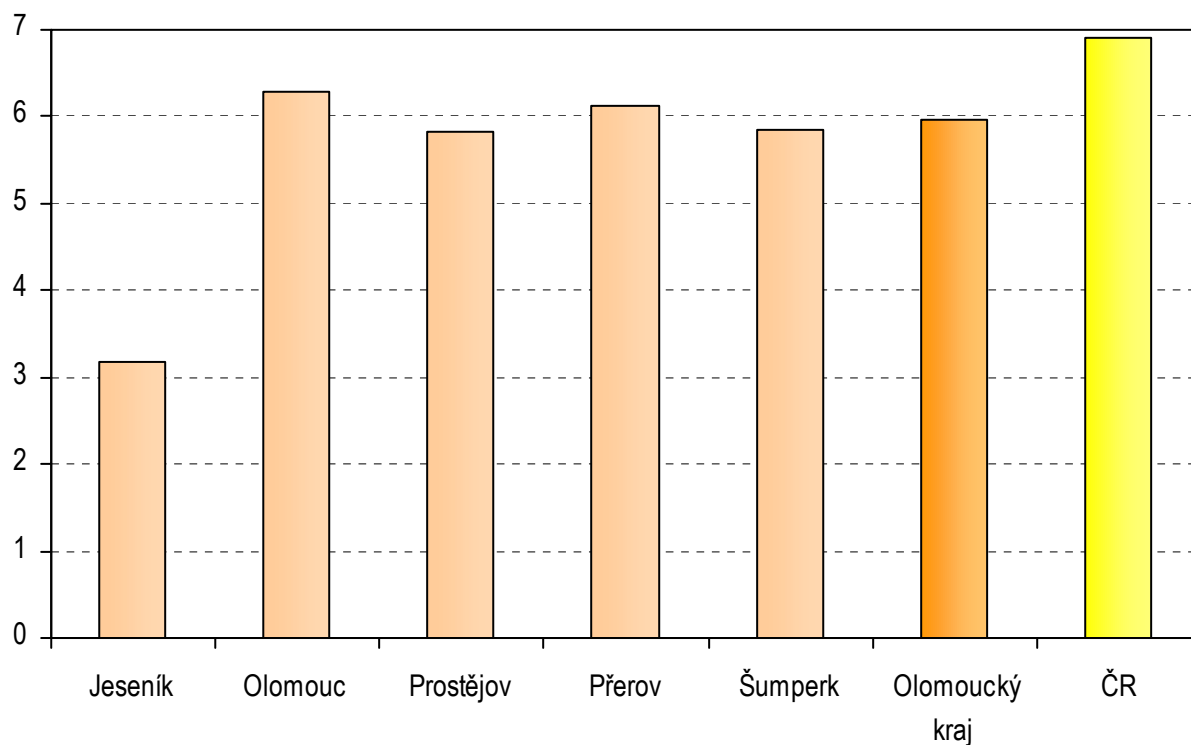
<sup>2)</sup> Včetně zdravotnických pracovníků s vyšším příp. VŠ odborným vzděláním, kteří vykonávají ošetrovatelskou činnost

## Činnost domácí zdravotní péče dle druhu zdravotnických zařízení

Ukazatel		Domácí zdravotní péče poskytovaná v		Olomoucký kraj celkem
		ambulantní části lůžkových zdravotnických zařízení	samostatných ambulantních zdravotnických zařízení	
Počet ošetření	absolutně	29 155	350 032	379 187
	na 1 pacienta	32,9	56,0	53,1
	na 1 SZP a den <sup>1)</sup>	5,1	6,0	6,0
Počet výkonů hrazených ze zdravotního pojištění	absolutně	52 480	503 216	555 696
	na 1 pacienta	59,2	80,4	77,8
Počet výkonů nehrazených ze zdravotního pojištění	absolutně	-	82 695	82 695
	na 1 pacienta	-	13,2	11,6

<sup>1)</sup> Včetně dnů pracovního klidu

## Počet ošetření na 1 SZP a den

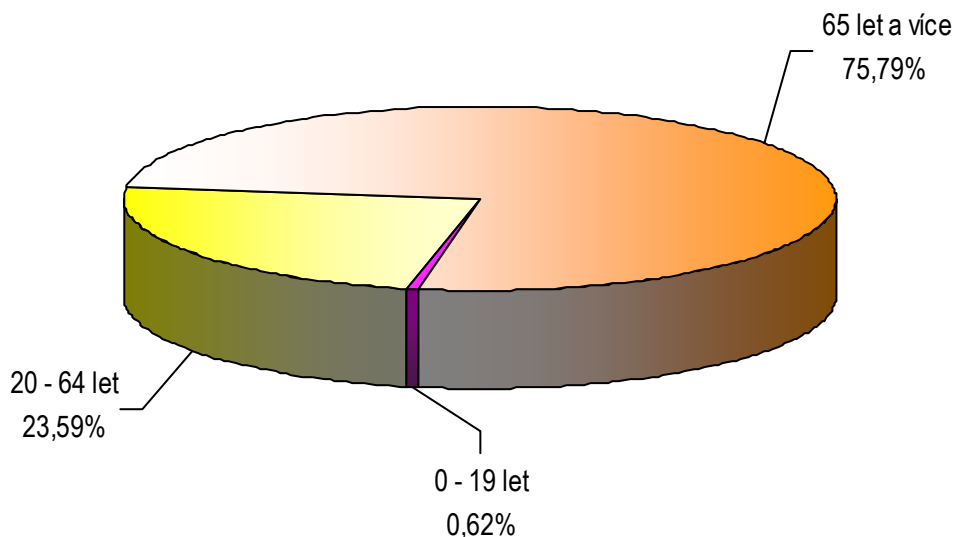


## Činnost domácí zdravotní péče v územních celcích

Ukazatel		Území, okres						
		Jeseník	Olomouc	Prostějov	Přerov	Šumperk	kraj	ČR
Počet ošetření	absolutně	8 759	150 434	48 447	98 331	73 216	379 187	x
	na 1 pacienta	24,7	56,2	56,8	54,0	51,1	53,1	42,4
	na 1 SZP a den <sup>1)</sup>	3,2	6,3	5,8	6,1	5,8	6,0	6,9
	na 1 000 obyv.	207,5	671,6	442,5	729,5	582,2	596,0	529,3
Počet výkonů hrazených ze zdravotního pojištění	absolutně	10 628	236 756	74 542	145 272	88 498	555 696	x
	na 1 pacienta	30,0	88,4	87,4	79,7	61,7	77,8	65,8
Počet výkonů nehrazených ze zdravotního pojištění	absolutně	2 938	22 362	14 379	7 427	35 589	82 695	x
	na 1 pacienta	8,3	8,3	16,9	4,1	24,8	11,6	8,6

<sup>1)</sup> Včetně dnů pracovního klidu

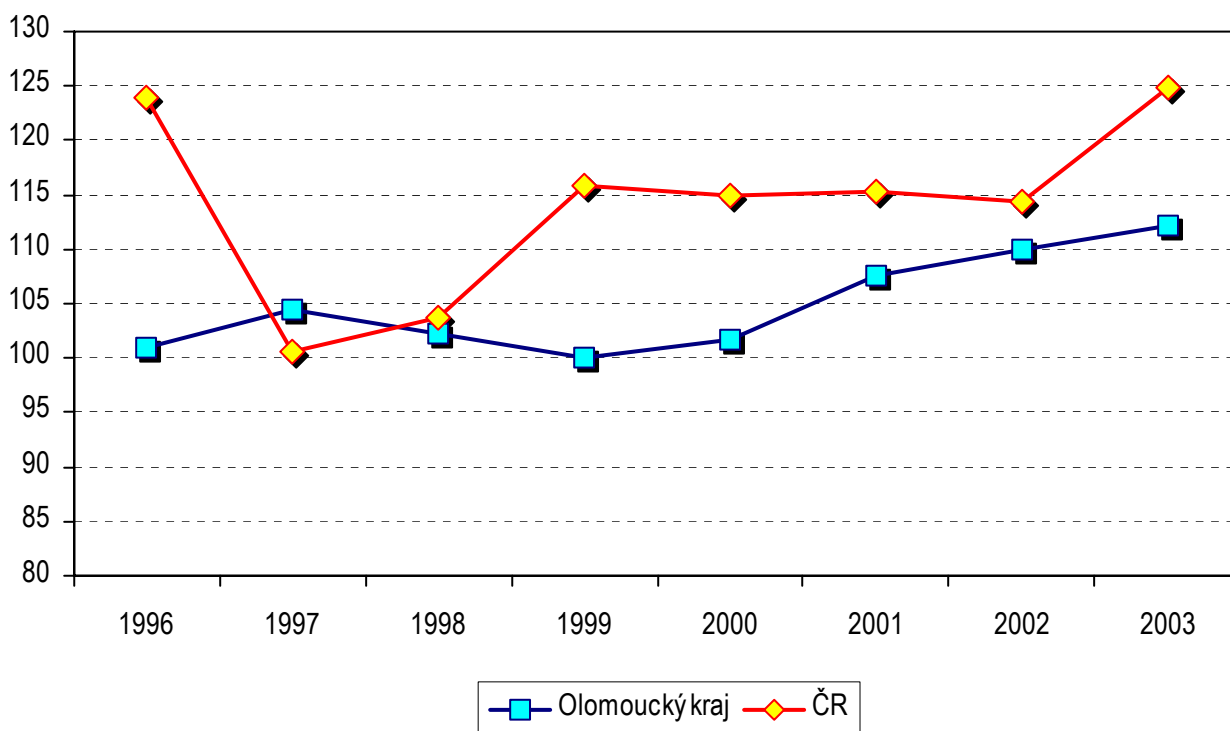
### Struktura pacientů domácí zdravotní péče podle věkových skupin



## Pacienti domácí zdravotní péče dle druhu zdravotnických zařízení

Ukazatel		Domácí zdravotní péče poskytovaná v		Olomoucký kraj celkem
		ambulantní části lůžkových zdravotnických zařízení	samostatných ambulantních zdravotnických zařízení	
Počet pacientů	absolutně	886	6 256	7 142
	na 1 SZP	56,40	39,46	40,98
z toho ve věkové skupině	absolutně			
	0 - 19 let	-	44	44
	20 - 64 let	119	1 566	1 685
	65 let a více	767	4 646	5 413
	v %			
	0 - 19 let	-	0,70	0,62
	20 - 64 let	13,43	25,03	23,59
65 let a více	86,57	74,26	75,79	
z toho pacienti s chronickým onemocněním	absolutně	787	4 904	5 691
	v %	88,83	78,39	79,68

## Vývoj počtu pacientů domácí zdravotní péče na 10 000 obyvatel v Olomouckém kraji a v ČR



## Pacienti domácí zdravotní péče v územních celcích

Ukazatel		Území, okres						
		Jeseník	Olomouc	Prostějov	Přerov	Šumperk	kraj	ČR
Počet pacientů	absolutně	354	2 679	853	1 822	1 434	7 142	x
	na 1 SZP	46,89	40,85	37,43	41,41	41,75	40,98	59,44
	na 10 000 obyv.	83,87	119,60	77,91	135,18	114,03	112,26	124,91
z toho ve věkové skupině	absolutně							
	0 - 19 let	1	18	9	1	15	44	x
	20 - 64 let	63	958	180	251	233	1 685	x
	65 let a více	290	1 703	664	1 570	1 186	5 413	x
	v %							
	0 - 19 let	0,28	0,67	1,06	0,05	1,05	0,62	0,43
20 - 64 let	17,80	35,76	21,10	13,78	16,25	23,59	23,44	
65 let a více	81,92	63,57	77,84	86,17	82,71	75,79	76,13	
z toho pacienti s chronic. onemocněním	absolutně	308	1 868	791	1 656	1 068	5 691	x
	v %	87,01	69,73	92,73	90,89	74,48	79,68	82,77

Počet pacientů domácí zdravotní péče na 10 000 obyvatel v okresech Olomouckého kraje

