



Informace ze zdravotnictví Olomouckého kraje

Ústavu zdravotnických informací a statistiky
České republiky

Olomouc
15.6.2005

8

Psychiatrie vč. AT a sexuologie - činnost v Olomouckém kraji v roce 2004

*Psychiatry incl. Alcohol and Drugs Guidance Centres and Sexology - Activity
in Branch in the Olomoucký Region in 2004*

Souhrn

Informace ze zdravotnictví kraje o činnosti oboru psychiatrie včetně AT a sexuologie v Olomouckém kraji v roce 2004 obsahuje údaje o ambulantní péči z oblasti sítě zdravotnických zařízení, personálního zajištění, činnosti a stručný přehled pacientů podle užívané psychoaktivní látky. Údaje jsou členěny dle druhu zdravotnického zařízení a dle území.

Summary

Information on health service activity in the branch of psychiatry including alcohol and drugs guidance centres and sexology in the Olomoucký region in 2004 contains data about out-patient care, in particular, about health service network, personnel capacity, activity and a brief overview of patients by used psychoactive substance. Data are presented by type of health establishment and by territory.

Podkladem pro zpracování dat o činnosti oboru psychiatrie je výkaz A (MZ) 1-01. Roční výkaz vyplňují samostatně všechna ambulantní pracoviště psychiatrie včetně ambulantních částí nemocnic ve všech zdravotnických zařízeních bez ohledu na jejich zřizovatele. Součástí tohoto výkazu je příloha poskytující informace o léčbě alkoholiků a toxikomanů (AT poradna). Návratnost výkazů za rok 2004 byla 98,3 %. Podkladem pro informace o využívání lůžkového fondu je výkaz L (MZ) 1-02. Oba výkazy byly součástí Programu statistických zjišťování v České republice na rok 2004. Tento program byl sestaven v souladu se zákonem č. 89/1995 Sb., o státní statistické službě, ve znění pozdějších předpisů, a po schválení Českým statistickým úřadem zveřejněn ve Sbírce zákonů.

Ambulantní péče v oboru psychiatrie

Ambulantní psychiatrickou péči v roce 2004 zajišťovalo v 58 ordinacích celkem 50,18 lékařů, 8,15 psychologů a 29,79 ZPBD – zdravotnických pracovníků nelékařů s odbornou způsobilostí bez odborného dohledu dle zákona č. 96/2004 Sb., o nelékařských povoláních § 5 až § 21 (součet úvazků včetně smluvních). Celkem bylo provedeno 194 944 ošetření – vyšetření (dále jen ošetření), což představuje nárůst proti roku 2003 o 9,1 %. Hlavním důvodem byl vznik 4 nových ordinací v oboru psychiatrie v okrese Prostějov a 1 psychosociálního centra v okrese Přerov. Z celkového počtu ošetření tvořilo 58,9 % ošetření žen a 41,1 % mužů. Každý lékař provedl průměrně 17,7 ošetření denně. Počet prvních ošetření činil celkem 43 158.

V přepočtu na 10 000 obyvatel připadlo celkem 3 068 ošetření (ČR 2 594). Počet ošetření u dětí (0 – 14 let) dosáhl 862 ošetření na 10 000 dětí této věkové skupiny a u dorostu (15 – 19 let) 2 079 ošetření na 10 000 dorostu.

Ze sledovaných vybraných diagnóz (resp. skupin onemocnění) se nejvíce pacientů léčilo na neurotické poruchy (F40-F48, F50-F59), což představovalo 36,5 % z vybraných onemocnění. Necelou pětinu z vybraných onemocnění zaujímaly afektivní poruchy (F30-F39) a desetinu organické duševní poruchy (F00-F09). U vybraných diagnóz je nutno poznamenat, že jednotkou zjišťování je diagnóza, nikoliv pacient.

Mezi pacienty „živé“ kartotéky náleží ti, kteří jsou aktivně léčeni krátkodobě nebo dlouhodobě a přitom jsou všichni sledováni zdravotně a sociálně se zprávou nebo záznamem v dokumentaci ne starší jeden rok. Patří sem také všichni pacienti s uloženou ochrannou léčbou. Počet pacientů „živé“ kartotéky za rok 2004 dosáhl celkem 3 095 pacientů. Celkový počet léčených a evidovaných pacientů představoval 1 828 alkoholiků a 1 267 toxikomanů. Na závislost se léčilo v obou skupinách přes 60 % osob. Na 10 000 obyvatel připadalo 28,8 alkoholiků (ČR 24,7) a 19,9 toxikomanů (ČR 15,1).

Významnou úlohu pro snížení počtu konzumentů alkoholu a drog hraje aktivní prevence u dospělé populace a zejména u dětí a dorostu. Do působnosti Ministerstva zdravotnictví patří primární prevence, v rámci které propaguje programy zaměřené na výchovu ke zdravému životnímu stylu a na prevenci šíření HIV u uživatelů drog.

Činnost lůžkových psychiatrických oddělení

Akutní léčebnou péči poskytovala 2 lůžková oddělení nemocnic s 13,90 lékaři a 40,00 ZPBD. V roce 2004 bylo na těchto odděleních hospitalizováno 1 289 pacientů s průměrnou ošetrovací dobou 22,5 dní (ČR 21,2). Průměrný počet lůžek činil 115,0 a průměrný denní stav obsazených lůžek 79,3.

Dlouhodobou léčebnou péči pro 2 670 hospitalizovaných pacientů poskytovala 2 oddělení s průměrným počtem lůžek 651,5 a průměrným denním stavem obsazených lůžek 582,2. Průměrná ošetrovací doba byla 79,8 dní (ČR 76,2).

Informace je doplněná mapou, která znázorňuje rozložení a počty zdravotnických zařízení poskytujících ambulantní psychiatrickou péči k 31. 12. 2004. Tyto počty se liší od údajů uvedených v první tabulce, kde nejsou zahrnuta odloučená pracoviště a ta, která neodevzdala výkaz (za rok 2004 pouze 1) a naopak jsou zahrnuta ukončená pracoviště během roku.

Značky v tabulkách

Tečka (·) značí, že údaje v tabulce nejsou k dispozici

Ležatá čárka (-) v tabulce na místě čísla značí, že se jev nevyskytoval

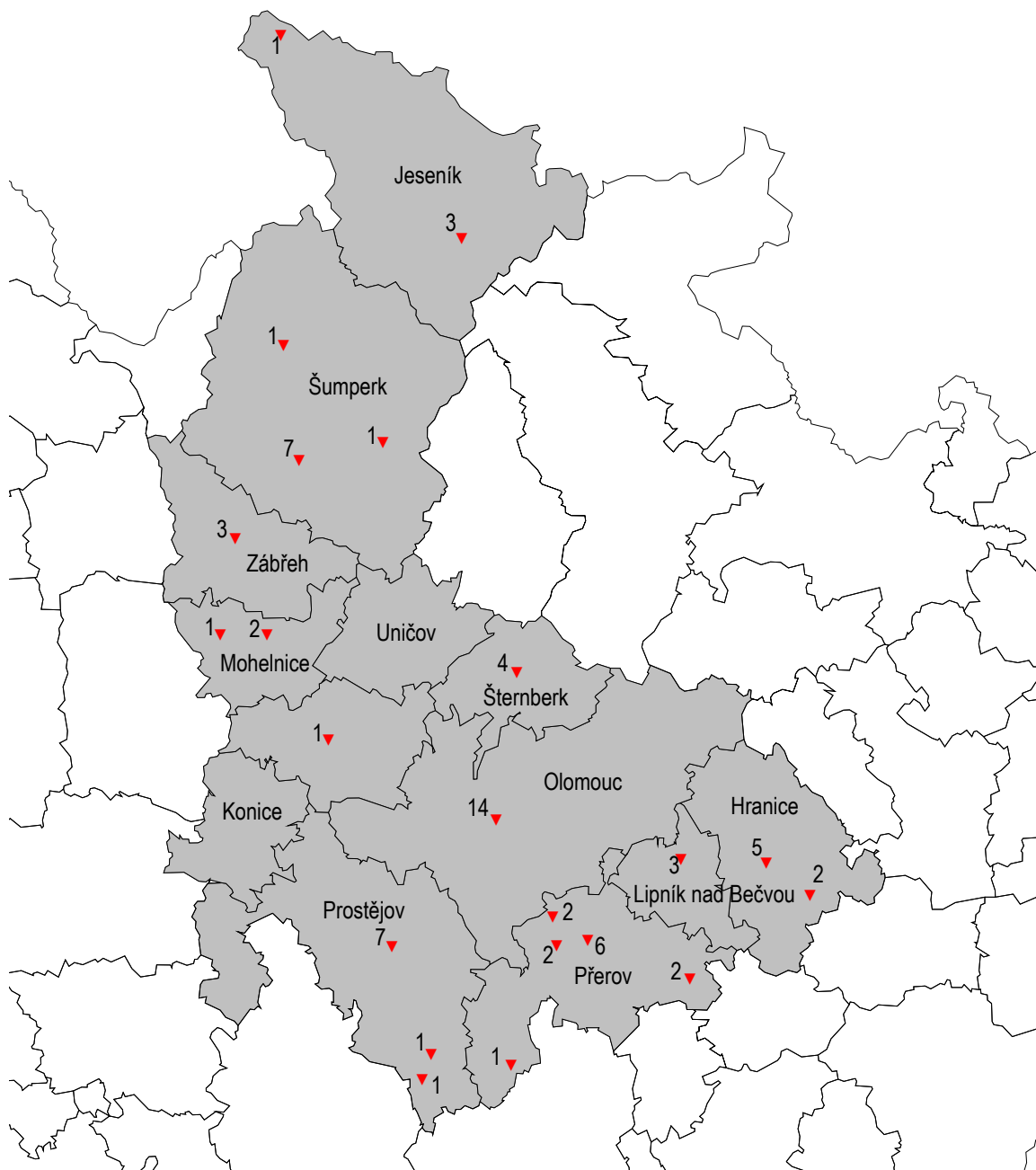
Zpracoval:

kolektiv Olomouckého krajského odboru ÚZIS ČR

Kosmonautů 10, P.O.BOX 9, 772 11 Olomouc

tel.: 585 510 249, e-mail: krobotova@uzis.cz, <http://www.uzis.cz>

Sít' zdravotnických zařízení poskytujících ambulantní psychiatrickou péči v Olomouckém kraji k 31. 12. 2004



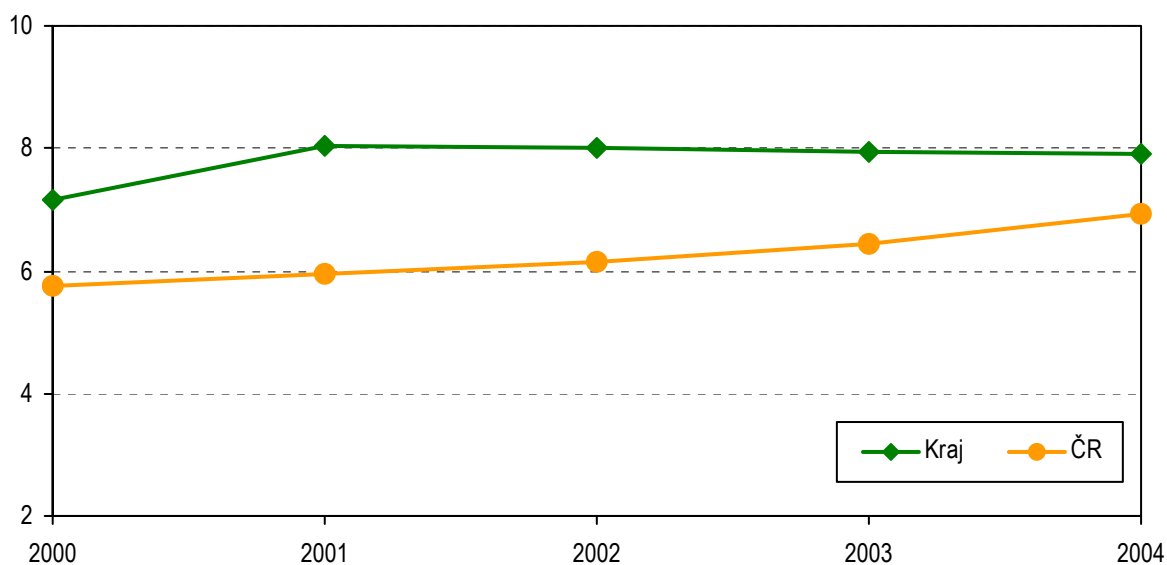
Personální zajištění ambulantní péče dle druhu zdravotnického zařízení a dle území

Ukazatel	Počet ZZ a pracovišť	Počet pracovníků ¹⁾					ZPBD ²⁾
		lékaři				psychologové	
		celkem	z toho				
			psychiatrii	sexuologové			
dle druhu zařízení							
Ambulantní část lůžkových ZZ	11	7,49	6,49	1,00	2,95	10,20	
Samostatná ordinace lékaře specialisty	40	37,01	37,01	-	5,20	14,54	
Ostatní ambulantní zařízení	7	5,68	5,18	0,50	-	5,05	
Celkem	58	50,18	48,68	1,50	8,15	29,79	
dle území							
Jeseník	5	3,84	3,84	-	1,95	2,20	
Olomouc	27	19,59	18,09	1,50	1,00	14,59	
Prostějov	7	7,00	7,00	-	-	2,70	
Přerov	8	10,80	10,80	-	5,20	6,55	
Šumperk	11	8,95	8,95	-	-	3,75	
Olomoucký kraj celkem	58	50,18	48,68	1,50	8,15	29,79	

¹⁾ Součet úvazků, vč. smluvních

²⁾ ZPBD - zdravotničtí pracovníci nelékaři s odbornou způsobilostí bez odborného dohledu dle zákona č. 96/2004 Sb., o nelékařských povoláních § 5 - § 21

Počet lékařů na 100 000 obyvatel v letech 2000 - 2004



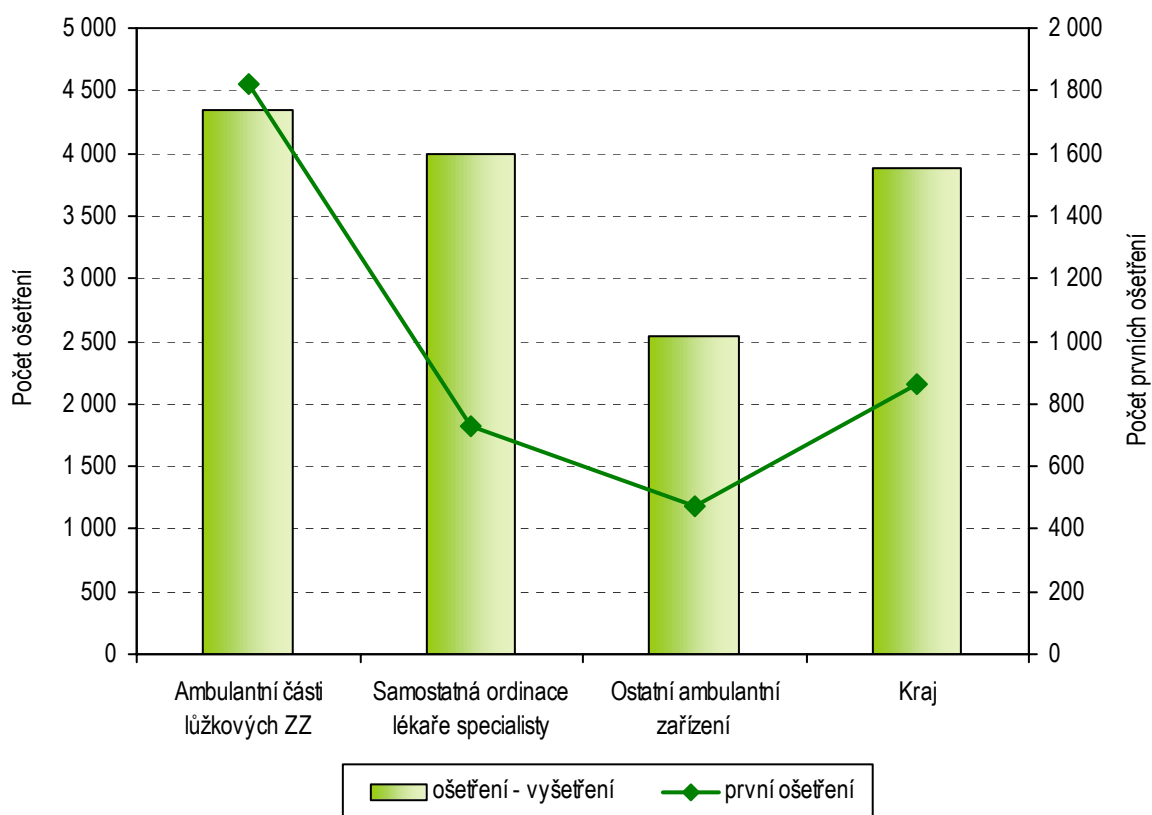
Ambulantní péče (počty ošetření - vyšetření) dle území

Území, okres	Počet ošetření - vyšetření			Počet prvních ošetření ¹⁾			Počet oš. - vyš. na 1 léč. pacienta
	celkem	z toho žen (%)	z toho dětí ²⁾ (%)	celkem	z toho žen (%)	z toho dětí ²⁾ (%)	
Jeseník	9 908	58,81	8,46	1 921	60,70	9,16	5,16
Olomouc	76 092	55,32	2,67	21 897	58,41	2,82	3,47
Prostějov	25 703	58,01	1,46	5 399	60,40	1,82	4,76
Přerov	52 024	62,11	6,05	8 305	62,69	6,23	6,26
Šumperk	31 217	63,29	6,30	5 636	62,21	8,14	5,54
Kraj	194 944	58,94	4,29	43 158	60,08	4,33	4,52
ČR	2 647 852	60,03	3,59	449 680	59,54	5,30	5,89

¹⁾ Počet prvních ošetření v daném roce odpovídá počtu léčených pacientů v daném roce

²⁾ Osoby ve věku 0 - 14 let

Počet ošetření - vyšetření a prvních ošetření na 1 lékaře dle druhu zdravotnického zařízení



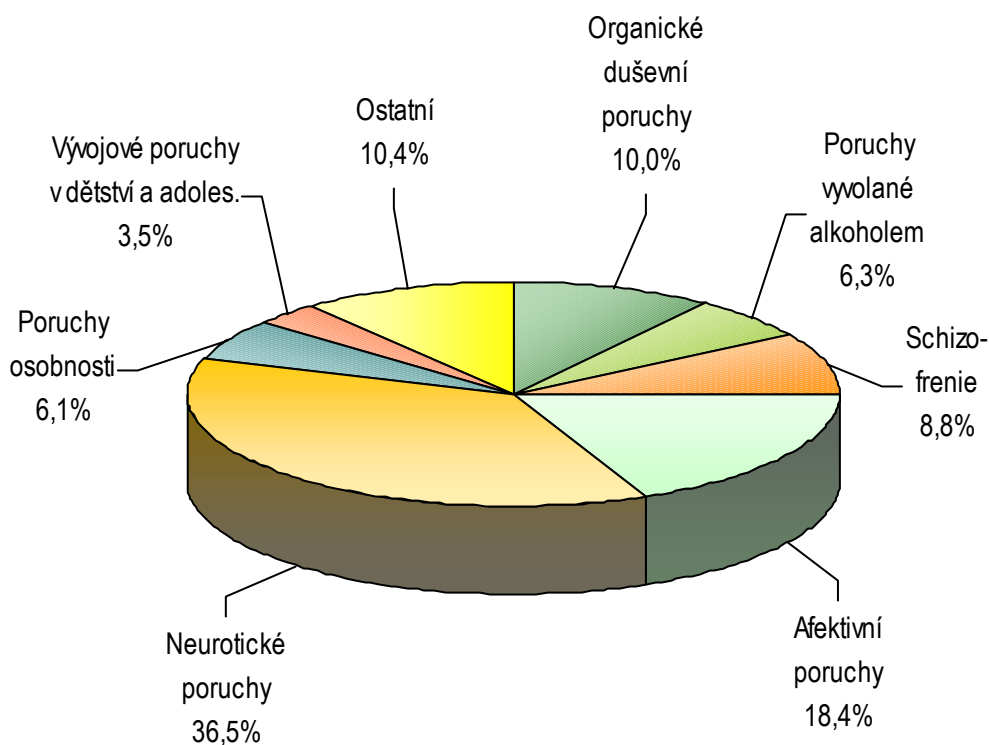
Vybraná onemocnění u léčených pacientů dle druhu zdravotnického zařízení

Druh zdravotnického zařízení	Počet prvních ošetření pro vybraná onemocnění ¹⁾						
	organické duševní poruchy	poruchy vyvolané alkoholem	schizofrenie	afektivní poruchy	neurotické poruchy	poruchy osobnosti	vývojové poruchy v dětství a adoles.
Ambulantní část lůžkových zdravotnických zařízení	1 453	1 083	982	1 181	6 102	1 252	73
Samostatná ordinace lékaře specialisty	2 797	1 482	2 646	6 536	8 716	1 261	1 121
Ostatní ambulantní zařízení	90	152	214	273	1 065	136	345
Kraj	4 340	2 717	3 842	7 990	15 883	2 649	1 539
	na 10 000 obyvatel ²⁾						
Kraj	68,30	42,76	60,46	125,74	249,95	41,69	110,70
ČR	48,09	24,27	39,12	83,18	172,25	25,61	96,65

¹⁾ Počet zjištěných diagnóz, ne pacientů

²⁾ U onemocnění vývojové poruchy v dětství a adolescenci je přepočítáno na 10 000 obyvatel ve věku 0 - 19 let

Struktura prvních ošetření pro vybraná onemocnění



Pacienti ambulantních pracovišť AT dle užívané psychoaktivní látky a věku

Věk	Pacienti "živé kartotéky" podle užívané psychoaktivní látky					
	alkohol			drogy		
	celkem	z toho závislí ¹⁾ (%)	na 10 000 obyvatel ²⁾	celkem	z toho závislí ¹⁾ (%)	na 10 000 obyvatel ²⁾
0 - 14 let	-	.	-	1	.	0,10
15 - 19 let	22	.	5,23	139	.	33,05
20 - 29 let	199	.	19,25	447	.	43,23
30 - 39 let	586	.	64,41	394	.	43,31
40 a více let	1 021	.	33,80	286	.	9,47
Kraj	1 828	60,56	28,77	1 267	60,77	19,94
ČR	25 235	77,49	24,72	15 390	77,39	15,08

¹⁾ Pacient abuzer, závislý na psychoaktivní látce, s možností akutních intoxikací a zdravotního poškození

²⁾ Obyvatelé příslušné věkové skupiny

Vyžívání lůžkového fondu psychiatrických oddělení nemocnic a odborných léčebných ústavů (OLÚ) a zatížení zdravotnických pracovníků

Ukazatel	Nemocnice		OLÚ	
	Kraj	ČR	Kraj	ČR
Počet oddělení	2	33	2	31
Počet pracovníků ¹⁾				
lékaři	13,90	140,53	23,38	441,02
ZPBD ²⁾	40,00	540,39	149,00	2 833,50
sestry ²⁾ u lůžka	35,00	492,69	133,80	2 697,16
ZPOD ²⁾ u lůžka	8,00	135,06	83,75	1 139,29
Průměrný počet lůžek	115,00	1 503,91	651,50	9 638,52
Průměrný denní stav obsazených lůžek				
celkem	79,3	1 211,5	582,2	8 736,7
na 1 lékaře	5,7	8,6	24,9	19,8
na 1 sestru ²⁾ u lůžka	2,3	2,5	4,4	3,2
Počet lékařů na 100 lůžek	12,09	9,36	3,59	4,58
Počet ZPBD ²⁾ na 100 lůžek	34,78	36,00	22,89	29,41
Počet hospitalizovaných	1 289	20 878	2 670	41 986
Nemocniční letalita	-	2,4	63,5	41,5
Využití lůžek ve dnech	252,5	294,8	327,1	331,8
Průměrná ošetrovací doba	22,5	21,2	79,8	76,2
Prostoj lůžek ³⁾	6,3	4,1	9,5	6,6

¹⁾ Součet úvazků

²⁾ Zdravotničtí pracovníci dle zákona č. 96/2004 Sb.

ZPBD - zdravotničtí pracovníci nelékaři s odbornou způsobilostí bez odborného dohledu (§ 5 - § 21)

sestry - všeobecné sestry a porodní asistentky (§ 5 - § 6)

ZPOD - zdravotničtí pracovníci nelékaři pod odborným dohledem nebo přímým vedením (§ 29 - § 42)

³⁾ Ve dnech na 1 hospitalizovaného z lůžek schopných provozu

Seznam nemocnic s psychiatrickým oddělením v kraji:

Fakultní nemocnice Olomouc

Vojenská nemocnice Olomouc

Seznam OLÚ s psychiatrickým oddělením v kraji:

Psychiatrická léčebna Bílá Voda

Psychiatrická léčebna Šternberk