

Přehled vybraných kardiochirurgických operací v České republice 2008

AUTORSKÝ KOLEKTIV:

Šetina M., Pirk J., Holub J., Fialka R. (jménem Rady registru)

Branny P., Černý Š., Dočekal B., Drašnar A., Hájek T., Lindner J., Lonský V., Mokráček A., Němec P., Straka Z. (za jednotlivá pracoviště)

ZDRAVOTNICKÁ STATISTIKA

Vydává Ústav zdravotnických informací a statistiky ČR
ve spolupráci s Národním kardiochirurgickým registrem

Praha 2, Palackého nám. 4

www.uzis.cz

Přehled vybraných kardiologických operací v ČR

Publikace se zpracovává z dat pořízených v Národním kardiologickém registru (NKChR). Povinně jsou registrovány údaje o všech provedených kardiologických výkonech na kardiologických pracovištích v České republice.

Správcem registru dle zákona č. 20/1966 Sb., o péči o zdraví lidu, ve znění pozdějších předpisů, je Ústav zdravotnických informací a statistiky České republiky (ÚZIS ČR). Registr je součástí Národního zdravotnického informačního systému (NZIS). Zpracovatelem registru je Koordinační středisko pro resortní zdravotnické informační systémy (KSRZIS). Publikaci vydal ÚZIS ČR v součinnosti s KSRZIS a s Radou NKChR.

Survey of selected cardiac surgery operations in the CR

The publication is processed from data contained in the National Register of Cardiac Surgery (NRCS). Data on all cardiac surgery operations performed at cardiac surgery workplaces in the Czech Republic are compulsorily registered.

Administration of the Register is delegated by Act no. 20/1966 Sb. on National Health Care, in wording of later amendments, to Institute of Health Information and Statistics of the Czech Republic (IHIS CR), the Register is a part of the National Health Information System (NHIS). Processing of the Register is delegated to the Coordination Center for Departmental Medical Information Systems (CCDMHS). The publication was issued by IHIS CR in cooperation with CCSHS and with the Council of NRCS.

Pokud není uvedeno jinak, prezentované údaje se týkají roku 2008.

Použití krátkých výtahů z této publikace v dalších pracích je dovoleno za předpokladu úplného citování zdroje. Pro publikaci grafů nebo většího objemu informací je nutný souhlas Ústavu zdravotnických informací a statistiky České republiky, Palackého náměstí 4, Praha 2 a Rady Národního registru kardiologických intervencí České republiky.

Brief extracts from this publication, with exception of figures and maps, may be reproduced provided the source is fully acknowledged. Proposals for reproducing figures or larger extracts should be addressed to the Institute of Health Information and Statistics of the Czech Republic, Palackeho namesti 4, Prague 2, Czech Republic and to Council of the National Registry of Cardiovascular Interventions of the Czech Republic.

© ÚZIS ČR, NKChR 2010

ISBN 978-80-7280-907-3

Obsah

1. Úvod	5
2. Registrovaná pracoviště	6
3 Kardiologické operace v letech 2005–2008	8
3.1 Kardiologické operace celkem	
tab. 1 Kardiologické operace celkem	8
tab. 2 Transplantace srdce	8
3.2 Kardiologické operace podle mimotělního oběhu	
tab. 3 Kardiologické operace bez mimotělního oběhu	9
tab. 4 Kardiologické operace s mimotělním oběhem	10
3.3 Kardiologické operace podle typu nekombinovaných výkonů	
tab. 5 Souhrn počtu provedených samostatných aortokoronárních bypassů	11
tab. 6 Souhrn počtu provedených samostatných operací na srdečních chlopních	12
tab. 7 Souhrn počtu provedených operací pouze aortokoronární bypass + chlopeň	13
tab. 8 Souhrn počtu provedených všech jiných typů operací	14
3.4 Kardiologické operace podle kombinovaných výkonů	
tab. 9 Souhrn počtu provedených aortokoronárních bypassů včetně kombinovaných výkonů	15
tab. 10 Souhrn počtu provedených operací na srdečních chlopních včetně kombinovaných výkonů	16
tab. 11 Souhrn počtu provedených operací aortokoronární bypass + chlopeň včetně kombinovaných výkonů	17
tab. 12 Souhrn počtu provedených aortokoronárních bypassů s jinou intervencí bez chlopně (ACB + jiné)	18
tab. 13 Souhrn počtu provedených operací na srdečních chlopních s jinou intervencí bez ACB (chlopeň + jiné)	19
tab. 14 Souhrn počtu provedených kombinovaných operací aortokoronární bypass + operace na chlopních + jiná operace	20
tab. 15 Souhrn počtu provedených operací na hrudní aortě včetně kombinovaných výkonů	21
tab. 16 Souhrn počtu provedených operací vrozených srdečních vad	22
3.5 Kardiologické operace a celková národní mortalita	
tab. 17 Počet operací a pouze 30-ti denní mortalita podle typu výkonů a celkem	23
tab. 18 Počet operací a mortalita (30-ti denní i hospitalizační) podle typu výkonů a celkem	24
3.6 Trendy kardiologických operací podle vybraných charakteristik	
tab. 19 Kardiologické operace podle pohlaví	25
tab. 20 Průměrná doba hospitalizace (dny) od operace do propuštění z kardiocentra	26
tab. 21 Průměrný věk	26

4 Kardiologické operace celkem v roce 2008.....	27
4.1 Kardiologické operace podle vybraných charakteristik	
tab. 22 Kardiologické operace podle použití mimotělního oběhu	27
tab. 23 Kardiologické operace podle urgency a pořadí	28
tab. 24 Charakteristiky doby hospitalizace od operace do propuštění.....	29
tab. 25 Charakteristiky věku.....	30
tab. 26 Kardiologické operace podle věku	30
4.2 Kardiologické operace podle typu jednotlivých výkonů	
tab. 27 Souhrn všech kardiologických operací podle typu výkonů	31
tab. 28 Aortokoronární rekonstrukce.....	32
tab. 29 Kombinované operace aortokoronární bypass + oper. na srdečních chlopních	32
tab. 30 Operace na srdečních chlopních	33
tab. 31 Kombinované operace ACB + chlopní podle typu operovaných chlopní	33
tab. 32 Jiné operace a jiné kombinace	34
5 Kardiologické operace v DKC Motol	35
Statistika činnosti Dětského kardiocentra FN v Motole	35
6 Skutečný celkový počet kardiologických operací v letech 1999–2008 v České republice	37
tab. 33 Skutečné / nahlášené počty kardiologických operací	37
7 Metodické poznámky	38

Značky v tabulkách

Ležatá čárka (-) v tabulce na místě čísla značí, že se jev nevyskytl.

Nula (0; 0,0; 0,00) znamená, že se jev vyskytl, ale hodnota vypočteného ukazatele je menší než polovina jednotky použité v tabulce.

Tečka (.) na místě čísla značí, že údaj není k dispozici nebo je nespolehlivý.

Ležatý křížek (x) značí, že zápis není možný z logických důvodů.

Úvod

Vážení přátelé,

po několikaleté odmlce se Vám dostávají do ruky publikace nazvané „Přehled vybraných kardiologických operací v České republice“ za léta 2006–2008, které zpracovávají data z kardiologických registrů.

Důvodů dlouhé odmlky bylo mnoho:

Registr původně vznikl z potřeby kardiologů sbírat a zpracovávat data pro vědecké a výzkumné účely i jako podklady pro publikace a přednášky. Zpracovatelem a správcem registru byli zpočátku zaměstnanci IKEM Praha, kteří se v kardiologii detailně orientovali, a registr fungoval ke spokojenosti kardiologů.

Postupně se ale projevila přirozená snaha státní správy získávat a zpracovávat statistická data o zdravotním stavu obyvatelstva. Zpracování i správa registrů přešla na centrální orgány. V průběhu let se několikrát vyměnily celé týmy pracovníků, kteří se vždy práci s registry museli učit a navíc již neměli odborné znalosti z oboru kardiologie. A opakovaná jednání z naší strany byla proto vedena se stále novými lidmi.

Dalším problémem bylo to, že se několikrát měnilo rozhraní, ve kterém se data z registrů ukládala. Překlápění dat z jednoho systému do druhého bylo pracné a náročné a docházelo i ke ztrátě dat.

Postupem doby vznikl požadavek na to, zapojit náš registr do struktury evropských registrů. To vyžadovalo změnit celý formát registru tak, aby byl jednak kompatibilní s formátem evropských registrů a jednak aby se co nejvíce blížil původní struktuře, aby ztráta historických dat byla co nejmenší.

Data z registrů by měla poskytovat nejen nezbytné informace pro statistické účely státu, ale registry by zároveň měly být solidním podkladem pro vědeckou a výzkumnou práci kardiologů.

Věřím, že v současné době již největší problémy máme za sebou. Přesto, tak jak se vyvíjí obor, budou se dále vyvíjet i registry i naše požadavky. Naším příštím úkolem je vylepšit softwarovou stránku tak, abychom měli k dispozici obsáhlejší celkové analýzy i analýzy podle požadavků jednotlivých pracovišť.

Pro nás kardiology z toho jasně vyplývá, že pokud chceme funkční registry, musí v první řadě jednotlivá pracoviště registry vyplňovat a data ukládat. Nakonec to nám ukládá i zákon.

Na výboru České společnosti kardiologické chirurgie leží úkol komunikovat s ÚZIS ČR a KSRZIS, předkládat naše požadavky, vyžadovat jejich plnění a spolupracovat při řešení odborné problematiky.

Doc. MUDr. Marek Šetina, CSc.
Předseda Rady registru NKChR

Rada Národního kardiologického registru

Složení platné k roku 2010.

Předseda

Doc. MUDr. Marek Šetina, CSc.

FN v Motole

150 06 Praha 5, V Úvalu 1/84

tel.: 224 435 201

e-mail: marek.setina@fnmotol.cz

Místopředseda

Prof. MUDr. Jan Pirk, DrSc.

IKEM

140 21 Praha 4, Vídeňská 1958/9

tel.: 241 723 245

e-mail: japx@medicon.cz

MUDr. Stanislava Pánová

MZ ČR, odbor zdravotních služeb

128 01 Praha 2, Palackého nám. 375/4

tel.: 224 972 448

e-mail: stanislava.panova@mzcr.cz

MUDr. Markéta Brabcová

MZ ČR, odbor zdravotních služeb

128 01 Praha 2, Palackého nám. 375/4

tel.: 224 972 154

e-mail: marketa.brabcova@mzcr.cz

Mgr. Jiří Holub

ÚZIS ČR

Palackého nám. 375/4

128 01 Praha, P.O.BOX 60

tel.: 224 972 108

e-mail: holub@uzis.cz

Simona Kampová

KSRZIS

140 21 Praha 4 – Krč, Vídeňská 1958/9

tel.: 261 362 467

e-mail: simona.kampova@ksrzis.cz

Ing. Miloslava Chudobová

ÚZIS ČR

Palackého nám. 375/4

128 01 Praha 2, P.O.BOX 60

tel.: 224 972 872

e-mail: chudobova@uzis.cz

Seznam pracovišť, kontaktních osob

Aktualizováno k roku 2010, uvedeno v abecedním pořadí.

CKTCH Brno

Doc. MUDr. Petr Němec, CSc.

656 91 Brno, Pekařská 53

tel.: 543 211 528, 543 182 484

e-mail: petr.nemec@cktch.cz

FN Ostrava

MUDr. Bohumil Dočekal

708 52 Ostrava Poruba, 17. listopadu 1790/5

tel.: 603 882 708

e-mail: bohumil.docekal@fnspo.cz

FN Hradec Králové

Doc. MUDr. Jan Harrer, CSc.

500 05 Hradec Králové, Sokolská 581

tel.: 495 833 283

e-mail: harrer@fnhk.cz

FN Plzeň

Prim. MUDr. Tomáš Hájek

305 99 Plzeň, Edvarda Beneše 13

tel.: 377 104 136

e-mail: hajekt@fnplzen.cz

FN Královské Vinohrady

Prof. MUDr. Zbyněk Straka, CSc.

100 34 Praha 10, Šrobárova 50

tel.: 267 163 422

e-mail: straka@fnkv.cz

FN v Motole

Doc. MUDr. Marek Šetina, CSc.

150 06 Praha 5, V Úvalu 1/84

tel.: 224 435 201

e-mail: marek.setina@fnmotol.cz

FN Olomouc

Doc. MUDr. Vladimír Lonský, Ph.D.

775 20 Olomouc, I. P. Pavlova 6

tel.: 588 442 344

e-mail: vladimir.lonsky@fnol.cz

IKEM

Prof. MUDr. Jan Pirk, DrSc.

140 21 Praha 4, Vídeňská 1958/9

tel.: 241 723 245

e-mail: japx@medicon.cz

Nemocnice České Budějovice, a.s.
MUDr. Aleš Mokráček, CSc.
Boženy Němcové 585/54
370 87 České Budějovice
tel.: 604 271 052
e-mail: a.mokracek@seznam.cz

Nemocnice Na Homolce
MUDr. Štěpán Černý, CSc.
151 19 Praha 5, Roentgenova 2
tel.: 257 272 753
e-mail: stepan.cerny@homolka.cz

Bez dat v registru:
DKC FN v Motole
MUDr. Jan Škovránek, CSc.
150 06 Praha 5, V Úvalu 1/84
tel.: 224 432 901
e-mail: jan.skovranek@lfmotol.cuni.cz

Nemocnice Podlesí a.s., Třinec
MUDr. Piotr Branny
739 61 Třinec, Konská 453
tel.: 606 757 548
e-mail: piotr.branny@nempodlesi.cz

Všeobecná fakultní nemocnice v Praze
Doc. MUDr. Jaroslav Lindner, CSc.
128 08 Praha 2, U Nemocnice 2
tel.: 723 766 742, 224 962 700
e-mail: lindner@seznam.cz

3.1 Kardiologické operace celkem

Tabulka 1

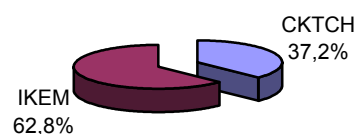
Kardiologické operace celkem

Kardiocentrum	2005	2006	2007	2008
CKTCH	1 279	1 120	1 116	1 128
FN Hradec Králové	748	759	750	740
FN Královské Vinohrady	818	712	675	667
FN Olomouc	859	828	713	650
FN Ostrava	823	763	639	485
FN Plzeň	-	147	491	372
FN v Motole	455	477	404	372
IKEM	1 243	1 173	1 185	1 179
Nem. České Budějovice a.s.	676	615	576	609
Nemocnice Na Homolce	861	786	801	799
Nemocnice Podlesí a.s.	738	752	674	710
VFN Praha	834	930	797	737
Celkový součet	9 334	9 062	8 821	8 448

Tabulka 2 Transplantace srdce

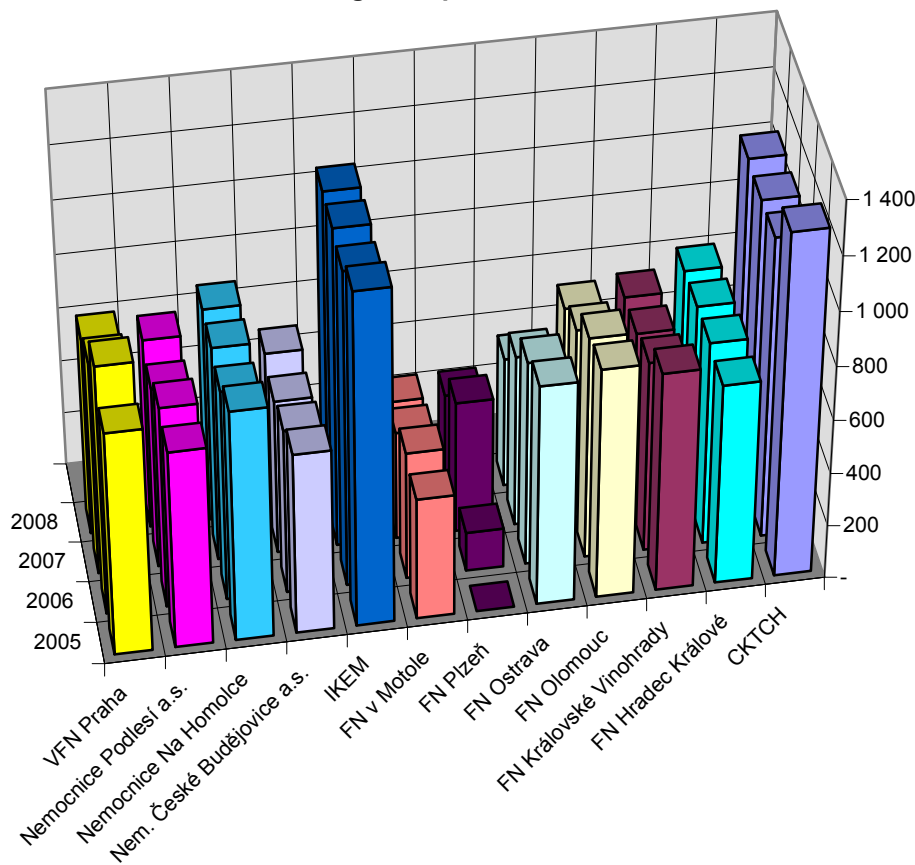
Rok	CKTCH	IKEM	Celkem
2005	25	37	62
2006	23	34	57
2007	25	44	69
2008	19	40	59
Celkem	92	155	247
<i>Podíl</i>	<i>37,2%</i>	<i>62,8%</i>	

Transplantace srdce - podíl kardiocenter



V kapitolách 3 a 4 jsou uváděna pouze data, která jsou uvedena v Národním kardiologickém registru. Nejsou zde uvedena data z DKC Motol. Přehled za DKC Motol je uveden v samostatné kapitole 5. CKTCH je uvedeno včetně, IKEM bez transplantací srdce.

Kardiologické operace celkem

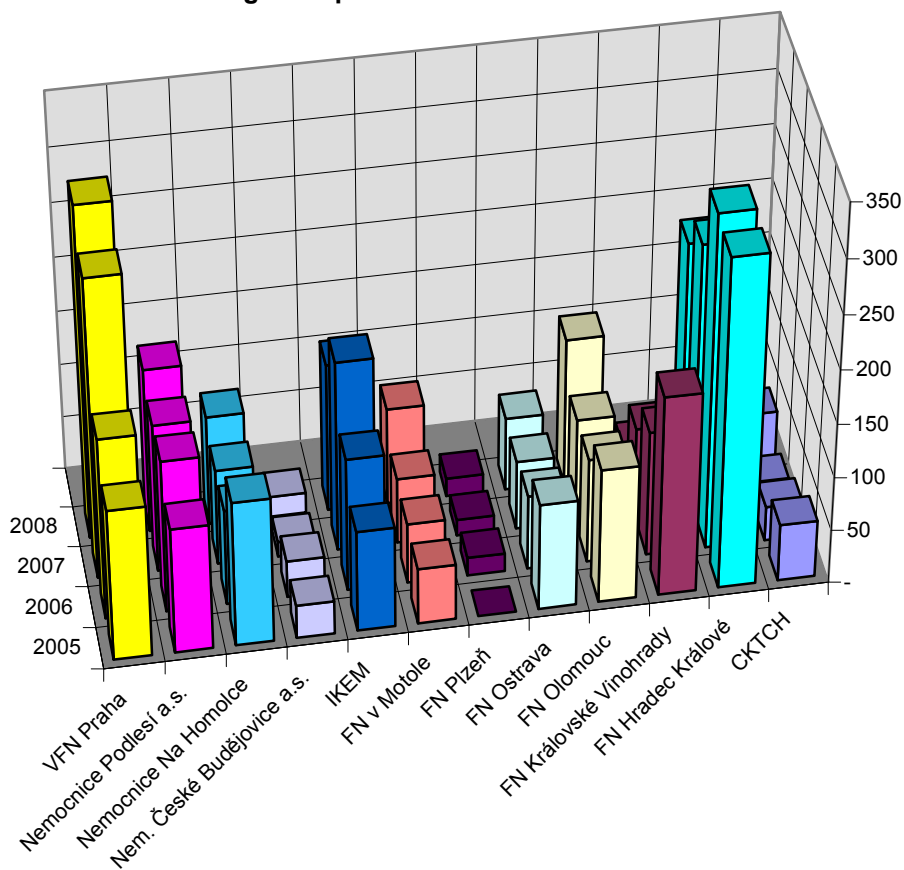


3.2 Kardiologické operace podle mimotělního oběhu

Tabulka 3 Kardiologické operace bez mimotělního oběhu

Kardiocentrum	2005	2006	2007	2008
CKTCH	53	32	18	45
FN Hradec Králové	306	310	247	213
FN Královské Vinohrady	186	116	82	28
FN Olomouc	125	97	97	136
FN Ostrava	99	69	64	68
FN Plzeň	-	17	15	17
FN v Motole	52	56	61	90
IKEM	94	124	177	138
Nem. České Budějovice a.s.	31	34	14	19
Nemocnice Na Homolce	135	89	89	102
Nemocnice Podlesí a.s.	117	142	138	153
VFN Praha	141	169	279	309
Celkový součet	1 339	1 255	1 281	1 318
Podíl na celku	14,3%	13,8%	14,5%	15,6%

Kardiologické operace bez mimotělního oběhu

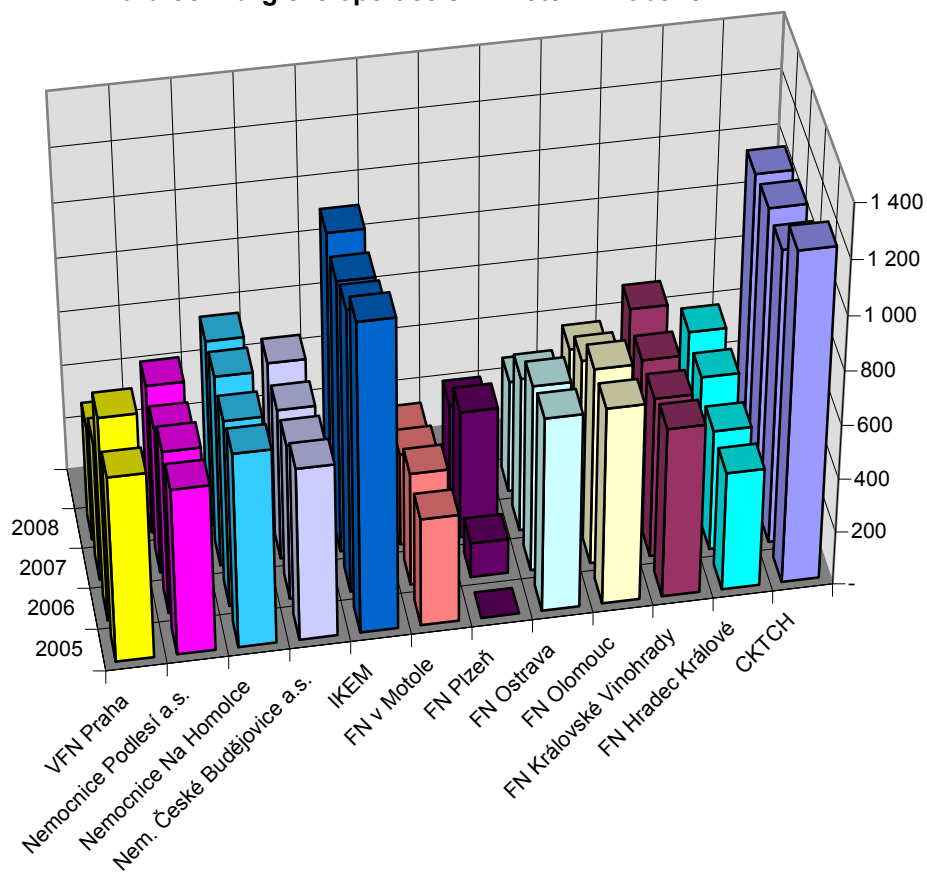


NKChR, Přehled vybraných kardiologických operací v ČR, 2008
3. Kardiologické operace v letech 2005–2008

Tabulka 4 Kardiologické operace s mimotělním oběhem

Kardiocentrum	2005	2006	2007	2008
CKTCH	1 226	1 088	1 098	1 083
FN Hradec Králové	442	449	503	527
FN Královské Vinohrady	632	596	593	639
FN Olomouc	734	731	616	514
FN Ostrava	724	694	575	417
FN Plzeň	-	130	476	355
FN v Motole	403	421	343	282
IKEM	1 149	1 049	1 008	1 041
Nem. České Budějovice a.s.	645	581	562	590
Nemocnice Na Homolce	726	697	712	697
Nemocnice Podlesí a.s.	621	610	536	557
VFN Praha	693	761	518	428
Celkový součet	7 995	7 807	7 540	7 130
Podíl na celku	85,7%	86,2%	85,5%	84,4%

Kardiologické operace s mimotělním oběhem



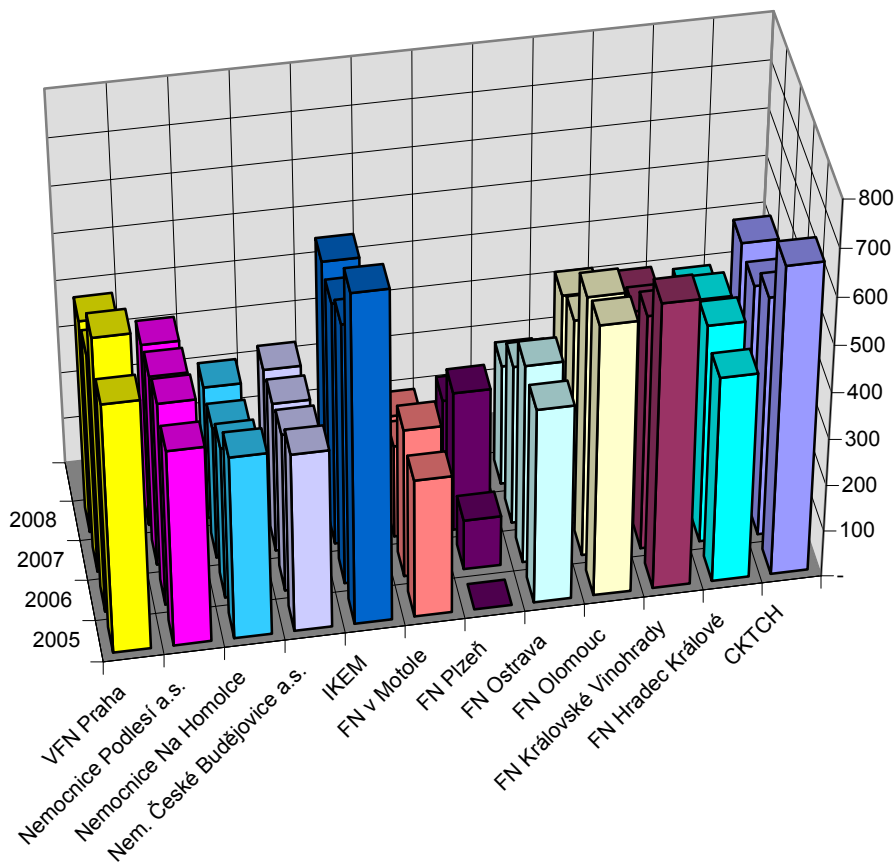
3.3 Kardiologické operace podle typu nekombinovaných výkonů

Tabulka 5

Souhrn počtu provedených samostatných aortokoronárních bypassů

Kardiocentrum	2005	2006	2007	2008
CKTCH	661	514	457	467
FN Hradec Králové	442	469	441	376
FN Královské Vinohrady	612	504	432	386
FN Olomouc	581	558	427	398
FN Ostrava	419	428	342	260
FN Plzeň	-	108	300	199
FN v Motole	298	320	200	179
IKEM	705	559	520	527
Nem. České Budějovice a.s.	384	341	322	311
Nemocnice Na Homolce	393	326	284	288
Nemocnice Podlesí a.s.	422	437	410	394
VFN Praha	535	589	471	459
Celkový součet	5 452	5 153	4 606	4 244
Podíl na celku	58,4%	56,9%	52,2%	50,2%

Souhrn počtu provedených samostatných aortokoronárních bypassů

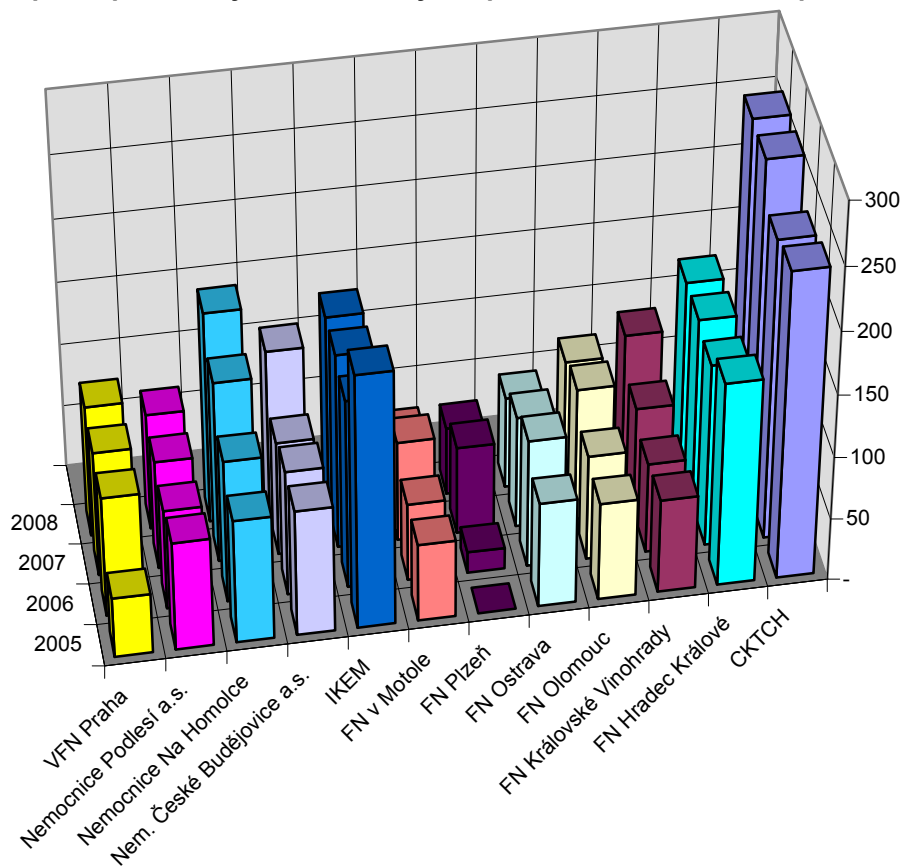


Tabulka 6

Souhrn počtu provedených samostatných operací na srdečních chlopních

Kardiocentrum	2005	2006	2007	2008
CKTCH	245	239	271	273
FN Hradec Králové	163	146	151	150
FN Královské Vinohrady	75	72	85	113
FN Olomouc	78	84	106	97
FN Ostrava	84	102	89	73
FN Plzeň	-	17	70	54
FN v Motole	62	62	80	54
IKEM	203	151	156	155
Nem. České Budějovice a.s.	101	100	91	133
Nemocnice Na Homolce	99	114	145	169
Nemocnice Podlesí a.s.	87	80	87	93
VFN Praha	48	96	100	105
Celkový součet	1 245	1 263	1 431	1 469
<i>Podíl na celku</i>	<i>13,3%</i>	<i>13,9%</i>	<i>16,2%</i>	<i>17,4%</i>

Souhrn počtu provedených samostatných operací na srdečních chlopních

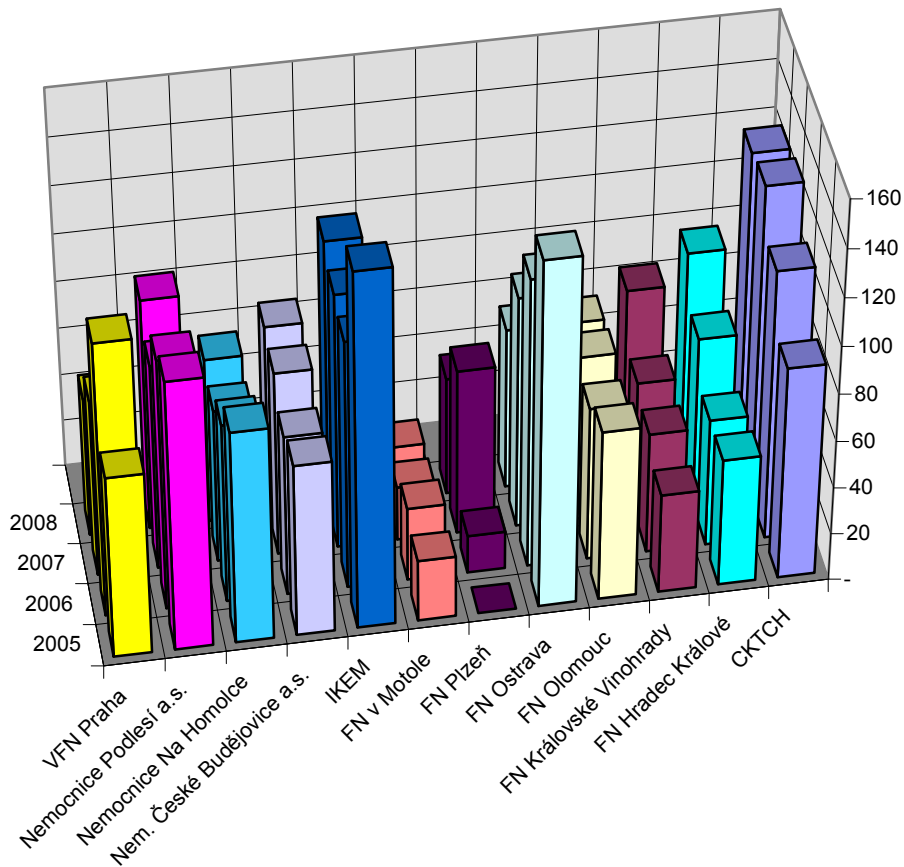


Tabulka 7

Souhrn počtu provedených operací pouze aortokoronární bypass + chlopeň

Kardiocentrum	2005	2006	2007	2008
CKTCH	90	114	133	131
FN Hradec Králové	54	54	72	92
FN Královské Vinohrady	42	51	56	79
FN Olomouc	72	65	70	68
FN Ostrava	146	122	98	68
FN Plzeň	-	16	70	50
FN v Motole	26	31	23	23
IKEM	150	105	108	114
Nem. České Budějovice a.s.	73	68	78	81
Nemocnice Na Homolce	90	76	65	70
Nemocnice Podlesí a.s.	114	106	87	98
VFN Praha	77	116	75	59
Celkový součet	934	924	935	933
Podíl na celku	10,0%	10,2%	10,6%	11,0%

Souhrn počtu provedených operací pouze aortokoronární bypass + chlopeň

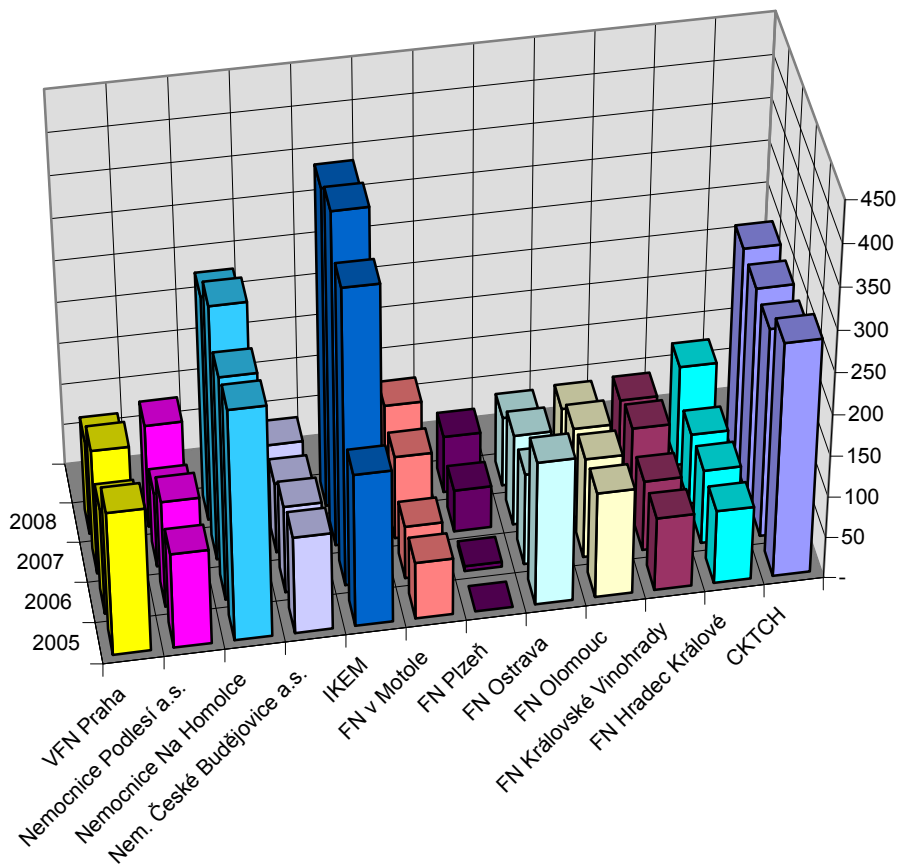


Tabulka 8 Souhrn počtu provedených všech jiných typů operací

Kardiocentrum	2005	2006	2007	2008
CKTCH	283	253	255	257
FN Hradec Králové	89	90	86	122
FN Královské Vinohrady	89	85	102	89
FN Olomouc	128	121	110	87
FN Ostrava	174	111	110	84
FN Plzeň	-	6	51	69
FN v Motole	69	64	101	116
IKEM	185	358	401	383
Nem. České Budějovice a.s.	118	106	85	84
Nemocnice Na Homolce	279	270	307	272
Nemocnice Podlesí a.s.	115	129	90	125
VFN Praha	174	129	151	114
Celkový součet	1 703	1 722	1 849	1 802
<i>Podíl na celku</i>	<i>18,2%</i>	<i>19,0%</i>	<i>21,0%</i>	<i>21,3%</i>

Součty hodnot v tabulkách 5–8 dávají celkový počet provedených kardiologických operací bez transplantací srdce, tj. tabulka 1.

Souhrn počtu provedených jiných typů operací



3.4 Kardiologické operace podle kombinovaných výkonů

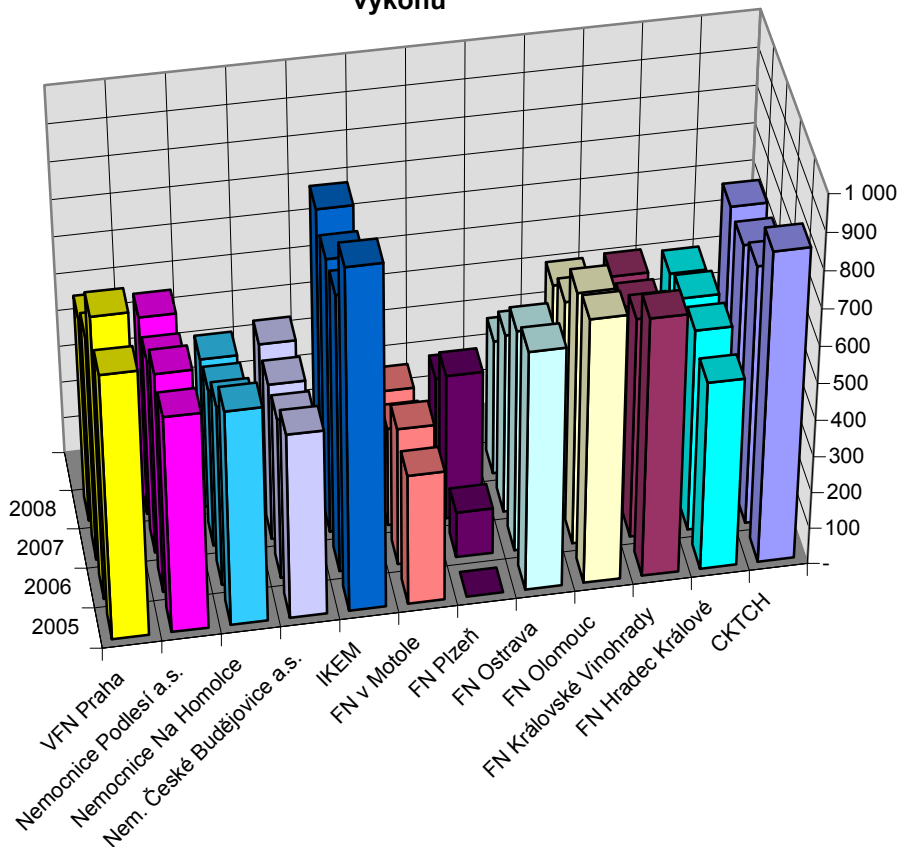
Tabulka 9

Souhrn počtu provedených aortokoronárních bypassů včetně kombinovaných výkonů

Kardiocentrum	2005	2006	2007	2008
CKTCH	846	706	662	665
FN Hradec Králové	516	552	537	502
FN Královské Vinohrady	706	602	532	512
FN Olomouc	722	689	563	506
FN Ostrava	654	605	491	370
FN Plzeň	-	126	398	285
FN v Motole	357	377	271	268
IKEM	930	756	749	780
Nem. České Budějovice a.s.	507	441	430	436
Nemocnice Na Homolce	588	495	432	413
Nemocnice Podlesí a.s.	592	601	530	545
VFN Praha	722	771	614	558
Celkový součet	7 140	6 721	6 209	5 840
Podíl na celku	76,5%	74,2%	70,4%	69,1%

Součet hodnot v tabulkách 5, 7, 12 a 14 dává počet operací v tabulce 9.

Souhrn počtu provedených aortokoronárních bypassů včetně kombinovaných výkonů



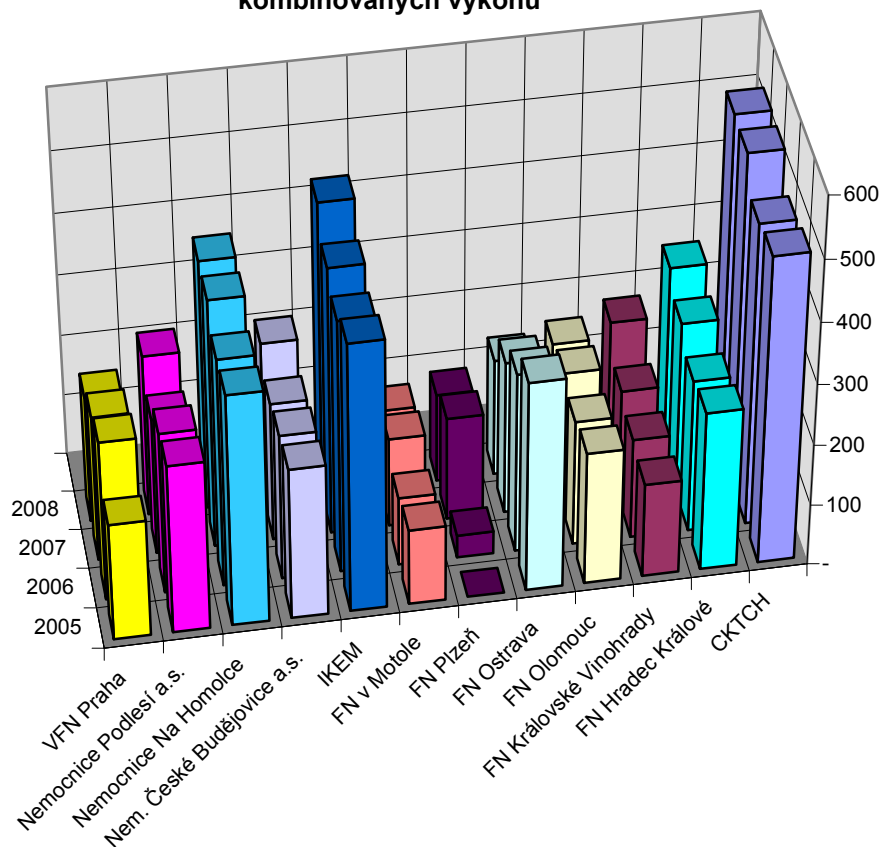
Tabulka 10

Souhrn počtu provedených operací na srdečních chlopních včetně kombinovaných výkonů

Kardiocentrum	2005	2006	2007	2008
CKTCH	502	493	545	548
FN Hradec Králové	261	250	282	312
FN Královské Vinohrady	154	164	181	233
FN Olomouc	217	205	222	208
FN Ostrava	344	294	250	191
FN Plzeň	-	37	169	145
FN v Motole	124	112	146	129
IKEM	440	414	437	481
Nem. České Budějovice a.s.	248	239	227	264
Nemocnice Na Homolce	380	374	407	409
Nemocnice Podlesí a.s.	277	265	224	265
VFN Praha	192	262	239	208
Celkem	3 139	3 109	3 329	3 393
<i>Podíl na celku</i>	<i>33,6%</i>	<i>34,3%</i>	<i>37,7%</i>	<i>40,2%</i>

Součet hodnot v tabulkách 6, 7, 13 a 14 dává počet operací v tabulce 10.

Souhrn počtu provedených operací na srdečních chlopních včetně kombinovaných výkonů



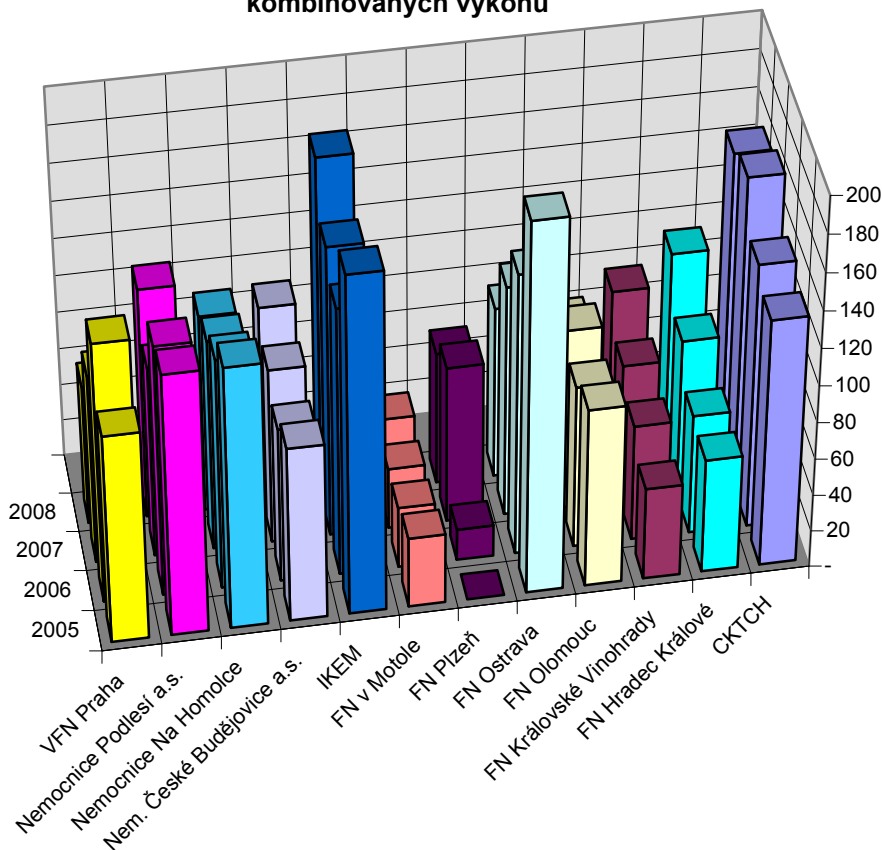
Tabulka 11

Souhrn počtu provedených operací aortokoronární bypass + chlopeň včetně kombinovaných výkonů

Kardiocentrum	2005	2006	2007	2008
CKTCH	134	143	169	162
FN Hradec Králové	62	65	85	112
FN Královské Vinohrady	50	63	75	95
FN Olomouc	97	88	98	81
FN Ostrava	200	152	125	93
FN Plzeň	-	17	85	72
FN v Motole	38	33	33	39
IKEM	183	145	157	184
Nem. České Budějovice a.s.	95	84	95	108
Nemocnice Na Homolce	142	125	114	107
Nemocnice Podlesí a.s.	142	136	103	125
VFN Praha	113	141	103	76
Celkem	1 256	1 192	1 242	1 254
<i>Podíl na celku</i>	<i>13,5%</i>	<i>13,2%</i>	<i>14,1%</i>	<i>14,8%</i>

Součet hodnot v tabulkách 7 a 14 dává počet operací v tabulce 11.

Souhrn počtu provedených operací aortokoronární bypass + chlopeň včetně kombinovaných výkonů

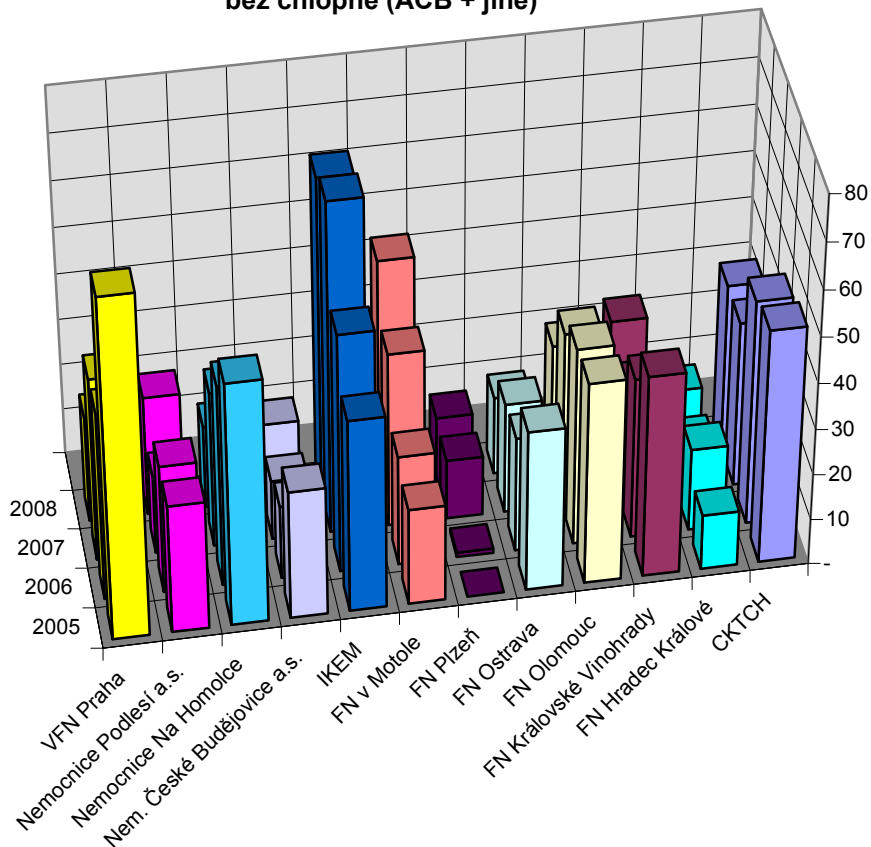


Tabulka 12

Souhrn počtu provedených aortokoronárních bypassů s jinou intervencí bez chlopně (ACB + jiné)

Kardiocentrum	2005	2006	2007	2008
CKTCH	51	49	36	36
FN Hradec Králové	12	18	11	14
FN Královské Vinohrady	44	35	25	31
FN Olomouc	44	43	38	27
FN Ostrava	35	25	24	17
FN Plzeň	-	1	13	14
FN v Motole	21	24	38	50
IKEM	42	52	72	69
Nem. České Budějovice a.s.	28	16	13	17
Nemocnice Na Homolce	53	44	34	18
Nemocnice Podlesí a.s.	28	28	17	26
VFN Praha	74	41	40	23
Celkem	432	376	361	342
<i>Podíl na celku</i>	<i>4,6%</i>	<i>4,1%</i>	<i>4,1%</i>	<i>4,0%</i>

Souhrn počtu provedených aortokoronárních bypassů s jinou intervencí bez chlopně (ACB + jiné)

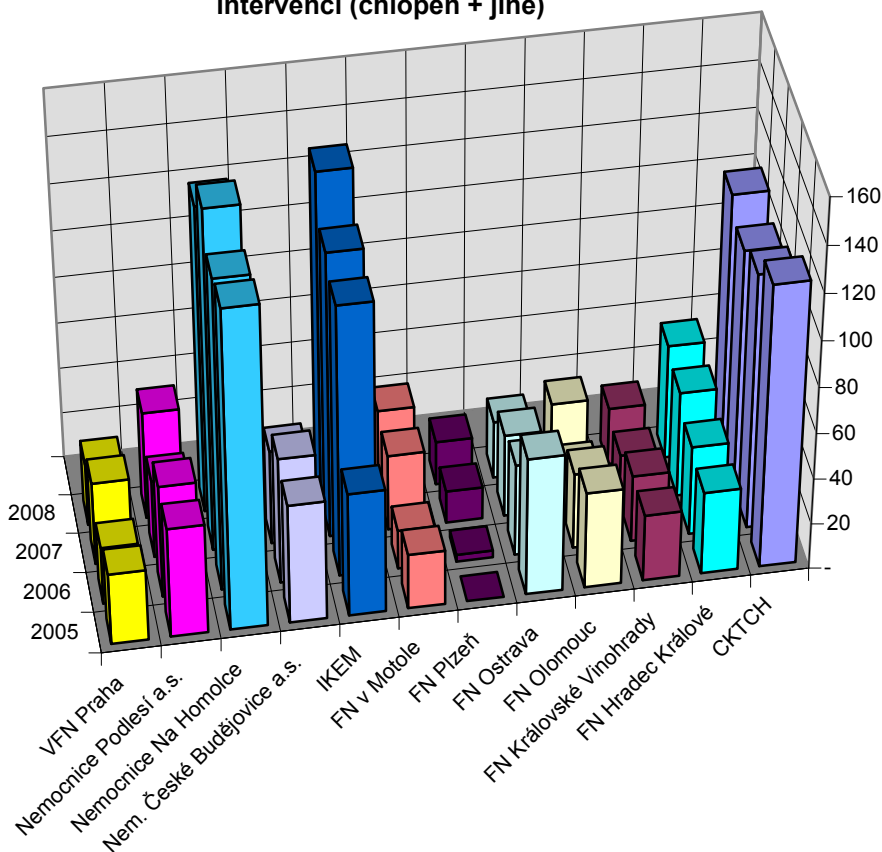


Tabulka 13

Souhrn počtu provedených operací na srdečních chlopních s jinou intervencí bez ACB (chlopeň + jiné)

Kardiocentrum	2005	2006	2007	2008
CKTCH	123	111	105	113
FN Hradec Králové	36	39	46	50
FN Královské Vinohrady	29	29	21	25
FN Olomouc	42	33	18	30
FN Ostrava	60	40	36	25
FN Plzeň	-	3	14	19
FN v Motole	24	17	33	36
IKEM	54	118	124	142
Nem. České Budějovice a.s.	52	55	41	23
Nemocnice Na Homolce	139	135	148	133
Nemocnice Podlesí a.s.	48	49	34	47
VFN Praha	31	25	36	27
Celkem	638	654	656	670
Podíl na celku	6,8%	7,2%	7,4%	7,9%

Souhrn počtu všech provedených operací na srdečních chlopních s jinou intervencí (chlopeň + jiné)

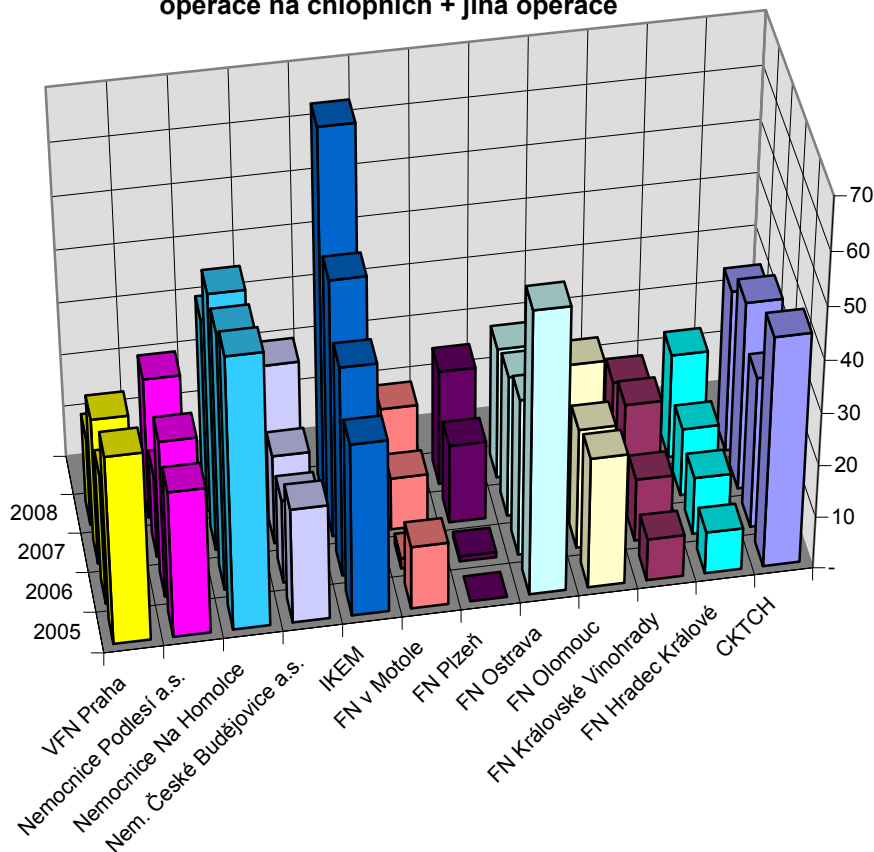


Tabulka 14

Souhrn počtu provedených kombinovaných operací aortokoronární bypass + operace na chlopních + jiná operace

Kardiocentrum	2005	2006	2007	2008
CKTCH	44	29	36	31
FN Hradec Králové	8	11	13	20
FN Královské Vinohrady	8	12	19	16
FN Olomouc	25	23	28	13
FN Ostrava	54	30	27	25
FN Plzeň	-	1	15	22
FN v Motole	12	2	10	16
IKEM	33	40	49	70
Nem. České Budějovice a.s.	22	16	17	27
Nemocnice Na Homolce	52	49	49	37
Nemocnice Podlesí a.s.	28	30	16	27
VFN Praha	36	25	28	17
Celkový součet	322	268	307	321
Podíl na celku	3,4%	3,0%	3,5%	3,8%

Souhrn počtu provedených kombinovaných operací aortokoronární bypass + operace na chlopních + jiná operace

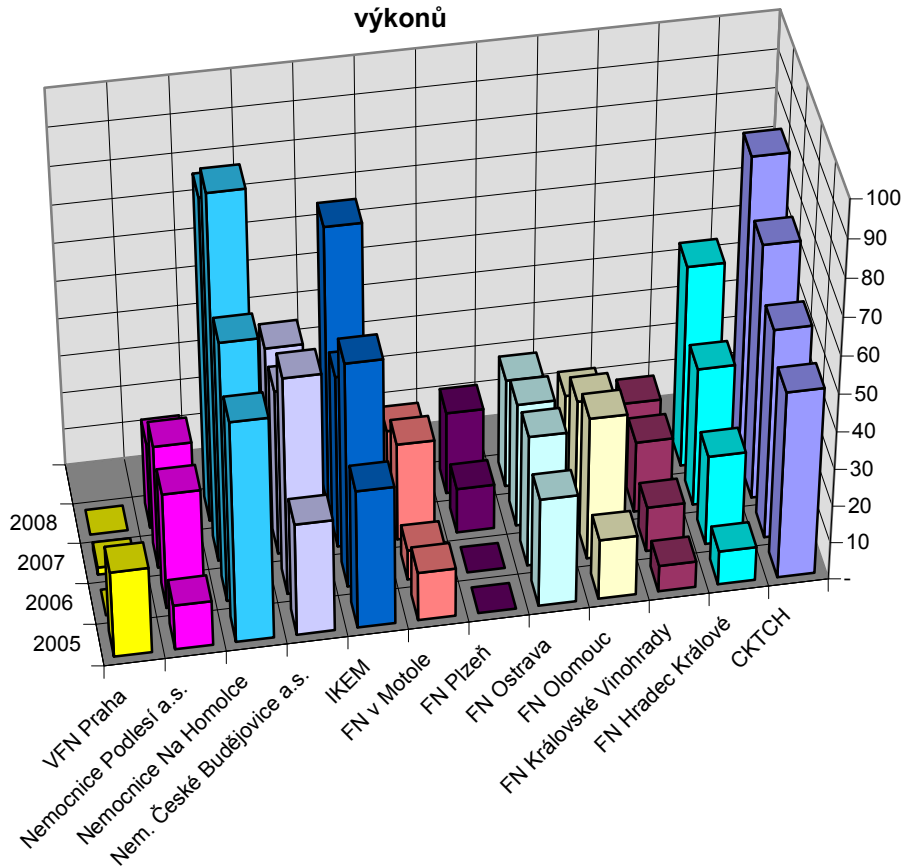


Tabulka 15

Souhrn počtu provedených operací na hrudní aortě včetně kombinovaných výkonů

Kardiocentrum	2005	2006	2007	2008
CKTCH	50	56	68	81
FN Hradec Králové	9	24	37	54
FN Královské Vinohrady	7	12	19	19
FN Olomouc	16	38	32	23
FN Ostrava	29	35	33	29
FN Plzeň	-	-	12	22
FN v Motole	13	8	26	19
IKEM	37	60	46	75
Nem. České Budějovice a.s.	30	58	44	45
Nemocnice Na Homolce	59	69	97	86
Nemocnice Podlesí a.s.	12	31	33	23
VFN Praha	23	-	2	-
Celkový součet	285	391	449	476
Podíl na celku	3,1%	4,3%	5,1%	5,6%

Souhrn počtu provedených operací na hrudní aortě včetně kombinovaných výkonů

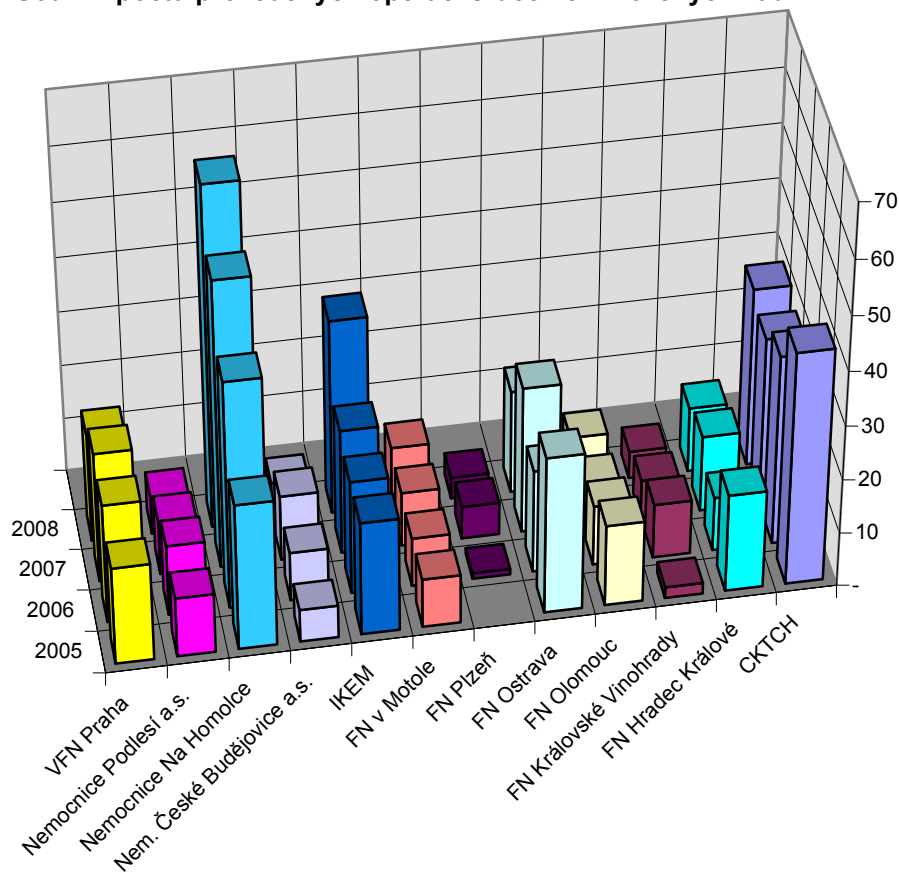


Tabulka 16

Souhrn počtu provedených operací vrozených srdečních vad

Kardiocentrum	2005	2006	2007	2008
CKTCH	43	35	31	33
FN Hradec Králové	18	10	14	12
FN Královské Vinohrady	2	10	7	5
FN Olomouc	15	11	8	9
FN Ostrava	29	19	27	19
FN Plzeň		1	6	4
FN v Motole	9	9	10	11
IKEM	21	21	23	36
Nem. České Budějovice a.s.	6	9	12	7
Nemocnice Na Homolce	27	42	53	63
Nemocnice Podlesí a.s.	11	13	10	7
VFN Praha	18	22	24	20
Celkový součet	199	202	225	226
Podíl na celku	2,1%	2,2%	2,6%	2,7%

Souhrn počtu provedených operací srdečních vrozených vad



3.5 Kardiologické operace a celková národní mortalita

Tabulka 17

Počet operací a pouze 30-ti denní mortalita podle typu výkonů a celkem

Typ výkonu	2005		2006		2007		2008	
	počet	mort.	počet	mort.	počet	mort.	počet	mort.
Pouze aortokoronární bypass	5 452	2,1%	5 153	2,0%	4 606	1,7%	4 244	2,1%
Pouze chlopeč	1 245	2,9%	1 263	3,2%	1 431	3,6%	1 469	4,4%
Pouze ACB + chlopeč	934	5,0%	924	4,1%	935	4,2%	933	6,9%
Jiná kombinace výkonu	1 703	7,6%	1 722	5,3%	1 849	7,4%	1 802	6,5%
Celková národní mortalita	9 334	3,5%	9 062	3,0%	8 821	3,4%	8 448	4,0%
ACB + jiné	432	6,9%	376	5,3%	361	5,3%	342	8,2%
chlopeč + jiné	638	6,7%	654	4,1%	656	5,9%	670	3,6%
ACB + chlopeč + jiné	322	8,1%	268	8,2%	307	8,5%	321	7,5%
jiné	311	9,6%	424	5,2%	525	9,9%	469	9,0%

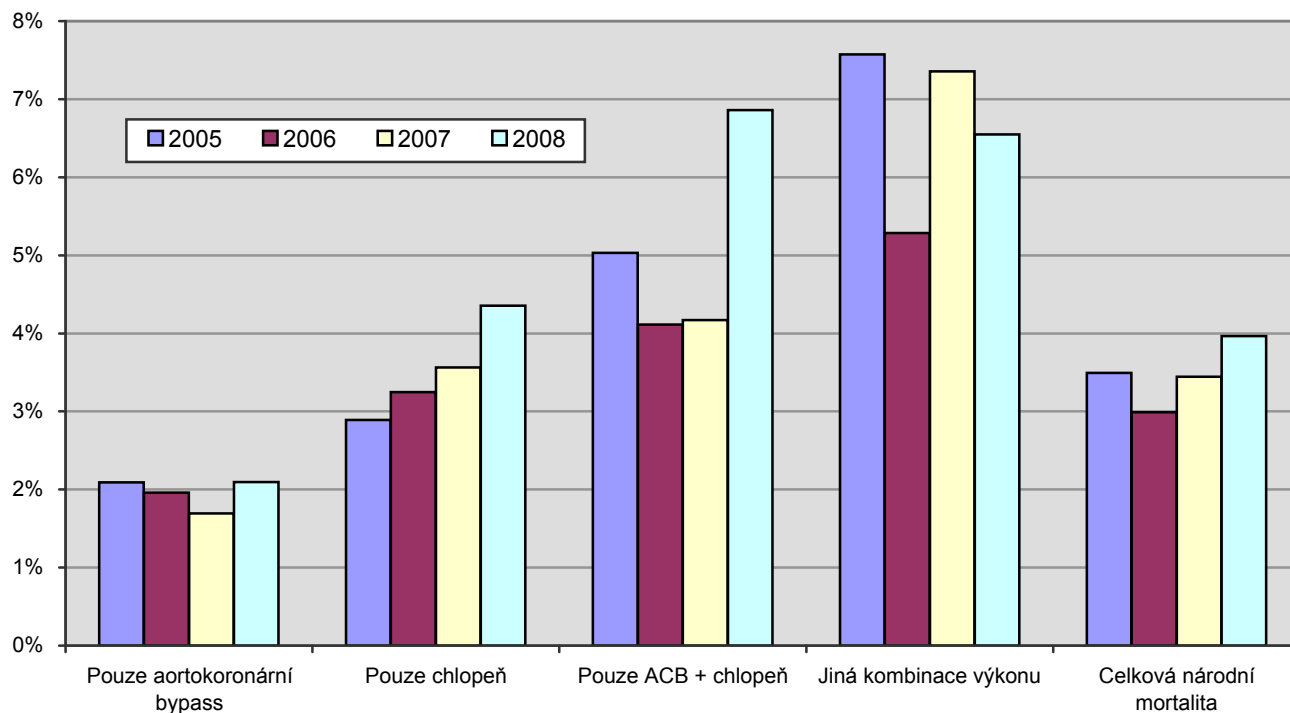
Data z NKChR jsou porovnávána s daty z registru zemřelých a v NKChR je doplněno datum úmrtí.

Mortalita v této tabulce je brána pouze 30-ti denní. Tj. pokud pacient zemřel do třiceti dnů od operace ať už na daném pracovišti nebo jinde.

Do Celkové národní mortality nejsou započítávány transplantace srdce.

Poslední čtyři řádky tabulky rozepisují Jiné kombinace.

30-ti denní mortalita podle typu výkonů a celkem



Tabulka 18

Počet operací a mortalita (30-ti denní i hospitalizační) podle typu výkonů a celkem

Typ výkonu	2005		2006		2007		2008	
	počet	mort.	počet	mort.	počet	mort.	počet	mort.
Pouze aortokoronární bypass	5 452	2,2%	5 153	2,1%	4 606	1,9%	4 244	2,3%
Pouze chlopeň	1 245	3,1%	1 263	3,6%	1 431	3,8%	1 469	4,8%
Pouze ACB + chlopeň	934	5,7%	924	4,4%	935	4,8%	933	7,1%
Jiná kombinace výkonu	1 703	8,5%	1 722	5,6%	1 849	8,2%	1 802	6,9%
Celková národní mortalita	9 334	3,8%	9 062	3,2%	8 821	3,8%	8 448	4,3%
ACB + jiné	432	8,1%	376	5,9%	361	5,8%	342	8,8%
chlopeň + jiné	638	7,7%	654	4,1%	656	6,3%	670	3,6%
ACB + chlopeň + jiné	322	9,0%	268	9,0%	307	11,1%	321	8,1%
jiné	311	10,3%	424	5,4%	525	10,7%	469	9,6%

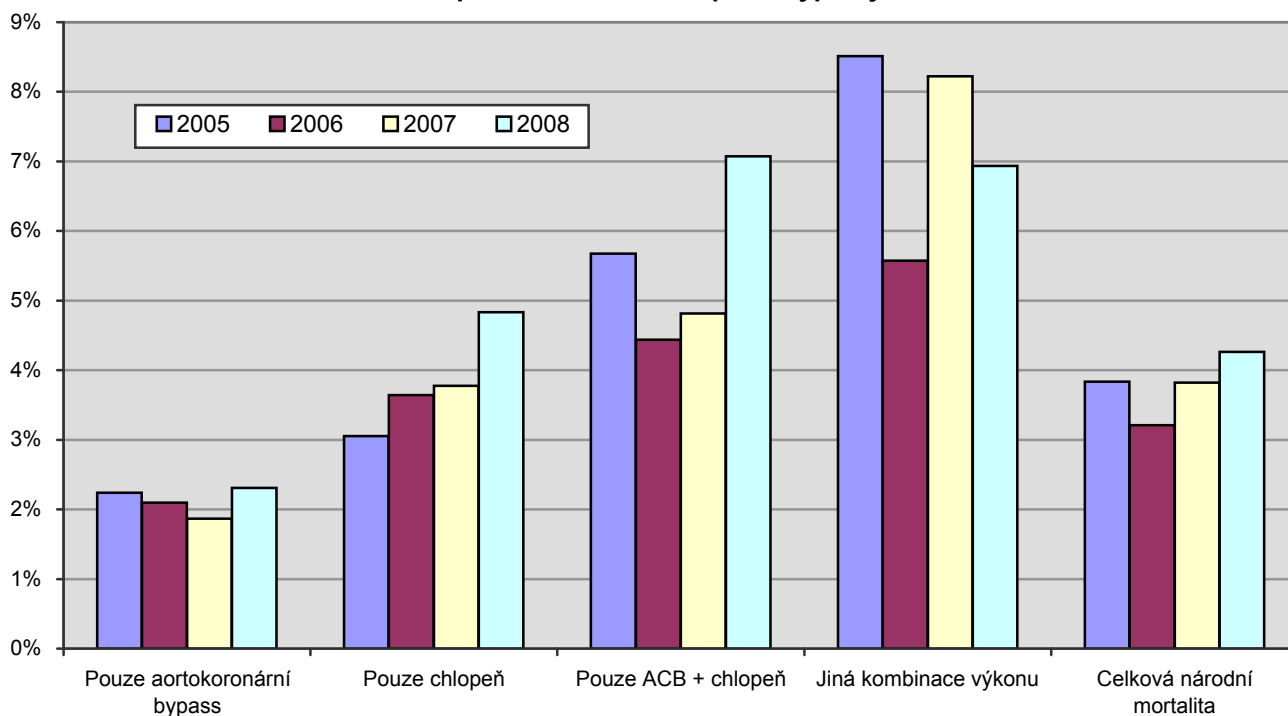
Data z NKChR jsou porovnávána s daty z registru zemřelých a v NKChR je doplněno datum úmrtí.

Mortalita je brána jak 30-ti denní, tak i hospitalizační. Tj. pokud pacient zemřel do třiceti dnů od operace nebo zemřel na daném pracovišti i po více než třiceti dnech.

Do Celkové národní mortality nejsou započítávány transplantace srdce.

Poslední čtyři řádky tabulky rozepisují Jiné kombinace.

30-ti denní a hospitalizační mortalita podle typu výkonů a celkem



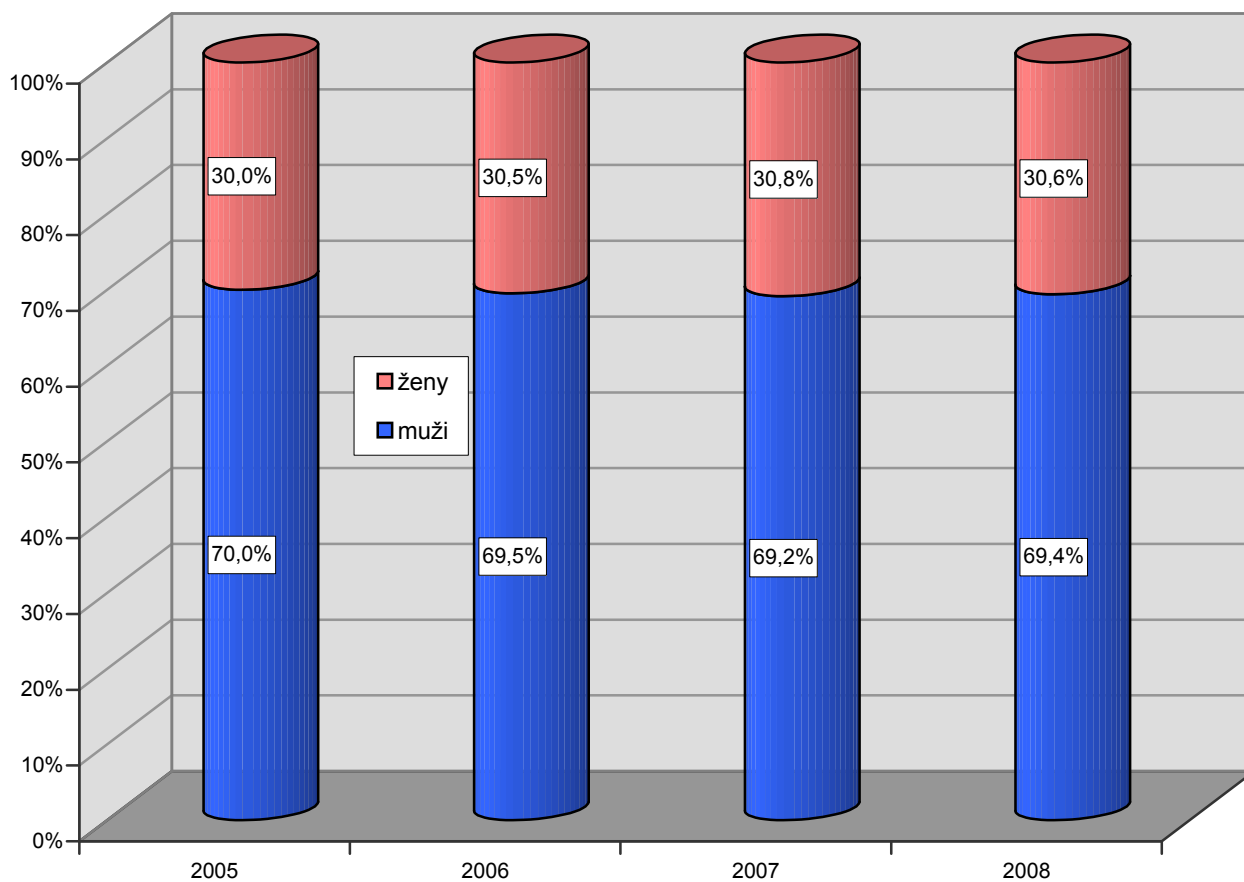
3.6 Trendy kardiologických operací podle vybraných charakteristik

Tabulka 19

Kardiologické operace podle pohlaví

Kardiocentrum	2005		2006		2007		2008	
	muži	ženy	muži	ženy	muži	ženy	muži	ženy
CKTCH	889	390	765	355	753	363	729	399
FN Hradec Králové	524	224	530	229	532	218	534	206
FN Královské Vinohrady	598	220	503	209	471	204	470	197
FN Olomouc	566	293	555	273	520	193	436	214
FN Ostrava	556	267	520	243	434	205	322	163
FN Plzeň			116	31	346	145	272	100
FN v Motole	343	112	345	132	284	120	256	116
IKEM	894	349	813	360	845	340	858	321
Nem. České Budějovice a.s.	481	195	447	168	385	191	423	186
Nemocnice Na Homolce	576	285	519	267	531	270	555	244
Nemocnice Podlesí a.s.	514	224	515	237	468	206	486	224
VFN Praha	595	239	673	257	533	264	523	214
Celkem	6 536	2 798	6 301	2 761	6 102	2 719	5 864	2 584

Podíl kardiologických operací podle pohlaví



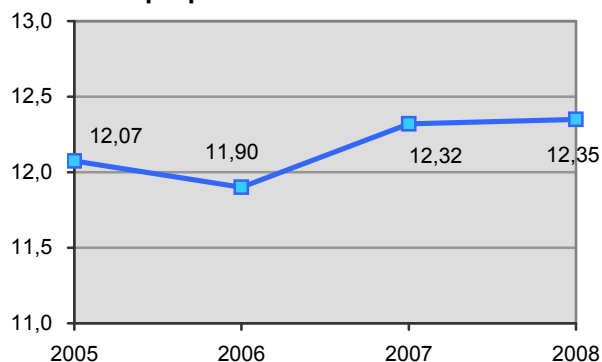
Tabulka 20 Průměrná doba hospitalizace (dny)
 od operace do propuštění z kardiocentra

Kardiocentrum	2005	2006	2007	2008
CKTCH	14,2	15,4	15,4	15,4
FN Hradec Králové	13,8	12,9	13,5	14,1
FN Královské Vinohrady	8,9	9,4	8,9	9,3
FN Olomouc	11,6	10,6	11,3	11,8
FN Ostrava	12,5	12,7	15,5	16,1
FN Plzeň		8,0	12,5	12,2
FN v Motole	15,2	14,8	13,1	13,9
IKEM	10,6	11,8	12,2	12,2
Nem. České Budějovice a.s.	12,7	11,7	11,7	12,0
Nemocnice Na Homolce	13,9	11,3	11,3	11,2
Nemocnice Podlesí a.s.	9,9	9,8	9,3	9,7
VFN Praha	10,4	10,9	11,8	10,5
Celkem	12,1	11,9	12,3	12,3

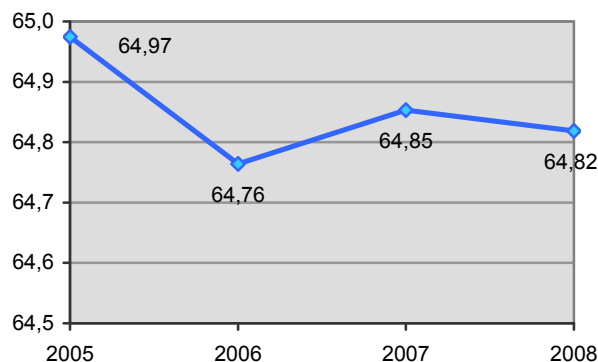
Tabulka 21 Průměrný věk

Kardiocentrum	2005	2006	2007	2008
CKTCH	64,4	64,6	64,7	64,8
FN Hradec Králové	65,0	64,5	64,8	64,1
FN Královské Vinohrady	64,1	65,2	65,4	65,9
FN Olomouc	66,8	66,7	66,7	66,4
FN Ostrava	65,7	65,1	65,6	66,1
FN Plzeň		64,6	64,8	65,6
FN v Motole	63,8	64,6	63,2	62,7
IKEM	64,6	64,1	64,5	64,6
Nem. České Budějovice a.s.	65,5	64,7	65,2	66,0
Nemocnice Na Homolce	64,2	62,5	62,5	62,0
Nemocnice Podlesí a.s.	65,0	65,2	64,8	65,1
VFN Praha	65,6	65,3	66,0	65,3
Celkem	65,0	64,8	64,9	64,8

Trend v průměrné době hospitalizace od operace do propuštění z kardiocentra



Trend v průměrném věku operovaných pacientů

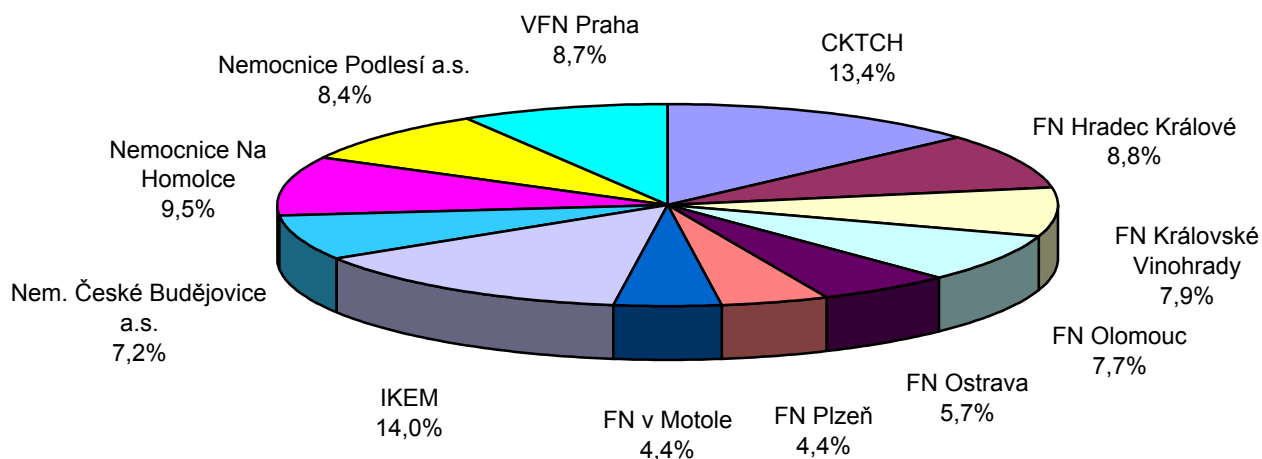


4.1 Kardiologické operace podle vybraných charakteristik

Tabulka 22 Kardiologické operace podle použití mimotělního oběhu

Kardiocentrum	Operace bez mimotělního oběhu	Operace s mimotělním oběhem	Neznámo	Celkem operací	Podíl kardiocentra
CKTCH	45 4,0%	1 083 96,0%	-	1 128	13,4%
FN Hradec Králové	213 28,8%	527 71,2%	-	740	8,8%
FN Královské Vinohrady	28 4,2%	639 95,8%	-	667	7,9%
FN Olomouc	136 20,9%	514 79,1%	-	650	7,7%
FN Ostrava	68 14,0%	417 86,0%	-	485	5,7%
FN Plzeň	17 4,6%	355 95,4%	-	372	4,4%
FN v Motole	90 24,2%	282 75,8%	-	372	4,4%
IKEM	138 11,7%	1 041 88,3%	-	1 179	14,0%
Nem. České Budějovice a.s.	19 3,1%	590 96,9%	-	609	7,2%
Nemocnice Na Homolce	102 12,8%	697 87,2%	-	799	9,5%
Nemocnice Podlesí a.s.	153 21,5%	557 78,5%	-	710	8,4%
VFN Praha	309 41,9%	428 58,1%	-	737	8,7%
Celkem	1 318 15,6%	7 130 84,4%	-	8 448	100,0%

Podíl kardiocenter na kardiologických operacích



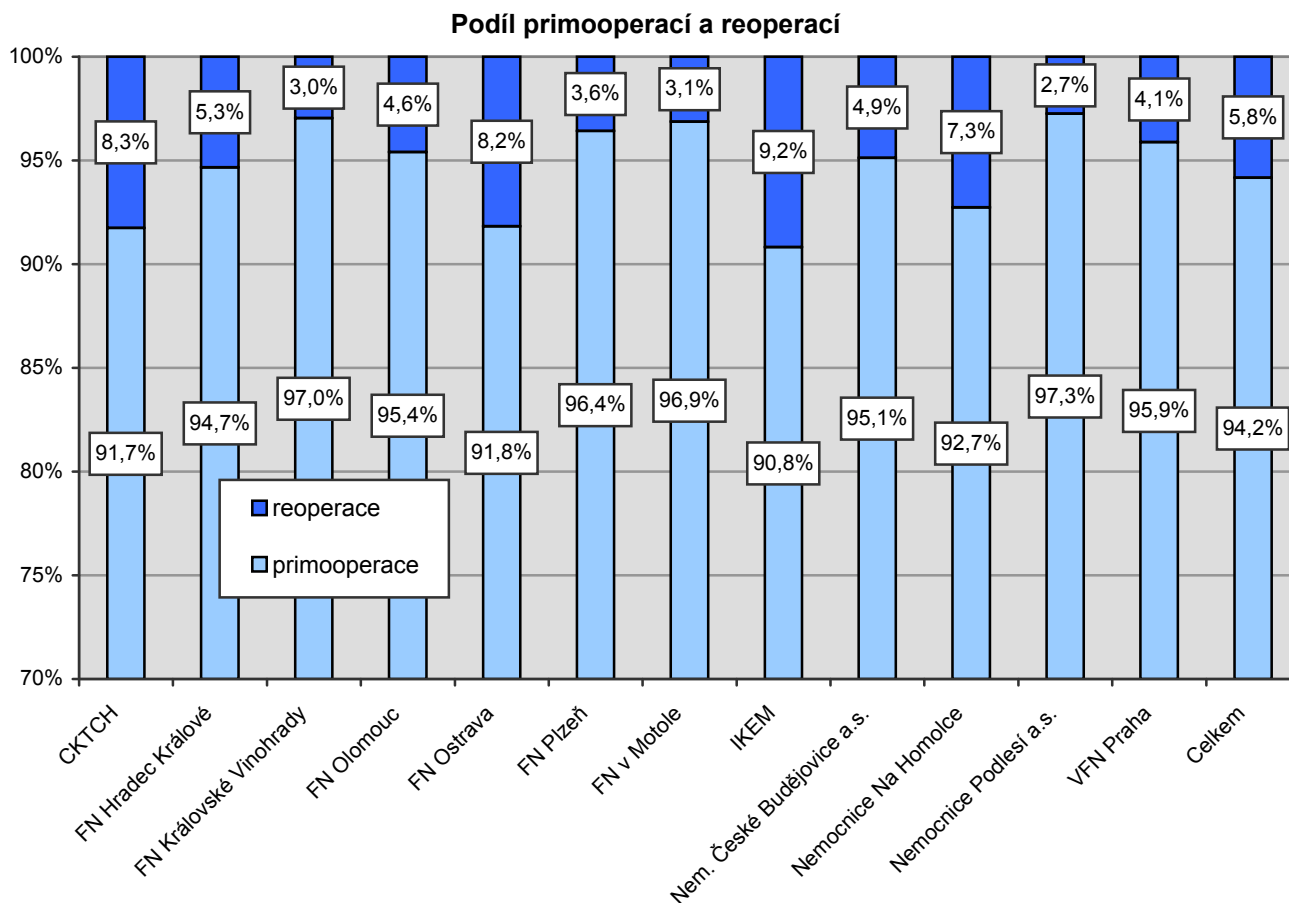
NKChR, Přehled vybraných kardiologických operací v ČR, 2008
4. Kardiologické operace celkem v roce 2008

Tabulka 23 Kardiologické operace podle urgency a pořadí

Kardiocentrum	Plánovaná operace			Urgentní operace			Urgence neznámá	Reop. celkem
	celkem	primoop.	reoper.	celkem	primoop.	reoper.		
CKTCH	1 030	952	78	72	59	13	26	91
FN Hradec Králové	663	627	36	49	47	2	28	38
FN Královské Vinohrady	457	444	13	184	178	6	26	19
FN Olomouc	550	530	20	81	72	9	19	29
FN Ostrava	375	344	31	53	49	4	57	35
FN Plzeň	295	285	10	68	65	3	9	13
FN v Motole	314	304	10	38	37	1	20	11
IKEM	991	903	88	142	126	16	46	104
Nem. České Budějovice a.s.	493	476	17	82	71	11	34	28
Nemocnice Na Homolce	729	676	53	55	51	4	15	57
Nemocnice Podlesí a.s.	435	422	13	221	216	5	54	18
VFN Praha	625	605	20	102	92	10	10	30
Celkem	6 957	6 568	389	1 147	1 063	84	344	473

Reoperace je brána ve chvíli, kdy má případ vyplněnu sekci Počet kardiologických operací v anamnéze jako 1 nebo více. Doba od předchozí kardiologické operace není uvažována.

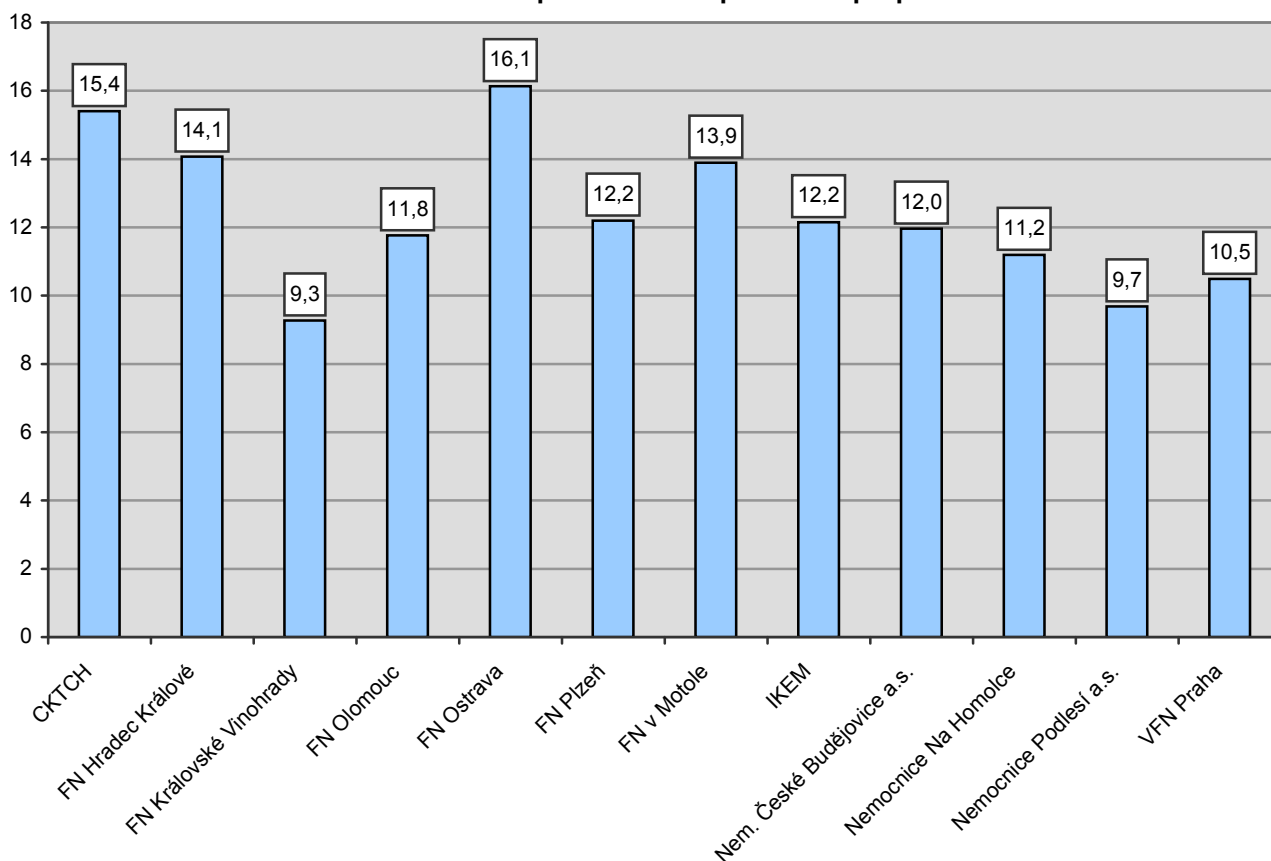
Pokud je součet ve sloupcích primooperace a reoperace menší než ve sloupci celkem, tak to znamená, že u chybějícího počtu případů není známo, zda to byla primooperace či reoperace.



Tabulka 24 Charakteristiky doby hospitalizace od operace do propuštění

Kardiocentrum	průměr	medián	minimum	maximum
CKTCH	15,4	12	1	246
FN Hradec Králové	14,1	12	1	276
FN Královské Vinohrady	9,3	7	1	129
FN Olomouc	11,8	10	1	77
FN Ostrava	16,1	12	1	140
FN Plzeň	12,2	9	1	91
FN v Motole	13,9	11	1	150
IKEM	12,2	9	1	180
Nem. České Budějovice a.s.	12,0	9	1	154
Nemocnice Na Homolce	11,2	9	1	106
Nemocnice Podlesí a.s.	9,7	8	1	81
VFN Praha	10,5	8	1	99
Celkem	12,3	9	1	276

Průměrná doba hospitalizace od operace do propuštění



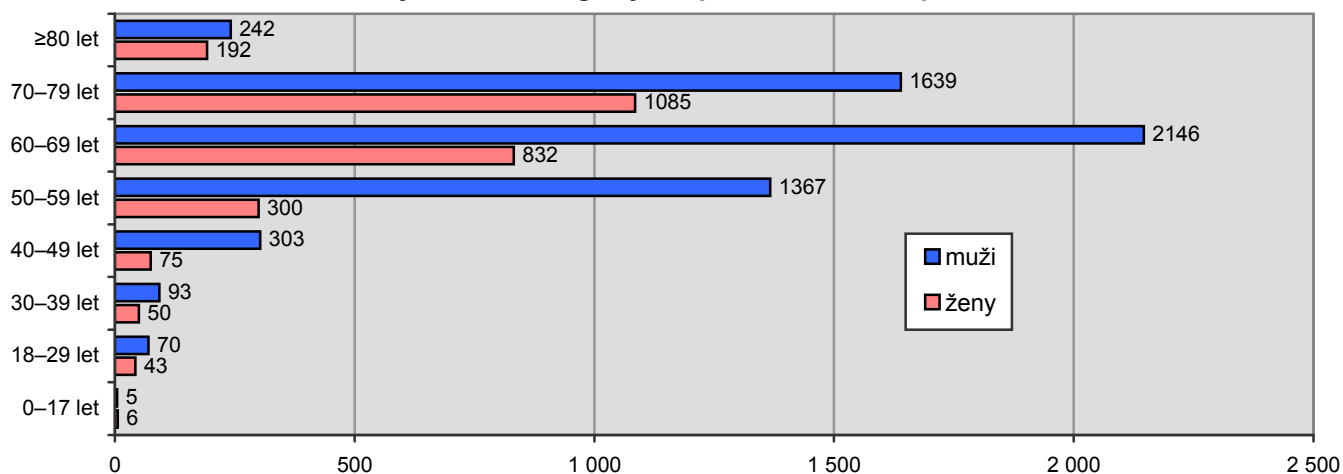
Tabulka 25 Charakteristiky věku

Kardiocentrum	průměr	medián	min	max
CKTCH	64,8	66	10	89
FN Hradec Králové	64,1	65	18	90
FN Královské Vinohrady	65,9	66	23	92
FN Olomouc	66,4	68	21	87
FN Ostrava	66,1	66	26	88
FN Plzeň	65,6	67	24	85
FN v Motole	62,7	64	15	84
IKEM	64,6	66	17	91
Nem. České Budějovice a.s.	66,0	67	17	87
Nemocnice Na Homolce	62,0	64	16	87
Nemocnice Podlesí a.s.	65,1	66	22	86
VFN Praha	65,3	66	25	93
Celkem	64,8	66	10	93

Tabulka 26 Kardiologické operace podle věku

Kardiocentrum	0–17 let	18–29 let	30–39 let	40–49 let	50–59 let	60–69 let	70–79 let	≥80 let
CKTCH	7	23	28	43	195	383	383	66
FN Hradec Králové	-	11	11	39	166	251	236	26
FN Královské Vinohrady	-	4	3	24	146	224	215	51
FN Olomouc	-	4	12	23	112	221	228	50
FN Ostrava	-	1	6	15	87	191	152	33
FN Plzeň	-	1	4	12	76	140	127	12
FN v Motole	1	13	6	19	83	134	103	13
IKEM	1	19	20	60	247	389	369	74
Nem. České Budějovice a.s.	1	2	6	23	109	230	210	28
Nemocnice Na Homolce	1	30	33	56	153	263	236	27
Nemocnice Podlesí a.s.	-	2	5	31	149	278	218	27
VFN Praha	-	3	9	33	144	274	247	27
Celkem	11	113	143	378	1 667	2 978	2 724	434
Podíl na celku	0,1%	1,3%	1,7%	4,5%	19,7%	35,3%	32,2%	5,1%

Počty kardiologických operací dle věku a pohlaví

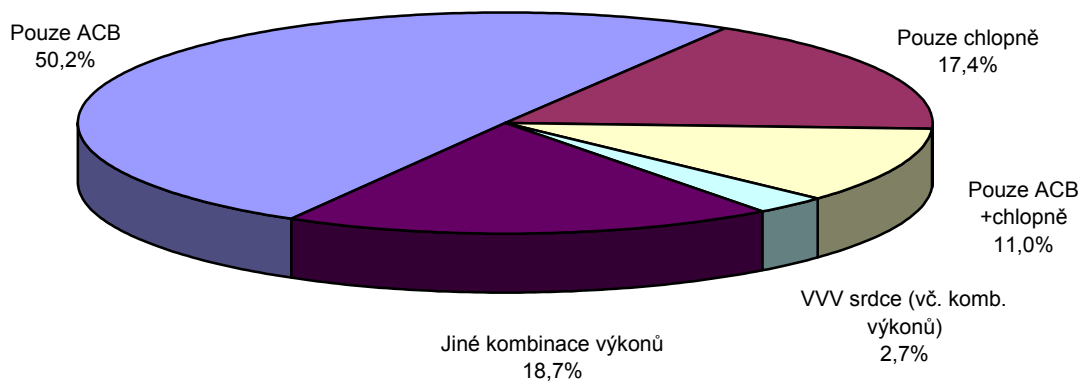


4.2 Kardiologické operace podle typu jednotlivých výkonů

Tabulka 27 Souhrn všech kardiologických operací podle typu výkonů

Kardiocentrum	Pouze ACB	Pouze chlopně	Pouze ACB +chlopně	VVV srdce (vč. komb. výkonů)	Jiné kombinace výkonů	Celkem
CKTCH	467	273	131	33	224	1 128
FN Hradec Králové	376	150	92	12	110	740
FN Královské Vinohrady	386	113	79	5	84	667
FN Olomouc	398	97	68	9	78	650
FN Ostrava	260	73	68	19	65	485
FN Plzeň	199	54	50	4	65	372
FN v Motole	179	54	23	11	105	372
IKEM	527	155	114	36	347	1 179
N. České Budějovice a.s.	311	133	81	7	77	609
Nemocnice Na Homolce	288	169	70	63	209	799
Nemocnice Podlesí a.s.	394	93	98	7	118	710
VFN Praha	459	105	59	20	94	737
Celkem	4 244	1 469	933	226	1 576	8 448
<i>Podíl na celku</i>	<i>50,24%</i>	<i>17,39%</i>	<i>11,04%</i>	<i>2,68%</i>	<i>18,66%</i>	

Podíl kardiologických operací podle typů operací



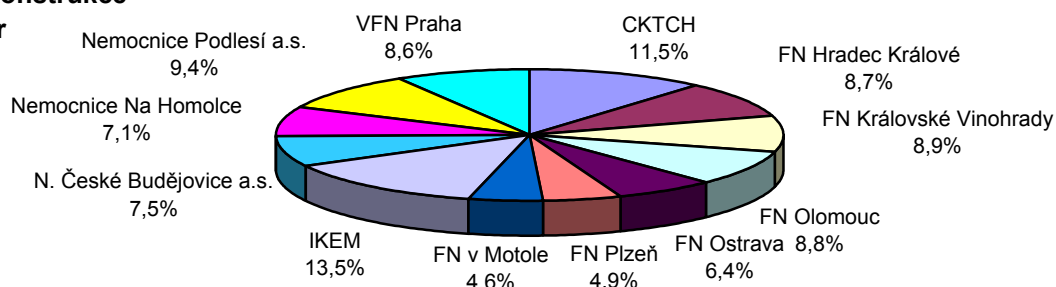
NKChR, Přehled vybraných kardiologických operací v ČR, 2008
4. Kardiologické operace celkem v roce 2008

Tabulka 28 Aortokoronární rekonstrukce

Kardiocentrum	Pouze ACB		Kombinované výk.		A. mammaria použita v % případů	Pr.# perif. an.		Prům. EF v %	Počet op. s výkonem ACB celkem
	sternotomie a jiné	mini-thorakotomie	ACB + chlopeč	ACB + jiné		vše	kromě mini-thorak.		
CKTCH	467	-	162	36	70,4	2,64	2,64	49,9	665
FN Hradec Králové	354	24	112	14	90,5	2,30	2,37	53,7	504
FN Královské Vinohrady	386	-	95	31	90,6	2,37	2,37	50,7	512
FN Olomouc	389	9	81	27	86,8	2,60	2,63	49,6	506
FN Ostrava	253	7	93	17	78,1	3,12	3,16	47,5	370
FN Plzeň	199	-	72	14	91,9	3,02	3,02	48,8	285
FN v Motole	166	13	39	50	96,3	2,66	2,75	46,8	268
IKEM	523	2	184	69	88,1	2,97	2,97	51,7	778
N. České Budějovice a.s.	311	-	108	17	88,5	2,37	2,37	58,1	436
Nemocnice Na Homolce	285	1	107	18	80,5	2,70	2,70	54,8	411
Nemocnice Podlesí a.s.	394	-	125	26	93,0	2,30	2,30	48,6	545
VFN Praha	397	3	76	23	91,2	2,91	2,92	52,2	499
Celkem	4 124	59	1 254	342	86,5	2,65	2,67	51,2	5 779
<i>Podíl na ACB</i>	<i>71,36%</i>	<i>1,02%</i>	<i>21,70%</i>	<i>5,92%</i>					
<i>Podíl na celku</i>	<i>48,82%</i>	<i>0,70%</i>	<i>14,84%</i>	<i>4,05%</i>					

Aortokoronární rekonstrukce

- podíl kardiocenter



Tabulka 29 Kombinované operace aortokoronární bypass + oper. na srdečních chlopečích

Kardiocentrum	Pouze ACB + chlopeč	ACB + chlopeč + jiné	Pr. počet perif. anast.	A. mammaria v % příp.	Průměrná ejekční frakce v %	Počet operací s výkonem ACB + chlopeč celkem
CKTCH	131	31	1,88	40,7	50,6	162
FN Hradec Králové	92	20	1,87	68,8	52,1	112
FN Královské Vinohrady	79	16	1,87	71,6	49,7	95
FN Olomouc	68	13	1,91	65,4	48,5	81
FN Ostrava	68	25	2,82	60,2	45,1	93
FN Plzeň	50	22	2,54	79,2	47,0	72
FN v Motole	23	16	1,77	89,7	44,5	39
IKEM	114	70	2,41	73,9	48,8	184
N. České Budějovice a.s.	81	27	1,77	68,5	55,9	108
Nemocnice Na Homolce	70	37	2,08	57,0	52,8	107
Nemocnice Podlesí a.s.	98	27	2,05	81,6	46,5	125
VFN Praha	59	17	2,09	68,4	50,4	76
Celkem	933	321	2,10	66,8	49,7	1 254
<i>Podíl na ACB+chlopeč</i>	<i>74,40%</i>	<i>25,60%</i>				
<i>Podíl na celku</i>	<i>11,04%</i>	<i>3,80%</i>				

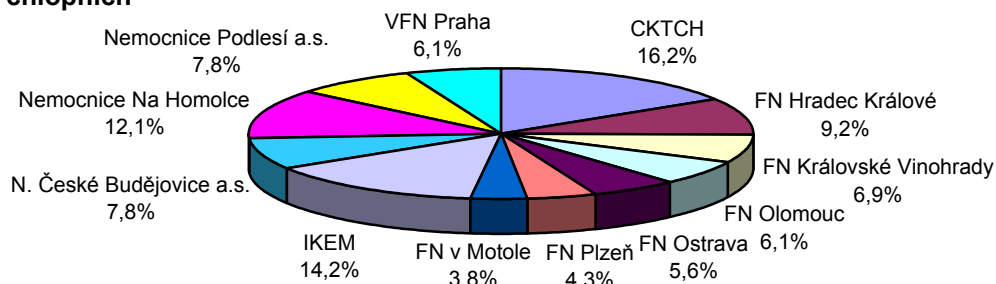
Tabulka 30 Operace na srdečních chlopních

Kardiocentrum	Pouze chlopně	Komb. výk.		Operované chlopně										Počet op. na chlopních
		chl. + ACB	chl. + jiné	ao	mi	tr	pl	ao + mi	ao + tr	ao + pl	mi + tr	mi + pl	ao + mi + tr	
CKTCH	273	162	113	292	102	20	5	50	15	-	49	-	14	548
FN Hradec Králové	150	112	50	177	61	6	-	25	1	-	32	-	10	312
FN Královské Vinohrady	113	95	25	145	22	1	-	5	8	-	41	-	11	233
FN Olomouc	97	81	30	116	49	5	-	13	5	-	19	-	1	208
FN Ostrava	73	93	25	78	64	2	-	21	-	-	23	-	3	191
FN Plzeň	54	72	19	73	44	1	-	7	4	-	15	-	1	145
FN v Motole	54	39	36	67	34	6	1	8	4	-	7	-	2	129
IKEM	155	184	142	232	131	7	1	39	6	-	45	-	21	481
N. České Budějovice a.s.	133	108	23	167	34	4	-	8	5	2	37	-	7	264
Nemocnice Na Homolce	169	107	133	187	71	11	12	29	5	3	71	1	11	409
Nemocnice Podlesí a.s.	93	125	47	126	80	6	-	21	3	-	27	-	2	265
VFN Praha	105	76	27	121	57	1	-	19	-	-	6	-	3	208
Celkem	1 469	1 254	670	1 781	749	70	19	245	56	5	372	1	86	3 393
<i>Podíl na chlopních</i>	<i>43,3%</i>	<i>37,0%</i>	<i>19,7%</i>											
<i>Podíl na celku</i>	<i>17,4%</i>	<i>14,8%</i>	<i>7,9%</i>											

Počet neznámých kombinací: 9

Operace na srdečních chlopních

- podíl kardiocenter



Tabulka 31 Kombinované operace ACB + chlopně podle typu operovaných chlopní

Kardiocentrum	Pouze ACB + chlopně	ACB + chl. + jiné	ao	mi	tr	pl	ao + mi	ao + tr	ao + pl	mi + tr	ao + mi + tr	Počet operací s výkonem ACB + chlopně celkem
CKTCH	131	31	95	37	1	1	12	4	-	10	2	162
FN Hradec Králové	92	20	55	39	2	-	7	-	-	6	3	112
FN Královské Vinohrady	79	16	55	14	1	-	2	3	-	15	5	95
FN Olomouc	68	13	45	19	-	-	9	2	-	6	-	81
FN Ostrava	68	25	27	49	-	-	8	-	-	8	1	93
FN Plzeň	50	22	31	32	1	-	5	1	-	2	-	72
FN v Motole	23	16	25	8	-	-	3	-	-	2	1	39
IKEM	114	70	88	65	3	-	11	-	-	13	4	184
N. České Budějovice a.s.	81	27	61	25	1	-	3	2	1	13	2	108
Nemocnice Na Homolce	70	37	52	28	2	-	6	1	-	15	2	107
Nemocnice Podlesí a.s.	98	27	59	47	2	-	10	1	-	6	-	125
VFN Praha	59	17	47	24	-	-	4	-	-	1	-	76
Celkem	933	321	640	387	13	1	80	14	1	97	20	1 254
<i>Podíl na ACB+chlopně</i>	<i>74,4%</i>	<i>25,6%</i>										
<i>Podíl na celku</i>	<i>11,0%</i>	<i>3,8%</i>										

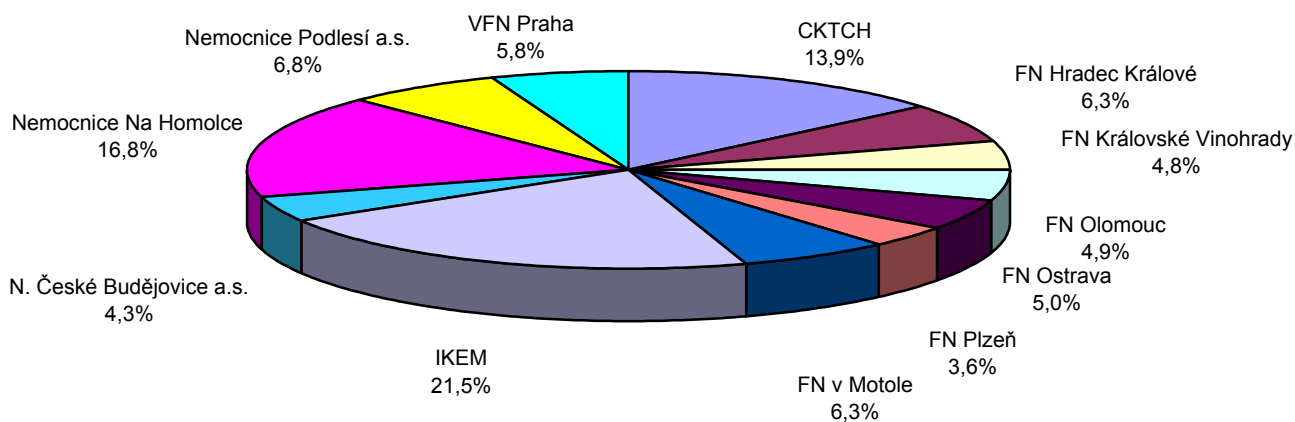
Počet neznámých kombinací: 1

NKChR, Přehled vybraných kardiologických operací v ČR, 2008
4. Kardiologické operace celkem v roce 2008

Tabulka 32 Jiné operace a jiné kombinace

Kardiocentrum	VVV srdce (včetně komb. výkonů)	Pouze jiné výkony	Kombinované výkony			Celkem
			jiné + ACB	jiné + chlopeč	jiné + ACB + chlopeč	
CKTCH	33	55	36	113	31	268
FN Hradec Králové	12	26	14	50	20	122
FN Královské Vinohrady	5	16	31	25	16	93
FN Olomouc	9	15	27	30	13	94
FN Ostrava	19	10	17	25	25	96
FN Plzeň	4	11	14	19	22	70
FN v Motole	11	8	50	36	16	121
IKEM	36	96	69	142	70	413
N. České Budějovice a.s.	7	9	17	23	27	83
Nemocnice Na Homolce	63	72	18	133	37	323
Nemocnice Podlesí a.s.	7	23	26	47	27	130
VFN Praha	20	25	23	27	17	112
Celkem	226	366	342	670	321	1 925
<i>Podíl na celku</i>	<i>2,68%</i>	<i>4,33%</i>	<i>4,05%</i>	<i>7,93%</i>	<i>3,80%</i>	

Jiné operace - podíl kardiocenter



NKChR, Přehled vybraných kardiologických operací v ČR, 2008
5 Kardiologické operace v DKC Motol v roce 2008

Statistika činnosti Dětského kardiocentra FN v Motole v roce 2008

KARDIOCHIRURGICKÉ OPERACE	Počet	Úmrtí (do 30 dnů)	
		N	%
Vrozené srdeční vady			
V mimotělním oběhu	331	4	1,2
Bez mimotělního oběhu	95	-	-
Celkem	426	4	0,9
Získaná srdeční onemocnění			
V mimotělním oběhu	2	-	-
Bez mimotělního oběhu	9	-	-
Celkem	11	-	-
<i>Transplantace</i>			
Souhrn			
V mimotělním oběhu	333	4	1,2
Bez mimotělního oběhu	104	-	-
CELKEM	437	4	0,9
OPERACE HRUDNÍ	4		
OPERACE - celkem	441		
<i>Ligace tepenné dučeje u nedonoš. mimo DKC</i>	39		
<i>Dlouhodobá podpora oběhu</i>	1		
<i>Operace jiné</i>	5		
<i>Periferní cévy</i>	-		
<i>Malé chirurgické výkony</i>	111		
SRDEČNÍ KATERIZACE			
Katetrizace (hlavní výkony)	Počet		
Diagnostika	85		
Intervence	169		
Elektrofyzilogické studie	1		
Biopsie	1		
CELKEM KATERIZACE	256		
Katetrizační výkony	Hlavní	Vedlejší	Součet
Diagnostické			
Diagnostika	85		85
Biopsie	1		1
Elektrofyzilogické studie	1	4	5
Celkem diagnostika	87	4	91
Intervenční			
APL plicnic	4	3	7
APL konduitu	1		1
APL rekoarktace	10		10
APL jiné (plicní žíla)	1	1	2
Septostomie	30	1	31
Stenty (ReCOA 1, plicnice 3)	4		4
Uzávěr ASD	12		12
Uzávěr VSD	1		1
Uzávěr fenestrace	3		3
Uzávěr PDA (coil 35, Amplatz 4)	39		39
Uzávěry jiné (AVF 1, VVC 2)	2		2
Intervence jiná (HL: extrakce 2)	2		2
Valvuloplastika AS	13		13
Valvuloplastika PS	20	1	21
Ablace	27		27
Celkem intervence	169	6	175
Výkony endokardiální stimulace a ICD	12	2	14
CŽK a aplikační komůrky	240		240

NKChR, Přehled vybraných kardiologických operací v ČR, 2008
5 Kardiologické operace v DKC Motol v roce 2008

Statistika činnosti Dětského kardiocentra FN v Motole v roce 2008

Implantované kardiostimulátory	Počet		
Endovazální (primo 2, reimplantace 2)	4		
Epikardiální (primo 8, reimplantace 7)	15		
Celkem	19		
Implantované kardiovertery-defibrilátory	Počet		
Endovazální (primo 2, reimplantace 2)	4		
Epikardiální (primo , reimplantace)	-		
Celkem	4		
HOSPITALIZACE			
Počet přijatých pacientů	700		
Počet přijatých matek	482		
Lůžkodny	Počet	Obložnost	Uz. lůžkodny
8.C (21 lůžek, děti:3206 , matky:1418)	4 624	0,8	2 219
JIP 8C (6 lůžek)	1 454	1,0	739
JIP 8D (6 lůžek)	1 345	0,9	728
Celkem (33 lůžek)	7 423	0,9	3 686
Konzilia	207		
AMBULANCE	Počet		
Srdeční onemocnění (včetně pac. ped. kliniky)	4 234		
Konzilia	327		
Cévní ambulance	199		
Celkem	4 760		
Kontrola stimulatorů, ICD (amb: 421 , odd: 18)	439		
Holter (amb:1073 , odd:186)	1 259		
Pozdní potenciály	28		
ECHO	3 331		
KARDIOPULMONÁLNÍ FUNKČNÍ DIAGNOSTIKA	Počet		
ECHO - laboratoř			
DKC- lůžková část	1 688		
DKC - ambulance	1 087		
Fetální echokardiografie	540		
Ostatní	2 451		
Celkem	5 766		

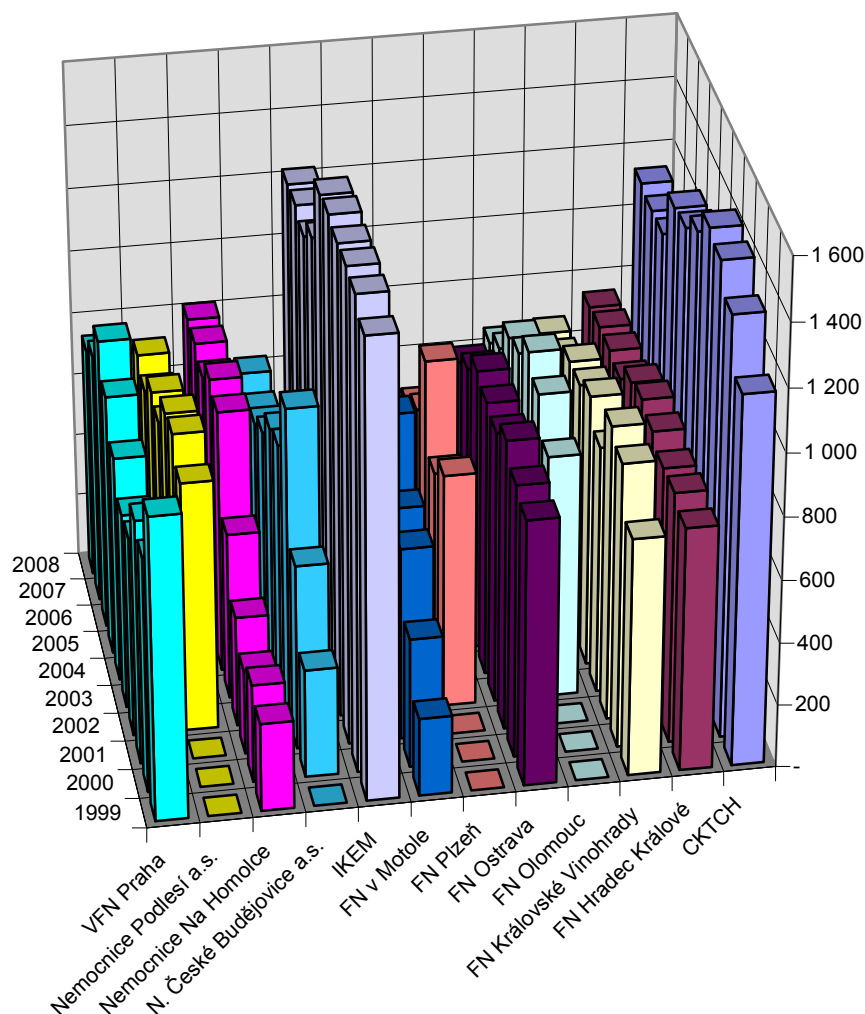
NKChR, Přehled vybraných kardiochirurgických operací v ČR, 2008
6 Skutečný celkový počet kardiochirurgických operací v letech 1999–2008 v ČR

Tabulka 33 Skutečné / nahlášené počty kardiochirurgických operací

	1999	2000	2001	2002	2003	2004	2005	2006	2007	2008
CKTCH	1 177	1 340	1 427	1 448	1 359	1 293	1 279	1 120	1 116	1 128
FN Hradec Králové	776	801	794	827	846	818	748	759	754	740
FN Královské Vinohrady	757	908	941	790	870	824	818	712	675	667
FN Olomouc	.	.	.	775	891	944	859	828	713	650
FN Ostrava	846	870	925	866	878	897	823	763	639	485
FN Plzeň	.	.	.	745	667	943	706	642	547	470
FN v Motole	248	413	613	656	870	761	455	478	426	385
IKEM	1 455	1 500	1 505	1 496	1 507	1 490	1 280	1 207	1 229	1 219
N. České Budějovice a.s.	.	345	589	1 001	802	770	676	621	585	621
Nemocnice Na Homolce	281	313	268	351	531	839	861	786	814	812
Nemocnice Podlesí a.s.	.	.	.	796	868	850	738	752	674	710
VFN Praha	964	751	779	637	624	720	834	930	801	737
Celkem	6 504	7 241	7 841	10 388	10 713	11 149	10 077	9 598	8 973	8 624

Počty kardiochirurgických operací, které uvedla jednotlivá kardiocentra.
 CKTCH a IKEM včetně transplantací srdce.

Kardiochirurgické operace celkem



Popis restrikcí na typy operací v jednotlivých tabulkách.

Tabulka	řádek nebo sloupec	ACB	Chlopeň	Jiná intervence	VVV srdce	Hrudní aorta	Tx srdce
1							
2							ANO
3							
4							
5		ANO	NE	NE			NE
6		NE	ANO	NE			NE
7		ANO	ANO	NE			NE
8				ANO			NE
9		ANO					NE
10			ANO				NE
11		ANO	ANO				NE
12		ANO	NE	ANO			NE
13		NE	ANO	ANO			NE
14		ANO	ANO	ANO			NE
15						ANO	NE
16					ANO		NE
17-18	ř. 1	ANO	NE	NE			NE
	ř. 2	NE	ANO	NE			NE
	ř. 3	ANO	ANO	NE			NE
	ř. 4			ANO			NE
	ř. 5						NE
	ř. 6	ANO	NE	ANO			NE
	ř. 7	NE	ANO	ANO			NE
	ř. 8	ANO	ANO	ANO			NE
	ř. 9	NE	NE	ANO			NE
19							NE
20							NE
21							NE
22-27							NE
28	s. 1	ANO	NE	NE			NE
	s. 2	NE	ANO	NE			NE
	s. 3	ANO	ANO	NE			NE
	s. 4				ANO		NE
	s. 5			ANO	NE		NE
29	s. 1	ANO	NE	NE			NE
	s. 2	ANO	ANO				NE
	s. 3	ANO	NE	ANO			NE
30	s. 1	ANO	ANO	NE			NE
	s. 2	ANO	ANO	ANO			NE
31	s. 1	NE	ANO	NE			NE
	s. 2	ANO	ANO				NE
	s. 3	NE	ANO	ANO			NE
32	s. 1	ANO	ANO	NE			NE
	s. 2	ANO	ANO	ANO			NE
33	s. 1				ANO		NE
	s. 2	NE	NE	ANO	NE		NE
	s. 3	ANO	NE	ANO	NE		NE
	s. 4	NE	ANO	ANO	NE		NE
	s. 5	ANO	ANO	ANO	NE		NE

Definice druhů operací:

ACB

Položka "Celkový počet provedených periferních anostomóz" je větší než 0.

Chlopeň

Položka "Počet chlopní, na kterých byl proveden výkon", je větší než 0.

Jiná intervence

Je zaškrtnuta libovolná položka ze sekce "Jiné intervence" kromě položky "žádná".

VVV srdce

V sekci "Jiné intervence" je zaškrtnuta jedna z těchto položek:

defekt septa síní
jiná operace vrožené vady srdeční

Hrudní aorta

V sekci "Jiné intervence" je zaškrtnuta jedna z těchto položek:

operace výdutě vzestupné aorty
operace výdutě oblouku aorty
operace sestupné aorty
S plastika vzestupné aorty
operace výdutě thorakoabdominální aorty

Transplantace srdce

V sekci "Jiné intervence" je zaškrtnuta položka "transplantace srdce".

Tedy pro VVV srdce, hrudní aortu nebo transplantaci srdce automaticky platí, že je to i Jiná intervence.

Prázdná buňka znamená, že daná podmínka není definována.

Přehled vybraných kardiologických operací v ČR 2008



zdravotnická
statistika
zdravotnická
statistika



health
statistics
health
statistics



Ústav zdravotnických informací a statistiky ČR
128 01 Praha 2, Palackého nám. 4, P.O.BOX 60
www.uzis.cz

© ÚZIS ČR, NKChR 2010
ISBN 978-80-7280-907-3

ÚZIS ČR
2010