

# **Přehled vybraných kardiovaskulárních intervencí v České republice 2009**

Uveřejněné údaje jsou za období od 1. 1. do 31. 12. 2009

## **AUTORSKÝ KOLEKTIV:**

Želízko M., Vojáček J., Kala P., Mates M., Holub J., Shima F. (jménem Rady registru)

Pešl L., Bis J., Kočka V., Tax P., Veselka J., Štípal R., Pešek J., Groch L., Blaško P.,  
Maňaska J., Horňáček I., Jebavý P., Paďour M., Horák D., Coufal Z., Červinka P.,  
Kryza R., Kmoníček P., Branny M., Škvařil J., Horák J. (za jednotlivá pracoviště)

---

## **ZDRAVOTNICKÁ STATISTIKA**

Vydává Ústav zdravotnických informací a statistiky ČR  
ve spolupráci s Národním registrem kardiovaskulárních intervencí

Praha 2, Palackého nám. 4

[www.uzis.cz](http://www.uzis.cz)

## **Přehled vybraných kardiovaskulárních intervencí v ČR**

Publikace se zpracovává z dat pořízených v Národním registru kardiovaskulárních intervencí (NRKI). Povinně jsou registrovány údaje o všech provedených intervenčních výkonech v katetrizačních laboratořích v České republice. Podrobně jsou registrována data o perkutánních koronárních intervencích (PCI) s ohledem na základní klinické údaje, vstupní diagnózy, procedurální data a charakter provedených výkonů. Zvláště důležité jsou údaje o úmrtí, kde jsou data korelována s registrem zemřelých (mortalita je uvedena jako hospitalizační, 30denní a celková roční mortalita). Evidovány jsou též mimokoronární typy intervenčních výkonů prováděné na kardiologických pracovištích.

## ***Survey of selected cardiovascular interventions in the CR***

*The publication is processed from data entered in the National Register of Cardiovascular Interventions (NRKI). Mandatory registration applies to all performed interventions in catetrisation laboratories in the Czech Republic. Detailed data are registered on percutaneous coronary interventions (PCI) with regard to basic clinical data, initial diagnosis, procedural data and character of interventions performed. Particularly important are data on deaths, which are correlated with the registry of deaths (mortality is presented as hospitalisation mortality, 30-day mortality and total annual mortality). Also registered are extra-coronary types of interventions performed in cardiological facilities.*

## **Pokud není uvedeno jinak, prezentované údaje se týkají roku 2009.**

Použití krátkých výtahů z této publikace v dalších pracích je dovoleno za předpokladu úplného citování zdroje. Pro publikaci grafů nebo většího objemu informací je nutný souhlas Ústavu zdravotnických informací a statistiky České republiky, Palackého náměstí 4, Praha 2 a Rady Národního registru kardiovaskulárních intervencí České republiky.

*Brief extracts from this publication, with exception of figures and maps, may be reproduced provided the source is fully acknowledged. Proposals for reproducing figures or larger extracts should be addressed to the Institute of Health Information and Statistics of the Czech Republic, Palackeho namesti 4, Prague 2, Czech Republic and to Council of the National Registry of Cardiovascular Interventions of the Czech Republic.*

© ÚZIS ČR, NRKI 2011

ISSN 1803-8603

ISBN 978-80-7280-856-4

## Obsah

Úvod .....	5
Registrovaná pracoviště .....	6
Souhrnné informace o PCI	
1.1 Celkové počty PCI .....	8
1.2 Počty PCI podle pohlaví .....	9
1.3 Charakteristiky věku u PCI .....	10
1.4 Počty PCI podle věkových skupin a pohlaví .....	11
Klinická indikace	
2.1 Rozdělení podle klinické indikace .....	12
2.2 Rozdělení podle klinické indikace a pohlaví .....	13
2.3 Průměrný věk podle klinické indikace .....	14
Angiografická data	
3.1 Počet postižených tepen .....	16
3.2 Počet postižených tepen podle klinické indikace .....	18
3.3 Funkce levé komory podle klinické indikace .....	18
Procedurální data	
4.1 Charakter výkonu .....	20
4.2 Přístupová cesta .....	22
4.3 Kontrastní látka .....	23
PCI procedura	
5.1 Počet intervenovaných lézí .....	24
5.2 Dělení podle intervenované tepny (povodí) a klinické indikace .....	26
5.3 Charakteristiky léze a stenosa .....	27
Stenty	
6.1 Počet stentů .....	28
6.2 Podíl DES z celkového počtu stentů .....	29
6.3 Délka hlavního stentu a technika implantace .....	30
Přidružené výkony	
7. Přidružené výkony .....	31

Komplikace	
8.1 Primární výsledek a periprocedurální komplikace PCI .....	32
8.2 Komplikace během první hospitalizace .....	32
8.3 30denní mortalita (z registru zemřelých) .....	33
8.4 Roční mortalita (z registru zemřelých) .....	33
PCI dle klinické indikace	
9.1 TIMI flow před a po podle klinické indikace .....	34
9.2 Informace o stentu .....	34
Subanalýza STEMI	
10.1 Počty STEMI podle pohlaví .....	35
10.2 STEMI podle věku .....	36
10.3 STEMI – lokalizace .....	37
10.4 STEMI – Killip třída .....	37
10.5 Časy STEMI v minutách .....	37
Nekoronární intervence	
11.1 Celkové počty nekoronárních případů .....	38
11.2 Celkové počty nekoronárních případů podle pohlaví .....	39
11.3 Počty nekoronárních případů podle věku .....	39
11.4 Charakteristiky věku u nekoronárních případů .....	39
11.5 Výčet nekoronárních intervencí .....	40

## Značky v tabulkách

**Ležatá čárka (-)** v tabulce na místě čísla značí, že se jev nevyskytl.

**Nula (0; 0,0; 0,00)** znamená, že se jev vyskytl, ale hodnota vypočteného ukazatele je menší než polovina jednotky použité v tabulce.

**Tečka (.)** na místě čísla značí, že údaj není k dispozici nebo je nespolehlivý.

**Ležatý křížek (x)** značí, že zápis není možný z logických důvodů.

## Úvod

Tato publikace pod názvem Přehled vybraných kardiovaskulárních intervencí v České republice v roce 2009 byla zpracována z dat pořízených v Národním registru kardiovaskulárních intervencí (NRKI). Údaje o provedených intervenčních výkonech ve všech katetrizačních laboratořích v České republice jsou povinně registrovány od 1.1.2005. Správcem registru dle zákona č. 20/1966 Sb., o péči o zdraví lidu, ve znění zákona č. 156/2004 Sb., je Ústav zdravotnických informací a statistiky České republiky (ÚZIS ČR). Registr je součástí Národního zdravotnického informačního systému (NZIS). Zpracovatelem registru je Koordináční středisko pro resortní zdravotnické informační systémy (KSRZIS). Publikaci vydal ÚZIS ČR v součinnosti s KSRZIS a s Radou NRKI.

Informace, které naleznete v této publikaci, vycházejí z údajů zadaných jednotlivými pracovišti (pokud jsou některé údaje neúplné, pak nebyly příslušným centrem uvedeny). Jejich interpretace prostým vzájemným srovnáním však není jediným kritériem kvality, neboť nezohledňují rizikovou stratifikaci nemocných ani náročnost, složitost či komplexnost provedených výkonů. Přesto věříme, že uvedená data představují zajímavou informaci, umožňují srovnání v jednotlivých letech a pro jednotlivá centra slouží i jako kontrola kvality jejich práce.

Informace obsažené v této publikaci jsou určeny široké odborné i laické veřejnosti, Ministerstvu zdravotnictví České republiky, zdravotním pojišťovnám, poskytovatelům zdravotní péče, pacientům i jejich rodinám. Veškeré uvedené údaje jsou prosty osobních údajů pacientů.

MUDr. Michael Želízko, CSc.  
Předseda Rady registru NRKI

## Rada Národního registru kardiovaskulárních intervencí

Složení platné k datu vydání publikace.

Předseda

MUDr. Michael Želízko, CSc.  
IKEM Praha  
140 21 Praha 4 – Krč, Vídeňská 1958/9  
tel.: 261 082 516  
e-mail: [mize@medicon.cz](mailto:mize@medicon.cz)

Místopředseda

Prof. MUDr. Jan Vojáček, DrSc.  
FN Hradec Králové  
500 05 Hradec Králové, Sokolská 581  
tel.: 495 833 249  
e-mail: [vojacjan@fnhk.cz](mailto:vojacjan@fnhk.cz)

MUDr. Petr Kala, Ph.D.

FN Brno (Bohunice)  
625 00 Brno, Jihlavská 20  
tel.: 532 232 205  
e-mail: [pkala@fnbrno.cz](mailto:pkala@fnbrno.cz)

Doc. MUDr. Martin Mates, CSc.

Nemocnice Na Homolce  
150 30 Praha 5, Roentgenova 2  
tel.: 257 272 213–4  
e-mail: [martin.mates2@gmail.com](mailto:martin.mates2@gmail.com)

MUDr. Stanislava Pánová

MZ ČR, úsek strategie a řízení zdravotní péče  
128 01 Praha 2, Palackého nám. 375/4  
tel.: 224 972 448  
e-mail: [stanislava.panova@mzcr.cz](mailto:stanislava.panova@mzcr.cz)

MUDr. Markéta Brabcová

MZ ČR, odbor zdravotních služeb  
128 01 Praha 2, Palackého nám. 375/4  
tel.: 224 972 154  
e-mail: [marketa.brabcova@mzcr.cz](mailto:marketa.brabcova@mzcr.cz)

Mgr. Jiří Holub

ÚZIS ČR  
Palackého nám. 375/4  
128 01 Praha, P.O.BOX 60  
tel.: 224 972 108  
e-mail: [holub@uzis.cz](mailto:holub@uzis.cz)

Ing. Miloslava Chudobová

ÚZIS ČR  
Palackého nám. 375/4  
128 01 Praha 2, P.O.BOX 60  
tel.: 224 972 872  
e-mail: [chudobova@uzis.cz](mailto:chudobova@uzis.cz)

Ing. Irena Luňáčková

KSRZIS  
140 21 Praha 4 – Krč, Vídeňská 1958/9  
tel.: 261 362 467  
e-mail: [irena.lunackova@ksrzis.cz](mailto:irena.lunackova@ksrzis.cz)

Simona Kampová

KSRZIS  
140 21 Praha 4 – Krč, Vídeňská 1958/9  
tel.: 261 362 467  
e-mail: [simona.kampova@ksrzis.cz](mailto:simona.kampova@ksrzis.cz)

## Seznam pracovišť, kontaktních osob

Platné k datu vydání publikace, uvedeno v abecedním pořadí.

CKTCH Brno

MUDr. Petr Malík  
656 91 Brno, Pekařská 53  
tel.: 543 182 484  
e-mail: [malik.cktch@seznam.cz](mailto:malik.cktch@seznam.cz)

Nemocnice České Budějovice, a.s.

MUDr. Ladislav Pešl  
Boženy Němcové 585/54  
370 87 České Budějovice  
tel.: 387 874 390  
e-mail: [pesl@nemcb.cz](mailto:pesl@nemcb.cz)

FN Brno (Bohunice)

MUDr. Petr Kala, Ph.D.  
625 00 Brno, Jihlavská 20  
tel.: 532 232 205  
e-mail: [pkala@fnbrno.cz](mailto:pkala@fnbrno.cz)

FN Hradec Králové

MUDr. Josef Bis  
500 05 Hradec Králové, Sokolská 581  
tel.: 495 834 201–2  
e-mail: [bisjosef@fnhk.cz](mailto:bisjosef@fnhk.cz)

FN Královské Vinohrady

MUDr. Viktor Kočka  
100 34 Praha 10, Šrobárova 50  
tel.: 267 162 701  
e-mail: [kocka@fnkv.cz](mailto:kocka@fnkv.cz)

DKC FN v Motole

MUDr. Petr Tax  
150 06 Praha 5, V Úvalu 1/84  
tel.: 224 432 980  
e-mail: [petr.tax@lfmotol.cuni.cz](mailto:petr.tax@lfmotol.cuni.cz)

FN v Motole  
Prof. MUDr. Josef Veselka, CSc.  
150 06 Praha 5, V Úvalu 1/84  
tel.: 224 434 901  
e-mail: [veselka.josef@seznam.cz](mailto:veselka.josef@seznam.cz)

FN Olomouc  
MUDr. Roman Štípal  
775 20 Olomouc, I. P. Pavlova 6  
tel.: 588 443 217  
e-mail: [roman.stipal@volny.cz](mailto:roman.stipal@volny.cz)

FN Plzeň  
MUDr. Jan Pešek  
305 99 Plzeň, Edvarda Beneše 13  
tel.: 377 103 496, 377 103 491  
e-mail: [pesekj@fnplzen.cz](mailto:pesekj@fnplzen.cz)

FN U sv. Anny  
MUDr. Ladislav Groch  
656 91 Brno, Pekařská 53  
tel.: 543 183 481  
e-mail: [groch@fnusa.cz](mailto:groch@fnusa.cz)

FN Ostrava  
MUDr. Peter Blaško  
708 52 Ostrava Poruba, 17. listopadu 1790/5  
tel.: 597 373 216  
e-mail: [peterblasko@seznam.cz](mailto:peterblasko@seznam.cz)

IKEM  
MUDr. Michael Želízko, CSc.  
140 21 Praha 4, Vídeňská 1958/9  
tel.: 261 082 516  
e-mail: [mize@medicon.cz](mailto:mize@medicon.cz)

Kardio - Troll s.r.o.  
MUDr. Jan Maňaska  
532 03 Pardubice, Kyjevská 44  
tel.: 466 014 143, fax: 466 014 145  
e-mail: [janmanaska@kardio-troll.cz](mailto:janmanaska@kardio-troll.cz)

Kardiocentrum Vysočina CZ, a.s.  
MUDr. Ivan Horňáček  
586 01 Jihlava, Vrchlického 59  
tel.: 567 157 156  
e-mail: [i.hornacek@seznam.cz](mailto:i.hornacek@seznam.cz)

Kardiologie Na Bulovce s.r.o.  
MUDr. Pavel Jebavý, CSc.  
180 85 Praha 8, Na Truhlářce 62  
tel.: 266 083 041, fax/tel.: 284 840 485  
e-mail: [kardiologie.bulovka@hotmail.com](mailto:kardiologie.bulovka@hotmail.com)

Karlovarská krajská nemocnice a.s.,  
Nemocnice v Karlových Varech  
MUDr. Michal Paďour  
Bezručova 19,  
360 66 Karlovy Vary  
tel.: 353 115 440  
e-mail: [michal.padour@kkn.cz](mailto:michal.padour@kkn.cz)

Krajská nemocnice Liberec, a.s.  
MUDr. David Horák  
460 01 Liberec, 1 Husova 10  
tel.: 485 313 151  
e-mail: [david.horak@nemlib.cz](mailto:david.horak@nemlib.cz)

Krajská nemocnice T. Bati a.s., Zlín  
MUDr. Zdeněk Coufal  
Havlíčkovo nábřeží 600  
762 75 Zlín  
tel./fax: 577 553 188  
e-mail: [coufal@bnzlin.cz](mailto:coufal@bnzlin.cz)

Krajská zdravotní, a.s., Masarykova  
nemocnice Ústí nad Labem, o.z.  
Doc. MUDr. Pavel Červinka, Ph.D.  
Sociální péče 12A/3316  
401 13 Ústí nad Labem  
tel.: 477 117 886, fax: 477 112 727  
e-mail: [pavel.cervinka@mnul.cz](mailto:pavel.cervinka@mnul.cz)

MN Ostrava, p.o. (Fifejdy)  
MUDr. Radim Kryza  
Nemocniční 20/898  
728 80 Moravská Ostrava  
tel.: 596 194 660  
e-mail: [radim.kryza@mnof.cz](mailto:radim.kryza@mnof.cz)

Nemocnice Na Homolce  
MUDr. Petr Kmoníček  
151 19 Praha 5, Roentgenova 2  
tel.: 257 272 213  
e-mail: [petr.kmonicek@homolka.cz](mailto:petr.kmonicek@homolka.cz)

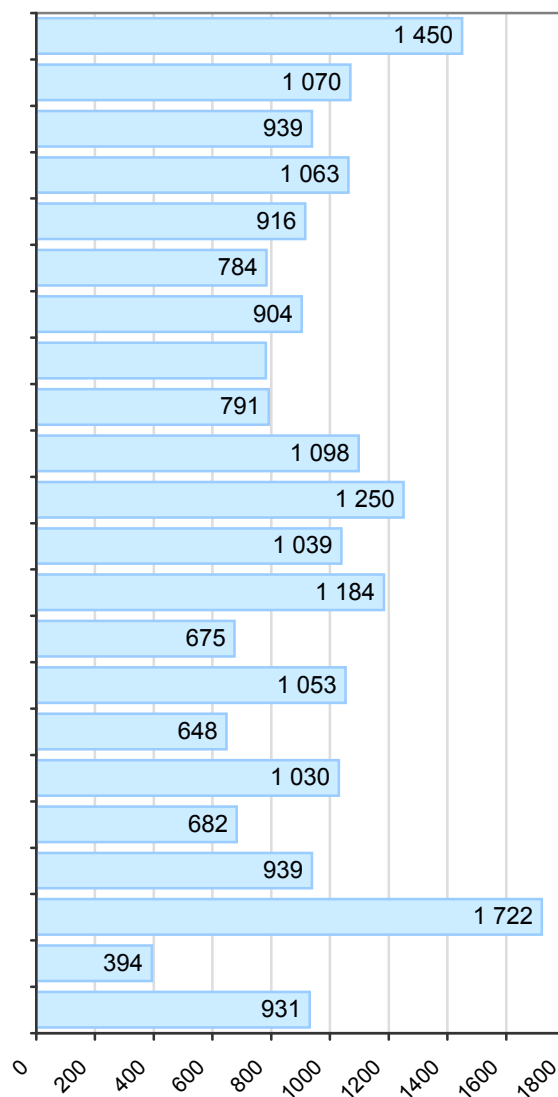
Nemocnice Podlesí a.s., Třinec  
MUDr. Marian Branny  
739 61 Třinec, Konská 453  
tel.: 558 304 403–4  
e-mail: [marian.branny@nempodlesi.cz](mailto:marian.branny@nempodlesi.cz)

ÚVN Praha  
MUDr. Jan Škvařil  
169 02 Praha 6, U Vojenské nemocnice 1200  
tel.: 973 203 052, 973 203 032  
e-mail: [jan.skvaril@uvn.cz](mailto:jan.skvaril@uvn.cz)

VFN v Praze  
MUDr. Jan Horák, CSc.  
128 08 Praha 2, U Nemocnice 2  
tel.: 224 962 606  
e-mail: [jahozlat@seznam.cz](mailto:jahozlat@seznam.cz)

### 1.1 Celkové počty PCI

Pracoviště	Počet PCI	%
Nem. České Budějovice, a.s.	1 450	6,8%
FN Brno (Bohunice)	1 070	5,0%
FN Hradec Králové	939	4,4%
FN Královské Vinohrady	1 063	5,0%
FN v Motole	916	4,3%
FN Olomouc	784	3,7%
FN Plzeň	904	4,2%
FN U sv. Anny, Brno	782	3,7%
FN Ostrava	791	3,7%
IKEM	1 098	5,1%
Kardio - Troll, s.r.o., Pardubice	1 250	5,9%
Kardiocentrum Vysočina CZ, a.s.	1 039	4,9%
Kardiologie Na Bulovce, s.r.o.	1 184	5,5%
Nemocnice v Karlových Varech	675	3,2%
Krajská nemocnice Liberec	1 053	4,9%
Krajská nem. T. Bati, a.s., Zlín	648	3,0%
Masarykova nem., Ústí n/Lab.	1 030	4,8%
MN Ostrava, p.o. (Fifejdy)	682	3,2%
Nemocnice Na Homolce	939	4,4%
Nemocnice Podlesí, a.s., Třinec	1 722	8,1%
ÚVN Praha	394	1,8%
VFN v Praze	931	4,4%
<b>Celkem</b>	<b>21 344</b>	<b>100,0%</b>

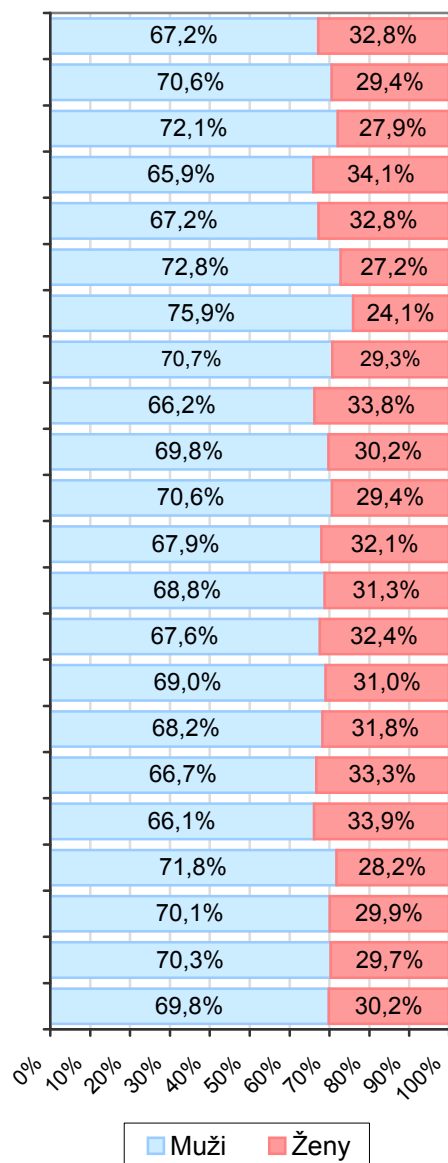


Pozn.: CKTCH Brno neposkytuje data do registru od roku 2007



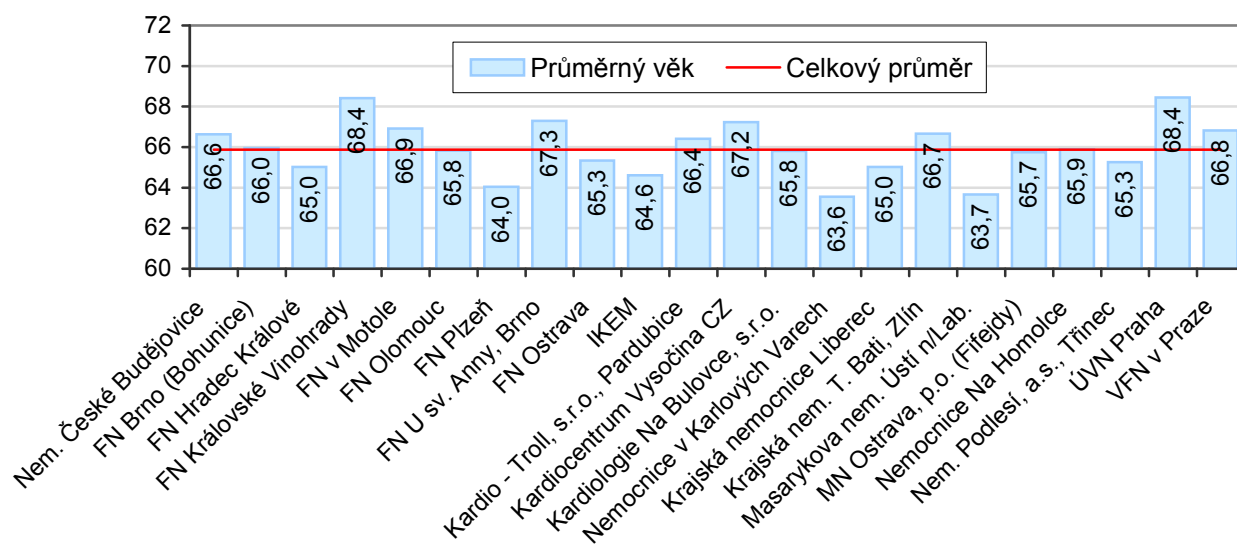
## 1.2 Počty PCI podle pohlaví

Pracoviště	Muži	Ženy	Celkem
Nem. České Budějovice, a.s.	974	476	1 450
FN Brno (Bohunice)	755	315	1 070
FN Hradec Králové	677	262	939
FN Královské Vinohrady	701	362	1 063
FN v Motole	616	300	916
FN Olomouc	571	213	784
FN Plzeň	686	218	904
FN U sv. Anny, Brno	553	229	782
FN Ostrava	524	267	791
IKEM	766	332	1 098
Kardio - Troll, s.r.o., Pardubice	883	367	1 250
Kardiocentrum Vysočina CZ, a.s.	706	333	1 039
Kardiologie Na Bulovce, s.r.o.	814	370	1 184
Nemocnice v Karlových Varech	456	219	675
Krajská nemocnice Liberec	727	326	1 053
Krajská nem. T. Bati, a.s., Zlín	442	206	648
Masarykova nem., Ústí n/Lab.	687	343	1 030
MN Ostrava, p.o. (Fifejdy)	451	231	682
Nemocnice Na Homolce	674	265	939
Nemocnice Podlesí, a.s., Třinec	1 207	515	1 722
ÚVN Praha	277	117	394
VFN v Praze	650	281	931
<b>Celkem</b>	<b>14 797</b>	<b>6 547</b>	<b>21 344</b>



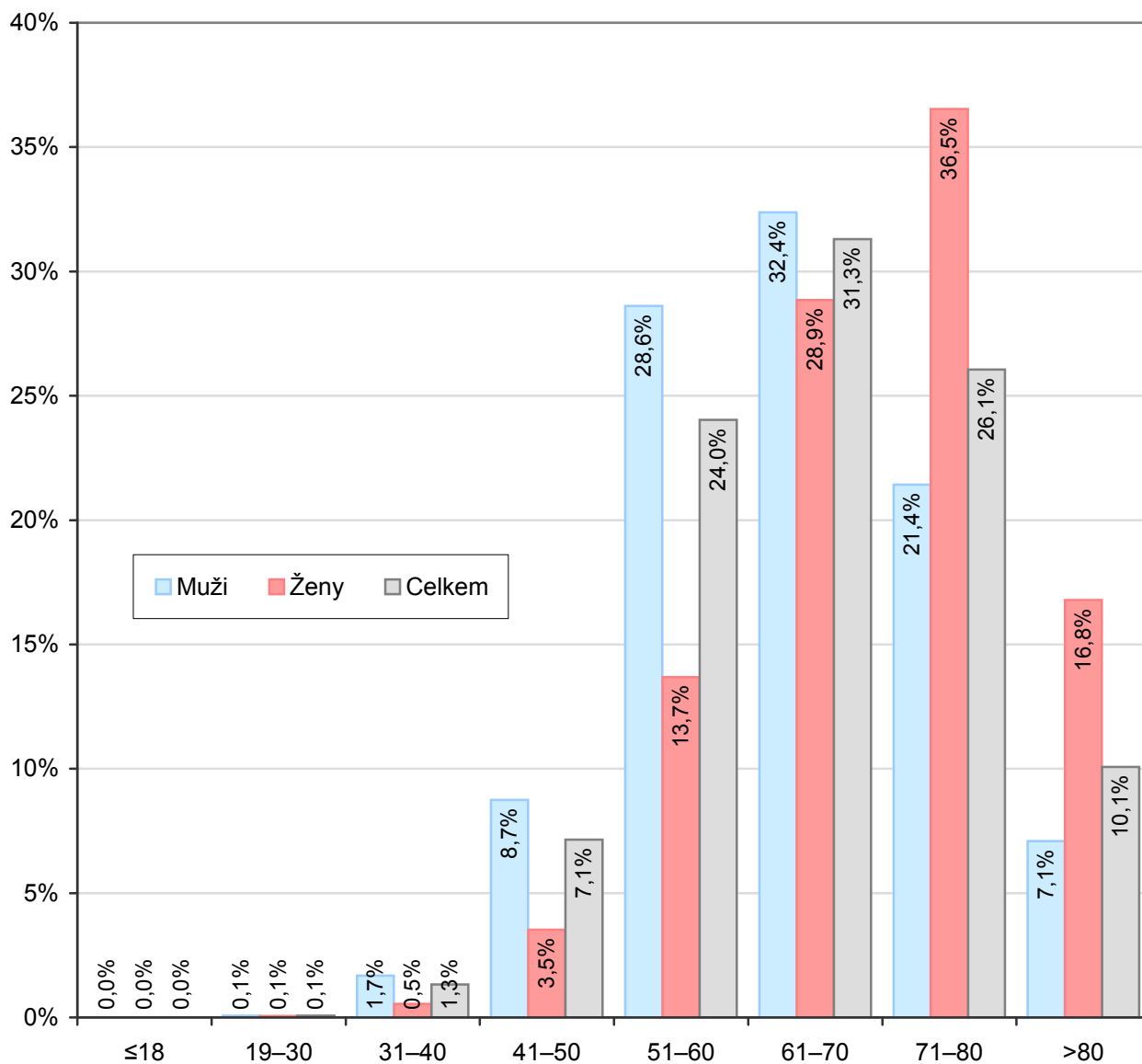
### 1.3 Charakteristiky věku u PCI

Pracoviště	Průměr	Medián	Min	Max
Nem. České Budějovice, a.s.	66,6	67	29	99
FN Brno (Bohunice)	66,0	66	32	91
FN Hradec Králové	65,0	65	31	95
FN Královské Vinohrady	68,4	69	32	100
FN v Motole	66,9	66	31	94
FN Olomouc	65,8	66	22	94
FN Plzeň	64,0	64	29	89
FN U sv. Anny, Brno	67,3	68	26	94
FN Ostrava	65,3	65	35	96
IKEM	64,6	64	28	96
Kardio - Troll, s.r.o., Pardubice	66,4	66	23	89
Kardiocentrum Vysočina CZ, a.s.	67,2	68	36	98
Kardiologie Na Bulovce, s.r.o.	65,8	65	25	93
Nemocnice v Karlových Varech	63,6	63	28	91
Krajská nemocnice Liberec	65,0	64	30	94
Krajská nem. T. Bati, a.s., Zlín	66,7	66	33	95
Masarykova nem., Ústí n/Lab.	63,7	63	30	95
MN Ostrava, p.o. (Fifejdy)	65,7	66	26	94
Nemocnice Na Homolce	65,9	66	32	90
Nemocnice Podlesí, a.s., Třinec	65,3	66	33	89
ÚVN Praha	68,4	69	40	90
VFN v Praze	66,8	66	31	95
<b>Celkem</b>	<b>65,9</b>	<b>66</b>	<b>22</b>	<b>100</b>



### 1.4 Počty PCI podle věkových skupin a pohlaví

Pohlaví		Věková skupina								Celkem
		≤18	19–30	31–40	41–50	51–60	61–70	71–80	>80	
Muži	abs.	-	11	248	1 294	4 233	4 791	3 170	1 050	14 797
	%	-	0,1	1,7	8,7	28,6	32,4	21,4	7,1	100,0
Ženy	abs.	-	4	36	231	896	1 889	2 392	1 099	6 547
	%	-	0,1	0,5	3,5	13,7	28,9	36,5	16,8	100,0
Celkem	abs.	-	15	284	1 525	5 129	6 680	5 562	2 149	21 344
	%	-	0,1	1,3	7,1	24,0	31,3	26,1	10,1	100,0



NRKI, Přehled vybraných kardiovaskulárních intervencí v ČR, 2009  
**Rozdělení podle indikace**

## 2.1 Rozdělení podle klinické indikace

Pracoviště	stab. ICHS <sup>1)</sup>		NSTE		STEMI		Jiné <sup>2)</sup>		Nezadáno		Celkem
	abs.	%	abs.	%	abs.	%	abs.	%	abs.	%	
Nem. České Budějovice, a.s.	473	32,6	603	41,6	236	16,3	138	9,5	-	-	1 450
FN Brno (Bohunice)	276	25,8	325	30,4	228	21,3	241	22,5	-	-	1 070
FN Hradec Králové	206	21,9	217	23,1	362	38,6	154	16,4	-	-	939
FN Královské Vinohrady	252	23,7	356	33,5	252	23,7	203	19,1	-	-	1 063
FN v Motole	617	67,4	118	12,9	112	12,2	69	7,5	-	-	916
FN Olomouc	139	17,7	292	37,2	265	33,8	88	11,2	-	-	784
FN Plzeň	245	27,1	301	33,3	276	30,5	82	9,1	-	-	904
FN U sv. Anny, Brno	181	23,1	253	32,4	228	29,2	119	15,2	1	0,1	782
FN Ostrava	240	30,3	211	26,7	243	30,7	97	12,3	-	-	791
IKEM	327	29,8	276	25,1	225	20,5	270	24,6	-	-	1 098
Kardio - Troll, s.r.o., Pardubice	460	36,8	362	29,0	231	18,5	197	15,8	-	-	1 250
Kardiocentrum Vysočina CZ, a.s.	325	31,3	257	24,7	268	25,8	189	18,2	-	-	1 039
Kardiologie Na Bulovce, s.r.o.	531	44,8	173	14,6	168	14,2	312	26,4	-	-	1 184
Nemocnice v Karlových Varech	119	17,6	100	14,8	209	31,0	247	36,6	-	-	675
Krajská nemocnice Liberec	447	42,5	229	21,7	332	31,5	30	2,8	15	1,4	1 053
Krajská nem. T. Bati, a.s., Zlín	113	17,4	206	31,8	251	38,7	78	12,0	-	-	648
Masarykova nem., Ústí n/Lab.	194	18,8	255	24,8	420	40,8	161	15,6	-	-	1 030
MN Ostrava, p.o. (Fifejdy)	151	22,1	209	30,6	220	32,3	102	15,0	-	-	682
Nemocnice Na Homolce	332	35,4	210	22,4	234	24,9	159	16,9	4	0,4	939
Nemocnice Podlesí, a.s., Třinec	541	31,4	412	23,9	263	15,3	506	29,4	-	-	1 722
ÚVN Praha	115	29,2	136	34,5	60	15,2	83	21,1	-	-	394
VFN v Praze	260	27,9	190	20,4	199	21,4	282	30,3	-	-	931
<b>Celkem</b>	<b>6 544</b>	<b>30,7</b>	<b>5 691</b>	<b>26,7</b>	<b>5 282</b>	<b>24,7</b>	<b>3 807</b>	<b>17,8</b>	<b>20</b>	<b>0,1</b>	<b>21 344</b>

<sup>1)</sup> Sloupec stabilní ICHS se skládá z těchto položek v sekci Indikace: nemá ischemie, stabilní AP.

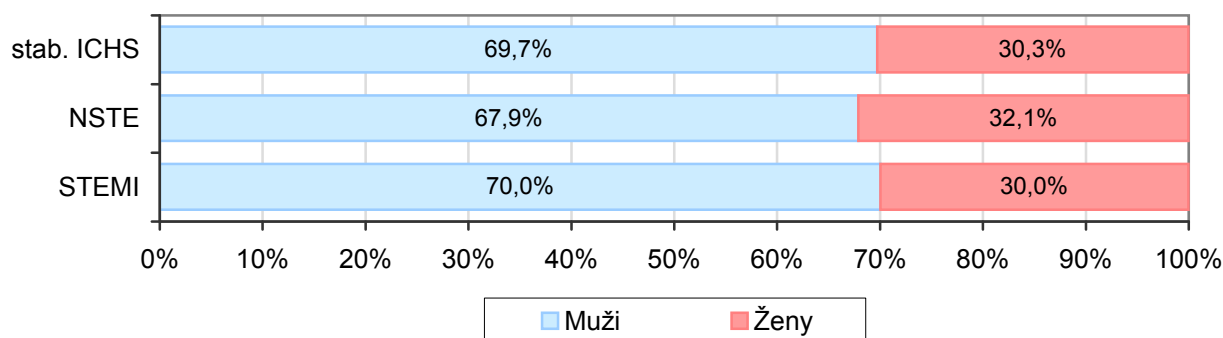
<sup>2)</sup> Sloupec jiné se skládá z těchto položek v sekci Indikace: stav po IM, arytmie, akutní re-PCI do 24 hod, jiné.

## 2.2 Rozdělení podle klinické indikace a pohlaví

Pracoviště	stab. ICHS <sup>1)</sup>		NSTE		STEMI	
	muži	ženy	muži	ženy	muži	ženy
Nem. České Budějovice, a.s.	315	158	403	200	164	72
FN Brno (Bohunice)	199	77	224	101	148	80
FN Hradec Králové	153	53	159	58	268	94
FN Královské Vinohrady	169	83	216	140	180	72
FN v Motole	414	203	79	39	75	37
FN Olomouc	102	37	220	72	183	82
FN Plzeň	194	51	212	89	220	56
FN U sv. Anny, Brno	143	38	170	83	150	78
FN Ostrava	158	82	134	77	164	79
IKEM	231	96	187	89	159	66
Kardio - Troll, s.r.o., Pardubice	327	133	250	112	163	68
Kardiocentrum Vysočina CZ, a.s.	198	127	178	79	198	70
Kardiologie Na Bulovce, s.r.o.	374	157	101	72	119	49
Nemocnice v Karlových Varech	76	43	67	33	154	55
Krajská nemocnice Liberec	322	125	150	79	225	107
Krajská nem. T. Bati, a.s., Zlín	77	36	142	64	167	84
Masarykova nem., Ústí n/Lab.	127	67	168	87	283	137
MN Ostrava, p.o. (Fifejdy)	104	47	139	70	142	78
Nemocnice Na Homolce	233	99	150	60	167	67
Nemocnice Podlesí, a.s., Třinec	369	172	297	115	185	78
ÚVN Praha	84	31	94	42	43	17
VFN v Praze	193	67	124	66	142	57
<b>Celkem</b>	<b>4 562</b>	<b>1 982</b>	<b>3 864</b>	<b>1 827</b>	<b>3 699</b>	<b>1 583</b>

<sup>1)</sup> Sloupec stabilní ICHS se skládá z těchto položek v sekci Indikace: nemá ischemie, stabilní AP.

### Celkový podíl pohlaví podle klinické indikace

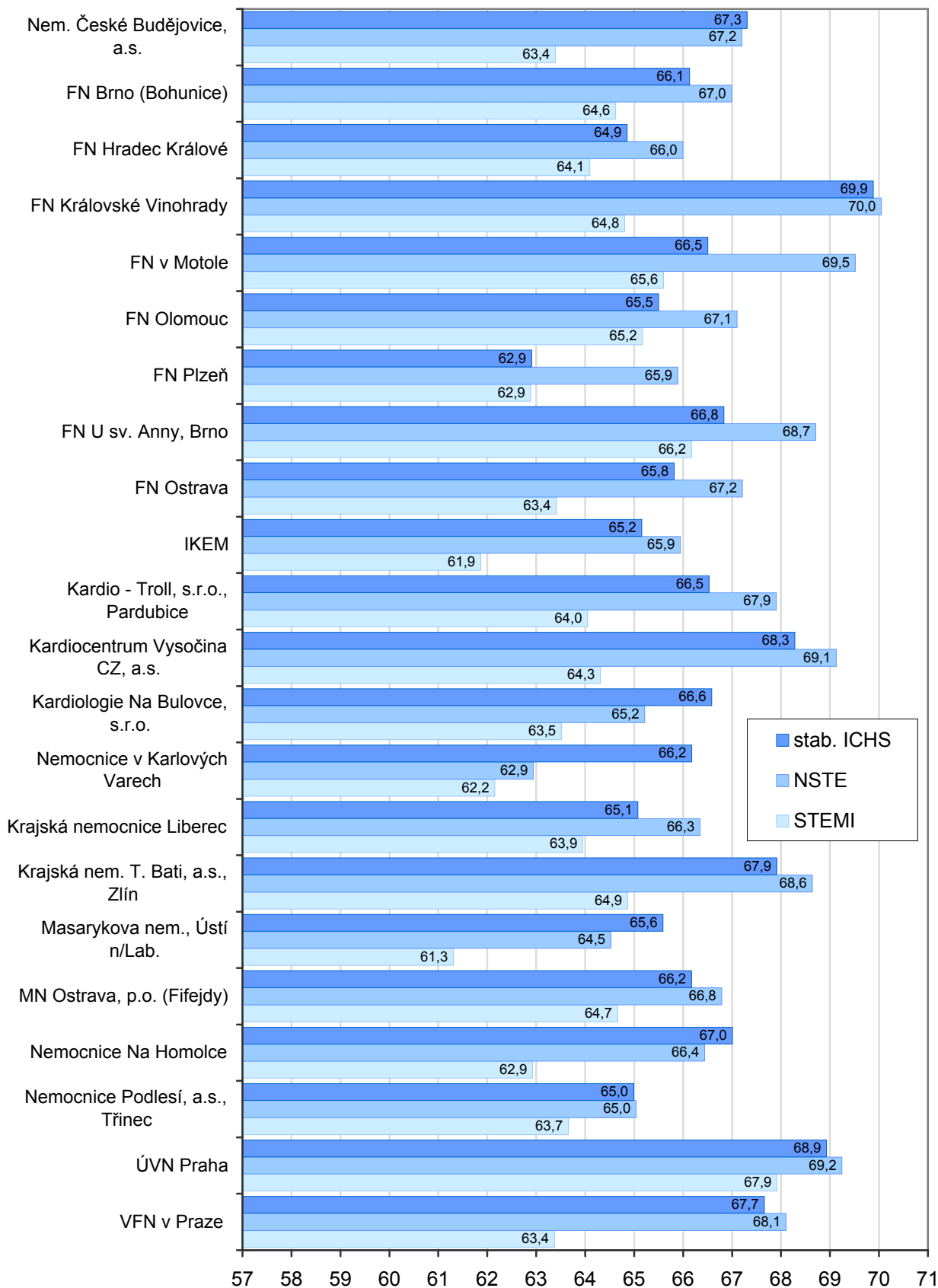


### 2.3 Průměrný věk podle klinické indikace

Pracoviště	stab. ICHS <sup>1)</sup>	NSTE	STEMI
Nem. České Budějovice, a.s.	67,3	67,2	63,4
FN Brno (Bohunice)	66,1	67,0	64,6
FN Hradec Králové	64,9	66,0	64,1
FN Královské Vinohrady	69,9	70,0	64,8
FN v Motole	66,5	69,5	65,6
FN Olomouc	65,5	67,1	65,2
FN Plzeň	62,9	65,9	62,9
FN U sv. Anny, Brno	66,8	68,7	66,2
FN Ostrava	65,8	67,2	63,4
IKEM	65,2	65,9	61,9
Kardio - Troll, s.r.o., Pardubice	66,5	67,9	64,0
Kardiocentrum Vysočina CZ, a.s.	68,3	69,1	64,3
Kardiologie Na Bulovce, s.r.o.	66,6	65,2	63,5
Nemocnice v Karlových Varech	66,2	62,9	62,2
Krajská nemocnice Liberec	65,1	66,3	63,9
Krajská nem. T. Bati, a.s., Zlín	67,9	68,6	64,9
Masarykova nem., Ústí n/Lab.	65,6	64,5	61,3
MN Ostrava, p.o. (Fifejdy)	66,2	66,8	64,7
Nemocnice Na Homolce	67,0	66,4	62,9
Nemocnice Podlesí, a.s., Třinec	65,0	65,0	63,7
ÚVN Praha	68,9	69,2	67,9
VFN v Praze	67,7	68,1	63,4
<b>Celkem</b>	<b>66,4</b>	<b>67,1</b>	<b>63,8</b>

<sup>1)</sup> Sloupec stabilní ICHS se skládá z těchto položek v sekci Indikace: nemá ischemie, stabilní AP.

**Průměrný věk podle klinické indikace**



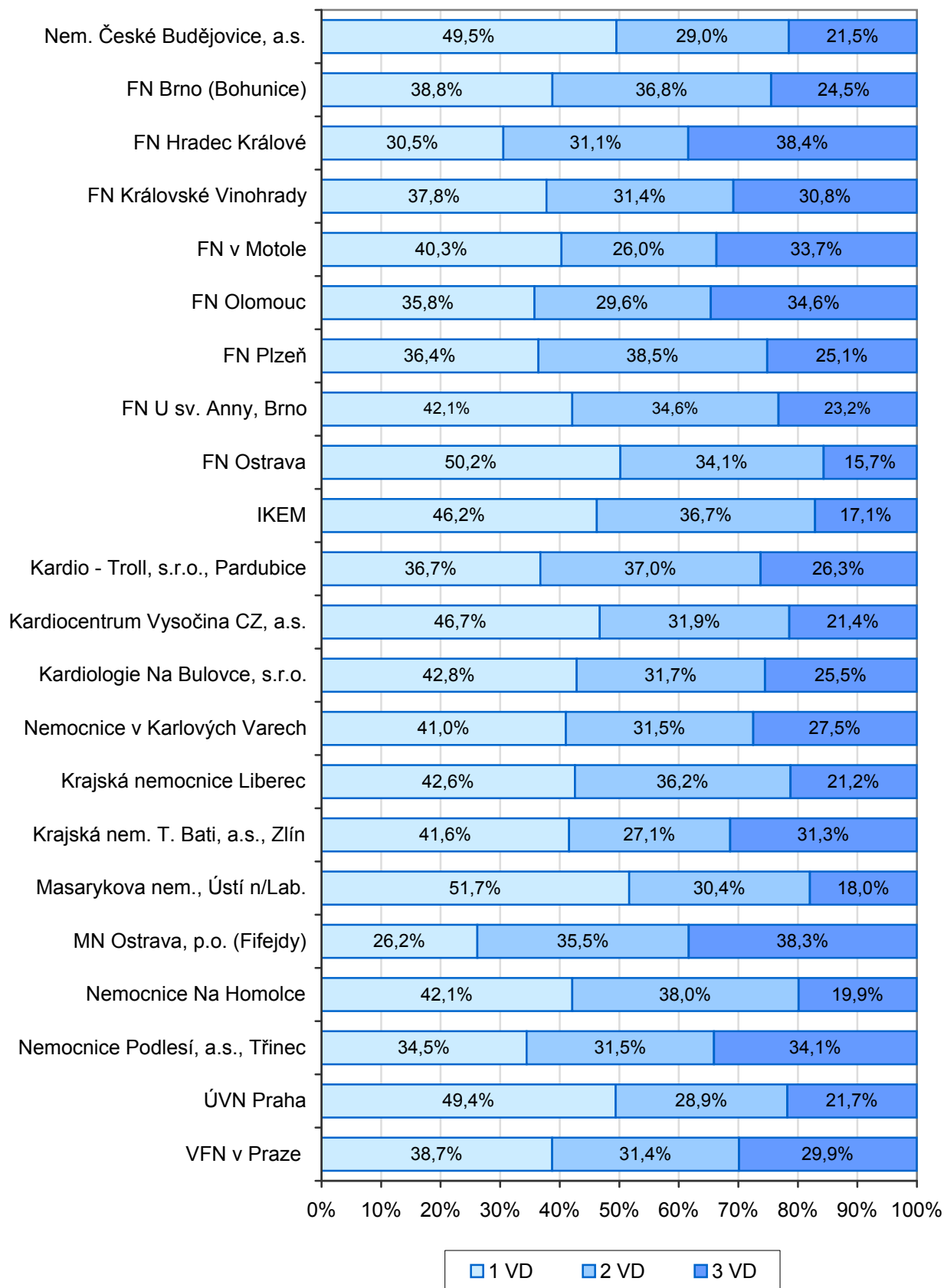
### 3.1 Počet postižených tepen

Pracoviště	1 VD	2 VD	3 VD	kmen LCA	Celkem <sup>1)</sup>
Nem. České Budějovice, a.s.	718	420	312	-	1 450
FN Brno (Bohunice)	409	388	258	14	1 069
FN Hradec Králové	272	277	342	74	965
FN Královské Vinohrady	326	271	266	44	907
FN v Motole	364	235	304	39	942
FN Olomouc	278	230	269	52	829
FN Plzeň	319	337	220	25	901
FN U sv. Anny, Brno	288	237	159	52	736
FN Ostrava	397	270	124	-	791
IKEM	484	384	179	31	1 078
Kardio - Troll, s.r.o., Pardubice	459	462	328	24	1 273
Kardiocentrum Vysočina CZ, a.s.	475	324	218	30	1 047
Kardiologie Na Bulovce, s.r.o.	479	354	285	8	1 126
Nemocnice v Karlových Varech	275	211	184	14	684
Krajská nemocnice Liberec	241	205	120	6	572
Krajská nem. T. Bati, a.s., Zlín	264	172	199	28	663
Masarykova nem., Ústí n/Lab.	495	291	172	9	967
MN Ostrava, p.o. (Fifejdy)	176	239	258	32	705
Nemocnice Na Homolce	388	350	183	36	957
Nemocnice Podlesí, a.s., Třinec	550	502	544	52	1 648
ÚVN Praha	125	73	55	9	262
VFN v Praze	358	290	276	62	986
<b>Celkem</b>	<b>8 140</b>	<b>6 522</b>	<b>5 255</b>	<b>641</b>	<b>20 558</b>
<i>Procenta</i>	<i>40,9%</i>	<i>32,7%</i>	<i>26,4%</i>		

<sup>1)</sup> Součet může být vyšší než celkový počet PCI operací (v případě postižení kmene a dalšího povodí).



**Postižené tepny**



### 3.2 Počet postižených tepen podle klinické indikace

1/2

Pracoviště	stab. ICHS <sup>1)</sup>				NSTE			
	1 VD	2 VD	3 VD	průměr	1 VD	2 VD	3 VD	průměr
Nem. České Budějovice, a.s.	237	145	91	1,7	282	172	149	1,8
FN Brno (Bohunice)	101	110	61	1,9	104	117	99	2,0
FN Hradec Králové	56	61	78	2,1	48	67	82	2,2
FN Královské Vinohrady	97	64	42	1,7	114	94	109	2,0
FN v Motole	266	151	189	1,9	30	40	46	2,1
FN Olomouc	63	37	38	1,8	90	82	117	2,1
FN Plzeň	100	86	47	1,8	89	115	86	2,0
FN U sv. Anny, Brno	59	58	40	1,9	85	82	54	1,9
FN Ostrava	119	94	27	1,6	108	67	36	1,7
IKEM	153	111	43	1,6	107	99	50	1,8
Kardio - Troll, s.r.o., Pardubice	182	173	104	1,8	134	115	113	1,9
Kardiocentrum Vysočina CZ, a.s.	165	86	64	1,7	111	80	60	1,8
Kardiologie Na Bulovce, s.r.o.	230	171	99	1,7	77	45	45	1,8
Nemocnice v Karlových Varech	47	44	28	1,8	46	28	25	1,8
Krajská nemocnice Liberec	91	77	34	1,7	55	56	35	1,9
Krajská nem. T. Bati, a.s., Zlín	48	30	31	1,8	71	56	74	2,0
Masarykova nem., Ústí n/Lab.	83	56	27	1,7	113	77	38	1,7
MN Ostrava, p.o. (Fifejdy)	36	50	61	2,2	60	66	82	2,1
Nemocnice Na Homolce	153	125	50	1,7	73	80	51	1,9
Nemocnice Podlesí, a.s., Třinec	197	157	164	1,9	133	129	136	2,0
ÚVN Praha	41	19	10	1,6	39	26	21	1,8
VFN v Praze	113	74	72	1,8	69	62	54	1,9
<b>Celkem</b>	<b>2 637</b>	<b>1 979</b>	<b>1 400</b>	<b>1,8</b>	<b>2 038</b>	<b>1 755</b>	<b>1 562</b>	<b>1,9</b>

<sup>1)</sup> Sloupec stabilní ICHS se skládá z těchto položek v sekci Indikace: nemá ischemie, stabilní AP.

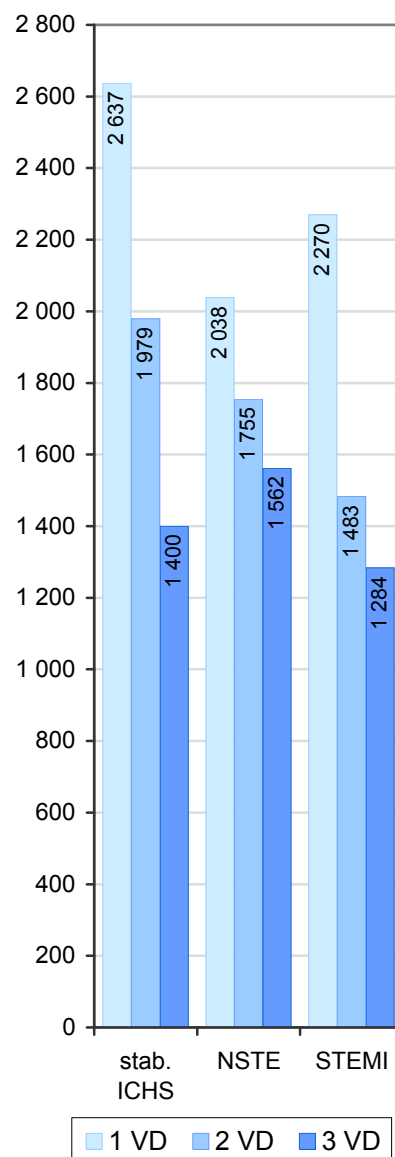
### 3.3 Funkce levé komory podle klinické indikace

Indikace	< 30 %	30–49 %	≥ 50 %	Neznámá	Nezadáno
stabilní ICHS	205	805	3 701	1 568	265
NSTE	258	961	2 638	1 739	95
STEMI	241	1 108	1 058	2 715	160

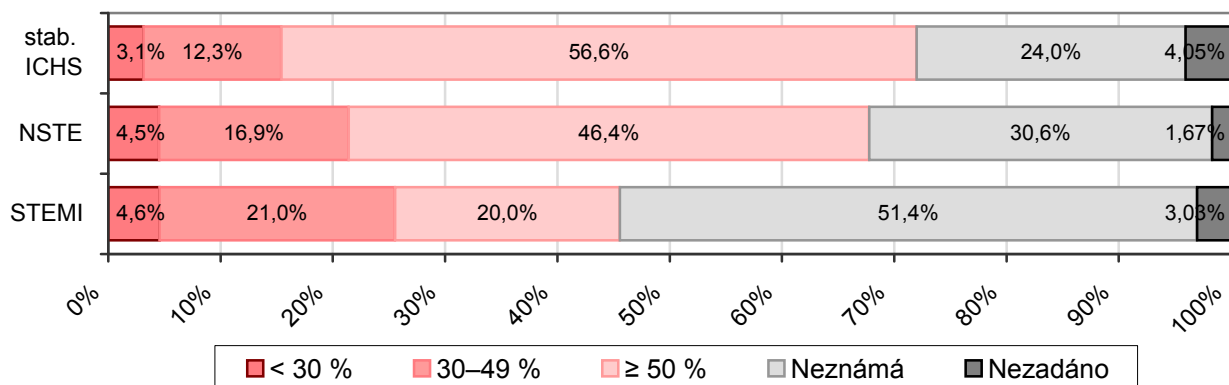
### 3.2 Počet postižených tepen podle klinické indikace

2/2

Pracoviště	STEMI			
	1 VD	2 VD	3 VD	průměr
Nem. České Budějovice, a.s.	129	56	51	1,7
FN Brno (Bohunice)	101	76	49	1,8
FN Hradec Králové	131	97	132	2,0
FN Královské Vinohrady	82	81	80	2,0
FN v Motole	55	22	35	1,8
FN Olomouc	108	73	82	1,9
FN Plzeň	103	100	69	1,9
FN U sv. Anny, Brno	108	55	40	1,7
FN Ostrava	126	75	42	1,7
IKEM	88	86	49	1,8
Kardio - Troll, s.r.o., Pardubice	98	66	67	1,9
Kardiocentrum Vysočina CZ, a.s.	126	85	56	1,7
Kardiologie Na Bulovce, s.r.o.	92	35	38	1,7
Nemocnice v Karlových Varech	106	59	43	1,7
Krajská nemocnice Liberec	87	54	43	1,8
Krajská nem. T. Bati, a.s., Zlín	126	62	60	1,7
Masarykova nem., Ústí n/Lab.	236	98	73	1,6
MN Ostrava, p.o. (Fifejdy)	62	72	84	2,1
Nemocnice Na Homolce	103	78	49	1,8
Nemocnice Podlesí, a.s., Třinec	97	72	84	1,9
ÚVN Praha	22	13	11	1,8
VFN v Praze	84	68	47	1,8
<b>Celkem</b>	<b>2 270</b>	<b>1 483</b>	<b>1 284</b>	<b>1,8</b>



### Funkce levé komory podle klinické indikace



#### 4.1 Charakter výkonu

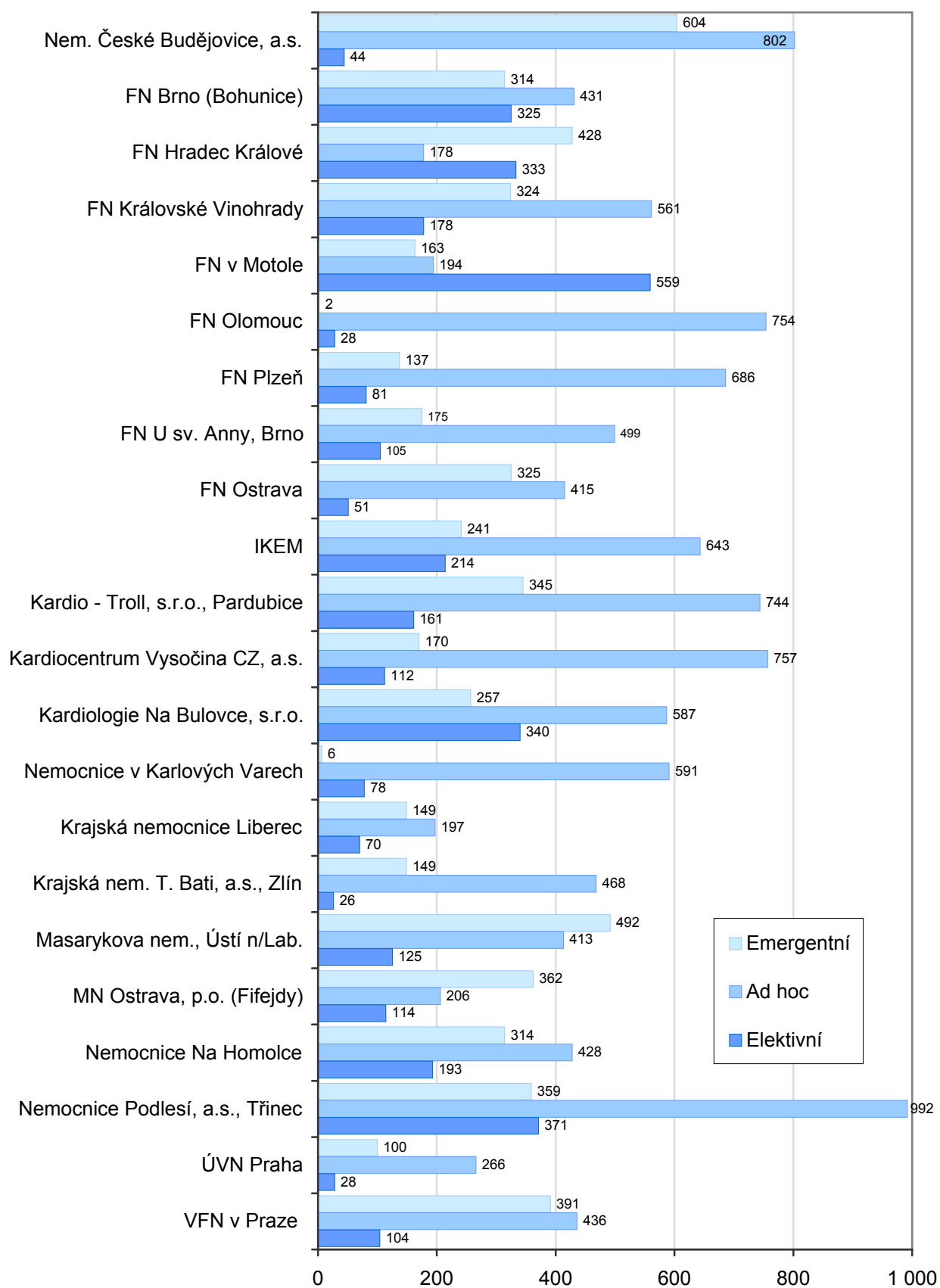
Pracoviště	Emergentní		Ad hoc		Elektivní		Nezadáno		Celkem
	abs.	%	abs.	%	abs.	%	abs	%	
Nem. České Budějovice, a.s.	604	41,7	802	55,3	44	3,0	-	-	1 450
FN Brno (Bohunice)	314	29,3	431	40,3	325	30,4	-	-	1 070
FN Hradec Králové	428	45,6	178	19,0	333	35,5	-	-	939
FN Královské Vinohrady	324	30,5	561	52,8	178	16,7	-	-	1 063
FN v Motole	163	17,8	194	21,2	559	61,0	-	-	916
FN Olomouc	2	0,3	754	96,2	28	3,6	-	-	784
FN Plzeň	137	15,2	686	75,9	81	9,0	-	-	904
FN U sv. Anny, Brno	175	22,4	499	63,8	105	13,4	3	0,4	782
FN Ostrava	325	41,1	415	52,5	51	6,4	-	-	791
IKEM	241	21,9	643	58,6	214	19,5	-	-	1 098
Kardio - Troll, s.r.o., Pardubice	345	27,6	744	59,5	161	12,9	-	-	1 250
Kardiocentrum Vysočina CZ, a.s.	170	16,4	757	72,9	112	10,8	-	-	1 039
Kardiologie Na Bulovce, s.r.o.	257	21,7	587	49,6	340	28,7	-	-	1 184
Nemocnice v Karlových Varech	6	0,9	591	87,6	78	11,6	-	-	675
Krajská nemocnice Liberec	149	14,2	197	18,7	70	6,6	637	60,5	1 053
Krajská nem. T. Bati, a.s., Zlín	149	23,0	468	72,2	26	4,0	5	0,8	648
Masarykova nem., Ústí n/Lab.	492	47,8	413	40,1	125	12,1	-	-	1 030
MN Ostrava, p.o. (Fifejdy)	362	53,1	206	30,2	114	16,7	-	-	682
Nemocnice Na Homolce	314	33,4	428	45,6	193	20,6	4	0,4	939
Nemocnice Podlesí, a.s., Třinec	359	20,8	992	57,6	371	21,5	-	-	1 722
ÚVN Praha	100	25,4	266	67,5	28	7,1	-	-	394
VFN v Praze	391	42,0	436	46,8	104	11,2	-	-	931
<b>Celkem</b>	<b>5 807</b>	<b>27,2</b>	<b>11 248</b>	<b>52,7</b>	<b>3 640</b>	<b>17,1</b>	<b>649</b>	<b>3,0</b>	<b>21 344</b>

**Emergentní** = výkon navazující na diagnostickou kor. grafii u s klinickou emergencí (STEMI, NSTEMI v průběhu prvních 24 hod.)

**Ad hoc** = výkon navazující na diagnostickou kor. grafii mimo emergentních

**Elektivní** = plánovaný samostatný výkon

### Charakter výkonu



## 4.2 Přístupová cesta

Pracoviště	Femoral	Radial	Jiná <sup>1)</sup>	Nezadáno	Celkem
Nem. České Budějovice, a.s.	1 446	3	1	-	1 450
FN Brno (Bohunice)	298	771	1	-	1 070
FN Hradec Králové	451	483	5	-	939
FN Královské Vinohrady	1 018	28	17	-	1 063
FN v Motole	889	26	1	-	916
FN Olomouc	679	104	1	-	784
FN Plzeň	101	800	3	-	904
FN U sv. Anny, Brno	588	194		-	782
FN Ostrava	753	34	4	-	791
IKEM	954	142	2	-	1 098
Kardio - Troll, s.r.o., Pardubice	609	634	7	-	1 250
Kardiocentrum Vysočina CZ, a.s.	985	53	1	-	1 039
Kardiologie Na Bulovce, s.r.o.	1 177	7	-	-	1 184
Nemocnice v Karlových Varech	545	130	-	-	675
Krajská nemocnice Liberec	136	912	-	5	1 053
Krajská nem. T. Bati, a.s., Zlín	432	213	-	3	648
Masarykova nem., Ústí n/Lab.	245	783	2	-	1 030
MN Ostrava, p.o. (Fifejdy)	407	273	2	-	682
Nemocnice Na Homolce	546	388	1	4	939
Nemocnice Podlesí, a.s., Třinec	772	947	3	-	1 722
ÚVN Praha	89	305	-	-	394
VFN v Praze	911	6	14	-	931
<b>Celkem</b>	<b>14 031</b>	<b>7 236</b>	<b>65</b>	<b>12</b>	<b>21 344</b>
<i>Procenta</i>	<i>65,7%</i>	<i>33,9%</i>	<i>0,3%</i>	<i>0,1%</i>	<i>100,0%</i>

<sup>1)</sup> Sloupec jiná se skládá z těchto položek v sekci Přístupová cesta: brachial, jiná.

### 4.3 Kontrastní látka

Pracoviště	Ionická	Neionická	Nezadáno	Celkem
Nem. České Budějovice, a.s.	10	1 440	-	1 450
FN Brno (Bohunice)	2	1 068	-	1 070
FN Hradec Králové	-	939	-	939
FN Královské Vinohrady	-	1 063	-	1 063
FN v Motole	-	916	-	916
FN Olomouc	-	784	-	784
FN Plzeň	1	903	-	904
FN U sv. Anny, Brno	2	779	1	782
FN Ostrava	1	790	-	791
IKEM	-	1 098	-	1 098
Kardio - Troll, s.r.o., Pardubice	1	1 249	-	1 250
Kardiocentrum Vysočina CZ, a.s.	6	1 033	-	1 039
Kardiologie Na Bulovce, s.r.o.	-	1 184	-	1 184
Nemocnice v Karlových Varech	2	673	-	675
Krajská nemocnice Liberec	-	1 052	1	1 053
Krajská nem. T. Bati, a.s., Zlín	4	637	7	648
Masarykova nem., Ústí n/Lab.	117	913	-	1 030
MN Ostrava, p.o. (Fifejdy)	3	679	-	682
Nemocnice Na Homolce	9	926	4	939
Nemocnice Podlesí, a.s., Třinec	3	1 719	-	1 722
ÚVN Praha	-	394	-	394
VFN v Praze	-	931	-	931
<b>Celkem</b>	<b>161</b>	<b>21 170</b>	<b>13</b>	<b>21 344</b>
<i>Procenta</i>	<i>0,8%</i>	<i>99,2%</i>	<i>0,1%</i>	<i>100,0%</i>

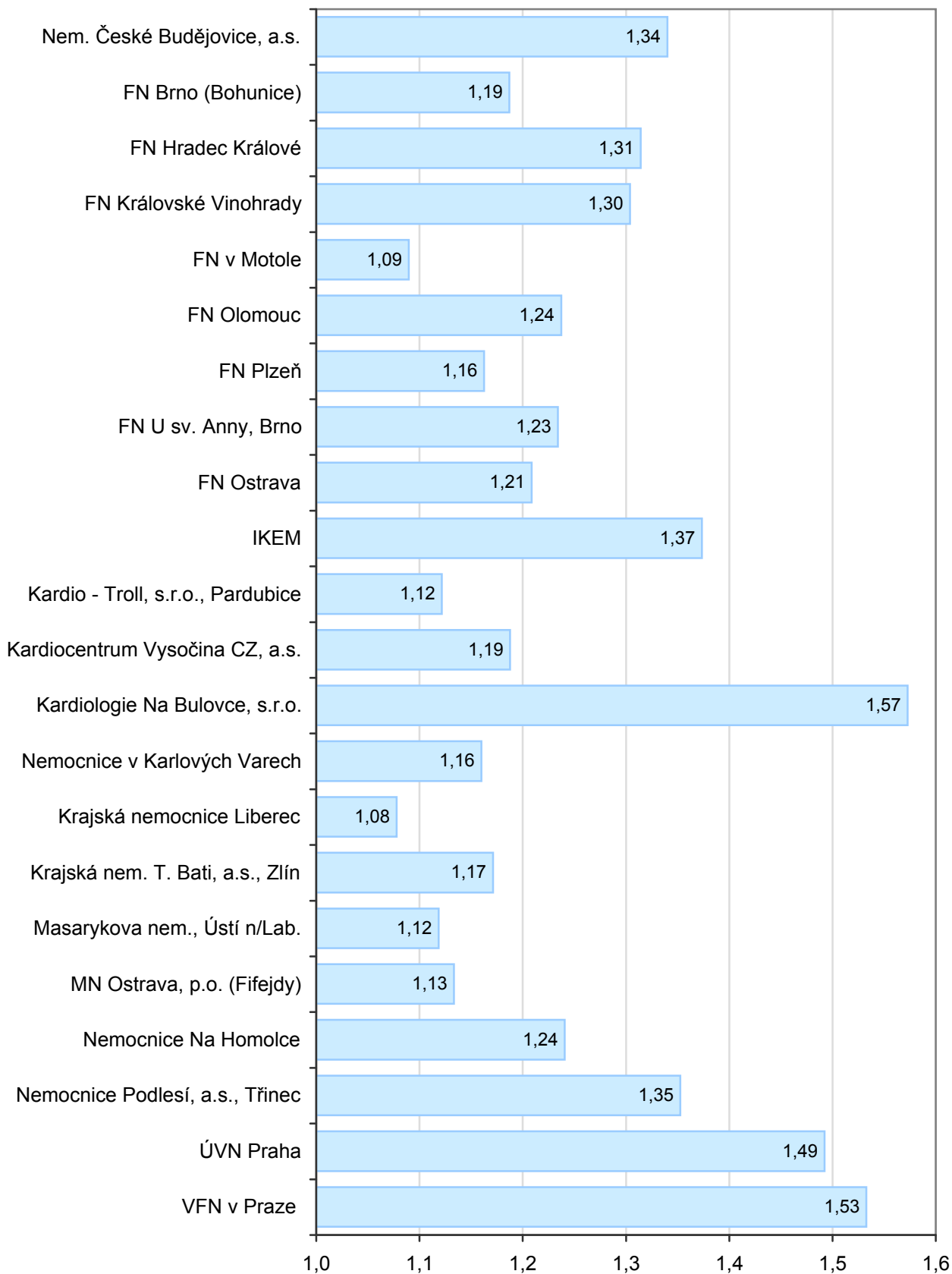
NRKI, Přehled vybraných kardiovaskulárních intervencí v ČR, 2009  
PCI procedura

### 5.1 Počet intervenovaných lézí

Pracoviště	Počet lézí								Celkem PCI	Počet lézí na 1 PCI
	typ výkonu							celkem		
	1	2	3	4	5	6	7			
Nem. České Budějovice, a.s.	1 045	664	183	36	15	-	-	1 943	1 450	1,3
FN Brno (Bohunice)	892	322	48	8	-	-	-	1 270	1 070	1,2
FN Hradec Králové	704	364	141	20	5	-	-	1 234	939	1,3
FN Královské Vinohrady	794	444	123	20	5	-	-	1 386	1 063	1,3
FN v Motole	839	144	15	-	-	-	-	998	916	1,1
FN Olomouc	617	298	51	4	-	-	-	970	784	1,2
FN Plzeň	778	218	42	8	5	-	-	1 051	904	1,2
FN U sv. Anny, Brno	624	272	57	12	-	-	-	965	782	1,2
FN Ostrava	642	272	33	4	5	-	-	956	791	1,2
IKEM	786	470	186	40	20	6	-	1 508	1 098	1,4
Kardio - Troll, s.r.o., Pardubice	1 112	250	36	4	-	-	-	1 402	1 250	1,1
Kardiocentrum Vysočina CZ, a.s.	867	302	57	8	-	-	-	1 234	1 039	1,2
Kardiologie Na Bulovce, s.r.o.	685	722	330	76	25	24	-	1 862	1 184	1,6
Nemocnice v Karlových Varech	575	184	24	-	-	-	-	783	675	1,2
Krajská nemocnice Liberec	983	118	30	4	-	-	-	1 135	1 053	1,1
Krajská nem. T. Bati, a.s., Zlín	548	180	27	4	-	-	-	759	648	1,2
Masarykova nem., Ústí n/Lab.	927	170	51	4	-	-	-	1 152	1 030	1,1
MN Ostrava, p.o. (Fifejdy)	597	158	18	-	-	-	-	773	682	1,1
Nemocnice Na Homolce	749	311	88	12	5	-	-	1 165	939	1,2
Nemocnice Podlesí, a.s., Třinec	1 238	760	258	68	5	-	-	2 329	1 722	1,4
ÚVN Praha	258	182	102	36	10	-	-	588	394	1,5
VFN v Praze	578	492	240	72	45	-	-	1 427	931	1,5
<b>Celkem</b>	<b>16 838</b>	<b>7 297</b>	<b>2 140</b>	<b>440</b>	<b>145</b>	<b>30</b>	<b>-</b>	<b>26 890</b>	<b>21 344</b>	<b>1,3</b>
<i>Procenta</i>	<i>62,6</i>	<i>27,1</i>	<i>8,0</i>	<i>1,6</i>	<i>0,5</i>	<i>0,1</i>	<i>-</i>	<i>100,0</i>		



### Počet lézí na počet případů na jednotlivých pracovištích



## 5.2 Dělení podle intervenované tepny (povodí) a klinické indikace

Pracoviště	LMCA	RIA 1	RIA 2,3 + RD <sup>1)</sup>	RC + RMS <sup>2)</sup>	ACD <sup>3)</sup>	SVG <sup>4)</sup>	L+R IMA <sup>5)</sup>	Celkem
Nem. České Budějovice, a.s.	56	212	600	478	540	57	-	1 943
FN Brno (Bohunice)	28	252	251	311	405	20	1	1 268
FN Hradec Králové	38	249	235	263	407	36	6	1 234
FN Královské Vinohrady	27	291	227	347	463	31	-	1 386
FN v Motole	29	153	200	276	316	20	4	998
FN Olomouc	24	275	83	253	320	13	2	970
FN Plzeň	23	170	227	267	346	16	2	1 051
FN U sv. Anny, Brno	46	199	214	190	304	12	-	965
FN Ostrava	9	231	149	240	304	22	1	956
IKEM	49	274	290	348	522	23	2	1 508
Kardio - Troll, s.r.o., Pardubice	20	331	253	322	439	32	5	1 402
Kardiocentrum Vysočina CZ, a.s.	32	321	213	262	389	17	-	1 234
Kardiologie Na Bulovce, s.r.o.	16	334	365	497	616	27	7	1 862
Nemocnice v Karlových Varech	9	179	97	196	288	13	1	783
Krajská nemocnice Liberec	13	176	108	154	242	24	3	720
Krajská nem. T. Bati, a.s., Zlín	6	154	175	169	237	15	-	756
Masarykova nem., Ústí n/Lab.	23	239	221	241	409	17	2	1 152
MN Ostrava, p.o. (Fifejdy)	16	152	149	156	287	13	-	773
Nemocnice Na Homolce	26	194	228	287	402	19	4	1 160
Nemocnice Podlesí, a.s., Třinec	52	595	292	476	847	61	6	2 329
ÚVN Praha	16	120	85	145	207	15	-	588
VFN v Praze	40	162	387	414	398	23	3	1 427
<b>Celkem - absolutně</b>	<b>598</b>	<b>5 263</b>	<b>5 049</b>	<b>6 292</b>	<b>8 688</b>	<b>526</b>	<b>49</b>	<b>26 465</b>
stabilní ICHS	188	1 442	1 599	2 054	2 575	164	26	8 048
NSTE	208	1 356	1 396	2 023	2 022	238	8	7 251
STEMI	86	1 507	1 097	974	2 433	54	3	6 154
<b>Celkem - procenta</b>	<b>2,3%</b>	<b>19,9%</b>	<b>19,1%</b>	<b>23,8%</b>	<b>32,8%</b>	<b>2,0%</b>	<b>0,2%</b>	<b>100,0%</b>

<sup>1)</sup> Sloupec RIA 2,3 + RD se skládá z těchto položek v sekci Segment: RIA 2, RIA 3, RD 1, RD 2/3.

<sup>2)</sup> Sloupec RC + RMS se skládá z těchto položek v sekci Segment: RC prox, RC dist, RMS 1, RMS 2, RMS 3, RIM.

<sup>3)</sup> Sloupec ACD se skládá z těchto položek v sekci Segment: ACD 1, ACD 2, ACD 3, RPLD/RPLS, RIVP, RVD.

<sup>4)</sup> Sloupec SVG se skládá z těchto položek v sekci Segment: SVG prox, SVG body, SVG dist.

<sup>5)</sup> Sloupec L+R IMA se skládá z těchto položek v sekci Segment: LIMA, RIMA.

### 5.3 Charakteristiky léze a stenosa

Typ léze	A	B1	B2	C	R	ISR	Nezadáno	Celkem
Absolutně	1 806	6 547	8 712	8 052	53	1 252	468	26 890
Procenta	6,7%	24,3%	32,4%	29,9%	0,2%	4,7%	1,7%	100,0%

Délka léze	≤ 10 mm	11–20 mm	> 20 mm	Nezadáno	Celkem
Absolutně	4 167	14 445	7 811	467	26 890
Procenta	15,5%	53,7%	29,0%	1,7%	100,0%

Stenosa	nevýznamné do 50%	významné 51–70 %	těsná 71–90%	kritická 91–98%	obliterace 99–100%
před	881	3 865	11 940	2 371	7 833
po	25 523	143	232	69	923

Kalibr cévy	Průměr	Medián	Min	Max
	3,17	3,50	1,00	6,00

## 6.1 Počet stentů

Pracoviště	Počet			Počet lézí se stentem na případ <sup>1)</sup>	Podíl lézí se stentem <sup>2)</sup>
	případů celkem	lézí celkem	lézí se stentem		
Nem. České Budějovice, a.s.	1 450	1 943	1 840	1,3	0,9
FN Brno (Bohunice)	1 070	1 270	1 136	1,1	0,9
FN Hradec Králové	939	1 234	972	1,0	0,8
FN Královské Vinohrady	1 063	1 386	1 179	1,1	0,9
FN v Motole	916	998	807	0,9	0,8
FN Olomouc	784	970	901	1,1	0,9
FN Plzeň	904	1 051	1 010	1,1	1,0
FN U sv. Anny, Brno	782	965	873	1,1	0,9
FN Ostrava	791	956	851	1,1	0,9
IKEM	1 098	1 508	1 379	1,3	0,9
Kardio - Troll, s.r.o., Pardubice	1 250	1 402	1 243	1,0	0,9
Kardiocentrum Vysočina CZ, a.s.	1 039	1 234	1 174	1,1	1,0
Kardiologie Na Bulovce, s.r.o.	1 184	1 862	1 447	1,2	0,8
Nemocnice v Karlových Varech	675	783	686	1,0	0,9
Krajská nemocnice Liberec	1 053	1 135	670	0,6	0,6
Krajská nem. T. Bati, a.s., Zlín	648	759	646	1,0	0,9
Masarykova nem., Ústí n/Lab.	1 030	1 152	1 075	1,0	0,9
MN Ostrava, p.o. (Fifejdy)	682	773	689	1,0	0,9
Nemocnice Na Homolce	939	1 165	1 008	1,1	0,9
Nemocnice Podlesí, a.s., Třinec	1 722	2 329	1 990	1,2	0,9
ÚVN Praha	394	588	459	1,2	0,8
VFN v Praze	931	1 427	1 170	1,3	0,8
<b>Celkem</b>	<b>21 344</b>	<b>26 890</b>	<b>23 205</b>	<b>1,1</b>	<b>0,9</b>

<sup>1)</sup> Počet lézí s implantovaným stentem na případ.

<sup>2)</sup> Podíl lézí s implantovaným stentem na všechny léze.

## 6.2 Podíl DES z celkového počtu stentů

Pracoviště	DES	Bare <sup>1)</sup>	% DES	Celkem
Nem. České Budějovice, a.s.	385	1 455	20,9%	1 840
FN Brno (Bohunice)	508	628	44,7%	1 136
FN Hradec Králové	131	841	13,5%	972
FN Královské Vinohrady	66	1 113	5,6%	1 179
FN v Motole	113	694	14,0%	807
FN Olomouc	129	772	14,3%	901
FN Plzeň	249	761	24,7%	1 010
FN U sv. Anny, Brno	116	757	13,3%	873
FN Ostrava	95	756	11,2%	851
IKEM	473	906	34,3%	1 379
Kardio - Troll, s.r.o., Pardubice	546	697	43,9%	1 243
Kardiocentrum Vysočina CZ, a.s.	274	900	23,3%	1 174
Kardiologie Na Bulovce, s.r.o.	117	1 330	8,1%	1 447
Nemocnice v Karlových Varech	92	594	13,4%	686
Krajská nemocnice Liberec	142	528	21,2%	670
Krajská nem. T. Bati, a.s., Zlín	31	615	4,8%	646
Masarykova nem., Ústí n/Lab.	221	854	20,6%	1 075
MN Ostrava, p.o. (Fifejdy)	109	580	15,8%	689
Nemocnice Na Homolce	433	575	43,0%	1 008
Nemocnice Podlesí, a.s., Třinec	298	1 692	15,0%	1 990
ÚVN Praha	118	341	25,7%	459
VFN v Praze	371	799	31,7%	1 170
<b>Celkem</b>	<b>5 017</b>	<b>18 188</b>	<b>21,6%</b>	<b>23 205</b>

<sup>1)</sup> Sloupec bare se skládá z těchto položek v sekci  
Typ hlavního stentu: stainless steel, coated, stent graft, jiný.

### 6.3 Délka hlavního stentu a technika implantace

Pracoviště	Průměrná délka stentu	Indikace stentu		Celkem
		direct stenting	jiná <sup>1)</sup>	
Nem. České Budějovice, a.s.	20,4	1 390	450	1 840
FN Brno (Bohunice)	20,8	560	578	1 138
FN Hradec Králové	19,7	495	477	972
FN Královské Vinohrady	17,1	242	937	1 179
FN v Motole	17,4	413	394	807
FN Olomouc	16,3	713	188	901
FN Plzeň	19,7	368	642	1 010
FN U sv. Anny, Brno	18,7	391	484	875
FN Ostrava	18,2	369	482	851
IKEM	21,2	817	562	1 379
Kardio - Troll, s.r.o., Pardubice	19,4	609	634	1 243
Kardiocentrum Vysočina CZ, a.s.	20,9	482	692	1 174
Kardiologie Na Bulovce, s.r.o.	16,1	477	970	1 447
Nemocnice v Karlových Varech	15,6	395	291	686
Krajská nemocnice Liberec	20,2	73	578	651
Krajská nem. T. Bati, a.s., Zlín	19,4	270	374	644
Masarykova nem., Ústí n/Lab.	17,7	334	741	1 075
MN Ostrava, p.o. (Fifejdy)	19,1	281	408	689
Nemocnice Na Homolce	18,5	262	746	1 008
Nemocnice Podlesí, a.s., Třinec	23,1	919	1 071	1 990
ÚVN Praha	18,5	169	290	459
VFN v Praze	15,5	603	567	1 170
<b>Celkem</b>	<b>19,0</b>	<b>10 632</b>	<b>12 556</b>	<b>23 188</b>
<i>Procenta</i>		<i>45,9%</i>	<i>54,1%</i>	<i>100,0%</i>

<sup>1)</sup> Sloupec jiná se skládá z těchto položek v sekci  
Indikace stentu: predilatace, disekce, suboptimální výsledek, jiné.

NRKI, Přehled vybraných kardiovaskulárních intervencí v ČR, 2009  
**Přidružené výkony**

## 7. Přidružené výkony

Přidružené výkony	IVUS	FFR	Cutting	Distální protekce	Thrombectomie	Nutnost dalšího stentu	Jiný výkon	Celkem
Celkem	505	170	134	28	1 393	2 463	670	5 363
<i>Procenta</i>	9,4%	3,2%	2,5%	0,5%	26,0%	45,9%	12,5%	100,0%

Přidružené výkony	Inhibitory IIb/IIIa	z toho		IABK	Closing device	Jiné <sup>1)</sup>	Celkem
		abciximab	eptifibatide				
Celkem	1 593	432	1 125	163	651	86	2 493
<i>Procenta</i>	63,9%	17,3%	45,1%	6,5%	26,1%	3,4%	100,0%

<sup>1)</sup> Sloupec jiné se skládá z těchto položek v sekci přidružené výkony: assisted circulation, jiné.

### 8.1 Primární výsledek a periprocedurální komplikace PCI

Výsledek PCI	Počet lézí	%
optimální <sup>1)</sup>	24 048	92,7%
suboptimální <sup>2)</sup>	765	3,0%
technický neúspěch	1 118	4,3%
<b>Celkem vykázáno</b>	<b>25 931</b>	<b>100,0%</b>

<sup>1)</sup> Residuální stenosa do 20 %.

<sup>2)</sup> Residuální stenosa 20–50 %.

Komplikace PCI	Počet lézí	%
uzávěr boční větve	180	0,7%
slow flow / no reflow	378	1,5%
trombóza stentu	34	0,1%
uzávěr dilatované tepny	30	0,1%
perforace / tamponáda	33	0,1%
rozsáhlá disekce	60	0,2%
jiné	263	1,0%
<b>Celkem vykázáno</b>	<b>978</b>	<b>3,8%</b>

### 8.2 Komplikace během první hospitalizace

Klinická komplikace		Úmrtí při hospitalizaci	IM po PCI	Emergentní CABG	Jiné komplikace	Celkem
stabilní ICHS <sup>3)</sup>	abs.	4	24	8	56	92
	%	0,1	0,4	0,1	0,9	1,4
NSTEMI <sup>4)</sup>	abs.	40	24	13	110	187
	%	0,7	0,4	0,2	1,9	3,3
STEMI <sup>5)</sup>	abs.	156	14	15	148	333
	%	3,0	0,3	0,3	2,8	6,3
Vše <sup>6)</sup>	abs.	239	72	40	379	730
	%	1,1	0,3	0,2	1,8	3,4

<sup>3)</sup> Zahrnuje tyto položky ze sekce Indikace: nemá ischemie a stabilní AP.

<sup>4)</sup> Zahrnuje tyto položky ze sekce Indikace: ACS - NSTEMI.

<sup>5)</sup> Zahrnuje tyto položky ze sekce Indikace: ACS - STEMI.

<sup>6)</sup> Tyto řádky jsou nezávislé na klinické indikaci, proto nedávají součet předchozích řádků.



### 8.3 30denní mortalita (z registru zemřelých)

	< 75 let	≥ 75 let	Celkem
Počet případů	15 865	5 479	21 344
Počet zemřelých	369	317	686
<i>Mortalita</i>	2,3%	5,8%	3,2%

Indikace	< 75 let		≥ 75 let		Celkem	
	počet zemřelých	<i>mortalita</i>	počet zemřelých	<i>mortalita</i>	počet zemřelých	<i>mortalita</i>
stabilní ICHS <sup>1)</sup>	20	0,4%	22	1,4%	42	0,6%
NSTE <sup>2)</sup>	69	1,7%	83	4,8%	152	2,7%
STEMI <sup>3)</sup>	193	4,7%	178	14,8%	371	7,0%

### 8.4 Roční mortalita (z registru zemřelých)

	< 75 let	≥ 75 let	Celkem
Počet případů	15 865	5 479	21 344
Počet zemřelých	674	617	1 291
<i>Mortalita</i>	4,2%	11,3%	6,0%

Indikace	< 75 let		≥ 75 let		Celkem	
	počet zemřelých	<i>mortalita</i>	počet zemřelých	<i>mortalita</i>	počet zemřelých	<i>mortalita</i>
stabilní ICHS <sup>1)</sup>	84	1,7%	62	4,0%	146	2,2%
NSTE <sup>2)</sup>	156	4,0%	188	10,8%	344	6,0%
STEMI <sup>3)</sup>	278	6,8%	271	22,6%	549	10,4%

<sup>1)</sup> Zahnuje tyto položky ze sekce Indikace: nemá ischemie a stabilní AP.

<sup>2)</sup> Zahnuje tyto položky ze sekce Indikace: ACS - NSTEMI.

<sup>3)</sup> Zahnuje tyto položky ze sekce Indikace: ACS - STEMI.

### 9.1 TIMI flow před a po podle klinické indikace

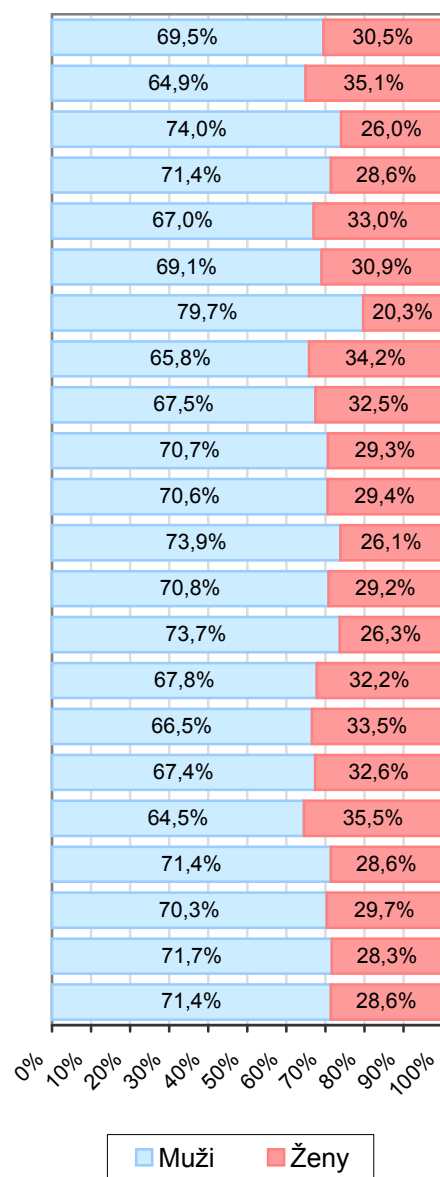
	stabilní ICHS					
	0	1	2	3	4	průměr
TIMI flow před	828	236	573	6 536	93	2,6
TIMI flow po	502	63	113	7 487	101	2,8
	NSTE					
	0	1	2	3	4	průměr
TIMI flow před	946	286	1 077	4 959	56	2,4
TIMI flow po	293	82	200	6 663	86	2,8
	STEMI					
	0	1	2	3	4	průměr
TIMI flow před	3 442	455	961	1 401	19	1,1
TIMI flow po	379	100	397	5 341	61	2,7

### 9.2 Informace o stentu

	DES		
	stab. ICHS	NSTE	STEMI
Celkem	1 983	1 522	456
	Absolutní počty direct stenting		
	stab. ICHS	NSTE	STEMI
Celkem	3 354	2 923	2 433
	Direct stenting v %		
	stab. ICHS	NSTE	STEMI
Celkem	51,3%	51,4%	46,1%

### 10.1 Počty STEMI podle pohlaví

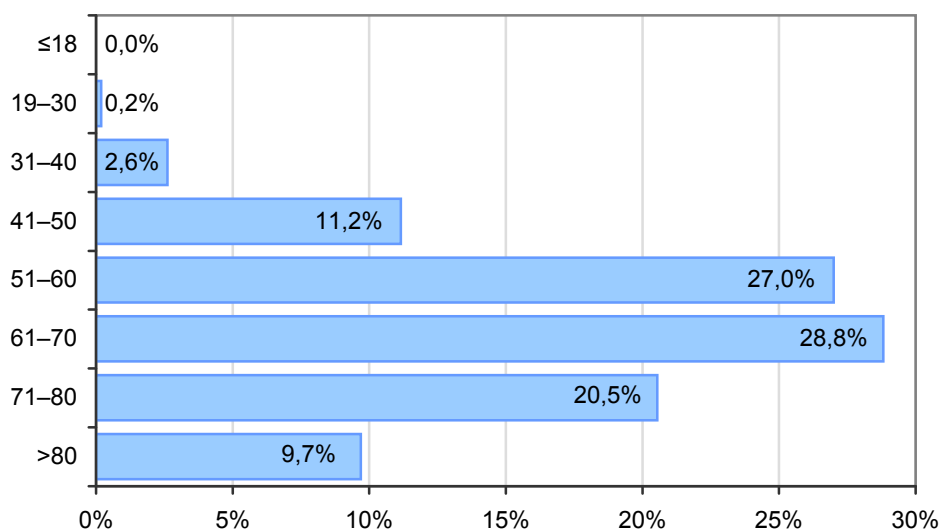
Pracoviště	Muži	Ženy	M:Ž	Celkem
Nem. České Budějovice, a.s.	164	72	2,28	236
FN Brno (Bohunice)	148	80	1,85	228
FN Hradec Králové	268	94	2,85	362
FN Královské Vinohrady	180	72	2,50	252
FN v Motole	75	37	2,03	112
FN Olomouc	183	82	2,23	265
FN Plzeň	220	56	3,93	276
FN U sv. Anny, Brno	150	78	1,92	228
FN Ostrava	164	79	2,08	243
IKEM	159	66	2,41	225
Kardio - Troll, s.r.o., Pardubice	163	68	2,40	231
Kardiocentrum Vysočina CZ, a.s	198	70	2,83	268
Kardiologie Na Bulovce, s.r.o.	119	49	2,43	168
Nemocnice v Karlových Varech	154	55	2,80	209
Krajská nemocnice Liberec	225	107	2,10	332
Krajská nem. T. Bati, a.s., Zlín	167	84	1,99	251
Masarykova nem., Ústí n/Lab.	283	137	2,07	420
MN Ostrava, p.o. (Fifejdy)	142	78	1,82	220
Nemocnice Na Homolce	167	67	2,49	234
Nemocnice Podlesí, a.s., Třinec	185	78	2,37	263
ÚVN Praha	43	17	-	60
VFN v Praze	142	57	2,49	199
<b>Celkem</b>	<b>3 699</b>	<b>1 583</b>	<b>2,34</b>	<b>5 282</b>
<i>Procenta</i>	<i>70,0%</i>	<i>30,0%</i>		<i>100,0%</i>



## 10.2 STEMI podle věku

	Věková skupina								Celkem
	≤18	19–30	31–40	41–50	51–60	61–70	71–80	>80	
Absolutně	-	10	138	589	1 426	1 522	1 085	512	5 282
Procenta	0,0%	0,2%	2,6%	11,2%	27,0%	28,8%	20,5%	9,7%	100,0%

**Celkový počet STEMI kategorizovaný podle věku**



<b>Průměr</b>	63,8
<b>Medián</b>	63

### 10.3 STEMI - lokalizace

	Přední stěna	Spodní / zadní stěna	Boční stěna	Nejasné / LBBB	Nezadáno	Celkem
Celkem	2 243	2 405	394	56	184	5 282
Procenta	42,5%	45,5%	7,5%	1,1%	3,5%	100,0%

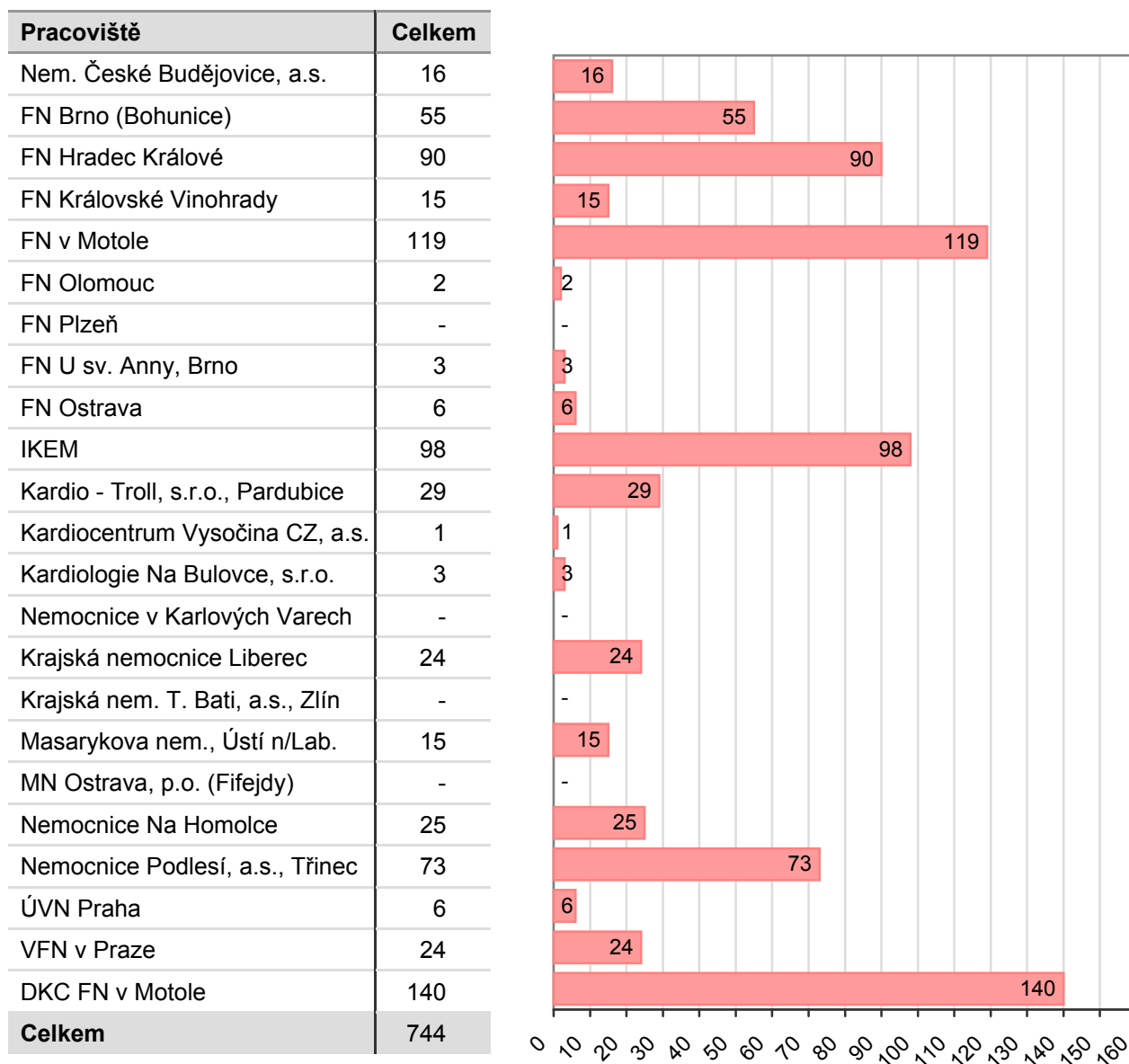
### 10.4 STEMI - Killip třída

	I. st.	II. st.	III. st.	IV. st.	Nezadáno	Celkem
Celkem	4 026	568	147	335	206	5 282
Procenta	76,2%	10,8%	2,8%	6,3%	3,9%	100,0%

### 10.5 Časy STEMI v minutách

	Bolest - příchod do nemocnice	
	průměr	medián
Celkem	233,3	150
	Příchod nemocnice - reperfúze	
	průměr	medián
Celkem	68,1	50
	Celková doba ischemie	
	průměr	medián
Celkem	314,4	218

### 11.1 Celkové počty nekoronárních případů



### 11.2 Celkové počty nekoronárních případů podle pohlaví

Pracoviště	Muži	Ženy	Celkem
DKC Motol	79	61	140
Ostatní	287	317	604
Celkem	366	378	744

### 11.3 Počty nekoronárních případů podle věku

Pracoviště	Věková skupina								Celkem
	≤18	19–30	31–40	41–50	51–60	61–70	71–80	>80	
DKC Motol	140	-	-	-	-	-	-	-	140
Ostatní	3	37	49	84	122	127	116	66	604
Celkem	143	37	49	84	122	127	116	66	744

### 11.4 Charakteristiky věku u nekoronárních případů

Pracoviště	Průměr	Medián	Min	Max
DKC Motol	2,5	4	1	18
Ostatní	59,6	61	16	93
Celkem	48,9	59	1	93

### 11.5 Výčet nekoronárních intervencí

Pracoviště	Atriosepto- stomie	Okluze				
		ASD	PFO	VSD	PDA	cévní anom.
DKC Motol	-	13	-	-	42	6
Ostatní	-	70	205	6	4	4
Celkem	-	83	205	6	46	10

Pracoviště	VPL			APL/Stenty		
	AS	PS	MS	(re)COA	plicnice	jiná
DKC Motol	20	15	-	-	-	-
Ostatní	77	1	7	-	-	-
Celkem	97	16	7	-	-	-

Pracoviště	Extrakce cizích těles	Další					Celkem
		PTSMA	a. car.	ren. t.	ilic. t.	jiné	
DKC Motol	-	-	-	-	-	-	96
Ostatní	-	40	68	32	-	39	553
Celkem	-	40	68	32	-	39	649

**a. car.** = PTA a. carotis

**ren. t.** = PTA renálních tepen

**ilic. t.** = PTA ilických tepen

Nekoronární intervence, které nejsou uvedeny v tabulce, nemají jediný záznam v registru.



# Přehled vybraných kardiovaskulárních intervencí v ČR 2009



zdravotnická  
statistika  
zdravotnická  
statistika



health  
statistics  
health  
statistics



Ústav zdravotnických informací a statistiky ČR  
128 01 Praha 2, Palackého nám. 4, P.O.BOX 60  
[www.uzis.cz](http://www.uzis.cz)

© ÚZIS ČR, NRKI 2011  
ISSN 1803-8603  
ISBN 978-80-7280-856-4

ÚZIS ČR  
2011