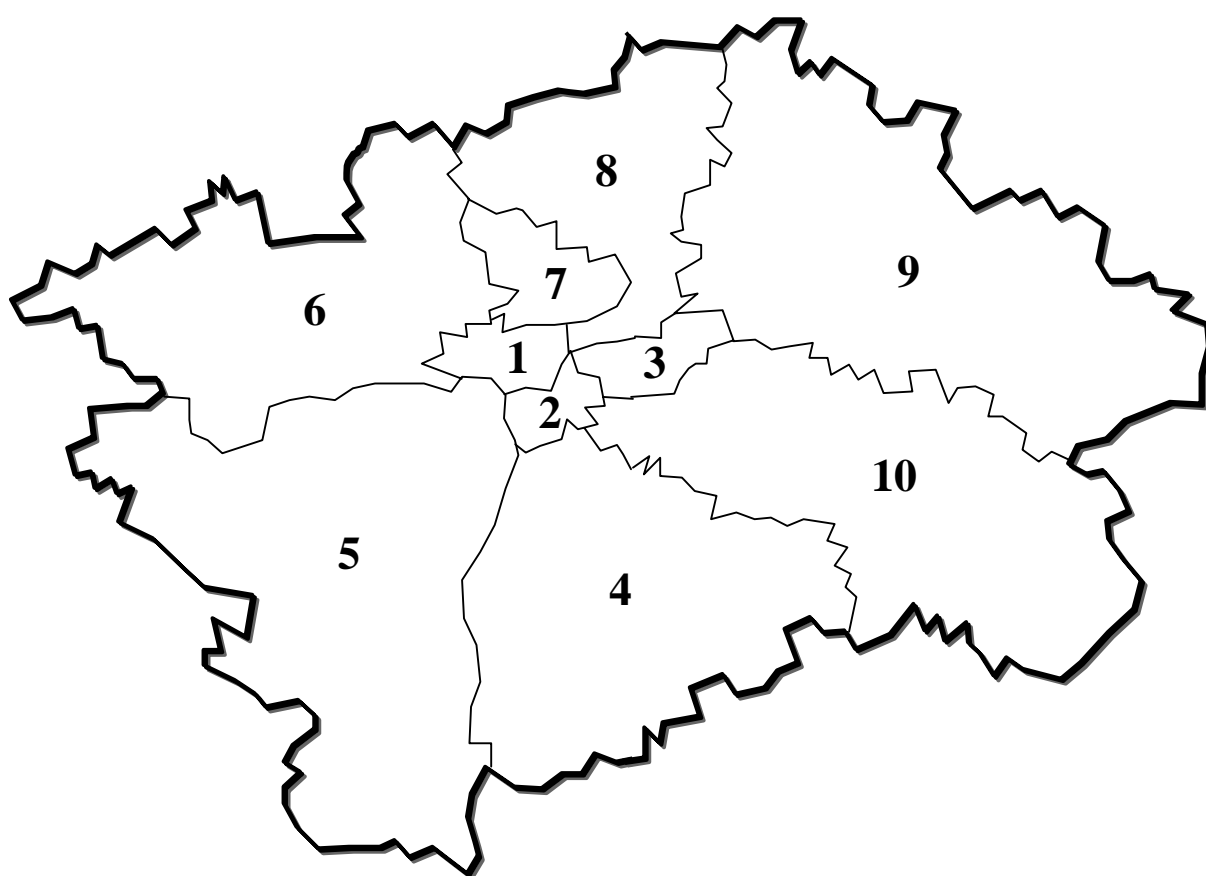


ZDRAVOTNICTVÍ hl. m. PRAHY 1999



Ústav zdravotnických informací a statistiky České republiky
Regionální odbor hl. m. Prahy

Obsah:

Úvod	3
Vysvětlivky	5

Tabulková část

Zdravotnictví hl. m. Prahy	6
Zdravotnictví městské části Praha 1	8
Zdravotnictví městské části Praha 2	10
Zdravotnictví městské části Praha 3	12
Zdravotnictví městské části Praha 4	14
Zdravotnictví městské části Praha 5	16
Zdravotnictví městské části Praha 6	18
Zdravotnictví městské části Praha 7	20
Zdravotnictví městské části Praha 8	22
Zdravotnictví městské části Praha 9	24
Zdravotnictví městské části Praha 10	26
Zdravotnictví ostatních rezortů	28

Grafy

Počet živě narozených na 1000 obyvatel	30
Kojenecká úmrtnost na 1000 živě narozených	30
Úmrtnost na 1000 obyvatel	31
Potratovost na 1000 žen fertilního věku	31
Počet obyvatel na 1 lékárnu	32
Počet obyvatel na 1 lékaře (přepočtený počet)	32
Počet ošetření na 1 obyvatele	33
Evidenč. počet pracov. ve zdrav. na 10 000 obyvatel	33
Zkratky, definice pojmů	34

ÚSTAV ZDRAVOTNICKÝCH INFORMACÍ A STATISTIKY
ČESKÉ REPUBLIKY
REGIONÁLNÍ PRACOVIŠTĚ HL. M. PRAHY

Karlovo nám. 5
128 01 PRAHA 2 P.O.BOX 60

tel.: 02/90000849
fax:02/24915982
e-mail:vlckovae@uzis.cz

Úvod

Zdravotnictví hlavního města Prahy je přehled základních údajů o zdravotnictví v Praze a jednotlivých obvodech (Praha 1 až Praha 10) v roce 1999 za rezort zdravotnictví.

V závěru jsou uvedeny vybrané údaje za zdravotnická zařízení rezortů obrany, vnitra, spravedlnosti a dopravy na území Prahy.

Údaje se týkají obyvatelstva a jeho pohybu, činnosti ambulantních a lůžkových zařízení, lékáren, evidenčního počtu pracovníků, mzdových prostředků, počtu lékařských míst, pracovní neschopnosti a vybraných ukazatelů zdravotního stavu populace.

Zdrojem dat je Národní zdravotnický informační systém a Český statistický úřad - Pražská statistická kancelář.

Každý obvod je zpracován samostatně. Organizace přímo řízené Ministerstvem zdravotnictví a organizace řízené Magistrátem hl. m. Prahy jsou započítány do obvodů podle sídla zdravotnických zařízení.

V Praze tvoří zdravotnická zařízení řízená MZ velký podíl a proto některé údaje za jednotlivé obvody nejsou zcela vypovídající. Jedná se zejména o ukazatele o počtu zařízení, lékařů a pracovníků na obvodech a ukazatele vztahující se k počtu obyvatel daného obvodu. Průměrná měsíční mzda je uvedena za organizace odměňované podle zákona 143/92 Sb., na obvodě Praha 3 není žádná taková organizace.

Standardizovaná úmrtnost je uvedena pouze za celou Prahu, údaje za jednotlivé obvody nejsou k dispozici.

Údaje za jednotlivá lůžková zařízení jsme publikovali pouze s jejich souhlasem. Některá pražská zdravotnická zařízení (ÚHKT...) poskytují vysoce specializovanou péči (transplantace, aj.) s nejvyššími náklady.

Pokud není uvedeno jinak, prezentované údaje se týkají roku 1999 a jsou napočteny na obyvatelstvo k 1.7. Údaje týkající se zdravotnických zařízení a pracovníků jsou uváděny k 31.12.

Praha - září 2000

V publikaci jsou uvedeny náklady na 1 ošetrovací den. Jde o údaj, který využívá data ze základních statistických výkazů E(MZ)6-04 o ekonomice zdravotnického zařízení (dále ZZ), které vede podvojně účetnictví (dále jen E604) a L(MZ)1-02 o lůžkovém fondu ZZ a jeho využití (dále jen L102).

Náklady na 1 ošetrovací den pak byly spočteny podle následujícího vzorce:

$$N1OD = L \cdot \{1 + (J+N)/(L+A)\} / OD, \text{ kde}$$

L = náklady na lůžkovou zdravotní péči (viz výkaz E604, ř. 29, sl. 2)

J = náklady na jinou zdravotní péči (viz výkaz E604, ř. 29, sl. 4)

N = náklady na nezdravotní výkony (viz výkaz E604, ř. 29, sl. 5)

A = náklady na ambulantní péči (viz výkaz E604, ř. 29, sl. 3)

OD = počet ošetrovacích dnů (viz výkaz L102, ř. 21. sl. 12)

Pokud lůžkové ZZ nebylo samostatným právním subjektem, do počtu ošetrovacích dnů byly napočteny i ošetrovací dny za všechna začleněná lůžková zařízení.

Tato metoda není sice zcela exaktní z pohledu ekonomů, ale za předpokladu správného vykazání požadovaných údajů zpravodajskými jednotkami, může poskytnout orientační hodnoty nákladů na 1 ošetrovací den.

Vysvětlivky:

- a* za recepty a poukazy vč. doplatků, volný prodej
- b* včetně vyšetření LSPP
- c* údaj bez cizinců a bezdomovců
- d* TBC nově zjištěná + recidivy, bakteriologicky ověřená i neověřená;
údaj za region včetně cizinců a bezdomovců
- e* údaje za rok 1998
- f* živě narození s vrozenou vadou (resp. počet hlášených vrozených vad)
zjištěnou do 1 roku života
- g* počet žen užívajících antikoncepci hormonální i nitroděložní
- ^* ke zveřejnění údajů nebyl dán souhlas
- .* údaj není k dispozici

Zdravotnictví hl. m. Prahy

1	Demografie		50	Lékařská péče celkem	
2	Počet obyvatel k 1.7.	1 189 981	51	Počet obyvatel na 1 lékárnu	5 679
3	z toho : ženy	626 904	52	Farmaceuti (PP)	633,82
4	Počet obyvatel k 31.12.	1 186 855	53	Farmaceut. laboranti (PP)	616,72
5	z toho: ženy celkem	624 895	54	Počet exped. receptů a poukazů	10 757 300
6	z toho: ženy 15-49 let	299 551	55	^a Tržby za léčiva a PZT na 1 obyvatele	4 431
7	děti (0-14 let)	164 830	56	Lůžka	
8	dorost (15-19 let)	71 132	57	Lůžka v resortu zdrav. celkem	12 190
9	Index stáří	149,5	58	v tom: nemocnice celkem	9 908
10	Mrtvě narození	31	59	na 10 tis. ob. k 31.12.	83
11	Živě narození	9 057	60	z toho: privátní nemocnice	700
12	na 1 000 obyvatel	7,6	61	LDN	768
13	Zemřelí do 28 dnů	17	62	léčebny TRN	-
14	na 1 000 živě narozených	1,9	63	psychiatrické léčebny	1 393
15	Zemřelí do 1 roku	25	64	lázeňské léčebny	-
16	na 1 000 živě narozených	2,8	65	ostatní lůžková zařízení	121
17	Zemřelí celkem	13 616	66	Lékaři (PP)	
18	na 1 000 obyvatel	11,4	67	Lůžková péče celkem	1 493,37
19	z toho: novotvary	3 689	68	v tom: nemocnice	1 369,78
20	nemoci oběhové	7 407	69	LDN	26,82
21	poranění a otravy	685	70	léčebny TRN	-
22	Standardizovaná úmrtnost celkem	811,70 Kč	71	psychiatrické léčebny	80,62
23	z toho: muži	1 023,10 Kč	72	lázeňské léčebny	-
24	ženy	660,10 Kč	73	ostatní lůžková zařízení	16,15
25	Potraty	4 918	74	Ambulantní péče celkem	5 053,83
26	na 1 000 žen fertilního věku (15-49 let)	16,4	75	v tom: amb. části nemocnic	1 614,32
27	z toho: UPT	4 172	76	amb. části ost. lůžkových zařízení	19,83
28	na 1 000 žen fertilního věku	13,9	77	samostatná amb. zařízení celkem	3 419,68
29	Sňatky	6 441	78	z toho: PL pro dospělé	500,64
30	na 1 000 obyvatel	5,4	79	PL pro děti a dorost	240,57
31	Rozvody	3 041	80	PL stomatolog	903,28
32	na 1 000 obyvatel	2,6	81	PL gynekolog	162,73
33	Počty zdravotnických zařízení		82	ost. special.(bezSVLS)	958,89
34	Nemocnice	23	83	SVLS	609,98
35	z toho: privátní	8	84	Ostatní zdravotnická zařízení	304,95
36	Léčebny pro dlouhodobě nemocné	5	85	Evidenční počet pracovníků (PP)	
37	Léčebny TRN	-	86	Pracovníci v resortu zdrav. celkem	36 552,64
38	Psychiatrické léčebny	2	87	v tom: lékaři	6 849,07
39	Lázeňské léčebny	-	88	farmaceuti	659,70
40	Ostatní lůžková zařízení	6	89	zdrav. prac. s jiným VŠ vzděl.	219,27
41	Samostatná ambulantní zařízení	3 177	90	jíní odborní pracovníci (VŠ, SŠ vč. dentistů)	1 762,31
42	Kojenecké ústavy a dětské domovy	2	91	SZP	16 943,44
43	Dětská centra a stacionáře	3	92	NZP	665,60
44	Stacionáře pro dospělé	2	93	PZP	2 014,85
45	Zvláštní zdrav. zařízení - ostatní	31	94	pedagogičtí pracovníci	239,76
46	Lékařny	209	95	THP	3 570,19
47	Výdejny léků a PZT	22	96	dělníci a provozní pracovníci	3 628,45
48	Hygienická služba	3			
49	Ostatní zdravotnická zařízení	78			

Zdravotnictví hl. m. Prahy

97	Průměrná měsíční mzda v Kč (odměň. podle zák. 143/92 Sb.)	
98	Celkem	13 855
99	z toho: lékaři	23 786
100	SZP	12 812
101	Doplňující ukazatele	
102	<i>b</i> Ošetření (vyšetření) v ambulantní péči (bez SVLS)	21 049 331
103	<i>b</i> na 1 obyvatele	17,69
104	Výdaje VZP na 1 standardizovaného pojištěnce	.
105	Zdravotní stav	
106	Pracovní neschopnost	
107	prům. počet nemocensky pojištěných	816 855
108	hlášené případy - absolutně	569 502
109	na 100 pojištěnců	69,72
110	průměrné trvání 1 případu	23,80
111	průměrné % pracovní neschopnosti	4,546
112	Hlášená onemocnění	
113	jiné infekce způsobené salmonelami	
	(A02)	3 113
114	spála (A38)	357
115	virová encefalitida přen.klíšťaty (A84)	42
116	plané neštovice (B01)	1 909
117	zarděnky (B06)	44
118	akutní virová hepatitida A (B15)	144
119	akutní virová hepatitida B (B16)	157
120	virová hepatitida ostatní (B17-19)	169
121	epidemický zánět průšnic (B26)	22
122	infekční mononukleóza (B27)	296
123	scabies - svrab (B86)	653
124	bakteriální meningitida (G00)	12
125	<i>c</i> syfilis (A50-53)	138
126	<i>c</i> gonokoková infekce (A54)	240
127	<i>d</i> TBC celkem (A15-19)	232
128	z toho: dýchacího ústrojí (A15-16)	204
129	<i>e</i> zhoubné novotvary a novotvary in situ (C00-97)(D00-09)	7 031
130	Sebevraždy (X60-84)	197
131	<i>f</i> Živě narození s vrozenou vadou	344
132	<i>f</i> Počet hlášených vrozených vad	464
133	Počet léčených diabetiků k 31.12.	73 805
134	<i>g</i> Počet žen užívajících antikoncepci k 31.12.	132 779

Zdravotnictví městské části Praha 1

1	Demografie		50	Lékařská péče celkem	
2	Počet obyvatel k 1.7.	35 920	51	Počet obyvatel na 1 lékárnou	1 423
3	z toho : ženy	19 181	52	Farmaceuti (PP)	80,63
4	Počet obyvatel k 31.12.	35 568	53	Farmaceut. laboranti (PP)	84,05
5	z toho: ženy celkem	18 950	54	Počet exped. receptů a poukazů	1 169 192
6	z toho: ženy 15-49 let	8 754	55	^a Tržby za léčiva a PZT na 1 obyvatele	18 070
7	děti (0-14 let)	4 037	56	Lůžka	
8	dorost (15-19 let)	1 908	57	Lůžka v resortu zdrav. celkem	517
9	Index stáří	204,2	58	v tom: nemocnice celkem	517
10	Mrtvě narození	1	59	na 10 tis. ob. k 31.12.	145
11	Živě narození	290	60	z toho: privátní nemocnice	266
12	na 1 000 obyvatel	8,1	61	LDN	-
13	Zemřelí do 28 dnů	-	62	léčebny TRN	-
14	na 1 000 živě narozených	-	63	psychiatrické léčebny	-
15	Zemřelí do 1 roku	-	64	lázeňské léčebny	-
16	na 1 000 živě narozených	-	65	ostatní lůžková zařízení	-
17	Zemřelí celkem	507	66	Lékaři (PP)	
18	na 1 000 obyvatel	14,1	67	Lůžková péče celkem	61,14
19	z toho: novotvary	123	68	v tom: nemocnice	61,14
20	nemoci oběhové	271	69	LDN	-
21	poranění a otravy	39	70	léčebny TRN	-
22	Standardizovaná úmrtnost celkem	.	71	psychiatrické léčebny	-
23	z toho: muži	.	72	lázeňské léčebny	-
24	ženy	.	73	ostatní lůžková zařízení	-
25	Potraty	148	74	Ambulantní péče celkem	372,23
26	na 1 000 žen fertilního věku (15-49 let)	16,9	75	v tom: amb. části nemocnic	37,70
27	z toho: UPT	129	76	amb. části ost. lůžkových zařízení	-
28	na 1 000 žen fertilního věku	14,7	77	samostatná amb. zařízení celkem	334,53
29	Sňatky	236	78	z toho: PL pro dospělé	34,00
30	na 1 000 obyvatel	6,6	79	PL pro děti a dorost	6,00
31	Rozvody	75	80	PL stomatolog	80,80
32	na 1 000 obyvatel	2,1	81	PL gynekolog	18,50
33	Počty zdravotnických zařízení		82	ost. special.(bezSVLS)	115,96
34	Nemocnice	2	83	SVLS	23,42
35	z toho: privátní	1	84	Ostatní zdravotnická zařízení	46,71
36	Léčebny pro dlouhodobě nemocné	-	85	Evidenční počet pracovníků (PP)	
37	Léčebny TRN	-	86	Pracovníci v resortu zdrav. celkem	2 393,85
38	Psychiatrické léčebny	-	87	v tom: lékaři	502,22
39	Lázeňské léčebny	-	88	farmaceuti	85,75
40	Ostatní lůžková zařízení	-	89	zdrav. prac. s jiným VŠ vzděl.	37,15
41	Samostatná ambulantní zařízení	250	90	jiní odborní pracovníci (VŠ, SŠ vč. dentistů)	102,97
42	Kojenecké ústavy a dětské domovy	-	91	SZP	1 067,74
43	Dětská centra a stacionáře	-	92	NZP	79,46
44	Stacionáře pro dospělé	-	93	PZP	81,19
45	Zvláštní zdrav. zařízení - ostatní	2	94	pedagogičtí pracovníci	-
46	Lékařny	25	95	THP	223,86
47	Výdejny léků a PZT	2	96	dělníci a provozní pracovníci	213,51
48	Hygienická služba	1			
49	Ostatní zdravotnická zařízení	24			

Zdravotnictví městské části Praha 1

97	Průměrná měsíční mzda v Kč (odměň. podle zák. 143/92 Sb.)	
98	Celkem	13 822
99	z toho: lékaři	20 102
100	SZP	12 146
101	Doplňující ukazatele	
102	<i>b</i> Ošetření (vyšetření) v ambulantní péči (bez SVLS)	1 939 104
103	<i>b</i> na 1 obyvatele	53,98
104	Výdaje VZP na 1 standardizovaného pojištěnce	.
105	Zdravotní stav	
106	Pracovní neschopnost	
107	prům. počet nemocensky pojištěných	117 781
108	hlášené případy - absolutně	85 219
109	na 100 pojištěnců	72,35
110	průměrné trvání 1 případu	21,43
111	průměrné % pracovní neschopnosti	4,249
112	Hlášená onemocnění	
113	jiné infekce způsobené salmonelami	
	(A02)	50
114	spála (A38)	1
115	virová encefalitida přen.klíšťaty (A84)	-
116	plané neštovice (B01)	12
117	zarděnky (B06)	-
118	akutní virová hepatitida A (B15)	6
119	akutní virová hepatitida B (B16)	6
120	virová hepatitida ostatní (B17-19)	10
121	epidemický zánět průšnic (B26)	1
122	infekční mononukleóza (B27)	3
123	scabies - svrab (B86)	-
124	bakteriální meningitida (G00)	-
125	<i>c</i> syfilis (A50-53)	6
126	<i>c</i> gonokoková infekce (A54)	12
127	<i>d</i> TBC celkem (A15-19)	7
128	z toho: dýchacího ústrojí (A15-16)	6
129	<i>e</i> zhoubné novotvary a novotvary in situ (C00-97)(D00-09)	268
130	Sebevraždy (X60-84)	8
131	<i>f</i> Živě narození s vrozenou vadou	15
132	<i>f</i> Počet hlášených vrozených vad	17
133	Počet léčených diabetiků k 31.12.	6 999
134	<i>g</i> Počet žen užívajících antikoncepci k 31.12.	16 646
135	Nemocnice Milosrdných sester, P1	
136	počet lůžek k 31.12.	266
137	počet hospitalizovaných	5 718
138	prům. obs. lůžka na 1 úvazek lékaře/den	6,1
139	prům. obs. lůžka na 1 SZP u lůžka/den	1,5
140	využití lůžek ve dnech	242,8
141	průměrná ošetrovací doba	11,3
142	náklady na 1 ošetrovací den	^
143	Nemocnice Na Františku, P1	
144	počet lůžek k 31.12.	251
145	počet hospitalizovaných	6 367
146	prům. obs. lůžka na 1 úvazek lékaře/den	5,6
147	prům. obs. lůžka na 1 SZP u lůžka/den	1,6
148	využití lůžek ve dnech	259,4
149	průměrná ošetrovací doba	10,2
150	náklady na 1 ošetrovací den	1 766

Zdravotnictví městské části Praha 2

1	Demografie		50	Lékařská péče celkem	
2	Počet obyvatel k 1.7.	53 370	51	Počet obyvatel na 1 lékárnu	2 518
3	z toho : ženy	28 640	52	Farmaceuti (PP)	60,20
4	Počet obyvatel k 31.12.	52 872	53	Farmaceut. laboranti (PP)	57,91
5	z toho: ženy celkem	28 309	54	Počet exped. receptů a poukazů	748 691
6	z toho: ženy 15-49 let	12 780	55	^a Tržby za léčiva a PZT na 1 obyvatele	9 289
7	děti (0-14 let)	6 400	56	Lůžka	
8	dorost (15-19 let)	2 913	57	Lůžka v resortu zdrav. celkem	2 092
9	Index stáří	199,1	58	v tom: nemocnice celkem	2 092
10	Mrtvě narození	-	59	na 10 tis. ob. k 31.12.	396
11	Živě narození	352	60	z toho: privátní nemocnice	59
12	na 1 000 obyvatel	6,6	61	LDN	-
13	Zemřelí do 28 dnů	-	62	léčebny TRN	-
14	na 1 000 živě narozených	-	63	psychiatrické léčebny	-
15	Zemřelí do 1 roku	2	64	lázeňské léčebny	-
16	na 1 000 živě narozených	5,7	65	ostatní lůžková zařízení	-
17	Zemřelí celkem	782	66	Lékaři (PP)	
18	na 1 000 obyvatel	14,7	67	Lůžková péče celkem	306,64
19	z toho: novotvary	206	68	v tom: nemocnice	306,64
20	nemoci oběhové	437	69	LDN	-
21	poranění a otravy	39	70	léčebny TRN	-
22	Standardizovaná úmrtnost celkem	.	71	psychiatrické léčebny	-
23	z toho: muži	.	72	lázeňské léčebny	-
24	ženy	.	73	ostatní lůžková zařízení	-
25	Potraty	192	74	Ambulantní péče celkem	619,87
26	na 1 000 žen fertilního věku (15-49 let)	15,0	75	v tom: amb. části nemocnic	403,52
27	z toho: UPT	173	76	amb. části ost. lůžkových zařízení	-
28	na 1 000 žen fertilního věku	13,5	77	samostatná amb. zařízení celkem	216,35
29	Sňatky	311	78	z toho: PL pro dospělé	25,52
30	na 1 000 obyvatel	5,8	79	PL pro děti a dorost	10,00
31	Rozvody	113	80	PL stomatolog	67,56
32	na 1 000 obyvatel	2,1	81	PL gynekolog	11,50
33	Počty zdravotnických zařízení		82	ost. special.(bezSVLS)	78,39
34	Nemocnice	4	83	SVLS	114,93
35	z toho: privátní	1	84	Ostatní zdravotnická zařízení	10,85
36	Léčebny pro dlouhodobě nemocné	-	85	Evidenční počet pracovníků (PP)	
37	Léčebny TRN	-	86	Pracovníci v resortu zdrav. celkem	5 997,12
38	Psychiatrické léčebny	-	87	v tom: lékaři	961,07
39	Lázeňské léčebny	-	88	farmaceuti	64,90
40	Ostatní lůžková zařízení	-	89	zdrav. prac. s jiným VŠ vzděl.	10,07
41	Samostatná ambulantní zařízení	220	90	jiní odborní pracovníci (VŠ, SŠ vč. dentistů)	326,54
42	Kojenecké ústavy a dětské domovy	-	91	SZP	2 793,56
43	Dětská centra a stacionáře	1	92	NZP	53,01
44	Stacionáře pro dospělé	-	93	PZP	318,43
45	Zvláštní zdrav. zařízení - ostatní	1	94	pedagogičtí pracovníci	-
46	Léčebny	21	95	THP	842,35
47	Výdejny léků a PZT	2	96	dělníci a provozní pracovníci	627,19
48	Hygienická služba	-			
49	Ostatní zdravotnická zařízení	9			

Zdravotnictví městské části Praha 2

97	Průměrná měsíční mzda v Kč (odměň. podle zák. 143/92 Sb.)	
98	Celkem	13 359
99	z toho: lékaři	21 565
100	SZP	12 514
101	Doplňující ukazatele	
102	<i>b</i> Ošetření (vyšetření) v ambulantní péči (bez SVLS)	2 195 371
103	<i>b</i> na 1 obyvatele	41,13
104	Výdaje VZP na 1 standardizovaného pojištěnce	.
105	Zdravotní stav	
106	Pracovní neschopnost	
107	prům. počet nemocensky pojištěných	47 365
108	hlášené případy - absolutně	34 150
109	na 100 pojištěnců	72,10
110	průměrné trvání 1 případu	22,41
111	průměrné % pracovní neschopnosti	4,426
112	Hlášená onemocnění	
113	jiné infekce způsobené salmonelami	
	(A02)	137
114	spála (A38)	15
115	virová encefalitida přen.klíšťaty (A84)	3
116	plané neštovice (B01)	139
117	zarděnky (B06)	4
118	akutní virová hepatitida A (B15)	6
119	akutní virová hepatitida B (B16)	6
120	virová hepatitida ostatní (B17-19)	4
121	epidemický zánět příušnic (B26)	1
122	infekční mononukleóza (B27)	12
123	scabies - svrab (B86)	22
124	bakteriální meningitida (G00)	1
125	<i>c</i> syfilis (A50-53)	10
126	<i>c</i> gonokoková infekce (A54)	11
127	<i>d</i> TBC celkem (A15-19)	7
128	z toho: dýchacího ústrojí (A15-16)	7
129	<i>e</i> zhoubné novotvary a novotvary in situ (C00-97)(D00-09)	405
130	Sebevraždy (X60-84)	6
131	<i>f</i> Živě narození s vrozenou vadou	18
132	<i>f</i> Počet hlášených vrozených vad	18
133	Počet léčených diabetiků k 31.12.	4 271
134	<i>g</i> Počet žen užívajících antikoncepci k 31.12.	9 576
135	Rheumatologický ústav, P2	
136	počet lůžek k 31.12.	54
137	počet hospitalizovaných	883
138	prům. obs. lůžka na 1 úvazek lékaře/den	14,1
139	prům. obs. lůžka na 1 SZP u lůžka/den	3,6
140	využití lůžek ve dnech	343,2
141	průměrná ošetrovací doba	21,0
142	náklady na 1 ošetrovací den	2 007
143	Ústav hematologie a krevní transfuze, P2	
144	počet lůžek k 31.12.	35
145	počet hospitalizovaných	615
146	prům. obs. lůžka na 1 úvazek lékaře/den	1,9
147	prům. obs. lůžka na 1 SZP u lůžka/den	0,6
148	využití lůžek ve dnech	223,1
149	průměrná ošetrovací doba	12,7
150	náklady na 1 ošetrovací den	35 527
151	Všeobecná fakultní nemocnice, P2	
152	počet lůžek k 31.12.	1 986
153	počet hospitalizovaných	52 775
154	prům. obs. lůžka na 1 úvazek lékaře/den	4,6
155	prům. obs. lůžka na 1 SZP u lůžka/den	1,3
156	využití lůžek ve dnech	250,4
157	průměrná ošetrovací doba	9,3
158	náklady na 1 ošetrovací den	^
159	Nemocnice sv. Alžběty s.r.o., P2	
160	počet lůžek k 31.12.	59
161	počet hospitalizovaných	834
162	prům. obs. lůžka na 1 úvazek lékaře/den	11,2
163	prům. obs. lůžka na 1 SZP u lůžka/den	2,9
164	využití lůžek ve dnech	302,3
165	průměrná ošetrovací doba	21,4
166	náklady na 1 ošetrovací den	^

Zdravotnictví městské části Praha 3

1	Demografie		50	Lékařská péče celkem	
2	Počet obyvatel k 1.7.	75 649	51	Počet obyvatel na 1 lékárnou	5 387
3	z toho : ženy	40 589	52	Farmaceuti (PP)	37,95
4	Počet obyvatel k 31.12.	75 419	53	Farmaceut. laboranti (PP)	35,08
5	z toho: ženy celkem	40 420	54	Počet exped. receptů a poukazů	639 344
6	z toho: ženy 15-49 let	18 162	55	^a Tržby za léčiva a PZT na 1 obyvatele	4 048
7	děti (0-14 let)	9 576	56	Lůžka	
8	dorost (15-19 let)	3 785	57	Lůžka v resortu zdrav. celkem	72
9	Index stáří	194,6	58	v tom: nemocnice celkem	72
10	Mrtvě narození	4	59	na 10 tis. ob. k 31.12.	10
11	Živě narození	578	60	z toho: privátní nemocnice	72
12	na 1 000 obyvatel	7,6	61	LDN	-
13	Zemřelí do 28 dnů	3	62	léčebny TRN	-
14	na 1 000 živě narozených	5,2	63	psychiatrické léčebny	-
15	Zemřelí do 1 roku	5	64	lázeňské léčebny	-
16	na 1 000 živě narozených	8,7	65	ostatní lůžková zařízení	-
17	Zemřelí celkem	1 128	66	Lékaři (PP)	
18	na 1 000 obyvatel	14,9	67	Lůžková péče celkem	7,00
19	z toho: novotvary	312	68	v tom: nemocnice	7,00
20	nemoci oběhové	603	69	LDN	-
21	poranění a otravy	57	70	léčebny TRN	-
22	Standardizovaná úmrtnost celkem	.	71	psychiatrické léčebny	-
23	z toho: muži	.	72	lázeňské léčebny	-
24	ženy	.	73	ostatní lůžková zařízení	-
25	Potraty	293	74	Ambulantní péče celkem	233,09
26	na 1 000 žen fertilního věku (15-49 let)	16,1	75	v tom: amb. části nemocnic	8,70
27	z toho: UPT	258	76	amb. části ost. lůžkových zařízení	-
28	na 1 000 žen fertilního věku	14,2	77	samostatná amb. zařízení celkem	224,39
29	Sňatky	463	78	z toho: PL pro dospělé	36,00
30	na 1 000 obyvatel	6,1	79	PL pro děti a dorost	13,10
31	Rozvody	164	80	PL stomatolog	69,07
32	na 1 000 obyvatel	2,2	81	PL gynekolog	8,00
33	Počty zdravotnických zařízení		82	ost. special.(bezSVLS)	76,91
34	Nemocnice	1	83	SVLS	10,01
35	z toho: privátní	1	84	Ostatní zdravotnická zařízení	3,02
36	Léčebny pro dlouhodobě nemocné	-	85	Evidenční počet pracovníků (PP)	
37	Léčebny TRN	-	86	Pracovníci v resortu zdrav. celkem	829,41
38	Psychiatrické léčebny	-	87	v tom: lékaři	239,91
39	Lázeňské léčebny	-	88	farmaceuti	37,95
40	Ostatní lůžková zařízení	-	89	zdrav. prac. s jiným VŠ vzděl.	10,60
41	Samostatná ambulantní zařízení	242	90	jini odborní pracovníci (VŠ, SŠ vč. dentistů)	23,60
42	Kojenecké ústavy a dětské domovy	-	91	SZP	413,22
43	Dětská centra a stacionáře	-	92	NZP	17,42
44	Stacionáře pro dospělé	-	93	PZP	14,60
45	Zvláštní zdrav. zařízení - ostatní	2	94	pedagogičtí pracovníci	-
46	Léčebny	14	95	THP	25,22
47	Výdejny léků a PZT	5	96	dělníci a provozní pracovníci	46,89
48	Hygienická služba	-			
49	Ostatní zdravotnická zařízení	4			

Zdravotnictví městské části Praha 3

97	Průměrná měsíční mzda v Kč (odměň. podle zák. 143/92 Sb.)	
98	Celkem	-
99	z toho: lékaři	-
100	SZP	-
101	Doplňující ukazatele	
102	<i>b</i> Ošetření (vyšetření) v ambulantní péči (bez SVLS)	986 925
103	<i>b</i> na 1 obyvatele	13,05
104	Výdaje VZP na 1 standardizovaného pojištěnce	.
105	Zdravotní stav	
106	Pracovní neschopnost	
107	prům. počet nemocensky pojištěných	31 342
108	hlášené případy - absolutně	24 059
109	na 100 pojištěnců	76,76
110	průměrné trvání 1 případu	24,10
111	průměrné % pracovní neschopnosti	5,068
112	Hlášená onemocnění	
113	jiné infekce způsobené salmonelami	
	(A02)	159
114	spála (A38)	13
115	virová encefalitida přen.klíšťaty (A84)	2
116	plané neštovice (B01)	63
117	zarděnky (B06)	1
118	akutní virová hepatitida A (B15)	8
119	akutní virová hepatitida B (B16)	9
120	virová hepatitida ostatní (B17-19)	11
121	epidemický zánět průšnic (B26)	2
122	infekční mononukleóza (B27)	16
123	scabies - svrab (B86)	18
124	bakteriální meningitida (G00)	1
125	<i>c</i> syfilis (A50-53)	14
126	<i>c</i> gonokoková infekce (A54)	18
127	<i>d</i> TBC celkem (A15-19)	22
128	z toho: dýchacího ústrojí (A15-16)	21
129	<i>e</i> zhoubné novotvary a novotvary in situ (C00-97)(D00-09)	574
130	Sebevraždy (X60-84)	12
131	<i>f</i> Živě narození s vrozenou vadou	19
132	<i>f</i> Počet hlášených vrozených vad	26
133	Počet léčených diabetiků k 31.12.	3 233
134	<i>g</i> Počet žen užívajících antikoncepci k 31.12.	5 839
135	Nemocnice na Žižkově s.r.o., P3	
136	počet lůžek k 31.12.	72
137	počet hospitalizovaných	1 782
138	prům. obs. lůžka na 1 úvazek lékaře/den	7,1
139	prům. obs. lůžka na 1 SZP u lůžka/den	1,0
140	využití lůžek ve dnech	237,1
141	průměrná ošetrovací doba	10,2
142	náklady na 1 ošetrovací den	^

Zdravotnictví městské části Praha 4

1	Demografie		50	Lékařská péče celkem	
2	Počet obyvatel k 1.7.	292 583	51	Počet obyvatel na 1 lékárnou	7 884
3	z toho : ženy	153 390	52	Farmaceuti (PP)	131,48
4	Počet obyvatel k 31.12.	291 714	53	Farmaceut. laboranti (PP)	121,79
5	z toho: ženy celkem	152 878	54	Počet exped. receptů a poukazů	2 443 549
6	z toho: ženy 15-49 let	75 748	55	^a Tržby za léčiva a PZT na 1 obyvatele	3 952
7	děti (0-14 let)	38 966	56	Lůžka	
8	dorost (15-19 let)	19 012	57	Lůžka v resortu zdrav. celkem	1 895
9	Index stáří	145,4	58	v tom: nemocnice celkem	1 745
10	Mrtvě narození	6	59	na 10 tis. ob. k 31.12.	60
11	Živě narození	2 041	60	z toho: privátní nemocnice	55
12	na 1 000 obyvatel	7,0	61	LDN	120
13	Zemřelí do 28 dnů	4	62	léčebny TRN	-
14	na 1 000 živě narozených	2,0	63	psychiatrické léčebny	-
15	Zemřelí do 1 roku	5	64	lázeňské léčebny	-
16	na 1 000 živě narozených	2,5	65	ostatní lůžková zařízení	30
17	Zemřelí celkem	2 982	66	Lékaři (PP)	
18	na 1 000 obyvatel	10,2	67	Lůžková péče celkem	264,37
19	z toho: novotvary	831	68	v tom: nemocnice	256,47
20	nemoci oběhové	1 578	69	LDN	5,50
21	poranění a otravy	164	70	léčebny TRN	-
22	Standardizovaná úmrtnost celkem	.	71	psychiatrické léčebny	-
23	z toho: muži	.	72	lázeňské léčebny	-
24	ženy	.	73	ostatní lůžková zařízení	2,40
25	Potraty	1 233	74	Ambulantní péče celkem	1 042,75
26	na 1 000 žen fertilního věku (15-49 let)	16,3	75	v tom: amb. části nemocnic	256,30
27	z toho: UPT	1 030	76	amb. části ost. lůžkových zařízení	1,20
28	na 1 000 žen fertilního věku	13,6	77	samostatná amb. zařízení celkem	785,25
29	Sňatky	1 435	78	z toho: PL pro dospělé	100,87
30	na 1 000 obyvatel	4,9	79	PL pro děti a dorost	57,00
31	Rozvody	745	80	PL stomatolog	160,41
32	na 1 000 obyvatel	2,6	81	PL gynekolog	29,80
33	Počty zdravotnických zařízení		82	ost. special.(bezSVLS)	186,63
34	Nemocnice	4	83	SVLS	116,03
35	z toho: privátní	1	84	Ostatní zdravotnická zařízení	22,25
36	Léčebny pro dlouhodobě nemocné	1	85	Evidenční počet pracovníků (PP)	
37	Léčebny TRN	-	86	Pracovníci v resortu zdrav. celkem	6 348,71
38	Psychiatrické léčebny	-	87	v tom: lékaři	1 323,82
39	Lázeňské léčebny	-	88	farmaceuti	135,19
40	Ostatní lůžková zařízení	1	89	zdrav. prac. s jiným VŠ vzděl.	60,15
41	Samostatná ambulantní zařízení	631	90	jiní odborní pracovníci (VŠ, SŠ vč. dentistů)	295,73
42	Kojenecké ústavy a dětské domovy	1	91	SZP	3 103,27
43	Dětská centra a stacionáře	-	92	NZP	75,86
44	Stacionáře pro dospělé	-	93	PZP	307,62
45	Zvláštní zdrav. zařízení - ostatní	10	94	pedagogičtí pracovníci	-
46	Léčebny	37	95	THP	507,80
47	Výdejny léků a PZT	1	96	dělníci a provozní pracovníci	539,27
48	Hygienická služba	-			
49	Ostatní zdravotnická zařízení	9			

Zdravotnictví městské části Praha 4

97	Průměrná měsíční mzda v Kč (odměň. podle zák. 143/92 Sb.)	
98	Celkem	14 229
99	z toho: lékaři	24 792
100	SZP	12 494
101	Doplňující ukazatele	
102	<i>b</i> Ošetření (vyšetření) v ambulantní péči (bez SVLS)	4 425 958
103	<i>b</i> na 1 obyvatele	15,13
104	Výdaje VZP na 1 standardizovaného pojištěnce	.
105	Zdravotní stav	
106	Pracovní neschopnost	
107	prům. počet nemocensky pojištěných	94 677
108	hlášené případy - absolutně	80 337
109	na 100 pojištěnců	84,85
110	průměrné trvání 1 případu	23,46
111	průměrné % pracovní neschopnosti	5,454
112	Hlášená onemocnění	
113	jiné infekce způsobené salmonelami	
	(A02)	692
114	spála (A38)	67
115	virová encefalitida přen.klíšťaty (A84)	9
116	plané neštovice (B01)	311
117	zarděnky (B06)	24
118	akutní virová hepatitida A (B15)	56
119	akutní virová hepatitida B (B16)	41
120	virová hepatitida ostatní (B17-19)	51
121	epidemický zánět příušnic (B26)	11
122	infekční mononukleóza (B27)	109
123	scabies - svrab (B86)	162
124	bakteriální meningitida (G00)	1
125	<i>c</i> syfilis (A50-53)	25
126	<i>c</i> gonokoková infekce (A54)	54
127	<i>d</i> TBC celkem (A15-19)	57
128	z toho: dýchacího ústrojí (A15-16)	55
129	<i>e</i> zhoubné novotvary a novotvary in situ (C00-97)(D00-09)	1 547
130	Sebevraždy (X60-84)	45
131	<i>f</i> Živě narození s vrozenou vadou	83
132	<i>f</i> Počet hlášených vrozených vad	114
133	Počet léčených diabetiků k 31.12.	17 090
134	<i>g</i> Počet žen užívajících antikoncepci k 31.12.	26 083
135	FTNsP, P4	
136	počet lůžek k 31.12.	1 161
137	počet hospitalizovaných	21 151
138	prům. obs. lůžka na 1 úvazek lékaře/den	5,7
139	prům. obs. lůžka na 1 SZP u lůžka/den	1,8
140	využití lůžek ve dnech	242,9
141	průměrná ošetrovací doba	8,8
142	náklady na 1 ošetrovací den	2 006
143	LDN FTNsP, P4	
144	počet lůžek k 31.12.	120
145	počet hospitalizovaných	147
146	prům. obs. lůžka na 1 úvazek lékaře/den	20,9
147	prům. obs. lůžka na 1 SZP u lůžka/den	4,5
148	využití lůžek ve dnech	349,6
149	průměrná ošetrovací doba	286,4
150	náklady na 1 ošetrovací den	.
151	Institut klin. a exper. medicíny, P4	
152	počet lůžek k 31.12.	272
153	počet hospitalizovaných	8 631
154	prům. obs. lůžka na 1 úvazek lékaře/den	2,8
155	prům. obs. lůžka na 1 SZP u lůžka/den	0,8
156	využití lůžek ve dnech	276,1
157	průměrná ošetrovací doba	8,7
158	náklady na 1 ošetrovací den	^
159	Ústav pro péči o matku a dítě, P4	
160	počet lůžek k 31.12.	257
161	počet hospitalizovaných	8 066
162	prům. obs. lůžka na 1 úvazek lékaře/den	3,8
163	prům. obs. lůžka na 1 SZP u lůžka/den	1,1
164	využití lůžek ve dnech	242,6
165	průměrná ošetrovací doba	7,7
166	náklady na 1 ošetrovací den	2 068
167	MediCentrum Praha a.s., P4	
168	počet lůžek k 31.12.	30
169	počet hospitalizovaných	509
170	prům. obs. lůžka na 1 úvazek lékaře/den	8,5
171	prům. obs. lůžka na 1 SZP u lůžka/den	1,6
172	využití lůžek ve dnech	247,0
173	průměrná ošetrovací doba	14,6
174	náklady na 1 ošetrovací den	1 979
175	DTC-HOSPITAL s.r.o., P4	
176	počet lůžek k 31.12.	55
177	počet hospitalizovaných	768
178	prům. obs. lůžka na 1 úvazek lékaře/den	6,1
179	prům. obs. lůžka na 1 SZP u lůžka/den	2,5
180	využití lůžek ve dnech	121,0
181	průměrná ošetrovací doba	8,7
182	náklady na 1 ošetrovací den	1 247

Zdravotnictví městské části Praha 5

1	Demografie		50	Lékařská péče celkem	
2	Počet obyvatel k 1.7.	155 493	51	Počet obyvatel na 1 lékárnu	6 231
3	z toho : ženy	81 090	52	Farmaceuti (PP)	90,34
4	Počet obyvatel k 31.12.	155 768	53	Farmaceut. laboranti (PP)	78,86
5	z toho: ženy celkem	81 198	54	Počet exped. receptů a poukazů	1 348 696
6	z toho: ženy 15-49 let	42 750	55	^a Tržby za léčiva a PZT na 1 obyvatele	4 166
7	děti (0-14 let)	27 825	56	Lůžka	
8	dorost (15-19 let)	10 747	57	Lůžka v resortu zdrav. celkem	2 715
9	Index stáří	84,1	58	v tom: nemocnice celkem	2 334
10	Mrtvě narození	6	59	na 10 tis. ob. k 31.12.	150
11	Živě narození	1 344	60	z toho: privátní nemocnice	-
12	na 1 000 obyvatel	8,6	61	LDN	381
13	Zemřelí do 28 dnů	5	62	léčebny TRN	-
14	na 1 000 živě narozených	3,7	63	psychiatrické léčebny	-
15	Zemřelí do 1 roku	5	64	lázeňské léčebny	-
16	na 1 000 živě narozených	3,7	65	ostatní lůžková zařízení	-
17	Zemřelí celkem	1 379	66	Lékaři (PP)	
18	na 1 000 obyvatel	8,9	67	Lůžková péče celkem	391,97
19	z toho: novotvary	373	68	v tom: nemocnice	379,43
20	nemoci oběhové	716	69	LDN	12,54
21	poranění a otravy	69	70	léčebny TRN	-
22	Standardizovaná úmrtnost celkem	.	71	psychiatrické léčebny	-
23	z toho: muži	.	72	lázeňské léčebny	-
24	ženy	.	73	ostatní lůžková zařízení	-
25	Potraty	803	74	Ambulantní péče celkem	837,94
26	na 1 000 žen fertilního věku (15-49 let)	18,8	75	v tom: amb. části nemocnic	425,36
27	z toho: UPT	620	76	amb. části ost. lůžkových zařízení	-
28	na 1 000 žen fertilního věku	14,5	77	samostatná amb. zařízení celkem	412,58
29	Sňatky	780	78	z toho: PL pro dospělé	62,43
30	na 1 000 obyvatel	5,0	79	PL pro děti a dorost	43,20
31	Rozvody	427	80	PL stomatolog	110,06
32	na 1 000 obyvatel	2,8	81	PL gynekolog	22,60
33	Počty zdravotnických zařízení		82	ost. special.(bezSVLS)	118,64
34	Nemocnice	2	83	SVLS	130,13
35	z toho: privátní	-	84	Ostatní zdravotnická zařízení	3,47
36	Léčebny pro dlouhodobě nemocné	1	85	Evidenční počet pracovníků (PP)	
37	Léčebny TRN	-	86	Pracovníci v resortu zdrav. celkem	7 075,67
38	Psychiatrické léčebny	-	87	v tom: lékaři	1 264,61
39	Lázeňské léčebny	-	88	farmaceuti	90,34
40	Ostatní lůžková zařízení	-	89	zdrav. prac. s jiným VŠ vzděl.	15,99
41	Samostatná ambulantní zařízení	429	90	jíní odborní pracovníci (VŠ, SŠ vč. dentistů)	177,92
42	Kojenecké ústavy a dětské domovy	-	91	SZP	3 495,77
43	Dětská centra a stacionáře	-	92	NZP	109,33
44	Stacionáře pro dospělé	-	93	PZP	487,18
45	Zvláštní zdrav. zařízení - ostatní	5	94	pedagogičtí pracovníci	-
46	Léčebny	25	95	THP	748,49
47	Výdejny léků a PZT	3	96	dělníci a provozní pracovníci	686,04
48	Hygienická služba	-			
49	Ostatní zdravotnická zařízení	5			

Zdravotnictví městské části Praha 5

97	Průměrná měsíční mzda v Kč (odměň. podle zák. 143/92 Sb.)	
98	Celkem	14 685
99	z toho: lékaři	26 422
100	SZP	13 328
101	Doplňující ukazatele	
102	<i>b</i> Ošetření (vyšetření) v ambulantní péči (bez SVLS)	3 052 765
103	<i>b</i> na 1 obyvatele	19,63
104	Výdaje VZP na 1 standardizovaného pojištěnce	.
105	Zdravotní stav	
106	Pracovní neschopnost	
107	prům. počet nemocensky pojištěných	288 132
108	hlášené případy - absolutně	156 097
109	na 100 pojištěnců	54,18
110	průměrné trvání 1 případu	26,10
111	průměrné % pracovní neschopnosti	3,873
112	Hlášená onemocnění	
113	jiné infekce způsobené salmonelami	
	(A02)	479
114	spála (A38)	40
115	virová encefalitida přen.klíšťaty (A84)	11
116	plané neštovice (B01)	251
117	zarděnky (B06)	10
118	akutní virová hepatitida A (B15)	24
119	akutní virová hepatitida B (B16)	25
120	virová hepatitida ostatní (B17-19)	30
121	epidemický zánět průdušnic (B26)	3
122	infekční mononukleóza (B27)	34
123	scabies - svrab (B86)	61
124	bakteriální meningitida (G00)	-
125	<i>c</i> syfilis (A50-53)	18
126	<i>c</i> gonokoková infekce (A54)	34
127	<i>d</i> TBC celkem (A15-19)	20
128	z toho: dýchacího ústrojí (A15-16)	13
129	<i>e</i> zhoubné novotvary a novotvary in situ (C00-97)(D00-09)	669
130	Sebevraždy (X60-84)	37
131	<i>f</i> Živě narození s vrozenou vadou	49
132	<i>f</i> Počet hlášených vrozených vad	73
133	Počet léčených diabetiků k 31.12.	9 977
134	<i>g</i> Počet žen užívajících antikoncepci k 31.12.	17 624
135	Fakultní nemocnice v Motole, P5	
136	počet lůžek k 31.12.	2 004
137	počet hospitalizovaných	54 208
138	prům. obs. lůžka na 1 úvazek lékaře/den	3,8
139	prům. obs. lůžka na 1 SZP u lůžka/den	1,0
140	využití lůžek ve dnech	217,4
141	průměrná ošetrovací doba	7,9
142	náklady na 1 ošetrovací den	3 811
143	LDN Motol, P5	
144	počet lůžek k 31.12.	380
145	počet hospitalizovaných	536
146	prům. obs. lůžka na 1 úvazek lékaře/den	25,8
147	prům. obs. lůžka na 1 SZP u lůžka/den	4,1
148	využití lůžek ve dnech	309,7
149	průměrná ošetrovací doba	220,2
150	náklady na 1 ošetrovací den	.
151	Nemocnice na Homolce, P5	
152	počet lůžek k 31.12.	330
153	počet hospitalizovaných	13 209
154	prům. obs. lůžka na 1 úvazek lékaře/den	3,4
155	prům. obs. lůžka na 1 SZP u lůžka/den	0,7
156	využití lůžek ve dnech	265,8
157	průměrná ošetrovací doba	6,6
158	náklady na 1 ošetrovací den	^

Zdravotnictví městské části Praha 6

1	Demografie		50	Lékařská péče celkem	
2	Počet obyvatel k 1.7.	133 852	51	Počet obyvatel na 1 lékárnou	7 422
3	z toho : ženy	71 053	52	Farmaceuti (PP)	50,36
4	Počet obyvatel k 31.12.	133 591	53	Farmaceut. laboranti (PP)	48,15
5	z toho: ženy celkem	70 867	54	Počet exped. receptů a poukazů	818 134
6	z toho: ženy 15-49 let	32 249	55	^a Tržby za léčiva a PZT na 1 obyvatele	2 813
7	děti (0-14 let)	18 009	56	Lůžka	
8	dorost (15-19 let)	8 117	57	Lůžka v resortu zdrav. celkem	306
9	Index stáří	183,4	58	v tom: nemocnice celkem	182
10	Mrtvě narození	4	59	na 10 tis. ob. k 31.12.	14
11	Živě narození	994	60	z toho: privátní nemocnice	50
12	na 1 000 obyvatel	7,4	61	LDN	100
13	Zemřelí do 28 dnů	4	62	léčebny TRN	-
14	na 1 000 živě narozených	4,0	63	psychiatrické léčebny	-
15	Zemřelí do 1 roku	6	64	lázeňské léčebny	-
16	na 1 000 živě narozených	6,0	65	ostatní lůžková zařízení	24
17	Zemřelí celkem	1 537	66	Lékaři (PP)	
18	na 1 000 obyvatel	11,5	67	Lůžková péče celkem	25,59
19	z toho: novotvary	416	68	v tom: nemocnice	20,76
20	nemoci oběhové	864	69	LDN	4,18
21	poranění a otravy	65	70	léčebny TRN	-
22	Standardizovaná úmrtnost celkem	.	71	psychiatrické léčebny	-
23	z toho: muži	.	72	lázeňské léčebny	-
24	ženy	.	73	ostatní lůžková zařízení	0,65
25	Potraty	457	74	Ambulantní péče celkem	394,21
26	na 1 000 žen fertilního věku (15-49 let)	14,2	75	v tom: amb. části nemocnic	16,94
27	z toho: UPT	361	76	amb. části ost. lůžkových zařízení	-
28	na 1 000 žen fertilního věku	11,2	77	samostatná amb. zařízení celkem	377,27
29	Sňatky	710	78	z toho: PL pro dospělé	57,07
30	na 1 000 obyvatel	5,3	79	PL pro děti a dorost	31,85
31	Rozvody	347	80	PL stomatolog	97,08
32	na 1 000 obyvatel	2,6	81	PL gynekolog	12,87
33	Počty zdravotnických zařízení		82	ost. special.(bezSVLS)	102,46
34	Nemocnice	2	83	SVLS	47,45
35	z toho: privátní	1	84	Ostatní zdravotnická zařízení	4,93
36	Léčebny pro dlouhodobě nemocné	1	85	Evidenční počet pracovníků (PP)	
37	Léčebny TRN	-	86	Pracovníci v resortu zdrav. celkem	1 333,01
38	Psychiatrické léčebny	-	87	v tom: lékaři	350,57
39	Lázeňské léčebny	-	88	farmaceuti	55,21
40	Ostatní lůžková zařízení	1	89	zdrav. prac. s jiným VŠ vzděl.	24,55
41	Samostatná ambulantní zařízení	356	90	jiní odborní pracovníci (VŠ, SŠ vč. dentistů)	40,92
42	Kojenecké ústavy a dětské domovy	-	91	SZP	666,93
43	Dětská centra a stacionáře	-	92	NZP	32,46
44	Stacionáře pro dospělé	-	93	PZP	41,23
45	Zvláštní zdrav. zařízení - ostatní	3	94	pedagogičtí pracovníci	-
46	Lékařny	18	95	THP	54,74
47	Výdejny léků a PZT	2	96	dělníci a provozní pracovníci	66,40
48	Hygienická služba	-			
49	Ostatní zdravotnická zařízení	7			

Zdravotnictví městské části Praha 6

97	Průměrná měsíční mzda v Kč (odměň. podle zák. 143/92 Sb.)	
98	Celkem	13 442
99	z toho: lékaři	21 020
100	SZP	14 644
101	Doplňující ukazatele	
102	<i>b</i> Ošetření (vyšetření) v ambulantní péči (bez SVLS)	1 391 498
103	<i>b</i> na 1 obyvatele	10,40
104	Výdaje VZP na 1 standardizovaného pojištěnce	.
105	Zdravotní stav	
106	Pracovní neschopnost	
107	prům. počet nemocensky pojištěných	56 401
108	hlášené případy - absolutně	44 953
109	na 100 pojištěnců	79,70
110	průměrné trvání 1 případu	21,41
111	průměrné % pracovní neschopnosti	4,675
112	Hlášená onemocnění	
113	jiné infekce způsobené salmonelami	
	(A02)	402
114	spála (A38)	5
115	virová encefalitida přen.klíšťaty (A84)	3
116	plané neštovice (B01)	89
117	zarděnky (B06)	1
118	akutní virová hepatitida A (B15)	15
119	akutní virová hepatitida B (B16)	11
120	virová hepatitida ostatní (B17-19)	15
121	epidemický zánět příušnic (B26)	1
122	infekční mononukleóza (B27)	23
123	scabies - svrab (B86)	10
124	bakteriální meningitida (G00)	-
125	<i>c</i> syfilis (A50-53)	19
126	<i>c</i> gonokoková infekce (A54)	21
127	<i>d</i> TBC celkem (A15-19)	13
128	z toho: dýchacího ústrojí (A15-16)	11
129	<i>e</i> zhoubné novotvary a novotvary in situ (C00-97)(D00-09)	704
130	Sebevraždy (X60-84)	19
131	<i>f</i> Živě narození s vrozenou vadou	39
132	<i>f</i> Počet hlášených vrozených vad	54
133	Počet léčených diabetiků k 31.12.	7 917
134	<i>g</i> Počet žen užívajících antikoncepci k 31.12.	4 771
135	Pneumologická klinika I.LF UK, P6	
136	počet lůžek k 31.12.	90
137	počet hospitalizovaných	1 346
138	prům. obs. lůžka na 1 úvazek lékaře/den	6,8
139	prům. obs. lůžka na 1 SZP u lůžka/den	2,6
140	využití lůžek ve dnech	254,1
141	průměrná ošetrovací doba	17,0
142	náklady na 1 ošetrovací den	1 262
143	LDN, Chittussiho 1, P6	
144	počet lůžek k 31.12.	100
145	počet hospitalizovaných	150
146	prům. obs. lůžka na 1 úvazek lékaře/den	22,8
147	prům. obs. lůžka na 1 SZP u lůžka/den	3,2
148	využití lůžek ve dnech	347,2
149	průměrná ošetrovací doba	232,2
150	náklady na 1 ošetrovací den	746
151	INTERNA Co s.r.o., P6	
152	počet lůžek k 31.12.	50
153	počet hospitalizovaných	981
154	prům. obs. lůžka na 1 úvazek lékaře/den	6,3
155	prům. obs. lůžka na 1 SZP u lůžka/den	2,3
156	využití lůžek ve dnech	229,7
157	průměrná ošetrovací doba	11,7
158	náklady na 1 ošetrovací den	^

Zdravotnictví městské části Praha 7

1	Demografie		50	Lékařská péče celkem	
2	Počet obyvatel k 1.7.	42 937	51	Počet obyvatel na 1 lékárnu	4 261
3	z toho : ženy	23 054	52	Farmaceuti (PP)	27,59
4	Počet obyvatel k 31.12.	42 606	53	Farmaceut. laboranti (PP)	25,71
5	z toho: ženy celkem	22 842	54	Počet exped. receptů a poukazů	369 437
6	z toho: ženy 15-49 let	10 322	55	^a Tržby za léčiva a PZT na 1 obyvatele	4 483
7	děti (0-14 let)	5 280	56	Lůžka	
8	dorost (15-19 let)	2 287	57	Lůžka v resortu zdrav. celkem	-
9	Index stáří	195,4	58	v tom: nemocnice celkem	-
10	Mrtvě narození	-	59	na 10 tis. ob. k 31.12.	-
11	Živě narození	327	60	z toho: privátní nemocnice	-
12	na 1 000 obyvatel	7,6	61	LDN	-
13	Zemřelí do 28 dnů	-	62	léčebny TRN	-
14	na 1 000 živě narozených	-	63	psychiatrické léčebny	-
15	Zemřelí do 1 roku	-	64	lázeňské léčebny	-
16	na 1 000 živě narozených	-	65	ostatní lůžková zařízení	-
17	Zemřelí celkem	655	66	Lékaři (PP)	
18	na 1 000 obyvatel	15,3	67	Lůžková péče celkem	-
19	z toho: novotvary	173	68	v tom: nemocnice	-
20	nemoci oběhové	383	69	LDN	-
21	poranění a otravy	36	70	léčebny TRN	-
22	Standardizovaná úmrtnost celkem	.	71	psychiatrické léčebny	-
23	z toho: muži	.	72	lázeňské léčebny	-
24	ženy	.	73	ostatní lůžková zařízení	-
25	Potraty	174	74	Ambulantní péče celkem	146,04
26	na 1 000 žen fertilního věku (15-49 let)	16,9	75	v tom: amb. části nemocnic	-
27	z toho: UPT	151	76	amb. části ost. lůžkových zařízení	-
28	na 1 000 žen fertilního věku	14,6	77	samostatná amb. zařízení celkem	146,04
29	Sňatky	251	78	z toho: PL pro dospělé	14,10
30	na 1 000 obyvatel	5,9	79	PL pro děti a dorost	6,00
31	Rozvody	144	80	PL stomatolog	42,69
32	na 1 000 obyvatel	3,4	81	PL gynekolog	5,50
33	Počty zdravotnických zařízení		82	ost. special.(bezSVLS)	22,38
34	Nemocnice	-	83	SVLS	5,19
35	z toho: privátní	-	84	Ostatní zdravotnická zařízení	5,00
36	Léčebny pro dlouhodobě nemocné	-	85	Evidenční počet pracovníků (PP)	
37	Léčebny TRN	-	86	Pracovníci v resortu zdrav. celkem	598,97
38	Psychiatrické léčebny	-	87	v tom: lékaři	151,04
39	Lázeňské léčebny	-	88	farmaceuti	29,59
40	Ostatní lůžková zařízení	-	89	zdrav. prac. s jiným VŠ vzděl.	2,80
41	Samostatná ambulantní zařízení	104	90	jiní odborní pracovníci (VŠ, SŠ vč. dentistů)	27,31
42	Kojenecké ústavy a dětské domovy	-	91	SZP	271,73
43	Dětská centra a stacionáře	-	92	NZP	13,45
44	Stacionáře pro dospělé	1	93	PZP	33,35
45	Zvláštní zdrav. zařízení - ostatní	1	94	pedagogičtí pracovníci	-
46	Lékařny	10	95	THP	43,75
47	Výdejny léků a PZT	2	96	dělníci a provozní pracovníci	25,95
48	Hygienická služba	-			
49	Ostatní zdravotnická zařízení	4			

Zdravotnictví městské části Praha 7

97	Průměrná měsíční mzda v Kč (odměň. podle zák. 143/92 Sb.)	
98	Celkem	11 234
99	z toho: lékaři	14 286
100	SZP	10 178
101	Doplňující ukazatele	
102	<i>b</i> Ošetření (vyšetření) v ambulantní péči (bez SVLS)	651 548
103	<i>b</i> na 1 obyvatele	15,17
104	Výdaje VZP na 1 standardizovaného pojištěnce	.
105	Zdravotní stav	
106	Pracovní neschopnost	
107	prům. počet nemocensky pojištěných	30 125
108	hlášené případy - absolutně	22 592
109	na 100 pojištěnců	74,99
110	průměrné trvání 1 případu	25,10
111	průměrné % pracovní neschopnosti	5,157
112	Hlášená onemocnění	
113	jiné infekce způsobené salmonelami	
	(A02)	91
114	spála (A38)	23
115	virová encefalitida přen.klíšťaty (A84)	-
116	plané neštovice (B01)	100
117	zarděnky (B06)	-
118	akutní virová hepatitida A (B15)	1
119	akutní virová hepatitida B (B16)	8
120	virová hepatitida ostatní (B17-19)	7
121	epidemický zánět průšnic (B26)	2
122	infekční mononukleóza (B27)	8
123	scabies - svrab (B86)	26
124	bakteriální meningitida (G00)	1
125	<i>c</i> syfilis (A50-53)	4
126	<i>c</i> gonokoková infekce (A54)	13
127	<i>d</i> TBC celkem (A15-19)	7
128	z toho: dýchacího ústrojí (A15-16)	7
129	<i>e</i> zhoubné novotvary a novotvary in situ (C00-97)(D00-09)	307
130	Sebevraždy (X60-84)	7
131	<i>f</i> Živě narození s vrozenou vadou	11
132	<i>f</i> Počet hlášených vrozených vad	14
133	Počet léčených diabetiků k 31.12.	4 497
134	<i>g</i> Počet žen užívajících antikoncepci k 31.12.	5 235

Zdravotnictví městské části Praha 8

1	Demografie		50	Lékařská péče celkem	
2	Počet obyvatel k 1.7.	110 990	51	Počet obyvatel na 1 lékárnou	6 509
3	z toho : ženy	58 298	52	Farmaceuti (PP)	41,40
4	Počet obyvatel k 31.12.	110 651	53	Farmaceut. laboranti (PP)	43,71
5	z toho: ženy celkem	58 152	54	Počet exped. receptů a poukazů	755 307
6	z toho: ženy 15-49 let	27 539	55	^a Tržby za léčiva a PZT na 1 obyvatele	3 157
7	děti (0-14 let)	13 808	56	Lůžka	
8	dorost (15-19 let)	5 591	57	Lůžka v resortu zdrav. celkem	2 787
9	Index stáří	156,7	58	v tom: nemocnice celkem	1 253
10	Mrtvě narození	2	59	na 10 tis. ob. k 31.12.	113
11	Živě narození	847	60	z toho: privátní nemocnice	-
12	na 1 000 obyvatel	7,6	61	LDN	78
13	Zemřelí do 28 dnů	1	62	léčebny TRN	-
14	na 1 000 živě narozených	1,2	63	psychiatrické léčebny	1 393
15	Zemřelí do 1 roku	1	64	lázeňské léčebny	-
16	na 1 000 živě narozených	1,2	65	ostatní lůžková zařízení	63
17	Zemřelí celkem	1 429	66	Lékaři (PP)	
18	na 1 000 obyvatel	12,9	67	Lůžková péče celkem	243,11
19	z toho: novotvary	369	68	v tom: nemocnice	149,39
20	nemoci oběhové	788	69	LDN	1,00
21	poranění a otravy	61	70	léčebny TRN	-
22	Standardizovaná úmrtnost celkem	.	71	psychiatrické léčebny	80,62
23	z toho: muži	.	72	lázeňské léčebny	-
24	ženy	.	73	ostatní lůžková zařízení	12,10
25	Potraty	415	74	Ambulantní péče celkem	374,56
26	na 1 000 žen fertilního věku (15-49 let)	15,1	75	v tom: amb. části nemocnic	127,76
27	z toho: UPT	388	76	amb. části ost. lůžkových zařízení	13,93
28	na 1 000 žen fertilního věku	14,1	77	samostatná amb. zařízení celkem	232,87
29	Sňatky	673	78	z toho: PL pro dospělé	40,51
30	na 1 000 obyvatel	6,1	79	PL pro děti a dorost	19,10
31	Rozvody	297	80	PL stomatolog	65,78
32	na 1 000 obyvatel	2,7	81	PL gynekolog	17,86
33	Počty zdravotnických zařízení		82	ost. special.(bezSVLS)	68,30
34	Nemocnice	1	83	SVLS	57,23
35	z toho: privátní	-	84	Ostatní zdravotnická zařízení	20,40
36	Léčebny pro dlouhodobě nemocné	1	85	Evidenční počet pracovníků (PP)	
37	Léčebny TRN	-	86	Pracovníci v resortu zdrav. celkem	3 691,99
38	Psychiatrické léčebny	2	87	v tom: lékaři	637,07
39	Lázeňské léčebny	-	88	farmaceuti	49,90
40	Ostatní lůžková zařízení	3	89	zdrav. prac. s jiným VŠ vzděl.	11,61
41	Samostatná ambulantní zařízení	241	90	jiní odborní pracovníci (VŠ, SŠ vč. dentistů)	195,54
42	Kojenecké ústavy a dětské domovy	-	91	SZP	1 769,07
43	Dětská centra a stacionáře	2	92	NZP	76,28
44	Stacionáře pro dospělé	1	93	PZP	266,66
45	Zvláštní zdrav. zařízení - ostatní	2	94	pedagogičtí pracovníci	0,70
46	Lékařny	17	95	THP	322,76
47	Výdejny léků a PZT	2	96	dělníci a provozní pracovníci	362,40
48	Hygienická služba	-			
49	Ostatní zdravotnická zařízení	3			

Zdravotnictví městské části Praha 8

97	Průměrná měsíční mzda v Kč (odměň. podle zák. 143/92 Sb.)	
98	Celkem	12 900
99	z toho: lékaři	21 547
100	SZP	12 371
101	Doplňující ukazatele	
102	<i>b</i> Ošetření (vyšetření) v ambulantní péči (bez SVLS)	1 626 307
103	<i>b</i> na 1 obyvatele	14,65
104	Výdaje VZP na 1 standardizovaného pojištěnce	.
105	Zdravotní stav	
106	Pracovní neschopnost	
107	prům. počet nemocensky pojištěných	43 217
108	hlášené případy - absolutně	31 316
109	na 100 pojištěnců	72,46
110	průměrné trvání 1 případu	24,72
111	průměrné % pracovní neschopnosti	4,907
112	Hlášená onemocnění	
113	jiné infekce způsobené salmonelami	
	(A02)	374
114	spála (A38)	18
115	virová encefalitida přen.klíšťaty (A84)	4
116	plané neštovice (B01)	291
117	zarděnky (B06)	1
118	akutní virová hepatitida A (B15)	10
119	akutní virová hepatitida B (B16)	18
120	virová hepatitida ostatní (B17-19)	17
121	epidemický zánět příušnic (B26)	-
122	infekční mononukleóza (B27)	14
123	scabies - svrab (B86)	131
124	bakteriální meningitida (G00)	3
125	<i>c</i> syfilis (A50-53)	15
126	<i>c</i> gonokoková infekce (A54)	24
127	<i>d</i> TBC celkem (A15-19)	28
128	z toho: dýchacího ústrojí (A15-16)	24
129	<i>e</i> zhoubné novotvary a novotvary in situ (C00-97)(D00-09)	674
130	Sebevraždy (X60-84)	17
131	<i>f</i> Živě narození s vrozenou vadou	26
132	<i>f</i> Počet hlášených vrozených vad	32
133	Počet léčených diabetiků k 31.12.	5 663
134	<i>g</i> Počet žen užívajících antikoncepci k 31.12.	7 737
135	Fakultní nemocnice Na Bulovce, P8	
136	počet lůžek k 31.12.	1 253
137	počet hospitalizovaných	35 389
138	prům. obs. lůžka na 1 úvazek lékaře/den	5,5
139	prům. obs. lůžka na 1 SZP u lůžka/den	1,9
140	využití lůžek ve dnech	241,1
141	průměrná ošetrovací doba	8,5
142	náklady na 1 ošetrovací den	2 773
143	Psychiatrická léčebna, P8	
144	počet lůžek k 31.12.	1 342
145	počet hospitalizovaných	6 194
146	prům. obs. lůžka na 1 úvazek lékaře/den	17,9
147	prům. obs. lůžka na 1 SZP u lůžka/den	3,8
148	využití lůžek ve dnech	344,9
149	průměrná ošetrovací doba	74,7
150	náklady na 1 ošetrovací den	743
151	LDN Psychiatrická léčebna P8	
152	počet lůžek k 31.12.	78
153	počet hospitalizovaných	140
154	prům. obs. lůžka na 1 úvazek lékaře/den	70,5
155	prům. obs. lůžka na 1 SZP u lůžka/den	4,1
156	využití lůžek ve dnech	329,8
157	průměrná ošetrovací doba	184,4
158	náklady na 1 ošetrovací den	.
159	Psychiatrické centrum, P8	
160	počet lůžek k 31.12.	51
161	počet hospitalizovaných	479
162	prům. obs. lůžka na 1 úvazek lékaře/den	4,3
163	prům. obs. lůžka na 1 SZP u lůžka/den	1,8
164	využití lůžek ve dnech	300,0
165	průměrná ošetrovací doba	32,0
166	náklady na 1 ošetrovací den	2 555
167	Hospic sv. Lazara, P8	
168	počet lůžek k 31.12.	26
169	počet hospitalizovaných	227
170	prům. obs. lůžka na 1 úvazek lékaře/den	9,2
171	prům. obs. lůžka na 1 SZP u lůžka/den	2,0
172	využití lůžek ve dnech	308,2
173	průměrná ošetrovací doba	30,9
174	náklady na 1 ošetrovací den	^

Zdravotnictví městské části Praha 9

1	Demografie		50	Lékařská péče celkem	
2	Počet obyvatel k 1.7.	133 559	51	Počet obyvatel na 1 lékárnou	6 691
3	z toho : ženy	68 928	52	Farmaceuti (PP)	47,57
4	Počet obyvatel k 31.12.	133 824	53	Farmaceut. laboranti (PP)	46,69
5	z toho: ženy celkem	69 021	54	Počet exped. receptů a poukazů	1 084 366
6	z toho: ženy 15-49 let	34 451	55	^a Tržby za léčiva a PZT na 1 obyvatele	3 261
7	děti (0-14 let)	21 327	56	Lůžka	
8	dorost (15-19 let)	7 991	57	Lůžka v resortu zdrav. celkem	375
9	Index stáří	109,4	58	v tom: nemocnice celkem	371
10	Mrtvě narození	3	59	na 10 tis. ob. k 31.12.	28
11	Živě narození	1 177	60	z toho: privátní nemocnice	198
12	na 1 000 obyvatel	8,8	61	LDN	-
13	Zemřelí do 28 dnů	-	62	léčebny TRN	-
14	na 1 000 živě narozených	-	63	psychiatrické léčebny	-
15	Zemřelí do 1 roku	1	64	lázeňské léčebny	-
16	na 1 000 živě narozených	0,9	65	ostatní lůžková zařízení	4
17	Zemřelí celkem	1 220	66	Lékaři (PP)	
18	na 1 000 obyvatel	9,1	67	Lůžková péče celkem	30,70
19	z toho: novotvary	340	68	v tom: nemocnice	29,70
20	nemoci oběhové	669	69	LDN	-
21	poranění a otravy	70	70	léčebny TRN	-
22	Standardizovaná úmrtnost celkem	.	71	psychiatrické léčebny	-
23	z toho: muži	.	72	lázeňské léčebny	-
24	ženy	.	73	ostatní lůžková zařízení	1,00
25	Potraty	598	74	Ambulantní péče celkem	368,06
26	na 1 000 žen fertilního věku (15-49 let)	17,4	75	v tom: amb. části nemocnic	56,75
27	z toho: UPT	554	76	amb. části ost. lůžkových zařízení	4,30
28	na 1 000 žen fertilního věku	16,1	77	samostatná amb. zařízení celkem	307,01
29	Sňatky	805	78	z toho: PL pro dospělé	53,40
30	na 1 000 obyvatel	6,0	79	PL pro děti a dorost	25,70
31	Rozvody	391	80	PL stomatolog	83,96
32	na 1 000 obyvatel	2,9	81	PL gynekolog	16,60
33	Počty zdravotnických zařízení		82	ost. special.(bezSVLS)	74,21
34	Nemocnice	5	83	SVLS	26,42
35	z toho: privátní	3	84	Ostatní zdravotnická zařízení	0,35
36	Léčebny pro dlouhodobě nemocné	-	85	Evidenční počet pracovníků (PP)	
37	Léčebny TRN	-	86	Pracovníci v resortu zdrav. celkem	1 539,27
38	Psychiatrické léčebny	-	87	v tom: lékaři	398,11
39	Lázeňské léčebny	-	88	farmaceuti	47,57
40	Ostatní lůžková zařízení	1	89	zdrav. prac. s jiným VŠ vzděl.	3,70
41	Samostatná ambulantní zařízení	311	90	jíní odborní pracovníci (VŠ, SŠ vč. dentistů)	20,78
42	Kojenecké ústavy a dětské domovy	-	91	SZP	760,02
43	Dětská centra a stacionáře	-	92	NZP	19,12
44	Stacionáře pro dospělé	-	93	PZP	79,12
45	Zvláštní zdrav. zařízení - ostatní	-	94	pedagogičtí pracovníci	-
46	Lékařny	20	95	THP	102,59
47	Výdejny léků a PZT	2	96	dělníci a provozní pracovníci	108,26
48	Hygienická služba	-			
49	Ostatní zdravotnická zařízení	1			

Zdravotnictví městské části Praha 9

97	Průměrná měsíční mzda v Kč (odměň. podle zák. 143/92 Sb.)	
98	Celkem	13 710
99	z toho: lékaři	24 467
100	SZP	13 642
101	Doplňující ukazatele	
102	<i>b</i> Ošetření (vyšetření) v ambulanci péči (bez SVLS)	1 946 799
103	<i>b</i> na 1 obyvatele	14,58
104	Výdaje VZP na 1 standardizovaného pojištěnce	.
105	Zdravotní stav	
106	Pracovní neschopnost	
107	prům. počet nemocensky pojištěných	49 755
108	hlášené případy - absolutně	44 473
109	na 100 pojištěnců	89,38
110	průměrné trvání 1 případu	23,08
111	průměrné % pracovní neschopnosti	5,652
112	Hlášená onemocnění	
113	jiné infekce způsobené salmonelami	
	(A02)	410
114	spála (A38)	58
115	virová encefalitida přen.klíšťaty (A84)	3
116	plané neštovice (B01)	247
117	zarděnky (B06)	1
118	akutní virová hepatitida A (B15)	13
119	akutní virová hepatitida B (B16)	16
120	virová hepatitida ostatní (B17-19)	13
121	epidemický zánět průšnic (B26)	1
122	infekční mononukleóza (B27)	33
123	scabies - svrab (B86)	116
124	bakteriální meningitida (G00)	5
125	<i>c</i> syfilis (A50-53)	12
126	<i>c</i> gonokoková infekce (A54)	27
127	<i>d</i> TBC celkem (A15-19)	23
128	z toho: dýchacího ústrojí (A15-16)	19
129	<i>e</i> zhoubné novotvary a novotvary in situ (C00-97)(D00-09)	667
130	Sebevraždy (X60-84)	21
131	<i>f</i> Živě narození s vrozenou vadou	39
132	<i>f</i> Počet hlášených vrozených vad	49
133	Počet léčených diabetiků k 31.12.	7 262
134	<i>g</i> Počet žen užívajících antikoncepci k 31.12.	26 412
135	Městská nemocnice následné péče, P9	
136	počet lůžek k 31.12.	160
137	počet hospitalizovaných	581
138	prům. obs. lůžka na 1 úvazek lékaře/den	28,7
139	prům. obs. lůžka na 1 SZP u lůžka/den	3,2
140	využití lůžek ve dnech	311,0
141	průměrná ošetrovací doba	85,6
142	náklady na 1 ošetrovací den	789
143	Gyncentrum s.r.o., P 9	
144	počet lůžek k 31.12.	30
145	počet hospitalizovaných	738
146	prům. obs. lůžka na 1 úvazek lékaře/den	1,4
147	prům. obs. lůžka na 1 SZP u lůžka/den	0,6
148	využití lůžek ve dnech	91,7
149	průměrná ošetrovací doba	3,7
150	náklady na 1 ošetrovací den	7 534

Zdravotnictví městské části Praha 10

1	Demografie		50	Lékařská péče celkem	
2	Počet obyvatel k 1.7.	155 628	51	Počet obyvatel na 1 lékárnu	7 038
3	z toho : ženy	82 681	52	Farmaceuti (PP)	66,30
4	Počet obyvatel k 31.12.	154 842	53	Farmaceut. laboranti (PP)	74,77
5	z toho: ženy celkem	82 258	54	Počet exped. receptů a poukazů	1 380 584
6	z toho: ženy 15-49 let	36 796	55	^a Tržby za léčiva a PZT na 1 obyvatele	4 297
7	děti (0-14 let)	19 602	56	Lůžka	
8	dorost (15-19 let)	8 781	57	Lůžka v resortu zdrav. celkem	1 431
9	Index stáří	196,0	58	v tom: nemocnice celkem	1 342
10	Mrtvě narození	5	59	na 10 tis. ob. k 31.12.	87
11	Živě narození	1 107	60	z toho: privátní nemocnice	-
12	na 1 000 obyvatel	7,1	61	LDN	89
13	Zemřelí do 28 dnů	-	62	léčebny TRN	-
14	na 1 000 živě narozených	-	63	psychiatrické léčebny	-
15	Zemřelí do 1 roku	-	64	lázeňské léčebny	-
16	na 1 000 živě narozených	-	65	ostatní lůžková zařízení	-
17	Zemřelí celkem	1 997	66	Lékaři (PP)	
18	na 1 000 obyvatel	12,8	67	Lůžková péče celkem	162,85
19	z toho: novotvary	546	68	v tom: nemocnice	159,25
20	nemoci oběhové	1 098	69	LDN	3,60
21	poranění a otravy	85	70	léčebny TRN	-
22	Standardizovaná úmrtnost celkem	.	71	psychiatrické léčebny	-
23	z toho: muži	.	72	lázeňské léčebny	-
24	ženy	.	73	ostatní lůžková zařízení	-
25	Potraty	605	74	Ambulantní péče celkem	665,08
26	na 1 000 žen fertilního věku (15-49 let)	16,4	75	v tom: amb. části nemocnic	281,29
27	z toho: UPT	508	76	amb. části ost. lůžkových zařízení	0,40
28	na 1 000 žen fertilního věku	13,8	77	samostatná amb. zařízení celkem	383,39
29	Sňatky	777	78	z toho: PL pro dospělé	76,74
30	na 1 000 obyvatel	5,0	79	PL pro děti a dorost	28,62
31	Rozvody	338	80	PL stomatolog	125,87
32	na 1 000 obyvatel	2,2	81	PL gynekolog	19,50
33	Počty zdravotnických zařízení		82	ost. special.(bezSVLS)	115,01
34	Nemocnice	2	83	SVLS	79,17
35	z toho: privátní	-	84	Ostatní zdravotnická zařízení	187,97
36	Léčebny pro dlouhodobě nemocné	1	85	Evidenční počet pracovníků (PP)	
37	Léčebny TRN	-	86	Pracovníci v resortu zdrav. celkem	6 744,64
38	Psychiatrické léčebny	-	87	v tom: lékaři	1 020,65
39	Lázeňské léčebny	-	88	farmaceuti	63,30
40	Ostatní lůžková zařízení	-	89	zdrav. prac. s jiným VŠ vzděl.	42,65
41	Samostatná ambulantní zařízení	393	90	jiní odborní pracovníci (VŠ, SŠ vč. dentistů)	551,00
42	Kojenecké ústavy a dětské domovy	1	91	SZP	2 602,13
43	Dětská centra a stacionáře	-	92	NZP	189,21
44	Stacionáře pro dospělé	-	93	PZP	385,47
45	Zvláštní zdrav. zařízení - ostatní	5	94	pedagogičtí pracovníci	239,06
46	Lékařny	22	95	THP	698,63
47	Výdejny léků a PZT	1	96	dělníci a provozní pracovníci	952,54
48	Hygienická služba	2			
49	Ostatní zdravotnická zařízení	12			

Zdravotnictví městské části Praha 10

97	Průměrná měsíční mzda v Kč (odměň. podle zák. 143/92 Sb.)	
98	Celkem	13 703
99	z toho: lékaři	24 731
100	SZP	13 143
101	Doplňující ukazatele	
102	<i>b</i> Ošetření (vyšetření) v ambulantní péči (bez SVLS)	2 833 056
103	<i>b</i> na 1 obyvatele	18,20
104	Výdaje VZP na 1 standardizovaného pojištěnce	.
105	Zdravotní stav	
106	Pracovní neschopnost	
107	prům. počet nemocensky pojištěných	58 060
108	hlášené případy - absolutně	46 306
109	na 100 pojištěnců	79,76
110	průměrné trvání 1 případu	23,62
111	průměrné % pracovní neschopnosti	5,162
112	Hlášená onemocnění	
113	jiné infekce způsobené salmonelami	
	(A02)	319
114	spála (A38)	117
115	virová encefalitida přen.klíšťaty (A84)	7
116	plané neštovice (B01)	406
117	zarděnky (B06)	2
118	akutní virová hepatitida A (B15)	5
119	akutní virová hepatitida B (B16)	17
120	virová hepatitida ostatní (B17-19)	11
121	epidemický zánět příušnic (B26)	-
122	infekční mononukleóza (B27)	44
123	scabies - svrab (B86)	107
124	bakteriální meningitida (G00)	-
125	<i>c</i> syfilis (A50-53)	15
126	<i>c</i> gonokoková infekce (A54)	26
127	<i>d</i> TBC celkem (A15-19)	40
128	z toho: dýchacího ústrojí (A15-16)	33
129	<i>e</i> zhoubné novotvary a novotvary in situ (C00-97)(D00-09)	1 216
130	Sebevraždy (X60-84)	25
131	<i>f</i> Živě narození s vrozenou vadou	45
132	<i>f</i> Počet hlášených vrozených vad	67
133	Počet léčených diabetiků k 31.12.	6 896
134	<i>g</i> Počet žen užívajících antikoncepci k 31.12.	12 856
135	Fakultní nem. Královské Vinohrady, P10	
136	počet lůžek k 31.12.	1 168
137	počet hospitalizovaných	34 610
138	prům. obs. lůžka na 1 úvazek lékaře/den	5,9
139	prům. obs. lůžka na 1 SZP u lůžka/den	1,1
140	využití lůžek ve dnech	241,4
141	průměrná ošetřovací doba	9,0
142	náklady na 1 ošetřovací den	^
143	LDN FNKV, P10	
144	počet lůžek k 31.12.	89
145	počet hospitalizovaných	254
146	prům. obs. lůžka na 1 úvazek lékaře/den	23,6
147	prům. obs. lůžka na 1 SZP u lůžka/den	3,4
148	využití lůžek ve dnech	349,1
149	průměrná ošetřovací doba	122,3
150	náklady na 1 ošetřovací den	.
151	Interní nemocnice, Oblouková, P10	
152	počet lůžek k 31.12.	174
153	počet hospitalizovaných	4 184
154	prům. obs. lůžka na 1 úvazek lékaře/den	8,9
155	prům. obs. lůžka na 1 SZP u lůžka/den	2,2
156	využití lůžek ve dnech	249,3
157	průměrná ošetřovací doba	10,4
158	náklady na 1 ošetřovací den	956

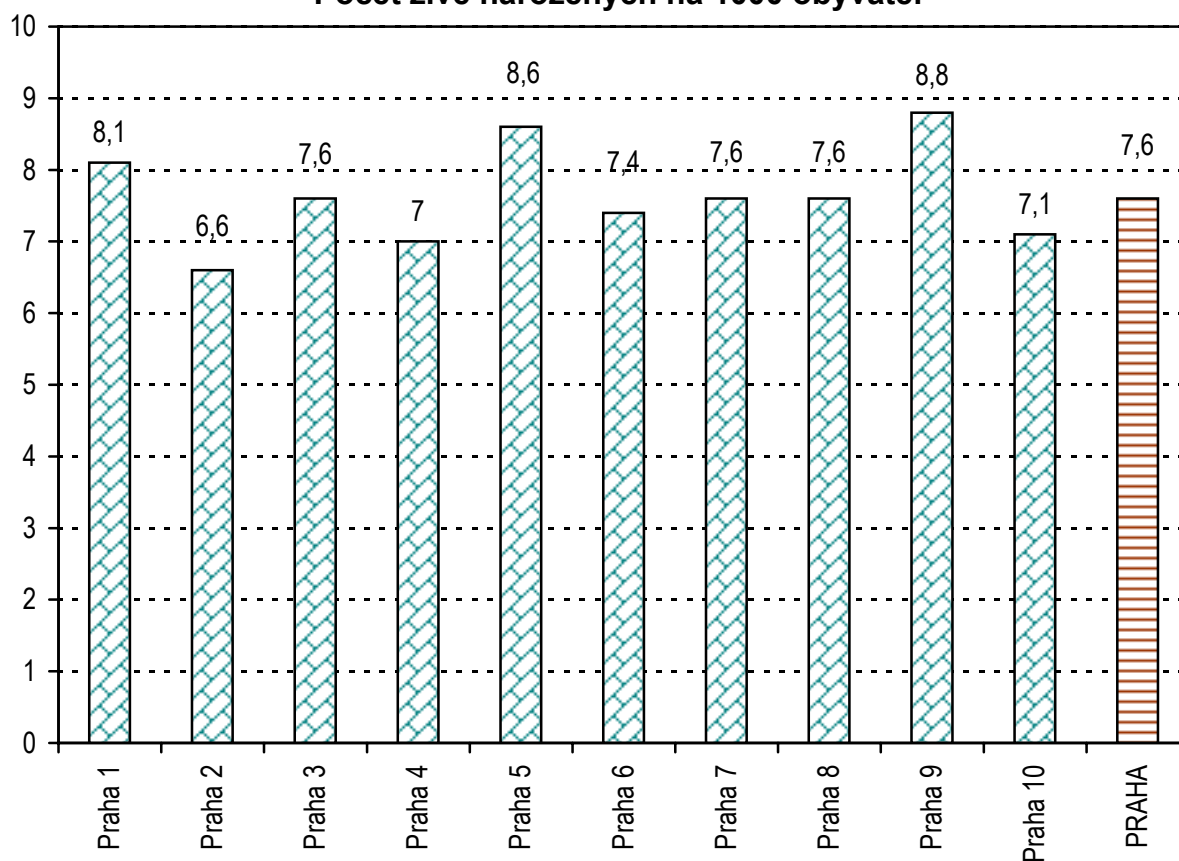
Zdravotnictví ostatních rezortů

1	Demografie		50	Lékařská péče celkem	
2	Počet obyvatel k 1.7.		51	Počet obyvatel na 1 lékárnu	x
3	z toho : ženy		52	Farmaceuti (PP)	2,29
4	Počet obyvatel k 31.12.		53	Farmaceut. laboranti (PP)	4,82
5	z toho: ženy celkem		54	Počet exped. receptů a poukazů	36 974
6	z toho: ženy 15-49 let		55	^a Tržby za léčiva a PZT na 1 obyvatele	x
7	děti (0-14 let)		56	Lůžka	
8	dorost (15-19 let)		57	Lůžka v resortu zdrav. celkem	841
9	Index stáří		58	v tom: nemocnice celkem	-
10	Mrtvě narození		59	na 10 tis. ob. k 31.12.	x
11	Živě narození		60	z toho: privátní nemocnice	-
12	na 1 000 obyvatel		61	LDN	-
13	Zemřelí do 28 dnů		62	léčebny TRN	-
14	na 1 000 živě narozených		63	psychiatrické léčebny	-
15	Zemřelí do 1 roku		64	lázeňské léčebny	-
16	na 1 000 živě narozených		65	ostatní lůžková zařízení	-
17	Zemřelí celkem		66	Lékaři (PP)	
18	na 1 000 obyvatel		67	Lůžková péče celkem	151,27
19	z toho: novotvary		68	v tom: nemocnice	-
20	nemoci oběhové		69	LDN	-
21	poranění a otravy		70	léčebny TRN	-
22	Standardizovaná úmrtnost celkem		71	psychiatrické léčebny	-
23	z toho: muži		72	lázeňské léčebny	-
24	ženy		73	ostatní lůžková zařízení	-
25	Potraty		74	Ambulantní péče celkem	218,33
26	na 1 000 žen fertilního věku (15-49 let)		75	v tom: amb. části nemocnic	-
27	z toho: UPT		76	amb. části ost. lůžkových zařízení	-
28	na 1 000 žen fertilního věku		77	samostatná amb. zařízení celkem	65,38
29	Sňatky		78	z toho: PL pro dospělé	-
30	na 1 000 obyvatel		79	PL pro děti a dorost	-
31	Rozvody		80	PL stomatolog	-
32	na 1 000 obyvatel		81	PL gynekolog	-
33	Počty zdravotnických zařízení		82	ost. special.(bezSVLS)	-
34	Nemocnice	3	83	SVLS	-
35	z toho: privátní	-	84	Ostatní zdravotnická zařízení	35,40
36	Léčebny pro dlouhodobě nemocné	-	85	Evidenční počet pracovníků (PP)	
37	Léčebny TRN	-	86	Pracovníci v resortu zdrav. celkem	2 121,75
38	Psychiatrické léčebny	-	87	v tom: lékaři	405,00
39	Lázeňské léčebny	-	88	farmaceuti	4,29
40	Ostatní lůžková zařízení	1	89	zdrav. prac. s jiným VŠ vzděl.	8,20
41	Samostatná ambulantní zařízení	5	90	jini odborní pracovníci (VŠ, SŠ vč. dentistů)	58,41
42	Kojenecké ústavy a dětské domovy	-	91	SZP	982,97
43	Dětská centra a stacionáře	-	92	NZP	23,71
44	Stacionáře pro dospělé	-	93	PZP	130,21
45	Zvláštní zdrav. zařízení - ostatní	-	94	pedagogičtí pracovníci	0,60
46	Léčebny	1	95	THP	343,52
47	Výdejny léků a PZT	-	96	dělníci a provozní pracovníci	164,84
48	Hygienická služba	1			
49	Ostatní zdravotnická zařízení	-			

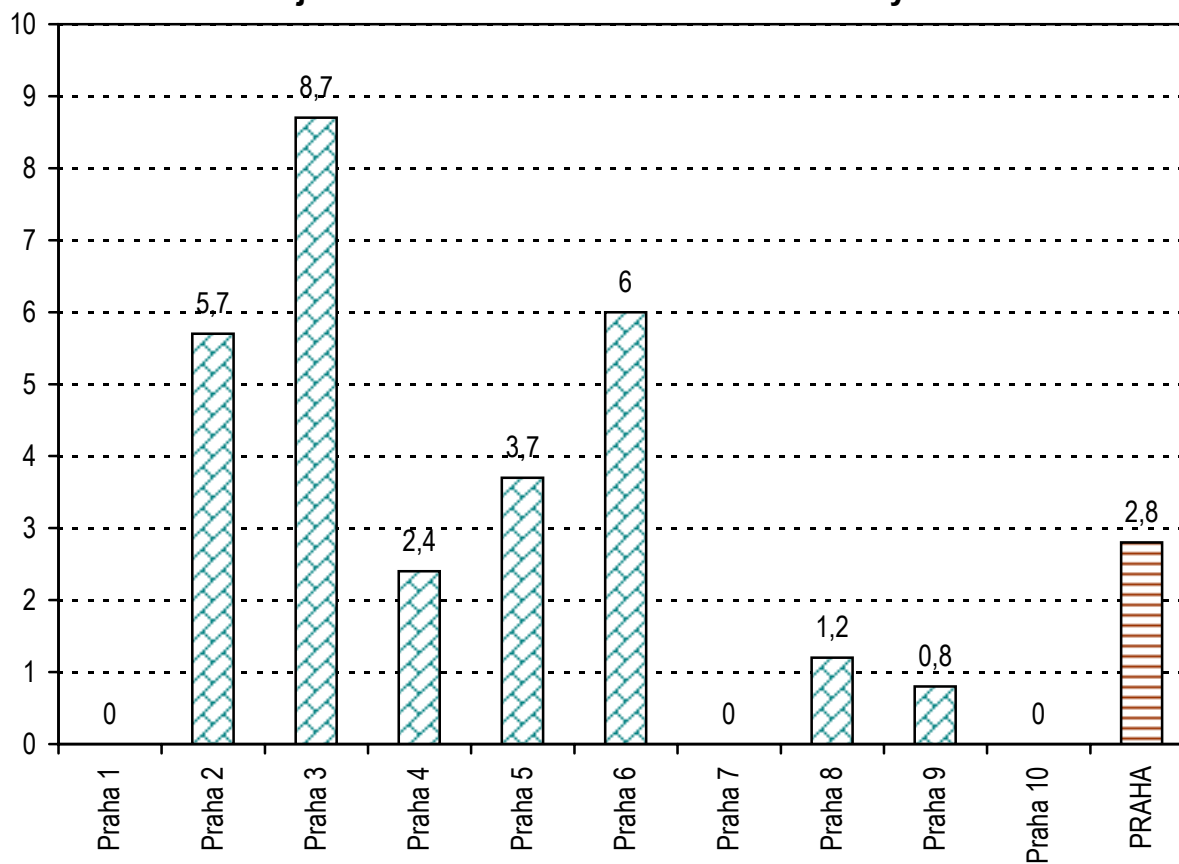
Zdravotnictví ostatních rezortů

97	Průměrná měsíční mzda v Kč (odměň. podle zák. 143/92 Sb.)		
98	Celkem	-	
99	z toho: lékaři	-	
100	SZP	-	
101	Doplňující ukazatele		
102	<i>b</i> Ošetření (vyšetření) v ambulantní péči (bez SVLS)	643 184	
103	<i>b</i> na 1 obyvatele	x	
104	Výdaje VZP na 1 standardizovaného pojištěnce	.	
105	Zdravotní stav		
106	Pracovní neschopnost		
107	prům. počet nemocensky pojištěných		
108	hlášené případy - absolutně		
109	na 100 pojištěnců		
110	průměrné trvání 1 případu		
111	průměrné % pracovní neschopnosti		
112	Hlášená onemocnění		
113	jiné infekce způsobené salmonelami		
		(A02)	
114	spála	(A38)	
115	virová encefalitida přen.klíšťaty	(A84)	
116	plané neštovice	(B01)	
117	zarděnky	(B06)	
118	akutní virová hepatitida A	(B15)	
119	akutní virová hepatitida B	(B16)	
120	virová hepatitida ostatní	(B17-19)	
121	epidemický zánět průdušnic	(B26)	
122	infekční mononukleóza	(B27)	
123	scabies - svrab	(B86)	
124	bakteriální meningitida	(G00)	
125	<i>c</i> syfilis	(A50-53)	
126	<i>c</i> gonokoková infekce	(A54)	
127	<i>d</i> TBC celkem	(A15-19)	
128	z toho: dýchacího ústrojí	(A15-16)	
129	<i>e</i> zhoubné novotvary a novotvary in situ	(C00-97)(D00-09)	
130	Sebevraždy	(X60-84)	
131	<i>f</i> Živě narození s vrozenou vadou		
132	<i>f</i> Počet hlášených vrozených vad		
133	Počet léčených diabetiků k 31.12.	1 482	
134	<i>g</i> Počet žen užívajících antikoncepci k 31.12.	791	
135	Nemocnice Železniční, P2		
136	počet lůžek k 31.12.	52	
137	počet hospitalizovaných	1 178	
138	prům. obs. lůžka na 1 úvazek lékaře/den	6,5	
139	prům. obs. lůžka na 1 SZP u lůžka/den	2,3	
140	využití lůžek ve dnech	242,4	
141	průměrná ošetřovací doba	10,7	
142	náklady na 1 ošetřovací den	.	
143	Nemocnice Vězeňské služby ČR, P4		
144	počet lůžek k 31.12.	131	
145	počet hospitalizovaných	1 956	
146	prům. obs. lůžka na 1 úvazek lékaře/den	7,5	
147	prům. obs. lůžka na 1 SZP u lůžka/den	2,3	
148	využití lůžek ve dnech	211,7	
149	průměrná ošetřovací doba	14,2	
150	náklady na 1 ošetřovací den	.	
151	Ústřední vojenská nemocnice, P6		
152	počet lůžek k 31.12.	626	
153	počet hospitalizovaných	18 991	
154	prům. obs. lůžka na 1 úvazek lékaře/den	3,4	
155	prům. obs. lůžka na 1 SZP u lůžka/den	1,2	
156	využití lůžek ve dnech	259,8	
157	průměrná ošetřovací doba	8,6	
158	náklady na 1 ošetřovací den	4 261	

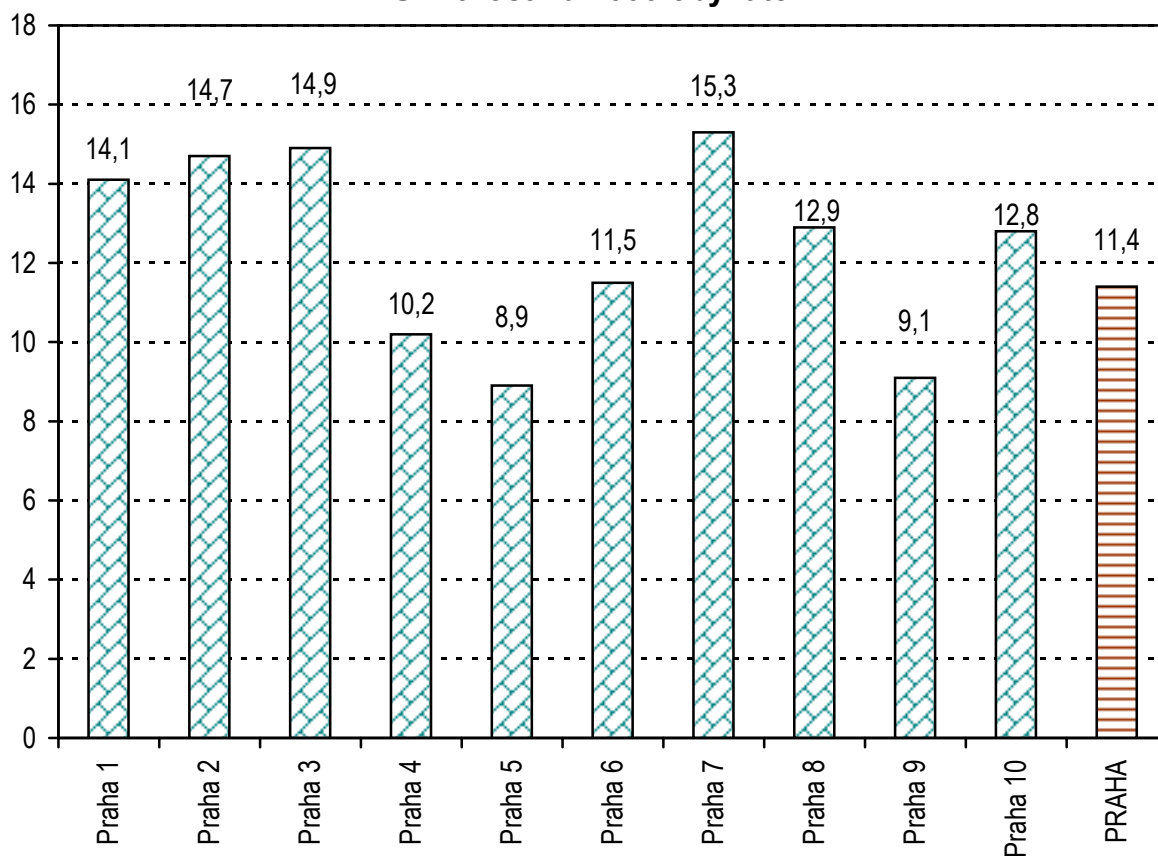
Počet živě narozených na 1000 obyvatel



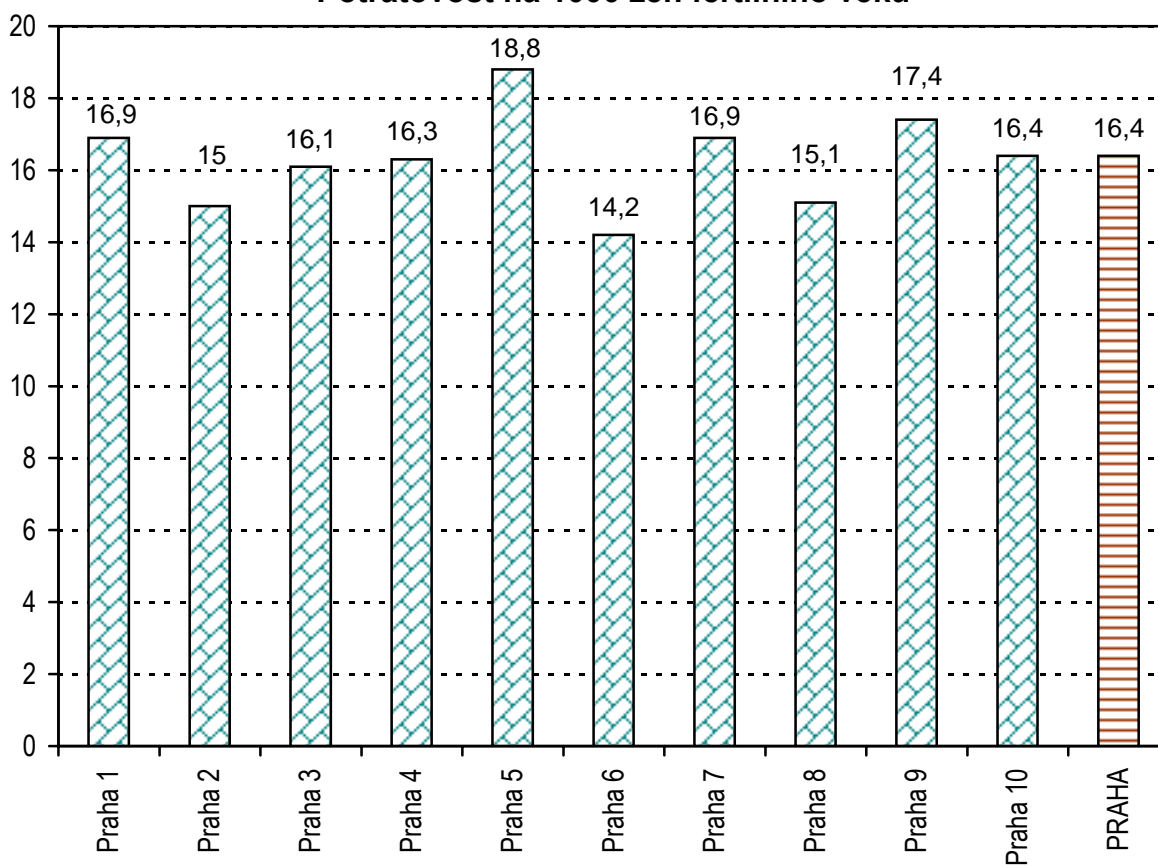
Kojenecká úmrtnost na 1000 živě narozených



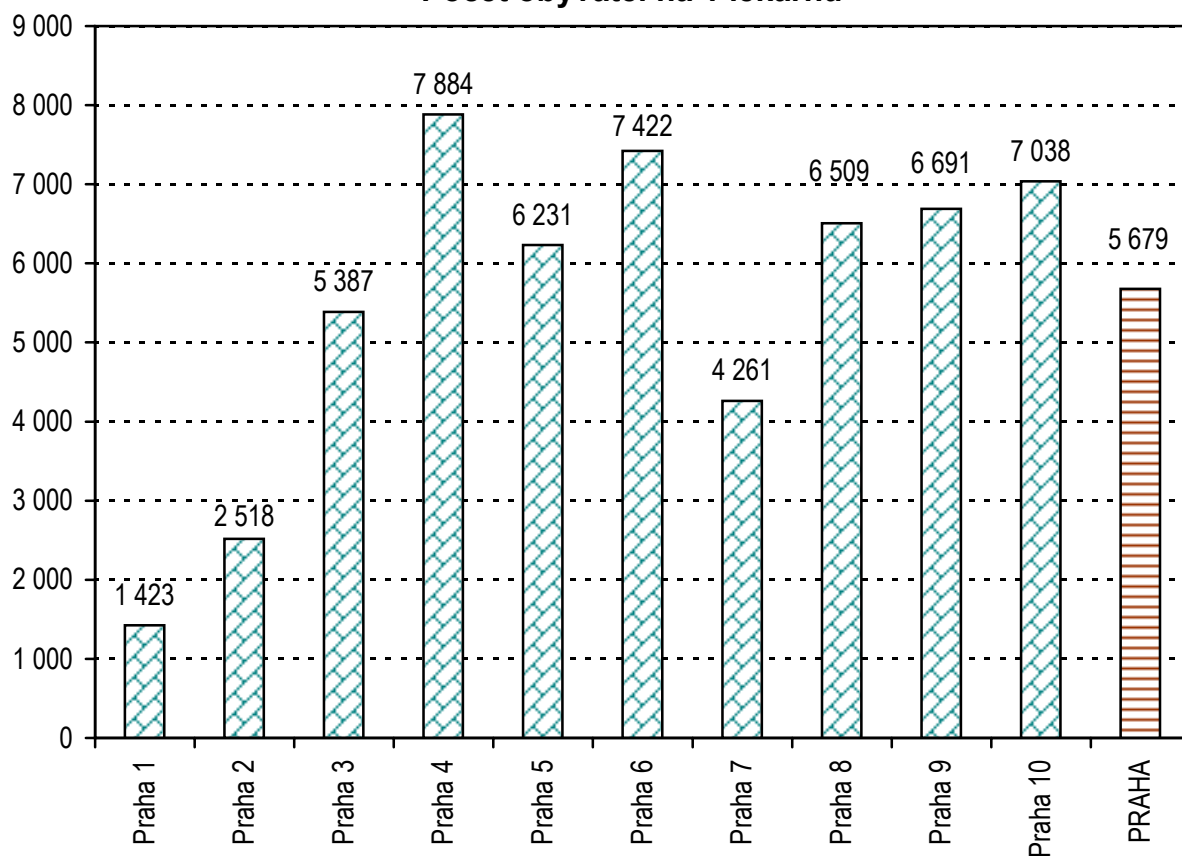
Úmrtnost na 1000 obyvatel



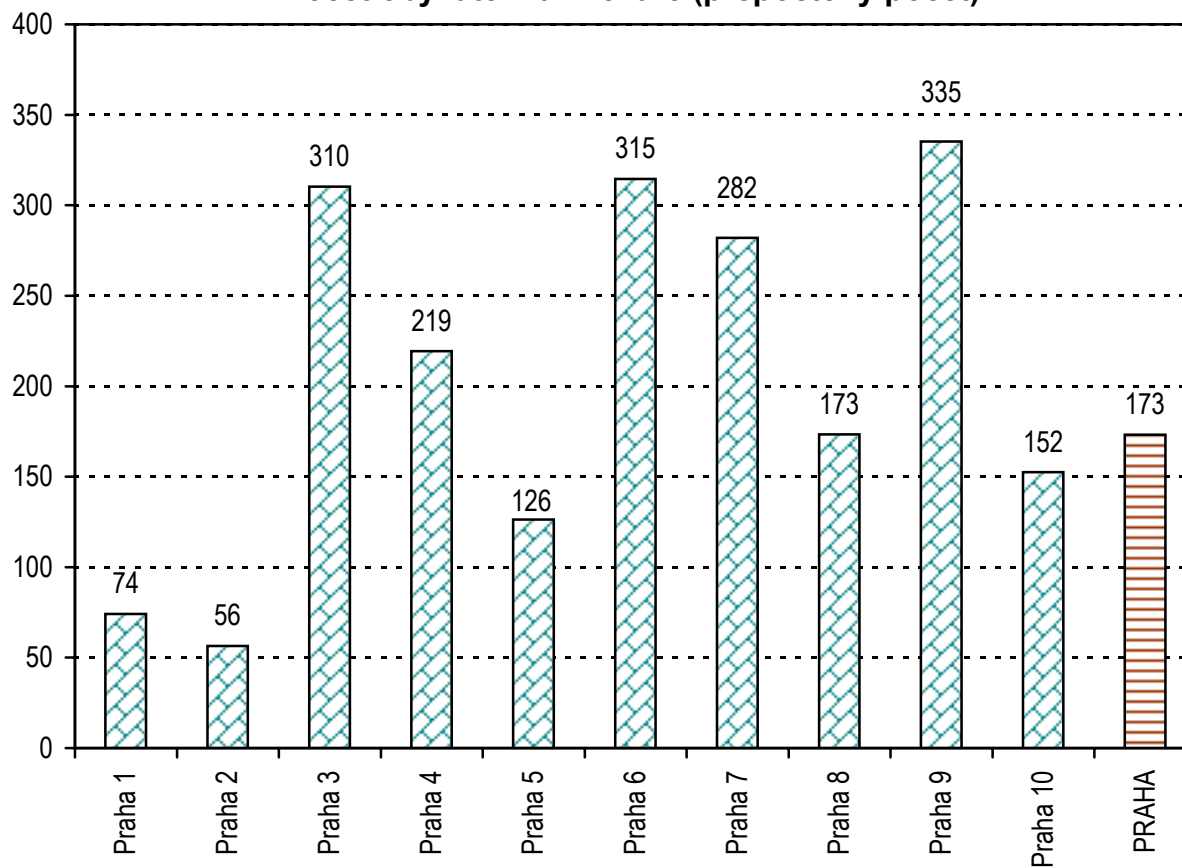
Potrátovost na 1000 žen fertilního věku



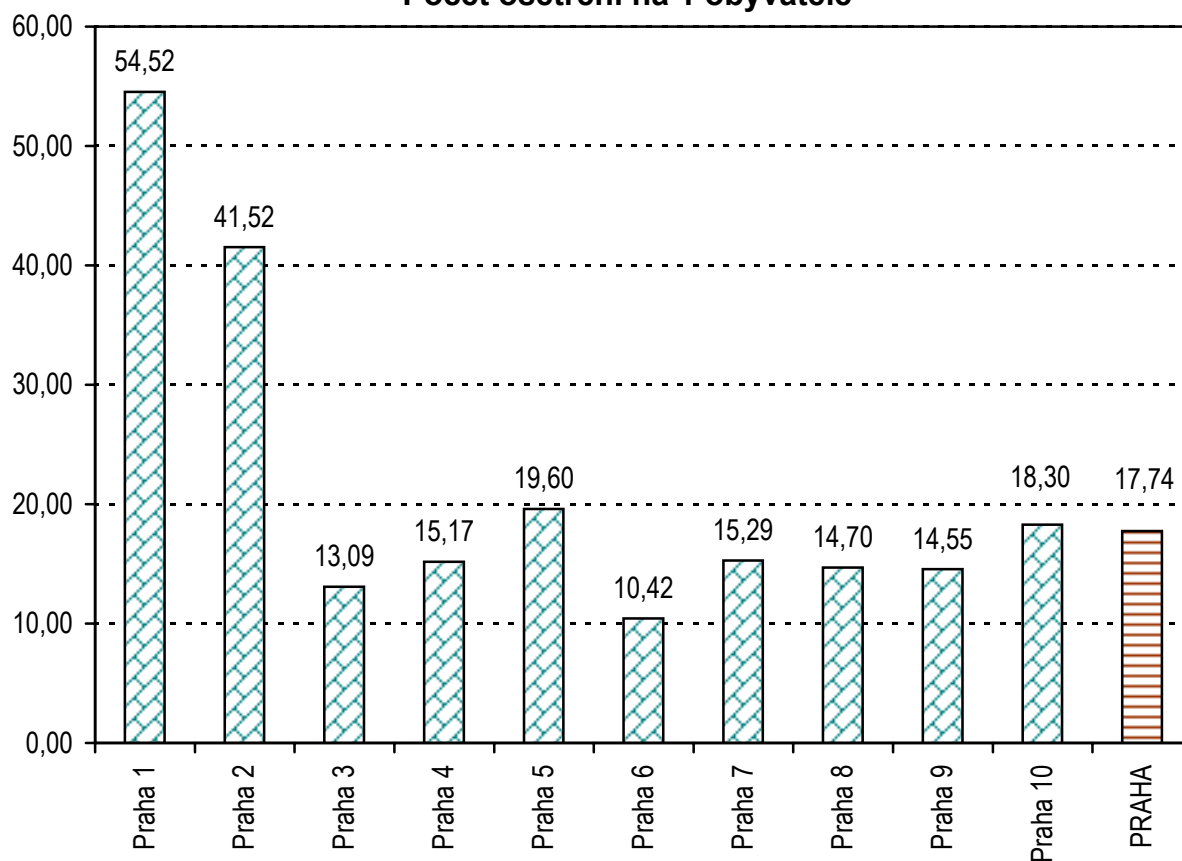
Počet obyvatel na 1 lékárnu



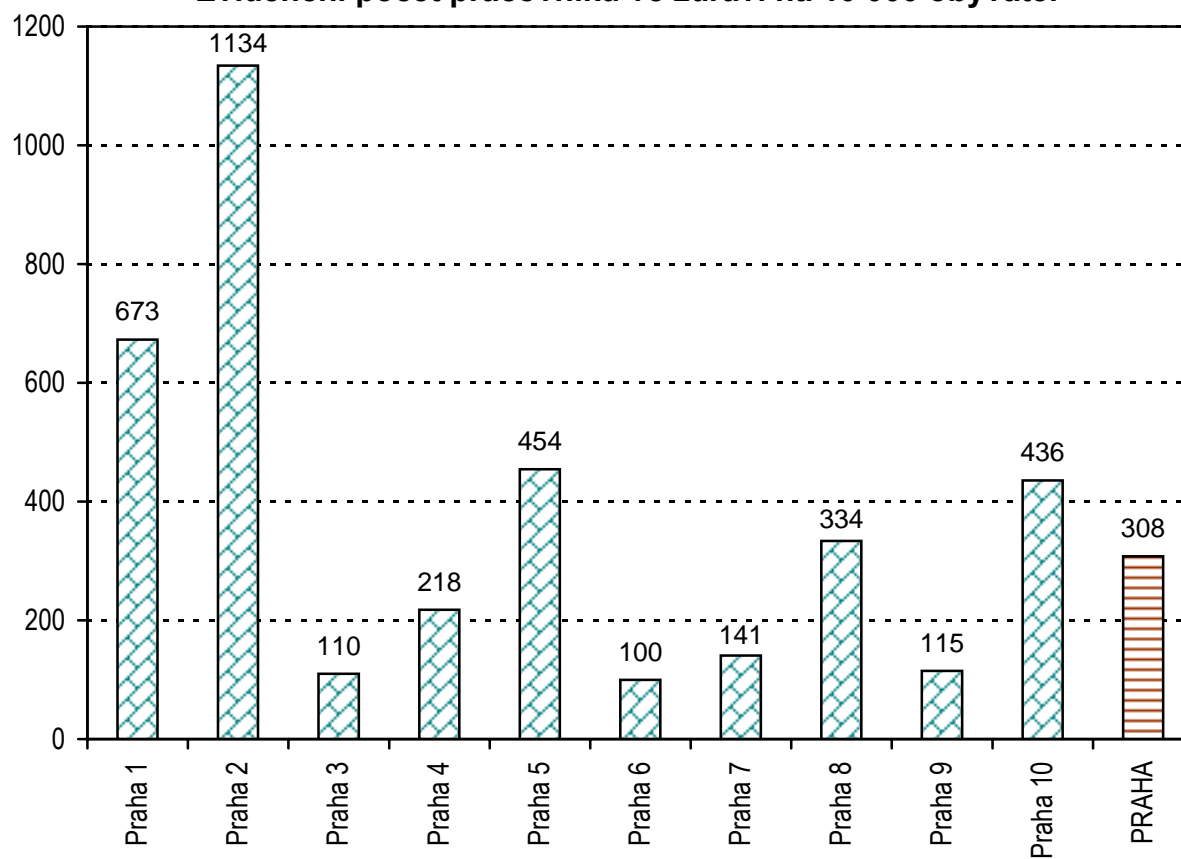
Počet obyvatel na 1 lékaře (přepočtený počet)



Počet ošetření na 1 obyvatele



Evidenční počet pracovníků ve zdrav. na 10 000 obyvatel



Zkratky

LDN	léčebna pro dlouhodobě nemocné
LSPP	lékařská služba první pomoci
NZP	nižší zdravotničtí pracovníci
PL	praktický lékař
PP	přepočtený počet
PZP	pomocní zdravotničtí pracovníci
PZT	prostředky zdravotní techniky
SVLS	společné vyšetřovací a léčebné složky
SZP	střední zdravotničtí pracovníci
THP	technicko - hospodářští pracovníci
TBC	tuberkulóza
TRN	TBC + respirační nemoci
UPT	umělé přerušení těhotenství
VZP	Všeobecná zdravotní pojišťovna

Definice pojmů

Index stáří: - počet osob ve věku 60-ti let a více na 100 osob ve věku 0 - 14 let (k 31.12.)

Úmrtnost:

standardizovaná - úmrtnost teoretické evropské populace („evropského standardu“) vypočtená z jednotlivých specifických úmrtností konkrétní populace

kojenecká - počet zemřelých do 1 roku věku na 1 000 živě narozených

novorozenecká - počet zemřelých do 28 dnů věku na 1 000 živě narozených.

Průměrné procento pracovní neschopnosti - podíl kalendářních dnů pracovní neschopnosti na celkovém kalendářním fondu ve sledovaném období.

Přepočtený počet pracovníků - součet úvazků jednotlivých pracovníků zdravotnických zařízení, přepočtený podle délky plné týdenní pracovní doby, stanovené pro dané zařízení či pracoviště. Obvyklá délka pracovní doby je 42,5 hodin týdně, dále to může být 36 hodin (např. rtg. pracoviště), 40 hodin (např. sestry v třísměnném provozu), 41 hodin nebo 42 hodin týdně.

Evidenční počet pracovníků - počet pracovníků všech kategorií, stálých i dočasných, daného zařízení či pracoviště, kteří jsou k němu v pracovním, služebním či členském poměru (mají pracovní smlouvu).

Využití lůžek ve dnech (maximální lůžkové kapacity) -

= ošetrovací dny / průměrný počet lůžek