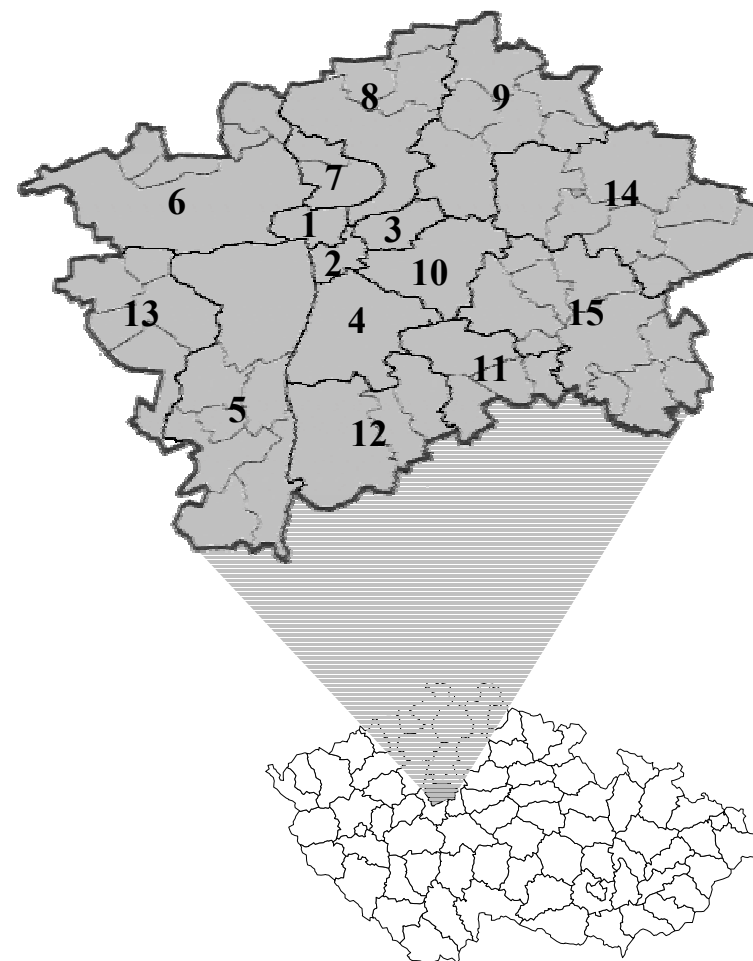


ZDRAVOTNICTVÍ HLAVNÍHO MĚSTA PRAHY 2000

Regionální odbor hl. m. Prahy



Zpracoval regionální odbor hl. m. Prahy
Ústavu zdravotnických informací a statistiky ČR
Karlovo nám. 5, 128 01 Praha 2
© ÚZIS ČR, 2001
Počet výtisků: 60

ÚZIS ČR
2001

Obsah:

Úvod	3
Vysvětlivky	5
Tabulková část	
Zdravotnictví hl. m. Prahy	6
Zdravotnictví městské části Praha 1	8
Zdravotnictví městské části Praha 2	10
Zdravotnictví městské části Praha 3	12
Zdravotnictví městské části Praha 4	14
Zdravotnictví městské části Praha 5	16
Zdravotnictví městské části Praha 6	18
Zdravotnictví městské části Praha 7	20
Zdravotnictví městské části Praha 8	22
Zdravotnictví městské části Praha 9	24
Zdravotnictví městské části Praha 10	26
Zdravotnictví městské části Praha 11	28
Zdravotnictví městské části Praha 12	30
Zdravotnictví městské části Praha 13	32
Zdravotnictví městské části Praha 14	34
Zdravotnictví městské části Praha 15	36
Zdravotnictví ostatních rezortů	38
Grafy	
Počet živě narozených na 1 000 obyvatel	40
Kojenecká úmrtnost na 1 000 živě narozených	40
Úmrtnost na 1 000 obyvatel	40
Potratovost na 1 000 žen fertilního věku	40
Počet obyvatel na 1 lékárnu	41
Počet ošetření na 1 obyvatele	41
Počet obyvatel na 1 lékaře (přepočtený počet)	41
Počet lůžek v nemocnicích na 10 000 obyvatel	41
Evidenční počet pracovníků ve zdravotnictví na 10 000 obyvatel (přepočtený počet)	42
Zkratky, definice pojmů	43

ÚSTAV ZDRAVOTNICKÝCH INFORMACÍ A STATISTIKY
ČESKÉ REPUBLIKY
REGIONÁLNÍ PRACOVIŠTĚ HL. M. PRAHY

Karlovo nám. 5
128 01 PRAHA 2 P.O.BOX 60

tel.: 02/90000849
fax:02/24915982
e-mail:vlckovae@uzis.cz

Úvod

Zdravotnictví Hlavního města Prahy je přehled základních údajů o zdravotnictví v Praze a jednotlivých obvodech (Praha 1 až Praha 15) v roce 2000 za rezort zdravotnictví. Do roku 1999 byla data členěna na 10 obvodů. Některé údaje např. o zdravotním stavu jsou i v roce 2000 členěny pouze do 10 obvodů, členění na 15 obvodů není k dispozici.

V závěru jsou uvedeny vybrané údaje za zdravotnická zařízení rezortů obrany, vnitra, spravedlnosti a dopravy na území Prahy.

Údaje se týkají obyvatelstva a jeho pohybu, činnosti ambulantních a lůžkových zařízení, lékáren, evidenčního počtu pracovníků, mzdových prostředků, počtu lékařských míst, pracovní neschopnosti a vybraných ukazatelů zdravotního stavu populace.

Zdrojem dat je Národní zdravotnický informační systém a Český statistický úřad - Pražská statistická kancelář.

Každý obvod je zpracován samostatně. Organizace přímo řízené Ministerstvem zdravotnictví a organizace řízené Magistrátem hl. m. Prahy jsou započítány do obvodů podle sídla zdravotnických zařízení.

V Praze tvoří zdravotnická zařízení řízená MZ velký podíl a jsou nerovnoměrně rozdělena do jednotlivých obvodů, proto některé údaje za jednotlivé obvody nejsou zcela vypovídající. Jedná se zejména o ukazatele o počtu zařízení, lékařů a pracovníků na obvodech a ukazatele vztahující se k počtu obyvatel daného obvodu. Relativní ukazatele vztažené k počtu obyvatel na jednotlivých obvodech jsou deformovány nerovnoměrným rozložením velkých zdravotnických zařízení v obvodech. Údaje za celou Prahu jsou ovlivněny tím, že zdravotnická zařízení na území Prahy poskytují péči i obyvatelům středočeského kraje, některé specializované obory i obyvatelům dalších krajů.

Průměrná měsíční mzda je uvedena za organizace odměňované podle zákona 143/92 Sb., na obvodech Praha 3, 12, 14 a 15 není žádná taková organizace.

Standardizovaná úmrtnost je uvedena pouze za celou Prahu, údaje za jednotlivé obvody nejsou k dispozici.

Údaje za jednotlivá lůžková zařízení jsme publikovali pouze s jejich souhlasem.

Pokud není uvedeno jinak, prezentované údaje se týkají roku 2000 a jsou napočteny na obyvatelstvo k 1.7. Počet žen k 1.7.2000 podle jednotlivých obvodů není k dispozici. Údaje týkající se zdravotnických zařízení a pracovníků jsou uváděny k 31.12. Věková struktura obyvatel je k dispozici pouze za Prahu 1 až 13. Údaje o počtu obyvatel podle pohlaví a věkových skupin za obvod 14 jsou obsaženy v obvodě 9, za obvod 15 v obvodě 10. Z tohoto důvodu jsou rovněž ukazatele, kde je uváděn přepočten na obyvatelstvo podle věku a pohlaví uváděny pouze za 13 obvodů s tím, že údaje za obvod 14 a 9, 15 a 10 jsou sloučeny (např. potraty). Údaje za obvody 11, 12, 13 jsou zkresleny tím, že bydliště v těchto městských částech není vždy přesně určeno a v adrese bydliště jsou použity původní městské části (obvody 1 až 10).

Praha červenec 2001

V publikaci jsou uvedeny náklady na 1 ošetřovací den. Jde o údaj, který využívá data ze základních statistických výkazů E(MZ)6-04 o ekonomice zdravotnického zařízení (dále ZZ), které vede podvojně účetnictví (dále jen E604) a L(MZ)1-02 o lůžkovém fondu ZZ a jeho využití (dále jen L102).

Náklady na 1 ošetřovací den pak byly spočteny podle následujícího vzorce:

$$N1OD = L \cdot \{1 + (J+N)/(L+A)\} / OD, \text{ kde}$$

L = náklady na lůžkovou zdravotní péči (viz výkaz E604, ř. 29, sl. 2)

J = náklady na jinou zdravotní péči (viz výkaz E604, ř. 29, sl. 4)

N = náklady na nezdravotní výkony (viz výkaz E604, ř. 29, sl. 5)

A = náklady na ambulantní péči (viz výkaz E604, ř. 29, sl. 3)

OD = počet ošetřovacích dnů (viz výkaz L102, ř. 21, sl. 13)

Pokud lůžkové ZZ nebylo samostatným právním subjektem, do počtu ošetřovacích dnů byly napočteny i ošetřovací dny za všechna začleněná lůžková zařízení.

Tato metoda není sice zcela exaktní z pohledu ekonomů, ale za předpokladu správného vykazání požadovaných údajů zpravodajskými jednotkami, může poskytnout orientační hodnoty nákladů na 1 ošetřovací den.

Vysvětlivky:

- a* za recepty a poukazy vč. doplatků, volný prodej
- b* včetně vyšetření LSPP
- c* údaj bez cizinců a bezdomovců
- d* TBC nově zjištěná + recidivy, bakteriologicky ověřená i neověřená;
údaj za region včetně cizinců a bezdomovců
- e* údaje za rok 1999
- f* živě narození s vrozenou vadou (resp. počet hlášených vrozených vad)
zjištěnou do 1 roku života
- g* počet žen užívajících antikoncepci hormonální i nitroděložní
- ^* ke zveřejnění údajů nebyl dán souhlas
- .* údaj není k dispozici

Zdravotnictví hl. m. Prahy

1	Demografie		50	Lékařská péče celkem	
2	Počet obyvatel k 1.7.	1 183 814	51	Počet obyvatel na 1 lékárnu	5 309
3	z toho : ženy	623 147	52	Farmaceuti (PP)	629,79
4	Počet obyvatel k 31.12.	1 181 126	53	Farmaceut. laboranti (PP)	623,76
5	z toho: ženy celkem	621 582	54	Počet exped. receptů a poukazů	10 313 986
6	z toho: ženy 15-49 let	296 010	55 a	Tržby za léčiva a PZT na 1 obyvatele	4 353
7	děti (0-14 let)	159 725	56	Lůžka	
8	dorost (15-19 let)	68 415	57	Lůžka v resortu zdrav. celkem	12 116
9	Index stáří	154,6	58	v tom: nemocnice celkem	9 849
10	Mrtvě narození	19	59	na 10 tis. ob. k 31.12.	83,2
11	Živě narození	9 453	60	z toho: privátní nemocnice	727
12	na 1 000 obyvatel	8,0	61	LDN	753
13	Zemřelí do 28 dnů	15	62	léčebny TRN	-
14	na 1 000 živě narozených	1,6	63	psychiatrické léčebny	1 397
15	Zemřelí do 1 roku	22	64	lázeňské léčebny	-
16	na 1 000 živě narozených	2,3	65	ostatní lůžková zařízení	117
17	Zemřelí celkem	13 425	66	Lékaři (PP)	
18	na 1 000 obyvatel	11,3	67	Lůžková péče celkem	1 522,79
19	z toho: novotvary	3 708	68	v tom: nemocnice	1 392,95
20	nemoci oběhové	7 137	69	LDN	26,42
21	poranění a otravy	862	70	léčebny TRN	-
22	Standardizovaná úmrtnost celkem	795,2	71	psychiatrické léčebny	87,94
23	z toho: muži	1 014,8	72	lázeňské léčebny	-
24	ženy	637,3	73	ostatní lůžková zařízení	15,48
25	Potraty	4 558	74	Ambulantní péče celkem	5 113,28
26	na 1 000 žen fertilního věku (15-49 let)	15,4	75	v tom: amb. části nemocnic	1 634,06
27	z toho: UPT	3 690	76	amb. části ost. lůžkových zařízení	12,92
28	na 1 000 žen fertilního věku	12,5	77	samostatná amb. zařízení celkem	3 466,30
29	Sňatky	6 973	78	z toho: PL pro dospělé	512,52
30	na 1 000 obyvatel	5,9	79	PL pro děti a dorost	245,71
31	Rozvody	3 842	80	PL stomatolog	895,27
32	na 1 000 obyvatel	3,2	81	PL gynekolog	164,49
33	Počty zdravotnických zařízení		82	ost. special.(bezSVLS)	1 008,89
34	Nemocnice	23	83	SVLS	623,47
35	z toho: privátní	8	84	Ostatní zdravotnická zařízení	307,32
36	Léčebny pro dlouhodobě nemocné	5	85	Evidenční počet pracovníků (PP)	
37	Léčebny TRN	-	86	Pracovníci v resortu zdrav. celkem	36 624,85
38	Psychiatrické léčebny	2	87	v tom: lékaři	6 943,39
39	Lázeňské léčebny	-	88	farmaceuti	677,83
40	Ostatní lůžková zařízení	5	89	zdrav. prac. s jiným VŠ vzděl.	353,72
41	Samostatná ambulantní zařízení	3 213	90	jiní odborní pracovníci (VŠ, SŠ vč. dentistů)	1 609,96
42	Kojenecké ústavy a dětské domovy	3	91	SZP	16 989,67
43	Dětská centra a stacionáře	3	92	NZP	688,65
44	Stacionáře pro dospělé	2	93	PZP	2 118,89
45	Zvláštní zdrav. zařízení - ostatní	32	94	pedagogičtí pracovníci	241,82
46	Léčebny	223	95	THP	3 607,93
47	Výdejny léků a PZT	21	96	dělníci a provozní pracovníci	3 392,99
48	Hygienická služba	6			
49	Ostatní zdravotnická zařízení	76			

Zdravotnictví hl. m. Prahy

97 Průměrná měsíční mzda v Kč			135 Nemocnice hl. m. Prahy			
98		Celkem	14 474	136	počet lůžek k 31.12.	9 849
99		z toho: lékaři	25 065	137	počet hospitalizovaných	272 399
100		SZP	13 400	138	prům. obs. lůžka na 1 úvazek lékaře/den	4,8
101 Doplnující ukazatele				139	prům. obs. lůžka na 1 SZP u lůžka/den	1,3
102	b	Ošetření (vyšetření) v ambulantní péči (bez SVLS)	20 918 589	140	využití lůžek ve dnech	249,4
103	b	na 1 obyvatele	17,7	141	průměrná ošetrovací doba	9,1
104		Výdaje VZP na 1 standardizovaného pojištěnce	.	142	náklady na 1 ošetrovací den	.
105 Zdravotní stav						
106		Pracovní neschopnost	462 810			
107		prům. počet nemocensky pojištěných	839 788			
108		hlášené případy - absolutně	593 846			
109		na 100 pojištěnců	70,7			
110		průměrné trvání 1 případu	25,9			
111		průměrné % pracovní neschopnosti	4,999			
112		Hlášená onemocnění				
113		jiné infekce způsobené salmonelami (A02)	3 487			
114		spála (A38)	237			
115		virová encefalitida přen.klíšťaty (A84)	101			
116		plané neštovice (B01)	1 934			
117		zarděnky (B06)	25			
118		akutní virová hepatitida A (B15)	43			
119		akutní virová hepatitida B (B16)	130			
120		virová hepatitida ostatní (B17-19)	218			
121		epidemický zánět příušnic (B26)	17			
122		infekční mononukleóza (B27)	329			
123		scabies - svrab (B86)	581			
124		bakteriální meningitida (G00)	13			
125	c	syfilis (A50-53)	128			
126	c	gonokoková infekce (A54)	200			
127	d	TBC celkem (A15-19)	215			
128		z toho: dýchacího ústrojí (A15-16)	195			
129	e	zhoubné novotvary a nov. in situ (C00-97)(D00-09)	6 797			
130		Sebevraždy (X60-84)	215			
131	f	Živě narození s vrozenou vadou	278			
132	f	Počet hlášených vrozených vad	403			
133		Počet léčených diabetiků k 31.12.	80 054			
134	g	Počet žen užívajících antikoncepci k 31.12.	136 242			

Zdravotnictví městské části Praha 1

1	Demografie		50	Lékařská péče celkem	
2	Počet obyvatel k 1.7.	35 158	51	Počet obyvatel na 1 lékárnu	1 302
3	z toho : ženy	.	52	Farmaceuti (PP)	71,25
4	Počet obyvatel k 31.12.	34 912	53	Farmaceut. laboranti (PP)	66,94
5	z toho: ženy celkem	18 545	54	Počet exped. receptů a poukazů	889 344
6	z toho: ženy 15-49 let	8 542	55 a	Tržby za léčiva a PZT na 1 obyvatele	14 392
7	děti (0-14 let)	3 883	56	Lůžka	
8	dorost (15-19 let)	1 756	57	Lůžka v resortu zdrav. celkem	505
9	Index stáří	206,0	58	v tom: nemocnice celkem	505
10	Mrtvě narození	-	59	na 10 tis. ob. k 31.12.	143,6
11	Živě narození	248	60	z toho: privátní nemocnice	266
12	na 1 000 obyvatel	7,1	61	LDN	-
13	Zemřelí do 28 dnů	-	62	léčebny TRN	-
14	na 1 000 živě narozených	-	63	psychiatrické léčebny	-
15	Zemřelí do 1 roku	-	64	lázeňské léčebny	-
16	na 1 000 živě narozených	-	65	ostatní lůžková zařízení	-
17	Zemřelí celkem	542	66	Lékaři (PP)	
18	na 1 000 obyvatel	15,4	67	Lůžková péče celkem	75,76
19	z toho: novotvary	139	68	v tom: nemocnice	75,76
20	nemoci oběhové	295	69	LDN	-
21	poranění a otravy	40	70	léčebny TRN	-
22	Standardizovaná úmrtnost celkem	.	71	psychiatrické léčebny	-
23	z toho: muži	.	72	lázeňské léčebny	-
24	ženy	.	73	ostatní lůžková zařízení	-
25	Potraty	137	74	Ambulantní péče celkem	366,63
26	na 1 000 žen fertilního věku (15-49 let)	16,0	75	v tom: amb. části nemocnic	30,70
27	z toho: UPT	113	76	amb. části ost. lůžkových zařízení	-
28	na 1 000 žen fertilního věku	13,2	77	samostatná amb. zařízení celkem	335,93
29	Sňatky	221	78	z toho: PL pro dospělé	36,50
30	na 1 000 obyvatel	6,3	79	PL pro děti a dorost	6,10
31	Rozvody	73	80	PL stomatolog	78,54
32	na 1 000 obyvatel	2,1	81	PL gynekolog	18,80
33	Počty zdravotnických zařízení		82	ost. special.(bezSVLS)	123,69
34	Nemocnice	2	83	SVLS	23,36
35	z toho: privátní	1	84	Ostatní zdravotnická zařízení	52,78
36	Léčebny pro dlouhodobě nemocné	-	85	Evidenční počet pracovníků (PP)	
37	Léčebny TRN	-	86	Pracovníci v resortu zdrav. celkem	2 334,33
38	Psychiatrické léčebny	-	87	v tom: lékaři	497,17
39	Lázeňské léčebny	-	88	farmaceuti	80,74
40	Ostatní lůžková zařízení	-	89	zdrav. prac. s jiným VŠ vzděl.	70,98
41	Samostatná ambulantní zařízení	266	90	jiní odborní pracovníci (VŠ, SŠ vč. dentistů)	65,13
42	Kojenecké ústavy a dětské domovy	-	91	SZP	1 046,10
43	Dětská centra a stacionáře	-	92	NZP	44,91
44	Stacionáře pro dospělé	-	93	PZP	121,34
45	Zvláštní zdrav. zařízení - ostatní	2	94	pedagogičtí pracovníci	-
46	Léčebny	27	95	THP	219,99
47	Výdejny léků a PZT	2	96	dělníci a provozní pracovníci	187,97
48	Hygienická služba	2			
49	Ostatní zdravotnická zařízení	21			

Zdravotnictví městské části Praha 1

97 Průměrná měsíční mzda v Kč			135 Nemocnice Milosrdných sester, P1			
98		Celkem	13 887	136	počet lůžek k 31.12.	266
99		z toho: lékaři	19 934	137	počet hospitalizovaných	5 974
100		SZP	12 442	138	prům. obs. lůžka na 1 úvazek lékaře/den	6,2
101 Doplnující ukazatele				139	prům. obs. lůžka na 1 SZP u lůžka/den	1,5
102	b	Ošetření (vyšetření) v ambulanci péči (bez SVLS)	1 688 319	140	využití lůžek ve dnech	247,4
103	b	na 1 obyvatele	48,0	141	průměrná ošetrovací doba	11,0
104		Výdaje VZP na 1 standardizovaného pojištěnce	.	142	náklady na 1 ošetrovací den	^
105 Zdravotní stav				143 Nemocnice Na Františku, P1		
106		Pracovní neschopnost	93 798	144	počet lůžek k 31.12.	239
107		prům. počet nemocensky pojištěných	120 818	145	počet hospitalizovaných	6 097
108		hlášené případy - absolutně	87 997	146	prům. obs. lůžka na 1 úvazek lékaře/den	3,8
109		na 100 pojištěnců	72,8	147	prům. obs. lůžka na 1 SZP u lůžka/den	1,9
110		průměrné trvání 1 případu	24,4	148	využití lůžek ve dnech	272,8
111		průměrné % pracovní neschopnosti	4,860	149	průměrná ošetrovací doba	75,3
112		Hlášená onemocnění		150	náklady na 1 ošetrovací den	2 704
113		jiné infekce způsobené salmonelami				
		(A02)	49			
114		spála (A38)	1			
115		virová encefalitida přen.klíšťaty (A84)	-			
116		plané neštovice (B01)	8			
117		zarděnky (B06)	-			
118		akutní virová hepatitida A (B15)	-			
119		akutní virová hepatitida B (B16)	8			
120		virová hepatitida ostatní (B17-19)	5			
121		epidemický zánět příušnic (B26)	-			
122		infekční mononukleóza (B27)	3			
123		scabies - svrab (B86)	7			
124		bakteriální meningitida (G00)	-			
125	c	syfilis (A50-53)	2			
126	c	gonokoková infekce (A54)	12			
127	d	TBC celkem (A15-19)	9			
128		z toho: dýchacího ústrojí (A15-16)	8			
129	e	zhoubné novotvary a nov. in situ (C00-97)(D00-09)	269			
130		Sebevraždy (X60-84)	11			
131	f	Živě narození s vrozenou vadou	11			
132	f	Počet hlášených vrozených vad	14			
133		Počet léčených diabetiků k 31.12.	7 014			
134	g	Počet žen užívajících antikoncepci k 31.12.	14 741			

Zdravotnictví městské části Praha 2

1	Demografie		50	Lékařská péče celkem	
2	Počet obyvatel k 1.7.	52 410	51	Počet obyvatel na 1 lékárnu	2 382
3	z toho : ženy	.	52	Farmaceuti (PP)	69,32
4	Počet obyvatel k 31.12.	51 763	53	Farmaceut. laboranti (PP)	71,21
5	z toho: ženy celkem	27 662	54	Počet exped. receptů a poukazů	883 231
6	z toho: ženy 15-49 let	12 375	55 a	Tržby za léčiva a PZT na 1 obyvatele	12 797
7	děti (0-14 let)	6 070	56	Lůžka	
8	dorost (15-19 let)	2 764	57	Lůžka v resortu zdrav. celkem	1 992
9	Index stáří	204,4	58	v tom: nemocnice celkem	1 992
10	Mrtvě narození	1	59	na 10 tis. ob. k 31.12.	380,1
11	Živě narození	398	60	z toho: privátní nemocnice	59
12	na 1 000 obyvatel	7,6	61	LDN	-
13	Zemřelí do 28 dnů	1	62	léčebny TRN	-
14	na 1 000 živě narozených	2,5	63	psychiatrické léčebny	-
15	Zemřelí do 1 roku	1	64	lázeňské léčebny	-
16	na 1 000 živě narozených	2,5	65	ostatní lůžková zařízení	-
17	Zemřelí celkem	761	66	Lékaři (PP)	
18	na 1 000 obyvatel	14,5	67	Lůžková péče celkem	307,82
19	z toho: novotvary	189	68	v tom: nemocnice	307,82
20	nemoci oběhové	408	69	LDN	-
21	poranění a otravy	45	70	léčebny TRN	-
22	Standardizovaná úmrtnost celkem	.	71	psychiatrické léčebny	-
23	z toho: muži	.	72	lázeňské léčebny	-
24	ženy	.	73	ostatní lůžková zařízení	-
25	Potraty	155	74	Ambulantní péče celkem	636,15
26	na 1 000 žen fertilního věku (15-49 let)	12,5	75	v tom: amb. části nemocnic	404,63
27	z toho: UPT	129	76	amb. části ost. lůžkových zařízení	-
28	na 1 000 žen fertilního věku	10,4	77	samostatná amb. zařízení celkem	231,52
29	Sňatky	355	78	z toho: PL pro dospělé	26,00
30	na 1 000 obyvatel	6,8	79	PL pro děti a dorost	10,00
31	Rozvody	145	80	PL stomatolog	65,89
32	na 1 000 obyvatel	2,8	81	PL gynekolog	11,50
33	Počty zdravotnických zařízení		82	ost. special.(bezSVLS)	86,89
34	Nemocnice	4	83	SVLS	115,99
35	z toho: privátní	1	84	Ostatní zdravotnická zařízení	16,49
36	Léčebny pro dlouhodobě nemocné	-	85	Evidenční počet pracovníků (PP)	
37	Léčebny TRN	-	86	Pracovníci v resortu zdrav. celkem	6 107,49
38	Psychiatrické léčebny	-	87	v tom: lékaři	987,37
39	Lázeňské léčebny	-	88	farmaceuti	72,02
40	Ostatní lůžková zařízení	-	89	zdrav. prac. s jiným VŠ vzděl.	60,87
41	Samostatná ambulantní zařízení	224	90	jiní odborní pracovníci (VŠ, SŠ vč. dentistů)	311,32
42	Kojenecké ústavy a dětské domovy	-	91	SZP	2 794,03
43	Dětská centra a stacionáře	1	92	NZP	64,21
44	Stacionáře pro dospělé	-	93	PZP	335,58
45	Zvláštní zdrav. zařízení - ostatní	-	94	pedagogičtí pracovníci	-
46	Léčebny	22	95	THP	850,99
47	Výdejny léků a PZT	3	96	dělníci a provozní pracovníci	631,10
48	Hygienická služba	1			
49	Ostatní zdravotnická zařízení	8			

Zdravotnictví městské části Praha 2

97	Průměrná měsíční mzda v Kč	
98	Celkem	13 705
99	z toho: lékaři	22 001
100	SZP	13 019
101	Doplňující ukazatele	
102	b Ošetření (vyšetření) v ambulanci péči (bez SVLS)	2 146 414
103	b na 1 obyvatele	41,0
104	Výdaje VZP na 1 standardizovaného pojištěnce	.
105	Zdravotní stav	
106	Pracovní neschopnost	33 424
107	prům. počet nemocensky pojištěných	48 051
108	hlášené případy - absolutně	36 265
109	na 100 pojištěnců	75,5
110	průměrné trvání 1 případu	23,7
111	průměrné % pracovní neschopnosti	4,889
112	Hlášená onemocnění	
113	jiné infekce způsobené salmonelami	
	(A02)	113
114	spála	(A38) 16
115	virová encefalitida přen.klíšťaty	(A84) 4
116	plané neštovice	(B01) 84
117	zarděnky	(B06) 1
118	akutní virová hepatitida A	(B15) 2
119	akutní virová hepatitida B	(B16) 11
120	virová hepatitida ostatní	(B17-19) 12
121	epidemický zánět příušnic	(B26) -
122	infekční mononukleóza	(B27) 13
123	scabies - svrab	(B86) 8
124	bakteriální meningitida	(G00) 1
125	c syfilis	(A50-53) 6
126	c gonokoková infekce	(A54) 11
127	d TBC celkem	(A15-19) 10
128	z toho: dýchacího ústrojí	(A15-16) 9
129	e zhoubné novotvary a nov. in situ	(C00-97)(D00-09) 407
130	Sebevraždy	(X60-84) 11
131	f Živě narození s vrozenou vadou	17
132	f Počet hlášených vrozených vad	26
133	Počet léčených diabetiků k 31.12.	3 817
134	g Počet žen užívajících antikoncepci k 31.12.	10 661
135	Revmatologický ústav, P2	
136	počet lůžek k 31.12.	54
137	počet hospitalizovaných	931
138	prům. obs. lůžka na 1 úvazek lékaře/den	12,3
139	prům. obs. lůžka na 1 SZP u lůžka/den	3,0
140	využití lůžek ve dnech	320,5
141	průměrná ošetrovací doba	18,6
142	náklady na 1 ošetrovací den	1 897
143	Ústav hematologie a krev. transfuze, P2	
144	počet lůžek k 31.12.	35
145	počet hospitalizovaných	354
146	prům. obs. lůžka na 1 úvazek lékaře/den	1,7
147	prům. obs. lůžka na 1 SZP u lůžka/den	0,4
148	využití lůžek ve dnech	205,2
149	průměrná ošetrovací doba	20,3
150	náklady na 1 ošetrovací den	^
151	Všeobecná fakultní nemocnice, P2	
152	počet lůžek k 31.12.	1 886
153	počet hospitalizovaných	50 738
154	prům. obs. lůžka na 1 úvazek lékaře/den	4,5
155	prům. obs. lůžka na 1 SZP u lůžka/den	1,4
156	využití lůžek ve dnech	254,3
157	průměrná ošetrovací doba	9,7
158	náklady na 1 ošetrovací den	2 865
159	Nemocnice sv. Alžběty, s.r.o., P2	
160	počet lůžek k 31.12.	59
161	počet hospitalizovaných	213
162	prům. obs. lůžka na 1 úvazek lékaře/den	14,9
163	prům. obs. lůžka na 1 SZP u lůžka/den	3,7
164	využití lůžek ve dnech	358,1
165	průměrná ošetrovací doba	99,4
166	náklady na 1 ošetrovací den	^

Zdravotnictví městské části Praha 3

1	Demografie		50	Lékařská péče celkem	
2	Počet obyvatel k 1.7.	75 110	51	Počet obyvatel na 1 lékárnu	5 365
3	z toho : ženy	.	52	Farmaceuti (PP)	32,28
4	Počet obyvatel k 31.12.	74 646	53	Farmaceut. laboranti (PP)	36,97
5	z toho: ženy celkem	40 014	54	Počet exped. receptů a poukazů	614 310
6	z toho: ženy 15-49 let	17 936	55 a	Tržby za léčiva a PZT na 1 obyvatele	3 387
7	děti (0-14 let)	9 297	56	Lůžka	
8	dorost (15-19 let)	3 652	57	Lůžka v resortu zdrav. celkem	72
9	Index stáří	197,0	58	v tom: nemocnice celkem	72
10	Mrtvě narození	4	59	na 10 tis. ob. k 31.12.	9,6
11	Živě narození	596	60	z toho: privátní nemocnice	72
12	na 1 000 obyvatel	7,9	61	LDN	-
13	Zemřelí do 28 dnů	-	62	léčebny TRN	-
14	na 1 000 živě narozených	-	63	psychiatrické léčebny	-
15	Zemřelí do 1 roku	-	64	lázeňské léčebny	-
16	na 1 000 živě narozených	-	65	ostatní lůžková zařízení	-
17	Zemřelí celkem	1 035	66	Lékaři (PP)	
18	na 1 000 obyvatel	13,8	67	Lůžková péče celkem	7,00
19	z toho: novotvary	276	68	v tom: nemocnice	7,00
20	nemoci oběhové	570	69	LDN	-
21	poranění a otravy	49	70	léčebny TRN	-
22	Standardizovaná úmrtnost celkem	.	71	psychiatrické léčebny	-
23	z toho: muži	.	72	lázeňské léčebny	-
24	ženy	.	73	ostatní lůžková zařízení	-
25	Potraty	276	74	Ambulantní péče celkem	223,93
26	na 1 000 žen fertilního věku (15-49 let)	15,4	75	v tom: amb. části nemocnic	8,70
27	z toho: UPT	232	76	amb. části ost. lůžkových zařízení	-
28	na 1 000 žen fertilního věku	12,9	77	samostatná amb. zařízení celkem	215,23
29	Sňatky	450	78	z toho: PL pro dospělé	35,61
30	na 1 000 obyvatel	6,0	79	PL pro děti a dorost	13,60
31	Rozvody	241	80	PL stomatolog	62,83
32	na 1 000 obyvatel	3,2	81	PL gynekolog	9,00
33	Počty zdravotnických zařízení		82	ost. special.(bezSVLS)	76,39
34	Nemocnice	1	83	SVLS	8,31
35	z toho: privátní	1	84	Ostatní zdravotnická zařízení	2,60
36	Léčebny pro dlouhodobě nemocné	-	85	Evidenční počet pracovníků (PP)	
37	Léčebny TRN	-	86	Pracovníci v resortu zdrav. celkem	802,25
38	Psychiatrické léčebny	-	87	v tom: lékaři	233,53
39	Lázeňské léčebny	-	88	farmaceuti	33,38
40	Ostatní lůžková zařízení	-	89	zdrav. prac. s jiným VŠ vzděl.	6,00
41	Samostatná ambulantní zařízení	228	90	jiní odborní pracovníci (VŠ, SŠ vč. dentistů)	34,22
42	Kojenecké ústavy a dětské domovy	-	91	SZP	403,86
43	Dětská centra a stacionáře	-	92	NZP	8,47
44	Stacionáře pro dospělé	-	93	PZP	15,88
45	Zvláštní zdrav. zařízení - ostatní	2	94	pedagogičtí pracovníci	-
46	Léčebny	14	95	THP	19,54
47	Výdejny léků a PZT	3	96	dělníci a provozní pracovníci	47,37
48	Hygienická služba	-			
49	Ostatní zdravotnická zařízení	6			

Zdravotnictví městské části Praha 3

97	Průměrná měsíční mzda v Kč	
98	Celkem	-
99	z toho: lékaři	-
100	SZP	-
101	Doplňující ukazatele	
102	b Ošetření (vyšetření) v ambulanci péči (bez SVLS)	932 016
103	b na 1 obyvatele	12,4
104	Výdaje VZP na 1 standardizovaného pojištěnce	.
105	Zdravotní stav	
106	Pracovní neschopnost	23 306
107	prům. počet nemocensky pojištěných	36 584
108	hlášené případy - absolutně	28 886
109	na 100 pojištěnců	79,0
110	průměrné trvání 1 případu	26,6
111	průměrné % pracovní neschopnosti	5,727
112	Hlášená onemocnění	
113	jiné infekce způsobené salmonelami (A02)	163
114	spála (A38)	8
115	virová encefalitida přen.klíšťaty (A84)	6
116	plané neštovice (B01)	69
117	zarděnky (B06)	1
118	akutní virová hepatitida A (B15)	1
119	akutní virová hepatitida B (B16)	12
120	virová hepatitida ostatní (B17-19)	11
121	epidemický zánět příušnic (B26)	3
122	infekční mononukleóza (B27)	9
123	scabies - svrab (B86)	5
124	bakteriální meningitida (G00)	-
125	c syfilis (A50-53)	8
126	c gonokoková infekce (A54)	15
127	d TBC celkem (A15-19)	21
128	z toho: dýchacího ústrojí (A15-16)	18
129	e zhoubné novotvary a nov. in situ (C00-97)(D00-09)	638
130	Sebevraždy (X60-84)	17
131	f Živě narození s vrozenou vadou	17
132	f Počet hlášených vrozených vad	29
133	Počet léčených diabetiků k 31.12.	2 007
134	g Počet žen užívajících antikoncepci k 31.12.	5 230

Zdravotnictví městské části Praha 4

1	Demografie		50	Lékařská péče celkem	
2	Počet obyvatel k 1.7.	135 504	51	Počet obyvatel na 1 lékárnu	5 646
3	z toho : ženy	.	52	Farmaceuti (PP)	81,86
4	Počet obyvatel k 31.12.	149 284	53	Farmaceut. laboranti (PP)	80,97
5	z toho: ženy celkem	79 127	54	Počet exped. receptů a poukazů	1 459 778
6	z toho: ženy 15-49 let	33 766	55 a	Tržby za léčiva a PZT na 1 obyvatele	6 190
7	děti (0-14 let)	19 465	56	Lůžka	
8	dorost (15-19 let)	7 145	57	Lůžka v resortu zdrav. celkem	1 870
9	Index stáří	198,0	58	v tom: nemocnice celkem	1 750
10	Mrtvě narození	5	59	na 10 tis. ob. k 31.12.	129,1
11	Živě narození	960	60	z toho: privátní nemocnice	60
12	na 1 000 obyvatel	7,1	61	LDN	120
13	Zemřelí do 28 dnů	1	62	léčebny TRN	-
14	na 1 000 živě narozených	1,0	63	psychiatrické léčebny	-
15	Zemřelí do 1 roku	2	64	lázeňské léčebny	-
16	na 1 000 živě narozených	2,1	65	ostatní lůžková zařízení	-
17	Zemřelí celkem	1 840	66	Lékaři (PP)	
18	na 1 000 obyvatel	13,6	67	Lůžková péče celkem	261,06
19	z toho: novotvary	546	68	v tom: nemocnice	256,06
20	nemoci oběhové	932	69	LDN	5,00
21	poranění a otravy	116	70	léčebny TRN	-
22	Standardizovaná úmrtnost celkem	.	71	psychiatrické léčebny	-
23	z toho: muži	.	72	lázeňské léčebny	-
24	ženy	.	73	ostatní lůžková zařízení	-
25	Potraty	1 053	74	Ambulantní péče celkem	688,30
26	na 1 000 žen fertilního věku (15-49 let)	31,2	75	v tom: amb. části nemocnic	260,74
27	z toho: UPT	841	76	amb. části ost. lůžkových zařízení	-
28	na 1 000 žen fertilního věku	24,9	77	samostatná amb. zařízení celkem	427,56
29	Sňatky	790	78	z toho: PL pro dospělé	63,00
30	na 1 000 obyvatel	5,8	79	PL pro děti a dorost	22,00
31	Rozvody	430	80	PL stomatolog	103,11
32	na 1 000 obyvatel	3,2	81	PL gynekolog	18,90
33	Počty zdravotnických zařízení		82	ost. special.(bezSVLS)	105,90
34	Nemocnice	4	83	SVLS	90,57
35	z toho: privátní	1	84	Ostatní zdravotnická zařízení	12,86
36	Léčebny pro dlouhodobě nemocné	1	85	Evidenční počet pracovníků (PP)	
37	Léčebny TRN	-	86	Pracovníci v resortu zdrav. celkem	5 009,44
38	Psychiatrické léčebny	-	87	v tom: lékaři	962,22
39	Lázeňské léčebny	-	88	farmaceuti	86,36
40	Ostatní lůžková zařízení	-	89	zdrav. prac. s jiným VŠ vzděl.	28,15
41	Samostatná ambulantní zařízení	366	90	jiní odborní pracovníci (VŠ, SŠ vč. dentistů)	243,02
42	Kojenecké ústavy a dětské domovy	1	91	SZP	2 508,67
43	Dětská centra a stacionáře	-	92	NZP	54,67
44	Stacionáře pro dospělé	-	93	PZP	286,01
45	Zvláštní zdrav. zařízení - ostatní	6	94	pedagogičtí pracovníci	3,00
46	Léčebny	24	95	THP	451,45
47	Výdejny léků a PZT	1	96	dělníci a provozní pracovníci	385,89
48	Hygienická služba	-			
49	Ostatní zdravotnická zařízení	5			

Zdravotnictví městské části Praha 4

97	Průměrná měsíční mzda v Kč	
98	Celkem	14 986
99	z toho: lékaři	26 353
100	SZP	13 026
101	Doplňující ukazatele	
102	b Ošetření (vyšetření) v ambulanci péči (bez SVLS)	2 564 979
103	b na 1 obyvatele	18,9
104	Výdaje VZP na 1 standardizovaného pojištěnce	.
105	Zdravotní stav	
106	Pracovní neschopnost	63 105
107	prům. počet nemocensky pojištěných	66 596
108	hlášené případy - absolutně	54 317
109	na 100 pojištěnců	81,6
110	průměrné trvání 1 případu	24,5
111	průměrné % pracovní neschopnosti	5,448
112	Hlášená onemocnění	
113	jiné infekce způsobené salmonelami (A02)	849
114	spála (A38)	55
115	virová encefalitida přen.klíšťaty (A84)	36
116	plané neštovice (B01)	517
117	zarděnky (B06)	14
118	akutní virová hepatitida A (B15)	13
119	akutní virová hepatitida B (B16)	18
120	virová hepatitida ostatní (B17-19)	48
121	epidemický zánět příušnic (B26)	5
122	infekční mononukleóza (B27)	141
123	scabies - svrab (B86)	164
124	bakteriální meningitida (G00)	2
125	c syfilis (A50-53)	25
126	c gonokoková infekce (A54)	50
127	d TBC celkem (A15-19)	38
128	z toho: dýchacího ústrojí (A15-16)	36
129	e zhoubné novotvary a nov. in situ (C00-97)(D00-09)	1 229
130	Sebevraždy (X60-84)	33
131	f Živě narození s vrozenou vadou	69
132	f Počet hlášených vrozených vad	99
133	Počet léčených diabetiků k 31.12.	13 476
134	g Počet žen užívajících antikoncepci k 31.12.	17 371
135	Institut klin. a experim. mediciny, P4	
136	počet lůžek k 31.12.	272
137	počet hospitalizovaných	9 335
138	prům. obs. lůžka na 1 úvazek lékaře/den	3,0
139	prům. obs. lůžka na 1 SZP u lůžka/den	0,8
140	využití lůžek ve dnech	291,5
141	průměrná ošetrovací doba	8,5
142	náklady na 1 ošetrovací den	15 859
143	Ústav pro péči o matku a dítě, P4	
144	počet lůžek k 31.12.	257
145	počet hospitalizovaných	8 235
146	prům. obs. lůžka na 1 úvazek lékaře/den	3,8
147	prům. obs. lůžka na 1 SZP u lůžka/den	1,1
148	využití lůžek ve dnech	233,3
149	průměrná ošetrovací doba	7,3
150	náklady na 1 ošetrovací den	2 114
151	FTNsP, P4	
152	počet lůžek k 31.12.	1 161
153	počet hospitalizovaných	33 448
154	prům. obs. lůžka na 1 úvazek lékaře/den	5,6
155	prům. obs. lůžka na 1 SZP u lůžka/den	1,9
156	využití lůžek ve dnech	245,9
157	průměrná ošetrovací doba	8,5
158	náklady na 1 ošetrovací den	2 085
159	LDN FTNsP, P4	
160	počet lůžek k 31.12.	120
161	počet hospitalizovaných	110
162	prům. obs. lůžka na 1 úvazek lékaře/den	21,4
163	prům. obs. lůžka na 1 SZP u lůžka/den	3,6
164	využití lůžek ve dnech	326,5
165	průměrná ošetrovací doba	356,1
166	náklady na 1 ošetrovací den	.
167	DTC-HOSPITAL s.r.o., P4	
168	počet lůžek k 31.12.	60
169	počet hospitalizovaných	507
170	prům. obs. lůžka na 1 úvazek lékaře/den	11,1
171	prům. obs. lůžka na 1 SZP u lůžka/den	1,4
172	využití lůžek ve dnech	203,4
173	průměrná ošetrovací doba	16,1
174	náklady na 1 ošetrovací den	1 079

Zdravotnictví městské části Praha 5

1	Demografie		50	Lékařská péče celkem	
2	Počet obyvatel k 1.7.	98 328	51	Počet obyvatel na 1 lékárnu	5 784
3	z toho : ženy	.	52	Farmaceuti (PP)	65,52
4	Počet obyvatel k 31.12.	103 751	53	Farmaceut. laboranti (PP)	61,94
5	z toho: ženy celkem	54 320	54	Počet exped. receptů a poukazů	1 022 133
6	z toho: ženy 15-49 let	26 529	55 a	Tržby za léčiva a PZT na 1 obyvatele	5 702
7	děti (0-14 let)	15 876	56	Lůžka	
8	dorost (15-19 let)	6 292	57	Lůžka v resortu zdrav. celkem	2 696
9	Index stáří	122,8	58	v tom: nemocnice celkem	2 315
10	Mrtvě narození	1	59	na 10 tis. ob. k 31.12.	235,4
11	Živě narození	858	60	z toho: privátní nemocnice	-
12	na 1 000 obyvatel	8,7	61	LDN	381
13	Zemřelí do 28 dnů	3	62	léčebny TRN	-
14	na 1 000 živě narozených	3,5	63	psychiatrické léčebny	-
15	Zemřelí do 1 roku	4	64	lázeňské léčebny	-
16	na 1 000 živě narozených	4,7	65	ostatní lůžková zařízení	-
17	Zemřelí celkem	1 052	66	Lékaři (PP)	
18	na 1 000 obyvatel	10,7	67	Lůžková péče celkem	386,20
19	z toho: novotvary	267	68	v tom: nemocnice	373,66
20	nemoci oběhové	564	69	LDN	12,54
21	poranění a otravy	81	70	léčebny TRN	-
22	Standardizovaná úmrtnost celkem	.	71	psychiatrické léčebny	-
23	z toho: muži	.	72	lázeňské léčebny	-
24	ženy	.	73	ostatní lůžková zařízení	-
25	Potraty	759	74	Ambulantní péče celkem	720,67
26	na 1 000 žen fertilního věku (15-49 let)	28,6	75	v tom: amb. části nemocnic	446,13
27	z toho: UPT	573	76	amb. části ost. lůžkových zařízení	-
28	na 1 000 žen fertilního věku	21,6	77	samostatná amb. zařízení celkem	274,54
29	Sňatky	606	78	z toho: PL pro dospělé	41,73
30	na 1 000 obyvatel	6,2	79	PL pro děti a dorost	25,60
31	Rozvody	303	80	PL stomatolog	78,77
32	na 1 000 obyvatel	3,1	81	PL gynekolog	10,15
33	Počty zdravotnických zařízení		82	ost. special.(bezSVLS)	87,74
34	Nemocnice	2	83	SVLS	129,54
35	z toho: privátní	-	84	Ostatní zdravotnická zařízení	9,47
36	Léčebny pro dlouhodobě nemocné	1	85	Evidenční počet pracovníků (PP)	
37	Léčebny TRN	-	86	Pracovníci v resortu zdrav. celkem	6 661,51
38	Psychiatrické léčebny	-	87	v tom: lékaři	1 111,53
39	Lázeňské léčebny	-	88	farmaceuti	67,52
40	Ostatní lůžková zařízení	-	89	zdrav. prac. s jiným VŠ vzděl.	35,49
41	Samostatná ambulantní zařízení	293	90	jiní odborní pracovníci (VŠ, SŠ vč. dentistů)	148,47
42	Kojenecké ústavy a dětské domovy	1	91	SZP	3 283,88
43	Dětská centra a stacionáře	-	92	NZP	138,26
44	Stacionáře pro dospělé	-	93	PZP	465,02
45	Zvláštní zdrav. zařízení - ostatní	5	94	pedagogičtí pracovníci	-
46	Léčebny	17	95	THP	757,14
47	Výdejny léků a PZT	3	96	dělníci a provozní pracovníci	654,20
48	Hygienická služba	1			
49	Ostatní zdravotnická zařízení	6			

Zdravotnictví městské části Praha 5

97	Průměrná měsíční mzda v Kč			135	Nemocnice Na Homolce, P5		
98	Celkem	15 471		136	počet lůžek k 31.12.	330	
99	z toho: lékaři	28 893		137	počet hospitalizovaných	14 026	
100	SZP	13 911		138	prům. obs. lůžka na 1 úvazek lékaře/den	3,7	
101	Doplňující ukazatele			139	prům. obs. lůžka na 1 SZP u lůžka/den	0,8	
102	b Ošetření (vyšetření) v ambulanci péči (bez SVLS)	2 302 053		140	využití lůžek ve dnech	279,1	
103	b na 1 obyvatele	23,4		141	průměrná ošetrovací doba	6,6	
104	Výdaje VZP na 1 standardizovaného pojištěnce	.		142	náklady na 1 ošetrovací den	11 215	
105	Zdravotní stav			143	Fakultní nemocnice - Motol, P5		
106	Pracovní neschopnost	48 141		144	počet lůžek k 31.12.	1 985	
107	prům. počet nemocensky pojištěných	279 224		145	počet hospitalizovaných	58 477	
108	hlášené případy - absolutně	151 650		146	prům. obs. lůžka na 1 úvazek lékaře/den	4,0	
109	na 100 pojištěnců	54,3		147	prům. obs. lůžka na 1 SZP u lůžka/den	1,1	
110	průměrné trvání 1 případu	27,6		148	využití lůžek ve dnech	220,3	
111	průměrné % pracovní neschopnosti	4,095		149	průměrná ošetrovací doba	7,7	
112	Hlášená onemocnění			150	náklady na 1 ošetrovací den	3 987	
113	jiné infekce způsobené salmonelami			151	LDN Motol, P5		
	(A02)	477		152	počet lůžek k 31.12.	381	
114	spála (A38)	34		153	počet hospitalizovaných	625	
115	virová encefalitida přen.klíšťaty (A84)	16		154	prům. obs. lůžka na 1 úvazek lékaře/den	27,3	
116	plané neštovice (B01)	260		155	prům. obs. lůžka na 1 SZP u lůžka/den	3,8	
117	zarděnky (B06)	4		156	využití lůžek ve dnech	328,3	
118	akutní virová hepatitida A (B15)	6		157	průměrná ošetrovací doba	200,3	
119	akutní virová hepatitida B (B16)	20		158	náklady na 1 ošetrovací den	.	
120	virová hepatitida ostatní (B17-19)	33					
121	epidemický zánět příušnic (B26)	2					
122	infekční mononukleóza (B27)	29					
123	scabies - svrab (B86)	109					
124	bakteriální meningitida (G00)	1					
125	c syfilis (A50-53)	17					
126	c gonokoková infekce (A54)	25					
127	d TBC celkem (A15-19)	14					
128	z toho: dýchacího ústrojí (A15-16)	11					
129	e zhoubné novotvary a nov. in situ (C00-97)(D00-09)	671					
130	Sebevraždy (X60-84)	14					
131	f Živě narození s vrozenou vadou	40					
132	f Počet hlášených vrozených vad	63					
133	Počet léčených diabetiků k 31.12.	8 933					
134	g Počet žen užívajících antikoncepci k 31.12.	15 377					

Zdravotnictví městské části Praha 6

1	Demografie		50	Lékařská péče celkem	
2	Počet obyvatel k 1.7.	110 633	51	Počet obyvatel na 1 lékárnu	7 902
3	z toho : ženy	.	52	Farmaceuti (PP)	45,07
4	Počet obyvatel k 31.12.	132 721	53	Farmaceut. laboranti (PP)	43,71
5	z toho: ženy celkem	70 363	54	Počet exped. receptů a poukazů	842 769
6	z toho: ženy 15-49 let	31 944	55 a	Tržby za léčiva a PZT na 1 obyvatele	2 848
7	děti (0-14 let)	17 404	56	Lůžka	
8	dorost (15-19 let)	7 824	57	Lůžka v resortu zdrav. celkem	302
9	Index stáří	188,6	58	v tom: nemocnice celkem	202
10	Mrtvě narození	2	59	na 10 tis. ob. k 31.12.	18,3
11	Živě narození	802	60	z toho: privátní nemocnice	70
12	na 1 000 obyvatel	7,2	61	LDN	100
13	Zemřelí do 28 dnů	1	62	léčebny TRN	-
14	na 1 000 živě narozených	1,2	63	psychiatrické léčebny	-
15	Zemřelí do 1 roku	1	64	lázeňské léčebny	-
16	na 1 000 živě narozených	1,2	65	ostatní lůžková zařízení	-
17	Zemřelí celkem	1 479	66	Lékaři (PP)	
18	na 1 000 obyvatel	13,4	67	Lůžková péče celkem	24,84
19	z toho: novotvary	383	68	v tom: nemocnice	20,66
20	nemoci oběhové	848	69	LDN	4,18
21	poranění a otravy	91	70	léčebny TRN	-
22	Standardizovaná úmrtnost celkem	.	71	psychiatrické léčebny	-
23	z toho: muži	.	72	lázeňské léčebny	-
24	ženy	.	73	ostatní lůžková zařízení	-
25	Potraty	412	74	Ambulantní péče celkem	363,19
26	na 1 000 žen fertilního věku (15-49 let)	12,9	75	v tom: amb. části nemocnic	16,34
27	z toho: UPT	299	76	amb. části ost. lůžkových zařízení	-
28	na 1 000 žen fertilního věku	9,4	77	samostatná amb. zařízení celkem	346,85
29	Sňatky	635	78	z toho: PL pro dospělé	54,70
30	na 1 000 obyvatel	5,7	79	PL pro děti a dorost	26,10
31	Rozvody	323	80	PL stomatolog	84,48
32	na 1 000 obyvatel	2,9	81	PL gynekolog	10,02
33	Počty zdravotnických zařízení		82	ost. special.(bezSVLS)	98,90
34	Nemocnice	2	83	SVLS	44,06
35	z toho: privátní	1	84	Ostatní zdravotnická zařízení	1,90
36	Léčebny pro dlouhodobě nemocné	1	85	Evidenční počet pracovníků (PP)	
37	Léčebny TRN	-	86	Pracovníci v resortu zdrav. celkem	1 370,57
38	Psychiatrické léčebny	-	87	v tom: lékaři	369,83
39	Lázeňské léčebny	-	88	farmaceuti	49,27
40	Ostatní lůžková zařízení	-	89	zdrav. prac. s jiným VŠ vzděl.	30,30
41	Samostatná ambulantní zařízení	319	90	jiní odborní pracovníci (VŠ, SŠ vč. dentistů)	28,79
42	Kojenecké ústavy a dětské domovy	-	91	SZP	690,12
43	Dětská centra a stacionáře	-	92	NZP	37,98
44	Stacionáře pro dospělé	-	93	PZP	55,71
45	Zvláštní zdrav. zařízení - ostatní	3	94	pedagogičtí pracovníci	-
46	Léčebny	14	95	THP	51,23
47	Výdejny léků a PZT	2	96	dělníci a provozní pracovníci	57,34
48	Hygienická služba	-			
49	Ostatní zdravotnická zařízení	6			

Zdravotnictví městské části Praha 6

97	Průměrná měsíční mzda v Kč			135	Pneumologická klinika 1.LF UK, P6		
98	Celkem	13 829		136	počet lůžek k 31.12.	90	
99	z toho: lékaři	21 302		137	počet hospitalizovaných	1 413	
100	SZP	14 323		138	prům. obs. lůžka na 1 úvazek lékaře/den	7,7	
101	Doplňující ukazatele			139	prům. obs. lůžka na 1 SZP u lůžka/den	2,2	
102	b	Ošetření (vyšetření) v ambulanci péči (bez SVLS)	1 733 490	140	využití lůžek ve dnech	263,3	
103	b	na 1 obyvatele	15,7	141	průměrná ošetrovací doba	16,8	
104		Výdaje VZP na 1 standardizovaného pojištěnce	.	142	náklady na 1 ošetrovací den	^	
105	Zdravotní stav			143	LDN, Chitussiho 1, P6		
106		Pracovní neschopnost	40 303	144	počet lůžek k 31.12.	100	
107		prům. počet nemocensky pojištěných	57 357	145	počet hospitalizovaných	137	
108		hlášené případy - absolutně	49 907	146	prům. obs. lůžka na 1 úvazek lékaře/den	22,8	
109		na 100 pojištěnců	87,0	147	prům. obs. lůžka na 1 SZP u lůžka/den	3,0	
110		průměrné trvání 1 případu	22,9	148	využití lůžek ve dnech	349,3	
111		průměrné % pracovní neschopnosti	5,454	149	průměrná ošetrovací doba	255,9	
112		Hlášená onemocnění		150	náklady na 1 ošetrovací den	871	
113		jiné infekce způsobené salmonelami		151	INTERNA Co. S.r.o., P6		
		(A02)	355	152	počet lůžek k 31.12.	70	
114		spála (A38)	6	153	počet hospitalizovaných	319	
115		virová encefalitida přen.klíšťaty (A84)	4	154	prům. obs. lůžka na 1 úvazek lékaře/den	15,2	
116		plané neštovice (B01)	160	155	prům. obs. lůžka na 1 SZP u lůžka/den	2,9	
117		zarděnky (B06)	3	156	využití lůžek ve dnech	369,4	
118		akutní virová hepatitida A (B15)	3	157	průměrná ošetrovací doba	69,7	
119		akutní virová hepatitida B (B16)	14	158	náklady na 1 ošetrovací den	^	
120		virová hepatitida ostatní (B17-19)	17				
121		epidemický zánět příušnic (B26)	-				
122		infekční mononukleóza (B27)	27				
123		scabies - svrab (B86)	10				
124		bakteriální meningitida (G00)	1				
125	c	syfilis (A50-53)	11				
126	c	gonokoková infekce (A54)	15				
127	d	TBC celkem (A15-19)	23				
128		z toho: dýchacího ústrojí (A15-16)	20				
129	e	zhoubné novotvary a nov. in situ (C00-97)(D00-09)	607				
130		Sebevraždy (X60-84)	26				
131	f	Živě narození s vrozenou vadou	25				
132	f	Počet hlášených vrozených vad	37				
133		Počet léčených diabetiků k 31.12.	8 564				
134	g	Počet žen užívajících antikoncepci k 31.12.	9 461				

Zdravotnictví městské části Praha 7

1	Demografie		50	Lékařská péče celkem	
2	Počet obyvatel k 1.7.	42 371	51	Počet obyvatel na 1 lékárnu	3 852
3	z toho : ženy	.	52	Farmaceuti (PP)	25,19
4	Počet obyvatel k 31.12.	42 174	53	Farmaceut. laboranti (PP)	23,58
5	z toho: ženy celkem	22 628	54	Počet exped. receptů a poukazů	365 917
6	z toho: ženy 15-49 let	10 263	55 a	Tržby za léčiva a PZT na 1 obyvatele	4 586
7	děti (0-14 let)	5 066	56	Lůžka	
8	dorost (15-19 let)	2 180	57	Lůžka v resortu zdrav. celkem	-
9	Index stáří	199,7	58	v tom: nemocnice celkem	-
10	Mrtvě narození	-	59	na 10 tis. ob. k 31.12.	-
11	Živě narození	364	60	z toho: privátní nemocnice	-
12	na 1 000 obyvatel	8,6	61	LDN	-
13	Zemřelí do 28 dnů	-	62	léčebny TRN	-
14	na 1 000 živě narozených	-	63	psychiatrické léčebny	-
15	Zemřelí do 1 roku	-	64	lázeňské léčebny	-
16	na 1 000 živě narozených	-	65	ostatní lůžková zařízení	-
17	Zemřelí celkem	640	66	Lékaři (PP)	
18	na 1 000 obyvatel	15,1	67	Lůžková péče celkem	-
19	z toho: novotvary	167	68	v tom: nemocnice	-
20	nemoci oběhové	347	69	LDN	-
21	poranění a otravy	46	70	léčebny TRN	-
22	Standardizovaná úmrtnost celkem	.	71	psychiatrické léčebny	-
23	z toho: muži	.	72	lázeňské léčebny	-
24	ženy	.	73	ostatní lůžková zařízení	-
25	Potraty	167	74	Ambulantní péče celkem	149,38
26	na 1 000 žen fertilního věku (15-49 let)	16,3	75	v tom: amb. části nemocnic	-
27	z toho: UPT	142	76	amb. části ost. lůžkových zařízení	-
28	na 1 000 žen fertilního věku	13,8	77	samostatná amb. zařízení celkem	149,38
29	Sňatky	290	78	z toho: PL pro dospělé	14,10
30	na 1 000 obyvatel	6,8	79	PL pro děti a dorost	6,00
31	Rozvody	112	80	PL stomatolog	45,28
32	na 1 000 obyvatel	2,6	81	PL gynekolog	5,21
33	Počty zdravotnických zařízení		82	ost. special.(bezSVLS)	24,81
34	Nemocnice	-	83	SVLS	5,17
35	z toho: privátní	-	84	Ostatní zdravotnická zařízení	10,45
36	Léčebny pro dlouhodobě nemocné	-	85	Evidenční počet pracovníků (PP)	
37	Léčebny TRN	-	86	Pracovníci v resortu zdrav. celkem	616,27
38	Psychiatrické léčebny	-	87	v tom: lékaři	159,83
39	Lázeňské léčebny	-	88	farmaceuti	27,19
40	Ostatní lůžková zařízení	-	89	zdrav. prac. s jiným VŠ vzděl.	3,60
41	Samostatná ambulantní zařízení	105	90	jiní odborní pracovníci (VŠ, SŠ vč. dentistů)	29,05
42	Kojenecké ústavy a dětské domovy	-	91	SZP	279,09
43	Dětská centra a stacionáře	-	92	NZP	27,98
44	Stacionáře pro dospělé	1	93	PZP	20,20
45	Zvláštní zdrav. zařízení - ostatní	2	94	pedagogičtí pracovníci	1,00
46	Léčebny	11	95	THP	46,53
47	Výdejny léků a PZT	2	96	dělníci a provozní pracovníci	21,80
48	Hygienická služba	-			
49	Ostatní zdravotnická zařízení	4			

Zdravotnictví městské části Praha 7

97	Průměrná měsíční mzda v Kč	
98	Celkem	12 325
99	z toho: lékaři	15 210
100	SZP	10 911
101	Doplňující ukazatele	
102	b Ošetření (vyšetření) v ambulanci péči (bez SVLS)	658 618
103	b na 1 obyvatele	15,5
104	Výdaje VZP na 1 standardizovaného pojištěnce	.
105	Zdravotní stav	
106	Pracovní neschopnost	21 212
107	prům. počet nemocensky pojištěných	29 292
108	hlášené případy - absolutně	22 136
109	na 100 pojištěnců	75,6
110	průměrné trvání 1 případu	29,2
111	průměrné % pracovní neschopnosti	6,018
112	Hlášená onemocnění	
113	jiné infekce způsobené salmonelami (A02)	79
114	spála (A38)	13
115	virová encefalitida přen.klíšťaty (A84)	7
116	plané neštovice (B01)	88
117	zarděnky (B06)	-
118	akutní virová hepatitida A (B15)	4
119	akutní virová hepatitida B (B16)	8
120	virová hepatitida ostatní (B17-19)	18
121	epidemický zánět průšnic (B26)	2
122	infekční mononukleóza (B27)	11
123	scabies - svrab (B86)	18
124	bakteriální meningitida (G00)	2
125	c syfilis (A50-53)	7
126	c gonokoková infekce (A54)	13
127	d TBC celkem (A15-19)	11
128	z toho: dýchacího ústrojí (A15-16)	10
129	e zhoubné novotvary a nov. in situ (C00-97)(D00-09)	334
130	Sebevraždy (X60-84)	9
131	f Živě narození s vrozenou vadou	8
132	f Počet hlášených vrozených vad	9
133	Počet léčených diabetiků k 31.12.	4 672
134	g Počet žen užívajících antikoncepci k 31.12.	4 648

Zdravotnictví městské části Praha 8

1	Demografie		50	Lékařská péče celkem	
2	Počet obyvatel k 1.7.	110 703	51	Počet obyvatel na 1 lékárnu	6 150
3	z toho : ženy	.	52	Farmaceuti (PP)	43,12
4	Počet obyvatel k 31.12.	110 240	53	Farmaceut. laboranti (PP)	40,02
5	z toho: ženy celkem	57 896	54	Počet exped. receptů a poukazů	659 805
6	z toho: ženy 15-49 let	26 900	55 a	Tržby za léčiva a PZT na 1 obyvatele	3 252
7	děti (0-14 let)	13 638	56	Lůžka	
8	dorost (15-19 let)	5 235	57	Lůžka v resortu zdrav. celkem	2 798
9	Index stáří	160,5	58	v tom: nemocnice celkem	1 275
10	Mrtvě narození	-	59	na 10 tis. ob. k 31.12.	115,2
11	Živě narození	928	60	z toho: privátní nemocnice	-
12	na 1 000 obyvatel	8,4	61	LDN	63
13	Zemřelí do 28 dnů	3	62	léčebny TRN	-
14	na 1 000 živě narozených	3,2	63	psychiatrické léčebny	1 397
15	Zemřelí do 1 roku	3	64	lázeňské léčebny	-
16	na 1 000 živě narozených	3,2	65	ostatní lůžková zařízení	63
17	Zemřelí celkem	1 298	66	Lékaři (PP)	
18	na 1 000 obyvatel	11,7	67	Lůžková péče celkem	253,53
19	z toho: novotvary	325	68	v tom: nemocnice	153,36
20	nemoci oběhové	706	69	LDN	1,00
21	poranění a otravy	74	70	léčebny TRN	-
22	Standardizovaná úmrtnost celkem	.	71	psychiatrické léčebny	87,94
23	z toho: muži	.	72	lázeňské léčebny	-
24	ženy	.	73	ostatní lůžková zařízení	11,23
25	Potraty	417	74	Ambulantní péče celkem	387,19
26	na 1 000 žen fertilního věku (15-49 let)	15,5	75	v tom: amb. části nemocnic	136,21
27	z toho: UPT	361	76	amb. části ost. lůžkových zařízení	11,92
28	na 1 000 žen fertilního věku	13,4	77	samostatná amb. zařízení celkem	239,06
29	Sňatky	653	78	z toho: PL pro dospělé	42,50
30	na 1 000 obyvatel	5,9	79	PL pro děti a dorost	19,05
31	Rozvody	327	80	PL stomatolog	67,36
32	na 1 000 obyvatel	3,0	81	PL gynekolog	18,86
33	Počty zdravotnických zařízení		82	ost. special.(bezSVLS)	66,51
34	Nemocnice	1	83	SVLS	68,48
35	z toho: privátní	-	84	Ostatní zdravotnická zařízení	12,35
36	Léčebny pro dlouhodobě nemocné	1	85	Evidenční počet pracovníků (PP)	
37	Léčebny TRN	-	86	Pracovníci v resortu zdrav. celkem	3 692,62
38	Psychiatrické léčebny	2	87	v tom: lékaři	653,07
39	Lázeňské léčebny	-	88	farmaceuti	54,80
40	Ostatní lůžková zařízení	3	89	zdrav. prac. s jiným VŠ vzděl.	36,17
41	Samostatná ambulantní zařízení	245	90	jiní odborní pracovníci (VŠ, SŠ vč. dentistů)	159,89
42	Kojenecké ústavy a dětské domovy	-	91	SZP	1 765,51
43	Dětská centra a stacionáře	2	92	NZP	86,36
44	Stacionáře pro dospělé	1	93	PZP	293,57
45	Zvláštní zdrav. zařízení - ostatní	3	94	pedagogičtí pracovníci	-
46	Léčebny	18	95	THP	320,01
47	Výdejny léků a PZT	2	96	dělníci a provozní pracovníci	323,24
48	Hygienická služba	-			
49	Ostatní zdravotnická zařízení	2			

Zdravotnictví městské části Praha 8

97	Průměrná měsíční mzda v Kč	
98	Celkem	13 727
99	z toho: lékaři	23 207
100	SZP	13 137
101	Doplňující ukazatele	
102	b Ošetření (vyšetření) v ambulanci péči (bez SVLS)	1 672 007
103	b na 1 obyvatele	15,1
104	Výdaje VZP na 1 standardizovaného pojištěnce	.
105	Zdravotní stav	
106	Pracovní neschopnost	30 226
107	prům. počet nemocensky pojištěných	50 567
108	hlášené případy - absolutně	36 471
109	na 100 pojištěnců	72,1
110	průměrné trvání 1 případu	27,4
111	průměrné % pracovní neschopnosti	5,394
112	Hlášená onemocnění	
113	jiné infekce způsobené salmonelami	
	(A02)	458
114	spála (A38)	10
115	virová encefalitida přen.klíšťaty (A84)	11
116	plané neštovice (B01)	303
117	zarděnky (B06)	1
118	akutní virová hepatitida A (B15)	9
119	akutní virová hepatitida B (B16)	12
120	virová hepatitida ostatní (B17-19)	18
121	epidemický zánět příušnic (B26)	1
122	infekční mononukleóza (B27)	25
123	scabies - svrab (B86)	63
124	bakteriální meningitida (G00)	2
125	c syfilis (A50-53)	21
126	c gonokoková infekce (A54)	19
127	d TBC celkem (A15-19)	23
128	z toho: dýchacího ústrojí (A15-16)	22
129	e zhoubné novotvary a nov. in situ (C00-97)(D00-09)	682
130	Sebevraždy (X60-84)	17
131	f Živě narození s vrozenou vadou	26
132	f Počet hlášených vrozených vad	33
133	Počet léčených diabetiků k 31.12.	5 852
134	g Počet žen užívajících antikoncepci k 31.12.	7 919
135	Fakultní nemocnice Na Bulovce, P8	
136	počet lůžek k 31.12.	1 275
137	počet hospitalizovaných	36 595
138	prům. obs. lůžka na 1 úvazek lékaře/den	5,6
139	prům. obs. lůžka na 1 SZP u lůžka/den	1,8
140	využití lůžek ve dnech	250,0
141	průměrná ošetrovací doba	8,6
142	náklady na 1 ošetrovací den	2 490
143	Psychiatrická léčebna, P8	
144	počet lůžek k 31.12.	1 346
145	počet hospitalizovaných	6 315
146	prům. obs. lůžka na 1 úvazek lékaře/den	15,8
147	prům. obs. lůžka na 1 SZP u lůžka/den	3,7
148	využití lůžek ve dnech	331,9
149	průměrná ošetrovací doba	70,7
150	náklady na 1 ošetrovací den	809
151	LDN Psychiatrická léčebna, P8	
152	počet lůžek k 31.12.	63
153	počet hospitalizovaných	95
154	prům. obs. lůžka na 1 úvazek lékaře/den	60,2
155	prům. obs. lůžka na 1 SZP u lůžka/den	3,8
156	využití lůžek ve dnech	349,5
157	průměrná ošetrovací doba	233,0
158	náklady na 1 ošetrovací den	.
159	Psychiatrické centrum, P8	
160	počet lůžek k 31.12.	51
161	počet hospitalizovaných	422
162	prům. obs. lůžka na 1 úvazek lékaře/den	3,8
163	prům. obs. lůžka na 1 SZP u lůžka/den	1,8
164	využití lůžek ve dnech	288,6
165	průměrná ošetrovací doba	34,9
166	náklady na 1 ošetrovací den	3 582
167	Hospic sv. Lazara, P8	
168	počet lůžek k 31.12.	26
169	počet hospitalizovaných	195
170	prům. obs. lůžka na 1 úvazek lékaře/den	16,9
171	prům. obs. lůžka na 1 SZP u lůžka/den	3,6
172	využití lůžek ve dnech	332,7
173	průměrná ošetrovací doba	44,4
174	náklady na 1 ošetrovací den	828

Zdravotnictví městské části Praha 9

1	Demografie		50	Lékařská péče celkem	
2	Počet obyvatel k 1.7.	70 554	51	Počet obyvatel na 1 lékárnu	4 150
3	z toho : ženy	.	52	Farmaceuti (PP)	40,86
4	Počet obyvatel k 31.12.	134 850	53	Farmaceut. laboranti (PP)	40,75
5	z toho: ženy celkem	69 654	54	Počet exped. receptů a poukazů	808 099
6	z toho: ženy 15-49 let	34 567	55 a	Tržby za léčiva a PZT na 1 obyvatele	4 010
7	děti (0-14 let)	21 246	56	Lůžka	
8	dorost (15-19 let)	7 766	57	Lůžka v resortu zdrav. celkem	325
9	Index stáří	111,7	58	v tom: nemocnice celkem	325
10	Mrtvě narození	1	59	na 10 tis. ob. k 31.12.	46,1
11	Živě narození	619	60	z toho: privátní nemocnice	145
12	na 1 000 obyvatel	8,8	61	LDN	-
13	Zemřelí do 28 dnů	1	62	léčebny TRN	-
14	na 1 000 živě narozených	1,6	63	psychiatrické léčebny	-
15	Zemřelí do 1 roku	2	64	lázeňské léčebny	-
16	na 1 000 živě narozených	3,2	65	ostatní lůžková zařízení	-
17	Zemřelí celkem	790	66	Lékaři (PP)	
18	na 1 000 obyvatel	11,2	67	Lůžková péče celkem	26,35
19	z toho: novotvary	230	68	v tom: nemocnice	26,35
20	nemoci oběhové	405	69	LDN	-
21	poranění a otravy	54	70	léčebny TRN	-
22	Standardizovaná úmrtnost celkem	.	71	psychiatrické léčebny	-
23	z toho: muži	.	72	lázeňské léčebny	-
24	ženy	.	73	ostatní lůžková zařízení	-
25	Potraty	548	74	Ambulantní péče celkem	230,77
26	na 1 000 žen fertilního věku (15-49 let)	15,9	75	v tom: amb. části nemocnic	40,50
27	z toho: UPT	472	76	amb. části ost. lůžkových zařízení	-
28	na 1 000 žen fertilního věku	13,7	77	samostatná amb. zařízení celkem	190,27
29	Sňatky	462	78	z toho: PL pro dospělé	29,20
30	na 1 000 obyvatel	6,5	79	PL pro děti a dorost	12,20
31	Rozvody	292	80	PL stomatolog	56,46
32	na 1 000 obyvatel	4,1	81	PL gynekolog	10,10
33	Počty zdravotnických zařízení		82	ost. special.(bezSVLS)	46,37
34	Nemocnice	3	83	SVLS	18,79
35	z toho: privátní	1	84	Ostatní zdravotnická zařízení	0,35
36	Léčebny pro dlouhodobě nemocné	-	85	Evidenční počet pracovníků (PP)	
37	Léčebny TRN	-	86	Pracovníci v resortu zdrav. celkem	1 084,20
38	Psychiatrické léčebny	-	87	v tom: lékaři	256,47
39	Lázeňské léčebny	-	88	farmaceuti	40,86
40	Ostatní lůžková zařízení	-	89	zdrav. prac. s jiným VŠ vzděl.	-
41	Samostatná ambulantní zařízení	193	90	jiní odborní pracovníci (VŠ, SŠ vč. dentistů)	15,43
42	Kojenecké ústavy a dětské domovy	-	91	SZP	541,20
43	Dětská centra a stacionáře	-	92	NZP	12,36
44	Stacionáře pro dospělé	-	93	PZP	68,25
45	Zvláštní zdrav. zařízení - ostatní	-	94	pedagogičtí pracovníci	-
46	Léčebny	17	95	THP	68,18
47	Výdejny léků a PZT	1	96	dělníci a provozní pracovníci	81,45
48	Hygienická služba	-			
49	Ostatní zdravotnická zařízení	1			

Zdravotnictví městské části Praha 9

97 Průměrná měsíční mzda v Kč			135 Městská nemocnice následné péče, P9			
98		Celkem	15 500	136	počet lůžek k 31.12.	160
99		z toho: lékaři	26 869	137	počet hospitalizovaných	439
100		SZP	15 225	138	prům. obs. lůžka na 1 úvazek lékaře/den	24,9
101 Doplnující ukazatele				139	prům. obs. lůžka na 1 SZP u lůžka/den	3,7
102	b	Ošetření (vyšetření) v ambulantní péči (bez SVLS)	1 163 781	140	využití lůžek ve dnech	313,1
103	b	na 1 obyvatele	16,5	141	průměrná ošetrovací doba	114,2
104		Výdaje VZP na 1 standardizovaného pojištěnce	.	142	náklady na 1 ošetrovací den	^
105 Zdravotní stav						
106		Pracovní neschopnost	36 514			
107		prům. počet nemocensky pojištěných	39 800			
108		hlášené případy - absolutně	36 147			
109		na 100 pojištěnců	90,8			
110		průměrné trvání 1 případu	25,8			
111		průměrné % pracovní neschopnosti	6,404			
112		Hlášená onemocnění				
113		jiné infekce způsobené salmonelami (A02)	498			
114		spála (A38)	45			
115		virová encefalitida přen.klíšťaty (A84)	6			
116		plané neštovice (B01)	186			
117		zarděnky (B06)	1			
118		akutní virová hepatitida A (B15)	1			
119		akutní virová hepatitida B (B16)	13			
120		virová hepatitida ostatní (B17-19)	10			
121		epidemický zánět průšnic (B26)	4			
122		infekční mononukleóza (B27)	28			
123		scabies - svrab (B86)	112			
124		bakteriální meningitida (G00)	3			
125	c	syfilis (A50-53)	13			
126	c	gonokoková infekce (A54)	22			
127	d	TBC celkem (A15-19)	33			
128		z toho: dýchacího ústrojí (A15-16)	30			
129	e	zhoubné novotvary a nov. in situ (C00-97)(D00-09)	695			
130		Sebevraždy (X60-84)	16			
131	f	Živě narození s vrozenou vadou	25			
132	f	Počet hlášených vrozených vad	35			
133		Počet léčených diabetiků k 31.12.	7 420			
134	g	Počet žen užívajících antikoncepci k 31.12.	6 139			

Zdravotnictví městské části Praha 10

1	Demografie		50	Lékařská péče celkem	
2	Počet obyvatel k 1.7.	109 108	51	Počet obyvatel na 1 lékárnu	5 743
3	z toho : ženy	.	52	Farmaceuti (PP)	60,87
4	Počet obyvatel k 31.12.	153 471	53	Farmaceut. laboranti (PP)	64,95
5	z toho: ženy celkem	81 517	54	Počet exped. receptů a poukazů	1 115 428
6	z toho: ženy 15-49 let	36 205	55 a	Tržby za léčiva a PZT na 1 obyvatele	4 921
7	děti (0-14 let)	18 862	56	Lůžka	
8	dorost (15-19 let)	8 448	57	Lůžka v resortu zdrav. celkem	1 447
9	Index stáří	203,7	58	v tom: nemocnice celkem	1 358
10	Mrtvě narození	1	59	na 10 tis. ob. k 31.12.	124,5
11	Živě narození	797	60	z toho: privátní nemocnice	-
12	na 1 000 obyvatel	7,3	61	LDN	89
13	Zemřelí do 28 dnů	-	62	léčebny TRN	-
14	na 1 000 živě narozených	-	63	psychiatrické léčebny	-
15	Zemřelí do 1 roku	1	64	lázeňské léčebny	-
16	na 1 000 živě narozených	1,3	65	ostatní lůžková zařízení	-
17	Zemřelí celkem	1 608	66	Lékaři (PP)	
18	na 1 000 obyvatel	14,7	67	Lůžková péče celkem	166,68
19	z toho: novotvary	485	68	v tom: nemocnice	162,98
20	nemoci oběhové	859	69	LDN	3,70
21	poranění a otravy	76	70	léčebny TRN	-
22	Standardizovaná úmrtnost celkem	.	71	psychiatrické léčebny	-
23	z toho: muži	.	72	lázeňské léčebny	-
24	ženy	.	73	ostatní lůžková zařízení	-
25	Potraty	562	74	Ambulantní péče celkem	566,59
26	na 1 000 žen fertilního věku (15-49 let)	15,5	75	v tom: amb. části nemocnic	274,91
27	z toho: UPT	457	76	amb. části ost. lůžkových zařízení	0,30
28	na 1 000 žen fertilního věku	12,6	77	samostatná amb. zařízení celkem	291,38
29	Sňatky	659	78	z toho: PL pro dospělé	52,33
30	na 1 000 obyvatel	6,0	79	PL pro děti a dorost	19,06
31	Rozvody	316	80	PL stomatolog	89,30
32	na 1 000 obyvatel	2,9	81	PL gynekolog	12,50
33	Počty zdravotnických zařízení		82	ost. special.(bezSVLS)	104,19
34	Nemocnice	2	83	SVLS	77,47
35	z toho: privátní	-	84	Ostatní zdravotnická zařízení	180,68
36	Léčebny pro dlouhodobě nemocné	1	85	Evidenční počet pracovníků (PP)	
37	Léčebny TRN	-	86	Pracovníci v resortu zdrav. celkem	6 404,23
38	Psychiatrické léčebny	-	87	v tom: lékaři	912,95
39	Lázeňské léčebny	-	88	farmaceuti	61,87
40	Ostatní lůžková zařízení	-	89	zdrav. prac. s jiným VŠ vzděl.	38,35
41	Samostatná ambulantní zařízení	297	90	jiní odborní pracovníci (VŠ, SŠ vč. dentistů)	544,70
42	Kojenecké ústavy a dětské domovy	1	91	SZP	2 429,97
43	Dětská centra a stacionáře	-	92	NZP	176,03
44	Stacionáře pro dospělé	-	93	PZP	409,79
45	Zvláštní zdrav. zařízení - ostatní	4	94	pedagogičtí pracovníci	237,82
46	Léčebny	19	95	THP	707,28
47	Výdejny léků a PZT	2	96	dělníci a provozní pracovníci	885,47
48	Hygienická služba	2			
49	Ostatní zdravotnická zařízení	8			

Zdravotnictví městské části Praha 10

97 Průměrná měsíční mzda v Kč			135 Interní nemocnice, Oblouková, P10			
98		Celkem	14 357	136	počet lůžek k 31.12.	174
99		z toho: lékaři	26 004	137	počet hospitalizovaných	4 115
100		SZP	13 860	138	prům. obs. lůžka na 1 úvazek lékaře/den	7,2
101 Doplnující ukazatele				139	prům. obs. lůžka na 1 SZP u lůžka/den	2,3
102	b	Ošetření (vyšetření) v ambulantní péči (bez SVLS)	2 132 796	140	využití lůžek ve dnech	251,7
103	b	na 1 obyvatele	19,5	141	průměrná ošetrovací doba	10,6
104		Výdaje VZP na 1 standardizovaného pojištěnce	.	142	náklady na 1 ošetrovací den	937
105 Zdravotní stav						
106		Pracovní neschopnost	55 783			
107		prům. počet nemocensky pojištěných	49 750			
108		hlášené případy - absolutně	38 097			
109		na 100 pojištěnců	76,6			
110		průměrné trvání 1 případu	26,0			
111		průměrné % pracovní neschopnosti	5,436			
112		Hlášená onemocnění				
113		jiné infekce způsobené salmonelami (A02)	446			
114		spála (A38)	49			
115		virová encefalitida přen.klíšťaty (A84)	11			
116		plané neštovice (B01)	259			
117		zarděnky (B06)	-			
118		akutní virová hepatitida A (B15)	4			
119		akutní virová hepatitida B (B16)	14			
120		virová hepatitida ostatní (B17-19)	46			
121		epidemický zánět příušnic (B26)	-			
122		infekční mononukleóza (B27)	43			
123		scabies - svrab (B86)	85			
124		bakteriální meningitida (G00)	1			
125	c	syfilis (A50-53)	18			
126	c	gonokoková infekce (A54)	18			
127	d	TBC celkem (A15-19)	23			
128		z toho: dýchacího ústrojí (A15-16)	21			
129	e	zhoubné novotvary a nov. in situ (C00-97)(D00-09)	1 265			
130		Sebevraždy (X60-84)	18			
131	f	Živě narození s vrozenou vadou	33			
132	f	Počet hlášených vrozených vad	50			
133		Počet léčených diabetiků k 31.12.	6 930			
134	g	Počet žen užívajících antikoncepci k 31.12.	8 088			

Zdravotnictví městské části Praha 11

1	Demografie		50	Lékařská péče celkem	
2	Počet obyvatel k 1.7.	87 450	51	Počet obyvatel na 1 lékárnu	8 745
3	z toho : ženy	.	52	Farmaceuti (PP)	26,76
4	Počet obyvatel k 31.12.	84 089	53	Farmaceut. laboranti (PP)	25,32
5	z toho: ženy celkem	43 562	54	Počet exped. receptů a poukazů	574 340
6	z toho: ženy 15-49 let	24 038	55 a	Tržby za léčiva a PZT na 1 obyvatele	2 362
7	děti (0-14 let)	10 453	56	Lůžka	
8	dorost (15-19 let)	5 969	57	Lůžka v resortu zdrav. celkem	30
9	Index stáří	109,4	58	v tom: nemocnice celkem	-
10	Mrtvě narození	1	59	na 10 tis. ob. k 31.12.	-
11	Živě narození	608	60	z toho: privátní nemocnice	-
12	na 1 000 obyvatel	7,0	61	LDN	-
13	Zemřelí do 28 dnů	1	62	léčebny TRN	-
14	na 1 000 živě narozených	1,6	63	psychiatrické léčebny	-
15	Zemřelí do 1 roku	1	64	lázeňské léčebny	-
16	na 1 000 živě narozených	1,6	65	ostatní lůžková zařízení	30
17	Zemřelí celkem	637	66	Lékaři (PP)	
18	na 1 000 obyvatel	7,3	67	Lůžková péče celkem	3,60
19	z toho: novotvary	213	68	v tom: nemocnice	-
20	nemoci oběhové	293	69	LDN	-
21	poranění a otravy	47	70	léčebny TRN	-
22	Standardizovaná úmrtnost celkem	.	71	psychiatrické léčebny	-
23	z toho: muži	.	72	lázeňské léčebny	-
24	ženy	.	73	ostatní lůžková zařízení	3,60
25	Potraty	40	74	Ambulantní péče celkem	210,81
26	na 1 000 žen fertilního věku (15-49 let)	1,7	75	v tom: amb. části nemocnic	-
27	z toho: UPT	39	76	amb. části ost. lůžkových zařízení	0,70
28	na 1 000 žen fertilního věku	1,6	77	samostatná amb. zařízení celkem	210,11
29	Sňatky	481	78	z toho: PL pro dospělé	24,10
30	na 1 000 obyvatel	5,5	79	PL pro děti a dorost	13,00
31	Rozvody	316	80	PL stomatolog	33,60
32	na 1 000 obyvatel	3,6	81	PL gynekolog	5,00
33	Počty zdravotnických zařízení		82	ost. special.(bezSVLS)	52,57
34	Nemocnice	-	83	SVLS	16,37
35	z toho: privátní	-	84	Ostatní zdravotnická zařízení	1,00
36	Léčebny pro dlouhodobě nemocné	-	85	Evidenční počet pracovníků (PP)	
37	Léčebny TRN	-	86	Pracovníci v resortu zdrav. celkem	729,37
38	Psychiatrické léčebny	-	87	v tom: lékaři	213,41
39	Lázeňské léčebny	-	88	farmaceuti	32,63
40	Ostatní lůžková zařízení	1	89	zdrav. prac. s jiným VŠ vzděl.	16,94
41	Samostatná ambulantní zařízení	147	90	jiní odborní pracovníci (VŠ, SŠ vč. dentistů)	15,70
42	Kojenecké ústavy a dětské domovy	-	91	SZP	353,55
43	Dětská centra a stacionáře	-	92	NZP	13,17
44	Stacionáře pro dospělé	-	93	PZP	21,47
45	Zvláštní zdrav. zařízení - ostatní	1	94	pedagogičtí pracovníci	-
46	Léčebny	10	95	THP	38,15
47	Výdejny léků a PZT	-	96	dělníci a provozní pracovníci	24,35
48	Hygienická služba	-			
49	Ostatní zdravotnická zařízení	1			

Zdravotnictví městské části Praha 11

97 Průměrná měsíční mzda v Kč			135 MediCentrum a.s., P11			
98		Celkem	12 632	136	počet lůžek k 31.12.	30
99		z toho: lékaři	15 368	137	počet hospitalizovaných	660
100		SZP	10 228	138	prům. obs. lůžka na 1 úvazek lékaře/den	5,8
101 Doplnující ukazatele				139	prům. obs. lůžka na 1 SZP u lůžka/den	1,4
102	b	Ošetření (vyšetření) v ambulantní péči (bez SVLS)	943 673	140	využití lůžek ve dnech	253,8
103	b	na 1 obyvatele	10,8	141	průměrná ošetrovací doba	11,5
104		Výdaje VZP na 1 standardizovaného pojištěnce	.	142	náklady na 1 ošetrovací den	^
105 Zdravotní stav						
106		Pracovní neschopnost	2 763			
107		prům. počet nemocensky pojištěných	12 111			
108		hlášené případy - absolutně	10 543			
109		na 100 pojištěnců	87,1			
110		průměrné trvání 1 případu	25,9			
111		průměrné % pracovní neschopnosti	6,152			
112		Hlášená onemocnění				
113		jiné infekce způsobené salmonelami (A02)	.			
114		spála (A38)	.			
115		virová encefalitida přen.klíšťaty (A84)	.			
116		plané neštovice (B01)	.			
117		zarděnky (B06)	.			
118		akutní virová hepatitida A (B15)	.			
119		akutní virová hepatitida B (B16)	.			
120		virová hepatitida ostatní (B17-19)	.			
121		epidemický zánět příušnic (B26)	.			
122		infekční mononukleóza (B27)	.			
123		scabies - svrab (B86)	.			
124		bakteriální meningitida (G00)	.			
125	c	syfilis (A50-53)	.			
126	c	gonokoková infekce (A54)	.			
127	d	TBC celkem (A15-19)	.			
128		z toho: dýchacího ústrojí (A15-16)	.			
129	e	zhoubné novotvary a nov. in situ (C00-97)(D00-09)	.			
130		Sebevraždy (X60-84)	8			
131	f	Živě narození s vrozenou vadou	2			
132	f	Počet hlášených vrozených vad	2			
133		Počet léčených diabetiků k 31.12.	5 392			
134	g	Počet žen užívajících antikoncepci k 31.12.	6 416			

Zdravotnictví městské části Praha 12

1	Demografie		50	Lékařská péče celkem	
2	Počet obyvatel k 1.7.	67 894	51	Počet obyvatel na 1 lékárnou	16 974
3	z toho : ženy	.	52	Farmaceuti (PP)	8,32
4	Počet obyvatel k 31.12.	56 689	53	Farmaceut. laboranti (PP)	8,00
5	z toho: ženy celkem	29 174	54	Počet exped. receptů a poukazů	134 064
6	z toho: ženy 15-49 let	16 664	55 a	Tržby za léčiva a PZT na 1 obyvatele	786
7	děti (0-14 let)	7 368	56	Lůžka	
8	dorost (15-19 let)	4 871	57	Lůžka v resortu zdrav. celkem	-
9	Index stáří	104,4	58	v tom: nemocnice celkem	-
10	Mrtvě narození	-	59	na 10 tis. ob. k 31.12.	-
11	Živě narození	535	60	z toho: privátní nemocnice	-
12	na 1 000 obyvatel	7,9	61	LDN	-
13	Zemřelí do 28 dnů	3	62	léčebny TRN	-
14	na 1 000 živě narozených	5,6	63	psychiatrické léčebny	-
15	Zemřelí do 1 roku	3	64	lázeňské léčebny	-
16	na 1 000 živě narozených	5,6	65	ostatní lůžková zařízení	-
17	Zemřelí celkem	490	66	Lékaři (PP)	
18	na 1 000 obyvatel	7,2	67	Lůžková péče celkem	-
19	z toho: novotvary	142	68	v tom: nemocnice	-
20	nemoci oběhové	242	69	LDN	-
21	poranění a otravy	48	70	léčebny TRN	-
22	Standardizovaná úmrtnost celkem	.	71	psychiatrické léčebny	-
23	z toho: muži	.	72	lázeňské léčebny	-
24	ženy	.	73	ostatní lůžková zařízení	-
25	Potraty	32	74	Ambulantní péče celkem	149,86
26	na 1 000 žen fertilního věku (15-49 let)	1,9	75	v tom: amb. části nemocnic	-
27	z toho: UPT	32	76	amb. části ost. lůžkových zařízení	-
28	na 1 000 žen fertilního věku	1,9	77	samostatná amb. zařízení celkem	149,86
29	Sňatky	363	78	z toho: PL pro dospělé	20,16
30	na 1 000 obyvatel	5,3	79	PL pro děti a dorost	22,00
31	Rozvody	259	80	PL stomatolog	22,03
32	na 1 000 obyvatel	3,8	81	PL gynekolog	5,00
33	Počty zdravotnických zařízení		82	ost. special.(bezSVLS)	32,79
34	Nemocnice	-	83	SVLS	5,59
35	z toho: privátní	-	84	Ostatní zdravotnická zařízení	4,85
36	Léčebny pro dlouhodobě nemocné	-	85	Evidenční počet pracovníků (PP)	
37	Léčebny TRN	-	86	Pracovníci v resortu zdrav. celkem	495,49
38	Psychiatrické léčebny	-	87	v tom: lékaři	154,71
39	Lázeňské léčebny	-	88	farmaceuti	8,32
40	Ostatní lůžková zařízení	-	89	zdrav. prac. s jiným VŠ vzděl.	9,41
41	Samostatná ambulantní zařízení	130	90	jiní odborní pracovníci (VŠ, SŠ vč. dentistů)	2,00
42	Kojenecké ústavy a dětské domovy	-	91	SZP	234,47
43	Dětská centra a stacionáře	-	92	NZP	2,25
44	Stacionáře pro dospělé	-	93	PZP	2,60
45	Zvláštní zdrav. zařízení - ostatní	1	94	pedagogičtí pracovníci	-
46	Léčebny	4	95	THP	29,97
47	Výdejny léků a PZT	-	96	dělníci a provozní pracovníci	51,76
48	Hygienická služba	-			
49	Ostatní zdravotnická zařízení	3			

Zdravotnictví městské části Praha 12

97	Průměrná měsíční mzda v Kč	
98	Celkem	-
99	z toho: lékaři	-
100	SZP	-
101	Doplňující ukazatele	
102	b Ošetření (vyšetření) v ambulanci péči (bez SVLS)	856 954
103	b na 1 obyvatele	12,6
104	Výdaje VZP na 1 standardizovaného pojištěnce	.
105	Zdravotní stav	
106	Pracovní neschopnost	3 648
107	prům. počet nemocensky pojištěných	11 787
108	hlášené případy - absolutně	8 981
109	na 100 pojištěnců	76,2
110	průměrné trvání 1 případu	26,2
111	průměrné % pracovní neschopnosti	5,462
112	Hlášená onemocnění	
113	jiné infekce způsobené salmonelami (A02)	.
114	spála (A38)	.
115	virová encefalitida přen.klíšťaty (A84)	.
116	plané neštovice (B01)	.
117	zarděnky (B06)	.
118	akutní virová hepatitida A (B15)	.
119	akutní virová hepatitida B (B16)	.
120	virová hepatitida ostatní (B17-19)	.
121	epidemický zánět příušnic (B26)	.
122	infekční mononukleóza (B27)	.
123	scabies - svrab (B86)	.
124	bakteriální meningitida (G00)	.
125	c syfilis (A50-53)	.
126	c gonokoková infekce (A54)	.
127	d TBC celkem (A15-19)	.
128	z toho: dýchacího ústrojí (A15-16)	.
129	e zhoubné novotvary a nov. in situ (C00-97)(D00-09)	.
130	Sebevraždy (X60-84)	14
131	f Živě narození s vrozenou vadou	-
132	f Počet hlášených vrozených vad	-
133	Počet léčených diabetiků k 31.12.	2 443
134	g Počet žen užívajících antikoncepci k 31.12.	5 324

Zdravotnictví městské části Praha 13

1	Demografie		50	Lékařská péče celkem	
2	Počet obyvatel k 1.7.	80 065	51	Počet obyvatel na 1 lékárnu	6 672
3	z toho : ženy	.	52	Farmaceuti (PP)	25,57
4	Počet obyvatel k 31.12.	52 536	53	Farmaceut. laboranti (PP)	27,91
5	z toho: ženy celkem	27 120	54	Počet exped. receptů a poukazů	350 577
6	z toho: ženy 15-49 let	16 281	55 a	Tržby za léčiva a PZT na 1 obyvatele	1 808
7	děti (0-14 let)	11 097	56	Lůžka	
8	dorost (15-19 let)	4 513	57	Lůžka v resortu zdrav. celkem	24
9	Index stáří	37,5	58	v tom: nemocnice celkem	-
10	Mrtvě narození	2	59	na 10 tis. ob. k 31.12.	-
11	Živě narození	735	60	z toho: privátní nemocnice	-
12	na 1 000 obyvatel	9,2	61	LDN	-
13	Zemřelí do 28 dnů	1	62	léčebny TRN	-
14	na 1 000 živě narozených	1,4	63	psychiatrické léčebny	-
15	Zemřelí do 1 roku	3	64	lázeňské léčebny	-
16	na 1 000 živě narozených	4,1	65	ostatní lůžková zařízení	24
17	Zemřelí celkem	437	66	Lékaři (PP)	
18	na 1 000 obyvatel	5,5	67	Lůžková péče celkem	0,65
19	z toho: novotvary	122	68	v tom: nemocnice	-
20	nemoci oběhové	229	69	LDN	-
21	poranění a otravy	32	70	léčebny TRN	-
22	Standardizovaná úmrtnost celkem	.	71	psychiatrické léčebny	-
23	z toho: muži	.	72	lázeňské léčebny	-
24	ženy	.	73	ostatní lůžková zařízení	0,65
25	Potraty	-	74	Ambulantní péče celkem	185,88
26	na 1 000 žen fertilního věku (15-49 let)	-	75	v tom: amb. části nemocnic	-
27	z toho: UPT	-	76	amb. části ost. lůžkových zařízení	-
28	na 1 000 žen fertilního věku	-	77	samostatná amb. zařízení celkem	185,88
29	Sňatky	378	78	z toho: PL pro dospělé	26,39
30	na 1 000 obyvatel	4,7	79	PL pro děti a dorost	26,00
31	Rozvody	274	80	PL stomatolog	44,18
32	na 1 000 obyvatel	3,4	81	PL gynekolog	15,25
33	Počty zdravotnických zařízení		82	ost. special.(bezSVLS)	51,55
34	Nemocnice	-	83	SVLS	10,77
35	z toho: privátní	-	84	Ostatní zdravotnická zařízení	1,20
36	Léčebny pro dlouhodobě nemocné	-	85	Evidenční počet pracovníků (PP)	
37	Léčebny TRN	-	86	Pracovníci v resortu zdrav. celkem	583,18
38	Psychiatrické léčebny	-	87	v tom: lékaři	187,73
39	Lázeňské léčebny	-	88	farmaceuti	29,07
40	Ostatní lůžková zařízení	1	89	zdrav. prac. s jiným VŠ vzděl.	13,75
41	Samostatná ambulantní zařízení	188	90	jiní odborní pracovníci (VŠ, SŠ vč. dentistů)	3,00
42	Kojenecké ústavy a dětské domovy	-	91	SZP	305,57
43	Dětská centra a stacionáře	-	92	NZP	7,70
44	Stacionáře pro dospělé	-	93	PZP	11,34
45	Zvláštní zdrav. zařízení - ostatní	2	94	pedagogičtí pracovníci	-
46	Léčebny	12	95	THP	11,87
47	Výdejny léků a PZT	-	96	dělníci a provozní pracovníci	13,15
48	Hygienická služba	-			
49	Ostatní zdravotnická zařízení	1			

Zdravotnictví městské části Praha 13

97	Průměrná měsíční mzda v Kč	
98	Celkem	12 190
99	z toho: lékaři	21 003
100	SZP	11 221
101	Doplňující ukazatele	
102	b Ošetření (vyšetření) v ambulantní péči (bez SVLS)	822 681
103	b na 1 obyvatele	10,3
104	Výdaje VZP na 1 standardizovaného pojištěnce	.
105	Zdravotní stav	
106	Pracovní neschopnost	4 491
107	prům. počet nemocensky pojištěných	11 238
108	hlášené případy - absolutně	10 467
109	na 100 pojištěnců	93,1
110	průměrné trvání 1 případu	27,0
111	průměrné % pracovní neschopnosti	6,879
112	Hlášená onemocnění	
113	jiné infekce způsobené salmonelami (A02)	.
114	spála (A38)	.
115	virová encefalitida přen.klíšťaty (A84)	.
116	plané neštovice (B01)	.
117	zarděnky (B06)	.
118	akutní virová hepatitida A (B15)	.
119	akutní virová hepatitida B (B16)	.
120	virová hepatitida ostatní (B17-19)	.
121	epidemický zánět příušnic (B26)	.
122	infekční mononukleóza (B27)	.
123	scabies - svrab (B86)	.
124	bakteriální meningitida (G00)	.
125	c syfilis (A50-53)	.
126	c gonokoková infekce (A54)	.
127	d TBC celkem (A15-19)	.
128	z toho: dýchacího ústrojí (A15-16)	.
129	e zhoubné novotvary a nov. in situ (C00-97)(D00-09)	.
130	Sebevraždy (X60-84)	8
131	f Živě narození s vrozenou vadou	3
132	f Počet hlášených vrozených vad	4
133	Počet léčených diabetiků k 31.12.	2 848
134	g Počet žen užívajících antikoncepci k 31.12.	6 043

Zdravotnictví městské části Praha 14

1	Demografie		50	Lékařská péče celkem	
2	Počet obyvatel k 1.7.	63 734	51	Počet obyvatel na 1 lékárnu	7 967
3	z toho : ženy	.	52	Farmaceuti (PP)	19,84
4	Počet obyvatel k 31.12.	.	53	Farmaceut. laboranti (PP)	18,00
5	z toho: ženy celkem	.	54	Počet exped. receptů a poukazů	359 396
6	z toho: ženy 15-49 let	.	55 a	Tržby za léčiva a PZT na 1 obyvatele	2 299
7	děti (0-14 let)	.	56	Lůžka	
8	dorost (15-19 let)	.	57	Lůžka v resortu zdrav. celkem	55
9	Index stáří	.	58	v tom: nemocnice celkem	55
10	Mrtvě narození	1	59	na 10 tis. ob. k 31.12.	8,6
11	Živě narození	626	60	z toho: privátní nemocnice	55
12	na 1 000 obyvatel	9,8	61	LDN	-
13	Zemřelí do 28 dnů	-	62	léčebny TRN	-
14	na 1 000 živě narozených	-	63	psychiatrické léčebny	-
15	Zemřelí do 1 roku	-	64	lázeňské léčebny	-
16	na 1 000 živě narozených	-	65	ostatní lůžková zařízení	-
17	Zemřelí celkem	492	66	Lékaři (PP)	
18	na 1 000 obyvatel	7,7	67	Lůžková péče celkem	9,30
19	z toho: novotvary	137	68	v tom: nemocnice	9,30
20	nemoci oběhové	268	69	LDN	-
21	poranění a otravy	35	70	léčebny TRN	-
22	Standardizovaná úmrtnost celkem	.	71	psychiatrické léčebny	-
23	z toho: muži	.	72	lázeňské léčebny	-
24	ženy	.	73	ostatní lůžková zařízení	-
25	Potraty	.	74	Ambulantní péče celkem	136,78
26	na 1 000 žen fertilního věku (15-49 let)	.	75	v tom: amb. části nemocnic	15,20
27	z toho: UPT	.	76	amb. části ost. lůžkových zařízení	-
28	na 1 000 žen fertilního věku	.	77	samostatná amb. zařízení celkem	121,58
29	Sňatky	386	78	z toho: PL pro dospělé	24,50
30	na 1 000 obyvatel	6,1	79	PL pro děti a dorost	15,00
31	Rozvody	256	80	PL stomatolog	28,14
32	na 1 000 obyvatel	4,0	81	PL gynekolog	7,00
33	Počty zdravotnických zařízení		82	ost. special.(bezSVLS)	31,99
34	Nemocnice	2	83	SVLS	6,65
35	z toho: privátní	2	84	Ostatní zdravotnická zařízení	-
36	Léčebny pro dlouhodobě nemocné	-	85	Evidenční počet pracovníků (PP)	
37	Léčebny TRN	-	86	Pracovníci v resortu zdrav. celkem	469,91
38	Psychiatrické léčebny	-	87	v tom: lékaři	146,08
39	Lázeňské léčebny	-	88	farmaceuti	19,84
40	Ostatní lůžková zařízení	-	89	zdrav. prac. s jiným VŠ vzděl.	2,71
41	Samostatná ambulantní zařízení	114	90	jiní odborní pracovníci (VŠ, SŠ vč. dentistů)	4,40
42	Kojenecké ústavy a dětské domovy	-	91	SZP	224,61
43	Dětská centra a stacionáře	-	92	NZP	8,05
44	Stacionáře pro dospělé	-	93	PZP	11,13
45	Zvláštní zdrav. zařízení - ostatní	-	94	pedagogičtí pracovníci	-
46	Léčebny	8	95	THP	32,59
47	Výdejny léků a PZT	-	96	dělníci a provozní pracovníci	20,50
48	Hygienická služba	-			
49	Ostatní zdravotnická zařízení	-			

Zdravotnictví městské části Praha 14

97 Průměrná měsíční mzda v Kč			135 GYNCENTRUM s.r.o., P14		
98	Celkem	-	136	počet lůžek k 31.12.	30
99	z toho: lékaři	-	137	počet hospitalizovaných	875
100	SZP	-	138	prům. obs. lůžka na 1 úvazek lékaře/den	1,3
101 Doplnující ukazatele			139	prům. obs. lůžka na 1 SZP u lůžka/den	0,7
102	b Ošetření (vyšetření) v ambulantní péči (bez SVLS)	785 035	140	využití lůžek ve dnech	115,7
103	b na 1 obyvatele	12,3	141	průměrná ošetrovací doba	4,0
104	Výdaje VZP na 1 standardizovaného pojištěnce	.	142	náklady na 1 ošetrovací den	5 370
105 Zdravotní stav			143 Léčebné a rehabilitační středisko, P14		
106	Pracovní neschopnost	4 916	144	počet lůžek k 31.12.	25
107	prům. počet nemocensky pojištěných	14 897	145	počet hospitalizovaných	187
108	hlášené případy - absolutně	12 060	146	prům. obs. lůžka na 1 úvazek lékaře/den	11,9
109	na 100 pojištěnců	81,0	147	prům. obs. lůžka na 1 SZP u lůžka/den	1,7
110	průměrné trvání 1 případu	24,6	148	využití lůžek ve dnech	373,5
111	průměrné % pracovní neschopnosti	5,439	149	průměrná ošetrovací doba	46,7
112	Hlášená onemocnění		150	náklady na 1 ošetrovací den	^
113	jiné infekce způsobené salmonelami (A02)	.			
114	spála (A38)	.			
115	virová encefalitida přen.klíšťaty (A84)	.			
116	plané neštovice (B01)	.			
117	zarděnky (B06)	.			
118	akutní virová hepatitida A (B15)	.			
119	akutní virová hepatitida B (B16)	.			
120	virová hepatitida ostatní (B17-19)	.			
121	epidemický zánět příušnic (B26)	.			
122	infekční mononukleóza (B27)	.			
123	scabies - svrab (B86)	.			
124	bakteriální meningitida (G00)	.			
125	c syfilis (A50-53)	.			
126	c gonokoková infekce (A54)	.			
127	d TBC celkem (A15-19)	.			
128	z toho: dýchacího ústrojí (A15-16)	.			
129	e zhoubné novotvary a nov. in situ (C00-97)(D00-09)	.			
130	Sebevraždy (X60-84)	7			
131	f Živě narození s vrozenou vadou	-			
132	f Počet hlášených vrozených vad	-			
133	Počet léčených diabetiků k 31.12.	663			
134	g Počet žen užívajících antikoncepci k 31.12.	14 726			

Zdravotnictví městské části Praha 15

1	Demografie		50	Lékařská péče celkem	
2	Počet obyvatel k 1.7.	44 792	51	Počet obyvatel na 1 lékárnu	7 465
3	z toho : ženy	.	52	Farmaceuti (PP)	13,96
4	Počet obyvatel k 31.12.	.	53	Farmaceut. laboranti (PP)	13,49
5	z toho: ženy celkem	.	54	Počet exped. receptů a poukazů	234 795
6	z toho: ženy 15-49 let	.	55 a	Tržby za léčiva a PZT na 1 obyvatele	1 829
7	děti (0-14 let)	.	56	Lůžka	
8	dorost (15-19 let)	.	57	Lůžka v resortu zdrav. celkem	-
9	Index stáří	.	58	v tom: nemocnice celkem	-
10	Mrtvě narození	-	59	na 10 tis. ob. k 31.12.	-
11	Živě narození	379	60	z toho: privátní nemocnice	-
12	na 1 000 obyvatel	8,5	61	LDN	-
13	Zemřelí do 28 dnů	-	62	léčebny TRN	-
14	na 1 000 živě narozených	-	63	psychiatrické léčebny	-
15	Zemřelí do 1 roku	1	64	lázeňské léčebny	-
16	na 1 000 živě narozených	2,6	65	ostatní lůžková zařízení	-
17	Zemřelí celkem	324	66	Lékaři (PP)	
18	na 1 000 obyvatel	7,2	67	Lůžková péče celkem	-
19	z toho: novotvary	87	68	v tom: nemocnice	-
20	nemoci oběhové	171	69	LDN	-
21	poranění a otravy	28	70	léčebny TRN	-
22	Standardizovaná úmrtnost celkem	.	71	psychiatrické léčebny	-
23	z toho: muži	.	72	lázeňské léčebny	-
24	ženy	.	73	ostatní lůžková zařízení	-
25	Potraty	.	74	Ambulantní péče celkem	97,15
26	na 1 000 žen fertilního věku (15-49 let)	.	75	v tom: amb. části nemocnic	-
27	z toho: UPT	.	76	amb. části ost. lůžkových zařízení	-
28	na 1 000 žen fertilního věku	.	77	samostatná amb. zařízení celkem	97,15
29	Sňatky	244	78	z toho: PL pro dospělé	21,70
30	na 1 000 obyvatel	5,4	79	PL pro děti a dorost	10,00
31	Rozvody	175	80	PL stomatolog	35,30
32	na 1 000 obyvatel	3,9	81	PL gynekolog	7,20
33	Počty zdravotnických zařízení		82	ost. special.(bezSVLS)	18,60
34	Nemocnice	-	83	SVLS	2,35
35	z toho: privátní	-	84	Ostatní zdravotnická zařízení	0,34
36	Léčebny pro dlouhodobě nemocné	-	85	Evidenční počet pracovníků (PP)	
37	Léčebny TRN	-	86	Pracovníci v resortu zdrav. celkem	263,99
38	Psychiatrické léčebny	-	87	v tom: lékaři	97,49
39	Lázeňské léčebny	-	88	farmaceuti	13,96
40	Ostatní lůžková zařízení	-	89	zdrav. prac. s jiným VŠ vzděl.	1,00
41	Samostatná ambulantní zařízení	98	90	jiní odborní pracovníci (VŠ, SŠ vč. dentistů)	4,84
42	Kojenecké ústavy a dětské domovy	-	91	SZP	129,04
43	Dětská centra a stacionáře	-	92	NZP	6,25
44	Stacionáře pro dospělé	-	93	PZP	1,00
45	Zvláštní zdrav. zařízení - ostatní	1	94	pedagogičtí pracovníci	-
46	Léčebny	6	95	THP	3,01
47	Výdejny léků a PZT	-	96	dělníci a provozní pracovníci	7,40
48	Hygienická služba	-			
49	Ostatní zdravotnická zařízení	4			

Zdravotnictví městské části Praha 15

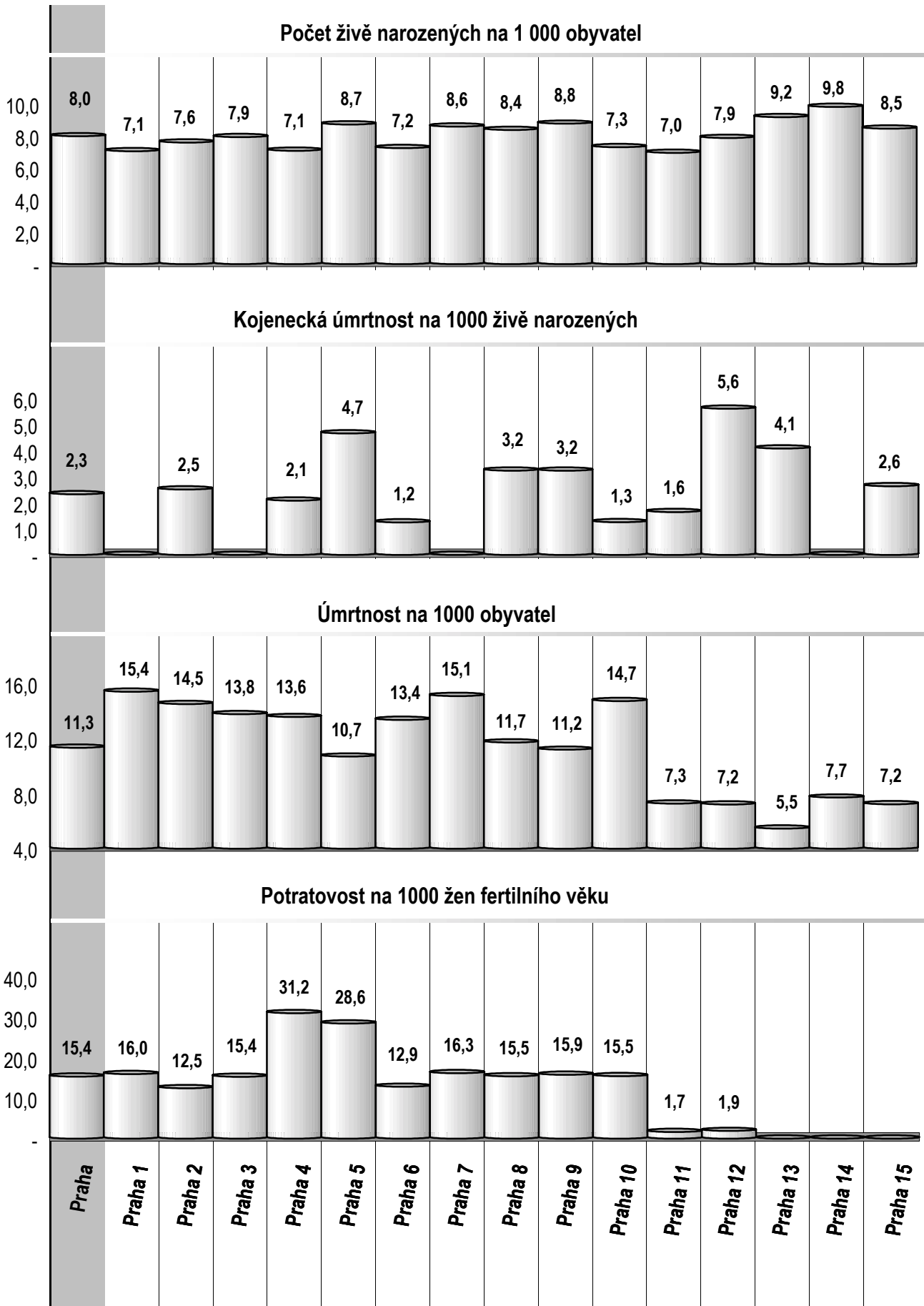
97	Průměrná měsíční mzda v Kč	
98	Celkem	-
99	z toho: lékaři	-
100	SZP	-
101	Doplňující ukazatele	
102	b Ošetření (vyšetření) v ambulanci péči (bez SVLS)	515 773
103	b na 1 obyvatele	11,5
104	Výdaje VZP na 1 standardizovaného pojištěnce	.
105	Zdravotní stav	
106	Pracovní neschopnost	1 180
107	prům. počet nemocensky pojištěných	11 716
108	hlášené případy - absolutně	9 922
109	na 100 pojištěnců	84,7
110	průměrné trvání 1 případu	27,9
111	průměrné % pracovní neschopnosti	6,445
112	Hlášená onemocnění	
113	jiné infekce způsobené salmonelami (A02)	.
114	spála (A38)	.
115	virová encefalitida přen.klíšťaty (A84)	.
116	plané neštovice (B01)	.
117	zarděnky (B06)	.
118	akutní virová hepatitida A (B15)	.
119	akutní virová hepatitida B (B16)	.
120	virová hepatitida ostatní (B17-19)	.
121	epidemický zánět příušnic (B26)	.
122	infekční mononukleóza (B27)	.
123	scabies - svrab (B86)	.
124	bakteriální meningitida (G00)	.
125	c syfilis (A50-53)	.
126	c gonokoková infekce (A54)	.
127	d TBC celkem (A15-19)	.
128	z toho: dýchacího ústrojí (A15-16)	.
129	e zhoubné novotvary a nov. in situ (C00-97)(D00-09)	.
130	Sebevraždy (X60-84)	6
131	f Živě narození s vrozenou vadou	2
132	f Počet hlášených vrozených vad	2
133	Počet léčených diabetiků k 31.12.	23
134	g Počet žen užívajících antikoncepci k 31.12.	4 098

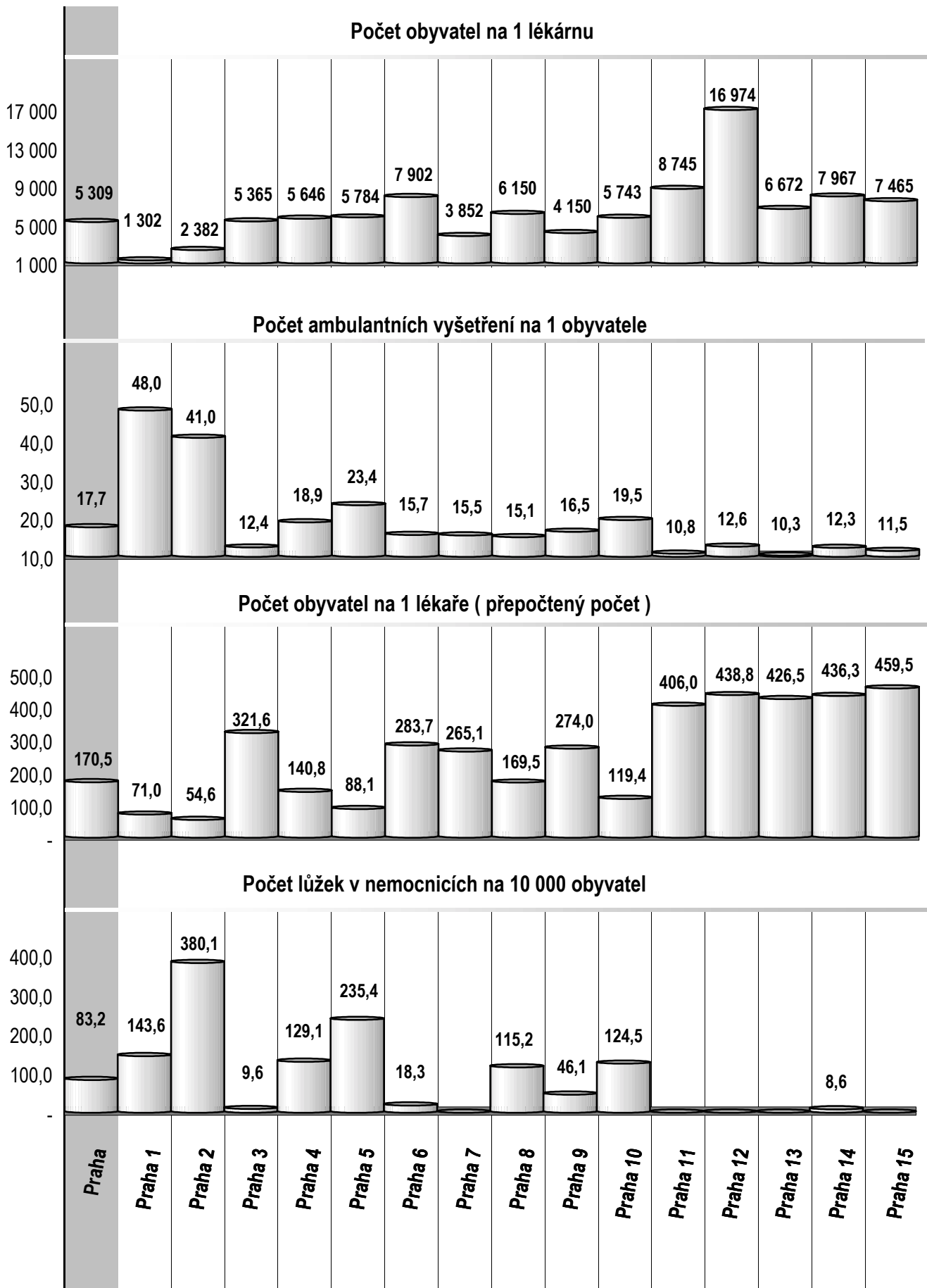
Zdravotnictví ostatních rezortů

1	Demografie		50	Lékařská péče celkem	
2	Počet obyvatel k 1.7.		51	Počet obyvatel na 1 lékárnu	x
3	z toho : ženy		52	Farmaceuti (PP)	2,06
4	Počet obyvatel k 31.12.		53	Farmaceut. laboranti (PP)	5,00
5	z toho: ženy celkem		54	Počet exped. receptů a poukazů	37 884
6	z toho: ženy 15-49 let		55 a	Tržby za léčiva a PZT na 1 obyvatele	x
7	děti (0-14 let)		56	Lůžka	
8	dorost (15-19 let)		57	Lůžka v resortu zdrav. celkem	^
9	Index stáří		58	v tom: nemocnice celkem	816
10	Mrtvě narození		59	na 10 tis. ob. k 31.12.	x
11	Živě narození		60	z toho: privátní nemocnice	-
12	na 1 000 obyvatel		61	LDN	-
13	Zemřelí do 28 dnů		62	léčebny TRN	-
14	na 1 000 živě narozených		63	psychiatrické léčebny	-
15	Zemřelí do 1 roku		64	lázeňské léčebny	-
16	na 1 000 živě narozených		65	ostatní lůžková zařízení	^
17	Zemřelí celkem		66	Lékaři (PP)	
18	na 1 000 obyvatel		67	Lůžková péče celkem	^
19	z toho: novotvary		68	v tom: nemocnice	111,13
20	nemoci oběhové		69	LDN	-
21	poranění a otravy		70	léčebny TRN	-
22	Standardizovaná úmrtnost celkem		71	psychiatrické léčebny	-
23	z toho: muži		72	lázeňské léčebny	-
24	ženy		73	ostatní lůžková zařízení	^
25	Potraty		74	Ambulantní péče celkem	263,59
26	na 1 000 žen fertilního věku (15-49 let)		75	v tom: amb. části nemocnic	-
27	z toho: UPT		76	amb. části ost. lůžkových zařízení	-
28	na 1 000 žen fertilního věku		77	samostatná amb. zařízení celkem	72,38
29	Sňatky		78	z toho: PL pro dospělé	-
30	na 1 000 obyvatel		79	PL pro děti a dorost	-
31	Rozvody		80	PL stomatolog	-
32	na 1 000 obyvatel		81	PL gynekolog	-
33	Počty zdravotnických zařízení		82	ost. special.(bezSVLS)	-
34	Nemocnice	3	83	SVLS	49,83
35	z toho: privátní	-	84	Ostatní zdravotnická zařízení	34,42
36	Léčebny pro dlouhodobě nemocné	-	85	Evidenční počet pracovníků (PP)	
37	Léčebny TRN	-	86	Pracovníci celkem	2 141,79
38	Psychiatrické léčebny	-	87	v tom: lékaři	412,14
39	Lázeňské léčebny	-	88	farmaceuti	3,06
40	Ostatní lůžková zařízení	1	89	zdrav. prac. s jiným VŠ vzděl.	7,20
41	Samostatná ambulantní zařízení	6	90	jiní odborní pracovníci (VŠ, SŠ vč. dentistů)	63,01
42	Kojenecké ústavy a dětské domovy	-	91	SZP	988,96
43	Dětská centra a stacionáře	-	92	NZP	17,71
44	Stacionáře pro dospělé	-	93	PZP	153,33
45	Zvláštní zdrav. zařízení - ostatní	-	94	pedagogičtí pracovníci	0,50
46	Léárny	1	95	THP	337,30
47	Výdejny léků a PZT	-	96	dělníci a provozní pracovníci	158,58
48	Hygienická služba	1			
49	Ostatní zdravotnická zařízení	1			

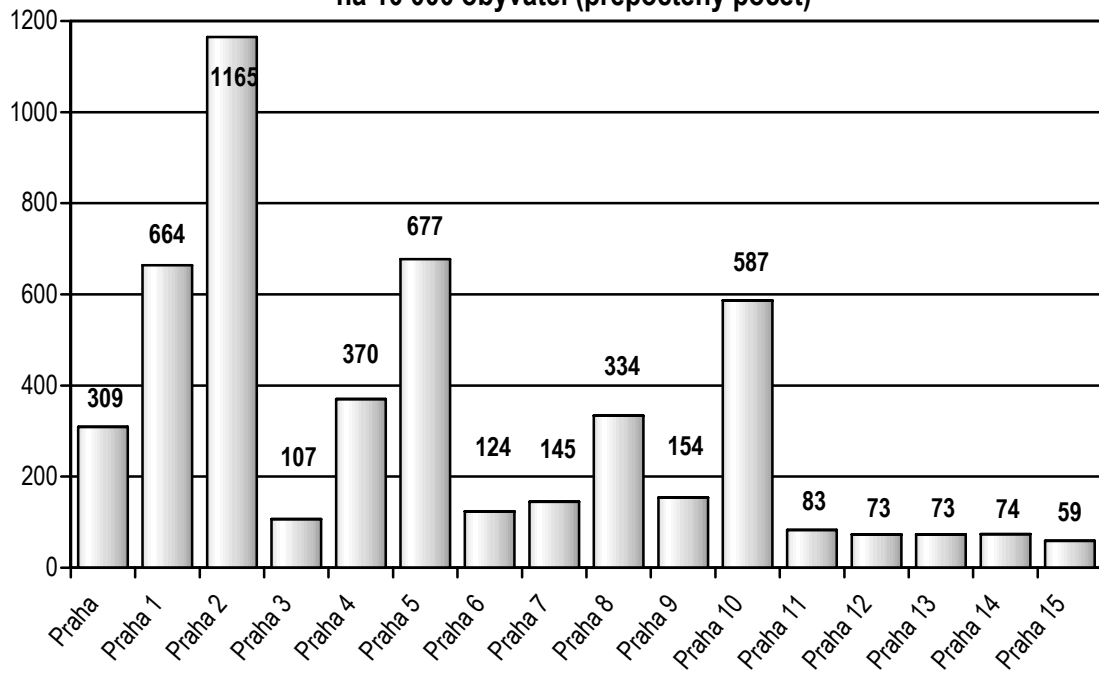
Zdravotnictví ostatních rezortů

97	Průměrná měsíční mzda v Kč		
98	Celkem		
99	z toho: lékaři		
100	SZP		
101	Doplňující ukazatele		
102	b Ošetření (vyšetření) v ambulanci péči (bez SVLS)	768 795	
103	b na 1 obyvatele	x	
104	Výdaje VZP na 1 standardizovaného pojištěnce	.	
105	Zdravotní stav		
106	Pracovní neschopnost		
107	prům. počet nemocensky pojištěných		
108	hlášené případy - absolutně		
109	na 100 pojištěnců		
110	průměrné trvání 1 případu		
111	průměrné % pracovní neschopnosti		
112	Hlášená onemocnění		
113	jiné infekce způsobené salmonelami		
		(A02)	
114	spála	(A38)	
115	virová encefalitida přen.klíšťaty	(A84)	
116	plané neštovice	(B01)	
117	zarděnky	(B06)	
118	akutní virová hepatitida A	(B15)	
119	akutní virová hepatitida B	(B16)	
120	virová hepatitida ostatní	(B17-19)	
121	epidemický zánět příušnic	(B26)	
122	infekční mononukleóza	(B27)	
123	scabies - svrab	(B86)	
124	bakteriální meningitida	(G00)	
125	c syfilis	(A50-53)	
126	c gonokoková infekce	(A54)	
127	d TBC celkem	(A15-19)	
128	z toho: dýchacího ústrojí	(A15-16)	
129	e zhoubné novotvary a nov. in situ	(C00-97)(D00-09)	
130	Sebevraždy	(X60-84)	
131	f Živě narození s vrozenou vadou		
132	f Počet hlášených vrozených vad		
133	Počet léčených diabetiků k 31.12.	2 320	
134	g Počet žen užívajících antikoncepci k 31.12.	469	
135	Železniční nemocnice, P.2		
136	počet lůžek k 31.12.		52
137	počet hospitalizovaných		1 263
138	prům. obs. lůžka na 1 úvazek lékaře/den		7,7
139	prům. obs. lůžka na 1 SZP u lůžka/den		2,6
140	využití lůžek ve dnech		287,8
141	průměrná ošetrovací doba		11,9
142	náklady na 1 ošetrovací den		.
143	Nemocnice Vězeňské služby, P. 4		
144	počet lůžek k 31.12.		131
145	počet hospitalizovaných		1 966
146	prům. obs. lůžka na 1 úvazek lékaře/den		10,5
147	prům. obs. lůžka na 1 SZP u lůžka/den		3,1
148	využití lůžek ve dnech		298,4
149	průměrná ošetrovací doba		19,9
150	náklady na 1 ošetrovací den		^
151	Ústřední vojenská nemocnice, P.6		
152	počet lůžek k 31.12.		633
153	počet hospitalizovaných		19 037
154	prům. obs. lůžka na 1 úvazek lékaře/den		5,1
155	prům. obs. lůžka na 1 SZP u lůžka/den		1,4
156	využití lůžek ve dnech		282,8
157	průměrná ošetrovací doba		9,4
158	náklady na 1 ošetrovací den		^





**Evidenční počet pracovníků ve zdravotnictví
na 10 000 obyvatel (přepočtený počet)**



Zkratky

LDN	léčebna pro dlouhodobě nemocné
LSPP	lékařská služba první pomoci
NZP	nižší zdravotničtí pracovníci
PL	praktický lékař
PP	přepočtený počet
PZP	pomocní zdravotničtí pracovníci
PZT	prostředky zdravotní techniky
SVLS	společné vyšetřovací a léčebné složky
SZP	střední zdravotničtí pracovníci
THP	technicko - hospodářští pracovníci
TBC	tuberkulóza
TRN	TBC + respirační nemoci
UPT	umělé přerušování těhotenství
VZP	Všeobecná zdravotní pojišťovna

Definice pojmů

Index stáří: - počet osob ve věku 60-ti let a více na 100 osob ve věku 0 - 14 let (k 31.12.)

Úmrtnost:

standardizovaná - úmrtnost teoretické evropské populace („evropského standardu“) vypočtená z jednotlivých specifických úmrtností konkrétní populace

kojenecká - počet zemřelých do 1 roku věku na 1 000 živě narozených

novorozenecká - počet zemřelých do 28 dnů věku na 1 000 živě narozených.

Průměrné procento pracovní neschopnosti - podíl kalendářních dnů pracovní neschopnosti na celkovém kalendářním fondu ve sledovaném období.

Přepočtený počet pracovníků - součet úvazků jednotlivých pracovníků zdravotnických zařízení, přepočtený podle délky plné týdenní pracovní doby, stanovené pro dané zařízení či pracoviště. Obvyklá délka pracovní doby je 42,5 hodin týdně, dále to může být 36 hodin (např. rtg. pracoviště), 40 hodin (např. sestry v třísměnném provozu), 41 hodin nebo 42 hodin týdně.

Evidenční počet pracovníků - počet pracovníků všech kategorií, stálých i dočasných, daného zařízení či pracoviště, kteří jsou k němu v pracovním, služebním či členském poměru (mají pracovní smlouvu).

Využití lůžek ve dnech (maximální lůžkové kapacity) -

= ošetrovací dny / průměrný počet lůžek