

ZDRAVOTNICTVÍ ZÁPADNÍCH ČECH 1999



Ústav zdravotnických informací a statistiky České republiky
Regionální odbor západní Čechy

Obsah:

Úvod	3
Vysvětlivky symbolů v tabulkách „Zdravotnictví...“	5
Údaje o počtu absolventů Lékařské fakulty UK Plzeň a západočeských zdravotnických škol	6
Nemocnice s počty lůžek v západních Čechách	7
Odborné léčebné a ošetrovací ústavy	7

Tabulková část

Zdravotnictví západních Čech	8
Zdravotnictví okresu Domažlice	10
Zdravotnictví okresu Cheb.....	12
Zdravotnictví okresu Karlovy Vary	14
Zdravotnictví okresu Klatovy	16
Zdravotnictví okresu Plzeň - město	18
Zdravotnictví okresu Plzeň - jih	20
Zdravotnictví okresu Plzeň - sever	22
Zdravotnictví okresu Rokycany.....	24
Zdravotnictví okresu Sokolov	26
Zdravotnictví okresu Tachov	28
Organizace přímo řízené MZ.....	30
Financování zdravotnictví v ČR v roce 1997 až 1999.....	32

Grafická část

Počet živě narozených na 1 000 obyvatel	33
Kojenecká úmrtnost na 1 000 živě narozených	33
Zemřelí celkem na 1 000 obyvatel.....	34
Potratovost na 1 000 obyvatel.....	34
Počet obyvatel na 1 lékárnu	35
Počet ambulantních vyšetření na 1 obyvatele	35
Počet obyvatel na 1 lékaře (přepočtený počet)	36
Evidenční počet pracovníků ve zdravotnictví (stát.+nestát.) na 10 tis. obyvatel.....	36
Průměrná měsíční mzda v Kč (státní+obecní)	37
Počet lůžek v nemocnicích na 10 tis. obyvatel	37
Průměrná ošetrovací doba v nemocnicích (ve dnech)	38
Náklady na 1 ošetrovací den v nemocnicích (v Kč) - vlastní výpočty nemocnic.....	39
Zkratky, definice pojmů	40

**ÚSTAV ZDRAVOTNICKÝCH INFORMACÍ A STATISTIKY
ČESKÉ REPUBLIKY
REGIONÁLNÍ PRACOVIŠTĚ ZÁPADNÍCH ČECH**

nám. Míru 3
320 02 Plzeň

tel.:019/7423074
fax:019/7422662
e-mail:neumann@zpc.uzis.cz

Úvod

Od roku 1990 vydáváme tento přehled základních údajů o zdravotnictví západních Čech a jejich jednotlivých okresů. Zpětně jsme tyto přehledy zpracovali i za roky 1960, 1970 a 1980. Nyní vydáváme tuto publikaci za rok 1999. Obsahuje základní údaje za jednotlivé okresy, vzniklé sčítáním údajů za jednotlivá zdravotnická zařízení s vlastní právní subjektivitou - státní, obecní a soukromá. Počet těchto zařízení v západních Čechách přesahuje 2 tisíce. Sběr statistických dat je při tak velkém množství zpravodajských jednotek obtížný a zpracování zdlouhavé. Zařízení přímo řízená Ministerstvem zdravotnictví jsou na samostatné stránce, ale tato zařízení jsou též započtena do tabulek jednotlivých okresů, na jejichž území se nacházejí (v Chebu Referenční laboratoř PLZ Mar. Lázně a dětská LL Lázně Kynžvart, v Karlových Varech Lázeň. léčebna Mánes a lázeňské zařízení Balmed, v okrese Plzeň - město Fakultní nemocnice Plzeň, ÚSZS Plzeň, KHS Plzeň a začleněné ZZ PL Dobřany se sídlem ve městě Plzeň, v okrese Plzeň - jih Psych. léčebna Dobřany a v Rokycanech Léčebna TRN Janov.). Tabulka Zdravotnictví západních Čech je pak součtem údajů z tabulek deseti okresů. Stejně jsou zpracovány grafy. Graf Náklady na 1 ošetřovací den zobrazuje údaje, které nám poskytla jednotlivá zařízení a proto nejsou stejné jako údaje v jednotlivých tabulkách, které vznikly na našem centrálním pracovišti výpočtem z údajů na výkazech E(MZ)6-04 a L(MZ)1-02.

V předkládané publikaci jsou základní přehledy o demografické situaci, o počtech zdravotnických zařízení, o pracovnících v rezortu zdravotnictví, o mzdových prostředcích o lékařských místech a o zdravotním stavu obyvatel. Tyto údaje jsou uvedeny v úhrnu za západní Čechy i za jednotlivé okresy. V okresních přehledech jsou uvedeny i náklady na jeden ošetřovací den jednotlivých nemocnic a léčen dlouhodobě nemocných (LDN), pokud tato zařízení poskytla data pro výpočet tohoto údaje. Jde o údaj, který využívá data ze základních statistických výkazů E(MZ)6-04 o ekonomice zdravotnického zařízení (dále ZZ), které vede podvojně účetnictví (dále jen E604) a L(MZ)1-02 o lůžkovém fondu ZZ a jeho využití (dále jen L102).

Náklady na 1 ošetřovací den pak byly spočteny podle následujícího vzorce:

$$N1OD = L \cdot \{1 + (J+N)/(L+A)\} / OD, \text{ kde}$$

- L = náklady na lůžkovou zdravotní péči (viz výkaz E604, ř 29, sl.2)
- J = náklady na jinou zdravotní péči (viz výkaz E604, ř.29, sl. 4)
- N = náklady na nezdravotní výkony (viz výkaz E604, ř. 29, sl. 5)
- A = náklady na ambulantní péči (viz výkaz E604, ř. 29, sl. 3)
- OD = počet ošetřovacích dnů (viz výkaz L102, ř. 21, sl. 12)

Pokud lůžkové ZZ bylo začleněným zařízením, jeho ošetřovací dny byly napočteny do počtu ošetřovacích dnů právního subjektu.

Tato metoda není sice zcela exaktní z pohledu ekonomů, ale za předpokladu správného vykázání požadovaných údajů zpravodajskými jednotkami může poskytnout orientační hodnoty nákladů na 1 ošetřovací den.

Na samostatných listech jsou uvedeny organizace přímo řízené Ministerstvem zdravotnictví a Financování zdravotnictví v ČR v letech 1997 až 1999. Údaje o financování zdravotnictví jsou dostupné jen za celý stát, nikoliv za jednotlivé okresy. V závěru publikace je uvedeno dvanáct sloupcových grafů, ukazujících některé údaje za jednotlivé okresy, ve kterých jsou vidět poměrně značné rozdíly.

Publikaci připravilo Regionální pracoviště ÚZIS ČR Plzeň z údajů Národního zdravotnického informačního systému (NZIS), Českého statistického úřadu, České správy sociálního zabezpečení, ze Státního závěrečného účtu, Státního ústavu pro kontrolu léčiv a Ministerstva zdravotnictví.

Kromě této publikace zpracovává Regionální odbor ÚZIS ČR Plzeň každý rok i rozsáhlejší česko-anglickou Zdravotnickou ročenku západní Čechy a několik monotematických publikací. Centrální pracoviště našeho ústavu v Praze pak publikuje řadu publikací celostátních. Všechny tyto publikace jsou dostupné v lékařských knihovnách a na pracovištích ÚZIS ČR. Některé údaje jsou předávány do Světové zdravotnické organizace (WHO), která publikuje mezinárodní srovnání.

Toto zpracování za 10 okresů západních Čech je pro rok 1999 poslední. Rok 2000 již bude zpracován za nové kraje Plzeňský a Karlovarský.

Pokud není uvedeno jinak, prezentované údaje se týkají roku 1999 a jsou napočteny na obyvatelstvo k 1.7. Údaje týkající se zdravotnických zařízení a pracovníků jsou uváděny k 31.12.

Údaje o síti zdravotnických zařízení, pracovnících a mzdách jsou jen za rezort zdravotnictví.

Plzeň, září 2000

Vysvětlivky:

- a* za recepty a poukazy vč. doplatků, volný prodej
- b* včetně vyšetření LSPP
- c* údaj bez cizinců a bezdomovců
- d* TBC nově zjištěná + recidivy, bakteriologicky ověřená i neověřená;
údaj za region včetně cizinců a bezdomovců
- e* údaje za rok 1998
- f* živě narození s vrozenou vadou (resp. počet hlášených vrozených vad)
zjištěnou do 1 roku života
- g* počet žen užívajících antikoncepci hormonální i nitroděložní
- ^* ke zveřejnění údajů nebyl dán souhlas
- .* údaj není k dispozici

Údaje o počtu absolventů Lékařské fakulty UK Plzeň a západočeských zdravotnických škol

Tato publikace vždy obsahovala údaje o absolventech Lékařské fakulty UK Plzeň a o absolventech zdravotnických škol v západních Čechách. Domníváme se, že tyto údaje jsou pro celkový pohled na zdravotnictví regionu důležité a proto je zde uvádíme tak, jak nám je poskytl Ústav pro informace ve vzdělávání v Praze.

Absolventi Lékařské fakulty UK Plzeň, školní rok 1998/1999:	Počet
všeobecné lékařství	82
stomatologie	16
bakalářské studium	42

Zdravotnické školy v západních Čechách ve školním roce 1998/1999:	Počet
školy	7
absolventi (4-leté studium + abiturienti)	403

NEMOCNICE s počty lůžek k 31.12.

Nemocnice Domažlice 194	DO : interní 60, dětské 17, ženské 41, chirurgické 46, AR 4, ošetrovatelská péče 26
Okresní nemocnice Cheb 340	CH : interní 64, nervové 25, dětské 49, ženské 55, chirurgické 60, AR 6, ORL 20, oční 15, klinické onkologie 20, radioterapeutické 26
Měst. nem. a ÚSP Mar. Lázně 125	: interní 36, chirurgické 49, urologické 20, následná péče 20
Městská nemocnice Aš	: <i>zveřejnění údajů nebylo nemocnicí povoleno !</i>
Nemocnice Karlovy Vary 573	KV : interní 90, infekční 60, TRN 38, nervové 61, dětské 68, ženské 66, chirurgické 91, AR 5, urologické 33, ORL 30, kožní 31
Nemocnice Eliška s.r.o. Kar. Vary	: <i>zveřejnění údajů nebylo nemocnicí povoleno !</i>
Nemocnice Ostrov s.r.o.	: <i>zveřejnění údajů nebylo nemocnicí povoleno !</i>
NsP Klatovy 487	KT : interní 100, TRN 30, nervové 39, psychiatrické 34, dětské 66, ženské 50, chirurgické 49, AR 5, ortopedické 37, urologické 30, ORL 26, oční 21
Nemocnice Sušice o.p.s. 209	: interní 65, dětské 17, ženské 31, chirurgické 60, radioterapeutické 36
Privamed s.r.o., Měs.nem.Plzeň 178	PM : interní 120, nervové 30, rehabilitační 28
Mulačova nemocnice s.r.o. Plzeň	: <i>zveřejnění údajů nebylo nemocnicí povoleno !</i>
Nemocnice u Sv. Jiří Plzeň 35	: dětské 35
NsP Stod 224	PJ : interní 60, dětské 32, ženské 35, chirurgické 45, ošetrovatelská péče 40, sociální hospitalizace 12
NsP Rokycany 226	RO : interní 96, dětské 35, ženské 34, chirurgické 61
Nemocnice Sokolov 468	SO : interní 110, nervové 33, dětské 44, ženské 44, novorozenecké 14, chirurgické 88, AR 8, ortopedické 24, ORL 14, oční 20, kožní 19, ošetrovatelská péče 50
Nemocnice násl. péče Planá 219	TC : interní 62, dětské 30, ženské 30, chirurgické 44, rehabilitační 43, intenzivní péče 10
Fakultní nemocnice Plzeň 1518	PM : interní 208, klinické farmakologie 26, infekční 70, TRN 57, nervové 80, psychiatrické 70, nemoci z povolání 60, dětské 78, ženské 114, novorozenecké 68, chirurgické 130, neurochirurgické 37, plastické chirurgie 21, AR 11, ortopedické 120, urologické 56, ORL 56, oční 57, zubní 14, kožní 56, radioterapeutické 65, klinické hematologie 35, rehabilitační 29

ODBORNÉ LÉČEBNÉ A OŠETŘOVACÍ ÚSTAVY s počty lůžek k 31.12.

Carvac s.r.o., LDN Aš	CH : <i>zveřejnění údajů nebylo léčebnou dlouhodobě nemocných povoleno !</i>
Léčebna dlouhod. nem. Nejdek 88	KV : léčebna dlouhodobě nemocných
Nemocnice Horažďovice 140	KT : léčebna dlouhodobě nemocných
Privamed s.r.o. LDN Plzeň 200	PM : léčebna dlouhodobě nemocných
Dům ošetř. péče Dolní Rychnov 83	SO : léčebna dlouhodobě nemocných
NsP Planá 30	TC : léčebna dlouhodobě nemocných
Léčebna TRN Janov 226	RO : léčebna tuberkulózy a respiračních nemocí
Psychiatr. léčebna Dobřany 1320	PJ : léčebna psychiatrická

Zdravotnictví západních Čech

1	Demografie		50	Lékařská péče celkem	
2	Počet obyvatel k 1.7.	856 832	51	Počet obyvatel na 1 lékárnu	6 119
3	z toho : ženy	437 413	52	Farmaceuti (PP)	311,27
4	Počet obyvatel k 31.12.	856 693	53	Farmaceut. laboranti (PP)	338,97
5	z toho: ženy celkem	437 324	54	Počet exped. receptů a poukazů	7 392 015
6	z toho: ženy 15-49 let	217 631	55	a Tržby za léčiva a PZT na 1 obyvatele	3 279
7	děti (0-14 let)	141 476	56	Lůžka	
8	dorost (15-19 let)	57 850	57	Lůžka v resortu zdrav. celkem	16 264
9	Index stáří	109,0	58	v tom: nemocnice celkem	5 332
10	Mrtvě narození	32	59	na 10 tis. ob. k 31.12.	62,23
11	Živě narození	7 434	60	z toho: privátní nemocnice	669
12	na 1 000 obyvatel	8,7	61	LDN	621
13	Zemřelí do 28 dnů	30	62	léčebny TRN	226
14	na 1 000 živě narozených	4,0	63	psychiatrické léčebny	1 320
15	Zemřelí do 1 roku	42	64	lázeňské léčebny	8 741
16	na 1 000 živě narozených	5,6	65	ostatní lůžková zařízení	24
17	Zemřelí celkem	8 922	66	Lékaři (PP)	
18	na 1 000 obyvatel	10,4	67	Lůžková péče celkem	795,06
19	z toho: novotvary	2 505	68	v tom: nemocnice	604,07
20	nemoci oběhové	4 687	69	LDN	16,98
21	poranění a otravy	536	70	léčebny TRN	10,43
22	Standardizovaná úmrtnost celkem	939,6	71	psychiatrické léčebny	50,06
23	z toho: muži	1 161,9	72	lázeňské léčebny	112,02
24	ženy	761,6	73	ostatní lůžková zařízení	1,50
25	Potraty	4 648	74	Ambulantní péče celkem	2 157,12
26	na 1 000 žen fertilního věku (15-49 let)	21,4	75	v tom: amb. části nemocnic	472,31
27	z toho: UPT	3 533	76	amb. části ost. lůžkových zařízení	7,54
28	na 1 000 žen fertilního věku	16,2	77	samostatná amb. zařízení celkem	1 677,27
29	Sňatky	4 781	78	z toho: PL pro dospělé	390,16
30	na 1 000 obyvatel	5,6	79	PL pro děti a dorost	174,09
31	Rozvody	2 187	80	PL stomatolog	499,76
32	na 1 000 obyvatel	2,6	81	PL gynekolog	83,36
33	Počty zdravotnických zařízení		82	ost. special.(bezSVLS)	365,22
34	Nemocnice	17	83	SVLS	242,16
35	z toho: privátní	5	84	Ostatní zdravotnická zařízení	114,62
36	Léčebny pro dlouhodobě nemocné	6	85	Evidenční počet pracovníků (PP)	
37	Léčebny TRN	1	86	Pracovníci v resortu zdrav. celkem	21 333,63
38	Psychiatrické léčebny	1	87	v tom: lékaři	3 066,80
39	Lázeňské léčebny	22	88	farmaceuti	323,23
40	Ostatní lůžková zařízení	1	89	zdrav. prac. s jiným VŠ vzděl.	43,69
41	Samostatná ambulantní zařízení	1 871	90	jiní odborní pracovníci (VŠ, SŠ vč. dentistů)	267,83
42	Kojenecké ústavy a dětské domovy	4	91	SZP	8 889,73
43	Dětská centra a stacionáře	6	92	NZP	733,38
44	Stacionáře pro dospělé	2	93	PZP	1 565,63
45	Zvláštní zdrav. zařízení - ostatní	45	94	pedagogičtí pracovníci	12,22
46	Léčebny	140	95	THP	1 685,45
47	Výdejny léků a PZT	27	96	dělníci a provozní pracovníci	4 745,67
48	Hygienická služba	12			
49	Ostatní zdravotnická zařízení	14			

Zdravotnictví západních Čech

97	Průměrná měsíční mzda v Kč (odměň. podle zák. 143/92 Sb.)	
98	Celkem	12 296
99	z toho: lékaři	23 500
100	SZP	11 882
101	Doplňující ukazatele	
102	b Ošetření (vyšetření) v ambulanci péči (bez SVLS)	11 991 644
103	b na 1 obyvatele	14,00
104	Výdaje VZP na 1 standardizovaného pojištěnce	.
105	Zdravotní stav	
106	Pracovní neschopnost	
107	prům. počet nemocensky pojištěných	364 871
108	hlášené případy - absolutně	323 945
109	na 100 pojištěnců	88,78
110	průměrné trvání 1 případu	23,81
111	průměrné % pracovní neschopnosti	5,791
112	Hlášená onemocnění	
113	jiné infekce způsobené salmonelami	
	(A02)	2 602
114	spála (A38)	446
115	virová encefalitida přen.klíšťaty (A84)	48
116	plané neštovice (B01)	2 450
117	zarděnky (B06)	321
118	akutní virová hepatitida A (B15)	54
119	akutní virová hepatitida B (B16)	42
120	virová hepatitida ostatní (B17-19)	17
121	epidemický zánět průšnic (B26)	8
122	infekční mononukleóza (B27)	256
123	scabies - svrab (B86)	972
124	bakteriální meningitida (G00)	11
125	c syfilis (A50-53)	76
126	c gonokoková infekce (A54)	112
127	d TBC celkem (A15-19)	157
128	z toho: dýchacího ústrojí (A15-16)	144
129	e zhoubné novotvary a nov. in situ (C00-97)(D00-09)	4 928
130	Sebevraždy (X60-84)	119
131	f Živě narození s vrozenou vadou	255
132	f Počet hlášených vrozených vad	354
133	Počet léčených diabetiků k 31.12.	44 945
134	g Počet žen užívajících antikoncepci k 31.12.	76 714
135	Nemocnice přímo řízené MZ	
136	počet lůžek k 31.12.	1 518
137	počet hospitalizovaných	39 137
138	prům. obs. lůžka na 1 úvazek lékaře/den	5,3
139	prům. obs. lůžka na 1 SZP u lůžka/den	1,4
140	využití lůžek ve dnech	246,7
141	průměrná ošetrovací doba	9,6
142	náklady na 1 ošetrovací den	.
143	Nemocnice státní (bez přímo řízených)	
144	počet lůžek k 31.12.	2 731
145	počet hospitalizovaných	76 956
146	prům. obs. lůžka na 1 úvazek lékaře/den	5,8
147	prům. obs. lůžka na 1 SZP u lůžka/den	1,5
148	využití lůžek ve dnech	227,2
149	průměrná ošetrovací doba	8,1
150	náklady na 1 ošetrovací den	.
151	Nemocnice nestátní	
152	počet lůžek k 31.12.	1 083
153	počet hospitalizovaných	28 932
154	prům. obs. lůžka na 1 úvazek lékaře/den	6,4
155	prům. obs. lůžka na 1 SZP u lůžka/den	1,6
156	využití lůžek ve dnech	243,4
157	průměrná ošetrovací doba	9,1
158	náklady na 1 ošetrovací den	.
159	Nemocnice přímo řízené + státní + nestátní	
160	počet lůžek k 31.12.	5 332
161	počet hospitalizovaných	145 025
162	prům. obs. lůžka na 1 úvazek lékaře/den	5,7
163	prům. obs. lůžka na 1 SZP u lůžka/den	1,5
164	využití lůžek ve dnech	236,0
165	průměrná ošetrovací doba	8,7
166	náklady na 1 ošetrovací den	.

Zdravotnictví okresu Domažlice

1	Demografie		50	Lékařská péče celkem	
2	Počet obyvatel k 1.7.	58 348	51	Počet obyvatel na 1 lékárnu	5 306
3	z toho : ženy	29 553	52	Farmaceuti (PP)	16,60
4	Počet obyvatel k 31.12.	58 371	53	Farmaceut. laboranti (PP)	20,88
5	z toho: ženy celkem	29 558	54	Počet exped. receptů a poukazů	444 851
6	z toho: ženy 15-49 let	14 717	55	a Tržby za léčiva a PZT na 1 obyvatele	2 608
7	děti (0-14 let)	9 719	56	Lůžka	
8	dorost (15-19 let)	3 962	57	Lůžka v resortu zdrav. celkem	194
9	Index stáří	106,3	58	v tom: nemocnice celkem	194
10	Mrtvě narození	1	59	na 10 tis. ob. k 31.12.	33,25
11	Živě narození	522	60	z toho: privátní nemocnice	-
12	na 1 000 obyvatel	8,9	61	LDN	-
13	Zemřelí do 28 dnů	1	62	léčebny TRN	-
14	na 1 000 živě narozených	1,9	63	psychiatrické léčebny	-
15	Zemřelí do 1 roku	2	64	lázeňské léčebny	-
16	na 1 000 živě narozených	3,8	65	ostatní lůžková zařízení	-
17	Zemřelí celkem	643	66	Lékaři (PP)	
18	na 1 000 obyvatel	11,0	67	Lůžková péče celkem	22,50
19	z toho: novotvary	185	68	v tom: nemocnice	22,50
20	nemoci oběhové	344	69	LDN	-
21	poranění a otravy	32	70	léčebny TRN	-
22	Standardizovaná úmrtnost celkem	961,2	71	psychiatrické léčebny	-
23	z toho: muži	1 197,0	72	lázeňské léčebny	-
24	ženy	782,3	73	ostatní lůžková zařízení	-
25	Potravy	271	74	Ambulantní péče celkem	103,51
26	na 1 000 žen fertilního věku (15-49 let)	18,4	75	v tom: amb. části nemocnic	11,50
27	z toho: UPT	186	76	amb. části ost. lůžkových zařízení	-
28	na 1 000 žen fertilního věku	12,6	77	samostatná amb. zařízení celkem	92,01
29	Sňatky	326	78	z toho: PL pro dospělé	25,00
30	na 1 000 obyvatel	5,6	79	PL pro děti a dorost	11,70
31	Rozvody	151	80	PL stomatolog	29,16
32	na 1 000 obyvatel	2,6	81	PL gynekolog	5,00
33	Počty zdravotnických zařízení		82	ost. special.(bezSVLS)	20,05
34	Nemocnice	1	83	SVLS	5,30
35	z toho: privátní	-	84	Ostatní zdravotnická zařízení	4,00
36	Léčebny pro dlouhodobě nemocné	-	85	Evidenční počet pracovníků (PP)	
37	Léčebny TRN	-	86	Pracovníci v resortu zdrav. celkem	653,79
38	Psychiatrické léčebny	-	87	v tom: lékaři	130,01
39	Lázeňské léčebny	-	88	farmaceuti	16,60
40	Ostatní lůžková zařízení	-	89	zdrav. prac. s jiným VŠ vzděl.	-
41	Samostatná ambulantní zařízení	118	90	jiní odborní pracovníci (VŠ, SŠ vč. dentistů)	5,50
42	Kojenecké ústavy a dětské domovy	-	91	SZP	341,17
43	Dětská centra a stacionáře	-	92	NZP	6,00
44	Stacionáře pro dospělé	-	93	PZP	38,53
45	Zvláštní zdrav. zařízení - ostatní	1	94	pedagogičtí pracovníci	-
46	Léčebny	11	95	THP	29,51
47	Výdejny léků a PZT	1	96	dělníci a provozní pracovníci	86,47
48	Hygienická služba	1			
49	Ostatní zdravotnická zařízení	-			

Zdravotnictví okresu Domažlice

97	Průměrná měsíční mzda v Kč (odměň. podle zák. 143/92 Sb.)		135	Nemocnice Domažlice - státní	
98	Celkem	12 051	136	počet lůžek k 31.12.	194
99	z toho: lékaři	23 884	137	počet hospitalizovaných	5 777
100	SZP	11 465	138	prům. obs. lůžka na 1 úvazek lékaře/den	6,2
101	Doplňující ukazatele		139	prům. obs. lůžka na 1 SZP u lůžka/den	1,4
102	<i>b</i> Ošetření (vyšetření) v ambulanci (bez SVLS)	708 473	140	využití lůžek ve dnech	260,5
103	<i>b</i> na 1 obyvatele	12,14	141	průměrná ošetrovací doba	8,8
104	Výdaje VZP na 1 standardizovaného pojištěnce	.	142	náklady na 1 ošetrovací den	1 657
105	Zdravotní stav				
106	Pracovní neschopnost				
107	prům. počet nemocensky pojištěných	21 782			
108	hlášené případy - absolutně	20 656			
109	na 100 pojištěnců	94,83			
110	průměrné trvání 1 případu	23,85			
111	průměrné % pracovní neschopnosti	6,196			
112	Hlášená onemocnění				
113	jiné infekce způsobené salmonelami				
		(A02)	142		
114	spála	(A38)	37		
115	virová encefalitida přen.klíšťaty	(A84)	5		
116	plané neštovice	(B01)	51		
117	zarděnky	(B06)	28		
118	akutní virová hepatitida A	(B15)	2		
119	akutní virová hepatitida B	(B16)	2		
120	virová hepatitida ostatní	(B17-19)	1		
121	epidemický zánět průšnic	(B26)	-		
122	infekční mononukleóza	(B27)	6		
123	scabies - svrab	(B86)	73		
124	bakteriální meningitida	(G00)	1		
125	<i>c</i> syfilis	(A50-53)	4		
126	<i>c</i> gonokoková infekce	(A54)	4		
127	<i>d</i> TBC celkem	(A15-19)	6		
128	z toho: dýchacího ústrojí	(A15-16)	6		
129	<i>e</i> zhoubné novotvary a nov. in situ	(C00-97)(D00-09)	311		
130	Sebevraždy	(X60-84)	10		
131	<i>f</i> Živě narození s vrozenou vadou		8		
132	<i>f</i> Počet hlášených vrozených vad		12		
133	Počet léčených diabetiků k 31.12.		2 518		
134	<i>g</i> Počet žen užívajících antikoncepci k 31.12.		3 951		

Zdravotnictví okresu Cheb

1	Demografie		50	Lékařenská péče celkem	
2	Počet obyvatel k 1.7.	86 865	51	Počet obyvatel na 1 lékárnu	4 824
3	z toho : ženy	44 703	52	Farmaceuti (PP)	37,26
4	Počet obyvatel k 31.12.	86 837	53	Farmaceut. laboranti (PP)	39,78
5	z toho: ženy celkem	44 686	54	Počet exped. receptů a poukazů	697 496
6	z toho: ženy 15-49 let	22 890	55	a Tržby za léčiva a PZT na 1 obyvatele	3 098
7	děti (0-14 let)	14 504	56	Lůžka	
8	dorost (15-19 let)	5 992	57	Lůžka v resortu zdrav. celkem	4 842
9	Index stáří	98,4	58	v tom: nemocnice celkem	545
10	Mrtvě narození	3	59	na 10 tis. ob. k 31.12.	62,74
11	Živě narození	816	60	z toho: privátní nemocnice	-
12	na 1 000 obyvatel	9,4	61	LDN	80
13	Zemřelí do 28 dnů	9	62	léčebny TRN	-
14	na 1 000 živě narozených	11,0	63	psychiatrické léčebny	-
15	Zemřelí do 1 roku	10	64	lázeňské léčebny	4 217
16	na 1 000 živě narozených	12,3	65	ostatní lůžková zařízení	-
17	Zemřelí celkem	857	66	Lékaři (PP)	
18	na 1 000 obyvatel	9,9	67	Lůžková péče celkem	112,55
19	z toho: novotvary	242	68	v tom: nemocnice	64,81
20	nemoci oběhové	424	69	LDN	1,50
21	poranění a otravy	54	70	léčebny TRN	-
22	Standardizovaná úmrtnost celkem	975,5	71	psychiatrické léčebny	-
23	z toho: muži	1 183,8	72	lázeňské léčebny	46,24
24	ženy	796,2	73	ostatní lůžková zařízení	-
25	Potravy	547	74	Ambulantní péče celkem	196,47
26	na 1 000 žen fertilního věku (15-49 let)	23,9	75	v tom: amb. části nemocnic	32,27
27	z toho: UPT	448	76	amb. části ost. lůžkových zařízení	-
28	na 1 000 žen fertilního věku	19,6	77	samostatná amb. zařízení celkem	164,20
29	Sňatky	522	78	z toho: PL pro dospělé	32,79
30	na 1 000 obyvatel	6,0	79	PL pro děti a dorost	20,26
31	Rozvody	180	80	PL stomatolog	47,34
32	na 1 000 obyvatel	2,1	81	PL gynekolog	8,87
33	Počty zdravotnických zařízení		82	ost. special.(bezSVLS)	38,45
34	Nemocnice	3	83	SVLS	24,33
35	z toho: privátní	-	84	Ostatní zdravotnická zařízení	4,40
36	Léčebny pro dlouhodobě nemocné	1	85	Evidenční počet pracovníků (PP)	
37	Léčebny TRN	-	86	Pracovníci v resortu zdrav. celkem	3 346,62
38	Psychiatrické léčebny	-	87	v tom: lékaři	313,42
39	Lázeňské léčebny	9	88	farmaceuti	37,26
40	Ostatní lůžková zařízení	-	89	zdrav. prac. s jiným VŠ vzděl.	10,00
41	Samostatná ambulantní zařízení	205	90	jiní odborní pracovníci (VŠ, SŠ vč. dentistů)	33,38
42	Kojenecké ústavy a dětské domovy	1	91	SZP	1 095,19
43	Dětská centra a stacionáře	1	92	NZP	147,44
44	Stacionáře pro dospělé	-	93	PZP	189,06
45	Zvláštní zdrav. zařízení - ostatní	4	94	pedagogičtí pracovníci	3,00
46	Léčebny	18	95	THP	306,08
47	Výdejny léků a PZT	5	96	dělníci a provozní pracovníci	1 211,79
48	Hygienická služba	2			
49	Ostatní zdravotnická zařízení	1			

Zdravotnictví okresu Cheb

97	Průměrná měsíční mzda v Kč (odměň. podle zák. 143/92 Sb.)		135	Okresní nemocnice Cheb - státní	
98	Celkem	12 070	136	počet lůžek k 31.12.	340
99	z toho: lékaři	24 591	137	počet hospitalizovaných	11 408
100	SZP	11 550	138	prům. obs. lůžka na 1 úvazek lékaře/den	5,0
101	Doplňující ukazatele		139	prům. obs. lůžka na 1 SZP u lůžka/den	1,7
102	b Ošetření (vyšetření) v ambulanci péči (bez SVLS)	1 151 341	140	využití lůžek ve dnech	235,2
103	b na 1 obyvatele	13,25	141	průměrná ošetrovací doba	7,0
104	Výdaje VZP na 1 standardizovaného pojištěnce	.	142	náklady na 1 ošetrovací den	1 964
105	Zdravotní stav		143	Měst. nem. a ÚSP Mariánské Lázně - nestátní	
106	Pracovní neschopnost		144	počet lůžek k 31.12.	125
107	prům. počet nemocensky pojištěných	35 591	145	počet hospitalizovaných	3 165
108	hlášené případy - absolutně	32 776	146	prům. obs. lůžka na 1 úvazek lékaře/den	6,0
109	na 100 pojištěnců	92,09	147	prům. obs. lůžka na 1 SZP u lůžka/den	1,5
110	průměrné trvání 1 případu	22,39	148	využití lůžek ve dnech	226,6
111	průměrné % pracovní neschopnosti	5,650	149	průměrná ošetrovací doba	9,0
112	Hlášená onemocnění		150	náklady na 1 ošetrovací den	2 701
113	jiné infekce způsobené salmonelami		151	Městská nemocnice Aš - nestátní	
	(A02)	311	152	počet lůžek k 31.12.	^
114	spála (A38)	20	153	počet hospitalizovaných	^
115	virová encefalitida přen.klíšťaty (A84)	2	154	prům. obs. lůžka na 1 úvazek lékaře/den	^
116	plané neštovice (B01)	271	155	prům. obs. lůžka na 1 SZP u lůžka/den	^
117	zarděnky (B06)	42	156	využití lůžek ve dnech	^
118	akutní virová hepatitida A (B15)	4	157	průměrná ošetrovací doba	^
119	akutní virová hepatitida B (B16)	11	158	náklady na 1 ošetrovací den	^
120	virová hepatitida ostatní (B17-19)	3	159	Carvac s.r.o., LDN Aš - nestátní	
121	epidemický zánět průšnic (B26)	2	160	počet lůžek k 31.12.	^
122	infekční mononukleóza (B27)	27	161	počet hospitalizovaných	^
123	scabies - svrab (B86)	41	162	prům. obs. lůžka na 1 úvazek lékaře/den	^
124	bakteriální meningitida (G00)	1	163	prům. obs. lůžka na 1 SZP u lůžka/den	^
125	c syfilis (A50-53)	31	164	využití lůžek ve dnech	^
126	c gonokoková infekce (A54)	19	165	průměrná ošetrovací doba	^
127	d TBC celkem (A15-19)	12	166	náklady na 1 ošetrovací den	^
128	z toho: dýchacího ústrojí (A15-16)	12			
129	e zhoubné novotvary a nov. in situ (C00-97)(D00-09)	467			
130	Sebevraždy (X60-84)	17			
131	f Živě narození s vrozenou vadou	37			
132	f Počet hlášených vrozených vad	54			
133	Počet léčených diabetiků k 31.12.	3 393			
134	g Počet žen užívajících antikoncepci k 31.12.	11 555			

Zdravotnictví okresu Karlovy Vary

1	Demografie		50	Lékařenská péče celkem	
2	Počet obyvatel k 1.7.	122 918	51	Počet obyvatel na 1 lékárnu	5 860
3	z toho : ženy	63 113	52	Farmaceuti (PP)	46,00
4	Počet obyvatel k 31.12.	123 058	53	Farmaceut. laboranti (PP)	55,02
5	z toho: ženy celkem	63 192	54	Počet exped. receptů a poukazů	1 188 869
6	z toho: ženy 15-49 let	31 560	55	a Tržby za léčiva a PZT na 1 obyvatele	3 604
7	děti (0-14 let)	20 206	56	Lůžka	
8	dorost (15-19 let)	8 254	57	Lůžka v resortu zdrav. celkem	5 098
9	Index stáří	109,6	58	v tom: nemocnice celkem	850
10	Mrtvě narození	5	59	na 10 tis. ob. k 31.12.	69,15
11	Živě narození	1 088	60	z toho: privátní nemocnice	277
12	na 1 000 obyvatel	8,9	61	LDN	88
13	Zemřelí do 28 dnů	1	62	léčebny TRN	-
14	na 1 000 živě narozených	0,9	63	psychiatrické léčebny	-
15	Zemřelí do 1 roku	1	64	lázeňské léčebny	4 160
16	na 1 000 živě narozených	0,9	65	ostatní lůžková zařízení	-
17	Zemřelí celkem	1 230	66	Lékaři (PP)	
18	na 1 000 obyvatel	10,0	67	Lůžková péče celkem	143,50
19	z toho: novotvary	332	68	v tom: nemocnice	80,79
20	nemoci oběhové	675	69	LDN	3,18
21	poranění a otravy	75	70	léčebny TRN	-
22	Standardizovaná úmrtnost celkem	945,3	71	psychiatrické léčebny	-
23	z toho: muži	1 160,0	72	lázeňské léčebny	59,53
24	ženy	766,5	73	ostatní lůžková zařízení	-
25	Potravy	608	74	Ambulantní péče celkem	296,35
26	na 1 000 žen fertilního věku (15-49 let)	19,3	75	v tom: amb. části nemocnic	58,12
27	z toho: UPT	462	76	amb. části ost. lůžkových zařízení	-
28	na 1 000 žen fertilního věku	14,6	77	samostatná amb. zařízení celkem	238,23
29	Sňatky	707	78	z toho: PL pro dospělé	54,76
30	na 1 000 obyvatel	5,8	79	PL pro děti a dorost	25,70
31	Rozvody	338	80	PL stomatolog	66,86
32	na 1 000 obyvatel	2,8	81	PL gynekolog	13,80
33	Počty zdravotnických zařízení		82	ost. special.(bezSVLS)	57,53
34	Nemocnice	3	83	SVLS	29,10
35	z toho: privátní	2	84	Ostatní zdravotnická zařízení	25,54
36	Léčebny pro dlouhodobě nemocné	1	85	Evidenční počet pracovníků (PP)	
37	Léčebny TRN	-	86	Pracovníci v resortu zdrav. celkem	4 816,11
38	Psychiatrické léčebny	-	87	v tom: lékaři	465,39
39	Lázeňské léčebny	12	88	farmaceuti	48,20
40	Ostatní lůžková zařízení	-	89	zdrav. prac. s jiným VŠ vzděl.	6,02
41	Samostatná ambulantní zařízení	298	90	jiní odborní pracovníci (VŠ, SŠ vč. dentistů)	29,68
42	Kojenecké ústavy a dětské domovy	1	91	SZP	1 464,50
43	Dětská centra a stacionáře	-	92	NZP	161,11
44	Stacionáře pro dospělé	1	93	PZP	314,73
45	Zvláštní zdrav. zařízení - ostatní	2	94	pedagogičtí pracovníci	5,00
46	Lékařny	21	95	THP	473,81
47	Výdejny léků a PZT	7	96	dělníci a provozní pracovníci	1 847,67
48	Hygienická služba	1			
49	Ostatní zdravotnická zařízení	11			

Zdravotnictví okresu Klatovy

1	Demografie		50	Lékařská péče celkem	
2	Počet obyvatel k 1.7.	88 244	51	Počet obyvatel na 1 lékárnou	8 013
3	z toho : ženy	44 884	52	Farmaceuti (PP)	28,82
4	Počet obyvatel k 31.12.	88 145	53	Farmaceut. laboranti (PP)	28,07
5	z toho: ženy celkem	44 839	54	Počet exped. receptů a poukazů	719 878
6	z toho: ženy 15-49 let	21 920	55	a Tržby za léčiva a PZT na 1 obyvatele	2 716
7	děti (0-14 let)	14 233	56	Lůžka	
8	dorost (15-19 let)	6 130	57	Lůžka v resortu zdrav. celkem	836
9	Index stáří	121,0	58	v tom: nemocnice celkem	696
10	Mrtvě narození	6	59	na 10 tis. ob. k 31.12.	78,87
11	Živě narození	781	60	z toho: privátní nemocnice	-
12	na 1 000 obyvatel	8,9	61	LDN	140
13	Zemřelí do 28 dnů	5	62	léčebny TRN	-
14	na 1 000 živě narozených	6,4	63	psychiatrické léčebny	-
15	Zemřelí do 1 roku	7	64	lázeňské léčebny	-
16	na 1 000 živě narozených	9,0	65	ostatní lůžková zařízení	-
17	Zemřelí celkem	1 017	66	Lékaři (PP)	
18	na 1 000 obyvatel	11,5	67	Lůžková péče celkem	84,04
19	z toho: novotvary	267	68	v tom: nemocnice	79,51
20	nemoci oběhové	576	69	LDN	4,53
21	poranění a otravy	53	70	léčebny TRN	-
22	Standardizovaná úmrtnost celkem	918,3	71	psychiatrické léčebny	-
23	z toho: muži	1 162,1	72	lázeňské léčebny	-
24	ženy	738,4	73	ostatní lůžková zařízení	-
25	Potravy	430	74	Ambulantní péče celkem	192,74
26	na 1 000 žen fertilního věku (15-49 let)	19,6	75	v tom: amb. části nemocnic	35,70
27	z toho: UPT	322	76	amb. části ost. lůžkových zařízení	1,47
28	na 1 000 žen fertilního věku	14,7	77	samostatná amb. zařízení celkem	155,57
29	Sňatky	492	78	z toho: PL pro dospělé	43,45
30	na 1 000 obyvatel	5,6	79	PL pro děti a dorost	19,04
31	Rozvody	187	80	PL stomatolog	50,82
32	na 1 000 obyvatel	2,1	81	PL gynekolog	6,50
33	Počty zdravotnických zařízení		82	ost. special.(bezSVLS)	30,41
34	Nemocnice	2	83	SVLS	21,90
35	z toho: privátní	-	84	Ostatní zdravotnická zařízení	4,53
36	Léčebny pro dlouhodobě nemocné	1	85	Evidenční počet pracovníků (PP)	
37	Léčebny TRN	-	86	Pracovníci v resortu zdrav. celkem	1 570,17
38	Psychiatrické léčebny	-	87	v tom: lékaři	281,31
39	Lázeňské léčebny	-	88	farmaceuti	28,82
40	Ostatní lůžková zařízení	-	89	zdrav. prac. s jiným VŠ vzděl.	6,00
41	Samostatná ambulantní zařízení	183	90	jiní odborní pracovníci (VŠ, SŠ vč. dentistů)	28,89
42	Kojenecké ústavy a dětské domovy	-	91	SZP	835,22
43	Dětská centra a stacionáře	-	92	NZP	47,67
44	Stacionáře pro dospělé	-	93	PZP	94,53
45	Zvláštní zdrav. zařízení - ostatní	9	94	pedagogičtí pracovníci	-
46	Léčebny	11	95	THP	109,07
47	Výdejny léků a PZT	2	96	dělníci a provozní pracovníci	138,66
48	Hygienická služba	1			
49	Ostatní zdravotnická zařízení	-			

Zdravotnictví okresu Klatovy

97	Průměrná měsíční mzda v Kč (odměň. podle zák. 143/92 Sb.)		135	Nemocnice s poliklinikou Klatovy - státní	
98	Celkem	11 731	136	počet lůžek k 31.12.	487
99	z toho: lékaři	22 239	137	počet hospitalizovaných	11 390
100	SZP	10 782	138	prům. obs. lůžka na 1 úvazek lékaře/den	^
101	Doplňující ukazatele		139	prům. obs. lůžka na 1 SZP u lůžka/den	^
102	b Ošetření (vyšetření) v ambulantní péči (bez SVLS)	1 233 161	140	využití lůžek ve dnech	191,3
103	b na 1 obyvatele	13,97	141	průměrná ošetrovací doba	^
104	Výdaje VZP na 1 standardizovaného pojištěnce	.	142	náklady na 1 ošetrovací den	^
105	Zdravotní stav		143	Nemocnice Sušice o.p.s - státní	
106	Pracovní neschopnost		144	počet lůžek k 31.12.	209
107	prům. počet nemocensky pojištěných	34 317	145	počet hospitalizovaných	5 356
108	hlášené případy - absolutně	29 373	146	prům. obs. lůžka na 1 úvazek lékaře/den	8,0
109	na 100 pojištěnců	85,59	147	prům. obs. lůžka na 1 SZP u lůžka/den	1,7
110	průměrné trvání 1 případu	25,28	148	využití lůžek ve dnech	225,4
111	průměrné % pracovní neschopnosti	5,928	149	průměrná ošetrovací doba	8,7
112	Hlášená onemocnění		150	náklady na 1 ošetrovací den	1 256
113	jiné infekce způsobené salmonelami		151	Nemocnice Horažďovice - státní	
			152	počet lůžek k 31.12.	140
	(A02)	230	153	počet hospitalizovaných	297
114	spála (A38)	36	154	prům. obs. lůžka na 1 úvazek lékaře/den	27,2
115	virová encefalitida přen.klíšťaty (A84)	12	155	prům. obs. lůžka na 1 SZP u lůžka/den	3,7
116	plané neštovice (B01)	381	156	využití lůžek ve dnech	321,0
117	zarděnky (B06)	71	157	průměrná ošetrovací doba	151,3
118	akutní virová hepatitida A (B15)	13	158	náklady na 1 ošetrovací den	699
119	akutní virová hepatitida B (B16)	-			
120	virová hepatitida ostatní (B17-19)	-			
121	epidemický zánět průšnic (B26)	-			
122	infekční mononukleóza (B27)	61			
123	scabies - svrab (B86)	73			
124	bakteriální meningitida (G00)	-			
125	c syfilis (A50-53)	6			
126	c gonokoková infekce (A54)	2			
127	d TBC celkem (A15-19)	12			
128	z toho: dýchacího ústrojí (A15-16)	8			
129	e zhoubné novotvary a nov. in situ (C00-97)(D00-09)	507			
130	Sebevraždy (X60-84)	15			
131	f Živě narození s vrozenou vadou	21			
132	f Počet hlášených vrozených vad	32			
133	Počet léčených diabetiků k 31.12.	3 898			
134	g Počet žen užívajících antikoncepci k 31.12.	5 668			

Zdravotnictví okresu Plzeň - město

1	Demografie		50	Lékařenská péče celkem	
2	Počet obyvatel k 1.7.	167 854	51	Počet obyvatel na 1 lékárnu	5 404
3	z toho : ženy	87 095	52	Farmaceuti (PP)	94,27
4	Počet obyvatel k 31.12.	167 534	53	Farmaceut. laboranti (PP)	117,53
5	z toho: ženy celkem	86 914	54	Počet exped. receptů a poukazů	2 034 192
6	z toho: ženy 15-49 let	42 391	55	a Tržby za léčiva a PZT na 1 obyvatele	5 880
7	děti (0-14 let)	24 398	56	Lůžka	
8	dorost (15-19 let)	10 753	57	Lůžka v resortu zdrav. celkem	2 134
9	Index stáří	135,7	58	v tom: nemocnice celkem	1 910
10	Mrtvě narození	7	59	na 10 tis. ob. k 31.12.	113,79
11	Živě narození	1 331	60	z toho: privátní nemocnice	392
12	na 1 000 obyvatel	7,9	61	LDN	200
13	Zemřelí do 28 dnů	5	62	léčebny TRN	-
14	na 1 000 živě narozených	3,8	63	psychiatrické léčebny	-
15	Zemřelí do 1 roku	8	64	lázeňské léčebny	-
16	na 1 000 živě narozených	6,0	65	ostatní lůžková zařízení	24
17	Zemřelí celkem	1 762	66	Lékaři (PP)	
18	na 1 000 obyvatel	10,5	67	Lůžková péče celkem	248,84
19	z toho: novotvary	526	68	v tom: nemocnice	242,57
20	nemoci oběhové	938	69	LDN	4,77
21	poranění a otravy	102	70	léčebny TRN	-
22	Standardizovaná úmrtnost celkem	872,6	71	psychiatrické léčebny	-
23	z toho: muži	1 063,0	72	lázeňské léčebny	-
24	ženy	720,4	73	ostatní lůžková zařízení	1,50
25	Potraty	919	74	Ambulantní péče celkem	760,39
26	na 1 000 žen fertilního věku (15-49 let)	21,7	75	v tom: amb. části nemocnic	263,37
27	z toho: UPT	696	76	amb. části ost. lůžkových zařízení	-
28	na 1 000 žen fertilního věku	16,4	77	samostatná amb. zařízení celkem	497,02
29	Sňatky	977	78	z toho: PL pro dospělé	82,92
30	na 1 000 obyvatel	5,8	79	PL pro děti a dorost	30,10
31	Rozvody	407	80	PL stomatolog	150,27
32	na 1 000 obyvatel	2,4	81	PL gynekolog	21,80
33	Počty zdravotnických zařízení		82	ost. special.(bezSVLS)	148,32
34	Nemocnice	4	83	SVLS	118,37
35	z toho: privátní	3	84	Ostatní zdravotnická zařízení	45,09
36	Léčebny pro dlouhodobě nemocné	1	85	Evidenční počet pracovníků (PP)	
37	Léčebny TRN	-	86	Pracovníci v resortu zdrav. celkem	5 912,99
38	Psychiatrické léčebny	-	87	v tom: lékaři	1 054,32
39	Lázeňské léčebny	-	88	farmaceuti	95,27
40	Ostatní lůžková zařízení	1	89	zdrav. prac. s jiným VŠ vzděl.	15,39
41	Samostatná ambulantní zařízení	452	90	jiní odborní pracovníci (VŠ, SŠ vč. dentistů)	104,96
42	Kojenecké ústavy a dětské domovy	1	91	SZP	2 880,93
43	Dětská centra a stacionáře	5	92	NZP	161,44
44	Stacionáře pro dospělé	1	93	PZP	457,41
45	Zvláštní zdrav. zařízení - ostatní	8	94	pedagogičtí pracovníci	2,22
46	Léčebny	31	95	THP	457,40
47	Výdejny léků a PZT	7	96	dělníci a provozní pracovníci	683,65
48	Hygienická služba	2			
49	Ostatní zdravotnická zařízení	1			

Zdravotnictví okresu Plzeň - město

97	Průměrná měsíční mzda v Kč (odměň. podle zák. 143/92 Sb.)			135	Privamed s.r.o., Měst. nemocnice Plzeň - nestátní	
98	Celkem	13 201		136	počet lůžek k 31.12.	178
99	z toho: lékaři	24 096		137	počet hospitalizovaných	4 004
100	SZP	12 260		138	prům. obs. lůžka na 1 úvazek lékaře/den	8,3
101	Doplňující ukazatele			139	prům. obs. lůžka na 1 SZP u lůžka/den	2,1
102	b	Ošetření (vyšetření) v ambulanci (bez SVLS)	3 250 501	140	využití lůžek ve dnech	270,1
103	b	na 1 obyvatele	19,37	141	průměrná ošetrovací doba	12,0
104		Výdaje VZP na 1 standardizovaného pojištěnce	.	142	náklady na 1 ošetrovací den	.
105	Zdravotní stav			143	Mulačova nemocnice s.r.o. Plzeň - nestátní	
106		Pracovní neschopnost		144	počet lůžek k 31.12.	^
107		prům. počet nemocensky pojištěných hlášené případy - absolutně	101 038	145	počet hospitalizovaných	^
108		na 100 pojištěnců	84 439	146	prům. obs. lůžka na 1 úvazek lékaře/den	^
109		průměrné trvání 1 případu	83,57	147	prům. obs. lůžka na 1 SZP u lůžka/den	^
110		průměrné % pracovní neschopnosti	23,40	148	využití lůžek ve dnech	^
111		Hlášená onemocnění	5,357	149	průměrná ošetrovací doba	^
112		jiné infekce způsobené salmonelami		150	náklady na 1 ošetrovací den	^
113		(A02)	547	151	Nemocnice U Sv. Jiří s.r.o. Plzeň - nestátní	
114		spála (A38)	88	152	počet lůžek k 31.12.	35
115		virová encefalitida přen.klíšťaty (A84)	18	153	počet hospitalizovaných	856
116		plané neštovice (B01)	252	154	prům. obs. lůžka na 1 úvazek lékaře/den	2,3
117		zarděnky (B06)	60	155	prům. obs. lůžka na 1 SZP u lůžka/den	0,6
118		akutní virová hepatitida A (B15)	12	156	využití lůžek ve dnech	132,0
119		akutní virová hepatitida B (B16)	13	157	průměrná ošetrovací doba	5,4
120		virová hepatitida ostatní (B17-19)	4	158	náklady na 1 ošetrovací den	^
121		epidemický zánět průšnic (B26)	1	159	Privamed s.r.o., LDN Plzeň - nestátní	
122		infekční mononukleóza (B27)	55	160	počet lůžek k 31.12.	200
123		scabies - svrab (B86)	162	161	počet hospitalizovaných	462
124		bakteriální meningitida (G00)	-	162	prům. obs. lůžka na 1 úvazek lékaře/den	37,3
125	c	syfilis (A50-53)	7	163	prům. obs. lůžka na 1 SZP u lůžka/den	3,7
126	c	gonokoková infekce (A54)	32	164	využití lůžek ve dnech	324,4
127	d	TBC celkem (A15-19)	28	165	průměrná ošetrovací doba	140,4
128		z toho: dýchacího ústrojí (A15-16)	25	166	náklady na 1 ošetrovací den	.
129	e	zhoubné novotvary a nov. in situ (C00-97)(D00-09)	1 111	167	Hospic Sv. Lazara Plzeň - nestátní	
130		Sebevraždy (X60-84)	22	168	počet lůžek k 31.12.	24
131	f	Živě narození s vrozenou vadou	33	169	počet hospitalizovaných	229
132	f	Počet hlášených vrozených vad	49	170	prům. obs. lůžka na 1 úvazek lékaře/den	12,4
133		Počet léčených diabetiků k 31.12.	11 389	171	prům. obs. lůžka na 1 SZP u lůžka/den	1,7
134	g	Počet žen užívajících antikoncepci k 31.12.	22 594	172	využití lůžek ve dnech	283,1
				173	průměrná ošetrovací doba	29,7
				174	náklady na 1 ošetrovací den	^

Zdravotnictví okresu Plzeň - jih

1	Demografie		50	Lékařská péče celkem	
2	Počet obyvatel k 1.7.	67 626	51	Počet obyvatel na 1 lékárnu	6 152
3	z toho : ženy	34 193	52	Farmaceuti (PP)	20,41
4	Počet obyvatel k 31.12.	67 670	53	Farmaceut. laboranti (PP)	14,89
5	z toho: ženy celkem	34 209	54	Počet exped. receptů a poukazů	366 931
6	z toho: ženy 15-49 let	16 324	55	a Tržby za léčiva a PZT na 1 obyvatele	1 891
7	děti (0-14 let)	10 956	56	Lůžka	
8	dorost (15-19 let)	4 287	57	Lůžka v resortu zdrav. celkem	1 544
9	Index stáří	123,5	58	v tom: nemocnice celkem	224
10	Mrtvě narození	2	59	na 10 tis. ob. k 31.12.	33,12
11	Živě narození	545	60	z toho: privátní nemocnice	-
12	na 1 000 obyvatel	8,1	61	LDN	-
13	Zemřelí do 28 dnů	2	62	léčebny TRN	-
14	na 1 000 živě narozených	3,7	63	psychiatrické léčebny	1 320
15	Zemřelí do 1 roku	3	64	lázeňské léčebny	-
16	na 1 000 živě narozených	5,5	65	ostatní lůžková zařízení	-
17	Zemřelí celkem	816	66	Lékaři (PP)	
18	na 1 000 obyvatel	12,1	67	Lůžková péče celkem	68,61
19	z toho: novotvary	222	68	v tom: nemocnice	18,55
20	nemoci oběhové	447	69	LDN	-
21	poranění a otravy	55	70	léčebny TRN	-
22	Standardizovaná úmrtnost celkem	946,5	71	psychiatrické léčebny	50,06
23	z toho: muži	1 159,4	72	lázeňské léčebny	-
24	ženy	757,0	73	ostatní lůžková zařízení	-
25	Potraty	320	74	Ambulantní péče celkem	113,24
26	na 1 000 žen fertilního věku (15-49 let)	19,6	75	v tom: amb. části nemocnic	12,68
27	z toho: UPT	226	76	amb. části ost. lůžkových zařízení	5,30
28	na 1 000 žen fertilního věku	13,8	77	samostatná amb. zařízení celkem	95,26
29	Sňatky	324	78	z toho: PL pro dospělé	28,68
30	na 1 000 obyvatel	4,8	79	PL pro děti a dorost	12,30
31	Rozvody	133	80	PL stomatolog	28,54
32	na 1 000 obyvatel	2,0	81	PL gynekolog	4,40
33	Počty zdravotnických zařízení		82	ost. special.(bezSVLS)	17,41
34	Nemocnice	1	83	SVLS	6,10
35	z toho: privátní	-	84	Ostatní zdravotnická zařízení	7,46
36	Léčebny pro dlouhodobě nemocné	-	85	Evidenční počet pracovníků (PP)	
37	Léčebny TRN	-	86	Pracovníci v resortu zdrav. celkem	1 463,96
38	Psychiatrické léčebny	1	87	v tom: lékaři	189,31
39	Lázeňské léčebny	-	88	farmaceuti	21,41
40	Ostatní lůžková zařízení	-	89	zdrav. prac. s jiným VŠ vzděl.	0,92
41	Samostatná ambulantní zařízení	120	90	jiní odborní pracovníci (VŠ, SŠ vč. dentistů)	8,69
42	Kojenecké ústavy a dětské domovy	-	91	SZP	647,20
43	Dětská centra a stacionáře	-	92	NZP	79,68
44	Stacionáře pro dospělé	-	93	PZP	160,54
45	Zvláštní zdrav. zařízení - ostatní	2	94	pedagogičtí pracovníci	2,00
46	Léčebny	11	95	THP	90,29
47	Výdejny léků a PZT	1	96	dělníci a provozní pracovníci	263,92
48	Hygienická služba	1			
49	Ostatní zdravotnická zařízení	-			

Zdravotnictví okresu Plzeň - jih

97	Průměrná měsíční mzda v Kč (odměň. podle zák. 143/92 Sb.)		135	Nemocnice s poliklinikou Stod - státní	
98	Celkem	11 522	136	počet lůžek k 31.12.	224
99	z toho: lékaři	20 122	137	počet hospitalizovaných	5 663
100	SZP	12 191	138	prům. obs. lůžka na 1 úvazek lékaře/den	9,2
101	Doplňující ukazatele		139	prům. obs. lůžka na 1 SZP u lůžka/den	1,7
102	<i>b</i> Ošetření (vyšetření) v ambulanci péči (bez SVLS)	774 611	140	využití lůžek ve dnech	260,2
103	<i>b</i> na 1 obyvatele	11,45	141	průměrná ošetrovací doba	11,0
104	Výdaje VZP na 1 standardizovaného pojištěnce	.	142	náklady na 1 ošetrovací den	1 208
105	Zdravotní stav				
106	Pracovní neschopnost				
107	prům. počet nemocensky pojištěných	22 962			
108	hlášené případy - absolutně	20 535			
109	na 100 pojištěnců	89,43			
110	průměrné trvání 1 případu	24,79			
111	průměrné % pracovní neschopnosti	6,075			
112	Hlášená onemocnění				
113	jiné infekce způsobené salmonelami				
		(A02)	284		
114	spála	(A38)	24		
115	virová encefalitida přen.klíšťaty	(A84)	5		
116	plané neštovice	(B01)	179		
117	zarděnky	(B06)	18		
118	akutní virová hepatitida A	(B15)	5		
119	akutní virová hepatitida B	(B16)	3		
120	virová hepatitida ostatní	(B17-19)	-		
121	epidemický zánět průšnic	(B26)	2		
122	infekční mononukleóza	(B27)	25		
123	scabies - svrab	(B86)	184		
124	bakteriální meningitida	(G00)	1		
125	<i>c</i> syfilis	(A50-53)	1		
126	<i>c</i> gonokoková infekce	(A54)	5		
127	<i>d</i> TBC celkem	(A15-19)	21		
128	z toho: dýchacího ústrojí	(A15-16)	19		
129	<i>e</i> zhoubné novotvary a nov. in situ	(C00-97)(D00-09)	412		
130	Sebevraždy	(X60-84)	16		
131	<i>f</i> Živě narození s vrozenou vadou		21		
132	<i>f</i> Počet hlášených vrozených vad		30		
133	Počet léčených diabetiků k 31.12.		3 827		
134	<i>g</i> Počet žen užívajících antikoncepci k 31.12.		3 030		

Zdravotnictví okresu Plzeň - sever

1	Demografie		50	Lékařenská péče celkem	
2	Počet obyvatel k 1.7.	72 921	51	Počet obyvatel na 1 lékárnu	9 136
3	z toho : ženy	36 876	52	Farmaceuti (PP)	14,72
4	Počet obyvatel k 31.12.	73 084	53	Farmaceut. laboranti (PP)	15,92
5	z toho: ženy celkem	36 946	54	Počet exped. receptů a poukazů	426 871
6	z toho: ženy 15-49 let	18 196	55	a Tržby za léčiva a PZT na 1 obyvatele	1 440
7	děti (0-14 let)	12 492	56	Lůžka	
8	dorost (15-19 let)	4 853	57	Lůžka v resortu zdrav. celkem	-
9	Index stáří	107,1	58	v tom: nemocnice celkem	-
10	Mrtvě narození	2	59	na 10 tis. ob. k 31.12.	-
11	Živě narození	649	60	z toho: privátní nemocnice	-
12	na 1 000 obyvatel	8,9	61	LDN	-
13	Zemřelí do 28 dnů	4	62	léčebny TRN	-
14	na 1 000 živě narozených	6,2	63	psychiatrické léčebny	-
15	Zemřelí do 1 roku	4	64	lázeňské léčebny	-
16	na 1 000 živě narozených	6,2	65	ostatní lůžková zařízení	-
17	Zemřelí celkem	775	66	Lékaři (PP)	
18	na 1 000 obyvatel	10,6	67	Lůžková péče celkem	-
19	z toho: novotvary	221	68	v tom: nemocnice	-
20	nemoci oběhové	398	69	LDN	-
21	poranění a otravy	41	70	léčebny TRN	-
22	Standardizovaná úmrtnost celkem	925,3	71	psychiatrické léčebny	-
23	z toho: muži	1 142,9	72	lázeňské léčebny	-
24	ženy	743,6	73	ostatní lůžková zařízení	-
25	Potravy	390	74	Ambulantní péče celkem	119,64
26	na 1 000 žen fertilního věku (15-49 let)	21,4	75	v tom: amb. části nemocnic	-
27	z toho: UPT	297	76	amb. části ost. lůžkových zařízení	-
28	na 1 000 žen fertilního věku	16,3	77	samostatná amb. zařízení celkem	119,64
29	Sňatky	379	78	z toho: PL pro dospělé	36,10
30	na 1 000 obyvatel	5,2	79	PL pro děti a dorost	15,21
31	Rozvody	125	80	PL stomatolog	37,19
32	na 1 000 obyvatel	1,7	81	PL gynekolog	3,99
33	Počty zdravotnických zařízení		82	ost. special.(bezSVLS)	18,28
34	Nemocnice	-	83	SVLS	5,37
35	z toho: privátní	-	84	Ostatní zdravotnická zařízení	12,90
36	Léčebny pro dlouhodobě nemocné	-	85	Evidenční počet pracovníků (PP)	
37	Léčebny TRN	-	86	Pracovníci v resortu zdrav. celkem	462,16
38	Psychiatrické léčebny	-	87	v tom: lékaři	132,54
39	Lázeňské léčebny	-	88	farmaceuti	14,72
40	Ostatní lůžková zařízení	-	89	zdrav. prac. s jiným VŠ vzděl.	-
41	Samostatná ambulantní zařízení	155	90	jiní odborní pracovníci (VŠ, SŠ vč. dentistů)	2,60
42	Kojenecké ústavy a dětské domovy	1	91	SZP	212,07
43	Dětská centra a stacionáře	-	92	NZP	24,39
44	Stacionáře pro dospělé	-	93	PZP	33,74
45	Zvláštní zdrav. zařízení - ostatní	7	94	pedagogičtí pracovníci	-
46	Léčebny	8	95	THP	15,50
47	Výdejny léků a PZT	-	96	dělníci a provozní pracovníci	26,60
48	Hygienická služba	1			
49	Ostatní zdravotnická zařízení	-			

Zdravotnictví okresu Plzeň - sever

97	Průměrná měsíční mzda v Kč (odměň. podle zák. 143/92 Sb.)	
98	Celkem	14 131
99	z toho: lékaři	25 371
100	SZP	13 084
101	Doplňující ukazatele	
102	<i>b</i> Ošetření (vyšetření) v ambulantní péči (bez SVLS)	807 616
103	<i>b</i> na 1 obyvatele	11,08
104	Výdaje VZP na 1 standardizovaného pojištěnce	.
105	Zdravotní stav	
106	Pracovní neschopnost	
107	prům. počet nemocensky pojištěných	22 469
108	hlášené případy - absolutně	20 681
109	na 100 pojištěnců	92,04
110	průměrné trvání 1 případu	23,65
111	průměrné % pracovní neschopnosti	5,965
112	Hlášená onemocnění	
113	jiné infekce způsobené salmonelami	
	(A02)	210
114	spála (A38)	41
115	virová encefalitida přen.klíšťaty (A84)	2
116	plané neštovice (B01)	93
117	zarděnky (B06)	20
118	akutní virová hepatitida A (B15)	7
119	akutní virová hepatitida B (B16)	3
120	virová hepatitida ostatní (B17-19)	-
121	epidemický zánět průšnic (B26)	2
122	infekční mononukleóza (B27)	14
123	scabies - svrab (B86)	96
124	bakteriální meningitida (G00)	1
125	<i>c</i> syfilis (A50-53)	2
126	<i>c</i> gonokoková infekce (A54)	2
127	<i>d</i> TBC celkem (A15-19)	20
128	z toho: dýchacího ústrojí (A15-16)	19
129	<i>e</i> zhoubné novotvary a nov. in situ (C00-97)(D00-09)	421
130	Sebevraždy (X60-84)	11
131	<i>f</i> Živě narození s vrozenou vadou	20
132	<i>f</i> Počet hlášených vrozených vad	27
133	Počet léčených diabetiků k 31.12.	1 817
134	<i>g</i> Počet žen užívajících antikoncepci k 31.12.	2 169

Zdravotnictví okresu Rokycany

1	Demografie		50	Lékárenská péče celkem	
2	Počet obyvatel k 1.7.	45 687	51	Počet obyvatel na 1 lékárnou	5 071
3	z toho : ženy	23 279	52	Farmaceuti (PP)	15,91
4	Počet obyvatel k 31.12.	45 640	53	Farmaceut. laboranti (PP)	12,00
5	z toho: ženy celkem	23 258	54	Počet exped. receptů a poukazů	461 532
6	z toho: ženy 15-49 let	11 080	55	a Tržby za léčiva a PZT na 1 obyvatele	2 738
7	děti (0-14 let)	7 349	56	Lůžka	
8	dorost (15-19 let)	3 033	57	Lůžka v resortu zdrav. celkem	452
9	Index stáří	125,4	58	v tom: nemocnice celkem	226
10	Mrtvě narození	-	59	na 10 tis. ob. k 31.12.	49,47
11	Živě narození	356	60	z toho: privátní nemocnice	-
12	na 1 000 obyvatel	7,8	61	LDN	-
13	Zemřelí do 28 dnů	1	62	léčebny TRN	226
14	na 1 000 živě narozených	2,8	63	psychiatrické léčebny	-
15	Zemřelí do 1 roku	1	64	lázeňské léčebny	-
16	na 1 000 živě narozených	2,8	65	ostatní lůžková zařízení	-
17	Zemřelí celkem	591	66	Lékaři (PP)	
18	na 1 000 obyvatel	12,9	67	Lůžková péče celkem	33,47
19	z toho: novotvary	148	68	v tom: nemocnice	23,04
20	nemoci oběhové	320	69	LDN	-
21	poranění a otravy	34	70	léčebny TRN	10,43
22	Standardizovaná úmrtnost celkem	1 013,4	71	psychiatrické léčebny	-
23	z toho: muži	1 240,1	72	lázeňské léčebny	-
24	ženy	835,6	73	ostatní lůžková zařízení	-
25	Potraty	260	74	Ambulantní péče celkem	88,95
26	na 1 000 žen fertilního věku (15-49 let)	23,5	75	v tom: amb. části nemocnic	16,11
27	z toho: UPT	192	76	amb. části ost. lůžkových zařízení	0,77
28	na 1 000 žen fertilního věku	17,3	77	samostatná amb. zařízení celkem	72,07
29	Sňatky	231	78	z toho: PL pro dospělé	21,88
30	na 1 000 obyvatel	5,1	79	PL pro děti a dorost	9,25
31	Rozvody	132	80	PL stomatolog	22,42
32	na 1 000 obyvatel	2,9	81	PL gynekolog	3,48
33	Počty zdravotnických zařízení		82	ost. special.(bezSVLS)	12,83
34	Nemocnice	1	83	SVLS	4,90
35	z toho: privátní	-	84	Ostatní zdravotnická zařízení	4,00
36	Léčebny pro dlouhodobě nemocné	-	85	Evidenční počet pracovníků (PP)	
37	Léčebny TRN	1	86	Pracovníci v resortu zdrav. celkem	790,45
38	Psychiatrické léčebny	-	87	v tom: lékaři	126,42
39	Lázeňské léčebny	-	88	farmaceuti	18,50
40	Ostatní lůžková zařízení	-	89	zdrav. prac. s jiným VŠ vzděl.	3,00
41	Samostatná ambulantní zařízení	88	90	jiní odborní pracovníci (VŠ, SŠ vč. dentistů)	3,00
42	Kojenecké ústavy a dětské domovy	-	91	SZP	353,86
43	Dětská centra a stacionáře	-	92	NZP	23,15
44	Stacionáře pro dospělé	-	93	PZP	70,96
45	Zvláštní zdrav. zařízení - ostatní	3	94	pedagogičtí pracovníci	-
46	Léčebny	9	95	THP	71,32
47	Výdejny léků a PZT	2	96	dělníci a provozní pracovníci	120,24
48	Hygienická služba	1			
49	Ostatní zdravotnická zařízení	-			

Zdravotnictví okresu Rokycany

97	Průměrná měsíční mzda v Kč (odměň. podle zák. 143/92 Sb.)		135	Nemocnice s poliklinikou Rokycany - státní	
98	Celkem	11 659	136	počet lůžek k 31.12.	226
99	z toho: lékaři	22 595	137	počet hospitalizovaných	6 476
100	SZP	11 576	138	prům. obs. lůžka na 1 úvazek lékaře/den	5,7
101	Doplňující ukazatele		139	prům. obs. lůžka na 1 SZP u lůžka/den	1,4
102	<i>b</i> Ošetření (vyšetření) v ambulanci péči (bez SVLS)	605 817	140	využití lůžek ve dnech	202,7
103	<i>b</i> na 1 obyvatele	13,26	141	průměrná ošetrovací doba	7,4
104	Výdaje VZP na 1 standardizovaného pojištěnce	.	142	náklady na 1 ošetrovací den	2 547
105	Zdravotní stav				
106	Pracovní neschopnost				
107	prům. počet nemocensky pojištěných	16 999			
108	hlášené případy - absolutně	15 847			
109	na 100 pojištěnců	93,22			
110	průměrné trvání 1 případu	25,32			
111	průměrné % pracovní neschopnosti	6,466			
112	Hlášená onemocnění				
113	jiné infekce způsobené salmonelami (A02)	113			
114	spála (A38)	57			
115	virová encefalitida přen.klíšťaty (A84)	3			
116	plané neštovice (B01)	204			
117	zarděnky (B06)	28			
118	akutní virová hepatitida A (B15)	2			
119	akutní virová hepatitida B (B16)	4			
120	virová hepatitida ostatní (B17-19)	-			
121	epidemický zánět průšnic (B26)	-			
122	infekční mononukleóza (B27)	8			
123	scabies - svrab (B86)	5			
124	bakteriální meningitida (G00)	1			
125	<i>c</i> syfilis (A50-53)	2			
126	<i>c</i> gonokoková infekce (A54)	2			
127	<i>d</i> TBC celkem (A15-19)	9			
128	z toho: dýchacího ústrojí (A15-16)	9			
129	<i>e</i> zhoubné novotvary a nov. in situ (C00-97)(D00-09)	293			
130	Sebevraždy (X60-84)	4			
131	<i>f</i> Živě narození s vrozenou vadou	8			
132	<i>f</i> Počet hlášených vrozených vad	11			
133	Počet léčených diabetiků k 31.12.	2 086			
134	<i>g</i> Počet žen užívajících antikoncepci k 31.12.	2 390			

Zdravotnictví okresu Sokolov

1	Demografie		50	Lékařská péče celkem	
2	Počet obyvatel k 1.7.	94 960	51	Počet obyvatel na 1 lékárnu	7 911
3	z toho : ženy	47 860	52	Farmaceuti (PP)	21,76
4	Počet obyvatel k 31.12.	94 928	53	Farmaceut. laboranti (PP)	20,94
5	z toho: ženy celkem	47 870	54	Počet exped. receptů a poukazů	696 461
6	z toho: ženy 15-49 let	24 915	55	a Tržby za léčiva a PZT na 1 obyvatele	2 627
7	děti (0-14 let)	18 019	56	Lůžka	
8	dorost (15-19 let)	6 809	57	Lůžka v resortu zdrav. celkem	551
9	Index stáří	75,2	58	v tom: nemocnice celkem	468
10	Mrtvě narození	5	59	na 10 tis. ob. k 31.12.	49,28
11	Živě narození	873	60	z toho: privátní nemocnice	-
12	na 1 000 obyvatel	9,2	61	LDN	83
13	Zemřelí do 28 dnů	1	62	léčebny TRN	-
14	na 1 000 živě narozených	1,1	63	psychiatrické léčebny	-
15	Zemřelí do 1 roku	5	64	lázeňské léčebny	-
16	na 1 000 živě narozených	5,7	65	ostatní lůžková zařízení	-
17	Zemřelí celkem	770	66	Lékaři (PP)	
18	na 1 000 obyvatel	8,1	67	Lůžková péče celkem	52,39
19	z toho: novotvary	250	68	v tom: nemocnice	50,39
20	nemoci oběhové	347	69	LDN	2,00
21	poranění a otravy	53	70	léčebny TRN	-
22	Standardizovaná úmrtnost celkem	957,4	71	psychiatrické léčebny	-
23	z toho: muži	1 236,3	72	lázeňské léčebny	-
24	ženy	759,8	73	ostatní lůžková zařízení	-
25	Potraty	559	74	Ambulantní péče celkem	185,32
26	na 1 000 žen fertilního věku (15-49 let)	22,4	75	v tom: amb. části nemocnic	27,97
27	z toho: UPT	436	76	amb. části ost. lůžkových zařízení	-
28	na 1 000 žen fertilního věku	17,5	77	samostatná amb. zařízení celkem	157,35
29	Sňatky	546	78	z toho: PL pro dospělé	40,18
30	na 1 000 obyvatel	5,7	79	PL pro děti a dorost	21,03
31	Rozvody	380	80	PL stomatolog	40,45
32	na 1 000 obyvatel	4,0	81	PL gynekolog	10,57
33	Počty zdravotnických zařízení		82	ost. special.(bezSVLS)	12,39
34	Nemocnice	1	83	SVLS	17,76
35	z toho: privátní	-	84	Ostatní zdravotnická zařízení	5,10
36	Léčebny pro dlouhodobě nemocné	1	85	Evidenční počet pracovníků (PP)	
37	Léčebny TRN	-	86	Pracovníci v resortu zdrav. celkem	1 461,22
38	Psychiatrické léčebny	-	87	v tom: lékaři	242,81
39	Lázeňské léčebny	-	88	farmaceuti	23,93
40	Ostatní lůžková zařízení	-	89	zdrav. prac. s jiným VŠ vzděl.	0,66
41	Samostatná ambulantní zařízení	149	90	jiní odborní pracovníci (VŠ, SŠ vč. dentistů)	43,68
42	Kojenecké ústavy a dětské domovy	-	91	SZP	700,25
43	Dětská centra a stacionáře	-	92	NZP	54,51
44	Stacionáře pro dospělé	-	93	PZP	146,35
45	Zvláštní zdrav. zařízení - ostatní	5	94	pedagogičtí pracovníci	-
46	Léčebny	12	95	THP	77,31
47	Výdejny léků a PZT	1	96	dělníci a provozní pracovníci	171,72
48	Hygienická služba	1			
49	Ostatní zdravotnická zařízení	-			

Zdravotnictví okresu Sokolov

97	Průměrná měsíční mzda v Kč (odměň. podle zák. 143/92 Sb.)		135	Nemocnice Sokolov - státní	
98	Celkem	11 807	136	počet lůžek k 31.12.	468
99	z toho: lékaři	23 291	137	počet hospitalizovaných	13 316
100	SZP	12 147	138	prům. obs. lůžka na 1 úvazek lékaře/den	6,0
101	Doplňující ukazatele		139	prům. obs. lůžka na 1 SZP u lůžka/den	1,5
102	<i>b</i> Ošetření (vyšetření) v ambulanci (bez SVLS)	1 160 998	140	využití lůžek ve dnech	233,9
103	<i>b</i> na 1 obyvatele	12,23	141	průměrná ošetrovací doba	8,2
104	Výdaje VZP na 1 standardizovaného pojištěnce	.	142	náklady na 1 ošetrovací den	^
105	Zdravotní stav		143	Dům ošetrovatel. péče Dolní Rychnov - nestátní	
106	Pracovní neschopnost		144	počet lůžek k 31.12.	83
107	prům. počet nemocensky pojištěných	35 539	145	počet hospitalizovaných	159
108	hlášené případy - absolutně	30 219	146	prům. obs. lůžka na 1 úvazek lékaře/den	39,6
109	na 100 pojištěnců	85,03	147	prům. obs. lůžka na 1 SZP u lůžka/den	5,0
110	průměrné trvání 1 případu	22,70	148	využití lůžek ve dnech	348,4
111	průměrné % pracovní neschopnosti	5,288	149	průměrná ošetrovací doba	181,9
112	Hlášená onemocnění		150	náklady na 1 ošetrovací den	.
113	jiné infekce způsobené salmonelami				
		(A02)	127		
114	spála	(A38)	29		
115	virová encefalitida přen.klíšťaty	(A84)	-		
116	plané neštovice	(B01)	481		
117	zarděnky	(B06)	21		
118	akutní virová hepatitida A	(B15)	5		
119	akutní virová hepatitida B	(B16)	4		
120	virová hepatitida ostatní	(B17-19)	1		
121	epidemický zánět průšnic	(B26)	-		
122	infekční mononukleóza	(B27)	18		
123	scabies - svrab	(B86)	160		
124	bakteriální meningitida	(G00)	4		
125	<i>c</i> syfilis	(A50-53)	16		
126	<i>c</i> gonokoková infekce	(A54)	38		
127	<i>d</i> TBC celkem	(A15-19)	15		
128	z toho: dýchacího ústrojí	(A15-16)	12		
129	<i>e</i> zhoubné novotvary a nov. in situ	(C00-97)(D00-09)	453		
130	Sebevraždy	(X60-84)	9		
131	<i>f</i> Živě narození s vrozenou vadou		43		
132	<i>f</i> Počet hlášených vrozených vad		58		
133	Počet léčených diabetiků k 31.12.		5 834		
134	<i>g</i> Počet žen užívajících antikoncepci k 31.12.		8 607		

Zdravotnictví okresu Tachov

1	Demografie		50	Lékařská péče celkem	
2	Počet obyvatel k 1.7.	51 409	51	Počet obyvatel na 1 lékárnu	6 428
3	z toho : ženy	25 857	52	Farmaceuti (PP)	15,52
4	Počet obyvatel k 31.12.	51 426	53	Farmaceut. laboranti (PP)	13,94
5	z toho: ženy celkem	25 852	54	Počet exped. receptů a poukazů	354 934
6	z toho: ženy 15-49 let	13 638	55	a Tržby za léčiva a PZT na 1 obyvatele	2 157
7	děti (0-14 let)	9 600	56	Lůžka	
8	dorost (15-19 let)	3 777	57	Lůžka v resortu zdrav. celkem	613
9	Index stáří	77,5	58	v tom: nemocnice celkem	219
10	Mrtvě narození	1	59	na 10 tis. ob. k 31.12.	42,60
11	Živě narození	473	60	z toho: privátní nemocnice	-
12	na 1 000 obyvatel	9,2	61	LDN	30
13	Zemřelí do 28 dnů	1	62	léčebny TRN	-
14	na 1 000 živě narozených	2,1	63	psychiatrické léčebny	-
15	Zemřelí do 1 roku	1	64	lázeňské léčebny	364
16	na 1 000 živě narozených	2,1	65	ostatní lůžková zařízení	-
17	Zemřelí celkem	461	66	Lékaři (PP)	
18	na 1 000 obyvatel	9,0	67	Lůžková péče celkem	29,16
19	z toho: novotvary	112	68	v tom: nemocnice	21,91
20	nemoci oběhové	218	69	LDN	1,00
21	poranění a otravy	37	70	léčebny TRN	-
22	Standardizovaná úmrtnost celkem	1 028,5	71	psychiatrické léčebny	-
23	z toho: muži	1 297,7	72	lázeňské léčebny	6,25
24	ženy	816,2	73	ostatní lůžková zařízení	-
25	Potraty	344	74	Ambulantní péče celkem	100,51
26	na 1 000 žen fertilního věku (15-49 let)	25,2	75	v tom: amb. části nemocnic	14,59
27	z toho: UPT	268	76	amb. části ost. lůžkových zařízení	-
28	na 1 000 žen fertilního věku	19,7	77	samostatná amb. zařízení celkem	85,92
29	Sňatky	277	78	z toho: PL pro dospělé	24,40
30	na 1 000 obyvatel	5,4	79	PL pro děti a dorost	9,50
31	Rozvody	154	80	PL stomatolog	26,71
32	na 1 000 obyvatel	3,0	81	PL gynekolog	4,95
33	Počty zdravotnických zařízení		82	ost. special.(bezSVLS)	9,55
34	Nemocnice	1	83	SVLS	9,03
35	z toho: privátní	-	84	Ostatní zdravotnická zařízení	1,60
36	Léčebny pro dlouhodobě nemocné	1	85	Evidenční počet pracovníků (PP)	
37	Léčebny TRN	-	86	Pracovníci v resortu zdrav. celkem	856,16
38	Psychiatrické léčebny	-	87	v tom: lékaři	131,27
39	Lázeňské léčebny	1	88	farmaceuti	18,52
40	Ostatní lůžková zařízení	-	89	zdrav. prac. s jiným VŠ vzděl.	1,70
41	Samostatná ambulantní zařízení	103	90	jiní odborní pracovníci (VŠ, SŠ vč. dentistů)	7,45
42	Kojenecké ústavy a dětské domovy	-	91	SZP	359,34
43	Dětská centra a stacionáře	-	92	NZP	27,99
44	Stacionáře pro dospělé	-	93	PZP	59,78
45	Zvláštní zdrav. zařízení - ostatní	4	94	pedagogičtí pracovníci	-
46	Léčebny	8	95	THP	55,16
47	Výdejny léků a PZT	1	96	dělníci a provozní pracovníci	194,95
48	Hygienická služba	1			
49	Ostatní zdravotnická zařízení	1			

Organizace řízené MZ

1	Demografie		50	Lékařská péče celkem	
2	Počet obyvatel k 1.7.		51	Počet obyvatel na 1 lékárnu	-
3	z toho : ženy		52	Farmaceuti (PP)	3,77
4	Počet obyvatel k 31.12.		53	Farmaceut. laboranti (PP)	14,82
5	z toho: ženy celkem		54	Počet exped. receptů a poukazů	107 118
6	z toho: ženy 15-49 let		55	a Tržby za léčiva a PZT na 1 obyvatele	-
7	děti (0-14 let)		56	Lůžka	
8	dorost (15-19 let)		57	Lůžka v resortu zdrav. celkem	3 590
9	Index stáří		58	v tom: nemocnice celkem	1 518
10	Mrtvě narození	-	59	na 10 tis. ob. k 31.12.	-
11	Živě narození		60	z toho: privátní nemocnice	-
12	na 1 000 obyvatel		61	LDN	-
13	Zemřelí do 28 dnů	-	62	léčebny TRN	226
14	na 1 000 živě narozených		63	psychiatrické léčebny	1 320
15	Zemřelí do 1 roku	-	64	lázeňské léčebny	526
16	na 1 000 živě narozených		65	ostatní lůžková zařízení	-
17	Zemřelí celkem		66	Lékaři (PP)	
18	na 1 000 obyvatel		67	Lůžková péče celkem	260,92
19	z toho: novotvary		68	v tom: nemocnice	194,43
20	nemoci oběhové		69	LDN	-
21	poranění a otravy		70	léčebny TRN	10,43
22	Standardizovaná úmrtnost celkem		71	psychiatrické léčebny	50,06
23	z toho: muži		72	lázeňské léčebny	6,00
24	ženy		73	ostatní lůžková zařízení	-
25	Potraty		74	Ambulantní péče celkem	242,12
26	na 1 000 žen fertilního věku (15-49 let)		75	v tom: amb. části nemocnic	231,29
27	z toho: UPT		76	amb. části ost. lůžkových zařízení	6,07
28	na 1 000 žen fertilního věku		77	samostatná amb. zařízení celkem	4,76
29	Sňatky		78	z toho: PL pro dospělé	0,60
30	na 1 000 obyvatel		79	PL pro děti a dorost	-
31	Rozvody		80	PL stomatolog	0,73
32	na 1 000 obyvatel		81	PL gynekolog	-
33	Počty zdravotnických zařízení		82	ost. special.(bezSVLS)	4,76
34	Nemocnice	1	83	SVLS	77,93
35	z toho: privátní	-	84	Ostatní zdravotnická zařízení	31,65
36	Léčebny pro dlouhodobě nemocné	-	85	Evidenční počet pracovníků (PP)	
37	Léčebny TRN	1	86	Pracovníci v resortu zdrav. celkem	4 480,89
38	Psychiatrické léčebny	1	87	v tom: lékaři	534,19
39	Lázeňské léčebny	2	88	farmaceuti	9,77
40	Ostatní lůžková zařízení	-	89	zdrav. prac. s jiným VŠ vzděl.	-
41	Samostatná ambulantní zařízení	4	90	jiní odborní pracovníci (VŠ, SŠ vč. dentistů)	74,95
42	Kojenecké ústavy a dětské domovy	-	91	SZP	2 038,87
43	Dětská centra a stacionáře	-	92	NZP	147,15
44	Stacionáře pro dospělé	1	93	PZP	488,69
45	Zvláštní zdrav. zařízení - ostatní	1	94	pedagogičtí pracovníci	7,00
46	Léčebny	2	95	THP	408,15
47	Výdejny léků a PZT	-	96	dělníci a provozní pracovníci	772,12
48	Hygienická služba	2			
49	Ostatní zdravotnická zařízení	2			

Organizace řízené MZ

97	Průměrná měsíční mzda v Kč (odměň. podle zák. 143/92 Sb.)		
98	Celkem		12 652
99	z toho: lékaři		23 552
100	SZP		12 280
101	Doplňující ukazatele		
102	<i>b</i> Ošetření (vyšetření) v ambulanci péči (bez SVLS)		570 386
103	<i>b</i> na 1 obyvatele	x	
104	Výdaje VZP na 1 standardizovaného pojištěnce	.	
105	Zdravotní stav		
106	Pracovní neschopnost		
107	prům. počet nemocensky pojištěných		
108	hlášené případy - absolutně		
109	na 100 pojištěnců	-	
110	průměrné trvání 1 případu	-	
111	průměrné % pracovní neschopnosti		
112	Hlášená onemocnění		
113	jiné infekce způsobené salmonelami		
		(A02)	-
114	spála	(A38)	-
115	virová encefalitida přen.klíšťaty	(A84)	-
116	plané neštovice	(B01)	-
117	zarděnky	(B06)	-
118	akutní virová hepatitida A	(B15)	-
119	akutní virová hepatitida B	(B16)	-
120	virová hepatitida ostatní	(B17-19)	-
121	epidemický zánět průšnic	(B26)	-
122	infekční mononukleóza	(B27)	-
123	scabies - svrab	(B86)	-
124	bakteriální meningitida	(G00)	-
125	<i>c</i> syfilis	(A50-53)	-
126	<i>c</i> gonokoková infekce	(A54)	-
127	<i>d</i> TBC celkem	(A15-19)	-
128	z toho: dýchacího ústrojí	(A15-16)	-
129	<i>e</i> zhoubné novotvary a nov. in situ	(C00-97)(D00-09)	
130	Sebevraždy	(X60-84)	
131	<i>f</i> Živě narození s vrozenou vadou		
132	<i>f</i> Počet hlášených vrozených vad		
133	Počet léčených diabetiků k 31.12.		1 907
134	<i>g</i> Počet žen užívajících antikoncepci k 31.12.		817
135	Fakultní nemocnice Plzeň přímo říz.		
136	počet lůžek k 31.12.		1 518
137	počet hospitalizovaných		39 137
138	prům. obs. lůžka na 1 úvazek lékaře/den		5,3
139	prům. obs. lůžka na 1 SZP u lůžka/den		1,4
140	využití lůžek ve dnech		246,7
141	průměrná ošetrovací doba		9,6
142	náklady na 1 ošetrovací den		3 270
143	Léčebna TRN Janov přímo říz.		
144	počet lůžek k 31.12.		226
145	počet hospitalizovaných		1 594
146	prům. obs. lůžka na 1 úvazek lékaře/den		14,8
147	prům. obs. lůžka na 1 SZP u lůžka/den		4,7
148	využití lůžek ve dnech		248,8
149	průměrná ošetrovací doba		35,3
150	náklady na 1 ošetrovací den		811
151	Psychiatrická léčebna Dobřany přímo říz.		
152	počet lůžek k 31.12.		1 320
153	počet hospitalizovaných		3 074
154	prům. obs. lůžka na 1 úvazek lékaře/den		22,8
155	prům. obs. lůžka na 1 SZP u lůžka/den		3,8
156	využití lůžek ve dnech		315,3
157	průměrná ošetrovací doba		135,4
158	náklady na 1 ošetrovací den		679

FINANCOVÁNÍ ZDRAVOTNICTVÍ v ČR v letech 1997 až 1999

	rok 1997	rok 1998	rok 1999 x)
Celkem veřej. výdaje na zdravotnictví ČR	108,93 mld. Kč	119,27 mld. Kč	123,63 mld. Kč
ze státního rozpočtu (kapitola 335 a 715)	11,46 mld. Kč	11,77 mld. Kč	13,13 mld. Kč
výdaje zdravotních pojišťoven	97,48 mld. Kč	107,50 mld. Kč	110,51 mld. Kč
z toho: na zdravotní péči	92,89 mld. Kč	101,45 mld. Kč	106,36 mld. Kč

Průměrný počet pojištěnců zdravotních pojišťoven:	10 535 970	10 484 015	10 415 181
Na 1 obyvatele připadá z veřejných prostředků: @/	10 575 Kč	11 585 Kč	12 024 Kč

Celkem soukromé výdaje domácností na zdrav.	9,88 mld. Kč	10,60 mld. Kč	11,48 mld. Kč
--	--------------	---------------	---------------

Spotřeba léčiv v ČR	30,06 mld. Kč	33,26 mld. Kč	36,44 mld. Kč
z toho: uhradily zdravot. pojišťovny za recepty	19,31 mld. Kč	22,69 mld. Kč	24,21 mld. Kč

Na 1 obyvatele připadlo za léky: @/	2 917 Kč	3 231 Kč	3 544 Kč
-------------------------------------	----------	----------	----------

Celkové výdaje zdravotních pojišťoven	97,5 mld. Kč	107,5 mld. Kč	110,5 mld. Kč
na zdravotním pojištění vybráno celkem	§/ 74,7 mld. Kč	§/ 80,3 mld. Kč	#/ 85,2 mld. Kč
na zdravotní péči vydaly pojišťovny	92,2 mld. Kč	100,6 mld. Kč	107,5 mld. Kč
z toho: na prostř. zdravotn. techniky (na recepty)	2,64 mld. Kč	2,43 mld. Kč	2,79 mld. Kč
na vlastní režii zdravotních pojišťoven	3,77 mld. Kč	3,82 mld. Kč	3,64 mld. Kč
	t.j. 5,0% vybra- ného pojistného	t.j. 4,8% vybra- ného pojistného	t.j. 4,3% vybra- ného pojistného

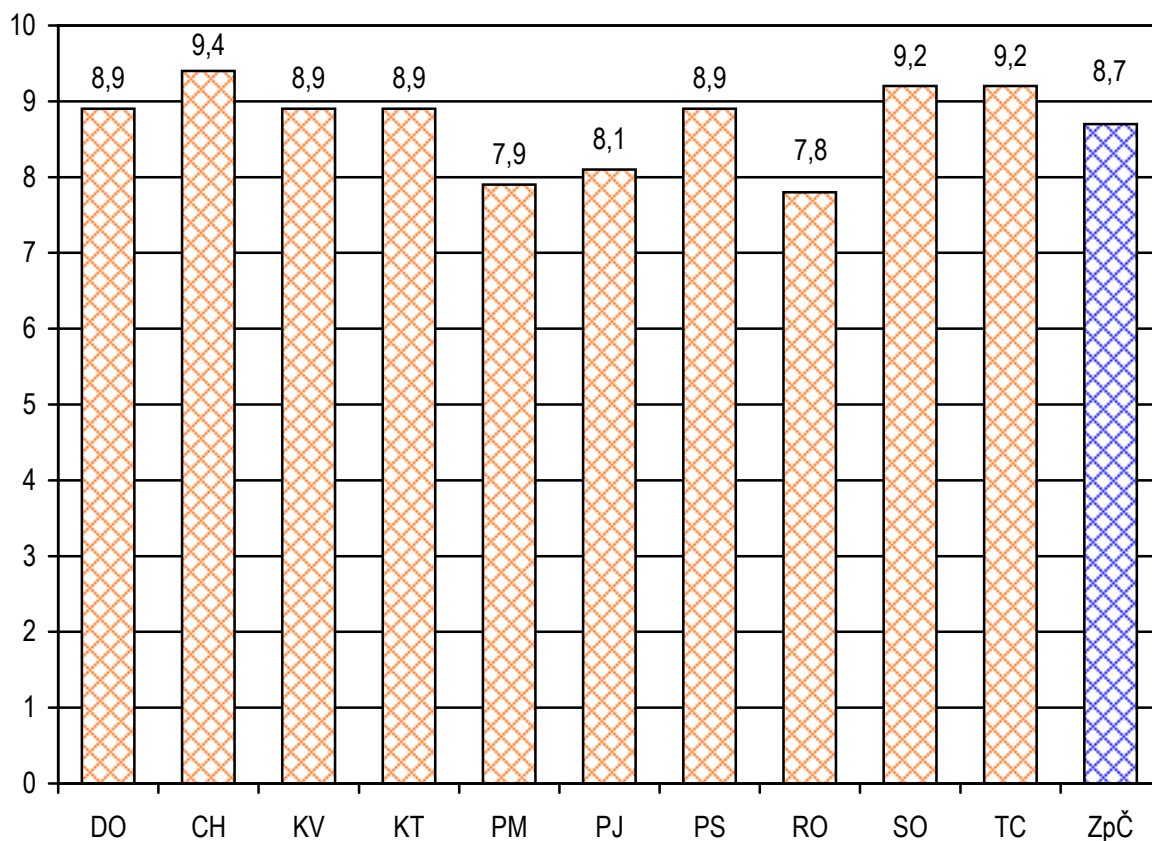
x) předběžné údaje

§/ bez příspěvku za osoby, za které platí pojistné stát

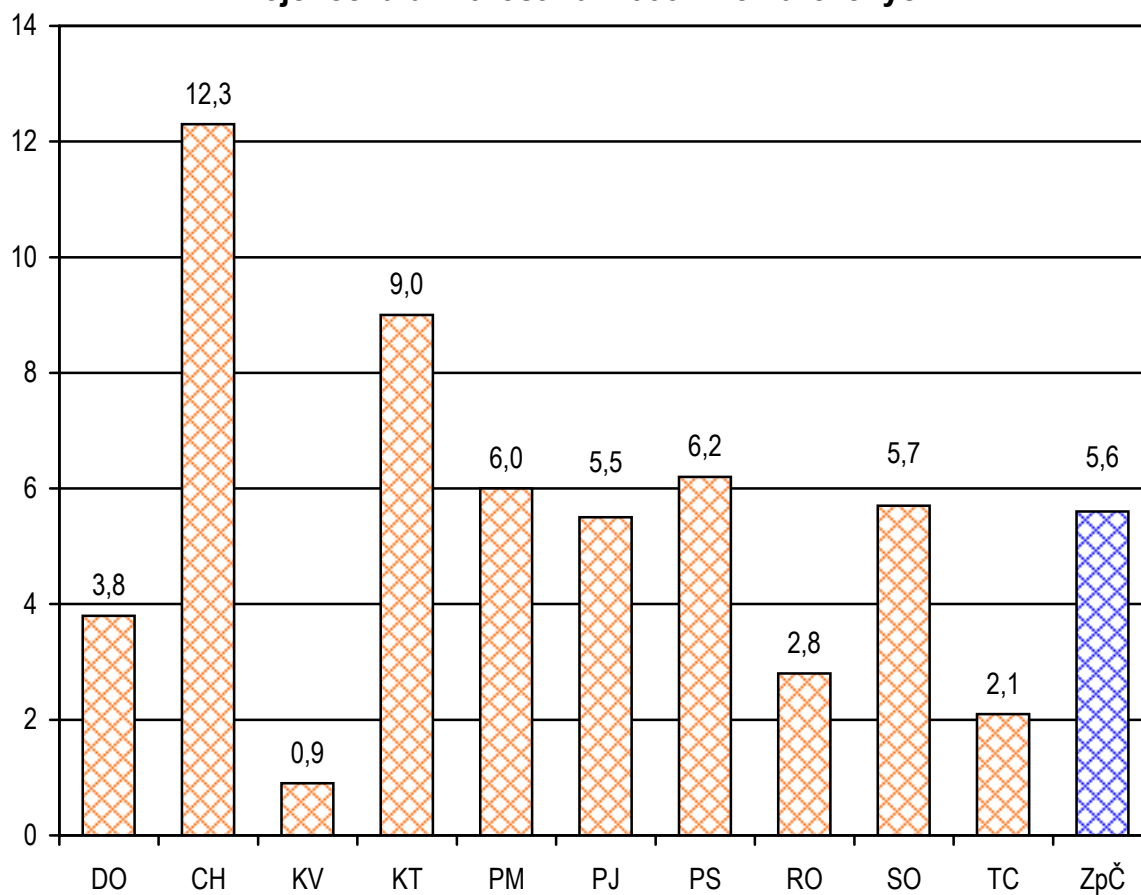
@/ střední stav obyvatel: 1997 = 10 303 642, 1998 = 10 294 943, 1999 = 10 282 784

Zdroj dat: Ministerstvo zdravotnictví, Státní ústav pro kontrolu léčiv, Český statistický úřad,
výpočty Ústavu zdravotnických informací a statistiky ČR

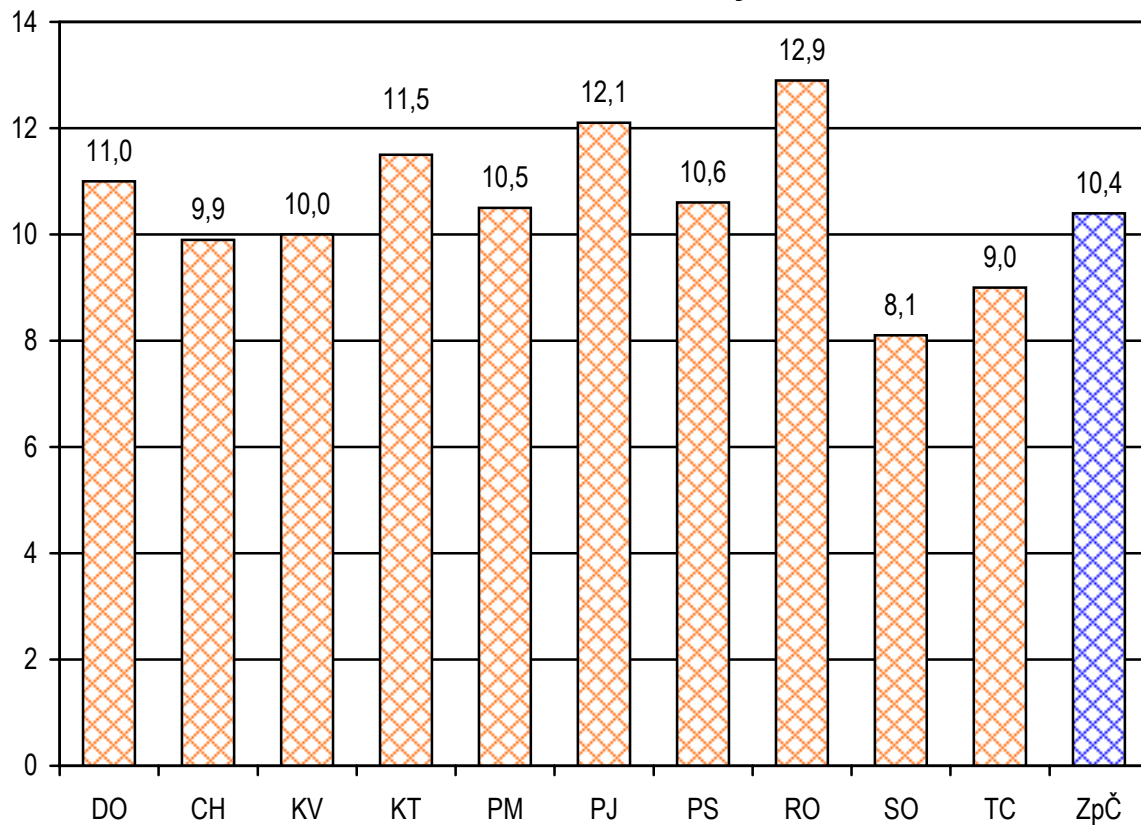
Počet živě narozených na 1 000 obyvatel



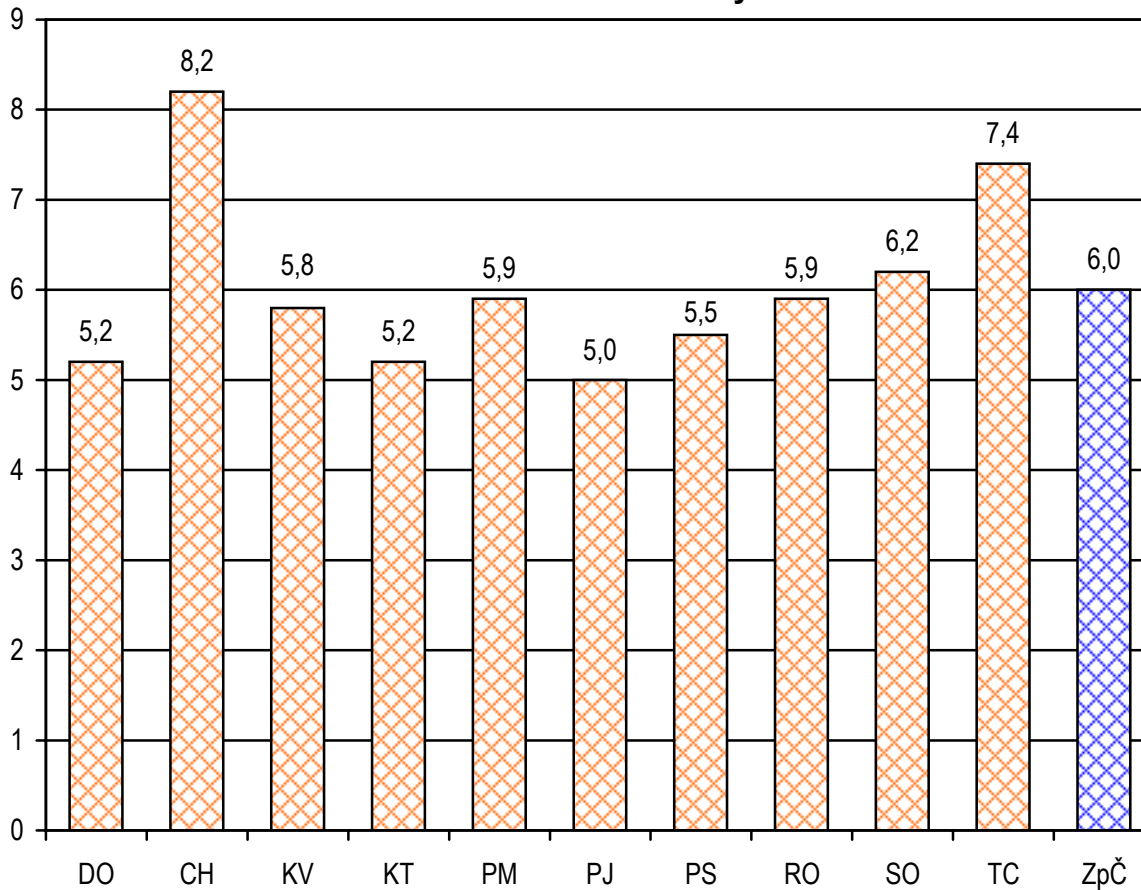
Kojenecká úmrtnost na 1 000 živě narozených



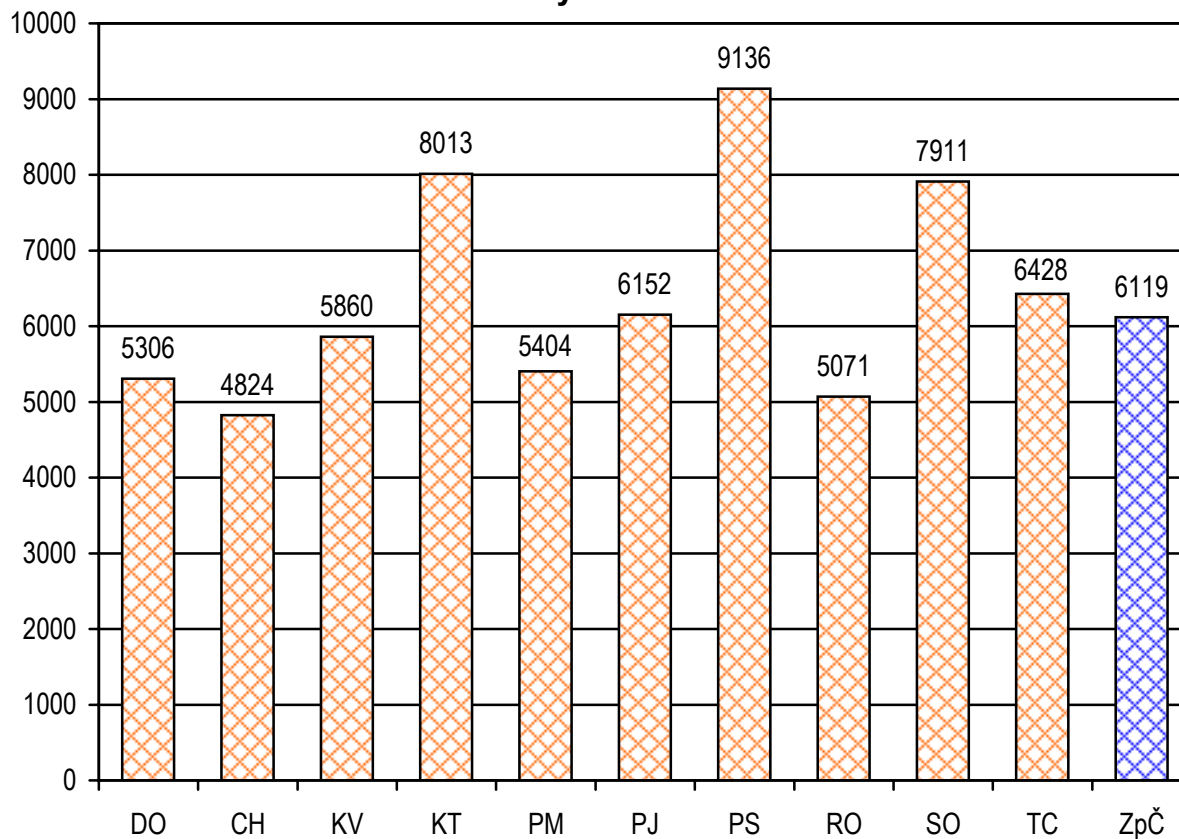
Zemřelí celkem na 1 000 obyvatel



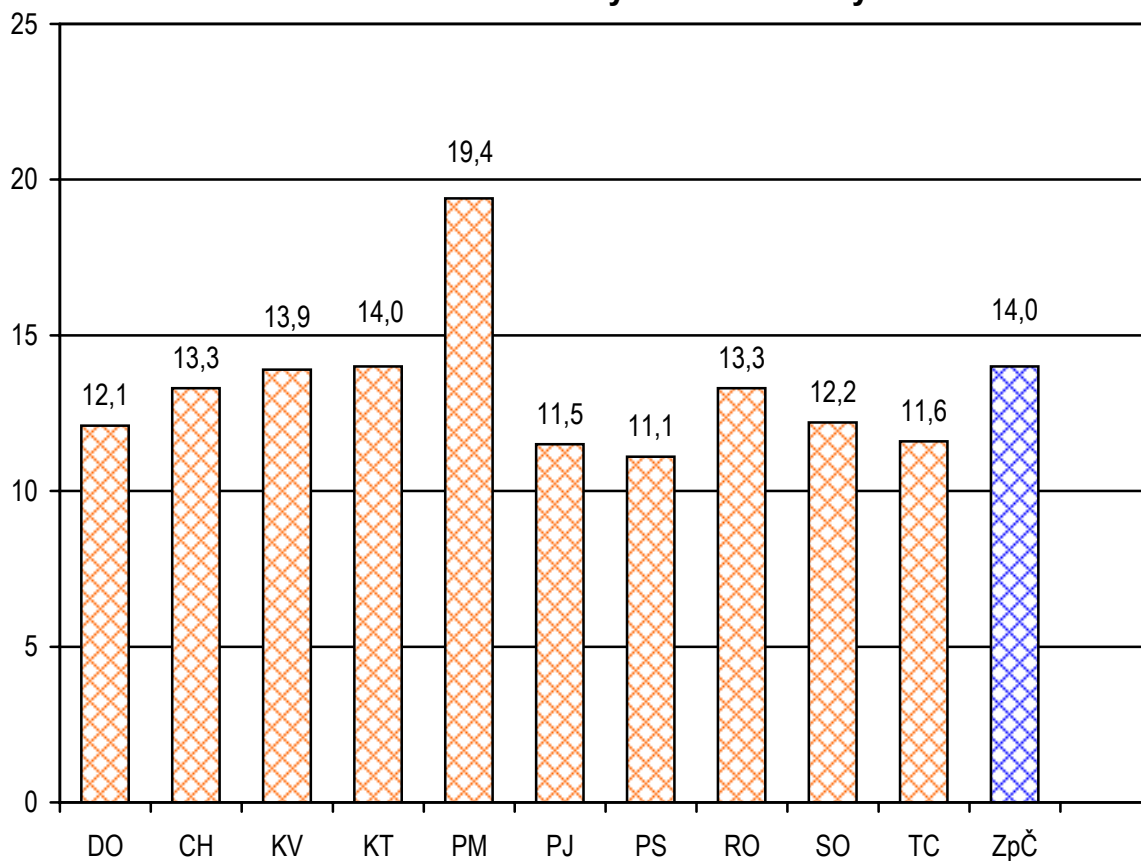
Potratovost na 1 000 obyvatel



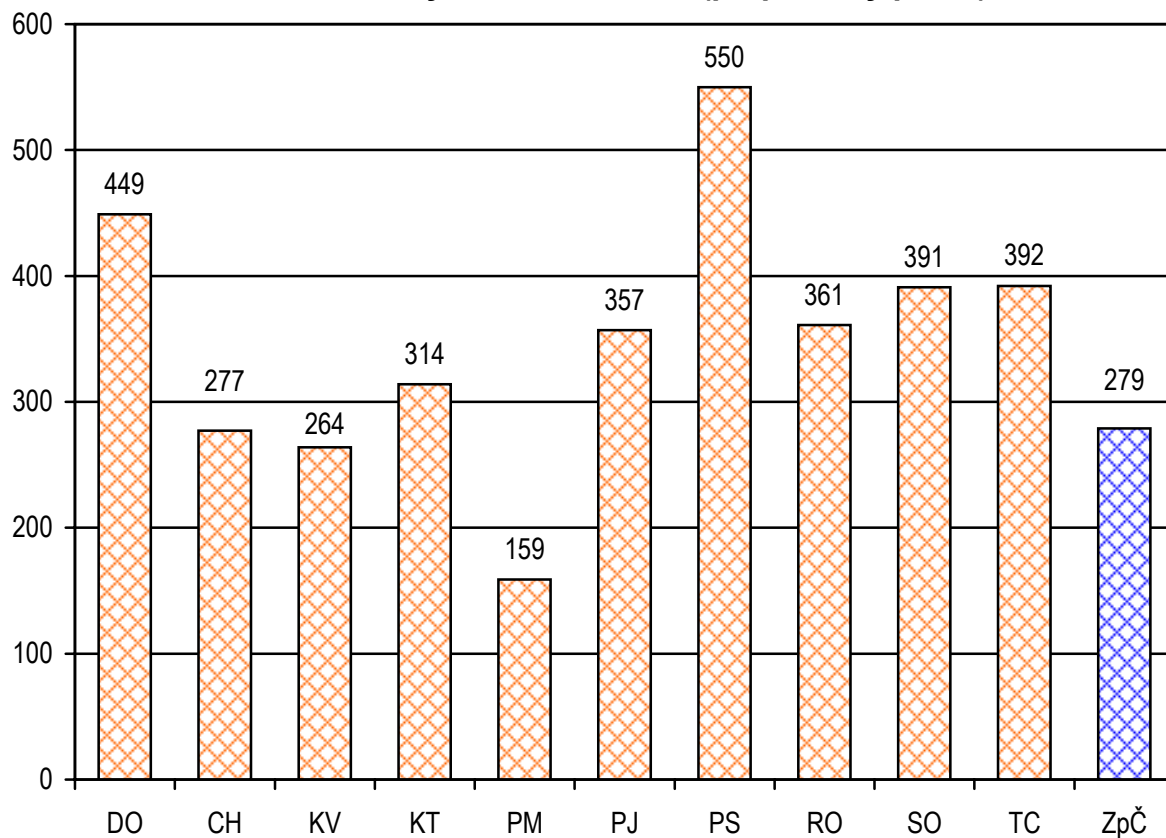
Počet obyvatel na 1 lékárnu



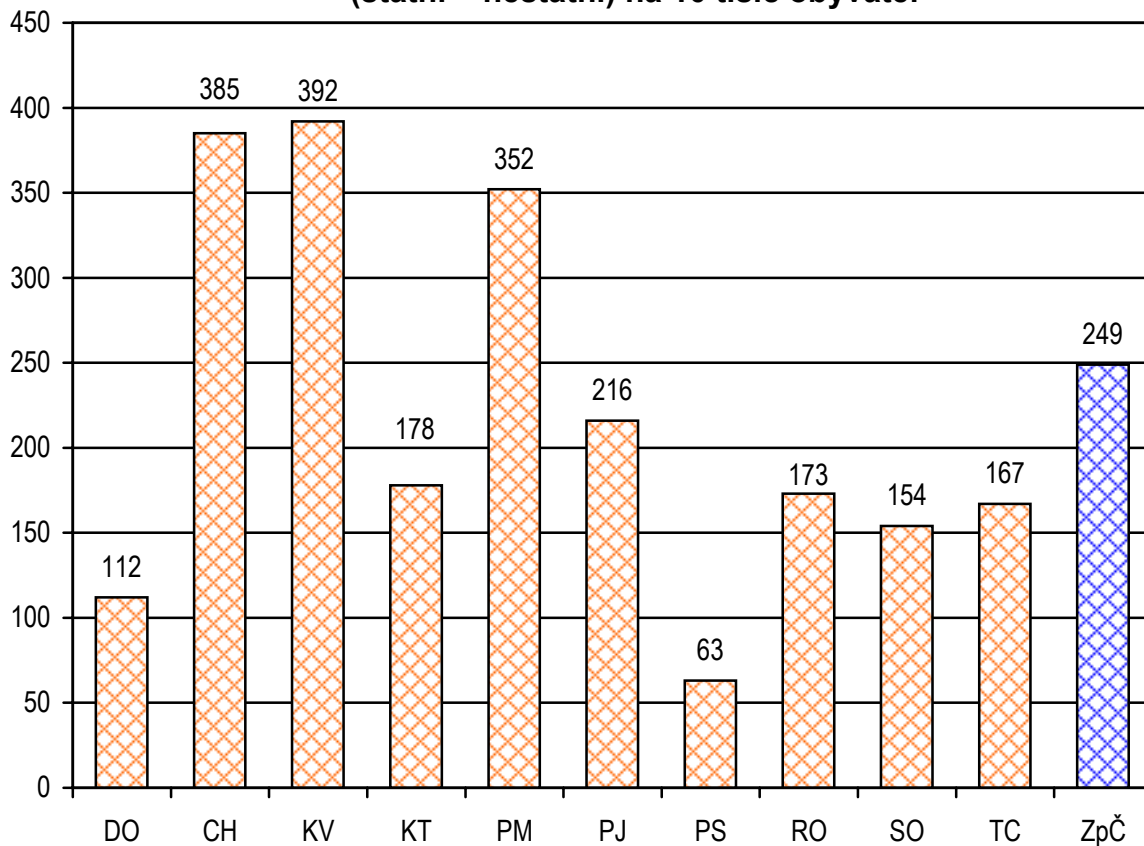
Počet ambulantních vyšetření na 1 obyvatele



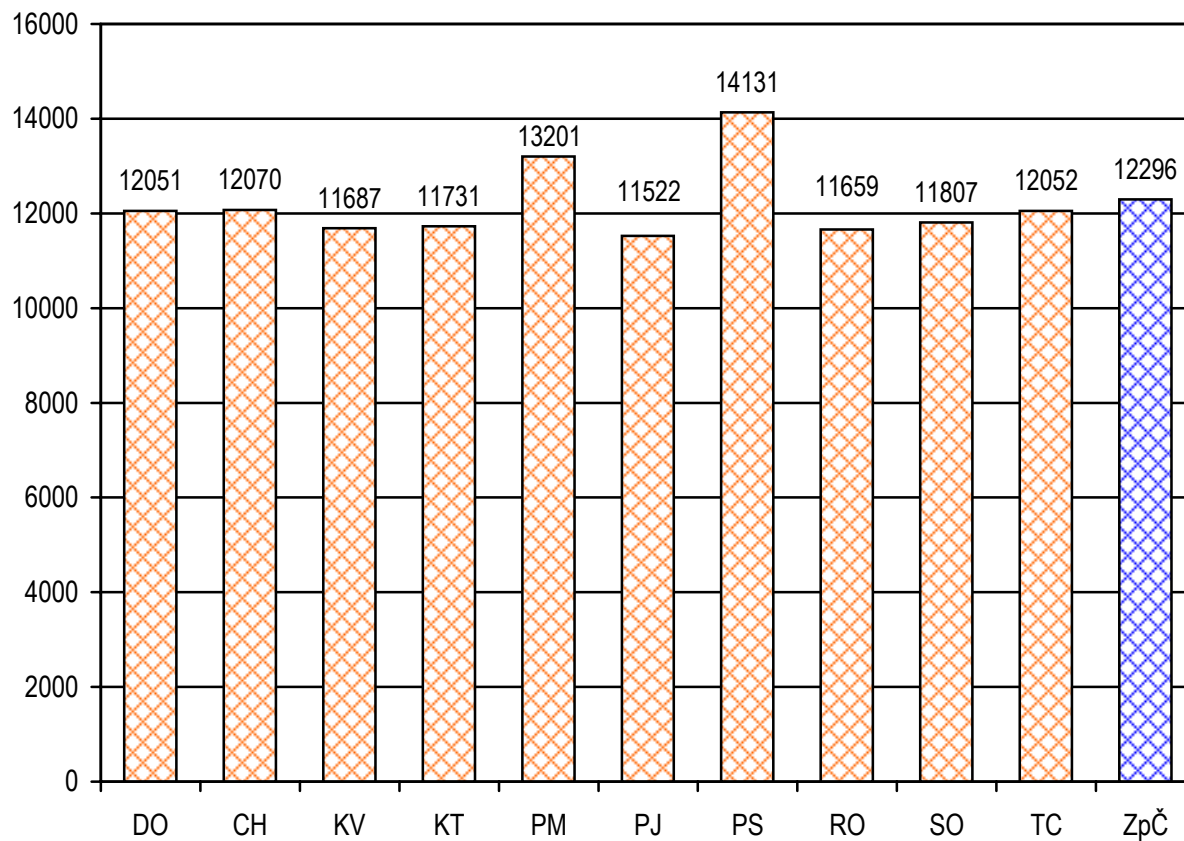
Počet obyvatel na 1 lékaře (přepočtený počet)



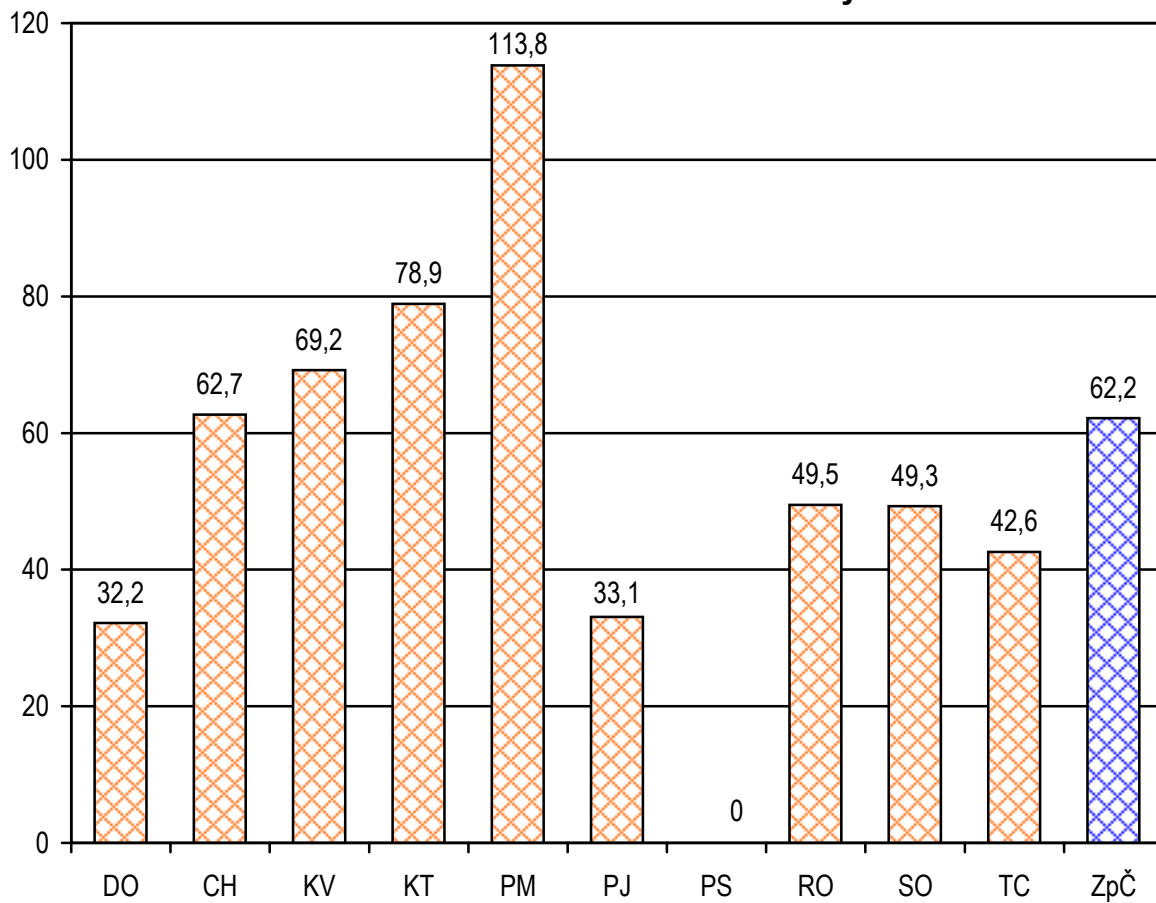
Evidenční počet pracovníků ve zdravotnictví (státní + nestátní) na 10 tisíc obyvatel



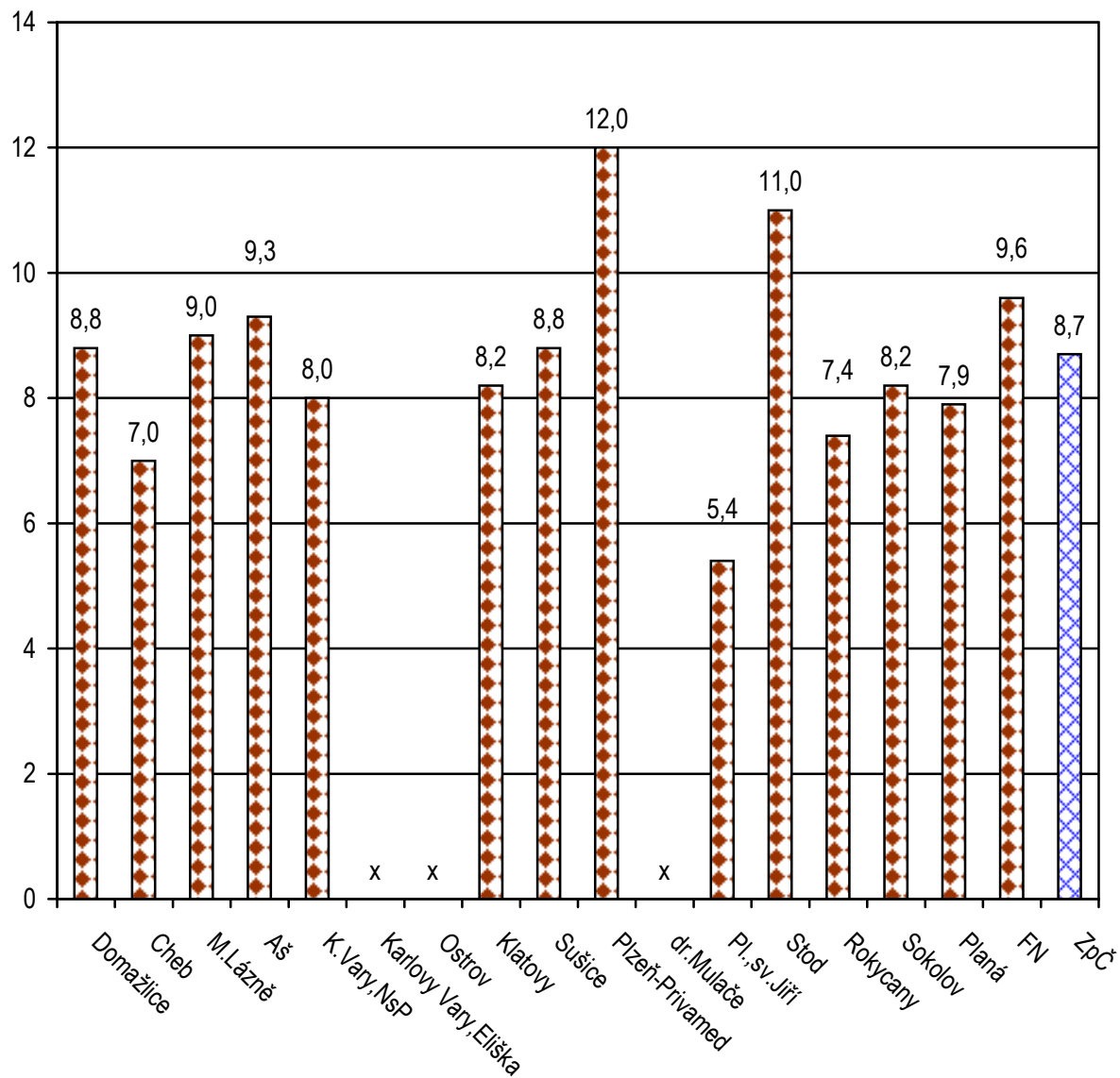
Průměrná měsíční mzda v Kč (státní + obecní)



Počet lůžek v nemocnicích na 10 tisíc obyvatel

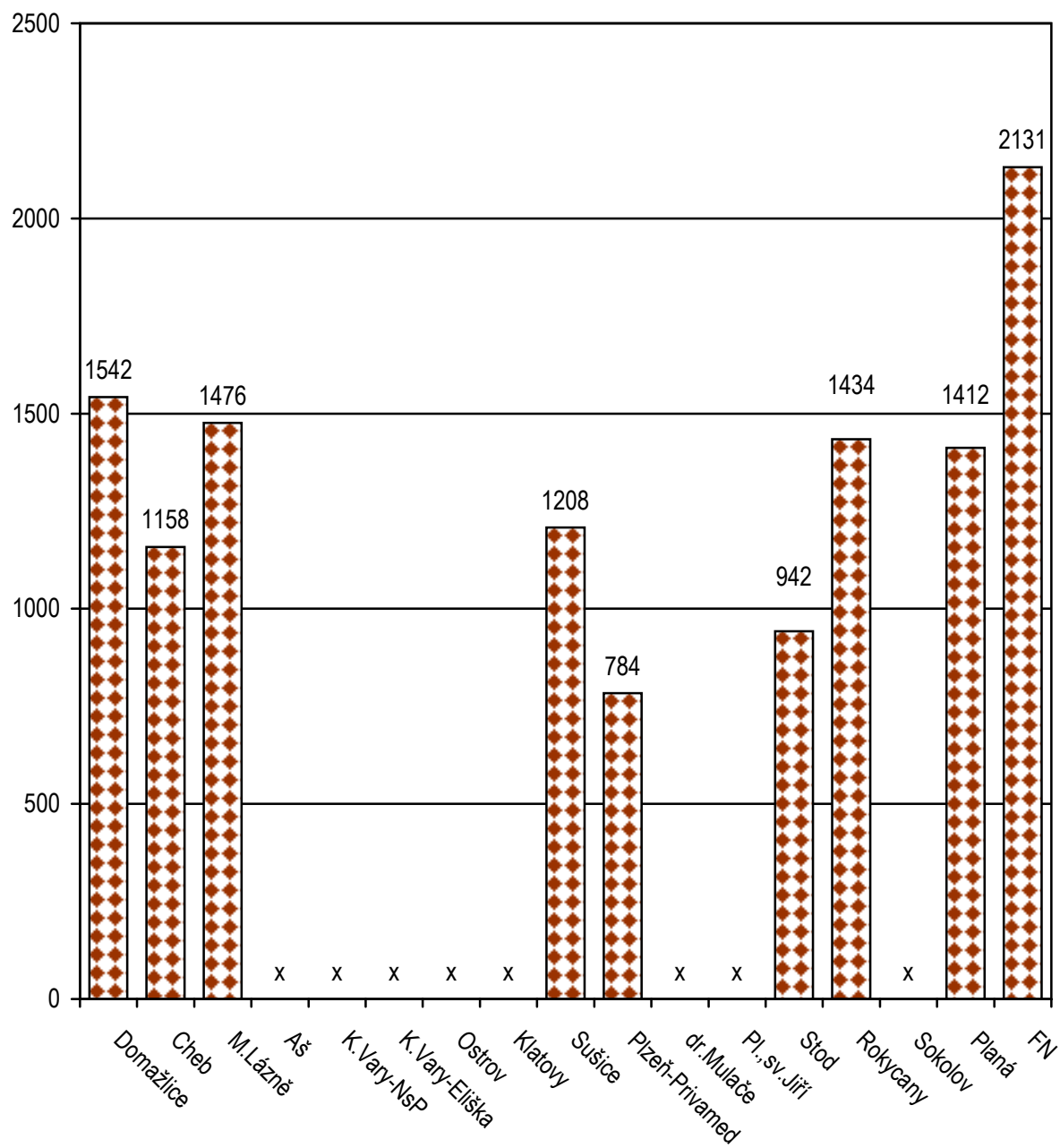


Průměrná ošetrovací doba v nemocnicích (ve dnech)



x: zveřejnění údaje nebylo nemocnicí povoleno

**Náklady na 1 ošetrovací den v nemocnicích (v Kč)
- vlastní výpočty nemocnic**



x : zveřejnění údaje nebylo nemocnicí povoleno

Zkratky

LDN	léčebna pro dlouhodobě nemocné
LSPP	lékařská služba první pomoci
NZP	nižší zdravotničtí pracovníci
PL	praktický lékař
PP	přepočtený počet
PZP	pomocní zdravotničtí pracovníci
PZT	prostředky zdravotní techniky
SVLS	společné vyšetřovací a léčebné složky
SZP	střední zdravotničtí pracovníci
THP	technicko - hospodářští pracovníci
TBC	tuberkulóza
TRN	TBC + respirační nemoci
UPT	umělé přerušení těhotenství
VZP	Všeobecná zdravotní pojišťovna

Definice pojmů

Index stáří - počet osob ve věku 60-ti let a více na 100 osob ve věku 0 - 14 let (k 31.12.)

Úmrtnost:

standardizovaná - úmrtnost teoretické evropské populace („evropského standardu“) vypočtená z jednotlivých specifických úmrtností konkrétní populace

kojenecká - počet zemřelých do 1 roku věku na 1 000 živě narozených

novorozenecká - počet zemřelých do 28 dnů věku na 1 000 živě narozených.

Průměrné procento pracovní neschopnosti - podíl kalendářních dnů pracovní neschopnosti na celkovém kalendářním fondu ve sledovaném období.

Přepočtený počet pracovníků - součet úvazků jednotlivých pracovníků zdravotnických zařízení, přepočtený podle délky plné týdenní pracovní doby, stanovené pro dané zařízení či pracoviště. Obvyklá délka pracovní doby je 42,5 hodin týdně, dále to může být 36 hodin (např. rtg. pracoviště), 40 hodin (např. sestry v třísměnném provozu), 41 hodin nebo 42 hodin týdně.

Evidenční počet pracovníků - počet pracovníků všech kategorií, stálých i dočasných, daného zařízení či pracoviště, kteří jsou k němu v pracovním, služebním či členském poměru (mají pracovní smlouvu).

Využití lůžek ve dnech (maximální lůžkové kapacity) -

= ošetřovací dny / průměrný počet lůžek