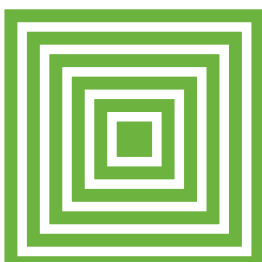
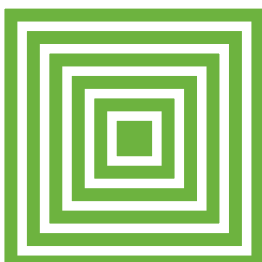


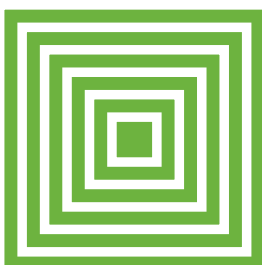
zdravotnická
statistika
zdravotnická
statistika



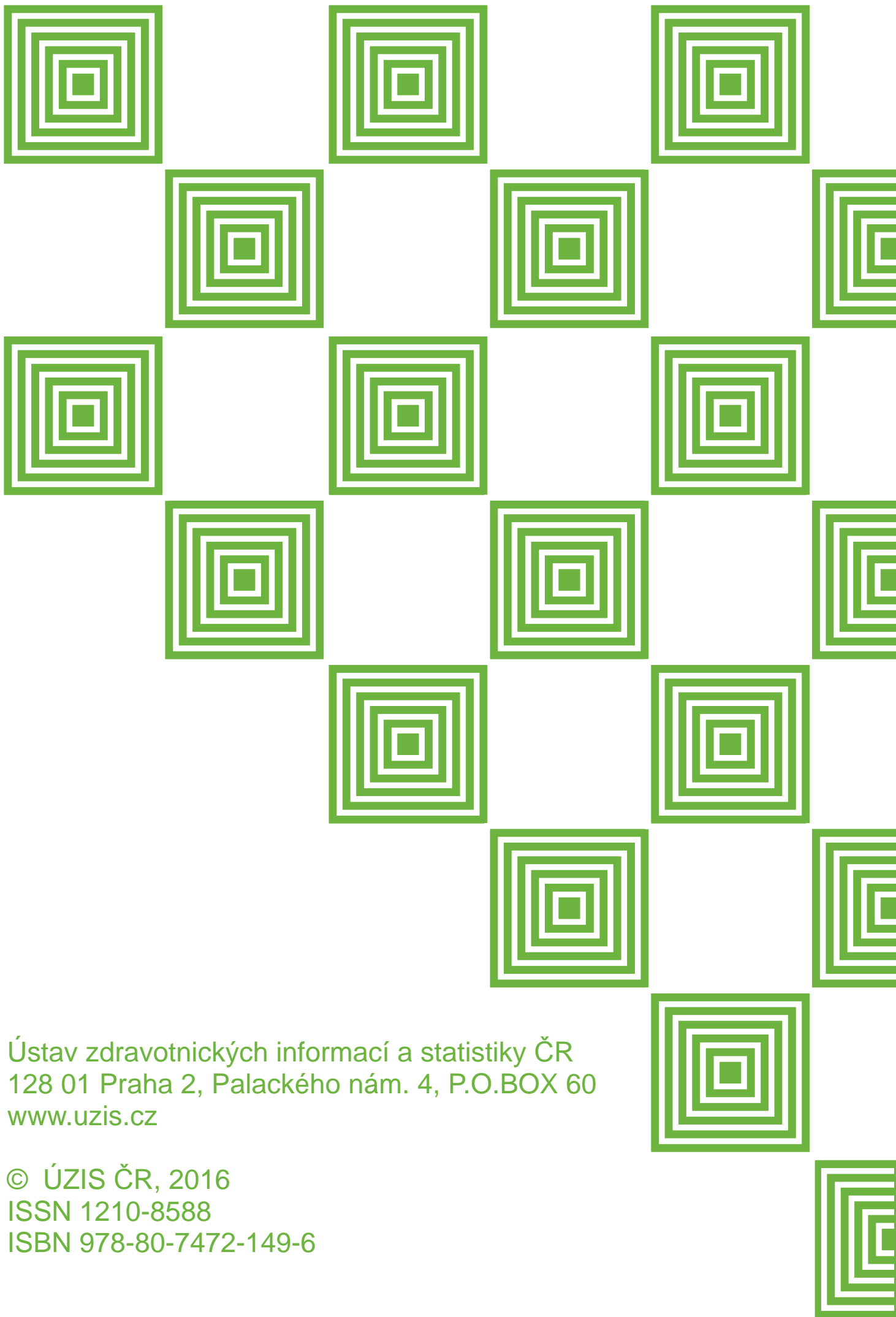
Psychiatrická péče 2014



health
statistics
health
statistics



ÚZIS ČR
2016



Ústav zdravotnických informací a statistiky ČR
128 01 Praha 2, Palackého nám. 4, P.O.BOX 60
www.uzis.cz

© ÚZIS ČR, 2016
ISSN 1210-8588
ISBN 978-80-7472-149-6

Psychiatrická péče 2014

Z D R A V O T N I C K Á S T A T I S T I K A

Vydává Ústav zdravotnických informací a statistiky ČR
Praha 2, Palackého nám. 4

www.uzis.cz

Psychiatrická péče

Řada: Zdravotnická statistika

K dispozici jsou publikace s daty od roku 1959.

Zdrojem informací pro publikaci jsou výkazy o síti a lůžkovém fondu psychiatrických zařízení, výkaz o ambulantní péči v psychiatrickém oboru a údaje z Národního registru hospitalizovaných. V tabulkách je prezentována činnost ambulantních psychiatrických zařízení podle krajů.

Psychiatric care

Series: Health Statistics

Publications are available with data since 1959.

The sources of information in this publication are report forms on the network and bed funds of psychiatric institutions, reports on out-patient care in branch of psychiatry and data from the National Registry of Hospitalized Patients. Tables present indicators of activity of out-patient psychiatric establishments by regions.

Autorský kolektiv: Ing. Blanka Nechanská, Bc. Jan Jann, Ing. Vladimíra Slábová,
Karel Kudrna, Ing. Václav Matušek

© ÚZIS ČR, 2016

© Translation ÚZIS ČR

ISSN: 1210-8588

ISBN: 978-80-7472-149-6

Obsah:

	strana
Úvod	11
Psychiatrická péče v České republice v roce 2014.....	13
Přehled skupin psychiatrických diagnóz MKN-10	17
Seznam lůžkových psychiatrických oddělení a pracovišť v nemocnicích	18
Seznam psychiatrických nemocnic/léčeben v ČR	19
Okresy České republiky.....	21
Seznam zkratk názvů krajů a okresů.....	22

Grafická část:

1. Psychiatrické léčebny pro děti a dospělé.....	23
2. Psychiatrická oddělení nemocnic	23
3. Vývoj počtu propuštěných a zemřelých v psychiatrických lůžkových zařízeních, nejčastější příčiny hospitalizace, na 100 000 obyvatel.....	24
4. Vývoj počtu léčených pacientů v ambulantních psychiatrických zařízeních na schizofrenie a neurotické poruchy	<i>nepublikováno</i>
5. Vývoj počtu léčených pacientů v ambulantních psychiatrických zařízeních na poruchy vyvolané alkoholem a ostatními psychoaktivními látkami.....	<i>nepublikováno</i>
6. Počet hospitalizací v lůžkových psychiatrických zařízeních podle kraje bydliště na 100 000 obyvatel	25
7. Počet léčených pacientů v ambulantních psychiatrických zařízeních podle kraje zařízení na 100 000 obyvatel.....	<i>nepublikováno</i>
8. Struktura hospitalizací v psychiatrických léčebnách podle skupin psychiatrických diagnóz.....	26
9. Struktura hospitalizací na psychiatrických odděleních nemocnic podle skupin psychiatrických diagnóz.....	26
10. Struktura léčených pacientů v ambulantních psychiatrických zařízeních podle skupin psychiatrických diagnóz	<i>nepublikováno</i>
11. Počet hospitalizací ve všech zdravotnických lůžkových zařízeních se základní diagnózou F00–F99	<i>nepublikováno</i>
12. Věková struktura pacientů zneužívajících alkohol nebo ostatní psychoaktivní látky (bez tabáku) v ambulantní péči.....	<i>nepublikováno</i>
13. Věková struktura hospitalizací pro poruchy způsobené alkoholem nebo ostatními psychoaktivními látkami (bez tabáku)	<i>nepublikováno</i>
14. Počet pacientů zneužívajících alkohol v ambulantní péči podle kraje sídla zdravotnického zařízení na 10 000 obyvatel	<i>nepublikováno</i>

15.	Počet pacientů zneužívajících ostatní psychoaktivní látky (bez tabáku) v ambulantní péči podle kraje sídla zdravotnického zařízení na 10 000 obyvatel	<i>nepublikováno</i>
16.	Počet hospitalizací pro poruchy způsobené alkoholem podle kraje bydliště na 100 000 obyvatel	27
17.	Počet hospitalizací pro poruchy způsobené ostatními psychoaktivními látkami (bez tabáku) podle kraje bydliště na 100 000 obyvatel.....	27

Tabulková část:

1.1	Vývoj sítě psychiatrických lůžkových zařízení	28
1.2	Počet lůžek v psychiatrických léčebnách podle oddělení a pracovišť a krajů.....	32
1.3	Vývoj sítě ambulantních psychiatrických zařízení.....	<i>nepublikováno</i>
1.4	Počet ambulantních psychiatrických zařízení podle počtu léčených uživatelů návykových látek	<i>nepublikováno</i>
2.1	Odborní pracovníci v psychiatrických léčebnách	33
2.2	Odborní pracovníci v ambulantních psychiatrických zařízeních	<i>nepublikováno</i>
3.1	Počet léčených pacientů podle vybraných diagnóz, pohlaví a věkových skupin a počet nově zjištěných onemocnění podle vybraných diagnóz v ambulantních psychiatrických zařízeních	<i>nepublikováno</i>
3.2	Činnost ambulantních psychiatrických zařízení v krajích podle pohlaví a věkových skupin	<i>nepublikováno</i>
3.3	Počet léčených pacientů v ambulantních psychiatrických zařízeních podle skupin psychiatrických diagnóz a kraje sídla zařízení.....	<i>nepublikováno</i>
4.1	Vývoj počtu propuštěných a zemřelých v psychiatrických lůžkových zařízeních	34
4.2	Vývoj počtu propuštěných a zemřelých v psychiatrických lůžkových zařízeních podle skupin psychiatrických diagnóz a pohlaví.....	36
4.3	Vývoj počtu propuštěných a zemřelých v psychiatrických lůžkových zařízeních podle věkových skupin a pohlaví.....	39
	Počet propuštěných a zemřelých v psychiatrických lůžkových zařízeních:	
4.4	- podle věkových skupin a pohlaví	42
4.5	- podle skupin psychiatrických diagnóz a pohlaví	44
4.6	- podle skupin psychiatrických diagnóz, věkových skupin a pohlaví	46
4.7	- podle skupin psychiatrických diagnóz, délky pobytu a pohlaví	50
4.8	- podle skupin psychiatrických diagnóz, důvodu přijetí a pohlaví	52
4.9	- podle skupin psychiatrických diagnóz, pořadí přijetí, pohlaví a průměrného věku	54
4.10	- podle délky pobytu a pohlaví	56

4.11	- podle kraje bydliště a pohlaví.....	57
	Počet propuštěných z psychiatrických lůžkových zařízení:	
4.12	- podle skupin psychiatrických diagnóz, potřeby další péče po propuštění a pohlaví	58
	Počet zemřelých v psychiatrických lůžkových zařízeních:	
4.13	- podle věkových skupin a pohlaví	60
4.14	- podle délky pobytu a pohlaví	62
4.15	- podle skupin psychiatrických diagnóz a pohlaví	62
	Počet propuštěných a zemřelých v psychiatrických lůžkových zařízeních ve věku 15 let a starších:	
4.16	- podle kraje bydliště a pohlaví	64
4.17	- podle kraje bydliště, skupin psychiatrických diagnóz a pohlaví	65
4.18	- podle kraje bydliště, skupin psychiatrických diagnóz a pohlaví na 100 000 obyvatel.....	68
4.19	- podle rodinného stavu, věkových skupin a pohlaví	70
4.20	- podle rodinného stavu, skupin psychiatrických diagnóz a pohlaví.....	72
	Počet propuštěných a zemřelých v psychiatrických lůžkových zařízeních ve věku 0–14 let:	
4.21	- podle kraje bydliště a pohlaví	74
4.22	- podle skupin psychiatrických diagnóz a délky pobytu	75
4.23	- podle kraje bydliště, skupin psychiatrických diagnóz a pohlaví	76
4.24	- podle kraje bydliště, skupin psychiatrických diagnóz a pohlaví na 100 000 obyvatel	79
5.	Přehled propuštěných a zemřelých ze všech zdravotnických lůžkových zařízení na diagnózy F00–F99 (kap. V. MKN-10) podle pohlaví	81
	Pacienti užívající psychoaktivní látky evidovaní v ambulantních psychiatrických zařízeních:	
6.1	- podle jednotlivých psychoaktivních látek a věkových skupin.....	<i>nepublikováno</i>
6.2	- podle jednotlivých psychoaktivních látek a sídla zdravotnictví ..	<i>nepublikováno</i>
6.3	- podle způsobu aplikace a komplikací	<i>nepublikováno</i>
6.4	Substituční léčba podle věkových skupin a pohlavní	82
6.5	Substituční léčba podle kraje bydliště a pohlaví	83
6.6	Vývoj počtu propuštěných a zemřelých v psychiatrických lůžkových zařízeních hospitalizovaných na poruchy vyvolané alkoholem	84
6.7	Vývoj počtu propuštěných a zemřelých v psychiatrických lůžkových zařízeních hospitalizovaných na poruchy vyvolané ostatními psychoaktivními látkami.....	85

6.8.1	Počet propuštěných a zemřelých na psychiatrických odděleních nemocnic podle základních diagnóz F10–F19 a kraje bydliště	86
6.8.2	Počet propuštěných a zemřelých v psychiatrických léčebnách pro dospělé podle základních diagnóz F10–F19 a kraje bydliště	87
6.8.3	Počet propuštěných a zemřelých v psychiatrických léčebnách pro děti podle základních diagnóz F10–F19 a kraje bydliště	88
6.8.4	Počet propuštěných a zemřelých v psychiatrických lůžkových zařízeních podle základních diagnóz F10–F19 a kraje bydliště.....	89
6.9	Počet propuštěných a zemřelých v psychiatrických lůžkových zařízeních podle základních diagnóz F10–F19, věkových skupin a pohlaví	90
7.1	Počet nově přiznaných invalidních důchodů 1. stupně podle pohlaví, věkových skupin a skupin psychiatrických diagnóz	94
7.2	Počet nově přiznaných invalidních důchodů 2. stupně podle pohlaví, věkových skupin a skupin psychiatrických diagnóz	95
7.3	Počet nově přiznaných invalidních důchodů 3. stupně podle pohlaví, věkových skupin a skupin psychiatrických diagnóz	96
7.4	Počet vyplácených invalidních důchodů 1. stupně podle pohlaví, věkových skupin a skupin psychiatrických diagnóz	97
7.5	Počet vyplácených invalidních důchodů 2. stupně podle pohlaví, věkových skupin a skupin psychiatrických diagnóz	98
7.6	Počet vyplácených invalidních důchodů 3. stupně podle pohlaví, věkových skupin a skupin psychiatrických diagnóz	99
8.	Základní ukazatelé pracovní neschopnosti podle skupin psychiatrických diagnóz a pohlaví	100
9.1	Počet dětských pacientů ve stacionářích s mentálním postižením podle věkových skupin.....	<i>nepublikováno</i>
9.2	Počet pacientů ve stacionářích s psychiatrickým postižením podle věkových skupin	<i>nepublikováno</i>
9.3	Počet pacientů v krizových centrech a psychoterapeutických stacionářích podle vybraných psychiatrických diagnóz, pohlaví a věkových skupin	<i>nepublikováno</i>
	Seznam termínů užitých v publikaci a jejich anglický překlad.....	101
	Značky v tabulkách	104

Contents:

	page
Introduction.....	11
Psychiatric care in the Czech Republic in 2014.....	13
List of groups of ICD-10 psychiatric diagnoses.....	17
List of in-patient psychiatric departments of the hospital	18
List of psychiatric establishments	19
Districts of the Czech Republic.....	21
List of abbreviations of regions	22

Charts:

1. Psychiatric institutes for children and adults	23
2. Psychiatric bed departments of hospitals	23
3. Trend of the number of discharges and diseases in in-patient psychiatric establishments, most frequent causes of hospitalization, per 100 000 inhabitants	24
4. Trend of number of first examinations in year for schizophrenia and neurotic disorders in out-patient psychiatric establishments....	<i>unpublished</i>
5. Trend of number of first examinations in year for mental and behavioral disorders due to use of alcohol and other psychoactive substances in out-patient psychiatric	<i>unpublished</i>
6. Hospitalized persons in in-patient psychiatric establishments by district of residence per 100 000 inhabitants	25
7. Number of first examinations in year in out-patient psychiatric establishments by district of establishment per 100 000 inhabitants	<i>unpublished</i>
8. Structure of hospitalized persons in psychiatric institutes by groups of psychiatric diagnoses.....	26
9. Structure of hospitalized persons in psychiatric departments of hospitals by groups of psychiatric diagnoses.....	26
10. Structure of first examinations in out-patient psychiatric establishments by groups of psychiatric diagnoses	<i>unpublished</i>
11. Survey of persons hospitalized for diagnoses F00–F99 in all in-patient establishments	<i>unpublished</i>
12. Age structure of patients in „live registry“ abusing alcohol or other psychoactive substances (except tobacco)	<i>unpublished</i>
13. Age structure of hospitalization of patients in treatment abusing alcohol or other psychoactive substances (except tobacco)	<i>unpublished</i>

14.	Number of patients in „live registry“ abusing alcohol by region of residence health care facilities per 10 000 inhabitants	<i>unpublished</i>
15.	Number of patients in „live registry“ abusing other psychoactive substances (except tobacco) by region of residence health care facilities per 10 000 inhabitants	<i>unpublished</i>
16.	Number of hospitalization of patients abusing alcohol by region of residence per 100 000 inhabitants.....	27
17.	Number of hospitalization of patients abusing other psychoactive substances (except tobacco) by region of residence per 100 000 inhabitants	27

Tables:

1.1	Trends in network of in-patient psychiatric establishments.....	28
1.2	Number of beds in psychiatric institutes by wards and regions	32
1.3	Trends in network of out-patient psychiatric establishments.....	<i>unpublished</i>
1.4	Number of out-patient psychiatric establishments	<i>unpublished</i>
2.1	Qualified health personnel in psychiatric institutes	33
2.2	Qualified health personnel in establishments of out-patient care....	<i>unpublished</i>
3.1	Number of treated patients in out-patient psychiatric establishments by selected psychiatric diagnoses, sex and by age groups and newly notified cases by selected psychiatric diagnoses	<i>unpublished</i>
3.2	Activity of out-patient psychiatric establishments in regions by groups of psychiatric diagnoses.....	<i>unpublished</i>
3.3	Number of treated patients in out-patient psychiatric establishments by selected psychiatric diagnoses and regions	<i>unpublished</i>
4.1	Trend of the number of discharged from and deceased in in-patient psychiatric establishments.....	34
4.2	Trend of the number of discharged from and deceased in in-patient psychiatric establishments by groups of psychiatric diagnoses and by sex	36
4.3	Trend of the number of discharged from and deceased in in-patient psychiatric establishments by age groups and sex.....	39
	Discharged from and deceased in in-patient psychiatric establishments:	
4.4	- by age groups and by sex	42
4.5	- by groups of psychiatric diagnoses and by sex	44
4.6	- by groups of psychiatric diagnoses, age groups and by sex	46
4.7	- by groups of psychiatric diagnoses, length of stay and by sex	50
4.8	- by groups of psychiatric diagnoses, reason of admission and by sex	52

4.9	- by groups of psychiatric diagnoses, sequence of admission and by sex	54
4.10	- by length of stay and by sex	56
4.11	- by region of residence and by sex.....	57
	Discharged from in-patient psychiatric establishments:	
4.12	- by groups of psychiatric diagnoses, necessity of further care after discharge and by sex.....	58
	Deceased in in-patient psychiatric establishments:	
4.13	- by age groups and by sex	60
4.14	- by length of stay and by sex	62
4.15	- by groups of psychiatric diagnoses and by sex	62
	Discharged from and deceased in in-patient psychiatric establishments at age 15 years and more:	
4.16	- by region of residence and by sex.....	64
4.17	- by region of residence, groups of psychiatric diagnoses and by sex.....	65
4.18	- by region of residence, groups of psychiatric diagnoses and by sex per 100 000 inhabitants	68
4.19	- by marital status, age groups and by sex	70
4.20	- by marital status, groups of psychiatric diagnoses and by sex.....	72
	Discharged from and deceased in in-patient psychiatric establishments at age 0–14 years:	
4.21	- by region of residence and by sex.....	74
4.22	- by groups of psychiatric diagnoses and length of stay	75
4.23	- by region of residence, groups of psychiatric diagnoses and by sex.....	76
4.24	by region of residence, groups of psychiatric diagnoses and by sex per 100 000 inhabitants	79
5.	Survey of discharged from and deceased in all in-patient establishments for diagnoses F00–F99 (chapter V. ICD–10) by sex.....	81
	Patients using psychoactive substances registered in out-patient psychiatric establishments:	
6.1	- by different psychoactive substances and age groups	<i>unpublished</i>
6.2	- by different psychoactive substances and region of residence.....	<i>unpublished</i>
6.3	- by way of application and complications	<i>unpublished</i>
6.4	Substitution treatment by age groups and sex.....	82
6.5	Substitution treatment by region of residence and sex.....	83

6.6	Trend of the number of discharged from and deceased in in-patient psychiatric establishments hospitalized for mental and behavioral disorders due to use of alcohol.....	84
6.7	Trend of the number of discharged from and deceased in in-patient psychiatric establishments hospitalized for mental and behavioral disorders due to use of other psychoactive substances	85
6.8.1	Discharged from and deceased in psychiatric departments in hospitals by under laying diagnoses F10–F19 and region of residence	86
6.8.2	Discharged from and deceased in psychiatric institutes for adults by under laying diagnoses F10–F19 and region of residence	87
6.8.3	Discharged from and deceased in psychiatric institutes for children by under laying diagnoses F10–F19 and region of residence	88
6.8.4	Discharged from and deceased in in-patient psychiatric establishments by under laying diagnoses F10–F19 and region of residence	89
6.9	Discharged from and deceased in in-patient psychiatric establishments by under laying diagnoses F10–F19, age groups and sex	90
7.1	Number of invalidity benefits of 1. degree by sex, age groups and groups of psychiatric diagnoses	94
7.2	Number of invalidity benefits of 2. degree by sex, age groups and groups of psychiatric diagnoses	95
7.3	Number of invalidity benefits of 3. degree by sex, age groups and groups of psychiatric diagnoses	96
7.4	Number of paid invalidity benefits of 1. degree by sex, age groups and groups of psychiatric diagnoses	97
7.5	Number of paid invalidity benefits of 2. degree by sex, age groups and groups of psychiatric diagnoses	98
7.6	Number of paid invalidity benefits of 3. degree by sex, age groups and groups of psychiatric diagnoses	99
8.	Basic indicators of incapacity for work by groups of psychiatric diagnoses and by sex	100
9.1	Number of children patients in day clinics with mental disability by age groups.....	<i>unpublished</i>
9.2	Number of adult patients in day clinics with psychiatric disability by age groups.....	<i>unpublished</i>
9.3	Number of patients in crisis center and psychotherapy day clinics by selected psychiatric diagnoses, sex and age groups.....	<i>unpublished</i>
	List of terms used in publication and their meanings in English.....	101
	Symbols in the tables	104

Úvod

Publikace „Psychiatrická péče“ patří do edice „Zdravotnická statistika“, kterou vydává Ústav zdravotnických informací a statistiky České republiky (ÚZIS ČR).

Pro tuto publikaci byly využity údaje z Národního registru hospitalizovaných (NRHOSP), který navazuje na informační systém Hospitalizace, provozovaný v ÚZIS ČR od roku 1960.

Zdrojem informací bylo „Hlášení hospitalizace“. Statistickou jednotkou je jeden případ hospitalizace, za který se považuje každé ukončení hospitalizace na jednom oddělení, ať již hospitalizace skončila propuštěním nebo úmrtím pacienta, či jeho přeložením na jiné oddělení zdravotnického zařízení. Jeden pacient může být hospitalizován vícekrát a tím se počet hospitalizovaných osob a hospitalizací liší. V publikaci jsou uváděna data za případy hospitalizace. V souboru jsou započítáni všichni hospitalizovaní pacienti ošetření na území ČR (vč. cizinců a bezdomovců), jejichž hospitalizace byla ukončena ve sledovaném roce, bez ohledu na to, ve kterém roce začala.

Dalším podkladem pro zpracování statistických údajů obsažených v předkládané publikaci byly informace z výkazů zařazených do Programu statistických zjišťování Ministerstva zdravotnictví.

Mezi tyto výkazy patří především výkaz A (MZ) 1–01 Roční výkaz o činnosti zdravotnického zařízení - obor psychiatrie a výkaz o činnosti krizových center, dětských stacionářů, stacionářů pro dospělé a psychologických stacionářů. **Data za rok 2014 nebyla bohužel z důvodu technologických a organizačních změn způsobu sběru získána od zpravodajských jednotek v dostatečné a kompletní podobě, nelze je tedy považovat za validní a není možné je publikovat.**

Dále byly využity údaje z výkazu L (MZ) 1–02 Pololetní výkaz o lůžkovém fondu zdravotnického zařízení a jeho využití (tabulka 4.3) a výkazu E (MZ) 4–01 Roční výkaz o zaměstnavatelích, evidenčním počtu zaměstnanců a smluvních pracovnících (tabulka 2.1).

Od roku 1998 jsou data z výkazů a data o hospitalizovaných zpracovávána za celé zdravotnictví (tzn. i za zdravotnická zařízení ostatních centrálních orgánů).

Údaje o substituční léčbě byly čerpány z Národního registru uživatelů lékařsky indikovaných substitučních látek (dále jen Registr substituční léčby). Protože je rozdíl mezi počtem osob (počet rodných čísel) a počtem případů (osoba může být do Registru substituční léčby nahlášena vícekrát v průběhu roku), jsou osoby a případy rozlišovány jak v tabulkách, tak i v textu.

Zdrojem informací o invalidních důchodech a pracovní neschopnosti jsou údaje poskytované Českou správou sociálního zabezpečení.

Publikace je rozdělena do devíti částí. V prvních třech částech a v deváté části jsou zpracována data z výkazů, ve čtvrté a páté data z Hlášení hospitalizace, v šesté

části jsou údaje, které vycházejí jak z výkazů a Hlášení hospitalizace, tak i z údajů Registru substituční léčby, v sedmé části údaje o přiznaných invalidních důchodech a v osmé části data z Informačního systému Pracovní neschopnosti.

V první části jsou obsaženy vývojové tabulky sítě psychiatrických lůžkových a ambulantních zařízení od roku 1997. Podíly jednotlivých odborných profesí v psychiatrických zařízeních se zabývá druhá část. Třetí část zachycuje data o činnosti ambulantních psychiatrických zařízení a jejich podrobnější členění. Nejobsáhlejší čtvrtá část podává podrobnou informaci o situaci v lůžkové péči na psychiatrických odděleních nemocnic a v psychiatrických léčebnách. V páté části je přehled hospitalizovaných pro psychiatrické diagnózy (dg. F00–F99; kapitola V. MKN-10) ve všech zdravotnických lůžkových zařízeních v České republice. Šestá část je věnována ambulantní, substituční a lůžkové péči o pacienty zneužívající psychoaktivní látky. Sedmá část obsahuje počet částečných invalidních důchodů a počet invalidních důchodů. Údaje o pracovní neschopnosti jsou v osmé části. Devátá část obsahuje informace o pacientech ve stacionářích pro děti i dospělé, v psychoterapeutických stacionářích a dalších dětských zařízeních, která se starají o pacienty s mentálním a psychiatrickým postižením.

Psychiatrická péče v České republice v roce 2014

Ambulantní psychiatrická péče

Data o ambulantní psychiatrické péči za rok 2014 nebyla bohužel z důvodu technologických a organizačních změn způsobu sběru získána od zpravodajských jednotek v dostatečné a kompletní podobě, nelze je tedy považovat za validní a není možné je publikovat.

Lůžková psychiatrická péče

Sít' psychiatrických lůžkových zařízení

V roce 2010 byla změněna metodika výběru zařízení zahrnutých mezi psychiatrická lůžková zařízení. Kromě psychiatrických léčeben a psychiatrických oddělení nemocnic byly údaje zpracovány i za ostatní lůžková zařízení, která provozují psychiatrické lůžkové oddělení.

V roce 2014 se počet psychiatrických oddělení nemocnic zajišťujících psychiatrickou péči nezměnil, počet lůžek se nepatrně zvýšil (30 oddělení s 1 274 lůžky). Dále psychiatrickou péči zajišťovalo 18 psychiatrických nemocnic/léčeben pro dospělé s 8 582 lůžky a 3 psychiatrické léčebny pro děti s 250 lůžky. Došlo k poklesu počtu lůžek¹ v psychiatrických léčebnách pro dospělé (o 24). Z celkového počtu lůžek v psychiatrických nemocnicích/léčebnách vykázaných k 31. 12. 2014 připadlo 58 % na oddělení všeobecné psychiatrie, 20 % na pracoviště gerontopsychiatrická, 15 % na pracoviště pro léčbu alkoholismu a ostatních závislostí, více než 5 % na pracoviště dětské a dorostové psychiatrie a 2 % na pracoviště sexuologická.

Celkový počet hospitalizací pro poruchy duševní a poruchy chování

V roce 2014 bylo zaznamenáno v psychiatrických lůžkových zařízeních celkem 61 792 hospitalizací, z toho bylo 19 633 hospitalizací na psychiatrických odděleních nemocnic, 40 650 hospitalizací v psychiatrických nemocnicích/léčebnách pro dospělé, 1 124 hospitalizací v psychiatrických léčebnách pro děti a 385 v ostatních psychiatrických lůžkových zařízeních. Proti předchozímu roku došlo k nárůstu počtu hospitalizací o 2 236. Ke zvýšení došlo jak na psychiatrických odděleních nemocnic (o 1 158 hospitalizací), tak i v psychiatrických nemocnicích/léčebnách (o 1 231 hospitalizací), v ostatních psychiatrických lůžkových zařízeních se počet hospitalizací snížil.

Ve sledovaném roce byla nejčetnější skupinou diagnóz, pro kterou byli pacienti hospitalizováni v psychiatrických zařízeních, poruchy duševní a poruchy chování

¹ Jde o počet stanovených lůžek k 31. 12. 2014. Do počtu těchto lůžek se započítávají jak lůžka provozuschopná, tak lůžka dočasně z provozu vyřazená (z technických, finančních nebo personálních důvodů), nezapočítávají se lůžka provizorní a nouzová, lůžka určená pro doprovod apod.

způsobené užíváním psychoaktivních látek (dg. F10–F19), a to více než čtvrtina z celkového počtu hospitalizací (16 387 hospitalizací). Dalšími častými příčinami hospitalizace byla léčba schizofrenie, poruch schizotypálních a poruch s bludy (dg. F20–F29), necelá pětina z celkového počtu hospitalizací (11 222 hospitalizací), a neurotické, stresové, somatoformní poruchy, syndromy poruch chování spojené s fyziologickými poruchami a somatickými faktory (dg. F40–F48 a F50–F59), a to 16 %, tj. 10 096 hospitalizací.

Muži byli nejčastěji hospitalizováni s poruchami vyvolanými psychoaktivními látkami (třetina z celkového počtu hospitalizací u mužů, tj. 11 216 z celkového počtu 32 752 hospitalizací mužů) a z důvodu léčby schizofrenie, poruch schizotypálních a poruch s bludy (cca pětina všech hospitalizací mužů, tj. 5 947).

Pro ženy byly nejčastějším důvodem hospitalizace neurotické poruchy (dg. F40–F48 a F50–F59), a to 6 162 hospitalizací z celkového počtu 29 040 hospitalizací žen, schizofrenie, poruchy schizotypální a poruchy s bludy (dg. F20–F29, 5 275 hospitalizací) a léčba poruch způsobených užíváním psychoaktivních látek (dg. F10–F19, 5 171 hospitalizací). Každá z uvedených skupin zaujímala cca pětinu z celkového počtu hospitalizací žen.

Průměrná ošetrovací doba v psychiatrických lůžkových zařízeních dosáhla 57,5 dne a proti předchozímu roku se snížila o 2,2 dne. Na psychiatrických odděleních nemocnic byla průměrná ošetrovací doba 18,5 dne a v psychiatrických léčebnách 75,8 dne. Mezi léčebnami a odděleními nemocnic jsou velké rozdíly a rozdíly jsou také v rámci léčeben, a to podle toho, zda poskytují dlouhodobou péči u pacientů s nepříznivým průběhem nebo akutní péči. Nejdelší celkovou² průměrnou ošetrovací dobu vyžadovala léčba sexuálních poruch (dg. F64–F66), a to 257 dnů. Více než 90 dnů pobytu průměrně vyžadovala hospitalizace pro schizofrenie, poruchy schizotypální a poruchy s bludy (dg. F20–F29), a pro mentální retardace (dg. F70–F79). U mužů byla časově nejnáročnější hospitalizace pro sexuální poruchy (259 dnů) a pro schizofrenie, poruchy schizotypální a poruchy s bludy (106 dnů). U žen byla nejdelší průměrná ošetrovací doba nutná při léčbě mentální retardace (98 dnů).

Nejčtenější diagnózou (jednotlivé třímístné diagnózy MKN-10), pro kterou byli pacienti hospitalizováni v psychiatrických lůžkových zařízeních, byly duševní poruchy a poruchy chování způsobené užíváním alkoholu (dg. F10, 9 724 hospitalizací) s průměrnou ošetrovací dobou 49,7 dne. Dalšími nejčtenějšími diagnózami byly schizofrenie (dg. F20, 6 434 hospitalizací), která měla průměrnou ošetrovací dobu 126,6 dne a reakce na těžký stres a poruchy přizpůsobení (dg. F43, 5 767 hospitalizací), která vyžadovala v průměru ošetrovací dobu 23,0 dne.

Stejně jako v předchozích letech, byla i v roce 2014 nejčastějším důvodem přijetí pacienta do psychiatrického lůžkového zařízení léčba, která tvořila u většiny skupin psychiatrických diagnóz více než 93 % z celkového počtu hospitalizací. Výjimkou

² Tj. ve všech lůžkových psychiatrických zařízeních

Výjimkou byly sexuální poruchy, kde byla necelá polovina pacientů přijata z důvodu ochranné léčby.

U většiny pacientů byla po propuštění z psychiatrického lůžkového zařízení nutná další ambulantní péče, a to buď trvalá (u téměř 48 % hospitalizací) nebo dočasná (u 30 % hospitalizací). V necelých deseti procentech případů hospitalizace byla nutná další ústavní léčba (8 %). Pouze v 5 % hospitalizací pacient nepotřeboval žádnou péči po propuštění z psychiatrického lůžkového zařízení.

Trvalou ambulantní péči po propuštění nejčastěji potřebovali pacienti, kteří byli léčeni pro schizofrenii, poruchy schizotypální a poruchy s bludy, a to 66 % z celkového počtu hospitalizací pro tuto diagnózu, a dále pacienti léčeni pro afektivní poruchy (dg. F30–F39; 61 %). Další ústavní léčbu po propuštění vyžadovali pacienti u více než čtvrtiny případů hospitalizace pro sexuální poruchy a ústavní sociální službu u téměř pětiny hospitalizací pro mentální retardace.

V psychiatrických lůžkových zařízeních zemřelo v roce 2014 celkem 1 389 osob, o 8 % méně než v předchozím roce (1 507 osob v roce 2013). Z celkového počtu zemřelých bylo téměř 98 % v psychiatrických léčebnách, zbytek v ostatních psychiatrických lůžkových zařízeních. U 7 % zemřelých byla provedena pitva. Nejvíce pacientů zemřelo na organické duševní poruchy, a to 55 % z celkového počtu zemřelých.

Nejvíce hospitalizovaných psychiatrických pacientů v přepočtu na 100 tisíc obyvatel mělo trvalé bydliště v kraji Olomouckém (796 případů), Moravskoslezském (745 případů) a Hl. m. Praze (727 případů).

Počet hospitalizací pro poruchy duševní a poruchy chování u dětí do 15 let

Z celkového počtu hospitalizací v psychiatrických lůžkových zařízeních bylo 4,7 % hospitalizací u pacientů ve věku 0–14 let, tj. 2 876 hospitalizací, o 10 % více než v předchozím roce.

V přepočtu na 100 tisíc obyvatel daného věku mělo nejvíce dětských pacientů trvalé bydliště v Ústeckém kraji (255 případů na 100 tisíc dětí ve věku 0–14 let), Libereckém kraji (254 případů) a Hl. m. Praze (220 případů).

Nejvíce hospitalizací dětských pacientů bylo v psychiatrických lůžkových zařízeních z důvodu léčby poruch psychického vývoje a poruch chování a emocí se začátkem obvykle v dětství a dospívání (dg. F80–F98), a to tři čtvrtiny (2 156 hospitalizací). Další byly neurotické, stresové a somatoformní poruchy a syndromy poruch chování (dg. F40–F48; F50–F59), na něž připadlo 14 % hospitalizací dětí.

Nově přiznané invalidní důchody pro dg. F00–F99

V roce 2014 bylo nově přiznáno celkem 2 757 invalidních důchodů 1. stupně s psychiatrickou diagnózou (dg. F00–F99). Více než 67 % těchto důchodů připadlo na ženy. Nejčastější u žen byly skupiny diagnóz F30–F39 (afektivní poruchy)

a F40–F48, F50–F59 (neurotické poruchy), které tvořily tři čtvrtiny těchto invalidních důchodů. U mužů tyto dvě skupiny diagnóz tvořily přibližně polovinu přiznaných invalidních důchodů 1. stupně. Dalšími četnějšími skupinami diagnóz byly u obou pohlaví dg. F70–F79 (mentální retardace) a dg. F20–F29 (schizofrenie, poruchy schizotypální a poruchy s bludy).

Invalidních důchodů 2. stupně bylo celkem 864 a ženám byla přiznána více než polovina z nich. U obou pohlaví byly nečetnějšími skupinami diagnóz F20–F29 a F30–F39, u mužů tvořily 56 % z celkového počtu těchto důchodů a u žen dokonce 71 %. Velký podíl (20 % u mužů, 15 % u žen) měly dohromady také skupiny diagnóz F70–F79 a F40–F48, F50–F59.

Invalidních důchodů 3. stupně bylo přiznáno celkem 1 643 a ženy se na nich podílely méně než polovinou (47 %). Také u tohoto typu invalidních důchodů byly nejčetnější skupiny diagnóz F20–F29 a F30–F39, které u mužů tvořily 41 %, u žen 47 % z celkového počtu těchto důchodů. Další skupinou diagnóz s vysokým podílem byly mentální retardace (dg. F70–F79; více než pětina u mužů a 17 % u žen).

Vyplacené invalidní důchody k 31. 12. pro dg. F00–F99

V roce 2014 bylo vyplaceno celkem 20 146 důchodů 1. stupně v souvislosti s dg. F00–F99, 9 885 důchodů 2. stupně a 62 289 důchodů 3. stupně. Struktura těchto důchodů podle pohlaví i jednotlivých skupin diagnóz byla téměř shodná se strukturou nově přiznaných důchodů.

Pracovní neschopnost pro dg. F00–F99

Ve sledovaném roce bylo 33 777 případů pracovní neschopnosti s psychiatrickou diagnózou (dg. F00–F99). Více nemocné pro tyto diagnózy byly ženy, na které připadly téměř dvě třetiny ukončených případů pracovní neschopnosti. Největší podíl na ukončených případech pracovní neschopnosti pro poruchy duševní a poruchy chování u mužů (50 % z ukončených případů pracovní neschopnosti u mužů) i u žen (64 % z ukončených případů pracovní neschopnosti u žen) měla skupina diagnóz F40–F48 a další byla skupina diagnóz F30–F39 (cca pětina případů u mužů a čtvrtina u žen). U mužů byla další nejčetnější diagnóza F10 - poruchy duševní a poruchy chování, způsobené užíváním alkoholu (11 %) a u žen pak skupina diagnóz F20–F29 (4 %). Ženám průměrně trval jeden případ pracovní neschopnosti o 10 dnů déle než mužům, tj. 95,8 dne.

Stacionáře, krizová centra a psychoterapeutické stacionáře

Data o činnosti stacionářů, krizových center a psychoterapeutických stacionářů za rok 2014 nebyla bohužel z důvodu technologických a organizačních změn způsobu sběru získána od zpravodajských jednotek v dostatečně a kompletní podobě, nelze je tedy považovat za validní a není možné je publikovat.

Přehled skupin psychiatrických diagnóz MKN-10

List of groups of ICD-10 psychiatric diagnoses

Kód psychiatrické diagnózy	Název skupiny
F00–F09	Organické duševní poruchy včetně symptomatických
F10	Poruchy duševní a poruchy chování, způsobené užíváním alkoholu
F11–F19	Poruchy duševní a poruchy chování, způsobené užíváním ostatních psychoaktivních látek
F20–F29	Schizofrenie, poruchy schizotypální a poruchy s bludy
F30–F39	Afektivní poruchy (poruchy nálady)
F40–F48; F50–F59	Neurotické, stresové a somatoformní poruchy a syndromy poruch chování, spojené s fyziologickými poruchami a somatickými faktory
F60–F63; F68–F69	Poruchy osobnosti a chování u dospělých (mimo sexuálních poruch)
F64–F66	Sexuální poruchy
F70–F79	Mentální retardace
F80–F98	Poruchy psychického vývoje a poruchy chování a emocí se začátkem obvykle v dětství a v dospívání
F99	Neurčená duševní porucha Ostatní nepsihiatrické diagnózy
<i>Code of psychiatric diagnosis</i>	<i>Title of group</i>
F00–F09	<i>Organic, including symptomatic, mental disorders</i>
F10	<i>Mental and behavioural disorders due to use of alcohol</i>
F11–F19	<i>Mental and behavioural disorders due to use of other psychoactive substances</i>
F20–F29	<i>Schizophrenia, schizotypal and delusional disorders</i>
F30–F39	<i>Mood [affective] disorders</i>
F40–F48; F50–F59	<i>Neurotic, stress-related and somatoform disorders and behavioural syndromes associated with physiological disturbances and physical factors</i>
F60–F63; F68–F69	<i>Disorders of adult personality and behaviour (excl. sexual disorders)</i>
F64–F66	<i>Sexual disorders</i>
F70–F79	<i>Mental retardation</i>
F80–F98	<i>Disorders of psychological development and behavioural and emotional disorders with onset usually occurring in childhood and adolescence</i>
F99	<i>Unspecified mental disorder Other nonpsychotic diagnoses</i>

Seznam lůžkových psychiatrických oddělení a pracovišť v nemocnicích*List of in-patient psychiatric departments of the hospital*

Název zdravotnického zařízení	Kraj	Okres	Oddělení / pracoviště
Nemocnice Milosrdných sester sv. Karla Boromejského	Hl. m. Praha	Praha 1	dětská a dorostová psychiatrie - AT - návykové nemoci
VFN Psychiatrická klinika	Hl. m. Praha	Praha 2	psychiatrie
VFN Oddělení pro léčbu závislostí	Hl. m. Praha	Praha 2	AT - návykové nemoci
Fakultní Thomayerova nemocnice spol.	Hl. m. Praha	Praha 4	dětská a dorostová psychiatrie
Fakultní nemocnice v Motole	Hl. m. Praha	Praha 5	dětská a dorostová psychiatrie
Ústřední vojenská nemocnice Praha	Hl. m. Praha	Praha 6	psychiatrie
Národní ústav duševního zdraví	Středočeský	Praha-východ	psychiatrie
Nemocnice České Budějovice, a.s.	Jihočeský	České Budějovice	psychiatrie
Nemocnice Tábor, a.s.	Jihočeský	Tábor	psychiatrie
FN Plzeň - Lochotín	Plzeňský	Plzeň - město	psychiatrie
Klatovská nemocnice, a.s.	Plzeňský	Klatovy	psychiatrie
NEMOS PLUS s.r.o.	Karlovarský	Karlovy Vary	psychiatrie
KZ, a.s. - Masarykova nem. Ústí n.L., o.z.	Ústecký	Ústí nad Labem	psychiatrie, psychiatrie - JIP
KZ, a.s. - Nemocnice Most, o.z.	Ústecký	Most	psychiatrie
Krajská nemocnice Liberec, a.s.	Liberecký	Liberec	psychiatrie dětská a dorostová psychiatrie
Fakultní nemocnice Hradec Králové	Královéhradecký	Hradec Králové	psychiatrie
Oblastní nemocnice Náchod a.s.	Královéhradecký	Náchod	psychiatrie
Oblastní nemocnice Jičín a.s.	Královéhradecký	Jičín	psychiatrie
Nemocnice Pardubického kraje, a.s., Pardubice	Pardubický	Pardubice	psychiatrie
Nemocnice Pardubického kraje, a.s., Svitavy	Pardubický	Svitavy	psychiatrie
Nemocnice Znojmo, p.o.	Jihomoravský	Znojmo	psychiatrie
VV a Úp VZD Brno - Nemocnice	Jihomoravský	Brno - město	psychiatrie
Vojenská nemocnice Brno	Jihomoravský	Brno - město	psychiatrie
Fakultní nemocnice Brno	Jihomoravský	Brno - město	psychiatrie, psychiatrie - JIP
Fakultní nemocnice Olomouc	Olomoucký	Olomouc	psychiatrie
Vojenská nemocnice	Olomoucký	Olomouc	psychiatrie AT - návykové nemoci
Fakultní nemocnice Ostrava	Moravskoslezský	Ostrava - město	psychiatrie
Nemocnice s poliklinikou Havířov, p.o.	Moravskoslezský	Karviná	psychiatrie
CNS-Centrum Třinec s.r.o.	Moravskoslezský	Frýdenk-Místek	psychiatrie

Seznam psychiatrických nemocnic/léčeben v ČR

List of psychiatric establishments

	Kraj	Okres
Psychiatrická nemocnice Bohnice 181 02 Praha 8, Ústavní 7/91 Tel.: 284016111, 284016120 Email: podatelna@plbohnice.cz	PHA	Praha 8
Psychiatrická nemocnice Kosmonosy 293 06 Kosmonosy, Lípy 15 Tel.: 326715711 Email: dana.kolarova@plkosmonosy.cz	STC	Mladá Boleslav
Sanatorium TOPAS s.r.o. 250 83 Škvorec, Masarykovo nám. 13 Tel.: 281980068-70 Email: kancelar@sanatorium-topas.cz	STC	Praha-východ
Psychiatrická léčebna Červený Dvůr 382 08 Chvalšiny, Červený Dvůr Tel.: 380739131 Email: reditel@cervenydvur.cz	JHC	Český Krumlov
Psychiatrická léčebna Lnáře 387 42 Lnáře 16 Tel.: 383495101 Email: sekregariat@pllnare.cz	JHC	Strakonice
Písecká zdravotní, a.s., PL "U Honzíčka" 397 01 Písek, Vladislavova 49010 Tel.: 382212925, 382212389 Email: uhonzicka@uhonzicka.cz	JHC	Písek
Psychiatrická nemocnice v Dobřanech 334 41 Dobřany, Ústavní 2 Tel.: 377813111 Email: pldobrany@pld.cz	PLZ	Plzeň-jih
Psychiatrická nemocnice 411 85 Horní Beřkovice, Podřipská 1 Tel.: 416808111 Email: reditel@pnhberkovice.cz	UST	Litoměřice

Seznam psychiatrických nemocnic/léčeben v ČR

List of psychiatric establishments

	Kraj	Okres
Psychiatrická léčebna Petrohrad, p.o. 439 85 Petrohrad 1 Tel.: 415236111 Email: info@plpetrohrad.cz	UST	Louny
FN Hradec Králové, Léčebna návykových nemocí 503 15 Nechanice, Vaňhalova 224 Tel.: 495800951, 495800952 Email: fnhk@fnhk.cz	HRA	Hradec Králové
Psychiatrická nemocnice Havlíčkův Brod 580 23 Havlíčkův Brod, Rozkošská 2322 Tel.: 569478111 Email: podatelna@plhb.cz	VYS	Havlíčkův Brod
Psychiatrická nemocnice Jihlava 586 24 Jihlava, Brněnská 54 Tel.: 567552111 Email: plj@plj.cz	VYS	Jihlava
PATEB s.r.o., Psychiatrie 675 31 Jemnice, Budějovická 1172 Tel.: 568450790 Email: pateb@pateb.cz	VYS	Třebíč
Psychiatrická nemocnice Brno 618 32 Brno, Húskova 2 Tel.: 548123111 Email: sekretariat@plbrno.cz	JHM	Brno-město
Psychiatrická nemocnice Marianny Oranžské 790 69 Bílá Voda u Javorníka 1 Tel.: 584413208 Email: kontakt@olu.cz; jerabek@olu.cz	OLO	Jeseník
Psychiatrická léčebna Šternberk 785 01 Šternberk, Olomoucká 173/1848 Tel.: 585085111 Email: info@plstbk.cz	OLO	Olomouc
Psychiatrická nemocnice v Kroměříži 767 40 Kroměříž, Havlíčkova 50/1265 Tel.: 573314111 Email: pam@pnkm.cz	ZLI	Kroměříž

Seznam psychiatrických nemocnic/léčeben v ČR

List of psychiatric establishments

Psychiatrická nemocnice v Opavě		Kraj	Okres
746 01	Opava, Olomoucká 88	MSK	Opava
Tel.: 553695111			
Email: plopa.hlb@coms.cz			
Dětská psychiatrická nemocnice Opařany		Kraj	Okres
391 61	Opařany 121	JHC	Tábor
Tel.: 381287011, 381204211			
Email: dploparany@dploparany.cz			
Dětská psychiatrická nemocnice Louny		Kraj	Okres
440 01	Louny, Rybalkova 1400	UST	Louny
Tel.: 415655636			
Email: dpl.louny@tiscali.cz			
Dětská psychiatrická nemocnice		Kraj	Okres
595 01	Velká Bíteš, U Stadionu 285	VYS	Žďár nad Sázavou
Tel.: 566531431			
Email: dplvb@iol.cz			

Okresy České republiky Districts of the Czech Republic



Seznam zkratk názvů krajů a okresů

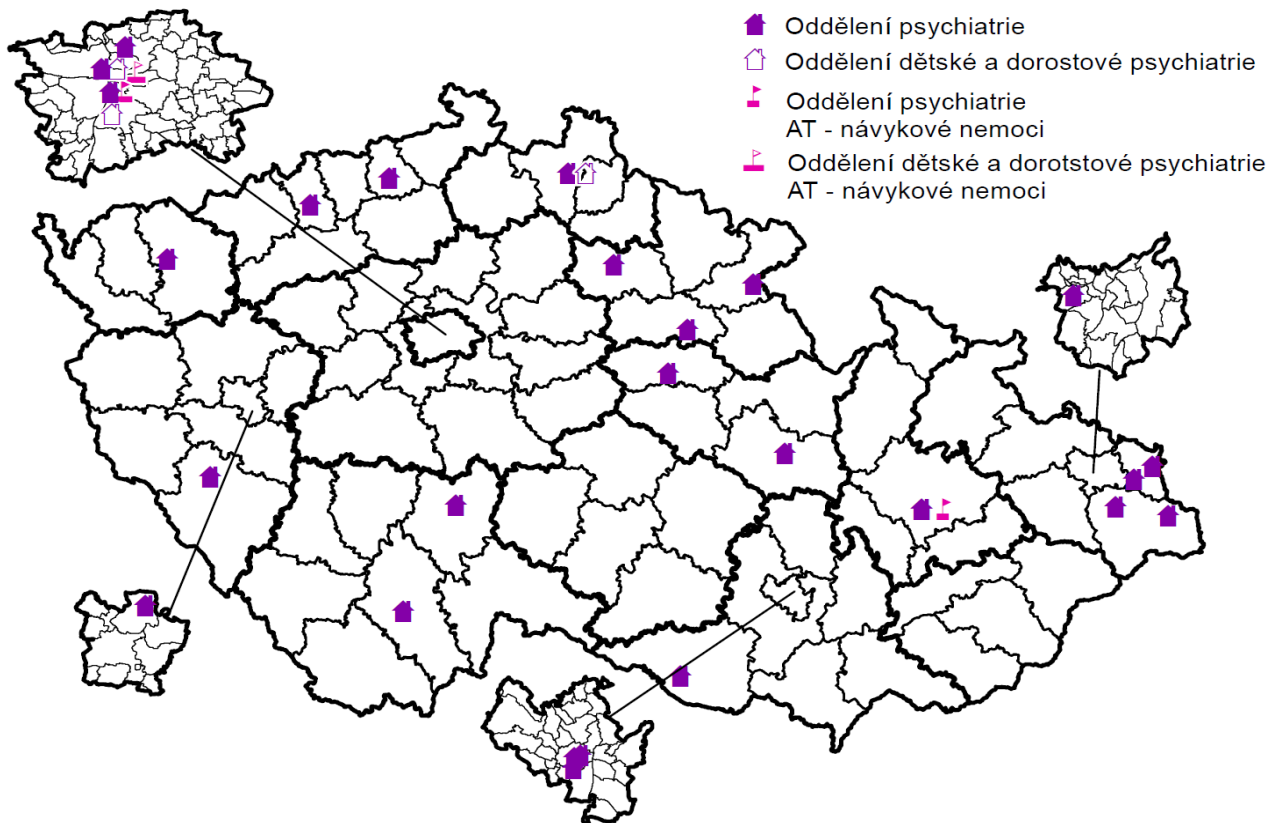
List of abbreviations of regions

PHA	Hl. m. Praha		Děčín		Blansko
	Benešov		Chomutov		Brno-město
	Beroun		Litoměřice		Brno-venkov
	Kladno		Louny		Břeclav
	Kolín		Most		Hodonín
	Kutná Hora		Teplice		Vyškov
	Mělník		Ústí nad Labem		Znojmo
	Mladá Boleslav	UST	Ústecký kraj	JHM	Jihomoravský kraj
	Nymburk		Česká Lípa		Jeseník
	Praha-východ		Jablonec nad Nisou		Olomouc
	Praha-západ		Liberec		Prostějov
	Příbram		Semily		Přerov
	Rakovník	LIB	Liberecký kraj		Šumperk
STC	Středočeský kraj		Hradec Králové	OLO	Olomoucký kraj
	České Budějovice		Jičín		Kroměříž
	Český Krumlov		Náchod		Uherské Hradiště
	Jindřichův Hradec		Rychnov nad Kněžnou		Vsetín
	Písek		Trutnov		Zlín
	Prachatice	HRA	Královéhradecký kraj	ZLI	Zlínský kraj
	Strakonice		Chrudim		Bruntál
	Tábor		Pardubice		Frydek-Místek
JHC	Jihočeský kraj		Svitavy		Karviná
	Domažlice		Ústí nad Orlicí		Nový Jičín
	Klatovy	PAR	Pardubický kraj		Opava
	Plzeň-město		Havlíčkův Brod		Ostrava-město
	Plzeň-jih		Jihlava	MSK	Moravskoslezský kraj
	Plzeň-sever		Pelhřimov		
	Rokycany		Třebíč		
	Tachov		Žďár nad Sázavou		
PLZ	Plzeňský kraj	VYS	Kraj Vysočina		
	Cheb				
	Karlovy Vary				
	Sokolov				
KAR	Karlovarský kraj				

1. Psychiatrické nemocnice/léčebny pro děti a dospělé

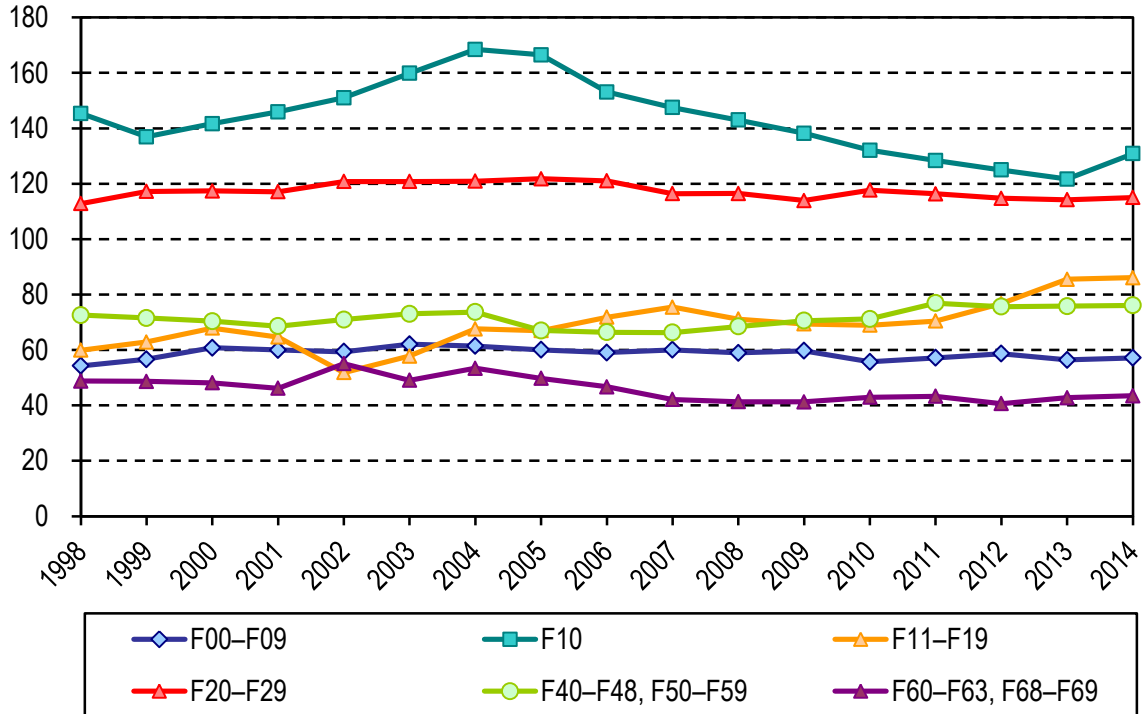


2. Psychiatrická oddělení nemocnic

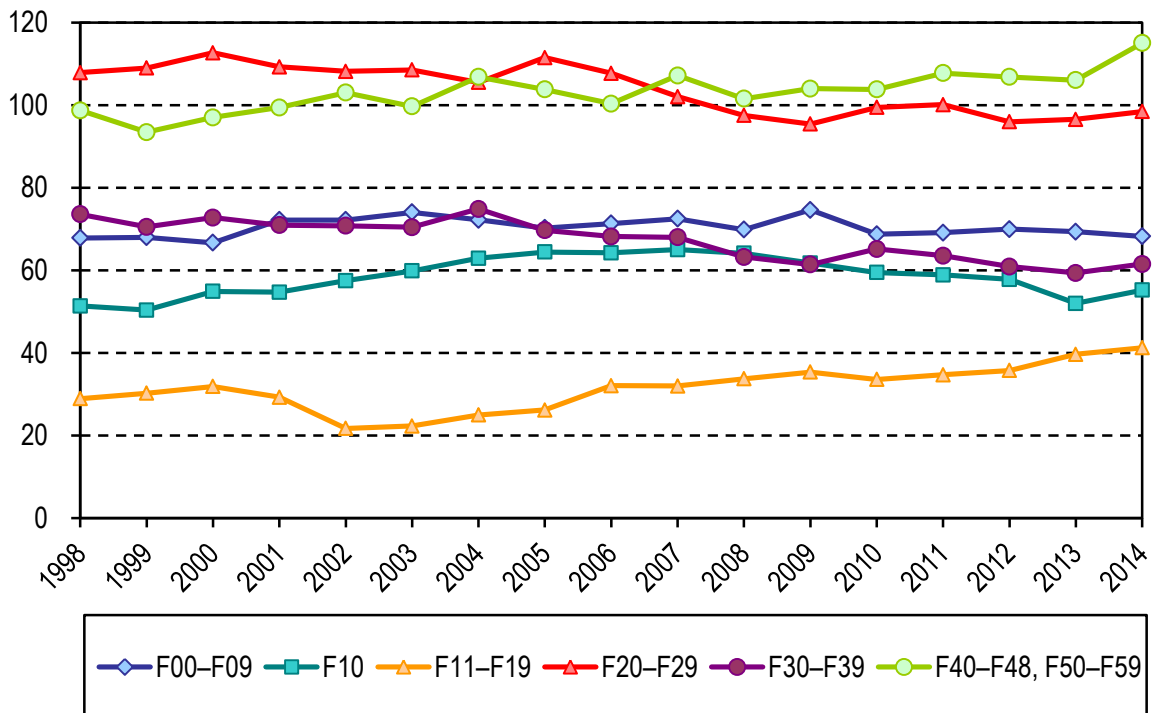


3. Vývoj počtu propuštěných a zemřelých v psychiatrických lůžkových zařízeních, nejčastější příčiny hospitalizace, na 100 000 obyvatel

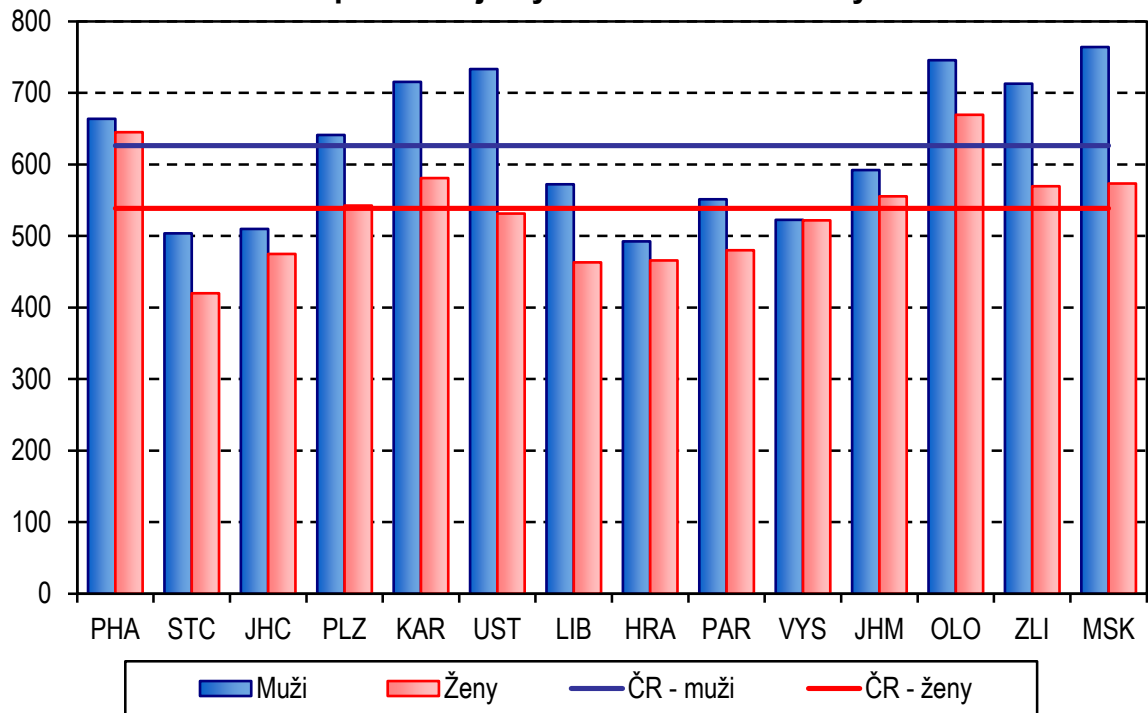
Muži



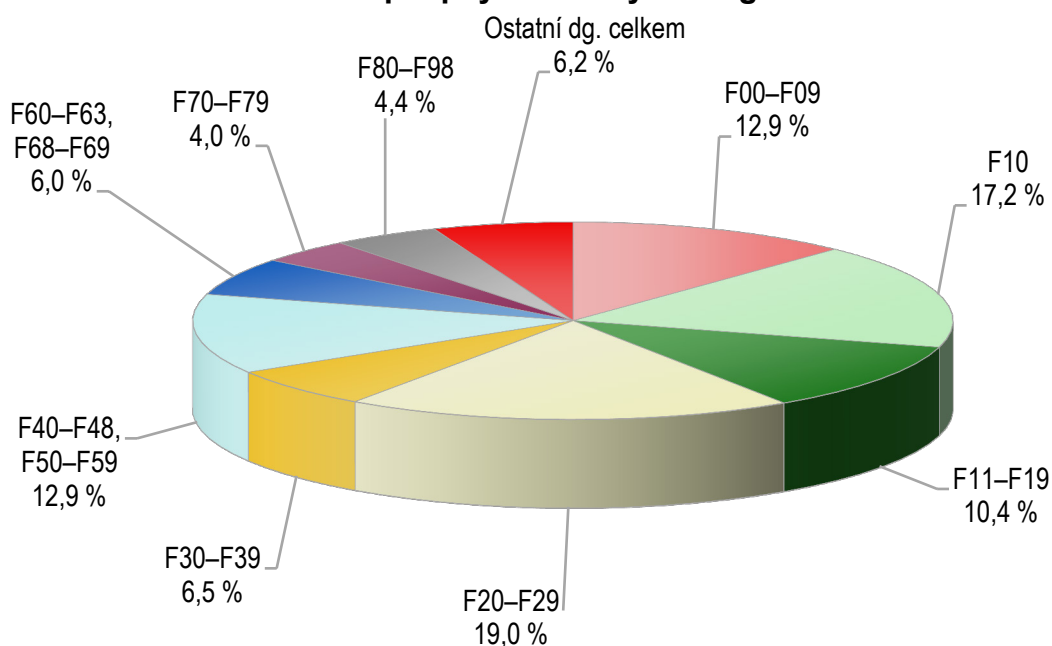
Ženy



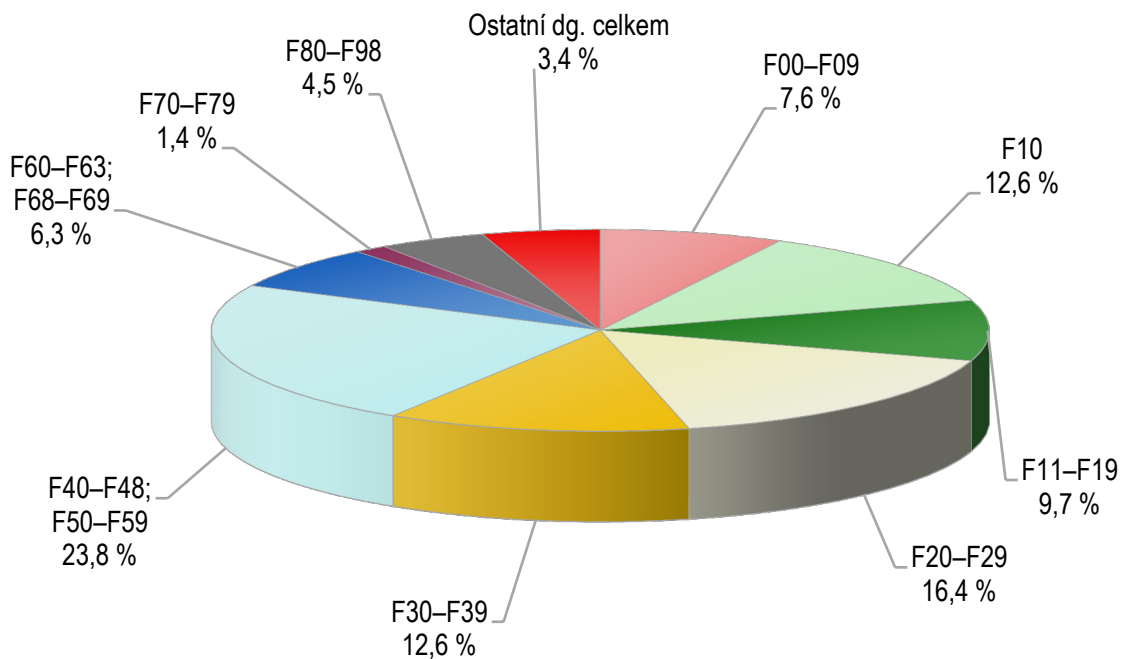
6. Počet hospitalizací v lůžkových psychiatrických zařízeních podle kraje bydliště na 100 000 obyvatel



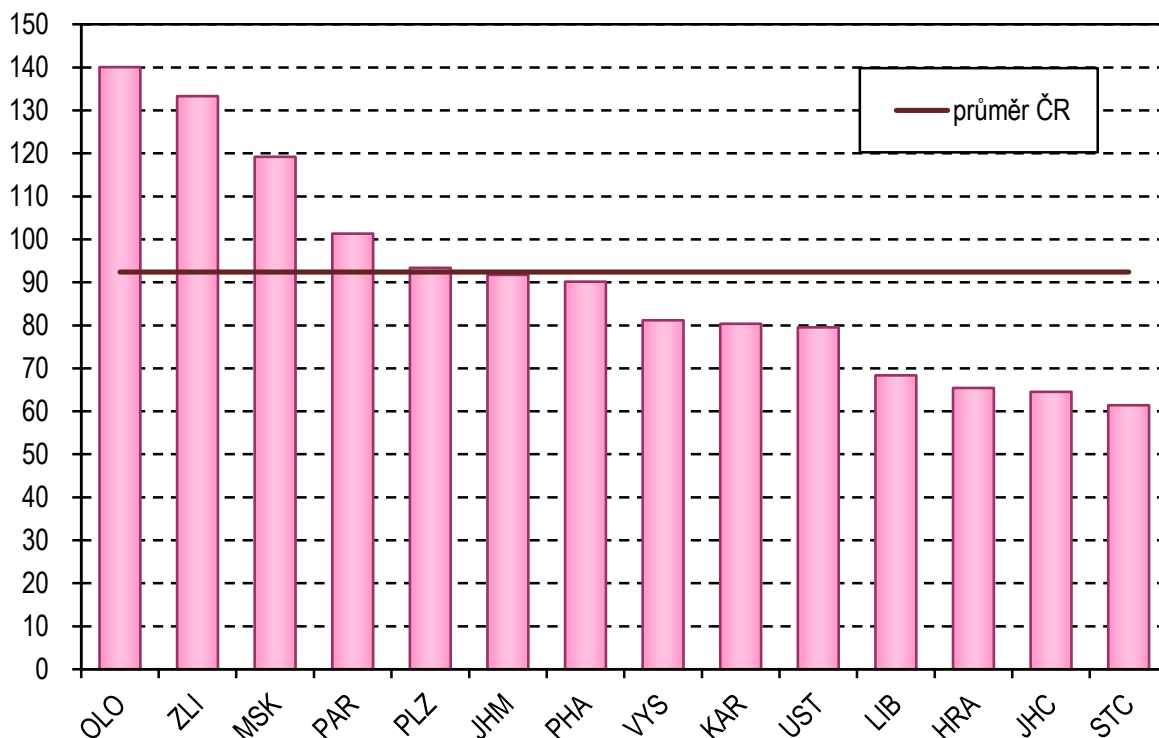
8. Struktura hospitalizací v psychiatrických léčebnách podle skupin psychiatrických diagnóz



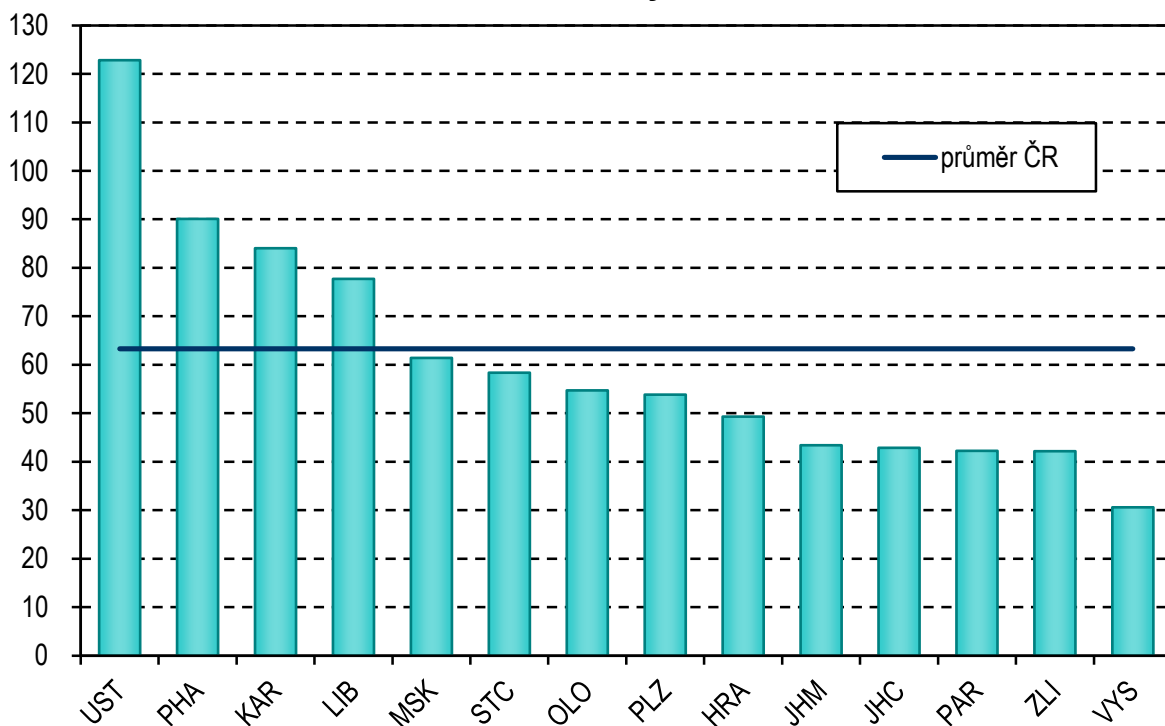
9. Struktura hospitalizací na psychiatrických odděleních nemocnic podle skupin psychiatrických diagnóz



16. Počet hospitalizací pro poruchy způsobené alkoholem podle kraje bydliště na 100 000 obyvatel



17. Počet hospitalizací pro poruchy způsobené ostatními psychoaktivními látkami (bez tabáku) podle kraje bydliště na 100 000 obyvatel



1.1 Vývoj sítě psychiatrických lůžkových zařízení

Psychiatrické nemocnice/léčebny

Rok	Psychiatrické léčebny pro dospělé				Psychiatrické léčebny pro děti		
	počet zařízení	počet lůžek	z toho lůžka na odděleních/pracovištích pro léčbu AT pacientů	počet lékařských míst	počet zařízení	počet lůžek	počet lékařských míst
1997	16	9 781	.	422,63	5	405	19,49
1998	16	9 701	.	433,11	4	358	13,95
1999	16	9 649	.	441,16	4	358	15,19
2000	17	9 717	.	440,46	4	358	14,99
2001	17	9 771	.	451,67	4	368	9,69
2002	17	9 677	1 194	453,04	4	368	11,80
2003	17	9 609	1 275	475,52	4	368	11,62
2004	17	9 583	1 266	480,42	4	368	14,53
2005	17	9 538	1 316	496,38	3	320	13,94
2006	17	9 442	1 347	525,44	3	320	14,39
2007	16	9 307	1 347	488,46	3	320	13,72
2008	16	9 240	1 319	503,29	3	300	11,24
2009	17	9 207	1 330	499,61	3	260	15,02
2010	17	9 058	1 314	502,50	3	260	14,87
2011	18	8 994	1 305	526,27	3	260	15,87
2012	18	8 847	1 315	528,27	3	250	14,25
2013	18	8 606	1 368	524,16	3	250	15,36
2014	18	8 582	1 365	529,31	3	250	15,19

1.1 Vývoj sítě psychiatrických lůžkových zařízení

Psychiatrické nemocnice/léčebny

Rok	Počet lůžek		Využití lůžek v procentech ¹⁾	Počet všech lůžek pro děti na 10 000 dětí	Průměrná ošetrovací doba
	na 10 000 obyvatel	na 1 lékařské místo			
1997	9,9	23,0	90,1	2,3	83,2
1998	9,8	22,5	88,7	2,0	80,5
1999	9,7	21,9	87,7	2,1	79,7
2000	9,8	22,1	88,0	2,2	79,3
2001	9,9	22,0	87,6	2,3	78,6
2002	9,8	21,6	89,0	2,3	80,0
2003	9,8	20,5	89,2	2,4	80,9
2004	9,7	20,1	92,1	2,4	80,4
2005	9,6	20,1	92,7	2,1	79,4
2006	9,5	18,1	92,8	2,2	81,7
2007	9,3	19,2	94,1	2,2	81,7
2008	9,1	18,5	92,6	2,0	81,5
2009	9,0	18,4	93,0	1,7	80,7
2010	8,8	18,0	93,9	1,7	79,9
2011	8,8	17,1	94,1	1,7	77,3
2012	8,7	16,8	93,1	1,6	76,3
2013	8,2	16,4	93,6	1,2	75,4
2014	8,1	16,2	94,7	1,2	73,9

¹⁾ K výpočtu použita skutečná lůžková kapacita

Pozn. : V roce 1997 bylo mezi psychiatrické léčebny zařazeno Psychiatrické centrum, Praha 8 (dříve: ostatní lůžková zařízení přímo řízená MZ ČR)

Do roku 1997 údaje za zdravotnictví bez ostatních centrálních orgánů, od roku 1998 za zdravotnictví celkem

1.1 Vývoj sítě psychiatrických lůžkových zařízení

Psychiatrická oddělení nemocnic

Rok	Počet		
	oddělení	lůžek	lékařských míst
1997	26	1 367	127,68
1998	31	1 603	146,08
1999	32	1 598	145,45
2000	32	1 534	139,42
2001	33	1 554	142,31
2002	33	1 546	143,44
2003	33	1 517	146,15
2004	33	1 501	140,53
2005	32	1 439	147,19
2006	31	1 420	132,06
2007	32	1 419	161,39
2008	32	1 396	163,06
2009	31	1 383	166,27
2010	31	1 374	162,80
2011	31	1 328	165,60
2012	30	1 260	188,49
2013	30	1 275	192,35
2014	30	1 274	191,33

1.1 Vývoj sítě psychiatrických lůžkových zařízení

Psychiatrická oddělení nemocnic

Rok	Počet lůžek		Z celk. počtu lůžek v nemocnicích připadlo na psych. odd. v %	Využití lůžek		Průměrná ošetřovací doba
	na 10 000 obyvatel	na 1 lékařské místo		v procentech ¹⁾	ve dnech	
1997	1,3	10,7	1,9	84,7	303,2	25,5
1998	1,6	11,0	2,2	80,1	278,4	24,6
1999	1,6	11,0	2,3	79,4	277,2	23,9
2000	1,5	11,0	2,3	79,7	274,9	23,3
2001	1,5	10,9	2,3	79,6	272,3	23,0
2002	1,5	10,8	2,3	81,4	271,9	22,5
2003	1,5	10,4	2,3	82,5	286,2	22,1
2004	1,5	10,7	2,3	84,0	294,8	21,2
2005	1,4	10,7	2,3	83,2	286,3	20,9
2006	1,4	10,8	2,2	81,1	279,0	20,9
2007	1,4	8,8	2,2	78,5	268,1	20,4
2008	1,3	8,6	2,2	77,5	260,0	20,0
2009	1,3	8,3	2,2	81,6	278,2	20,4
2010	1,3	8,4	2,2	80,7	274,7	20,2
2011	1,3	8,0	2,2	80,6	276,1	20,5
2012	1,2	6,7	2,2	80,5	274,4	19,6
2013	1,2	6,6	2,2	80,8	280,9	19,7
2014	1,2	6,7	2,3	77,9	284,5	17,9

1.2 Počet lůžek v psychiatrických léčebnách podle oddělení a pracovišť a krajů

Území, kraj	Stav lůžek k 31. 12. 2014					
	oddělení/pracoviště					
	dětské a dorostové psychiatrie	všeobecné psychiatrie	geronto- psychiatrie	pro léčbu alkoholismu a ostatních závislostí	sexuologie	celkem
Hl. m. Praha	44	722	256	181	20	1 223
Středočeský	-	332	256	72	20	680
Jihočeský	150	116	11	-	-	277
Plzeňský	55	513	244	133	29	974
Karlovarský	-	-	-	-	-	-
Ústecký	50	445	85	135	25	740
Liberecký	-	-	-	-	-	-
Královéhradecký	-	-	-	56	-	56
Pardubický	-	-	-	-	-	-
Vysočina	84	775	215	233	26	1 333
Jihomoravský		663		70	24	757
Olomoucký	30	287	178	175	-	670
Zlínský	25	555	239	140		959
Moravskoslezský	50	470	148	170	25	863
ČR	488	4 878	1 632	1 365	169	8 532

2.1 Odborní pracovníci v psychiatrických nemocnicích/léčebnách (přepočtený počet k 31. 12.)

	Zdravotnická zařízení řízená			ČR celkem
	MZ ČR	krajem	privátní	
Lékaři, zubní lékaři, farmaceuti	554,40	11,80	18,17	584,37
Nelékaři s odbornou způsobilostí (ZPBD) ¹⁾	2 935,74	59,70	61,35	3 056,79
z toho sestry	2 661,84	54,20	58,25	2 774,29
ergoterapeuti	38,75	-	0,60	39,35
zdravotní laboranti	25,75	-	-	25,75
zdravotně sociální pracovníci	108,59	4,50	0,50	113,59
Nelékaři s odbornou a specializovanou způsobilostí (ZPSZ) ²⁾	217,95	6,50	2,31	226,76
z toho psychologové a kliničtí psychologové	144,99	3,50	2,31	150,80
fyzioterapeuti	63,32	3,00	-	66,32
Nelékaři pod odborným dohledem nebo přímým vedením (ZPOD) ³⁾	1 717,52	48,50	44,70	1 810,72
Jiní odborní pracovníci (JOP)	127,80	2,00	3,20	133,00
Odborní pracovníci ve zdravotnictví	5 553,41	128,50	129,73	5 811,64

¹⁾ Zákon č. 96/2004 Sb. § 5–§ 21a

²⁾ Zákon č. 96/2004 Sb. § 22–§ 28

³⁾ Zákon č. 96/2004 Sb. § 29–§ 42

Zákon č. 96/2004 Sb., o podmínkách získávání a uznávání způsobilosti k výkonu nelékařských zdravotnických povolání a k výkonu činností souvisejících s poskytováním zdravotní péče a o změně některých souvisejících zákonů (zákon o nelékařských zdravotnických povoláních), ve znění pozdějších předpisů (dále též jen „zákon o nelékařských zdravotnických povoláních“)

4.1 Vývoj počtu propuštěných a zemřelých v psychiatrických lůžkových zařízeních

Rok	Propuštění a zemřelí absolutně			
	psychiatrická odd. nemocnic	psychiatrické nemocnice/léčebny	psychiatrická oddělení v ostatních lůžkových zařízeních ¹⁾	psychiatrická zařízení celkem
1993	13 698	31 875 ²⁾	984	46 557
1994	14 482	34 967	322	49 771
1995	14 957	36 979	499	52 435
1996	16 157	39 083	716	55 956
1997	16 310	39 810	721	56 841
1998	18 639	39 825	764	59 228
1999	18 163	39 667	1 027	58 857
2000	18 331	39 978	869	59 178
2001	18 065	40 664	820	59 549
2002	18 117	40 362	660	59 139
2003	19 057	40 279	681	60 017
2004	20 661	41 124	648	62 433
2005	19 201	41 714	1 184	62 099
2006	18 357	39 921	1 378	59 656
2007	18 614	38 892	1 306	58 812
2008	18 258	39 138	1 178	58 574
2009	18 451	39 140	1 209	58 800
2010	18 316	39 697	1 153	59 166
2011	18 543	40 754	619	59 916
2012	18 134	40 683	568	59 385
2013	18 475	40 543	538	59 556
2014	19 633	41 774	385	61 792

¹⁾ Psychiatrická oddělení v ostatních odborných léčebných ústavech a dalších lůžkových zařízeních

²⁾ Léčebny Kosmonosy a Havlíčkův Brod nedodaly data z hospitalizace, zde jsou připočtení jejich pacienti z dat výkazu o lůžkovém fondu zdravotnického zařízení (4 707 případů)

Pozn.: Od roku 1998 jsou v datech za hospitalizované v této i následujících tabulkách zahrnuti pacienti z lůžkových zařízení zdravotnictví celkem

4.1 Vývoj počtu propuštěných a zemřelých v psychiatrických lůžkových zařízeních

Propuštění a zemřelí na 100 000 obyvatel				Rok
psychiatrická odd. nemocnic	psychiatrické nemocnice/léčebny	psychiatrická oddělení v ostatních lůžkových zařízeních ¹⁾	psychiatrická zařízení celkem	
132,6	308,5 ²⁾	9,5	441,1 ²⁾	1993
140,1	338,3	3,1	481,5	1994
144,8	358,0	4,8	507,6	1995
156,6	378,9	6,9	542,5	1996
158,3	386,4	7,0	551,7	1997
181,1	386,8	7,4	575,3	1998
176,6	385,8	10,0	572,4	1999
178,4	389,2	8,5	576,1	2000
176,7	397,7	8,0	582,4	2001
177,6	395,7	6,5	579,8	2002
186,8	394,8	6,7	588,3	2003
202,4	402,9	6,3	611,7	2004
187,6	407,6	11,6	606,8	2005
178,8	388,8	13,4	581,1	2006
180,3	376,8	12,7	569,7	2007
175,1	375,3	11,3	561,6	2008
175,9	373,1	11,5	560,5	2009
174,2	377,4	11,0	562,6	2010
176,7	388,3	5,9	570,8	2011
172,6	387,1	5,4	565,1	2012
175,7	385,7	5,1	566,5	2013
186,8	397,4	3,7	587,8	2014

4.2 Vývoj počtu propuštěných a zemřelých v psychiatrických lůžkových zařízeních podle skupin psychiatrických diagnóz a pohlaví

Skupina psychiatrických diagnóz	Rok				
	2010	2011	2012	2013	2014
	muži - absolutně				
F00–F09	2 876	2 945	3 027	2 909	2 956
F10	6 817	6 616	6 450	6 284	6 765
F11–F19	3 557	3 629	3 961	4 412	4 451
F20–F29	6 073	5 996	5 923	5 892	5 947
F30–F39	2 050	2 040	1 773	1 779	1 950
F40–F48, F50–F59	3 674	3 963	3 904	3 915	3 934
F60–F63, F68–F69	2 218	2 231	2 097	2 210	2 246
F64–F66	121	121	108	121	129
F70–F79	1 155	1 255	1 221	1 135	1 191
F80–F98	1 837	1 960	1 892	1 774	1 926
F99	123	129	138	138	52
Ostatní dg.	835	865	999	1 125	1 205
Celkem	31 336	31 750	31 493	31 694	32 752
	na 100 000 mužů				
F00–F09	57,2	58,7	58,7	56,4	57,2
F10	128,5	125,2	125,0	121,7	130,9
F11–F19	70,5	76,9	76,7	85,5	86,1
F20–F29	116,4	114,9	114,8	114,2	115,0
F30–F39	39,6	34,4	34,4	34,5	37,7
F40–F48, F50–F59	76,9	75,8	75,6	75,8	76,1
F60–F63, F68–F69	43,3	40,7	40,6	42,8	43,5
F64–F66	2,3	2,1	2,1	2,3	2,5
F70–F79	24,4	23,7	23,7	22,0	23,0
F80–F98	38,1	36,7	36,7	34,4	37,3
F99	2,5	2,7	2,7	2,7	1,0
Ostatní dg.	16,8	19,4	19,4	21,8	23,3
Celkem	616,4	611,2	610,2	614,0	633,6

4.2 Vývoj počtu propuštěných a zemřelých v psychiatrických lůžkových zařízeních podle skupin psychiatrických diagnóz a pohlaví

Skupina psychiatrických diagnóz	Rok				
	2010	2011	2012	2013	2014
	ženy - absolutně				
F00–F09	3 683	3 696	3 743	3 711	3 656
F10	3 186	3 149	3 094	2 783	2 959
F11–F19	1 801	1 856	1 914	2 125	2 212
F20–F29	5 329	5 351	5 135	5 165	5 275
F30–F39	3 492	3 397	3 259	3 178	3 296
F40–F48, F50–F59	5 561	5 759	5 716	5 673	6 162
F60–F63, F68–F69	1 554	1 534	1 556	1 644	1 738
F64–F66	-	2	3	2	1
F70–F79	799	810	752	721	762
F80–F98	722	832	730	787	862
F99	173	210	204	196	72
Ostatní dg.	1 530	1 570	1 786	1 877	2 045
Celkem	27 830	28 166	27 892	27 862	29 040
	na 100 000 žen				
F00–F09	69,2	70,0	70,0	69,4	68,3
F10	59,0	57,9	57,8	52,0	55,3
F11–F19	34,8	35,8	35,8	39,7	41,3
F20–F29	100,2	96,1	96,0	96,6	98,5
F30–F39	63,6	61,0	60,9	59,4	61,5
F40–F48, F50–F59	107,8	107,0	106,9	106,1	115,1
F60–F63, F68–F69	28,7	29,1	29,1	30,7	32,5
F64–F66	0,0	0,1	0,1	-	0,0
F70–F79	15,2	14,1	14,1	13,5	14,2
F80–F98	15,6	13,7	13,6	14,7	16,1
F99	3,9	3,8	3,8	3,7	1,3
Ostatní dg.	29,4	33,4	33,4	35,1	38,2
Celkem	527,4	522,0	521,5	520,9	542,2

4.2 Vývoj počtu propuštěných a zemřelých v psychiatrických lůžkových zařízeních podle skupin psychiatrických diagnóz a pohlaví

Skupina psychiatrických diagnóz	Rok				
	2010	2011	2012	2013	2014
	celkem - absolutně				
F00–F09	6 641	6 770	6 770	6 620	6 612
F10	9 765	9 544	9 544	9 067	9 724
F11–F19	5 485	5 875	5 875	6 537	6 663
F20–F29	11 347	11 058	11 058	11 057	11 222
F30–F39	5 437	5 032	5 032	4 957	5 246
F40–F48, F50–F59	9 722	9 620	9 620	9 588	10 096
F60–F63, F68–F69	3 765	3 653	3 653	3 854	3 984
F64–F66	123	111	111	123	130
F70–F79	2 065	1 973	1 973	1 856	1 953
F80–F98	2 792	2 622	2 622	2 561	2 788
F99	339	342	342	334	124
Ostatní dg.	2 435	2 785	2 785	3 002	3 250
Celkem	59 916	59 385	59 385	59 556	61 792
	na 100 000 obyvatel				
F00–F09	64,5	64,5	64,4	63,0	62,8
F10	91,0	90,9	90,8	86,3	92,4
F11–F19	56,0	56,0	55,9	62,2	63,3
F20–F29	105,4	105,3	105,2	105,2	106,6
F30–F39	48,0	47,9	47,9	47,2	49,8
F40–F48, F50–F59	91,7	91,6	91,5	91,2	95,9
F60–F63, F68–F69	34,8	34,8	34,8	36,7	37,9
F64–F66	1,1	1,1	1,1	1,2	1,2
F70–F79	18,8	18,8	18,8	17,7	18,6
F80–F98	25,0	25,0	24,9	24,4	26,5
F99	3,3	3,3	3,3	3,2	1,2
Ostatní dg.	26,5	26,5	26,5	28,6	30,9
Celkem	566,0	565,8	565,1	566,5	587,1

4.3 Vývoj počtu propuštěných a zemřelých v psychiatrických lůžkových zařízeních podle věkových skupin a pohlaví

Věková skupina	Rok				
	2010	2011	2012	2013	2014
	muži - absolutně				
0-3	44	53	36	22	38
4	46	37	57	42	36
5	45	41	29	36	45
6-9	424	512	512	491	553
10-14	1 188	1 202	1 181	1 114	1 198
15-17	855	939	827	798	786
18-19	660	705	711	716	638
20-24	2 627	2 624	2 629	2 670	2 779
25-29	3 346	3 244	3 320	3 391	3 470
30-34	3 813	3 643	3 567	3 424	3 523
35-39	3 103	3 389	3 438	3 698	3 926
40-44	2 803	2 826	2 861	2 952	3 052
45-49	2 670	2 656	2 626	2 673	2 747
50-54	2 468	2 472	2 363	2 218	2 305
55-59	2 324	2 317	2 142	2 100	2 218
60-64	1 570	1 562	1 550	1 584	1 688
65-69	1 011	1 095	1 151	1 116	1 134
70-74	636	661	663	789	819
75-79	619	625	634	636	583
80+	1 084	1 147	1 196	1 224	1 214
Celkem	31 336	31 750	31 493	31 694	32 752

4.3 Vývoj počtu propuštěných a zemřelých v psychiatrických lůžkových zařízeních podle věkových skupin a pohlaví

Věková skupina	Rok				
	2010	2011	2012	2013	2014
	ženy - absolutně				
0-3	13	6	5	15	13
4	16	15	3	19	16
5	16	18	17	10	13
6-9	121	160	130	146	141
10-14	572	654	653	718	823
15-17	922	943	936	938	1 079
18-19	648	580	617	570	543
20-24	1 655	1 769	1 780	1 817	1 873
25-29	1 798	1 812	1 820	1 793	1 905
30-34	2 217	2 156	2 048	2 079	2 188
35-39	2 149	2 366	2 413	2 468	2 579
40-44	2 102	2 193	2 226	2 219	2 366
45-49	2 545	2 479	2 393	2 204	2 453
50-54	2 607	2 476	2 342	2 308	2 355
55-59	2 298	2 270	2 214	2 136	2 254
60-64	1 703	1 829	1 670	1 653	1 707
65-69	1 300	1 422	1 409	1 504	1 525
70-74	1 192	1 123	1 223	1 259	1 318
75-79	1 410	1 224	1 203	1 241	1 132
80+	2 546	2 671	2 790	2 765	2 757
Celkem	27 830	28 166	27 892	27 862	29 040

4.3 Vývoj počtu propuštěných a zemřelých v psychiatrických lůžkových zařízeních podle věkových skupin a pohlaví

Věková skupina	Rok				
	2010	2011	2012	2013	2014
	celkem - absolutně				
0-3	59	41	37	37	51
4	52	60	61	61	52
5	59	46	46	46	58
6-9	672	642	637	637	694
10-14	1 856	1 834	1 832	1 832	2 021
15-17	1 882	1 763	1 736	1 736	1 865
18-19	1 285	1 328	1 286	1 286	1 181
20-24	4 393	4 409	4 487	4 487	4 652
25-29	5 056	5 140	5 184	5 184	5 375
30-34	5 799	5 615	5 503	5 503	5 711
35-39	5 755	5 851	6 166	6 166	6 505
40-44	5 019	5 087	5 171	5 171	5 418
45-49	5 135	5 019	4 877	4 877	5 200
50-54	4 948	4 705	4 526	4 526	4 660
55-59	4 587	4 356	4 236	4 236	4 472
60-64	3 391	3 220	3 237	3 237	3 395
65-69	2 517	2 560	2 620	2 620	2 659
70-74	1 784	1 886	2 048	2 048	2 137
75-79	1 849	1 837	1 877	1 877	1 715
80+	3 818	3 986	3 989	3 989	3 971
Celkem	59 916	59 385	59 556	59 556	61 792

4.4 Počet propuštěných a zemřelých v psychiatrických lůžkových zařízeních podle věkových skupin a pohlaví

Věková skupina	Psychiatrická oddělení nemocnic			Psychiatrické nemocnice/léčebny		
	muži	ženy	celkem	muži	ženy	celkem
0-3	38	12	50	-	1	1
4	25	8	33	11	8	19
5	35	7	42	10	6	16
6-9	235	75	310	318	66	384
10-14	324	318	642	874	505	1 379
15-17	274	507	781	512	572	1 084
18-19	216	239	455	420	303	723
20-24	817	759	1 576	1 955	1 110	3 065
25-29	1 013	705	1 718	2 439	1 194	3 633
30-34	1 068	834	1 902	2 435	1 345	3 780
35-39	1 144	996	2 140	2 761	1 567	4 328
40-44	954	935	1 889	2 082	1 410	3 492
45-49	759	919	1 678	1 977	1 517	3 494
50-54	670	935	1 605	1 621	1 400	3 021
55-59	592	900	1 492	1 607	1 329	2 936
60-64	470	577	1 047	1 208	1 111	2 319
65-69	278	472	750	848	1 027	1 875
70-74	199	347	546	613	955	1 568
75-79	110	230	340	464	890	1 354
80+	195	442	637	1 009	2 294	3 303
Celkem	9 416	10 217	19 633	23 164	18 610	41 774

4.4 Počet propuštěných a zemřelých v psychiatrických lůžkových zařízeních podle věkových skupin a pohlaví

Psychiatrická oddělení v ostatních lůžkových zařízeních			Psychiatrická lůžková zařízení celkem			Věková skupina
muži	ženy	celkem	muži	ženy	celkem	
-	-	-	38	13	51	0-3
-	-	-	36	16	52	4
-	-	-	45	13	58	5
-	-	-	553	141	694	6-9
-	-	-	1 198	823	2 021	10-14
-	-	-	786	1 079	1 865	15-17
2	1	3	638	543	1 181	18-19
7	4	11	2 779	1 873	4 652	20-24
18	6	24	3 470	1 905	5 375	25-29
20	9	29	3 523	2 188	5 711	30-34
21	16	37	3 926	2 579	6 505	35-39
16	21	37	3 052	2 366	5 418	40-44
11	17	28	2 747	2 453	5 200	45-49
14	20	34	2 305	2 355	4 660	50-54
19	25	44	2 218	2 254	4 472	55-59
10	19	29	1 688	1 707	3 395	60-64
8	26	34	1 134	1 525	2 659	65-69
7	16	23	819	1 318	2 137	70-74
9	12	21	583	1 132	1 715	75-79
10	21	31	1 214	2 757	3 971	80+
172	213	385	32 752	29 040	61 792	Celkem

4.5 Počet propuštěných a zemřelých v psychiatrických lůžkových zařízeních podle skupin psychiatrických diagnóz a pohlaví

Skupina psych. diagnóz	Psychiatrická oddělení nemocnic			Psychiatrické nemocnice/léčebny		
	muži	ženy	celkem	muži	ženy	celkem
	počet případů					
F00–F09	631	869	1 500	2 307	2 752	5 059
F10	1 561	910	2 471	5 164	2 032	7 196
F11–F19	1 174	729	1 903	3 260	1 471	4 731
F20–F29	1 605	1 620	3 225	4 310	3 640	7 950
F30–F39	894	1 575	2 469	1 047	1 688	2 735
F40–F48, F50–F59	1 684	2 902	4 586	2 227	3 229	5 456
F60–F63, F68–F69	686	679	1 365	1 549	1 024	2 573
F64–F66	1	1	2	128	-	128
F70–F79	152	117	269	1 034	641	1 675
F80–F98	607	273	880	1 319	589	1 908
F99	2	-	2	50	72	122
Ostatní dg.	419	542	961	769	1 472	2 241
Celkem	9 416	10 217	19 633	23 164	18 610	41 774
	průměrná ošetrovací doba					
F00–F09	17,8	19,5	18,7	95,6	89,2	92,1
F10	13,0	14,4	13,5	63,9	58,3	62,3
F11–F19	10,7	13,7	11,8	44,6	38,7	42,7
F20–F29	21,1	23,2	22,1	137,9	117,3	128,5
F30–F39	24,9	25,9	25,5	57,2	52,7	54,4
F40–F48, F50–F59	15,7	20,9	19,0	31,0	35,7	33,8
F60–F63, F68–F69	14,7	17,6	16,1	50,6	47,2	49,2
F64–F66	1,0	49,0	25,0	260,5	-	260,5
F70–F79	9,9	10,1	10,0	108,1	113,9	110,3
F80–F98	18,7	20,0	19,1	51,6	51,5	51,6
F99	12,0	-	12,0	29,2	24,8	26,6
Ostatní dg.	17,2	16,8	17,0	92,3	122,0	111,8
Celkem	16,7	20,2	18,5	77,0	74,4	75,8

4.5 Počet propuštěných a zemřelých v psychiatrických lůžkových zařízeních podle skupin psychiatrických diagnóz a pohlaví

Psychiatrická oddělení v ostatních lůžkových zařízeních			Psychiatrická lůžková zařízení celkem			Skupina psych. diagnóz
muži	ženy	celkem	muži	ženy	celkem	
počet případů						
18	35	53	2 956	3 656	6 612	F00–F09
40	17	57	6 765	2 959	9 724	F10
17	12	29	4 451	2 212	6 663	F11–F19
32	15	47	5 947	5 275	11 222	F20–F29
9	33	42	1 950	3 296	5 246	F30–F39
23	31	54	3 934	6 162	10 096	F40–F48, F50–F59
11	35	46	2 246	1 738	3 984	F60–F63, F68–F69
-	-	-	129	1	130	F64–F66
5	4	9	1 191	762	1 953	F70–F79
-	-	-	1 926	862	2 788	F80–F98
-	-	-	52	72	124	F99
17	31	48	1 205	2 045	3 250	Ostatní dg.
172	213	385	32 752	29 040	61 792	Celkem
průměrná ošetrovací doba						
58,8	38,5	45,4	78,7	72,1	75,1	F00–F09
24,9	23,1	24,3	51,9	44,6	49,7	F10
22,2	22,6	22,4	35,5	30,4	33,8	F11–F19
49,1	68,3	55,2	105,9	88,3	97,6	F20–F29
24,2	43,1	39,0	42,2	39,8	40,7	F30–F39
41,7	41,8	41,7	24,5	28,7	27,1	F40–F48, F50–F59
25,1	32,2	30,5	39,5	35,3	37,7	F60–F63, F68–F69
-	-	-	258,5	49,0	256,9	F64–F66
25,0	37,8	30,7	95,2	97,6	96,2	F70–F79
-	-	-	41,3	41,5	41,3	F80–F98
-	-	-	28,5	24,8	26,3	F99
49,8	186,5	138,1	65,6	95,1	84,1	Ostatní dg.
37,4	60,1	50,0	59,4	55,3	57,5	Celkem

4.6 Počet propuštěných a zemřelých v psychiatrických lůžkových zařízeních podle skupin psychiatrických diagnóz, věkových skupin a pohlaví

Skupina psych. diagnóz	Věková skupina										
	0-3	4	5	6-9	10-14	15-17	18-19	20-24	25-29	30-34	35-39
	muži										
F00-F09	-	-	-	-	5	7	8	29	36	60	63
F10	-	-	-	-	1	18	26	176	446	606	1 054
F11-F19	-	-	-	-	13	135	189	966	1 061	940	606
F20-F29	-	-	-	2	14	70	102	591	935	927	887
F30-F39	-	-	-	1	13	29	22	85	96	102	198
F40-F48, F50-F59	-	-	-	16	106	123	117	374	384	435	537
F60-F63, F68-F69	-	-	-	-	5	16	75	323	325	290	359
F64-F66	-	-	-	-	-	3	3	18	16	9	16
F70-F79	4	1	-	28	79	70	71	180	131	122	154
F80-F98	34	35	45	505	956	312	16	12	4	3	3
F99	-	-	-	-	-	-	2	1	3	1	2
Ostatní dg.	-	-	-	1	6	3	7	24	33	28	47
Celkem	38	36	45	553	1 198	786	638	2 779	3 470	3 523	3 926
	ženy										
F00-F09	-	-	-	-	1	1	2	19	12	15	44
F10	-	-	-	-	1	19	11	77	128	321	408
F11-F19	-	-	-	-	17	194	102	472	458	305	176
F20-F29	-	-	-	2	24	51	77	312	423	532	701
F30-F39	-	-	-	-	16	65	29	88	141	192	284
F40-F48, F50-F59	-	3	-	16	266	377	189	481	417	503	596
F60-F63, F68-F69	-	-	-	1	17	46	91	261	206	199	222
F64-F66	-	-	-	-	1	-	-	-	-	-	-
F70-F79	-	1	-	6	46	42	22	119	88	91	103
F80-F98	13	12	13	116	427	267	5	5	2	2	-
F99	-	-	-	-	-	-	2	4	3	4	6
Ostatní dg.	-	-	-	-	7	17	13	35	27	24	39
Celkem	13	16	13	141	823	1 079	543	1 873	1 905	2 188	2 579

4.6 Počet propuštěných a zemřelých v psychiatrických lůžkových zařízeních podle skupin psychiatrických diagnóz, věkových skupin a pohlaví

Věková skupina									Celkem	Skupina psych. diagnóz
40-44	45-49	50-54	55-59	60-64	65-69	70-74	75-79	80+		
muži										
84	136	170	259	319	362	382	307	729	2 956	F00-F09
1 084	1 016	823	713	488	207	82	20	5	6 765	F10
256	131	58	33	37	14	8	1	3	4 451	F11-F19
605	516	430	373	248	144	68	24	11	5 947	F20-F29
204	209	246	260	219	138	76	19	33	1 950	F30-F39
429	409	287	293	169	111	65	36	43	3 934	F40-F48, F50-F59
247	187	156	147	86	24	4	1	1	2 246	F60-F63, F68-F69
17	9	14	6	12	2	-	2	2	129	F64-F66
85	89	70	45	30	13	10	6	3	1 191	F70-F79
-	1	-	-	-	-	-	-	-	1 926	F80-F98
4	2	1	5	3	5	7	6	10	52	F99
37	42	50	84	77	114	117	161	374	1 205	Ostatní dg.
3 052	2 747	2 305	2 218	1 688	1 134	819	583	1 214	32 752	Celkem
ženy										
65	69	78	136	227	330	486	570	1 601	3 656	F00-F09
436	420	351	366	237	129	46	8	1	2 959	F10
88	98	92	73	59	51	14	8	5	2 212	F11-F19
580	532	508	527	408	309	178	64	47	5 275	F20-F29
287	379	523	413	294	272	160	82	71	3 296	F30-F39
607	661	564	532	305	242	171	109	123	6 162	F40-F48, F50-F59
174	168	145	93	62	35	14	3	1	1 738	F60-F63, F68-F69
-	-	-	-	-	-	-	-	-	1	F64-F66
68	65	26	38	29	10	5	-	3	762	F70-F79
-	-	-	-	-	-	-	-	-	862	F80-F98
6	8	3	7	3	8	2	3	13	72	F99
55	53	65	69	83	139	242	285	892	2 045	Ostatní dg.
2 366	2 453	2 355	2 254	1 707	1 525	1 318	1 132	2 757	29 040	Celkem

4.6 Počet propuštěných a zemřelých v psychiatrických lůžkových zařízeních podle skupin psychiatrických diagnóz, věkových skupin a pohlaví

Skupina psych. diagnóz	Věková skupina										
	0-3	4	5	6-9	10-14	15-17	18-19	20-24	25-29	30-34	35-39
	celkem										
F00-F09	-	-	-	-	6	8	10	48	48	75	107
F10	-	-	-	-	2	37	37	253	574	927	1 462
F11-F19	-	-	-	-	30	329	291	1 438	1 519	1 245	782
F20-F29	-	-	-	4	38	121	179	903	1 358	1 459	1 588
F30-F39	-	-	-	1	29	94	51	173	237	294	482
F40-F48, F50-F59	-	3	-	32	372	500	306	855	801	938	1 133
F60-F63, F68-F69	-	-	-	1	22	62	166	584	531	489	581
F64-F66	-	-	-	-	1	3	3	18	16	9	16
F70-F79	4	2	-	34	125	112	93	299	219	213	257
F80-F98	47	47	58	621	1 383	579	21	17	6	5	3
F99	-	-	-	-	-	-	4	5	6	5	8
Ostatní dg.	-	-	-	1	13	20	20	59	60	52	86
Celkem	51	52	58	694	2 021	1 865	1 181	4 652	5 375	5 711	6 505

4.6 Počet propuštěných a zemřelých v psychiatrických lůžkových zařízeních podle skupin psychiatrických diagnóz, věkových skupin a pohlaví

Věková skupina									Celkem	Skupina psych. diagnóz
40-44	45-49	50-54	55-59	60-64	65-69	70-74	75-79	80+		
celkem										
149	205	248	395	546	692	868	877	2 330	6 612	F00-F09
1 520	1 436	1 174	1 079	725	336	128	28	6	9 724	F10
344	229	150	106	96	65	22	9	8	6 663	F11-F19
1 185	1 048	938	900	656	453	246	88	58	11 222	F20-F29
491	588	769	673	513	410	236	101	104	5 246	F30-F39
1 036	1 070	851	825	474	353	236	145	166	10 096	F40-F48, F50-F59
421	355	301	240	148	59	18	4	2	3 984	F60-F63, F68-F69
17	9	14	6	12	2	-	2	2	130	F64-F66
153	154	96	83	59	23	15	6	6	1 953	F70-F79
-	1	-	-	-	-	-	-	-	2 788	F80-F98
10	10	4	12	6	13	9	9	23	124	F99
92	95	115	153	160	253	359	446	1 266	3 250	Ostatní dg.
5 418	5 200	4 660	4 472	3 395	2 659	2 137	1 715	3 971	61 792	Celkem

4.7 Počet propuštěných a zemřelých v psychiatrických lůžkových zařízeních podle skupin psychiatrických diagnóz, délky pobytu a pohlaví

Skupina psychiatrických diagnóz	Délka pobytu ve dnech						Celkem
	1–14	15–30	31–90	91–180	181–365	366 a více	
muži							
F00–F09	813	683	936	308	120	96	2 956
F10	2 889	943	1 767	1 007	97	62	6 765
F11–F19	2 298	768	880	397	90	18	4 451
F20–F29	1 227	1 280	2 234	725	248	233	5 947
F30–F39	423	561	797	140	21	8	1 950
F40–F48, F50–F59	2 022	841	915	130	22	4	3 934
F60–F63, F68–F69	939	501	594	172	27	13	2 246
F64–F66	15	12	19	14	38	31	129
F70–F79	379	338	320	78	34	42	1 191
F80–F98	401	616	727	163	14	5	1 926
F99	29	9	9	3	2	-	52
Ostatní dg.	363	266	399	106	46	25	1 205
Celkem	11 798	6 818	9 597	3 243	759	537	32 752
ženy							
F00–F09	895	852	1 257	407	147	98	3 656
F10	1 333	403	782	398	26	17	2 959
F11–F19	1 147	386	513	147	17	2	2 212
F20–F29	1 068	1 308	2 119	455	162	163	5 275
F30–F39	646	1 042	1 396	177	30	5	3 296
F40–F48, F50–F59	2 450	1 518	1 956	209	26	3	6 162
F60–F63, F68–F69	712	435	489	80	16	6	1 738
F64–F66	-	-	1	-	-	-	1
F70–F79	279	188	208	36	25	26	762
F80–F98	163	286	339	63	10	1	862
F99	54	5	7	4	2	-	72
Ostatní dg.	503	426	684	243	100	89	2 045
Celkem	9 250	6 849	9 751	2 219	561	410	29 040

4.7 Počet propuštěných a zemřelých v psychiatrických lůžkových zařízeních podle skupin psychiatrických diagnóz, délky pobytu a pohlaví

Skupina psychiatrických diagnóz	Délka pobytu ve dnech						Celkem
	1–14	15–30	31–90	91–180	181–365	366 a více	
	celkem						
F00–F09	1 708	1 535	2 193	715	267	194	6 612
F10	4 222	1 346	2 549	1 405	123	79	9 724
F11–F19	3 445	1 154	1 393	544	107	20	6 663
F20–F29	2 295	2 588	4 353	1 180	410	396	11 222
F30–F39	1 069	1 603	2 193	317	51	13	5 246
F40–F48, F50–F59	4 472	2 359	2 871	339	48	7	10 096
F60–F63, F68–F69	1 651	936	1 083	252	43	19	3 984
F64–F66	15	12	20	14	38	31	130
F70–F79	658	526	528	114	59	68	1 953
F80–F98	564	902	1 066	226	24	6	2 788
F99	83	14	16	7	4	-	124
Ostatní dg.	866	692	1 083	349	146	114	3 250
Celkem	21 048	13 667	19 348	5 462	1 320	947	61 792

4.8 Počet propuštěných a zemřelých v psychiatrických lůžkových zařízeních podle skupin psychiatrických diagnóz, důvodu přijetí a pohlaví

Skupina psychiatrických diagnóz	Důvod přijetí					Celkem
	ochranná léčba	sociální	diagnostický	léčebný	jiný	
muži						
F00–F09	3	-	30	2 865	58	2 956
F10	43	-	16	6 568	138	6 765
F11–F19	70	-	18	4 290	73	4 451
F20–F29	76	-	50	5 702	119	5 947
F30–F39	4	-	45	1 877	24	1 950
F40–F48, F50–F59	2	1	98	3 762	71	3 934
F60–F63, F68–F69	24	1	14	2 168	39	2 246
F64–F66	61	1	2	63	2	129
F70–F79	12	2	15	1 138	24	1 191
F80–F98	-	-	119	1 802	5	1 926
F99	-	-	-	52	-	52
Ostatní dg.	3	-	7	1 188	7	1 205
Celkem	298	5	414	31 475	560	32 752
ženy						
F00–F09	-	1	41	3 522	92	3 656
F10	5	-	14	2 885	55	2 959
F11–F19	6	-	14	2 159	33	2 212
F20–F29	19	1	56	5 105	94	5 275
F30–F39	2	-	84	3 164	46	3 296
F40–F48, F50–F59	1	1	134	5 929	97	6 162
F60–F63, F68–F69	3	-	10	1 686	39	1 738
F64–F66	-	-	-	1	-	1
F70–F79	2	-	9	739	12	762
F80–F98	-	-	62	796	4	862
F99	-	-	-	71	1	72
Ostatní dg.	-	-	4	2 014	27	2 045
Celkem	38	3	428	28 071	500	29 040

4.8 Počet propuštěných a zemřelých v psychiatrických lůžkových zařízeních podle skupin psychiatrických diagnóz, důvodu přijetí a pohlaví

Skupina psychiatrických diagnóz	Důvod přijetí					Celkem
	ochranná léčba	sociální	diagnostický	léčebný	jiný	
	celkem					
F00–F09	3	1	71	6 387	150	6 612
F10	48	-	30	9 453	193	9 724
F11–F19	76	-	32	6 449	106	6 663
F20–F29	95	1	106	10 807	213	11 222
F30–F39	6	-	129	5 041	70	5 246
F40–F48, F50–F59	3	2	232	9 691	168	10 096
F60–F63, F68–F69	27	1	24	3 854	78	3 984
F64–F66	61	1	2	64	2	130
F70–F79	14	2	24	1 877	36	1 953
F80–F98	-	-	181	2 598	9	2 788
F99	-	-	-	123	1	124
Ostatní dg.	3	-	11	3 202	34	3 250
Celkem	336	8	842	59 546	1 060	61 792

4.9 Počet propuštěných a zemřelých v psychiatrických lůžkových zařízeních podle skupin psychiatrických diagnóz, pořadí přijetí, pohlaví a průměrného věku

Skupina psychiatrických diagnóz	Pořadí přijetí v životě			Celkem	Průměrný věk
	poprvé	opakovaně	nezjištěno		
muži					
F00–F09	1 857	990	109	2 956	66,6
F10	3 096	3 486	183	6 765	44,9
F11–F19	2 468	1 882	101	4 451	30,1
F20–F29	1 736	4 000	211	5 947	38,6
F30–F39	937	961	52	1 950	48,5
F40–F48, F50–F59	2 630	1 205	99	3 934	39,6
F60–F63, F68–F69	962	1 217	67	2 246	37,0
F64–F66	54	55	20	129	40,4
F70–F79	350	804	37	1 191	32,5
F80–F98	992	902	32	1 926	11,3
F99	43	6	3	52	60,8
Ostatní dg.	741	371	93	1 205	66,4
Celkem	15 866	15 879	1 007	32 752	41,1
ženy					
F00–F09	2 344	1 181	131	3 656	74,6
F10	1 338	1 540	81	2 959	45,8
F11–F19	1 249	913	50	2 212	31,9
F20–F29	1 685	3 448	142	5 275	45,0
F30–F39	1 508	1 695	93	3 296	50,1
F40–F48, F50–F59	3 832	2 191	139	6 162	41,4
F60–F63, F68–F69	657	1 039	42	1 738	36,8
F64–F66	1	-	-	1	13,0
F70–F79	238	497	27	762	34,0
F80–F98	475	373	14	862	12,6
F99	62	9	1	72	55,1
Ostatní dg.	1 276	593	176	2 045	71,7
Celkem	14 665	13 479	896	29 040	47,8

4.9 Počet propuštěných a zemřelých v psychiatrických lůžkových zařízeních podle skupin psychiatrických diagnóz, pořadí přijetí, pohlaví a průměrného věku

Skupina psychiatrických diagnóz	Pořadí přijetí v životě			Celkem	Průměrný věk
	poprvé	opakovaně	nezjištěno		
	celkem				
F00–F09	4 201	2 171	240	6 612	71,0
F10	4 434	5 026	264	9 724	45,2
F11–F19	3 717	2 795	151	6 663	30,7
F20–F29	3 421	7 448	353	11 222	41,6
F30–F39	2 445	2 656	145	5 246	49,5
F40–F48, F50–F59	6 462	3 396	238	10 096	40,7
F60–F63, F68–F69	1 619	2 256	109	3 984	36,9
F64–F66	55	55	20	130	40,2
F70–F79	588	1 301	64	1 953	33,1
F80–F98	1 467	1 275	46	2 788	11,7
F99	105	15	4	124	57,5
Ostatní dg.	2 017	964	269	3 250	69,7
Celkem	30 531	29 358	1 903	61 792	44,2

4.10 Počet propuštěných a zemřelých v psychiatrických lůžkových zařízeních podle délky pobytu a pohlaví

Délka pobytu ve dnech	Psychiatrická oddělení nemocnic	Psychiatrické nemocnice/léčebny	Psychiatrická oddělení v ostatních lůžkových zařízeních	Psychiatrická zařízení celkem
muži				
1–14	5 411	6 334	53	11 798
15–30	2 517	4 246	55	6 818
31–90	1 431	8 115	51	9 597
91–180	57	3 178	8	3 243
181–365	-	755	4	759
366 a více	-	536	1	537
Celkem	9 416	23 164	172	32 752
ženy				
1–14	4 767	4 438	45	9 250
15–30	3 225	3 560	64	6 849
31–90	2 138	7 529	84	9 751
91–180	87	2 116	16	2 219
181–365	-	559	2	561
366 a více	-	408	2	410
Celkem	10 217	18 610	213	29 040
celkem				
1–14	10 178	10 772	98	21 048
15–30	5 742	7 806	119	13 667
31–90	3 569	15 644	135	19 348
91–180	144	5 294	24	5 462
181–365	-	1 314	6	1 320
366 a více	-	944	3	947
Celkem	19 633	41 774	385	61 792

4.11 Počet propuštěných a zemřelých v psychiatrických lůžkových zařízeních podle kraje bydliště a pohlaví

Území, kraj bydliště	Propuštění a zemřelí					
	absolutně			na 100 000 obyvatel ¹⁾		
	muži	ženy	celkem	muži	ženy	celkem
Hl. m. Praha	4 025	4 158	8 183	663,7	645,0	654,1
Středočeský	3 254	2 784	6 038	503,6	419,9	461,2
Jihočeský	1 600	1 534	3 134	509,8	474,8	492,1
Plzeňský	1 821	1 573	3 394	641,1	542,5	591,3
Karlovarský	1 059	882	1 941	715,3	580,9	647,3
Ústecký	2 995	2 212	5 207	733,3	531,3	631,3
Liberecký	1 232	1 035	2 267	572,2	463,1	516,6
Královéhradecký	1 335	1 307	2 642	492,4	465,8	478,9
Pardubický	1 405	1 254	2 659	551,3	480,0	515,2
Vysočina	1 323	1 340	2 663	522,5	521,8	522,2
Jihomoravský	3 392	3 320	6 712	592,1	555,4	573,3
Olomoucký	2 318	2 177	4 495	745,7	669,3	706,6
Zlínský	2 043	1 704	3 747	712,8	569,5	639,6
Moravskoslezský	4 564	3 568	8 132	764,0	573,3	666,7
Bydliště v ČR	32 366	28 848	61 214	626,1	538,6	581,6
Bezdomovci	7	1	8	0,1	0,0	0,1
Cizinci	379	191	570	-	-	-
Hospitalizovaní v ČR celkem	32 752	29 040	61 792	633,6	542,2	587,1

¹⁾ Nápočty na 100 000 obyvatel příslušného územního celku a pohlaví

4.12 Počet propuštěných v psychiatrických lůžkových zařízeních podle skupin psychiatrických diagnóz, potřeby další péče po propuštění a pohlaví

Skupina psychiatrických diagnóz	Potřeba další péče po propuštění							Celkem
	žádná	dočasná ambulantní	trvalá ambulantní	ústavní léčba	ústavní sociální služba	ošetřovatelská péče	lázeňská péče	
muži								
F00–F09	401	279	1 238	492	298	61	187	2 956
F10	304	2 967	2 667	406	58	20	343	6 765
F11–F19	212	1 955	1 840	304	33	14	93	4 451
F20–F29	118	606	3 878	564	165	35	581	5 947
F30–F39	46	459	1 148	140	16	12	129	1 950
F40–F48, F50–F59	232	1 850	1 490	183	30	18	131	3 934
F60–F63, F68–F69	91	902	1 115	101	9	4	24	2 246
F64–F66	4	32	51	35	3	3	1	129
F70–F79	26	129	621	97	240	8	70	1 191
F80–F98	28	1 039	729	86	40	2	2	1 926
F99	19	10	14	3	6			52
Ostatní dg.	175	179	429	192	150	40	40	1 205
Celkem	1 656	10 407	15 220	2 603	1 048	217	1 601	32 752
ženy								
F00–F09	443	329	1 507	569	521	106	181	3 656
F10	104	1 382	1 118	171	19	6	159	2 959
F11–F19	83	1 000	802	221	40	6	60	2 212
F20–F29	98	536	3 489	543	162	25	422	5 275
F30–F39	103	706	2 075	185	17	8	202	3 296
F40–F48, F50–F59	274	2 578	2 672	341	31	15	251	6 162
F60–F63, F68–F69	37	524	997	109	9	5	57	1 738
F64–F66		1						1
F70–F79	10	90	421	63	129	4	45	762
F80–F98	12	437	363	34	8	5	3	862
F99	34	8	14	11	3	2		72
Ostatní dg.	241	255	837	307	297	53	55	2 045
Celkem	1 439	7 846	14 295	2 554	1 236	235	1 435	29 040

4.12 Počet propuštěných v psychiatrických lůžkových zařízeních podle skupin psychiatrických diagnóz, potřeby další péče po propuštění a pohlaví

Skupina psychiatrických diagnóz	Potřeba další péče po propuštění							Celkem
	žádná	dočasná ambulantní	trvalá ambulantní	ústavní léčba	ústavní sociální služba	ošetřovatelská péče	lázeňská péče	
	celkem							
F00–F09	844	608	2 745	1 061	819	167	368	6 612
F10	408	4 349	3 785	577	77	26	502	9 724
F11–F19	295	2 955	2 642	525	73	20	153	6 663
F20–F29	216	1 142	7 367	1 107	327	60	1 003	11 222
F30–F39	149	1 165	3 223	325	33	20	331	5 246
F40–F48, F50–F59	506	4 428	4 162	524	61	33	382	10 096
F60–F63, F68–F69	128	1 426	2 112	210	18	9	81	3 984
F64–F66	4	33	51	35	3	3	1	130
F70–F79	36	219	1 042	160	369	12	115	1 953
F80–F98	40	1 476	1 092	120	48	7	5	2 788
F99	53	18	28	14	9	2	-	124
Ostatní dg.	416	434	1 266	499	447	93	95	3 250
Celkem	3 095	18 253	29 515	5 157	2 284	452	3 036	61 792

4.13 Počet zemřelých v psychiatrických lůžkových zařízeních podle věkových skupin a pohlaví

Věková skupina	Psychiatrická oddělení nemocnic			Psychiatrické léčebny		
	muži	ženy	celkem	muži	ženy	celkem
0-3	-	-	-	-	-	-
4	-	-	-	-	-	-
5	-	-	-	-	-	-
6-9	-	-	-	-	-	-
10-14	-	-	-	-	-	-
15-17	-	-	-	1	-	1
18-19	1	-	1	1	-	1
20-24	-	-	-	1	-	1
25-29	-	-	-	1	-	1
30-34	-	-	-	1	2	3
35-39	-	-	-	6	5	11
40-44	1	-	1	4	4	8
45-49	-	-	-	13	2	15
50-54	-	-	-	28	8	36
55-59	1	-	1	30	14	44
60-64	-	1	1	46	23	69
65-69	4	2	6	63	43	106
70-74	1	-	1	78	59	137
75-79	-	1	1	78	92	170
80+	2	5	7	290	465	755
Zemřelí celkem	10	9	19	641	717	1 358

**4.13 Počet zemřelých v psychiatrických lůžkových zařízeních
podle věkových skupin a pohlaví**

Psychiatrická oddělení v ostatních lůžkových zařízeních			Psychiatrická lůžková zařízení celkem			Věková skupina
muži	ženy	celkem	muži	ženy	celkem	
-	-	-	-	-	-	0-3
-	-	-	-	-	-	4
-	-	-	-	-	-	5
-	-	-	-	-	-	6-9
-	-	-	-	-	-	10-14
-	-	-	1	-	1	15-17
-	-	-	2	-	2	18-19
-	-	-	1	-	1	20-24
-	-	-	1	-	1	25-29
-	-	-	1	2	3	30-34
-	-	-	6	5	11	35-39
1	-	1	6	4	10	40-44
-	-	-	13	2	15	45-49
-	-	-	28	8	36	50-54
-	-	-	31	14	45	55-59
-	1	1	46	25	71	60-64
1	-	1	68	45	113	65-69
-	-	-	79	59	138	70-74
1	1	2	79	94	173	75-79
2	5	7	294	475	769	80+
5	7	12	656	733	1 389	Zemřelí celkem

4.14 Počet zemřelých v psychiatrických lůžkových zařízeních podle délky pobytu a pohlaví

Délka pobytu ve dnech	Psychiatrická oddělení nemocnic			Psychiatrické nemocnice/léčebny		
	muži	ženy	celkem	muži	ženy	celkem
1–14	7	7	14	165	146	311
15–30	3	1	4	107	118	225
31–90	-	1	1	188	209	397
91–180	-	-	-	82	108	190
181–365	-	-	-	49	48	97
366 a více	-	-	-	50	88	138
Zemřelí celkem	10	9	19	641	717	1 358
z toho pitváno	4	5	9	47	37	84

4.15 Počet zemřelých v psychiatrických lůžkových zařízeních podle skupin psychiatrických diagnóz a pohlaví

Skupina psych. diagnóz	Psychiatrická oddělení nemocnic			Psychiatrické nemocnice/léčebny		
	muži	ženy	celkem	muži	ženy	celkem
F00–F09	2	5	7	357	389	746
F10	-	-	-	42	12	54
F11–F19	1	-	1	-	1	1
F20–F29	-	1	1	41	42	83
F30–F39	2	-	2	8	17	25
F40–F48, F50–F59	1	1	2	18	22	40
F60–F63, F68–F69	-	-	-	2	1	3
F64–F66	-	-	-	-	-	-
F70–F79	-	-	-	15	4	19
F80–F98	-	-	-	-	-	-
F99	-	-	-	7	3	10
Ostatní dg.	4	2	6	151	226	377
Celkem	10	9	19	641	717	1 358

4.14 Počet zemřelých v psychiatrických lůžkových zařízeních podle délky pobytu a pohlaví

Psychiatrická oddělení v ostatních lůžkových zařízeních			Psychiatrická lůžková zařízení celkem			Délka pobytu ve dnech
muži	ženy	celkem	muži	ženy	celkem	
1	1	2	173	154	327	1–14
-	1	1	110	120	230	15–30
1	-	1	189	210	399	31–90
1	2	3	83	110	193	91–180
2	1	3	51	49	100	181–365
-	2	2	50	90	140	366 a více
5	7	12	656	733	1 389	Zemřelí celkem
-	-	-	51	42	93	z toho pitváno

4.15 Počet zemřelých v psychiatrických lůžkových zařízeních podle skupin psychiatrických diagnóz a pohlaví

Psychiatrická oddělení v ostatních lůžkových zařízeních			Psychiatrická lůžková zařízení celkem			Skupina psych. diagnóz
muži	ženy	celkem	muži	ženy	celkem	
2	3	5	361	397	758	F00–F09
-	-	-	42	12	54	F10
-	-	-	1	1	2	F11–F19
-	-	-	41	43	84	F20–F29
-	-	-	10	17	27	F30–F39
-	-	-	19	23	42	F40–F48, F50–F59
-	-	-	2	1	3	F60–F63, F68–F69
-	-	-	-	-	-	F64–F66
-	-	-	15	4	19	F70–F79
-	-	-	-	-	-	F80–F98
-	-	-	7	3	10	F99
3	4	7	158	232	390	Ostatní dg.
5	7	12	656	733	1 389	Celkem

4.16 Počet propuštěných a zemřelých v psychiatrických lůžkových zařízeních ve věku 15 let a starších podle kraje bydliště a pohlaví

Území, kraj bydliště	Propuštění a zemřelí - věk 15 let a více					
	absolutně			na 100 000 obyvatel ¹⁾		
	muži	ženy	celkem	muži	ženy	celkem
Hl. m. Praha	3 772	4 018	7 790	733,0	720,7	726,6
Středočeský	3 016	2 630	5 646	564,5	472,1	517,3
Jihočeský	1 524	1 482	3 006	576,4	536,7	556,1
Plzeňský	1 716	1 507	3 223	712,3	606,7	658,7
Karlovarský	1 010	861	1 871	807,0	661,1	732,6
Ústecký	2 777	2 101	4 878	811,7	594,4	701,3
Liberecký	1 126	967	2 093	624,8	508,5	565,1
Královéhradecký	1 285	1 289	2 574	562,0	536,0	548,7
Pardubický	1 368	1 228	2 596	637,5	550,2	593,0
Vysočina	1 231	1 312	2 543	574,7	596,4	585,7
Jihomoravský	3 220	3 222	6 442	665,8	628,4	646,5
Olomoucký	2 191	2 120	4 311	834,4	759,7	795,9
Zlínský	1 959	1 662	3 621	806,4	643,8	722,6
Moravskoslezský	4 301	3 446	7 747	850,7	644,1	744,5
Bydliště v ČR	30 496	27 845	58 341	700,4	607,7	652,9
Bezdomovci	7	1	8	0,2	0,0	0,1
Cizinci	379	188	567	-	-	-
Hospitalizovaní v ČR celkem	30 882	28 034	58 916	709,3	611,9	659,3

¹⁾ Nápočty na 100 000 obyvatel příslušného územního celku, pohlaví a věku

4.17 Počet propuštěných a zemřelých v psychiatrických lůžkových zařízeních ve věku 15 let a starších podle kraje bydliště, skupin psychiatrických diagnóz a pohlaví

Území, kraj bydliště	Skupina psychiatrických diagnóz											Celkem	
	F00-F09	F10	F11-F19	F20-F29	F30-F39	F40-F48, F50-F59	F60-F63, F68-F69	F64-F66	F70-F79	F80-F98	F99		Ostatní dg.
	muži												
Hl. m. Praha	387	646	694	748	301	470	228	10	56	40	26	166	3 772
Středočeský	267	547	526	506	223	428	267	25	89	41	3	94	3 016
Jihočeský	178	274	189	305	129	192	93	4	79	23	1	57	1 524
Plzeňský	210	374	197	280	93	197	164	6	52	27	2	114	1 716
Karlovarský	72	172	171	222	71	115	119	3	30	10	1	24	1 010
Ústecký	139	485	708	422	130	290	319	12	121	49	2	100	2 777
Liberecký	53	204	216	193	48	170	111	7	32	23	-	69	1 126
Královéhradecký	122	225	182	284	83	153	110	18	42	12	3	51	1 285
Pardubický	109	349	140	288	109	152	97	8	56	5	-	55	1 368
Vysočina	123	303	94	221	73	176	73	8	73	18	-	69	1 231
Jihomoravský	325	749	327	684	181	424	204	4	115	33	-	174	3 220
Olomoucký	250	636	235	380	140	251	100	6	75	25	5	88	2 191
Zlínský	231	580	151	426	106	217	63	3	91	13	3	75	1 959
Moravskoslezský	471	1 103	544	892	223	521	272	15	164	32	6	58	4 301
Bydliště v ČR	2 937	6 647	4 374	5 851	1 910	3 756	2 220	129	1 075	351	52	1 194	30 496
Bezdomovci	-	2	-	3	-	1	1	-	-	-	-	-	7
Cizinci	14	115	64	77	26	55	20	-	4	-	-	4	379
Hospitalizovaní v ČR celkem	2 951	6 764	4 438	5 931	1 936	3 812	2 241	129	1 079	351	52	1 198	30 882

4.17 Počet propuštěných a zemřelých v psychiatrických lůžkových zařízeních ve věku 15 let a starších podle kraje bydliště, skupin psychiatrických diagnóz a pohlaví

Území, kraj bydliště	Skupina psychiatrických diagnóz											Celkem	
	F00-F09	F10	F11-F19	F20-F29	F30-F39	F40-F48, F50-F59	F60-F63, F68-F69	F64-F66	F70-F79	F80-F98	F99		Ostatní dg.
	ženy												
Hl. m. Praha	584	481	424	728	408	725	232	-	35	29	31	341	4 018
Středočeský	311	256	233	491	348	591	178	-	54	33	4	131	2 630
Jihočeský	205	137	83	293	212	326	77	-	40	21	-	88	1 482
Plzeňský	188	162	110	266	179	306	87	-	42	14	1	152	1 507
Karlovarský	57	69	81	216	138	134	90	-	32	9	2	33	861
Ústecký	182	171	300	417	273	359	137	-	77	37	5	143	2 101
Liberecký	88	96	123	189	77	215	76	-	31	8	2	62	967
Královéhradecký	131	136	87	204	111	328	124	-	49	19	1	99	1 289
Pardubický	128	174	78	209	151	236	117	-	23	13	2	97	1 228
Vysočina	141	111	62	210	188	279	63	-	40	24	-	194	1 312
Jihomoravský	518	325	181	542	309	718	164	-	75	34	3	353	3 222
Olomoucký	329	255	113	387	225	515	98	-	54	17	4	123	2 120
Zlínský	276	201	96	319	200	336	51	-	54	10	6	113	1 662
Moravskoslezský	509	351	203	722	450	766	216	-	100	13	11	105	3 446
Bydliště v ČR	3 647	2 925	2 174	5 193	3 269	5 834	1 710	-	706	281	72	2 034	27 845
Bezdomovci	-	-	-	-	-	-	1	-	-	-	-	-	1
Cizinci	8	33	21	56	11	43	9	-	3	-	-	4	188
Hospitalizovaní v ČR celkem	3 655	2 958	2 195	5 249	3 280	5 877	1 720	-	709	281	72	2 038	28 034

4.17 Počet propuštěných a zemřelých v psychiatrických lůžkových zařízeních ve věku 15 let a starších podle kraje bydliště, skupin psychiatrických diagnóz a pohlaví

Území, kraj bydliště	Skupina psychiatrických diagnóz											Celkem	
	F00-F09	F10	F11-F19	F20-F29	F30-F39	F40-F48, F50-F59	F60-F63, F68-F69	F64-F66	F70-F79	F80-F98	F99		Ostatní dg.
	celkem												
Hl. m. Praha	971	1 127	1 118	1 476	709	1 195	460	10	91	69	57	507	7 790
Středočeský	578	803	759	997	571	1 019	445	25	143	74	7	225	5 646
Jihočeský	383	411	272	598	341	518	170	4	119	44	1	145	3 006
Plzeňský	398	536	307	546	272	503	251	6	94	41	3	266	3 223
Karlovarský	129	241	252	438	209	249	209	3	62	19	3	57	1 871
Ústecký	321	656	1 008	839	403	649	456	12	198	86	7	243	4 878
Liberecký	141	300	339	382	125	385	187	7	63	31	2	131	2 093
Královéhradecký	253	361	269	488	194	481	234	18	91	31	4	150	2 574
Pardubický	237	523	218	497	260	388	214	8	79	18	2	152	2 596
Vysočina	264	414	156	431	261	455	136	8	113	42	-	263	2 543
Jihomoravský	843	1 074	508	1 226	490	1 142	368	4	190	67	3	527	6 442
Olomoucký	579	891	348	767	365	766	198	6	129	42	9	211	4 311
Zlínský	507	781	247	745	306	553	114	3	145	23	9	188	3 621
Moravskoslezský	980	1 454	747	1 614	673	1 287	488	15	264	45	17	163	7 747
Bydliště v ČR	6 584	9 572	6 548	11 044	5 179	9 590	3 930	129	1 781	632	124	3 228	58 341
Bezdomovci	-	2	-	3	-	1	2	-	-	-	-	-	8
Cizinci	22	148	85	133	37	98	29	-	7	-	-	8	567
Hospitalizovaní v ČR celkem	6 606	9 722	6 633	11 180	5 216	9 689	3 961	129	1 788	632	124	3 236	58 916

4.18 Počet propuštěných a zemřelých v psychiatrických lůžkových zařízeních ve věku 15 let a starších podle kraje bydliště, skupin psychiatrických diagnóz a pohlaví na 100 000 obyvatel

Území, kraj bydliště	Skupina psychiatrických diagnóz												Celkem
	F00-F09	F10	F11-F19	F20-F29	F30-F39	F40-F48, F50-F59	F60-F63, F68-F69	F64-F66	F70-F79	F80-F98	F99	Ostatní dg.	
	muži na 100 000 ¹⁾												
Hl. m. Praha	75,2	125,5	134,9	145,4	58,5	91,3	44,3	1,9	10,9	7,8	5,1	32,3	733,0
Středočeský	50,0	102,4	98,4	94,7	41,7	80,1	50,0	4,7	16,7	7,7	0,6	17,6	564,5
Jihočeský	67,3	103,6	71,5	115,4	48,8	72,6	35,2	1,5	29,9	8,7	0,4	21,6	576,4
Plzeňský	87,2	155,2	81,8	116,2	38,6	81,8	68,1	2,5	21,6	11,2	0,8	47,3	712,3
Karlovarský	57,5	137,4	136,6	177,4	56,7	91,9	95,1	2,4	24,0	8,0	0,8	19,2	807,0
Ústecký	40,6	141,8	206,9	123,3	38,0	84,8	93,2	3,5	35,4	14,3	0,6	29,2	811,7
Liberecký	29,4	113,2	119,9	107,1	26,6	94,3	61,6	3,9	17,8	12,8	-	38,3	624,8
Královéhradecký	53,4	98,4	79,6	124,2	36,3	66,9	48,1	7,9	18,4	5,2	1,3	22,3	562,0
Pardubický	50,8	162,6	65,2	134,2	50,8	70,8	45,2	3,7	26,1	2,3	-	25,6	637,5
Vysočina	57,4	141,5	43,9	103,2	34,1	82,2	34,1	3,7	34,1	8,4	-	32,2	574,7
Jihomoravský	67,2	154,9	67,6	141,4	37,4	87,7	42,2	0,8	23,8	6,8	-	36,0	665,8
Olomoucký	95,2	242,2	89,5	144,7	53,3	95,6	38,1	2,3	28,6	9,5	1,9	33,5	834,4
Zlínský	95,1	238,8	62,2	175,4	43,6	89,3	25,9	1,2	37,5	5,4	1,2	30,9	806,4
Moravskoslezský	93,2	218,2	107,6	176,4	44,1	103,0	53,8	3,0	32,4	6,3	1,2	11,5	850,7
Bydliště v ČR	67,5	152,7	100,5	134,4	43,9	86,3	51,0	3,0	24,7	8,1	1,2	27,4	700,4
	ženy na 100 000 ¹⁾												
Hl. m. Praha	104,7	86,3	76,0	130,6	73,2	130,0	41,6	-	6,3	5,2	5,6	61,2	720,7
Středočeský	55,8	46,0	41,8	88,1	62,5	106,1	32,0	-	9,7	5,9	0,7	23,5	472,1
Jihočeský	74,2	49,6	30,1	106,1	76,8	118,1	27,9	-	14,5	7,6	-	31,9	536,7
Plzeňský	75,7	65,2	44,3	107,1	72,1	123,2	35,0	-	16,9	5,6	0,4	61,2	606,7
Karlovarský	43,8	53,0	62,2	165,8	106,0	102,9	69,1	-	24,6	6,9	1,5	25,3	661,1
Ústecký	51,5	48,4	84,9	118,0	77,2	101,6	38,8	-	21,8	10,5	1,4	40,5	594,4
Liberecký	46,3	50,5	64,7	99,4	40,5	113,1	40,0	-	16,3	4,2	1,1	32,6	508,5
Královéhradecký	54,5	56,5	36,2	84,8	46,2	136,4	51,6	-	20,4	7,9	0,4	41,2	536,0
Pardubický	57,3	78,0	34,9	93,6	67,7	105,7	52,4	-	10,3	5,8	0,9	43,5	550,2
Vysočina	64,1	50,5	28,2	95,5	85,5	126,8	28,6	-	18,2	10,9	-	88,2	596,4
Jihomoravský	101,0	63,4	35,3	105,7	60,3	140,0	32,0	-	14,6	6,6	0,6	68,8	628,4
Olomoucký	117,9	91,4	40,5	138,7	80,6	184,6	35,1	-	19,4	6,1	1,4	44,1	759,7
Zlínský	106,9	77,9	37,2	123,6	77,5	130,2	19,8	-	20,9	3,9	2,3	43,8	643,8
Moravskoslezský	95,1	65,6	37,9	135,0	84,1	143,2	40,4	-	18,7	2,4	2,1	19,6	644,1
Bydliště v ČR	79,6	63,8	47,4	113,3	71,3	127,3	37,3	-	15,4	6,1	1,6	44,4	607,7

4.18 Počet propuštěných a zemřelých v psychiatrických lůžkových zařízeních ve věku 15 let a starších podle kraje bydliště, skupin psychiatrických diagnóz a pohlaví na 100 000 obyvatel

Území, kraj bydliště	Skupina psychiatrických diagnóz												Celkem
	F00-F09	F10	F11-F19	F20-F29	F30-F39	F40-F48, F50-F59	F60-F63, F68-F69	F64-F66	F70-F79	F80-F98	F99	Ostatní dg.	
	celkem na 100 000 ¹⁾												
Hl. m. Praha	90,6	105,1	104,3	137,7	66,1	111,5	42,9	0,9	8,5	6,4	5,3	47,3	726,6
Středočeský	53,0	73,6	69,5	91,4	52,3	93,4	40,8	2,3	13,1	6,8	0,6	20,6	517,3
Jihočeský	70,9	76,0	50,3	110,6	63,1	95,8	31,5	0,7	22,0	8,1	0,2	26,8	556,1
Plzeňský	81,3	109,5	62,7	111,6	55,6	102,8	51,3	1,2	19,2	8,4	0,6	54,4	658,7
Karlovarský	50,5	94,4	98,7	171,5	81,8	97,5	81,8	1,2	24,3	7,4	1,2	22,3	732,6
Ústecký	46,1	94,3	144,9	120,6	57,9	93,3	65,6	1,7	28,5	12,4	1,0	34,9	701,3
Liberecký	38,1	81,0	91,5	103,1	33,8	104,0	50,5	1,9	17,0	8,4	0,5	35,4	565,1
Královéhradecký	53,9	76,9	57,3	104,0	41,4	102,5	49,9	3,8	19,4	6,6	0,9	32,0	548,7
Pardubický	54,1	119,5	49,8	113,5	59,4	88,6	48,9	1,8	18,0	4,1	0,5	34,7	593,0
Vysočina	60,8	95,3	35,9	99,3	60,1	104,8	31,3	1,8	26,0	9,7	-	60,6	585,7
Jihomoravský	84,6	107,8	51,0	123,0	49,2	114,6	36,9	0,4	19,1	6,7	0,3	52,9	646,5
Olomoucký	106,9	164,5	64,2	141,6	67,4	141,4	36,6	1,1	23,8	7,8	1,7	39,0	795,9
Zlínský	101,2	155,9	49,3	148,7	61,1	110,4	22,8	0,6	28,9	4,6	1,8	37,5	722,6
Moravskoslezský	94,2	139,7	71,8	155,1	64,7	123,7	46,9	1,4	25,4	4,3	1,6	15,7	744,5
Bydliště v ČR	73,7	107,1	73,3	123,6	58,0	107,3	44,0	1,4	19,9	7,1	1,4	36,1	652,9

¹⁾ Nápočty na 100 000 obyvatel příslušného územního celku, pohlaví a věku

4.19 Počet propuštěných a zemřelých v psychiatrických lůžkových zařízeních ve věku 15 let a starších podle rodinného stavu, věkových skupin a pohlaví

Věková skupina	Rodinný stav						Celkem
	svobodný/á	ženatý, vdaná	rozvedený/á	ovdovělý/á	druh, družka	nezjištěn	
	muži						
15–19	1 378	-	-	-	2	44	1 424
20–24	2 631	19	1	1	-	127	2 779
25–29	3 182	105	35	-	2	146	3 470
30–34	2 843	307	180	12	4	177	3 523
35–39	2 554	614	578	3	5	172	3 926
40–44	1 318	680	879	7	5	163	3 052
45–49	875	725	986	26	5	130	2 747
50–54	649	644	905	20	-	87	2 305
55–59	523	714	835	64	3	79	2 218
60–64	347	629	595	72	2	43	1 688
65+	368	1 965	555	685	2	175	3 750
Celkem	16 668	6 402	5 549	890	30	1 343	30 882
	ženy						
15–19	1 601	1	1	-	-	19	1 622
20–24	1 740	54	10	1	1	67	1 873
25–29	1 570	217	62	-	4	52	1 905
30–34	1 356	503	240	13	5	71	2 188
35–39	1 142	810	538	18	4	67	2 579
40–44	522	903	839	43	2	57	2 366
45–49	374	1 004	919	93	3	60	2 453
50–54	246	1 072	817	164	1	55	2 355
55–59	199	1 014	764	224	4	49	2 254
60–64	156	759	449	306	-	37	1 707
65+	305	1 685	992	3 419	2	329	6 732
Celkem	9 211	8 022	5 631	4 281	26	863	28 034

4.19 Počet propuštěných a zemřelých v psychiatrických lůžkových zařízeních ve věku 15 let a starších podle rodinného stavu, věkových skupin a pohlaví

Věková skupina	Rodinný stav						Celkem
	svobodný/á	ženatý, vdaná	rozvedený/á	ovdovělý/á	druh, družka	nezjištěn	
	celkem						
15–19	2 979	1	1	-	2	63	3 046
20–24	4 371	73	11	2	1	194	4 652
25–29	4 752	322	97	-	6	198	5 375
30–34	4 199	810	420	25	9	248	5 711
35–39	3 696	1 424	1 116	21	9	239	6 505
40–44	1 840	1 583	1 718	50	7	220	5 418
45–49	1 249	1 729	1 905	119	8	190	5 200
50–54	895	1 716	1 722	184	1	142	4 660
55–59	722	1 728	1 599	288	7	128	4 472
60–64	503	1 388	1 044	378	2	80	3 395
65+	673	3 650	1 547	4 104	4	504	10 482
Celkem	25 879	14 424	11 180	5 171	56	2 206	58 916

4.20 Počet propuštěných a zemřelých v psychiatrických lůžkových zařízeních ve věku 15 let a starších podle rodinného stavu, skupin psychiatrických diagnóz a pohlaví

Skupina psychiatrických diagnóz	Rodinný stav						Celkem
	svobodný/á	ženatý, vdaná	rozvedený/á	ovdovělý/á	druh, družka	nezjištěn	
	muži						
F00–F09	561	1 234	557	441	3	155	2 951
F10	2 629	1 629	2 120	102	7	277	6 764
F11–F19	3 682	257	339	6	5	149	4 438
F20–F29	4 446	599	699	33	5	149	5 931
F30–F39	564	842	421	46	5	58	1 936
F40–F48, F50–F59	1 778	950	770	79	2	233	3 812
F60–F63, F68–F69	1 356	241	423	14	1	206	2 241
F64–F66	85	11	28	-	-	5	129
F70–F79	1 011	13	15	1	-	39	1 079
F80–F98	347	-	-	-	-	4	351
F99	12	28	6	6	-	-	52
Ostatní dg.	197	598	171	162	2	68	1 198
Celkem	16 668	6 402	5 549	890	30	1 343	30 882
	ženy						
F00–F09	271	842	552	1 766	-	224	3 655
F10	665	1 083	943	195	4	68	2 958
F11–F19	1 526	303	228	69	1	68	2 195
F20–F29	2 298	1 234	1 227	374	7	109	5 249
F30–F39	570	1 560	721	341	2	86	3 280
F40–F48, F50–F59	1 946	2 088	1 204	480	10	149	5 877
F60–F63, F68–F69	872	352	408	49	2	37	1 720
F64–F66	-	-	-	-	-	-	-
F70–F79	581	33	50	17	-	28	709
F80–F98	278	-	1	-	-	2	281
F99	20	25	11	16	-	-	72
Ostatní dg.	184	502	286	974	-	92	2 038
Celkem	9 211	8 022	5 631	4 281	26	863	28 034

4.20 Počet propuštěných a zemřelých v psychiatrických lůžkových zařízeních ve věku 15 let a starších podle rodinného stavu, skupin psychiatrických diagnóz a pohlaví

Skupina psychiatrických diagnóz	Rodinný stav						Celkem
	svobodný/á	ženatý, vdaná	rozvedený/á	ovdovělý/á	druh, družka	nezjištěn	
	celkem						
F00–F09	832	2 076	1 109	2 207	3	379	6 606
F10	3 294	2 712	3 063	297	11	345	9 722
F11–F19	5 208	560	567	75	6	217	6 633
F20–F29	6 744	1 833	1 926	407	12	258	11 180
F30–F39	1 134	2 402	1 142	387	7	144	5 216
F40–F48, F50–F59	3 724	3 038	1 974	559	12	382	9 689
F60–F63, F68–F69	2 228	593	831	63	3	243	3 961
F64–F66	85	11	28	-	-	5	129
F70–F79	1 592	46	65	18	-	67	1 788
F80–F98	625	-	1	-	-	6	632
F99	32	53	17	22	-	-	124
Ostatní dg.	381	1 100	457	1 136	2	160	3 236
Celkem	25 879	14 424	11 180	5 171	56	2 206	58 916

4.21 Počet propuštěných a zemřelých v psychiatrických lůžkových zařízeních ve věku 0–14 let podle kraje bydliště a pohlaví

Území, kraj bydliště	Propuštění a zemřelí - věk 0–14 let					
	absolutně			na 100 000 obyvatel ¹⁾		
	chlapci	dívky	celkem	chlapci	dívky	celkem
Hl. m. Praha	253	140	393	275,5	160,7	219,6
Středočeský	238	154	392	212,8	145,4	180,0
Jihočeský	76	52	128	153,6	110,8	132,8
Plzeňský	105	66	171	243,5	158,8	201,9
Karlovarský	49	21	70	214,1	97,2	157,4
Ústecký	218	111	329	328,7	176,6	254,7
Liberecký	106	68	174	302,0	203,9	254,2
Královéhradecký	50	18	68	117,7	44,9	82,3
Pardubický	37	26	63	91,9	68,4	80,5
Vysočina	92	28	120	236,0	76,1	158,3
Jihomoravský	172	98	270	192,7	115,3	154,9
Olomoucký	127	57	184	263,1	123,4	194,8
Zlínský	84	42	126	192,3	102,3	148,7
Moravskoslezský	263	122	385	286,6	139,6	214,9
Bydliště v ČR	1 870	1 003	2 873	229,4	129,6	180,8
Bezdomovci	-	-	-	-	-	-
Cizinci	-	3	3	-	-	-
Hospitalizovaní v ČR celkem	1 870	1 006	2 876	229,4	130,0	181,0

¹⁾ Nápočty na 100 000 obyvatel příslušného územního celku, pohlaví a věku

4.22 Počet propuštěných a zemřelých v psychiatrických lůžkových zařízeních ve věku 0–14 let podle skupin psychiatrických diagnóz a délky pobytu

Skupina psych. diagnóz	Délka pobytu ve dnech						Celkem
	1–14	15–30	31–90	91–180	181–365	366 a více	
F00–F09	2	1	1	1	1	-	6
F10	2	-	-	-	-	-	2
F11–F19	22	2	4	2	-	-	30
F20–F29	4	14	18	5	1	-	42
F30–F39	5	8	15	2	-	-	30
F40–F48, F50–F59	77	115	194	21	-	-	407
F60–F63, F68–F69	4	12	6	1	-	-	23
F64–F66	-	-	1	-	-	-	1
F70–F79	26	52	63	13	7	4	165
F80–F98	405	716	831	183	17	4	2 156
F99	-	-	-	-	-	-	-
Ostatní dg.	6	7	-	1	-	-	14
Celkem	553	927	1 133	229	26	8	2 876

4.23 Počet propuštěných a zemřelých v psychiatrických lůžkových zařízeních ve věku 0–14 let podle kraje bydliště, skupin psychiatrických diagnóz a pohlaví

Území, kraj bydliště	Skupina psychiatrických diagnóz											Celkem	
	F00–F09	F10	F11–F19	F20–F29	F30–F39	F40–F48, F50–F59	F60–F63, F68–F69	F64–F66	F70–F79	F80–F98	F99		Ostatní dg.
	chlapci												
Hl. m. Praha	-	-	1	-	1	14	-	-	5	232	-	-	253
Středočeský	-	1	5	2	1	14	3	-	16	196	-	-	238
Jihočeský	-	-	-	2	1	10	1	-	2	60	-	-	76
Plzeňský	-	-	2	1	2	12	-	-	6	81	-	1	105
Karlovarský	-	-	-	1	1	2	-	-	8	35	-	2	49
Ústecký	-	-	3	2	-	9	-	-	28	175	-	1	218
Liberecký	3	-	-	-	-	6	-	-	6	91	-	-	106
Královéhradecký	-	-	-	-	2	2	1	-	8	37	-	-	50
Pardubický	-	-	-	2	2	1	-	-	2	30	-	-	37
Vysočina	2	-	-	2	-	4	-	-	3	81	-	-	92
Jihomoravský	-	-	-	1	-	18	-	-	6	147	-	-	172
Olomoucký	-	-	-	1	1	8	-	-	5	112	-	-	127
Zlínský	-	-	-	1	1	10	-	-	4	67	-	1	84
Moravskoslezský	-	-	2	1	2	12	-	-	13	231	-	2	263
Bydliště v ČR	5	1	13	16	14	122	5	-	112	1 575	-	7	1 870
Bezdomovci	-	-	-	-	-	-	-	-	-	-	-	-	-
Cizinci	-	-	-	-	-	-	-	-	-	-	-	-	-
Hospitalizovaní v ČR celkem	5	1	13	16	14	122	5	-	112	1 575	-	7	1 870

4.23 Počet propuštěných a zemřelých v psychiatrických lůžkových zařízeních ve věku 0–14 let podle kraje bydliště, skupin psychiatrických diagnóz a pohlaví

Území, kraj bydliště	Skupina psychiatrických diagnóz												Celkem
	F00–F09	F10	F11–F19	F20–F29	F30–F39	F40–F48, F50–F59	F60–F63, F68–F69	F64–F66	F70–F79	F80–F98	F99	Ostatní dg.	
	dívky												
Hl. m. Praha	-	1	8	4	2	44	6	-	5	70	-	-	140
Středočeský	-	-	1	3	4	49	6	-	5	86	-	-	154
Jihočeský	-	-	1	1	5	14	2	-	-	29	-	-	52
Plzeňský	-	-	-	1	1	21	-	-	-	41	-	2	66
Karlovarský	-	-	-	5	1	2	-	1	2	9	-	1	21
Ústecký	-	-	2	5	-	19	1	-	10	73	-	1	111
Liberecký	-	-	2	4	-	20	-	-	5	37	-	-	68
Královéhradecký	-	-	3	-	-	8	-	-	2	5	-	-	18
Pardubický	-	-	-	1	-	15	1	-	-	9	-	-	26
Vysočina	-	-	-	-	-	5	-	-	-	23	-	-	28
Jihomoravský	1	-	-	-	2	28	-	-	3	61	-	3	98
Olomoucký	-	-	-	-	-	6	1	-	6	44	-	-	57
Zlínský	-	-	-	-	-	12	-	-	-	30	-	-	42
Moravskoslezský	-	-	-	2	1	40	1	-	15	63	-	-	122
Bydliště v ČR	1	1	17	26	16	283	18	1	53	580	-	7	1 003
Bezdomovci	-	-	-	-	-	-	-	-	-	-	-	-	-
Cizinci	-	-	-	-	-	2	-	-	-	1	-	-	3
Hospitalizovaní v ČR celkem	1	1	17	26	16	285	18	1	53	581	-	7	1 006

4.23 Počet propuštěných a zemřelých v psychiatrických lůžkových zařízeních ve věku 0–14 let podle kraje bydliště, skupin psychiatrických diagnóz a pohlaví

Území, kraj bydliště	Skupina psychiatrických diagnóz											Celkem	
	F00–F09	F10	F11–F19	F20–F29	F30–F39	F40–F48, F50–F59	F60–F63, F68–F69	F64–F66	F70–F79	F80–F98	F99		Ostatní dg.
	celkem												
Hl. m. Praha	-	1	9	4	3	58	6	-	10	302	-	-	393
Středočeský	-	1	6	5	5	63	9	-	21	282	-	-	392
Jihočeský	-	-	1	3	6	24	3	-	2	89	-	-	128
Plzeňský	-	-	2	2	3	33	-	-	6	122	-	3	171
Karlovarský	-	-	-	6	2	4	-	1	10	44	-	3	70
Ústecký	-	-	5	7	-	28	1	-	38	248	-	2	329
Liberecký	3	-	2	4	-	26	-	-	11	128	-	-	174
Královéhradecký	-	-	3	-	2	10	1	-	10	42	-	-	68
Pardubický	-	-	-	3	2	16	1	-	2	39	-	-	63
Vysočina	2	-	-	2	-	9	-	-	3	104	-	-	120
Jihomoravský	1	-	-	1	2	46	-	-	9	208	-	3	270
Olomoucký	-	-	-	1	1	14	1	-	11	156	-	-	184
Zlínský	-	-	-	1	1	22	-	-	4	97	-	1	126
Moravskoslezský	-	-	2	3	3	52	1	-	28	294	-	2	385
Bydliště v ČR	6	2	30	42	30	405	23	1	165	2 155	-	14	2 873
Bezdomovci	-	-	-	-	-	-	-	-	-	-	-	-	-
Cizinci	-	-	-	-	-	2	-	-	-	1	-	-	3
Hospitalizovaní v ČR celkem	6	2	30	42	30	407	23	1	165	2 156	-	14	2 876

4.24 Počet propuštěných a zemřelých v psychiatrických lůžkových zařízeních ve věku 0–14 let podle kraje bydliště, skupin psychiatrických diagnóz a pohlaví na 100 000 obyvatel

Území, kraj bydliště	Skupina psychiatrických diagnóz												Celkem
	F00–F09	F10	F11–F19	F20–F29	F30–F39	F40–F48, F50–F59	F60–F63, F68–F69	F64–F66	F70–F79	F80–F98	F99	Ostatní dg.	
	chlapci na 100 000 ¹⁾												
Hl. m. Praha	-	-	1,1	-	1,1	15,2	-	-	5,4	252,7	-	-	275,5
Středočeský	-	0,9	4,5	1,8	0,9	12,5	2,7	-	14,3	175,3	-	-	212,8
Jihočeský	-	-	-	4,0	2,0	20,2	2,0	-	4,0	121,3	-	-	153,6
Plzeňský	-	-	4,6	2,3	4,6	27,8	-	-	13,9	187,8	-	2,3	243,5
Karlovarský	-	-	-	4,4	4,4	8,7	-	-	35,0	152,9	-	8,7	214,1
Ústecký	-	-	4,5	3,0	-	13,6	-	-	42,2	263,8	-	1,5	328,7
Liberecký	8,5	-	-	-	-	17,1	-	-	17,1	259,3	-	-	302,0
Královéhradecký	-	-	-	-	4,7	4,7	2,4	-	18,8	87,1	-	-	117,7
Pardubický	-	-	-	5,0	5,0	2,5	-	-	5,0	74,5	-	-	91,9
Vysočina	5,1	-	-	5,1	-	10,3	-	-	7,7	207,7	-	-	236,0
Jihomoravský	-	-	-	1,1	-	20,2	-	-	6,7	164,7	-	-	192,7
Olomoucký	-	-	-	2,1	2,1	16,6	-	-	10,4	232,0	-	-	263,1
Zlínský	-	-	-	2,3	2,3	22,9	-	-	9,2	153,4	-	2,3	192,3
Moravskoslezský	-	-	2,2	1,1	2,2	13,1	-	-	14,2	251,7	-	2,2	286,6
Bydliště v ČR	0,6	0,1	1,6	2,0	1,7	15,0	0,6	-	13,7	193,2	-	0,9	229,4
	dívký na 100 000 ¹⁾												
Hl. m. Praha	-	1,1	9,2	4,6	2,3	50,5	6,9	-	5,7	80,4	-	-	160,7
Středočeský	-	-	0,9	2,8	3,8	46,3	5,7	-	4,7	81,2	-	-	145,4
Jihočeský	-	-	2,1	2,1	10,7	29,8	4,3	-	-	61,8	-	-	110,8
Plzeňský	-	-	-	2,4	2,4	50,5	-	-	-	98,7	-	4,8	158,8
Karlovarský	-	-	-	23,2	4,6	9,3	-	4,6	9,3	41,7	-	4,6	97,2
Ústecký	-	-	3,2	8,0	-	30,2	1,6	-	15,9	116,2	-	1,6	176,6
Liberecký	-	-	6,0	12,0	-	60,0	-	-	15,0	110,9	-	-	203,9
Královéhradecký	-	-	7,5	-	-	19,9	-	-	5,0	12,5	-	-	44,9
Pardubický	-	-	-	2,6	-	39,4	2,6	-	-	23,7	-	-	68,4
Vysočina	-	-	-	-	-	13,6	-	-	-	62,5	-	-	76,1
Jihomoravský	1,2	-	-	-	2,4	32,9	-	-	3,5	71,7	-	3,5	115,3
Olomoucký	-	-	-	-	-	13,0	2,2	-	13,0	95,2	-	-	123,4
Zlínský	-	-	-	-	-	29,2	-	-	-	73,0	-	-	102,3
Moravskoslezský	-	-	-	2,3	1,1	45,8	1,1	-	17,2	72,1	-	-	139,6
Bydliště v ČR	0,1	0,1	2,2	3,4	2,1	36,6	2,3	0,1	6,8	74,9	-	0,9	129,6

4.24 Počet propuštěných a zemřelých v psychiatrických lůžkových zařízeních ve věku 0–14 let podle kraje bydliště, skupin psychiatrických diagnóz a pohlaví na 100 000 obyvatel

Území, kraj bydliště	Skupina psychiatrických diagnóz												Celkem
	F00–F09	F10	F11–F19	F20–F29	F30–F39	F40–F48, F50–F59	F60–F63, F68–F69	F64–F66	F70–F79	F80–F98	F99	Ostatní dg.	
	celkem na 100 000 ¹⁾												
Hl. m. Praha	-	0,6	5,0	2,2	1,7	32,4	3,4	-	5,6	168,8	-	-	219,6
Středočeský	-	0,5	2,8	2,3	2,3	28,9	4,1	-	9,6	129,5	-	-	180,0
Jihočeský	-	-	1,0	3,1	6,2	24,9	3,1	-	2,1	92,3	-	-	132,8
Plzeňský	-	-	2,4	2,4	3,5	39,0	-	-	7,1	144,1	-	3,5	201,9
Karlovarský	-	-	-	13,5	4,5	9,0	-	2,2	22,5	98,9	-	6,7	157,4
Ústecký	-	-	3,9	5,4	-	21,7	0,8	-	29,4	192,0	-	1,5	254,7
Liberecký	4,4	-	2,9	5,8	-	38,0	-	-	16,1	187,0	-	-	254,2
Královéhradecký	-	-	3,6	-	2,4	12,1	1,2	-	12,1	50,9	-	-	82,3
Pardubický	-	-	-	3,8	2,6	20,4	1,3	-	2,6	49,8	-	-	80,5
Vysočina	2,6	-	-	2,6	-	11,9	-	-	4,0	137,2	-	-	158,3
Jihomoravský	0,6	-	-	0,6	1,1	26,4	-	-	5,2	119,3	-	1,7	154,9
Olomoucký	-	-	-	1,1	1,1	14,8	1,1	-	11,6	165,1	-	-	194,8
Zlínský	-	-	-	1,2	1,2	26,0	-	-	4,7	114,4	-	1,2	148,7
Moravskoslezský	-	-	1,1	1,7	1,7	29,0	0,6	-	15,6	164,1	-	1,1	214,9
Bydliště v ČR	0,4	0,1	1,9	2,6	1,9	25,5	1,4	0,1	10,4	135,6	-	0,9	180,8

¹⁾ Nápočty na 100 000 obyvatel příslušného územního celku, pohlaví a věku

5. Přehled propuštěných a zemřelých ze všech zdravotnických lůžkových zařízení na diagnózy F00–F99 (kap. V. MKN-10) podle pohlaví

Lůžkové zařízení	Propuštění a zemřelí		
	muži	ženy	celkem
lůžková zařízení celkem	41 438	36 930	78 368
v tom: nemocnice celkem	18 126	18 623	36 749
v tom oddělení:			
psychiatrie (PON)	8 006	8 684	16 690
interna	4 579	4 217	8 796
neurologie	892	1 081	1 973
pediatrie	1 205	1 667	2 872
AR	263	137	400
ostatní oddělení nemocnic	3 181	2 837	6 018
psychiatrické nemocnice/léčebny (PL)	22 395	17 138	39 533
léčebny pro dlouhodobě nemocné (LDN)	458	758	1 216
léčebny tuberkulózy a respiračních nemocí (TRN)	4	1	5
ostatní léčebné ústavy (OLÚ)	201	266	467

6.4 Substituční léčba podle věkových skupin a pohlaví

Věková skupina	Počet léčených osob			Počet nahlášených případů léčby			Počet ukončených případů léčby		
	muži	ženy	celkem	muži	ženy	celkem	muži	ženy	celkem
15–19	2	3	5	-	3	3	1	1	2
20–24	29	38	67	22	26	48	14	23	37
25–29	165	157	322	63	38	101	59	30	89
30–34	564	258	822	154	65	219	140	58	198
35–39	574	184	758	159	63	222	146	57	203
40–44	161	42	203	56	11	67	54	8	62
45–49	61	9	70	25	1	26	21	1	22
50–54	40	9	49	15	1	16	5	-	5
55–59	10	-	10	3	-	3	5	-	5
60+	7	1	8	-	-	-	1	-	1
Celkem	1 613	701	2 314	497	208	705	446	178	624

6.5 Substituční léčba podle kraje bydliště a pohlaví

Kraj bydliště	Počet léčených osob			Počet nahlášených případů léčby			Počet ukončených případů léčby		
	muži	ženy	celkem	muži	ženy	celkem	muži	ženy	celkem
Hl. m. Praha	656	281	937	229	72	301	212	62	274
Středočeský	294	112	406	45	22	67	49	19	68
Jihočeský	75	33	108	27	6	33	25	6	31
Plzeňský	31	19	50	13	8	21	11	10	21
Karlovarský	30	12	42	7	3	10	2	2	4
Ústecký	235	113	348	74	32	106	61	28	89
Liberecký	14	9	23	2	5	7	3	1	4
Královéhradecký	66	20	86	4	2	6	4	2	6
Pardubický	17	6	23	5	-	5	2	-	2
Vysočina	18	7	25	6	1	7	5	1	6
Jihomoravský	88	51	139	63	46	109	52	37	89
Olomoucký	22	13	35	6	3	9	5	3	8
Zlínský	5	5	10	4	1	5	3	1	4
Moravskoslezský	61	20	81	11	7	18	11	6	17
Bydliště v ČR	1 612	701	2 313	496	208	704	445	178	623
Bezdomovci	-	-	-	-	-	-	-	-	-
Cizinci	1	-	1	1	-	1	1	-	1
ČR celkem	1 613	701	2 314	497	208	705	446	178	624

6.6 Vývoj počtu propuštěných a zemřelých v psychiatrických lůžkových zařízeních hospitalizovaných na poruchy vyvolané alkoholem

Rok	Poruchy vyvolané alkoholem (dg. F10)					
	absolutně			na 100 000 obyvatel		
	muži	ženy	celkem	muži	ženy	celkem
1994	6 552	2 153	8 705	130,5	40,5	84,2
1995	6 856	2 350	9 206	136,6	44,3	89,1
1996	7 301	2 613	9 914	145,6	49,3	96,1
1997	7 599	2 634	10 233	151,7	49,8	99,3
1998	7 319	2 741	10 060	146,2	51,8	97,7
1999	6 898	2 698	9 596	137,9	51,1	93,3
2000	7 058	2 899	9 957	141,2	55,0	96,9
2001	7 335	2 906	10 241	147,3	55,4	100,2
2002	7 534	3 027	10 561	151,8	57,8	103,5
2003	7 991	3 147	11 138	160,8	60,1	109,2
2004	8 423	3 315	11 738	169,4	63,3	115,0
2005	8 522	3 462	11 984	170,7	66,0	117,1
2006	7 676	3 377	11 053	153,1	64,3	107,7
2007	7 446	3 431	10 877	147,5	65,0	105,4
2008	7 312	3 410	10 722	143,0	64,1	102,8
2009	7 119	3 300	10 419	138,2	61,8	99,3
2010	6 817	3 186	10 003	132,1	59,5	95,1
2011	6 616	3 149	9 765	128,4	58,9	93,0
2012	6 450	3 094	9 544	125,0	57,8	90,8
2013	6 284	2 783	9 067	121,7	52,0	86,3
2014	6 765	2 959	9 724	130,9	55,3	92,4

6.7 Vývoj počtu propuštěných a zemřelých v psychiatrických lůžkových zařízeních hospitalizovaných na poruchy vyvolané ostatními psychoaktivními látkami

Rok	Poruchy vyvolané ostatními psychoaktivními látkami (dg. F11–F19)					
	absolutně			na 100 000 obyvatel		
	muži	ženy	celkem	muži	ženy	celkem
1994	775	357	1 132	15,4	6,7	11,0
1995	1 253	516	1 769	25,0	9,7	17,1
1996	1 832	835	2 667	36,5	15,8	25,9
1997	2 218	1 226	3 444	44,3	23,2	33,4
1998	3 009	1 535	4 544	60,1	29,0	44,1
1999	3 149	1 605	4 754	62,9	30,4	46,2
2000	3 396	1 686	5 082	67,9	32,0	49,5
2001	3 233	1 554	4 787	64,9	29,6	46,8
2002	2 571	1 148	3 719	51,8	21,9	36,5
2003	2 876	1 168	4 044	57,9	22,3	39,6
2004	3 361	1 316	4 677	67,6	25,1	45,8
2005	3 396	1 435	4 831	68,0	27,4	47,2
2006	3 601	1 687	5 288	71,8	32,1	51,5
2007	3 809	1 688	5 497	75,5	32,0	53,3
2008	3 637	1 795	5 432	71,1	33,8	52,1
2009	3 575	1 891	5 466	69,4	35,4	52,1
2010	3 557	1 801	5 358	68,9	33,6	50,9
2011	3 629	1 856	5 485	70,4	34,7	52,3
2012	3 960	1 912	5 872	76,7	35,7	55,9
2013	4 412	2 125	6 537	85,5	39,7	62,2
2014	4 451	2 212	6 663	86,1	41,3	63,3

6.8.1 Počet propuštěných a zemřelých na psychiatrických odděleních nemocnic podle základních diagnóz F10–F19 a kraje bydliště

Psychiatrická oddělení nemocnic												
Kraj bydliště	Počet hospitalizací pro diagnózu											Nealkoholové drogy bez tabáku
	F10 (alkohol)	F11 (opiáty/opioidy)	F12 (konopné látky)	F13 (sedativa/hypnotika)	F14 (kokain)	F15 (ostatní stimulancia)	F16 (halucinogeny)	F17 (tabák)	F18 (těkavé látky)	F19 (kombinace látek)	Návykové látky celkem	
Hl. m. Praha	332	36	21	36	1	88	-	-	-	167	681	349
Středočeský	142	9	13	6	-	48	-	1	-	39	258	115
Jihočeský	105	2	3	8	-	14	-	-	-	30	162	57
Plzeňský	200	6	6	7	-	59	-	-	-	30	308	108
Karlovarský	72	3	8	3	-	62	-	-	-	35	183	111
Ústecký	340	43	18	8	-	231	-	-	2	145	787	447
Liberecký	59	3	12	9	-	29	-	-	-	55	167	108
Královéhradecký	95	2	8	10	-	22	-	-	-	47	184	89
Pardubický	199	4	6	8	-	31	-	-	-	35	283	84
Vysočina	24	-	-	3	-	4	-	-	-	6	37	13
Jihomoravský	246	8	14	11	1	30	-	-	-	35	345	99
Olomoucký	301	6	4	30	-	36	-	-	-	40	417	116
Zlínský	35	-	-	6	-	6	-	-	-	7	54	19
Moravskoslezský	279	28	1	14	-	65	-	-	-	65	452	173
Bydliště v ČR	2 429	150	114	159	2	725	-	1	2	736	4 318	1 888
Bezdomovci	1	-	-	-	-	-	-	-	-	-	1	-
Cizinci	41	3	1	-	-	2	1	1	-	6	55	13
Hospitalizovaní v ČR celkem	2 471	153	115	159	2	727	1	2	2	742	4 374	1 901

**6.8.2 Počet propuštěných a zemřelých v psychiatrických nemocnicích/
/léčebnách pro dospělé podle základních diagnóz F10–F19 a kraje bydliště**

Psychiatrické nemocnice/léčebny pro dospělé												
Kraj bydliště	Počet hospitalizací pro diagnózu											Nealkoholové drogy bez tabáku
	F10 (alkohol)	F11 (opioidy)	F12 (konopné látky)	F13 (sedativa/hypnotika)	F14 (kokain)	F15 (ostatní stimulancia)	F16 (halucinogeny)	F17 (tabák)	F18 (těkavé látky)	F19 (kombinace látek)	Návykové látky celkem	
Hl. m. Praha	796	59	17	48	2	167	2	-	-	482	1 573	777
Středočeský	662	31	25	30	-	178	-	-	-	383	1 309	647
Jihočeský	306	31	4	14	-	61	-	-	-	105	521	215
Plzeňský	335	6	6	10	-	67	-	-	-	112	536	201
Karlovarský	169	4	2	3	-	69	-	-	-	63	310	141
Ústecký	312	23	15	4	-	245	-	-	3	273	875	563
Liberecký	241	2	7	10	1	97	-	-	-	114	472	231
Královéhradecký	259	5	4	10	-	45	-	-	1	111	435	176
Pardubický	279	3	1	8	-	27	-	-	-	74	392	113
Vysočina	390	11	4	12	-	35	-	-	1	80	533	143
Jihomoravský	827	18	11	26	-	154	3	-	-	192	1 231	404
Olomoucký	590	2	6	13	-	78	-	-	1	130	820	230
Zlínský	746	1	3	21	-	46	-	-	-	157	974	228
Moravskoslezský	1 175	17	4	14	-	273	2	-	4	261	1 750	575
Bydliště v ČR	7 087	213	109	223	3	1 542	7	-	10	2 537	11 731	4 644
Bezdomovci	1	-	-	-	-	-	-	-	-	-	1	-
Cizinci	107	5	1	1	-	21	1	-	1	41	178	71
Hospitalizovaní v ČR celkem	7 195	218	110	224	3	1 563	8	-	11	2 578	11 910	4 715

6.8.3 Počet propuštěných a zemřelých v psychiatrických nemocnicích/ /léčebnách pro děti podle základních diagnóz F10–F19 a kraje bydliště

Psychiatrické nemocnice/léčebny pro děti												
Kraj bydliště	Počet hospitalizací pro diagnózu											Nealkoholové drogy bez tabáku
	F10 (alkohol)	F11 (opioidy)	F12 (konopné látky)	F13 (sedativa/hypnotika)	F14 (kokain)	F15 (ostatní stimulancia)	F16 (halucinogeny)	F17 (tabák)	F18 (těkavé látky)	F19 (kombinace látek)	Návykové látky celkem	
Hl. m. Praha	-	-	-	-	-	1	-	-	-	-	1	1
Středočeský	-	-	-	-	-	-	-	-	1	-	1	1
Jihočeský	-	-	-	-	-	-	-	-	1	-	1	1
Plzeňský	-	-	-	-	-	-	-	-	-	-	-	-
Karlovarský	-	-	-	-	-	-	-	-	-	-	-	-
Ústecký	1	-	1	-	-	1	-	-	1	-	4	3
Liberecký	-	-	-	-	-	2	-	-	-	-	2	2
Královéhradecký	-	-	-	-	-	-	-	-	-	-	-	-
Pardubický	-	-	-	-	-	-	-	-	-	-	-	-
Vysočina	-	-	-	-	-	-	-	-	-	-	-	-
Jihomoravský	-	-	1	-	-	-	-	-	4	-	5	5
Olomoucký	-	-	2	-	-	-	-	-	-	-	2	2
Zlínský	-	-	-	-	-	-	-	-	-	-	-	-
Moravskoslezský	-	-	-	-	-	-	-	-	1	-	1	1
Bydliště v ČR	1	-	4	-	-	4	-	-	8	-	17	16
Bezdomovci	-	-	-	-	-	-	-	-	-	-	-	-
Cizinci	-	-	-	-	-	-	-	-	-	-	-	-
Hospitalizovaní v ČR celkem	1	-	4	-	-	4	-	-	8	-	17	16

6.8.4 Počet propuštěných a zemřelých v psychiatrických lůžkových zařízeních podle základních diagnóz F10–F19 a kraje bydliště

Psychiatrická lůžková zařízení celkem ¹⁾												
Kraj bydliště	Počet hospitalizací pro diagnózu											Nealkoholové drogy bez tabáku
	F10 (alkohol)	F11 (opioidy)	F12 (konopné látky)	F13 (sedativa/hypnotika)	F14 (kokain)	F15 (ostatní stimulancia)	F16 (halucinogeny)	F17 (tabák)	F18 (těkavé látky)	F19 (kombinace látek)	Návykové látky celkem	
Hl. m. Praha	1 128	95	38	84	3	256	2	-	-	649	2 255	1 127
Středočeský	804	40	38	36	-	227	-	1	-	423	1 569	764
Jihočeský	411	33	7	22	-	75	-	-	-	136	684	273
Plzeňský	536	12	12	17	-	126	-	-	-	142	845	309
Karlovarský	241	7	10	6	-	131	-	-	-	98	493	252
Ústecký	656	66	34	12	-	477	-	-	5	419	1 669	1 013
Liberecký	300	5	19	19	1	128	-	-	-	169	641	341
Královéhradecký	361	7	12	20	-	68	-	-	1	164	633	272
Pardubický	523	7	8	21	-	65	-	-	-	117	741	218
Vysočina	414	11	4	15	-	39	-	-	1	86	570	156
Jihomoravský	1 074	26	26	37	1	184	3	-	-	231	1 582	508
Olomoucký	891	8	12	43	-	114	-	-	1	170	1 239	348
Zlínský	781	1	3	27	-	52	-	-	-	164	1 028	247
Moravskoslezský	1 454	45	5	28	-	338	2	-	4	327	2 203	749
Bydliště v ČR	9 574	363	228	387	5	2 280	7	1	12	3 295	16 152	6 577
Bezdomovci	2	-	-	-	-	-	-	-	-	-	2	-
Cizinci	148	8	2	1	-	23	2	1	1	47	233	84
Hospitalizovaní v ČR celkem	9 724	371	230	388	5	2 303	9	2	13	3 342	16 387	6 661

¹⁾ Včetně psychiatrických oddělení v ostatních lůžkových zařízeních

6.9 Počet propuštěných a zemřelých v psychiatrických lůžkových zařízeních podle základních diagnóz F10–F19, věkových skupin a pohlaví

Skupina psych. diagnóz	Věková skupina								
	10–14	15–17	18–19	20–24	25–29	30–34	35–39	40–44	45–49
	muži								
F10 - alkohol	1	18	26	176	446	606	1 054	1 084	1 016
F11 - opioidy	-	2	3	12	34	85	63	25	9
F12 - kanabinoidy	6	47	18	42	39	15	9	6	1
F13 - sedativa a hypnotika	-	-	1	6	14	7	18	17	9
F14 - kokain	-	-	-	-	-	-	2	-	-
F15 - jiná stimulancia	4	44	72	348	387	289	185	69	32
F16 - halucinogeny	-	-	1	2	2	1	-	-	-
F17 - tabák	-	-	-	-	-	-	1	-	1
F18 - těkavé látky	-	-	-	1	6	4	1	-	-
F19 - více drog	3	42	94	555	579	539	327	139	79
Návykové látky celkem	14	153	215	1 142	1 507	1 546	1 660	1 340	1 147
Nealkoholové drogy bez tabáku	13	135	189	966	1 061	940	605	256	130
	ženy								
F10 - alkohol	1	19	11	77	128	321	408	436	420
F11 - opioidy	-	3	2	15	19	32	23	6	6
F12 - kanabinoidy	2	20	2	11	4	2	2	1	2
F13 - sedativa a hypnotika	-	1	-	2	8	10	20	38	31
F14 - kokain	-	-	-	1	-	-	1	-	-
F15 - jiná stimulancia	12	125	49	274	200	128	50	9	10
F16 - halucinogeny	-	-	1	1	1	-	-	-	-
F17 - tabák	-	-	-	-	-	-	-	-	-
F18 - těkavé látky	-	-	-	-	1	-	-	-	-
F19 - více drog	3	45	48	168	225	133	80	34	49
Návykové látky celkem	18	213	113	549	586	626	584	524	518
Nealkoholové drogy bez tabáku	17	194	102	472	458	305	176	88	98

6.9 Počet propuštěných a zemřelých v psychiatrických lůžkových zařízeních podle základních diagnóz F10–F19, věkových skupin a pohlaví

Věková skupina							Celkem	Skupina psych. diagnóz
50–54	55–59	60–64	65–69	70–74	75–79	80+		
muži								
823	713	488	207	82	20	5	6 765	F10 - alkohol
7	5	6	1	2	-	1	255	F11 - opioidy
-	-	-	-	-	-	-	183	F12 - kanabinoidy
9	6	12	9	3	1	1	113	F13 - sedativa a hypnotika
-	1	-	-	-	-	-	3	F14 - kokain
8	4	-	-	-	-	-	1 442	F15 - jiná stimulancia
-	-	-	-	-	-	-	6	F16 - halucinogeny
-	-	-	-	-	-	-	2	F17 - tabák
-	-	-	-	-	-	-	12	F18 - těkavé látky
34	17	19	4	3	-	1	2 435	F19 - více drog
881	746	525	221	90	21	8	11 216	Návykové látky celkem
58	33	37	14	8	1	3	4 449	Nealkoholové drogy bez tabáku
ženy								
351	366	237	129	46	8	1	2 959	F10 - alkohol
3	1	3	1	1	-	1	116	F11 - opioidy
1	-	-	-	-	-	-	47	F12 - kanabinoidy
44	42	38	23	6	8	4	275	F13 - sedativa a hypnotika
-	-	-	-	-	-	-	2	F14 - kokain
2	2	-	-	-	-	-	861	F15 - jiná stimulancia
-	-	-	-	-	-	-	3	F16 - halucinogeny
-	-	-	-	-	-	-	1	F17 - tabák
-	-	-	-	-	-	-	1	F18 - těkavé látky
42	28	18	27	7	-	-	907	F19 - více drog
443	439	296	180	60	16	6	5 171	Návykové látky celkem
92	73	59	51	14	8	5	2 212	Nealkoholové drogy bez tabáku

6.9 Počet propuštěných a zemřelých v psychiatrických lůžkových zařízeních podle základních diagnóz F10–F19, věkových skupin a pohlaví

Skupina psych. diagnóz	Věková skupina								
	10–14	15–17	18–19	20–24	25–29	30–34	35–39	40–44	45–49
	celkem								
F10 - alkohol	2	37	37	253	574	927	1 462	1 520	1 436
F11 - opioidy	-	5	5	27	53	117	86	31	15
F12 - kanabinoidy	8	67	20	53	43	17	11	7	3
F13 - sedativa a hypnotika	-	1	1	8	22	17	38	55	40
F14 - kokain	-	-	-	1	-	-	3	-	-
F15 - jiná stimulancia	16	169	121	622	587	417	235	78	42
F16 - halucinogeny	-	-	2	3	3	1	-	-	-
F17 - tabák	-	-	-	-	-	-	1	-	1
F18 - těkavé látky	-	-	-	1	7	4	1	-	-
F19 - více drog	6	87	142	723	804	672	407	173	128
Návykové látky celkem	32	366	328	1 691	2 093	2 172	2 244	1 864	1 665
Nealkoholové drogy bez tabáku	30	329	291	1 438	1 519	1 245	781	344	228

6.9 Počet propuštěných a zemřelých v psychiatrických lůžkových zařízeních podle základních diagnóz F10–F19, věkových skupin a pohlaví

Věková skupina							Celkem	Skupina psych. diagnóz
50–54	55–59	60–64	65–69	70–74	75–79	80+		
celkem								
1 174	1 079	725	336	128	28	6	9 724	F10 - alkohol
10	6	9	2	3	-	2	371	F11 - opioidy
1	-	-	-	-	-	-	230	F12 - kanabinoidy
53	48	50	32	9	9	5	388	F13 - sedativa a hypnotika
-	1	-	-	-	-	-	5	F14 - kokain
10	6	-	-	-	-	-	2 303	F15 - jiná stimulancia
-	-	-	-	-	-	-	9	F16 - halucinogeny
-	-	-	-	-	-	-	2	F17 - tabák
-	-	-	-	-	-	-	13	F18 - těkavé látky
76	45	37	31	10	-	1	3 342	F19 - více drog
1 324	1 185	821	401	150	37	14	16 387	Návykové látky celkem
150	106	96	65	22	9	8	6 661	Nealkoholové drogy bez tabáku

7.1 Počet nově přiznaných invalidních důchodů 1. stupně podle pohlaví, věkových skupin a skupin psychiatrických diagnóz

Skupina psych. diagnóz	Věková skupina											Celkem
	0-19	20-24	25-29	30-34	35-39	40-44	45-49	50-54	55-59	60-64	65+	
muži												
F00-F09	1	6	4	7	4	8	9	17	20	3	-	79
F10	-	-	-	-	1	4	4	3	7	1	-	20
F11-F19	1	-	2	2	-	-	1	1	-	1	-	8
F20-F29	4	17	23	23	18	9	8	6	5	1	-	114
F30-F39	2	7	10	9	13	26	25	46	46	26	-	210
F40-F48, F50-F59	6	9	10	17	29	38	33	37	53	23	-	255
F60-F63, F68-F69	5	9	12	15	10	11	10	8	7	1	-	88
F64-F66	-	-	-	-	-	-	1	-	-	-	-	1
F70-F79	32	29	10	8	18	14	11	6	1	1	-	130
F80-F98	9	3	3	1	1	-	-	-	-	-	-	17
F99	-	-	-	-	-	-	-	-	-	-	-	-
Celkem	60	80	74	82	94	110	102	124	139	57	-	922
ženy												
F00-F09	-	3	2	5	4	8	7	8	18	1	-	56
F10	-	1	-	2	2	-	1	1	-	-	-	7
F11-F19	-	1	-	-	2	1	-	-	2	-	-	6
F20-F29	3	5	13	24	21	16	10	15	4	-	-	111
F30-F39	1	15	6	27	63	75	106	151	143	4	-	591
F40-F48, F50-F59	5	18	19	38	89	134	172	179	161	1	-	816
F60-F63, F68-F69	4	18	9	21	20	16	14	14	8	-	-	124
F64-F66	-	-	-	-	-	-	-	-	-	-	-	-
F70-F79	20	26	16	17	9	14	10	3	3	1	-	119
F80-F98	2	1	1	-	-	-	-	-	1	-	-	5
F99	-	-	-	-	-	-	-	-	-	-	-	-
Celkem	35	88	66	134	210	264	320	371	340	7	-	1 835
celkem												
F00-F09	1	9	6	12	8	16	16	25	38	4	-	135
F10	-	1	-	2	3	4	5	4	7	1	-	27
F11-F19	1	1	2	2	2	1	1	1	2	1	-	14
F20-F29	7	22	36	47	39	25	18	21	9	1	-	225
F30-F39	3	22	16	36	76	101	131	197	189	30	-	801
F40-F48, F50-F59	11	27	29	55	118	172	205	216	214	24	-	1 071
F60-F63, F68-F69	9	27	21	36	30	27	24	22	15	1	-	212
F64-F66	-	-	-	-	-	-	1	-	-	-	-	1
F70-F79	52	55	26	25	27	28	21	9	4	2	-	249
F80-F98	11	4	4	1	1	-	-	-	1	-	-	22
F99	-	-	-	-	-	-	-	-	-	-	-	-
Celkem	95	168	140	216	304	374	422	495	479	64	-	2 757

7.2 Počet nově priznaných invalidních důchodů 2. stupně podle pohlaví, věkových skupin a skupin psychiatrických diagnóz

Skupina psych. diagnóz	Věková skupina											Celkem
	0-19	20-24	25-29	30-34	35-39	40-44	45-49	50-54	55-59	60-64	65+	
muži												
F00-F09	-	5	-	3	3	2	5	8	12	3	-	41
F10	-	1	-	2	1	-	1	7	6	-	-	18
F11-F19	-	-	-	2	-	1	-	-	-	-	-	3
F20-F29	2	14	17	26	8	10	6	8	6	-	-	97
F30-F39	-	2	2	5	12	10	16	15	33	13	-	108
F40-F48, F50-F59	3	2	3	-	3	2	3	4	3	2	-	25
F60-F63, F68-F69	3	1	1	6	1	2	-	-	5	-	-	19
F64-F66	-	-	-	-	-	-	-	-	-	-	-	-
F70-F79	19	9	4	3	1	1	2	4	3	-	-	46
F80-F98	5	1	1	-	-	-	-	-	-	-	-	7
F99	-	-	-	-	-	-	-	-	-	-	-	-
Celkem	32	35	28	47	29	28	33	46	68	18	-	364
ženy												
F00-F09	1	1	1	1	1	4	7	4	8	-	-	28
F10	-	-	-	2	-	1	2	2	1	-	-	8
F11-F19	-	-	-	-	-	-	-	1	-	-	-	1
F20-F29	4	8	10	13	8	13	8	15	7	-	-	86
F30-F39	-	8	7	16	24	34	59	53	68	1	-	270
F40-F48, F50-F59	-	-	4	1	5	10	5	9	16	-	-	50
F60-F63, F68-F69	2	3	2	3	6	2	7	2	2	-	-	29
F64-F66	-	-	-	-	-	-	-	-	-	-	-	-
F70-F79	9	6	3	1	3	3	-	2	-	-	-	27
F80-F98	-	-	1	-	-	-	-	-	-	-	-	1
F99	-	-	-	-	-	-	-	-	-	-	-	-
Celkem	16	26	28	37	47	67	88	88	102	1	-	500
celkem												
F00-F09	1	6	1	4	4	6	12	12	20	3	-	69
F10	-	1	-	4	1	1	3	9	7	-	-	26
F11-F19	-	-	-	2	-	1	-	1	-	-	-	4
F20-F29	6	22	27	39	16	23	14	23	13	-	-	183
F30-F39	-	10	9	21	36	44	75	68	101	14	-	378
F40-F48, F50-F59	3	2	7	1	8	12	8	13	19	2	-	75
F60-F63, F68-F69	5	4	3	9	7	4	7	2	7	-	-	48
F64-F66	-	-	-	-	-	-	-	-	-	-	-	-
F70-F79	28	15	7	4	4	4	2	6	3	-	-	73
F80-F98	5	1	2	-	-	-	-	-	-	-	-	8
F99	-	-	-	-	-	-	-	-	-	-	-	-
Celkem	48	61	56	84	76	95	121	134	170	19	-	864

7.3 Počet nově priznaných invalidních důchodů 3. stupně podle pohlaví, věkových skupin a skupin psychiatrických diagnóz

Skupina psych. diagnóz	Věková skupina											Celkem
	0-19	20-24	25-29	30-34	35-39	40-44	45-49	50-54	55-59	60-64	65+	
muži												
F00-F09	1	2	2	-	7	9	15	15	30	17	-	98
F10	-	-	1	2	3	8	10	12	11	8	-	55
F11-F19	-	5	3	-	2	-	-	2	-	-	-	12
F20-F29	13	57	43	44	40	23	6	10	10	6	-	252
F30-F39	5	1	7	4	8	9	14	17	32	11	-	108
F40-F48, F50-F59	3	6	6	7	9	7	5	8	14	4	-	69
F60-F63, F68-F69	4	7	9	3	7	10	6	3	5	1	-	55
F64-F66	-	-	-	1	-	1	-	1	1	-	-	4
F70-F79	174	3	-	1	-	-	3	4	5	1	-	191
F80-F98	29	2	3	-	-	-	-	-	-	-	-	34
F99	-	-	-	-	-	-	-	-	-	-	-	-
Celkem	229	83	74	62	76	67	59	72	108	48	-	878
ženy												
F00-F09	1	1	1	1	1	3	6	9	13	-	-	36
F10	-	-	-	2	4	4	4	4	3	-	-	21
F11-F19	1	-	1	-	3	2	1	1	-	-	-	9
F20-F29	7	26	15	10	42	26	31	12	19	-	-	188
F30-F39	1	1	7	6	21	23	28	43	40	2	-	172
F40-F48, F50-F59	2	4	12	10	16	25	27	22	25	1	-	144
F60-F63, F68-F69	7	10	8	6	6	6	6	6	5	-	-	60
F64-F66	-	-	-	-	-	1	-	-	-	-	-	1
F70-F79	113	4	2	4	2	-	1	1	1	-	-	128
F80-F98	5	-	-	-	-	1	-	-	-	-	-	6
F99	-	-	-	-	-	-	-	-	-	-	-	-
Celkem	137	46	46	39	95	91	104	98	106	3	-	765
celkem												
F00-F09	2	3	3	1	8	12	21	24	43	17	-	134
F10	-	-	1	4	7	12	14	16	14	8	-	76
F11-F19	1	5	4	-	5	2	1	3	-	-	-	21
F20-F29	20	83	58	54	82	49	37	22	29	6	-	440
F30-F39	6	2	14	10	29	32	42	60	72	13	-	280
F40-F48, F50-F59	5	10	18	17	25	32	32	30	39	5	-	213
F60-F63, F68-F69	11	17	17	9	13	16	12	9	10	1	-	115
F64-F66	-	-	-	1	-	2	-	1	1	-	-	5
F70-F79	287	7	2	5	2	-	4	5	6	1	-	319
F80-F98	34	2	3	-	-	1	-	-	-	-	-	40
F99	-	-	-	-	-	-	-	-	-	-	-	-
Celkem	366	129	120	101	171	158	163	170	214	51	-	1 643

7.4 Počet vyplácených invalidních důchodů 1. stupně podle pohlaví, věkových skupin a skupin psychiatrických diagnóz

Skupina psych. diagnóz	Věková skupina											Celkem
	0-19	20-24	25-29	30-34	35-39	40-44	45-49	50-54	55-59	60-64	65+	
muži												
F00-F09	1	22	55	73	99	100	95	106	145	103	1	800
F10	-	1	3	4	21	29	39	59	76	46	-	278
F11-F19	-	2	11	4	13	7	6	4	7	4	-	58
F20-F29	6	55	150	136	165	114	104	87	73	69	-	959
F30-F39	2	11	25	62	96	148	143	230	288	207	-	1 212
F40-F48, F50-F59	3	30	62	79	143	180	188	228	269	154	-	1 336
F60-F63, F68-F69	3	32	64	105	111	97	81	103	78	40	-	714
F64-F66	-	-	4	1	-	3	1	-	9	4	-	22
F70-F79	48	310	293	340	301	207	175	148	157	75	-	2 054
F80-F98	15	25	11	13	6	18	15	13	10	5	-	131
F99	-	-	1	-	1	1	-	-	-	-	-	3
Celkem	78	488	679	817	956	904	847	978	1 112	707	1	7 567
ženy												
F00-F09	-	15	26	47	55	61	63	96	120	12	-	495
F10	-	1	4	8	10	13	15	30	43	4	-	128
F11-F19	-	1	1	1	8	2	8	2	10	1	-	34
F20-F29	4	26	85	121	149	165	137	151	125	16	-	979
F30-F39	3	22	45	124	294	433	621	945	1 245	109	-	3 841
F40-F48, F50-F59	5	45	83	190	401	653	820	1 040	1 248	96	-	4 581
F60-F63, F68-F69	4	45	64	90	101	110	103	112	120	26	-	775
F64-F66	-	-	1	1	1	1	3	-	2	-	-	9
F70-F79	40	250	227	220	251	170	150	130	132	31	-	1 601
F80-F98	4	15	12	4	8	20	28	17	20	4	-	132
F99	-	-	-	-	-	-	-	1	3	-	-	4
Celkem	60	420	548	806	1 278	1 628	1 948	2 524	3 068	299	-	12 579
celkem												
F00-F09	1	37	81	120	154	161	158	202	265	115	1	1 295
F10	-	2	7	12	31	42	54	89	119	50	-	406
F11-F19	-	3	12	5	21	9	14	6	17	5	-	92
F20-F29	10	81	235	257	314	279	241	238	198	85	-	1 938
F30-F39	5	33	70	186	390	581	764	1 175	1 533	316	-	5 053
F40-F48, F50-F59	8	75	145	269	544	833	1 008	1 268	1 517	250	-	5 917
F60-F63, F68-F69	7	77	128	195	212	207	184	215	198	66	-	1 489
F64-F66	-	-	5	2	1	4	4	-	11	4	-	31
F70-F79	88	560	520	560	552	377	325	278	289	106	-	3 655
F80-F98	19	40	23	17	14	38	43	30	30	9	-	263
F99	-	-	1	-	1	1	-	1	3	-	-	7
Celkem	138	908	1 227	1 623	2 234	2 532	2 795	3 502	4 180	1 006	1	20 146

7.5 Počet vyplácených invalidních důchodů 2. stupně podle pohlaví, věkových skupin a skupin psychiatrických diagnóz

Skupina psych. diagnóz	Věková skupina											Celkem
	0-19	20-24	25-29	30-34	35-39	40-44	45-49	50-54	55-59	60-64	65+	
muži												
F00-F09	2	27	30	36	44	50	53	54	134	68	-	498
F10	-	2	1	3	8	17	28	39	63	30	-	191
F11-F19	-	1	3	12	8	1	6	3	5	5	-	44
F20-F29	3	81	150	205	210	127	90	79	85	30	-	1 060
F30-F39	-	7	22	40	71	83	102	156	246	177	-	904
F40-F48, F50-F59	1	11	18	26	39	35	50	66	103	55	-	404
F60-F63, F68-F69	5	17	37	47	57	45	51	64	68	24	-	415
F64-F66	-	-	1	1	-	1	1	1	5	1	-	11
F70-F79	20	112	83	62	56	49	33	50	51	35	1	552
F80-F98	20	26	16	13	7	4	5	8	3	4	-	106
F99	-	-	-	-	-	2	-	1	-	1	-	4
Celkem	51	284	361	445	500	414	419	521	763	430	1	4 189
ženy												
F00-F09	-	13	22	12	28	37	39	69	107	13	-	340
F10	-	1	-	4	6	3	19	20	17	6	-	76
F11-F19	-	2	2	3	3	5	4	6	5	-	-	30
F20-F29	2	38	71	103	161	177	153	142	91	16	-	954
F30-F39	-	15	40	57	148	254	413	599	765	63	-	2 354
F40-F48, F50-F59	-	11	24	33	73	123	165	227	306	36	-	998
F60-F63, F68-F69	3	24	41	40	61	57	64	56	67	10	-	423
F64-F66	-	-	1	-	-	1	2	-	4	-	-	8
F70-F79	16	105	75	55	45	44	47	37	30	17	-	471
F80-F98	1	10	5	3	1	5	3	7	4	1	-	40
F99	-	-	-	-	2	-	-	-	-	-	-	2
Celkem	22	219	281	310	528	706	909	1 163	1 396	162	-	5 696
celkem												
F00-F09	2	40	52	48	72	87	92	123	241	81	-	838
F10	-	3	1	7	14	20	47	59	80	36	-	267
F11-F19	-	3	5	15	11	6	10	9	10	5	-	74
F20-F29	5	119	221	308	371	304	243	221	176	46	-	2 014
F30-F39	-	22	62	97	219	337	515	755	1 011	240	-	3 258
F40-F48, F50-F59	1	22	42	59	112	158	215	293	409	91	-	1 402
F60-F63, F68-F69	8	41	78	87	118	102	115	120	135	34	-	838
F64-F66	-	-	2	1	-	2	3	1	9	1	-	19
F70-F79	36	217	158	117	101	93	80	87	81	52	1	1 023
F80-F98	21	36	21	16	8	9	8	15	7	5	-	146
F99	-	-	-	-	2	2	-	1	-	1	-	6
Celkem	73	503	642	755	1 028	1 120	1 328	1 684	2 159	592	1	9 885

7.6 Počet vyplácených invalidních důchodů 3. stupně podle pohlaví, věkových skupin a skupin psychiatrických diagnóz

Skupina psych. diagnóz	Věková skupina											Celkem
	0-19	20-24	25-29	30-34	35-39	40-44	45-49	50-54	55-59	60-64	65+	
muži												
F00-F09	2	51	120	148	182	179	241	313	563	680	1	2 480
F10	-	3	4	14	30	69	113	169	314	355	1	1 072
F11-F19	1	14	33	35	41	24	15	24	12	19	-	218
F20-F29	18	335	804	1 288	1 606	1 303	1 145	1 169	1 176	948	5	9 797
F30-F39	8	28	60	181	186	207	284	419	612	786	8	2 779
F40-F48, F50-F59	8	41	75	101	138	137	184	179	284	302	1	1 450
F60-F63, F68-F69	7	83	150	182	216	159	174	181	189	204	-	1 545
F64-F66	-	2	1	6	9	5	7	5	5	9	-	49
F70-F79	424	1 525	1 400	1 592	1 599	647	356	292	277	256	2	8 370
F80-F98	77	173	90	39	289	991	949	666	577	311	4	4 166
F99	-	1	1	-	4	3	4	2	1	6	-	22
Celkem	545	2 256	2 738	3 586	4 300	3 724	3 472	3 419	4 010	3 876	22	31 948
ženy												
F00-F09	-	34	55	88	122	101	147	195	366	402	4	1 514
F10	-	2	4	7	18	31	46	87	114	107	1	417
F11-F19	-	7	23	25	16	8	11	8	18	12	-	128
F20-F29	14	143	352	586	992	1 077	1 117	1 301	1 622	1 219	10	8 433
F30-F39	2	15	70	188	253	354	613	920	1 703	1 680	9	5 807
F40-F48, F50-F59	6	45	90	112	196	300	375	562	811	692	7	3 196
F60-F63, F68-F69	9	56	116	131	183	141	152	183	219	170	-	1 360
F64-F66	-	-	1	1	1	2	2	2	7	9	-	25
F70-F79	279	1 042	1 064	1 116	1 180	458	260	260	239	185	1	6 084
F80-F98	15	62	33	25	190	847	780	562	515	327	4	3 360
F99	-	-	-	1	2	1	1	1	7	3	1	17
Celkem	325	1 406	1 808	2 280	3 153	3 320	3 504	4 081	5 621	4 806	37	30 341
celkem												
F00-F09	2	85	175	236	304	280	388	508	929	1 082	5	3 994
F10	-	5	8	21	48	100	159	256	428	462	2	1 489
F11-F19	1	21	56	60	57	32	26	32	30	31	-	346
F20-F29	32	478	1 156	1 874	2 598	2 380	2 262	2 470	2 798	2 167	15	18 230
F30-F39	10	43	130	369	439	561	897	1 339	2 315	2 466	17	8 586
F40-F48, F50-F59	14	86	165	213	334	437	559	741	1 095	994	8	4 646
F60-F63, F68-F69	16	139	266	313	399	300	326	364	408	374	-	2 905
F64-F66	-	2	2	7	10	7	9	7	12	18	-	74
F70-F79	703	2 567	2 464	2 708	2 779	1 105	616	552	516	441	3	14 454
F80-F98	92	235	123	64	479	1 838	1 729	1 228	1 092	638	8	7 526
F99	-	1	1	1	6	4	5	3	8	9	1	39
Celkem	870	3 662	4 546	5 866	7 453	7 044	6 976	7 500	9 631	8 682	59	62 289

8. Základní ukazatele pracovní neschopnosti podle skupin psychiatrických diagnóz a pohlaví

Skupina psych. diagnóz	Počet případů	Počet prostonaných dnů	Počet případů na 100 000 pojištěnců	Průměrné trvání 1 případu ve dnech
muži				
F10	1 359	101 313	60	74,5
F11–F19	425	30 535	19	71,8
F20–F29	1 113	108 441	49	97,4
F30–F39	2 460	282 182	108	114,7
F40–F48	6 362	466 801	280	73,4
F70–F79	33	3 499	1	106,0
F80–F98	52	5 440	2	104,6
F00–F09, F50–F69, F99	891	95 161	39	106,8
Celkem	12 695	1 093 372	558	86,1
ženy				
F10	614	51 588	28	84,0
F11–F19	185	16 035	8	86,7
F20–F29	1 018	104 574	46	102,7
F30–F39	5 449	641 210	249	117,7
F40–F48	14 783	1 289 189	675	87,2
F70–F79	29	2 226	1	76,8
F80–F98	107	7 815	5	73,0
F00–F09, F50–F69, F99	897	97 982	41	109,2
Celkem	23 082	2 210 619	1 053	95,8
celkem				
F10	1 973	152 901	44	77,5
F11–F19	610	46 570	14	76,3
F20–F29	2 131	213 015	48	100,0
F30–F39	7 909	923 392	177	116,8
F40–F48	21 145	1 755 990	474	83,0
F70–F79	62	5 725	1	92,3
F80–F98	159	13 255	4	83,4
F00–F09, F50–F69, F99	1 788	193 143	40	108,0
Celkem	35 777	3 303 991	802	92,3

Seznam termínů užitých v publikaci a jejich anglický překlad

List of terms used in publication and their meanings in English

absolutně (abs.)	<i>absolute</i>
AT poradny, protialkoholní poradny	<i>alcohol and drug guidance centres</i>
bezdomovci	<i>homeless</i>
bydliště	<i>residence</i>
bydliště neudáno	<i>unknown residence</i>
bydliště v ČR	<i>residence in the Czech Republic</i>
celkem	<i>total</i>
cizinci	<i>foreigners</i>
délka pobytu	<i>length of stay</i>
den, dnů	<i>day, days</i>
dětské sestry	<i>children`s nurses</i>
dívky	<i>girls</i>
drogy	<i>drugs</i>
důvod přijetí	<i>reason of admission</i>
hospitalizovaní v ČR celkem	<i>hospitalized in CR - total</i>
chlapci	<i>boys</i>
jiní odborní pracovníci ve zdravotnictví	<i>other professional health personnel</i>
kraj	<i>region</i>
kraj bydliště	<i>region of residence</i>
laboranti	<i>laboratory assistants</i>
lékaři	<i>physicians</i>
lékařská místa	<i>physicians posts</i>
lůžka, lůžek	<i>bed, beds</i>
měsíc	<i>month</i>
muži (M)	<i>males</i>
MZ	<i>Ministry of Health</i>
na 1 lékařské místo	<i>per 1 physician`s post</i>
na 10 000 obyvatel	<i>per 10 000 inhabitants</i>
nemocnice	<i>hospitals</i>
obecní úřady	<i>municipal administration</i>
oddělení	<i>department</i>
okresní úřady	<i>district administration</i>
ošetřovatelky	<i>auxiliary nurses</i>
pitváno	<i>number of autopsies</i>
počet	<i>number</i>
počet míst (lůžek)	<i>number of posts (beds)</i>
počet prvních vyšetření v roce	<i>number of first examinations in this year</i>

Seznam termínů užitých v publikaci a jejich anglický překlad

List of terms used in publication and their meanings in English

pohlaví	sex
pomocní zdravotničtí pracovníci	auxiliary health personnel
pořadí přijetí v životě	sequence of admission in life
potřeba další péče po propuštění	necessity of further care after discharge
privátní	private
pro děti	for children
protialkoholní záchytné stanice	centres for occasional alcohol abusers
průměrná ošetrovací doba	average duration of stay
průměrný věk	average age
přepočtený počet	whole time equivalent
psychiatrická oddělení nemocnic (PON)	psychiatric departments of hospitals
Psychiatrické centrum	Psychiatric Center
psychiatrické léčebny (PL)	psychiatric institutes
psychoaktivní látka	psychoactive substance
rehabilitační pracovníci	rehabilitation assistants
rodinný stav	marital status
rok	year
skupiny psychiatrických diagnóz	groups of psychiatric diagnoses
území	territory
ve dnech	in days
věková skupina	age group
v procentech	in %
v tom	including
využití lůžek	bed occupancy
záchytné stanice	antialcoholic interception centre
z celkového počtu lůžek	from total number of beds
z toho	of which (o.w.)
z toho 1. v životě	o.w. first in life
zařízení	establishment
zdravotnická zařízení řízená	establishments administered by
zdravotnická zařízení ostatních centrálních orgánů	health establishments of other central organs
zdravotnictví - bez ostatních centrálních orgánů	health services - without other central organs
zdravotnictví celkem	health services total
zemřelí	deceased
ženy (Ž)	females

Seznam termínů užitých v publikaci a jejich anglický překlad

List of terms used in publication and their meanings in English

důvod přijetí:	<i>reason of admission:</i>
ochranná léčba	<i>preventive therapy</i>
sociální	<i>social</i>
diagnostický	<i>diagnostic</i>
léčebný	<i>therapeutic</i>
jiný	<i>other</i>
pořadí přijetí v životě:	<i>sequence of admission in life:</i>
poprvé	<i>first</i>
opakovaně	<i>repeated</i>
nezjištěno	<i>unknown</i>
potřeba další péče po propuštění:	<i>necessity of further care after discharge:</i>
žádná	<i>none</i>
dočasná ambulantní	<i>temporary ambulatory</i>
trvalá ambulantní	<i>permanent ambulatory</i>
ústavní léčba	<i>in-patient therapy</i>
ústavní sociální služba	<i>in-patient social care</i>
ošetřovatelská péče	<i>nursing care</i>
psychoaktivní látka:	<i>psychoactive substance:</i>
opiáty a opioidy	<i>opiates and opioids</i>
canabinoidy	<i>cannabis and cannabinoids</i>
sedativa, hypnotika	<i>analgetics</i>
kokain	<i>cocaine</i>
stimulancia	<i>stimulants</i>
halucinogeny	<i>hallucinogens</i>
prchavá rozpustidla	<i>inhalants</i>
kombinace drog	<i>combination of drugs</i>
jiné	<i>other</i>
tabák	<i>tobacco</i>
alkohol	<i>alcohol</i>
rodinný stav:	<i>marital status:</i>
svobodný/-á	<i>single</i>
ženatý, vdaná	<i>married</i>
rozvedený/-á	<i>divorced</i>
ovdovělý/-á	<i>widow</i>
druh, družka	<i>cohabiting</i>
nezjištěn	<i>unknown</i>

Značky v tabulkách

- Ležatá čárka (-)** v tabulce na místě čísla značí, že se jev nevyskytoval
- Nula (0; 0,0; 0,00)** znamená, že se jev vyskytl, ale hodnota vypočteného ukazatele je menší než polovina jednotky použité v tabulce
- Tečka (.)** na místě čísla značí, že údaj není k dispozici nebo je nespolehlivý
- Ležatý křížek (x)** značí, že zápis není možný z logických důvodů

Symbols in the tables

- A dash (-)** *in place of a number indicates that the phenomenon did not occur*
- 0 or 0,0 or 0,00** *indicates that the phenomenon occurred, but the value of calculated indicator is less than half of unit used in table*
- A dot (.)** *in place of a number indicates that the number is not available or cannot be relied on*
- A skew cross (x)** *indicates that the entry is not applicable for logical reasons*